

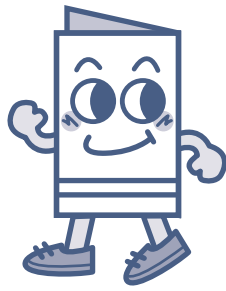
愛知県議会議員一般選挙の投票日は、4月13日(日)です。
 あなたの大切な一票を忘れずに投票しましょう。なお、県議選
 についての詳細は、3月15日号の広報がまごおりをご覧ください。
 今回は県議選に引き続き、4月27日(日)に行なわれる蒲郡市議会議
 員一般選挙についてお知らせします。

蒲郡市議会議員一般選挙の投票日

4月27日(日)

午前7時～午後8時

問合先
 蒲郡市選挙管理委員会
 ☎66・1155



イッピーウくん

任期満了に伴う蒲郡市議会議員
 一般選挙が4月27日(日)に行われま
 す。市民の代表を選ぶ、私たちに
 最も身近で大切な選挙です。市政
 に私たちの意見を反映させるため
 に、棄権せずに必ず投票しましよ
 う。なお、市議会議員の定数は26
 人です。

※市外に転出した方は投票でき
 ません。



投票時間・投票場所は

投票時間は、午前7時から午後
 8時までです。投票場所は、入場
 券記載の住所地(投票所)でお願
 いします。



入場券・選挙公報は

投票所の入場券は、選挙の告示
 (4月20日)後、早急に郵送します。
 選挙公報も、告示後大至急印刷し、
 総代さんを通じてお届けします。



**投票にはこんな方法も
 あります**

【不在者投票】

投票日に次の理由で投票に行け
 ない方は、不在者投票ができます。
 ○自営業など仕事に従事、また
 は冠婚葬祭(主宰者およびそ
 の親族などに限られます)の
 予定がある。
 ○レジャーや買い物、旅行など
 で投票区の区域外に行く予定
 がある。
 ○病気、出産などで歩行が困難
 である。

不在者投票は

とき 4月20日(日)～4月26日(土・日曜日を含む毎日) 午前8時
 30分～午後8時
 ところ 市役所本館1階102会議室(本
 館西玄関口)
 お持ちいただくもの
 入場券(受付用整理券・蒲郡市選挙
 管理委員会から届いている場合)
 なお、入場券がなくても投票できま
 すので、投票所でお申し出ください。

**【指定施設(病院など)での不在者
 投票】**

県選挙管理委員会の指定施設
 (病院など)に入院または入所中
 の方は、その施設内で不在者投票が
 できます。施設の長に申し出てく
 ださい。

【郵便による不在者投票】

身体障害者手帳または戦傷病者
 手帳をお持ちの方で、手帳に次
 ような障害があると記載されてい
 る方は、郵便による不在者投票が
 できます。

手帳の 種類 障害の 種類	身体障害者 手帳	戦傷病者 手帳
両下肢、 体幹、 移動機能	1級 もしくは 2級	特別項症から 第2項症まで
心臓、 じん臓、 呼吸器、 ぼうこう、 直腸、小腸	1級 もしくは 3級	特別項症から 第3項症まで