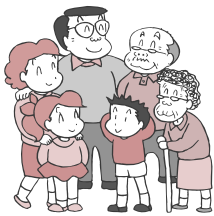


むし歯予防 フェスティバル



★
ご家族で
お越し
ください
★

とき

6月1日(日)
午前9時30分～午後2時30分

ところ

蒲郡市保健医療センター

対象者

市内在住の幼児、学童、成人

内容

- 幼児・学童の歯科健診とフッ素塗布
- 成人の歯科健診と歯科相談
- 「フッ素ブラッシング講習会」
- 「歯周病講演会」
- 立体人形色付けコーナー
- むし歯菌を見ようコーナー
- 口臭チェックコーナー

料金

無料(歯ブラシなどのお土産付)

申し込み

当日会場で受付

主催

蒲郡市歯科医師会
蒲郡市歯科技工士会
豊川保健所蒲郡支所
蒲郡市

後援

愛知県歯科衛生士会
※幼児は、母子健康手帳をお持ちください。必ず、歯磨きをしてきてください。



が、3～6カ月に一回ずつ塗り重ねていくことで効果も上がっていきます。永久歯に生え変わるまで塗るのが理想です。

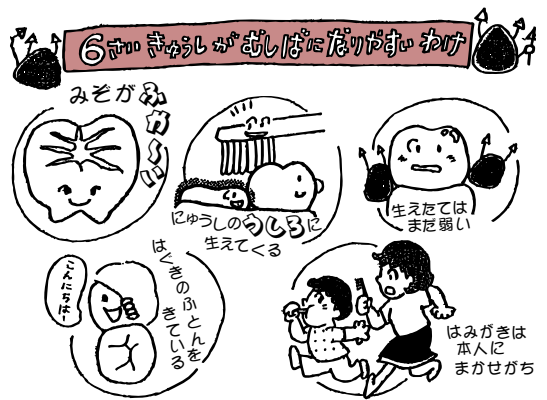
6歳きゅう歯を守ろう

6歳ごろに生えてくる6歳きゅう歯(第1大きゅう歯)は、生え始めてから子どもの歯と同じ高さになるまで1年くらいかかるため、磨きにくく、小学校3年生くらいまではやわらかいので、むし歯になりやすい歯です。しかしこの歯は、大人の歯の中で最もかむ力が強く、歯並びの基準となり、8020(80歳に自分の歯が20本)達成のかぎとなる、とても大切な歯です。上手に磨けるようになるまでは、保護者の方が手伝ってあげましょう。

歯周病

「自覚症状が無く進行!」

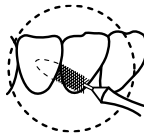
口臭が気になる、歯ぐきが赤く熱っぽい、歯がグラグラする、歯と歯ぐきの間にすき間ができた、歯ぐきからウミがでる・・・、こんな症状がたら「歯周病」の赤



信号。40歳代の人の5割が、この病気が原因で歯を失っています。歯周病は、歯垢が原因となって起こる歯ぐきの病気です。細菌の作用により歯の周りに炎症が起これ、歯肉や骨が破壊され、最終的には歯が抜けてしまいます。痛みなどの自覚症状がなく進行し、ひとたび進行すると治療が困難です。そうなる前に正しいブラッシングを身につけましょう。歯間ブラシやデンタルフロス(糸ようじ)を使うと効果的です。

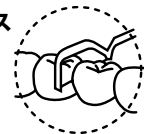
歯間ブラシ

歯と歯の間で、少ししきまのあるところなどに通します。歯肉のマッサージにもなります。



デンタルフロス【糸ようじ】

歯ブラシが通らない歯と歯の間につまった歯垢をかき出します。



市では無料で 歯周病検診を実施します

とき

6月1日～平成16年3月31日

ところ

- ・ 市内委託歯科医院
- ・ 蒲郡市保健医療センター内休日歯科診療所(日・祝日の午前9時～正午)

検診内容

むし歯の有無、歯ぐきの状態、その他の異常

対象者

平成15年4月1日から平成16年3月31日の間に、満40歳・45歳・50歳・55歳・60歳になる方
※対象者へ案内ハガキを送付します。受診時にお持ちください。
詳しくは保健センターへ。