

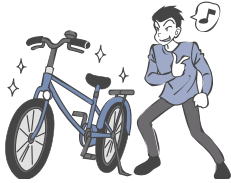
代の方が被害にあっています。犯行の山口や被害にあう場所などは、車上ねらいとほとんど同じです。

### 自転車盗.....

自転車盗は、J・Rの蒲郡・三河三谷・三河塩津の3駅の駐輪場で多く発生しています。被害者全体の約70%が10歳代の方々で、特に、通学で駅を利用する高校生が被害にあっています。無施錠による被害が多いのですが、施錠してあっても鍵が壊され被害にあっているケースが、被害全体の約35%あります。その大半が差込式や馬蹄型の錠のみの施錠です。

自転車盗発生状況(1月~9月)

学区別	今年	昨年	学区別	今年	昨年
塩津	37	24	大塚	21	12
形原北	15	9	三谷東	13	4
形原	14	13	三谷	40	16
西浦	8	12	竹島	3	4
			蒲郡東部	6	2
			蒲郡南部	86	62
			蒲郡北部	2	1
			蒲郡西部	0	2
			中央	12	12



## 被害にあわないために

### 車上ねらい・部品盗

○必ずドアロックをする

少しの時間でも、車から離れるときにはロックをしましょう。



○車内にバッグなどを置かない

たとえ貴重品が入っていないなくても、車内にバッグや財布などがあれば、それだけで狙われます。

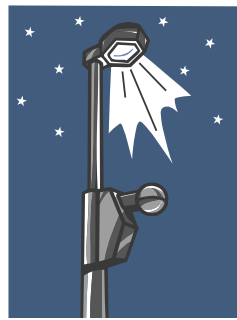
○防犯機器を設置する

ガラスの打ち破りやドアのこじ開けなどに感知する防犯ブザーや、ナンバープレート盗難防止用のねじなどを設置すると効果があります。



○駐車場や車庫の環境を整備する

車上ねらいや部品盗の多くは、深夜に発生しています。このため、駐車場や車庫の周辺を明るくして、周囲からの見通しをよくしましょう。また、センサー式のライトを取り付けたり、門扉やシャッターを閉めて施錠することで、外部からの侵入を防ぐ対策も効果的です。



### 自転車盗

○ツーロックにする

自転車に取り付けられている差込式や馬蹄型の錠は、施錠してあっても簡単に壊され、盗まれてしまうケースが多くあります。そこで、ワイヤー式の錠やU字ロックなど、もう一つ取り付け施錠する「ツーロック」でかなりの被害を防ぐことができます。



○ゆとりを持った行動をとる

通勤・通学などであわてて駅に行き、自転車に鍵をかけ忘れられたりするケースが多く見かけられます。お出かけのときは、ゆとりを持った行動に心がけ、駐輪場に自転車を整理して置き、「ツーロック」をするようにしましょう。

## みんなで監視

自分で予防することも大切ですが、地域の皆さんが一体となって防犯意識を高めることも、犯罪の被害を防ぐために重要です。不審な物音を聞いたり、不審な車両・人物を見かけたときには、すぐに警察に通報するなどの連携を強めることが、犯罪を防ぐことにつながります。

市では、市民の皆さんと手を取り、警察と連携して「安全で安心の蒲郡」をつくっていききたいと思っています。



蒲郡警察署ではホームページにて「身近な犯罪情報」を提供しています。  
<http://www.e-style.to/gamakei/>