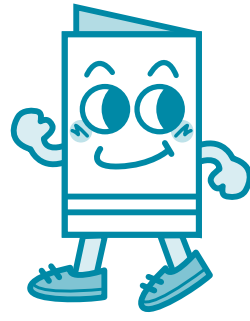


蒲郡市議会議員一般選挙の投票日は

4月22日 午前7時～午後8時



イッピーウくん

問合せ先
蒲郡市選挙管理委員会
☎66♦1155

任期満了に伴う蒲郡市議会議員一般選挙が4月22日(日)に行われます。市民の代表を選ぶ、最も身近で大切な選挙です。市政に皆さんの貴重な意見を反映させるために、棄権せずに必ず投票しましょう。

市議会議員の定数は22人です。



投票できる方は

4月22日現在、満20歳以上(昭和62年4月23日以前に生まれた方)で、1月14日までに転入届などにより蒲郡市の住民票が作成され、引き続き蒲郡市内に住所を有している方。

※市外へ転出した方は投票できません。



投票時間は

投票時間は、午前7時から午後8時までです。投票は、入場券に記載されている投票所で行います。



入場券・選挙公報は

投票所の入場券は、選挙の告示(4月15日)後、速やかに皆さんの自宅へ郵送します。選挙公報も、地区の総代さんを通じて、告示後に市内各世帯に配布します。届かない場合は、市選挙管理委員会までお問い合わせください。



投票にはこんな方法もあります

【期日前投票】

投票日に次の理由などで投票所に行けない方は、期日前投票ができます。

- 仕事に従事、または冠婚葬祭(主宰者およびその親族に限る)の予定がある。

期日前投票は市役所で

と き 4月16日(月)～21日(土)の毎日
午前8時30分～午後8時

ところ 市役所本館1階102会議室(本館西玄関口)

お持ちいただくもの
入場券。(入場券がなくても投票できます。投票所でお申し出ください)

その他 車イスの方は本館西玄関横のスロープをご利用ください。介護が必要な方は、選挙管理委員会までお申し出ください。

4月21日(土)は、混雑が予想されます。投票日当日予定のある方は、早めにお越しください。

- レジャーや買物、旅行などで投票区の区域外に行く予定がある。
- 病気、出産などで歩行が困難である。

郵便等による不在者投票対象者

手帳など	区 分	等級など
身体障害者手帳	両下肢、体幹、移動機能の障害	1級または2級
	心臓、じん臓、呼吸器、ぼうこう、直腸、小腸の障害	1級または3級
	免疫機能の障害	1級から3級
戦傷病者手帳	両下肢、体幹の障害	特別項症から第2項症
	内臓機能の障害	特別項症から第3項症
介護保険の被保険者証	介護状態区分	要介護5

※原則として、候補者などの氏名を自分で書くことができる方に限ります。書くことができない方には代理記載制度もありますので、選挙管理委員会までお問い合わせください。

郵便等による不在者投票には、あらかじめ「郵便等投票証明書」の交付を受けておく必要があります。この証明書をお持ちでない方は、市選挙管理委員会に交付の申請をしてください。「投票用紙等」の交付請求は、市選挙管理委員会に「郵便等投票証明書」を添えて、投票日の4日前(4月18日(水))までに行ってください。