

就学援助制度をご存じですか

教育委員会庶務課 ☎66・1166

経済的な理由から、子どもを小・中学校に通学させることが困難な家庭に対し、学用品費、給食費、修学旅行費などを補助します。

詳しくは、各学校または教育委員会庶務課へお問い合わせください。

ユトリーナ蒲郡情報

清掃課 ☎66・1156

◆無料ワンポイントレッスンは、専門のインストラクターが、ひとり10分程度、個別指導します。予約は不要です。お気軽にお声をお掛けください。

とき 3月14日～28日
毎週金曜日 午後2時～4時、午後6時～8時
ところ ユトリーナ蒲郡バーデゾーン(利用料700円)

内容 腰痛・肩こりの解消法、ダイエット、水中歩行の仕方などを指導します。
持ち物 水着、スイムキャップ、バスタオルなど

問合せ先 ユトリーナ蒲郡
☎57・0123

高校、大学などの学校に入学・在学する子弟をお持ちの方へ

商工観光課 ☎66・1118

☆「国の教育ローン」

融資対象

・給与所得者 世帯の年間収入990万円以内
・事業所得者 世帯の年間所得770万円以内

融資限度額 学生・生徒1人につき200万円以内

融資内容 入学金、授業料、家賃、通学費など

融資期間 10年以内(在学期間内で元金の返済を据え置くことが可能)

利率 年2.5%(平成19年12月12日現在のもの)、固定金利)

問合せ先 国民生活金融公庫豊橋支店(〒440-0806豊橋市八町通2-15 ☎0532・52・3191)

—— お詫びと訂正 ——

2月号に掲載したお知らせに誤りがありました。訂正してお詫びします。

○親子クラブ会員募集

(誤)がまごおり児童館(中部中学校区)

← (正)がまごおり児童館(蒲郡中学校区)

子育て家庭優待事業の協賛店舗を募集します

児童課 ☎66・1107

市では、愛知県と協働で子育てをしている家庭を地域社会全体で支えるまちづくりを目指して、6月1日から「子育て家庭優待事業」を実施します。

この事業に協賛していただける店舗・企業・施設(はぐみん優待シヨップ)を募集します。

事業内容 18歳未満のお子さんのいる家庭と妊娠中の方に配布する「はぐみんカード」を県内の協賛店舗などに提示すると、店舗などが独自に設定する商品の割引やサービスなどさまざまな特典が受けられる事業です。

申し込み 3月3日(月)から、所定の申込書(児童課にあります。また、市のホームページからもダウンロードできます。)に記入の上、直接、またはファクス(☎66・1187)で児童課へ。

特典の例 商品割引、子どもへお菓子サービス、買物時のポイント加算など

差押財産のインターネット公売

税込確保のため、差押財産の公売を実施します。

〈公売物件〉

- 普通自動車 トヨタ チェイサー 2,000 1999年式
色：ホワイト系 走行距離：159,220km 車検：平成20年5月19日
- 絵画 ○掛軸 ○工芸品 など17点

〈参加申込期間〉

・2月28日(木)午後5時まで

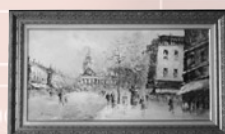
〈下見会〉

とき 2月23日(土)午前10時～午後3時
ところ 博物館 1階 ギャラリー
※ただし、普通自動車は除く

〈入札期間〉

とき 3月4日(火)午後1時～3月6日(木)午後1時30分

詳しくは、蒲郡市のホームページをご覧ください。<http://www.city.gamagori.aichi.jp/>



問合せ 税務収納課収納担当 ☎66・1280