

ヤングカウンセリング

人間関係の悩みなどの心理相談です。秘密は厳守します。

とき 12月7日(日)・15日(月)・21日(日)・27日(土)
午後1時～8時

ところ フレンドピア蒲郡
(勤労青少年ホーム)

対象 市内在住・在勤の35歳位までの方

参加費 無料

申し込み 直接または電話でフレンドピア蒲郡へ。電話での予約申し込みも受け付けます。(受付時間：日曜日は午前9時～午後9時、日曜日以外は午後1時～9時、火曜・祝日は休館日)

育児講座

「親子ふれあい遊び」

児童課 ☎66・1107

とき 平成21年1月14日(水) 午前10時～11時

ところ 市民会館 東ホール

講師 豊川子育てネット
ワーカー 志村貴子

内容 親子で楽しく、体を動かして遊びます。

対象 市内の1歳～入園前の歩行ができる子と、その

保護者

定員 親子50組(申し込み順)

参加費 無料

申し込み 12月8日(月)から直接または電話で西部子育て支援センターへ。(☎57・8066)



スポーツ

ミニバスケットボール教室

体育課 ☎67・5017

とき 平成21年1月13日～3月17日 毎週火曜日 全10回

午後6時30分～8時30分

ところ 市民体育センター競技場

対象 小学1年～5年生の男女

定員 50人(申し込み順)

参加費 千円

持ち物 体操服、体育館シューズ、水筒、タオルなど

申し込み 1月8日(木)までに参加費を添えて、市民体育センター(☎69・3241)へ。なお、申し込み時には

印鑑が必要です。

インドアンフトテニス教室

体育課 ☎67・5017

とき 平成21年1月14日～3月11日 毎週水曜日(ただし、1月21日は除く)

午後6時45分～8時45分

ところ 市民体育センター競技場

対象 市内在住・在勤の一般初心者および中学1年生

定員 一般初心者(高校生以上)20人、中学1年生30人(申し込み順)

参加費 千500円

持ち物 体育館シューズ、タオルなど

申し込み 1月5日(月)までに参加費を添えて、市民体育センター(☎69・3241)へ。

元旦マラソンを開催します

体育課 ☎67・5017

多数の方の参加をお待ちします。

とき 平成21年1月1日(祝)(雨天中止)

午前6時～

集合場所 中央公園(グラウンド)

コース 中央公園→石山神社

↓竹島→中央公園

参加資格 8kmのジョギングができる健康な方(小学生以下は保護者同伴)

※事前申し込みの必要はありません。



冬季硬式テニス教室

体育課 ☎67・5017

とき 平成21年1月10日～3月7日 毎週土曜日

(ただし、1月31日を除く)

全8回 午後7時～9時

ところ 市民体育センター競技場

対象 市内在住・在勤の中学生以上の一般初心者

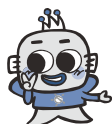
定員 50人(申し込み順)

参加費 3千円

持ち物 体育館シューズ、タオルなど
申し込み 12月19日(金)までに参加費を添えて、市民体育センター(☎69・3241)へ。

蒲郡競艇

12/3(水)～7(日) 第37回家康賞競走
12/9(水)～14(日) GI MB大賞(場外)
12/10(水)～14(日) 第4回蒲郡師走特別
12/18(水)～23(日) 2008ファイナルカップ SG賞金王決定戦(場外)
12/30(水)～1/4(日) 中日スポーツ杯争奪2009新春特別覇者決定戦 常滑2009新春特別競走(場外)



12月の休館日

図書館	1日(日)・8日(日)・15日(日)・22日(日)・28日(日)～31日(日)	海辺の文学記念館	2日(火)・9日(火)・16日(火)・24日(水)・28日(日)～31日(日)
博物館	1日(日)・8日(日)・15日(日)・16日(日)・22日(日)・28日(日)～31日(日)	竹島水族館	2日(火)・9日(火)・16日(火)・24日(水)・29日(日)～31日(日)
市民会館	2日(火)・9日(火)・16日(火)・24日(水)・29日(日)～31日(日)	ユトリナ蒲郡	1日(日)・15日(日)・31日(日)
		ネットワークセンター	9日(火)・28日(日)～31日(日)