

ユトリーナ情報

清掃課 ☎57・4100

◆魔法のタワシ作り

かぎ針を使って、初めての人も簡単にできる魔法のタワシを作ります。

とき 3月19日(木)

午前10時30分～

午後1時30分～

講師 伴 しげ子

定員 各回15人(申し込み

順)

参加費 1人100円

持ち物 6号または7号のか

ぎ針、はさみ

申し込み 3月13日(金)までに

電話でユトリーナ蒲郡(☎

57・0123)へ。

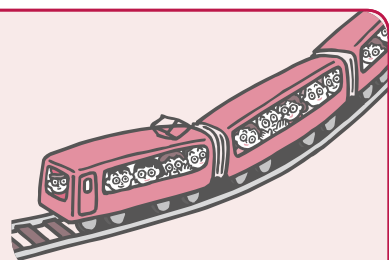
◆ご意見・ご要望を

お寄せください

企画広報課 ☎66・1145

広報がまごおりでは、より良い広報(く)りに役立てようと、市民の皆様からの「ご意見・ご要望」を募集します。どんなことでも結構です。気付いたことがあればお気軽に企画広報課(FAX 66・1190) Eメール kikaku@city.gamagori.lg.jp)へ。

電車で行こう!



幡豆

愛知こどもの国 桜まつり

とき 3月21日(土)～4月5日(日)

ところ ゆうひが丘自由広場 ほか
※名鉄こどもの駅下車徒歩約15分

内容 ・ライトアップ

3月28日(土)・29日(日)

午後5時30分～9時

※ライトアップ中は、ランドトレインを夜間運行します。

・ゲームコーナー

3月28日(土)・29日(日)、4月4日(土)・5日(日)

・物産展

期間中の土・日曜日

※イベントなどは雨天中止

問合せ 愛知こどもの国 ☎0563・62・4151



吉良

三河湾パノラマ展望と

吉良ワイキキビーチを巡るハイキング

とき 3月21日(土)

スタート：午前8時30分～11時(予約不要)

受付場所 名鉄吉良吉田駅

※駐車場はありません。公共交通機関をご利用ください。

コース 距離約9kmの道のりを3時間程度かけて歩きます。

吉良吉田駅→正法寺古墳公園→宮崎展望台→吉良ワイキキビーチ→吉良町歴史民俗資料館→吉田大橋→吉良吉田駅

その他 あさり汁の無料配布があります。(数量限定)

問合せ 吉良町生涯学習課 ☎0563・32・2151

西尾

西尾市国際交流協会“国際交流フェスタ2009”

外国人と日本人がさまざまなイベントを通じてふれあいます。

友だちを誘って、ぜひご参加ください。入場は無料です。

とき 3月8日(日) 午前9時～午後1時

ところ 西尾市総合福祉センター ※名鉄西尾駅下車徒歩約5分

内容 ・日本語で外国人が歌う外国人カラオケ大会

・オーストラリア出身の方が、来日してから出合った食べ物のはなしを英語と映像で紹介

・ペルー料理やブラジル料理を味わう焼きそば&ペルー・ブラジル料理食べまつり

その他にも、おいしい手づくりケーキを味わえる喫茶コーナー(有料)や姉妹都市ポリルアへの訪問写真展など盛りだくさんです。

問合せ 西尾市国際交流協会 ☎0563・56・2111



この企画は、名鉄西尾蒲郡線利用促進のため、二市二町のイベント情報を掲載しています。

編集後記

殺風景な冬も終わり、街角では、赤や白、桃色の花を見かけるようになりました。

バレンタインでは、多くの男性がチョコを貰ったはず。しかし、チョコは高脂肪、高カロリー食品。メタボな方は、食べるのを躊躇ったのでは？

そこで、貰ったチョコを気持ちよく食べるために、チョコの健康パワーについて一言。

チョコレートには、抗酸化物質であるポリフェノールが多く含まれており、動脈硬化の予防やコレステロール値を下げる効果があります。さらに、ガンの発生を抑制するといわれています。これを証明する興味深いデータがあります。日本の約6倍のチョコレートを消費するスイスは、胃がんによる死亡率が日本の約4分の1だそうです。

「さあ、一安心。これで思う存分食べれるぞ」と意気込んだ方、チョット待ってください。何事も、過ぎたるはおよばざるが如しです。

太ったおなか周りが気になる私は、主人にあげたチョコを少しずつ食べています。ホワイトデーのお返しを期待して…。

(う)