

マイナンバーカードが

健康保険証として利用できます!



マイナンバーカードと健康保険証のひもづけはカンタン!

※マイナポータルサイトのトップ画面



ここを
タップ!

マイナンバーカードを健康保険証として利用するためには、申込みが必要です。利用の申込みは「**マイナポータル**」や「**セブン銀行のATM**」「**医療機関・薬局の顔認証付きカードリーダー**」でできます。



【マイナポータル】

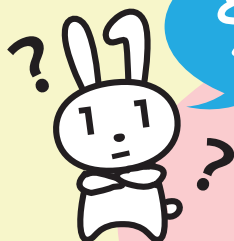
子育てや介護をはじめとする行政手続の検索やオンライン申請ができたり、行政からのお知らせを受け取ることができる自分専用のサイトです。



マイナポータルは
こちらから



使い方はとってもカンタン!



どうやって
使うの?



受付



スッと置いて
ピッと認証!

とっても
簡単!

1 マイナンバーカードを カードリーダーに置く

カードの顔写真を機器で確認します。
※顔写真は機器に保存されません。



2 オンラインであなたの 医療保険資格を確認!

マイナンバーカードのICチップにある電子証明書により医療保険の資格をオンラインで確認します。

蒲郡市では平日に市役所に来庁できない方へ、原則毎月第2日曜日に予約制でマイナンバーカードの手続きを行っております。(※申請は原則受付しておりません。)

また、企業や団体からの申込みであれば市役所の職員がみなさまの職場や指定する場所へ出向き、マイナンバーカードを作るための写真撮影や申込のお手伝いをします。

【相談窓口】蒲郡市 市民生活部 市民課 (マイナンバー担当) TEL: 0533-66-1109

マイナンバーカードの健康保険証利用についてのお問い合わせは

【問合せ先】蒲郡市 こども健康部 健康推進課 TEL: 0533-67-1151

(令和6年1月時点)

マイナ保険証をご利用ください



-本年12月2日から現行の保険証は発行されなくなります-

マイナ保険証を使うメリット

1 医療費を20円節約できる

紙の保険証よりも、皆さまの保険料で賄われている医療費を20円節約でき、自己負担も低くなります。

マイナ保険証の方が
自己負担も
低くなるんだ



2 より良い医療を受けることができる

過去のお薬情報や健康診断の結果を見られるようになるため、**身体の状態や他の病気を推測して治療に役立てることが**できます。
また、**お薬の飲み合わせや分量を調整**してもらうこともできます。

よく覚えてない
内容もあるから
助かるわね



3 手続きなしで高額医療の限度額を超える支払を免除

限度額適用認定証等がなくても、高額療養費制度における**限度額を超える支払が免除**されます。

一度に高額な負担を
しなくて済むわ



・本年12月1日の時点でお手元にある有効な保険証は、12月2日以降、**最長1年間（来年12月1日まで）**使用可能です。

- ※ 有効期限が2025（令和7）年12月1日以前に切れる場合は、その有効期限まで使えます。なお、転職・転居等で加入している保険者が変わった場合、使えなくなります。
- ・本年12月2日以降、マイナ保険証を保有していない方には、**お手元にある保険証が使えなくなる前に、申請いただくことなく「資格確認書」が交付**され、引き続き、医療を受けることができます（マイナ保険証を紛失等した場合は、保険者に申請いただくことで「資格確認書」が交付されます）。