

H25 蒲郡市立図書館利用者アンケート調査報告書

いつも図書館をご利用頂きありがとうございます。9月に実施しました利用者アンケート調査の集計結果を報告いたします。今年も多くの方にご協力頂き、誠にありがとうございました。職員一同心より感謝申し上げます。

今後も、皆様から頂いたご意見を真摯に受け止め、市民の皆様にも愛される図書館となるよう努めてまいりますので、どうぞよろしくお願い申し上げます。

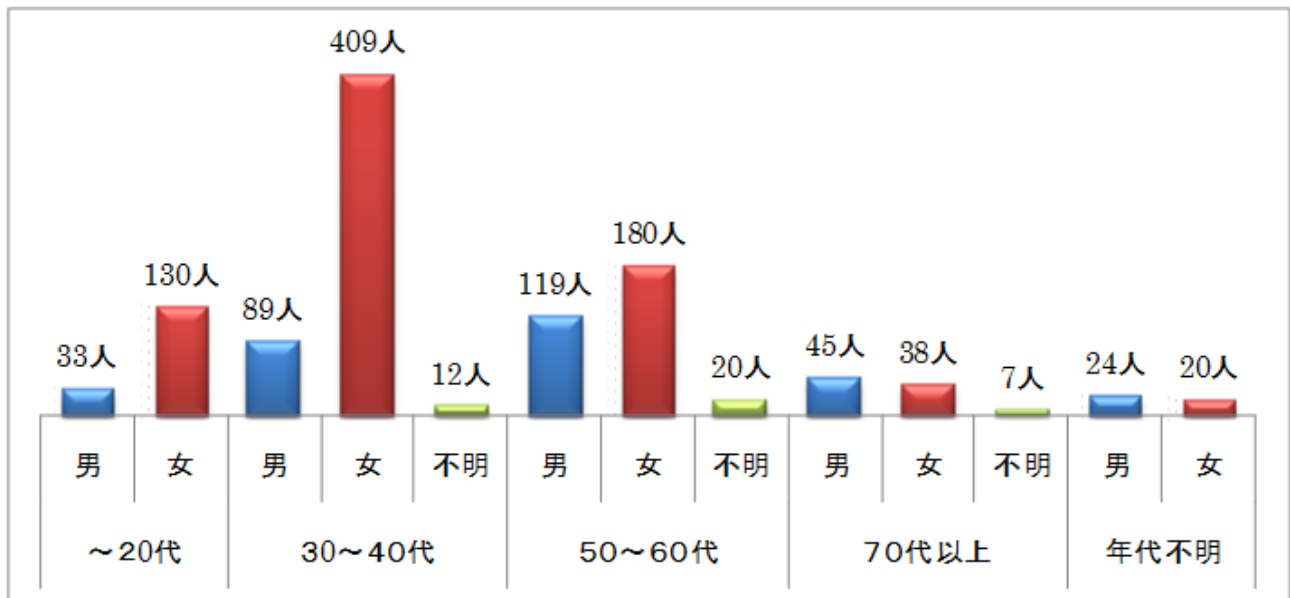
アンケート実施期間 : 平成25年9月1日～9月20日 (本館)

平成25年9月3日～9月19日 (分室)

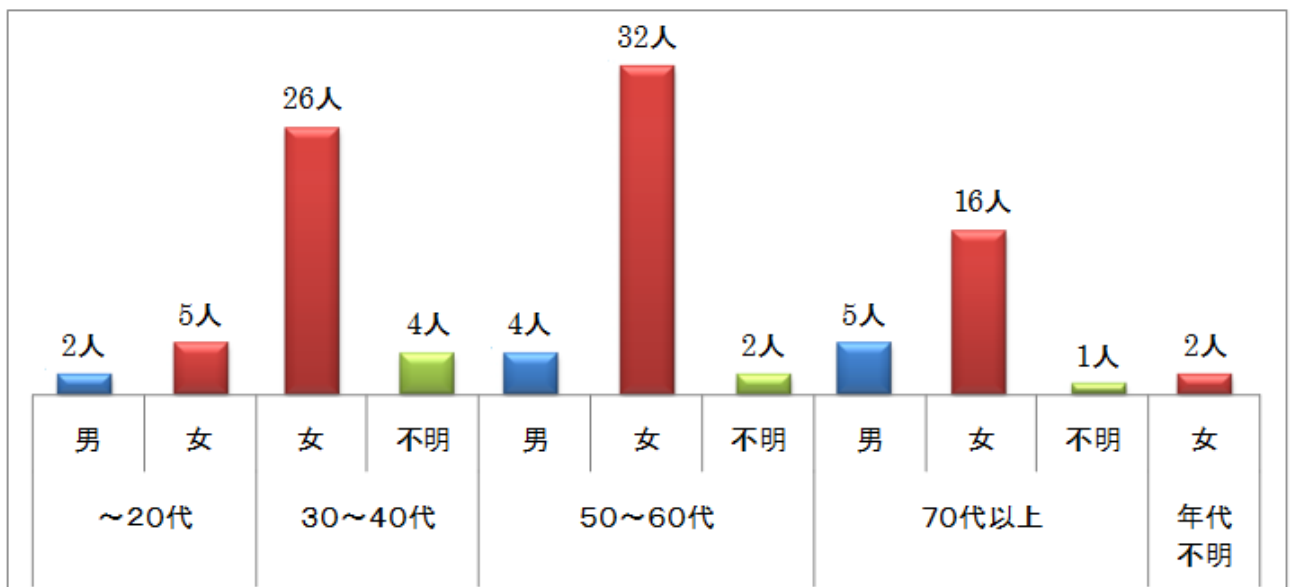
アンケート回答総数 : 1,225枚 (本館: 1,126枚 + 分室: 99枚)

Q1. あなたの性別と年齢を教えてください。

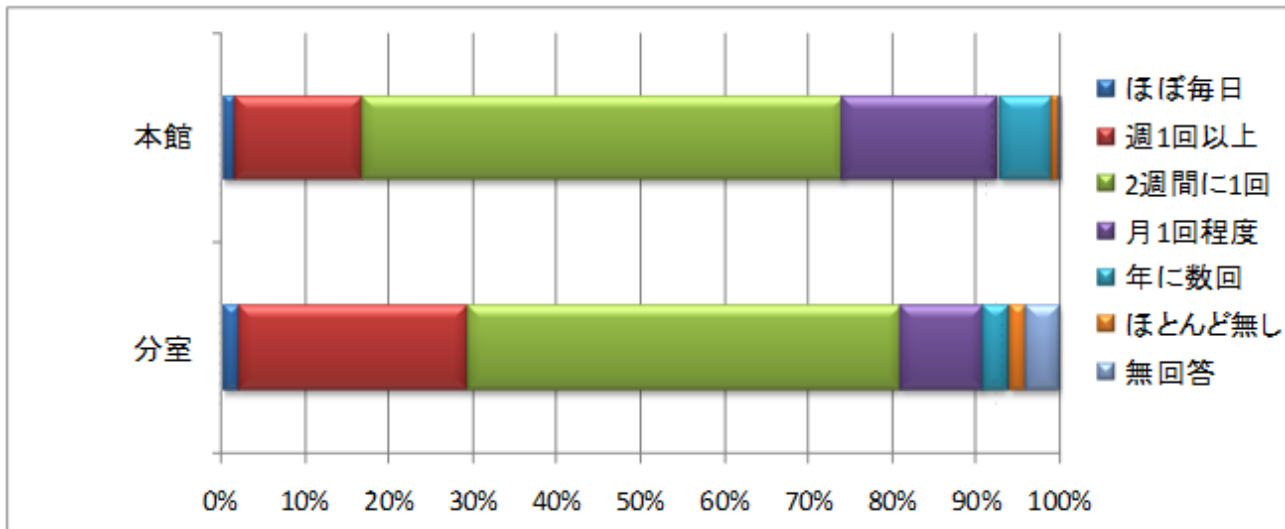
【本館】



【分室】



Q2. 図書館をどれくらい利用しますか。

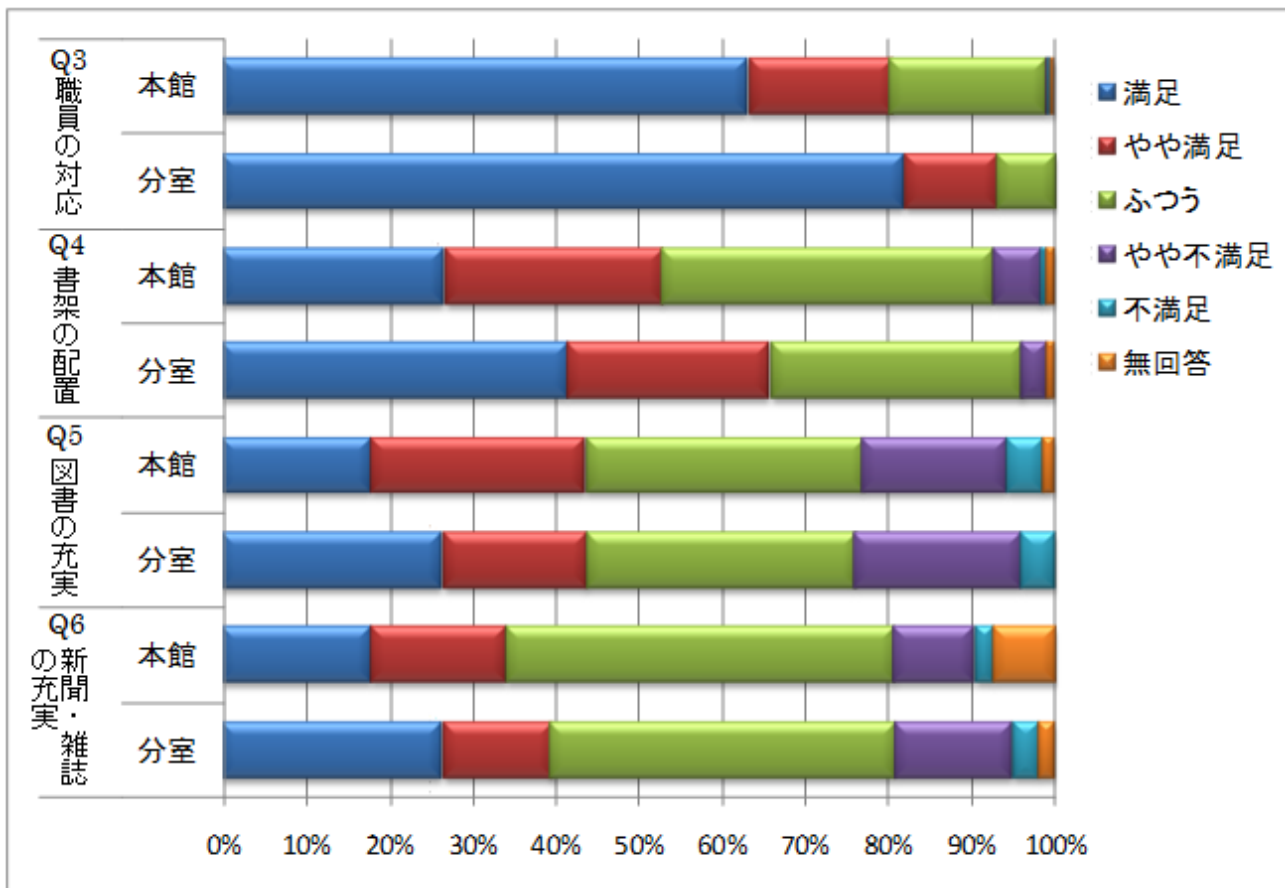


Q3. 職員の対応・説明・マナーはいかがですか。

Q4. 書架の配置はわかりやすいですか。

Q5. 図書は充実していますか。

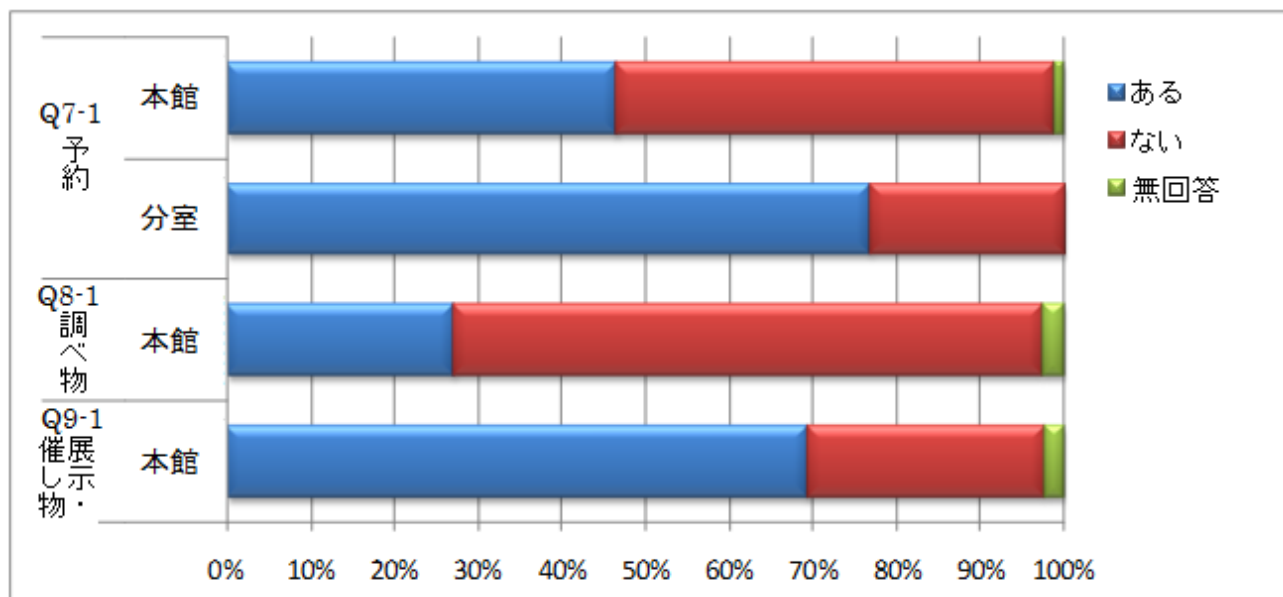
Q6. 新聞や雑誌は充実していますか。(分室は雑誌のみ)



Q7-1. 資料の予約・リクエストをしたことがありますか。

Q8-1. 調べ物の相談をしたことがありますか。(本館のみ)

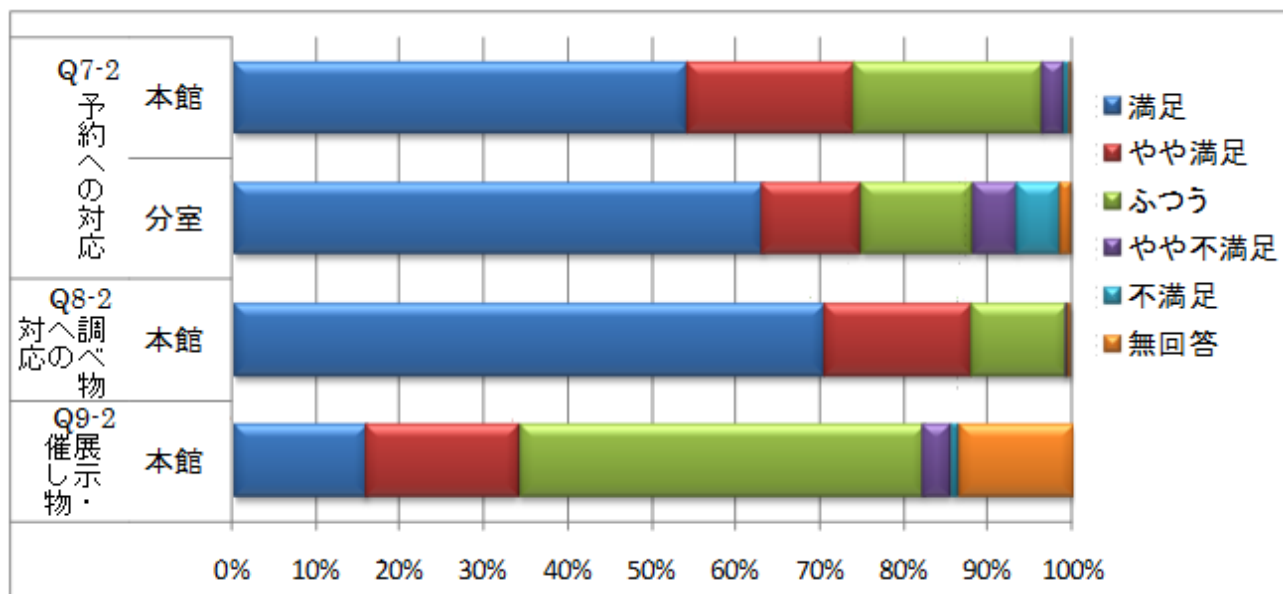
Q9-1. 1階展示コーナーでの展示を見たり、催し物に参加したりしたことがありますか。(本館のみ)



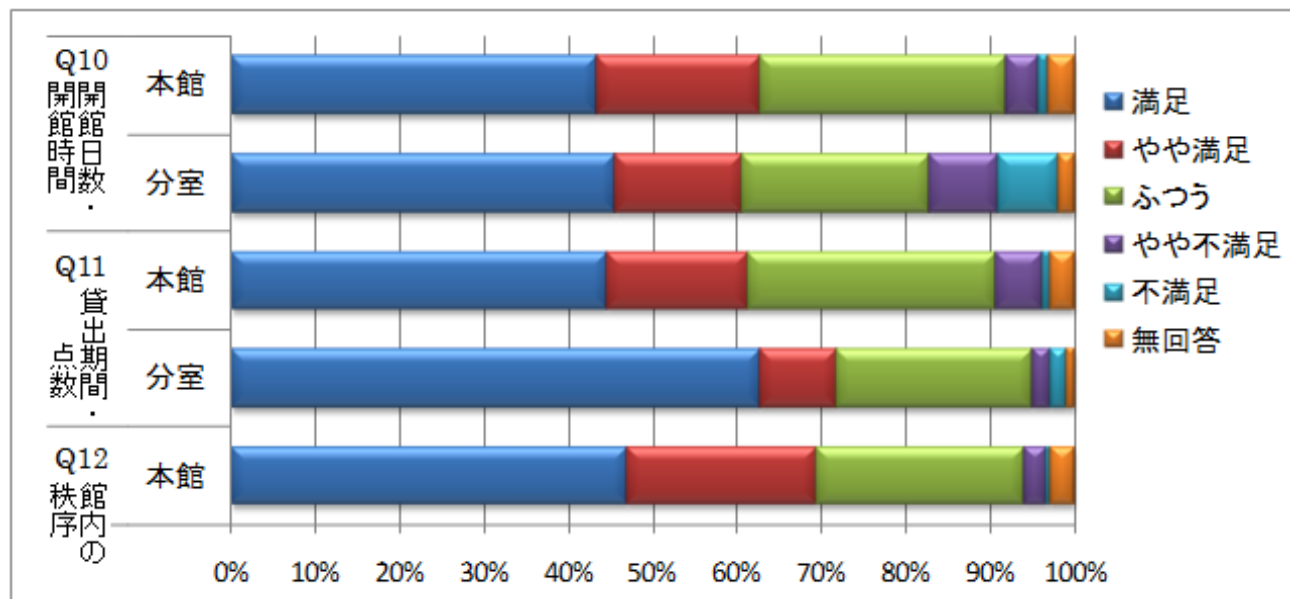
Q7-2. あると答えた方にお聞きします。予約・リクエストに迅速に対応していますか。

Q8-2. あると答えた方にお聞きします。調べ物の相談に適切に対応していますか。(本館のみ)

Q9-2. 展示や催し物は充実していますか。(本館のみ)



- Q10. 開館日数や開館時間は使い良いですか。
 Q11. 貸出期間や点数の設定は適切ですか。
 Q12. 館内の秩序は保たれていますか。(本館のみ)



ご意見(抜粋)

本館

【職員の対応・説明・マナーについて】

- ・本の破れた所がないか丁寧に聞いてくださり満足しています。本もとてもきれいだと思います。(30~40代女性)
- ・丁寧な対応で満足しています。(50~60代男性)
- ・人によって差がある。(50~60代男性)

【書架の配置について】

- ・前より見やすくなりました。(30~40代女性)
- ・配置図をどこかわかりやすく貼っていただくと探し物が探しやすくなります。(30~40代女性)
- ⇒ 一般室の配架図は階段を上ってすぐの壁に、児童室の配架図はカウンターの右側の壁に貼ってあります。

【図書について】

- ・だいたい読みたいものが置いてあるのでうれしいです。(30~40代女性)
- ・予約ができるので満足。他の図書館の物も借りられる。(50~60代性別不明)
- ・もっと本の数を増やしてほしい。(~20代女性)

【新聞・雑誌について】

- ・小学生新聞があって良い!!(~20代女性)
- ・雑誌を増やしてほしい。(~20代女性)

【予約・リクエストへの対応について】

- ・読みたい本が全て読めてとても嬉しいです。ありがとうございます。(30~40代女性)
- ・少し遅い。(~20代男性)

【調べ物への対応について】

- ・子どもの調べ物に熱心に協力していただいた。すごく助かりました。(30～40代女性)
- ・わかる人とわからない人の差があるように思えます。(50～60代女性)

【展示・催し物について】

- ・以前に比べると参加しやすくなった。職員さんの笑顔のせいでしょうか。(30～40代女性)
- ・皆さん頑張ってみえるなど感心し、刺激されます。(70代以上女性)
- ・夏休みは子ども向けのイベントを増やしてほしい。(30～40代男性)

【開館日数・開館時間について】

- ・開く日が多いから行きやすい。(～20代女性)
- ・開館時間をもう少し長くしてほしい。(～20代女性)

【貸出点数・貸出期間について】

- ・本の貸出をもう少し増やしてほしい。(～20代女性)
- ・もう少し長くて良いと思う。(～20代女性)
- ・10冊まで借りられる時のお知らせをもっと大々的にしてほしい。(～20代女性)
- ⇒ 貸出冊数が10冊になるのは、9月の特別図書整理休館と、年末年始休館の前です。

【館内の秩序について】

- ・いつも静かで落ち着きます。(50～60代女性)
- ・テスト期間、夏休み等の学生のマナーが気になる。(30～40代男性)

【その他】

- ・視聴覚資料がもう少し増えたらありがたいです。(～20代女性)
- ・学習機の個別数を増やしてほしい。(30～40代男性) ・駐車場が少ない。(30～40代女性)
- ・いつも楽しく利用しています。これからも親しみやすい地域の図書館でお願いします。
(30～40代女性)
- ・ブックパートナーが入ってとても良くなった。(50～60代女性)

分室

- ・職員さんの感じがとても良かったです。(30～40代女性)
- ・本があまり入れ替わらない。(30～40代性別不明)
- ・金、日どちらかも開館してほしい。もしくは返却ポストを設置してほしい。(30～40代女性)