

**おはなしおばさんと作るクリスマスリース**

図書館 ☎69・3706

とき 12月1日(日)  
午後2時〜3時

ところ 図書館 別館

講師 おはなしおばさん

定員 8人(申し込み順)

対象 市内の小学生の方)

(保護者の付き添い可)

参加費 無料

申し込み 11月16日(土)から直

接または電話で図書館へ。



**年賀状に使おう！  
消しゴムはんこ**

図書館 ☎69・3706

来年の干支を題材に、消し

ゴムではんこを作りますよ。

とき 11月17日(日)

大人の部：午前10時〜正午

子どもの部：午後2時〜4時

ところ 図書館 別館

講師 寿山会 山本正良

定員 各回10人(申し込み

順)

対象 大人の部：市内在

住・在勤・在学または図書

館に利用者登録のある高校

生以上の方

子どもの部：市内の小学4年

生〜中学3年生の方

参加費 無料

その他 大人・子どもの部と

も、カッターナイフを使い

ます。材料・道具は図書館

で用意します。

申し込み 11月2日(土)から直

接または電話で図書館へ。



**催し**

**ナビテラスde寄席**

観光商工課 ☎66・1120

ナビテラスで愛知大学の落

語研究会による寄席を開催し

ます。学生によるフレッシュ

な落語を楽しみにご来場くだ

さい。

とき 11月16日(土)

午後2時〜

ところ ナビテラス(観光交

流センター)

その他 入場無料。演目は、

「時々は「お楽しみ」

企画展

**駅とまちなみの移り変わり**

蒲郡中心部の移り変わりを写真・地図・古文書  
などでわかりやすく紹介します。

**入場  
無料**



戦時中、供出をまぬがれた  
東町十王堂のかね(本町)

※企画展記念冊子を無料配布します(先着500人)

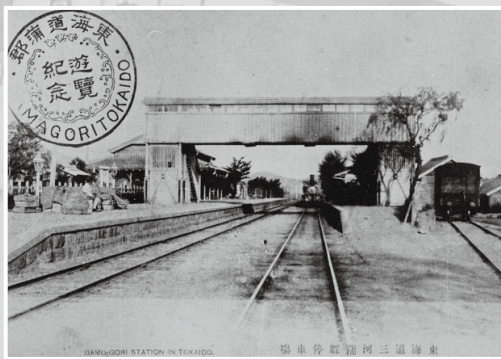
とき **11月1日(金)〜24日(日)**

午前10時〜午後5時(入館は午後4時30分まで)

ところ **博物館1階 特別展示室**

休館日 月曜日と第3火曜日

博物館 ☎68・1881



明治時代、開業当時の蒲郡駅

丸七住宅㈱は、お客様の『ありがとう』を頂くために、お客様のこれから始まる新生活をサポートさせて頂いております。

**売買・賃貸 まずはお気軽にご相談下さい!**

**不動産のことなら丸七住宅へ**

住まいの  
情報館

丸七住宅株式会社 丸七住宅 検索  
幸田店 ☎0120-07-1644  
蒲郡店 ☎0120-07-1645

mini mini ミニミニFC蒲郡店  
☎0120-07-1642 蒲郡 賃貸 検索

**募集**

「広報がまごおり」に有料広告を掲載する事業者を募集しています。(中面下段)  
申し込みは企画広報課(☎66・1145)まで。