

2014

12月

No. 1148

# わづろ

広報

雨中、  
舞う



## 今月の特集

- ◆ あなたの相談が大事な一步に
- ◆ 市長への手紙から
- ◆ 新しい『安心ひろめーる』登録のお願い
- ◆ 土地情報



広報紙をスマートフォンへ配信します。

# ぼくとわたしの 写真館



りょうた  
**壁谷遼太くん** (緑町)  
平成26年9月生まれ

家族から一言

笑顔が素敵な遼汰くん。たくさんご飯を食べて元気に大きくなってね♪

てるま  
**松本旭馬くん** (清田町)  
平成26年2月生まれ

家族から一言

ハイハイも離乳食ものんびり屋の旭馬。ゆっくりでも元気にたくましく大きくな～れ。



ゆいと  
**三田結大くん** (蒲郡町)  
平成25年11月生まれ

家族から一言

最近よくおしゃべりするようになった結大。早く家族みんなでお話できるといいね。



**募 集** このコーナーに登場するお子さん(対象:おおむね2歳児以下)を募集します。掲載を希望される方は、企画広報課(☎66♦1145)または市ホームページ「広報がまごおり」からお申し込みください。

## 目次 Contents

表紙解説 ぼくとわたしの写真館	2
あなたの相談が大事な一歩に	3
市長への手紙から	4-5
新しい『安心ひろめーる』 登録のお願い	6-7
土地情報	8
遊びにおいでよ児童館へ	9
今月のスポットライト 生命の海から	10
読む水族館 図書館だより	11
保健センター便り	12-13
市民相談	14
お知らせ	15-33
クイズまちがいがし	34
ふれあい宅配便	35



本来なら、面をつけて舞う上区・素戔嗚の舞。ここ十数年、三谷祭で降っているという雨は、雨中祭事を執り行う青年たちの雄雄しさを見ただる、神様のお戯れのように。(よ)

今月の表紙 雨の祭事

### \*\*\*\*\* 有料広告 \*\*\*\*\*

**大工工事**  
外廻りの各種補修・内部の天井・壁・床などの補修、その他雑工事

**給排水・下水工事**  
給排水設備機器及びつまりなどの工事  
浄化槽→下水

**電気**  
室内照明器具・屋外灯  
コンセント・冷暖房機の設置

**左官**  
ブロック・レンガ・タイル  
壁の塗り替え

**エクステリア**  
門扉・フェンス・スチール製  
物置・カーポート・テラス・塀  
の取付け・人工芝・バルコニー  
サールーム他

**水まわり**  
浴室・台所・便所  
などの改修工事

**屋根**  
雨漏りの補修  
ふき替え  
しっくい工事  
板金工事

**各種塗装**  
トタン・プレハブ  
モルタル住宅の  
つつみ吹付け  
ペンキの塗り替え

**内装・インテリア**  
クッションフロアー  
カーペットの敷き込み  
かべ紙・クロスなどの  
貼り替え・畳の取り替え  
表張・各種ブラインド

**建具**  
アルミサッシ窓・機  
木造建具各種・  
網戸の取り替え・  
玄関ドア交換

**その他造園工事**  
設計致します

・解体工事 エアコン  
・介護保険による住宅改修

**見積り・現場調査 無料!**

お電話1本、即日お伺いします  
お電話での価格の問合せOK!  
責任施工アフターメンテナンスもおまかせ!

**0120-583-135**

リフォーム専門店 **リフォーム Let's** 蒲郡店  
三河地区6店舗

〒443-0104 蒲郡市形原町東欠ノ上17番地 (営業時間 AM10:00~PM6:00 日曜定休)  
TEL(0533)58-3133 FAX(0533)58-3134 E-mail: reform@sk2.aitai.ne.jp

※財源確保のため有料広告を掲載しています。広告については市が推奨するものではありません。内容については直接広告主へお問い合わせください。

# あなたの相談が大事な一歩に

障がい者への虐待は、その尊厳を害する重大な権利侵害です。障がい者の自立と社会参加にとっても、障がい者虐待の防止を図ることが極めて重要です。平成24年10月に、いわゆる「障害者虐待防止法」が施行され、蒲郡市でも同年4月に「蒲郡市障がい者虐待防止センター」を設置しました。

障がい者虐待の防止に努め、障がい者の権利を守る気運は高まっています。

福祉課 ☎66♦1106

## 障がい者虐待とは

身体・知的・精神など、心身の機能に障害があり、生活に相当な制限を受けている方

が

- ・暴力を振るわれている
- ・ひどい言葉を投げられている
- ・金銭を勝手に使われている
- ・必要な介助を受けていない など

あれって虐待じゃないのかな？  
でも……

仕方がないのかな  
言うほどのことでもないのかも  
お互い了承のことなのか  
ほんとに障がい者なんだろうか



自分で助けを求めたり、防御したりすることができない人もいます。  
隠したり、閉鎖的になったりすることがあります。  
当事者もどうしたらいいかわからないこともあります。

## 「虐待かもしれない」と思ったら相談を！ その電話が虐待防止の効果的な一歩になります！

大切なことは、虐待が起きないようにすること、虐待状態の悪化を防ぐことです。  
虐待の事実があったときは、その原因を見つけて取り除き、  
本人と家族などがよりよい環境で暮らすことができるように、  
サービスや支援をとともに考えていきます。

### 障がい者への虐待に関する相談

- 平日（午前8時30分～午後5時15分）  
福祉課 ☎66♦1106 FAX66♦3130  
障がい者虐待防止センター ☎68♦3612
  - 休日（24時間）平日夜間（午後5時15分～午前8時30分）  
市役所当直 ☎66♦1111 FAX66♦1207
- ※休日・平日夜間に連絡をされた方は、一度当直で受け付けし、その後、福祉課担当者より折り返し連絡します。

◎個人情報厳守します。

◎相談を受けると、事実確認を市など関係機関が連携して行います。

25年度の相談件数 …………… 24件  
確認し、実際に虐待の事実があった件数 …………… 6件

# 市長への手紙から

市民の皆さんが日々「思っているまちづくりへの意見やアイデアを、直接市長に伝えることのできる「市長への手紙」。7～8月にかけて、161通、277件の「ご意見」をいただきました。その中から、主な「ご意見」をお知らせします。



巡回バスを走らせてください。



公共交通については、平成25年3月に市民・公共交通事業者・学識経験者などで構成される「蒲郡市地域公共交通会議」を立ち上げ、より利用しやすい総合的な公共交通体系を構築するため、26年3月「蒲郡市地域公共交通総合連携計画」を策定しました。

既存の路線バスについては、より市民ニーズを反映したルートやダイヤを考えるため、「蒲郡市地域バス協議会」が大塚、三谷など東側地区から市民病院へ行きやすくなるような路線を検討しています。

現在、形原をモデル地区とし

て、公共交通空白地を解消するための支線バスを、来年4月から運行するため準備をしています。モデル地区での検証を他の地域にも生かし、公共交通の充実を進めていきます。

## 形原の支線バス実証運行

### 運行スケジュール

- ・平成27年4月開始
- ・週3日、1日6便
- ・右回り・左回り
- ・午前8時20分～午後4時30分頃まで

### 運賃

- 大人（中学生以上） 100円
- 小学生 50円
- ※未就学児は無料
- 10人乗りのジャンボタクシーサイズです。どなたでもご利用できます。



未来の希望である子どもたちを災害から守るための対応はできているのか。



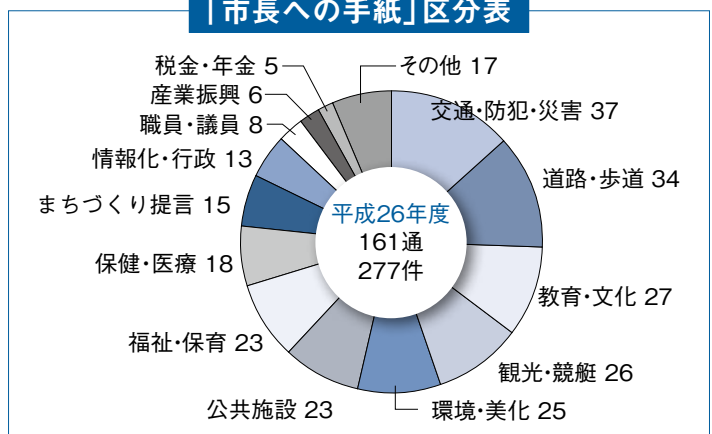
子どもたちのための防災・減災対策は、大変重要であると考えています。建物の耐震化工事については、すべての保育園ならびに小中学校で完了しています。保育園や幼稚園へ出向き、防災教室



港区防災訓練では、実際に「かまどベンチ」を使って炊き出しを行いました。

企画広報課 ☎66♦1145

## 「市長への手紙」区分表



などを行い、幼少期から、防災に関する知識の向上を図っていき、今後も引き続き行っていきます。

アピタ横の公園、「港町西公園」は、防災上の観点から「防災あずまや」、「かまどベンチ」といった災害発生時に活用できる機能を兼ね備えた建物・ベンチを設置したのとなつていきます。

災害時における子どもたちの安全を確保するために、行政・家庭・地域・学校などが一体となつて、より総合的な安全対策を進めていきます。



8月、ラグーナ蒲郡は、ラグーナテンポスとして再出発を果たしました。



なぜラグーナ蒲郡は、運営を譲渡したのか。30億も支援するのはどういうことか。



ラグーナ蒲郡は開場以来、年間約30万人を集客する観光蒲郡の中心施設であり、市の地域経済や雇用に大きな影響を及ぼしています。

運営事業の譲渡は、さまざまな経営課題を抱えるラグーナ蒲郡の運営事業をそのまま承継し、維持、発展させ、現在の従業員も維持することを条件に、観光分野に実績のある株式会社エイチ・アイ・エスに譲渡が決まりました。今後はプールで賑

わう夏以外の季節や夜間の集客に力を注いでくれるものと考えております。

30億の交付金は、ラグーナ蒲郡が市全体の経済の活性化、賑わいの創出の拠点であることから、ラグーナ蒲郡地区から納付される固定資産税等相当額を支援するもので、市の財政全体の中で調整して確保していきます。

#### その後

11月、蒲郡海洋開発株式会社は、解散手続きに入ることになりました。県・市・トヨタ自動車株式会社の主要株主で、今後の対応策を協議した中で、ラグーナ蒲郡が新たな一歩を踏み出すための最良の選択と考えています。



23号バイパスが開通してから、オレンジロードの騒音・振動に悩まされている。



国道23号蒲郡バイパスの開通は、市街地の渋滞緩和や、名古屋方面へのアクセス改善の反面、オレンジロードの交通量の増加による騒音・振動には多くの意見をいただいています。



市民病院の診察の待ち時間が長い。初診でも再来でも、ずいぶん待たされる。



市民病院は、入院や高度医療を必要とする重症患者の救急診療を行う二次医療機関であるため、外来は原則として予約優先とさせていただきます。

まずは、地域の開業医（かかりつけ医）を受診してください。一次医療機関である地域の開業医で受診していただき、市民病院へご紹介をいただければ、初診より早めに診察や検査を受けることができます。かかりつけ医制度をご利用ください。また、待ち時間の対策として、



再来受付機左手奥にあります。ご利用ください。

騒音・振動が発生する原因のひとつとして、舗装の破損による凹凸や段差が考えられるので、舗装補修を実施していきます。蒲郡バイパスは、国土交通省名四国道事務所が整備を進めています。残りの未開通区間については昨年秋から工事に着手しており、全線開通まで5年ほど必要であると聞いています。早期の全線開通を目指して、今後も国に働きかけていきます。

26年1月に「まもなくコール」システムを導入しました。受け付け後、「まもなくコール」に登録すると、診察室の前に移っていただくタイミングでご連絡させていただきます。少しでも待ち時間の苦痛をやわらげることができるのではないかと考えています。

## 登録の前に

迷惑メール対策設定をしていると受信されない場合があります。登録前にドメイン指定受信、またはメールアドレス指定受信の設定を変更してください。

ドメイン指定

@city.gamagori.lg.jp

メールアドレス指定

mail@city.gamagori.lg.jp

## ◆登録方法◆

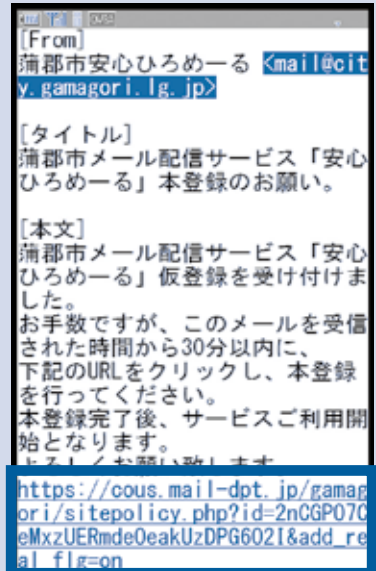
### ①登録の申し込みをする

- a. 携帯電話・スマートフォンから  
[gamagori@entry.mail-dpt.jp](mailto:gamagori@entry.mail-dpt.jp)に  
空メール(件名・本文なし)を送信。



QRコードからも送れます

- b. パソコン・スマートフォンから  
蒲郡市メール配信サービス『安心ひろめーる』のページ  
<https://cous.mail-dpt.jp/gamagori/> の  
【メール配信申込み】から配信を希望するメールアドレス  
を入力。  
市ホームページからも入れます。



### ②受付メールが届いたら、 メール本文内のURLをクリック



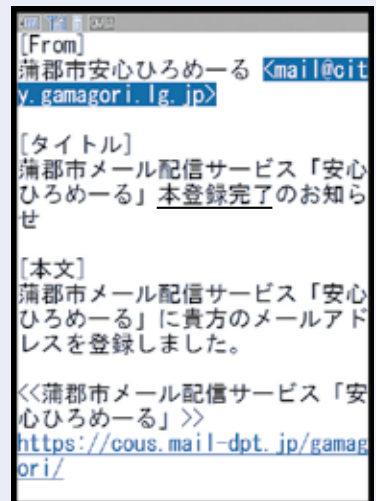
### ③サイトポリシーを確認して、 【同意する】をクリック

※携帯電話をご利用の方は、【サイトポリシーを確認する】  
をクリックし、内容を確認してください。

### ④配信を希望する内容をチェックし、 【確認】をクリック

左ページの4つの配信内容から選べます。

### ⑤選択した項目を確認し、 よければ【登録】をクリック



### ⑥登録完了メールが届いたら登録完了

### ◆新しく登録した内容の変更・配信停止をしたいとき◆

『安心ひろめーる』のページの【メール配信条件確認・変更】【メール配信削除】から登録したメールアドレスを入力し、届いたメール本文中のURLをクリックして手続きをしてください。

※携帯電話(全てのキャリア)・スマートフォン、パソコンなどのメールに対応しています。

※サービスの利用は無料ですが、登録およびメール受信にかかる通信料は利用者負担となります。

# 新しい『安心ひろめーる』



## 登録のお願い

情報ネットワークセンター ☎66♦1717  
安全安心課 ☎66♦1156

気象情報や防災情報、学校からのお知らせなど蒲郡市に関するさまざまな情報をメールで配信する『安心ひろめーる』。このたび、システムの変更に伴い、**現在のメール配信サービスは平成27年1月4日(日)をもって終了し、新しい『安心ひろめーる』になります。**新しい『安心ひろめーる』への登録をお願いします。

配信切替イメージ

新しい『安心ひろめーる』  
配信開始日  
平成27年1月5日(月)

	～1月4日	1月5日～
現在のメール配信サービス	メールの登録 メールの配信	配信されません
新しい『安心ひろめーる』	メールの登録	メールの配信

### ◆現在メール配信を利用している方◆

新しい『安心ひろめーる』の登録をお願いします。  
登録がされないと、1月5日(月)以降、メール配信がされません。ご注意ください。  
11月末に案内メールを送ります。そこから登録できます。

### ◆メール配信を利用していない方◆

この機会にぜひご登録ください。  
・新しい『安心ひろめーる』のみ登録する方は、1月5日(月)からの配信になります。  
・すぐにメール配信を開始したい方は、新しい『安心ひろめーる』と現在のメール配信サービス両方に登録をお願いします。(toroku@nrc.gamagori.aichi.jp に空メールを送信)

## ◆配信内容は4つ◆

登録時に配信を希望する内容を選択できます。

### ① 気象情報

気象情報、地震情報、津波情報



### ② 緊急・重要情報

火災情報、犯罪・不審者情報、防災無線情報など



### ③ 生活情報

健診・予防接種情報、健康情報など



### ④ イベント・講座情報

公共施設や市内で開催されるイベント、講座情報など



保育園・小中学校からのお知らせは登録方法が異なります。  
12月中にご連絡します。各園・学校から

# 土地情報

申込受付

12月8日(月)～19日(金)

午前9時～午後4時

入札日

12月26日(金) 午後1時35分～

市役所 304会議室

財務課 ☎66♦1158

## ①蒲南土地区画整理地



- A 蒲郡蒲南土地区画整理事業24街区仮10番
- B 203.00㎡(61.40坪) C 準工業地域
- D 建ぺい率60%、容積率200%
- E 竹島小学校、蒲郡中学校
- F 12,060,000円 G 1,200,000円

### ■申込方法

購入希望者自身が価格を決め、最低売却価格以上で最も高い金額を提示された方へ売却する、入札方法で行います。入札希望者は、受付期間中に財務課へお申し込みください。

### ■申込資格

自己の建物および構築物を建設しようとする個人または法人。なお、未成年者、成年被後見人、被保佐人、被補助人ならびに破産者で復権していない方、営利を目的として売買しようとする方および税の滞納のある方は申し込みできません。

〈記号の説明〉

- A：所在地 B：面積 C：用途地域など D：建ぺい率・容積率
- E：学区 F：最低売却価格 G：入札保証金

## ②形原町北双太山



- A 形原町北双太山3番
- B 149.91㎡(45.34坪) C 第1種住居地域
- D 建ぺい率60%、容積率200%
- E 形原北小学校、形原中学校
- F 9,579,000円 G 950,000円

## ③御幸町

この物件は、法令上の制限により、建物を建てることができません。



- A 御幸町3307番
- B 151.98㎡(45.97坪) C 第1種住居地域
- D 建ぺい率60%、容積率200%
- E 中央小学校、中部中学校
- F 6,915,000円 G 690,000円

### ■旧名店街ビルを売却します(土地・建物)

一般競争入札にて売却します。

本物件は、隣接建物と一体となっているなど、注意事項があります。入札や現場見学会の申し込みについては、募集要項(財務課または市ホームページにあります)をよくご確認ください。

所在地 元町301番ほか

※現地見学会を12月19日(金)午後2時から行います。

申し込みは、12月17日(水)午後5時まで。

入札申込受付 1月13日(火)～16日(金)

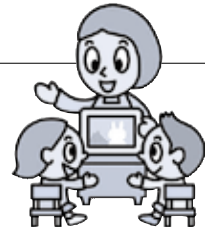






12  
がつ

# 遊びにおいでよ 児童館へ



りよう  
じかん

午前9時～午後5時

おやすみ

7・14・21・28日(日)、23日(祝)、29日(月)～31日(水)

行事

絵本の  
読み聞かせ

体操・リズム  
親子遊び

小中学生の遊び

こどもと  
家庭相談日

児童館名

幼 乳幼児向け  
小 小学生向け

みや  
児童館

☎67・0077

幼 2、9、16日(火)  
10時30分～  
小 2、16日(火)  
16時～

●3、17日(火) 10時30分～  
赤ちゃんサロン  
●5、12、19日(金)  
10時30分～  
●10日(火) 10時30分～  
ミニクリスマス会

●6、20日(土) 10時～ 将棋教室  
●13、27日(土) 14時～ みんなで遊ぼう  
●18日(火) 15時30分～ クリスマス会  
●25日(火) 15時30分～ 卓球教室

●9日(火)  
14時30分～16時30分

ちゅうぶ  
児童館

☎68・0066

お休み

●2、16日(火) 10時30分～  
赤ちゃんサロン  
●3日(水)、5、12日(金)  
10時30分～  
●10日(火) 10時30分～  
クリスマス会

●毎週(土)・冬休み チャレンジ工作  
●18日(火) 15時30分～  
お楽しみ会

●4日(水)  
14時30分～16時30分

にしうら  
児童館

☎56・0450

幼 2、16日(火)  
10時30分～  
小 5日(金)  
15時30分～

●3、10、17日(火)  
10時30分～  
●4日(水) 10時30分～  
赤ちゃんサロン  
●9日(火)  
10時30分～

●6日(土) 13時30分～ 卓球教室  
●11、18日(水) 15時30分～  
みんなで遊ぼう

●17日(水)  
10時～12時

りよう  
じかん

午前9時～午後5時

おやすみ

1・8・15・22日(月)、23日(祝)、29日(月)～31日(水)

おおつか  
児童館

☎59・6671

幼 毎週(水)  
11時30分～  
19日(金) 11時～  
小 9日(火)  
15時30分～

●毎週(火)・(水)  
10時30分～  
●12日(金) 10時30分～  
赤ちゃんサロン  
●18日(水) 10時30分～  
ミニクリスマス会

●6日(土) 14時30分～ 科学で遊ぼう  
●11日(水) 15時30分～ みんなで遊ぼう  
●13日(土) 10時30分～ 将棋で遊ぼう  
●25日(水) 15時30分～ クリスマス会  
●27日(土) 14時～ お楽しみ会

●16日(火)  
10時～12時

しおつ  
児童館

☎68・8515

幼 毎週(金)  
10時30分～  
小 16日(火)  
15時30分～

●3、10、17日(火)  
10時30分～  
●16日(火)  
10時30分～  
赤ちゃんサロン

●4日(水) 15時30分～ 不審者対応訓練  
●11日(水) 15時30分～ ワークショップ  
●18日(水) 15時30分～ お楽しみ会  
●20日(土) 13時15分～ 作ろう・遊ぼう  
●24日(水) 14時～ クリスマス会

●24日(水)  
14時30分～16時30分

かたはら  
児童館

☎57・1422

幼 5、19日(金)  
11時30分～  
小 5日(金)、11日(水)  
16時～

●3、10、17日(火)  
10時30分～  
●12日(金) 10時15分～  
赤ちゃんサロン

●18日(水) 15時30分～ つんであそぼう  
●25日(水) 15時30分～ みんなであそぼう

●25日(水)  
14時30分～16時30分

りよう  
じかん

午前9時～午後5時

おやすみ

2・9・16日(火)、23日(祝)、24日(水)、29日(月)～31日(水)

がまごおり  
児童館

☎67・8515

幼 3、10日(火)  
10時30分～  
小 お休み

●4、11、18日(水)  
10時30分～  
●14日(日) 10時30分～  
パパとあそぼう  
●17日(火) 10時30分～  
赤ちゃんサロン

●4日(水) 15時30分～ みんなであそぼう  
●11日(水) 15時30分～ クリスマス会  
●13日(土) 14時～ 工作あそび

●1日(月)  
14時30分～16時30分



# 今月のスポットライト



蒲郡市吹奏楽団  
稲吉 初美さん

企画広報課 ☎66♦1145

## 名作を聴く♪

私たち蒲郡市吹奏楽団は、アマチュアの吹奏楽団としては日本の草分けとして昭和31年に発足して、今年で53年になります。団員は15歳から60歳と幅広く、音楽という絆でつながり、自主的な活動を行っています。全日本吹奏楽コンクールでの優勝経験も数多く、市主催の行事や県内外での演奏会、小・中学校での音楽会など幅広い活動をしています。

市民の皆さんに喜んでいただきたいという熱い思いで、8月にサマーコンサートも開催しました。「市民に愛されるバンド」を目指して、開催している定期演奏会も今回で75回を数えます。蒲郡市吹奏楽団には、ジュニア吹奏楽団、シニア吹奏楽団というファミリーがあり、音楽は、世代を超えて人と

人をつなぐことができる素晴らしいものだ実感しています。60年の歴史を重ねた「音楽のまち蒲郡」の文化向上に貢献できるように団員一同これからも努力していきたいと思っています。今回の演奏会には、「世界一受けたい授業」「題名のない音楽会」などでもおなじみの青島広志さんをゲストにお迎えし、市制60周年にふさわしい華やかな演奏会を計画しています。ぜひ、蒲郡市吹奏楽団の演奏会にご来場くださいますようお願い申し上げます。

## 第75回定期演奏会

とき 12月14日(日)

開場 午後1時30分

開演 午後2時

ところ 市民会館大ホール

指揮 水谷 仁

ゲスト 青島 広志

(指揮・ピアノ演奏・お話など)  
小野 勉(テノール)

入場料

前売り券 600円 当日券 800円

チケット取り扱い

市民会館・楽器の幸林堂

曲 目 アナと雪の女王、ハリリーポッターと賢者の石、スターウォーズ、ぞうれっしやがやってきた(合唱 蒲郡ぞう親子うたう会みかん) ペールギユント、キラキラ星変奏曲、ほか  
問合先 蒲郡市吹奏楽団 稲吉  
☎080♦3658♦5269



学芸員 山中 敦子

生命の海科学館  
☎66♦1717

## 生命の海の源へ はやぶさ2の旅立ち

子どもの頃、レトルトカレーやミートソースに入っているペラペラのマッシュルームなるものは、カマボコか何かだと思っていました。その正体がキノコの一種と知ったのは、売り場で実物を見たときです。本物を見ることの大切さが、子ども心に染みしました。

## はやぶさ2の成果を継いで

2010年6月、7年にわたる航海を終え、小惑星探査機「はやぶさ」が地球に帰還しました。大気圏で分解し、いくつもの流れ星となった「はやぶさ」の最後の輝きは、インターネットで生中継され、それらのサイトへのアクセス数は100万を超えたそう

です。そしてこの冬、後継機となる小惑星探査機「はやぶさ2」が打ち上げられようとしています。予定では、打ち上げ時刻は11月30日の午後1時24分、種子島宇宙センターからの旅立ちです。小惑星イトカワの砂を持ち帰った「はやぶさ」の成果を生かし、「はやぶさ2」は新たな小惑星1999 JY3からのサンプル・リターンを目指します。そのかけらには、海の起源を知るための、重要な手がかりが秘められているはずですよ。

人類はすでに、「隕石」という小惑星のかけらを手にしています。でもそれらはペラペラで水煮のマッシュルームかもしれません。生のマッシュルームがもたす香りや食感は、たとえひとかけでも、きつと新たな知の世界を開いてくれることでしょう！東京オリンピックの年に帰還予定の「はやぶさ2」へ、打ち上げの成功と、順風な航海への祈りを込めて：いつてらっしゃい！



11月30日、生命の海科学館では「はやぶさ2」の打ち上げを生中継します。詳しくは市ホームページをご覧ください。



# 図書館 だより

図書館 ☎ 69・3706

## おしえて! 図書館 (レファレンス)

**Q** クリスマスやお正月など、イベントを盛り上げる料理の本はありますか?

**A** それならこちらはどうぞでしょう。



また来たいと思われる  
ちょっと贅沢なおもてなし  
レシピ

冷水希三子 / 著  
家の光協会

普段の夕食と違った、コース料理の作り方はです。

特別な日のごちそうにいかがですか。

素敵な年末年始をお過ごしください♪

レファレンスとは情報や本などを探してお手伝いをする図書館のサービスのひとつです。

## 図書館に入った本



いろいろな本があります。  
一部をご紹介します♪

小説・エッセイ	『荒神』 宮部みゆき / 著 朝日新聞出版
	『フォルトウナの瞳』 百田尚樹 / 著 新潮社
伝記	『マッサンとリタ ジャパニーズ・ウイスキーの誕生』 オリヴ・チェックランド / 著 NHK出版
	『一番詳しい吉田松陰と 松下村塾のすべて』 奈良本辰也 / 編 KADOKAWA
季節	『ひつじ年のゆる文字年賀状』 宇田川一美 / 著 誠文堂新光社

貸出中の場合もありますので、本が見当たらない時はお気軽に職員にお尋ねください。

## 地元の海で釣り採集

### ■釣りで展示生物調達

三河湾の魚の展示充実化を図るため「釣り」に出かけることになった。飼育員さんは仕事で釣りができるのだ。しかしながら毎日忙しい仕事を抜けて楽しい釣りに出かけるので、選ばれるメンバーおよびその能力・期待・成果・ねたみ・うらやましさをレベルは果てしなく、いわゆる「入れ食い」が確認されているとき以外は誰も率先して志願するものはいない現実があります。

### ■若手釣り部隊

召集されたのは、休日も趣味で釣りに行き全身日に焼けて外見が国籍不明化、釣りに行かない日はもっぱら街で異性を釣ることに力を注ぐという大原志願兵と、釣りには興味がなく休日には自宅の熱帯魚が恋人と遊んでいた塚本三等兵の若手2名。大原はこの時期なら「ゼンメ(本名ヒイラギ)なら確実に釣れますね、運が良ければキスも釣れます」と自信に満ちた様子。我々先輩スタッフに「最低200匹だぞ」「シーラカンスを釣ってこい」「釣れなかったらウサギ跳



# 水族館



学芸員 小林龍二

竹島水族館  
☎ 68・2059

びで帰ってこい」など激励の言葉を受けた途端に引きつりのウスマ笑いに表情を豹変させつつ市内のポイントへ出かけて行きました。

### ■狙うはヒイラギ

彼らが狙うのは蒲郡の海の砂地に住んでいる「ヒイラギ」。蒲郡では「ゼンメ」および「ゼンメイ」と言う名で、煮魚として馴染みの子どもの手のひらほどの大きさをした小魚。シーズンだったので期待が持てました。

お昼から出かけていった彼らですが、夕方になり辺りが暗くなっても帰ってこず連絡もないので留守番の先輩スタッフは「釣れ過ぎて止まらないのでは」「いや、釣れないから俺らが怖くて帰って来れないのでは」「すでに釣れない責任をとって海に入り殉職したので

### ■釣果

「どおだ、大漁か」と笑顔で聞くと「あははあ」と言うのみ。出かけていく段階の彼らの顔を見て覚悟はしていたものの少しの期待はあったのですが、釣れた魚を入れるタンクを覗くと小魚数匹。「ハゼとキスです」と塚本。本命のヒイラギはゼロ。ヒイラギよりも高級なキスが釣れたのは褒めたたえべきだが、ほとんどのキスは釣りマニアの大原ではなく初心者の塚本の戦利品だという。「じゃあ大原はうさぎ跳びで帰ってきなさい」私は笑顔で大原に言いました。大原の目に光るものがあつた。



# 12月 保健センター便り

保健センター ☎67・1151

寒くて乾燥する季節、到来!!

## 冬の感染症を予防しよう



インフルエンザやノロウイルスから身を守るため、この時期は特に注意が必要です。日ごろから予防に心がけ、もし感染してしまったら、早めに受診しましょう!

### インフルエンザ

感染力は非常に強く、日本では毎年約1千万人、およそ10人に1人が感染しています。

■インフルエンザの予防  
感染を防ぐためには、次の3つが大切です。

① **飛まつ感染・接触感染を防ぎましょう**

インフルエンザは、感染者の咳やくしゃみによる飛まつ感染と、感染者の手を媒体してうつる接触感染があります。

予防策としては、こまめな手洗いに心がけたり、流行のピークである1月や2月は人混みを避け、マスクの着用をしましょう。また、寒く



ても1時間に1回は室内を換気し、粘膜の保護のため、部屋の湿度を50〜60%に保ちましょう。

② **予防接種を受けましょう**

予防接種は、発症する可能性を減らし、重い症状になるのを防ぎます。接種後2週間〜5カ月くらい効果があります。

免疫力の弱い高齢者や幼児、呼吸器・心臓などに持病がある方は、医療機関にご相談ください。

◆ **インフルエンザ予防接種**

法律で決められたインフルエンザ予防接種の対象者は、次のとおりです。受診票を持って市内受託医療機関で接種をしてください。

対象 10月15日現在

○ 満65歳以上の方(市から受診票を送付します)

○ 60〜64歳の方で、医療機関に

て接種が必要と診断された方(保健センターへ受診票を請求してください)

回数 一人1回  
自己負担 千円

※市民税非課税世帯、生活保護世帯の方は、接種費用を助成します。印鑑・領収書および本人名義の預金通帳(ゆうちょ銀行除く)を持って、3月31日(火)までに保健センターへ申請してください。

③ **免疫を高めましょう**

免疫力が低下していると感染しやすく、感染したときに症状が重くなってしまうおそれがあります。ふだんから十分な睡眠とバランスの良い食事を心がけ、免疫力を高めておきましょう。



### ノロウイルス

ノロウイルスによる食中毒や感染性胃腸炎は、冬場に本格的な流行を迎えます。

ノロウイルスに感染すると、下痢やおう吐、吐き気、腹痛などを引き起こします。子どもや高齢者は重篤化しやすいので、特に注意しましょう。

■ **ノロウイルスの予防**

ご家庭でできる予防対策、3つのポイントを紹介します。

① **しっかりと手を洗いましょう**  
特に、食事前、トイレの後、調理前後は、石けんでよく洗い、温水による流水で十分に流しましょう。



② **人からの感染を防ぎましょう**  
家庭内でノロウイルスが発生したら、感染した人の便や吐ぶつからの二次感染や、飛まつ感染を予防する必要があります。感染者の下痢便や吐ぶつに大量のノロウイルスが含まれていることがあるので、おむつなどの取り扱いに十分注意しましょう。

③ **食品からの感染を防ぎましょう**  
加熱して食べる食材は、中心部までしっかりと加熱しましょう。また、調理器具や調理台は、消毒して常にきれいにしましょう。まな板、包丁、食器、ふきんなどは使用後すぐに洗い、熱湯で1分以上の加熱消毒が有効です。



# 12月の健康カレンダー

会場：保健センター

名称	とき	受付時間	対象、持ち物など(※母子手帳)
母子手帳の交付と妊婦相談	1日(月)、8日(月) 15日(月)、22日(月)	午前9時30分～11時	妊娠届出書を交付された方
パパママ教室(予約制)	6日(土)	午前9時20分～30分	妊婦さんとその夫 バスタオル、体操のできる服装(※)
子育て相談	4日(木)	午前9時30分～11時30分	栄養、歯科相談もできます(※)
もぐもぐ教室(離乳食前期)	18日(木)	午前9時50分～10時	5～6カ月児(※)
カミカミ教室(離乳食後期)	10日(木)		9～10カ月児(※)
2歳児教室	12日(金)	午前9時45分～10時	2歳の誕生日児
はじめての歯科健診とフッ素塗布	5日(金)	午後1時～1時45分	1歳2～3カ月児
2歳児歯科健診とフッ素塗布	19日(金)	午後1時～1時45分	2歳～2歳3カ月児
健康相談・栄養相談・歯科相談(予約制)	26日(金)	午前9時30分～11時	どなたでも 健康手帳(お持ちの方)

◎4カ月・1歳8カ月・3歳児健康診査は対象の方に個別通知します。(注)パパママ教室は13日→6日になりました。

名称	とき	集合受付時間	集合場所など	雨天時
蒲南コースを歩こう会	1日(月)	午前9時30分	商工会議所玄関前(ノルディックウォーキング)	中止
みんなで楽しく無理なく歩こう	8日(月)	午前9時	三谷町若宮公園時計塔前	中止
脱メタボのための筋トレ・脳トレ実践教室	6日(土)	午前9時30分～11時30分	市民会館東ホール(筆記用具・タオル)	—

## 知っ得！健康情報

### 健康づくりのために 健康手帳を活用しましょう！

健康手帳とは、特定健診やがん検診の結果、予防接種、血圧・体重など健康に関する記録ができる手帳です。

健康は生活習慣との関係が深いので、健康を保つための工夫や生活習慣を記入することで、その効果も分かります。

40歳以上の方を対象に、保健センター、市民体育センター、長寿課、市民課で配布しています。ぜひ、ご利用ください。



### 献血を実施します

とき 12月25日(木)  
午前9時30分～正午  
午後1時～4時  
ところ 市役所1階ロビー  
その他 受付時に本人確認を行います。運転免許証・保険証・パスポートなどをご用意ください。



### 献血豆知識

400ml献血ができる年齢は  
男性17～69歳  
女性18～69歳です。  
他にも体重・血圧などの基準があります。



がん検診、ヤングエイジ健診を受けましょう。  
受診票をご希望の方はご連絡ください。

### 在宅医などへのお問い合わせ

在宅当番医(テレホンガイド) ☎ 67♦2828  
休日急病診療所 ☎ 67♦2555  
休日歯科・障がい者歯科診療所 ☎ 69♦8020

保健センターHPアドレス <http://www.city.gamagori.lg.jp/site/hokencenter/>

# 市民相談 12月



お気軽にご相談ください。相談は無料。秘密厳守です。

※各日とも正午～午後1時は除く

名 称	と き	と ころ	相 談 員	問 合 先
よろず相談 (人権・行政・困りごと・ いじめなど)	12月3日(木) 午前10時～午後4時	市民相談室	榎本 保子 白川 節子	市民課 ☎66♦1110
	12月10日(木) 午前10時～午後4時		村瀬 法晃 石黒 貴美代	
	12月17日(木) 午前10時～午後4時		壁谷 隆道 牧原 正枝	
	12月24日(木) 午前10時～午後4時		新美 和彦 白川 節子	
法律相談〈予約制〉	12月17日(木)・24日(木)、 1月7日(木)・14日(木) 午後1時～4時 予約受付:12月17日は12月8日(木)、 12月24日は12月15日(木)、1月7日は 12月22日(木)、1月14日は1月5日(木) 午前8時30分からです。	市民相談室	弁 護 士	
家庭・子育て相談	毎週月～金曜日 午前9時30分～午後5時	家庭児童相談室	家 庭 児 童 相 談 員	家庭児童相談室 ☎66♦1213
年金相談	12月5日(金)・19日(金) 午前10時～午後4時	保険年金課	社会保険労務士	保険年金課 ☎66♦1101
多重債務相談	毎週月～金曜日 午前10時～午後4時30分	消 費 生 活 相 談 室	消 費 生 活 相 談 員	観光商工課 ☎66♦1119 ★相談開催日 消費生活相談室 ☎66♦1204
消費生活相談 (悪質商法・消費者契約トラブル)	毎週月～木曜日 午前10時～午後4時30分			
労働相談〈予約制〉 (職場での悩みごと・困りごと)	12月10日(木) 午後1時～4時 前日の午前までに予約が必要です。	産 業 環 境 部 会 議 室	労 働 相 談 員	観光商工課 ☎66♦1119
若者就労相談 (15～39歳)	毎週火～土曜日 午前11時～午後7時	がまごおり若者 サポートステーション	ステーション職員	がまごおり若者 サポートステーション ☎67♦3201
悩みごと相談	母子家庭等	毎週月～金曜日 午前9時15分～午後5時	児 童 課	母子自立支援員
	母子家庭就業 〈予約制〉	毎週金曜日 午前10時～午後4時		キャリアカウンセラー
	育児不安	毎週月～金曜日 午前9時～午後4時	東部子育て支援センター(みどり保育園内) 西部子育て支援センター(形原北保育園内) 中央子育て支援センター(八百富町)	子 育 て 支 援 セ ン タ ー 職 員
法律相談〈予約制〉	12月26日(金)、1月9日(金) 午後1時～4時 予約受付:12月26日は12月15日(木)、 1月9日は1月5日(木)午前8時30分 からです。	勤 労 福 祉 会 館 相 談 室	弁 護 士	社会福祉協議会 ☎69♦3911

# お知らせ

タイトル中の  
60th  
は、  
市制60周年記念事業です。

東日本大震災義援金について  
市役所玄関案内で受け付けています。



## 講座・教室

### 観光ボランティアガイド養成講座

観光工商課 ☎66・1120

竹島を中心に観光案内をしているボランティアガイド養成のために、蒲郡の歴史や自然を学ぶ基礎講座です。

とき 1月14日～2月18日

毎週水曜日 全6回  
午後7時～8時30分

ところ 生きがいセンター

対象 市内在住・在勤の方  
定員 20人(定員を超えた場合は抽選)

※最少実施人数は5人です。  
受講料 無料

申し込み 1月7日(水)までに  
電話、ハガキ、ファクスで

住所・氏名・電話番号を観光工商課(〒443-8601

FAX 66・11000)へ。

## 市民パソコン教室

情報ネットワークセンター  
☎66・1717

パソコンの知識と楽しさを広げる講座を開催します。(使用OSはウィンドウズ7)

受講レベルは1から3まであります。各講座の受講レベルを確認して、申し込みください。

### ◆はじめてのパソコン

パソコンってなに?から始めるパソコン教室です。電源の入れ方から、マウス、キーボードの使い方など基本操作を中心に学びます。

受講レベル1 パソコンにはじめてさわる方、基礎から勉強したい方  
とき 1月10日～24日  
毎週土曜日 全3回

午前9時30分～午後0時30分  
受講料 4千円(テキスト代含む)



◆はじめてのエクセル  
マイクロソフト製エクセル2007の入門講座です。ソフトの使い方、簡単な表計算の作成方法などを学びます。

受講レベル2 マウス、キーボードなどのパソコンの基本操作を習得されている方  
とき 1月7日～21日  
毎週水曜日 全3回

午前9時30分～午後0時30分  
受講料 4千円(テキスト代含む)



### 【各教室共通】

ところ 情報ネットワークセンター 情報研修室

対象 市内在住または在勤の方で、講座日程のすべてに参加できる方

定員 18人(定員を超えた場合は抽選)

申し込み 12月20日(出)までにハガキ、ファクス、あいち電子申請・届出システム

(インターネット)で郵便

番号・住所・氏名・年齢区分(例:50代など)・電話番号・希望の講座名を明記の上、情報ネットワークセンター「市民パソコン教室係」(〒443-0034 港町17-17 FAX 66・1817 市ホームページ「パソコン教室」へ。

※QRコードを利用して、携帯電話からの申し込みできます。(通信料は必要です)

分割引 過去に同じ講座を受講したことがあり、初回受付時に講座使用テキストと同一のテキストを持参(提示)された方は受講料を割引します。



※後日、受講案内のハガキを送付します。  
※募集締め切り後も、定員に満たない講座は、申し込みを受け付けています。電話にてご確認ください。

BOAT RACE 蒲郡

ボートレースの収益金は市の財政に貢献しています。

12月	1	2	3	4	5	6	7	8	9	10	11	12	13	14	15	16	17	18	19	20	21	22	23	24	25	26	27	28	29	30	31
本場	先勝	引	先負	先勝	引	先負	先勝	引	先負	先勝	引	先負	先勝	引	先負	先勝	引	先負	先勝	引	先負	先勝	引	先負	先勝	引	先負	先勝	引	先負	
外	一般戦(平和島)	一般戦(江戸川)	一般戦(浜名湖)	一般戦(津)	II日刊タイプライター特別(浦郡)	II日刊タイプライター特別(蒲郡)	II日刊タイプライター特別(大村)	II日刊タイプライター特別(大村)	II日刊タイプライター特別(大村)	II日刊タイプライター特別(大村)	II日刊タイプライター特別(大村)	II日刊タイプライター特別(大村)	II日刊タイプライター特別(大村)	II日刊タイプライター特別(大村)	II日刊タイプライター特別(大村)	II日刊タイプライター特別(大村)	II日刊タイプライター特別(大村)	II日刊タイプライター特別(大村)	II日刊タイプライター特別(大村)	II日刊タイプライター特別(大村)	II日刊タイプライター特別(大村)	II日刊タイプライター特別(大村)	II日刊タイプライター特別(大村)	II日刊タイプライター特別(大村)	II日刊タイプライター特別(大村)	II日刊タイプライター特別(大村)	II日刊タイプライター特別(大村)	II日刊タイプライター特別(大村)	II日刊タイプライター特別(大村)	II日刊タイプライター特別(大村)	
発	一般戦(平和島)	一般戦(江戸川)	一般戦(浜名湖)	一般戦(津)	II日刊タイプライター特別(浦郡)	II日刊タイプライター特別(蒲郡)	II日刊タイプライター特別(大村)	II日刊タイプライター特別(大村)	II日刊タイプライター特別(大村)	II日刊タイプライター特別(大村)	II日刊タイプライター特別(大村)	II日刊タイプライター特別(大村)	II日刊タイプライター特別(大村)	II日刊タイプライター特別(大村)	II日刊タイプライター特別(大村)	II日刊タイプライター特別(大村)	II日刊タイプライター特別(大村)	II日刊タイプライター特別(大村)	II日刊タイプライター特別(大村)	II日刊タイプライター特別(大村)	II日刊タイプライター特別(大村)	II日刊タイプライター特別(大村)	II日刊タイプライター特別(大村)	II日刊タイプライター特別(大村)	II日刊タイプライター特別(大村)	II日刊タイプライター特別(大村)	II日刊タイプライター特別(大村)	II日刊タイプライター特別(大村)	II日刊タイプライター特別(大村)		
売	一般戦(平和島)	一般戦(江戸川)	一般戦(浜名湖)	一般戦(津)	II日刊タイプライター特別(浦郡)	II日刊タイプライター特別(蒲郡)	II日刊タイプライター特別(大村)	II日刊タイプライター特別(大村)	II日刊タイプライター特別(大村)	II日刊タイプライター特別(大村)	II日刊タイプライター特別(大村)	II日刊タイプライター特別(大村)	II日刊タイプライター特別(大村)	II日刊タイプライター特別(大村)	II日刊タイプライター特別(大村)	II日刊タイプライター特別(大村)	II日刊タイプライター特別(大村)	II日刊タイプライター特別(大村)	II日刊タイプライター特別(大村)	II日刊タイプライター特別(大村)	II日刊タイプライター特別(大村)	II日刊タイプライター特別(大村)	II日刊タイプライター特別(大村)	II日刊タイプライター特別(大村)	II日刊タイプライター特別(大村)	II日刊タイプライター特別(大村)	II日刊タイプライター特別(大村)	II日刊タイプライター特別(大村)	II日刊タイプライター特別(大村)		

## ミニ統計 (H26.11.1 現在)

人口	男	40,264人 (+29人)
	女	41,456人 (+23人)
	計	81,720人 (+52人) うち外国人2,172人 (+16人)
世帯数		31,156世帯 (+43世帯) うち外国人世帯968世帯 (+13世帯)

( )は前月との比較

## バスボムを作ろう親子教室

図書館 ☎69・3706

「金沢ヒューマン文庫を愛し守る会」の親子教室は、冬にうれしいバスボム(入浴剤)を作ります。

とき 1月31日(土)  
午前10時～11時30分

ところ 生命の海科学館

対象 小学生とその保護者

定員 25組(申し込み順)

参加費 一人300円(材料費を含む)

申し込み 12月9日(火)から直

接またはファクスで所定の用紙(図書館にあります)を  
図書館(FAX 69・0999)へ。

## 南先生の英語が好きになる 親子英会話レッスン

文化スポーツ課 ☎66・1222

とき 1月10日～31日

毎週土曜日 全4回

午前10時30分～11時30分

ところ 市民会館 託児室

対象 3～5歳児とその親

定員 5組(申し込み順)

参加費 1組2千円

申し込み 12月5日(金)から直

接または電話で市民会館  
(☎67・5151)へ。

## 市民体育センター講座

市民体育センター ☎69・3241  
文化スポーツ課

◆親子でリトミック教室

とき 1月6日・20日

各火曜日 全2回

○3～13カ月児クラス

午前10時45分～11時30分

○1歳2カ月～入園前クラス

午前9時45分～10時30分

参加費 各クラス千円

◆優雅に楽しくハワイアンフラ

とき 1月10日～3月14日

毎週土曜日 全10回

午後7時～8時

参加費 8千円

◆ヨガ教室

○初級ヨガ

とき 1月19日・26日

各月曜日 全2回

午前9時40分～10時40分

参加費 千円

○中級ヨガ

とき 1月8日～29日

各木曜日 全4回

午後1時30分～2時30分

参加費 2千円



○ママヨガ①  
とき 1月19日・26日  
各月曜日 全2回  
午前11時～正午  
参加費 千円

○ママヨガ②

とき 1月7日～28日

毎週水曜日 全4回

午前9時30分～10時30分

参加費 2千円

○産後ヨガ

とき 1月7日～28日

毎週水曜日 全4回

午前9時30分～10時30分

参加費 2千円

◆ヒップホップダンス教室

とき 1月14日～28日

毎週水曜日 全4回

午前10時45分～11時45分

対象 月齢1～8カ月のお

子さんを持つお母さん

参加費 2千400円

◆小学1～3年生クラス

とき 1月14日～28日

毎週水曜日 全4回

午後6時30分～7時30分

参加費 1回600円

②小学4年～中学1年生クラス

午後7時30分～午後8時20分

参加費 千800円(全3回)

◆太極拳入門教室

とき 1月6日～27日

毎週火曜日 全4回

午前10時15分～11時15分

参加費 2千円

◆ピラティス教室

とき 1月6日～27日

毎週火曜日 全4回

○初級 午後3時～4時  
○中級 午後1時45分～2時45分  
参加費 各2千円

◆スタイルアップストレッチ

(骨盤・体幹ホディメイク)

とき 1月7日～28日

毎週水曜日 全4回

午後7時30分～8時30分

参加費 2千800円

○ルーシーダットン

とき 1月9日～30日

毎週金曜日 全4回

①午前9時30分～10時30分

②午前10時45分～11時45分

参加費 各2千円

◆冬のメイクビューティ教室

とき 1月17日(土)

午後1時30分～3時30分

定員 10人(申し込み順)

参加費 千円

◆フラメンコサークル

とき 1月8日～29日

毎週木曜日 全4回

○小学生キッズフラメンコ

午後6時30分～7時30分

○大人のフラメンコ入門

午後7時30分～8時30分

参加費 各7千500円

【共通事項】

申し込み 参加費を添えて市

民体育センターへ。(申し込み順)

市民体育センターへ。(申し込み順)

## ご家族でどうぞ 糖尿病教室 12月

ところ ●市民病院 2階講義室  
(月火の開催は2階会議室)

とき	講義内容
15日(月)	糖尿病とは・合併症
16日(火)	歯周病関連 検査・運動(歯ブラシ持参)
17日(水)	食事の話
18日(木)	トピックス・薬
19日(金)	日常生活

※申込不要。各日ともに午後2時～3時。(2日目は3時30分まで)テキストは当日お渡しします。糖尿病でない方もかまいません。

## 12月の休館日

図書館	1日(月)・8日(月)・15日(月)・22日(月)・28日(月)～31日(月)	市民会館	2日(火)・9日(火)・16日(火)・24日(火)・29日(火)～31日(火)
博物館	1日(月)・8日(月)・15日(月)・16日(火)・22日(月)・28日(月)～31日(月)	竹島水族館	1日(月)～16日(火)・29日(月)～31日(月)
情報ネットワークセンター 生命の海科学館	2日(火)・9日(火)・16日(火)・29日(月)～31日(月)	ユトリーナ蒲郡	1日(月)・15日(月)・31日(月)
		海辺の文学館	2日(火)・9日(火)・16日(火)・24日(火)・28日(月)～31日(月)



## トヨタ科学のびっくろ箱！ なぜなにレクチャー

情報ネットワークセンター  
☎66・17717

トヨタオリジナルプログラム  
△「お魚ロボット」を作ろう！

とき 2月1日(日)

①午前10時30分～午後0時30分  
②午後1時30分～3時30分

ところ 生命の海科学館  
対象 小学4～6年生  
定員 各20人(申し込み順)  
参加費 無料  
申し込み 12月1日(月)から直  
接または、あいち電子申請・  
届出システム(インターネット  
で、氏名・学年・住所・  
電話番号・希望の回(①・  
②)を生命の海科学館(市ホ  
ームページ)「なぜなにレク  
チャー」へ。

## 総合型地域スポーツ クラブ教室

公園グラウンド ☎57・2711  
文化スポーツ課

◆初心者エアロビクス&スト  
レッチ教室

とき 1月19日～3月30日  
毎週月曜日 全11回  
午後1時45分～2時45分

ところ 生きがいセンター

定員 20人(申し込み順)

参加費 5千500円(初回徴収)  
持ち物 運動靴、飲み物、動  
きやすい服装

申込期限 1月12日(祝)

◆初心者ウクレレ教室

とき 1月13日～3月24日

第2・4火曜日 全6回  
午後1時30分～3時

ところ 市民体育センター  
定員 10人(申し込み順)  
参加費 6千円(初回徴収)  
持ち物 ウクレレ、筆記用具  
※ウクレレの貸し出しありま  
す。

申込期限 1月6日(火)

◆健康体操教室

とき 1月10日、2月14日、  
3月7日 各土曜日

午後3時～5時

ところ 市民体育センター  
参加費 1回500円(当日徴収)  
持ち物 飲み物、タオル、運  
動のできる服装  
※直接会場へお越しください。  
(申し込みは不要)

【各教室共通】

申し込み 申込期限までに、  
直接または電話で公園グラ  
ウンドへ。休館日は安藤(☎  
080・9734・6639)へ。

## 第3期ユトリーナ水中 健康教室参加者募集

保険年金課 ☎66・1103

蒲郡市国民健康保険(国保)  
および後期高齢者医療では、  
皆さんの健康増進を図るため、  
水中健康教室を開催します。  
とき・コース

コース	とき	
①	1月6日～2月24日	午前10時30分～11時30分
②	毎週火曜日	午後7時～8時
③	1月7日～2月25日	午後1時30分～2時30分
	毎週水曜日	(後期高齢者優先コース)
④	1月8日～3月5日	午前10時30分～11時30分
	毎週木曜日	

※各コースとも全8回(1月15日(木)を除く)

ところ ユトリーナ蒲郡  
バーデゾーン

対象 国保加入の方

世帯主および国保被保険者  
全員に市税などの滞納がな  
い世帯の方

## ●後期高齢者医療加入の方

後期高齢者医療の保険料およ  
び市税などの滞納がない方  
※学生の方、オムツ使用の方  
は、遠慮ください。

※水中運動が危険と判断され  
る場合、参加をお断りする  
ことがあります。

定員 各コース12人(定員  
を超えた場合は抽選)

参加費 千800円

持ち物 水着、スイムキャッ  
プ

申し込み 12月11日(木)まで  
に、保険証・印鑑を持参の  
上、保険年金課またはユト  
リーナ蒲郡へ。ハガキ、フ  
ァクス、メールで住所・氏  
名・電話番号・保険証番  
号・希望コース(いずれか  
1コースのみ)・個人情報  
確認事務の同意文「私およ  
び世帯員の市税等納付状況  
の確認事務を行うことに  
同意します。」を明記の上、  
保険年金課(〒443-8600  
1 FAX66・1181 Eメール  
nenkin@city.gamagori.  
nag.ia)でも受け付けます。  
電話での申し込みは受け付  
けません。  
※参加の可否は12月19日(金)ま  
でに通知します。

## 虐待の通報

虐待などに関する相談や通報は…

対象者	通報先	
18歳未満の子ども (障がい児を含む)	児童課 ☎66・1107 家庭児童相談室 ☎66・1213	児童相談所(24時間対応) ☎0570・064・000
18歳以上65歳未満 の障がい者	福祉課 ☎66・1106 FAX66・3130	障がい者虐待防止センター ☎68・3612
	(夜間・休日) ☎66・1111 FAX66・1207	
65歳以上の高齢者	長寿課 ☎66・1105 FAX66・3130	地域包括支援センター 東部 ☎59・6790 中央 ☎69・6674 みらいあ ☎66・0800 西部 ☎58・1136

※生命の危険など、緊急性が高い場合は警察(110番)または救急(119番)へ通報し  
てください。

## 納税

固定資産税・都市計画税(3期分)  
国民健康保険税(6期分)  
後期高齢者医療保険料(6期分)  
介護保険料(5期分)

納期限 1月5日(月)

◎口座振替の方は預金残高の確認をお願いします。

## 火災・救急件数

種別	10月件数	累計(前年同月比)
火災	3件	28件(△10)
救急	247件	2,752件(△5)

※累計期間は平成26年1～10月

# ユトリーナ蒲郡講座

ユトリーナ蒲郡 ☎57・0123  
環境清掃課

## ◆アクアフィットネス水中教室

とき 12月6日・20日  
各土曜日 午後2時～3時

定員 15人

## ◆ワンポイント水中教室

とき 12月2日～30日

各火曜日 午後2時～4時  
のうち1人10分程度

## 【共通事項】

ところ バーデゾーン

参加費 無料(バーデゾーン  
利用料金500円は別途必要)

申し込み 当日受付

## ◆第3期中健康教室

①水中ダンシングエアロ

とき 1月8日～3月19日  
毎週木曜日 全10回(1月15  
日を除く) 午後7時～8時

②水中ヘルシースマイル

とき 1月9日～3月13日  
毎週金曜日 全10回

③水中燃えトシ

とき 1月7日～3月11日  
毎週水曜日 全10回

午後7時～8時

## 【A・B・C共通事項】

定員 12人

参加費 5千800円

## ◆ヨガ教室

○初級ヨガ

とき 1月5日～3月30日  
各月曜日 うち10回

○中級ヨガ

とき 1月7日～3月25日  
各木曜日 うち10回

【ヨガ共通事項】

時間

①午前10時30分～11時30分

②午後7時～8時

定員 各20人

参加費 5千円

## ◆笑いヨガ教室

とき 12月16日、1月13日  
各火曜日 午前10時30分～  
正午

定員 各10人

参加費 1回500円

## ◆フィットネスフラ教室

とき 1月7日～3月18日  
各水曜日 うち6回

定員 20人

参加費 4千円

## ◆みんなでパワーアップ教室

とき 1月8日～2月26日  
毎週木曜日 全7回(1月  
15日を除く)

①午後1時30分～2時30分

②午後2時45分～3時45分

定員 各15人

参加費 各3千500円

## ◆インテリア書道教室

とき 12月18日(木)  
午後2時～4時

定員 10人

参加費 千円

## ◆簡単な生け花教室

とき 1月12日(祝)  
午後2時～3時

定員 10人

参加費 千400円(材料費含む)

## ◆紙で作るバラロザファイ教室

とき 12月17日(水)  
午前10時30分～午後0時30  
分

定員 4人

参加費 2千200～3千200円  
(材料により異なります)

## ◆指で描くチョークアート教室

とき 12月25日(木)  
午前10時30分～正午

定員 6人

参加費 千500円(材料費含む)

## ◆心ほっこり羊毛フェルト教室

とき 12月25日(木)  
午前10時30分～午後0時30  
分

定員 各6人

参加費 千500円(材料費含む)

## ◆楽しい英会話教室

とき 12月19日～3月20日  
各金曜日 うち6回

定員 10人

参加費 3千500円

## 【共通事項】

申し込み 12月5日(金)からユ  
トリーナ蒲郡へ。(申し込み  
み順)

②12月23日(祝)  
午前10時30分～11時30分

定員 各10人

参加費 1回500円

## ◆エコペーパーでバスケット 教室

とき 12月13日(土)  
午後1時30分～3時30分

定員 8人

参加費 650円(材料費含む)

## ◆正月飾り教室

とき 12月27日(土)  
午前10時30分～午後0時30  
分

定員 8人

参加費 850円(材料費含む)

## ◆編み物教室

# 警察署便り

蒲郡警察署 ☎68・0110

## 私たちのまちから 飲酒運転を根絶しよう

### ◆飲酒運転は犯罪です

飲酒運転の罰則強化などを内容とする改正道路交通法が施行され、久しくなりますが、いまだに飲酒運転による悲惨な交通事故が後を絶ちません。

年末年始になると、忘年会や新年会といった飲酒の機会が増えますが、お酒を飲んだら絶対に運転をしないようにしましょう。

飲酒運転は、重大事故に直結する悪質・危険な違反であり、お酒を飲んだ人も飲ませた人も犯罪となります。飲酒運転は人の生命を奪う原因となる犯罪なのです。

たとえ、わずかな量であっても、お酒を飲んだ時は絶対にハンドルを握らない。自分では「まだ酔っていない、大丈夫」と思っている、判断能力や身体能力などは必ず低下しており、正常な運転ができなくなります。

また、飲酒運転をしたドライバーだけでなく、

○お酒を提供した人

○飲酒運転の車に乗せた人

○飲酒運転をするおそれのある人

に対して車を貸した人 など

飲酒運転に関わった人も、懲役、罰金、免許取り消し、免許停止などの処罰の対象となります。

### ◆飲酒運転の根絶のために

警察では「飲酒運転の根絶」に向けて取り締まり活動をより一層強化します。皆さんも「飲酒運転は絶対に許さない」という心構えを忘れないようにお願いします。



## 名鉄西尾・蒲郡線利用促進大会

名鉄沿線の小中高生(形原小、形原中、幡豆中、蒲郡高校、西尾東高校)による名鉄電車の必要性などの意見発表会を行います。また、市ジュニア吹奏楽団によるアトラクション演奏もあります。ぜひ名鉄電車を利用し会場へお越しください。

とき **12月7日** 午後1時30分～

ところ **形原小学校体育館**



企画広報課 ☎66・1162

## 木材加工の基本技術講座

観光商工課 ☎66・1119

在職者を対象として、職業訓練を実施します。

とき 1月10日(土)・11日(日)

2日間

ところ 東三河高等技術専門学校

訓練内容 のみ、かんな、のこぎりの使用法・電動工具の使用法・木材加工の工作

技術

受講料 2千300円

定員 15人(定員を超えた場合は抽選)

申し込み・問合先 12月12日(金)までに受講申込書(県ホームページにあり)を直接または郵送で東三河高等技術専門学校(〒441-1231 豊川市一宮町上新切33-4 ☎93・2018)へ。



# 催し

## 第5回新春竹島弁天杯

観光商工課 ☎66・1120

とき 1月14日(水)

※小雨決行(荒天の場合、1月20日(火)に順延)

ところ 竹島ベイパーク

スケジュール

受付 午前9時30分～

開会式 午前10時～

競技開始 午前10時10分～

8ホール×3ラウンド

閉会式 午後2時～

内容 男女混合の個人戦

※お楽しみ抽選会があります。

※参加賞・ホールインワン賞などに蒲郡の地元物産などを用意しています。

参加費 500円(当日徴収)

申し込み 1月3日(土)までに直接、郵送またはファクスで蒲郡市観光協会(〒443-0043 元町1-3 FAX 68-3871)へ。

問合先 蒲郡市観光協会 ☎68・25250

## 子どもの自立のための「親の会」

観光商工課 ☎66・1119

コーチングの講師とともに「感情を共有」する大切さについて考えます。

とき 1月18日(日)

午後1時～3時30分

※午後5時まで個別相談を行います。

ところ 蒲郡公民館

対象 15～39歳までの自立に悩む子どもを抱える保護者または本人

定員 20人(申し込み順)

参加費 無料

申し込み 直接または電話でがまごおり若者サポートステーション(☎67・3201)へ。

○がまごおり若者サポートステーションは、子どもの自立について考える保護者相談や働くことに悩む若者の就労支援をしています。



丸七住宅は、お客様の「ありがとう」を頂くために、お客様のこれから始まる新生活をサポートさせて頂いております。

売買・賃貸 まずはお気軽にご相談下さい!

# 不動産のことなら丸七住宅へ



丸七住宅株式会社 丸七住宅 検索  
幸田店 ☎0120-07-1644  
蒲郡店 ☎0120-07-1645

mini&mini ミニミニFC蒲郡店

☎0120-07-1642 蒲郡 賃貸 検索

## 市民会館 クリスマスジャズライブ

文化スポーツ課 ☎66・1222

デザートセットを食べながら、スムーズジャズの素敵な演奏をお楽しみください。

とき 12月21日(日)

①午後1時～2時30分

②午後4時～5時30分

ところ 市民会館 東ホール

出演 live

入場料 前売り券 800円

当日券 950円

(デザートセット代含む)

チケット取扱・問合せ先

市民会館 ☎67・5151

## カラオケの クリスマスコンサート

文化スポーツ課 ☎66・1222

金管楽器、パーカッション、ピアノ演奏でクラシックからポップスまでお楽しみください。

とき 12月13日(日)

午後3時～5時

ところ カフェなぎさ(西浦温泉)

対象 座って聴けるお子さんから大人まで

定員 50人程度

入場料 2千500円(ドリンク

代含む)

代含む)

チケット取扱 楽器の幸林堂

☎69・080388

問合せ カラオケ 渡邊

☎080・16066・9195

## 読書相談会

図書館 ☎69・3706

図書館にある「英文多読図書コーナー」を活用したい方や百万語英文多読に興味のある方のために読書相談会を開催します。

とき 12月7日(日)

午後2時～3時30分

ところ 図書館英文多読図書

コーナー

参加費 無料

## 「おはなしおばさんの かわいい仲間たち」展

図書館 ☎69・3706

おはなしおばさんのいろいろな帽子や手作り人形など、楽しい作品を展示します。

とき 11月29日(土)～12月14

日(日)

午前9時～午後7時

ところ 図書館展示コーナー

その他 12月6日(土)・7日(日)

の午後1時～3時は、おは

なしおばさんと一緒に写真

を撮りましょう。好きな帽子をかぶれます。撮った写真はその場でプレゼントします。ご希望の方は当日展示コーナーへ。



## 図書館「クリスマス会」

図書館 ☎69・3706

かわいい人形たちが登場する「おはなしおばさん」のお話や、楽しい催しなど盛りだくさんです。クリスマスプレゼントもあるよ!!

とき 12月7日(日)

午前10時～11時30分

ところ 図書館 別館

参加費 無料

申し込み 不要



## アルミホイルが大変身 箔屋スフィカの世界展

図書館 ☎69・3706

アルミホイルで作られた魚や恐竜、古代のゾウ(進化の様子)がわかる骨格)、季節の飾りなどをお楽しみください。

とき 12月18日(木)～25日(木)

午前9時～午後7時

※最終日は午後6時まで

ところ 図書館展示コーナー



## 認知症家族の交流会

長寿課 ☎66・1105

体験談や悩みなどをお話しください。ご家族同士が意見交換する交流会を行います。

対象 認知症の方を介護されているご家族

とき 12月22日(月)

午後1時30分～3時30分

ところ 市役所304会議室

参加費 無料

申し込み 直接または電話で

長寿課へ。当日参加も歓迎。

相続 遺言 贈与

～お気軽にご相談ください～  
初回のお問合せは、無料です。

◆預貯金・株式・不動産などの資産承継◆

太田哲也司法書士事務所

愛知県司法書士会所属・愛知県行政書士会所属

電話相談・出張相談  
土日もお受けしています!

TEL.0533-67-8190

蒲郡市三谷町八舗120 《三谷水産高校から東へ約300m》

ota-samurai.com

## いきいきビーンズ・夢お いけて映画会10周年 特別講演

福祉課 ☎66・1106

チャレンジド(障がいを持つ方)が、安心して住める街づくりについての講演です。  
とき 12月27日(出)  
午後2時〜4時30分

ところ 市民会館 東ホール  
講師 プロップステーション代表理事 竹中ナミ

入場料 無料  
定員 300人(申し込み順)  
申し込み 電話またはメールで事務局(吉見 ☎57・5066 Eメール yumeoi.kakete@gmail.com)または福祉課へ。

## 赤電乗って スケート行こう!

企画広報課 ☎66・1162

名鉄西尾・蒲郡線を利用して愛知こどもの国スケートリンクへお越しの方は、滑走料金を無料とします。ぜひ名鉄を利用してご来場ください。

とき 12月6日(出)〜2月22日(日)  
ところ 愛知こどもの国

あさひが丘スケートリンク利用方法 入場券売り場で帰りの切符をご提示ください。  
※貸靴・靴持込・付添入場料金は別途がかかります。  
問合せ 愛知こどもの国あさひが丘スケートリンク  
☎0563・62・7676

## 愛知万博メモリアル 第9回愛知駅伝・愛知 ふるさと市

文化スポーツ課 ☎66・1222

県内市町村の交流などを目的とした「愛知駅伝」、各市町村の物品を紹介・販売する「愛知ふるさと市」を開催します。  
とき 12月6日(出)

○駅伝 午後0時20分スタート  
○ふるさと市 午前10時〜

※雨天決行  
ところ 愛・地球博記念公園(長久手市茨ヶ廻間乙1533-1)

※有料駐車場は数に限りがありますので、公共交通機関をご利用ください。

問合せ 愛知駅伝事務局  
☎052・951・2511



## スポーツ

文化スポーツ課 ☎66・1222

### エンドレス ブレイクダンス講座

年齢問わずどなたでもご参加ください。  
とき 1月7日〜3月11日  
毎週水曜日 全10回  
午後6時〜7時

ところ 市民会館リハールホール  
定員 20人(申し込み順)  
参加費 8千円

申し込み・問合せ 12月5日(金)から直接または電話で市民会館(☎67・5151)へ。  
※受講者のうち希望者は、3月15日(日)の市民会館まつり(そらフェスティバル)に出演できます。

### ミニバスケットボール教室

とき 1月13日〜3月17日  
毎週火曜日 全10回  
午後6時30分〜8時30分

ところ 市民体育センター  
対象 小学1〜5年生

定員 50人(申し込み順)  
参加費 千円  
持ち物 体操服、体育館シューズ、飲み物、タオルなど  
申し込み 12月5日(金)〜28日(日)に、参加費を添えて市民体育センター(☎69・3241)へ。なお、申し込みには保護者の同意(印鑑)が必要です。

### 新春ラジオ体操の集い

新年初のラジオ体操です。皆さんご参加ください。  
とき 1月1日(祝)  
午前6時10分〜6時40分

※雨天中止  
ところ 蒲郡クラシックホテル駐車場  
※参加費あります。

### 元旦マラソン

とき 1月1日(祝)  
午前6時〜 ※雨天中止

集合場所 中央公園グラウンド  
コース 中央公園→石山神社  
↓竹島→中央公園  
参加資格 8キロジョギングができる健康な方(小学生以下は保護者同伴)  
※直接お越しください。



保険テラス<sup>®</sup>  
Insurance Terrace

サンヨネ蒲郡店

取扱代理店：有限会社 トリオ  
蒲郡市八百富町7-34 サンヨネ蒲郡店内  
(営業時間) 10:00~19:00 (休日) サンヨネと同じ

生命保険 相談無料 ☎0120-370435

多数の保険会社の中から、お客様にぴったりの保険をご提案します。納得の保険選びのために、お気軽にご来店ください!

事前予約&相談プレゼント実施中!!

保険テラス サンヨネ蒲郡店

検索 <http://hoken-eshop.com/shop/gamagori/index.html>

## 市民スキー大会

とき 1月18日(日)

午前10時30分～

ところ 白馬爺ヶ岳スキー場

(長野県大町市)※現地集合

対象 市内在住の小学1年生以上の方

種目 アルペン大回転(スキー、スノーボード)

参加費 千500円

申し込み 12月5日(金)～1月7日(水)に、所定の申込書(市民体育センターにありませ)

す)に必要事項を記入の上、参加費を添えて、市民体育センター(☎69◆3241)へ。

※高校生以下のみでの参加は、保護者の同意書が必要。問合先 スキー協会 坂野(☎68◆7723)

## インドアソフトテニス教室

とき 1月7日～3月4日

毎週水曜日 全8回(1月14日を除く)

午後6時45分～8時45分

ところ 市民体育センター

対象 市内在住・在勤の一般初心者(高校生以上)および中学2年生

定員 一般初心者 20人

中学2年生 30人

(申し込み順)

参加費 千500円

持ち物 体育館シューズ、体操服、タオルなど

申し込み 12月5日(金)～28日(日)に、参加費を添えて市民体育センター(☎69◆3241)へ。

冬季硬式テニス教室

## 冬季硬式テニス教室

とき 1月10日～3月14日

毎週土曜日 全8回(1月24日・31日を除く)

午後7時～8時45分

ところ 市民体育センター

対象 市内在住・在勤の中学生以上的一般初心者

定員 50人(申し込み順)

参加費 3千円

持ち物 体育館シューズ、体操服、タオルなど

申し込み 12月5日(金)～25日(木)に、参加費を添えて市民体育センター(☎69◆3241)へ。

募集



## 募集

### 非常勤職員募集

人事課 ☎66◆1163

平成27年4月採用予定の非常勤職員を募集します。

非常勤職員とは、原則として1週間の勤務時間が33時間45分以内で補完的業務などに従事する非常勤の職員で、雇用期間は原則1年です。ただし、期間延長する場合もあります。

対象 15歳以上の方(平成12年4月1日以前に生まれ)の方  
応募資格・職種・人員  
○一般事務嘱託員：10人程度  
○身体障害者を対象とした一般事務嘱託員：若干名(ただし、身体障害者手帳を持ち、その障害の程度が1級から6級までの方で、自力により通勤ができ、かつ、介護者なしに職務可能な方)

●介護支援専門員または看護師(介護認定調査業務)：若干名

●歯科衛生士：1人

●管理栄養士：1人

※●は、資格保有者対象

要綱の配布 11月25日(火)～

受付期間 12月1日(月)～12日(金)

※郵送不可。本人または家族の方が持参してください。

試験日 1月10日(出)

応募方法 申込書・受験票(人事課および市ホームページにあります)を人事課へ。

### 臨床検査技師募集

市民病院事務局 ☎66◆2202

平成27年2月採用予定の市民病院臨時職員を募集します。

職種・人員

臨床検査技師：1人

応募資格 臨床検査技師の免許を有し、週5日(原則土日休み)、午前8時30分から午後5時15分まで勤務が可能な方

時間給 千440円

申し込み 12月12日(金)までに所定の申込書(市民病院事務局にあります)を市民病院事務局へ。後日、面談あり。

BestSound

## ベストサウンド 蒲郡補聴器センター

TEL:0533-66-6300

蒲郡市神明町1-2 安藤ビル1F 営業時間:9:30~18:00 定休日:日曜、祝日

蒲郡駅北口からすぐ



補聴器を試してみませんか? ご自宅で 外出先で 2週間お試しいただけます。

あなたの聞こえ方のこと、補聴器でお困りのこと、ご相談ください。補聴器の専門店が、あなたの聞こえ方をサポートします。

## 看護師・介護支援専門員募集

長寿課 ☎66・1176

平成27年1月～3月(状況に応じて延長あり)採用予定の臨時職員を募集します。

業務内容 介護保険認定のための調査業務(対象者の家庭などに訪問し、認定調査を行い、調査票を作成します)勤務時間 月～金曜日の午前9時～午後3時

応募資格 ①②に該当する方  
①看護師免許または介護支援専門員証(有効期間内のもの)を持つ方  
②パソコン(インターネット閲覧、ワード・エクセル入力)を操作できる方

申し込み 12月24日(水)までに長寿課へ。面接あり。  
※応募状況によっては期日前に締め切ることもありませのでご了承ください。

## 社会福祉協議会職員募集

福祉課 ☎66・1106

平成27年4月採用予定の職員を募集します。

職種・人員・応募資格  
○一般事務職員：1人

昭和55年4月2日以降に生

まれた方で社会福祉士の資格を有する方

○介護支援専門員：1人

昭和49年4月2日以降に生まれた方で介護支援専門員の資格を有する方

受付期限 12月19日(金)(消印有効)

試験日 1月18日(日)

応募方法 申込書(社会福祉協議会にあります)に資格証明書の写しを添付し、社会福祉協議会(〒443-0005 6 神明町18-4 勤労福祉会館内)へ。

問合せ 社会福祉協議会 ☎69・3911

## 学校給食センター

### 臨時職員登録者募集

学校給食センター ☎66・1800

学校給食センターで働く臨時職員登録者を募集します。

業務内容 調理補助または洗浄勤務時間 学校給食実施日の調理補助：午前8時～11時30分 洗浄：午後1時30分～4時30分

賃金 時間給980円

募集期間 随時

申し込み 所定の申込書(学校給食センターにあります)を学校給食センターへ。

※欠員が出た場合、連絡し

す。(面接あり)

## ソフィア看護専門学校 入学生募集

看護専門学校 ☎67・9103

平成27年4月入学生を募集します。

受験資格

①高等学校を卒業した方または平成27年3月に卒業見込みの方

②高校卒業と同等以上の学力があると認められた方

要項などの配布

学校窓口でお渡しします。

郵送希望の方は、「募集要項希望(一般人試)と明記した封筒に、返信用封筒(角型2号)に郵便番号・住所・氏名を明記し、205円切手を貼る)を同封の上、ソフィア看護専門学校(〒443-0003 五井町高立田3)へ。

出願期間 1月5日(月)～23日(金)(消印有効)

試験日 2月4日(水)



# 第7弾 婚活応援イベント

～For Happy Valentine's Day～

## 2015年1月31日(土)

会場：蒲郡商工会議所コンベンションホール  
午後1時～5時 受付：午後0時30分～

**参加者事前説明会**

日 時：平成27年1月10日(土) 11日(日)  
女性午前10時～ 男性午後2時～  
(いずれかの日を選択してください)

会 場：蒲郡商工会議所2F  
所要時間：約90分

申込期間 12月22日(月)まで (申込多数の場合は、当方で抽選させていただきます。)

参加条件 参加者事前説明会に出席できる方

定 員 25～45歳 独身女性50人  
30～45歳 独身男性50人  
(男性のみ蒲郡市在住または在勤の方)

会 費 男性3,000円 女性2,000円

応募方法

パソコンもしくは、スマートフォンで蒲郡商工会議所ホームページ内の、エントリーフォームからお申し込みください。  
※なお、FAX、電話からの受付はいたしません。

蒲郡商工会議所  検索

申し込み/お問い合わせ 蒲郡商工会議所 TEL 68-7171 平日午前9時～午後5時 カップル成立の方に、プレゼントを用意しております。

## 学校給食物資納入業者募集

学校給食センター ☎66・1800

平成27～28年度に、学校給食センターで使用する給食物資の納入業者を募集します。

募集期間 1月5日(月)～22日(木)

申し込み 申請書(学校給食センターにあります)に必要書類を添えて、学校給食会(学校給食センター内) ☎66・1805)へ。

## 「新春色紙短冊展」作品募集

図書館 ☎69・3706

「新春」を題材にした短歌、俳句、絵画、水墨画、書道などを色紙・短冊にした作品を募集します。

※作品は額に入れるなど、飾れる状態にしてください。

募集点数 60点(1人1点まで。申し込み順)

申し込み 12月2日(火)～21日(日)に直接図書館へ。

### ◆作品展

とき 1月4日(日)～12日(祝) 午前9時～午後7時

ところ 図書館展示コーナー  
※作品の返却は1月14日(水)から



## 公開録画「ごきげん歌謡笑劇団」観覧募集

NHK名古屋放送局・豊橋支局と共催で「ごきげん歌謡笑劇団」公開録画を実施します。

とき **1月15日(木)**

開場：午後5時45分  
開演：午後6時30分  
終演：午後9時(予定)

**入場無料**

ところ **市民会館 大ホール**

出演 【司会】コロッケ  
【レギュラー出演】瀬口侑希、山岡秀明  
【ゲスト】小林幸子、福田こうへい ほか(五十音順)

申し込み 郵便往復はがき(私製はがきを除く)にて下記の要領で申し込みください。



### 12月15日(月)必着

【往信おもて】 【返信うら】

〒461-8725 NHK名古屋放送局 「ごきげん歌謡笑劇団」係	何も書かないでください。 抽選結果を印刷して返送します。
--	---------------------------------

【返信おもて】 【往信うら】

郵便番号 住所 名前	①郵便番号 ②住所 ③名前 ④電話番号
------------------	------------------------------

### 申し込みについて

1. 郵便往復はがき以外での応募や、記入もれのあるはがきは抽選の対象外となりますのでご注意ください。
2. 応募多数の場合は抽選の上、入場整理券(1枚で2人入場可)を送ります。
3. 満1歳以上のお子さんから入場整理券が必要です。
4. 当選は1人につき1枚とさせていただきます。
5. インターネットオークションなどでの転売を目的とした申し込みは固くお断りします。

※申し込みの際にいただいた情報は抽選結果の連絡のほか、NHKでは受信料のお願いに使用させていただく場合があります。

問合先 NHKプラネット中部 ☎052・952・7381 (平日：午前10時～午後6時)

企画広報課 ☎66・1162





## 観光大使 しがせいこライブコンサート

2012年から蒲郡市の観光大使として活躍している蒲郡市出身のシンガーしがせいこの音楽をお楽しみください。

ゲストには、市民の皆さんも参加します。

とき **12月23日(祝)**  
午後3時～5時 開場：午後2時

ところ **市民会館 大ホール**

入場料 2,000円 (全席自由席)

チケット取扱先  
観光商工課、市民会館、  
観光交流センター ナビテラス、  
ローソンチケット、  
チケットぴあ



観光商工課 ☎66♦1120

## 職業訓練生募集

観光商工課 ☎66♦1119

平成27年度入校の職業訓練生を募集します。

募集科名 建築総合科(木造建築・施工管理コース)

訓練期間 2年間

応募資格 15～30歳の方(平成27年3月中学校卒業見込みの方を含む)

募集定員 20人

選考日 1月20日(火)

選考会場 東三河高等技術専門学校

門校

選考方法 筆記試験(国語・数学)と面接

入校検定料 4,400円

※合格後、入校料・授業料・教科書・作業服代など必要です。

申し込み・問合せ先 1月9日(金)までに直接または郵送

で、入校願書(ハローワークまたは選考会場にありま

す)を東三河高等技術専門

校(T441-1231 豊川市

一宮町上新切33-4 ☎93♦2018)へ。

## 放送大学4月生募集

文化スポーツ課 ☎66♦1222

平成27年度第1学期(4月入学)の学生を募集します。

放送大学はテレビなどの放送やインターネットを通して学ぶ通信制の大学です。

申し込み 12月1日(月)～3月20日(金)に郵送またはインタ

ーネットで放送大学愛知学

習センター(☎052♦831♦1771)へ。



### ◆広告入り「広報がまごおり」保存用ファイルの無償提供者を募集します

規格 縦31cm×横21.5cm、背2cm 2色刷り

紙質 コートボール21.5kg以上

数量 29,000部

広告場所 保存ファイルの裏表紙とその内側

使用期間 4月から1年

納品期日・方法 3月25日(木)に、各常会ごと総代地区に分け、市の指定する場所に納品。

申し込み 申込書(企画広報課、市ホームページにあります)に必要事項を記入の上、1月9日(金)までに企画広報課へ。

### ◆広報紙に掲載する広告を募集します

掲載 平成27年5月号～平成28年4月号の各号(発行日は前月25日)

1カ月あたり	表紙裏	裏表紙	中面
掲載料	50,000円	250,000円	20,000円
募集枠	1	1	4
規格 (縦mm×横mm)	カラー 55×187	カラー 279×187	2色 52×172

発行部数 29,200部(市内の全世帯へ配布)

申し込み 1月23日(金)までに、所定の申込書に必要事項を記入の上、広告原稿案(様式は自由)と会社案内などを添えて、直接、企画広報課へ。申し込み多数の場合は、広告掲載要綱の基準により決定。募集枠に満たない場合は、随時受付。

企画広報課 ☎66♦1145

## 消防団員を募集します



平成27年4月1日から活動していたく消防団員を募集します。

### 入団資格

消防任務に堪えることができる20歳以上で市内在住の方

### 団員の身分など

- 非常勤の公務員(特別職)
- 報酬および各種出勤手当の支給
- ヘルメット、活動服、防寒衣、アポロキャップ、編上靴などの貸与
- 公務災害補償、退職報償金の各制度あり
- 災害出勤をはじめ、各種訓練などの行事への参加

消防本部総務課 ☎68♦0936

## のばそう！健康寿命 担おう！地域づくり 老人クラブに参加しませんか？



老人クラブは現在、11地区で54クラブ、総会員数3,308人です。おおむね60歳以上の方が、健康寿命をのばし自立した生きがいのある生活を送るため、**仲間づくり**、知識や経験を活かすことができる**居場所づくり**、安全安心な住みよい**地域づくり**を目指します。シニアの皆さん、一緒に楽しみましょう。

入会の申し込み、問い合わせは老人クラブ連合会(☎59♦7411)へ。

### 愛称とロゴマークを募集します！

蒲郡市老人クラブ連合会は来年、創立50周年を迎える記念として、愛称とロゴマークを募集します。老人クラブのイメージを鮮烈に変える、皆さんの応募をお待ちしています。様式は自由です。

**申し込み** 12月25日(木)までに、老人クラブ連合会事務局(〒443-0013大塚町山ノ沢13-14 老人福祉センター寿楽荘内 ☎・FAX59♦7411)へ。

長寿課 ☎66♦1105

## 第15回ギズボーンフォト コンテスト作品募集

企画広報課 ☎66♦1162

蒲郡港とニュージールランドのギズボーン港は、平成8年に姉妹港提携をしており、毎年、写真を通して市民交流を行っている。ギズボーンで紹介する蒲郡の風景などの写真を募集します。

第1次審査を通過した作品

30点はギズボーンで展示し、記念品を差し上げます。  
作品 蒲郡を広く紹介するもの(風景、暮らし、観光など)で、平成26年1月1日以降に撮影した未発表の作品。カラー・白黒の四つ切りまたはA4(ワイドは不可)で1人2点まで。

応募資格 市内在住・在勤の方  
申し込み 12月1日(月)～1月30日(金)(必着)に、直接また

(は郵送で住所(市外の方は勤務先を記入)・氏名・電話番号・画題・撮影日・撮影場所を明記の上、企画広報課(〒443-8601)へ。  
入賞発表 平成27年9月予定  
※入賞作品の著作権は主催者が保有し、応募作品は返却しません。  
問合せ先 蒲郡・ギズボーン姉妹港委員会事務局(☎69♦5614)

### 地域の伝統芸能の紹介

## に組 子ども太鼓&子ども踊り

大宮神社の氏子は、大成組・郭組・**に組**・栄組・ろ組・い組・川西組・大組の8つの組からなります。

**に組**では、夏の葉証寺火まつりと毎年10月第2土曜日・日曜日の大宮神社例祭に、山車で子ども太鼓・子ども踊りを披露し、大宮神社境内においては、**に組**煙火保存会が手筒花火の奉納をしています。祭礼は、地域の人々のまとまりを保持する役目も担っています。

### 補強修繕で、安全な山車に

明治41年6月17日建立の棟札がある**に組**の山車は、近年痛みがひどく、今後使用できなくなるおそれがありました。この度、一般財団法人自治総合センターの「宝くじ助成一般コミュニティ助成事業」を受けて、土台部分および車輪の作り替え、舞台の補強、屋根揺れ防止の持送り取り付けなどを行いました。修繕により安全になった山車が子どもたちの太鼓と踊りを盛りたて、祭を通じて一段と活気のある地域になることでしょう。



博物館 ☎68♦1881

# 受章おめでとうございます



瑞宝双光章を

受章されました

稲吉 信義さん(71歳)

〈竹島町〉

稲吉さんは、昭和37年に愛知県警に採用され、以来42年有余の長きにわたり県民の生命、身体および財産を守るため警察の最前線で、ご活躍されました。

在職中は、岡崎警察署、西尾警察署を始め県内各署勤務を通して治安の維持に献身的に尽力され、その深い知識と洗練された技術をもって後進の指導育成に努めるなど、警察行政の進展に多大な貢献をされました。



瑞宝双光章を

受章されました

壁谷 浩さん(69歳)

〈西浦町〉

壁谷さんは、昭和41年12月蒲郡市消防吏員に採用され、以来39年の長きにわたり市民の生命、身体および財産を守るため、消防の最前線で、ご活躍されました。

在職中は、消防署長などの要職を歴任され、豊富な経験から得た知識と技術をもとに、部下の指導育成に努めるなど、本市消防行政の進展に多大な貢献をされました。



瑞宝双光章を

受章されました

山田 東一さん(71歳)

〈竹谷町〉

山田さんは、昭和42年に愛知県警に採用され、以来36年有余の長きにわたり県民の生命、身体および財産を守るため警察の最前線で、ご活躍されました。

在職中は、豊川警察署、愛知県警察本部を始め県内各署勤務を通して治安の維持に献身的に尽力され、その深い知識と洗練された技術をもって後進の指導育成に努めるなど、警察行政の進展に多大な貢献をされました。



瑞宝単光章を

受章されました

天野 宏さん(71歳)

〈拾石町〉

天野さんは、昭和36年に愛知県警に採用され、以来36年有余の長きにわたり県民の生命、身体および財産を守るため警察の最前線で、ご活躍されました。

在職中は、岡崎警察署、豊橋警察署を始め県内各署勤務を通して治安の維持に献身的に尽力され、その深い知識と洗練された技術をもって後進の指導育成に努めるなど、警察行政の進展に多大な貢献をされました。



## その他の情報

給付金の申請受付  
終了します！

問合せ専用電話 ☎66・1200  
福祉課・児童課

臨時福祉給付金・子育て世帯臨時特例給付金の申請はお済みですか。申請期限を過ぎると、支給ができません  
申請期限 12月26日(金)消印有効

申請窓口 市役所102会議室

休日市役所窓口センターの一部業務を休止します

市民課 ☎66・1110

住民基本台帳システム入れ替えのため一部の業務を休止します。ご迷惑をおかけしますがよろしくお願ひします。  
とき 1月4日(日)

【休止業務】住民票、税証明、印鑑証明の発行および印鑑登録手続き(市民カードへの引き換え含む)

※戸籍届出、戸籍証明の発行、市民カードへの暗証番号登

録、変更および自動交付機による証明発行はできます。

公民館の証明書自動  
交付機を停止します

市民課 ☎66・1110

住民基本台帳システム入れ替えに伴うシステム改修のため、次の期間使用できません。ご迷惑をおかけしますが、よろしくお願ひします。

〇三谷公民館

12月27日(土)～1月6日(火)の  
正午

〇形原公民館

12月26日(金)～1月6日(火)の  
正午

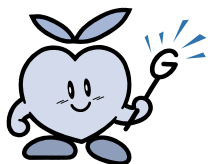
〇西浦公民館

12月27日(土)～1月7日(水)の  
正午

手当を振り込みます

福祉課 ☎66・1106

市障害者扶助料の12月期支払分(8～11月分)を12月19日(金)以降に受給者指定の金融機関に振り込みます。確認してお受け取りください。



## 蒲南土地区画整理審議 会委員が決まりました

区画整理課 ☎66・1175

東三河都市計画蒲郡蒲南土地区画整理審議会の委員に、次の皆さんが選ばれました。  
任期 平成26年11月8日～平成31年11月7日

〈50音順 敬称略〉

- 伊藤徳夫・鵜飼増由・大向正義・岡本 裕・小田紀代士・金子嘉男・倉橋璋宏・近藤昭五・酒井理雄・鈴木伊昭・鈴木敏允・角岡 修・中川祐治・中野房子・松本守雄

## 家屋の取り壊しや土地の地 目変更したときはご連絡を

税務収納課

土地担当 ☎66・11113  
家屋担当 ☎66・11114

次の場合は、12月12日(金)までに、税務収納課土地・家屋担当までご連絡ください。後日、職員が現場の確認調査に伺います。

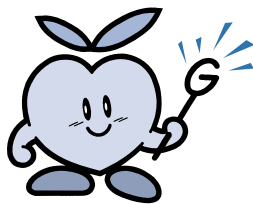
○土地の利用方法(現況地目)を変更したとき(住宅用地を畑へ、畑を駐車場へ変更

したときなど)

○家屋の利用方法を変更したとき(店舗などを居住用建物へ、居住用建物の全部または一部を店舗などへ変更したとき)

○家屋を新築・増築・取り壊したとき

※人が住むために使われている宅地と、事業などに使われている宅地とは税額の算出方法が異なります。居住用の宅地と認められると土地の税額が軽減される場合があります。



## 所得税などの相談は「電話相談センター」へ

税務収納課 ☎66・11116

税務署では、所得税や相続税、贈与税、法人税など国税について自宅などから気軽に相談できる「電話相談センター」を設置しています。

年末調整や確定申告などの

相談にご利用ください。

### ◆利用方法

1. 豊橋税務署へ電話します。  
(☎0532・52・6201)
2. 自動音声案内により「1」を押しします。
3. 自動音声案内により相談内容に応じた番号を押しします。  
(例) 所得税 ↓ 1

- 相続税、贈与税 ↓ 2
- 年末調整 ↓ 3
4. 電話相談センターの職員が対応します。

### ◆利用可能時間

- 午前8時30分～午後5時
- ※土日祝日、年末年始を除く
- 国税庁ホームページ「タックスアンサー」もご利用ください。
- 問合先 豊橋税務署 総務課  
☎0532・52・6201

### 年末年始

### 観光道路などの営業時間

観光商工課 ☎66・11200

初日の出、初詣などのため、特別営業をします。

- 12月31日(水)午後11時～
- 1月1日(祝)午前8時～
- 三ヶ根山スカイライン  
通行料金：普通車420円
- 鳳来寺山パークウェイ  
駐車料金：普通車510円

## 平成26年工業統計調査

観光商工課 ☎66・11118

12月31日現在で、製造業を営む事業所を対象に工業統計調査を実施します。12月中旬から1月にかけて調査員が伺います。

調査結果は、国や地方公共

団体の行政施策の重要な基礎資料として利用されることもに、企業、大学などでの研究資料、小・中・高等学校の教材など、広く利用されます。提出いただく調査票は、統計法に基づき調査内容の秘密は厳守されますので、正確な記入と調査へのご理解、ご協力をお願いします。

## おしえて！ 広域連合



東三河8市町村(豊橋市、豊川市、蒲郡市、新城市、田原市、設楽町、東栄町、豊根村)が設立を目指している「東三河広域連合(仮称)」についてお答えします。

Q 広域連合で市町村の仕事を行うことにより、市町村の窓口がなくなることはないの？

A 住民の皆さんと直接やりとりをする窓口の仕事などは、これまでどおりそれぞれの市町村で行うため、なくなることはありません。

Q 広域連合で使うお金はどうするの？

A 広域連合で使うお金は、8市町村がそれぞれの事務ごとに人口や処理件数などの割合に応じて負担します。



東三河広域協議会広域連合設立準備室  
☎0532・51・2377  
企画広報課  
☎66・11162

## 児童扶養手当法が改正されました

児童課 ☎66・1108

ひとり親家庭などを対象に支給されている児童扶養手当法が改正されました。

**改正前** 公的年金などを受けている方は、児童扶養手当の対象となりません。

**改正後** 平成26年12月1日以降は、児童や申請される方が受け取る公的年金給付などの額が児童扶養手当額よりも低い場合には、その差額分の手当が支給されるようになります。

※手当を受けるには、申請が必要になります。児童課へ問い合わせください。  
なお、来庁の際は、現在受給している年金の金額などがわかる書類をご持参ください。

## 児童扶養手当を振り込みます

児童課 ☎66・1108

児童扶養手当の12月期支払分(8~11月分)を12月11日(休)以降に受給者指定の金融機関に振り込みます。確認してお受け取りください。

## 労働保険に加入していますか？

観光商工課 ☎66・1119

労働保険は、労災保険と雇用保険とを総称した名称です。事業主は、労働者(パート・アルバイトを含む)を一人でも雇用すれば、必ず加入しなければなりません。(農林水産の一部の事業を除く)

事業主の方は、今すぐ加入手続きを、働く皆さんは加入しているか確認してください。

**問合先** 豊川公共職業安定所 蒲郡出張所 ☎67・86009

## 農業委員会委員選挙人名簿への登録申請

選挙管理委員会 ☎66・1155

資格のある方は、申請書を提出してください。なお、農家台帳に記載されている対象者には、12月中旬に申請書を郵送します。

**対象** 次の要件にすべて該当する方

- 市内に住所を有する方
- 平成7年4月1日以前に生まれた方
- 10アール以上の農業経営者、またはその同居の親族・

## 配偶者で、1年に60日以上耕作に従事する方

提出期限 1月9日(金)

**提出先** 農業委員会事務局 (農林水産課内)

**問合先** 農業委員会 ☎66・1127 または選挙管理委員会

## 狩猟免許試験

農林水産課 ☎66・1126

有害鳥獣駆除にご協力ください。  
とき 2月17日(火)

午前9時30分  
ところ 西三河総合庁舎(岡崎市明大寺本町1丁目4)

**対象者** 愛知県に住所を有する20歳以上の方

**申し込み** 1月9日(金)~26日(月)に所定の書類(農林水産課にあります)に記入の上、東三河総局環境保全課 ☎0532・54・5111へ。

## 救急医療情報キット

消防署 ☎68・5110

高齢者や障がい者などの緊急時に対処するため、救急医療情報キットを作りましょう。かかりつけの病院や服薬内容などの医療情報をキット

に入れ、冷蔵庫に保管しておくことで、救急隊の迅速な救急活動に生かされます。

**対象者** 市内在住で65歳以上の方、障がいのある方、健康に不安のある方など

※1世帯1つ、無償で配布  
**申し込み** 生年月日が記載された身分証明書(運転免許証、保険証など)や障害者手帳を持参し、福祉課、長寿課または安全安心課へ。

※家族や代理人でも申請できますが、キット内に入れる医療情報(保険証、診察券、緊急連絡先など)も持参してください。



## 年末特別警戒

消防署 ☎68・5110

市民の皆さんが安心して明るいお正月を迎えられるように、女性防火クラブ・消防団・消防署が火災予防のため市内を巡視警戒します。

とき 12月17日(水)~19日(金)、27日(土)~30日(火)  
ところ 市内全域



## 第5・6回危険物取扱者試験

消防本部予防課 ☎68・0938

◆第5回  
とき 1月18日(日)

ところ 名古屋工学院専門学校  
試験の種類 甲種、乙種第1・2・3・5・6類、丙種

◆第6回  
とき 1月25日(日)  
ところ 名城大学 天白キャンパス  
試験の種類 乙種第4類

【共通事項】  
**対象** 一般(高校生含む)

**申し込み** 12月1日(月)~10日(水)に直接または郵送で、所定の願書(消防本部または東部・西部出張所にあります)を記入の上、消防試験研究センター愛知県支部 (〒460-0001 名古屋市中区三の丸3-2-1 愛知県東大手庁舎6階)へ。  
電子申請もできます。  
(<http://www.shoubo-shiken.or.jp>)



# 国民健康保険

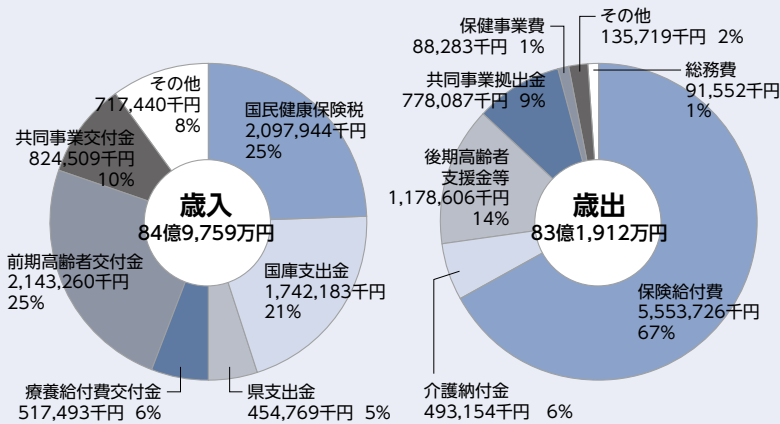
## 財政状況と平成25年度決算

国民健康保険(国保)は、営業者、農業者、パート、アルバイト、退職した方などが被保険者として加入しており、市町村が保険者となって運営する医療保険制度です。  
その財政運営は国民健康保険税や国・県などからの支出金・交付金で賄う仕組みとなっています。

### 平成25年度決算と国保基金

平成25年度の蒲郡市国保特別会計の歳入は84億9千759万円、歳出は83億9千912万円であり、収支は1億7千847万円の黒字でした。しかし、この額から前年度の繰越金と国保基金を取り崩した繰入金を除く実質の収支は、約4千246万円の赤字となっています。

一人当たりの保険給付費(保険医療費)に対して蒲郡市国保が負担する金額は年々増加傾向にあり、国民健康保険税との差額は拡大傾向にあります。実質収支は毎年赤字となっており、平成25年度では1億2千900万円の国保基金を取り崩しました。国保基金の現在高は2億7千977万円です。



国保の財政は厳しい状況が続いています。  
保険税は納期までに納めましょう。

蒲郡市国民健康保険に加入の方へ

## 健康チェックしていますか？

～特定健診・特定保健指導で健康づくり～



健康チェックへの第一歩！  
**特定健診**

実施期間 **2月28日(土)まで**

まだ特定健診を受けていない方はお早めに受診してください。医療機関に予約を入れ、受診券と国民健康保険証を持って期間内に受診しましょう。※詳しくは5月末にお送りした受診案内をご覧ください。

- ◎対象者 40歳以上の蒲郡市国民健康保険加入者
- ◎費用 **無料**
- ◎身体計測、血圧、血液検査(血中脂質、肝機能、血糖、腎機能)、尿検査などを行い、メタボのリスクを見つけます。



生活習慣を見直し、すっきりスリムに！  
**特定保健指導**

実施期間 **3月31日(火)まで**

特定保健指導では、医師・保健師などの専門家が生活習慣病の予防、生活習慣の改善の支援を行います。実行しやすい目標を立て、専門家のサポートのもとで生活習慣を見直し、目標の達成を目指します。病気にかかる前に、または症状が悪化する前に、自分でできることから始めてみませんか？

- ◎対象者 特定健診の結果、内臓脂肪型肥満に高血糖、高血圧、脂質異常といったメタボのリスクが重なった方(生活習慣病になる危険性が高い方)  
※対象者には案内を郵送します。
- ◎費用 **無料**

後期高齢者医療保険に加入の方へ

特定健診と同程度の内容で後期高齢者健康診査を実施しています。費用は無料です。実施期間 2月28日(土)まで

保険年金課 ☎66•1103

## 貸出冊数変更のお知らせ

図書館 ☎69・3706

年末年始休館のため、本の貸出冊数を通常一人5冊から10冊に変更します。ぜひご利用ください。

※視聴覚資料(CD、DVDなど)、紙芝居は変更なし  
とき 12月14日(日)～27日(出)

## 下水道を正しくお使いください

下水道課 ☎66・1140

### 利用時の留意事項

- ・生ごみ、廃食油、トイレに紙おむつ・溶けにくい紙など、下水道管がつまる可能性があるものは流さないでください。

- ・灯油、ガソリン、シンナーなどは爆発のおそれがあり大変危険です。絶対に流さないでください。

- ・飲食店では、グリーストラップの設置と定期的な点検・清掃を行いましょ。

- ◆悪質な未公認業者による工事トラブルにご注意を

- ◆不審業者の相談は、下水道課または警察署へ

## きれいな地球を未来のために

環境清掃課 ☎57・4100

冬は、暖房機器などの使用により、二酸化炭素の排出量が増加します。毎日の心がけで地球温暖化・大気汚染を防止しましょう！

「あいちエコチャレンジ21」県民運動を実践しよう！

- 重ね着などを工夫して、暖房は19度を目安にしましょう。

- 照明や電化製品はこまめに消しましょう。

- こたつなどの設定温度はこまめに調節しましょう。

- 不必要なアイドリングや急発進・急加速を避け、エコドライブに努めましょう。

- 公共交通機関や自転車を利しましょう。



こまめに  
スイッチOFF

節電にご協力お願いします

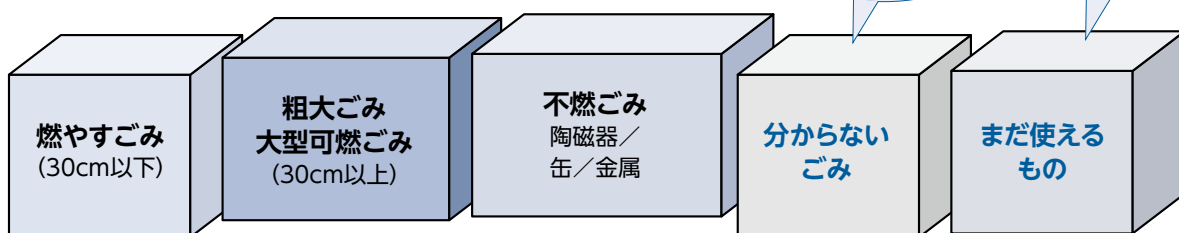
# 大掃除のごみどうする?!



12月は大掃除の季節ですね。大掃除の際のごみ分別ポイントをご紹介します。

## ポイント 分別しながら片付けをしましょう

①片付けを始める前に分別箱(袋)を用意し、不用品を入れましょう。



②分別が完了したら、そのままクリーンセンターに搬入するだけ！

※直接搬入する場合は、市指定ごみ袋でなくてもかまいません。  
※ステーションに出す場合は、少量ずつ出してください。

## ご利用ください

◆軽トラックの貸し出し **無料**

前日までに予約が必要です。クリーンセンターにて半日単位での貸し出しとなります。

◆粗大ごみの戸別収集 **有料**

1点につき800円のシールが1枚必要です。市役所・クリーンセンター・公民館で購入し、クリーンセンターにて収集日の予約をしてください。

### お願い

年末はクリーンセンターが大変混雑します。  
早期の搬入にご協力ください。

環境清掃課(クリーンセンター) ☎57・4100

## ラグーナ情報



### ラグナシア LAGUNA WINTER FESTIVAL ■花火スペクタキュラ「ミスティノーチェ」

夜空を彩る壮大な花火、巨大スクリーンに映し出される映像、噴水、炎。そしてイルミネーション衣装を身にまとったショーキャストのパフォーマンスがコラボする、ラグナシアでしか見られない花火ショーです。

と き 11月29日(土)～12月21日(日)の毎週土・日曜日、  
12月23日(祝)～25日(木)  
午後7時45分～8時

#### ラグーナの湯 季節の湯

毎週火曜日は「季節の湯」。  
12月は「ゆずの湯」です。  
料 金 大人 1,030円  
小学生 520円

#### 蒲郡市民優待デー

毎週木曜日はお得にご利用できます。

##### 市民優待デー料金

大人 830円  
小学生 420円

※受付で住所が分かるものをご提出ください。

問合先 インフォメーションセンター ☎58♦2700

ラグーナ蒲郡を支援するため、イベント情報などを掲載しています。

## とうふねこ座10周年 リレー人形劇 第2弾



広報紙の人気コーナー「クイズまちがいがし」の絵を担当している「とうふねこ座」が10周年を記念して、リレー人形劇を行います。創作人形劇や紙芝居、なぞなぞタイムなど、どの時間からご覧いただけます。

と き 12月23日(祝)  
午前10時～午後4時30分

ところ 生命の海科学館

参加費 無料

問合先 とうふねこ座 市川  
☎080♦5127♦4594

企画広報課 ☎66♦1145

## 電車で行こう!

### ◆愛知こどもの国 ※名鉄こどもの国駅から徒歩約15分

#### ○クリスマスリース作り

園内で採取したツルなどを使って、リースを作ります。

と き 12月6日(土)・7日(日) 午前10時～午後4時  
ところ ゆうひが丘わくわく工房

定 員 各日50人(当日、申し込み順) 参加費 500円(材料費含む)

#### ○正月あそびフェス

と き 1月2日(金)～4日(日) 午前10時～午後4時

ところ あさひが丘芝生広場・運動広場

内 容 ・ジャンボカルタ(各日①午前11時②午後1時③午後2時)  
・正月あそびブース(羽子板、駒まわし、福笑いなど)  
・凧づくり(なくなり次第、終了)

問合先 愛知こどもの国(☎0563♦62♦4151)

### ◆第25回かぼちゃサミット

冬至の日、全国から集まった特大カボチャや珍しいカボチャなどの表彰式を行います。

と き・内容 12月22日(月)

・午前7時～午後3時…かぼちゃしるこの接待  
・午前8時～午後2時…物産展  
・午前10時30分…かぼちゃみこしお練り  
・午前11時…かぼちゃサミット表彰式

ところ 妙善寺(ハズ観音かぼちゃ寺/西尾市東幡豆町)  
※名鉄東幡豆駅から徒歩約4分

問合先 西尾市観光協会(西尾市商工観光課内 ☎0563♦65♦2170)



この企画は、名鉄西尾蒲郡線利用促進のため、沿線のイベント情報を掲載しています。



## 公共施設

← お休み

施設名	12月					1月				
	27日 (土)	28日 (日)	29日 (月)	30日 (火)	31日 (水)	1日 (祝)	2日 (金)	3日 (土)	4日 (日)	5日 (月)
市役所	←									
休日窓口センター			←							
市民病院	←									
市民会館			←							
市民体育センター			←							
文化広場・公園グラウンド			←							←
図書館			←							←
博物館			←							←
斎場					←					
勤労福祉会館			←							
寿楽荘・障がい者支援センター	←									
竹島水族館			←			1月1日～3日は午前10時から開館				
海辺の文学記念館			←							
生きがいセンター			←							
情報ネットワークセンター			←							
ユトリーナ蒲郡					←					

# 年末年始 公共業務のぐし案内

市役所をはじめ、各施設などがお休みになります。  
ご迷惑をおかけしますが、ご協力をお願いします。

## ごみ

環境清掃課 (クリーンセンター)  
☎ 57♦4100

### ■ 可燃ごみ収集日

収集曜日	今年最後の収集日	来年最初の収集日
月・木曜日の収集地区	12月29日(月)	1月5日(月)
火・金曜日の収集地区	12月30日(火)	1月6日(火)

収集日の午前6時から8時までの間に出してください。それ以後に出されたごみは、正月中放置されることになり、ステーション付近の皆さんの迷惑になります。

### ■ プラスチック製容器包装の収集日

今年最後の収集日	来年最初の収集日
金曜日収集地区の12月26日(金)	月曜日収集地区の1月5日(月)

※収集地区ごとに曜日が異なりますのでご注意ください。

### ■ 持ち込みごみの受付

	クリーンセンター		一色不燃物最終処分場	
	種類	燃やすごみ、不燃ごみ、粗大ごみ、資源物	種類	長さ150cm、太さ15cmまでの剪定枝など
年末	12月28日(日)まで ※ただし27日(土)は休み		12月26日(金)まで	
	受付: 午前9時～正午 午後1時～4時30分			
年始	1月5日(月)から			

※日曜日は燃やすごみの受け入れを行っていませんが、年末12月28日(日)のみ受け入れします。

## 市民病院

市民病院事務局  
☎ 66♦2200

市民病院に通院の方で、年末年始に薬が不足する心配のある方は、事前に医師にご相談ください。

なお、年末年始は、救急外来の大混雑が予想されません。急病のときは、診療されている開業医(かかりつけ医)または休日急病診療所(☎67♦2555)をご利用ください。

## し尿

環境清掃課  
(クリーンセンター)  
☎ 57♦4100

くみ取り業者が、12月27日(土)から1月4日(日)まで休みます。くみ取り予定日の確認やくみ取り依頼は、お早めに担当者へお問い合わせください。

## 水道

水道課  
☎ 66♦1129

休日水道お客様センターは1月1日(祝)～3日(土)まで休みます。この期間中、漏水などの水道に関することは、市役所宿日直(☎66♦1111)にご連絡ください。

## まちがいがさし

上下の絵を見くらべて、まちがいを8カ所見つけてね。全問正解された方のうち、抽選で10人の方に図書カードもしくはラグーナの湯無料利用券をプレゼントします。

応募締切 12月12日(金)

とうふねこ座：市川雅子 画



企画広報課 ☎66・1145

### 応募方法

ハガキまたはファクスに、①答え(左の絵に○をつける)②住所③氏名(ふりがな)④年齢⑤電話番号⑥広報紙の感想、ご意見などを書いて企画広報課(〒443-8601 FAX 66・1190)へ。なお、当選者のお名前を広報がまごおりで月号に掲載しますので、ご承承ください。



### ねじやかさん⑨

文：西島 諒

「おつ、お釈迦さまはどつなつたの?」  
 「お坊、お釈迦さまが心配かい?」  
 「うん。心配だよ。リスもウサギもネコもみんな心配さあ。そんでおつ、どうなったのさあ」  
 「おつ、そんじや続きを話したろうかの。滝に飲まれたお釈迦さまと動物たちはな、いかだに強くしぼりつけたおかげで、なんとかちりちりにならずにすんだんだわ…」

さあ、さあって音が聞こえてお釈迦さまは目を覚ましたんだと。空はいつの間にか真つ青で、太陽の位置から正午くらいだと分かったんだと。滝を落ちて、海に出ておつた。

まんまるお月さんの夜は明け、唇になるまで眠っておつたことになるとな。

お釈迦さまは袈裟を開くと、みんなが胸の中にいるのを見て、ほっとしたため息をついたんだと。

「もし、みんな。縄を解くから、それぞれ濡れた体を乾かそうじゃないか」

そついつとお釈迦さまが縄をほどくと、リス、続いて子ネコ、ウサギがころんころんといかだの上に転がって、みんなして大の字になつたんじやわ。

「いー、びしびししたぜ」

リスが空に向けてしっぽをピンとたてて言つた。

「おほれちゃったかとおもいましたあ」

ウサギは耳をひくひく動かして、子ネコを突ついたので。

「うにゃっ!こ、海だよね?海なんだ!」

ようやく場所に気付いた子ネコはいかだをぐるりと回ると、同じ場所に戻って毛づくろいを始めたんだわ。振り向くと、流れてきた河口はもう小さくなくて、周りは穏やかな波が目を浴びてきらきら揺れていたんだと。

「この海は、いずで続くんたろうか」

お釈迦さまは、とてもとても楽しくなつたそつたわ。



### 10月号の答え

10月号クイズまちがいがさし(ねじやかさん⑦)の当選者  
 応募総数 93通  
 正解者 80人  
 当選者(敬称略・50音順)  
 金平町 市川ひさみ  
 西浦町 小田隆子  
 平田町 金澤小美  
 西浦町 壁谷涼子  
 三谷町 榊原千代子  
 旭町 鈴木さと美  
 三谷町 鈴木貞子  
 竹谷町 成瀬律子  
 大塚町 早川利枝子  
 豊岡町 村野菜穂  
 おめでとつございませう。賞品は12月初旬に発送します。



◀線路は続くよどこまでも (11月2日)

赤い電車応援駅前コンサート4が、名鉄沿線で行われました。蒲郡駅、形原駅、西浦駅を名鉄電車で移動した市ジュニア吹奏楽団と、最寄り中学校吹奏楽部との合同演奏を披露しました。



▶ハウスイチゴ 初出荷

(10月29日)

サンベリー蒲郡のイチゴ「章姫」の出荷が始まりました。真っ赤な大粒のイチゴを手作業で収穫します。

まちの話題や出来事を写真で紹介

ふれあい宅配便



▲友好の証が実を結ぶ (11月10日)

平成23年度に、蒲郡市と浦添市との友好都市30周年を記念して植えたシークァーサーに、初めて実がなりました。稲葉市長と浦添商工会議所青年部の友利会長が、共に収穫しました。

▶子どもたちもお手伝い・蒲郡の冬を彩ります! (11月3日)

ペットボトルの願いのツリーは生命の海科学館周辺で11月29日(土)~1月17日(土)、みかん染めのハンカチはナビテラスで1月31日(土)まで飾られます。



▲天下分け麺の戦い! うどんサミット (11月9日)

第4回全国ご当地うどんサミットin蒲郡が、ラグーナ蒲郡で開催されました。雨の中2万人もの来場者が、各地自慢のうどんを求めて訪れました。優勝はエビフライが2本乗った金鯱カレーきしめん。うどんサミットは、来年も蒲郡で開催されます。





三河湾ネットワーク株式会社 お問い合わせ ☎ 0120-794934 (受付時間 AM9:00 ~ PM6:00)

デジアナ6chでご視聴の方は蒲郡ポートレース開催時の蒲郡ポートレースの放送となります。●は三河湾ネットワーク制作の番組です。●が付いている番組は土曜日が初回放送です。

	1日(月)~5日(金)	6日(土)~12日(金)	13日(土)~19日(金)	20日(土)~26日(金)	27日(土)~31日(水)
5	00 QVC(テレビショッピング) ※デジアナはショップチャンネル				
6	00 燃えドラ!スタジアム ● ※2火~8月 00 拳母まつり ● 30 極限のクルマ技術 ● ※5金 00 蒲郡市文化協会市民文化祭洋楽発表				
7	00 燃えドラ!スタジアム ● ※2火~8月 00 拳母まつり ● 30 極限のクルマ技術 ● ※5金 00 蒲郡市文化協会市民文化祭洋楽発表	※2火~8月 00 拳母まつり ● 30 極限のクルマ技術 ● ※9火~15月 00 燃えドラ!スタジアム ●	※9火~15月 00 燃えドラ!スタジアム ● ※16火~22月 00 いい伊豆見つけた ● 30 食遊彩々 ●	※16火~22月 00 いい伊豆見つけた ● 30 食遊彩々 ● ※23火~26金 00 燃えドラ!スタジアム ●	
8	00 行ってみ四国 15 THE MAKING 30 匠~職人のわざと心 45 見ドコロ ● 55 ピカットくん ●	00 遊・YOU・東海道 ● 30 Cちゃんのグルメポケット ● 45 見ドコロガイド ● 55 ピカットくんの番組ガイド ●	※13土~14日 00 QVCベストセラー 00 恋舞妓の京都事情41 ● 30 ぐるぐるめらんど ● 45 見ドコロ ● 55 ピカットくん ●	00 恋舞妓の京都事情42 ● 30 旬食まんたん ● 45 見ドコロガイド ● 55 ピカットくんの番組ガイド ●	
9	00 テレビ回覧板 15 店ばな工房 30 この人に密着 45 いきものでれび	00 テレビ回覧板 15 蒲GOリサーチ ● 30 マイ Home Town ●	00 テレビ回覧板 15 幸スポ!! ● 30 マイ Home Town ●	00 テレビ回覧板 15 ビュービル~蒲郡市立塩津中学校~ ● 30 この人に密着 ● 45 いきものでれび ●	
10	※1月 00 蒲郡市文化協会市民文化祭洋楽発表 00 幸田町村合併60周年番組 幸田町21,915日のアルバム 30 “せとでん物語特別編 ~さよなら、赤いせとでん”	※6土 00 蒲郡市文化協会市民文化祭洋楽発表 00 幸田町村合併60周年番組 幸田町21,915日のアルバム 30 もっと! 水の惑星紀行 ● 45 下呂へGO!	0 鉄ぶら ● 30 何事じゃ! ● 45 よこそ花*花ライフ ●	00 遊・YOU・東海道 30 グランパスSTADIUM! ●	
11	00 QVC (テレビショッピング) ※デジアナは文字放送				
12	00 テレビ回覧板WEEKLY 15 ビュービル~幸田町立豊坂保育園~ 30 店ばな工房 45 ピカットくん 50 見ドコロ	00 テレビ回覧板WEEKLY 15 店ばな工房 30 蒲GOリサーチ ● 45 ピカットくん 50 見ドコロ	00 テレビ回覧板WEEKLY 15 蒲GOリサーチ ● 30 幸スポ!! ● 45 ピカットくん 50 見ドコロ	00 テレビ回覧板WEEKLY 15 幸スポ!! ● 30 ビュービル~蒲郡市立塩津中学校~ 45 ピカットくん 50 見ドコロ	
13	00 けーぶるにっぽん-美-JAPAN ● 30 文字放送 ※(土日)13:00~14:15テレビ回覧板総集編	00 文字放送 ※(土日)13:00~14:15テレビ回覧板総集編	00 けーぶるにっぽん-美-JAPAN ● 30 文字放送 ※(土日)13:00~14:15テレビ回覧板総集編	00 文字放送 ※(土日)13:00~14:15テレビ回覧板総集編	
14	※2火 00 蒲郡市文化協会市民文化祭洋楽発表 ※1月 00 燃えドラ!スタジアム ※2火~8月 00 拳母まつり ● 30 極限のクルマ技術 ●	※2火~8月 00 拳母まつり ● 30 極限のクルマ技術 ● ※9火~15月 00 燃えドラ!スタジアム ●	※13土~15月 00 燃えドラ!スタジアム ● ※16火~22月 00 いい伊豆見つけた ● 30 食遊彩々 ●	※16火~22月 00 いい伊豆見つけた ● 30 食遊彩々 ● ※23火~26金 00 燃えドラ!スタジアム ●	
15	00 テレビ回覧板 15 ピカットくん ● 20 見ドコロガイド ● 30 幸田町村合併60周年番組 幸田町21,915日のアルバム ●	00 テレビ回覧板 15 ピカットくん ● 20 見ドコロガイド ● 30 幸田町村合併60周年番組 幸田町21,915日のアルバム ●	00 テレビ回覧板WEEKLY 15 ピカットくんの番組ガイド ● 20 見ドコロガイド 30 インフォメーション ●	00 テレビ回覧板WEEKLY 15 ピカットくんの番組ガイド ● 20 見ドコロガイド 30 インフォメーション ●	
16	※3火 00 蒲郡市文化協会市民文化祭洋楽発表 00 海外アニメ ● 30 文字放送	00 海外アニメ ● 30 文字放送	00 海外アニメ ● 30 文字放送	00 海外アニメ ● 30 文字放送	
17	00 テレビ回覧板 15 おかやま昔話 ● 30 見ドコロ 40 ピカットくん ● 45 インフォメーション ●	00 テレビ回覧板 15 おかやま昔話 ● 30 見ドコロ 40 ピカットくん ● 45 インフォメーション ●	00 テレビ回覧板 15 おかやま昔話 ● 30 見ドコロ 40 ピカットくん ● 45 インフォメーション ●	00 テレビ回覧板 15 おかやま昔話 ● 30 見ドコロ 40 ピカットくん ● 45 インフォメーション ●	
18	00 ビュービル~幸田町立豊坂保育園~ 15 匠~職人のわざと心 ● 30 SPACE SHOWER TV MUSIC VIDEO SELECTION ●	00 店ばな工房 15 Cちゃんのグルメポケット ● 30 ティズニーチャンネル ●	00 蒲GOリサーチ ● 15 ぐるぐるめらんど ● 30 鉄ぶら ●	00 幸スポ!! ● 15 旬食まんたん ● 30 遊・YOU・東海道 ●	
19	00 テレビ回覧板WEEKLY 15 店ばな工房 ● 30 この人に密着 45 いきものでれび	00 テレビ回覧板WEEKLY 15 検索・ステキ企業 ● 30 マイ Home Town ●	00 テレビ回覧板WEEKLY 15 蒲郡の記憶 ● 30 マイ Home Town ●	00 テレビ回覧板WEEKLY 15 ビュービル~蒲郡市立塩津中学校~ ● 30 この人に密着 45 いきものでれび ●	
20	※4火 00 蒲郡市文化協会市民文化祭洋楽発表 00 行ってみ四国 15 THE MAKING ● 30 せとでん物語特別編 ●	00 遊・YOU・東海道 ● 30 もっと! 水の惑星紀行 ● 45 下呂へGO!	00 恋舞妓の京都事情41 ● 30 何事じゃ! ● 45 よこそ花*花ライフ ●	00 恋舞妓の京都事情42 ● 30 グランパスSTADIUM! ●	
21	00 幸田町村合併60周年番組 幸田町21,915日のアルバム ● 30 けーぶるにっぽん-美-JAPAN ●	00 幸田町村合併60周年番組 幸田町21,915日のアルバム ● 30 SPACE SHOWER TV MUSIC VIDEO SELECTION ●	00 吉村作治エジプト博物館VII第14章 ● 30 けーぶるにっぽん-美-JAPAN ●	00 ケーブルテレビで学ぶ! PC塾~ インターネット&検索術 ● 30 文字放送 ●	
22	00 テレビ回覧板WEEKLY 15 ビュービル~幸田町立豊坂保育園~ ● 30 この人に密着 45 いきものでれび ●	※7日 00 蒲郡市文化協会市民文化祭洋楽発表 00 テレビ回覧板 15 店ばな工房 ● 30 マイ Home Town ●	00 テレビ回覧板WEEKLY 15 蒲GOリサーチ ● 30 マイ Home Town ●	00 テレビ回覧板WEEKLY 15 幸スポ!! ● 30 この人に密着 ● 45 いきものでれび ●	
23	00 QVC(テレビショッピング) ※デジアナはショップチャンネル ※(土日)23:00~ ファッションチャンネル				
24-29	00 QVC(テレビショッピング) ※デジアナはショップチャンネル				

12月27日(土)~31日(水)は年末特別編制のため  
放送内容・日時はホームページをご覧ください。

財源確保のための有料広告掲載しております。  
広告については市が推奨するもののみを掲載させていただきます。  
各課より直接広告申し込みを承っております。

編集・発行 蒲郡市 企画広報課  
☎0533\*66\*1145 FAX0533\*66\*1190

〒443-8601 愛知県蒲郡市旭町17番1号 ☎0533\*66\*1111  
http://www.city.gamagori.lg.jp

今月の  
ピックアップ番組

『年末特別編成のお知らせ』

12月27日(土)~31日(水)  
■蒲郡市、幸田町で起きた  
2014年の話題を総集編  
にてお届けします。  
◎テレビ回覧板WEEKLY  
◎幸田の記憶  
◎蒲郡の記憶  
◎蒲GOリサーチ  
◎検索・ステキ企業  
◎ビュービル  
◎店ばな工房  
◎幸スポ!!  
◎この人に密着



『蒲GOリサーチ』(15分)

12月6日(土)~19日(金)

皆さんが知っている「みかん」には食べるだけでなく他にも  
使い道があることを知っていますか? 今回はそんなみかん  
について蒲郡市農水産課の人に知らなかったみかんの魅  
力をお伝えします。

『ビュービル~蒲郡市立塩津中学校編』(15分)

12月20日(土)~26日(金)、1月5日(月)~9日(金)

今月は蒲郡市立塩津中学校です。この季節、子どもたちの  
一番の関心事と言えば、合唱コンクール! 最優秀賞を目指  
し、クラス一丸となって取り組む姿をつたえます。子どもたち  
による校内レポートもお楽しみに!

いずれも放送時間 第1週目 9:15~、12:30~、19:15~  
第2週目 12:15~、18:00~、22:15~



取材日記 スタッフみんなで更新中! 番組では紹介できなかった取材の裏話やオモシロネタも!  
三河湾ネットワーク取材日記 検索

蒲郡ポートレース中継(14:50~) ★蒲郡ポートレース中継はデジアナ6ch、地上  
デジタル12chでご視聴いただけます。  
12/4・5・6・7 日刊ゲンダイ杯争奪 第10回蒲郡師走特別  
12/10・11・12・13・14・15 日本モーターボート選手会会長杯争奪戦  
12/21・22・23・24・25・26・27 日本財団会長杯争奪 2014ファイナルカップ  
12/30・31・1/1・2・3・4・5 中日スポーツ杯 2015新春特別覇者決定戦