

2013

2月

No.1126

わづまざり

広報

成人おめでとうござい



***** 有料広告 *****

小さな工事から大きな工事までお電話一本でOK! 見積り・現場調査 無料!

お電話1本、即日お伺いします
お電話での価格の問合せOK!
責任施工アフターメンテナンスもおまかせ!

家のムズムズ
Let'sにおまかせ!

0120-58-3135

リフォーム専門店 **リフォーム Let's 蒲郡店**
三河地区6店舗

〒443-0104 蒲郡市形原町東欠ノ上17番地 (営業時間 AM10:00~PM7:00 日曜定休)
TEL(0533)58-3133 FAX(0533)58-3134 E-mail: reform@sk2.aitai.ne.jp

※財源確保のため有料広告を掲載しています。広告については市が推奨するものではありません。内容については直接広告主へお問い合わせください。

- 大工工事
- 水まわり
- 屋根
- 各種塗装
- エアコン
- 解体工事
- その他
- 造園工事
- 内装
- インテリア

家のムズムズ
Let's
におまかせ!

- 給排水
- 下水工事
- エクステリア
- 建具
- 左官
- 電気
- 住宅改修

家のムズムズ
Let'sにおまかせ!

0120-58-3135

リフォーム専門店 **リフォーム Let's 蒲郡店**
三河地区6店舗

〒443-0104 蒲郡市形原町東欠ノ上17番地 (営業時間 AM10:00~PM7:00 日曜定休)
TEL(0533)58-3133 FAX(0533)58-3134 E-mail: reform@sk2.aitai.ne.jp

今月の表紙

『進め、蒲郡の未来へ』

1月13日、穏やかな日差しの中、市民会館で成人式が開催されました。



今年の新成人が生まれた年は、平成4年から5年。バブル経済崩壊直後です。そんな不安定な社会情勢の中で育った新成人ですが、その新成人の代表らが選んだ一文字は「進」。

「成人になって前へ進んでいく」「前向きに、明るい未来へ向かっていく」など、この不透明な世の中にあっても、抱く希望の数々は失われていませんでした。

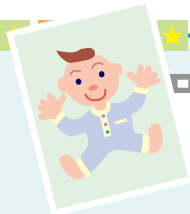
式典の中では、新成人を代表して、飛田康太朗さんと柴田華奈さんが稲葉市長に次のように述べます。

「自分の可能性を信じ、社会の向上のために、努力することを誓います」(一部略)

次代の蒲郡を担う新成人の今後の活躍に、大きな期待を抱かせてもらえる一日でした。(あ)

目次 Contents

表紙解説・ぼくとわたしの写真館	2
ファミリー・サポート・センター	3
生活マナーとモラル	4-5
確定申告はお早めに	6-8
市民相談	9
生命の海から・蒲郡の歴史	10
読む水族館・図書館だより	11
保健センター便り	12-13
遊びにおいでよ児童館へ	14
お知らせ	15-25
クイズまちがいさがし	26
ふれあい宅配便	27



ぼくとわたしの写真館



ゆうき
笠原悠希くん(神ノ郷町)
平成24年1月生まれ

家族から一言



笑う時も、泣く時も、いつも全力の悠希くん。そんな君に困ったり、笑ったり、幸せいっぱい毎日です。みんなで、楽しい時間を創っていきましょうね。



いぶき
吉田伊吹ちゃん(形原町)
平成24年6月生まれ

家族から一言



5カ月たってやっと首がすわったのんびり屋さん。ゆっくりでいいから元気に育ってね。



はるま
磯部陽真くん(西浦町)
平成22年1月生まれ

家族から一言



自転車屋のかわいい看板息子のハルくん。11月にはお兄ちゃんになったね。兄弟仲良く元気に大きくなってね!

募集

このコーナーに登場するお子さん(対象：平成22年3月1日以降の生まれ)を募集します。掲載を希望される方は、企画広報課(☎66♦1145)へご連絡ください。

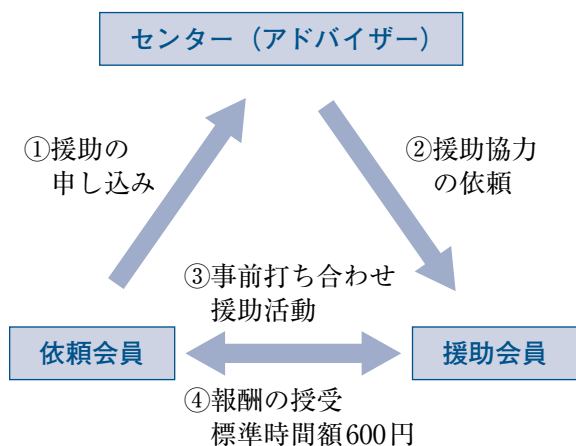


いよいよ始まります！ ファミリー・サポート・センター

市では、子育て支援に関する施策として、平成25年7月からファミリー・サポート・センター事業を開始します。

保育園、幼稚園、放課後児童クラブなどのサービスを補完するとともに、子育ての孤立化や負担感、不安感を解消することで、子育て家庭の今と未来を地域全体で支えていきます。

児童課 ☎66♦1107



ファミリー・サポート・センターとは

「残業で保育園のお迎えに間にあわない」、「夜泣きがひどくて育児疲れ気味...」。こんな時、身近に助けてくれる人がいるとどんなに助かるでしょう。

ファミリー・サポート・センターは、希薄になった地縁、血縁のネットワークを補い、子育て家庭の皆さんが安心して暮らせるようにサポートしていきます。

育児の援助を受けたい人(依頼会員)と、育児の援助を行いたい人(援助会員)がセンターに会員登録し、育児について助け合う相互援助組織です。

援助の内容

- ・ 保育園・幼稚園の送迎や開始前、終了後の預かり
- ・ 学校の放課後、児童クラブ終了後の児童の保育
- ・ 冠婚葬祭や兄弟の学校行事、買い物など外出の際の預かり
- ・ 出産前後の兄弟の預かりや出産後の沐浴補助
- ・ 保護者のリフレッシュ など

会員登録の方法

■会員の資格

〔依頼会員〕

市内在住・在勤・在学の方

〔援助会員〕

市内在住で、自宅でも子どもを預かることができる方(年齢、性別、資格、経験などは問いません)

〔両方会員〕

依頼と援助をかねる

※子どもや援助会員などは、補償保険に加入します。

■会員の登録方法

センターに申し込み後、説明会(依頼・援助会員ともに)を1時間程度と講習会(援助会員のみ)を受講します。

会員を募集しています

現在、ファミリー・サポート・センターの会員(依頼会員・援助会員)を募集しています。

中央子育て支援センター
(ファミリー・サポート・センター準備室)
☎69♦3511 平日：午前9時～午後5時

※4月1日(月)からは、がまごおり児童館へ。



講習会では、救急救命法や子どもの遊ばせ方など、子どもを預かる上で必要な知識を学び、その後会員として登録されます。

もう一度、考えてみよう。

生活マナーとモラル

近年、生活マナーとモラルに関する苦情が多数寄せられています。
その多くは、まわりへのちょっとした心配りで解決できるものばかりです。
誰もが気持ちよく住めるまちにするため、もう一度、生活マナーとモラル
について考えてみましょう。

企画広報課 ☎66♦1145

野焼き(屋外焼却)

野焼きの煙が臭い！
洗濯物にも臭いがつく！



設備の整っていない状態でごみを燃やすとダイオキシン類が発生し、人の健康に影響を及ぼす危険性があります。

野焼きは法律で原則として禁止されています。違反すると、5年以下の懲役、もしくは1千万円以下(法人は3億円以下)の罰金、またはその両方が科されます。

■これを守りましょう

・少量のごみは可燃ごみの収集日に出すようにしましょう。

・草木などを多量に刈った際は、一色不燃物最終処分場に持ち込むようにしましょう。

■こんなことをやっています

運搬用軽トラックの無料貸し出しを環境清掃課(クリーンセンター)で行っています。

駅周辺の自転車利用

駅周辺の自転車利用者のマナーが悪い！



■これを守りましょう

・通行の妨げになりますので、駅前広場の一部や自転車駐車場の通路に自転車を停めないでください。

・既に整列しているところに自転車をつつこまないようにしましょう。

・乗らない自転車は家に持ち帰りましょう。

・歩道や駅前広場は、歩行者が優先です。歩行者には十分に注意しましょう。

■こんなことを心がけよう

電車の時間に間に合うよう、時間に余裕をもって自宅を出るよう心がけてください。

駅周辺では、自転車の速度を落としたり、混雑時には降りて歩いたりするようにしましょう。

スポーツ施設の利用

スポーツ施設を利用する人のマナーが悪い！



■これを守りましょう

・決められた利用時間(特に終了時間)を守りましょう。

・利用後は、次の方が気持ちよく利用できるようにモップがけ、グラウンド整備、器具を元の場所に戻すなど、きちんと後片付けをしましょう。

・駐車スペース以外の場所に車を停めないように、駐車マナーを守りましょう。

■こんなことを心がけよう

毎日、多くの方が利用する施設です。皆さんが気持ちよく利用できるように、利用ルールを守り、次に使う人の気持ちになって施設を利用するようにしましょう。

公園のごみ・たばこ



公園にごみ・たばこが捨てられている！

■これを守りましょう

- ・お菓子の袋やジュースの缶・ペットボトルなどのごみは持って帰りましょう。
- ・周りに人がいるところでは喫煙しないようにしましょう。
- ・吸い殻はポイ捨てせずに、携帯用灰皿に入れて、持ち帰りましょう。

■こんなことを心がけよう

公園に設置していたごみ箱や灰皿は撤去しました。これは、その場所に家庭ごみや吸い殻が散乱してしまっただけが原因です。

公園に出かけるときは、ごみや吸い殻を持ち帰れるよう袋や手さげを持って出かけるように心がけましょう。

子どもの遊具の使い方



小さな子どもがケガをしないか心配。

■これを守りましょう

- ・滑り台で立ったまま滑ったり、下から昇ったりしないようにしましょう。
- ・滑り台の降り口付近では遊ばないようにしましょう。
- ・ブランコから飛び降りたり、はりにぶら下がったりしないようにしましょう。
- ・ブランコをこいでいる人の近くに寄らないようにしましょう。
- ・ランドセルや水筒、ヘルメットは外して遊びましょう。

■こんなことを心がけよう

小さな子どもが遊具で遊ぶ場合は、保護者が一緒に遊ぶか、見守ることが必要です。

そして、子どもの年齢や遊び方に応じて「目が届く位置」か「声が届く位置」または「手が届く位置」を探して、そこから見守るようにしましょう。

ペットの飼い方



犬を散歩させるだけでフンの後始末をしない飼い主がいて困る！

■これを守りましょう

- ・散歩の際の犬のフンや尿は、周辺の方々の迷惑になります。
- ・飼犬の排せつは自宅で済ませるようにしつけしましょう。
- ・散歩の際には、フンを入れる袋や水を持って出かけましょう。
- ・飼い犬には必ず引き綱(リード)をつけましょう。

■こんなことをやってみよう

市では、自宅の周辺に犬のフンをされて困っている方に看板を配布しています。必要な方は環境清掃課へお越しください。



猫が敷地内に入ってきてフンをしたり、庭を荒らしたりして困っている！

■これを守りましょう

- ・飼い猫を家の外に出しているのは、近隣とのトラブルだけでなく、交通事故や病気にかかるなど、ほかのトラブルにも遭いやすい飼い方です。現在、市内の道路上で事故などによって回収される猫の数は、年間500頭を越えています。

■これを守りましょう

- ・決まった場所で排せつさせるようにしつけをし、屋内で飼いましょう。

・飼い主のいない猫(のら猫)に、餌やりだけをするのはしないようにしましょう。

■こんなことをやってみよう

猫が敷地内に入ってきて困っている方は、猫の嫌いな臭い(木の酢液や漂白剤などをうすめたもの)をまいたり、猫(の足裏)が不快に感じるような、とがったものを置いたりするのも対処法のひとつです。

確定申告はお早めに

今年も所得税、市県民税の申告時期がやってきました。
期限内に忘れずに申告をするようにしましょう。



税務収納課 ☎66♦1116

市県民税の申告会場と日程

対象地区	会場	期間
市内全域	市民体育センター	2月18日(月)～3月15日(金) ※土・日曜日は除く
相楽・大塚・海陽	大塚公民館	2月5日(火)
三谷・豊岡	東部市民センター	2月4日(月)～6日(水)
形原・金平・一色	西部市民センター	2月6日(水)～8日(金)
西浦	西浦公民館	2月12日(火)

※出張申告会場(市民体育センター以外の会場)の日程が例年の日程に比べ早くなっています。対象地区の方はご注意のうえ、来場ください。

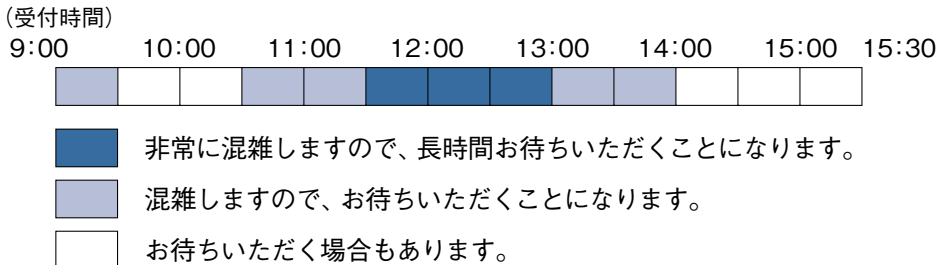
■問合せ
市民体育センター内申告会場
☎67♦9757(期間中のみ)

■申告会場と日程
市県民税の相談・申告会場

市県民税

税務収納課 ☎66♦1116

申告会場の1日の来場者予想



※これは例年の混雑状況に基づく予想です。なお、出張申告会場および市民体育センターの受付期間の第1週は終日混雑が予想されます。

■相談・申告時間
午前9時～午後4時
※受付は午後3時30分まで

申告の必要な方

平成25年1月1日現在、市内に住んでいて、次のいずれかに該当する方。ただし、所得税の確定申告をされた方は必要ありません。

①給与所得者のうち次のような方
・平成24年中に退職した方、または2カ所以上から給与を受けた方
・給与以外に所得のあった方
・雑損控除、医療費控除などを受けようとする方 など

②公的年金などを受給している方のうち次のような方
・年金以外に所得のあった方
・支払元に扶養控除等申告書を提出していない方

③営業、農業、不動産、利子、配当などの所得があった方
※国民健康保険税の軽減適用や他の制度の適用上、所得がなかった場合でも申告が必要となる場合があります。所得がなかった場合で申告書が送られてきたときは、申告書裏面の「所得がなかった場合」の記載欄に記入のうえ、提出してください。

所得税

豊橋税務署 ☎0532-526201

確定申告の相談・申告会場

■豊橋税務署(豊橋市大国町11)

とき 2月18日(月)～3月15日(金)

午前9時～午後5時

※土・日曜日を除く

※なるべく午後4時までにお越しください。

※2月24日(日)・3月3日(日)は受け付けますが、混雑が予想されます。



■市県民税の申告会場(P6)

市内の各会場でも所得税の申告や相談は可能ですが、次のとおり対応が限られてしまうため、所得税の申告・相談については、原則、豊橋税務署でお願いします。

○市県民税の申告会場で相談できる申告

給与所得(年末調整していない場合など)、公的年金の雑所得、医療費控除、寄附金控除などの申告

○市県民税の申告会場で相談できない申告

・事業所得(営業、農業)、不動産

所得、土地・建物・株式などの譲渡所得、山林所得、申告分離

選択の配当所得の申告

・住宅借入金等特別控除(住宅ローン控除)の確定申告を初めてする方

・贈与税、消費税の申告



■税理士による無料税務相談所

とき 2月18日(月)～3月5日(火)

午前9時30分～正午

午後1時～4時

※受付は午後3時30分まで

※土・日曜日を除く

ところ 市民体育センター

○税理士による無料税務相談所で相談できる申告

①平成23年分の所得金額が300万円以下の方

②平成24年分の消費税の基準期間

(平成22年分)の課税売上高が3千万円以下の方で、かつ①に該当する方

該当する方

③給与所得者および年金受給者

※事業所得・不動産所得の申告相談も可能ですが、決算書または収支内訳書を作成してからお越しください。

○税理士による無料税務相談所で相談できない申告

・譲渡・山林所得、申告分離選択の配当所得の申告

・贈与税の申告

■事前説明会

○年金受給者

とき 2月4日(月)～14日(木)

※土・日曜日、祝日を除く。

対象 年金受給者のうち、還付申告をする方

○住宅を取得した方

とき 2月5日(火)～14日(木)

※土・日曜日、祝日を除く。

対象 給与所得者で金融機関などから借り入れをして新築または中古住宅を取得した方

【事前説明会の共通事項】

ところ 豊橋税務署

相談時間 午前9時30分～正午、午後1時～5時

※なるべく午後4時までにお越しください。

その他 当日はパソコンを利用し

た申告書の作成などを行います。必要な書類については豊橋税務署へお問い合わせください。

申告の必要な方

■給与所得のある方

・給与の収入金額が2千万円を超える方

・給与所得や退職所得以外の所得金額の合計額が20万円を超える方

・給与を2カ所以上から受けていて、年末調整をしなかった給与の収入金額と、各種の所得金額(給与所得、退職所得を除く)との合計額が20万円を超える方など

■公的年金などの受給者

公的年金などに係る雑所得の金額から所得控除額を差し引くと残額がある方

※公的年金の収入が400万円以下であり、かつ、公的年金以外の所得が20万円以下の方は確定申告をする必要はありません。なお、この場合も還付申告をすることはできます。

※確定申告書の提出の必要がない場合であっても、市県民税の申告が必要な場合があります。

※確定申告書の提出の必要がない場合であっても、市県民税の申告が必要な場合があります。

■個人の事業・不動産所得者

平成24年中の所得金額の合計額が、所得控除の合計額より多くなる方 など

■土地・建物などを売却した方

譲渡所得とその他の所得の合計額が、所得控除の合計額より多くなる方 など



国税の申告・納税はe-Taxが便利です

○e-Tax利用の利点

- ・ 所得税額から最高3千円の控除を受けることができます。(平成19年分〜平成24年分のいずれか1回)
- ・ 医療費の領収書や源泉徴収票などは、記載内容を入力することにより、これらの書類の提出を省略することができます。(税務署から書類の提出または提示を求められることがあります)

※e-Taxは、電子証明書が付

与された住民基本台帳カード(住基カード)とICカードリーダーライターが必要になります。住基カードは市役所で千円(住基カード500円と電子証明書500円)で発行できます。

※住基カードのない方でも国税庁ホームページ内の「確定申告書作成コーナー」を利用し、確定申告書を作成することができます。

※詳細については国税庁ホームページ(<http://www.nta.go.jp>)をご覧ください。

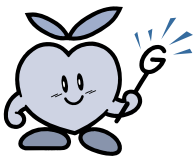
■所得税が還付される場合

確定申告をする必要がない方も、次のような場合は、確定申告をすると源泉徴収された所得税が還付されることがあります。

- ・ 多額の医療費を支払った場合
- ・ 年の途中で退職し、再就職していない場合 など

※医療費控除を受ける方は、医療費の領収書が必要です。領収書は事前に合計額を計算して

から申告会場にお越しください。



お知らせ

(所得税・市県民税共通)

■申告に必要なもの

- ・ 申告書・印鑑、計算機
- ・ 給与所得者・公的年金などの受給者は源泉徴収票(原本のみ)
- ・ 可。年金支払通知書は不可)
- ・ 配当所得を申告する方は支払通知書(原本)
- ・ 医療費・社会保険料・生命保険料・地震保険料・障害者控除を受ける方はその領収書・証明書
- ・ 扶養控除・配偶者(特別)控除を受ける場合は、その方の所得がわかるもの
- ・ 寄附金控除を受ける方は寄附した団体の領収書など
- ・ 所得税が還付になる方は、本人名義の預金通帳など(口座番号がわかるもの)

※申告内容によっては、ほかの資料が必要な場合があります。

■昨年からの変更点

■生命保険料控除の改正

平成24年1月1日以後に締結した保険契約などについては、一般生命保険料控除、個人年金保険料

所得控除額

	平成23年12月31日以前契約分		平成24年1月1日以後契約分	
	控除限度額		控除限度額	
	所得税	市県民税	所得税	市県民税
一般生命保険料控除	50,000円	35,000円	40,000円	28,000円
個人年金保険料控除	50,000円	35,000円	40,000円	28,000円
介護医療保険料控除(平成24年から新設)			40,000円	28,000円
合計適用限度額	100,000円	70,000円	120,000円	70,000円

控除に加え、新たに介護医療保険料控除が設けられました。これにより生命保険料控除の各控除の適用限度額および合計適用限度額が変更になりました。
詳しい計算方法については、所得税の確定申告の手引きや市県民税の申告の手引きをご覧ください。

市民相談 2月

お気軽にご相談ください。相談は無料。秘密厳守です。



名 称	と き	と ころ	相 談 員	問 合 先
よろず相談 (人権・行政・困りごと・ いじめなど)	2月6日(木) 午前10時～午後4時	市民相談室	榎本 保子 白川 節子	市民課 ☎66♦1110
	2月13日(木) 午前10時～午後4時		村瀬 法晃子 金澤 佳子	
	2月20日(木) 午前10時～午後4時		松井 慶彦 市川 千恵子	
	2月27日(木) 午前10時～午後4時		新美 和彦 佐伯 ひな子	
法律相談〈予約制〉	2月13日(木)・20日(木)・ 27日(木)、3月6日(木) 午後1時～4時 予約受付：13日は2月4日(月)、20日 は2月12日(木)、27日は2月18日(月)、 3月6日は2月25日(月)午前8時30分 からです。	市民相談室	弁 護 士	
家庭・子育て相談	毎週月～金曜日 午前9時30分～午後5時	家庭児童相談室	家 庭 児 童 相 談 員	家庭児童相談室 ☎66♦1213
年金相談	2月15日(金)、3月1日(金) 午前10時～午後4時	保 険 年 金 課	社会保険労務士	保険年金課 ☎66♦1101
多重債務相談	毎週月～金曜日 午前10時～午後4時30分	消費生活相談室	消費生活相談員	観光商工課 ☎66♦1119
消費生活相談(悪質商法・ 消費者契約トラブル)	毎週月～木曜日 午前10時～午後4時30分			★相談開催日 消費生活相談室 ☎66♦1204
労働相談 (職場での悩みごと・困りごと)	2月13日(木) 午後1時～4時	産業環境部会議室	労働相談員	観光商工課 ☎66♦1119
若者就労相談 (15～39歳)	毎週火～土曜日 午前11時～午後7時	がまごおり若者 サポートステーション	ステーション職員	がまごおり若者 サポートステーション ☎67♦3201
悩みごと相談	母子家庭等	児 童 課	母子自立支援員	児童課 ☎66♦1108
	母子家庭就業 〈予約制〉		母子就業相談員 キャリアカウンセラー	
	育児不安	毎週月～金曜日 午前9時～午後4時	東部子育て支援センター(みどり保育園内) 西部子育て支援センター(形原北保育園内) 中央子育て支援センター(八百富町)	子 育 て 支 援 セ ン タ ー 職 員
法律相談〈予約制〉	2月22日(金)、3月8日(金) 午後1時～4時 予約受付：22日は2月12日(木)、3月8日は 2月25日(月)午前8時30分からです。	勤 労 福 祉 会 館 相 談 室	弁 護 士	社会福祉協議会 ☎69♦3911

※各日とも正午～午後1時は除く



「憧れをかたちに」

「昨年、山中伸弥教授のノーベル賞受賞だと思いましたが、もう一つ、宇宙飛行士の星出彰彦さんの国際宇宙ステーション長期滞在がありました。」

「宇宙へ行ってみよう」「自分の目で、宇宙から地球を見てみたい」と思ったこと、ありませんか？

そんな皆さんの声にお答えして、生命の海科学館は昨年、蒲郡にいながらにして宇宙から地球を眺めるプロジェクトをスタートしました。名づけて「アノマロ宇宙へ行く！」宇宙から地球を見てみよう」。気象観測用の気球に便乗してカメラを打ち上げ、上空3万メートルから地球を撮影する計画です。宇宙：

というにはちょっと足りないかもしれないかもしれませんが、黒い宇宙に青く輝く、ほんのり丸い地球の輪郭線が見えるはず！

思いに賛同してくださった大企業や企業など多くの方のご協力をいただき、昨年10月27日、打ち上げは無事成功。スタッフや市民の方々が見守る中、カメラを載せた気球はラグーナビーチから飛び立ち、青空に吸い込まれるように上昇していきました。

しかし残念ながら、宇宙からの映像を見ることはできません。大波に阻まれ、海に着水したカメラを回収することができなかったのです。悔しいです。でも、きつとこれまで宇宙開発に携わってきた方々もかみしめてきた悔しさなのだと思います。参加者・協力者の皆さんとともにこの苦さを味わうこと大切さも感じていきます。

宇宙への憧れ、科学への思いをかたちにした。今年も科学館の挑戦は続きます。

生命の海科学館のエネルギーは、皆さんの声です。宇宙への、地球への、海への憧れ、お聞かせください。



青空の下、みんなの思いとミッドヘリウムガスで膨らんだ！カン色の気球。宇宙へ届け！



～大塚の丸山古墳～

蒲郡の歴史

3世紀の終わりごろから、7世紀までを古墳時代と言います。このころ蒲郡においても、たくさん古墳（むかしの豪族のお墓）が造られました。

それらの古墳は、現在、姿をとどめているものもあれば、開発などによって失われてしまったものもあります。今回は大塚にあった「丸山古墳」を紹介します。

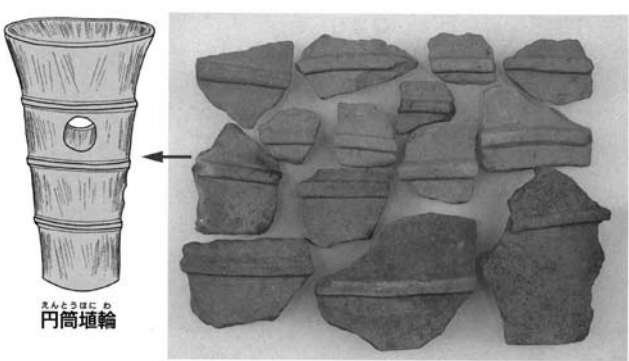
大塚の「塚」は古墳のことです。「大きい古墳」もしくは「多くの古墳」を意味し、それが地名の由来となったとも言われています。

蒲郡市の一番東側、豊川市御津町との境あたりに市営丸山住宅があります。ややご年配の方には、「むかしバラ園があった場所」として知られているところから1500年くらい前に造られた

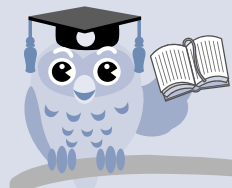
「丸山古墳」があったと考えられています。

現地に行ってみても、残念ながら今では古墳の面影はみられません。しかし、付近からは埴輪（古墳の上やまわりに置いた焼き物）が出土しているのです。ここにむかし古墳があったことがわかっています。

この丸山古墳には、どのような人が葬られたのでしょうか。文字による記録がほとんど残っていない時代なので、想像するしかありませんが、三河湾を見下ろす小高い丘に造られていますから、海上交通を支配した豪族のお墓ではないかと言われています。



丸山古墳で出土した円筒埴輪



図書館 だより

図書館 ☎69・3706

「おしえて!図書館」

Q チョコレートって何からできているの?

A チョコレートはカカオの実の中の種からできています。詳しくはこちらの本をご覧ください。ほかにも、チョコレートを使ったお菓子のレシピ本も所蔵していますので、ぜひご利用ください。

チョコレートだいすき



チョコレートだいすき
ひさし
大西 寿/監修
ひさかたチャイルド

カカオからチョコレートができていく様子を、実際に作りながら写真で説明。材料となるカカオの実や、あまり知られていないチョコレートの秘密を紹介する写真絵本。

Q ラッピングの仕方が載っている本ってある?

A こちらの本はいかがですか。



すてきなラッピング
アイデア

日高 麻由美/著
大泉書店

リボンの結び方&簡単ラッピングから、箱の包み方、本やワインといった包むもの別のラッピング、クリスマスや母の日などのTPOに合わせたラッピングまで、ていねいに紹介します。

手作りのプレゼントや、心のこもったラッピング。気持ちが伝わると良いですね。

このほかにも関連する本があります。貸出中の場合もあるので、見当たらない時は気軽に職員へお尋ねください。



水族館



学芸員 小林龍二

竹島水族館
☎68・2059

「冬のアシカショー秘話」

■シヨ一のツライ時期

寒い。寒い時期はアシカシヨ一を正直、やりたくない。水にもあまり触りたくない。動きたくない。コタツに入りたくない。いっそのこと、コタツになりたい。

夏の暑い中でのアシカシヨ一と、冬の極寒の中でのアシカシヨ一とどちらが大変かというところ、素直な気持ちではどちらもやりたくないのですが、夏のシヨ一は灼熱の中で動き回る肉体的疲労

の辛さで、冬のシヨ一は寒いな、ヤダな、誰か代わってくれんかな、という精神的な辛さです。アシカたちは夏の暑さに弱く、冬は極寒の水の中でも平気で飛び込みます。防寒の役割をする皮下脂肪がついているからです。

■シヨ一をする順番

現在、アシカシヨ一をするスタッフは私を含め3人。交代シフトで1人が休みを取る関係で通常1日のシヨ一を2人でやっています。1日にシヨ一は4回あるのですが、1人2回ずつです。午前中に

2回やってしまい、午後からは魚の世話をしたり、その逆や、「寒いから交代でやるのか」と交互に行ったりと、シヨ一をする順番はその日によってさまざまです。アシカにとっても、毎回同じ人がやるよりも、交代して気分転換した方が良い結果が得られます。どうしてもシフトの関係で1日に4回すべのシヨ一をしなければいけない時は、4回目の最終のシヨ一の時は、「アシカが明らかに「え、またオマエとかよ」という顔をします。こっちだって寒い中、覚悟とあきらめと開き直りが心の中で複雑に入り乱れ、やや情緒不安定な気持ちで4回もシヨ一をやるのは大変なんだから。」

■誰が2回やるのか問題

問題はシヨ一スタッフ3人がそろって出勤の日です。シヨ一は4回。やる人は3人。必然的に2回やる人が発生。これをどう決めるか。ほとんどは公平に「あみだくじ」で決めます。そのほか「有志を募る」があります。しかしこれは、よほどヒマで仕事が無く暖かい日ではないと勇気ある志願者は出ません。「明日休みってだれだっけ作戦」もあります。「明日の休みは」と言いながら明日も出勤する2人が同時に次の日休みの人を見つめる、というもので2人に見つめられた次の日が休みの人は、その期待と重圧に逆らえず「ああ、じゃあ明日休みだから今日は頑張つて2回やらせてもらいます」と寒さの中、悲しそうな顔で決意表明をします。



2月 保健センター便り

保健センター ☎ 67・1151

睡眠の質を高めよう

皆さんは、朝すっきり起きられますか？睡眠が不足すると、集中力がなくなったりイライラしやすくなるだけでなく、生活習慣病のリスクが増えることがあります。

眠れていますか？

よい睡眠は、体や脳を休めるために大切です。しかし働く世代では睡眠時間が減り続ける傾向にあり、抵抗力・免疫力の低下やストレスの原因にもなっています。

たとえば、睡眠時間が5時間未満の人は糖尿病のリスクが7〜8時間の人より2.5倍高くなります。高血圧では1.67倍、メタボリックシンドロームでは1.83倍高くなります。またこころの不調を招くこともあります。

睡眠は、長ければよいという訳ではなく質のよい睡眠をとることが大切です。

睡眠時間は人それぞれ

睡眠の長さは人それぞれです。朝すっきり目覚め、日中眠気で困らなければ足りていると言えます。

質のよい睡眠のために

- ①目が覚めたら朝日を浴びましょう
- カーテンを10cm開けて朝日が入るように工夫するとすっきり目覚めることができます。
- ②毎日なるべく同じ時間に起き、夜同じ時間に寝ましょう
- ③朝食を必ずとりましょう
特にタンパク質はしっかりと。
- ④適度に体を動かしましょう
- ⑤短い昼寝でリフレッシュ
午後2時前後は生理的に眠くなります。午後3時前の20〜30分の昼寝は効果的。
- ⑥夕食後のカフェイン(コーヒー、緑茶、チョコレート)は控えましょう
- ⑦お風呂はぬるめにしましょう
- ⑧お酒は睡眠薬がわりになりません

眠りが浅くなり、熟眠感が得られなくなります。

⑨寝る前のリラックスマ法を持ちましょう

寝る前の軽い読書、音楽、香りなどはおすすめです。

⑩寝室は暗くしましょう

夜は豆電球を消しましょう。

昼間眠る必要がある時は遮光カーテンをしっかり閉め光が入らない環境をつくりましょう。

テレビと睡眠の関係

睡眠時間が短くなっている原因のひとつにテレビや携帯電話、パソコンの視聴があります。これらの光は寝つきを悪くする上、操作することで頭が冴えてしまいます。

夜明けが遅く、寒い時期こそ積極的に早寝・早起きを心がけ、質のよい睡眠をとって元気に過しましょう。



在宅医などへのお問い合わせ

在宅当番医 (テレホンガイド) ☎ 67・2828
 休日急病診療所 ☎ 67・2555
 休日歯科・障がい者歯科診療所 ☎ 69・8020

がん検診、ヤングエイジ健診を受けましょう。
受診票をご希望の方はご連絡ください。

「おやこでクッキング」の参加者募集!

はじめての子も大丈夫!食生活改善推進員(ヘルスメイト)が講師になって、親子でクッキングを行います。

とき 3月23日(出)

午前9時30分〜午後0時30分

ところ 保健センター

参加費 1人400円

対象 小学1〜3年生の親子

15組(申し込み多数の場合は抽選)

申し込み 3月15日(金)までに電話で保健センターへ。

2月の健康カレンダー

会場：保健センター

名称	とき	受付時間	対象、持ち物など(※母子手帳)
母子手帳の交付と妊婦相談 (希望者は歯科健診も可)	8日(金) 22日(金)	初妊婦 午後1時15分～1時30分 経妊婦 午後1時30分～3時 妊婦歯科希望者は2時15分まで	妊娠届出書を交付された方
妊婦歯科健診と歯科相談	8日(金) 22日(金)	午後2時～2時15分	(※)
パパママ教室1回目〈予約制〉	16日(土)	午前9時30分～40分	バスタオル、子育てハンドブック(※)
母乳相談〈予約制〉	21日(木)	午後1時30分～3時30分	妊婦さん：妊娠中のお手入れの話、個別相談(※) 産婦さん：母乳の与え方(※)
子育て相談	25日(月)	午前9時30分～11時30分	栄養、歯科相談もできます(※)
もぐもぐ教室(離乳食前期)	21日(木)	午前9時50分～10時	5～6カ月児(※)
カミカミ教室(離乳食後期)	13日(水)		9～10カ月児(※)
2歳児教室(のびのび教室)	8日(金)	午前9時45分～10時	2歳の誕生日児
はじめての歯科健診とフッ素塗布	1日(金)	午後1時～2時	1歳2～3カ月児
2歳児歯科健診とフッ素塗布	8日(金) 22日(金)	午後1時～1時30分	2歳～2歳3カ月児
健康相談・栄養相談・歯科相談〈予約制〉	22日(金)	午前9時30分～11時	どなたでも 健康手帳(お持ちの方)
4カ月児健診とBCG予防接種	14日(木) 28日(木)	午後0時50分～1時40分	予診票(※)
三種混合予防接種 (ジフテリア・百日せき・破傷風)	13日(水)・25日(月)	午後1時20分～2時20分	
四種混合予防接種 (ジフテリア・百日せき・破傷風・不活化ポリオ)			
ポリオ予防接種 (不活化ワクチン)			

◎4カ月・1歳8カ月・3歳児健康診査は対象の方に個別通知します。

ウォーキング会

名称	とき	集合時間	集合場所	雨天時
蒲南コースを歩こう会	4日(月)	午前9時30分	本町公園(蒲南小の北東側)	勤労福祉会館
みんなで楽しく無理なく歩こう	11日(祝)	午前9時	三谷町若宮公園時計塔前	中止
形原西浦の名所をめぐるウォーキング会	23日(土)	午前9時30分	形原春日浦公園駐車場	中止

◎この会は、自主グループ「健康づくりいっしょにやろまい会」が主催しています。どなたでもご参加ください。

健康インフォメーション

一般不妊治療の助成申請は3月29日まで

不妊治療を受けられている夫婦に、治療にかかった費用の一部を助成する制度です。期間が過ぎると申請できませんので、年度内のものは期限までに手続きをしてください。

対象 ①夫婦の両方、またはどちらかが市内在住である戸籍上の夫婦
②医療保険加入者 ③夫婦の前年所得が合わせて730万円未満

対象治療 平成24年3月～25年2月までの診療分(特定不妊治療を除く)

助成金額 1年度あたり自己負担額の1/2以内(上限5万円、千円未満切り捨て)

助成期間 助成開始月から2年間

申請書類 保健センターで配布。ホームページからダウンロードもできます。

※治療費の領収書が必要です。詳細は保健センターへお問い合わせください。

「不妊症」って何?

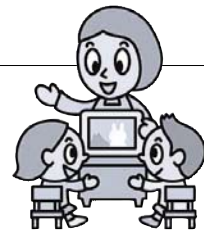
不妊症とは、妊娠はするものの、流産や死産などを繰り返し、結果的に子どもを持ってない状態で、一般的には2回以上繰り返して流産や死産などを起こす場合に不妊症と診断されます。しかし適切な検査と治療により80%以上の方の出産が可能であるとされています。ご心配な方は主治医や不妊症専門医にご相談ください。





2
がつ

遊びにおいでよ 児童館へ



りょう
じかん

こ ぜん 午前9時～午後5時

おや
すみ

3・10・17・24日(日)、11日(祝)

行 事

絵本の
読み聞かせ

幼 乳幼児向け
小 小学生向け

体操・リズム
親子遊び

遊びの会

こどもと
家庭相談日

児童館名

みや
児童館

☎67・0077

幼 毎週火
10時30分～
小 5、12、26日(火)
20日(水)
16時～

●毎週金
10時30分～
リズム体操
●毎週水
10時30分～
赤ちゃんサロン

●毎週土 15時～ みんなで遊ぼう
●2、16日(土) 10時～ 将棋教室
●14日(水) 16時～ よい子の避難訓練
●28日(水) 15時30分～ 卓球教室

●12日(火)
14時30分～16時30分
●26日(火)
10時～12時

ちゅうぶ
児童館

☎68・0066

幼 16日(土)
11時～
幼 26日(火)
10時30分～

●毎週水(金)
10時30分～
●7、21日(水)
10時30分～
赤ちゃんサロン

●毎週水・土 チャレンジ工作
●21日(水) 16時～ みんなで遊ぼう

●8、22日(金)
10時～12時

にしうら
児童館

☎56・0450

幼 毎週火
10時30分～
小 1日(金)
15時30分～

●毎週火(水)
10時30分～
●7日(水) 10時～
赤ちゃんサロン

●2日(土) 13時30分～ 卓球教室
●14、28日(水) 15時30分～
みんなで遊ぼう

●6日(水)
14時30分～16時30分
●20日(水)
10時～12時

りょう
じかん

こ ぜん 午前9時～午後5時

おや
すみ

4・11・18・25日(月)、12日(火)

おおつか
児童館

☎59・6671

幼 毎週金
11時45分～
小 28日(水)
15時30分～

●毎週火・水
10時30分～
●15日(金)
10時30分～
そら豆パーク

●2日(土) 14時～ 卓球教室
●9、23日(土) 10時30分～ 将棋教室
●23日(土) 15時30分～ この指とまれ

●5、19日(火)
10時～12時

しおつ
児童館

☎68・8515

幼 毎週金
10時30分～
(15日絵本おばさん)
小 26日(火)
15時30分～

●毎週水
10時30分～
親子で遊ぼう
●19日(火)
10時30分～
赤ちゃんサロン

●7日(水) 15時30分～ 避難訓練
●9日(土) 13時15分～ 作ろう、遊ぼう
●13日(水) 10時30分～ ぼうしおばさん
●14日(水) 15時30分～ 科学あそび
●21日(水) 15時30分～ おたのしみ会
●28日(水) 15時30分～ お琴の会

●13日(水)
10時～12時
●27日(水)
14時30分～16時30分

かたはら
児童館

☎57・1422

幼 毎週火
11時30分～
小 14日(水)
16時～

●毎週水
10時30分～
●1、15、22日(金)
11時30分～
●8日(金) 10時30分～
とんとんくらぶ

●21日(水) 15時30分～
みんなであそぼう
●28日(水) 15時30分～
つんであそぼう

●14日(水)
10時～12時
●28日(水)
14時30分～16時30分

りょう
じかん

こ ぜん 午前9時～午後5時

おや
すみ

5・12・19・26日(火)、11日(祝)

がまごおり
児童館

☎67・8515

幼 13、20、27日(水)
10時30分～
小 28日(水)
15時30分～

●毎週水
10時30分～
●6日(水) 10時30分～
ひよこサロン
●10日(日) 10時30分～
パパとあそぼう

●7日(水) 15時30分～ みんなであそぼう
●9日(土) 14時～ 工作あそび
●14日(水) 15時30分～ おたのしみ会
●23日(土) 14時～ 卓球であそぼう

●7日(水)
10時～12時
●18日(日)
14時30分～16時30分

ユトリーナ蒲郡講座

環境清掃課 ☎57・4100

◆アクアフィットネス水中教室

とき 2月2日・16日
各土曜日 午後2時～3時
定員 15人

◆フンポイント水中教室

とき 2月5日～26日
毎週火曜日
午後2時～4時のうち1人
10分程度

【共通事項】

ところ ユトリーナ蒲郡

参加費 無料

※バーデゾーン利用料金(500円)は別途必要です。

申し込み 当日受付可

◆フィットネスフラ教室

とき 2月20日(水)
午後1時～2時

定員 20人(申し込み順)

参加費 500円

◆インテリア書道(かな、漢字)教室

とき 2月21日(木)
午後2時～4時

定員 10人(申し込み順)

参加費 千円

持ち物 習字セット

◆簡単な生け花教室

とき 3月11日(月)
午後2時～3時

定員 10人(申し込み順)

参加費 千300円(材料含む)

持ち物 水盤、剣山、はさみ

◆風呂敷ラッピング教室

とき 2月27日(水)
午後1時30分～3時

定員 20人

参加費 千300円

持ち物 風呂敷2、3枚、ペ
ットボトル(500ml)、ティッ
シュBOX、弁当箱

◆骨盤体操教室

とき ○2月19日(火)
午前10時30分～11時30分

○3月8日(金)
午後7時～8時

定員 各コース10人(申し込み順)

参加費 500円

【共通事項】

ところ ユトリーナ蒲郡

申し込み 2月5日(火)からユ
トリーナ蒲郡(☎57・01
23)へ。



三河市民オペラ「トゥーランドット」オペラセミナー in 蒲郡

企画広報課 ☎66・1162

5月5日(祝)・6日(休)の「トゥーランドット」公演に向け、ソリストでテノール歌手の中井亮一さんが、イタリア留学経験やミラノ・スカラ座の出演経験をもとに、イタリアオペラの楽しみ方についてセミナーを開催します。

とき 3月2日(出)

午前10時30分～11時30分

ところ 生きがいセンター3階ホール

定員 120人(来場者が定員に達した場合は入場をご遠慮いただく場合もあります)

参加費 無料

問合先 三河市民オペラ制作委員会事務局 鈴木

☎090・4466・2800

Eメール info@nikawa-opera.jp



中井亮一



スポーツ

文化スポーツ課 ☎66・1222

小学生のソフトテニス教室

とき 4月6日～平成26年3月29日 毎週土曜日

午前9時30分～正午

ところ 浜町テニス、金平テニスコート

講師 蒲郡ソフトテニス協会

対象 市内新小学4年生

※保護者の方が月2回程度の練習の手伝いができる方。

定員 男女各6人(定員を超えた場合は抽選)

参加費 月額 千円

申し込み 2月10日(日)～3月14日(木)に市民体育センター

(☎69・3241)へ。

問合先 鳥居(☎57・2674または☎57・5458)



ご家族でどうぞ 糖尿病教室 2月

場所 ●市民病院2階講義室

とき	講義内容
20日(木)	糖尿病とは・歯周病との関連
21日(金)	合併症、検査
22日(土)	飲み物とお砂糖の関係
25日(月)	今日からできる足の手入れ
26日(火)	薬と運動の話

※申込不要。各日ともに午後2時～3時。事前に院内売店でテキスト「糖尿病ってなあに」(200円)をご購入ください。糖尿病でない方もかまいません。

2月の休館日

図書館	4日(月)・18日(月)・25日(月)・28日(木)	市民会館	5日(火)・12日(火)・19日(火)・26日(火)
博物館	4日(月)・18日(月)・19日(火)・25日(月)	竹島水族館	5日(火)・12日(火)・19日(火)・26日(火)
情報ネットワークセンター 生命の海科学館	5日(火)・12日(火)・19日(火)・26日(火)	ユトリーナ蒲郡	1日(金)・15日(金)
		海辺の文学館	5日(火)・12日(火)・19日(火)・26日(火)

市民オリエンテーリング大会

とき 3月3日(日)(小雨決行、延期の場合は10日(日))
 ところ 愛知こども国
 受付 午前9時～10時(中央広場)
 スタート 午前9時30分(受付順に順次スタート)
 対象 市内在住・在勤の方
 クラス(1チーム2～5人)
 ・A 小学生男子の部
 ・B 小学生女子の部
 ・C 中学生以上の部
 ・D 家族の部(小学生以下を含む・人数制限なし)
 競技方法 ポイントオリエンテーリング
 参加費 幼児100円、小学生300円、中学生400円、高校生以上500円
 申し込み 2月1日(金)～24日(日)に、参加費を添えて市民体育センター(☎69◆3241)へ。
 ※小学4年生以下は、保護者同伴(家族の部)または、小学5・6年生同伴(小学生の部)で参加してください。

市民王座決定戦ボウリング大会

とき 2月24日(日)
 集合 午前9時30分
 スタート 午前10時
 ところ 幸田セントラルボウル
 対象 市内在住・在勤の方
 競技方法 1人4ゲーム
 男子・女子の部の王座を決定
 参加費 会員2千円
 一般2千200円(当日徴収)
 申し込み 2月18日(月)までに市民体育センター(☎69◆3241)へ。
 問合せ 蒲郡市ボウリング協会 小林(☎69◆4792)

春のバドミントン教室

とき 3月1日～29日
 毎週金曜日 全5回
 午後7時15分～9時15分
 ところ 市民体育センター競技場
 対象 市内在住・在勤の一般初心者(小学生以上)
 定員 50人(申し込み順)
 参加費 千500円
 申し込み 2月22日(金)までに参加費を添えて市民体育センター(☎69◆3241)へ。

三河湾健康マラソン 交通規制にご協力ください

文化スポーツ課 ☎66◆1222

2月10日(日)

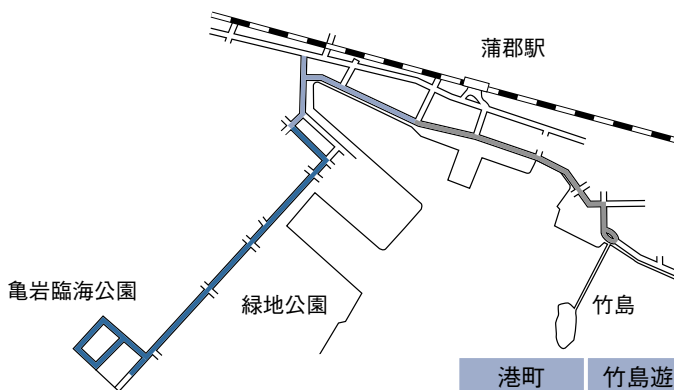
- 市民会館スタート
午前9時40分～
- 車両通行止時間
午前9時10分～11時40分

車両通行止時間帯

9:10～11:40
9:50～11:40
9:20～10:40

●バス利用者の皆さんへ

路線バスの港町・竹島遊園停留所発について、右記時間帯は回運転(通過)になります。ご協力をお願いします。



	港町	竹島遊園
三河大塚駅行	9:37	9:39
病院循環線	9:40	9:42
三河大塚駅行	10:03	10:05
西浦温泉前行	10:32	10:32

虐待の通報

虐待などに関する相談や通報は…

対象者	通報先
18歳未満の子ども (障がい児を含む)	児童課 ☎66◆1107 児童相談所(24時間対応) ☎0570◆064◆000
	家庭児童相談室 ☎66◆1213
18歳以上65歳未満の障がい者	福祉課 ☎66◆1106 FAX66◆3130 障害者虐待防止センター ☎68◆3612
	(夜間・休日) ☎66◆1111 FAX66◆1207
65歳以上の高齢者	地域包括センター
	長寿課 ☎66◆1105 FAX66◆3130
	東部 ☎59◆6790
	中央 ☎69◆3911 みらいあ ☎66◆0800 西部 ☎58◆1136

※生命の危険など、緊急性が高い場合は警察(110番)または救急(119番)へ通報してください。

納税

固定資産税・都市計画税 (4期分)
 国民健康保険税 (8期分)
 後期高齢者医療保険料 (8期分)
 介護保険料 (6期分)

納期限 2月28日(日)

◎口座振替払の方は預金残高の確認をお願いします。



催し

第12回 形原 「ひな祭りロード」

観光商工課 ☎66・1119

思い出「お雛様」がショウウィンドウを飾り、かわいい「稚児姫」が商店街を練り歩きます。

とき 2月27日(水)～4月7日(日)

ところ 形原商店街(名鉄形原駅下車)

内容
◆期間中
○雛人形展示(各店舗店頭)
○「開運女将大福」「開運」縁結びロープ「販売(栄軒)(土・日曜日のみ)

○布遊び教室、みかん染めシユシユづくり(一部店舗)(要予約・日曜日のみ)

◆3月3日(日)
○稚児姫道中(形原商店街午前11時～西部市民センターをスタート(和太鼓演奏もありませう))

※稚児姫募集中(要事前予約)小学3年生まで

※不要になったことも着物も受付中です。

◆3月1日(金)～3日(日)

○「油菓子」の振る舞い(形原レディース各店舗)

◆4月7日(日)

○女将さん茶屋(春日の杜茶会(形原神社社務所))

午前10時30分～午後3時
ミニ商店街を開きます

※呈茶券販売

当日：500円 前売り：400円

問合先 形原レディースサークル 小林(☎57・2446)



「竹島と俊成さん」原画展

図書館 ☎69・3706

蒲郡高校と愛知工科大学有志、図書館の協力によって生まれたカラクリBOOKS(電子紙芝居)の迫力ある原画を展示します。

とき 2月10日(日)～24日(日)

※最終日は午後4時まで
ところ 図書館1階展示コーナー

読書相談会

図書館 ☎69・3706

とき 2月3日(日)

午後2時～3時30分
ところ 図書館英文多読図書コーナー

講師 国立豊田高専教授 西澤 一

内容 図書館にある「英文多読図書コーナー」を活用したい方や百万語英文多読に興味のある方のために、読書相談会を開催します。申し込みは不要です。直接お越しください。

第30回 福祉まつり

とき 3月3日(日) 午前10時～午後2時30分 ところ 市民会館

【内容】 チャリティーバザー、ふれあいカラオケ大会、福祉団による模擬店、地震体験車試乗、高齢者・障がい児者作品展、小中学校ポスター・習字展、献血、健康相談 など

募集します

◆チャリティーバザーへの出品

日用雑貨など、家庭で不要な物をご提供ください。(未使用・賞味期限内のもの)

○東部・南部・西部市民センター、大塚・塩津・西浦公民館

受付：2月13日(水)～21日(木) (月曜日を除く午前9時～午後4時)

○勤労福祉会館 受付：2月25日(月)まで 午前9時～午後8時

◆高齢者・障がい児者作品

書道、絵画、写真、手芸、工芸など自慢の作品を出品してください。

申し込み 2月18日(月)まで

◆ふれあいカラオケ大会参加者

定員 40人(申し込み順)

申し込み 2月4日(月)から社会福祉協議会へ。

問合先 社会福祉協議会 ☎69・3911



福祉課 ☎66・1106

警察署便り

蒲郡警察署 ☎68・0110

しのびよる サイバー犯罪
大丈夫ですか? あなたの
パスワード

パソコンやインターネットの普及に伴い、これらを悪用した詐欺や脅迫事件、児童ポルノ画像を掲載したわいせつ事案などが増加しているほか、コンピュータ・ウイルス感染やコンピュータに保管された個人情報漏洩事件、事故なども跡を絶たず、サイバー犯罪や情報セキュリティなどの問題が現実の社会問題になっていきます。

サイバー犯罪などから自分の財産や情報を守ることはもちろん、他人に迷惑をかけるためにも、安全対策やモラルに関する最低限のルールやマナーを守っていく必要があります。

【パスワードを付けるときの注意点】
○パスワードが設定できるものはパスワードを必ず設定する。
○自分の名前や誕生日など、他の資料から簡単に類推できるものは使わない。
○辞書に載っているような単語は使わない。
○具体的には、自分の覚えやすい単語を変形して「1」「#」などの記号を入れたり、英字や数字を交え、大文字と小文字を混在させ、8文字以上で設定する。

【パスワードの管理】
○人に教えない。
○誰でも見るところに書いておかない。
○パスワードを入力するときは他人に見られないようにする。
○こまめに変更する。
○いろいろなサービスで同じID、パスワードを設定しない。
○インターネットカフェのように共有のパソコンには、入力データを盗むプログラムが仕掛けられたり、入力情報が残ってしまう場合もあるので注意する。

使わなくなったIDは、放置することなく解約しましょう。



募集

市民病院臨時職員 (看護助手)募集

市民病院事務局 ☎66・2202

平成25年4月採用予定の市民病院臨時職員(看護助手)を募集します。

看護助手は国家資格を必要とせず、責任者の指示のもとに、看護チームのメンバーとして、患者診療がスムーズに行われるように、環境の整備、物品の調整・点検、および看護業務の補助を行う人のことです。

応募資格 平成5年4月1日以前に生まれた女性の方で
週5日、午前8時30分～午後5時15分まで勤務が可能
な方

職種・募集人員
看護助手 3人

時間給 980円
応募方法 2月14日(休)までに所定の申込書(市民病院事務局にあります)を市民病院事務局へ。

特別支援教育指導補助員募集

学校教育課 ☎66・1165

市内小中学校に在籍する特別な支援を必要とする児童生徒が、円滑に学校生活を送ることができるよう、指導補助員を募集します。

受付 2月1日(金)～22日(金)
面接日 2月25日(月)
応募資格 教員免許状を有することが望ましいですが、有無は問いません。

募集人員 若干名
勤務時間 1日5時間
勤務日数 年間180日
応募方法 自筆の履歴書を学校教育課へ。

納税推進員募集

税務収納課 ☎66・1117

納税推進員とは、市税などの納税推進を図るため、納税者を自家用車で訪問し、収納および納税指導などの業務に従事する非常勤の職員です。

雇用期間 原則として、5月～平成26年3月31日
勤務時間 1週間30時間
賃金 固定給(月9万5千円)、交通費、能率給

※社会保険加入

募集人員 若干名

試験 4月中旬
面接および作文

応募方法 2月1日(金)～3月31日(日)(消印有効)に所定の履歴書(税務収納課にあります)を税務収納課に担当へ。

交通指導員募集

安全安心課 ☎66・1156

平成25年4月採用予定の交通指導員を募集します。
雇用期間は原則1年です。ただし、必要に応じて期間を延長します。

勤務内容 登下校時の交通安全指導など
勤務場所 大塚、三谷地区
勤務時間 平日の4時間
午前7時30分～8時30分
午後1時30分～4時30分

応募資格 採用時に満60歳未満の方
募集人員 1人
賃金 1時間千円
受付期間 2月12日(火)～28日(木)

応募方法 履歴書(写真添付)を自筆で記入の上、安全安心課へ。郵送不可。

親子クラブ会員募集

児童課 ☎66・1108

「親子クラブ」は、リズム遊び、ゲーム、ごっこ遊び、簡単な製作などを保護者の方が手作りして計画・準備して親子で楽しむ会員制クラブです。
場所・時間

◆おおつか児童館(大塚中学校区)
☎59・6671

◆みや児童館(三谷中学校区)
☎67・0077

◆がまごおり児童館(蒲郡中学校区)
☎67・8515

◆ちゅうぶ児童館(中部中学校区)
☎68・0066

◆しおつ児童館(塩津中学校区)
☎68・8515

◆かたはら児童館(形原中学校区)
☎57・1422

◆にしうら児童館(西浦中学校区)
☎56・0450

◆第2・4木曜日

◆第1・3木曜日

◆第2・4木曜日

※各館とも午前10時30分～

対象 市内在住の2・3歳児(平成21年4月～23年3月)

月生まれ)とその親

※()内の校区にお住まいの方を優先。1親子1児童館に限りです。

定員 各児童館16組程度
期間 5月1日～平成26年3月末(夏・秋・冬・春休み中はお休みです)

申し込み 2月12日(火)から申込用紙(各児童館にあります)を人会希望児童館へ。

女性防火クラブ員募集

消防本部予防課 ☎68・0937

女性防火クラブは、地域における防火思想の普及高揚を図ることを目的として活動する組織です。あなたも災害のないまちづくりに参加しませんか。

対象 市内在住の女性
募集人員 若干名

主な活動 火災予防普及啓発、研修会(防災関係、救急法など)、各種行事への参加(蒲郡まつり、防災訓練、年末特別警戒、消防出初め式など)

申し込み 随時受け付けています。希望される方は消防本部予防課へ。

蒲郡駅南公共駐車場 定期利用募集

都市計画課 ☎ 66♦1141

募集台数 64台(募集台数を
超えた場合は抽選)

車両の制限 長さ5m・幅
1.9m以下の車両

対象 蒲郡駅から鉄道で通
勤・通学をする方

利用開始日 4月1日(月)
午前6時～

利用期間 3カ月ごとに利用
の更新ができます。ただし、
最長は平成26年3月31日まで。

利用料金 1万8千円(3カ
月定期券)

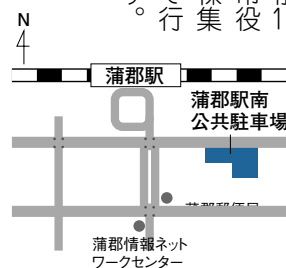
定期券の発行 料金納入確認
後、蒲郡駅南公共駐車場
金所で随時発行します。

申し込み 2月6日(水)～20日
(※(当日消印有効)に申込書
(各申込先または市ホーム
ページにあります)に記入
の上、定期券の写しを添え
て、直接または郵送、ファク
ス、Eメールで都市計画課

(〒443-8601 FAX 66♦11
443) 09 ユーエル keikaku@
city.gamagori.jp) または
駅前公共駐車場料金所へ。

※締切後に抽選の有無を連絡
します。抽選は、3月3日

(日)午前10
時に市役
所北棟集
会室で行
います。



蒲郡少年少女発明クラブ 参加者募集

文化スポーツ課 ☎ 66♦1222

指導員が付き添って、もの
づくりの技能を高めます。

とき 原則月1回土曜日
午前9時30分～11時30分

ところ 愛知工科大学、情報
ネットワークセンターほか

対象 4月に4年生に進級
する児童

※6年生まで3年間継続して
参加することが原則です。

定員 10人程度
会費 年4千円(材料費、
傷害保険料を含む)

申し込み 3月1日(金)までに
文化スポーツ課(FAX 66♦1

199) ユーエル bunspo
@city.gamagori.jp) <
☆指導員を募集します

工作の得意な方、子どもを
教えてみたい方などご連絡
ください。

人間ドック検査費用の助成希望者を募集します

蒲郡市国民健康保険および後期高齢者医療では、人間ドック検査費用の助成を行います。特定健診
または後期高齢者健診を兼ねていますので40歳以上の方へはその費用も併せて助成します。

受診日 平成25年4月～

受診場所 保健医療センター

定員 460人(内訳 国保440人 後期20人) ※各定員を超えた場合は抽選

対象

- ①蒲郡市国民健康保険に加入の方
世帯主および国民健康保険の被保険者全員に市税などの滞納がない世帯の方
- ②後期高齢者医療に加入の方
本人に後期高齢者医療の保険料および市税などの滞納がない方

受診コース 基本コース(34,000円)

※胃検査は原則バリウム検査となります。

個人負担金(予定)

40歳以上の方 8,710円

40歳未満の方 18,000円

※平成25年度末の年齢です。定員・個人負担金は変更になる場合があります。

申し込み 2月18日(月)までに印鑑、保険証を持参の上、保険年金課へ。申請書は、保険年金課、市ホ
ームページにあります。また、申請書および申請に必要な項目を記入したハガキ、書面の郵送(〒
443-8601)による申し込みもできます。

※電話、ファクス、Eメールでの申し込みは受け付けません。

申請に必要な項目 申請年月日・世帯主氏名(押印)・住所・電話番号・受診希望者の氏名(フリガナ)・
性別・生年月日・年齢・世帯主との続柄・保険証の番号、個人情報確認事務の同意(私および世帯
員の市税など納付状況の確認事務を行うことに同意します。)

検査項目は、尿検査・肺機能検査・
糖尿病検査・血液検査・眼科検査・
心電図・胸部検査・腹部超音波検査
などです。



保険年金課 ☎ 66♦1103

ボーイスカウト・ ガールスカウト募集

文化スポーツ課 ☎66・1222

対象・募集人員

◆ボーイスカウト

- スカウト 60人
- ・ビーバースカウト：保育園年中児～小学1年生の男子
- ・カブスカウト：小学2～4年生の男子

- ・ボーイスカウト：小学5年生～中学2年生の男子

○リーダー 若干名

18歳以上の方

申し込み 2月1日(金)～3月31日(日)に商工会議所内蒲郡ライオンズクラブ(☎68・1100)へ。

◆ガールスカウト

○テンダーフット

保育・幼稚園年長児：数人

○プラウニー

小学1～3年生：数人

○ジュニア

小学4～6年生：数人

○リーダー

18歳以上：数人

申し込み 2月28日(木)までに

小田美恵子(☎57・2894)へ。

愛知県消費生活 モニター募集

観光商工課 ☎66・1119

県では、消費者をとりまくさまざまな問題に対応するため消費者行政の推進に協力していただける方を募集します。

対象 県内在住の満20歳以上の方(公務員、公職選挙法による公職者は除く)

任期 依頼日から平成26年3月31日まで

謝礼 年額3千500円以内(予定)

主な仕事

- ・危険な商品、不当な表示、悪質商法、生活必需品の価格動向などの観察・通報
- ・アンケートへの回答(年1回程度)
- ・生活必需品などの需給・価格調査

・研修会への出席(4月下旬を予定)

申し込み 2月20日(水)(消印有効)までに所定の応募用紙(観光商工課、各県民生活プラザ、県ホームページにあります)に必要事項を記入の上、東三河県民生活プラザ(☎0532・527337)へ。

スマートフォン！これ から始める方のための 体験講座！(追加募集)

文化スポーツ課 ☎66・1222

これからスマートフォンを使ってみたい方、基礎から学びたい方におすすめの講座で、基本的な操作を中心に学びます。

とき 2月3日・17日
各日曜日

○午前の部
午前9時30分～正午

○午後の部
午後1時30分～4時

※講座内容は同一で、いずれか1回の受講となります。

ところ 市民会館 会議室1

定員 各20人(申し込み順)

参加費 無料

その他 講座ではスマートフォンを貸し出します。

申し込み 開催日の前々日までに文化スポーツ課へ。



奇跡の一本松 保存募金へご協力を！

岩手県陸前高田市は、東日本大震災の大津波に耐えた高田松原の一本松を震災の復興の象徴として後世に受け継ぐため、保存処理を行いモニュメントとして元の位置に整備します。この「奇跡の一本松」の保存整備にあたっては、多額の資金を要します。陸前高田市では、被災地の課題が山積で、保存に多額の予算を投じることができません。そこで、「奇跡の一本松」の保存を願う方からの募金を呼びかけています。ご理解とご協力をよろしくお願いいたします。

募金方法

●口座振込(振込手数料は本人負担)

岩手銀行 口座：岩手銀行 高田支店(033) 普通 2051836
名義：奇跡の一本松保存募金
代表 陸前高田市長 戸羽太

ゆうちょ銀行 口座記号番号：02290-9-127013
名義：奇跡の一本松保存募金

●現金

募金箱：2月28日(木)まで市役所本館1階玄関案内所に設置
現金書留：現金書留で下記連絡先まで郵送ください。

〒029-2292 陸前高田市高田町字鳴石42-5 陸前高田市都市計画課 ☎0192・54・2111(内線461)



企画広報課 ☎66・1145

介護者のつどい交流 事業参加者募集

長寿課 ☎ 66・1105

悩みの多い在宅介護者同士で語り合い、日ごろの疲れをいやしませんか。

とき 3月27日(水)

午前9時30分～午後3時30分

ところ 常滑・INAXライ

ブミュージアム

集合場所 市民会館臨時駐車

場(博物館西側)

対象 介護保険要支援認定者または要介護認定者を介護している方

定員 40人(申し込み順)

参加費 千500円(昼食、交通

費を含む)

申し込み 3月15日(金)までに

電話で社会福祉協議会(☎

69・3911)へ。

寝具洗濯乾燥消毒 サービス希望者募集

長寿課 ☎ 66・1105

高齢者、障がい者の衛生管理を図るために行います。

とき 3月中

対象 市民税非課税世帯で

次のいずれかに該当する方

○65歳以上の寝たきりの方

たはひとり暮らしの方

○重度心身障害者(身体障害

1・2級および療育手帳A

判定)の方

内容 対象者が普段使用し

ている、敷布団・掛布団・

毛布(各1枚まで。合計3

枚以内)の洗濯乾燥消毒を

します。ただし、木綿、羊毛、

羽毛布団に限ります。

費用 無料

申し込み 2月15日(金)までに

対象者の印鑑を持参の上、

長寿課へ。

第115期ボートレーサー募集

競艇事業部事業課 ☎ 67・6606

募集期間 2月1日(金)～3月

12日(水)

応募資格 昭和58年10月2

日～平成10年4月1日に

生まれ、中学校を卒業し

ている方で、選手養成訓

練に支障のない方。ほか

に身長、体重、視力、弁

色力などに条件がありま

す。詳しくはボートレー

スホームページ(Url: <http://www.boatace.jp/>)を

ご覧ください。

問合先 (財)日本モーターボ-

ト競走会蒲郡支部

☎ 68・25300

パブリックコメントを募集します

～皆様のご意見をお寄せください～

●パブリックコメント制度とは

市民生活に広く影響を及ぼす市の基本的な計画や条例などを立案する場合に、あらかじめこれらの案の趣旨、内容などを公表して市民の皆さんから意見を伺い、寄せられた意見に対して市の考え方を公表するとともに、その寄せられた意見を考慮して最終案をつくっていく一連の手続きのことをいいます。

●意見の提出方法は

募集期間内に、郵便番号・住所・氏名・電話番号を明記の上、それぞれの提出先へ。

書式は自由。ファクス、Eメールも可。ただし電話による意見の提出はできません。

閲覧は、下記で指定されている場所のほか情報公開コーナー(市役所4階)、市のホームページでもできます。

第二期特定健康診査等実施計画(案)

目的 高齢者の医療の確保に関する法律に基づき医療保険者ごとに作成するもので、蒲郡市の国民健康保険被保険者に対する、生活習慣病を中心とした疾病の予防を重視した特定健康診査・特定保健指導の実施方法を定める計画です。

計画年数 平成25～29年度(5年間)

募集期間 2月4日(月)～3月5日(火)

閲覧場所 保険年金課

提出・問合先 保険年金課(☎66・1103 FAX66・1181)

Eメール: nenkin@city.gamagori.lg.jp

第2次蒲郡市食育推進計画(案)

目的 市民の皆さんに対し食育の周知を一層進め、食育に関する正しい知識をもとに、一人ひとりが実践していくために、蒲郡市の恵まれた食の資源や自然環境を活かした特色ある食育の取り組みを推進するための計画です。

計画年数 平成25～29年度(5年間)

募集期間 2月4日(月)～3月5日(火)

閲覧場所 農林水産課

提出・問合先 農林水産課(☎66・1126 FAX66・1188)

Eメール: norin@city.gamagori.lg.jp

自衛官募集

市民課 ☎66・1110

詳しくは防衛省ホームページをご覧ください。

職種	応募資格	受付期間	試験日
予備自衛官補(一般)	18歳以上34歳未満の男女	4月3日(水)まで	4月12日(金)～15日(月)のいずれか
予備自衛官補(技能)	18歳以上55歳未満の男女		
一般幹部候補生	大学卒業(見込含む)で22歳以上26歳未満の男女	4月26日(金)まで	5月11日(土)

問合せ先 自衛隊豊川地域事務所
☎85・2411



その他の情報

3人乗り自転車を貸し出します

児童課 ☎66・1108

幼児が2人以上いる子育て家庭の支援のために、3人乗り自転車の貸し出しを行います。

◆貸し出し自転車 26インチ電動アシスト付自転車 50台(申し込み多数の場合は抽選)

※幼児2人が搭乗可能なチャイルドシートが設置してあります。

〈メーカーの定める安全基準〉

自転車	3人乗り時適正身長155cm～
フロントシート	1歳から4歳未満(体重15kgまでが目安)
リアシート	1歳から6歳未満(体重20kgまでが目安)

対象 次のすべての要件を満たしている方

①市内に住所がある16歳以上の方

②満1歳以上6歳未満の幼児が2人以上いる方

③自転車の適正な保管場所があり、その管理ができる方

貸出期間 原則1年間(自転車の引き渡しの日から平成26年3月31日まで)

※幼児の1人が満6歳となった場合は、その誕生日の前日までとなります。

貸出費用 無料

※貸出期間中の自転車のパンクやシートなどの破損した費用は自己負担となります。

※幼児用ヘルメットの貸し出しは行いません。利用の際は必ず2つご用意ください。

申し込み 2月1日(金)～28日(木)(消印有効)に申込書(児童課、市内児童館、保育園にあります)を直接または郵送で児童課へ。

軽自動車などの廃車、名義・住所変更手続きは早めに

税務収納課 ☎66・1115

軽自動車税は、毎年4月1日現在で課税台帳に登録されている所有者に課税されます。廃車、譲渡、盗難などにより実際に所有していません

も、届出をしないといつまでも税金がかかります。

軽自動車税は月割計算をしません。4月1日を過ぎてから届出をしても払い戻しはなく、毎年5月に1年分の税金を払わなければなりません。

次に該当する方は早めに手続きをしてください。

①現在使用していない原動機付自転車、軽自動車などを所有している方で、廃車手続きをしていない方

②転入・転出をして、車の住所変更をしていない方

③友人、知人に車を譲渡して、名義変更をしていない方

※3月は窓口が混雑しますので、なるべく3月中旬までに届出をしてください。

●普通自動車の登録検査および廃車、名義・住所変更のお問い合わせは、豊橋自動車検査登録事務所へ。

【登録】☎050・5540・2049(自動音声)

【検査】☎0532・32・8820

※市外への名義変更・住所変更は、届出所在地や届出に必要なものが異なる場合があります。事前に届出先へ確認をしてください。

車種	原動機付自転車(125ccまで) 小型特殊自動車	軽自動車		二輪の小型自動車 (250ccを超えるバイク)
		軽二輪(126cc～250cc)	四輪・三輪	
届出先	市役所税務収納課 税政担当	愛知県軽自動車協会 (豊橋分室) ☎0532・34・4601	愛知県軽自動車検査協会 (豊橋支所) ☎0532・34・3311	愛知陸運支局 豊橋自動車検査登録事務所 ☎050・5540・2049 ※自動音声
届出に必要なもの	〈廃車〉 ・ナンバープレート ・印鑑 〈名義変更〉 ・印鑑 (旧所有者、新所有者) ・標識交付書	〈廃車〉 ・印鑑(所有者、使用者) ・ナンバープレート ・自動車検査証(軽二輪126～250ccは軽自動車届出済証) 〈名義変更・住所変更〉 ・新使用者の住民票の写し ・自賠責保険証 ・印鑑(旧所有者、新所有者、新使用者) ・自動車検査証(軽二輪126～250ccは軽自動車届出済証) ・ナンバープレート(管轄が変更となる場合) ※手続きは、自家用自動車組合(蒲郡警察署の北 ☎69・5105)で代行します。(別途代行手数料が必要)		

市役所でパスポートの申請が可能になります

市民課 ☎ 66・1110

4月1日(月)から旅券(パスポート)の申請・受け取りが、市役所で行えるようになります。

取扱時間 平日の午前9時～午後5時

取扱場所 市民課

対象 日本国籍を有し、市内に住所を有する方

旅券の受け取り 申請日から8日目を降(閉庁日は除く)



身体障害者の結婚に祝金を支給します

福祉課 ☎ 66・1106

対象 市内在住の身体障害者の方で、今までに請求されていない方

申し出 婚姻届提出後1年以内
に身体障害者手帳、印鑑、本人名義の振込口座を持参の上、福祉課へ。

祝い金 1人5千円

オストメイトの集い

福祉課 ☎ 66・1106

不安や悩みをかかえるあなたのために、支える仲間がいます。オストメイトの集いに参加してみませんか。

とき 3月9日(出)

午後1時30分～4時

ところ あいトピア(豊橋市前畑町115)

対象 オストメイトの方(人口肛門・人口膀胱を保有している方)とその家族

内容 講演①豊橋市民病院 肛門科部長 柴田佳久「外科医の立場から」②同病院 看護師 鈴木雅恵「ストーマのケアについて」

参加費 無料

問合先 (社)日本オストミー協会 中嶋清弘

☎ 59・8277

手当を振り込みます

福祉課 ☎ 66・1106

特別障害者手当・障害児福祉手当・経過的福祉手当の11月～1月分を2月8日(金)以降に、受給者指定の金融機関に振り込みます。確認してお受け取りください。

ミツバチを飼育する方へ

農林水産課 ☎ 66・1126

養蜂振興法の一部が改正され、これまでは、「業」として飼育している人が届出の対象でしたが、今後は趣味の範囲であっても、自家消費の余剰分を販売したりする場合は「業」と解釈され、届出が必要です。

届出・問合先 1月31日(木)まで(以降随時受け付け)に、愛知県東三河農林水産事務所農政課(☎ 0532・356166)へ。

児童手当を振り込みます

児童課 ☎ 66・1108

児童手当の2月期支払分(10月～1月分)を2月8日(金)以降に受給者指定の金融機関に振り込みます。確認してお受け取りください。

休日水道お客様センター業務停止のお知らせ

水道課 ☎ 66・1206

停電のため、次の日は終日業務を停止します。
とき 2月16日(出)

介護する人にやさしい社会へ

介護マークを配布します

要介護認定を受けている方の数は、蒲郡市でもここ10年あまりでおよそ2.5倍にも伸びており、少子高齢化社会を迎え、今後もますます増加することが予想されています。

介護マークとは、他の人が介護していることが分りにくい認知症の方などに付き添うご家族やヘルパーさんなどが、周囲から偏見や誤解を受けることのないように、国が奨励し全国的に普及を図っているものです。

蒲郡市でもこの主旨に賛同し、介護する人が外出時に身に付ける介護マークを2月1日(金)から配布することにしました。駅のトイレでの介護など、外出先でご利用ください。

また、高齢者や障害のある方を介護・支援されている方や、けがや病気などにより一時的に介護・支援が必要な場合にもご利用ください。

◆こんなときにご利用ください

- ・介護していることを周囲にさりげなく知ってもらいたいとき
- ・駅や有料道路のサービスエリアなどの外出先でのトイレで付き添うとき
- ・男性介護者が女性用下着を購入するとき など

◆配布場所

- ・長寿課・福祉課・市内各地域包括支援センター

◆配布方法

- ・窓口で申請書をご記入いただき、1部(首に掛けるケース入り)を配布します。
- ・数に限りがありますのでお待ちいただく場合があります。
- ・不用になった場合は返却ください。



この介護マークを見かけたら、やさしく温かく見守ってくださるようお願いします。

長寿課 ☎ 66・1105

最低賃金名	時間額	発効日	
愛知県最低賃金	758円	平成24年10月1日	
産業別最低賃金	製鉄業、製鋼・製鋼圧延業、鋼材製造業	874円	平成24年12月16日
	はん用機器、生産用機器、業務用機器製造業	849円	
	電子部品・デバイス・電子回路、電気機器、情報通信機器製造業	815円	
	輸送用機器製造業	854円	
	計量器・測定器・分析機器・試験機、光学機器・レンズ、時計・同部分品製造業	804円	
	各種商品小売業	792円	
	自動車(新車)小売業	836円	
自動車部分品・附属品小売業	800円	平成19年12月16日	

愛知県内の特定の産業に適用される7業種の特定(産業別)最低賃金が12月16日から改正になりました。

観光商工課 ☎66・1119

愛知県産業別最低賃金の改正のお知らせ

ラグーナ情報

施設紹介

タルゴ ラグーナ「タラソプール」



LAGUNA
10th Anniversary

タラソテラピー施設「タルゴ ラグーナ」にあるタラソプールは、新鮮な海水をリラックス効果の高い体温に近い温度(33-36℃)に温めた多機能プールで、国内最大級、世界最高レベルの機能を誇ります。プール内には15種類のアトラクションが設置され、浮力・抵抗・水圧・ジェット水流を感じながら巡ることができます。専用取水船で汲み入れた海水の塩分濃度は約3%。食塩を含む温泉では、1,500mg/kgを超えると、「強食塩泉」と呼ばれますが、海水の場合、その基準値よりはるかに高い塩化物が含まれており、保温性に優れ、排出(デトックス)の効果が優れているのが特徴です。(広さ:約450㎡ 最大水深:1.2m)

<期待できる効果>

・新陳代謝の促進 ・血流の促進 ・筋活動の活性 ・柔軟性の向上 ・心身の緊張緩和 ・疲労物質の排出 ・肌の保湿
※タラソプールモニター会員募集中。詳しくは、タルゴ ラグーナ(☎58・2888)へ。

ラグーナ情報

★「ONE PIECE メモリアルログ 新世界編突入!! in ラグナシア」好評開催中!

開催期間中毎日、ラグナシア入園先着200人に特製クリアファイルをプレゼント!(休園日は対象外)

とき 3月3日(日)まで ※1月25日(金)と1月28日(月)~31日(木)は休園

ところ ラグナシア

※「新トリックアートの世界」も3月3日(日)まで開催

★ラグーナの湯

季節の湯…2月1日(金)~28日(木)の毎日、菜花の花見湯(飾り湯)と生姜湯を同時にお楽しみいただけます。

ボディケア・フットケア…2月1日(金)から海藻と温泉を組み合わせたラグーナの湯オリジナルメニューが新登場!

10周年蒲郡市民感謝企画…入浴料割引 大人800円 小学生400円(通常は大人1,000円 小学生500円)

対象 市内在住・在勤の方(本人のみ/確認できるものをお持ちください)

期日 3月8日(金)までの平日

問合せ インフォメーションセンター ☎58・2700

電車で行こう!

◆枯れ葉スライダーで遊ぼう

枯れ葉を敷き詰めたスライダー場で、そり滑りをします。汚れてもよく、動きやすい服装でお越しください。

とき 2月16日(土)・17日(日)

午前11時~午後3時 ※雨天中止

ところ 愛知こどもの国ゆうひが丘

港の見える遊歩道

※名鉄こどもの国駅から徒歩約15分

問合せ 愛知こどもの国 ☎0563・62・4151

◆第19回はず夢ウォーク

~鳥羽の火祭りコース~

「鳥羽の火祭り」の開催当日に、祭りの会場となる鳥羽神社や民話の里を巡る7.3kmのコースです。

鳥羽神社の境内では大たいまつ「すずみ」を見る

ことができます。名鉄三河鳥羽駅前では物産展「とば市」も開催されます。

※小学生以下のお子さんが参加する場合は、保護者同伴。

とき 2月10日(日) ※荒天中止

受付時間 午前9時30分~11時

※午後3時までにはゴールしてください。

受付場所 名鉄三河鳥羽駅前

参加費 無料

その他 ①事前申し込みは不要

②完歩者には「にしがま線

応援団ストラップ」を進

呈(先着順)

問合せ 幡豆公民館

☎0563・63・0130



まちがいさがし クイズ



上下の絵を見くらべて、まちがいを8カ所見つけてください。

とうふねこ座：市川雅子 画

応募方法

ハガキまたはファクスに、①答え(右の絵に○をつける)と②住所・③氏名(ふりがな)・④年齢・⑤電話番号・⑥広報紙の感想・ご意見を書いて応募してください。なお、当選者のお名前を広報がまごおり4月号に掲載しますので、ご了承ください。

送り先

〒443-8601 旭町17番1号
企画広報課「クイズ」係
FAX66♦1190

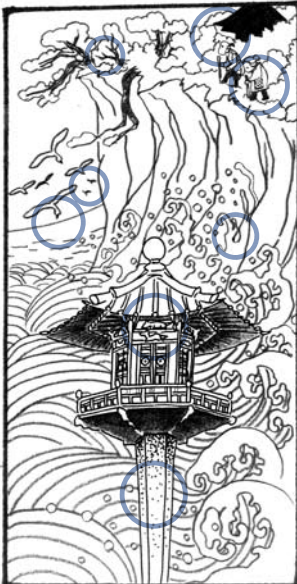
応募締切 2月15日(金)

プレゼント

全問正解された方のうち、抽選で10人の方にクオカードもしくはラグーナの湯無料利用券をプレゼントします。なお、賞品は4月初旬に郵送します。



◆12月号の答え



参考文献
「五井を知ってますか」 著者：小田哲久・小田美智子
1997年、「五井史」 著者：小田玉五郎 昭和初年

チンチン石は金山神社(長泉寺と五井八幡神社の間に祀られています。現在のお社は平成8年に建て直されました。金山神社にはほかにもいろいろな神様が祀られています。2月11日の祭礼の日には、参拝の人はチンチン石がたたけるそうです。チンチン石の正式名称は「宝玉石(ほうぎょせき)」と言います。

すると、不思議なことに次々に運が向いてきて旅人はトントン拍子にお金持ちになったのです。この話が近くの村へと伝わり、その変わった音のする石はチンチン石と呼ばれるようになりました。
《国报道のチンチン石をたいて折れば金持ちになるそうた》
このつわさが広まるとたくさんの方がチンチン石を自分たちのものしようとなりました。何人かやと持ち上げることができる重い石をえっさいほいさと運ひ、石は五井の村へ、牧山の村へと行ったり来たり。そして最終的に、五井の人たちによっておやしろに祀られることとなった。

すると、不思議なことに次々に運が向いてきて旅人はトントン拍子にお金持ちになったのです。この話が近くの村へと伝わり、その変わった音のする石はチンチン石と呼ばれるようになりました。
《国报道のチンチン石をたいて折れば金持ちになるそうた》
このつわさが広まるとたくさんの方がチンチン石を自分たちのものしようとなりました。何人かやと持ち上げることができる重い石をえっさいほいさと運ひ、石は五井の村へ、牧山の村へと行ったり来たり。そして最終的に、五井の人たちによっておやしろに祀られることとなった。

ある夕暮れ時、一人の旅人がその山道を歩いていました。「腹減ったなあ...どこへ行ってもうまい仕事はないし、路銀も底をついちゃったし、それに一日中歩き通して足が棒じゃ」
旅人は疲れて道端に座り込んでしまいました。何気なく近くにあった石を投げたら...チンッ！
「ん？何の音だ？...」
音の元をたどって行く道はわきに大きな石があります。石を叩くとヒックリチンチン・チンチンという音がします。

「いい音だなあ...でもこの石が金のかたまりだったらもったいないのに...よしチンチン」金になれ「チンチン」金になれ「チンチンチン」すると、不思議なことに次々に運が向いてきて旅人はトントン拍子にお金持ちになったのです。この話が近くの村へと伝わり、その変わった音のする石はチンチン石と呼ばれるようになりました。
《国报道のチンチン石をたいて折れば金持ちになるそうた》
このつわさが広まるとたくさんの方がチンチン石を自分たちのものしようとなりました。何人かやと持ち上げることができる重い石をえっさいほいさと運ひ、石は五井の村へ、牧山の村へと行ったり来たり。そして最終的に、五井の人たちによっておやしろに祀られることとなった。

「チンチン石」(五井町)

むかしむかし、五井と牧山の間の国坂道(へにさがみち)に黒光りする大きな石がありました。国坂道は西の郡から牧山・五井・峠を越えて東海道御油宿に合流する道です。助郷(すけごう)のため馬で荷物を運んだのでお伝馬(てんま)も、街道とも言われ、多くの方が行き来しました。

12月号クイズまちがいさがし(六地藏)の当選者 応募総数68通 正解者 64人

当選者(敬称略・50音順)

大塚町	石谷忠雄	竹谷町	岩瀬貴美	三谷町	加藤敬子	大塚町	柴田昌之
形原町	鈴木マサ子	拾石町	萩本奈緒美	三谷町	林 順子	三谷町	平松國資
形原町	間瀬武利	西浦町	吉見一二三				

おめでとうございます。賞品は2月初旬に発送します。



◀ なつかしい風景の数々 (1月14日)
 明治から昭和にかけての様子を写真で紹介する企画展を博物館で開催。

▼ 中学生も利用促進に一役 (12月23日)
 名鉄沿線8中学校の女子バレーボール部が、合同練習で利用促進をPRしました。



まちな話や出来事を写真で紹介
ふれあい宅配便



▲ 「蒲郡がっつりメシ」発表 (1月15日)
 旅館の若旦那らが地元の食材を利用したボリューム満点のお食事「蒲郡がっつりメシ」を考案。

▶ 元消防団員の経験をいかし人命救助 (1月17日)
 1月7日に形原町で発生した火災で、元消防団員の3人がその経験をいかし逃げ遅れた方を救助。その功績に対して、消防長から感謝状が贈られました。



▲ 光と音の競演 (12月7・14・21日)
 イルミネーションで彩られた蒲郡南駅前広場を舞台に、市民団体によるミュージックイベントが行われ、3日間で延べ1,000人の参加者が光と音の競演を楽しみました。





三河湾ネットワーク株式会社

お問い合わせ



0120-794934

(受付時間 AM9:00 ~ PM6:00)

デジアナ 6ch でご視聴の方は蒲郡ポートレース開催時のみ蒲郡ポートレースの放送となります。●は三河湾ネットワーク制作の番組です。●が付いている番組は土曜日が初回放送です。

	1日(金)	2日(土)~8日(金)	9日(土)~15日(金)	16日(土)~22日(金)	23日(土)~28日(木)
5	00 文字放送 ※デジアナはショップch	00 文字放送 ※デジアナはショップch	00 文字放送 ※デジアナはショップch	00 文字放送 ※デジアナはショップch	00 文字放送 ※デジアナはショップch
6	00 文字放送	00 文字放送	00 文字放送	00 文字放送	00 文字放送
7	00 西三河の肖像 30 輝けるなでしこ	00 刻の遺産 ● 15 THE MAKING ● 30 輝けるなでしこ ●	00 遊・YOU・東海道 ● 30 輝けるなでしこ ●	00 インフォメーション 30 輝けるなでしこ ●	00 西三河の肖像 ● 30 輝けるなでしこ ●
8	00 大好きグルメ街道 15 科学が社会にできること 45 見ドコロガイド ● 55 ピカットくんの番組ガイド	00 もっと! 水の惑星紀行 ● 15 スピリッツ~東海のタカラモノ/散策~ ● 45 見ドコロガイド ● 55 ピカットくんの番組ガイド ●	00 ぐるぐるぐるめらんど ● 15 まるごと! いっぴん館! ● 45 見ドコロガイド ● ※1/16日更新 55 ピカットくんの番組ガイド ●	00 グランパスSTADIUM ● 15 ヒストリー「職人の道具~ 箸をつくる~」 ● 45 見ドコロガイド ● 55 ピカットくん ●	00 大好きグルメ街道 ● 15 鉄ぶら ● 45 見ドコロガイド ● 55 ピカットくんの番組ガイド ●
9	00 テレビ回覧板WEEKLY 15 ビュービル~こどものかたち~ 30 この人に密着 45 岡崎ふるさと巡り	00 テレビ回覧板WEEKLY ● 15 スピリッツ~東海のタカラモノ/散策~ ● 30 この人に密着 45 岡崎ふるさと巡り ●	00 テレビ回覧板WEEKLY ● 15 匠~職人の技と心~ ● 30 マイ Home Town ●	00 テレビ回覧板WEEKLY ● 15 蒲GOリサーチ ● 30 マイ Home Town ●	00 テレビ回覧板WEEKLY ● 15 ビュービル~こどものかたち~ ● 30 幸田の記憶 ● 45 岡崎ふるさと巡り ●
10	00 燃えドラ! スタジアム	00 燃えドラ! スタジアム ● ※2/5宛~11月燃えドラ! スタジアム休止 ※2/5宛~11月「雄勝~訪印神楽の復興」	00 燃えドラ! スタジアム ● ※2/5宛~11月燃えドラ! スタジアム休止 ※2/5宛~11月「雄勝~訪印神楽の復興」	00 燃えドラ! スタジアム ●	00 燃えドラ! スタジアム ●
11	00 鉄ぶら 25 プレゼント情報 30 この人に密着 45 岡崎ふるさと巡り	00 鉄ぶら 30 この人に密着 45 岡崎ふるさと巡り	00 鉄ぶら ● 25 プレゼント情報 ● 30 マイ Home Town ●	00 鉄ぶら 25 プレゼント情報 30 マイ Home Town	00 鉄ぶら 25 プレゼント情報 30 幸田の記憶 45 岡崎ふるさと巡り
12	00 テレビ回覧板WEEKLY 15 ピカットくんの番組ガイド 30 ビュービル~こどものかたち~ 45 わしらの幸田23	00 テレビ回覧板WEEKLY ● 15 ピカットくんの番組ガイド ● 30 スピリッツ~東海のタカラモノ/散策~ ● 45 ビュービル~こどものかたち~ ●	00 テレビ回覧板WEEKLY ● 15 ピカットくんの番組ガイド ● 30 匠~職人の技と心~ ● 45 スピリッツ~東海のタカラモノ/散策~ ●	00 テレビ回覧板WEEKLY ● 15 ピカットくんの番組ガイド ● 20 プレゼント 30 蒲GOリサーチ ● 45 匠~職人の技と心~ ●	00 テレビ回覧板WEEKLY ● 15 ピカットくんの番組ガイド ● 30 ビュービル~こどものかたち~ ● 45 蒲GOリサーチ ●
13	00 文字放送	00 文字放送 ※(土日)13:00~14:00テレビ回覧板総集編	00 文字放送 ※(土日)13:00~14:00テレビ回覧板総集編	00 文字放送 ※(土日)13:00~14:00テレビ回覧板総集編	00 文字放送 ※(土日)13:00~14:00テレビ回覧板総集編
14	00 文字放送	00 文字放送	00 文字放送	00 文字放送	00 文字放送
15	00 テレビ回覧板WEEKLY 15 大好きグルメ街道 30 鉄ぶら 55 プレゼント情報	00 テレビ回覧板WEEKLY ● 15 もっと! 水の惑星紀行 30 鉄ぶら ●	00 テレビ回覧板WEEKLY ● 15 ぐるぐるぐるめらんど ● 30 鉄ぶら ● 55 プレゼント情報 ●	00 テレビ回覧板WEEKLY ● 15 グランパスSTADIUM ● 30 鉄ぶら ● 55 プレゼント情報 ●	00 テレビ回覧板WEEKLY ● 15 大好きグルメ街道 ● 30 鉄ぶら ● 55 プレゼント情報 ●
16	00 西三河の肖像 30 輝けるなでしこ	00 刻の遺産 15 THE MAKING 30 輝けるなでしこ	00 遊・YOU・東海道 30 輝けるなでしこ	00 「リベンジ シーズン1」	00 西三河の肖像 ● 30 輝けるなでしこ ●
17	00 テレビ回覧板WEEKLY 15 ビュービル~こどものかたち~ 30 わしらの幸田23 45 見ドコロガイド	00 テレビ回覧板WEEKLY ● 15 スピリッツ~東海のタカラモノ/散策~ ● 30 ビュービル~こどものかたち~ ● 45 見ドコロガイド ●	00 テレビ回覧板WEEKLY ● 15 匠~職人の技と心~ ● 30 スピリッツ~東海のタカラモノ/散策~ ● 45 見ドコロガイド ●	00 テレビ回覧板WEEKLY ● 15 蒲GOリサーチ ● 30 匠~職人の技と心~ ● 45 見ドコロガイド ●	00 テレビ回覧板WEEKLY ● 15 ビュービル~こどものかたち~ ● 30 蒲GOリサーチ ● 45 見ドコロガイド ●
18	30 文字放送	00 ティズニーチャンネル/フィニアスとファーブ 30 文字放送	00 文字放送	00 文字放送	00 文字放送
19	00 テレビ回覧板WEEKLY 15 この人に密着 30 岡崎ふるさと巡り 45 インフォ	00 テレビ回覧板WEEKLY ● 15 この人に密着 ● 30 岡崎ふるさと巡り 45 インフォ ●	00 テレビ回覧板WEEKLY ● 15 マイ Home Town ● 45 インフォメーション ●	00 テレビ回覧板WEEKLY ● 15 マイ Home Town ● 45 インフォメーション ●	00 テレビ回覧板WEEKLY ● 15 幸田の記憶 ● 30 岡崎ふるさと巡り 45 インフォ ●
20	00 文字放送	00 文字放送	00 文字放送	00 文字放送	00 文字放送
21	00 燃えドラ! スタジアム 55 ピカットくんの番組ガイド	00 燃えドラ! スタジアム ● ※2/5宛~11月燃えドラ! スタジアム休止 ※2/5宛~11月21:00~「新車キャテラックSRXクロスオーバー」 55 ピカットくんの番組ガイド ●	00 燃えドラ! スタジアム ● ※2/5宛~11月燃えドラ! スタジアム休止 ※2/5宛~11月21:00~「新車キャテラックSRXクロスオーバー」 55 ピカットくんの番組ガイド ●	00 燃えドラ! スタジアム ● 55 ピカットくんの番組ガイド ●	00 燃えドラ! スタジアム ● 55 ピカットくんの番組ガイド ●
22	00 テレビ回覧板WEEKLY 15 わしらの幸田23 30 ビュービル~こどものかたち~ 45 プレゼント 50 インフォ	00 テレビ回覧板WEEKLY ● 30 ビュービル~こどものかたち~ ● 30 スピリッツ~東海のタカラモノ/散策~ ● 45 インフォメーション ●	00 テレビ回覧板WEEKLY ● 15 スピリッツ~東海のタカラモノ/散策~ ● 30 匠~職人の技と心~ ● 45 プレゼント 50 インフォ ●	00 テレビ回覧板WEEKLY ● 15 匠~職人の技と心~ ● 30 蒲GOリサーチ 45 プレゼント ● 50 インフォメーション ●	00 テレビ回覧板WEEKLY ● 15 蒲GOリサーチ ● 30 ビュービル~こどものかたち~ ● 45 プレゼント 50 インフォ ●
23	00 科学が社会にできること 30 この人に密着 45 岡崎ふるさと巡り ※(土日)23:00~24:00ファッションチャンネル	00 食遊彩々 ● 30 輝けるなでしこ ● ※(土日)23:00~24:00ファッションチャンネル	00 「王になった男」公開記念スペシャル 30 まるごと! いっぴん館! ● ※(土日)23:00~24:00ファッションチャンネル	00 マイ Home Town ● 30 輝けるなでしこ ● ※(土日)23:00~24:00ファッションチャンネル	00 花咲くいろは ● 30 幸田の記憶 45 岡崎ふるさと巡り ● ※(土日)23:00~24:00ファッションチャンネル
24-29	00 QVC(テレビショッピング) ※デジアナはショップch	00 QVC(テレビショッピング) ※デジアナはショップch	00 QVC(テレビショッピング) ※デジアナはショップch	00 QVC(テレビショッピング) ※デジアナはショップch	00 QVC(テレビショッピング) ※デジアナはショップch

今月のピックアップ番組 『蒲GOリサーチ』(15分)

蒲郡のことをもっと知りたい人必見! 蒲郡市の人気スポットや取り組みをレポートします。お楽しみに!

初回放送

2月16日(土) 午前9時15分~

放送期間 2月16日(土)午前9時15分~

~2月の内容~

【学生が選ぶ蒲郡の魅力】

これを見れば蒲郡通! 今月は「学生が選ぶ蒲郡の魅力」をテーマにお送りします。保育園の子どものコーナーや偉人のコーナーもお見逃しなく。



今月のスマイルチャンネル

『ビュービル~こどものかたち~』(15分)

2月23日(土)~3月8日(金)

保育園から小学校、中学校までエリア内の元気な子どもたちをピカット君が紹介するよ。
放送時間 9:15~、12:30~、17:15~、22:30~



『マイ Home Town』(30分)

2月9日(土)~2月22日(金)

私の町を再発見! 私の町が大好きになる総合情報番組。お出かけスポットにサークル紹介郷土の民話がつまった30分間です。
放送時間 9:30~、11:30~、19:15~ 他



三河湾ネットワークからプレゼント企画のお知らせ

毎月豪華プレゼントが当たる、ご利用者様へのプレゼント企画!

詳細は2月9日(土)~放送のマイHomeTown、プレゼント情報、または弊社ホームページをご覧ください。



取材日記

スタッフみんなで更新中!

番組では紹介できなかった取材の裏話やオモシロネタも!

Q> 三河湾ネットワーク取材日記

検索

蒲郡ポートレース中継 14:45~

★蒲郡ポートレース中継はデジアナ 6ch、地上デジタル 12ch でご視聴いただけます。

1/30・31・2/1・2・3・4

2/7・8・9・10・11

2/15・16・17・18・19・20

2/27・28・3/1・2・3

中日スポーツ賞 第33回 龍神杯争奪戦
豊川コロナワールドカップ
2012新鋭リーグ戦競走第10戦
GIII 第20回蒲郡スピード王座決定戦
日刊スポーツ杯争奪第42回蒲郡大賞典

ご加入希望の方はお気軽にお問い合わせ下さい。身近な情報もお待ちしています。

三河湾ネットワーク株式会社

〒443-0034 蒲郡市港町18-23 蒲郡商工会議所会館内 2階

TEL(0533)69-7767 HP <http://www.sky1.co.jp>

※番組内容は変更することがございます。詳しくはHPをご覧ください。

財源確保のための有料広告を掲載しています。広告については市が推奨するものではありません。内容については直接広告主へお問い合わせください。