

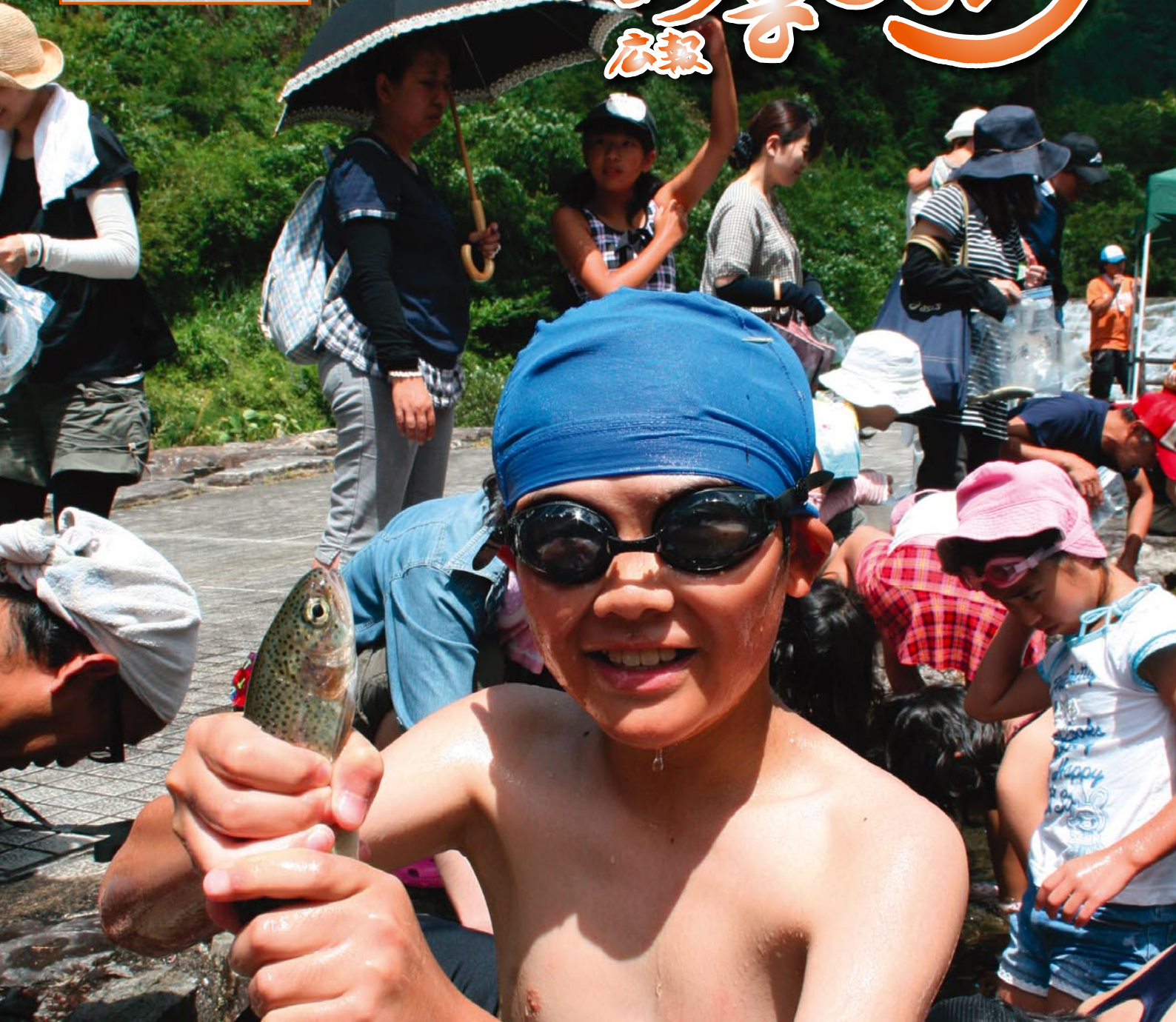
2012

9月

No.1121

わづお

広報



***** 有料広告 *****



小さな工事から大きな工事までお電話一本でOK! 見積り・現場調査 無料!

大工工事
エアコン
解体工事
その他
造園工事
内装
インテリア

水まわり 屋根 各種塗装

家のムズムズ
Let's
におまかせ!

介護保険による
住宅改修

給排水
下水工事

エクステリア

建具

左官

電気

お電話1本、即日伺います
お電話での価格の問合せOK!
責任施工アフターメンテナンスもおまかせ!

家のムズムズ
Let's
におまかせ!



0120-58-3135

リフォーム専門店 **リフォーム Let's** 蒲郡店
三河地区6店舗

〒443-0104 蒲郡市形原町東欠ノ上17番地 (営業時間 AM10:00~PM7:00 日曜定休)
TEL(0533)58-3133 FAX(0533)58-3134 E-mail: reform@sk2.aitai.ne.jp

※財源確保のため有料広告を掲載しています。広告には必ずしも市が推奨するものではありません。内容には必ずしも直接広告主へお問い合わせください。

今月の表紙

蒲郡の水の源、したらで交流会！

真夏の太陽が照りつける8月5日、『森林体験と水源上下流域交流会』が設楽町田峯地区で行われ、市内50人の親子が参加しました。

参加した子どもたちは、田峯地区の子どもたちといっしょに、ニジマスのつかみ取りや笹舟をつくって川に流しました。

間伐材で作った手づくりペンダントや親子でコースターづくりに取り組みました。

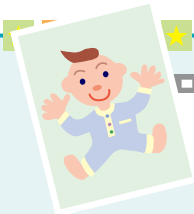
森林講話では、「森林があるから、豊川は枯れない」という森林の仕組みや自然の循環の大切さを知るとともに、最近少しずつ変化している原生林の動植物について写真やはくせいで説明していただきました。設楽町では、キツネの減少に伴い、イノシシやニホンジカが増加し、新たな自然問題が発生しているそうです。



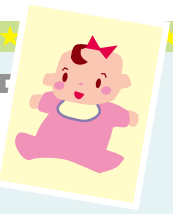
未来を育む子どもたちにぜひ水源地交流会を体験していただきたいと思います。(T)

目次 Contents

表紙解説・ぼくとわたしの写真館	2
地域包括支援センターを知っていますか？	3
保育園入園のご案内	4-5
自殺予防週間	6
市民相談	7
生命の海から・数字で見る蒲郡	8
読む水族館・図書館だより	9
保健センター便り	10-11
遊びにおいでよ児童館へ	12
お知らせ	13-25
クイズまちがいさがし	26
ふれあい宅配便	27



ぼくとわたしの写真館



やまと
濱千代大和くん (豊岡町)
平成24年1月生まれ

家族から一言



わがやの宝物☆
『はにかみの天使』
大和の笑顔はみんなを幸せにするんだよ！
ずっとずっと大好き！



れな
壁谷怜奈ちゃん (形原町)
平成23年1月生まれ

家族から一言



食べる事大好き！
歌とダンス大好き！
とっても愛嬌がよく、いつもみんなを幸せしてくれます。
兄妹仲良く元気に育ってね♪



ゆうき
壁谷侑樹くん (御幸町)
平成23年6月生まれ

家族から一言



パパとママの所へ生まれて来てくれてありがとう。
いつもいたずらした後の天使の笑顔に癒やされます。

募集

このコーナーに登場するお子さん(対象：平成21年11月1日以降の生まれ)を募集します。掲載を希望される方は、企画広報課(☎66♦1145)へご連絡ください。

地域包括支援センターを知っていますか？



地域包括支援センターは高齢者の相談窓口です。介護予防の中心的役割を果たす機関として、市内5カ所に設置されています。

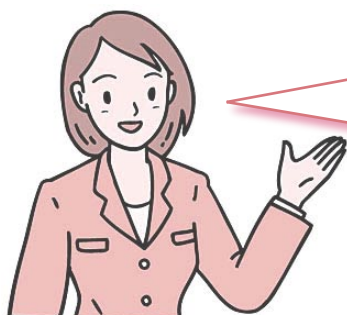
今号では、高齢者の皆さんが住み慣れた地域で安心して生活を送られるように支援を行っている地域包括支援センターについてご紹介します。

長寿課 ☎66♦1105



例えばこんな相談があったら…

- ・介護で悩みがあるけど、誰に相談したらいいの？
- ・どんな介護サービスが受けられるのか知りたい。
- ・地域で気楽に参加できる活動が知りたい。
- ・近所の高齢者で虐待もしくはその可能性のある人がいる。
- ・介護保険で利用できる施設はどんなところがありますか？
- ・近所に物忘れがひどくなってきている人がいるのだけど、どうしたらいいの？



そんな時の相談窓口が、地域包括支援センターです。地域包括支援センターでは、保健師や社会福祉士、主任介護支援専門員など専門のスタッフが相談に応じます。高齢者の暮らしや介護について、お困りのことや聞いてみたいことがありましたら、お住まいの地区（在住学区）を担当する地域包括支援センターへお気軽にご相談ください。

地域包括支援センター一覧

施設名	在住学区	所在地	連絡先
東部地域包括支援センター	大塚中 三谷中	蒲郡深志病院内 (大塚町山ノ沢45-2)	☎59♦6790
中央地域包括支援センター	蒲郡中	勤労福祉会館内 (神明町18-4)	☎69♦6674
みらいあ地域包括支援センター	中部中	メディケアレジデンスがまごおり内 (栄町11-50)	☎66♦0800
西部地域包括支援センター	形原中 西浦中	形原眺海園内 (形原町西稲荷18-2)	☎58♦1136
西部地域包括支援センター (支所)	塩津中	蒲郡眺海園内 (拾石町浅岡1-7)	☎69♦1122



平成25年度

保育園入園のご案内

～4月1日から入園を希望される皆さんへ～

入園できる基準

保護者および同居(同一敷地内を含む)の親族が

- ① 昼間に常に仕事をしている
- ② 出産前後(各2カ月)
- ③ 病気または心身に障がいがある
- ④ 病人や心身障がいのある同居の親族を長期にわたって、常に介護している

などの理由で保育に欠ける状態にある家庭のお子さんが入園対象となります。

※0～2歳児の入園については、条件が少し厳しくなります。

※4・5歳児で定員に満たない場合のみ、保育に欠けないお子さんの入園もできます。

※集団行動が可能であることが必要です。

入園の申込書の配布

- ・ 9月18日(火)から児童課または各保育園で配布します。
- ・ 在園児については、在園している保育園より入園希望確認書をお渡しします。
- ・ 延長保育の希望者は、申込書が別にあります。

入園の申し込み(新規申込者)

■対象

平成19年4月2日～平成24年10月1日の出生児

※0歳児の入園申し込みができるのは、生後6カ月以上のお子さんです。

■注意事項

・ 4月1日からの入園を希望される場合には、今回の期間以後の受け付けは行いません。必ずこの期間内にお申し込みください。

- ・ 申し込み時には簡単な面接を行いますので、必ずお子さんをお連れください。(10日夜は除く)
- ・ 延長保育を希望される場合は、入園申し込みと同時に申し込んでください。
- ・ 書類に不備がないことを確認してお越しください。

- ・ 平成25年度途中に育児休業が明け、ため入園を希望される方は、11月6日(火)より仮申し込みを受け付けします。(育児休業辞令のコピーをお持ちください)



平成25年度入園受付日程表

受付日時	場所	備考
10月10日(水)	おおつか児童館	
11日(木)	みや児童館	
12日(金)	ちゅうぶ児童館	通訳あり
15日(月)	にしうら児童館	
16日(火)	かたはら児童館	通訳あり
17日(水)	がまごおり児童館	
18日(木)	しおつ児童館	
☆10日(水)	午後5時30分～7時30分	市役所北棟 通訳あり 書類のみ受け付け

☆10日(水)は書類のみ受け付け、面接は13日(土)午前中に行います。(予約制)
※通訳の言語はお問い合わせください。

■受付日時・場所など

入園の受付日時・場所は左表のとおりです。在住地区にかかわらず、どの受付場所でも申し込みができます。



平成25年度保育園入園募集一覧表

運営	園名	所在地	電話	入園年齢			特別保育	
				0歳児	1・2歳児	3~5歳児	延長	発達支援児
公立	大塚	大塚町後広畑84-1	59-8560			○	■	☆
	大塚西	大塚町西屋敷68-1	59-7014			○	◆	
	三谷東	三谷町東四丁目146	68-5853	○	○	○	□	☆
	三谷西	三谷町七舗142-28	68-3319		○	○	□	☆
	東部	豊岡町池田16-3	68-5653			○	◆	☆
	府相	丸山町3-34	68-2331	○	○	○	□	☆
	南部	神明町22-28	68-3384	○	○	○	□	
	中部	旭町22-18	68-4989	○	○	○	□	☆
	北部	清田町門前2-16	68-5482	○	○	○	□	☆
	西部	神ノ郷町壱町田14-5	68-2343		○	○	■	☆
	塩津北	竹谷町道泉9-1	67-2010			○	◆	☆
	塩津	竹谷町今御堂63-1	68-3840			○	◆	☆
	形原北	金平町三本木1	57-4301			○	◆	☆
	形原	形原町中村3-3	57-2600		○	○	■	☆
	形原南	形原町西根崎17-4	57-2809	○	○	○	□	☆
西浦	西浦町丸落20-3	57-2709	○	○	○	■	☆	
私立	みどり	豊岡町向山42	68-3418	●	○	○	□	
	鹿島	鹿島町長田34-1	68-5736	○	○	○	□	

- 各園で受け入れできる年齢
- 産休明け保育
※新年度開始時点で定員に余裕がある場合に限る。
- 延長保育(午前7時30分~午後7時)
※土曜日は午後2時まで。ただし、みどり保育園は午後5時まで。
- 延長保育(午前7時30分~午後6時)
※土曜日は午後2時まで。
- ◆ 通常保育のみ
※土曜日は、指定園での保育となります。
- ☆ 発達支援児保育(平成24年度実施園)
※おおむね4歳以上児で発達支援の必要なお子さんを対象とします。また、実施園は、該当児の地区を考慮し変更する場合があります。

＜注意事項＞

- ・ 通常保育時間は、平日は午前8時30分~午後4時30分、土曜日は午前8時30分~正午です。
- ・ 延長保育は、保護者の就労状況や家庭の事情で、通常保育時間を延長して保育が必要なお子さんが対象となります。(おやつ代などとして月額2,000円徴収します)
- ・ 休日保育は、中部保育園で実施しています。(他園に在園の方も利用できます)
※利用には事前登録が必要です。

在園児の申し込み

すでに市内の保育園に在園中の方については、同じ保育園を希望される場合、別の保育園へ転園を希望される場合ともに平成25年度入園申し込みは不要ですが、入園希望確認書と保育に欠ける証明書などの提出が必要となります。ただし、保育に欠ける状況や、申込状況により調整する場合があります。希望とは違う園に変わっていただくことがあります。

入園の決定

- ・ 入園の可否を平成25年2月初旬に通知します。(新規申込者および転園申込者のみ)
- ・ 入園する保育園については、申し込み多数の場合、抽選により調整を行い、希望とは違う園に変わっていただくことがあります。
- ・ 申込書の内容と事実が異なる場合は、入園を取り消すことがあります。



9月10日って何の日?

World Suicide Prevention Day

福祉課 ☎66♦1106

ご存じですか

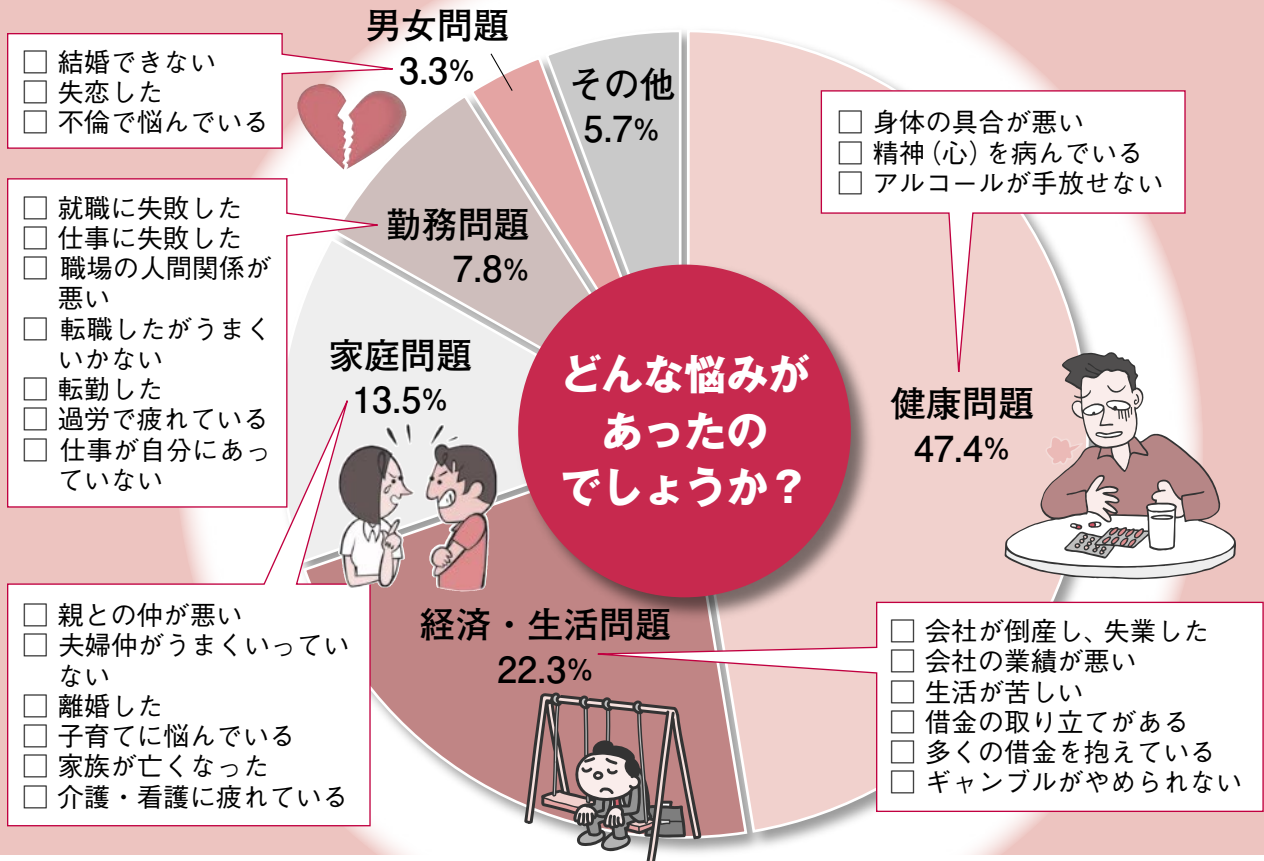
9月10日は世界自殺予防デーです。世界の国々でも、日本と同様に自殺で亡くなる方は後を絶ちません。こうした状況を憂い、WHO(世界保健機関)は、「自殺は、その多くが防ごうことのできる社会的な問題」と定義し、全世界が自殺予防対策に取り組むよう、9月10日を世界自殺予防デーと定め、各国に働きかけを行っています。

日本の現状

日本の自殺者は平成10年に3万人を突破して以来、14年連続で3万人を超えています。この状況は、毎日90人近くの人が自らの命を絶っていることとなります。また、自殺死亡率^{※1}では、欧米先進国の中では2位、全世界で6位という状況^{※2}です。

日本では、世界自殺予防デーから1週間を「自殺予防週間」として設定し、国と自治体が連携して、幅広く啓発活動を強力に推進することが決められました。

※1 人口10万人当たりの自殺者数
※2 '09 WHOによる



気づきと見守り

自殺の原因はひとつに絞れません。自殺を選んでしまった人の多くは、いろんな悩みが重なって、「もうほかに手はない」「自分はだめな人間だ」と、心理的に追い詰められた末に、自殺が唯一の解決策だと思いついてしまっています。

しかし、自殺を考えている人は、ぎりぎりまで「生きたい」という気持ちがあります。そして、こんな状況のときは、「うつ病」になっている可能性が高いという結果も出ています。もし、上記のような悩みを抱えている人に気づいたら、あせらずに、寄り添い、温かく見守ることが大切です。そして、悩みを打ち明けられた時には、相手の抱えている問題を整理し、適切な専門機関につないでください。

自殺は身近にある問題です。他人ごとと思わずに、相手の立場や気持ちと共に感じましょう。

〈相談窓口〉

・あいちこころほっとライン 365
午前9時～午後4時30分(毎日)
☎052♦951♦2881

・豊川保健所健康支援課
☎86♦3188

市民相談 9月

お気軽にご相談ください。相談は無料。秘密厳守です。



名 称	と き	と ころ	相 談 員	問 合 先
よろず相談 (人権・行政・困りごと・ いじめなど)	9月5日(木) 午前10時～午後4時	市民相談室	新 美 和 彦 牧 原 正 枝	市民課 ☎66♦1110
	9月12日(木) 午前10時～午後4時		松 井 慶 彦 石 黒 貴 美 代	
	9月19日(木) 午前10時～午後4時		村 瀬 法 晃 白 川 節 子	
	9月26日(木) 午前10時～午後4時		榎 本 保 市 川 千 恵 子	
法律相談〈予約制〉	9月12日(木)・19日(木)・26日(木)、 10月3日(木)・10日(木) 午後1時～4時 予約受付:12日は9月3日(木)・19日は9 月10日(木)、26日は9月18日(木)、10月3日 は9月24日(木)・10日は10月1日(木)午前8 時30分からです。	市民相談室	弁 護 士	
家庭・子育て相談	毎週月～金曜日 午前9時30分～午後5時	家庭児童相談室	家 庭 児 童 相 談 員	家庭児童相談室 ☎66♦1213
年金相談	9月21日(金)、10月5日(金) 午前10時～午後4時	保 険 年 金 課	社 会 保 険 労 務 士	保 険 年 金 課 ☎66♦1101
多重債務相談	毎週月～金曜日 午前10時～午後4時30分	消 費 生 活 相 談 室	消 費 生 活 相 談 員	観 光 商 工 課 ☎66♦1119 ★相談開催日 消費生活相談室 ☎66♦1204
消費生活相談 (悪質商法・消費者契約トラブル)	毎週月～木曜日 午前10時～午後4時30分			
労働相談 (職場での悩みごと・困りごと)	9月12日(木) 午後1時～4時	産 業 環 境 部 会 議 室	労 働 相 談 員	観 光 商 工 課 ☎66♦1119
若者就労相談 (15～39歳)	毎週火～土曜日 午前11時～午後7時	がまごおり若者 サポートステーション	ス テーション 職 員	がまごおり若者 サポートステーション ☎67♦3201
測量・土地境界相談 (予約制)	9月14日(金) 午後1時～4時 予約受付:随時	市民相談室	土 地 家 屋 調 査 士	財 務 課 ☎66♦1158
悩みごと相談	母子家庭等	毎週月～金曜日 午前9時15分～午後5時	児 童 課	母子自立支援員 ☎66♦1108
	母子家庭就業 (予約制)	毎週火曜日(祝日は除く) 午前10時～午後4時		
	育児不安	毎週月～金曜日 午前9時～午後4時	東部子育て支援セン ター(みどり保育園内) 西部子育て支援セン ター(形原北保育園内) 中央子育て支援セン ター(八百富町)	子 育 て 支 援 セ ン ター 職 員
法律相談〈予約制〉	9月28日(金)、10月12日(金) 午後1時～4時 予約受付:28日は9月18日(木)、10月12 日は10月1日(木)午前8時30分からです。	勤 労 福 祉 会 館 相 談 室	弁 護 士	社 会 福 祉 協 議 会 ☎69♦3911
障がい者就労支援相談 (予約制)	9月13日(木)・22日(水) 午前10時～午後3時		就 業 支 援 員	福 祉 課 ☎66♦1106

※各日も正午～午後1時は除く



「夏の感動を秋の学びへ」

〈幽霊の正体見たり〉

夏の科学館には、さまざまな不思議が持ち込まれます。「これ、なんていう石ですか?」「海で拾ったのですが、化石でしょうか?」「○日の夜、空にヘンな光が見えただけけど…」

お答えしながら思うのは、質問してくださった方にとって謎の「答え」は、新しい世界への扉なのかもしれない、ということ。例えば「○日の夜に空に見えたヘンな光」の正体が「国際宇宙ステーション」だったとしても、その答に「なあんだ」と納得してしまわなければ、「それ何だっけ?」という新たな謎を手に入れたことになります。

そこで一歩踏み込んで、「実は今、日本人宇宙飛行士の星出さんが長期滞在中」「医療や技術開発に関する実験が行われている宇宙実験施設」などの知識を得れば、今度は「○月○日夜○時ごろ、蒲郡からも国際宇宙ステーションが見えるらしい。たまには夜空を見上げてみようかな」となり、いつの間にか天体観測という新しい趣味を手に入れているかも…?」

〈枯れ尾花も知の宝庫〉

皆さんはこの夏、どんな驚きや感動に出会ったでしょうか。夏が過ぎれば、やがて文化の秋、学問の秋がやってきます。夏に出会った不思議や感動が、ぜひ新しい世界、新しい知と学びの礎となりますように。

9月12日は「宇宙の日」。今年も9月末から愛知県内全域で「あいちサイエンスフェスティバル」が始まります。生命の海科学館のナンタン隕石にふれて、宇宙の「匂い」を感じてみませんか?



ナンタン隕石

数字で見る がまごおり

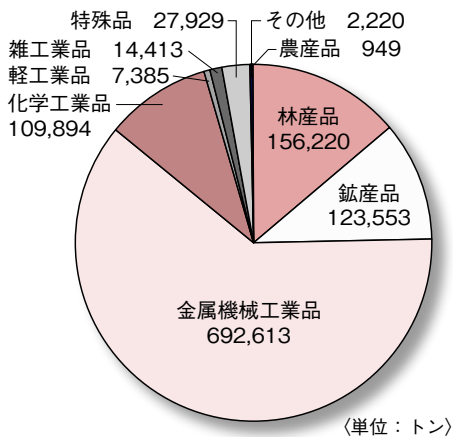
～重要港湾・三河港 蒲郡地区～

企画広報課 ☎66♦1162

蒲郡港は1635年に犬飼(現在の蒲郡港)、大浜、鷲塚、平坂、御馬の三河五港の一つとして開かれ、明治・大正時代は、木材、石材、石灰など物流の輸送拠点として発展してきました。

昭和37年5月に西浦、蒲郡、豊橋、田原の四港を統合し三河港となり、昭和39年4月に重要港湾に昇格しました。

三河港は、昭和50年代半ば以降、国内自動車の輸出が始まり、平成に入ると外国自動車の輸入が活発化しました。今では、ワールドクラスの国際自動車港湾で、平成23年輸入自動車金額・台数ともに19年連続日本一、また輸出自動車金額・台数とも日本第3位です。蒲郡地区においてもその一役を担っています。



平成23年度品目別取扱貨物量
出典: 平成23年三河港統計年報速報値 (愛知県三河港務所)

☆蒲郡地区の取扱い品
取扱量は、金属機械工業品(完成自動車・鋼材)、林産品(原木)、鉄産品(砂利・砂)の順となっています。

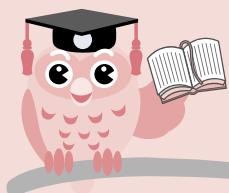
なお、蒲郡地区の原木(メランチ類)輸入量は、全国の約23%を取扱っています。

平成23年輸出入自動車の輸出入港別順位(金額・台数)

輸 出					
順位	港名	金額	順位	台数	
1	名古屋	2,293,658	1	1,349,792	
2	横浜	1,295,022	2	707,640	
3	三河	1,079,009	3	640,136	
全国計		8,204,721			5,361,910

輸 入					
順位	港名	金額	順位	台数	
1	三河	314,257	1	131,435	
2	千葉	163,657	2	53,430	
3	日立	119,009	4	25,725	
全国計		735,175			291,306

(資料提供: 豊橋税関支署/単位: 百万円・台)



図書館 だより

図書館 ☎69・3706

「おしえて! 図書館」

Q 「いなばのしろうさぎ」の歌詞と楽譜が見たい。

A 子どものころに歌われた童謡や唱歌ですか? では、『日本童謡唱歌全集』を見てみましょう。この本はもくじに曲名、巻末に歌いだしの索引が付いています。早速「いなばのしろうさぎ」を探してみますが…ありません。ほかにも何冊か見てみましたが、見つかりません。もしかして、曲名が違っているのでは…。歌いだしの歌詞はわかりますか? お客様に伺った歌いだしを索引で探すと「大こくさま」という曲名であることがわかりました。また、楽譜も載っていました。



日本童謡唱歌全集 (ピアノ伴奏付)

足羽 章/編
ドレミ楽譜出版社

明治時代より歌い継がれてきた童謡、唱歌が楽譜付きで載っています。「あかとんぼ」「おべんとうばこ」など270曲。

Q オリンピックで聞いた国歌を調べたい。

A この夏のロンドンオリンピックでは、表彰台に登った選手の国の国歌を耳にされたと思います。国ごとに国歌が載っている本を紹介します。



世界の国歌総覧 全楽譜付き

マイケル・ジェミーソン・プリストウ/著
別宮貞徳/監訳 悠書館

世界198の国と地域の国歌を網羅したレファレンスブック。アルファベット順に配列し、全曲に楽譜、原語の歌詞、日本語訳を掲載。

※楽譜付きの本を紹介しましたが、複写(コピー)には著作権法上の制限があります。詳しくはお尋ねください。

貸出中の場合もあるので、見当たらない時は気軽に職員へお尋ねください。

「科学ではなく蚊学」

■蚊の来襲

この時期、アシカシヨをやっていると必ずどこからともなく「蚊」が飛んできて私とアシカを妨害します。お客さんからは見えませんが、じつはシヨ中は複数の蚊と戦っていることが結構あります。アシカも蚊が気になるらしく目で追ったり、体に止まると筋肉をピクリと動かして追い払ったりしてシヨに集中できない様子。シヨの準備の時はあまり出現せ



水族館



学芸員 小林龍二

竹島水族館
☎68・2059

ず、シヨが始まると何匹も飛んできてまとわり付くのが何ともいやらしい。シヨが終わると、ステージ上に血をたらふく吸いすぎで重たくて飛べなくなった蚊を発生したりして、あ、吸われたか、と思うと同時に腕や首がかゆくくなります。

■オス・メスの違い

皆さんは叩き潰した蚊がオスなのかメスなのかわかるでしょうか。これはすべてメスです。血を吸うのはメスだけで、吸った血のタンパク質を栄養にして卵を作って産

■水族館ではエサ

蚊の子どもは有名なボウフラで水たまりなどを覗くとよく発見できます。水族館ではボウフラは川の魚たちのエサで、ユスリカという人を刺さない蚊の幼虫。通称アカムシ。中国でエサ用に大量に繁殖され、「冷凍アカムシ」となって輸入されます。水族館でも冷凍

アカムシを毎日溶かして熱帯魚たちに与えています。忙しくて、魚が入っていない水槽を片付けられずにいると、すぐにその中でボウフラがわきます。さらにほうっておくと2週間ほどで蚊になってしまいうので急いですくって魚に与えると喜んで食べます。この放置水槽内で蚊になる瞬間のボウフラを見たことがあります。実際に見事で感動的でした。水面にニョロニョロ上がってきたボウフラの背中が一瞬にして割れて中から蚊が出てきます。

蚊になると作業中の私たちの血を吸いに飛んでくるので、叩いて展示水槽に落とすと魚たちはこれも競うようにして食べてしまいきます。おいしいのだろうか。

名称	とき	受付時間	対象、持ち物など(※母子手帳)
母子手帳の交付と妊婦相談 (☆希望者は歯科健診も可)	☆14日(金) 28日(金)	初妊婦 午後1時15分～1時30分 経妊婦 午後1時30分～3時 妊婦歯科希望者は2時15分まで	妊娠届出書を交付された方
妊婦歯科健診と歯科相談	14日(金)	午後2時～2時15分	(※)
パパママ教室2回目<予約制>	1日(土)	午前9時30分～9時40分	8月に1回目を受講した方 子育てハンドブック(※)
パパママ教室1回目<予約制>	29日(土)	午前9時30分～9時40分	子育てハンドブック、バスタオル(※)
母乳相談<予約制>	20日(木)	午後1時30分～3時	妊婦さん：妊娠中のお手入れの話、個別相談(※) 産婦さん：母乳の与え方(※)
子育て相談	24日(月)	午前9時30分～11時30分	栄養、歯科相談もできます(※)
もぐもぐ教室(離乳食前期)	20日(木)	午前9時50分～10時	5～6カ月児(※)
カミカミ教室(離乳食後期)	12日(水)		9～10カ月児(※)
幼児食教室(ぱくぱく教室)<予約制>	7日(金)		3歳児の親子
2歳児教室(のびのび教室)	14日(金)	午前9時45分～10時	2歳の誕生日児
はじめての歯科健診とフッ素塗布	7日(金)	午後1時～2時	1歳2～3カ月児
2歳児歯科健診とフッ素塗布	14日(金)	午後1時～1時30分	2歳～2歳3カ月児
4カ月児健診とBCG予防接種	13日(木) 27日(木)	午後0時50分～1時40分	予診票(※)
三種混合予防接種 (ジフテリア・百日せき・破傷風)	10日(月)・12日(水)・19日(水)・ 24日(月)・26日(水)	午後1時20分～ 2時20分	
ポリオ予防接種 (不活化ワクチン)	3日(月)・6日(木)・21日(金)		

※4カ月・1歳8カ月・3歳児健康診査は対象の方に個別通知します。

健康づくりいっしょにやろまい会

名称	とき	集合時間	集合場所	雨天時
蒲南コースを歩こう会	3日(月)	午前9時30分	本町公園(蒲南小の北東側)	勤労福祉会館
みんなで楽しく無理なく歩こう	10日(月)	午前9時	三谷町若宮公園時計塔前	中止
形原西浦の名所をめぐるウォーキング会	29日(土)	午前9時30分	西浦公民館	中止

健康インフォメーション

～地域で歯っぴー 大好きパパの歯みがきスクール～

「歯みがきを嫌がるお子さんにママが悪戦苦闘…」なんてことはありませんか？
そんな時はパパの出番！大好きなパパが上手に仕上げみがきができる、とっておきの教室を
開催します。ぜひご参加ください。

◆とき・ところ 各館午前10時30分～11時30分 ◆申し込み 保健センター

中央子育て支援センター	9月1日(土)	みや児童館	10月13日(土)
ちゅうぶ児童館	9月29日(土)	かたはら児童館	11月25日(日)

◆内容 保育士によるパパと子のふれあい遊び、歯科衛生士による歯の話・歯みがき指導

家族教室(統合失調症)のお知らせ

病気や対応法の理解を深めるために、家族教室を開催します。

◆とき 1回目 10月4日(木) 午後2時～3時30分
2回目 10月15日(月) 午後2時～4時
3回目 11月1日(木) 午後2時～4時

◆ところ ウィズ豊川(豊川市諏訪3丁目242)
◆対象 10代から30代の統合失調症の患者の家族など
◆定員 30人
◆申し込み 豊川保健所 ☎86・3626

イクメンパパへ
お知らせ!



**がん検診、ヤングエイジ健診を受けま
しょう。
受診票をご希望の方はご連絡ください。**

在宅医などへのお問い合わせ

在宅当番医(テレホンガイド) ☎67・2828
休日急病診療所 ☎67・2555
休日歯科・障がい者歯科診療所 ☎69・8020

健康トピックス



**大腸がん検診・乳がん検診・
子宮がん検診が無料で受けられます**



節目年齢の方を対象に、無料のがん検診事業を行っています。今までにがん検診を受けたことがない方も、この機会に受診しましょう。

がん検診はなぜ必要？

市では3人に1人が、がんのために命を失っています。
また、2人に1人ががんにかかると言われてます。

早期にがんを発見できる時間は限られます

早期がんとは大きさが直径2cmくらいまでのものをさします。
この2cmまでのうちに、がんを見つけることががんで命を失わないために大切なポイントです。

がんが2cm以内のうちは、ほとんど自覚症状がありません。

がん検診のメリットは、自覚症状のない早期にがんを発見できるということです。

また、がんは2cmの大きさになるまでに数年かかっているとも言われています。
このような理由から、年に1回はがん検診を受ける必要があるのです。
早期発見のために、ぜひこの機会に無料検診を受けましょう。



- ◆対象者：平成24年4月20日現在で住民票がある方で
大腸がん（平成24年3月31日の時点で）……40歳・45歳・50歳・55歳・60歳の方
乳がん（平成24年3月31日の時点で）……40歳・45歳・50歳・55歳・60歳の女性の方
子宮がん（平成24年3月31日の時点で）……20歳・25歳・30歳・35歳・40歳の女性の方
☆対象者には5月に「無料検診受診票」と「クーポン券」をお送りしました。
届いていない方は保健センターにご連絡ください。

- ◆受診方法：市から送付された「受診票」と「クーポン券」を受託医療機関に持参して受診してください。

- ◆受診期間：平成25年2月28日まで
〈上記対象者以外の方は、1年に1回（乳がん・子宮がんは2年に1回）有料で受診できます〉

種類	対象年齢	自己負担金
胃がん検診	40歳以上	2,700円
肺がん検診	40歳以上	1,000円
大腸がん検診	40歳以上	500円
前立腺がん検診	51歳以上奇数年齢	1,000円
子宮がん検診	20歳以上の女性	1,800円
乳がん検診	40歳以上の女性	1,500円

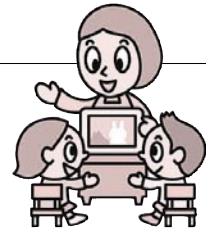


がん検診は市内の医療機関で受けることができます。がん検診希望の方には受診票をお送りしますので、保健センターにお電話ください。



9
がつ

遊びにおいでよ 児童館へ



りようじかん 午前9時～午後5時 おやすみ 2・9・16・23・30日(日)、17・22日(祝)

行事	絵本の読み聞かせ	体操親子遊び	遊びの会	子どもと家庭相談日
児童館名	幼 乳幼児向け 小 小学生向け			
みや 児童館 ☎67・0077	幼 毎週火 10時30分～ (11日お話おばさん) 小 4.11.25日(火) 19日(火) 16時～	●毎週金 10時30分～ リズム体操 ●毎週水 10時30分～ 赤ちゃんサロン	●毎週土 15時30分～ みんなで遊ぼう ●1、15日(土) 10時～ 将棋教室 ●6日(土) 15時30分～ 敬老の日ふれあいの会 (三谷デイサービス) ●27日(土) 15時30分～ 卓球教室	●11日(火) 14時30分～16時30分 ●25日(火) 10時～12時
ちゅうぶ 児童館 ☎68・0066	幼 25日(火) 10時30分～	●5・12・19日(火) 10時30分～ ●6・20日(火) 10時30分～ 赤ちゃんサロン ●26日(火) 10時30分～ 移動水族館 ●29日(土) 10時30分～ 歯みがき教室	●毎週土(土) チャレンジ工作 ●20日(火) 16時～ みんなで遊ぼう	●14、28日(金) 10時～正午
にしうら 児童館 ☎56・0450	幼 毎週火 10時30分～ 小 7日(金) 15時30分～	●毎週火 10時30分～ ●毎週水 10時30分～ ●6日(火) 10時～ 赤ちゃんサロン	●1日(土) 13時30分～ 卓球教室 ●13、27日(火) 15時30分～ みんなで遊ぼう	●5日(火) 14時30分～16時30分 ●19日(火) 10時～12時

りようじかん 午前9時～午後5時 おやすみ 3・10・24日(月)、18日(火)、17・22日(祝)

おおつか 児童館 ☎59・6671	幼 毎週金 11時45分～ 小 27日(火) 15時30分～	●毎週火(火) 10時30分～ ●21日(金) 10時30分～ そら豆パーク	●毎週水 15時30分～ みんなで遊ぼう ●1日(土) 14時～ 卓球教室 ●8日(土) 10時30分～ 将棋教室	●4日(火) 10時～12時
しおつ 児童館 ☎68・8515	幼 毎週金 10時30分～ (14日絵本おばさん) 小 25日(火) 15時30分～	●毎週水 10時30分～ (12日救急救命講習) ●19日(火) お話おばさん ●25日(火) 10時30分～ 赤ちゃんサロン	●6、13日(火) 15時30分～ 集団遊び ●15日(土) 13時15分～ 作ろう、遊ぼう ●20日(火) 15時30分～ おたのしみ会 ●29日(土) 10時30分～ 卓球で遊ぼう	●12日(火) 10時～12時 ●26日(火) 14時30分～16時30分
かたはら 児童館 ☎57・1422	幼 毎週火 11時30分～ 小 13日(火) 16時～	●毎週水 10時30分～ ●7、21、28日(金) 11時30分～ ●14日(金) 10時～ 赤ちゃんサロン ●27日(火) 10時30分～ 食育講座	●20日(火) 15時30分～ つんであそぼう ●27日(火) 15時30分～ みんなであそぼう	●13日(火) 10時～12時 ●27日(火) 14時30分～16時30分

りようじかん 午前9時～午後5時 おやすみ 4・11・18・25日(火)、17・22日(祝)

がまごおり 児童館 ☎67・8515	幼 毎週水 10時30分～ 小 27日(火) 15時30分～	●毎週水 10時30分～ ●9日(火) 10時30分～ パバとあそぼう	●6日(火) 15時30分～ みんなであそぼう ●8日(土) 14時～ 工作あそび ●13日(火) 15時30分～ おたのしみ会 ●20日(火) 15時～ ぬいものあそび ●29日(土) 14時～ 卓球あそび	●6日(火) 10時～12時
---------------------------------	-----------------------------------	---	--	----------------

お知らせ



講座・教室

市民パソコン教室

情報ネットワークセンター
☎ 66・1717

パソコンの知識と楽しみを広げる講座を開催します。使用OSはウィンドウズ7。受講レベルは1から3まであります。各講座の受講レベルを確認してお申し込みください。
◆はじめてのパソコン
電源の入れ方から、マウス、キーボードの使い方など基本操作を中心に学びます。
受講レベル1 パソコンにはじめてさわる方、基礎から勉強したい方
とき 10月6日～20日
毎週土曜日 全3回
午前9時30分～午後0時30分
受講料 4千円

◆さわってみようワード&エクセル
ワード・エクセル2007をひとつの講座で行います。両方のソフトを短時間で習いたいという方にお勧めです。
受講レベル2 マウス、キーボードなどのパソコンの基本操作を習得している方
とき 10月3日～24日
毎週水曜日 全4回
午前9時30分～午後0時30分
受講料 7千円
【各教室共通】

ところ 情報ネットワークセンター 情報研修室
対象 市内在住または在勤の方で、講座日程のすべてに参加できる方
定員 18人(定員を超えた場合は抽選)
その他 受講料にはテキスト代を含みます。
申し込み 9月20日(木)(必着)までにハガキ、ファクス、あいち電子申請・届出システム(インターネット)で

東日本大震災義援金について
市役所玄関内で受け付けています。

郵便番号・住所・氏名・年齢区分(例:50代など)・電話番号・希望の講座名を明記の上、情報ネットワークセンター「市民パソコン教室係」(〒443-0034 港町17-17 FAX 66-1817 ホームページ <http://www.city-gamagori.jp/site/nrc/pschool.html>)へ。
※QRコードを利用して、携帯電話からの申し込みもできます。(通信料は必要です)



割引 過去に同じ講座を受講したことがあり、講座使用テキストと同一のテキストを持参(提示)された方は受講料を割引し、テキストは配布しません。

※後日、受講案内のハガキを送付します。
※募集締め切り後も定員に満たない講座は申し込みを受け付けていますので、電話でご確認ください。ただし、案内ハガキは送付しません。
文化スポーツ課 ☎ 66・1222

やさしい韓国語講座

これから覚えたい方、ちょっと話してみたいなと思ってる方、基礎の基礎から楽しく学びましょう。
とき 10月7日～21日
毎週日曜日 全3回
午後2時～4時
ところ 市民会館中会議室など
講師 鈴木明花
対象 市内在住・在勤の方
定員 30人(定員を超えた場合は抽選)
受講料 千円
持ち物 筆記用具
申し込み 9月26日(水)までに文化スポーツ課へ。

BOAT RACE 蒲郡

ボートレースの収益金は市の財政に貢献しています。

		1	2	3	4	5	6	7	8	9	10	11	12	13	14	15	16	17	18	19	20	21	22	23	24	25	26	27	28	29	30	
		講	講	講	講	講	講	講	講	講	講	講	講	講	講	講	講	講	講	講	講	講	講	講	講	講	講	講	講	講	講	講
		日	日	月	火	水	木	金	土	日	月	火	水	木	金	土	日	月	火	水	木	金	土	日	月	火	水	木	金	土	日	
9月	蒲郡場外																															
	マヌリー BOATRACE杯争奪戦																															
	中京スポーツ杯争奪 第27回蒲郡ボートキング決定戦																															
	G1大潟大賞 開設59周年記念競走(鳴門)																															
	マヌリー BOATRACE杯争奪戦																															
	中京スポーツ杯争奪 第27回蒲郡ボートキング決定戦																															
	G1大潟大賞 開設59周年記念競走(鳴門)																															
	G1つばき賞王座決定戦 開設60周年記念競走(津)																															
	G1大潟大賞 開設59周年記念競走(鳴門)																															
	一般戦 (福岡)																															
	オール女子戦(宮島)																															
	一般戦(常滑)																															

ミニ統計 (H24.8.1 現在)

人口	男女計	40,552人
	男女計	41,948人
	計	82,500人
	うち外国人	2,095人
世帯数		30,548世帯
	うち外国人世帯	962世帯

※今月のミニ統計から、外国人住民を含めた総数を表示。

ユトリーナ蒲郡講座

環境清掃課 ☎57・4100

◆アクアフィットネス水中教室

とき 9月1日・15日
各土曜日 全2回
午後2時～3時

定員 15人

◆ワンポイント水中教室

とき 9月4日・11日・25日
各火曜日 全3回
午後2時～4時のうち1人10分程度

【共通事項】

ところ バーデゾーン
参加費 無料

※バーデゾーン利用料金(500円)は別途必要です。

申し込み 当日受付可。

◆第2期中健康教室

A心身リフレッシュコース
とき 9月25日～12月11日
毎週火曜日(11月13日・20日を除く)

午後7時～8時

B健康維持コース

とき 9月26日～12月12日
毎週水曜日(11月7日・14日を除く)

Cダイエット・体力強化コース

とき 9月26日～12月12日
午前10時30分～11時30分

毎週水曜日(11月7日・14日を除く)

午後7時～8時

D肩こり・腰痛緩和コース

とき 9月28日～12月14日
毎週金曜日(11月9日・16日を除く)

午前10時30分～11時30分

【共通事項】

各コース全10回(休館日は休講)

ところ ユトリーナ蒲郡

定員 各12人(申し込み順)

参加費 5千800円

申し込み 9月25日(火)までにユトリーナ蒲郡(☎57・0123)へ。

◆ヨガ教室(体験1回コース)

とき 9月26日(水)
午前10時30分～11時30分

定員 20人(申し込み順)

参加費 500円



◆ヨガ教室(10回コース)

とき 10月3日～12月19日
毎週水曜日(11月7日・14日を除く)

定員 20人(申し込み順)

参加費 5千円

持ち物 ヨガマットまたはバスタオル

◆足裏から健康教室

とき 9月25日(火)
午後2時～3時

定員 15人(申し込み順)

参加費 500円

◆フィットネスフラ教室

とき 9月19日(水)
午後1時30分～2時30分

定員 25人(申し込み順)

参加費 500円

◆簡単な生け花教室

とき 10月8日(祝)
午後2時～3時30分

定員 10人(申し込み順)

参加費 千300円(材料含む)

◆ベビーマッサージ教室

とき 10月2日(火)
午前10時30分～12時

定員 10人(申し込み順)

参加費 千500円

【共通事項】

ところ ユトリーナ蒲郡
申し込み 9月5日(水)からユトリーナ蒲郡(☎57・0123)へ。

ボランティアコーディネーター養成講座

安全安心課 ☎66・1156

災害時に住民のニーズを受け、多くのボランティアが円滑に活動するための災害ボランティアコーディネーター養成講座を開催します。

とき 9月23日(日)

午前10時～午後3時

ところ 市民会館 大会議室
対象 市内在住または在勤

で、災害時にボランティアコーディネーターとして活動をしていただける高校生

以上の方

定員 50人(申し込み順)

受講料 無料

申し込み 9月18日(火)までに

直接または電話、ファクス、Eメールで住所・氏名・年齢・電話番号を明記の上、

安全安心課(FAX 66・1118)

3 Eメール anzen@city.saganori.jp)へ。

amagori.jp)へ。



ご家族でどうぞ 糖尿病教室 9月

場所 ● 市民病院2階講義室
(月・金曜日の開催は市民病院2階会議室)

とき	講義内容
19日(木)	糖尿病とは・歯周病との関連
20日(金)	合併症、検査
21日(土)	飲み物とお砂糖の関係
24日(火)	今日からできる足の手入れ
25日(水)	薬と運動の話

※申込不要。各日ともに午後2時～3時。事前に院内売店でテキスト「糖尿病ってなあに」(200円)をご購入ください。糖尿病でない方もかまいません。

9月の休館日

図書館	3日(月)・10日(月)・21日(金)～30日(日)	市民会館	4日(火)・11日(火)・18日(火)・25日(火)
博物館	3日(月)・10日(月)・18日(火)・24日(月)	竹島水族館	4日(火)・11日(火)・18日(火)・25日(火)
情報ネットワークセンター 生命の海科学館	4日(火)・11日(火)・18日(火)・25日(火)	ユトリーナ蒲郡 海辺の文学館 記念館	3日(月)・18日(火) 4日(火)・10日(月)・18日(火)・25日(火)

障がい者スキルアップ講座

福祉課 ☎66・1106

在職障がい者の方を対象とした訓練の受講者を募集します。

◆簿記検定3級受験対策

とき 10月6日・13日

各土曜日 全2回

対象 在職障がい者の方で簿記を学習中で資格を取得したい方

申し込み期限 9月28日(金)

◆エクセル2007ビジネス活用

とき 10月20日・27日

各土曜日 全2回

対象 在職障がい者の方でエクセルの基本操作ができ実用的な帳票の作成方法を学びたい方

申し込み期限 10月12日(金)

【共通事項】

時間 午前9時～午後4時

ところ 愛知障害者職業能力開発校(豊川市一宮町上新

切33-14)

定員 各10人(応募者多数

の場合は抽選)

受講料 無料

申し込み 各申込期限までに郵送またはファクス、E

メールで訓練コース名、住所、氏名、電話番号、生年月日、障がいの程度を記入の上、愛知障害者職業能力開発校(☎93・2102 FAX93・6554 Eメールnovokukainatsuko@pr.efaiichi.jp)へ。

盲人ガイドヘルプ初心者体験講習会

福祉課 ☎66・1106

とき 10月25日(木)

午前10時～午後3時

ところ 勤労福祉会館

内容 盲人移動支援従事者指導員によるアイマスク体験およびガイドヘルプ体験などの指導

定員 20人(申し込み順)

参加費 250円(保険料)

申し込み 9月10日(月)～10月

5日(金)に、直接または電話、

ファクスで社会福祉協議会

(☎69・3911 FAX69・3903)へ。

育児講座

親子ふれあい遊び

児童課 ☎66・1107

とき 9月27日(木)

午前10時～11時

ところ 市民会館 東ホール

内容 親子で楽しめるふれあい遊び、工作

講師 とよかわ子育てネット理事 志村貴子

対象 市内在住の1歳～入園前のお子さんと保護者

定員 50組(申し込み順)

参加費 無料

申し込み 9月3日(月)から直

接または電話で西部子育て支援センター(☎57・8066)へ。

けんごろう体操教室

文化スポーツ課 ☎66・1222

無理のない運動で、健康を維持しましょう。

とき 9月8日、10月6日、

11月10日 各土曜日

午後3時～5時

ところ 市民体育センター

講師 小澤昌寛・石田富路・石田誠

定員 30人(申し込み順)

参加費 1回500円

持ち物 運動のできる服装・タオル

申し込み 9月1日(日)から参

加費を添えて市民体育セン

ター(☎69・3241)へ。



催し

第23回蒲郡市消防団放水競技大会

消防本部総務課 ☎68・0936

消防団放水競技大会は消防団員が日ごろの訓練成果を存分に披露することができるため、毎年、力が入った競技と熱い応援が繰り広げられます。市内の各分団から5人を1隊として編成し、全9隊が出場します。

市民の生命、財産を災害から守ることを使命とする消防団員の熱心な姿を、ぜひ、ご覧ください。

とき 9月23日(日) 午前8

時30分開始(小雨決行)

※雨天時9月30日(日)

ところ 蒲郡自動車学校教習

コース

その他 会場内に消防チビツ

コ広場(記念撮影・ゲーム

コーナー)を開設します。

※駐車場は自動車学校の西隣

虐待の通報

虐待などに関する相談や通報は…

対象者	通 報 先	
18歳未満の子ども (障がい児を含む)	児童課 ☎66・1107 家庭児童相談室 ☎66・1213	児童相談所(24時間対応) ☎0570・064・000
18歳以上65歳未満の障がい者	福祉課 ☎66・1106 FAX66・3130	障害者虐待防止センター ☎68・3612
	(夜間・休日) ☎66・1111 FAX66・1207	
65歳以上の高齢者	長寿課 ☎66・1105 FAX66・3130	地域包括センター 東部 ☎59・6790 中央 ☎69・3911 みらいあ ☎66・0800 西部 ☎58・1136

納 税

国民健康保険税(3期分)
後期高齢者医療保険料
(3期分)

納期限 10月1日(月)

◎口座振替払の方は預金残高の確認をお願いします。

※生命の危険など、緊急性が高い場合は警察(110番)または救急(119番)へ通報してください。

愛知工科大シンポジウム in 蒲郡

企画広報課 ☎ 66・1162

高潮や津波から生命・財産を守るため、三河湾に來襲する可能性のある最大級の台風・高潮・津波の最新予測結果を解説するとともに、東北大津波の被災事例に基づいた効果的な防災対策について紹介します。

とき 9月13日(木)

午後2時～5時

ところ 市民会館 中ホール

定員 500人

参加費 無料

問合先 愛知工科大学事務局

☎ 68・1135

豊橋断酒会結成40周年記念講演

福祉課 ☎ 66・1106

豊橋断酒会は、アルコール依存症に苦しむ人々や家族を支援し、酒害に関する啓発活動をを行っています。

とき 9月16日(日)

午後1時～4時

ところ 市民会館 中ホール

記念講演

「私の反省・感謝・報恩」

講師 和歌山断酒道場

上村千賀志

参加費 無料

問合先 豊橋断酒会事務局(古閑)

☎ 0532・88・45882

交通安全ポスター展

安全安心課 ☎ 66・1156

市内の小学校から募集した交通安全ポスターの優秀作品を展示します。

◆図書館展示コーナー

9月12日(水)～20日(木)

◆市役所玄関ロビー

9月21日(金)～10月12日(金)

ふるさと満喫まつり2012

都市計画課 ☎ 66・1141

とき 9月29日(日)

午前10時～午後4時

※小雨決行、荒天中止

ところ 東三河・ふるさと公園

内容 ふるさとスタンプラリー(参加賞プレゼント)、里山れすたらん、ジビエ料理、樹木医と歩こう、バルーンアート、どんぶり工作、ミニ電車など

参加費 無料

問合先 愛知県公園緑地課

☎ 052・954・6526

里山自然観察会

環境清掃課 ☎ 57・4100

さがらの森で、植物や野鳥の観察、渡りをする蝶「アサギマダラ」のマーキングなどを体験し、蒲郡のすばらしい里山の秋を楽しみませんか。

とき 10月20日(土)

午前9時～正午

ところ さがらの森周辺(現地集合)

講師 愛知こどもの国自然博物館館長(カラスの弁護人) 渥美守久

対象 市内在住の小中学生とその保護者(お子さんのみの参加はできません)

定員 30人(定員を超えた場合は抽選)

参加費 無料

持ち物 水筒、タオル、帽子、長袖シャツ、筆記用具など

申し込み 10月9日(火)までに

ハガキ、ファクス、Eメールで住所、参加者全員の氏名と年齢、電話番号を明記の上、環境清掃課(T443-8601 FAX57・3924 Eメールkanryo@city.gamagori.org.jp)へ。

三谷町イベント「ギョギョウランド」

地域の主婦や学生を中心に企画し、漁港活性化の担い手づくりを目的として開催します。「漁業のまち三谷」として干物を使ったステージ企画や子どもを対象とした楽しい企画もあります。

とき 9月22日(祝) 午前11時～午後4時

ところ 三谷漁港

内容

★ステージ企画

・市民によるオンステージ
・市内保育園児による歌と踊り
・楽器ワークショップ

★子ども企画

・トトまるのフワフワ
・西浦工芸「木のおもちゃ作り」
・屋台、駄菓子の販売
・漁船乗船体験

★飲食・物販

・おいしいお店による飲食、物品販売 移動販売カーが多数出店

★特別企画

愛知工科大学の学生によるロボット操作体験コーナー

★その他

・似顔絵コーナー
・なま絵詩人による絵言葉コーナー

参加費 無料(有料コーナーもあり)

問合先 NPO法人楽笑 理事長 小田泰久(☎66・0291)

農林水産課 ☎ 66・1126

警察署 便り

蒲郡警察署 ☎ 68・0110

警察の相談ダイヤル #9110

9月11日は「警察相談の日」

「警察安全相談」ってなに

犯罪などによる被害を未然に防止するための相談や、市民の皆さんの生活の安全と平穏に係る相談をいいます。

窓口に「ごいこあるの」

愛知県警察では、警察安全相談窓口として警察本部および全警察署に「住民コーナー」を設け、皆さんの相談に応じています。

「警察相談の日」ってなに

全国共通の相談専用電話番号「#9110」(シャープ きゅういち いち いち まる)にちなんで毎年9月11日を「警察相談の日」と定め、警察安全相談の利用促進を図っています。

「#9110」のかけ方は

ご家庭の電話(プッシュ回線のみ)や公衆電話、携帯電話、PHSで「110番」の前に「#91」をプッシュすれば、愛知県警察本部の住民コーナー(ただし、愛知県内で発信の場合)にダイレクトにつながります。

なお、ダイヤル回線および一部のIP電話からは「#9110」につながりません。その場合、「052・953・9110」までおかけください。

スタンプおじさんの 世界切手めぐり

図書館 ☎69・3706

世界中の切手を動物、昆虫、花、乗り物、スポーツなどテーマ別に展示。楽しいイベントも開催します。

とき 8月29日(水)～9月9日(日)

※最終日は午後5時まで

ところ 図書館展示コーナー

◆がまごおり何でも出前講座

郵便番号に隠されたヒミツ
あなたの知らないもう一つの郵便番号を、映像とヒミツの道具で解説します。

会場内に珍しい切手も展示

します。お楽しみに！

とき 9月7日(金)

午後2時～3時

講師 郵便事業(株)蒲郡支店

職員

定員 15人

◆スタンプおじさんの切手サ

ロン

スタンプおじさんと切手
トークをしませんか? 思い出
の一品をお持ちの方、昔集め
ていたよという方、どなたも
大歓迎! 大人向けのサロンで
す。

とき 9月8日(土)

午後2時～3時30分

講師 スタンプおじさん

定員 15人

◆スタンプおじさんの切手ワ

ークショップ

クイズやゲームで、キミも
切手博士になれるかも!? 切手
整理の方法も伝授します!

とき 9月9日(日)

午後2時～3時

講師 スタンプおじさん

対象 市内の小学生(1～

3年生は保護者同伴)

定員 10人

【共通事項】

ところ 図書館 別館

参加費 無料

申し込み 8月29日(水)から直

接または電

話で図書館

へ。



月例茶会

文化協会 ☎68・5509

文化スポーツ課

とき 10月14日(日)

午前10時～午後3時

ところ 市民会館内三興庵

席主 表千家 桜木宗峯

茶券 1席500円

※当日券のみ三興庵で販売

S/L写真と鉄道ミニ チュア機関車展

博物館 ☎68・1881

とき 9月15日(土)～17日(祝)

午前10時～午後5時(初日
は午後1時から、最終日は
午後4時まで)

ところ 博物館ギャラリー

内容 「蒲郡S/Lを守る会」

の協力で、博物館ギャラリー
に機関車などの鉄道模型
を走らせます。D51の写真
パネルや鉄道グッズの展示
も行います。

入場料 無料

第3回「上ノ郷城跡」観月会

博物館 ☎68・1881

「上ノ郷城跡を愛する会」

主催のお月見の会です。古城
で自由に名月を愛でてくださ
い。

とき 9月30日(日)

午後6時～ ※雨天中止

ところ 上ノ郷城跡本丸(神

ノ郷町城山地区)

参加費 無料

持ち物 シート、飲食物、懐

中電灯など

申し込み 不要。各自で直接
現地へお集まじください。

ジーキューブ ミュージック・フェスティバル

とき 10月14日(日)

ところ 市民会館大ホール

◆【第一部】親子のファミリーコンサート

時間 午後2時～3時30分

入場料 無料

演奏者 エミュウインドアンサンブル、トリプルHビッグバンド

曲目 愛のあいさつ、ディズニーメドレー、名探偵コナンの

テーマ、Get it on! フニクリ・フニクラ、ハナミズキetc.

※先着50人(小学生限定)は、休憩中ロビーにて楽器作り体

験ができるよ!

※先着50人(中学生限定)は、舞台上の特別席で演奏が聴け

るよ!

※休憩中ロビーで楽器演奏体験コーナーもあるよ!

◆【第二部】フェスティバルコンサート

時間 午後6時30分～8時30分

入場料 小中学生 500円 ※保護者同伴

高校生以上 800円

※未就学児の入場はご遠慮願います

サクソ奏者 桜井牧男(名古屋芸術大学講師)

演奏者 ジーキューブ・フェスティバルウィンドオーケストラ、

プロのアンサンブル(4グループ)

曲目 歌劇「カルメン」より、ロンドンデリーの歌
威風堂々第1番、チャルダッシュ(サクソソロ)
マンボ No.5 etc.

※先着200人にリコーダープレゼント!(合同演奏有)

◆プロ演奏家による楽器別講習会

各楽器のプロの演奏家が、音の出し方や構え方などを教え
ます。日ごろ悩んでいることを一気に解決できるチャンス!

時間 午前9時～正午

ところ 市民会館内各会場(集合場所:大ホールロビー)

対象 市内の小中学生と高校生

受講料 無料(受講された方は第二部のフェスティバルコンサ
ートへの招待券を進呈。第二部に同伴される小中学生の保
護者の方は、有料となります。)

募集パート フルート、オーボエ、クラリネット、サクソフォ
ン、トランペット、ホルン、トロンボーン、チューバ、打楽器、
コントラバス

定員 各パート10人程度(定員を超えた場合は抽選)

申し込み 9月30日(日)までにファクスで、氏名、学校名、
学年、電話番号、受講したいパート、聞きたいことを明記の
上、ジーキューブ音楽顧問(林啓之:FAX69・0838)へ。

問合先 ジーキューブ音楽顧問 林 ☎080・3677・5302

※この事業は、平成24年度蒲郡市市民企画公募まちづくり事
業助成金を受けて実施しています。

企画広報課 ☎66・1162



2012

ぎふ清流国体 セーリング競技大会

輝けはばたけだれもが主役

ぎふ清流国体が下記の日程で開催されます。蒲郡市では、唯一の県外開催競技として、セーリング競技が開催されます。

会場では大塚小学校と三谷東小学校の児童、がまごおり花フル会の皆さんが育てた花で来場者をおもてなしします。

また、開始式ではちゃらぼこや大塚小学校の児童によるミナモダンスのパフォーマンスがあります。

みんなで会場へ行って応援しましょう。

と き **10月4日(木)～7日(日)**

開始式：10月3日(水) 午後4時30分～

ところ 海陽ヨットハーバー

種 目 470級(成年男子)

国体シングルハンダー級(成年男子)

国体ウィンドサーフィン級(成年男女)

セーリングスピリッツ級(成年女子/少年男女)

シーホッパー級スモールリグ(成年女子/少年男女)

問合先 ぎふ清流国体セーリング競技事務所(☎65♦8024)

ホームページ <http://www.gifukokutai2012.jp/>



文化スポーツ課 ☎66♦1222

第2回蒲郡市・高山市交流企画

秋の高山祭

参加者募集

市では、昨年度岐阜県高山市と、観光、防災協定などさまざまな連携をしました。今夏も、納涼花火大会などの観光に、高山から多くの方が訪問されました。今回、高山市の協力で、秋の高山祭ツアーを企画しました。

総勢数百名におよぶ祭行列は、鬨鶏楽(とうけいらく)、袴姿(かみしもすがた)の警固など伝統の衣装を身にまとい、お囃子や雅楽、獅子舞に先導され祭地域をまわり、夜に入ると各屋台はそれぞれ100個にもおよぶ提灯を灯し、艶やかに夜の闇を飾ります。飛騨人の意気が高まる高山祭に、ぜひ出かけてみませんか。

◆と き **10月9日(火)・10日(水)** 1泊2日

◆定 員 40人(最少催行人数：30人)

◆行 程

【10月9日(火)】

蒲郡駅(南口) 飛騨高山まつりの森
8:00 (貸切バス) 12:00

宿泊

秋の高山祭見学 高山グリーンホテル (宵祭)

16:30

【10月10日(水)】

高山グリーンホテル 白川郷合掌村 食事処いろいろ
10:00 11:00 12:00

蒲郡駅
17:00

◆料 金 大人1人/()はこども

4・5名様1室	3名様1室	2名様1室
33,800円 (27,500円)	35,800円 (29,000円)	37,800円



◆申込・問合先 9月14日(金)までに、(株)ジェイアール東海ツアーズ 粥川(☎052♦564♦2433)へ。
受付時間：午前10時～午後5時(平日)

観光商工課 ☎66♦1120



スポーツ

文化スポーツ課 ☎66・1222

フォークダンス教室

とき 9月19日、10月3日・17日 各水曜日 全3回
午後1時30分～3時30分
ところ 市民体育センター
第4会議室

対象 市内在住・在勤の方
定員 30人(申し込み順)
参加費 600円

申し込み 9月1日(土)～15日(土)に参加費を添えて市民体育センター(☎69・3241)へ。



女性バドミントン教室

とき 9月24日～10月29日(10月8日を除く)
毎週月曜日 全5回

午前10時～正午

ところ 市民体育センター競技場

対象 市内在住・在勤の一般初心者および中級者の女性

定員 50人(申し込み順)
参加費 千500円

申し込み 9月1日(土)～21日(金)に参加費を添えて市民体育センター(☎69・3241)へ。

陸上・テニスの基礎実技講座

とき 9月22日(祝)
午後7時30分～9時

ところ 市民体育センター競技場

対象 小学1年～3年生
定員 40人(申し込み順)

参加費 500円(当日)
申し込み 9月3日(月)～20日(木)に市民体育センター(☎69・3241)へ。



募集

平成24年度市民文化祭参加者募集

文化協会 ☎68・5509
文化スポーツ課

市内在住・在勤の方なら、どなたでも参加できます。

部門	出品・参加規定
絵画	1人2点以内。額装。ただし、60号以上は1点。最高120号まで。
水墨画	1人1点。軸装または額装。
書道	1人2点以内。軸装または額装。小画仙全紙大以内。別サイズは要承認。
写真	1人1点。額装またはパネル張。四ツ切以上全紙まで。デジタル写真可。
卓月	1人1席
盆栽	1人2席以内
水石	1人3点以内。産地、銘を記入。

工芸 1人1点。作品の大きさは事前にご相談ください。

菊花 花壇花12鉢、4鉢、盆栽花、だるま。

華道 1人1点

短歌 近作1首。未発表作品。ハガキに作品と住所・氏名・電話番号・歌会(11月4日)への出欠を明記。

俳句 ①募集句の部・当季雑詠 2句未発表作品。ハガキに作品と住所・氏名・電話番号を明記。 ②当日句の部・当季雑詠 2句未発表作品。句会当日(11月10日)会場受付。

文化財めぐり とき…11月21日(水) 奈良古刹を訪ねる…東大寺大仏殿 戒壇院 興福寺など 参加費…7千500円 ※10月17日(木)までに往復ハガキで

スポーツ写真コンクール作品募集

文化スポーツ課 ☎66・1222

各種スポーツ競技の力強く躍動する瞬間などの写真を募集します。

作品 白黒・カラー写真四ツ切(サービス四ツ切可)またはA4で未発表のもの(1人3点以内)。デジタルカメラの作品も可。ただし加工作品は不可。

応募資格 市内在住・在勤の方

応募方法 9月3日(月)～11月4日(日)午後5時(必着)までに市民体育センター(☎69・3241)へ。

入選発表 11月8日(木)以降に、ハガキで入選者へ通知します。特選1点、準特選2点、入選5点、佳作10点ほか参加賞。 ※佳作以上の著作権は主催者が保有します。

写真展 11月8日(木)～平成25年1月18日(金)の期間に、市民体育センター、市役所口ビーほかで開催します。

○出品目録、プログラム、作品に氏名を明記します。申し込み 特に明記していない場合は、9月28日(金)までに電話、ファクスで市民会館内文化協会事務局(FAX 68・5509)へ。

日本語スピーチコンテスト参加者募集

文化スポーツ課 ☎66・1167

とき 11月18日(日)

午後1時30分～4時

ところ 情報ネットワークセンター メディアホール

テーマ 自由

時間 小・中学生の部：3分以内(約800字)、高校生以上一般の部：5分以内(約千字)

参加資格 日本語が母国語ではない小学生以上の方(外国籍で、家庭内の日常会話の大半が母国語であること)

審査方法 第一次：書類審査
当日：スピーチ
申し込み 10月15日(月)(必着)
までに申込書と原稿を郵送、ファクスまたはEメールで蒲郡国際交流協会多文化共生部会事務局文化スポーツ課(〒443-8600 FAX66・1199 Eメール bunsपो@city.samagori.gr.jp)へ。第一次合格者へは、10月26日(金)までに連絡します。

その他 高校生以上一般の部、小・中学生の部上位入

賞者は平成25年1月20日(日)開催予定の第3回東三河日本語スピーチコンテスト(蒲郡市民会館東ホール)に出場していただきます。



発達障がいのある方の保護者対象「おしゃべり会」募集

福祉課 ☎66・1106

子育てで生じる悩みなどを同じ立場の参加者とおしゃべりしてみませんか。

とき 9月23日(日)

午後1時～3時

ところ 勤労福祉会館

参加費 500円(資料代)

定員 10人

申し込み 9月22日(祝)までに、発達障がい者地域自立支援の会グループアップ福田(☎0532・751342)へ。

第20回フリーマーケットin蒲郡 出店者&ボランティアスタッフ募集

◆出店者募集

とき 12月2日(日)午前10時～午後2時

ところ 市民会館 東ホールほか

募集件数 約65区画(1区画1.7m×1.7m)、募集件数を超えた場合は抽選

参加料 500円(事業説明会時に納付)

出店資格 市内在住で18歳以上の個人またはボランティア団体の方。ただし、商売にしている方は不可。

出品物 こども用品、家庭用品、衣類、贈答品、アクセサリ、書籍など。ただし、生き物、飲食物、薬品などは不可。

申し込み 9月28日(金)(当日消印有効)までに往復ハガキに住所・氏名(ふりがな)・年齢・電話番号・主な出品物を明記の上、(〒443-8601 環境清掃課)へ。

※申し込みは1世帯1枚に限る。

※ボランティア団体の方は直接環境清掃課(クリーンセンター)へ。

【公開抽選会および事業説明会】

公開抽選会で当選者と区画を決定します。

とき 10月31日(水) 受付時間：午後6時15分～6時45分

ところ 市民会館 東ホール

◆ボランティアスタッフの募集

蒲郡リサイクル運動市民の会では、フリーマーケットin蒲郡のお手伝いをしていただけるボランティアスタッフ(理事)を募集します。

なお、スタッフとして活動していただける方は、フリーマーケットの出店スペース(1ブース)が抽選なしで利用できます。

募集人数 若干名

活動内容

・リサイクル運動市民の会理事会への参加(平日年3回程度開催予定)

・「フリーマーケットin蒲郡」公開抽選会の運営

・「フリーマーケットin蒲郡」の準備、後片付け など

申し込み 9月28日(金)までに直接またはFAX、郵送で応募用紙(環境清掃課または市ホームページにあります)を環境清掃課(〒443-8601 FAX57-3924)へ。

環境清掃課 ☎57・4100

ぎふ清流国体セーリング大会おもてなしクリーニングアップ作戦参加者募集

観光商工課 ☎66・1120

10月4日(木)～7日(日)、ヨットハーバーで「ぎふ清流国体セーリング大会」が開催されます。大会開催前に海陽ヨット

トハーバー周辺のごみゼロ活動を実施します。ボランティア参加者を募集します。

とき 9月22日(祝)

午前9時～10時

ところ 海陽ヨットハーバー

申し込み 不要。直接、海陽ヨットハーバークラブハウ

ス前に集合ください。

その他 ごみ袋以外は、各自

でご利用をお願いします。
問合せ 蒲郡市観光協会
☎68・2526



社会人入学希望者を募集します

看護専門学校 ☎67・9103

ソフィア看護専門学校は、社会人を対象とした平成25年度入学希望者を募集します。

出願方法 10月15日(月)～26日(金)(必着)に申込書を郵送でソフィア看護専門学校(〒443-0003 五井町高立田3)へ。

試験日 11月10日(土)
募集人員 若干名
学校案内・募集要項の配布

学校窓口でお渡しします。郵送希望の方は、郵便番号・住所・氏名を明記した返信用封筒(角型2号・縦33cm×横24cm)に200円切手を貼り、募集要項希望(社会人入学試験)と記載し、ソフィア看護専門学校へ。
※応募条件など詳しくは、ソフィア看護専門学校へ。



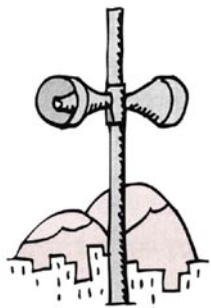
その他の情報

防災行政無線などを用いた全国一斉の緊急情報の伝達試験

安全安心課 ☎66・1156

市では、地震・津波や武力攻撃などの災害時に、全国瞬時警報システム(J-ALERT)から送られる国からの緊急情報を、さまざまな情報伝達手段を用いて確実に皆さんへお伝えするために、防災行政無線および防災行政ラジオの試験放送を行います。蒲郡市以外の地域でも、全国的にさまざまな情報伝達手段で試験が実施されます。ご理解をお願いします。

とき 9月12日(水)
午前10時ごろ、10時30分ごろの2回



秋の交通安全市民運動 9月21日～30日

安全安心課 ☎66・1156

秋は行楽やスポーツの絶好の時期となり、外出する機会も増えるなど人や車の動きが活発になります。この時期は、日没時刻が増しに早まります。夕暮れ時から夜間にかけて高齢者を始めとした交通弱者が交通事故にあう危険が高まりますので注意しましょう。

〈運動の基本〉
子どもと高齢者を交通事故から守ろう

〈取組重点〉

- 夕暮れ時と夜間の歩行中・自転車乗車中の交通事故をなくそう
- すべての座席でシートベルトとチャイルドシートを正しく着用しよう
- 飲酒運転を根絶しよう

手当を振り込みます

児童課 ☎66・1108

市遺児手当の9月期支払分(4月～9月分)を9月28日(金)以降に受給者指定の金融機関に振り込みます。確認してお受け取りください。

東三河一丁食農先導士養成拠点の形成

農林水産課 ☎66・1126

◆公開シンポジウム
とき 9月29日(土)
午後1時～4時40分
ところ 新城文化会館小ホール

テーマ 植物工場と農商工連携、農業の6次産業化
講師 豊橋技術科学大学 特任教授 三枝正彦
定員 400人(申し込み順)
参加費 無料

◆受講生(5期生)募集

生産環境に左右される農業に豊橋技術科学大学の培った先端的技术化学の情報と工学技術を体系的に導入し、一丁生産管理・一丁経営管理のできる人材を養成します。

受講期間 12月～平成26年3月(2年間)

内容 教室講義、eラーニング、実務訓練
定員 15人
募集期間 10月1日(月)～22日(月)

〔申込・問合せ先〕 豊橋技術科学大学 先端農業・バイオリサーチセンター内 東三河一丁食農先導士養成拠点

河一丁食農先導士養成拠点

の形成事業推進室

☎0532・44・6655

平成25年度私立幼稚園入園資料の配布

教育委員会庶務課 ☎66・1166

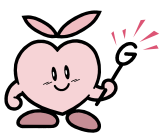
■入園関係資料の配布
蒲郡あけぼの幼稚園、蒲郡あさひこ幼稚園は9月3日(月)以降に、木船幼稚園は9月4日(火)以降に、各幼稚園で配布します。また教育委員会庶務課および児童課窓口にもあります。

■入園説明会の日程

- 《蒲郡あけぼの幼稚園》
9月7日(金)午前10時
☎66・1511
- 《木船幼稚園》
9月10日(月)午前10時15分
☎69・4418
- 《蒲郡あさひこ幼稚園》
9月12日(水)午後2時
☎66・5300

※説明会の問い合わせは各幼稚園へ。

■入園願書受付
10月1日(月)以降、各幼稚園で受け付けます。



事業主の方へ

「中退共」で退職金準備を

観光商工課 ☎ 66・11119

中退共制度は中小企業で働く従業員のための外部積立型の国の退職金制度です。

●安心 国の制度で、さらに掛金の一部を国・市が助成。

●有利 掛金は全額非課税、手数料も無料です。

●簡単 社外積立で管理が簡単、納付状況や退職金試算額などをお知らせします。

※パートタイマーさんや家族従業員も加入できます。

問合先 (独)勤労者退職金共済機構名古屋退職金相談コーナー (〒461-0004名古屋市中区葵3-15-31住友生命千種第3ビル2階 ☎052・856・8151)

「知の拠点」を見学しませんか

観光商工課 ☎ 66・11119

次世代モノづくり技術の創造・発信の拠点である「知の拠点」を見学しませんか。

ところ 知の拠点(豊田市八草町秋合1267-1)

内容 施設見学、高度計測

機器の紹介、シンクロトロンの利用施設の見学など
申し込み あいち産業科学技術総合センター管理課 ☎0561768302へ。

働く未来を考えると 就業構造基本調査にご協力ください

観光商工課 ☎ 66・11119

日本の就業構造を明らかにするため、10月1日を調査日として就業構造基本調査が実施されます。9月中旬に調査員証を携帯した調査員が皆さんのお宅に伺いましたら、調査にご協力をお願いします。

この調査は5年ごとに実施され、調査対象は全国約47万世帯の15歳以上の者約100万人です。
調査のポイント
近年の社会情勢の変化に合わせた調査項目を設けています。

① 少子高齢社会における就業と育児・介護の関係

② 非正規雇用の実態把握

③ 学卒時の経済情勢と就業実態の関係

④ 東日本大震災と雇用の関係
調査事項は、統計を作成するためだけに使用され、秘密

は厳守されますので、調査へのご理解とご協力をお願いします。

土地・家屋の調査にご協力を

税務収納課 ☎ 66・11114

新築・増築・取り壊しなどを行った家屋の調査を実施しています。税務収納課職員が伺って、建築確認申請書、見積書などの資料を見せていただくことがありますので、ご協力をお願いします。

次の場合は税務収納課までお知らせください。

● 家屋を新築・増築・取り壊したとき

● 家屋の利用方法を変更したとき(店舗などを居住用建物へ変更、居住用建物の全部または一部を店舗などへ変更したとき)

● 土地の利用方法(現況地目)を変更したとき(住宅用地を畑へ変更、畑を駐車場へ変更したときなど)

※土地利用が居住用住宅地・非居住用住宅地により税額の算出方法が異なり、居住用住宅用地と認められると税額が軽減される場合があります。

国民年金保険料「後納制度」が始まります

保険年金課 ☎ 66・1101

これまで、国民年金保険料を納め忘れたまま2年を超える保険料を納めることができず、本年10月から3年間に限り、過去10年以内の納め忘れた保険料を納めることができる「後納制度」が始まります。

将来の年金額を増やしたり、年金の受給権につなげることができるようになります。詳しくは豊橋年金事務所または国民年金保険料専用ダイヤル ☎0570011050へお問い合わせください。

問合先 豊橋年金事務所 ☎0532334118

全国一斉「高齢者・障害者の人権あんしん相談」強化週間

市民課 ☎ 66・11110

虐待やいやがらせ、差別などでお困りの高齢者や障がい者の方、周りでそういったことを見聞きしたという方、電話による相談に応じます。秘密厳守です。

とき 9月10日(月)～16日(日)
午前8時30分～午後7時
(土・日曜日は午前10時～午後5時)

相談員 人権擁護委員

相談専用電話 ☎0570003110(相談専用)

問合先 名古屋法務局人権擁護部 ☎0529528111
(内線1470)

「法の日記念事業」 司法書士による 登記・法律無料面接相談

市民課 ☎ 66・11110

とき 10月6日(出) 午前9時30分～午後0時30分

ところ 市民会館 中会議室
内容 相続、贈与、登記、多重債務、敷金返還、夫婦や親子の問題、遺産、成年後見、遺言の作成などの相談

申込・問合先 予約制

愛知県司法書士会東三河総合相談センター ☎0532545665(平日：午前9時～午後4時)

ペットと共に暮らす 動物愛護週間 2012

環境清掃課 ☎57・4100

9月20日～26日は動物愛護週間です。「動物は命あるもの」と認識し、人間と動物が共に生きる社会や、その動物に適した飼い方、扱い方を考えてみる週間です。

皆さんは「地域ねこ活動」をご存じでしょうか？

これは飼い主不明のねこ、いわゆるのらねこが、ふん尿などで庭を荒らす、鳴き声などが気になるなどのトラブルに対し、地域住民が主体となって、動物愛護ボランティアなどの協力を得ながら、

- ①不妊・去勢手術をする
- ②適切な餌やりをする
- ③餌場の清掃・管理をする
- ④トイレなどを設置し、ふん尿の始末と管理をする
- ⑤地域で協力し、この①～④を継続し実施する活動です。

のらねこの多くは、飼いねこが捨てられ、増えたりしたものです。飼い主の方が責任を持って飼うのはもちろん、今地域にいる飼い主のいないねこを排除するのではな

私たち人間と同じ「命あるもの」としてとらえ、地域の中でねこを適正管理し、問題を解決しましょう。

◆犬のフン禁止看板をお渡しします

敷地周辺に犬のフンをされて困っている方に、看板をお渡しします。A3サイズのラミネート加工したもので、設置は各自でお願いします。必要の方は環境清掃課(クリーンセンター内)へお越しください。

◆動物愛護週間の催し
○動物慰霊祭

人と生活を共にしたペット動物など、人にやすらぎを与えてくれたすべての動物たちの霊を慰めるため、動物慰霊祭を行います。

とき 10月4日(木)
午後1時30分～
ところ 市斎場
その他

・献花方式で行います。花はこちらでご用意します。
・供物などはご遠慮ください。

問合せ 蒲郡市獣医師会事務局 ☎57・0700



公園グラウンド 芝生養生のため利用停止

文化スポーツ課 ☎66・1222

公園グラウンド芝生の養生のため競技場の利用を停止します。

なお、公園グラウンドフィールド内の一部利用やトラックの利用は可能です。

予約システムでの申し込みはできません。

期間 10月8日(祝)～28日(日)
問合せ 公園グラウンド事務所 ☎57・2711

9月10日は「下水道の日」

下水道課 ☎66・1138

下水道の大切さと正しい使い方やPRする街頭活動を行います。

とき 9月10日(月)
午後4時～5時

ところ サンヨネ蒲郡店
内容 下水道のPR活動・啓発グッズの配布

問合せ 下水道課、愛知県東三河建設事務所都市施設整備課 ☎053・252・1390

9月10日は「屋外広告物の日」

都市計画課 ☎66・1142

9月1日～10日は、「屋外広告物適正化週間」です。

はり紙、はり札、立看板、広告板、壁面広告、屋上広告など、屋外広告物の設置には、街の美観を守るため、屋外広告物条例による一定の制限があります。

設置場所により規制の内容が異なるため、不明な点は、都市計画課屋外広告物担当にお問い合わせください。

愛知県内で屋外広告業を営むためには、事前に知事の登録を受ける必要があります。
屋外広告物条例を守り、美しい愛知づくりを進めましょう。

第4回危険物取扱者試験

消防本部予防課 ☎68・0938

とき ①10月7日(日)②10月8日(月)

ところ ①豊橋市内②名古屋市内

対象 一般(高校生を含む)試験の種類 甲種・乙種全類・丙種

申し込み 9月5日(水)までに、願書(消防本部、消防署東部・西部出張所)にありま

す。を直接または郵送で消防試験研究センター愛知県支部(〒461-0011名古屋市中区白壁1-50愛知県白壁庁舎内)へ。

電子申請(<http://www.souo-shiken.or.jp>)もできます。

三河市民オペラ「トウランドット」市民ボランティアスタッフ募集

企画広報課 ☎66・1162

平成25年5月5日(祝)・6日(祝)に東三河5市共催による公演を行います。本公演までに各市で全7回開催されるオペラセミナーやその他の行事に可能な範囲でお手伝いいただける市民ボランティアスタッフを募集します。

申し込み 9月20日(木)までに電話またはメールで三河市民オペラ制作委員会 ☎090・4466・2800(鈴木)Eメール mikawa_opera@yahoo.co.jp へ。
※それ以降も随時募集しています。

交通安全「はがき作戦」を実施します

安全安心課 ☎ 66・1156

交通事故防止、交通安全意識の向上を図るため、小中学生3千841人が、はがきにメッセージを書きました。秋の交通安全市民運動期間中に高齢者の皆さんに発送します。はがきの有無にかかわらず、常に交通安全を意識し、交通事故にあわないよう気をつけましょう。

中部市民センター廃止・蒲郡公民館建設のお知らせ

行政課 ☎ 66・1155

中部市民センターは、老朽化のため来年度に取り壊し、蒲郡公民館として新築する予定です。関係者にはご迷惑をおかけしますが、ご理解、ご協力をお願いします。

図書館特別休館

図書館 ☎ 69・3706

特別整理期間のため、9月21日(金)～30日(日)を休館します。ご迷惑をおかけしますが、ご協力をお願いします。

みなとオアシス がまごおり SEA SIDE JAZZ FESTIVAL



沈む夕日と海に浮かぶヨットを眺めながら素敵な音色と潮風、そしておいしい料理と飲み物でジャズを楽しみませんか？

- ◆とき 9月16日(日) 午後4時～
- ◆ところ みなとオアシス 竹島ふ頭特設ステージ
(小雨開催、荒天時は市民会館大ホール)
- ◆入場料 前売り1,500円(当日2,000円)
※QRコードを利用して、携帯電話からの申し込みもできます。(通信料が別途かかります)



企画広報課 ☎ 66・1162



故大場進さん 叙位「従五位」伝達

5月26日に逝去された、元蒲郡市長で名誉市民の故大場進さんに従五位が授与され、8月10日に愛知県庁において、叙位伝達式が行われました。大場さんは、昭和57年2月に蒲郡市長に初当選され、3期12年にわたり市の発展に貢献されました。その間、道路整備や福祉施策等にご尽力され、数多くの功績を残されました。平成10年春には勲四等瑞宝章を、平成11年には蒲郡市功労者表彰を受賞されました。また、平成12年には、6人目の名誉市民に推挙されました。このたびの叙位は、大場さんの生前の功績に対して贈られたものです。

秘書課 ☎ 66・1161

地域の伝統芸能の紹介 東小江常会「チャラボコ」

博物館 ☎ 68・1881

東小江常会には、蒲郡市制前の旧小江村のころから引き継がれた伝統芸能として、チャラボコがあります。

山車は、舟の形をしており、大正5年に建造されたものです。終戦後、太鼓のたたける人だけで活動されてきましたが、祭りを見直していこうという動きに合わせて、昭和55年に保存会が作られました。



太鼓などを更新・・・

チャラボコ太鼓の保存会の人々によって、継承者のなかった横笛も復活させるとともに、曲を五線譜に表現し、子どもたちにも継承しやすくしました。しかし、地域をあげて活動しているものの、太鼓や笛の数には限りがあり、いろいろなものを工夫して代用しながら練習しました。今回、(財)自治総合センターによる、宝くじ助成一般コミュニティ助成事業の支援を受け、太鼓、衣装、道具などを更新しました。



今年度は、新しい太鼓、衣装などを使用して盛大に小江神社の夏祭りが行われました。八百富神社の祭礼でも奉納されます。皆さんも一度ご覧ください。

ラグーナ情報

イベント情報

〈ラグナシア〉

- 「ONE PIECE メモリアルログ新世界編突入!! in ラグナシア」
と き 9月15日(土)～平成25年3月3日(日) ※休園日あり
料 金 ラグナシア入園券
大人(高校生以上) 1,600円 小中学生 900円
幼児(4歳以上) 700円 ※その他各種チケットあり
- 内 容 あのイベントがパワーアップして、装いも新たにラグナシアへ帰ってきました。
マリンフォード頂上決戦から魚人島までの麦わらの一味の冒険を再現した体験型イベント。

〈フェスティバルマーケット〉

- 「プレミアムカード会員」第2期会員を9月30日(日)まで募集します。
特典の詳細は、ホームページをご覧ください。

〈タルコ ラグーナ〉

- 10周年蒲郡市民感謝DAY
と き 毎月10日(8月を除く)
対 象 市内在住・在勤の方(本人のみ/確認できるものをお持ちください)
内 容 宿泊・プログラム10% OFF + 1,000円OFF

〈ラグーナの湯〉

- 季節の湯
土曜・休日に、月ごとにさまざまな「季節の湯」を用意し、自然素材を用いた季節感あふれる特別湯をお楽しみいただけます。9月は「月桂樹の湯」です。
- 10周年蒲郡市民感謝企画
と き 平日(8月を除く) 対 象 市内在住・在勤の方(本人のみ/確認できるものをお持ちください)
料 金 大人800円、小学生400円(通常 大人1,000円、小学生500円)



©尾田栄一郎/集英社・フジテレビ・東映アニメーション

施設情報

〈ラグーナ フェスティバルマーケット おさかな市場〉

“ここに来ればいつも何か新しい発見がある!”をコンセプトにした海辺のショッピングモール。地元の新鮮な魚介類を揃えた「おさかな市場」は、1Fフロアの約500坪のエリアに24店舗が並び、市場の威勢のいい臨場感が体験できます。アサリやアカザエビ、メヒカリ、キス等新鮮な魚介類と干物などの特産品が盛りだくさんで、中央にある120席のイーフトインコーナー「海鮮たべりん広場」では、海鮮丼、お寿司、うな井、天井、浜焼きなどをその場で買って食べる事ができます。その他、蒲郡みかんを使ったジュースやお菓子、えびせんべいといった地元ならではの土産物や昔なつかしの駄菓子なども充実し、買い物客の目を楽しませています。

次号の施設案内は、地中海料理「ラ・メゾンブランシュ ラグーナ」を予定しています。

問合先 インフォメーションセンター ☎58・2700 www.laguna-gamagori.co.jp

電車で行こう!

愛知こどもの国誕生4周年

みどぼんと遊ぼう

と き 9月15日(土)～17日(祝)

午前10時～午後4時 ※雨天中止

と ころ 愛知こどもの国うひが丘自由広場

※名鉄こどもの国駅から徒歩約15分。

内 容 みどぼんと写真撮影会やぬり絵コーナー、ストラップ作り(有料)など

問合先 愛知こどもの国 ☎0563・62・4151



第12回 秋の幡豆友引市

と き 9月16日(日)

午前9時～午後3時

と ころ 第1会場 祐正寺

第2会場 尊皇蔵元

問合先 NPO法人幡豆・三河湾ねっと(中村)

☎080・5295・9098

第17回はず夢ウォーク～秋の友引市コース～

と き 9月16日(日) ※荒天中止

受付時間 午前8時～8時40分

受付場所 名鉄西幡豆駅前

コース 西幡豆駅⇒見影交差点⇒八幡赤鳥居⇒明正寺⇒龍蔵院⇒見影山穴弘法(距離約7.5km)

参加費 無料

対 象 どなたでも参加できます。

※小学生以下のお子さんが参加する場合は、保護者同伴。

その他 事前申し込みは不要

問合先 西尾市幡豆公民館 ☎0563・63・0130

まちがいさがし クイズ



左右の絵を見くらべて、まちがいを8カ所見つけてください。

とうふねこ座：市川雅子 画

応募方法

ハガキまたはファクスに、①答え(右の絵に○をつける)・②住所・③氏名(ふりがな)・④年齢・⑤電話番号・⑥広報紙の感想、ご意見などを書いて応募してください。なお、当選者のお名前を広報がまごおり11月号に掲載しますので、ご了承ください。

送り先

〒443-8601 旭町17番1号
企画広報課「クイズ」係
FAX66♦1190

応募締切

9月18日(火)

プレゼント

全問正解された方のうち、抽選で10人の方にクオカードもしくはラグーナの湯無料利用券をプレゼントします。なお、賞品は11月初旬に郵送します。

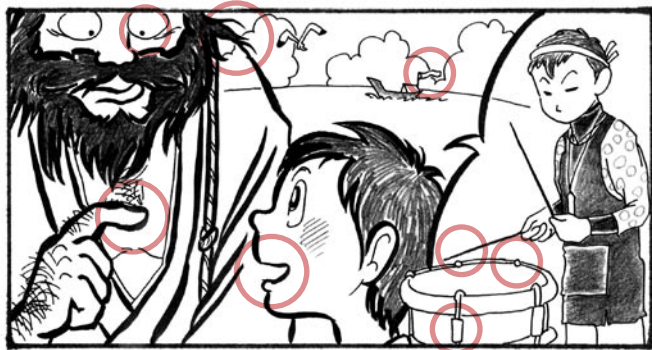


「観音様の涙」(大塚町)

明治45年、この年は御堂山観音堂の本開帳です。この5日間、観音様を熱心に信心している一人のお婆さんは毎日うれしそうに参道を歩いています。「南無阿弥陀仏ナムナムナム、ありがたや、ありがたや…南無南無」お婆さんのほかに、幾人かの人が観音様を拜みに山を登って行きます。日が傾き、参拝者がいなくなってもお婆さんだけはまだ拜んでいます。「お婆さん、もう扉開めるから暗くなる前にはよ帰りな」係の人が扉を開めようとしてもお婆さんは涙を流して手を合わせ動こうとしません。「ああ…次にこの扉が開くまで観音様に会うことはかなわん。私の寿命があとどれくらい持つかわからんけど、次の御開帳の時まで生きとれんたらなあ。あともうちょよつと、もうちょよつとだけ待つかくれん」「うーん、いや、だめだめ、定めは定めた。もう開めるよ」係の人は同情しつつも心を鬼にして扉を開けて錠前をかけ、その年の御開帳を終えました。それから16年後、大正14年の中開帳の日。係の者がお堂の扉を開けて驚きました。「なんと…奇妙な！」観音様のお顔に涙を流された痕があります。右は頬まで、左は鼻の先まではつきりと見えるのです。「これはあのお婆さんに観音様が同情して涙を流されたに違いない」観音様の涙にびっくりした村の人が話し合い、これ以降縁日の18日に扉を開き、直に観音様に参拝できるようにしました。地元の人、
「かくよかでおだやかなお顔の観音様にお祈りしているよ、涙を流して聞いてくださっているような不思議な気持ちになるよ」とか、
「うちの観音様は木目が美しい八頭身美人だよ」と大事にお祀りしています。
現在、観音様は県指定文化財になり、隣の収蔵庫に入っています。毎年縁日の4月18日と、元日に御開帳されています。なお、この観音様の涙の痕は昭和34年大修理の際消されたそうです。
昭和31年相楽山荘までの車道が開通しました。昔の参道(御堂山街道)は今も草生して誰も通る人はいなくなりました。

◆7月号の答え

7月号クイズまちがいさがし
(チャラボコ)の当選者
応募総数65通
正解者33人
当選者 敬称略・50音順
神ノ郷町 芦塚規規
竹谷町 石川佳敬
西浦町 酒井四郎
新井町 杉浦美登利
三谷町 鈴木絵理
三谷町 竹内信夫
三谷町 藤田理栄
本町 藤原とみ
西浦町 牧三四郎
形原町 丸山康徳
おめでとーございませう。賞品は9月初旬に発送します。





▼浜松・東三河フェニックス！トークショー
&バスケットクリニック（7月22日）
参加した子どもたちは、プロバスケットボール選手のスーパープレイに大興奮！市民体育センターは、大きな歓声につつまれました。



まちの話題や出来事を写真で紹介
ふれあい宅配便

▲“しが せいこさんに観光大使を委嘱”（7月28日）
蒲郡市出身のプロ歌手・しがせいこさんは、「音楽を通して、蒲郡の魅力を発信したい！」と抱負を語りました。



▲第5回フルムーンコンサート（7月15日）
「青い鳥合唱団」、「音楽サークルさわらび」、「シニア吹奏楽団」は、フルムーンの会を結成し、2年に一度開催！この日の市民会館大ホールは満席！さすが「音楽のまち、蒲郡！」です。



▲小中学生との市長対話！（8月3日）
小中学校代表20名の子どもたちは、将来の蒲郡や将来の夢について語りました。また、名鉄西尾・蒲郡線の存続問題や防災情報の周知などを訴えました。



▶ソフィア看護専門学校オープンキャンパス！（7月31日）
救急看護体験、赤ちゃんおむつ交換などの看護技術体験に挑戦！140人の未来の看護師を目指す参加者でにぎわいました。

ケーブルテレビ番組表 9月号

蒲郡市・幸田町の情報満載!! スマイルチャンネル

地上デジタル 12ch
デジアナ 6ch



三河湾ネットワーク株式会社 お問い合わせ ☎ 0120-794934 (受付時間 AM9:00～PM6:00)

デジアナ6chでご視聴の方は蒲郡ポートレース開催時のみ蒲郡ポートレースの放送となります。●は三河湾ネットワーク制作の番組です。●が付いている番組は土曜日が初回放送です。

	1日(土)～7日(金)	8日(土)～14日(金)	15日(土)～21日(金)	22日(土)～28日(金)	29日(土)～30日(日)
5	00 文字放送 ※デジアナはショップch	00 文字放送 ※デジアナはショップch	00 文字放送 ※デジアナはショップch	00 文字放送 ※デジアナはショップch	00 文字放送 ※デジアナはショップch
6	00 文字放送	00 文字放送	00 文字放送	00 文字放送	00 文字放送
7	※9/2日・7日 7:00～9:00 第5回蒲郡市青少年国際交流音楽祭 00 刻の遺産 15 インフォ 30 葉草同好会活動日記	00 遊・YOU・東海道 30 サイエンスバトル① 45 サイエンスバトル②	00 「その遥かなる頂へ～登山家・ 栗城史多が語る山、そして映画」 30 葉草同好会活動日記	00 西三河の肖像 30 職人の道具(椅子をつくる)	30 葉草同好会活動日記① 45 葉草同好会活動日記②
8	00 もっと!水の惑星紀行 15 食遊彩々 45 見ドコロ 55 ピカットくんの番組ガイド●	00 ぐるぐるぐるめらんど 15 グランバス 45 見ドコロ 55 ピカットくんの番組ガイド●	00 まるごと! いっぴん館! 15 ふるさとの宝 45 見ドコロ 55 ピカットくんの番組ガイド●	00 松本忠子の日本列島ふるさと の味～長野県・軽井沢編～ 45 見ドコロ 55 ピカットくんの番組ガイド●	00 大好きグルメ街道 15 インフォ45 見ドコロ 55 ピカットくんの番組ガイド●
9	00 テレビ回覧板WEEKLY● 15 店ばな工房● 30 幸田の記憶● 45 岡崎ふるさと巡り	00 テレビ回覧板WEEKLY● 15 検索・ステキ企業● 30 マイ Home Town●	00 テレビ回覧板WEEKLY● 15 わしらの幸田23● 30 マイ Home Town●	00 テレビ回覧板WEEKLY● 15 ビュービル～こどものかたち～● 30 この人に密着● 45 岡崎ふるさと巡り	00 テレビ回覧板WEEKLY● 15 蒲郡地元めし● 30 この人に密着● 45 岡崎ふるさと巡り
10	※9/3日 10:00～12:00 第5回蒲郡市青少年国際交流音楽祭 00 燃えドラ! スタジアム	※9/8日 10:00～12:00 第5回蒲郡市青少年国際交流音楽祭 00 燃えドラ! スタジアム	00 燃えドラ! スタジアム	00 燃えドラ! スタジアム	00 燃えドラ! スタジアム
11	00 鉄ぶら 30 幸田の記憶 45 岡崎ふるさと巡り	00 鉄ぶら 25 プレゼント情報● 30 マイ Home Town	00 鉄ぶら 25 プレゼント情報● 30 マイ Home Town	00 鉄ぶら 25 プレゼント情報● 30 この人に密着● 45 岡崎ふるさと巡り	00 鉄ぶら 25 プレゼント情報● 30 この人に密着● 45 岡崎ふるさと巡り
12	00 テレビ回覧板WEEKLY 15 ピカットくんの番組ガイド 30 店ばな工房 45 ビュービル～こどものかたち～	00 テレビ回覧板WEEKLY 15 ピカットくんの番組ガイド 30 検索・ステキ企業 45 店ばな工房	00 テレビ回覧板WEEKLY 15 ピカットくんの番組ガイド 30 わしらの幸田23 45 検索・ステキ企業	00 テレビ回覧板WEEKLY 15 ピカットくんの番組ガイド 30 ビュービル～こどものかたち～ 45 わしらの幸田23	00 テレビ回覧板WEEKLY 15 ピカットくんの番組ガイド 30 蒲郡地元めし 45 ビュービル～こどものかたち～
13	00 文字放送 ※(土)13:00～14:00テレビ回覧板総集編	00 文字放送 ※(土)13:00～14:00テレビ回覧板総集編	00 文字放送 ※(土)13:00～14:00テレビ回覧板総集編	00 文字放送	00 文字放送
14	00 文字放送 ※9/4日 14:00～ 16:00第5回蒲郡市青少年国際交流音楽祭	00 文字放送	00 文字放送	00 文字放送	00 文字放送
15	00 テレビ回覧板 15 水の惑星 30 鉄ぶら	00 テレビ回覧板 15 グルメらんど 30 鉄ぶら 55 プレゼント情報	00 テレビ回覧板 15 いっぴん館! 30 鉄ぶら 55 プレゼント情報	00 テレビ回覧板 15 インフォ 30 鉄ぶら 55 プレゼント情報	00 テレビ回覧板 15 グルメ街道 30 鉄ぶら 55 プレゼント情報
16	※9/5日 16:00～18:00 第5回蒲郡市青少年国際交流音楽祭 00 刻の遺産 15 インフォ 30 葉草同好会活動日記	00 遊・YOU・東海道 30 サイエンスバトル① 45 サイエンスバトル②	00 インフォメーション 30 葉草同好会活動日記	00 西三河の肖像 30 兼子ただしの『ドSストレッチ ング』	00 葉草同好会活動日記① 30 葉草同好会活動日記②
17	※9/2日 「閃光ライオット2012」 決勝大会 17:00～20:00 00 テレビ回覧板 15 店ばな 30 ビュービル 45 見ドコロ	00 テレビ回覧板WEEKLY 15 検索・ステキ企業 30 店ばな工房 45 見ドコロ	00 テレビ回覧板WEEKLY 15 わしらの幸田23 30 検索・ステキ企業 45 見ドコロガイド	00 テレビ回覧板WEEKLY 15 ビュービル～こどものかたち～ 30 わしらの幸田23 45 見ドコロガイド	00 テレビ回覧板WEEKLY 15 蒲郡地元めし 15 ビュービル～こどものかたち～ 45 見ドコロガイド
18	00 文字放送	00 文字放送	00 文字放送	00 文字放送	00 文字放送
19	00 テレビ回覧板 15 幸田の記憶 30 岡崎ふるさと巡り 45 インフォ	00 テレビ回覧板WEEKLY 15 マイ Home Town 45 インフォ	00 テレビ回覧板WEEKLY 15 マイ Home Town 45 インフォ	00 テレビ回覧板 15 この人に密着 15 岡崎ふるさと巡り 45 インフォ	00 テレビ回覧板 15 この人に密着 15 岡崎ふるさと巡り 45 インフォ
20	00 文字放送 ※9/1日・6日 20:00 ～22:00第5回蒲郡市青少年国際交流音楽祭	00 文字放送	00 文字放送	00 文字放送	00 文字放送
21	00 燃えドラ! スタジアム 55 ピカットくんの番組ガイド	00 燃えドラ! スタジアム 55 ピカットくんの番組ガイド	00 燃えドラ! スタジアム 55 ピカットくんの番組ガイド	00 燃えドラ! スタジアム 55 ピカットくんの番組ガイド	00 燃えドラ! スタジアム 55 ピカットくんの番組ガイド
22	00 テレビ回覧板WEEKLY 15 ビュービル～こどものかたち～ 30 店ばな工房 45 インフォメーション	※9/9日 22:00～24:00 第5回蒲郡市青少年国際交流音楽祭 00 テレビ回覧板 15 店ばな工房 30 検索・ステキ企業 45 プレゼント情報 50 インフォメーション	00 テレビ回覧板WEEKLY 15 検索・ステキ企業 30 わしらの幸田23 45 プレゼント情報 50 インフォメーション	00 テレビ回覧板WEEKLY 15 わしらの幸田23 30 ビュービル～こどものかたち～ 45 プレゼント情報 50 インフォメーション	00 テレビ回覧板WEEKLY 15 ビュービル～こどものかたち～ 30 蒲郡地元めし 45 プレゼント情報 50 インフォメーション
23	00 食遊彩々 30 鉄ぶら ※(土)23:00～24:00ファッションチャンネル	00 グランバスSTADIUM 30 マイHome Town ※(土)23:00～24:00ファッションチャンネル	00 ふるさとの宝 30 鉄ぶら ※(土)23:00～24:00ファッションチャンネル	00 インフォ 30 この人に密着 45 岡崎ふるさと巡り ※(土)23:00～24:00ファッションチャンネル	00 インフォ 30 この人に密着 45 岡崎ふるさと巡り ※(土)23:00～24:00ファッションチャンネル
24-29	00 QVC(テレビショッピング) ※デジアナはショップch	00 QVC(テレビショッピング) ※デジアナはショップch	00 QVC(テレビショッピング) ※デジアナはショップch	00 QVC(テレビショッピング) ※デジアナはショップch	00 QVC(テレビショッピング) ※デジアナはショップch

財源確保のため有料広告を掲載しています。広告については市が推奨するものではありません。内容については直接広告主へお問い合わせください。

今月のピックアップ番組 『第5回蒲郡市青少年国際交流音楽祭』(120分)

8月19日(日)に蒲郡市民会館で行われた蒲郡市青少年国際交流音楽祭を2時間に渡り放送します。『音楽に国境はない～海を越えたジュニアの輪～』をテーマに2004年より隔年で開催されてきた青少年国際交流音楽祭。蒲郡市ジュニア吹奏楽団をはじめ中国や韓国の子どもの若さ溢れる演奏をお楽しみください。

初回放送 9月1日(土) 午後8時00分～
放送期間 9月1日(土)～9月9日(日)
 放送時間 9/1(土)20:00～ 9/2(日)7:00～ 9/3(月)10:00～ 9/4(火)14:00～
 9/5(水)16:00～ 9/6(木)20:00～ 9/7(金)7:00～ 9/8(土)10:00～
 9/9(日)22:00～

今月のスマイルチャンネル

企画番組『蒲郡地元めし』(15分)
9月29日(土)～10月12日(金)
 蒲郡ではメヒカリやアサリ、ニギスなどおいしい海の幸が豊富に採れます。魚介の事を知り尽くした地元の方や漁業関係者等に蒲郡の海の幸の「究極の食べ方」を伺います。

『検索・ステキ企業』(15分)
9月29日(土)～10月12日(金)
 今月は蒲郡市形原町にある会社「稲葉製綱株式会社」。稲葉製綱は合成繊維や天然繊維によるロープの製造・販売などを行う会社です。番組では稲葉製綱のこだわりや品質の高いロープがどのようにして出来るかを紹介。

『蒲郡地元めし』『検索ステキ企業』の放送時間は、
 [1週目]9:15～12:30～17:15～22:30～、
 [2週目]12:45～17:30～22:15～ になります。

生活をより豊かに便利に! 三河湾ネットワークデータ放送サービス

リモコンの【d】ボタンで地域に密着した情報をいつでも見ること・知ることが出来ます。※詳しくは三河湾ネットワークのHPをご覧ください。

三河湾ネットワークからプレゼント企画のお知らせ

毎月豪華プレゼントが当たる、ご利用者様へのプレゼント企画!
 詳細は9月8日(土)～放送のマイHomeTown、または弊社ホームページをご覧ください。

蒲郡ポートレース中継 14:50～

★蒲郡ポートレース中継はデジアナ6ch、地上デジタル12chでご視聴いただけます。

8/29・30・31・9/1・2 マンスリーBOATRACE杯争奪戦
 9/5・6・7・8・9・10 中京スポーツ杯争奪第27回蒲郡ポートキング決定戦
 9/25・26・27・28・29・30 GIII KIRIN CUP