

2015

11月

No. 1159

わがまち 広報



広報紙をスマートフォンへ配信します。

今月の特集

- ◆文化財保護強調週間
- ◆土地情報

ぼくとわたしの 写真館



森本紗梨ちゃん (竹谷町)
平成26年6月生まれ

家族から一言

1歳になりました。近くの公園でいい笑顔! いっぱい食べて、いっぱい遊んで大きくなってね!

長坂生悠くん (八百富町)
平成27年2月生まれ

家族から一言

神様お願いします。僕の夢はお兄ちゃんになる事です。僕にそっくりなかわいい妹とたくさん遊びたいな。



山出優香ちゃん (竹谷町)
平成26年9月生まれ

家族から一言

生まれてきてくれてありがとう。おてんばさんに成長中だけど、そのあなたが大好き。これからもよろしくね。



募集 このコーナーに登場するお子さん(対象: おおむね2歳児以下)を募集します。掲載を希望される方は、秘書広報課(☎66♦1145)または市ホームページ「広報がまごおり」からお申し込みください。

目次 Contents

表紙解説	2
ぼくとわたしの写真館	2
文化財保護強調週間	3
土地情報	4
遊びにおいでよ児童館へ	5
一筆啓上 火の用心! 生命の海から	6
読む水族館 図書館だより	7
保健センター便り	8-9
市民相談	10
行ってみよう! やってみよう!	11
お知らせ	12-26
クイズまちがいさがし	27
ふれあい宅配便	28

今月の表紙

キャンドルナイト in 真如寺 (形原町)

お寺の境内の広さには意味がある。昔はお寺が生活の中に入っていたという。みんなが縁を結べるよ
うなお寺にしたいという想いで気持ちを出し合っ
てきた暖かい空間。夜のお寺にあらりが灯った。(ひ)



***** 有料広告 *****

小さな工事から大きな工事までお電話一本でOK! 見積り・現場調査 無料!

大工工事
水まわり
屋根
各種塗装
給排水
下水工事
エクステリア
建具
左官
電気
内装
インテリア
介護保険による
住宅改修

お電話1本、即日お伺いします
お電話での価格の問合せOK!
責任施工アフターメンテナンスもおまかせ!

0120-58-3135

リフォーム専門店
リフォーム Let's 蒲郡店
三河地区6店舗

〒443-0104 蒲郡市形原町東欠ノ上17番地 (営業時間 AM10:00~PM7:00 日曜定休)
TEL(0533)58-3133 FAX(0533)58-3134 E-mail: reform@sk2.aitai.ne.jp

家のムズムズ
Let's
におまかせ!

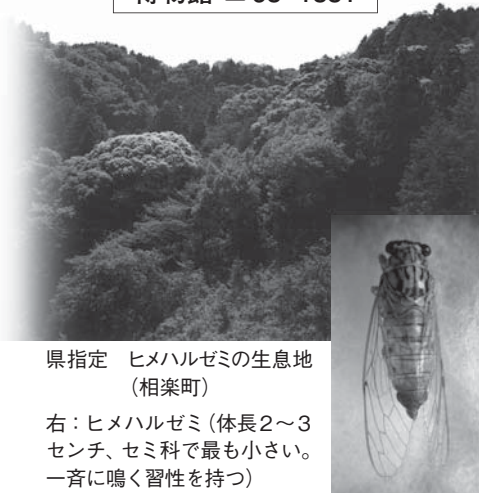
※財源確保のため有料広告を掲載しています。広告については市が推奨するものではありません。内容については直接広告主へお問い合わせください。

文化財保護強調週間

11月1日～7日

昭和24年に奈良法隆寺の金堂が火災に見舞われ、壁画が失われました。これを契機に、翌25年に貴重な財産を守ろうと「文化財保護法」が制定されました。

さらに昭和29年に法隆寺金堂が修復され竣工したのをきっかけとして定められたのが「文化財保護強調週間」です。



県指定 ヒメハルゼミの生息地
(相楽町)

右：ヒメハルゼミ(体長2～3センチ、セミ科で最も小さい。一斉に鳴く習性を持つ)

市内にある文化財について

蒲郡市には、平成27年8月31日現在、135件の指定文化財があります。

・国指定文化財	25件
・国指定登録文化財	1件
・県指定文化財	7件
・市指定文化財	102件

文化財の種類には、有形文化財、無形文化財、民俗文化財、史跡、名勝、天然記念物などがあります。

動物が文化財？

蒲郡にすむ天然記念物

天然記念物には、「清田のクス」のような樹木や草花のほか、動物、地質鉱物などが含まれます。蒲郡市では、動物の天然記念物として「三河大島ナメクジウオ生息地」「ヒメハルゼミの生息地」が指定されています。動物では、トキやカワウソ、カモシカなど、種自体を指定する場合と、その動物の生息地とって大切な場所を指定する場合の2通りがあります。場所の指定には、生息地、繁殖地、渡来地などがあり、蒲郡の天然記念物はこれに当たります。

天然記念物の生態調査

蒲郡市では、毎年7月に文化財愛護推進委員の協力を得て、相楽町でヒメハルゼミの生息範囲を調査しています。ヒメハルゼミの鳴く夕暮れから日没の間帯に、地図を片手に山道を分け入り、鳴き声の聞こえる場所を調べます。調査の結果、近年では、御堂山観音堂の周辺から西や南に少しずつ範囲が広がる傾向が分かってきました。

一方、ナメクジウオは、数年に一度、専門の先生をお招きして三河大島で生息調査を行っています。実は、海洋汚染などが原因で、ナメクジウオは昭和43年を最後に見つかっていません。しかし、平成20年度の調査では、専門の先生から、生息してもおかしくないくらい環境は改善されている、とご意見をいただいたいます。次回の調査では、約半世紀ぶりにナメクジウオが発見されるかもしれません。



上：ナメクジウオ(全長5センチほど。原索動物に属する。脊椎動物の祖先と言われている)

右：国指定 ナメクジウオ生息地(三河大島北東部、写真左側の海岸域が生息地)



文化財を大切に

文化財は、先人たちが遺してくれた貴重な財産です。蒲郡市に所在する文化財の保護に、今後皆さんのご理解、ご協力をお願いします。

土地情報

区画整理課 ☎66♦1175

中部土地区画整理事業地区内の保留地を公開抽選で公売します。

申込期間 11月5日(木)～20日(金)
午前9時～午後4時

※ 事前連絡があれば、土・日曜日でも受け付けます。

申込場所 区画整理課

申込資格 自己の所有する建物、構築物を建築し、建設しようとする個人または法人。1人1区画の申し込みのみ。なお、未成年者、成年被後見人、被保佐人ならびに破産者で復権していない方、営利を目的として売買しようとする方および市税の滞納のある方は申し込みできません。

申込方法 申込用紙(区画整理課、市ホームページにあります)に必要な書類・抽選保証金20万円(現金)を添えて区画整理課へ。

抽選日 11月24日(火) 午前10時30分

抽選場所 市役所304会議室(本館3階)

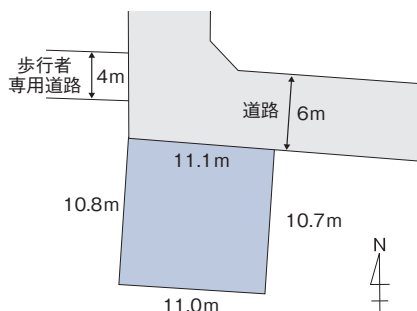
特別売却 申し込みのなかった物件は、11月25日(水)～平成28年3月31日(木)に先着順で売却します。



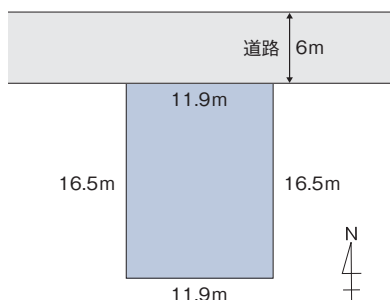
公売を予定する保留地

	所在地(中部土地区画整理)	地積	用途地域	m ² 単価	売却価格
①	26街区仮3 (水竹町上青山)	119.90 m ² (36.26坪)	第一種住居地域	74,000円 (坪244,628円)	8,872,600円
②	71街区仮10 (水竹町千丸)	196.54 m ² (59.45坪)	準工業地域	78,000円 (坪257,851円)	15,330,120円

① 26街区仮3



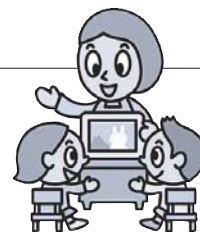
② 71街区仮10





11
がつ

遊びにおいでよ 児童館へ



りよう
じかん

午前9時～午後5時

おや
すみ

1・8・15・22・29日(日)、3・23日(祝)

行 事

絵本の
読み聞かせ

幼 乳幼児向け
小 小学生向け

体操・リズム
親子遊び

小中学生の遊び

こどもと
家庭相談日

児童館名

みや
児童館

☎ 67・0077

幼 毎週(火)
10時30分～
小 17日(火)
16時～

● 毎週(金)
10時30分～
● 4、18日(水)
10時30分～
赤ちゃんサロン

● 7、21日(土) 10時～ 将棋教室
● 19日(水) 15時30分～ 手芸教室
● 26日(水) 15時30分～ 卓球教室
● 28日(土) 14時～ みんなで遊ぼう

● 10日(火)
14時30分～16時30分
● 24日(火)
10時～正午

ちゅうぶ
児童館

☎ 68・0066

幼 24日(火)
10時30分～
小 28日(土)
11時～

● 11、18、25日(水)
毎週(金) 10時30分～
● 4日(水) 10時30分～
応急手当講座
● 17日(火) 10時30分～
赤ちゃんサロン

● 毎週(土) チャレンジ工作
● 19日(水) 16時～ かがく遊び

● 5日(水)
14時30分～16時30分
● 20日(金)
10時～正午

にしうら
児童館

☎ 56・0450

幼 13日(金)
10時30分～
27日(金) 11時～
おはなし宅急便さん
小 6日(金)
15時30分～

● 6、20日(金) 10時30分～
● 11、25日(水) 10時30分～
● 4日(水) 10時30分～
とうふねこ座
● 18日(水) 10時30分～
どんぐり鉄道
● 5日(水) 10時30分～ 赤ちゃんサロン
＊ファミサポ紹介含む

● 5日(水) 16時～ 法話
● 7日(土) 13時30分～ 卓球教室
● 26日(水) 15時30分～ みんなで遊ぼう

● 11日(水)
10時～正午
● 25日(水)
14時30分～16時30分

りよう
じかん

午前9時～午後5時

おや
すみ

2・9・16・30日(月)、3・23日(祝)、24日(火)

おおつか
児童館

☎ 59・6671

幼 毎週(水)
11時30分～
20日(金) 11時～
小 17日(火)、18日(水)
15時30分～

● 毎週(火)(水)
10時30分～
● 13日(金)
10時30分～
赤ちゃんサロン(計測)

● 5日(水) 15時30分～ 避難訓練
● 7日(土) 10時～ 将棋で遊ぼう
● 12日(水) 15時30分～ かがく遊び
● 14日(土) 14時～ 卓球で遊ぼう

● 17日(火)
10時～正午

しおつ
児童館

☎ 68・8515

幼 毎週(金)
10時30分～
小 10日(火)
15時30分～

● 毎週(水)
10時30分～
● 17日(火)
10時30分～
赤ちゃんサロン

● 5日(水) 15時30分～ 避難訓練
● 12日(水) 15時30分～ みんなで遊ぼう
● 19日(水) 15時30分～ お楽しみの会
● 21日(土) 13時15分～ 作ろう、遊ぼう
● 26日(水) 15時30分～ ワークショップ

● 4日(水)
14時30分～16時30分
● 18日(水)
10時～正午

かたはら
児童館

☎ 57・1422

幼 6、20日(金)
11時30分～
12日(水) 11時～
小 10日(火)、12日(水)
16時～

● 毎週(水) 10時30分～
● 13日(金) 10時30分～
赤ちゃんサロン
● 17日(火)
10時30分～
とんとんくらぶ

● 5日(水) 16時～ 科学あそび
● 19日(水) 15時30分～ つんで遊ぼう
● 26日(水) 15時30分～ みんなで遊ぼう

● 5日(水)
10時～正午
● 26日(水)
14時30分～16時30分

りよう
じかん

午前9時～午後5時

おや
すみ

10・17・24日(火)、3・23日(祝)、4日(水)

がまごおり
児童館

☎ 67・8515

幼 11、25日(水)
10時30分～
小 25日(水)
15時30分～

● 毎週(水)
10時30分～
● 8日(水) 10時30分～
パパとあそぼう
● 18日(水) 10時30分～
赤ちゃんサロン

● 6、13日(金) 15時30分～
みんなであそぼう
● 14日(土) 14時～ 工作遊び

● 5日(水)
14時30分～16時30分
● 19日(水)
10時～正午



家庭での火災予防

火災原因調査から分かること

消防では、火災が発生すると、なぜその火災が起きたのか?などどのように延焼したのか?などを調査します。火災現場を見ると、それぞれに火災に至る背景があり、一律的ではありません。しかし傾向はあります。その傾向を知ることによって火災を未然のものにできる可能性が高くなります。

平穏な住環境が一転、脅威に

昔も今も出火原因は大きくは変わっていません。「コンロ」や「ストーブ」「たばこ」などは、だれもが火災の原因となると認識しているにも関わらず、なぜ出火原因の主たるものなののでしょうか?

出火に至る原因には、「失火」つまり日々の生活の中でのちよ

つとした不注意や油断、過信といった傾向がみられます。従来から私たち日本人は畳の上で生活してきたため、そこには布団があり、ストーブがあり、生活する際に必要な衣類その他燃えやすいものが身近に置かれています。そのため、いったん火災が起こった際に、その平穏な住環境が一転して脅威となり得るのです。



火災から命を守る鍵

住環境は人それぞれ。環境に適した火災予防対策が求められますが、まずは火災から命を守る重要な鍵として次の3つの習慣づけと4つの対策を行います。そして常に火の用心を。

◆ 3つの習慣 ◆

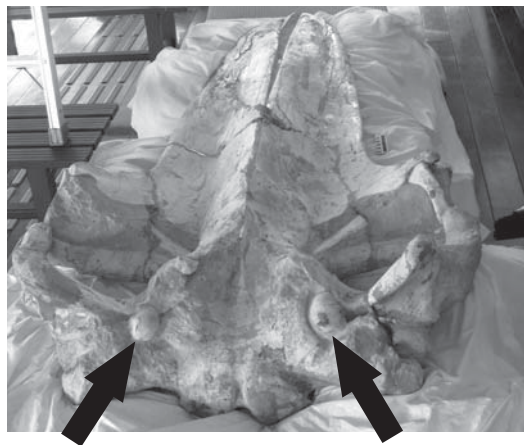
- ①寝タバコを絶対にしない
- ②ストーブは可燃物から離して
- ③コンロから目を離さない

◆ 4つの対策 ◆

- ①住宅用火災警報器を設置する
- ②防災品を使用する
- ③住宅用消火器などを置く
- ④近所との協力体制を作る

クジラに耳あり

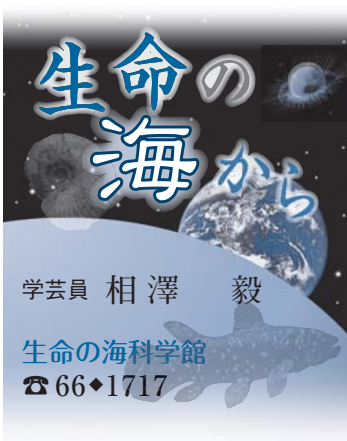
クジラは水中の生活に適応するため、およそ5千万年かけて独特な姿に進化してきました。最古のクジラは、陸上を歩くオオカミのような動物だったことがわかっています。まるで違うご先祖ですが、現在のクジラにつながる共通点の一つあります。それが耳の骨です。クジラの耳の穴は、目の後ろに小さく開いています。クジラはこの穴からではなく、携帯電話やヘッドフォンに利用されている「骨伝導」によって音を聞いています。水中の音の振動を下顎の骨でとらえ、耳の骨へ伝えることで音を感じると考えられています。クジラ



外した頭の骨を裏返したところです。矢印の先、丸い部分が耳の骨です。テニスボールほどの大きさです。

のご先祖は陸上動物でありながら、耳の骨は水中で音を聞くために適した構造になっていったのです。前回、クジラの種類を決めるために頭の骨だけで240カ所ほどを調べると書きましたが、そのうち約70が耳の骨に集中しています。視界の利かない水中で、クジラは視覚よりも聴覚を発達させました。耳の骨に種類の特徴が表れるのはそのためです。

今回の化石調査でも、耳の骨の確認が重要な目的でした。職員総出で重たい頭の骨を外し、3日間かけて慎重に耳の骨を取り出しました。現在も調査は続いています。取り出した耳の骨の前に、このクジラは800万年前の世界でどんな音を聞いていたのか、想像が膨らみます。文明の生まれる遙か昔、雑音のない静かな海の中で、仲間呼びかけにに応じていたに違いありません。





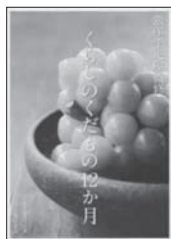
図書館 だより

図書館 ☎ 69♦3706

おしえて! 図書館 (レファレンス)

Q お店には一年中いろいろな果物があるけど、秋が旬の果物って何だろう?

A いっぱいありますよ♪ 梨や柿、すもも、あけび、りんごなどが秋に食べごろを迎えます。こちらの本では、月ごとの旬のくだものを紹介するほか、おいしい食べ方や効能などの豆知識も教えてくれます。



くらしのくだもの12か月

銀座千疋屋 / 監修
朝日新聞出版

レファレンスとは情報や本などを探そう手伝いをする図書館のサービスのひとつです。

図書館に入った本



いろいろな本があります。
一部をご紹介します♪

小説・落語 	『十字の記憶』 堂場瞬一 / 著 角川書店
	『林家たい平 快笑まくら集』 林家たい平 / 著 十郎ザエモン / 解説 竹書房
料理 	『使えるじゃがいもレシピ』 小泉功二ほか / 著 柴田書店
生活 	『老前整理のセオリー』 坂岡洋子 / 著 NHK出版
生きもの 	『その道のプロに聞く 生き物の持ち方』 松橋利光 / 著 大和書房

貸出中の場合もありますので、本が見当たらない時はお気軽に職員にお尋ねください。

アシカが死んでしまいました

■アイが教えてくれたこと

アシカのアイが8月に亡くなった。正直、私はアイをそれほどかわいがらなかった。というのは、アイは明らかに「ショーをやりたくないアシカであった」からで、アイは本当によくショーをサボった。私はそれで、アシカはショーをやりたくてやっているわけではないんだな、アシカにもアシカの考えがあるのだな、ロボットのように思うようにはいかないぞ、ということを感じて「溺

愛」ということはやめて、ショーをせずにショーと同じだけの満足度や感動や驚きをお客さんに与えることができるアシカの展示はできないものかと、ずっと考えていた。それは今も変わらず、結局今

■謝罪で済ませたアシカショー

ショーをやらなければやるようにトレーニングをしたり、食事制限を厳しくするのが普通だけれど、なるべくそれは控えてやりたくなければやらなくていいよ、と私は思ってしまった。そのた



水族館



館長 小林龍二

竹島水族館
☎ 68♦2059

めか本当によくショーをボイコットして、私はそのたびにお客さんに謝っていつしか「竹島水族館の謝罪ショー」として有名にもなった。私が謝ってアイがやりたくなかったというのではないかと、という気持ちがあった。調教やトレーニングの研修会の案内や勉強会の誘いが来ても、そこで学んできたことを得意げにアイに活かして、アイをコントロールしてしまおうのが何だか嫌だったので一度も行かなかった。他の水族館のトレーナー(調教師)は積極的に参加して勉強しているのだから、私はそうだった飼育員からは少しおかしな目で見られていた。逆に私は真剣に調教を学んで完璧に動物を操るトレーナーを毛嫌いするほどになってしまっ

た。トレーナーとしては完全に失格の飼育員だと自分でも思う。

■悲しいよりも、残念
アイが死んだとき、私にはかわいがっていた動物、愛情を注いだ動物が死んで悲しいというよりも単純に一緒に頑張ってきたパートナー、スタッフが一人いなくなつたという感覚しかなかった。死んだアイを目の前に、これでやっとなつたね、という思いが大きい。しかしその夜に寝るとき、雪が降る日も、お客さんが一人しかいない最悪だった閑散期時代も一緒にやってきた仲間だったなあと考え出したら残念で残念で涙が止まらなかつた。



11月 保健センター便り

保健センター ☎67・1151

インフルエンザを予防しよう

寒くて乾燥する季節になると、インフルエンザなどの細菌やウイルス感染をおこしやすくなり、時には重症化することもあります。日ごろから予防を心がけ、かかってしまったら早めに受診しましょう。

予防接種を受けましょう

インフルエンザは例年、1月から2月にかけて流行のピークを迎えますが、感染または重症化を予防する予防接種は、接種後2週間から効果が現れその後、約5カ月間効果が持続します。12月中旬までに接種を終えることをお勧めします。

また、免疫力の弱い高齢者や幼児、呼吸器・心臓などに持病がある方は、医療機関に相談の上、接種をするようにしてください。

■インフルエンザ予防接種

法律で決められたインフルエンザ予防接種の対象者は、次のとおりです。受診票を持って予約の上、市内受託医療機関で接種をしてください。

対象 10月15日現在

○満65歳以上の方(10月上旬に市から受診票を送付します)

○60～64歳の方で、医療機関にて接種が必要と診断された方(保健センターへ受診票を請求してください)

回数 一人1回
自己負担 千円

※生活保護世帯の方は無料になります。事前に福祉課で手続きしてください。

接種期間 10月15日(木)～12月28日(月)

※65歳未満の市民税非課税世帯、生活保護世帯の方は、接種費用を助成します。印鑑・領収書および本人名義の預金通帳を持って、平成28年3月31日(木)までに保健センターへ申請してください。



《食べる》

- ヘルシーおやつでホッと一息コーナー
- たべたくんコーナー (たべたくんの下敷きつくり)
- クイズで学ぼう 食育ひろば



食べる、動く、心を癒すがテーマのひとねる祭に参加して、健康の達人になろう!

《動く》

- カイロプラクティック施術体験
- バランス・動体視力測定
- 3B ワク!ワク! キッズランド
- 介護予防 元気の秘訣教えます
- この体験で私は変わったコーナー



園児による歌と踊りのステージ

- 塩津北保育園
- 大塚西保育園

フードコートもあるよ!

- コープあいち
- ヤミー

とき 11月15日
午前9時30分～午後0時30分
ところ 保健センター

《心の癒し・楽しみ》

- プラトンボをつくろう
- キューブパズルであそぼう
- アロマオイルでハンドトリートメント
- 遊びにおいてよ! 児童館
- 心の栄養、楽しい絵本
- 木でおもちゃを作ろう
- リースづくり
- 歌のおねえさん(?)と一緒に遊ぼう
- バスボムづくり
- 親子でふれあい遊び

《その他》

- 聴こえの支援
- 保育園グッズの紹介
- ファミサポコーナー

スタンプラリーもあるよ!

各コーナーに参加するとスタンプがもらえるよ。スタンプをたくさん集めて景品をゲットしよう!



今年もやります ひとねる祭

11月の健康カレンダー

ところ：保健センター

名称	とき	受付時間	対象、持ち物など（※母子手帳）
母子手帳の交付と妊婦相談	2・9・16・30日(月)	午後1時30分～3時	妊娠届出書を交付された方
ママ教室(2回目)〈予約制〉 	10日(火)	午前9時20分～30分	妊婦さん 体操のできる服装(※)
子育て相談	5日(木)	午前9時30分～11時30分	栄養、歯科相談もできます(※)
もぐもぐ教室(離乳食前期)	19日(木)	午前9時45分～10時	5～6カ月児(※)
カミカミ教室(離乳食後期)	11日(水)		9～10カ月児(※)
2歳児教室	13日(金)	午前9時45分～10時	2歳の誕生日児
はじめての歯科健診とフッ素塗布	6日(金)	午後1時～1時45分	1歳2～3カ月児
2歳児歯科健診とフッ素塗布	20日(金)	午後1時～1時45分	2歳～2歳3カ月児

◎4カ月・1歳8カ月・3歳児健康診査は対象の方に個別通知します。

名称	とき	集合時間	集合場所など	雨天時
蒲南コースを歩こう会	2日(月)	午前9時30分	本町公園	中止
みんなで楽しく無理なく歩こう	9日(月)	午前9時	若宮公園時計塔前	中止
西浦半島1周コース	15日(日)	午前9時	西浦公民館	中止
脱メタボのための筋トレ・脳トレ実践教室	21日(土)	午前9時30分～11時30分	市民会館東ホール(筆記用具・タオル)	—

知っ得講座！健康情報

第3回 いきいきウォーキング

秋の三谷・大塚の山と海辺の風景を楽しもう！

とき **11月28日(土)** 雨天中止
 受付 午前9時20分
 出発 午前9時30分 到着 午後2時頃(予定)

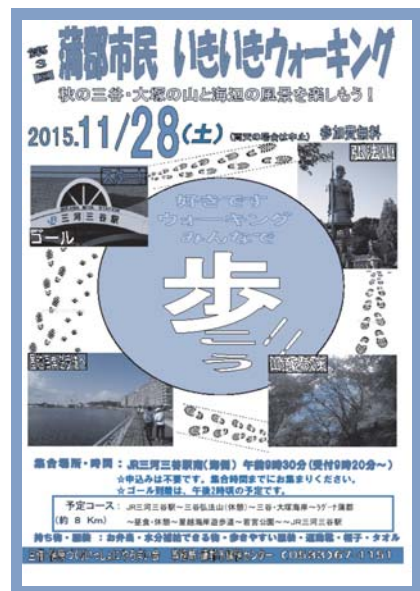
集合 **JR三河三谷駅** ※公共交通機関でお越しください

持ち物 弁当、水分補給できるもの、
 帽子、タオル、動きやすい服装と靴

予定コース JR三河三谷駅～三谷弘法山(休憩)～
 ～ラグーナ蒲郡～昼食・休憩～
 星越海岸遊歩道～若宮公園～
 JR三河三谷駅(約8キロ)



申し込み・参加費不要です



「体重測定100日チャレンジ+道楽チャレンジ! プラステン!」でも歩数チャレンジ開催中です

がん検診、ヤングエイジ健診を受けましょう。
 受診票をご希望の方はご連絡ください。

在宅医などへのお問い合わせ

在宅当番医(テレホンガイド) ☎ 67♦2828
 休日急病診療所 ☎ 67♦2555
 休日歯科・障がい者歯科診療所 ☎ 69♦8020



市民相談 11月

お気軽にご相談ください。
相談は無料。秘密厳守です。

※各日とも正午～午後1時は除く

名 称	と き 相 談 員	と ころ 問 合 先
よろず相談(人権・行政・困りごと・いじめなど)	11月4日(木) 村瀬法晃、佐伯ひな子	市民相談室 市民課 ☎66♦1110
	11月11日(木) 松井慶彦、石黒貴美代	
	11月18日(木) 新美和彦、牧原正枝	
	11月25日(木) 岩瀬雅史、市川千恵子	
	午前10時～午後4時	
法律相談〈予約制〉 (予約開始日: 予約受付は午前8時30分から)	11月4日(木)(10月26日(月))、11月11日(木)(11月2日(月))、 11月18日(木)(11月9日(月))、11月25日(木)(11月16日(月)) 午後1時～4時 弁護士	勤労福祉会館相談室 ☎69♦3911
	11月27日(金)(11月16日(月))、12月11日(金)(11月30日(月)) 午後1時～4時 弁護士	
家庭・子育て相談	月～金曜日 午前9時30分～午後5時 家庭児童相談員	家庭児童相談室 ☎66♦1213
年金相談	11月6日(金)・20日(金) 午前10時～午後4時 社会保険労務士	保険年金課 ☎66♦1101
多重債務相談	月～金曜日 午前10時～午後4時30分 消費生活相談員	消費生活相談室 ☎66♦1204
消費生活相談 (悪質商法・消費者契約トラブル)	月～木曜日 午前10時～午後4時30分 消費生活相談員	観光商工課 ☎66♦1119
労働相談〈予約制〉 (職場での悩みごと・困りごと)	11月11日(木) 午後1時～4時 予約は前日の午前まで 労働相談員	産業環境部会議室 観光商工課 ☎66♦1119
創業者相談〈予約制〉	11月12日(木)・26日(木) 午後2時～4時 予約は2日前まで 商工会議所中小企業相談所職員、金融機関職員	産業環境部会議室 観光商工課 ☎66♦1118
若者就労相談 (15～39歳)	火～土曜日 午前11時～午後7時 ステーション職員	がまごおり若者サポートステーション ☎67♦3201
測量・土地境界相談 (予約制)	11月13日(金) 午後1時～4時 予約は前日の午前まで 土地家屋調査士	市民相談室 財務課 ☎66♦1158
悩みごと相談	母子家庭等	子育て支援課 ☎66♦1108
	母子家庭就業 (予約制)	
	育児不安	月～金曜日 午前9時～午後4時 子育て支援センター職員

虐待の通報 虐待などに関する相談や通報は…

対象者	通 報 先
18歳未満の子ども(障がい児を含む)	子育て支援課 ☎66♦1108 家庭児童相談室 ☎66♦1213 児童相談所全国共通ダイヤル 189(24時間対応)
18歳以上65歳未満の障がい者	福祉課 ☎66♦1106 FAX66♦3130 障がい者虐待防止センター ☎68♦3612
	(夜間・休日) ☎66♦1111 FAX66♦1207
65歳以上の高齢者	長寿課 ☎66♦1105 FAX66♦3130 地域包括支援センター 東部 ☎59♦6790 中央 ☎69♦6674 みらいあ ☎66♦0800 西部 ☎58♦1136

※生命の危険など、緊急性が高い場合は警察(110番)または救急(119番)へ通報してください。

行ってみよう！ やってみよう！

ところ ユトリーナ蒲郡 申し込み 11月5日(休)からユトリーナ蒲郡へ。申し込み順。 ※バーデゾーン利用料金(500円)別途必要。

問合先	講座名	定員	とき	参加費など		
ユトリーナ蒲郡 ☎57・0123	水中教室	アクアフィットネス	12	11月7・21日(土) 14時～15時	無料*	
		ワンポイント(1人10分程度)	9	毎週(水) 14時～16時	無料*	
		ダンシングエアロ(65歳未満)	12	12月3・10・17日(木) 19時～20時	3回2,000円	
		水中運動教室(65歳未満)	12	12月2・9・16日(水) 10時30分～11時30分	3回2,000円	
	ヨガ	初級	20	12月1・8・15日(火) 10時30分～11時30分	3回2,000円	
		初級夜	20	12月3・10・17日(木) 19時～20時		
		肩こり軽減	20	12月2・9・16日(水) 10時30分～11時30分		
	フィットネスフラ	15	12月2・9・16日(水) 13時15分～14時15分	3回2,000円		
	キッズダンス チーム・ジ・ハピ	リトル(4歳から)	15	12月4・11・18日(金)	16時30分～17時30分	3回2,000円
		小学生	15		17時45分～18時45分	
	簡単な生け花	10	12月8日(火) 13時30分～14時30分	1回1,400円		
	インテリア書道(かな、漢字)	10	11月19日(木) 14時～16時	1回1,000円		
	「作ってみよう」かんたん陶芸教室	6	11月20日(金) 13時15分～15時15分	1回1,000円		
	指で書くチョークアート	6	11月26日(木) 10時30分～正午	1回1,500円		

ところ 市民体育センター 申し込み 参加費を添えて市民体育センターへ。申し込み順。

問合先	講座名	定員	とき	参加費など	
市民体育センター ☎69・3241	クラシックバレエ	幼児科 年少～年長	12月7・14・21日(月)	17時～17時45分	3回3,000円
		児童科 小学生		18時～18時45分	
		初心者 大人		19時～19時45分	
		経験者 大人		20時～20時45分	
	親子でリトミック (わらべうたあそび)	1歳2カ月～入園前	12月1・15日(火)	9時45分～10時30分	2回1,000円
		3～13カ月児		10時45分～11時30分	
	笑いヨガ (笑いの健康呼吸)			12月10・24日(木) 10時15分～11時45分	1回500円
	ヨガ	初級①		12月7・14・21日(月) 9時40分～10時40分	3回1,500円
		初級②		12月2・9・16日(水) 11時55分～12時55分	3回1,500円
		中級		12月3・10・17・24日(木) 13時30分～14時30分	4回2,000円
		ママヨガ①		12月7・14・21日(月) 11時～正午	3回1,500円
		ママヨガ②		12月2・9・16日(水) 9時30分～10時30分	3回1,500円
		産後ヨガ (1～8カ月児の母)		12月2・9・16日(水) 10時45分～11時45分	3回1,800円
		シニアヨガ (椅子ヨガ)		12月3・17日(木) 14時45分～15時30分	2回1,000円
	ヒップホップダンス	小学1～3年生	12月2・9・16日(水)	18時30分～19時30分	1回600円
		小学4年～中学1年生		19時30分～20時20分	3回1,800円
	太極拳入門			12月1・8・15・22日(火) 10時15分～11時15分	4回2,000円
	ピラティス (からだの歪みの改善)	初級	12月1・8・15・22日(火)	15時～16時	4回2,000円
		中級		13時45分～14時45分	
	骨盤・体幹スタイルアップストレッチ			12月2・9・16日(水) 19時30分～20時30分	3回2,100円
ルーシーダットン (自己全体の体操)	前半	12月4・11・18・25日(金)	9時30分～10時30分	4回2,000円	
	後半		10時45分～11時45分		
メイクアップ			12月12日(土) 14時～16時	1回1,000円	
きもの帯結び教室			12月2・9日(水) 13時30分～15時	2回1,700円	

お知らせ



講座・教室

市民スキー教室 (1泊2日コース)

文化スポーツ課 ☎66・1222

とき 平成28年1月16日(土)

午前5時30分出発

1月17日(日)

午後8時帰着予定

※バス発着は市役所

ところ 白馬峠ヶ岳スキー場

対象 小学1年生以上の市

民(小学1〜3年生は保護

者同伴。その他の未成年は

保護者の承諾印が必要)

定員 40人

参加費 千円(交通費、宿泊

費、講習会費などが別途必

要)

申し込み 11月5日(木)から申

込書(市民体育センターに

あります)に必要事項を記

入の上、参加費を添えて直

接市民体育センターへ。

問合先 スキー協会 坂野

☎68・7723



法務局市民講座

市民課 ☎66・1110

遺言、相続について学びます。

とき 11月18日(水)

午後1時30分〜4時30分

ところ 豊橋地方合同庁舎

(豊橋市大國町111)

定員 70人

参加費 無料

申し込み・問合先 11月4日

(木)から直接または電話で名

古屋法務局豊橋支局総務課

(〒440-0884 豊橋市大

國町111) ☎0532・5492

78)へ。

東日本大震災義援金・
屋久島町口永良部島新岳噴火
災害義援金について
市役所玄関内で受け付けています。

自ら育てた綿を紡績して 織る市民手織り教室

観光商工課 ☎66・1119

綿の栽培をされた方を対象
に収穫した綿を使って三河白
木綿の手織りし、マフラーを
作る教室を開催します。採れ
た綿から紡績、織りまでの本
格的な内容です。

とき 12月7日(月)〜平成28

年2月22日(月) うち10回

ところ 竹島クラフトセンター

定員 5人(定員を超えた

場合は選考)

参加費 1万5千円

申し込み 11月30日(月)までに

電話またはファクスで住

所・氏名・年齢・電話番号を明記の上、観光商工課

(FAX 66・1188)へ。



鶏肉メーカーに教えてもらう 鶏肉を使った幼児食教室

農林水産課 ☎66・1126

とき 11月17日(木)

10時〜正午

ところ 西浦公民館

内容 鶏肉メーカーのト

ノーデリカさんと一緒に鶏

肉を使つての幼児食にチャ

レンジします。

対象 離乳食から幼児食に

なるお子さんをお持ちの方

※子連れ可(託児なし)

定員 12人(定員を超えた

場合は抽選)

参加費 無料

申し込み・問合先 11月10日

(木)までに電話またはファク

スで氏名・電話番号を明記

の上、生活協同組合コープ

あいち三ヶ根センター(☎

58・3883 FAX 58・388

1)へ。



BOAT RACE 蒲郡

ボートレースの収益金は市の財政に貢献しています。

		1	2	3	4	5	6	7	8	9	10	11	12	13	14	15	16	17	18	19	20	21	22	23	24	25	26	27	28	29	30	
		日	月	火	水	木	金	土	日	月	火	水	木	金	土	日	月	火	水	木	金	土	日	月	火	水	木	金	土	日	月	
本場	BOAT Boy CUP																															
	GI周年(宮島)																															
11月	GI周年(びわこ)																															
	GI周年(宮島)																															
外向発売	BOAT Boy CUP																															
	GIII企業杯(若松)ナイター																															
	GIII企業杯(常滑)																															
	GIII企業杯(津)																															
	GIII企業杯(多摩川)																															
	SG第18回(芦屋)チャレンジカップ																															

ミニ統計 (H27.10.1 現在)

人口	男	40,177人 (-12人)
	女	41,227人 (-16人)
	計	81,404人 (-28人)
		うち外国人2,265人(+5人)
世帯数		31,355世帯 (+11世帯)
		うち外国人世帯1,056世帯(±0世帯)
		()は前月との比較
高齢者人口比率		28.0%
		(65歳以上)

市民パソコン教室

文化スポーツ課 ☎66・1167

◆さわってみようワード&エクセル

とき 12月4日～25日

毎週金曜日 全4回

午前9時30分～午後0時30分

受講料 6千円

◆はじめてのパワーポイント
とき 12月5日～12日

各土曜日 全2回

午前9時30分～午後0時30分

受講料 3千円

【各教室共通】

ところ 生命の海科学館 情報研修室

対象 パソコンの基本操作を習得されている市内在住または在勤の方

定員 18人(定員を超えた場合は抽選)

その他 ウィンドウズ7使用申し込み 11月20日(金)までに

ハガキ、ファクス、あいち電子申請・届出システム(インターネット)で郵便番号・住所・氏名・年齢区分(例:50代など)・電話番号・希望の講座名を明記の上、文化スポーツ課「市民パソコン教室係」(〒443-0034

港町17-17 FAX 66◆1199

市ホームページ「市民パソコン教室」へ。
※QRコードを利用して、携帯電話からの申し込みもできます。



※募集締切り後も、定員に満たない講座は、申し込みを受け付けます。電話でご確認ください。

おはなしおばさん手作り教室

図書館 ☎69・3706

台所用スポンジでケーキを作ります。

とき 11月29日(日)

午前10時30分～正午

ところ 図書館 別館

定員 10人
対象 市内小学生(保護者の付添可)

参加費 無料
申し込み 11月14日(土)から直

接または電話で図書館へ。

母子家庭等就業支援講習会

子育て支援課 ☎66・1108

◆パソコンお仕事応用(金山)

とき 1月30日～2月27日

毎週土曜日 全5回

午前10時～午後3時40分

ところ SFNアカデミー 金山校(名古屋市中区)

教材費 無料

◆調剤薬局事務講習(名駅)

とき 1月9日～2月20日

毎週土曜日 全7回

午前10時～午後3時40分

ところ 国際医療管理専門学校(名古屋市中村区)

教材費 5千円

◆ガイドヘルパー研修(栄)

とき 1月30日～3月12日

毎週土曜日 全7回

午前9時30分～午後5時

ところ ヘルパースクール・カイ(名古屋市中区)

教材費 2千592円

【各講座共通】

対象 市内在住ひとり親家庭の母または父。就業目的をもって全日程参加できる方。

定員 20人(定員を超えた場合は抽選)

受講料 無料(教材費、交通費、昼食代は自己負担)

申し込み 10月30日(金)～11月20日(金)に、所定の申込書(子育て支援課にあります)を直接子育て支援課へ。

小学生はじめてのテニス体験教室(硬式・ソフト)

文化スポーツ課 ☎66・1222

とき 11月8日(日)～22日(日)

毎週日曜日

①午前9時～10時10分

②午前10時20分～11時30分

ところ 金平テニスコート

対象 ①硬式テニス小学1～3年生

②ソフトテニス小学4～6年生

定員 各6人(1人1回のみ参加可)

参加費 無料

※ラケット無料貸与有り

申し込み 11月2日(月)から参加希望日の前日までに電話

で体育センター(☎69・3241)へ。



ご家族でどうぞ 糖尿病教室 11月

ところ ●市民病院 2階講義室
(月・金は2階会議室)

とき	講義内容
16日(月)	糖尿病とは・合併症
17日(火)	歯周病関連 検査・運動(歯ブラシ持参)
18日(水)	食事の話
19日(木)	トピックス・薬
20日(金)	日常生活

※申込不要。各日ともに午後2時～3時。(2日は3時30分まで)テキストは当日お渡しします。糖尿病でない方でもかまいません。

11月の休館日

図書館	2日(月)・9日(月)・16日(月)・27日(金)・30日(月)	市民会館	4日(水)・10日(火)・17日(火)・24日(火)
博物館	2日(月)・9日(月)・16日(月)・17日(火)・30日(月)	竹島水族館	4日(水)・10日(火)・17日(火)・24日(火)
生命の海科学館	4日(水)・10日(火)・17日(火)・24日(火)	ユトリーナ蒲郡	2日(月)・9日(月)～16日(月)・24日(火)・30日(月)
		海辺の文学館	4日(水)・10日(火)・17日(火)・24日(火)

生涯学習講座 トラベル英会話

文化スポーツ課 ☎66・1167

海外旅行での機内・買い物・レストランの役立つ英会話表現をレッツスタディー！
とき 11月20日～12月11日
各金曜日 うち3回
午前10時30分～11時30分

ところ 市民会館 談話室
定員 10人

教材費 千500円(初回徴収)
持ち物 筆記用具

申し込み 11月8日(日)～15日(日)までに直接または電話で文化スポーツ課へ。



清掃業務講習

シルバー人材センター ☎69・0316
長寿課

基本的なクリーニングの知識・清掃の実技・知識のスキルアップを図り、就業を目指す。

とき 11月9日(月)～11日(水) 全3回
午前10時～午後3時30分

ところ 生きがいセンター
定員 10人

参加費 無料

対象 60歳以上の方
申し込み・問合せ 直接または電話でシルバー人材センターへ。

生涯学習講座 年末大掃除に役立つ知識

文化スポーツ課 ☎66・1167

目指せおそうじの達人！
とき 12月5日(出)
午後1時30分～3時

ところ 市民会館 会議室2
定員 50人

参加費 無料

持ち物 筆記用具
申し込み 11月8日(日)から直接または電話で文化スポーツ課へ。



マイホーム造りと税金教室

税務収納課 ☎66・1114

11月11日(水)～17日(火)は税を考える週間。住宅を新・増築したときにかかる税金や、税の軽減などについて学びませんか。
とき 11月13日(金)
午後1時30分～4時

ところ 市民体育センター
大会議室



大塚公民館生涯学習講座 親子料理教室

文化スポーツ課 ☎66・1167

とき 12月6日(日)
午前10時～午後0時30分

ところ 大塚公民館

内容 タコライス、コーンスープ、りんご寒天

対象 市内小学1～3年生の親子

定員 親子9組(定員を超えた場合は抽選)

参加費 1人300円
持ち物 エプロン、三角巾、ふきん3枚、水筒

申し込み 11月20日(金)までに大塚公民館(☎59・8820)へ。

生涯学習講座 紙のステンドグラス「ローズウィンドウ」をつくろう

文化スポーツ課 ☎66・1222

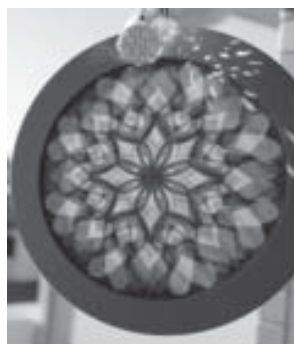
ローズウィンドウは光に透かすと絵が浮き出る不思議なペーパークラフト。クリスマスバージョンを作ります。
とき 12月5日(出)
午前10時～正午

ところ 市民会館 会議室2
定員 15人

参加費 千500円

持ち物 はさみ、筆記用具

申し込み 11月11日(水)～20日(金)までに直接または電話で文化スポーツ課へ。



手当を振り込みます

受給者指定の金融機関に振り込みます。
確認してお受け取りください。

◆特別障害者手当
障害児福祉手当
経過的福祉手当(8～10月分)
振込日：11月10日(日)

納税

国民健康保険税(5期分)
後期高齢者医療保険料(5期分)

納期限 11月30日(月)

◎口座振替払の方は預金残高の確認をお願いします。

火災・救急件数

種別	9月件数	累計 (前年同月比)
火災	2件	15件(-10)
救急	281件	2,615件(+110)

※累計期間は平成27年1～9月



催し

東三河・人にやさしい 街づくり講座セミナー

建築住宅課 ☎66・1132

ベビーカーや妊婦体験キットを使って街歩きをし、バリ
アフリー、ユニバーサルデザ
インについて考えてみません
か？街歩き体験をもとにパネ
ルディスカッションを行い、
安心して暮らせる街づくりに
ついての講演を聞きます。障
がい者の方も大歓迎。どなた
でも参加できます。

とき 11月28日(土)

午後1時～4時30分

ところ 蒲郡公民館 多目的
ホール

定員 50人

参加費 無料

申し込み 11月26日(木)までに
電話、ファクス、メールで
建築住宅課(FAX 66・1198
Eメール kenchiku@city.
gamagori.
laj.jp)へ。



年賀状に使用おう！ 消しゴムはんこ

図書館 ☎69・3706

来年の干支(サル)を題材に
作ります。

とき 11月22日(日)

大人の部：午前10時～正午

子どもの部：午後2時～4時

ところ 図書館 別館

定員 各回16人

対象 大人の部：市内在
住・在勤・在学または図書
館に利用者登録のある高校
生以上の方

子どもの部：市内小学4年
～中学3年生の方

※カッターナイフ使用

参加費 無料

申し込み 11
月7日(出)か
ら直接また
は電話で図書館へ。



子ども会青空まつり

文化スポーツ課 ☎66・1167

とき 11月29日(日)

ところ 市民会館 東ホール

ほか

対象 子ども会の会員とそ
の家族

内容 宝さがし・射的ほか

写真集団「雲」作品展

図書館 ☎69・3706

今年「花」がテーマです。

とき 11月7日(土)～23日(祝)

午前9時～午後7時

※最終日は午後4時まで

ところ 図書館1階展示コー
ナー

オストメイトの集い

福祉課 ☎66・1106

不安や悩みをかかえるあな
たのために、支える仲間がい
ます。

とき 11月28日(土)

午後1時30分～4時

ところ あいトピア(豊橋市
前畑町15)

対象 オストメイトの方と
その家族

内容 講演

①「外科医の立場から 潰瘍
性大腸症候群について」
豊橋市民病院肛門外科部長
柴田佳久

②「ストマ周囲のスキンケア
について」蒲郡市民病院
皮膚・排泄ケア認定看護師
藤田順子

参加費 無料

問合先 つつじの会 蒲郡支

部長 中嶋清弘
☎59・8277

第25回地域交流くす の木福祉まつり

福祉課 ☎66・1106

各種模擬店、アトラクショ
ン、ちびっこ広場、フリーマ
ーケットなど

とき 11月14日(出)

午前10時～午後2時

※雨天決行、一部中止あり

ところ つつじ寮・わくわく
ワーク大塚

問合先 つつじ寮(☎59・72
21)

月例茶会

文化協会 ☎68・5509

文化スポーツ課

とき 12月6日(日)

午前10時～午後3時

ところ 市民会館 三興庵

席主 竹内宗綏(表千家)

茶券 1席500円

※当日券のみ三興庵で販売



警察署便り

蒲郡警察署 ☎68・0110

11月25日(水)～12月1日(火) は犯罪被害者週間

●犯罪被害者を支えるために

犯罪被害者(その家族や遺族な
ど)は、命を奪われる(家族を失
う)、けがをする、物を盗まれるな
どの生命、身体、財産上の直接的
な被害だけではなく、

・事件に遭ったことによる精神的
ショックや身体の不調

・医療費の負担や失職、転職など
による経済的困窮

・捜査や裁判の過程における精
神的、時間的負担

・周囲の人々の無責任なうわさ話
などによるストレスや不快感

など、被害後に生じるさまざまな
問題に苦しめられています。

犯罪被害は、いつ誰に起こるか
わかりません。犯罪被害に遭われ
た方とそこそご家族の気持ちを理
解する思いやりのところと地域社
会の支えが必要です。

●被害者サポートセンターあいち
(☎052・232・7830)のご案内
被害者サポートセンターあいち
(愛称「あいポート」)は、愛知県
公安委員会から犯罪被害者等早
期援助団体として指定を受けて
いる民間の犯罪被害者支援団体
です。警察等と連携を図り、電話
相談や面接相談、裁判所等への付
添いなどの活動を行っています。

市民総ぐるみ防災訓練

消防本部総務課 ☎68•0936

みなさん、現場で家庭で防災について考えてみませんか。

と き **11月22日(日)** 午前9時～

ところ **愛知工科大学・愛知工科大学自動車短期大学**

■災害想定訓練 自衛隊、海上保安署、警察、消防署、消防団など防災機関が訓練を実施

■展示・体験・相談コーナー なまず号による地震体験・炊き出し袋を使用した炊飯・水消火器による消火体験など

※当日は津波が来襲することを想定し、防災放送やヘリコプターによる広報を実施します。



■シェイクアウト訓練(自主参加型一斉防災訓練)

市民総ぐるみ防災訓練に合わせて、シェイクアウト訓練を実施します。放送を合図に「地震から身の安全を守る行動1-2-3」をとりましょう。

と き **11月22日(日)** 午前8時30分から1分間

地震から身の安全を守る行動1-2-3

- ①しせいをひくく
- ②あたまをまもり
- ③じっとする



(提供 効果的な防災訓練と防災啓発提国会議)

★事前参加登録をお願いします。

11月21日(土)までに電話、ファクスまたはインターネットで参加人数、町名を明記の上、防災課(FAX66•1183、<http://www.city.gamagori.lg.jp/unit/bosai/shakeout.html>)へ。

※電話登録は平日のみ。※登録された方には、アンケートのご案内をさせていただきます。

全国瞬時警報システム(J-アラート)の全国一斉情報伝達訓練

全国瞬時警報システム(J-アラート)により、防災行政無線の情報伝達訓練を行います。※全国瞬時警報システムとは地震・津波や武力攻撃などの緊急時に、防災行政無線などを使って国からの情報を国民へ瞬時に伝達するシステムです。

と き **11月25日(水)** 午前11時

防災課 ☎66•1208

丸七住宅様は、お客様の「ありがとう」を頂くために、お客様のこれから始まる新生活をサポートさせて頂いております。

売買・賃貸 まずはお気軽にご相談下さい!

不動産のことなら丸七住宅へ

住まいの
情報館

丸七住宅株式会社 丸七住宅 検索
幸田店 ☎0120-07-1644
蒲郡店 ☎0120-07-1645

mini&mini ミニミニFC蒲郡店
☎0120-07-1642 蒲郡 賃貸 検索

くらふとフェア蒲郡は開催場所が変わります

と き 10月31日(土) 午前10時～午後4時
 11月1日(日) 午前9時～午後4時 ※雨天決行
 ところ みなとオアシスがまごおり、竹島ふ頭周辺

詳細は市ホームページ「くらふとフェア 蒲郡」で検索



観光商工課 ☎66♦1119

～“人づくり”から考える“まちづくり”～ ～地域のことをみんなで考えよう！～

と き ①11月19日(木) ②11月28日(土) 午後2時～5時
 ところ 市民会館 ①大会議室 ②会議室1

内容

- ①「人が選んで住みたくなる地域とは？」
 講師：愛知大学地域政策学部教授 鈴木 誠
- ②「防災とまちづくり～女性の視点を取り入れよう～」
 講師：NPO法人四日市男女共同参画研究所代表 坂倉加代子

定員 100人

参加費 無料

申し込み 10月26日(月)～11月13日(金)に電話、ファクス、メールで氏名、住所を明記の上、文化スポーツ課 (FAX66♦1199 Eメール bunsपो@city.gamagori.lg.jp) へ。

託児 1歳から未就学児のお子さん。11月13日(金)までにお申し込みください。

文化スポーツ課 ☎66♦1167

介護予防講演会

認知症を知る～予防、早期発見と治療法、家族の対応について～

長寿課 ☎66♦1105

と き 11月5日(木)

午前10時～11時30分

ところ 市民会館 大ホール

講師 名古屋大学医学部附

属病院 地域連携・患者相談センター 病院准教授

鈴木裕介

定員 千500人
 ※申込不要、入場無料



第6回「秋を満喫」大島ダム・ウォーク

企画政策課 ☎66♦1162

豊川用水の水ガメ「大島ダム」をお散歩気分楽しく歩いてみませんか？コースの途中の広場では、飲食物の販売

や地元小学校の合唱などを行います。
 ※10歳以上の方は、大島ダム内部を見学できます

と き 11月28日(土)

午前10時～

ところ 大島ダム周辺

集合場所 JR飯田線三河川合駅付近駐車場

対象 4～10キロ歩ける方

定員 200人

参加費 無料

申し込み 申込用紙(市役所

受付、水資源機構ホームページにあり(〒440-0801 豊橋市今橋町8-54)を郵送またはファクスで水資源機構豊川用水総合事業部総務課 (TEL 0533-2546501 FAX 0533-2546517) へ。



相続 遺言 贈与

～お気軽にご相談ください～
 初回のお問合せは、無料です。
 ◆預貯金・株式・不動産などの資産承継◆



太田哲也司法書士事務所

愛知県司法書士会所属・愛知県行政書士会所属

電話相談・出張相談
 土日もお受けしています!

TEL.0533-67-8190

蒲郡市三谷町八舗120 《三谷水産高校から東へ約300m》

ota-samurai.com

蒲郡市シティドレッシング
～蒲郡駅前イルミネーション～

とき 11月6日(金)～平成28年1月31日(日)

蒲郡駅前広場を蒲郡ならではのイルミネーションで装飾し、皆さんをおもてなしいたします。

●点灯式 イルミネーション点灯をみんなでカウントダウンしよう!

とき 11月6日(金) 午後5時～

ところ 蒲郡駅南広場

☆光るブレスレット(1人1本配布)をつけてみんなで楽しく踊ろう!

☆観光大使しがせい
こミニライブ

☆蒲郡Fanフォト
コンテスト



詳しくは、[蒲郡 シティドレッシング](#) [検索](#)

観光商工課 ☎66♦1120

第5回全国ご当地うどんサミット2015 in 蒲郡

今年のうどんサミットは、みなとオアシス蒲郡で2日間開催します。大会には、北海道から沖縄まで28のご当地うどんが勢ぞろい。日本最大級のご当地うどんイベントでご家族・ご友人と一緒に日本中のうどんを食べ比べましょう!

※販売方法は前売・当日のチケット制

とき 11月7日(土) 午前10時～午後5時

11月8日(日) 午前10時～午後3時

ところ **みなとオアシスがまごおり**



問合先 うどんサミット大会事務局(蒲郡商工会議所)
☎68♦7171)

[うどんサミット2015](#) [検索](#)



赤い電車応援駅前コンサート

蒲郡市ジュニア吹奏楽団と市内中学校の吹奏楽部が、名鉄西尾・蒲郡線存続を応援し、利用促進をPRするために、駅前コンサートを開催します。

とき・ところ

11月1日(日) ※雨天の場合8日(日)に順延

午前10時30分～11時 蒲郡駅前広場

午後1時～1時30分 旧西部市民センター駐車場

午後2時15分～2時45分 西浦駅前



企画政策課 ☎66♦1162



名鉄西尾・蒲郡線利用促進大会

名鉄電車を利用し会場へお越しください。

★名鉄沿線の中高生(西浦中、福地中、三谷水産高校、一色高校)による名鉄電車の必要性などの意見発表会

★千葉県にある第三セクター鉄道を支援する「いすみ鉄道応援団」団長の基調講演

とき 11月29日(日) 午後1時30分～

ところ 西尾市東幡豆体育館

※名鉄東幡豆駅から徒歩5分



企画政策課 ☎66♦1162



保険テラス[®]
Insurance Terrace

サンヨネ蒲郡店

取扱代理店：有限会社 トリオ

蒲郡市八百富町7-34 サンヨネ蒲郡店内
〈営業時間〉10:00～19:00 〈休日〉サンヨネと同じ

生命保険 相談無料 ☎0120-967603

多数の保険会社の中から、お客様にぴったりの保険をご提案します。納得の保険選びのために、お気軽にご来店ください!

事前予約&相談プレゼント実施中!!

[保険テラス サンヨネ蒲郡店](#)

[検索](#)

<http://hoken-eshop.com/shop/gamagori/index.html>



スポーツ

文化スポーツ課 ☎66・1222

◆第16回ユニホック大会

とき 11月22日(日)
集合…午前8時30分
スタート…午前9時

ところ 市民体育センター競技場

部門

- ・ジュニアの部…小学生
- ・一般の部…中学生以上
- ・一般混成の部…中学生以上

※1チームは6〜8人

対象 市内在住・在勤の方

参加費 1人50円

持ち物 体育館シューズ、タオル

申し込み 11月15日(日)までに

市民体育センター(☎69・3241)へ。

◆第24回チャリティボウリング

とき 12月6日(日)

集合…午前9時30分
スタート…午前10時

ところ オレンジボウル

競技方法 1人3ゲームトータル・アメリカン方式

対象 市内在住・在勤・近

隣市町のアマチュアボウラ

参加費 千800円(当日徴収)

申し込み・問合せ先 11月30日(月)までに電話で市民体育センター(☎69・3241)または蒲郡市ボウリング協会小林(☎69・4792)へ。

※当日受付可



第7回ギョギョウランド

～やっぱり三谷が好き～



とき 11月15日(日) 午前10時～午後2時30分

ところ 三谷漁港

ニコニコ動画発の人気コンテンツ「踊ってみた」で絶大な人気を誇る5人組ダンスロックユニット「Q'ulle (キュール)」に所属するいとくら・まあむ・ゆずきの3人が出演! 三谷漁港を背景に「踊ってみた」でYouTubeに配信します。

出演時間は午後2時～

★クレープ、ハンバーガー、タピオカドリンク、地元商店街による販売

★水産業朝市 午前10時30分～11時30分

★打ち上げ花火貯金箱作り、染め物体験、漁師網のミサンガ作り、漁船クルーズなど

★フリーマーケット

参加費 無料(有料コーナー有り)

問合せ先 一般社団法人スタート フロム ミヤ(☎66・3153)



農林水産課 ☎66・1126



募集

俊成の里短歌大会作品募集 (第31回蒲郡俊成短歌大会)

文化スポーツ課 ☎66・1167

投稿規程

- ・投稿は一人1首のみ
- ・詠題は自由。自作・未発表

の作品に限ります。

選者 島田修三、栗木京子、小塩卓哉 ほか2名

投稿料 千円

賞 大賞2首、特選6首、選者賞5首、入選ほか

投稿方法 平成28年2月1日(月)までに、規定の用紙(市民会館、市ホームページにあり)を、または原稿用紙に投稿作品1首・郵便番号・住所・氏名(ふりがな)・電話番号・性別・短歌大会への出欠を明記の上、投稿料を添えて直接文化スポーツ課(〒443-0034 港町17-17)へ。

※郵送の場合は、郵便振替、郵便小為替または現金書留をご利用ください。

◆短歌大会

とき 平成28年4月29日(祝) 午後1時～

ところ 市民会館 中ホール



クルマ買取・販売の総合アドバイザー

アップル おクルマ 買取 販売

アップル蒲郡店
蒲郡市竹谷町松本23-1
TEL 0533-66-6666
FAX 0533-68-0003
営業時間 10時～19時
年末年始以外年中無休です♪

小中学校常勤・非常勤講師 登録者募集

学校教育課 ☎66・1165

応募資格 子どもが好きで、
教員免許を取得(採用時に
取得見込の方も可)しており、
学校教育に熱心に取り
組むことができる方。

募集期間 随時

採用方法 登録者の中から勤
務形態や条件に合う方に、
面接などを行い採用します。
申し込み 履歴書と教員免許
状を持参の上、学校教育課
へ。

GCSL(蒲都市文化スポ ーリーダー)登録者募集

文化スポーツ課 ☎66・1167

特技のある方登録を!

スポーツや講座の講師、催
し物の出演者として、市民の
皆さんに指導・披露してくれ
るボランティアの方を募集し
ます。

登録種目

○スポーツ部門

○趣味・実技・文化部門

楽器・歌・通訳・語学・工芸・

クラフト・手芸ものづくり・

園芸・料理・エクササイズ・

絵画・デッサン・囲碁・将棋・
写真・釣り・アロマセラピー・
メイクなど何でも

申し込み・問合せ 直接また
は電話で文化スポーツ課へ。
※営利目的、特定の政党や宗
教などに関連すると判断さ
れるものはお断りします。

発達障がいのある方の 保護者おしゃべり会

福祉課 ☎66・1106

子育てで生じる悩みなどを
同じ立場の参加者とおしゃべ
りしてみませんか。
とき 11月29日(日)
午後1時～3時

ところ 勤労福祉会館

参加費 500円

定員 10人

申し込み 11月23日(祝)までに
電話で発達障がい者地域自
立支援の会グループアップ
福田(☎0532・75・13
42)へ。

自衛官募集

防災課 ☎66・1208

陸上自衛隊高等工科学校生
徒を募集します。

応募資格 平成28年4月1日
時点で15歳以上17歳未満の

男子で中学校卒業者または
中等教育学校の前期課程修
了者(平成28年3月修了見
込含む)
受付期間 11月1日(日)～平成
28年1月8日(金)
試験日 平成28年1月23日(土)
問合せ 自衛隊豊川地域事務
所 ☎85・2411

蒲都市老人クラブ連合会創立50周年記念事業

友愛まつり～健康・スポーツ・介護フェア2015～

友愛茶の間、認知症カフェ、歌声喫茶、スポーツ吹き矢、子どもと参加
するグラウンドゴルフなど。スタンプラリーでは抽選で賞品もあります。

とき 11月23日(祝) 午後1時～4時

ところ 市民会館 東ホール

長寿課 ☎66・1105



特定優良賃貸住宅入居者募集

建築住宅課 ☎66・1132

随時受付をしています。(先着順)

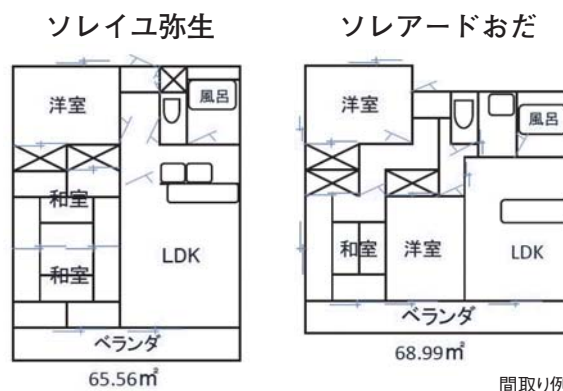
※郵送・電話による申し込みは一切取り扱いません。

申込資格 申込日において次のすべての要件に該当
している方。

- ①同居する親族または婚約者がいる
- ②持ち家がない
- ③世帯収入が収入基準に適合している
- ④市町村民税を滞納していない
- ⑤入居世帯員が暴力団員でない

※入居時に敷金として家賃3カ月分が必要となります。

入居者を公募する住宅



名称	所在地	戸数	構造	間取り	建設年度	家賃
ソレイユ弥生	三谷町弥生三丁目10番地1	9	中層耐火 4階建	3LDK	平成9年	57,000円 駐車場5,000円
ソレアードおだ	府相町二丁目64番地	7			平成10年	60,000円 駐車場5,000円

第32回

三河湾健康マラソン大会参加者 & ボランティア募集

文化スポーツ課 ☎66♦1222

とき **2月14日(日)** 開会式：午前9時10分
スタート：市民会館前 **雨天
決行**

参加者募集

定員 3キロの部(ジョギング)、10キロの部 各2,000人
車椅子の部(10キロ) 30人

◆3キロの部(ジョギング)

スタート：午前9時40分

参加費：高校生以上600円、中学生以下300円

◆10キロの部、車いすの部

スタート：(車いすの部)午前10時13分、(10キロの部)午前10時15分

参加費：高校生以上2,000円、中学生以下1,500円

◎10キロコースの各部門

・男子 第1部(30歳未満)、第2部(30歳代)、第3部(40歳代)、第4部(50歳代)、第5部(60歳以上)

・女子 第1部(40歳未満)、第2部(40歳代、50歳代)、第3部(60歳以上)

・車いすの部

申し込み 11月9日(月)～12月11日(金)に参加費を添えて、直接市民体育センター(☎69♦3241)へ。最寄りの郵便局、インターネットからも申し込みできます。

ボランティア募集

コース上の各ポイントで選手監視、誘導などをする走路審判員やドリンク係など、お手伝いいただけるボランティアを募集します。

とき 午前8時～正午 ところ 市民会館周辺 申し込み 11月30日(月)までに直接、電話、ファクスで住所・氏名・電話番号(FAX番号)を明記の上、文化スポーツ課(FAX66♦1199)へ。



海フェスタ東三河の シンボルマーク・標語を募集します

平成28年7月、第3月曜日の「海の日」を中心に開催する全国規模のイベント「海フェスタ東三河」が、東三河8市町村で開催されます。

海フェスタとは

「海の恩恵に感謝し、海洋国日本の繁栄を願う日」という「海の日」本来の意義を再認識するための行事として、毎年夏に開催されています。

実行委員会では、このPRに使用するシンボルマークと標語を募集しています。

応募資格 どなたでも(ただし、高校生以下は保護者の承諾が必要)

募集内容 シンボルマーク・標語

賞 最優秀賞(各1点) / 賞金10万円

※高校生以下は相当額の図書カード

詳しい応募方法については、ホームページ(<http://www.city.toyohashi.lg.jp/2877.htm>)をご覧ください。

問合せ先 海フェスタ東三河実行委員会事務局
(豊橋市役所みなと振興課内 ☎0532♦34♦3710)

企画政策課 ☎66♦1162

地域全体で支えよう子育て家庭

●はぐみんカード

18歳未満のお子さんがある家庭および妊娠中の方が、協賛店舗(はぐみん優待ショップ)などで「はぐみんカード」を提示すると、店舗が独自に設定するさまざまなサービスを受けられます。

妊娠中の方は、母子手帳交付時などにお渡しします。カードを持っていない方は、子育て支援課で発行します。母子手帳、身分証明できるものを持参ください。

★協賛店舗募集中

●赤ちゃんの駅

お子さん連れの方が外出中に、授乳やおむつ替えなどのために立ち寄ることができる施設「赤ちゃんの駅」。9月末現在、市内の37施設で利用できます。

※利用できる施設など、詳細は市ホームページをご覧ください。



子育て支援課 ☎66♦1108

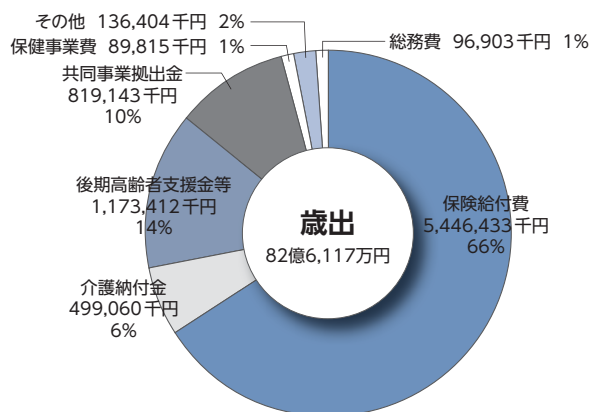
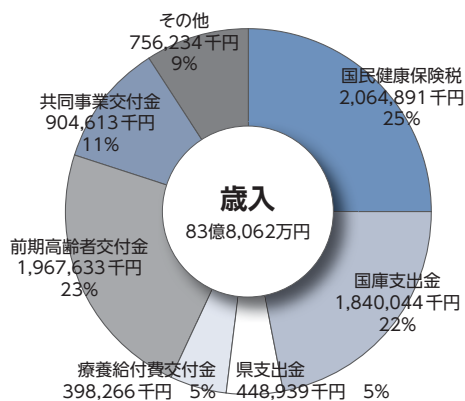
国民健康保険

財政状況～平成26年度決算～

平成26年度の蒲郡市国民健康保険特別会計の歳入は83億8,062万円、歳出は82億6,117万円であり、収支は1億1,945万円の黒字でした。しかし、この額から前年度からの繰越金を除く単年度実質収支は、約5,901万の赤字となっています。単年度実質収支は毎年赤字となっており、国保の財政は厳しい状態が続いています。

●(歳入) 国民健康保険税で歳入の約25%を占めています。そのほかの歳入は、国、県などからの支出金・交付金、また市からの繰入金で賄う仕組みとなっています。

●(歳出) 保険給付費(保険医療費に対して蒲郡市国保が負担する金額)で歳出の約66%を占めています。1人当たりの保険給付費は年々増加傾向にあります。



保険年金課 ☎66・1103

届いていますか? マイナンバー通知カード

市民課 ☎66・1110

通知カードを確実に受け取るために

通知カードは10月～11月にかけて住民票の住所に簡易書留郵便で届きます。配達時に受け取れず不在票が届いている場合は郵便局へ連絡し、受け取りをお願いします。

住民票の住所とお住まいの所が別になっている方は、住所地への住民票の異動をお願いします。



●公的個人認証サービス(電子証明書)について

e-Taxなどオンラインで申請を行うときの本人確認の手段として、住民基本台帳カード内の電子証明書を利用している方は、平成28年1月以降も、電子証明書の有効期間内は引き続きご利用いただけます。

ただし、個人番号カードが交付されると住基カードとの重複所持はできないため、個人番号カードの交付を受ける場合は、有効期間中でも住基カードの返納が必要です。

また、住基カード内の電子証明書を個人番号カードに移すことはできません。

なお、平成28年1月以降に申請により交付される個人番号カードには電子証明書が標準搭載されます。

電子証明書交付受付

平成27年12月22日(火)午後4時30分までとなります。

●電子証明書を利用してe-Taxで確定申告をされる方へ

電子証明書の有効期限をご確認ください!

平成28年1月にマイナンバー制度の運用が開始されるとすぐに確定申告の時期がやってきます。電子証明書を利用してe-Taxで確定申告をされる方で個人番号カードの交付を考えている方は、交付申請のタイミングにご注意ください。個人番号カードを申請しても、手元に届くまでに大変時間がかかることが予想されます。

住民基本台帳カード内の電子証明書が期限内の場合、確定申告終了後に申請をしていただくと電子証明書の発行が申告期間に間に合わないという恐れがなく、電子証明書をより有効にお使いいただけます。

電子証明書をお持ちでない方で平成28年早々に電子証明書の発行が必要な方は、早めに個人番号カードの申請をお願いします。

平成27年度蒲郡市国民健康保険加入者 節目人間ドック、人間ドック、脳ドック追加募集

【節目人間ドック追加募集】

対象者

次のいずれの条件も満たす方

- ・平成27年度末の年齢が40歳、45歳、50歳、55歳のいずれかの方
- ・平成27年度の特定健康診査を受診されていない方
- ・特定健康診査結果の見方・今後の健康のあり方などを学ぶ「結果活用セミナー」に参加できる方
- ・特定保健指導該当者（動機付け、積極的支援）と判定された場合は、保健指導を受けることができる方
- ・世帯主および国保被保険者全員に市税などの滞納がない世帯の方

※検査項目は、通常の間人ドックと同じ内容です。

受診日 12月～2月(月・水曜日の午前のみ)※祝日除く 受診場所 保健センター

定員	人間ドック費用	助成金	自己負担額
20人(定員を超えた場合は抽選)	28,370円	27,370円	1,000円

【人間ドック追加募集】

対象者 平成27年度の特定健康診査を受診されていない方(今年度人間ドック応募済の方を除く)

受診日 12月～2月(月・水曜日の午前のみ)※祝日除く 受診場所 保健センター

定員	人間ドック費用	助成金	自己負担額
30人(定員を超えた場合は抽選)	28,370円	40歳未満 11,820円 40歳以上 21,370円	40歳未満 16,550円 40歳以上 7,000円

【脳ドック追加募集】

対象者 申請日現在、蒲郡市国民健康保険の資格のある、昭和40年4月2日以前に生まれた方で、世帯主および国保被保険者全員に市税などの滞納のない方。

※今年度初回募集または昨年度助成を受けられた方や体内に金属物などを有する方は、受診できません。

市民病院脳神経外科に通院されている方は主治医に相談の上お申し込みください。

受診日 平成28年1月中旬～3月(月・水・金曜日の午後3時以降)※祝日除く。日時は指定します。

受診場所 市民病院

定員	脳ドック費用	助成金	自己負担額
20人(定員を超えた場合は抽選)	60,000円	30,000円	30,000円

申し込み 11月13日(金)までに、印鑑、保険証を持参の上、直接保険年金課へ。申請書(保険年金課、市ホームページにあります)または申請年月日・世帯主氏名(押印)・住所・受診希望者の氏名(フリガナ)・性別・生年月日・年齢・世帯主との続柄・電話番号・保険証の記号番号・個人情報確認事務の同意文(「私および世帯員の市税等納付状況の確認事務を行うことに同意します。」)を記入したハガキ、書面の郵送(〒443-8601)による申し込みもできます。

保険年金課 ☎66♦1103



その他の
情報

平成28年度成人式

文化スポーツ課 ☎66♦1167

とき 平成28年1月10日(日)
午後1時30分～

ところ 市民会館 大ホール
新成人該当者 平成7年4月

2日～平成8年4月1日生
まれの方

※平成27年12月1日現在、蒲郡市に住民票がある新成人の方には、12月中旬に案内します。蒲郡市に住民票がない新成人の方は、文化スポーツ課にご連絡ください。

休日水道お客様センター業務停止のお知らせ

水道課 ☎66♦1206

停電のため、次の日は終日業務を停止します。

とき 11月22日(日)、23日(祝)



住居表示地区に建物を新築された方へ

市民課 ☎66・1110

次の地区に建物を新築した場合、引越しの前に住居表示の申請が必要です。
住居表示地区

新井町・八百富町・神明町・本町・上本町・中央本町・元町・宝町・御幸町・宮成町・緑町・旭町・丸山町・竹島町・松原町・港町・栄町

申請方法

建築確認申請に使用した書類（1階平面図と建物配置図）を市民課に持参してください。
※申請した日から、5開庁日前後で住所が確定します。上棟後から申請可能ですので、早めにお願ひします。

11月は児童虐待防止推進月間

子育て支援課 ☎66・1108

皆さんの見守りと支援が児童虐待防止の力となります。社会全体で子どもを守りましょう。気になる子どもがいたら連絡してください。

- ① 不自然な傷やあざがある
 - ② 衣服や体がいつも不潔である
 - ③ 表情が乏しく笑顔が少ない
- 連絡先

家庭児童相談室
☎66・1213
児童相談所
☎0532・54・6465
※連絡者や内容に関する秘密は厳守されます。

愛知県最低賃金の改正

観光商工課 ☎66・1119

愛知県最低賃金は、10月1日から時間額820円に改正されました。

日給制、月給制労働者の場合は、時間当たりの金額に換算して最低賃金の時間額820円と比較します。また、愛知県の特定（産業別）最低賃金（7業種）については、現在、調査審議中ですので、今後の改正状況に注意してください。
問合せ先 豊橋労働基準監督署
☎0532・54・1192



3リットル減量4リットルの6リットル減量もついで続けてやってみよう

そうねえ。燃やすごみは指定袋だしね...
考えてみましょうか。

レジ袋って
つつい
ためこんじゃうけど
意外と使い道がないの
よね...

捨てるのであれば、「プラごみ」だから、プラごみを入れる袋として使って黄色いネットに入れればいいのよね。

Recycle リサイクル

エコバッグとして持ち歩いたらどうかしら。かさばらないから結構イイ感じよ。

リユース
Reuse また使う

忘れてた！それが一番効果的よね。

でも大切なものは、始めからもらわないことね。

Refuse もらわない

環境清掃課 57 ◆ 4100

臨時福祉給付金の申請は済みましたか

臨時福祉給付金専用電話 ☎66・1200 福祉課

申請期限 12月28日(月)

申請期限を過ぎると、受付できません。提出していない方は、必要事項を記入し、添付書類と共に同封の返信用封筒に入れて郵送をお願いします。

※申請書類、支給要件などの確認を行うため、支給まで1カ月半ほどかかります。（申請書などに不備があった場合は、支給がさらに遅くなります。）

放置自転車等を整理・移動します

都市計画課 ☎66・1141

11月は「放置自転車クリーンキャンペーン」月間。

この期間を中心に、公共駐輪場に放置されている自転車、原動機付自転車の整理、移動を行います。

自転車などを放置されている方は、速やかにお持ち帰りください。
とき 11月～12月

ところ 市内16カ所の公共駐輪場

整理方法 公共駐輪場に置かれている自転車などに調査札を取り付けます。2週間経過後に札が付いている場合、保管場所へ移動します。

移動後の処置 所有者が判明した場合は引き取り通知を送付します。その後6カ月間保管し、引き取りのない場合処分します。

※盗難自転車が発見されることがありますので、自転車防犯登録は必ず行いましょう。

全国一斉「女性の権利ホットライン」強化週間

市民課 ☎66・1110

セクハラ、ストーカー行為や夫・パートナーからの暴力といった相談に応じます。

とき 11月16日(月)～22日(日)
平日：午前8時30分～午後7時
土・日：午前10時～午後5時

相談専用電話 ☎0570・070・810
相談担当者 人権擁護委員
問合せ先 名古屋法務局人権擁護部 (☎052・952・8111 内1450)

ご存じですか？ 裁判員制度 検察審査会

行政課 ☎66・1155

◆裁判員候補者に選ばれたら
ご協力を

裁判員制度は、国民のみなさんに裁判員として刑事裁判に参加してもらい、被告人が有罪かどうか、有罪の場合どのような刑にするかを裁判官と一緒に決めてもらう制度です。

市町村では、選挙人名簿から無作為のくじにより候補者予定者を選出し、選ばれた方を地方裁判所に報告します。11月頃には、地方裁判所から裁判員候補者名簿に記載されたことの通知があります。裁判員候補者に選ばれたときには、ぜひ、ご協力をお願いします。

問合先 名古屋地方裁判所事務

務局総務課広報係
☎052・203・9092

◆検察審査員に選ばれたらご協力を

検察審査会は、検察官が被疑者を裁判にかけなかったこととの善し悪しを審査することです。選挙権を有する方の中

から選ばれた11人の検察審査員によって構成されます。

市では、検察審査員の選定のため、前もって選挙人名簿をもとにして公平なくして検察審査員候補者を選びます。

検察審査員候補者や審査員に選ばれたときには、ぜひ、ご協力をお願いします。

問合先 豊橋検察審査会事務局
(豊橋市大岡町110番地
名古屋地方裁判所豊橋支部
内 ☎0532・52・3283)

可燃ごみ・粗大ごみ・草木 の持ち込み自粛のお願い

環境清掃課 ☎57・4100

ごみ焼却炉と粗大ごみ破砕設備の定期修理のため、クリーンセンターへの可燃ごみと粗大ごみの持ち込み、一色処分場への草木の持ち込みの自粛をお願いします。

とき 11月9日(月)～22日(日)



平成27年分年末調整等 説明会の開催について

税務収納課 ☎66・1116

とき 11月19日(木)

午後1時30分～3時30分

ところ 市民会館 中ホール

対象 源泉徴収義務者

※事前に税務署から郵送される関係書類を持参のうえ出席してください。

問合先 豊橋税務署法人課税第七部門

☎0532・52・6201

※自動音声案内「2」

平成27年分青色申告決算 等説明会の開催について

税務収納課 ☎66・1116

とき 12月3日(木)

午後1時30分～3時30分

ところ 豊川市文化会館

大会議室(豊川市代田町1-20-4)

内容 個人の営業所得、農業所得、不動産所得など決算書の記載方法等の説明を行います。

※青色申告決算書、収支内訳書などの用紙は国税庁ホームページからダウンロードできます。

火災予防運動週間における行事

- ☆ 一人暮らし高齢者防火診断
- ☆ 温泉地区消防訓練
- ☆ 保育園防火行進
- ☆ 防火教室
- ☆ 防火査察など

平成27年 全国一斉 秋の火災予防運動

11月9日(月)～15日(日)

平成27年度全国統一防火標語

無防備な 心に火災が かくれんぼ



冬が近づくにつれ暖房を使う機会が増えてきます。ストーブやコンロの扱いは注意してください。

出火原因を知って、今一度皆様のご自宅の防火対策を図りましょう！

－火災の主な原因－

- ★ たばこの不始末…ポイ捨てしない!
- ★ たき火の拡大…強風や空気の乾燥などが拡大要因に
- ★ 放火・放火の疑い…地域での連帯を!
- ★ コンロ、ストーブの火…裸火だから気をつけて!
- ★ 電気器具・配線…劣化、調子の悪いものは交換を



消防本部予防課 ☎68・0937

※申告書の提出はe-Taxをい

利用ください。

問合先 豊橋税務署個人課税

第一部門

☎0532・52・6201

※自動音声案内「2」

個人事業税第2期分の納税をお忘れなく

税務収納課 ☎66・1116

個人事業税の第2期分の納期限は11月30日(月)です。

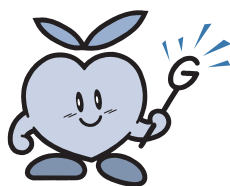
11月中旬に県から納付書が送付されます。最寄りの金融機関もしくはコンビニエンスストア(納付書の納付金額が30万円以下のものに限り)または県税事務所で納付してください。

ペイジーに対応しているインターネットバンキングまたはATMでも納付できます。※ただし、領収証書が必要な方は、金融機関(ゆうちょ銀行および郵便局を除く)の窓口で納付してください。

口座振替をご利用の方は、納期限前に預貯金残高をご確認ください。

問合せ 東三河県税事務所 税第1課

☎0532・356127



子ども・若者の悩み、相談してみませんか？

11月は「子ども・若者育成支援県民運動強調月間」です。

青少年センター ☎66・1168

市では、「蒲郡市子ども・若者支援ネットワーク協議会」を設置し、ニートやひきこもり、不登校、非行などの社会生活を円滑に営む上で困難を有する子ども・若者に対して、専門的な機関・団体が連携して支援しています。相談内容ごとに専門機関や窓口があります。悩みを抱えているご本人、その保護者や関係者の方など、相談・支援を必要とする方が一歩を踏み出すきっかけとしてご活用ください。

相談の内容 相談の窓口	電話番号	ニート 自立支援 について	ひきこもり について	不登校 について	心やからだ の発達につ いて	就労につ いて	いじめ、 非行問題 について
		働く自信がない。自立のために何から始めてよいかわからない。	ひきこもりから抜け出したい。	不登校の相談がしたい。 ★高校を中退したがその後の進路を相談したい。	心の健康について相談したい。 ★発達障害のことについて相談したい。	自分に合った仕事を見つきたい。就職に関するさまざまな知識を身につけたい。	いじめ、非行に関する相談がしたい。
あすなる教室	69・2619			○			
学校教育課	66・1165			○	○★		○
青少年センター	66・1168		○				○
NPO法人青少年自立 援助センター 北斗寮	68・8756	○	○			○	
がまごおり若者サポ ートステーション	67・3201	○		★		○	
豊川公共職業安定所 蒲郡出張所	67・8609					○	
障がい者支援センター	68・3612				★		
保健センター	67・1151				○★		
豊川保健所 健康支援課 こころの健康推進グループ	86・3626		○		○		
蒲郡警察署	68・0110						○
民生・児童委員	地域の委員	地域の見守り・相談支援、児童福祉に関する相談支援					
家庭児童相談室	66・1213	児童虐待、子育ての悩みについての相談					
福祉課	66・1106	生活保護・障害者福祉に関する相談					
社会福祉協議会	69・3911	福祉団体とボランティアのマッチング、法律相談					

◎困難を抱える子ども・若者をボランティアで支援していただける民間の団体または個人を募っています。関心のある方は、ぜひ青少年センターまでご連絡ください。

大人の特権。
ボートレース。

GI

オールジャパン竹島特別
開設60周年記念競走
11/10・11・12・13・14・15

こどもより、
大人の方が楽しいこと
いっぱいあるぞ。

惑わされるなよ
ぼうず。

BOAT RACE 蒲郡

名鉄 GAMAGORI

DYNAMITE BOAT RACE

ラグーナ情報

ラグーナテンボスのレストラン情報 こだわりを持ち、上質な食を提供するレストランが多数！

■ラルブルヴェール…有名パティシエの鎧塚俊彦氏プロデュースのスイーツサロン。11月からクリスマスケーキの予約もはじまります。

■ピノキオ…本格窯で焼くピザやパスタが味わえるイタリアンレストラン。1番人気のピザはピノキオ特製のポテトとベーコンのピザ。1度揚げたポテトをトッピングし窯で焼くため、パリパリ食感でやみつきに！

■ブルーラグーン…みかわ牛を堪能できるステーキハウス

11月1日(日)まで行っているビールとワイン祭りでは、各レストランでイベント限定のアルコールと料理やスイーツを提供します。

なお、3店舗はラグナシア内のレストランとなるため、ラグナシアの入園が必要となります。

【チケット料金】 入園券 大人2,150円 小学生1,200円 幼児(3歳以上)700円
パスポート 大人4,100円 小学生3,000円 幼児(3歳以上)2,250円

問合せ インフォメーションセンター ☎58・2700 公式サイト <http://www.lagunatenbosch.co.jp>



ラグーナ地域の活性化のため、イベント情報などを掲載しています。

電車で行こう！ 名鉄電車応援企画

きらまつり

お笑い芸人U字工事のステージやキャラクターショー、青空市場、物産展、餅投げ、こども広場など、盛りだくさん。

とき 11月7日(土)・8日(日) 午前9時～

※U字工事のお笑いステージは、8日(日)午後2時40分開始予定

ところ コミュニティ公園

※名鉄横須賀駅から徒歩約10分。

※横須賀公園などの臨時駐車場から無料シャトルバスを運行します。詳細は、西尾市観光協会ホームページをご覧ください。

問合せ きらまつり実行委員会(西尾みなみ商工会内 ☎0563・32・1141)、西尾市商工観光課観光担当(☎0563・65・2169)



チャレンジあそびフェス

とき 11月7日(土)・8日(日)
午前10時～午後4時

ところ 愛知こどもの国

※名鉄こどもの国駅から徒歩約15分

内容 かくれみどぼんを探せ、チャレンジ大なわとび、チャレンジおしくらまんじゅう、チャレンジあそびブース、地元物産市(キッチンカー)など

参加費 無料(飲食は有料)

その他 当日受付

問合せ 愛知こどもの国

(☎0563・62・4151)

この企画は、名鉄西尾蒲郡線利用促進のため、沿線のイベント情報を掲載しています。

まちがいはなし

2枚の絵を見くらべて、まちがいを8カ所見つけてね。全問正解された方のうち、抽選で10人の方に図書カードをプレゼントします。

応募締切 11月13日(金)

とうふねこ座：市川雅子 画



秘書広報課 ☎66♦1145

応募方法

ハガキまたはファックスに①答え(左の絵に○をつける)②住所③氏名(ふりがな)④年齢⑤電話番号⑥広報紙の感想、「こ意見などを書いて秘書広報課(〒443-8860)1F FAX 66♦1190)へ。なお、当選者の発表は、発送をもって代えさせていただきます。

金蔵防(平田町)

西田川沿いの上がっていく、川を挟んで市民病院の反対側あたりに薬師寺がある。昔、この薬師寺に金蔵という山伏が住んでいたそう。さまざまな修行を重ね、不思議なオーラをピンピンだしていった。ある時、汚いものを持って薬師寺の前を通ろうとしていた男の子が、「わあ、急に足が動かなくなっちゃったよー」そんな汚いもん持って薬師寺さんの前とおるとはなんちゅうもつたいないことを！南無南無！ほれわしの手につかまれ」また、金蔵坊が護摩をたいてお祈りしている時、「この前助けてくれたおじさん、見てみて！海の沖を通る舟が帆をおろして」

「ほづじゃのー見えるか？ほづす、今漁師さんらは真言を唱えておるんだわ。無事に通らせてもらえようにな」

「おじさん、薬師寺さんの前に籠がかかると、いつも誰かが魚や野菜をいれるんだけど」

「村の者たちの気持ちなんじゃよ」

村の人たちはいつも不思議なオーラの金蔵坊を頼りにしていた。

ある時、金蔵坊が村の人に、「わしはすでに化縁が尽きたから帰ることにするわ。これから命ある限りほら目を吹くが、ほら目の音が途絶えたらわしに土をかぶせてくれ」と頼んだ。

金蔵坊は自ら深い穴を掘り、定に入った。その日以来幾日も村人たちは細く長く響くほら目の音を聞いた。

しばらくして、音が消えた。村人たちが穴へ行って見ると、金蔵坊はまるで生きているかのようにほら目を持って座った状態でじくじくとなっていた。それから、村では2月の初午の日に金蔵坊のお祭りをするようになった。

金蔵坊のお祭りは、市民病院の東側、旧国坂街道沿いの丘の上の「金蔵防」の石塔で行われます。現在は2月の第2日曜日です。丘には参拝のためにテラスが造られました。

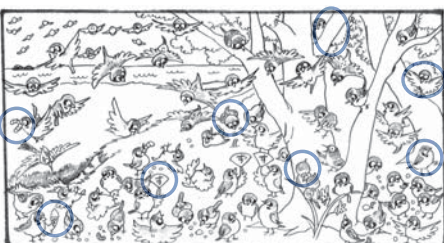
石塔の「金蔵防」の「防」の字は、金蔵坊の不思議なオーラで村全体を災害から防ぐ、という意味だそうです。

「金蔵防」の石塔の近くに薬師寺開祖の松並通全の石塔があります。寺院明細書によると、松並通全が鳳来寺から授かった薬師如来に、「是より南海なる平の田面に吾を移すべし」と告げられ、この地に着いてお堂(薬師寺)を建てました。「平の田面」をもって平田となったそうです。

【参考資料】

蒲郡風土記
寺院明細書
蓬萊山薬師寺

◆9月号の答え





▲大規模災害に備え連携深める (10月7日)

大規模災害が起きたとき、連携を図り迅速・効率的な活動ができるよう、県内各市消防機関などが参加した合同訓練が浜町で行われました。

まちの話題や出来事を写真で紹介
ふれあい宅配便

▼中京大中京高校伊藤寛士君来庁 (10月9日)

夏の全国高校野球選手権大会やベースボールワールドカップ(18歳以下)などで活躍した形原町出身の伊藤寛士君が市役所を訪れました。今後について「大学へ進み鍛え直したい」と語りました。



▲このゴミ、何ゴミ? (10月9日)

ゴミの分別やリサイクルについて園児に楽しく親しんでもらおうと、鹿島保育園で行われた出前講座で、市職員手づくりの紙芝居や分別ゲームを行いました。

▶みんなでやろまい!健康づくり (9月26日)

市民会館で行われた健康づくりのつどいでは、健康アワード受賞者の発表や講演会、気軽にできる運動を紹介しました。今よりプラス10分の運動を呼びかけ健康意識を高めました。



▲五井トンネル 本格着工 (10月6日)

23号蒲郡バイパス区間内で五井トンネル(仮称)の掘削工事が本格着工されるにあたり、工事安全祈願祭が行われました。工事の安全と、一日も早い開通が望まれます。





三河湾ネットワーク株式会社 お問い合わせ ☎ 0120-794934 (受付時間 AM9:00 ~ PM6:00)

☑ は三河湾ネットワーク制作の番組です。●が付いている番組は土曜日が初回放送です。

	1日回~6日金	7日回~13日金	14日回~20日金	21日回~27日金	28日回~30日金
5	00 QVC(テレビショッピング)				
6	00 QVC(テレビショッピング)				
7	※1回・6金 7:00~8:30 幸田町小中学校音楽会 00 ショップチャンネル	00 ショップチャンネル	00 ショップチャンネル	※22回・27金 7:00~8:30 蒲郡市小中学校音楽会 00 ショップチャンネル	※29回 7:00~8:30 蒲郡市文化協会市民文化祭洋楽発表会 00 ショップチャンネル
8	00 めざせ美BODY! 30 旬食まんたん 45 見ドコロガイド 55 ピカットくんの番組ガイド	00 恋舞妓の京都事情63 ● 30 ぐるぐるめらんど ● 45 見ドコロガイド 55 ピカットくんの番組ガイド ●	00 鉄ぶら ● 30 Cちゃんのグルメポケット ● 45 見ドコロ ● 55 ピカットくん ● ※15回 00 QVC(テレビショッピング)	00 恋舞妓の京都事情64 ● 30 大好きグルメ街道 ● 45 見ドコロガイド ● 55 ピカットくんの番組ガイド ●	00 鉄ぶら ● 30 旬食まんたん ● 45 見ドコロガイド ● 55 ピカットくんの番組ガイド ●
9	※1回 9:00~10:45 特別番組「三谷祭海中渡御」 00 テレビ回覧板WEEKLY 15 この人に密着 30 技・JAPAN	00 テレビ回覧板WEEKLY ● 15 町の風景 ● 30 マイ Home Town ●	00 テレビ回覧板WEEKLY ● 15 店ばな工房 ● 30 検索・ステキ企業 ● 45 ようこそ花*花ライフ ●	00 テレビ回覧板WEEKLY ● 15 ビュービル~幸田町立わした保育園~ ● 30 蒲郡の記憶 ● 45 いきものでてれび ●	00 テレビ回覧板WEEKLY ● 15 この人に密着 ● 30 遊・YOU・東海道 ●
10	※2回 10:00~11:30 幸田町小中学校音楽会 00 東海の肖像 30 幸スポ!! 45 いきものでてれび	※7回 10:00~11:30 幸田町小中学校音楽会 00 もっと!水の惑星紀行 ● 15 満天!ゆるりと下呂 ● 30 食遊彩々 ●	00 島原藩主深溝松平家~幸田町と島原市を結ぶ~ ● 30 マイ Home Town	※23回 10:00~11:30 蒲郡市小中学校音楽会 00 島原藩主深溝松平家~幸田町と島原市を結ぶ~ ● 30 検索・ステキ企業 45 ようこそ花*花ライフ	※30回 10:00~11:30 蒲郡市文化協会市民文化祭洋楽発表会 ※28回 10:00~11:30 蒲郡市小中学校音楽会 00 いい伊豆見つけた ● 30 蒲郡の記憶 45 蒲郡市長に聞く ●
11	00 QVC (テレビショッピング)				
12	00 テレビ回覧板WEEKLY 15 ビュービル~蒲郡市立竹島小学校~ 30 この人に密着! 45 ピカットくん 50 見ドコロ	00 テレビ回覧板WEEKLY 15 この人に密着 30 町の風景 45 ピカットくん 50 見ドコロ	00 テレビ回覧板WEEKLY 15 町の風景 30 店ばな工房 45 ピカットくん 50 見ドコロ	00 テレビ回覧板WEEKLY 15 店ばな工房 30 ビュービル~幸田町立わした保育園~ 45 ピカットくん 50 見ドコロ	00 テレビ回覧板WEEKLY 15 ビュービル~幸田町立わした保育園~ 30 この人に密着 45 ピカットくん 50 見ドコロ
13	00 文字放送 ※(日)13:00~14:00テレビ回覧板総集編	00 文字放送 ※(土)13:00~14:15テレビ回覧板総集編	00 文字放送 ※(土)13:00~14:15テレビ回覧板総集編	00 文字放送 ※(土)13:00~14:15テレビ回覧板総集編	00 文字放送 ※(土)13:00~14:15テレビ回覧板総集編
14	00 燃えドラ! スタジアム ● ※3回 14:00~15:30 幸田町小中学校音楽会 ※4回~9回 00 ティズニーチャンネル ● 30 文字放送	※4回~9回 00 ティズニーチャンネル ● 30 文字放送 ※10回~16回 00 燃えドラ! スタジアム ●	00 燃えドラ! スタジアム ● ※17回~20回 00 めざせ美BODY! ● 30 技・JAPAN	※21回~23回 00 グランパスタジアム! ● 30 技・JAPAN ● ※24回 14:00~15:30 蒲郡市小中学校音楽会 ※25回 00 燃えドラ! スタジアム	00 燃えドラ! スタジアム
15	00 テレビ回覧板 15 ピカットくん 20 見ドコロガイド 30 幸スポ!! 45 ビュービル~蒲郡市立竹島小学校~	00 テレビ回覧板WEEKLY 15 ピカットくんの番組ガイド 20 見ドコロガイド 30 食遊彩々	00 テレビ回覧板WEEKLY 15 ピカットくんの番組ガイド 20 見ドコロガイド 30 マイ Home Town	00 テレビ回覧板WEEKLY 15 ピカットくんの番組ガイド 20 見ドコロガイド 30 検索・ステキ企業 45 ようこそ花*花ライフ	00 テレビ回覧板WEEKLY 15 ピカットくんの番組ガイド 20 見ドコロガイド 30 蒲郡の記憶 45 蒲郡市長に聞く
16	※4回 16:00~17:30 幸田町小中学校音楽会 00 海外アニメ 30 文字放送	00 海外アニメ ● 30 文字放送	00 海外アニメ ● 00 島原藩主深溝松平家~幸田町と島原市を結ぶ~	※25回 16:00~17:30 蒲郡市小中学校音楽会 00 海外アニメ ● 30 島原藩主深溝松平家~幸田町と島原市を結ぶ~	00 海外アニメ ● 30 文字放送
17	00 テレビ回覧板WEEKLY 15 立石おじさん おかやま昔話 30 見ドコロガイド 40 ピカットくん 45 幸スポ!!	00 テレビ回覧板WEEKLY 15 立石おじさん おかやま昔話 ● 30 見ドコロガイド ● 40 ピカットくん 45 KONにちは! ●	00 テレビ回覧板WEEKLY 15 立石おじさん おかやま昔話 ● 30 見ドコロガイド ● 40 ピカットくん 45 インフォ	00 テレビ回覧板WEEKLY 15 立石おじさん おかやま昔話 ● 30 見ドコロガイド ● 40 ピカットくん 45 インフォ	00 テレビ回覧板WEEKLY 15 立石おじさん おかやま昔話 ● 30 見ドコロガイド ● 40 ピカットくん 45 インフォ
18	※1回 18:00~19:45 特別番組「三谷祭海中渡御」 00 ビュービル~蒲郡市立竹島小学校~ 15 旬食まんたん 30 東海の肖像	00 この人に密着 15 ぐるぐるめらんど 30 もっと!水の惑星紀行 45 満天!ゆるりと下呂	00 町の風景 15 Cちゃんのグルメポケット 30 何事じゃ! ● 45 刻の遺産 ●	00 店ばな工房 15 大好きグルメ街道 30 グランパスタジアム!	00 ビュービル~幸田町立わした保育園~ 15 旬食まんたん 30 いい伊豆見つけた
19	00 テレビ回覧板WEEKLY 15 この人に密着 30 技・JAPAN	00 テレビ回覧板WEEKLY 15 町の風景 30 マイ Home Town	00 テレビ回覧板WEEKLY 15 店ばな工房 30 検索・ステキ企業 45 ようこそ花*花ライフ	00 テレビ回覧板WEEKLY 15 ビュービル~幸田町立わした保育園~ 30 蒲郡の記憶 45 いきものでてれび ●	00 テレビ回覧板WEEKLY 15 この人に密着 30 遊・YOU・東海道
20	※5回 20:00~21:30 幸田町小中学校音楽会 00 鉄ぶら 30 幸スポ!! 45 いきものでてれび	00 恋舞妓の京都事情63 30 食遊彩々	00 鉄ぶら ● 30 マイ Home Town	※21回・26回 20:00~21:30 蒲郡市小中学校音楽会 00 恋舞妓の京都事情64 30 検索・ステキ企業 45 ようこそ花*花ライフ	※28回 20:00~21:30 蒲郡市文化協会市民文化祭洋楽発表会 00 鉄ぶら 30 蒲郡の記憶 45 蒲郡市長に聞く
21	21:00~23:00 ショップチャンネル	00 SPACE SHOWER TV MUSIC VIDEO SELECTION ● 30 KONにちは! 45 文字放送	00 島原藩主深溝松平家~幸田町と島原市を結ぶ~ ● 30 技・JAPAN ●	00 島原藩主深溝松平家~幸田町と島原市を結ぶ~ ● 30 技・JAPAN ●	00 辻調ごちそうクッキング フルーツロール ● 30 おうちパン日記#2 ●
22		※8回 22:00~23:30 幸田町小中学校音楽会 00 テレビ回覧板WEEKLY 15 この人に密着 30 マイ Home Town	00 テレビ回覧板WEEKLY 15 町の風景 30 検索・ステキ企業 45 ようこそ花*花ライフ	00 テレビ回覧板WEEKLY 15 店ばな工房 30 蒲郡の記憶 45 いきものでてれび	※29回 22:00~23:30 蒲郡市小中学校音楽会 00 テレビ回覧板WEEKLY 15 ビュービル~幸田町立わした保育園~ 30 技・JAPAN
23	00 QVC(テレビショッピング) ※(土)23:00~ ファッションチャンネル				
24-29	00 QVC(テレビショッピング)				

財源確保のため有料広告を掲載しております。広告については市が推奨するものではありません。各回については直接広告センターへお問い合わせください。

編集・発行 蒲郡市 秘書広報課 ☎ 0533-66-1145 FAX 0533-66-1190

〒443-8601 愛知県蒲郡市旭町1-7番1号 ☎ 0533-66-1111 http://www.city.gamagori.lg.jp

今月のピックアップチャンネル

『蒲郡市小中学校音楽祭』(90分)
11月21日(土)~11月29日(日)
収録放送
平成27年度蒲郡市小中学校音楽祭…11月13日に蒲郡市民会館で行われた音楽祭の様子を収録放送。
放送時間 11/23(月) 10:00~ 11/24(火) 14:00
11/25(水) 16:00~ 11/26(木) 20:00
11/27(金) 7:00~ 11/28(土) 10:00
11/29(日) 22:00~

今月のスマイルチャンネル

『蒲郡の記憶』(15分)
11月21日(土)~12月4日(金)
蒲郡の街並みの変化を振り返ります。今回のテーマは「農業」。海と山に囲まれた蒲郡市は古くから農作物の栽培に適した環境です。農業から見た蒲郡の移り変わりを探ります。
放送時間
第1週目 9:30~、19:30~、22:30~
第2週目 10:30~、15:30~、20:30~

※写真提供 蒲郡市博物館

取材依頼はこちらまで!
オモシロネタなど大募集! ☎ 0120-794934

蒲郡ボートレース中継(14:45~) ★蒲郡ボートレース中継は地上デジタル12chでご視聴いただけます。

11/1・2・3・4・5・6 BOAT Boy CUP
11/10・11・12・13・14・15 G1オールジャパン竹島特別開設60周年記念競走
11/22・23・24・25・26・27 第10回蒲郡トトまるナイト特別