

2016

3月

No.1163

わがまざおり

広報

ごみから価値あるものへ



今月の特集

- ◆ 男女共同参画社会を目指して
結婚ってなんだろう？
- ◆ みんなスポーツをしよう！
- ◆ ラグーナ蒲郡地区の発展を目指して



広報紙をスマートフォンへ配信します。

ぼくとわたしの 写真館



やまと
岡部陽和くん (清田町)
平成27年5月生まれ

家族から一言 

いつもニコニコ元気いっぱい。
たくさん愛されて大きくなって
ね!! 産まれてきてくれてありが
とう。

あさひ
加藤 旭くん (西浦町)
平成27年8月生まれ

家族から一言 

おにぎり写真が撮れました!
本人はいやがってるけど家族
は楽しかったよ



るいと
広浜琉翔くん (三谷北通)
平成26年12月生まれ

家族から一言 

いつも元気で笑ってて
これからも明るく元気
でいてね
生まれてきてくれてあ
りがとう



募 集 このコーナーに登場するお子さん(対象:おおむね2歳児以下)を募集します。掲載を希望される方は、秘書広報課(☎66・1145)または市ホームページ「広報がまごおり」からお申し込みください。

目次 Contents

表紙解説	2
ぼくとわたしの写真館	
男女共同参画社会を目指して結婚ってなんだろう?	3
みんなスポーツをしよう!	4-5
ラグーナ蒲郡地区の発展に向けて	6
遊びにおいでよ児童館へ	7
一筆啓上 火の用心! 生命の海から	8
読む水族館 図書館だより	9
保健センター便り	10-11
市民相談	12
行ってみよう!やってみよう!	13
お知らせ	14-25
クイズまちがいさがし	26
ふれあい宅配便	27

今月の表紙 リサイクルバザール (クリーンセンター)

クリーンセンターにごみとして持ち込まれたもののうち、まだ使えるものを入札形式で不定期に販売しています。まずはごみにしないことが一番大切ですが、使えるものを長く使うことは環境に優しい暮らしにつながります。次回開催時にチェックしてみたいかですか? 掘り出し物があるかも! (よ)



***** 有料広告 *****

小さな工事から大きな工事までお電話一本でOK! 見積り・現場調査 無料!



家のムズムズ
Let's
におまかせ!

お電話1本、即日お伺いします
お電話での価格の問合せOK!
責任施工アフターメンテナンスもおまかせ!

0120-58-3135

水まわり

屋根

各種塗装

大工工事

エアコン

解体工事

その他

造園工事

内装

インテリア

給排水

下水工事

エクステリア

建具

左官

電気

介護保険による
住宅改修

リフォーム専門店
リフォーム Let's 蒲郡店
三河地区6店舗

〒443-0104 蒲郡市形原町東欠ノ上17番地 (営業時間 AM10:00~PM7:00 日曜定休)
TEL(0533)58-3133 FAX(0533)58-3134 E-mail: reform@sk2.aitai.ne.jp

※財源確保のため有料広告を掲載しています。広告については市が推奨するものではありません。内容については直接広告主へお問い合わせください。

男女共同参画社会を目指して

結婚ってなんだろう？

結婚はゴールではなく、スタートです！

現代は、結婚や家庭に対する価値観がずいぶん変わってきました。人の数だけ生き方や幸せはありますが、運命の人と出会い、一緒に生きていくことも幸せの1つではないでしょうか。また、結婚というと、相手に対して理想や条件を求めがちではありませんか。お互いに尊重し、信頼し合える関係を築くことが大切です。

結婚相手に望むこと

- 1位 価値観が近いこと
- 2位 一緒にいて楽しいこと

結婚したい理由

- 1位 家族を持ちたい
子どもがほしい
- 3位 好きな人と一緒にいたい

内閣府 平成26年度結婚・家族形成に関する調査報告書 より

結婚への3ステップ

[出会い]

運命の人と出会うために！

習い事を始める、スポーツジムへ行く…普段の生活を見直して積極的に行動すれば思わぬところで出会いのチャンスがあるかもしれません。「何をしたらいいかわからない」「異性とうまく話せない」など不安のある方は、事前セミナーのあるイベントに参加してみるのもいいですね。

[結婚]

いよいよ結婚！

違う環境で育った二人なので、意見や考えが合わずにぶつかり合うこともあるでしょう。結婚生活は楽しいことばかりではありません。これから一緒に過ごしていくために、パートナーのこと、お互いの家族のことなどについて、二人で考え、相手を思いやって補い合い、感謝し合うことが大切です。

[結婚生活]

ライフステージに合わせたワーク・ライフ・バランスを考えよう

昔は「男性は働いて家族を養い、女性は家庭を守る」ことが当たり前と考えられてきました。今は結婚・出産後も仕事を続ける女性や、家事育児に積極的に関わる男性も多く、仕事・家事・育児を夫婦で協力することを理想とする男女が増えています。

仕事だけでなく家庭生活や趣味、地域活動なども充実させるなど、それぞれの人が自身の希望や事情に合わせて生活と仕事のバランスを取り、健康で豊かな暮らしを送る、「ワーク・ライフ・バランス」が実現されることが望まれます。

結婚を望んでいる方や結婚ってなんだろうと
思っている方に向けて、「結婚サポートパンフレット」を作成
しました。市役所受付、文化スポーツ課、市民会館など
にあります。



みんなスポーツをしよう!

学校施設を開放します

文化スポーツ課 ☎66♦1222

利用方法

市民体育センターで団体登録をして、利用日の1カ月前から7日前までに開放校(高校は市民体育センター)へ申請してください。

登録開始 3月4日金
開放開始 4月8日金

登録場所

市民体育センター ☎69♦3241

凡例	バレーボール	綱引き	バスケットボール
	バドミントン	ビーチボールバレー	ハンドボール
	器械体操	卓球	剣道
	ソフトバレーボール	軽スポーツ	ユニホック
	ソフトボール	サッカー	少年野球
	グラウンドゴルフ	ダンス	空手
		柔道	合気道

開放時間

1 団体3時間程度

■ 体育館・卓球場・武道場

平日 午後6時～9時

土日祝 午前9時～正午、午後1時～5時、
午後6時～9時

※ 中学校は午後6時～9時のみ。

※ 三谷水産高校は午後7時～9時、火・木曜日のどちらか。

■ 運動場

平日 午後6時～9時

土日祝 午前8時～正午、午後6時～9時
(高校は午後1時～4時可)

※ 午後6時～9時は、照明施設のある学校(蒲郡北部小・中央小・大塚中・塩津中・蒲郡高)で4～10月。

※ 蒲郡高校は土曜日の午後6時～9時、日曜日の午後1時～4時。

開放校	施設	照明料金など	開放種目	開放校	施設	照明料金など	開放種目
南部小	体育館	500円		中央小	体育館	500円	
	運動場	—			運動場	1,500円	
東部小	体育館	500円		三谷東小	体育館	500円	
	運動場	—	(子ども・女性のみ)		運動場	—	
北部小	体育館	500円		竹島小	体育館	500円	
	運動場	1,500円			運動場	—	
西部小	体育館	500円		大塚中	卓球場	500円	
	運動場	—	(子ども・女性のみ)		体育館	800円	
三谷小	体育館	500円		蒲郡中	体育館	800円	
	運動場	—			運動場	1,500円	(夜間のみ)
塩津小	体育館	500円		中部中	体育館	800円	
	運動場	—			体育館	800円	
大塚小	体育館	500円		塩津中	体育館	800円	
	運動場	—			運動場	1,500円	(夜間のみ)
形原小	体育館	500円		形原中	体育館	800円	
	運動場	—			武道場	500円	
西浦小	体育館	500円		三谷中	体育館	800円	
	運動場	—			運動場	1,500円	
形原北小	体育館	500円		三谷水産高	体育館	1,500円	
	運動場	—			武道場	1,500円	
				運動場	—		



スポーツ少年団の団員募集

申し込み・問い合わせは、練習日に会場へお越しいただくか、各団の責任者へ。なお、学年は新学年です。

種 目	名 称	練習日時	練習場所・申し込み	募集対象・人数	責任者	
剣 道	蒲郡剣道	月 日 日 日 午後7時～9時	武道館剣道場 年2回受付(4月、9月)	小学1年～大学生 各30人	稲吉 悟 ☎57♦6061	
	形原剣道	日 日 午後7時～8時45分	形原中体育館 随時受付		壁谷隆義 ☎57♦2516	
	三谷剣道	月 日 午後7時～8時30分	三谷小体育館 随時受付		柴田季之 ☎090♦1236♦8908	
柔 道	蒲郡柔道	日 日 日 午後7時～9時	武道館柔道場 随時受付	小学1年～中学3年生 20人(高校生可)	足立京司 ☎67♦2594	
空 手 道	空手道	月 日 午後7時～8時45分	武道館柔道場、剣道場	小学1年～中学3年生 30人	大石義喜 ☎0566♦21♦8919	
バスケット ボ ー ル	蒲郡ミニバス ケットボール	日 日 日 午後6時30分～ 8時30分	市民体育センター、文化広 場、北部小体育館 ほか 〈入団説明会〉3月19日(土) 午前9時30分～ 体育センター	小学2～5年生 40人	小林正充 ☎090♦8957♦2557 (午後6時～9時)	
バレーボール	蒲郡JVC	日 日 午後7時～9時 日 日 午前9時～午後5時	三谷東小体育館 随時受付	小学1～5年生	鈴木弘美 ☎080♦3670♦2410	
卓 球	形原ジュニア 卓球クラブ	月 日 日 日 午後7時～9時	形原小体育館 随時受付	小学1年～中学2年生 30人	水野一二 ☎57♦6665	
サ ッ カ ー	マリナーズ ジュニア	週1～2回 2時間程度	市内グラウンド 〈入団説明会〉 3月20日(日) 午前11時～ 公園グラウンド 管理棟	小学1～6年生 各30人	鈴木寿明 ☎090♦3153♦9751	
	マリナーズ ジュニアユース	週2～3回 2時間程度	市内グラウンド 3月20日(日)まで受付中	中学1～3年生 各30人	鈴木孝典 ☎69♦7423	
	オーシャンブルー	週2回 日 日 午後1時～4時 平日夜(曜日不定)	大塚中運動場 随時受付	小学1～6年生 20人	藤田 了 ☎080♦5135♦6897	
	アトラス	1・2年生 日 日 午前9時～正午 3年生以上 日 日 午後7時～8時30分 日 日 午前9時～正午	西浦小運動場、公園グラウ ンドほか 随時受付	小学1～5年生 20人	尾崎時弘 ☎090♦1822♦7951	
軟式野球	中 等 部	蒲郡スラッガー	日 日 午後1時30分～5時 日 日 午前8時30分～午後4時	大塚中運動場、三谷グラウ ンドほか 随時受付	中学1・2年生 (野球部所属も可)	俵 伸介 ☎090♦4250♦5098
		蒲郡東部ツインズ (大塚レッドフェニッ クス/三谷東若葉)	日 日 日 日 午前8時～正午	大塚小、三谷東小運動場 随時受付	小学1～6年生	長田康弘 ☎090♦8380♦8345
	学 童 部	三谷ヤンキース	日 日 日 日 午前8時30分～正午また は午後0時30分～4時	三谷小運動場 随時受付	小学1～5年生	藤代正孝 ☎69♦6607
		蒲郡ファイヤーズ	日 日 午前8時30分～正午	竹島小運動場 随時受付	小学3～5年生 各15人	中川祐治 ☎69♦0373
		蒲郡中部サニーボーイズ	日 日 午前8時30分～正午	蒲郡北部小運動場 随時受付	小学1～5年生 各10人	青山年廣 ☎69♦6988
		塩津フレンズ	日 日 日 午前8時30分～正午	塩津小運動場 随時受付	小学2～5年生 15人	杉浦勝元 ☎67♦5988
		形原アトムズ	日 日 日 日 午前9時～午後3時 日 日 午前8時～正午	文化広場多目的運動場 随時受付	小学1～4年生 20人	小林忠久 ☎57♦2983
		形北ファイターズ	日 日 午前9時～正午	形原北小運動場 随時受付	小学2～4年生 10人	杉澤祥允 ☎57♦8617
		西浦ガッツボーイ	日 日 日 午前8時～正午	西浦小運動場 随時受付	小学1～4年生 各15人	水野順也 ☎57♦2734

ラグーナ蒲郡地区の 発展に向けて

平成27年1月、第三セクターであった蒲郡海洋開発株式会社が解散し、ラグーナ蒲郡地区は再出発しました。現在、官民により新たなまちづくりのための事業が進んでいます。

企画政策課 ☎66◆1162

冬は光 春は花 ラグーナテンボスの新イベント

平成26年8月に蒲郡海洋開発からラグーナ蒲郡の運営事業を



ハウステンボス歌劇団の新チーム「チーム心(ハート)」の公演がラグーナテンボスでご覧になれます。

引き継いだ株式会社ラグーナテンボスは、好調な1年目の決算を発表しました。昨年冬から、数種類のイルミネーションやプロジェクションマッピングを展開し、さらに春には、「ラグーナテンボス芸術劇場」などの新たな魅力を生み出しています。佐世保市のハウステンボスの再生に成功した民間企業の知識や経験を生かし、多くの観光客が訪れることにより、にぎわいが生まれ、市の観光業界や地域経済へのさらなる貢献が期待されます。

ヨットのまち がまごおり 市営共同艇庫の建設

市は、海陽ヨットハーバー駐車場内に、市営共同艇庫(ヨットの倉庫)を3棟建設しました。共同艇庫の建設は、ラグーナシアに隣接する市有地を借り、艇庫を設置してセーリング活動をしてきた県内6つの大学のご理解とご協力の下行われました。現在、各大学は共同艇庫を活用しセーリング活動を行っています。

各大学の艇庫があつた土地は、ラグーナシアの拡張用地としてラ

新・海陽多目的広場

海陽ヨットハーバー北側にあつた海陽多目的広場は、地権者への用地返還に伴い、移転する



工事中の新しい海陽多目的広場
(スポーツ振興くじ助成事業)

グーナテンボスに有償で譲渡し、新イベントなどで活用されていきます。

愛知県による拡充が発表

された海陽ヨットハーバーを中心に、ラグーナ蒲郡地区がヨットの世界的な拠点として発展していくよう、ヨットのまちのPRや国際的なヨットレースの誘致などを続けていきます。

こととなりました。海陽学園北側に民間の土地を借り、サッカーコート3面分を確保できるグラウンドになります。日本スポーツ振興事業団の助成の認定を受けて、平成27年度は防球フェンス・ネットを設置し、28年度には芝生を植え、秋の供用開始を予定しています。

愛知県が臨港道路の改良工事を進めており、民間の土地利用も始まり、ラグーナ蒲郡地区のさらなる発展が期待できます。

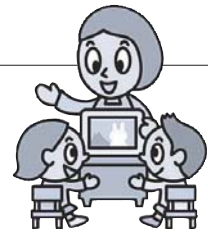


市営共同艇庫



3
がつ

遊びにおいでよ 児童館へ



りよう
じかん

午前9時～午後5時

おや
すみ

6・13・27日(日)、20日(祝)、21日(休)

行事

絵本の
読み聞かせ

幼 乳幼児向け
小 小学生向け

体操・リズム
親子遊び

小中学生の遊び

こどもと
家庭相談日

児童館名

みや
児童館

☎ 67・0077

幼 1. 8. 15. 22日(火)
10時30分～
小 1. 15日(火)
16時～

● 4. 11日(金)
10時30分～
● 2. 16日(水)
10時30分～
赤ちゃんサロン

● 3日(水) 15時30分～ ひな祭りお茶会
● 5. 19日(土) 10時～ 将棋教室
● 12. 26日(土) 14時～ みんなで遊ぼう
● 17日(水) 15時30分～ 手芸教室
● 24日(水) 14時～ 卓球大会
● 25日(金) 10時30分～ ハンドベル

● 8日(火)
14時30分～16時30分
● 22日(火)
10時～正午

ちゅうぶ
児童館

☎ 68・0066

幼 8日(火)
10時30分～

● 2. 9日(水) 4. 11日(金)
10時30分～
● 1日(火) 10時30分～
赤ちゃんサロン

● 毎週(水) チャレンジ工作
● 3日(水) 15時30分～ ビーズ教室
● 5日(土) 11時～ 人形劇「とうふねこ座」
● 17日(水) 16時～ 防犯教室

● 3日(水)
14時30分～16時30分
● 18日(金)
10時～正午

にしうら
児童館

☎ 56・0450

幼 11日(金)
10時30分～
小 4日(金)
15時30分～

● 2. 9. 16日(水)
10時30分～
● 4. 18日(金) 17日(水)
10時30分～
● 3日(水) 10時30分～
赤ちゃんサロン

● 10. 24日(水)
15時30分～ みんなで遊ぼう
● 5日(土) 13時30分～ 卓球教室

● 9日(水)
10時～正午
● 23日(水)
14時30分～16時30分

りよう
じかん

午前9時～午後5時

おや
すみ

7・14・28日(月)、20日(祝)、21日(休)

おおつか
児童館

☎ 59・6671

幼 毎週(水) 11時～
小 15日(火)、16日(水)
15時30分～
● 25日(金) 10時30分～
おはなしおぼさん

● 毎週(水) 10時30分～
● 11日(金) 10時30分～
赤ちゃんサロン

● 5日(土) 10時30分～ 将棋で遊ぼう
● 12日(土) 14時～ 卓球で遊ぼう
● 17日(水) 15時30分～ かがく遊び
● 18日(金) 13時30分～ 人形劇「わわわ」
● 29日(火) 14時～ お楽しみ会

● 8日(火)
10時～正午
● 22日(火)
14時30分～16時30分

しおつ
児童館

☎ 68・8515

幼 4. 11. 18日(金)
10時30分～
小 15日(火)
15時30分～

● 2. 9. 16日(水)
10時30分～
● 15日(火)
10時30分～
赤ちゃんサロン

● 3日(水) 15時30分～ ワークショップ
● 10日(水) 15時30分～ お茶会
● 17日(水) 15時30分～ お楽しみの会
● 19日(土) 13時15分～ 作ろう・遊ぼう
● 24日(水) 13時30分～ 防犯教室
● 30日(水) 10時30分～ 人形劇「わわわ」

● 2日(水)
14時30分～16時30分
● 16日(水)
10時～正午

かたはら
児童館

☎ 57・1422

幼 4日(金)
11時30分～
10日(水) 11時～
小 8日(火)、10日(水)
16時～

● 2. 9. 16. 23日(水)
10時30分～
● 11日(金) 10時30分～
赤ちゃんサロン(計測)

● 15日(火) 16時～ お茶会
● 17日(水) 15時30分～ つんであそぼう
● 25日(金) 10時～ ビーズ教室
15時～ 科学遊び

● 10日(水)
10時～正午
● 24日(水)
14時30分～16時30分

りよう
じかん

午前9時～午後5時

おや
すみ

1. 8. 15. 22. 29日(火)、20日(祝)、21日(休)

がまごおり
児童館

☎ 67・8515

幼 2. 9. 23日(水)
10時30分～
小 16日(水)
15時30分～

● 毎週(水) 10時30分～
● 13日(日) 10時30分～
パパとあそぼう
● 16日(水) 10時30分～
赤ちゃんサロン

● 4日(金) 15時30分～
みんなであそぼう
● 12日(土) 14時～ 工作遊び
● 30日(水) 14時～ 人形劇「わわわ」

● 3日(水)
14時30分～16時30分
● 17日(水)
10時～正午



平成27年中の火災状況

平成27年に市内で発生した火災は23件でした。平成26年の33件と比較すると発生件数としては3割減少しておりますが、それ自体は好ましいことですが、住宅火災で亡くなった方がいるなど、引き続き火災予防の「緒」をしっかりとしていかねばなりません。

出火原因としては、

- 第1位 こんろ
 - 第2位 たき火
 - 第3位 たばこ・ストーブ
- となっており、やはりちよつとした油断や不注意から火災が多く発生しています。皆さんの自宅、住宅用火災警報器や消火器の準備はしていますか？

『火の用心』お願いします！

市内の火災予防は、私たち消防職員、消防団員、そして女性防火クラブ、各地区の自主防犯会などを中心として取り組んでいますが、火災を無くすためには、やはり市民の皆さん一人ひとりの火災予防の意識、そして取り組みがとても大切です。このコーナーで掲載してきた住宅防火のノウハウなどを、ぜひまた読み返して火災予防に努めてください。

これからも、皆さんの大切な命、そして財産を火災から守るため、日頃から『火の用心』の心がけをお願いします。

「一筆啓上 火の用心！」は今回で終了します。ありがとうございました。



平成26年度に更新された最新型はしご車ですが、火事現場での活躍がないことが一番です。



名は体をあらわす？

by たんぽぽ田



君の名は

「名前」というのは不思議なもので、知ることと相手との距離がちよつと近づく気がします。たとえば、「雑草」と思っていた花の名前を知ったとたんにそれが目に留まるようになる、そんな経験をお持ちの方も多いいのではないのでしょうか。

遠い昔に絶滅してしまつた古代生物にはカタカナの名前が多く、少々よそよそしく感じることもあります。例えば恐竜時代の海の八虫類イクチオサウルスの名は「魚(イクチス)＋トカゲ(サウルス)」、カンブリア紀の海の王者アノマロカリスは「奇妙な(アノマ

ロ)＋「エビ(カリス)」というように、それぞれ意味を持っています。姿かたちや発見秘話などに由来する、物語が込められた名前です。ちなみに、我々が人類「ホモ・サピエンス」の名前の意味は「賢い人」。自ら付けたこの名前、さて「名は体を表す」と言えますかどうか…。





図書館 だより

図書館 ☎ 69♦3706

おしえて! 図書館 (レファレンス)

Q 「春分」と「春分の日」っておんなじ?

A 答えは「いいえ」です。昼と夜がほぼ同じ長さになるといわれる「春分」は太陽の動きをもとに作られた二十四節気のひとつ。一方「春分の日」は“自然をたたえ、生物をいつくしむ日”という国民の祝日です。

ちなみに、天文学ではその瞬間とし、今年の「春分」は3月21日午前7時45分、今年3月20日午後1時30分です。(参考文献『理科学年表第88冊・第89冊』)



イラストでわかる
おうち歳時記
暮らし&おもてなしのヒント

三浦康子 / 監修
朝日新聞出版

レファレンスとは情報や本などを探すお手伝いをする図書館のサービスのひとつです。

図書館に入った本



毎月1,000冊以上の本が入ります。
一部をご紹介します♪

	『楽に生きるための人生相談』 美輪明宏 / 著 朝日新聞出版
	『愛知の美味しい手みやげ』 プレミア・ワーズ ★蒲郡のお店も載っています♪
	『ユートピア』 湊かなえ / 著 集英社 『おっかなの晩 船宿若狭屋あやかし話』 折口真喜子 / 著 東京創元社

貸出中の場合もありますので、本が見当たらない時はお気軽に職員にお尋ねください。

タカアシガニを食べるツアー

■食べたらいよいよのか

水槽の前でお客さんから聞かれる質問で圧倒的に多いのは「これ、食べられるのですか、おいしいのですか」というもの。海に囲まれて魚食文化が強い日本の水族館ならではの質問で、海外ではほとんど耳にしない特徴的なことです。そんな質問が一番多く寄せられる生き物が世界最大のカニ「タカアシガニ」です。スーパードライにはこんなでっかいカニは売っていないし見たこともないので、みなさ

■タカアシガニを食べよう!

あまりにもよく味について聞かれるのでこの冬に「ではタカアシガニを実際に食べよう!」というイベントを開催しました。先にタカアシガニについて飼いや水族館へやってくる過程、特徴などを我々がガイドして、そのあと市内の料亭に協力してもらい、みんなでタカアシガニのフルコースを味わっちゃおう、というイベントで東京からも参加の応募があり、年齢は8歳から83歳まで、定員を上回



水族館



館長 小林龍二

竹島水族館
☎ 68♦2059

■解説を完全に忘れる満足度

水族館には大部屋やレクチャールームが無いので寒い冬の中、苦行のごとく暖房の無い裏方で凍えながらタカアシガニのレクチャーや記念撮影をみっちり2時間。そのあとバスで移動して試食会となりました。試食で使用した大きなタカアシガニはなんと6匹25人前。料理は唐揚げ、焼き、茶わん蒸しからカニ味噌スープ、鍋など料理長の気合に満ちた豪華スペシヤルセットで、参加者は無心にそれを食べ、時折「うめえよお!」と突然わめいたり「幸せだあ」とつぶやいたりして満足げな顔。その充実感で、前半の寒さの中の我々の情熱レクチャーは、はるか

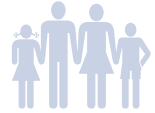
■食べれる水族館の案

かなたに忘れ去られてしまったようです。
海産物という言葉があるように日本人にとって水中の生き物と一番関わることは「食べる」ことです。ガラス越しに見た生き物の実際の味がわかったり、いつも食べている生き物の泳いでいる姿を見ることができると、というのは勉強になるし命の大切さも身に染みてわかるようです。水族館の中や周辺に、そのように気軽に食べられるお店があり、そこで我々が食べているお客さんを前に説明をしたり、水槽の解説パネルに味や食べられるお店の紹介などができたら、きっと全国から注目されお客さんがやってくると思います。

3月

保健センター便り

保健センター ☎67♦1151



脱メタボのための 筋トレ体操実践教室

参加費 **無料**
持ち物 体操しやすい
服装、タオル、上靴
※予約不要。直接お越しください。



とき **3月12日(土)** 開場 午前9時30分
午前の部 午前10時～午後1時30分
午後の部 午後1時30分～5時
ところ **市民体育センター 競技場**

月に1回、市民会館東ホールで行っている「脱メタボのための脳トレ・筋トレ実践教室」を筋トレに重点を置いて市民体育センターで行います。年齢を問わず、初めて参加する方でも楽しくできる内容になっています。あわせてメタボ測定も行います。みんな、楽しくからだを動かして健康づくりに役立てましょう。ぜひ家族そろって気軽にご参加ください！



筋トレ体操実践教室「メタボ体操」

午前10時～11時30分、午後1時30分～3時

市民病院での豊富な臨床経験とリハビリチームの機能訓練技術を、創意工夫により融合させ誕生した「脱メタボのための筋トレ体操」通称「メタボ体操」！「水戸黄門」「およげ！たいやき君」など皆さんご存知の音楽に合わせて、簡単な動きで体を動かすのでどなたでもできます。

メタボ測定

午前11時30分～午後1時30分、午後3時～5時

身長、体重、血圧、心拍数、体成分、骨密度、肺年齢、足型、視力、血管年齢、脳年齢、活力年齢、忘れ物診断などが行えます。
※項目によって測定時間、定員が異なります。



市民病院オリジナルのスポーツ吹き矢、腹筋強化マシンなどもお楽しみに！！

蒲郡で健康づくりを広めるボランティア活動をしてみませんか？

～愛知県健康づくりリーダーバンク登録研修会のお知らせ～

「健康づくりに興味がある」「運動が好き」「地域の人に健康づくりを広めたい」そんな方にお勧めの愛知県健康づくりリーダーバンク登録研修会。

毎年6月に募集があり、蒲郡市では現在9名の方が「健康づくりリーダー」として地域の公民館の健康体操教室などで活躍しています。(参加費無料)

(研修概要)

ところ あいち健康プラザ(東浦町)

とき 8回コース(9月～11月) 午前10時～午後4時

※研修を希望する方は保健センターにご連絡ください。



3月の健康カレンダー

ところ：保健センター

名称	とき	受付時間	対象、持ち物など(※母子手帳)	
母子手帳の交付と妊婦相談	7・14・28日(月)	午後1時30分～3時	妊娠届出書を交付された方	
パパママ教室(予約制)	5日(土)	午前9時20分～30分	妊婦さんとその夫 バスタオル、体操のできる服装(※)	
子育て相談	3日(木)	午前9時30分～11時30分	栄養、歯科相談もできます(※)	
もぐもぐ教室(離乳食前期)	17日(木)	午前9時45分～10時	5～6カ月児(※)	
カミカミ教室(離乳食後期)	9日(水)		9～10カ月児(※)	
2歳児教室	11日(金)	午前9時45分～10時	2歳の誕生日児	
はじめての歯科健診とフッ素塗布	4日(金)	午後1時～1時45分	1歳2～3カ月児	フッ素塗布(700円)、 歯ブラシ(※)
2歳児歯科健診とフッ素塗布	18日(金)	午後1時～1時45分	2歳～2歳3カ月児	

◎4カ月・1歳8カ月・3歳児健康診査は対象の方に個別通知します。

名称	とき	集合時間	集合場所など	雨天時
蒲南コースを歩こう会(ノルディックウォーキング)	7日(月)	午前9時30分	商工会議所	中止
みんなで楽しく無理なく歩こう(ノルディックウォーキング)	14日(月)	午前9時	若宮公園時計塔前	
形原西浦の名所をめぐるウォーキング会	26日(土)	午前9時30分	形原公民館	

知っ得講座！健康情報

成人用肺炎球菌ワクチン予防接種は3月31日までです

今年度対象になるのは下記の生年月日の方です。定期接種の機会は対象になる年度だけであり、期間を過ぎると対象になりません。ご希望の方は早めに接種を受けましょう。

年齢	生年月日(平成28年3月31日現在)
65歳	昭和25年4月2日生～昭和26年4月1日生
70歳	昭和20年4月2日生～昭和21年4月1日生
75歳	昭和15年4月2日生～昭和16年4月1日生
80歳	昭和10年4月2日生～昭和11年4月1日生
85歳	昭和5年4月2日生～昭和6年4月1日生
90歳	大正14年4月2日生～大正15年4月1日生
95歳	大正9年4月2日生～大正10年4月1日生
100歳	大正4年4月2日生～大正5年4月1日生

- 過去に1度でも接種をしたことのある方は対象になりません(接種履歴は主治医にご確認ください)
- 平成30年度までは節目年齢になった方、平成31年度以降は満65歳になった方が対象となります。
- 接種年月日が確認できるよう医療機関から配布された接種済証などを保管しましょう。



がん検診、ヤングエイジ健診を受けましょう。
受診票をご希望の方はご連絡ください。

在宅医などへのお問い合わせ

在宅当番医(テレホンガイド) ☎ 67♦2828
休日急病診療所 ☎ 67♦2555
休日歯科・障がい者歯科診療所 ☎ 69♦8020

保健センターHPアドレス <http://www.city.gamagori.lg.jp/site/hokencenter/>



市民相談3月

お気軽にご相談ください。
相談は無料。秘密厳守です。

※各日もとも正午～午後1時は除く

名称	とき 相談員	ところ 問合せ	
よろず相談(人権・行政・困りごと・いじめなど)	3月2日(木) 岩瀬雅史、白川節子	市民相談室 市民課 ☎66♦1110	
	3月9日(木) 松井慶彦、金澤佳子		
	3月16日(木) 新美和彦、石黒貴美代		
	3月23日(木) 村瀬法晃、石黒貴美代		
	3月30日(木) 榎本 保、佐伯ひな子		
	午前10時～午後4時		
法律相談〈予約制〉 (予約開始日:予約受付は午前8時30分から)	3月23日(木)(3月14日(金))、4月6日(木)(3月28日(金))、 4月13日(木)(4月4日(金)) 午後1時～4時 弁護士		
	3月25日(金)(3月14日(金))、4月8日(金)(3月28日(金)) 午後1時～4時 弁護士	勤労福祉会館相談室 ☎69♦3911	
家庭・子育て相談	月～金曜日 午前9時30分～午後5時 家庭児童相談員	家庭児童相談室 ☎66♦1213	
年金相談	3月4日(金)、3月18日(金) 午前10時～午後4時 社会保険労務士	保険年金課 ☎66♦1101	
多重債務相談	月～金曜日 午前10時～午後4時30分 消費生活相談員	消費生活相談室 ☎66♦1204	
消費生活相談 (悪質商法・消費者契約トラブル)	月～木曜日 午前10時～午後4時30分 消費生活相談員	観光商工課 ☎66♦1119	
労働相談〈予約制〉 (職場での悩みごと・困りごと)	3月9日(木) 午後1時～4時 予約は前日の午前まで 労働相談員	産業環境部会議室 観光商工課 ☎66♦1119	
創業者相談〈予約制〉	3月10日(木)、24日(木) 午後2時～4時 予約は2日前まで 商工会議所中小企業相談所職員、金融機関職員	産業環境部会議室 観光商工課 ☎66♦1118	
若者就労相談 (15～39歳)	火～土曜日 午前11時～午後7時 ステーション職員	がまごおり若者サポートステーション ☎67♦3201	
測量・土地境界相談 〈予約制〉	3月11日(金) 午後1時～4時 予約は前日の午前まで 土地家屋調査士	市民相談室 財務課 ☎66♦1158	
悩みごと相談	母子家庭等	月～金曜日 午前9時15分～午後5時 母子父子自立支援員	子育て支援課 ☎66♦1108
	母子家庭就業 〈予約制〉	金曜日 午前10時～午後4時 キャリアカウンセラー	
	育児不安	月～金曜日 午前9時～午後4時 子育て支援センター職員	子育て支援センター 東部 ☎67♦0022 西部 ☎57♦8066 中央 ☎69♦3511

虐待の通報 虐待などに関する相談や通報は…

対象者	通 報 先
18歳未満の子ども(障がい児を含む)	子育て支援課 ☎66♦1108 家庭児童相談室 ☎66♦1213 児童相談所全国共通ダイヤル 189(24時間対応)
18歳以上65歳未満の障がい者	福祉課 ☎66♦1106 FAX66♦3130 障がい者虐待防止センター ☎68♦3612 (夜間・休日) ☎66♦1111 FAX66♦1207
65歳以上の高齢者	長寿課 ☎66♦1105 FAX66♦3130 地域包括支援センター 東部 ☎59♦6790 中央 ☎69♦6674 みらいあ ☎66♦0800 西部 ☎58♦1136

※生命の危険など、緊急性が高い場合は警察(110番)または救急(119番)へ通報してください。

行ってみよう! やってみよう!

ところ コトリナー蒲郡 申し込み コトリナー蒲郡へ。申し込み順。 ※バーデゾーン利用料金(500円)別途必要。

問合せ先	講座名	定員	とき	参加費など		
コトリナー蒲郡 ☎57・0123	水中教室	アクアフィットネス	12	3月5、19日(土) 14時～15時	無料*	
		ワンポイント(1人10分程度)	9	毎週(水) 14時～16時	無料*	
		ダンシングエアロ(65歳未満)	12	4月7・14・21日(木) 19時～20時	1回700円 1カ月2,000円 3カ月5,000円	
		よくばり水中教室	12	4月7・14・21日(木) 10時30分～11時30分		
	ヨガ	初級ヨガ教室	15	4月5・12・19日(火) 10時30分～11時30分		
		夜ヨガ教室	15	4月7・14・21日(木) 19時～20時		
		腰痛軽減ヨガ教室	15	4月6・13・20日(水) 10時30分～11時30分		
	フィットネスフラ	15	4月6・13・20日(水) 13時15分～14時15分			
	キッズダンス チーム・ジ・ハピ	リトル(4歳から)	15	4月8・15・22日(金)		16時30分～17時30分
		小学生	15			17時45分～18時45分
		オープン教室	-	4月1日(金) 16時30分～18時45分		参加500円 見学無料
	簡単な生け花	10	4月12日(火) 13時30分～14時30分	1回1,400円		
	インテリア書道(かな、漢字)	10	3月17日(木) 14時～16時	1回1,000円		
	「作ってみよう」オープンで焼く陶芸教室	6	4月15日(金) 13時30分～15時30分	1回1,000円		
	ソープカービング教室	6	4月5日、5月10日、6月7日(火) 10時30分～正午	3回2,500円		

* 水中教室・スポーツ教室には、スポーツ傷害保険料が含まれます。

ところ 市民体育センター 申し込み 参加費を添えて市民体育センターへ。申し込み順。

問合せ先	講座名	定員	とき	参加費など		
市民体育センター ☎69・3241	クラシックバレエ	幼児科 年少～年長	4月11・18・25日(月)	17時～17時45分	3回3,000円 (1回参加の場合1,200円)	
		児童科 小学生		18時～18時45分		
		初心者 大人		19時～19時45分		
		経験者 大人		20時～20時45分		
	親子でリトミック (わらべうたあそび)	1歳2カ月～入園前	4月12・26日(火)	9時45分～10時30分	2回1,000円	
		3～13カ月児		10時45分～11時30分		
	笑いヨガ(笑って健康増進)			4月14日(木) 10時15分～11時45分 4月28日(木) 15時～16時30分	1回500円	
	ヨガ	初級①	4月11・18・25日(月)	9時40分～10時40分	3回1,500円	
		初級②		11時55分～12時55分		
		中級		13時30分～14時30分		
		ママヨガ①(子ども同伴可)		11時～正午		
		ママヨガ②(子ども同伴可)		4月13・20・27日(水)	9時30分～10時30分	3回1,800円
		産後ヨガ(1～8カ月児の母)		4月13・20・27日(水)	10時45分～11時45分	
		椅子でらくらくヨガ		4月14・28日(木)	14時45分～15時30分	
		体験 夜ヨガ ～リラックス～		3月22日(火)	20時10分～21時	
	夜ヨガ～リラックス～	4月12・19・26日(火)		3回1,800円		
	ヒップホップダンス	初心者クラス	4月13・27日(水)	18時30分～19時30分	1回600円	
		初級中級クラス		19時30分～20時20分	2回1,200円	
	太極拳入門			4月5・12・19・26日(火)	4回2,000円	
	ピラティス (からだの歪みの改善)	初級	4月5・12・19・26日(火)	15時～16時	4回2,000円	
		中級		13時45分～14時45分		
	骨盤・体幹スタイルアップストレッチ			4月6・13・20・27日(水)	4回2,800円	
	体験 フラメンコサークル 大人クラス			3月2日(水) 18時30分～19時15分	1回800円	
	ルーシーダットン (自己全体の体操)	前半	4月8・15・22日(金)	9時30分～10時30分	3回1,500円	
		後半		10時45分～11時45分		
	優雅に楽しくハワイアンフラ			4月9・16・23日、 5月14・21・28日、 6月4・11・18・25日(土)	20時～21時 10回8,000円	
メイクアップ教室(春の美肌メイク術!)			4月16日(土) 14時～16時	1回1,000円		

市民パソコン教室

文化スポーツ課 ☎66・1167

◆はじめてのパソコン

対象 はじめてパソコンにさわる方、基礎から学習したい方
とき 4月11日～25日
毎週月曜日 全3回
午前9時30分～午後0時30分

受講料 4千円

◆さわってみようワード&エクセル

ワード2013、エクセル2013の基本操作を学びます。
対象 パソコンの基本操作を習得している方
とき 4月6日～27日
毎週水曜日 全4回 午前9時30分～午後0時30分
受講料 6千円

【各教室共通】

ところ 生命の海科学館 情報研修室
対象 市内在住または在勤の方

定員 18人(定員を超えた場合は抽選)
その他 ウィンドウズ7使用
申し込み 3月20日(祝)までに
電話、ファクス、はがき、インターネットで郵便番号・

住所・氏名・年齢区分(例…50代など)・電話番号・希望の講座名を、文化スポーツ課「市民パソコン教室係」(〒443-0034 港町17-17 FAX 66・1199)へ。
※募集締切り後も、定員に満たない講座は、申し込みを受け付けています。電話にてご確認ください。

市民病院健康講座

市民病院事務局 ☎66・2202

とき 3月22日(火)

午後2時～3時

ところ 市民病院2階講義室
テーマ 小さなキズで早期回復～最近の大腸癌手術～
講師 市民病院外科医師 佐藤幹則
※参加無料、申し込み不要。

健康ジヨギング教室

文化スポーツ課 ☎66・1222

とき 4月3日～平成29年3月26日 毎週日曜日

午前7時～11時

ところ 中央公園周辺

対象 市内在住・在勤の初心者の方
参加費 年千円

申し込み 各練習日に直接中

陸上競技教室

文化スポーツ課 ☎66・1222

とき 4月2日～平成29年3月25日

3月25日

○小学1～3年生 第2・4土曜日

○小学4年～中学生 第1・3土曜日

午前9時～11時

※入会時に日程表配布

ところ 公園グラウンド陸上競技場

対象 小・中学生

参加費 小・中学生

○小学1～3年生、中学生 年3千円

○小学4～6年生 年4千円

※別途Tシャツ代(千500円)

申し込み 練習日に直接公園グラウンド陸上競技場へ。

※説明会・開校式 4月9日(出) 午前9時～ 公園グラウンド

ウインド

陸上教室スタッフ募集

子どもたちと一緒に体を動かしてみませんか。経験不問。練習日に教室スタッフまで。問合先 市民体育センター

(☎69・3241)



催し

中央公園桜のライトアップ

都市計画課 ☎66・1141

約500本のソメイヨシノが咲き誇る中央公園でライトアップを行います。昼とは違った表情の桜を満喫しませんか。期間中は運動場を臨時駐車場として開放します。
ゴミは各自で持ち帰りましょう。

◆ライトアップ期間

3月25日(金)～4月10日(日)

午後6時～8時30分

※開花状態により、ライトアップの期間を変更する場合があります。

第50回記念いけばな花月展

文化協会 ☎68・5509

文化スポーツ課

とき 3月19日(出)、20日(祝)

午前9時～午後5時(20日は午後4時まで)

ところ 市民会館 東ホール

参加費 無料(呈茶も無料)

※呈茶席は午前10時～午後3時

ご家族でどうぞ 糖尿病教室 3月

ところ ●市民病院 2階講義室 (月・火は2階会議室)

とき	講義内容
14日(月)	糖尿病とは・合併症
15日(火)	歯周病関連 検査・運動(歯ブラシ持参)
16日(水)	食事の話
17日(木)	トピックス・薬
18日(金)	日常生活

※申込不要。各日ともに午後2時～3時。(2日目は3時30分まで)テキストは当日お渡しします。糖尿病でない方でもかまいません。

3月の休館日

図書館	7日(月)・14日(月)・28日(月)・31日(木)	市民会館	1日(火)・8日(火)・15日(火)・22日(火)・29日(火)
博物館	7日(月)・14日(月)・15日(火)・28日(月)	竹島水族館	1日(火)・8日(火)・15日(火)
生命の海科学館	1日(火)・8日(火)・15日(火)・22日(火)	ユトリーナ蒲郡	7日(月)・14日(月)・22日(火)・28日(月)
		海辺の文学記念館	1日(火)・8日(火)・15日(火)・22日(火)・29日(火)

月例茶会

文化協会 ☎68・5509
文化スポーツ課

とき 4月10日(日)
午前10時～午後3時

席主 鈴木 宗艶(裏千家)

ところ 市民会館 三興庵

茶券 1席500円

※当日券のみ三興庵で販売

がまごおり認知症家族の交流会

長寿課 ☎66・1105

認知症の方を介護されているご家族を対象に交流会を行います。

「認知症の人と家族の会」のスタッフも入った和やかな交流の場です。

とき 3月11日(金)

午前10時～正午

ところ 市役所北棟集会所

参加費 100円

申し込み 直接、電話で長寿課へ。

※当日参加可



市ジュニア吹奏楽団演奏会

とき 3月21日(休)

開場 午後1時30分

開演 2時

ところ 市民会館 大ホール



曲目 ヴォランタリー・ガーデン-吹奏楽のための、スーパーマリオ・ブラザーズ、ジュラシックパーク、アイドルはウーニャニャの件 ほか

ゲスト 光ヶ丘女子高等学校吹奏楽部

※入場無料

問合せ 市ジュニア吹奏楽団代表 小澤良充

☎090・9908・6006

学校教育課 ☎66・1165

春の特別展 鵜飼U子のわくわくワールド

鵜飼U子漫画家デビュー30周年記念展。作品の原画やお手製キャラクターグッズなどをお楽しみください。



とき

特別展 3月12日(土)～27日(日)

午前9時～午後7時

サイン会 3月13日(日)、20日(日) 全2回

午前11時～正午 新聞やチラシなどをお持ちください。

ところ 図書館1階展示コーナー

図書館 ☎69・3706

ポーランド音楽祭 ～ショパンよ、再び～

愛知万博の一市町村一国フレンドシップ事業を機に始まったポーランドとの音楽を通じた交流記念事業。ポーランドの代表的作曲家ショパンの曲やポーランドの民謡をさまざまな音色でお楽しみください。

とき 3月25日(金) 開演 午後6時30分(開場 午後6時)

ところ 蒲郡信用金庫本店ホール

ピアノ 江崎昌子、マチェイ・ピョトロフスキ

チェロ 安田公枝

メゾソプラノ 亀谷紗永子

プログラム ショパンノクターン第8番作品27-2、ワルツ第1番、序奏と華麗なるポロネーズ、シューマン「女の愛と生涯」より ほか

※整理券必要。市役所受付、各公民館、市民会館で配布中。

入場無料

江崎昌子

ポーランド・ワルシャワショパンアカデミー研究科修了。世界各国で活動中。



マチェイ・ピョトロフスキ



亀谷紗永子

蒲郡市出身。イタリア国立ペルージャ音楽院で研鑽をつむ。愛知、東京を中心に活動中。

文化スポーツ課 ☎66・1167

手当を振り込みます

受給者指定の金融機関に振り込みます。確認してお受け取りください。

◆市遺児手当(10～3月分)

振込日：3月31日(木)

納税

国民健康保険税(9期分)
後期高齢者医療保険料(9期分)

納期限 3月31日(木)

◎口座振替払の方は預金残高の確認をお願いします。

火災・救急件数

種別	1月件数	累計 (前年同月比)
火災	2件	2件(±0)
救急	275件	275件(-44)

※累計期間は平成28年1月

手織場展

観光商工課 ☎66・1119

手織り三河木綿工房「手織場」では、昔ながらの製法、器具にこだわり、蒲郡の織物のルーツでもある三河木綿を復元、製作しています。

受講生や工房のスタッフの作品展を開催します。

とき 3月19日(出)〜21日(休) 午前10時〜午後5時(最終日は4時まで)

ところ 博物館ギャラリー
内容 作品や器具の展示、作業工程の実演・体験、出前授業での小学生の作品展示など。

○講演会「木綿のよもやま話」
3月21日(休) 午後1時30分〜

※入場無料。来場者には棉の種をプレゼント。



市民会館まつり 〜サクラフェスティバル〜

市民会館 ☎67・5151
文化スポーツ課

ピアノ・吹奏楽・カラオケ・朗読・バレエ・バンドなどのパフォーマンス披露。移動動物園、ふわふわドーム、ちびっこ警察官撮影会、飲食ブースもあります。

とき 3月27日(日) 午前9時〜午後6時

ところ 市民会館
※入場無料

●抽選会(先着2千500人)

抽選券配布時間 午前9時〜午後4時30分

抽選会 午後5時30分〜

ところ 市民会館 大ホール

切り絵展

図書館 ☎69・3706

蒲郡切り絵同好会による作品展です。

とき 2月27日(土)〜3月6日(日)

午前9時〜午後7時(最終日は午後4時まで)

ところ 図書館展示コーナー

市民病院見学会

市民病院事務局 ☎66・2202

看護師との歓談、院内見学や採用試験の説明をします。

とき 3月26日(土)

午前10時30分〜午後2時

ところ 市民病院2階講義室

祝30万人達成！ 過去最高入館者数ありがとうイベント を行います！

27年度は過去最高入館者数を更新して、30万人を突破しました。皆さんに感謝の気持ちを込めて記念イベントを行いますので、ぜひご来館ください。

とき 3月21日(休)

午前9時〜 入館時にオリジナル記念タオル配布(先着300人限定)

午前11時〜 館外でもち投げ大会(小学生以下の部、大人の部)

午後2時〜 タケアシくん館内散歩

30万人突破記念特別企画展

★午前9時から館内売店でルートートとコラボした30万人突破記念トートバックを限定30枚販売します。

いずれも入館券、入館券の半券、年間パスポートをお持ちの方に限ります。



竹島水族館



竹島水族館 ☎68・2059



警察署便り

蒲郡警察署 ☎68・0110

非行の芽 はやめにつもう
みな我が子

地域ぐるみで有害な環境をなくしましょう

子どもを非行・被害から守りましょう

春休みから新学期にかけては生活環境が大きく変わる時期です。家出や深夜はいかい、喫煙、飲酒などの不良行為で補導される例が後を絶ちません。また、凶悪犯罪に遭ったり、性的被害を受けるケースも多発しています。家族全員での食事や休日のレクリエーションの機会などで親子の対話を増やしましょう。

◆少年の薬物乱用を防止しましょう

薬物乱用による少年の検挙・補導者は減少傾向にあるものの、依然として薬物の乱用事案は後を絶ちません。少年に薬物を乱用させないために、家庭で薬物の危険性や有害性を話し合い、地域では、薬物乱用を許さない社会をめざし、薬物の危険性を訴えましょう。

【少年の悩みごと相談】

ヤングテレホン

☎052・951・7867

受付時間 月〜金曜日(祝日、年末年始除く)午前9時〜午後5時。



募集

非常勤職員募集

人事課 ☎66・1163

平成28年4月採用予定の非常勤職員を募集します。

業務内容 1週間の勤務時間が33時間45分以内で補完的業務などに従事します。雇用期間は原則1年(期間延長する場合もあり)

応募資格 15歳以上の方(平成13年4月1日以前に生まれた方)

職種・人員

- ・一般事務：5人
- ・介護認定調査員：2人
- ・用務員(保育園勤務)：1人

受付期間 2月25日(木)～3月10日(木)

試験日 3月13日(日)

応募方法 申込書・受験票(人事課、市ホームページにあります)を自筆で記入の上、本人または家族の方が直接人事課へ。郵送不可。



シルバー人材センター 臨時職員(会員指導員)募集

シルバー人材センター ☎69・0316
長寿課

平成28年4月1日採用予定の臨時職員を募集します。

仕事内容 一般事務、会員指導

応募資格 ワード・エクセル
を使う60才以上の方

賃金 時給900円 1年契約
募集人員 1人

受付期間 2月29日(月)～3月9日(水)

試験日 3月14日(月)

試験内容 面接、作文、適正
検査

応募方法 指定申込書(シルバー人材センターにありま
す)を直接シルバー人材セ
ンターへ。

～定年後の不安解消～

「退職準備セミナー」参加者募集

観光商工課 ☎66・1119

定年後の年金、健康保険、税金などについてわかりやすく説明します。

とき 3月19日(出)

午前9時30分～正午

ところ 市民会館 中会議室

生命の海科学館・子ども未来館交流事業 「ほの国見学会」参加者募集



子どもだけでバスに乗って、「ここにこ」へ行って冒険しよう!とよはし模型博を見たり、ストラップ作りのワークショップに挑戦しよう!

とき 3月25日(金) 午前9時45分集合 午後3時30分解散 (バス発着は生命の海科学館)

ところ 子ども未来館ここにこ(豊橋市松葉町3丁目)

対象 小学3～6年生 参加費 300円(当日徴収) 定員 40人

申し込み 3月13日(日)までに、直接または電話で生命の海科学館へ。

生命の海科学館 ☎66・1717

定員 50人
参加費 無料
申し込み・問合先 3月11日(金)までに愛知県労働者福祉協議会東三河支部(東海労働金豊橋支店内 ☎0532・647777)へ。

自衛官募集

種目	応募資格	受付期間	試験日
予備自衛官補 (一般・技能)	一般：18歳以上34歳未満の方 技能：18歳以上55歳未満の方 (保有する国家免許資格により異なる)	4月8日(金)まで	4月15日(金)～19日(火)の1日
幹部候補生	22歳以上26歳未満の方 20歳以上22歳未満で、学校教育法に基づく短期大学を卒業した方または平成29年3月卒業見込みの方	3月1日(火)～ 5月6日(金)	5月14日(土)、15日(日) ※飛行要員は5月15日(日)のみ

問合先 自衛隊豊川地域事務所 ☎85・2411

防災課 ☎66・1208

丸七住宅は、お客様の「ありがとう」を頂くために、お客様のこれから始まる新生活をサポートさせて頂いております。

売買・賃貸 まずはお気軽にご相談下さい!

不動産のことなら丸七住宅へ



丸七住宅株式会社 丸七住宅 検索
幸田店 ☎0120-07-1644
蒲郡店 ☎0120-07-1645

mini mini ミニミニFC蒲郡店
☎0120-07-1642 蒲郡 賃貸 検索

東三河広域連合介護保険 事業計画策定委員募集

長寿課 ☎66・1105

東三河広域連合における介護保険事業計画の策定にあたり、医療や介護、高齢者福祉に関わる各分野の専門家などで構成する策定委員会の委員を募集します。(専門知識不要) 募集人数 3人

応募資格 東三河広域連合域内在住で介護保険制度、広域連合推進に理解と意欲がある方

活動内容 委員会出席(年5回。初回4月予定)

選考方法 書類審査

申し込み 3月15日(火)(必着)

までに郵送、ファクス、メールで応募用紙(豊橋市役所介護保険準備室、東三河広域連合ホームページにあります)、800字程度の意見「東三河における、介護保険・高齢者福祉の課題と対応策について」を東三河広域連合介護保険準備室(豊橋市役所長寿介護課内〒440-8501 FAX 05332・563810 Eメール kaigohoken@union.nigashimikawa.jp)



その他の 情報

高齢者割引タフシー チケットを交付します

交通防犯課 ☎66・1156

現在配付中の高齢者割引タフシーチケット(ピンク色)の有効期限は、3月31日です。4月1日～平成29年3月31日まで利用できるチケットを交付します。

とき 3月25日(金)～

ところ 市民課前ロビー

対象 満70歳以上の方

持ち物 住民基本台帳カード(写真付)、個人番号カード、

各種健康保険の被保険者証、運転免許証、運転経歴証明書(代理の場合、利用者本人の右記いずれかの証明書)

福祉タフシー券を交付します

福祉課 ☎66・1106

4月1日～平成29年3月31日まで利用できる福祉タフシー料金助成利用券を交付します。なお、自動車税・軽自動車税の減免を受けている方に

は交付できません。
とき 3月25日(金)～

ところ 福祉課

対象 自動車税・軽自動車税の減免を受けていない、次の条件に該当する方。

- 身体障がい者
- ・下肢・体幹・視覚障害…1～3級
- ・内部障害…1～3級

※重複障害の場合はそれぞれの部別別の等級で判定します。

○知的障がい者…A・B判定

○精神障がい者…1・2級

持ち物 身体障害者手帳、療育手帳、精神障害者保健福祉手帳、印鑑

戸籍電算化前の戸籍の附票 は発行できなくなります

市民課 ☎66・1109

戸籍の附票は、戸籍の除かれた日から10年間保存されています。

市では、平成18年3月25日の戸籍電算化により、戸籍の附票を新たに編製しました。この編製で除かれた戸籍の附票は、10年間の保存期間満了により、平成28年3月25日以降は発行できなくなります。保存期間経過後は、戸籍の附票を廃棄した旨の証明(1

通30円)を発行します。

土地・家屋価格等縦 覧帳簿の縦覧

税務収納課 ☎66・1114

縦覧期間 4月1日(金)～5月31日(火) 午前8時30分～午後5時15分

縦覧場所 税務収納課

縦覧できる人

○土地・家屋の固定資産税納税者および同居の親族

○納税管理人

○代理人(委任状必要。法人の場合は代表者印)

縦覧に必要なもの 本人確認できるもの(運転免許証、住民基本台帳カード、パスポートなど)

公共下水道供用開始 区域の縦覧

下水道課 ☎66・1140

次の区域は3月31日(木)から下水道が利用できます。

【単独公共下水道】西浦町北知柄・空ヶ谷の各一部

縦覧期間 3月15日(火)～30日

(水) 午前8時30分～午後5時15分

縦覧場所 下水道課

相続 遺言 贈与

～お気軽にご相談ください～
初回のお問合せは、無料です。
◆預貯金・株式・不動産などの資産承継◆



太田哲也司法書士事務所

愛知県司法書士会所属・愛知県行政書士会所属

電話相談・出張相談
土日もお受けしています!

TEL.0533-67-8190

蒲郡市三谷町八舗120 《三谷水産高校から東へ約300m》

ota-samurai.com

ゴミ減量4コマ その10 買うときに考えよう 捨てる手間 環境清掃課 57◆4100

物を買うときに、捨てる
ときの手間を考えて商品
を選べば、分別のストレス
を減らせようね。

1 瓶入り調味料
酢やドレッシングの瓶は
キャップを外すのが大変。
最近よくあるプラ容器や
ペットボトル入りなら、
分別も楽ですね。

2 スプレー缶
穴あけが嫌なスプレー缶は
除けや消臭なら、缶じゃない
タイプのスプレーの
ほうが捨てるとき楽ちん。

3 ホチキス止めの包装
台紙は雑がみ、ホチキスは
金属、フィルムはプラ。
あく面倒くさい。プラだけ
の包装商品のほうが簡単。

あなたの『こころ』は元気ですか？

うつセルフチェックをしましょう✓

- 毎日の生活に充実感がない
- これまで楽しんでやれていたことが、楽しめなくなった
- 以前は楽にできていたことが、今ではおっくうに感じる
- 自分が役に立つ人間だと思えない
- わけもなく疲れたように感じる

にチェックが「2つ以上あてはまり」、「2週間以上ほとんど毎日
続いていて」「家事や仕事など生活に支障が出ている」場合には、う
つ病の可能性を考えてみましょう。
(厚生労働省「うつ対策推進方策マニュアル」より)

3月は自殺対策強化月間

～からだの体温を測るように『こころの体温』を測ってみませんか～

『こころの体温計』は、日々の生活の中で感じるストレスや気
持ちの落ち込み度を、気軽にチェックできるシステムです。
ぜひ、こころの健康状態のチェックをしてみてください。

▼パソコンはこちらから
蒲郡市 こころの体温計 検索

携帯電話・
スマホは
こちらから

福祉課 ☎66◆1106

**認可外保育施設に入所し
ている第3子以降(3歳
未満児)の平成27年度分
の保育料を補助します**

子育て支援課 ☎66◆1107

対象施設 おひさまキッズ、
光の園、その他事業所内託
児施設など

対象 次のすべてに該当し
ている保護者

- ① 世帯で18歳未満の児童を3人以上養育している
- ② 第3子以降の3歳未満児を施設に入所させている(15日以上)の月極め利用をしていること。一時保育の利用は不可)
- ③ 就労しているなど、市の保育園の入所基準(標準時間)を満たしている(申請月分)

初不動大祭(植木市露店まつり)

植木のお店や露
店商が数十店出店
します。

とき 3月6日(日)
午前9時～午後4時

ところ 西浦不動無量寺(ガン封じ寺)
※名鉄西浦駅下車徒歩約3分

問合せ先 西浦不動無量寺
☎57◆3865

就学援助制度を「存じ」ですか

庶務課 ☎66◆1166

経済的な理由から、子ども
を小・中学校に通学させるこ
とが困難な家庭に対し、学用
品費、給食費、修学旅行費な
どを補助します。

問合先 通学先の小・中学校、
庶務課

の実績の提出必要)

④ 保護者、児童ともに蒲郡市
に住所があること

補助金額 保護者が対象施設
に支払った平成27年度分の
保育料(月額5万3千円以
内)

申請方法 4月8日(金)までに
直接申請書(子育て支援課
にあります)と必要書類を
子育て支援課へ。

保険テラス[®] サンヨネ蒲郡店
Insurance Terrace
取扱代理店：有限会社 トリオ
蒲郡市八百富町7-34 サンヨネ蒲郡店内
〈営業時間〉10:00～19:00 〈休日〉サンヨネと同じ

生命保険 相談無料 ☎0120-967603

多数の保険会社の中から、お客様にぴったりの保険をご提案します。納得の保険選びのために、お気軽にご来店ください！

事前予約&相談プレゼント実施中!! (保険テラス サンヨネ蒲郡店) 検索 http://hoken-eshop.com/shop/gamagori/index.html

蒲郡市のホームページアドレス http://www.city.gamagori.lg.jp/ Eメールアドレス info@city.gamagori.lg.jp



皆さんの寄付(日赤社資)が日本赤十字社の活動を支えています!

日本赤十字社の活動

日本赤十字社は、特殊法人の救護団体です。「人道・公平・中立・独立・奉仕・単一・世界性」の7つの基本原則のもとに、災害救護・血液事業・国際活動などさまざまな事業を行っています。

日赤蒲郡市地区では

- 火災等被災者救助のために救援物資を配布し、見舞金・弔慰金を支給しています。
- 献血事業に対し、補助金を交付しています。
- 各種災害義援金の受付、送金を行っています
- 蒲郡市赤十字奉仕団(現在276人)は、地域ボランティア団員の育成、子どもの健全育成活動や地域見守り活動など、地域に根ざした活動を行っています。
 - ・小学生の登下校時の自主パトロール
 - ・形原児童館での絵本の読み聞かせや母親との情報交換「とんとんクラブ」開催
 - ・保育園児との「昔あそび」を使った交流会の開催
- 福祉避難所へ救護資材の配備を進めています。(27年度実績)
 - ・つつじ寮：避難用マット1枚、携帯用トイレ2セット
 - ・わくわくワーク大塚：避難用マット1枚、携帯用トイレ2セット など



寄付のご協力をお願いします

毎年5月に地区を通してご協力をいただいています。皆様のご協力をお願いします。

福祉課 ☎66・1106

電車で行こう! 岩瀬文庫企画展

「こんな本があった!

～岩瀬文庫平成悉皆調査中間報告展13～

岩瀬文庫の全資料調査の過程で次々と出逢えた珍しい本たちを「著書と著者の書」「続出する珍奇本」の2つのテーマに分けて紹介します。ぜひご覧ください。

とき 2月27日(土)～5月8日(日) ※休館日 月曜日
午前9時～午後5時

ところ 岩瀬文庫 企画展示室(西尾市亀沢町480)
※名鉄西尾駅から徒歩約20分。六万石くるりんバス
市街地線「図書館・岩瀬文庫西」から徒歩約3分。

入場料 無料 展示図録 1冊500円

出品資料 『老談一言記(新井白石著)』『関の秋風(松平定信著)』『蟻息(防火防災の書)』『酌并記益丈抄(武家の宴席作法書)』ほか全28点

問合せ先 岩瀬文庫(☎0563・56・2459)



●特別講座

「今年度の調査からわかったこと Vol.13」

とき 3月13日(日) 午後1時30分～
ところ 岩瀬文庫 研修ホール
講師 名古屋大学教授・岩瀬文庫資料調査
会長 塩村 耕

●展示解説

とき 4月23日(土) 午後1時30分～
ところ 岩瀬文庫 企画展示室

【共通事項】

定員 各70人(定員を超えた場合は、別室のモニターで聴講可能) ※事前申し込み不要・無料

この企画は、名鉄西尾蒲郡線利用促進のため、沿線のイベント情報を掲載しています。

アップル クルマ買取・販売の総合アドバイザー

おクルマ 買取 販売

アップル蒲郡店
蒲郡市竹谷町松本23-1
TEL 0533-66-6666
FAX 0533-68-0003
営業時間 10時～19時
年末年始以外年中無休です♪

©休日水道お客様センター 土・日・祝日(年始を除く)午前8時30分～午後5時 ☎66・1129
水道料金などの収納、開閉栓の受付および開閉栓作業ができます。

全国一斉 春の火災予防運動

3月1日火～7日月

平成27年度全国統一防火標語
無防備な 心に火災が かくれんぼ



空気の乾燥や強風などにより、火災の発生しやすい状態が続いています。
 火災はちょっとした油断や過信、不注意などから発生しています。お気をつけください。

火災の主な原因

- こんろ、ストーブの火 …… 裸火だから気をつけて！
- たばこの不始末 …… ポイ捨て厳禁！
- たき火の拡大 …… 強風や空気の乾燥などが拡大要因に
- 放火、放火の疑い …… 地域での連帯を！
- 電気器具・配線 …… 劣化、調子の悪いものは使わない

設置ただけでは十分ではありません

住宅用火災報知器



維持・管理が大切です！

- いざという時のために
- 定期的にお手入れをしましょう
 - 定期的に作動確認し、音を聞きましょう
 - 電池の交換時期を確認しましょう

消防本部予防課 ☎68・0937

指定管理者が決まりました

行政課 ☎66・1155

3月末に指定期間が満了する施設において、引き続き指定管理者による管理運営を行います。このため、昨年7月から8月にかけて指定管理者を募集し、次のとおり決定しました。
 今後も、市では民間の能力を活用し、市民サービスの向上と経費節減に努めます。

指定期間 平成28年4月1日～平成29年3月31日

施設名	指定管理者団体名
南部市民センター	蒲郡市南部市民センター管理委員会

指定期間 平成28年4月1日～平成33年3月31日

施設名	指定管理者団体名
蒲郡公民館	蒲郡市蒲郡公民館管理運営委員会
小江公民館	蒲郡市小江公民館管理運営委員会
東部公民館	蒲郡市東部公民館管理運営委員会
北部公民館	蒲郡市北部公民館管理運営委員会
西部公民館	蒲郡市西部公民館管理運営委員会
三谷公民館	蒲郡市三谷公民館管理運営委員会
塩津公民館	蒲郡市塩津公民館管理運営委員会
大塚公民館	蒲郡市大塚公民館管理運営委員会
形原公民館	蒲郡市形原公民館管理運営委員会
西浦公民館	蒲郡市西浦公民館管理運営委員会

指定期間 平成28年4月1日～平成31年3月31日

施設名	指定管理者団体名
市民体育センター、三谷グラウンド、形原テニスコート、明柄グラウンド、犬口グラウンド、南明柄グラウンド、浜町テニスコート、金平テニスコート	日本環境マネジメント株式会社

指定期間 平成28年4月1日～平成33年3月31日

施設名	指定管理者団体名
竹島駐車場	蒲郡観光協会
塩柄駐車場	西浦観光協会
形原温泉駐車場	形原観光協会

蒲郡市民の皆様方のための 介護付有料老人ホーム

ナーシングホーム蒲郡 入居者様募集 (13床/増床)

特典：本年3月末日までの新規ご入居/契約順5名様に限り
 本年4月末日までのご利用料から5万円/月を減免

- ☺ 安定した連携医療体制
- ☺ 365日/24時間のケア体制
- ☺ 施設内外の多彩な催事 (施設のご見学 大歓迎)



資料ご請求・ご相談は下記まで (同敷地内に「ナーシングホーム形原」「おひさまキッズ」併設)
 医食住が揃ってご安心の 地域密着型介護付有料老人ホーム「ナーシングホーム蒲郡」
 蒲郡市形原町北新田41-1 電話56・0202 (9:00~17:00) **介護職員も募集中!**

受章おめでとうございます



安藤 裕康さん(71歳)
〔本町〕

瑞宝双光章を受章されました

安藤さんは、昭和38年4月に愛知県警に採用され、以来42年の長きにわたり県民の生命、身体および財産を守るため、警察の最前線でご活躍されました。
在職中は、岡崎警察署、県警本部を始め県内各署勤務を通して、主に警備業務に従事され、治安の維持に献身的に尽力されました。その深い知識と洗練された技術をもって後進の指導育成に努めるなど、警察行政の進展に多大な貢献をされました。



壁谷 好勝さん(71歳)
〔形原町〕

瑞宝単光章を受章されました

壁谷さんは、昭和40年10月に愛知県警に採用され、以来39年の長きにわたり県民の生命、身体および財産を守るため、警察の最前線でご活躍されました。
在職中は、安城警察署、西尾警察署を始め県内各署勤務を通して、主に刑事業務に従事され、治安の維持に献身的に尽力されました。その深い知識と洗練された技術をもって後進の指導育成に努めるなど、警察行政の進展に多大な貢献をされました。

蒲郡羽栗池東土地区画 整理事業変更事業計画 (案)の縦覧

区画整理課 ☎66・1175

縦覧期間

3月1日(火)～14日(月)

午前8時30分～午後5時

※土・日曜日も縦覧できます。

縦覧場所 区画整理課

※当該事業計画(都市計画に定められた事項を除く)について意見のある利害関係者は、3月28日(月)までに愛知県知事に意見書を提出することができます。

国民健康保険の加入・脱退の手続き

～マイナンバーの導入により持参するものが増えました～



国民健康保険(国保)は、職場の健康保険などと違い、加入・脱退時には、異動があった日から14日以内に届出をしなければなりません。

新しい年度を迎え、就職・転職・退職などによりご自分、ご家族の健康保険に異動があった場合には忘れずに届出をしましょう。

マイナンバー制度開始により、下表のほか
に世帯主のマイナンバーを確認できるもの
が必要となりました。

来庁される方の身分証明書(顔写真付き1
点または顔写真なし2点)も必要です。

～こんなときは14日以内に届出を～

	こんなとき	持参するもの	届出の場所
国保に加入	職場の健康保険をやめた、または被扶養者から外れた※	印鑑、職場の健康保険資格喪失証明書(会社で作成)	市民課
	市外から転入してきた	印鑑、転出証明書	
	子どもが生まれた	印鑑、親の保険証(国保)、母子健康手帳	
国保を脱退	職場の健康保険に加入した※	印鑑、保険証(国保)、職場の健康保険の保険証	
	市外へ転出する	印鑑、保険証(国保)	
	死亡		
その他	市内転居、世帯や世帯主が変わった	印鑑、全員の保険証(国保)	保険年金課
	保険証の内容を訂正する		
	保険証を紛失した	印鑑	
	修学などのため市外へ転出する	印鑑、保険証(国保)、在学証明書など	

※定年退職による国保加入の場合や、国保への加入・脱退の届出が遅れた場合は、保険年金課で届出を行ってください。

保険年金課 ☎66・1103

平成27年度ダイオキシン類などの 測定結果をお知らせします

◆クリーンセンターからの排出ガス

主な測定項目	単位	1号焼却炉	2号焼却炉	法律上の規制値
ダイオキシン類	ng-TEQ/ Nm ³	0.019	0.00027	5以下
窒素酸化物	ppm	100	86	250以下
ばいじん	g/Nm ³	0.001未満	0.001未満	0.08以下

◆埋立処分場浸出液処理施設からの放流水

主な測定項目	単位	一般廃棄物最終 処分場(大塚)	一色不燃物 最終処分場	法律上の 規制値
ダイオキシン類	pg-TEQ/L	0.00024	平成19年4月から 浸出液の処理を蒲 郡市幸田町衛生組 合清幸園衛生処理 場でおこなってい ます。	10以下
pH(水素イオン濃度)	—	7.2~7.5		5.8以上 8.6以下
BOD (生物化学的酸素要求量)	mg/L	8.6		60以下
SS(浮遊物質)	mg/L	5.4		60以下

※ダイオキシン類・pHを除く項目の数値は平成27年4月から11月までの最大値を記す。
pHは最小値および最大値を記す。

環境清掃課 ☎57♦4100

博物館ギャラリー 利用案内

博物館ギャラリーは、市民文化の向上を図るため、美術工芸作品などの展示スペースとして、ご利用いただけます。あなたの作品で展覧会をひらいてみませんか？

料金 全室 1日7,000円
半室 1日3,500円

申し込み 利用日の6カ月前から、直接博物館へ。



博物館 ☎68♦1881



オススメ!南三陸町のこれからの名物・観光スポット

(南三陸町復興イメージキャラクター「オクトパス君」)

平成23年3月11日の東日本大震災から5年が過ぎようとしています。被災地は復興しつつありますが、東北地方の産品や観光地などに対する風評被害が少なからず残っているとされています。市では震災後から被災地支援として宮城県南三陸町に約25人の職員を派遣しており、今も続いています。人と人の繋がりをより太くしていくことが被災地の元気につながります。そこで今回は被災地を応援するため、南三陸町の観光情報を紹介します。みんなで被災地を応援しましょう。



リアスのきらめきが詰まった名物「南三陸キラキラ丼」

南三陸が誇るA級グルメ「南三陸キラキラ丼」は、春夏秋冬で、それぞれ旬の新鮮な魚介類を豪快に盛り込んだ丼ぶりです。お店によって具材も盛り付け方もさまざまで、参画店が贅と彩を競いあうキラキラ丼。

3月1日から4月30日までのキラキラ丼は色鮮やかな「キラキラ春つげ丼」。珍しい地元産の春野菜と、旬の海産物をたっぷりのせ見た目にも美しい丼ぶりが勢揃いします。



写真提供：南三陸町観光協会

毎月開催!元気あふれる「南三陸福興市」



「福が興る市」という願いが込められ命名され、復興のシンボルとなっている「福興市」。震災の翌月である平成23年4月、地元の水産業者などがいち早い復興を目指しこの市を開催しました。さまざまな旬の食材をテーマに毎月開催しており、海産物や野菜など地場産品が出店するほか、有志によるステージイベントも行われ、音楽やよさこいなどのパフォーマンスも楽しめます。

そんな福興市、3月27日(日)は「春のワク

ワク鍋まつり福興市」、4月24日(日)は「ホタテまつり福興市」を開催!

問合せ先 南三陸町産業振興課観光振興係 ☎0226♦46♦1378



秘書広報課 ☎66♦1145

青少年団体等互助会 にご加入を

文化スポーツ課 ☎66・1222

加入した団体の活動中に傷害事故が起きた場合、会費を財源として見舞金を給付します。少ない加入金で、団体の活動を応援するのが青少年団体等互助会です。

加入資格 市内在住・在勤・在学者で構成する10人以上の団体(スポーツ団体・生涯学習団体など)

年会費 高校生以下50円

大人200円

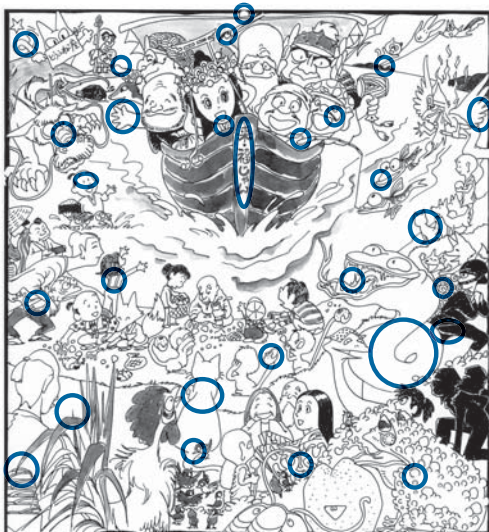
加入期間 4月1日以降で会費を納入した日から平成29年3月31日まで。

※前年度加入団体は4月中旬に手続きをすれば、4月1日から有効。

傷害見舞金 活動中の傷害事故に対して給付(給付対象は通院3日以上。給付額は治療日数によります)

申し込み・問合せ先 4月1日(金)から直接青少年団体等互助会事務局(市民体育センター内 ☎69・3241)へ。

クイズまちがいがし 1月号の答えと当選者



応募総数 75通 正解者 36人
おめでとうございます。賞品は3月初旬に発送します。

当選者(敬称略・50音順)
 竹谷町 伊藤継代
 神ノ郷町 岩瀬和代
 三谷北通 小田裕慈
 大塚町 小幡雅史
 丸山町 加藤果純
 形原町 加藤るん
 平田町 金澤直美
 豊岡町 佐々木正庫
 中央本町 鈴木淳之
 西浦町 鈴木香穂
 西浦町 鈴木清子
 三谷町 附柴光子
 平田町 西浦尚美
 元町 林 治輝
 大塚町 飛田春奈
 水竹町 平野加代子
 大塚町 牧野恭子
 形原町 牧原直妙
 西浦町 丸山洋平
 蒲郡町 吉野克子

蒲郡まつり イベント実施者募集

蒲郡まつりをより一層盛り上げるため、関連イベントを実施していただける個人・団体を募集します。対象者は審査会の選定により決定します。募集要項(観光商工課、市ホームページにあります)をご覧ください。
 ※実施費用の一部を助成します。
申し込み 3月17日(木)までに直接または郵送で、企画提案書(観光商工課、市ホームページにあります)を観光商工課(〒443-8601)へ。



観光商工課 ☎66・1120

ラグーナ情報

◆花の上の空中散歩 フラワーラグーン

ラグナシアでは3月19日(土)にフラワーラグーンがグランドオープンします！
 フラワーラグーンはただのお花畑ではなく、花と水とアートが融合したエンターテイメントガーデン。是非四季折々の花とアートの融合をご覧ください。

- **フラワーフォール** 幅30メートル、高さ4メートルの花と水の景色。水の音と光がきらめく、色に満ちあふれた空間。
- **フラワーバレー** 花に包まれ、花の上を浮遊する不思議な感覚を体験できる空間。
- **フラワースカイ** ビーチの水面に花々が映りこみます。頂上のガラスの回廊を歩けば、花の上の空中散歩が楽しめます。
- **フラワーオーバル** 360度高さ4メートルの壁面を花で満たされた閉じた静かな空間。

■ラグナシアの入園券をご覧ください。

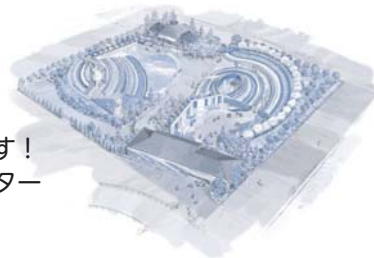
入園券 大人2,150円 小学生1,200円 幼児(3歳以上)700円
 パスポート 大人4,100円 小学生3,000円 幼児(3歳以上)2,250円

◆60歳以上の方限定！お得情報！

3月22日(火)～4月28日(木)までの平日限定で、60歳以上の方は入園券に1,000円分のクーポンがついてきます

※年齢の確認できるものをお持ちください。※パスポートは対象外となります。

問合せ先 インフォメーションセンター ☎58・2700 公式サイト <http://www.lagunatenbosch.co.jp>



ラグーナ地域の活性化のため、イベント情報などを掲載しています。

まちがいがし

2枚の絵を見くらべて、まちがいを8カ所見つけてね。全問正解された方のうち、抽選で10人の方に図書カードをプレゼントします。

秘書広報課 ☎66♦1145

応募方法

ハガキまたはファクスに①答え(左の絵に○をつける)②住所③氏名(ふりがな)④年齢⑤電話番号⑥広報紙の感想、「ご意見」などを書いて秘書広報課(〒443-8800 1 FAX 66♦1190)へ。当選者は広報5月号に掲載します。



学校のふしぎ話②

『ある小学校の二宮金次郎』

学校には2つの顔があります。
1つは人間たちのエネルギーにあふれる明るい昼の顔。
もう1つは、人間の知らない夜の顔。
蒲郡には、この2つの顔を見ることができない不思議なみかん仙人がいるそうです。

生徒たち「先生さようなら」「三太また明日な」「バイバイ太郎、ぼく明日は一番に来ちゃうぞ!」「よし、ほいじゃあほくも一番に来ちゃお!」
「あ、みかん仙人だ!今日はどつしたの?」
「みかん仙人「今日はな、二宮金次郎さんに会いに来たんじゃよ」
「金ちゃんに?なんで?」
「昔からの知り合いなんじゃ。金次郎さんは毎日毎日雨にも負けず、風にも負けず仕事をしておるじやろ?」
「今年の冬は風邪ひかかったかのう?」「たかん大丈夫だよ」
先生「みんな気をつけて帰るんだぞ」「はーい!」

春また浅い夜の校庭。

二宮金次郎の横の石に座って待っていたみかん仙人が、
「だいふ夜も更けたよ、金次郎さん。そろそろどつですかい?」
「うん、お待たせしました。みかん仙人、それでは始めますか。向こうのアンパンマンの木までかけこです。よい・トン!」
「教室まわって理科室寄って職員室までよい・トン!」
「昔の講堂をひとまわりしてまぼろしの池に到着!」

「はあはあ、あー楽しかったなー久しぶりに走りました」
「はあはあ、もつためじゃ、金次郎さんは薪を背負ってよつ走るわ」
「あれ?なんか変ですー軽い!」
「どつしたんじや、金次郎さん」
「背負子の薪が一本足りないんです!」
「なんじやと、それは大変じゃーどこで落としたかのう?」
2人は一生懸命探したが薪は見つからなかった。

「おはよー太郎」「おはよー三太。あー!金ちゃんの薪が1本なくなつてる!」
何日かして、金次郎さんとみかん仙人はやつこのこと薪を見つけた。ある教室のあるところにあつたんだと。

とうふねこ座展

とうふねこ座市川雅子さんが描いた似顔絵、広報紙のまちがいがしなどを展示します。

とき 3月10日(木)~21日(休)
午前9時~午後6時

ところ ナビテラス

3月12日(土)、13日(日)、19日(土)、21日(休)
午前10時~午後2時~ プチ人形劇やります



◀ イベント開催中の避難訓練(1月30日)

市民会館で行われた防災セミナーでは、イベント開催中の地震発生を想定した避難訓練を行いました。地割れなど避難経路の障害も設定されており、身体の不自由な方も含む参加者は助け合いながら真剣に訓練に取り組んでいました。



▶ 教室に間伐材の掲示板(1月22日)

杉の間伐材を使って教室の掲示板を作る作業を、中央小学校6年生が行いました。

まちの話題や出来事を写真で紹介
ふれあい宅配便



▲ 「選挙」ってなに？小学生が学ぶ(2月2日)

未来の有権者である小学生に選挙の重要性を知ってもらうため、選挙出前トークを行いました。中央小学校6年生50人は、市役所で本会議場の見学や模擬選挙を通し、選挙について学びました。

▶ 農林水産まつり&食育フェスタ(2月6日)

市民会館で農林水産まつり&食育フェスタが行われました。豊根村の仙人鍋による芋煮のふるまいやJA蒲郡市による中晩柑の試食会など、蒲郡や交流のある市町村の特産物が集まり、大勢の来場者で賑わいました。



▲ 伝統芸能と音楽 響く 舞う 奏でる(2月7日)

さまざまな分野で活躍している子どもたちにスポットをあてる「蒲っこフェス」。今回は「伝統芸能と音楽」をテーマとし、八剣雅楽倶楽部や韓国の舞踊芸術団など6団体が素晴らしい演奏・演技を披露しました。





三河湾ネットワーク株式会社 お問い合わせ ☎ 0120-794934 (受付時間 AM9:00～PM6:00)

●は三河湾ネットワーク制作の番組です。●が付いている番組は土曜日が初回放送です。

	1日(火)～4日(金)	5日(土)～11日(金)	12日(土)～18日(金)	19日(土)～25日(金)	26日(土)～31日(木)
5	00 QVC(テレビショッピング)				
6	00 QVC(テレビショッピング)				
7	00 ショップチャンネル	00 ショップチャンネル	00 ショップチャンネル	00 ショップチャンネル	※27回 00 蒲郡市ジュニア吹奏楽団第17回演奏会 00 ショップチャンネル
8	00 鉄ぶら 30 大好き!グルメ街道 45 見ドコロ ● 55 ピカットくん	00 恋舞妓の京都事情71 ● 30 ぐるぐるぐるめらんど ● 45 見ドコロ 55 ピカットくん ●	00 鉄ぶら ● 30 Cちゃんのグルメポケット ● 45 見ドコロ ● 55 ピカットくん ●	00 恋舞妓の京都事情72 ● 30 旬食まんたん ● 45 見ドコロ 55 ピカットくん ●	00 鉄ぶら ● 30 大好き!グルメ街道 ● 45 見ドコロ 55 ピカットくん ●
9	00 テレビ回覧板WEELLY ● 15 ビュービル～蒲郡市立中部中学校～ 30 幸スポ!! 45 いきものたんけんたい	00 テレビ回覧板WEELLY ● 15 この人に密着 ● 30 遊・YOU・東海道 ●	00 テレビ回覧板WEELLY ● 15 町の風景 ● 30 マイ Home Town ●	00 テレビ回覧板WEELLY ● 15 店ばな工房 ● 30 検索・ステキ企業 ● 45 ようこそ花*花ライフ ●	00 テレビ回覧板WEELLY ● 15 ビュービル～幸田あけぼの第一幼稚園～ ● 30 蒲郡の記憶 ● 45 いきものたんけんたい ●
10	00 いい伊豆見つけた ● 30 検索・ステキ企業 ● 45 ようこそ花*花ライフ ●	00 もっと!水の惑星紀行 ● 15 満天!ゆるりと下呂 ● 30 幸スポ!! 45 KONIには! ●	00 何事じゃ! ● 15 刻の遺産 ● 30 食遊彩々 ●	00 グランパスSTADIUM! ● 30 マイ Home Town ●	※28回 00 蒲郡市ジュニア吹奏楽団第17回演奏会 00 いい伊豆見つけた ● 30 検索・ステキ企業 ● 45 ようこそ花*花ライフ ●
11					
12	00 テレビ回覧板WEEKLY ● 15 店ばな工房 ● 30 ビュービル～蒲郡市立中部中学校～ 45 ピカットくん ● 50 見ドコロ ●	00 テレビ回覧板WEEKLY ● 15 ビュービル～蒲郡市立中部中学校～ 30 この人に密着 ● 45 ピカットくん ● 50 見ドコロ ●	00 テレビ回覧板WEEKLY ● 15 この人に密着 ● 30 町の風景 ● 45 ピカットくん ● 50 見ドコロ ●	00 テレビ回覧板WEEKLY ● 15 町の風景 ● 30 店ばな工房 ● 45 ピカットくん ● 50 見ドコロ ●	00 テレビ回覧板WEEKLY ● 15 店ばな工房 ● 30 ビュービル～幸田あけぼの第一幼稚園～ 45 ピカットくん ● 50 見ドコロ ●
13	00 文字放送	00 文字放送 ※(土日)13:00～14:00 テレビ回覧板総集編	00 文字放送	00 文字放送 ※(土日)13:00～14:00 テレビ回覧板総集編	00 文字放送 ※(土日)13:00～14:00 テレビ回覧板総集編
14	00 燃えドラ!スタジアム ●	00 燃えドラ!スタジアム ●	00 燃えドラ!スタジアム ●	※15回～21回 00 燃えドラ!スタジアム ● ※22回～25回 00 けーぶるにっぽん-技・JAPAN- 30 東海の肖像 ●	※26回～28回 00 けーぶるにっぽん ● 30 東海の肖像 ● ※29回 00 蒲郡市ジュニア吹奏楽団第17回演奏会 ● ※30回～4月4日 00 燃えドラ! ●
15	00 テレビ回覧板 15 ピカットくん ● 20 見ドコロ 30 検索・ステキ企業 ● 45 ようこそ花*花ライフ ●	※5回 15:30～17:30 豊橋鬼祭 ● 00 テレビ回覧板 15 ピカットくん ● 20 見ドコロ 30 幸スポ!! 45 いきものてれび ●	00 テレビ回覧板WEEKLY ● 15 ピカットくんの番組ガイド ● 20 見ドコロガイド ● 30 食遊彩々 ●	00 テレビ回覧板WEEKLY ● 15 ピカットくんの番組ガイド ● 20 見ドコロガイド ● 30 マイ Home Town ●	00 テレビ回覧板WEEKLY ● 15 ピカットくんの番組ガイド ● 20 見ドコロ 30 検索・ステキ企業 ● 45 ようこそ花*花ライフ ●
16	00 海外アニメ ● 30 文字放送	00 海外アニメ ● 30 文字放送	00 海外アニメ ● 30 文字放送	00 海外アニメ ● 30 文字放送	※30回 00 蒲郡市ジュニア吹奏楽団第17回演奏会 ● 00 海外アニメ ● 30 文字放送
17	00 テレビ回覧板WEEKLY ● 15 立石おじさん おかやま昔話 ● 30 見ドコロ 40 ピカットくん ● 45 インフォメーション ●	00 テレビ回覧板WEEKLY ● 15 立石おじさん おかやま昔話 ● 30 見ドコロ 40 ピカットくん ● 45 KONIには! ●	00 テレビ回覧板WEEKLY ● 15 日本再生への道 ● 30 見ドコロ 40 ピカットくん ● 45 インフォメーション ●	00 テレビ回覧板WEEKLY ● 15 日本再生への道 ● 30 見ドコロ 40 ピカットくん ● 45 インフォメーション ●	00 テレビ回覧板WEEKLY ● 15 日本再生への道 ● 30 見ドコロ 40 ピカットくん ● 45 インフォメーション ●
18	00 店ばな工房 ● 15 大好き!グルメ街道 ● 30 いい伊豆見つけた ●	※6回 18:00～20:00 豊橋鬼祭 ● 00 ビュービル～蒲郡市立中部中学校～ 15 ぐるめらんど 30 水の惑星紀行 ● 45 満天!ゆるりと下呂 ●	00 この人に密着 ● 15 Cちゃんのグルメポケット ● 30 何事じゃ! ● 45 刻の遺産 ●	00 町の風景 ● 15 旬食まんたん ● 30 グランパスSTADIUM! ●	00 店ばな工房 ● 15 大好き!グルメ街道 ● 30 いい伊豆見つけた ●
19	00 テレビ回覧板WEEKLY ● 15 ビュービル～蒲郡市立中部中学校～ 30 幸スポ!! 45 いきものたんけんたい	00 テレビ回覧板WEEKLY ● 15 この人に密着 ● 30 遊・YOU・東海道 ●	00 テレビ回覧板WEEKLY ● 15 町の風景 ● 30 マイ Home Town ●	00 テレビ回覧板WEEKLY ● 15 店ばな工房 ● 30 検索・ステキ企業 ● 45 ようこそ花*花ライフ ●	00 テレビ回覧板WEEKLY ● 15 ビュービル～幸田あけぼの第一幼稚園～ ● 30 蒲郡の記憶 ● 45 いきものたんけんたい ●
20	00 鉄ぶら ● 30 検索・ステキ企業 ● 45 ようこそ花*花ライフ ●	00 恋舞妓の京都事情71 ● 30 幸スポ!! 45 いきものてれび ●	00 鉄ぶら ● 30 食遊彩々 ●	00 恋舞妓の京都事情72 ● 30 マイ Home Town ●	※26回・31回 00 蒲郡市ジュニア吹奏楽団第17回演奏会 ● 00 鉄ぶら ● 30 検索・ステキ企業 ● 45 ようこそ花*花ライフ ●
21	00 おうち日記#6(パターロール生体) ● 30 けーぶるにっぽん-技・JAPAN-	00 新車～エクスポローラー タイタニアム ● 30 KONIには! ● 45 インフォメーション ●	00 SPACE SHOWER TV MUSIC VIDEO SELECTION ● 30 けーぶるにっぽん-技・JAPAN-	00 『あまちゃん』のココがすごい! ～もう一度じえじえ SP～ ●	00 日本汚名返上～「悪人」たちの真実 ● 30 けーぶるにっぽん-技・JAPAN-
22	00 テレビ回覧板WEEKLY ● 15 店ばな工房 ● 30 幸スポ!! 45 いきものたんけんたい	00 テレビ回覧板WEEKLY ● 15 ビュービル～蒲郡市立中部中学校～ 30 遊・YOU・東海道 ●	00 テレビ回覧板WEEKLY ● 15 この人に密着 ● 30 マイ Home Town ●	00 テレビ回覧板WEEKLY ● 15 町の風景 ● 30 検索・ステキ企業 ● 45 ようこそ花*花ライフ ●	00 テレビ回覧板WEEKLY ● 15 店ばな工房 ● 30 蒲郡の記憶 ● 45 いきものたんけんたい ●
23	00 QVC(テレビショッピング) ※(土日)23:00～ ファッションチャンネル				
24-29	00 QVC(テレビショッピング)				

財源確保のため有料広告を掲載しております。広告については市が推奨するものではありません。内容については直接広告主へお問い合わせください。

編集・発行 蒲郡市 秘書広報課
☎ 0533-66-1145 FAX 0533-66-1190

〒443-8601 愛知県蒲郡市旭町1-7番1号 ☎ 0533-66-1111
http://www.city.gamagori.lg.jp

今月のピックアップチャンネル

『蒲郡市ジュニア吹奏楽団第17回演奏会』
3月26日(土)～4月3日(日)
3月21日に蒲郡市民会館で開催される蒲郡市ジュニア吹奏楽団の演奏会を収録放送します。こども達のエネルギー溢れるメロディをお楽しみください。

放送時間 3/26(土) 20:00～ 3/27(日) 7:00～
3/28(月) 10:00～ 3/29(火) 14:00～
3/30(水) 16:00～ 3/31(木) 20:00～
4/1(金) 7:00～ 4/2(土) 10:00～ 4/3(日) 22:00～

今月のスマイルチャンネル

『蒲郡の記憶』(15分)
3月26日(土)～4月8日(金)
蒲郡の街並みの変化を振り返ります。今回のテーマは「建物」。町に住む人々の記憶に残る建物を思い起こしましょう。かつて蒲郡の街中にあった、今は無き思い出の建物とは。

※写真提供 蒲郡市博物館

放送時間
第1週目 9:30～、19:30～、22:30～
第2週目 10:30～、15:30～、20:30～

取材依頼はこちらまで!
オモンロネタなど大募集! ☎ 0120-794934

蒲郡ボートレース中継 1Rスタート時間はボートレース蒲郡のHPをご覧ください

3/1・2・3・4・5 スポーツ報知杯争奪 ビクトリーカップ
3/8・9・10・11・12 中日スポーツ賞 第36回龍神杯争奪戦
3/16・17・18・19 日本モーターボート選手会会長杯争奪戦
3/22・23・24・25・26・27 G3オールレディース 第7回夜の女王決定戦

ご加入希望の方はお気軽にお問い合わせ下さい。身近な情報もお待ちしております。