

2016
11月
No. 1171

七五三

ひまわり

豪華競演

今月の特集

- ◆祝！名鉄蒲郡線全線開通80周年
- ◆いきいき子育て応援中！
- ◆昭和のモノはおもしろい



広報紙をスマートフォン
アプリで配信します。



スマートフォンアプリ
「七五三」がまごおり

ぼくとわたしの 写真館



こうた
嶋田航大くん (三谷北通)
平成26年11月生まれ

家族から一言

スーパーわんぱく者!!でも、
この調子で大きくなってね☆

とま
市川徹真くん (新井町)
平成27年12月生まれ

家族から一言

初節句お祝いしたよ!日々成長
していて、家族みんなにか
わいがられています!



せな
小田千愛ちゃん
はな
羽愛ちゃん
(清田町) 平成27年4月生まれ

家族から一言

たくさんの人に愛される子に
なりますように。いつまでも
2人仲良くね。



募 このコーナーに登場するお子さん(対象:おおむね2歳児以下)
集 を募集します。掲載を希望される方は、秘書広報課(☎66♦1145)
または市ホームページ「広報がまごおり」からお申し込みください。

目次 Contents

表紙解説	2
ぼくとわたしの写真館	2
祝!名鉄蒲郡線全線開通80周年	3
いきいき子育て応援中!	4-5
昭和のモノはおもしろい	6
遊びにおいでよ児童館へ	7
市民病院からちょっと耳寄り情報 生命の海から	8
読む水族館 図書館めくるくん通信	9
保健センター便り	10-11
市民相談	12
行ってみよう!やってみよう!	13
お知らせ	14-27
クイズまちがいさがし	28
ふれあい宅配便	29

今月の表紙 「ばしふいっくびいなす」と 手筒花火

クルーズ客船「ばしふいっくびいなす」が蒲郡に
初寄港しました。蒲郡ならではのおもてなしで
お客様を歓迎。出港時には手筒花火が上げられ、
美しいクルーズ船との競演が見られました。
こんな船で旅に出てみたいものですね。(ひ)



***** 有料広告 *****

小さな工事から大きな工事までお電話一本でOK! **見積り・現場調査 無料!**

家のムズムズ **Let's** に おまかせ!

水まわり 屋根 各種塗装 給排水 下水工事 エクステリア 建具 左官 電気

大工工事 エアコン 解体工事 その他 造園工事 内装 インテリア 介護保険による住宅改修

お電話1本、即日お伺いします
お電話での価格の問合せOK!
責任施工アフターメンテナンスもおまかせ!

0120-583-135

リフォーム専門店 **リフォーム Let's 蒲郡店**
三河地区4店舗

〒443-0104 蒲郡市形原町東欠ノ上17番地 (営業時間 AM10:00~PM7:00 日曜定休)
TEL(0533)58-3133 FAX(0533)58-3134 E-mail:reform-lets@cap.ocn.ne.jp

※財源確保のため有料広告を掲載しています。広告については市が推奨するものではありません。内容については直接広告主へお問い合わせください。

名鉄蒲郡線の歴史

昭和4年8月11日	三河鉄道により三河吉田駅－三河鳥羽駅間が開業
昭和11年7月24日	三河鳥羽駅－三河鹿島駅間が開業
昭和11年11月10日	三河鹿島駅－蒲郡駅間が開業し、全線開通
昭和16年6月1日	名古屋鉄道と三河鉄道が合併し、三河線の一部となる
昭和22年4月23日	東幡豆駅－蒲郡駅間電化、今村（現新安城）駅－蒲郡駅間直通運転開始
昭和23年5月16日	三河吉田駅－蒲郡駅間が蒲郡線となる
昭和28年1月1日	休止していた竹谷駅と江畑駅が統合され、塩津駅開業
昭和33年3月10日	観光特急「いでゆ号」（後の三ヶ根・三河湾号）運転開始、名古屋駅－蒲郡駅間直通運転の始まり
昭和35年11月1日	三河吉田駅を吉良吉田駅に改称
昭和42年4月10日	ダイヤ改正で蒲郡線に7000系パノラマカー営業運転開始
昭和43年10月1日	拾石駅と塩津駅を統合し、蒲郡競艇場前駅開業
昭和47年4月1日	蒲郡駅高架化
平成10年6月1日	西尾駅－蒲郡駅間ワンマン運転開始
平成12年11月11日	蒲郡競艇場前駅－蒲郡駅間高架化

「赤い電車」の愛称で親しまれ、観光から通学、通勤など人々の生活の足として長く愛されてきた名鉄蒲郡線が11月10日（木）に全線開通80周年を迎えます。名鉄蒲郡線は時代と共に走り続ける中で、さまざまな変遷をしてきました。全線開通80周年を記念し、名鉄蒲郡線の開業からの歴史をたどってみましょう。



拾石川を渡る蒸気機関車(昭和11年頃)
出典:蒲郡の交通

祝！名鉄蒲郡線 全線開通80周年



名鉄高架化記念発車式(平成12年)
出典:蒲郡の交通



蒲郡駅の7000系特急三河湾2号
名鉄資料館所蔵



今はなき拾石駅(昭和20年代)
出典:蒲郡の交通

赤い電車応援駅前コンサート

蒲郡市ジュニア吹奏楽団と市内中学校の吹奏楽部が名鉄西尾・蒲郡線存続を応援し、利用促進をPRするために、駅前コンサートを開催します。

とき 11月6日(日) ※雨天中止

- ところ
- 蒲郡南駅前広場
(午前10時～10時30分)
 - 三河鹿島駅前
(午前11時45分～午後0時15分)
 - 旧西部市民センター駐車場
(午後2時15分～2時45分)
 - 西浦駅前
(午後3時30分～4時)



木造の駅から高架化まで、蒸気機関車からパノラマカーまで走っていた名鉄蒲郡線が、今後100周年を迎えられるよう、皆さんのご協力と応援をよろしくお願いします。

いきいき子育て応援中!



出産・育児休業を経て職場復帰するために子どもを保育園や幼稚園に入れたいけど、子どもには安心・安全で質の高い保育を受けさせたいと願うパパ・ママは多いと思います。未来に向かう子どもたちがすくすく育つために、パパ・ママたちがいきいき子育てできるような蒲郡を目指しています。



子ども・子育て支援事業計画

「みんなで育てよう子どもの笑顔かがやくまち蒲郡」を基本理念に、平成27年度～31年度の5年間で計画期間として平成27年3月に策定しました。

子ども・子育て支援事業計画とは、保育園や幼稚園などの保育・教育施設での受入児童数や放課後児童クラブなどの子ども・子育て支援事業の今後の計画を定めたものです。

子ども・子育て会議

ここでは子ども・子育て支援事業計画の進捗状況の点検・評価や保育園などの利用定員に関する調査・審議を行っています。傍聴も可能なので、ぜひお越しください。開催日は、市ホームページでお知らせしています。

Q
会議に参加しているのはだあれ?

Q
何を話し合っているの?



会議の様子

A
子どもの保護者や子ども・子育て支援事業従事者、学識経験者など、子育て支援に熱心な人たちが参加しています。会議では、計画がしっかり進んでいるか、本当に必要か慎重に話し合っているのです。



子育てフェスティバル

市では、子ども・子育て支援事業の周知や潜在保育士の発掘、市内の保育園・幼稚園のPRなどを行うために、初めての企画として「子育てフェスティバル」を8月30日に生命の海科学館で開催しました。

今後も子育てを行う方を応援するイベントを行っていきますので、次回以降の開催をご期待ください!



子育てフェスティバルでの子ども・子育て会議活動報告

平成27年度の進捗状況

子ども・子育て会議は、子ども・子育て支援事業計画の平成27年度進捗状況の点検・評価を行い、それぞれの事業について、子ども・子育て会議が考える今後の課題をまとめました。今後は子ども・子育て会議の意見を踏まえ、事業の見直しや改善に努めます。評価書の全文は、子育て支援課または市ホームページで確認できます。

1号認定(3歳以上保育の必要なし)	各幼稚園が保護者のニーズを的確に把握し、特色のある教育を引き続き実施していくことが求められる。	病児保育事業	引き続き利用の周知に努め、真に利用したい方が利用できる制度にしていくべき。
2号認定(3歳以上保育の必要あり)	入所を取り下げて療育を実施することとしたケースについては、子育てコンシェルジュが継続した支援を行うべき。	子育て援助活動支援事業(ファミリー・サポート・センター事業)	今後も援助会員の確保に向けた取り組みが求められる。
3号認定(3歳未満保育の必要あり)	低年齢児保育や開所時間について、どの地区でも平等な質の高いサービスが受けられるよう検討すべき。	利用者支援事業	子ども・子育て支援新制度に基づく利用者支援事業が蒲郡市においては平成28年度から開始されたため、今後は利用者支援の実績も見ながら評価すべき。
時間外保育事業(延長保育事業)	延長保育の考え方が子ども・子育て支援新制度により変更されたことから、今後の実績を見たと上で実態に即した量の見込みや確保方策を検討すべき。	乳児家庭全戸訪問事業(こんには赤ちゃん訪問)	今後も全家庭を訪問できるよう努めるべき。
放課後児童健全育成事業(児童クラブ)	現在の運営体制では児童・保護者のニーズを十分に満たしているとは言えない。放課後健全育成の趣旨が十分に実現されるよう、開設時間・場所の検討が必要。	養育支援訪問事業	引き続き事業を継続すべき。
子育て短期支援事業(ショートステイ)	保護者の病気などに限らず、精神的に大きな負担を抱えるなどの場合にも安心して子どもを預けられることの周知が必要。	妊婦健康診査	一貫した支援が継続されており、今後においても事業を実施すべき。
地域子育て支援拠点事業(子育て支援センター事業)	引き続き事業の周知に努め、子育て支援センターが子育て家庭をどのように支援していくのか今後も検討していくことが求められる。	その他全体にかかわる課題	地域全体で子育てをする環境づくりを事業者も巻き込んで検討していく必要があり、支援者の質の向上や、事業の充実に努めるべき。
一時預かり事業	幼稚園の預かり保育と保育園の一時預かりでは利用の趣旨が異なるため、今後もそれぞれの進捗状況を点検すべき。		

詳しくはホームページへ。 [蒲郡市子育て支援課](#)

[検索](#)



11月1日～7日は「文化財保護強調週間」

蒲郡市内の指定文化財
蒲郡市には、平成28年10月1日現在、134件の指定文化財があります。

- ・国指定文化財 27件
- ・国指定登録文化財 1件
- ・県指定文化財 7件
- ・市指定文化財 99件

文化財の種類には、有形文化財、無形文化財、民俗文化財、史跡、名勝、天然記念物などがあります。

昭和24年に焼失した法隆寺金堂は、昭和29年に修復されました。これをきっかけに11月1日～7日が「文化財保護強調週間」として定められました。

文化財は、先人がのこしてくれた貴重な財産です。蒲郡市に所在する文化財の保護に、ご協力をお願いします。



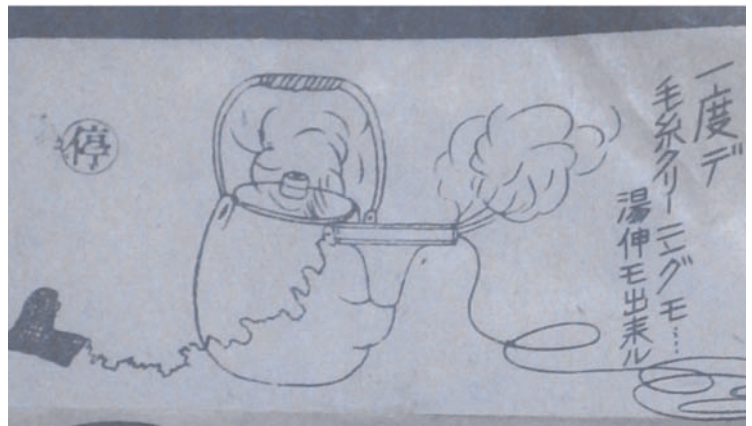
協力：佐溝力氏

昭和のアイデア商品

博物館では、昔の人々の暮らしの様子が分かる資料を集めています。その中でも最近特に力をいれているのが、「昭和の生活に関する資料」です。ではまず、次の写真をご覧ください。何か分かりますか？



これは、くせの付いた毛糸に湯気を当てて伸ばす時に使う道具です。その名も、「最新式扇形湯伸器」。やかんの口に付けて用いるのですが、その様子を示したものが次の写真です。



毛糸のセーターや靴下をほどこいてまた編み物に使う時は、縮れた状態を直さなくてはなりません。ふつとうしたやかんから出る蒸気を当て、毛糸のくせを取るといったアイデア商品です。図には「一度で毛糸クリーニングも湯伸ばしもできる」とあります。今では毛糸で服を編みだり、それをほどこいて編み直すことは昔ほど行われていません。このような道具も現在では使われなくなりしましたが、かつての暮らしの様子を考える上で重要

なものといえるでしょう。もうひとつ昭和の家庭用グッズを紹介したいと思います。



箱には「林檎汁取器」「生き生きした果汁がたくさん取れます」とあります。これは、その名の通りリングゴにゴリゴリ押し当てて、リングゴの汁を取るための道具です。おろし金的一种といったらいでしょうか。商品名に時代を感じます。

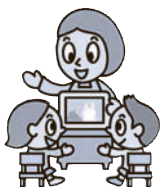
昭和の資料を集めています

現在のモノとは、違った趣きを感じられる昭和グッズ。そこからは先人の知恵や工夫が感じられます。また、昔の商品から、今を生きる私たちが学ぶことも多いと思います。

博物館では、急速に姿を消しつつある昭和の道具を集めています。もし昭和の生活文化を感じさせるモノをお持ちでしたら、ぜひ博物館へお譲りください。よろしくお願いします。

11
がつ

遊びにおいでよ 児童館へ



りよう
じかん

午前9時～午後5時

おや
すみ

6・13・20・27日(日)、3・23日(祝)

行事

絵本の
読み聞かせ

体操・リズム
親子遊び

小中生の遊び

こどもと
家庭相談日

幼 乳幼児向け
小 小学生向け

児童館名

みや
児童館

☎67・0077

幼 毎週(火)
10時30分～
小 1・15日(火)
16時～

● 毎週(金)
10時30分～
● 9日(火)
10時30分～
赤ちゃんサロン
● 21日(日) 10時30分～
どんぐり鉄道

● 5・19日(土) 9時30分～ 将棋教室
● 10日(日) 15時30分～ 交通安全教室
● 26日(土) 14時～ みんなで遊ぼう
● 17日(水) 15時30分～ 手芸教室
● 24日(水) 15時30分～ 卓球教室

● 8日(火)
14時30分～16時30分
● 22日(火)
10時～正午

ちゅうぶ
児童館

☎68・0066

幼 17日(水)
10時30分～
11日(金) 10時30分～
お話玉手箱
22日(火) 10時30分～
絵本のじかん

● 2・16・30日(水)
10時30分～
● 9日(水) 10時30分～
おはなしおばさん
● 1・15日(火) 10時30分～
赤ちゃんサロン
● 18日(金) 10時30分～
英語で遊ぼう

● 毎週(土) チャレンジ工作
● 17日(水) 16時～
みんなで遊ぼう「科学あそび」

● 18日(金)
10時～正午

にしうら
児童館

☎56・0450

幼 11日(金)
10時30分～
25日(金) 11時～
小 4日(金)
15時45分～

● 毎週(水)
10時30分～
● 10日(水) 10時30分～
赤ちゃんサロン
● 4・18日(金)
10時30分～

● 5日(土) 13時30分～ 卓球教室
● 10日(水) 15時45分～ ゲームして遊ぼう
● 28日(日) 15時45分～ 法話を聴く

● 9日(水)
10時～正午

りよう
じかん

午前9時～午後5時

おや
すみ

7・14・21・28日(月)、3・23日(祝)

おおつか
児童館

☎59・6671

幼 毎週(水)
11時30分～
小 9日(火)
15時30分～
22日(火)
15時30分～

● 毎週(火) (水)
10時30分～
● 11日(金) 10時15分～
赤ちゃんサロン(計測)
17日(水) 14時～
どんぐり鉄道

● 5日(土) 10時30分～ 将棋で遊ぼう
● 10日(水) 15時30分～ かかくで遊ぼう
● 12日(土) 13時30分～ 卓球で遊ぼう

● 8日(火)
14時30分～16時30分
● 22日(火)
10時～正午

しおつ
児童館

☎68・8515

幼 毎週(金)
10時30分～

● 2・9・16・30日(水)
10時30分～
● 15日(火) 10時30分～
赤ちゃんサロン

● 1日(火) 15時30分～ みんなで遊ぼう
● 10日(水) 15時30分～ 避難訓練
● 15日(火) 15時30分～ お楽しみの会
● 18日(金) 15時30分～ ワークショップ
● 19日(土) 13時15分～ 作ろう、遊ぼう

● 2日(水)
14時30分～16時30分
● 16日(水)
10時～正午

かたはら
児童館

☎57・1422

幼 4日(金)
11時30分～
24日(水) 11時～
おはなし宅急便
小 8日(火) 16時～
紙芝居おじさん
15日(火) 16時～

● 2・9・16・30日(水)
10時30分～
● 11日(金)
10時15分～
赤ちゃんサロン
● 18日(金) 11時～
絵本とふれあい遊び

● 17日(水) 16時～ 消火訓練
● 24日(水) 16時～ みんなで遊ぼう

● 10日(水)
10時～正午
● 24日(水)
14時30分～16時30分

りよう
じかん

午前9時～午後5時

おや
すみ

1・8・15・22・29日(火)、3・23日(祝)

がまごおり
児童館

☎67・8515

幼 2・9・30日(水)
10時30分～
24日(水) 10時30分～
お話おばさん
小 30日(水)
15時30分～

● 毎週(水)
10時30分～
● 13日(日) 10時30分～
パパとあそぼう
● 16日(水) 10時30分～
赤ちゃんサロン

● 4・25日(金) 15時30分～ 科学あそび
● 12日(土) 14時～ 工作あそび

● 17日(水)
10時～正午



看護専門外来のご利用を

専門的な資格を持った認定看護師が、医師との連携を図りながら指導・処置を行います。受診は、1人30分程度の予約制です。希望される方は看護師にお声かけください。

◆総合看護相談

外来通院や在宅療養でのさまざまな相談を受け、自己注射などの技術指導や精神的な支援をします。

開設日 月・金曜日 午前

担当 外来担当看護師長

◆スキンケア・ストーマ外来

皮膚障害でお悩みの方や人工肛門を持つ方に皮膚トラブルケア・器具選択・自己導尿方法の指導などを支援します。

開設日 火曜日 午前

担当 皮膚・排泄ケア認定看護師

◆糖尿病外来

糖尿病の方に食事・運動・薬物療法の指導など日々の自己管

理ができるように支援します。

開設日 水曜日 午前

担当 糖尿病看護認定看護師

◆フットケア外来

足病変(巻き爪、たこ、魚の目など)で困っている方を支援します。

開設日 水曜日 午後

担当 糖尿病看護認定看護師

◆化学療法カウンセリング外来

抗がん剤治療でお悩みの方やご家族が安心して治療が受けられるように支援します。

開設日 火曜日 午前・午後

担当 がん化学療法看護認定看護師

◆脳卒中看護相談

脳卒中発生後に障がいをおかした生活でお悩みの方やご家族を支援します。

開設日 木曜日 午前

担当 脳卒中リハビリテーション看護認定看護師

◆リンパマッサージケア外来

手術後に腕や脚のむくみでお困りの方を支援します。

開設日 木曜日 午後

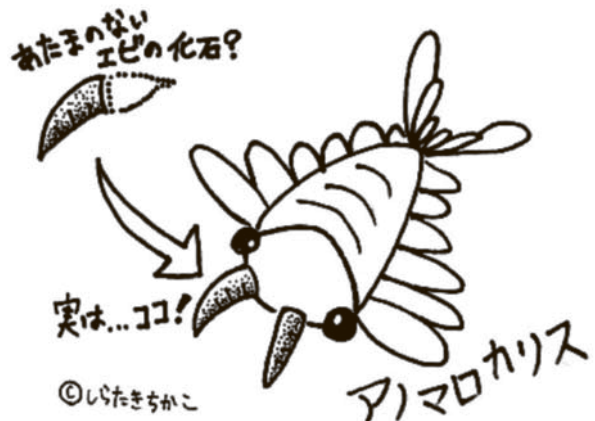
担当 日本医療リンパドレナ

◆物忘れ看護相談

物忘れがひどくなった、認知症では、と不安を抱えた方やご家族を支援します。

開設日 金曜日 午後

担当 認知症看護認定看護師

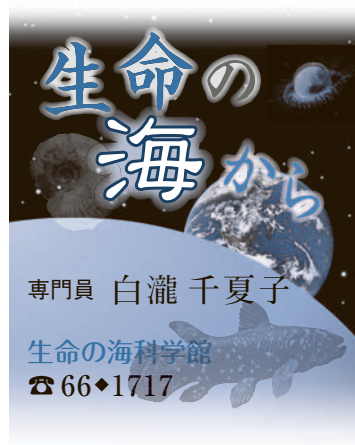


大好き! アノマロカリス

はじめまして。生命の海科学館の白瀧です。私は大学で生物学を学び、大学院でタンパク質の化学を研究し、研究者としてゲノムに関するプロジェクトに携わった後、7月に生命の海科学館にやってきました。生物とは何かということに想いをはせながらずっと科学研究を続けてきました。これからはこの海辺のまち蒲郡で、よりいっそう生命の不思議さ・素晴らしさを感じていきたいと思っています。これまでは細胞や生体分子を扱

ってきた私ですが、鉱物や化石、昔の生き物たちにも、とても興味があります。特に、カンブリア紀の海の王者「アノマロカリス」が小学生の頃からずっと大好きです。生命の海科学館ではアノマロカリスの本物の化石を見ることが出来ます。

…あれ? アノマロカリスの化石、触手の部分だけしかありませんね。どうして? 実は、アノマロカリスの化石は長いこと触手の部分だけの状態で見つかっており、発見当初は「頭のないエビの化石」だと思われていたのです。研究者たちはずっと、「なんだこのヘンテコなエビは」と悩まされてきました。後になって全体の化石が見つかり、エビではなく、1メートルもある巨大な生き物の触手の部分の化石だということがわかったのです。アノマロカリスの触手の化石を観察して、あなたも研究者の気持ちを感じてみませんか。





図書館 めくるくん通信

図書館 ☎69・3706

図書館へ行こう～分室編4～

市内に7カ所ある分室は、公民館や市民センターなど身近な場所にあります♪

◆南部市民センター分室

人気は小説・園芸・健康・料理・子育てなど。絵本や児童書も人気です。雑誌の新刊はきょうの料理、マートがあります。

場所は竹島の目の前です。海辺のお散歩途中にも、ぜひお立ち寄りください。

とき 毎週火・水・木・土曜日

午前9時～午後0時30分

※ 祝日および図書館本館の休館日は休み。

ところ 南部市民センター1階

図書館に入った本



毎月1,000冊以上の本が入ります。
一部をご紹介します♪

小説



『らくだ(新・酔いどれ小藤次6)』

佐伯泰英／著 文藝春秋

『危険なビーナス』

東野圭吾／著 講談社

読書



『私が選ぶ絵本100』

マイルスタッフ／編 マイルスタッフ

暮らし



『やめてみた。』

わたなべぼん／著 幻冬舎

育児



『うちはおっぺけ4』

松本ぶりっつ／著 竹書房

園芸



『小さな庭で季節の花あそび』

前田満見／著 日本インテグレート

人生訓



『老いの可能性』

野村克也／著 海竜社

歴史



『戦前の豊橋』

岩瀬彰利／著 人間社

貸出中の場合もありますので、本が見当たらない時はお気軽に職員にお尋ねください。

ミドリムシについて

■飲むと健康に

最近、テレビや新聞広告などで健康になる、などと言われて「ミドリムシ」が紹介されています。

青汁のような緑色の液体を飲んだり、クロレラのような錠剤タイプを飲んだりするようで、おばさんたちが大量に発注して張り切った元気に飲んでいますが、ミドリムシというのはちよつと変わったやつで、なかなかすごいやつでもあります。水中に住んでいるので水族館にもいると思います。展示を

■植物だけ動く

ミドリムシは分類的にはなんと「藻」です。コンブやワカメの仲間になります。名前にムシと付きますが植物なのです。しかし、鞭毛(べんもう)という器官を使って自由に(意思や思考があるかどうか)かわからないので自由かどうかはわかりませんが)動き回ることができます。動く植物です。ちよつ

と気味が悪い。分類はユーグレナ植物門ユーグレナ藻綱ユーグレナ目という宇宙生物的な感じで、基本的にユーグレナなやつということですが、ユーグレナというのはいささか眼という意味。つまり眼がある。植物なのに。気味が悪い。肉眼で見られないくらい小さくて眼があつて植物なのに動く。かなり気味が悪い。

眼といつても光を感じるくらいのお眼です。したがって飲んでいるおばさんのことをコップの中からガラス越しに見てにらんでいるわけではない。良かったですね。複数の細胞が集まって成り立つ生物ではなく、一つの細胞、すなわち単細胞の生物で、それを聞くとあまり頭の良くない私にはなにか急に

■ 親近感がわいてしまう。人も救うし地球も救う
ミドリムシにはビタミン、ミネラル、DHA、EPAなど、まさに体にいい！という喜びの成分が詰まっているので健康食品となりました。植物特有の食物繊維がないので野菜よりも消化吸収しやすい。さらに水中の成分を吸収するので水質の浄化にも役立ち、植物なので光合成をするので二酸化炭素の削減にも役立つ。大量のミドリムシから燃料の抽出をすることもでき、飛行機を飛ばす実験も行われているそうです。栄養満点なので家畜の餌にも期待されています。ミドリムシ自体は水たまりや田んぼによくいるのですが、そこには他の有害微生物も一緒に存在するので飲んではいけませんよ。



水族館



館長 小林龍二

竹島水族館
☎68・2059



11月 保健センター便り

保健センター ☎67・1151

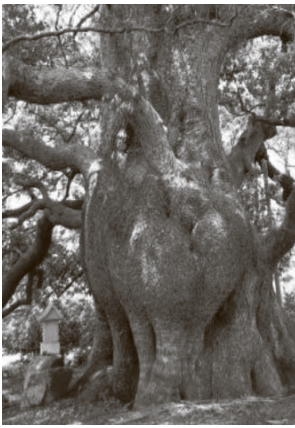
蒲郡市民いきいきウォーキング開催

みんなで一緒に楽しく歩きましょう

健康づくり市民推進グループ「健康づくりいっしょにやろまい会」では、年に2回、春と秋にウォーキングイベントを開催しています。

🏠 ことがオススメ☆

今回のコースは、国の天然記念物である清田の大クスをめぐり、秋の蒲郡の山と海の風景を楽しむことができます。やろまい会のメンバーからの蒲郡地域ミニ情報もあり、蒲郡の良さを満喫できる歩きどころ満載のコースです。ぜひご参加ください。
※申し込み不要



- ★と き 12月3日(土) ※雨天中止
 - ★出 発 蒲郡駅北口午前9時30分(受付9時20分～)
 - ★到 着 三河三谷駅午後2時30分(予定)
 - ★コース 蒲郡駅～長存寺～天桂院～中央公園～安楽寺～清田の大クス～石山神社～長泉寺～八幡宮～妙善院(昼食)～高雲寺～三河三谷駅(約10キロ)
 - ★持ち物 弁当・飲み物・タオル・歩きやすい服装・140円(帰りの電車賃)
- 当日問合先 保健センター事務局携帯080・6976・6948、080・6976・6949
※中止の場合、安心ひろメールでお知らせします。

市民健康公開講座

皆さんの健康寿命を延ばすための秘訣を各分野の専門講師から学びます。

ところ 保健センター
受講料 無料

🏠 食

と き 11月13日(日)
午前10時～正午
タイトル すぐに実践したくなる食の講座 簡単!のせて食べるだけ!
講師 京都医療センター 管理栄養士 山内恵子
申込期限 11月10日(木)



🏠 運動

と き 12月4日(日)
午前10時～正午
タイトル 運動キライでも大丈夫 健康づくりの運動のコツ教えます
講師 健康運動指導士 伊藤 聖子
申込期限 12月1日(木)



🏠 歯

と き 1月22日(日)
午前10時～正午
タイトル お口と身体の健康との深い関係 歯周病を予防して健口生活を送りましょう
※歯の染め出しで、磨き残しチエックを行います。
講師 市歯科医師会 歯科医師 鈴木秀始
申込期限 1月19日(木)
申し込み 各申込期限までに電話、ファクス、メールで受講希望の受講月、氏名、生年月日、電話番号を保健センターへ。



11月の健康カレンダー

ところ：保健センター

名称	とき	受付時間	対象、持ち物など(※母子手帳)
母子手帳の交付と妊婦相談	7日(月)・14日(月)・ 21日(月)・28日(月)	午後1時30分～3時	妊娠届出書を交付された方
ママ教室(2回目)〈予約制〉	8日(火)	午前9時20分～9時30分	妊婦さん、体操のできる服装
子育て相談	10日(水)	午前9時30分～11時30分	栄養、歯科相談もできます(※)
もぐもぐ教室(離乳食前期)	17日(水)	午前9時45分～10時	5～6カ月児(※)
カミカミ教室(離乳食後期)	9日(水)		9～10カ月児(※)
1歳児教室☆	21日(月)	午前9時45分～10時45分	1歳の誕生月児
2歳児教室	11日(金)	午前9時45分～10時	2歳の誕生月児
はじめての歯科健診とフッ素塗布☆	4日(金)	午後1時～1時45分	1歳2～3カ月児
2歳児歯科健診とフッ素塗布☆	18日(金)	午後1時～1時45分	2歳～2歳3カ月児

◎4カ月・1歳8カ月・3歳児健康診査は対象の方に個別通知します。 ☆個別通知します。

名称	とき	対象・持ち物など	ところ
健康相談・栄養相談・歯科相談(予約制)	25日(金) 午前9時～正午	保健師・管理栄養士・歯科衛生士 による相談を希望する方	保健センター
脱メタボのための筋トレ・脳トレ実践教室	12日(土) 午前9時30分～11時30分	どなたでも(筆記用具・タオル)	市民会館東ホール

名称	とき	集合時間	集合場所	雨天時
蒲南コースを歩こう会	7日(月)	午前9時30分	本町公園	室内体操(集合 生きがいセンター)
みんなで楽しく無理なく歩こう三谷歩こう会	14日(月)	午前9時	若宮公園時計塔前	中止

知っ得講座！健康情報

『がんを知る』セミナー

ピロリ菌の話～胃がんは予防できる！～



今年度からワンコインの
リスク健診がはじまりました

とき 11月27日(日) 午前10時～11時30分

ところ 商工会議所コンベンションホール

講師 医療法人トリイクリニック 院長 医師 鳥居尚隆

定員 120人

申し込み 11月18日(金)までに電話で保健センターへ。

・「がんを知る展」、「がん検診PR」も同時開催
・入場無料、記念品も進呈します。

災害時医療救護所看護師などの登録者募集

対象者 市内在住・在勤の看護師、保健師、助産師、医療事務など

活動内容 救護活動、研修会でトリアージや応急手当の勉強や交流会

手当 救護所での医療救護活動を実施した場合、所定の手当を支給します

申し込み 電話で保健センターへ。



がん検診、ヤングエイジ健診を受けましょう。
受診票をご希望の方はご連絡ください。

在宅医などへのお問い合わせ

在宅当番医(テレホンガイド) ☎ 67♦2828
休日急病診療所 ☎ 67♦2555
休日歯科・障がい者歯科診療所 ☎ 69♦8020

保健センターHPアドレス <http://www.city.gamagori.lg.jp/site/hokencenter/>



市民相談 11月

お気軽にご相談ください。
相談は無料。秘密厳守です。

※各日とも正午～午後1時は除く

名 称	と き 相 談 員	と ころ 問 合 先
よろず相談(人権・行政・困りごと・いじめなど)	11月2日(木) 岩瀬雅史、市川千恵子	市民相談室 市民課 ☎66♦1110
	11月9日(木) 榎本 保、牧原正枝	
	11月16日(木) 村瀬法晃、内田桂子	
	11月30日(木) 新美和彦、金澤佳子 午前10時～午後4時	
法律相談〈予約制〉 (予約開始日: 予約受付は午前8時30分～)	12月7日(木)(11月28日(木))、12月14日(木)(12月5日(木)) 午後1時～4時 弁護士	勤労福祉会館相談室 ☎69♦3911
	11月25日(金)(11月14日(木))、12月9日(金)(11月28日(木)) 午後1時～4時 弁護士	
家庭・児童の養育相談	月～金曜日 午前9時30分～午後5時 家庭児童相談員	家庭児童相談室 ☎66♦1213
年金相談	11月4日(金)・18日(金) 午前10時～午後4時 社会保険労務士	保険年金課 ☎66♦1101
	11月4日(金)・10日(木)・24日(木) 受付: 午前9時30分～午後3時 社会保険労務士	商工会議所 保険年金課 ☎66♦1101
消費生活相談 (悪質商法・消費者契約トラブル・多重債務)	月～金曜日 午前9時～午後4時30分(休憩なし) 消費生活相談員	東三河消費生活蒲郡センター ☎66♦1204 観光商工課 ☎66♦1119
労働相談〈予約制〉 (職場での悩みごと・困りごと)	11月9日(木) 午後1時～4時 予約は前日の午前まで 労働相談員	産業環境部会議室 観光商工課 ☎66♦1119
創業者相談〈予約制〉	11月10日(木)・24日(木) 午後2時～4時 予約は2日前まで 商工会議所中小企業相談所職員、金融機関職員	産業環境部会議室 観光商工課 ☎66♦1118
若者就労相談 (15～39歳)	火～土曜日 午前11時～午後7時 ステーション職員	がまごおり若者サポートステーション ☎67♦3201
子ども・若者相談 (おおむね40歳まで)	月・水・金曜日 午前9時～午後4時 子ども若者相談員	青少年センター 生命の海科学館 ☎95♦3100
測量・土地境界相談 〈予約制〉	11月11日(金) 午後1時～4時 予約は前日の午前まで 土地家屋調査士	市民相談室 財務課 ☎66♦1158
悩みごと相談	母子家庭など	子育て支援課 ☎66♦1108
	母子家庭就業 〈予約制〉	
	子育て相談	月～金曜日 午前8時30分～午後5時 子育てコンシェルジュ、子育て支援センター職員

虐待の通報 虐待などに関する相談や通報は…

対象者	通 報 先
18歳未満の子ども(障がい児を含む)	子育て支援課 ☎66♦1108 家庭児童相談室 ☎66♦1213 児童相談所全国共通ダイヤル 189(24時間対応)
18歳以上65歳未満の障がい者	福祉課 ☎66♦1106 FAX66♦3130 障がい者虐待防止センター ☎68♦3612 (夜間・休日) ☎66♦1111 FAX66♦1207
65歳以上の高齢者	長寿課 ☎66♦1105 FAX66♦3130 地域包括支援センター 東部 ☎59♦6790 中央 ☎69♦6674 みらいあ ☎66♦0800 西部 ☎58♦1136

※生命の危険など、緊急性が高い場合は警察(110番)または救急(119番)へ通報してください。

行ってみよう！ やってみよう！

ところ ユトリーナ蒲郡 申し込み ユトリーナ蒲郡へ。 ※バーデゾーン利用料金(500円)別途必要。

問合先	講座名	定員	とき	参加費など
ユトリーナ蒲郡 ☎57・0123	水中教室	アクアフィットネス	12 11月5・19日(土) 14時～15時	無料*
		ワンポイント(1人10分程度)	9 毎週(水) 14時～16時	無料*
		よくばり水中教室	12 12月1・8・15日(木) 10時30分～11時30分	1回700円 1カ月2,000円 3カ月5,000円
		ダンシングエアロ(65歳未満)	12 12月1・8・15日(木) 19時～20時	
	ヨガ	夜ヨガ教室	15 12月1・8・15日(木) 19時～20時	
		疲労回復ヨガ教室	15 12月7・14・21日(水) 10時30分～11時30分	
	スリムスタイル運動教室	15 12月7・14・21日(水) 13時15分～14時15分		
	キッズダンス	リトル(4歳から)	15 12月2・9・16日(金) 16時30分～17時30分	
		チーム・ジ・ハピ 小学生(2年生から)	15 17時45分～18時45分	
	音楽に合わせてあそぼ～(1歳6カ月～年少)	12 12月28日(水) 10時30分～11時30分	親1人子1人で500円	
	簡単な生け花	10 11月15日(火) 13時30分～14時30分	1,400円(材料込)	
	インテリア書道(かな、漢字)	10 11月17日(木) 14時～16時	1,000円	
	美しい水引小物を作ろう教室	8 11月19日(土) 13時15分～15時15分	500円(材料別)	
	せっけんで作る香りのインテリア	6 11月1日(火) 10時30分～12時30分	1,000円(材料込)	
	脳トレ写経	9 11月17日(木) 13時～14時	500円	
肩こり・腰痛に初めてのお灸教室	8 11月15日(火) 10時30分～正午	1,500円(材料込)		

* 水中教室・スポーツ教室には、スポーツ傷害保険料が含まれます。

ところ 市民体育センター 申し込み 参加費を添えて市民体育センターへ。

問合先	講座名	定員	とき	参加費など	
市民体育センター ☎69・3241	クラシックバレエ	幼児科 年少～年長	12月5・12・19・26日(月)	17時～17時45分	
		児童科 小学生		18時～18時45分	
		初心者 大人		19時～19時45分	
		経験者 大人		20時～20時45分	
	親子でリトミック(わらべうたあそび)	1歳6カ月～入園前	11月15・29日、12月6・20日(火)	9時45分～10時30分	
		3カ月～1歳5カ月児		10時45分～11時30分	
	笑いヨガ(笑って健康増進！)			12月8日(木) 10時15分～11時45分 12月22日(木) 15時～16時30分	1回500円
	ヨガ	初級①	12月5・12・19・26日(月)	9時40分～10時40分	4回2,000円
		初級②		12月7・14・21日(水) 11時55分～12時55分	3回1,500円
		中級		12月1・8・15・22日(木) 13時30分～14時30分	4回2,000円
		ママヨガ①(子ども同伴可)		12月5・12・19・26日(月) 11時～正午	4回2,000円
		ママヨガ②(子ども同伴可)		12月7・14・21日(水) 9時30分～10時30分	3回1,500円
		産後ヨガ(1～8カ月児の母)		12月7・14・21日(水) 10時45分～11時45分	3回1,800円
		夜ヨガ～ソフトヨガ～		12月6・13・20・27日(火)	20時10分～21時
	アクティブヨガ体験コース		19時10分～20時	1回800円	
	ヒップホップダンス	初心者クラス	12月7・14・21日(水)	18時30分～19時30分	1回600円
		初級・中級クラス		19時30分～20時20分	3回1,800円
	太極拳入門		12月6・13・20・27日(火)	10時15分～11時15分	4回2,000円
	ピラティス(からだの歪みの改善)	初級	12月6・13・20・27日(火)	15時～16時	4回2,000円
		中級		13時45分～14時45分	
骨盤・体幹スタイルアップストレッチ		12月7・14・21日(水)	19時30分～20時30分	3回2,100円	
ルーシーダットン(自己全体の体操)	前半	12月2・9・16日(金)	9時30分～10時30分	3回1,500円	
	後半		10時45分～11時45分		
はじめてのフラメンコ	4歳～小学生	12月8日(木)	17時15分～18時	1回800円	
	大人クラス		19時30分～20時15分	1回800円	
着物でお出かけ実用着付け		12月7・14日(水)	13時30分～15時30分	2回1,700円	
メイクアップ教室 秋から冬へ		12月17日(土)	14時～16時	1回1,200円	

ところ 市民体育センター 申し込み 電話で公園グラウンド(☎57・2711)へ。休館日は担当安藤(☎080・9734・6639)へ。

問合先	講座名	定員	とき・ところ	参加費など
総合型地域スポーツクラブ ☎57・2711	ソーイング(洋裁) ～ご希望の洋服を作ります～	10	11月8日～12月20日 各火曜日 13時30分～15時30分	6回6,000円

お知らせ

東日本大震災義援金・平成28年
熊本地震災害義援金について
市役所玄関案内で受け付けています。



講座・教室

親子スイーツ教室

生涯学習課 ☎66・1167

とき・内容・講師

- ①11月20日(日) ススキプラン
タン「パリブレスト」
 - ②11月27日(日) ガトウ福寿軒
「クリスマスタルト」
 - ③12月4日(日) リンドバーグ
「ブッシュドノエル」
- ところ 塩津中学校 調理室
対象 市内在住・在勤の親子(3回参加できる方、昨年度参加していない方優先)
定員 12組
参加費 各回1組千円
持ち物 エプロン・スリッパ
申し込み 11月4日(金)〜10日(木)までに直接または電話で生涯学習課へ。

市民パソコン教室

生涯学習課 ☎66・1167

◆さわってみようワード&エクセル

とき 12月5日〜26日
毎週月曜日 全4回 午前9時30分〜午後0時30分
受講料 6千円
◆はじめてのパワーポイント

とき 12月7日・14日
各水曜日 全2回 午前9時30分〜午後0時30分
受講料 3千円
【各教室共通】
ところ 生命の海科学館 情報研修室
対象 市内在住・在勤の方
定員 18人
その他 ウィンドウズ7使用
申し込み 11月20日(日)までに電話、ファクス、はがき、インターネットで住所・氏名・年齢・電話番号・希望の講座名を生涯学習課「市民パソコン教室係」(〒443-0003 4港町17-17 FAX 66・1167)へ。

冬休み体験手織り教室

観光工商課 ☎66・1119

手織り織機を使いオリジナルミニマフラーを作ります。

とき 12月23日(祝)
午後1時30分〜4時
ところ 生命の海科学館
サイエンスシヨールーム
対象 市内在住の方
定員 10組(定員を超えた場合は抽選)
参加費 1組千円
申し込み 12月16日(金)までにハガキ、電話、ファクスで参加者全員の氏名・年齢・電話番号を観光工商課(〒443-0601 FAX 66・1118)へ。



三谷公民館生涯学習講座 15センチのホールケーキを作りましょう

生涯学習課 ☎66・1167

デコレーションケーキをポンジから作ります。

とき 12月8日(木)
午後2時〜4時30分
ところ 三谷公民館
対象 市内在住・在勤の方
定員 16人(定員を超えた場合は抽選)
参加費 500円(材料費を含む)
持ち物 エプロン、三角巾、布巾、ケーキを入れる箱
お持ちの方は、ホイッパー、ハンドミキサー、パレットナイフ、回転台
申し込み 11月15日(火)までに直接または電話で三谷公民館(☎67・1763)へ。



BOAT RACE 蒲郡

ボートレースの収益金は市の財政に貢献しています。

	1	2	3	4	5	6	7	8	9	10	11	12	13	14	15	16	17	18	19	20	21	22	23	24	25	26	27	28	29	30							
	火	水	木	金	土	日	月	火	水	木	金	土	日	月	火	水	木	金	土	日	月	火	水	木	金	土	日	月	火	水							
本場																																					
11月																																					
外向発売																																					

ミニ統計 (H28.10.1現在)

9月中の異動

人口	80,946人(-12)	出生	45人
男	39,936人(±0)	死亡	78人
女	41,010人(-12)	転入	219人
世帯	31,542(+22)	転出	190人

()は前月との比較

西浦公民館生涯学習講座 正月飾りガーデニング教室

生涯学習課 ☎66・1167

いろいろな花を一つの場所に集めて植える、あなたの寄せ植えで正月を飾りましょう。
とき 12月10日(土)
午前10時～11時30分

ところ 西浦公民館

対象 市内在住・在勤の方

定員 20人

参加費 3千円(材料費)

持ち物 エプロン、筆記用具

申し込み 11月8日(火)～27日

(日)に電話で西浦公民館(☎57・3690)へ。

マイホーム造りと税金教室

税務課 ☎66・1114

11月11日(金)～17日(木)の「税を考える週間」に関連して開催します。

とき 11月17日(木)

午後1時30分～4時

ところ 市民体育センター

大会議室

内容 住宅を新・増築したときにかかる税金や、税の軽減などについての説明です。

法務局市民講座

市民課 ☎66・1110

公証人、司法書士による遺言、相続についての講座です。

とき 11月16日(水)

午後1時30分～4時

開場 午後1時

ところ 豊橋地方合同庁舎

6階会議室(豊橋市大國町11)

定員 70人

受講料 無料

申し込み・問合先 11月2日

(水)から直接または電話で名古屋法務局豊橋支局総務課(☎0532・54・9278)へ。

母子家庭等就業支援講習会

子育て支援課 ☎66・1108

◆パソコンお仕事応用(金山)

とき 1月14日～2月18日

各土曜日 うち5回

午前10時～午後3時40分

ところ ヒューマンアカデミー

1(名古屋市中村区)

教材費 千836円

◆調剤薬局事務講習(名古屋)

とき 1月7日～2月25日

各土曜日 うち7回

午前10時～午後3時40分

ところ 国際医療管理専門学校(名古屋市中村区)

教材費 5千円

◆ガイドヘルパー研修(名古屋)

とき 1月7日～2月18日

各土曜日 うち7回

午前9時30分～午後5時

ところ ヘルパースクールユノモ(名古屋市中東区)

教材費 2千592円

◆福祉用具専門相談員研修(名古屋)

とき 1月10日～2月21日

各火曜日 うち7回

午前9時～午後6時

ところ 未来ケアアカレッシ(名古屋市中村区)

教材費 3千780円

【各講座共通】

対象 市内在住のひとり親家庭の母または父で、就業目的をもって全日程参加できる方

定員 20人(定員を超えた場合は抽選)結果は12月下旬に連絡します。

受講料 無料(教材費、交通費、昼食代は自己負担)

申し込み 10月28日(金)～11月18日(金)に、所定の申込書(子育て支援課にあります)を直接子育て支援課へ。



催し

介護予防講演会

長寿課 ☎66・1105

高齢になっても元気で過ごすため、心にも効く介護予防の手法をお伝えします。講演会と音楽をきいて、あなたもいきいき元気な生活を送りませんか?
とき 11月11日(金)
午前10時～11時30分

ところ 市民会館 大ホール

講師 作業療法士 松井学

即興ピアノリスト 浅田亮太

対象 市内在住の方

定員 千500人

※申し込み不要、参加費無料

月例茶会

文化協会 ☎68・5509

生涯学習課

とき 12月11日(日)

午前10時～午後3時

席主 福井宗苗(宗偏流)

ところ 市民会館 三興庵

茶券 1席500円

※当日券のみ三興庵で販売

ご家族でどうぞ 糖尿病教室 11月

ところ ●市民病院 2階講義室
(月・火は2階会議室)

とき	講義内容
14日(月)	糖尿病とは・合併症
15日(火)	歯周病関連 検査(歯ブラシ持参)
16日(水)	食事の話
17日(木)	薬・運動
18日(金)	日常生活運動

※申込不要。各日ともに午後2時～3時。テキストは当日お渡しします。糖尿病でない方でもかまいません。

11月の休館日

図書館	7日(月)・14日(月)・21日(月) 8日(火)・28日(月)・30日(火)	市民会館	1日(火)・8日(火)・15日(火) 22日(火)・29日(火)
博物館	7日(月)・14日(月)・15日(火) 21日(月)・28日(月)	竹島水族館	1日(火)・8日(火)・15日(火) 22日(火)・29日(火)
生命の海科学館	1日(火)・8日(火)・15日(火) 22日(火)・29日(火)	ユトリーナ蒲郡	7日(月)～14日(月)・21日(月)・28日(月)
		海辺の文学記念館	1日(火)・8日(火)・15日(火) 22日(火)・29日(火)

東三河地区子育て支援 地域交流会

生涯学習課 ☎ 66・1167

「地域ぐるみで 家庭教育子育てを 考えよう」をテーマに開催します。

とき 11月27日(日)

午前10時30分～午後4時

ところ 市民会館 東ホール・中ホール

○子育て支援を考える交流会

午前10時30分～正午

手遊び・読み聞かせ・工作など

対象 どなたでも(親子での参加も歓迎します)

○家庭教育を考える学習会

午後1時～2時

表彰・推進地区活動発表など

対象 幼・保・小中学生の保護者、子育て支援者、教育関係者、家庭教育に関心のある方

○講演
午後2時10分～4時

テーマ お陰様の心

講師 浄土宗浄名寺

副住職 松原紗蓮

参加費 無料

めだかの学校 文化祭

福祉課 ☎ 66・1106

聴覚障がいの方とともに聞こえの追求をする「めだかの学校」が、聞こえの支援機器体験、相談会、講演などの文化祭を開催します。

とき 11月5日(出)

午前10時～午後4時

ところ 勤労福祉会館

問合先 聞こえの支援団体

めだかの学校代表 三好

(FAX 68・4443)

東三河心の健康講演会

福祉課 ☎ 66・1106

心の健康と精神障がい者の地域生活についての講演会です。

とき 11月19日(出)

午後1時30分～4時30分

ところ 新城文化会館 小ホール(新城市下川1-1)

問合先 愛知県精神障害者家族会連合会 実行委員会

坂口(☎ 59・8147)

※入場無料

地域交流くすの木福祉まつり

福祉課 ☎ 66・1106

各種模擬店、アトラクション(雨天中止)、ちびっこ広場、餅投げなど盛りだくさんの内容です。

とき 11月12日(出)

午前10時～午後2時

ところ つつじ寮・わくわくワーク大塚

問合先 つつじ寮(☎ 59・7221)

人・農地プラン説明会

農林水産課 ☎ 66・1126

「人・農地プラン」とは地域が抱える人と農地の問題を解決していくためのプランです。人・農地プランの更新と農地中間管理事業について説明します。

とき 11月21日(月)

午後6時30分～8時

ところ 市役所北棟集会所

対象 市内農家(個人・法人)、新規就農者の方

その他 当プランに位置付けられると、青年就農給付金、経営体育成支援事業などの支援が受けられます。

※申し込み不要

秋を満喫 大島ダム・ウォーク

企画政策課 ☎ 66・1162

豊川用水の水カメ「大島ダム」を楽しく歩いてみませんか? 飲食物の販売や地元小学校の合唱などを行います。

とき 11月26日(出)

午前10時～

ところ 大島ダム周辺(新城市)

集合場所 JR飯田線三河川合駅駐車場

対象 4～10キロ歩ける方

定員 200人

※10歳以上の方は、大島ダム内部を見学できます。

参加費 無料

申し込み・問合先 11月25日(金)までに郵送またはフアク

スで申込用紙(企画政策課、水資源機構ホームページにあります)を水資源機構豊川用水総合事業部総務課

(〒440-0801 豊橋市今橋町8 ☎ 0532・54665)

01 FAX 0532・54665

17)へ。

手当を振り込みます

受給者指定の金融機関に振り込みます。確認してお受け取りください。

◆特別障害者手当
障害児福祉手当
経過的福祉手当(8～10月分)
振込日：11月10日(木)

納税

国民健康保険税(5期分)
後期高齢者医療保険料(5期分)

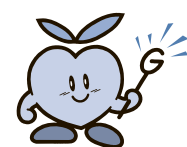
納期限 11月30日(水)

◎口座振替の方は預金残高の確認をお願いします。

火災・救急件数

種別	9月件数	累計 (前年同月比)
火災	0件	14件(-1)
救急	261件	2,602件(-13)

※累計期間は平成28年1月～28年9月



蒲郡フィルハーモニー 管弦楽団定期演奏会

と き 12月4日(日)

午後2時～

ところ 市民会館大ホール

指揮 木下麻由加

曲目 第1部「ヨーロッパの宝
石箱から」モルダウ、ツィゴイ
ナワイゼン

第2部「エンターテイメント・オー
ケストラ」大河ドラマ「真田丸」
メインテーマ、川の流れるよう
に、スターウォーズ ほか

入場料 前売り 1,000円

当日 1,200円

チケット販売 市民会館ほか

問合せ先 蒲郡フィルハーモニー
管弦楽団演奏会事務局 ticket@
gamaphil.com

生涯学習課 ☎66♦1167

蒲郡市シニア吹奏楽団

創立15周年記念「ありがとうコンサート」

と き 11月27日(日)

開演 午後2時 開場 午後1時15分

ところ 市民会館大ホール

指揮

鈴木一夫、西浦稔、小嶋良夫

曲目 伝説の日本映画メドレ
ー、ゴジラ組曲、大きな古時計、
ヘイ・ジュード ほか

入場料 無料 ※市民会館、市内楽器
店で配布している整理券が必要です。

【スペシャルゲスト】

小林真人(ピアニスト)、牧野将
典(アルパ奏者)、桜沢信司(司会)



生涯学習課 ☎66♦1167

おはなしおばさんの かわいい仲間たち展

おはなし会で使う手作りの帽子
や人形のほか、子育てのヒントに
なりそうな、おはなしおばさんの
子育てのうたなどを展示します。

と き

11月19日(土)～12月11日(日)

午前9時～午後7時

ところ 図書館展示コーナー

◆写真プレゼントの日

おはなしおばさんと一緒に写真
を撮りましょう。好きな帽子をか
ぶれます。撮った写真はその場で
プレゼントします。

※希望の方は直接図書館展示コー
ナーへ。参加費無料。

と き 12月3日(土)・4日(日)

午後2時30分～3時30分

図書館 ☎69♦3706

子ども看護フェア・災害対策フェア in 蒲郡

と き 11月12日(土) 午前10時～午後0時30分

●子ども看護フェア

ところ 市民会館大ホール前ロビー、中ホール

- ・こどもナースなりきり体験
- ・人のからだクイズ…心臓の音はどんな音?
- ・脳のコーナー…なぜ血圧は高くなるの?
- ・子育て応援コーナー…ワンポイントアドバイス
- ・感染のコーナー…冬場に向けて気をつけること
- ・糖尿病のコーナー…子どもも糖尿病になるの?

親子カフェへ
どうぞ

○公開健康講座

と き 午前10時～11時

ところ 市民会館中ホール

テーマ ～発達障害～

講師 市民病院長 河辺義和

スタンプラリー
もあるよ

●災害対策フェア in 蒲郡

ところ 市民会館中ホール ほか

- ・防災グッズ予防体操
- ・エアーストレッチャー体験
- ・災害時の子どもの口内の手入れ
- ・防災ズキンの作り方、応急救護
- ・パネル展示

○復興支援 熊本物産展

○講演会&防災クイズ大会

と き 午前11時15分～午後0時15分

ところ 市民会館中ホール

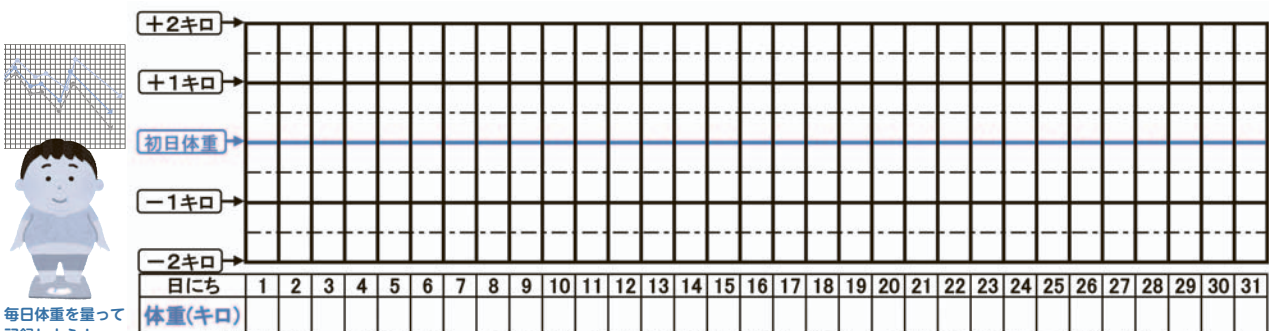
テーマ 熊本ボランティアの様子から

講師 市民病院災害支援ナース



市民病院 ☎66♦2200

体重を量って健康になろう! このグラフを切り取って記録しましょう。



体重を毎日量って記録すると、前の日の食べた物や時間帯、運動などによって体重が変化することが分かります。

初めての彩墨画 色紙に描く



色紙に来年の干支「酉」を題材に描きます。

とき 11月19日(土)・26日(土)
午後1時30分～3時30分 全2回

ところ 図書館別館

対象 初心者の方 定員 8人

参加費 500円(初日徴収)

持ち物 画材や道具は図書館で用意します。お手持ちの顔彩、面相筆のある方はお持ちください。

申し込み 10月29日(土)～11月13日(日)に直接または電話で図書館へ。

写真集団「雲」作品展



今年のテーマは「水滴」です。

とき 11月3日(祝)～13日(日)

午前9時～午後7時 ※最終日は午後5時まで

ところ 図書館展示コーナー

名鉄のハイキング ～蒲郡線全線開通80周年記念コース～

名鉄蒲郡線全線開通80周年を記念して、名鉄のハイキングが開催されます。ぜひ、赤い電車に乗ってご参加ください。

コース名 形原漁港大橋(ブルーブリッジ)と三河の海の幸を堪能(距離 約6.5キロ)

スタート：名鉄形原駅 ゴール：名鉄西浦駅

とき 11月28日(月)～12月2日(金)

※参加無料、予約不要

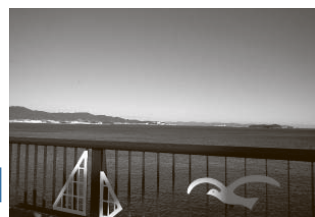
コース詳細は名鉄ホームページまたは名鉄駅にあるパンフレットをご覧ください。

参加者には記念品をプレゼントします!



蒲郡線全線開通
80周年記念コース

検索



図書館 ☎69・3706

交通防犯課 ☎66・1156

市民レクリエーション大会

体育課 ☎66・1222

民謡民舞まつり、ボールルームダンス発表会、お楽しみ抽選会があります。みんなでお楽しみましょう。

とき 11月13日(日)

午後0時30分～4時30分

ところ 市民会館 大ホール

※入場無料

グラウンドゴルフ大会

蒲郡オレンジパークカップ

観光商工課 ☎66・1120

とき 12月14日(水)

午前9時～ ※大雨延期

予備日 12月16日(金)

ところ 竹島ベイパーク

内容 男女混合の個人戦

定員 400人

参加費 500円

申し込み 11月30日(水)までに

直接、郵送、ファクスで氏

名・年齢・住所・電話番号

を市観光協会(〒443-0000

43元町1-3 FAX 68-38

71)へ。



東三河人にやさしい街 づくりセミナー・講座

建築住宅課 ☎66・1133

とき 11月26日(土)

ところ 豊川商工会議所Bホ

ール(豊川市豊川町辺通4-4)

○セミナー

時間 午前10時～午後1時

内容 車椅子・擬似体験セ

ットを使って障がい者と街

歩きをして、障がい者を取

巻く街の現状を体験します。

○講座

時間 午後1時～4時

内容 すべての人が安心し

て暮らせる街、観光客が安

心して訪れることができる

街づくりのために何をす

べきかを考えます。

対象 どなたでも

定員 50人程度

参加費 無料(昼食は各自)

申し込み 11月18日(金)まで

に電話、ファクス、メール

で住所・氏名・年齢・性

別・電話番号を建築住宅課

(FAX 66-1198 Eメール

kenchiku@city.samagori.

jp)へ。



警察署便り

蒲郡警察署 ☎68・0110

広げよう 支援の輪

11月25日(金)～12月1日(木)
は犯罪被害者週間

●犯罪被害者への支援

犯罪被害者(その家族や遺族)は、命を奪われる(家族を失う)、けがをする、物を盗まれるなどの生命、身体、財産上の直接的な被害だけではなく、

・事件に遭ったことによる精神的ショックや身体の不調
・医療費の負担や失職、転職などによる経済的困窮
・捜査や裁判の過程における精神的、時間的負担

・周囲の人々の無責任なうわさ話などによるストレスや不快感
など、被害後に生じるさまざまな問題に苦しめられています。

犯罪被害は、いつ誰に起こるか分かりません。犯罪被害に遭われた方とそのご家族の気持ちを理解する思いやりのところが地域社会の支えが必要です。

●被害者サポートセンターあいち

(☎052・232・7830)のご案内
被害者サポートセンターあいち(愛称「あいポート」)は、愛知県公安委員会から犯罪被害者等早期援助団体として指定を受けている民間の犯罪被害者支援団体です。警察などと連携を図り、電話相談や面接相談、裁判所などへの付添いなどの活動を行っています。

がまごおり認知症家族の交流会

長寿課 ☎66・1105

認知症の方を介護されているご家族を対象に、交流会を行います。同じ立場の人同士で話し合い、気持ちを切り替えてみませんか？

とき 11月11日(金)

午前10時～正午

ところ 市役所北棟集室

参加費 100円

※申し込み不要



スポーツ

体育課 ☎66・1222

ユニホック大会

とき 11月27日(日)

集合 午前8時30分

開会式 午前8時45分

ところ 市民体育センター

技場

部門

- ・ジュニアの部：小学生
 - ・一般の部：中学生以上
 - ・一般混成の部：中学生以上
- で女性2人以上を含む男女

※1チームは6～8人程度
対象 市内在住・在勤の方
参加費 1人50円
持ち物 体育館シューズ、タオル、飲み物
申し込み 11月13日(日)までに
申込書(市ホームページにあります)と参加費を持って、直接市民体育センターへ。

チャリティボウリング

とき 11月27日(日)

集合 午前9時30分

スタート 午前10時

ところ 幸田セントラルボウル

対象 どなたでも

競技方法 1人3ゲーム6ゲームトータル、アメリカン方式

参加費 1人千800円(当日徴収)

申し込み 11月21日(月)までに
申込書(市民体育センターにあります)に参加費を添えて市民体育センター、ボウリング協会小林(☎69・4792)へ。

※スポーツのできる服装で参加ください。

市民企画公募まちづくり助成金事業
寄せ植え体験講座参加者募集

ラベンダー入りの寄せ植え鉢で庭を素敵にグレードアップしましょう!

とき 11月27日(日)

午前の部 午前10時～11時

午後の部 午後1時30分～2時30分

ところ 中央本町4-25 旧岡田時計店
(おもちゃの永井向かい)

対象 市内在住・在勤の方

定員 20人

受講料 1,600円(材料代)

持ち物 エプロン・軍手

申し込み 11月10日(木)までに電話で花フル会 安井(☎090・5454・8025)へ。

協働まちづくり課 ☎66・1179



募集

俊成の里短歌大会作品募集 (第32回蒲郡俊成短歌大会)

生涯学習課 ☎66・1167

投稿規程

・投稿は一人1首のみ
・詠題は自由。自作・未発表の作品に限る。

選者 内藤 明、島田修三、栗木京子、小塩卓哉 ほか

2名

投稿料 千円

賞 大賞2首、特選6首、特別賞2首、選者賞6首、入

選ほか
投稿方法 2月1日(水)までに、規定の用紙(市民会館、市ホームページにあります)または原稿用紙に投稿作品1首・郵便番号・住所・氏名(かりがな)・電話番号・性別・短歌大会への出欠を明記の上、投稿料を添えて直接生涯学習課へ。

※郵送の場合、郵便振替、郵便小為替、現金書留をご利用ください。
投稿先 生涯学習課〒443-0034 港町17-17)

◆短歌大会

とき 平成29年4月29日(祝)

午後1時

ところ 市民会館 中ホール

丸七住宅は、お客様の「ありがとう」を頂くために、お客様のこれから始まる新生活をサポートさせて頂いております。

売買・賃貸 まずはお気軽にご相談下さい!

不動産のことなら丸七住宅へ



丸七住宅株式会社 丸七住宅 検索
幸田店 ☎0120-07-1644
蒲郡店 ☎0120-07-1645

mini&mini ミニミニFC蒲郡店
☎0120-07-1642 蒲郡 賃貸 検索

第33回

三河湾健康マラソン大会参加者 & ボランティア募集

体育課 ☎66♦1222

あなたの目と足で風光明媚な「観光のまち蒲郡」を走ろう！

とき **2月12日(日)** 開会式 午前9時10分 **雨天決行**
スタート 市民会館前



参加者募集

定員 3キロの部(ジョギング)、10キロの部 各2,000人
車いすの部 30人

◆3キロの部(ジョギング)

スタート 午前9時40分

参加費 高校生以上600円、中学生以下300円

◆10キロの部、車いすの部

スタート (車いすの部)午前10時13分、(10キロの部)午前10時15分

参加費 高校生以上2,000円、中学生以下1,500円

◎各部とも定員になり次第締め切り

◎10キロコースの各部門

- ・男子 第1部(30歳未満)、第2部(30歳代)、第3部(40歳代)、第4部(50歳代)、第5部(60歳以上)
- ・女子 第1部(40歳未満)、第2部(40歳代、50歳代)、第3部(60歳以上)
- ・車いすの部

申し込み 11月7日(月)～12月9日(金)に参加費を添えて、直接市民体育センターへ。最寄りの郵便局、インターネットからも申し込みできます。

ボランティア募集

コース上の各ポイントで選手監視、誘導などをする走路員やドリンク係など、お手伝いいただけるボランティアを募集します。

とき 2月12日(日)午前8時～正午 **ところ** 市民会館周辺

申し込み 11月30日(水)までに直接、電話、ファクス、メールで住所・氏名・電話番号(FAX番号)を体育課(FAX66♦1199 Eメール sports@city.gamagori.lg.jp)へ。

2411)
問合先 自衛隊愛知地方協力
本部豊川地域事務所(☎85♦

種目	応募資格	受付期間	試験日
陸上自衛隊 高等工科学 校生徒	平成29年4月1日現在、15歳以上17歳未満の男子で中学校卒業または中等教育学校の前期課程修了者(平成29年3月修了見込み含む)	11月1日(火)～平成29年1月6日(金)	平成29年1月21日(土)

陸上自衛隊高等工科学校生徒を募集します。

防災課 ☎66♦1208

自衛官募集

相続 遺言 贈与

～お気軽にご相談ください～
初回のお問合せは、無料です。
◆預貯金・株式・不動産などの資産承継◆



太田哲也司法書士事務所

愛知県司法書士会所属・愛知県行政書士会所属

電話相談・出張相談
土日もお受けしています!

TEL.0533-67-8190

蒲郡市三谷町八舗120 《三谷水産高校から東へ約300m》

ota-samurai.com

小中学校勤務の常勤・非常勤講師の登録者募集

学校教育課 ☎66・1165

応募資格 子どもが好きで、教員免許を取得(採用時に取得見込みの方も可)しており、学校教育に熱心に取り組むことができる方

募集期間 随時
採用方法 登録者の中から勤務形態や条件に合う方に面接などを行い採用します。

申し込み・問合せ 履歴書と教員免許状を持って直接学校教育課へ。

納税推進員募集

収納課 ☎66・1117

平成29年1月採用予定の納税推進員を募集します。納税者宅を自家用車で訪問し、収納および納税指導などの業務に従事する非常勤の職員です。

雇用期間 平成29年1月1日(祝)〜3月31日(金)

※最長5年まで更新する場合あり

勤務時間 原則1週間30時間
賃金 固定給(月)9万5千

(円)、交通費、歩合給

※社会保険あり

応募資格 自動車を有し、運転することができると受付期間 11月14日(月)〜30日

(水)

募集人員 1人

試験日 12月13日(火)

試験内容 作文、面接

応募方法 申込書・受験票(収納課、市ホームページにあります)を持って、直接収納課へ。



その他の情報

地域全体で支えよう 子育て家庭

子育て支援課 ☎66・1108

◆使ってお得な「はぐみんカード」

18歳未満のお子さんがいる家庭および妊娠中の方が、協賛店舗(はぐみん優待ショップ)などで「はぐみんカード」を提示すると、店舗が独自に設定するさまざまなサービスを受けられます。カードを持っていない方は、子育て支援課で発行します。妊娠中の方

は母子手帳、その他の方は身分証明できるものをご持参ください。(妊娠中の方には、母子手帳交付時などにお渡しします。)

★協賛店舗募集中

◆外出先では「赤ちゃんの駅」お子さん連れの方が外出中に、授乳やおむつ替えなどのために立ち寄ることができ、9月末現在、市内34施設(市ホームページをご覧ください)で利用できます。



児童虐待防止推進月間

子育て支援課 ☎66・1108

11月は「児童虐待防止推進月間」で、社会全体で子どもを守る啓発運動が全国で展開されます。皆さんの見守りと支援が児童虐待防止の力となります。

気になる子どもがいたら連絡してください。
・不自然な傷やあざがある
・衣服や体がいつも不潔である

・表情が乏しく笑顔が少ない
連絡先 家庭児童相談室(☎66・1213)、児童相談所(☎0533・54・6465)

全国共通ダイヤル189-いちはやく
※連絡者や内容に関する秘密は厳守されます。

休日水道お客様センター 業務停止のお知らせ

水道課 ☎66・1206

停電のため、次の日は業務を停止します。

とき 12月3日(土)

可燃ごみ・粗大ごみ・草木 の持ち込み自粛のお願い

環境清掃課 ☎57・4100

ごみ焼却炉と粗大ごみ破砕設備の定期修理のため、クリンセンターへの可燃ごみと粗大ごみの持ち込み、一色処分場への草木の持ち込みの自粛をお願いします。

とき 11月7日(月)〜20日(日)



相続・贈与

争族にならないための生前対策にも応じます

初回相談無料

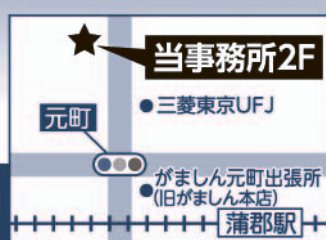
加藤智税理士事務所

お気軽にご相談下さい

TEL.0533-68-7160

加藤智税理士

検索



〒443-0057 蒲郡市中央本町4-27(2F)

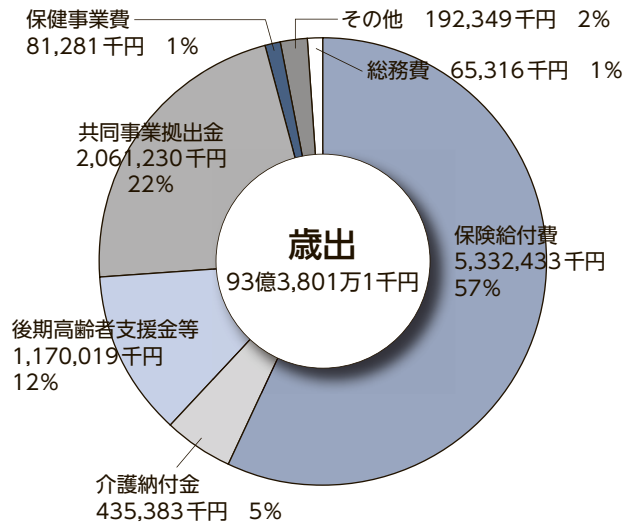
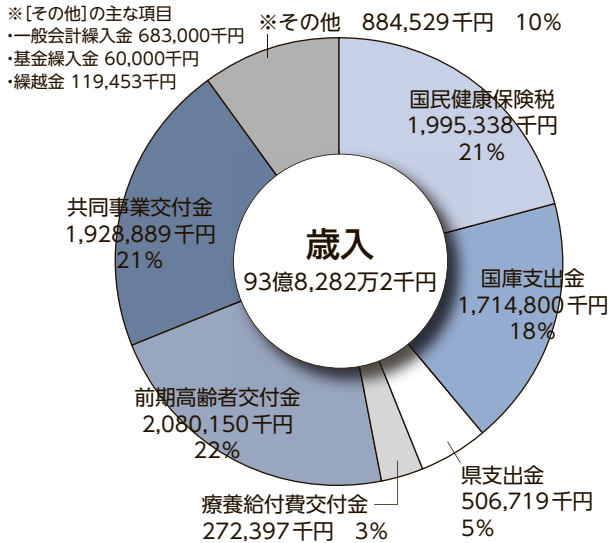
国民健康保険 財政状況～平成27年度決算

国民健康保険（国保）は、自営業、農業者、アルバイト、退職して職場の健康保険をやめた方などが被保険者として加入され、市町村が保険者となって運営する医療保険制度です。なお、平成30年度からは国保の保険者は県と市の双方になります。

国保の財政運営は国民健康保険税や国・県などからの支出金・交付金で賄う仕組みとなっています。

平成27年度決算

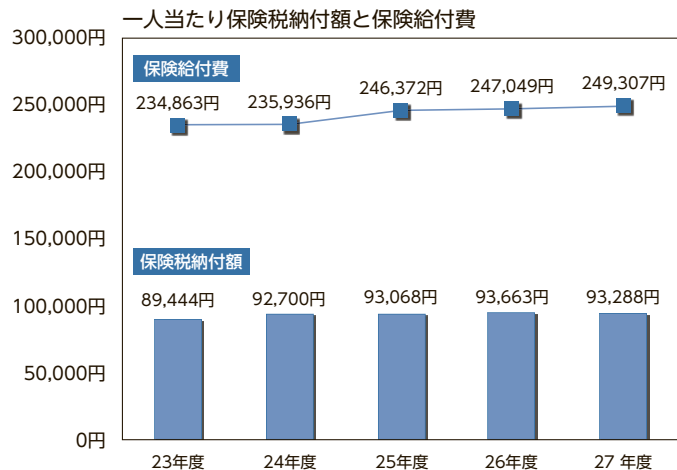
平成27年度の蒲郡市国保特別会計の歳入は93億8,282万円、歳出は93億3,801万円であり、収支は4,481万円の黒字でした。しかし、この額から前年度からの繰越金と国保基金からの繰入金を除く実質の収支は、1億3,464万円の赤字となっています。



国保基金

一人当たりの保険給付費（保険医療費に対して蒲郡市国保が負担する金額）は年々増加傾向にあり、国民健康保険税との乖離（かいり）は拡大傾向にあります。実質収支は毎年赤字となっており、平成27年度末の国保基金は3億6,143万円となっております。国保の財政は厳しい状態が続いています。だれもが安心して医療が受けられるためにも保険税は納期までに納めましょう。

特定健康診査、保健指導を受け、いつまでも元気でいられるように努めましょう



保険年金課 ☎66♦1103

三河の花
あじさい

三河湾を眺めながら入る
日帰り天然温泉

泥蒲美人に現る!!

私たちのリゾートはここにある

☎0533-66-4126 愛知県蒲郡市鹿島町浅井新田1番36

泥パックもあります!

6種類の岩盤浴!

レストラン・リラクゼーションのみでもご利用出来ます!

年中無休 営業時間 9:00~23:00 (最終受付 22:30)

砂防関係施設の点検、健全度評価実施のための調査を実施します

土木港湾課 ☎66・1135

愛知県の管理する砂防関係施設の適正な維持管理を行うため施設の点検を実施し、施設の健全度評価を行います。調査のため調査員が皆さんの土地に立ち入りさせていただきます。調査員が皆さんの協力ををお願いします。調査員は身分証明書を携帯し、田畑などの踏み荒らしのないように作業を行います。

3月末

調査場所 市内全域

問合せ 東三河建設事務所河川港湾整備課(☎0532・521300)

ご存知ですか？ 裁判員制度 検察審査会

行政課 ☎66・1155

◆裁判員候補者に選ばれたらご協力を

裁判員制度は、国民の皆さんに裁判員として刑事裁判に参加してもらい、被告人が有罪かどうか、有罪の場合どのような刑にするかを裁判官と一緒に決めてもらう制度です。市町村では、選挙人名簿から無作為の「くじ」により候補者予定者を選出し、選ばれた方を地方裁判所に報告します。

11月頃には、地方裁判所から裁判員候補者名簿に記載されたことの通知があります。裁判員候補者に選ばれたら

きは、ぜひ、ご協力をお願いします。
問合せ 名古屋地方裁判所事務局長総務課広報係 ☎052・2039092

◆検察審査員に選ばれたらご協力を

検察審査会は、検察官が被疑者を裁判にかけなかったことの善し悪しを審査するところで、選挙権を有する方の中から選ばれた11人の検察審査員によって構成されます。

市では、検察審査員の選定のため、前もって選挙人名簿をもとにして公平な「くじ」で検察審査員候補者を選びます。

もし、あなたが検察審査員候補者や審査員に選ばれたときには、ぜひ、ご協力をお願いします。
問合せ 豊橋検察審査会事務局

局(豊橋市大國町110番地) 名古屋地方裁判所豊橋支部 ☎0532・523283

放置自転車などを整理・移動します

都市計画課 ☎66・1141

11月は「放置自転車クリーンキャンペーン」月間です。公共駐輪場に放置されている自転車、原動機付自転車の整理・移動を行います。自転車などを放置している方は、速やかにお持ち帰りください。

とき 11月～12月

ところ 市内16カ所の公共駐輪場

整理方法 公共駐輪場に置かれている自転車などに調査札を取り付けます。2週間経過後に札が付いている場合、保管場所へ移動します。

移動後の処置 所有者が判明した場合は引き取り通知を送付します。その後6カ月間保管し、引き取りのない場合処分します。

※盗難自転車が発見される場合がありますので、自転車防犯登録は必ず行いましょう。

平成29年成人式

生涯学習課 ☎66・1167

とき 1月8日(日)

午後1時30分～

ところ 市民会館 大ホール
新成人該当者 平成28年4月2日～平成29年4月1日生まれの方

※平成28年12月1日現在、蒲郡市に住民票がある新成人の方には、12月中旬に案内します。蒲郡市に住民票がない新成人の方は、生涯学習課にご連絡ください。

愛知県最低賃金の改正

観光商工課 ☎66・1119

愛知県最低賃金は、10月1日から時間額845円に改正されました。

日給制、月給制労働者の場合は、時間当たりの金額に換算して最低賃金の時間額845円と比較します。また、「愛知県の特定(産業別)最低賃金(7業種)」については、現在調査審議中ですので、今後の改正状況に注意してください。

問合せ 豊橋労働基準監督署 ☎0532・541192

ゴミ減量4コマ その18 運べない そんな時でも 一安心 環境清掃課 57◆4100

古くなったタンスを捨てたいんだけど、車も運転できないし、クリーンセンターまで持って行けないわね。



おばあちゃん！調べてみたら、市役所で粗大ゴミを回収に来てくれる制度があるらしいわよ。



市役所1階にある会計室、クリーンセンター、人が常駐している公民館で1点につき800円のシーリングを買えば、自宅まで回収に来てくれるらしいわ。



でも、家の中では入って来れないから、外に出しておく必要があるみたいね。



平成28年分 年末調整等説明会 青色決算等説明会

税務課 ☎66・1116

◆年末調整等説明会

とき 11月17日(木)

午後1時30分～3時30分

ところ 市民会館 中ホール

対象 源泉徴収義務者

内容 年末調整などの具体的な事務手続きなどの説明。説明会開催前に税務署から郵送される関係書類を持ってご出席ください。

問合せ 豊橋税務署法人課
税第七部門(☎0532・

52・6201 自動音声案内

〔2〕

◆青色決算等説明会

とき 12月5日(月)

午後1時30分～3時30分

ところ 豊川市文化会館
大会議室(豊川市代田町

1-20-4)

内容 決算書の記載方法などの説明を行います。

※青色申告決算書、収支内訳書などの様式は国税庁ホームページにあります。

※申告書の提出はe-Taxをご利用ください。

問合せ 豊橋税務署個人課

税第一部門(☎0532・52・6201 自動音声案内

〔2〕

個人事業税第2期分の納税をお忘れなく

税務課 ☎66・1116

個人事業税の第2期分の納期限は11月30日(水)です。

11月中旬に県から納付書が送付されますので、最寄りの

銀行、農協、漁協、ゆうちょ

銀行などの金融機関、コンビニ

エンスストア・MMK設置

店(納付書の納付金額が30万円以下のものに限り)、県税

事務所で納付してください。

問合せ 東三河県税事務所課

税第1課(☎0532・35・6127)

全国一斉「女性の権利ホットライン」強化週間

市民課 ☎66・1110

夫やパートナーからの暴力、職場などにおけるセクシ

ユアル・ハラスメント、スト

ーカー行為といった女性をめ

ぐるさまざまな人権問題に関

する相談に応じます。相談内

容は固く守られます。一人で

悩まず、お気軽にご相談くだ

さい。

とき 11月14日(月)～20日(日)

平日 午前8時30分～午後

7時

土・日曜日 午前10時～午

後5時

相談専用電話 0570・070

810

相談担当者 法務局職員、人

権擁護委員

問合せ 名古屋法務局人権擁

護部(☎052・952・8111 内

線1450)

住居表示地区に建物を新築された方へ

市民課 ☎66・1110

次の地区に建物を新築した

場合は、引越しの前に住居表

示の申請が必要です。

住居表示地区 新井町・八百

富町・神明町・本町・上本

町・中央本町・元町・宝町・

御幸町・宮成町・緑町・旭

町・丸山町・竹島町・松原町・

港町・栄町

申請方法 建築確認申請に使

用した書類(1階平面図と建

物配置図)を直接市民課へ。

※申請した日から、5開庁日

前後で住所が確定します。

上棟後から申請できます。

お早めに申請してください。

マイナンバー(個人番号)カード、電子証明書のお知らせ

マイナンバー(個人番号)カードには電子証明書が標準搭載されており、電子申告(e-Tax)や電子申請などの手続きができます。また、マイナンバー(個人番号)カードは、公的な身分証明書としても利用できます。

※申請からカード交付までに1～2カ月程度かかります。必要な方は余裕をもって申請してください。

※住基カード内に有効な電子証明書が残っている場合、有効期間内は引き続き利用できます。

手数料 当面の間、初回無料

申し込み 郵便またはインターネット(スマートフォンなど)で申請書、顔写真を地方公共団体情報システム機構個人番号カード交付申請書受付センター(〒219-8650 日本郵便株式会社 川崎東郵便局 郵便私書箱第2号)へ。

受け取り 交付通知ハガキが届いたら必要書類を持ってご本人が市民課にお越しください。

問合せ マイナンバー総合フリーダイヤル(☎0120・95・0178)



市民課 ☎66・1109

市民スキー教室 (1泊2日コース)



とき

出発 1月14日(土) 午前5時30分
帰着 1月15日(日) 午後8時(予定)

バス発着 市役所

ところ 白馬爺ヶ岳スキー場

対象 小学1年生以上の市内在住の方(小学1～3年生は保護者同伴。その他の未成年は保護者の承諾印必要)

定員 40人(保護者含む)

参加費 1,000円(交通費、宿泊費、講習会費など別途必要)

申し込み 11月5日(土)～所定の申込書(市民体育センターにあります)と参加費を直接、市民体育センターへ。

問合せ スキー協会坂野(☎68・7723)

体育課 ☎66・1222

全国一斉

秋の火災予防運動

11月9日(水)～15日(火)

平成28年度全国統一防火標語

消しましょう その火その時 その場所で



火災予防運動期間中

- ☆ひとり暮らし高齢者防火診断
- ☆消防訓練(温泉地区)
- ☆保育園防火行進
- ☆少年少女防火教室
- ☆防火査察 などを行います!

過去5年間の主な出火原因(件数)



設置されていますか？

住宅用火災警報機



1. 定期的にお手入れをしましょう
2. 定期的に作動確認し、音を聞きましょう
3. 電池の交換時期を確認しましょう
(電池寿命はおおむね10年です)

消防本部予防課 ☎68・0937

市民総ぐるみ防災訓練

みなさん、現場で家庭で防災について考えてみませんか。

とき 11月13日(日) 午前9時～

ところ 三谷東小学校

■災害想定訓練

自衛隊、海上保安署、警察、消防署、消防団などの防災機関が、それぞれの特徴を生かした訓練を実施します。

■展示・体験・相談コーナー

家具などの転倒防止対策の展示、なまず号による地震体験・住宅耐震相談など

※当日は津波が来襲することを想定し、防災放送・ヘリコプター・消防団による広報を実施します。



市内全域でのシェイクアウト訓練(自主参加型一斉防災訓練)

放送を合図に「地震から身を守る行動1-2-3」をとりましょう。

とき 11月13日(日) 午前8時30分から1分間

地震から身を守る行動1-2-3

- ①しせいをひくく
- ②あたまをまもり
- ③じっとする



(提供 効果的な防災訓練と防災啓発提唱会議)

○事前参加登録をお願いします。

11月12日(土)までに電話、ファクス、インターネットで町名、参加人数を防災課(FAX66・1183)へ。ホームページ [蒲郡市シェイクアウト訓練](#) [検索](#)

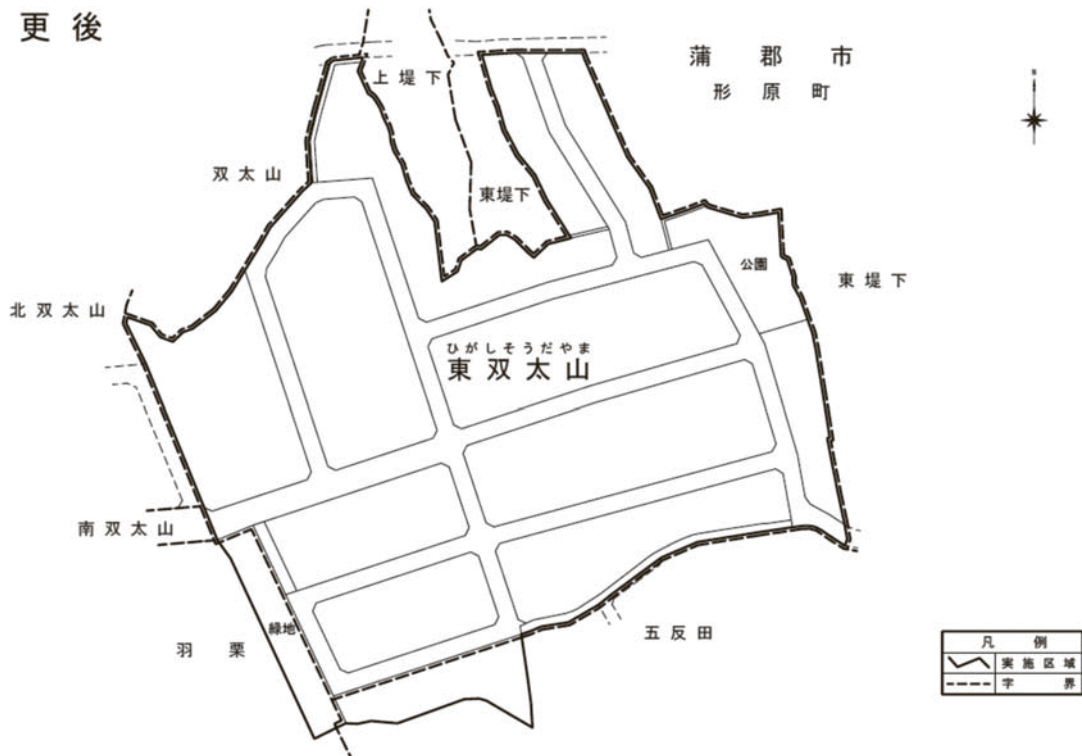
※登録された方には、アンケートの案内をさせていただきます。

防災課 ☎66・1208

蒲郡羽栗池東地区の住所が「^{ひがしそう だ やま}形原町東双太山」に変わります

蒲郡羽栗池東土地区画整理事業区域内の住所が、11月12日(土)から変わります。実施日以降、区域内に住居票のある方には住所変更に伴う「住所変更通知」が市民課から郵送されます。変更後の住所(字名)は「形原町東双太山」となります。

変更後



区画整理課 ☎ 66♦1175

食育情報発信 蒲郡みかん通信①

今回から3回にわたり、蒲郡の特産物であるみかんの情報発信を行い、みかんの健康維持効果を紹介します。

～みかんの町がまごおり～

蒲郡は三河湾に面し温暖な潮風や豊かな自然に囲まれ、昭和40年代からみかんが市内各地で栽培され、平成20年には地域ブランドに認定されるほどの全国区になりました。蒲郡では、温室みかん、グリーン温室みかん、露地みかんなどが収穫でき1年を通して楽しむことができます。



★みかんのカロリー？

おいしい果物は甘みが強い「果物は太る」といった誤解があるようですが、みかん1個のエネルギーは約45キロカロリーでショートケーキの1/6個程度です。もちろん取り過ぎはいけないですが、1日の適量200g(みかん2個程度)なら大丈夫です。

★最近の果物摂取状況

果物の摂取量は近年特に減少しています。特に20～30代の若者世代の摂取が国民栄養調査の結果から少ないといわれています。果物にはビタミン、ミネラル、食物繊維が豊富に含まれています。

★朝のみかんはとってもいい！

みかんには、ブドウ糖や果糖などの糖質が豊富に含まれています。糖質は脳や体を活発に活動させるエネルギー源になります。朝食にみかんをとり入れ、朝からしっかり脳を目覚めさせましょう。

今からが旬のみかんを食べて、健康になろう！

健康推進課 ☎ 67♦1151

◆広告入り「広報がまごおり」保存用ファイルの無償提供業者を募集します

規 格 縦31センチ×横21.5センチ×背2センチ 2色刷り

紙 質 コートボール21.5kg以上 数 量 29,000部

広告場所 保存ファイルの裏表紙とその内側 使用期間 平成29年4月から1年

納品期日・方法 3月24日(金)に、各常会ごと総代地区に分け、市の指定する場所に納品。

申し込み 12月9日(金)までに申込書(秘書広報課、市ホームページにあります)に必要な書類を添え、直接秘書広報課へ。

※提供業者決定後、広告原稿案、広告掲載各社の概要などを提出していただきます。 **秘書広報課 ☎66♦1145**

電車で行こう! 名鉄電車応援企画

2016きらまつり

お笑い芸人「キンタロー。」のステージやキャラクターショー、青空市場、物産展、餅投げ、子ども広場など、さまざまなイベントを行います。

と き **11月12日(土)・13日(日)** 午前9時~午後4時40分
13日(日) 午後2時45分~「キンタロー。」お笑いステージ

ところ **コミュニティ公園**(吉良町上横須賀杉ノ木30)

※名鉄上横須賀駅から徒歩約10分

※主な臨時駐車場から無料シャトルバスを運行します。臨時駐車場とシャトルバスについて詳しくはお問い合わせください。西尾市観光協会でも確認できます。

問合先 きらまつり実行委員会(西尾みなみ商工会内☎0563♦32♦1141)
西尾市商工観光課(☎0563♦65♦2170)



三ヶ根山イルミネーション

三ヶ根山スカイライン山頂駐車場周辺で「三ヶ根山イルミネーション」が点灯します。眼下に見下ろす夜景とイルミネーション、そして星空とのコラボレーションをお楽しみください。また、点灯を記念して、オープニングイベント(点灯式)を開催します。

◆イルミネーションの点灯

と き **11月3日(祝)~平成29年1月9日(祝)** 午後5時~7時50分

ところ 三ヶ根山スカイライン山頂駐車場周辺

◆オープニングイベント

「ワンカラーズ」によるミュージックベルコンサート、温かい飲み物などの販売

と き **11月3日(祝)** 午後4時~

問合先 西尾市商工観光課(☎0563♦65♦2169)

※三ヶ根山スカイラインは有料道路(二輪車270円、軽・普通自動車420円)です。午後8時~翌朝8時まで通行禁止です。

この企画は、名鉄西尾蒲郡線利用促進のため、沿線のイベント情報を掲載しています。

ラグーナ情報

■ラグーナテンボス「フラワーラグーン」情報

~冬のファンタジー~

11月中旬から花と水とアートが融合したエンターテイメントガーデン「フラワーラグーン」のメインの花がパンジー・葉牡丹・ストックになります。

■わんわんラグーナ開催!!



11月19日(土)・20日(日)の2日

間は愛犬と一緒にラグーナシア入園が

できます。フラワーラグーンできれいな花をバックに愛犬と写真が撮れたり、愛犬とアトラクションに乗れたり、イベント盛りだくさんです。

入園券 大人2,150円 小学生1,200円 幼児(3歳以上) 700円

パスポート 大人4,100円 小学生3,000円 幼児(3歳以上) 2,250円

問合先 インフォメーションセンター ☎58♦2700

ラグーナテンボス わんわんラグーナ

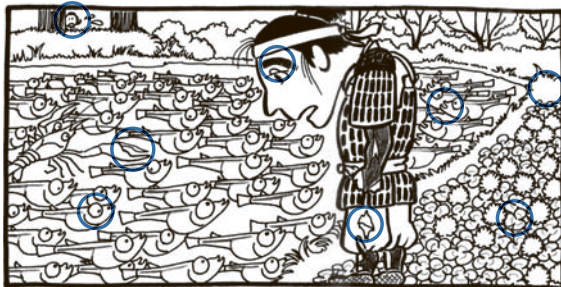
検索

わんわんラグーナはイベント入場専用券(有料)が必要です。

ラグーナ地域の活性化のため、イベント情報などを掲載しています。



◆9月号の答え
「戦国時代の落武者」



9月号当選者 応募総数 60通 正解者 60人 (50音順・敬称略)
加納美保子(御幸町) 金原英子(栄町) 近藤こず江(鹿島町) 近藤里美(形原町) 鳥居 薫(形原町)
西尾優人(竹谷町) 畑田京子(宝町) 松本紀子(神明町) 丸山遼河(旭町) 渡邊篤子(拾石町)

クイズまちがいがし

2枚の絵を見くらべて、まちがいを15カ所見つけてね。全問正解された方のうち、抽選で10人の方に図書カードをプレゼントします。

応募方法

ハガキまたはファックスに①答え(左の絵に○をつける)②住所③氏名(ふりがな)④年齢⑤電話番号⑥広報紙の感想、ご意見などを書いて秘書広報課(〒443-8601 FAX 66♦1190)へ。当選者と答えは、広報がまごおり1月号に掲載します。

まちがいがしテーマ

秋の収穫祭

11.22(いい夫婦)

秋はおいしい季節です。田んぼでは稲穂が「今年も準備できたよ!」と言わんばかりに、金色に輝きを放ち収穫を待っています。刈ったばかりの新米を炊飯器で炊くと、ツヤツヤのご飯とご対面! 合わせるのは梅干かな? 生卵かな? 採れたての大根やサツマイモを入れた豚汁もいいですねえ…。

また、蒲郡といえばこれからミカンの季節が到来です。おやつ・デザートには欠かせない私たちには馴染み深い仲間ですね。

さてさて、話は変わって11月22日は何の日かご存知ですか? 11月22日は「1122」にちなんで「いい夫婦の日」です。この日に験を担いで入籍する人も多いとか…。ここではさまざまな夫婦たちが秋の収穫を祝っています。いろいろな喜びの声が聞こえてきそうですね!

秘書広報課 ☎66♦1145



▲市長表彰：山口岬姫さん（8月26日）

蒲郡高校3年山口岬姫さんが、第17回高校生国際美術展美術の部に日本画「春の目覚め」を出品し、内閣総理大臣賞を受賞しました。山口さんは「この表現はしたことがなかったが、少しずつやっていくことで満足いくものになった」と語ってくれました。

▼いち早く火点に駆けつける（9月25日）

蒲郡自動車学校で消防団放水競技大会が行われ、市内全9分団の消防団員が参加しました。火災発生時の迅速な対応は、日ごろの訓練の成果なのです。



まちの話題や出来事を写真で紹介
ふれあい宅配便



▲シーサイドライブ（10月9日）

みなとオアシスがまごおりで「シーサイドライブ」が開催され、400人ほどの観客が訪れました。当日は心配されていた天気も良好で、お客さんは楽しく聴いている人・手をたたいている人・一緒になって歌う人などさまざま。途中アンコールの声もあり、大きな盛り上がりを見せました。

▶第9回みなとオアシスSea級グルメ全国大会inがまごおり（10月1日・2日）

全国から22のSea級グルメがエントリーし、ナンバーワンを決める「第9回みなとオアシスSea級グルメ全国大会inがまごおり」がみなとオアシスがまごおりで開催されました。今回優勝したのは前回大会に引き続き岡山県玉野市の「たまの温玉めし」。二日目は天気に恵まれ大盛況でした。



▲市民病院祭（10月8日）

市民病院で市民病院祭が行われ、体験ブースやバザーなどでにぎわいました。内視鏡を使ったゲームコーナーでは、大人も子どもも真剣！欲しい賞品が取れたかな？





三河湾ネットワーク株式会社

お問い合わせ



0120-794934

(受付時間 AM9:00 ~ PM6:00)

●は三河湾ネットワーク制作の番組です。●が付いている番組は土曜日が初回放送です。

	1日(火)~4日(金)	5日(土)~11日(金)	12日(土)~18日(金)	19日(土)~25日(金)	26日(土)~30日(水)
5	00 QVC(テレビショッピング)				
6	00 QVC(テレビショッピング)				
7	00 ショップチャンネル	※6回・11月 00 蒲っこフェス 00 ショップチャンネル	00 ショップチャンネル	00 ショップチャンネル	※27回 00 平成28年度蒲郡市小中学校音楽祭 00 ショップチャンネル
8	00 きょうの料理 30 熱血ラーメン伝 45 見ドコロ ● 55 ピカットくん	00 恋舞妓の京都事情87 ● 30 ぐるぐるぐるめらんど ● 45 見ドコロ ● 55 ピカットくん ●	00 鉄ぶら ● 30 Cちゃんのグルメポケット ● 45 見ドコロ ● 55 ピカットくん ●	00 恋舞妓の京都事情88 ● 30 旬食まんたん ● 45 見ドコロ ● 55 ピカットくん ●	00 鉄ぶら ● 30 ヘルシー料理大作戦 ● 45 見ドコロ ● 55 ピカットくん ●
9	00 テレビ回覧板WEELLY 15 何事じゃ! 30 けーぶるにっぽん 食・JAPAN	00 テレビ回覧板WEELLY ● 15 町の風景 ● 30 マイ Home Town ●	00 テレビ回覧板 ● 15 店ばな工房 ● 30 幸せのめくみ ● 45 名車再生!1918年型フランクリン ●	00 テレビ回覧板 ● 15 ビュービル ● 30 蒲郡の記憶 ● 45 スローテレビ ●	00 テレビ回覧板WEELLY ● 15 何事じゃ! 45 遊・YOU・東海道 ●
10	00 小さな旅 ほほ笑みの小路 30 幸スポ!! 45 スローテレビ	※7回 00 蒲っこフェス 00 フロントライン ● 30 食遊彩々 ●	※12回 00 蒲っこフェス 00 刻の遺産 15 KONにちは! 30 マイ Home Town	00 けーぶるにっぽん 食・JAPAN#3 ● 30 幸せのめくみ ● 45 名車再生!1918年型フランクリン ●	※28回 00 平成28年度蒲郡市小中学校音楽祭 00 けーぶるにっぽん 食・JAPAN ● 30 蒲郡の記憶 ● 45 スローテレビ ●
11	00 QVC(テレビショッピング)				
12	00 テレビ回覧板WEEKLY 15 産業フォーカス~蒲郡の漁業~ 30 行ってみたい国 45 ピカットくん ● 50 見ドコロ	00 テレビ回覧板WEEKLY 15 匠~職人の技とこころ~ 30 町の風景 ● 45 ピカットくん ● 50 見ドコロ	00 テレビ回覧板WEEKLY 15 町の風景 ● 30 店ばな工房 ● 45 ピカットくん ● 50 見ドコロ	00 テレビ回覧板WEEKLY 15 店ばな工房 ● 30 ビュービル~こどものかたち~ 45 ピカットくん ● 50 見ドコロ	00 テレビ回覧板WEEKLY 15 ビュービル~こどものかたち~ 30 何事じゃ! 45 ピカットくん ● 50 見ドコロ
13	00 文字放送				
14	00 燃えドラ! スタジアム ●	※8回 00 蒲っこフェス 00 燃えドラ! スタジアム ●	00 燃えドラ! スタジアム ● ※12回~21回 00 J SPORT presents 結束!倍ジャパン#17 ● 30 SPACE SHOWER TV MUSIC VIDEO SELECTION ●	00 燃えドラ! スタジアム ● ※15回~21回 00 J SPORT presents 結束!倍ジャパン#17 ● 30 SPACE SHOWER TV MUSIC VIDEO SELECTION ●	00 燃えドラ! スタジアム ● ※29回 00 平成28年度蒲郡市小中学校音楽祭
15	00 テレビ回覧板WEEKLY 15 ピカットくんの番組ガイド 20 見ドコロ 30 幸スポ!! 45 スローテレビ	00 テレビ回覧板WEEKLY 15 ピカットくんの番組ガイド 20 見ドコロガイド 30 食遊彩々	00 テレビ回覧板WEEKLY 020 見ドコロガイド 30 マイ Home Town	00 テレビ回覧板 15 ピカットくん ● 20 見ドコロガイド ● 30 幸せのめくみ ● 45 名車再生!1918年型フランクリン ●	00 テレビ回覧板 15 ピカットくん ● 20 見ドコロガイド ● 30 蒲郡の記憶 ● 45 スローテレビ ●
16	00 忍たま乱太郎 北石照代の不満の段 他 30 小さな旅 日本一に誘われて	※9回 00 蒲っこフェス 00 忍たま乱太郎 どんな授業をしたいの段 他 ● 30 水の惑星紀行 ● 45 ゆりと下呂 ●	00 忍たま乱太郎 私は泣きたくないの段 他 ● 30 いい伊豆見つけた ●	00 忍たま乱太郎 蔵廻りの智吉さんの段 他 ● 30 グランパスSTADIUM! ●	00 忍たま乱太郎 いくさの予行演習の段 他 ● 30 ハナタカ遺産 ●
17	00 テレビ回覧板 15 ピカットくん ● 20 見ドコロガイド ● 30 小さな旅 ほほ笑みの小路	00 テレビ回覧板 15 ピカットくん ● 20 見ドコロガイド ● 30 フロントライン ●	00 テレビ回覧板 15 ピカットくん ● 20 見ドコロ 30 刻の遺産 ● 45 KONにちは! ●	00 テレビ回覧板 15 ピカットくん ● 20 見ドコロ ● 30 けーぶるにっぽん 食・JAPAN#3 ●	00 テレビ回覧板 15 ピカットくん ● 20 見ドコロガイド ● 30 けーぶるにっぽん 食・JAPAN#4 ●
18	00 産業フォーカス~蒲郡の漁業~ 15 熱血ラーメン伝 30 きょうの料理	00 匠~職人の技とこころ~ 15 ぐるぐるぐるめらんど ● 30 恋舞妓の京都事情87 ●	00 町の風景 ● 15 Cちゃんのグルメポケット ● 30 鉄ぶら ●	00 店ばな工房 ● 15 旬食まんたん ● 30 恋舞妓の京都事情88 ●	00 ビュービル~こどものかたち~ 15 ヘルシー料理大作戦 ● 30 鉄ぶら ●
19	00 テレビ回覧板WEEKLY 15 何事じゃ! 30 けーぶるにっぽん 食・JAPAN	00 テレビ回覧板WEEKLY 15 町の風景 ● 30 マイ Home Town ●	00 テレビ回覧板WEEKLY 15 店ばな工房 30 幸せのめくみ ● 45 名車再生!1918年型フランクリン ●	00 テレビ回覧板WEEKLY 15 ビュービル~こどものかたち~ ● 30 蒲郡の記憶 ● 45 スローテレビ ●	00 テレビ回覧板WEEKLY 15 何事じゃ! 30 遊・YOU・東海道 ●
20	00 野天湯へGO! 洞窟温泉 ● 30 文字放送	※5回・10回 00 蒲っこフェス ● 00 ディズニーチャンネル ●	00 僕らは自立する一唐津特別支援学校 高等部3年生 ●	00 SPACE SHOWER TV MUSIC VIDEO SELECTION ● 30 いい伊豆みつけた ●	※26回 00 平成28年度蒲郡市小中学校音楽祭 ● 00 ザ・ワールド・ウォーズ~権力者が生きた世界~#4 ●
21	00 小さな旅 日本一に誘われて 30 幸スポ!! 45 スローテレビ	00 もっと!水の惑星紀行 15 満天! ゆりと下呂 ● 30 食遊彩々 ●	30 マイ Home Town ●	00 グランパスSTADIUM! ● 30 幸せのめくみ ● 45 名車再生!1918年型フランクリン ●	00 ハナタカ遺産 ● 30 蒲郡の記憶 ● 45 スローテレビ ●
22	00 テレビ回覧板WEEKLY 15 産業フォーカス~蒲郡の漁業~ 30 けーぶるにっぽん 食・JAPAN	00 テレビ回覧板WEEKLY 15 匠~職人の技とこころ~ 30 マイ Home Town ●	※13回 00 蒲っこフェス 00 テレビ回覧板 15 町の風景 ● 30 幸せのめくみ ● 45 名車再生!1918年型フランクリン ●	00 テレビ回覧板WEEKLY 15 店ばな工房 ● 30 蒲郡の記憶 ● 45 スローテレビ ●	00 テレビ回覧板WEEKLY 15 ビュービル~こどものかたち~ ● 45 遊・YOU・東海道 ●
23	00 QVC(テレビショッピング) ※(土日)23:00~ ファッションチャンネル				
24-29	00 QVC(テレビショッピング)				

※番組内容は変更することがございます。詳しくはHPをご覧ください。

今月のピックアップチャンネル

収録番組『蒲っこフェス』

11月5日(土)~11月13日(日)

今年で3回目となる蒲っこフェス。市内の子ども達による子ども達の舞台です。今回は第31回国民文化祭・あいち2016「蒲郡市市民音楽祭」の第1部として公演されます。ダンスパフォーマンスを中心としたステージをお楽しみに!

放送時間 11/5(土)20:00~、11/6(日)7:00~、11/7(月)10:00~
11/8(火)14:00、11/9(水)16:00~、11/10(木)20:00~
11/11(金)7:00~、11/12(土)10:00~、11/13(日)22:00~



『蒲郡の記憶』

11月19日(土)~12月2日(金)

蒲郡の街並みの移り変わりを辿ります。今回のテーマは「蒲郡海岸」。古くは渡船場があり遊覧船がでていたり、風情ある旅館が海沿いにあたりと賑わいのある場所でした。町の中心部の海岸はどう変化してきたのでしょうか。

放送時間 第1週目 9:30~、19:30~、22:30~
第2週目 10:30~、15:30~、21:30~



取材依頼はこちらまで!

オモシロネタなど大募集! ☎0120-794934

ご加入希望の方はお気軽にお問い合わせ下さい。身近な情報もお待ちしております。

三河湾ネットワーク株式会社

〒443-0041 蒲郡市宮成町3番10 TEL(0533)69-7767 HP <http://www.sky1.co.jp>

蒲郡ボートレース中継

1Rスタート展時間はボートレース蒲郡のHPをご覧ください

11/9・10・11・12・13・14
11/21・22・23・24・25・26
11/29・30・12/1・2・3・4

BOAT Boy カップ
蒲郡巧者集結! 中日スポーツ賞
第37回龍神杯
ルーキーシリーズ第8戦
第34回 蒲郡ボート大賞

財源確保のため有料広告掲載しております。広告については市が推奨するものであります。掲載については直接広告主へお問い合わせください。

編集・発行 蒲郡市 秘書広報課

☎0533-66-1145 FAX0533-66-1190

〒443-8601 愛知県蒲郡市旭町17番1号 ☎0533-66-1111
<http://www.city.gamagori.lg.jp>