

いのち 情報ネットワークセンター・生命の海科学館概要

情報ネットワークセンター・生命の海科学館は、郵政省の自治体ネットワーク施設整備事業の補助を受けて建設された施設です。高度情報化社会において行政が積極的に情報通信基盤を整備し、地域の振興・発展につなげるために地域住民が平等に情報を入手・処理・発信できるよう、その中核となる施設として建設されました。

蒲郡情報ネットワークセンターの4つの目的は、以下のとおりです。

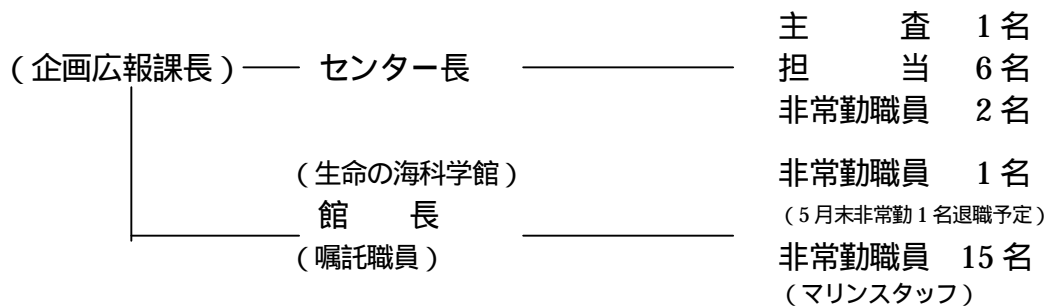
高度で決め細やかな行政サービスの実現

教育・学習の情報化

産業の情報化支援

情報化普及・情報機器のショールームとしての「生命の海科学館」の活用

1 機構



・マリンスタッフ

受付案内・PCの操作方法の案内、展示室での解説、ミュージアムシアターでの演出・解説

(1) 時給 1,020 円

(2) 勤務体制

勤務時間 (1人一日4時間勤務の3交代制)

繁忙期 (土日祝、夏休み、GW、正月)

朝 8:55~12:55(4h) 5人

昼 12:50~17:20(4.5h) 5人

夜 17:15~21:15(4.0h) 1人

平日(上記以外) 約200日

朝 8:55~12:55(4h) 4人

昼 12:50~17:20(4.5h) 4人

夜 17:15~21:15(4.0h) 1人

勤務場所

繁忙期

朝・昼 = 1階受付 = 2人、3階の受付・展示室・シアターで各1人…5人

夜 = 1階受付…1人

平日

朝・昼 = 1階受付 = 1人、3階の受付・展示室・シアターで各1人…4人

夜 = 1階受付…1人

2 利用案内

- (1) 年間の開館日数 365日 - 11日(定休日) - 4日(年末) = 350日
- (2) 開館時間 9:00～21:00(科学館 9:00～17:30)
科学館については、平成15年10月から夜5時半までに営業時間短縮
- (3) 開館日 1月1日～12月27日(ただし、8月を除く、毎月第2火曜日が休館)

3 建築概要

- ・ 敷地面積 5562.15 m²
- ・ 建築面積 2632.17 m²
- ・ 延床面積 3281.08 m² 1F 1895.93 m² 2F 113.49 m² 3F 1271.66 m²
- ・ 規模構造 地上3階建 鉄筋コンクリート造、一部鉄骨造
- ・ 設計期間 平成8年9月～平成9年3月
- ・ 施工期間 平成9年7月～平成10年9月
- ・ 総事業費 32億1000万円
 - 補助対象事業費 25億1000万円
 - 内訳 建設整備費 16億8000万円
 - システム整備費 7億円
 - その他整備費 8億3000万円
 - 財源 国庫補助金 8億3700万円
 - 県補助金 2億4600万円
 - 地方債 7億8500万円
 - 一般財源 13億4200万円
- ・ 開館 平成11年7月20日

4 平成19年度センター・科学館入館者統計 (開館日数 351日)

単位：人

区 分		入場者数	1日平均	
生命の海科学館(展示室)		20,172	57	
内 訳	市民利用証入場者	4,309	12	
	観覧券等入場者	15,863	45	
	内 訳	有 料	13,071	37
		無 料	2,792	8
(市民利用証発行数)		(1,172)	(3)	

区 分		利用者数	1日平均
情報ネットワークセンター		34,276	98
内 訳	情報工房利用者数(HP ^ラ 含)	8,573	24
	地域情報プラザ利用者数	10,580	30
	情報研修室利用者数	3,617	10
	メディアホール利用者数	2,055	6
	イベント(ぬりえ含)・企画展他	9,451	27

区 分	入場(利用)者数	1日平均
科学館・ネットワークセンター	54,448	155