

2012

2月

わがまごおひ

広報



***** 有料広告 *****



小さな工事から大きな工事までお電話一本でOK!

見積り・現場調査 無料!

お電話1本、即日お伺いします
お電話での価格の問合せOK!
責任施工アフターメンテナンスもおまかせ!

家のムズムズ
Let's
におまかせ!



- 水まわり
- 屋根
- 各種塗装
- 給排水
- 下水工事
- エクステリア
- 建具
- 左官
- 電気
- 介護保険による住宅改修
- 内装インテリア
- その他
- 造園工事
- 解体工事
- エアコン
- 大工工事

家のムズムズ
Let's
におまかせ!

☎ 0120-58-3135

リフォーム専門店
リフォーム Let's 蒲郡店
三河地区5店舗

〒443-0104 蒲郡市形原町東欠ノ上17番地 (営業時間 AM10:00~PM7:00 日曜定休)
TEL (0533) 58-3133 FAX (0533) 58-3134 E-mail: reform@sk2.aitai.ne.jp

※財源確保のため有料広告を掲載しています。広告については市が推奨するものではありません。内容については直接広告主へお問い合わせください。

今月の表紙

もちい

旧暦1月15日は小正月(こしょうがつ)。元日の大正月(おしょうがつ)に対する言い方です。「月」を暦の基準にしていた大昔の日本では、満月から次の満月までが1カ月でした。昔は満月をめでたいものの象徴としていたため、1年で最初の満月の日を「正月」にしていました。これが「小正月」の起源とされています。

元日が正月として定着すると、小正月は豊作祈願などの農業に関連した行事や小豆粥などの家庭的な行事が中心となりました。

戦前、この地方では、小正月を祝う伝統的な行事として「もちい」が各家庭で行われていました。もちいは「餅祝」あるいは「望(もち)の日」の意で、小正月を意味します。14日に餅をついて「餅花」を作り作物の豊作を祈りました。餅花は餅を小さく短冊形に切り、ひねって稲穂の形にしたものと、米だんごで作った綿の実や繭の形を、アカメなどの枝に刺して飾っていました。

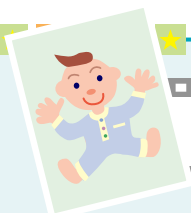


この日、西浦保育園では園児たちが餅花作りに熱中。真っ白な米粉を小さな手で丸めて、桃、黄、緑、白色のだんごに。アカメの枝はカラフルな餅花で満開になりました。

少し前までは、ごく普通に家庭でも行われていた伝統行事ですが、最近ではそうした光景を目にすることも少なくなりました。こうした保育園での行事を大切に、長く続けてほしいものです。(K)

目次 Contents

表紙解説・ぼくとわたしの写真館	2
子ども医療費無料化 通院も中学生まで拡大	3
確定申告はお早めに	4-6
市民相談	7
生命の海から・蒲郡の歴史	8
読む水族館・図書館だより	9
保健センター便り	10-11
遊びにおいでよ児童館へ	12
お知らせ	13-25
クイズまちがいさがし	26
ふれあい宅配便	27



ぼくとわたしの写真館



じゅんき
小田准己くん
(府相町)

平成23年5月生まれ

家族から一言

みかんが好きな准己くん。強く優しい子に育ててね。



内田サラダちゃん
(清田町)

平成22年5月生まれ

家族から一言

産まれてきてくれてありがとう。笑顔の一つひとつに幸福を感じるよ。大好きい♥



ともき
岩瀬智紀くん
(鹿島町)

平成22年6月生まれ

家族から一言

電車やバスが大好き智紀。いっぱいいたずらして遊んで、スクスク大きくなってね。



りん
内藤凜ちゃん
(形原町)

平成22年1月生まれ

家族から一言

歌やダンスが大好きで、弟に本を読んであげるお姉さんです。



しんのすけ
佐藤慎之助くん
(三谷町)

平成21年12月生まれ

家族から一言

月1回しか逢えない初孫はわが家を笑顔にしてくれる宝物。また来てね。ありがとう!

募集

このコーナーに登場するお子さん(対象:平成21年3月1日以降の生まれ)を募集します。掲載を希望される方は、企画広報課(☎66♦1145)へご連絡ください。

子どもの健全な育成と安心して子育てができる環境を整備するため、平成24年4月1日診療分から子ども医療費助成を拡大し、通院についても中学校卒業まで無料化します。

今号では、その内容についてお知らせします。

平成24年4月1日診療分から

子ども医療費無料化 通院も中学生まで拡大

保険年金課 ☎66・1102

平成24年3月31日診療分まで

- 通院：小学校卒業まで無料
(12歳になった最初の3月31日まで)
- 入院：中学校卒業まで無料
(15歳になった最初の3月31日まで)

平成24年4月1日診療分から

- 通院、入院ともに中学校卒業まで無料
(15歳になった最初の3月31日まで)

※対象は、食事代などの保険外のものを除く、保険診療分の自己負担額です。

現在中学1・2年生のお子さまをお持ちの方は手続きが必要です

医療費無料化の拡大に伴い、下記対象の方は手続きが必要となります。対象の方へは、1月下旬に「子ども医療費受給者証交付申請書」を送付しますので、期日までに手続きをお願いします。



対 象 平成9年4月2日～平成11年4月1日生まれの方
※心身障害者医療費助成制度または母子家庭等医療費助成制度で受給中の方は、引き続きそれぞれの医療制度で助成を受けられますので、申請は必要ありません。

申請方法 ①窓口（保険年金課）に来庁する場合〈平日 午前8時30分～午後5時15分〉
必要なもの：申請書、お子さまの健康保険証、印鑑
②郵送の場合
必要なもの：申請書、お子さまの健康保険証のコピー
※申請書に同封する返信用封筒に80円切手を貼って返送してください。

申請期限 2月20日（月）

受給者証 3月下旬に新しい受給者証を送付します。

小学6年生までのお子さまをお持ちの方（平成11年4月2日以降に生まれた方）

3月下旬に新しい受給者証を送付します（手続きは必要ありません）。4月1日以降に病院などへ行く場合は、必ず新しい受給者証を窓口に表示してください。

※現在使用している受給者証は、保険年金課または各出張所にご返却ください。

確定申告は

お早めに

2月16日(木)

～3月15日(木)

税務収納課 ☎66・1116

所得税

豊橋税務署

☎0532・52・6201

確定申告の相談・申告会場

■豊橋税務署

〒440・8504豊橋市大国町111

〔相談・受付時間〕

平日の午前9時～午後5時

※2月19日(日)・26日(日)は相談を受け付けませんが、混雑が予想されますので、なるべく平日にご利用ください。なお、駐車場に限りがありますので、なるべく公共交通機関をご利用ください。

※確定申告書は、2月上旬に発送します。

■市県民税の申告会場(P5)

市内の各会場でも所得税の申告や相談は可能ですが、下記のとおり対応が限られてしまうため、所得税については、原則、豊橋税務署でお願いします。

▼市県民税の申告会場で相談できる申告

給与所得(年末調整していない場合など)、公的年金などの雑所得、医療費控除、寄附金控除など。

▼市県民税の申告会場で相談できない申告

次に掲げる申告の相談が必要なのは豊橋税務署でお願いします。
・事業所得(営業、農業など)、不動産所得、土地・建物・株式等の譲渡所得、申告分離選択の配当を確定申告する方
・住宅借入金等特別控除(住宅ローン控除)の確定申告を初めてする方
・贈与税、消費税の申告をする方など

申告の必要な方

給与所得のある方

・平成23年中の給与収入が2千万円を超えた方
・給与を1カ所から受けていて、給与所得や退職所得以外の所得金額の合計額が20万円を超えた方

・給与を2カ所以上から受けていて、年末調整をしなかった給与の収入金額と、各種の所得金額(給与所得、退職所得を除く)との合計額が20万円を超えた方など

公的年金などの受給者

公的年金などの受給者で所得税が源泉徴収されていた方は、確定申告で所得税を精算することになります。

(昨年からの変更点)

公的年金の収入が400万円以下であり、かつ公的年金以外の所得が20万円以下の方は確定申告をする必要がなくなりました。なお、この場合も還付申告をすることはできます。ただし、確定申告書の提出の必要がない場合であっても、市県民税の申告が必要な場合があります。

■個人の事業経営者

平成23年中の所得金額の合計額が、所得控除の合計額より多くなった方 など

■土地・建物などを売却した方

譲渡所得とその他の所得の合計額が、所得控除の合計額より多くなった方 など

確定申告書の用紙は、2月1日から市役所税務収納課、申告期間中は申告会場にも用意しています。

税理士による無料税務相談所

とき

2月16日(木)～3月2日(金) ※土・日曜日は除く

ところ

市民体育センター 大会議室

相談時間

午前9時30分～正午

午後1時～4時(終了)

※受付は午後3時30分まで



所得税が還付される場合

確定申告をする必要がない方も、次のような場合は、確定申告をすると源泉徴収された所得税が還付されることがあります。

- ・多額の医療費を支払った場合
- ・寄附金控除に該当する寄附をした場合
- ・年の途中で退職し、再就職していない場合 など

※医療費控除を受ける方は、医療費の領収書が必要です。領収書は事前に合計額を計算してから申告会場にお越しください。

国税の申告・納税はe-Taxが便利です

所得税などの国税は、e-Taxで電子申告ができます。

- ・自宅や税理士事務所などからインターネットを利用して、申告、申請、届出などができます。
- ・最高4千円の所得税の税額控除が受けられます。
- ・インターネットバンキングやATMなどを利用して納税ができます。
- ・3月15日(木)までは24時間利用可能です。

詳細についてはe-Taxホームページ

市県民税

税務収納課 ☎66◆1116

市県民税の相談・申告会場

申告期間中の問合せ先

市民体育センター内申告会場
☎67◆9757

※市県民税の申告書は2月上旬、国民健康保険税・後期高齢者医療保険料・介護保険料の納付額のお知らせは1月下旬に発送します。



ホームページ(<http://www.e-taxita.go.jp>)をご覧ください。

※e-Taxは、電子証明書が付与された住民基本台帳カード(住基カード)とICカードリーダーが必要になります。住基カードは市役所で千円(住基カード500円と電子証明書500円)で発行します。

※住基カードのない方でも国税庁のホームページ内の「確定申告書作成コーナー」を利用して、確定申告書を作成できます。

市県民税の申告会場と日程

対象地区	会場	期間
相楽・大塚・海陽	大塚公民館(2階 会議室)	2月23日(木)・24日(金)
三谷・豊岡	東部市民センター(2階 第3集会室)	2月20日(月)～22日(水)
形原・金平・一色	西部市民センター(1階 大集会室)	2月27日(月)～29日(水)
西浦	西浦公民館(2階 講堂)	3月1日(木)・2日(金)
市内全域	市民体育センター(大会議室)	2月16日(木)～3月15日(木) ※土・日曜日は除く

※車、バイク、自転車でお越しの方は、ほかの利用者の安全確保のため、必ず決められた駐車スペース、駐輪場をご利用ください。

相談・受付日時

午前9時～午後4時
※受付は午後3時30分まで

申告の必要な方

平成24年1月1日現在、市内に住んでいて、次のいずれかに該当する方です。ただし、所得税の申告をした方は必要ありません。

- ① 営業、農業、不動産、利子、配当などの所得があった方
- ② 公的年金などを受給している方で次のような方
 - ・年金以外に所得のあった方
 - ・支払先に扶養控除等申告書を提出していない方
 - ・社会保険料控除や生命保険料控除などを受けようとする方
- ③ 給与所得者で次のような方
 - ・平成23年中に退職した方または2カ所以上から給与を受けた方
 - ・給与以外に所得のあった方
 - ・雑損控除、医療費控除などを受けようとする方 など

※国民健康保険税の軽減適用や他の制度の適用上、所得がなかった場合などでも申告が必要となる場合があります。所得がなかった場合で申告書が送られてきたときは、申告書裏面の「所得がなかった場合」の記載欄に記入の上、提出してください。

お知らせ

申告に必要なもの

- (所得税・市県民税共通)
- ・申告書・印鑑、計算機器
 - ・給与所得者・公的年金などの受給者は源泉徴収票(原本のみ可)。年金支払通知書は不可)
 - ・配当所得を申告される方は支払通知書(原本)
 - ・医療費・社会保険料・障害者控除を受ける方はその領収書・証明書など
 - ・扶養控除・配偶者(特別)控除を受ける場合は、その方の所得がわかるもの
 - ・寄附金控除を受ける方は寄附した団体の領収書など
 - ・所得税が還付になる方は、本人名義の預金通帳など
- ※申告内容によっては、ほかの資料が必要な場合があります。



昨年からの変更点

寄附金控除が拡充されます

所得税

- ・認定NPO法人、公益社団法人などへの寄附金は一定の条件を満たせば、所得控除または税額控除のいずれかを選択できます。
- ・震災関連寄附金も一定の条件を満たせば、所得控除を受けられます。また、中央共同募金会「災害ボランティア・NPO活動サポート募金」などに寄附した場合は所得控除または税額控除のいずれかを選択できます。

- ・所得控除は寄附金から2千円を差し引いた額が所得控除額となります。
- ※税額控除は、認定NPO法人、公益社団法人など、震災関連寄附金(税額控除が可能なもの)に該当した場合は寄附金から2千円を差し引いて40%を乗じた額が税額控除額となります。

※昨年以前からある政党等寄附金の税額控除は従来どおり寄附金から2千円を差し引いて

30%を乗じた額が税額控除額となります。

※寄附金対象額および税額控除額にはそれぞれ上限があります。

市県民税

- ・市県民税の寄附金税額控除について、適用下限額が5千円から2千円に引き下げられます。
- ・日本政府、被災地の地方公共団体、日本赤十字社、中央共同募金会などへの東日本大震災に係る義援金は「ふるさと寄附金」として控除が受けられます。

16歳未満の年少扶養親族の所得控除が廃止されます

16歳未満の年少扶養親族に対する所得税・市県民税の扶養控除が廃止されます。ただし、年少扶養情報は市県民税の非課税、国民健康保険税、介護保険料、保育料などに影響する場合がありますので、源泉徴収票に年少扶養の内容が記載されていない場合は、改めて確定申告もしくは市県民税申告をしてください。

このほか、特定扶養親族も16歳以上19歳未満は一般控除対象扶養親族となり控除額が変わります。

所得控除額

	変更前			変更後		
	区分	所得税	市県民税	区分	所得税	市県民税
16歳未満	一般扶養親族	38万円	33万円	年少扶養親族	廃止	廃止
16歳以上19歳未満	特定扶養親族	63万円	45万円	一般控除対象扶養親族	38万円	33万円
19歳以上23歳未満				特定扶養親族	63万円	45万円

※障害者控除は扶養控除の適用のない16歳未満の扶養親族についても適用されます。

※16歳未満とは、平成8年1月2日以後に生まれた方です。

※16歳以上19歳未満とは、平成5年1月2日から平成8年1月1日までに生まれた方です。

※19歳以上23歳未満とは、昭和64年1月2日から平成5年1月1日までに生まれた方です。

市民相談 2月



お気軽にご相談ください。
相談は無料。秘密厳守です。

名 称	と き	と ころ	相 談 員	問 合 先	
人権擁護委員による よろず相談	2月8日(木) 午前10時～午後4時	市民相談室	壁谷隆道 牧原正枝	市民課 ☎66♦1110	
	2月15日(木) 午前10時～午後4時		村瀬法晃 鈴木博子		
	2月22日(木) 午前10時～午後4時		榎本保 佐伯ひな子		
	2月29日(木) 午前10時～午後4時		松井慶彦 金澤佳子		
法律相談〈予約制〉	2月15日(木)・22日(木)、 3月7日(木) 午後1時～4時 予約受付：15日は2月6日(木)、22 日は2月13日(木)、3月7日は2月27 日(木)午前8時30分からです。	市民相談室	弁 護 士		
家庭・子育て相談	毎週月～金曜日 午前9時30分～午後5時	家庭児童相談室	家 庭 児 童 相 談 員	家庭児童相談室 ☎66♦1213	
年金相談	2月17日(金)、3月2日(金) 午前10時～午後4時	保 険 年 金 課	社会保険労務士	保険年金課 ☎66♦1101	
多重債務相談	毎週月～金曜日 午前10時～午後4時30分	消費生活相談室	消費生活相談員	産業振興課 ☎66♦1119	
消費生活相談(悪質商法・ 消費者トラブル)	毎週月～木曜日 午前10時～午後4時30分			★相談開催日 消費生活相談室 ☎66♦1204	
労働相談 (職場での悩みごと・困りごと)	2月8日(木) 午後1時～4時	産業環境部会議室	労働相談員	産業振興課 ☎66♦1119	
若者就労相談 (15～39歳)	毎週火～土曜日(祝日は除く) 午前11時～午後7時	がまごおり若者 サポートステーション	ステーション職員	がまごおり若者 サポートステーション ☎67♦3201	
悩みごと相談	母子家庭等	毎週月～金曜日 午前9時15分～午後5時	児 童 課	母子自立支援員	児童課 ☎66♦1108
	母子家庭就業 〈予約制〉	毎週火曜日 午前10時～午後4時		母子就業相談員 キャリアカウンセラー	
	育児不安	毎週月～金曜日 午前9時～午後4時	東部子育て支援セン ター(みどり保育園内)	子 育 て 支 援 センター職員	東部子育て支援センター ☎67♦0022
		西部子育て支援セン ター(形原北保育園内)	西部子育て支援センター ☎57♦8066		
		中央子育て支援 センター(八百富町)	中央子育て支援センター ☎69♦3511		
法律相談〈予約制〉	2月10日(金)・24日(金)、3月9日(金) 午後1時～4時 予約受付：10日は1月30日(木)・24 日は2月13日(木)、3月9日は2月27日 (木)午前8時30分からです。	勤 労 福 祉 会 館 相 談 室	弁 護 士	社会福祉協議会 ☎69♦3911	



「水という不思議」

■意外と身近なアレですよ

ジハイドロジェンモノオキサイドという化学物質をご存じですか？

私たちの身の回りの環境においては液体として存在することが多いのですが、固体が液体より密度が低い、いわゆる異常液体の一種です。分子自体がプラスとマイナス両方の電気を帯びた「双極子」としての性質をもつため、非常に強力な溶媒となります。一方で、脂肪酸のような物質とは親和せず分離します。その他、「固体と長時間接触していると炎症を起こす」「気体は強力な温室効果ガス」などとも言われるこの物質とは…!!

■生命の源

答は、水。ジハイドロジェンモノオキサイドとは一酸化二水素、



イスア礫岩

ジハイドロジェンモノオキサイドは、なんと岩石の浸食作用も引き起こす。生命の海科学館に展示されている世界最古の堆積岩「イスア礫岩」には、川的作用で角が削られて丸くなった小石が見える。

つまりH₂Oです。あまりに身近なので意識することはほとんどありませんが、水とは、さまざまな性質を備えた化学物質なのです。その性質が、この地球に生命を生み出し、進化を育んだのです。

例えば、スプーンに山盛りの砂糖もどろん溶かす水の力は、甘い紅茶がお好きな方は良くご存じのはず。水が生命の素材である有機物を溶かし込むことができなければ、深海の熱水噴出孔でそれらの分子が結びあわされ、生命が誕生することはなかったでしょう。一方、水に油は溶けませぬ。中華スープにごま油を振り入れれば、小さな油滴となって浮かびます。この性質を使って、生物は外界と自己を隔てる細胞膜を作り出したのです。

■変化する水

雪、霜、氷など、さまざまに水の姿に出会える冬。美しいそれらの姿も、実は水の物理化学的性質に根ざすものです。この機会にぜひ、水の不思議に目を留めてみてはいかがでしょう。寒いのがちよつと難点かな…。



3月に入ると、西浦・形原・竹島・三谷・大塚など市内の7カ所で、潮干狩りが解禁になります。

三河湾は、遠浅・砂底の海で、アサリの生育に適しており、漁獲量は全国1位(約38%)となっています。栄養素を豊富に含むアサリは、味噌汁やすまし汁、炊き込みご飯、酒蒸し、炒め物と、和洋中さまざまな料理の要となり、私たちの舌を楽しませてくれます。昨年度末に発行された「蒲郡観光交流おもてなしコンシェルジュ倶楽部」監修のパンフレット『愛知県みかわアサリッチ』には、アサリ料理を味わえる蒲郡市近辺のお店が多数紹介されています。

おいしいアサリに惹かれるのは今も昔も変わりません。蒲郡市域のお殿様の地元での様子を記録した『御在国帳』という古文書には、

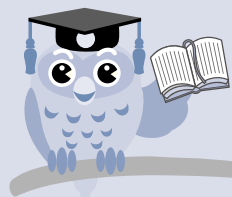
お殿様も楽しんだ 蒲郡の潮干狩り



現在でも春先から大勢の人が訪れる潮干狩り(竹島海岸)

天保9年(1838)旧暦の3月5日のお昼ごろから、お殿様が御供をつれて犬飼浜に潮干狩りに行ったことが記されています。この日のお殿様は、かなり興がのったようで、潮干狩りをしながら犬飼から亀島(現在は周囲が埋め立てられて「岩」です)まで行ってしまうました。その甲斐あってお殿様はずいぶん貝をとられたようで、ハマグリを現地の亀島で早速焼かせて、それをつまみにお酒を楽しまれ、御供たちにもお酒と焼きハマグリをくださり、夕暮れ時ごろお帰りになったとあります。

江戸のお屋敷から初めて地元へ戻ってきた年ということもあってか、お殿様は、潮干狩りの他にも兎狩り・鹿狩りなどに盛んに出かけられています。古文書の端々に見られる「イノシシが1頭、シカが3頭出てきた」「ウサギが6匹とれた」などの記述から、当時の蒲郡市域の海幸・山幸の豊かさがかがええます。



図書館 だより

図書館 ☎69♦3706

今月の特集

「恋愛小説」

バレンタインデーのチョコレートよりも、あま〜い(?) ほろにがい(?) 恋愛小説を集めました。



『ぼくらは夜にしか会わなかった』

市川拓司/著 祥伝社
せつない祈りに満ちた純愛小説集。表題作ほか、「白い家」「花の眩き」など計6篇を収録。



『おじさんとおばさん』

平安寿子/著 朝日新聞出版
同窓会のおじさんとおばさんたち。初恋の人に会えば胸が高鳴る。彼らの新たな恋の行方は?



『恋の話を、しようか』

ガガガ文庫 三上康明/著 小学館
予備校で、四人の高校生が停電の夜に偶然出会う。未来に悩み、精一杯恋をする、純愛ストーリー。

分類特集は

「289」：伝記

2

著名人に関する
伝記や資料



『はげましてはげまされて』

93歳正造いちゃん56年間のまんが絵日記
竹浪正造/著 廣済堂出版
昭和29年から平成23年まで、93歳のおじいちゃんが家族の出来事を描き続けた「まんが絵日記」。



『スティーブ・ジョブズ 1』

ウォルター・アイザックソン/著 井口耕二/訳
講談社
今世紀を代表する経営者、スティーブ・ジョブズ。最初で最後の決定版伝記。全2巻。

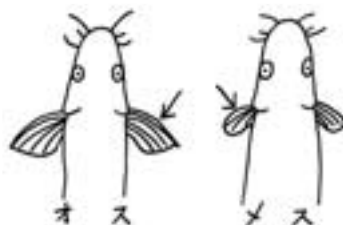


『お母ちゃんからもろた日本一の言葉』

コシノジュンコ/著 小篠綾子/言葉
イースト・プレス
3姉妹を世界的デザイナーに育てた小篠綾子。娘・コシノジュンコが母の強い生き方をつづる。

話題の有名人や歴史に名を残した偉人について、知りたい時、調べたい時はこの分類!

「魚のオス・メス」
■ドジョウのオスメス
前回、ドジョウのドジョジ(オス)が実はメスでド嬢ジと改名したという話をしましたが、ドジョウの雌雄判別図を載せておきます。ペアで飼育すれば春から夏にかけて繁殖も狙えます。
ドジョウの仲間は熱帯地方を中心に世界中にいますが、この判別法は日本のドジョウのみのようです。もともと海外のドジョウは日本のドジョウのようにニョロニョ



ロしていないものが多く、扁平なものや新幹線のような形をしたものまでさまざまです。
(ドジョウ雌雄図)



水族館

学芸員 小林龍二

竹島水族館
☎68♦2059

■シヨの時間
しかし寒い。アシカは寒さにはめっぽう強いから、プールの水は温めていないので毎日シヨをすめるのがツライです。毎回、シヨが終わった後はすかさずマイクをオフにしてヒイイ〜!と悲しく叫びながら、お湯で凍えた手を温めています。
どんなに寒くてもお客さんがいる限り必ずシヨはしますし、アシカにとってシヨは運動とご飯の時間なので、しっかりとやらなければいけません。
シヨ中は寒いので、4種目ある輪投げ種目をコッソリ1種目減らして早く終わらせてもいいかな、などと思ったりするのですが、お兄さんの寒さの都合でシヨを

左右してはいけません。しかし寒い。
だんだんと、「時間が長くて短くても寒いのは一緒だ!」とヤケクソになってきて、逆にシヨの時間が通常よりも長くなることもあります。寒さで気分がおかしくなり、大サーブス。種目大放出で通常15分ほどのシヨが25分になることもあります。こうなると、お客さんは得な気持ちやら、寒いから早く終わって欲しいやら複雑な気分になるようで、少し迷惑なかもしれません。
そんな中、シヨのお兄さんだけがやりとげた充実感に包まれて鼻息を荒くしています。



健康カレンダー

会場：保健センター

名称	とき	受付時間	対象、持ち物など(※母子手帳)
母子手帳の交付と妊婦相談 (☆希望者は歯科健診も可)	3日(金) ☆17日(金)	午後1時20分～1時30分 (手帳交付のみの妊婦:午後2時～3時)	妊娠届出書を交付された方
妊婦歯科健診と歯科相談 	17日(金)	午後2時～2時15分	(※)
パパママ教室1回目〈予約制〉	11日(祝)	午前9時30分～9時40分	子育てハンドブック、バスタオル(※)
母乳相談〈予約制〉	16日(木)	午後1時30分～3時30分	妊娠中のお手入れの話、個別相談、母乳の与え方などの相談(※)
子育て相談	27日(月)	午前9時30分～11時30分	栄養、歯科相談もできます(※)
もくもく教室(離乳食前期)	16日(木)	午前9時50分～10時	5～6カ月児(※)
カミカミ教室(離乳食後期)	9日(木)		9～10カ月児(※)
2歳児教室(のびのび教室)	10日(金)	午前9時45分～10時	2歳の誕生月児
はじめての歯科健診とフッ素塗布	3日(金)	午後1時～2時	1歳2～3カ月児
2歳児歯科健診とフッ素塗布	17日(金)	午後1時～1時30分	2歳～2歳3カ月児
健康・栄養・歯科相談〈予約制〉	24日(金)	午前9時30分～11時	健康手帳(お持ちの方)
4カ月児健診とBCG予防接種	9日(木) 23日(木)	午後0時50分～1時40分	予診票(※)
三種混合予防接種 (ジフテリア・百日せき・破傷風)	8日(水) 27日(月)	午後1時20分～2時20分	

※4カ月・1歳8カ月・3歳児健康診査は対象の方に個別通知します。

健康づくりいっしょにやろまい会

名称	とき	集合時間	集合場所
蒲南コースを歩こう会	6日(月)	午前9時30分	本町公園(蒲南小の北東) ※雨天時は勤労福祉会館
みんなで楽しく無理なく歩こう	13日(月) (雨天中止)	午前9時	三谷町若宮公園時計塔前
形原西浦の名所をめぐるウォーキング会	25日(土) (雨天中止)	午前9時30分	形原春日浦公園駐車場

一般不妊治療の助成申請は3月30日までに!

不妊治療を受けているご夫婦に、費用の一部を助成する制度です。期限までに手続きをしてください。

対象者 ①夫婦の両方またはどちらかが市内在住の戸籍上の夫婦

②医療保険加入者

③夫婦の前年所得が合わせて730万円未満

対象治療 平成23年3月～24年2月までの診療分(特定不妊治療を除く)

助成金額 1年度あたり自己負担額の1/2以内(上限5万円、千円未満切り捨て)

助成期間 助成開始月から2年間

申請 領収書と申請書(保健センターおよびホームページにあります)を保健センターへ。

「不妊症」って何?

不妊症とは、妊娠はするものの流産や死産などを繰り返し、結果的に子どもを持っていない状態で、一般的には2回以上繰り返して流産や死産などを起こす場合に不妊症と診断されます。厚生労働省によると、不妊症は適切な検査と治療により80%以上の方が出産可能であるとされています。自分は流産しやすい体質と思いきまず、主治医や不妊症専門医にご相談ください。

不妊症に関する情報は「厚生労働省研究班ホームページ～Fuiku-Labo(フイクーラボ) <http://fuiku.jp/index.html>」をご覧ください。



がん検診、ヤングエイジ健診を受けましょう。受診票をご希望の方はご連絡ください。

在宅医などへのお問い合わせ

在宅当番医(テレホンガイド) ☎ 67♦2828
 休日急病診療所 ☎ 67♦2555
 休日歯科・障がい者歯科診療所 ☎ 69♦8020



防ごう！ 受動喫煙

◆タバコは毒物の缶詰め

タバコの煙には、分かっているだけでも約4000種類の化学物質、約200種類の有害物質、約70種類の発がん性物質が含まれています。



喫煙者

非喫煙者

有害物質には、ゴキブリ殺虫剤に含まれるニコチンを初め、電池やバッテリーに含まれるカドミウム、殺虫剤に含まれるヒ素、防腐液に含まれるホルムアルデヒド、便器消毒液に含まれるフェノール、産業廃棄物施設から出されるダイオキシン、化学兵器に使用されるシアン(青酸)など、実に多くの物質が含まれています。



22歳の双子の20年後を想定した写真

左の喫煙者は、肌に張りがなくしわが多い。歯にはヤニがつき、歯肉の色も悪い。

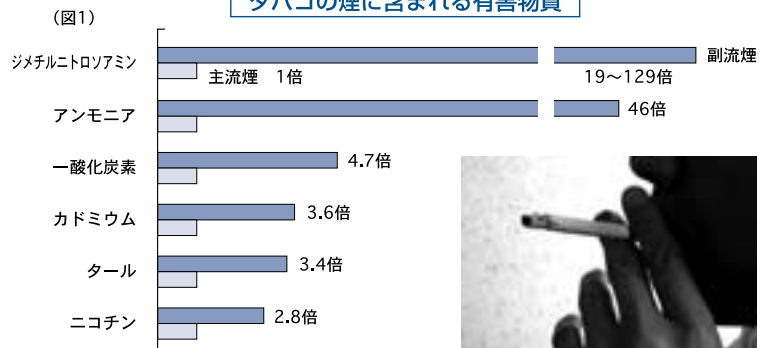
◆あなたと家族の大切な命、守ってください！

有害物質の中でも、タバコを吸った人が吐く息やタバコの先から出る煙(副流煙)には、直接吸う煙(主流煙)よりも多くの有害物質が含まれています(図1)。

夫がタバコを吸う場合、一緒に住んでいる妻が肺がんになる確率は約2倍になります。また、子どもは肺炎や気管支炎、喘息や中耳炎などの病気にかかりやすくなるほか、成長期では身長伸びが悪くなったり、大人になってからがんになりやすいとも言われています。また、妊婦さんの場合はおなかの赤ちゃんの発育が悪くなり、流産や早産、低出生体重児、乳幼児突然死症候群を引き起こす確率が高くなることが知られています。

屋外での喫煙後も、数分間は吸った人の口から呼吸としてタバコの煙が出ています。タバコを吸う方は、周囲に迷惑をかけないように、喫煙マナーを守りましょう。

タバコの煙に含まれる有害物質



「おやこでクッキング」参加者募集！

はじめての子も大丈夫！食生活改善推進員(ヘルスメイト)が講師になって、親子で「簡単にできる朝ごはんとおやつづくり」を行います。

とき 3月17日(土) 午前9時30分～午後0時30分

ところ 保健センター

対象 小学1年～3年生の親子

定員 15組(定員を超えた場合は抽選)

参加費 1人400円

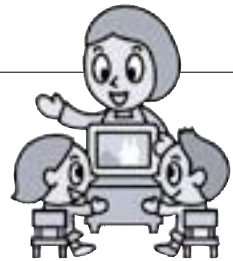
申し込み 3月2日(金)までに電話で保健センターへ。





2
がつ

遊びにおいでよ 児童館へ



りよう げん 午前9時～午後5時 おやすみ 5・12・19・26日(日)、11日(祝)

行事	絵本の読み聞かせ	体操・リズム親子遊び	遊びの会	子どもと家庭相談日
児童館名	<ul style="list-style-type: none"> 幼 乳幼児向け 小 小学生向け 			
みや 児童館 ☎67・0077	<ul style="list-style-type: none"> 幼 毎週火 10時30分～ 小 7、14、28日(火) 22日(火) 16時～ 	<ul style="list-style-type: none"> ● 毎週水 10時30分～ 赤ちゃんサロン ● 毎週金 10時30分～ 	<ul style="list-style-type: none"> ● 毎週土 15時～ みんなで遊ぼう ● 3日(金) 10時30分～ 節分会 ● 4、18日(土) 10時～ 将棋教室 	<ul style="list-style-type: none"> ● 14、28日(火) 10時～12時
ちゅうぶ 児童館 ☎68・0066	<ul style="list-style-type: none"> 幼 25日(土) 11時～ 幼 28日(火) 10時30分～ 	<ul style="list-style-type: none"> ● 毎週水(金) 10時30分～ ● 16日(火) 10時30分～ 赤ちゃんサロン 	<ul style="list-style-type: none"> ● 毎日 チャレンジ工作 ● 2、9、16日(火) 15時30分～ みんなで遊ぼう 	<ul style="list-style-type: none"> ● 10、24日(金) 10時～12時
にしうら 児童館 ☎56・0450	<ul style="list-style-type: none"> 幼 毎週火 10時30分～ 小 3日(金) 15時30分～ 童話会 	<ul style="list-style-type: none"> ● 毎週火(火) 10時30分～ ● 2日(火) 10時～ 赤ちゃんサロン 	<ul style="list-style-type: none"> ● 4日(土) 13時30分～ 卓球教室 ● 9、23日(火) 15時30分～ みんなで遊ぼう 	<ul style="list-style-type: none"> ● 1日(火) 14時30分～16時30分 ● 15日(火) 10時～12時

りよう げん 午前9時～午後5時 おやすみ 6・13・20・27日(月)、11日(祝)

おおつか 児童館 ☎59・6671	<ul style="list-style-type: none"> 幼 毎週金 11時30分～ 小 23日(火) 15時30分～ 	<ul style="list-style-type: none"> ● 毎週火(火) 10時30分～ ● 17日(金) 10時30分～ 赤ちゃんサロン ● そら豆パーク 	<ul style="list-style-type: none"> ● 毎週水 15時30分～ みんなで遊ぼう ● 4日(土) 14時～ 卓球教室 ● 4、18日(土) 15時～ 将棋教室 ● 18日(土) 14時～ 工作あそび ● 25日(土) 15時30分～ この指とまれ 	<ul style="list-style-type: none"> ● 7、21日(火) 10時～12時
がまごおり 児童館	3月まで休館			
しおつ 児童館 ☎68・8515	<ul style="list-style-type: none"> 幼 毎週金 10時30分～ 小 21日(火) 15時30分～ 	<ul style="list-style-type: none"> ● 毎週水 10時30分～ ● 21日(火) 10時30分～ 赤ちゃんサロン 	<ul style="list-style-type: none"> ● 4日(土) 14時～ 作ろう、遊ぼう ● 9、16日(火) 15時30分～ 集団遊び ● 23日(火) 15時30分～ お楽しみ会 ● 25日(土) 10時30分～ 卓球で遊ぼう 	<ul style="list-style-type: none"> ● 8日(火) 10時～12時 ● 22日(火) 14時30分～16時30分
かたはら 児童館 ☎57・1422	<ul style="list-style-type: none"> 幼 毎週火 11時30分～ 小 23日(火) 16時～ 	<ul style="list-style-type: none"> ● 毎週水 10時30分～ ● 3、17、24日(金) 11時30分～ ● 10日(金) 10時30分～ とんとんくらぶ 	<ul style="list-style-type: none"> ● 9日(火) 15時30分～ つんであそぼう ● 16日(火) 15時30分～ みんなであそぼう ● 18、25日(土) 10時～ 囲碁教室 	<ul style="list-style-type: none"> ● 9、23日(火) 10時～12時

お知らせ

東日本大震災義援金について

市役所玄関案内で受け付けています。



講座・教室

市民パソコン教室

情報ネットワークセンター
☎ 66・1717

パソコンの知識と楽しさを広げる講座を開催します。使用OSはウィンドウズ7。受講レベルは1から3まであります。各講座の受講レベルを確認してお申し込みください。

◆はじめてのパソコン

電源の入れ方から、マウス、キーボードの使い方など基本操作を中心に学びます。

◆受講レベル1 パソコンにはじめてさわる方、基礎から勉強したい方

とき 3月8日～22日
毎週木曜日 全3回
午前9時30分～午後0時30分

受講料 4千円

◆はじめてのワード

マイクロソフト製ワード2007の入門講座です。ソフトの使い方、文書作成の基礎を学びます。

◆受講レベル2 マウス、キーボードなどのパソコンの基本操作を習得している方

とき 3月9日～23日
毎週金曜日 全3回
午前9時30分～午後0時30分

◆受講料 5千円

◆はじめてのエクセル

マイクロソフト製エクセル2007の入門講座です。ソフトの使い方、簡単な表計算の作成方法などを学びます。

◆受講レベル2 マウス、キーボードなどのパソコンの基本操作を習得している方

とき 3月10日～24日
毎週土曜日 全3回
午前9時30分～午後0時30分

受講料 5千円

【各教室共通】

ところ 情報ネットワークセンター 情報研修室

対象 市内在住または在勤で、講座日程のすべてに参加できる方

定員 18人(定員を超えた場合は抽選)

その他 受講料にはテキスト代を含みます。

申し込み 2月20日(月)(必着)までにハガキ、ファクス、あいち電子申請・届出システム(インターネット)で郵便番号・住所・氏名・年齢区分(例：50代など)・電話番号・希望の講座名を明記の上、情報ネットワークセンター「市民パソコン教室係」(〒443-0003 4港町17-17 FAX 66・1817 ホームページ <http://www.city.gamagori.jp/site/nrc/pschool.html>)へ。

※QRコードを利用して、携帯電話からの申し込みもできます(通信料は必要です)



割引 過去に同じ講座を受講したことがあり、講座使用テキストと同一のテキストを持参(提示)された方は受講料を割引し、テキストは配布しません。

※後日、受講案内のハガキを送付します。

※募集締切り後も定員に満たない講座は申し込みを受け付けていますので、電話でご確認ください。ただし、案内ハガキは送付しません。



BOAT RACE 蒲郡

ボートレースの収益金は市の財政に貢献しています。

月	1	2	3	4	5	6	7	8	9	10	11	12	1	2	3	4	5	6	7	8	9	10	11	12	
蒲郡	水	木	金	土	日	月	火	水	木	金	土	日	月	火	水	木	金	土	日	月	火	水	木	金	土
2月																									
競艇場	サンクス東海杯争奪 第10回三河湾グランプリ	日本モーターボート選手会会長杯争奪戦	日本モーターボート選手会会長杯争奪戦	日本モーターボート選手会会長杯争奪戦	日本モーターボート選手会会長杯争奪戦	日本モーターボート選手会会長杯争奪戦	日本モーターボート選手会会長杯争奪戦	日本モーターボート選手会会長杯争奪戦	日本モーターボート選手会会長杯争奪戦	日本モーターボート選手会会長杯争奪戦	日本モーターボート選手会会長杯争奪戦	日本モーターボート選手会会長杯争奪戦	日本モーターボート選手会会長杯争奪戦	日本モーターボート選手会会長杯争奪戦	日本モーターボート選手会会長杯争奪戦	日本モーターボート選手会会長杯争奪戦	日本モーターボート選手会会長杯争奪戦	日本モーターボート選手会会長杯争奪戦	日本モーターボート選手会会長杯争奪戦	日本モーターボート選手会会長杯争奪戦	日本モーターボート選手会会長杯争奪戦	日本モーターボート選手会会長杯争奪戦	日本モーターボート選手会会長杯争奪戦	日本モーターボート選手会会長杯争奪戦	日本モーターボート選手会会長杯争奪戦
競艇場	サンクス東海杯争奪 第10回三河湾グランプリ	日本モーターボート選手会会長杯争奪戦	日本モーターボート選手会会長杯争奪戦	日本モーターボート選手会会長杯争奪戦	日本モーターボート選手会会長杯争奪戦	日本モーターボート選手会会長杯争奪戦	日本モーターボート選手会会長杯争奪戦	日本モーターボート選手会会長杯争奪戦	日本モーターボート選手会会長杯争奪戦	日本モーターボート選手会会長杯争奪戦	日本モーターボート選手会会長杯争奪戦	日本モーターボート選手会会長杯争奪戦	日本モーターボート選手会会長杯争奪戦	日本モーターボート選手会会長杯争奪戦	日本モーターボート選手会会長杯争奪戦	日本モーターボート選手会会長杯争奪戦	日本モーターボート選手会会長杯争奪戦	日本モーターボート選手会会長杯争奪戦	日本モーターボート選手会会長杯争奪戦	日本モーターボート選手会会長杯争奪戦	日本モーターボート選手会会長杯争奪戦	日本モーターボート選手会会長杯争奪戦	日本モーターボート選手会会長杯争奪戦	日本モーターボート選手会会長杯争奪戦	
競艇場	オール女子戦(競艇)	オール女子戦(競艇)	オール女子戦(競艇)	オール女子戦(競艇)	オール女子戦(競艇)	オール女子戦(競艇)	オール女子戦(競艇)	オール女子戦(競艇)	オール女子戦(競艇)	オール女子戦(競艇)	オール女子戦(競艇)	オール女子戦(競艇)	オール女子戦(競艇)	オール女子戦(競艇)	オール女子戦(競艇)	オール女子戦(競艇)	オール女子戦(競艇)	オール女子戦(競艇)	オール女子戦(競艇)	オール女子戦(競艇)	オール女子戦(競艇)	オール女子戦(競艇)	オール女子戦(競艇)	オール女子戦(競艇)	

ミニ統計 (H24.1.1 現在)

人口	男	39,755人 (+24)
	女	40,873人 (-1)
	計	80,628人 (+23)
	世帯数	29,367世帯 (+29)

() は前月との比較

勤労青少年講座

勤労青少年ホーム ☎69・3815
文化スポーツ課

◆超初心者硬式テニス教室
(3期)

とき 2月20日～3月26日
毎週月曜日 全6回
午後7時～9時

参加費 3千円
申込期限 2月13日(月)

◆パソコン教室(2期)
～ホームページ作成入門～

とき 2月16日～3月15日
毎週木曜日 全5回
午後7時～9時

参加費 4千円
申込期限 2月9日(木)

◆アクセサリづくり体験
～アートクレイシルバー～
(銀粘土)

とき 2月22日(水)
午後1時～3時

参加費 3千円
申込期限 2月15日(水)

◆母娘アクセサリづくり体験
～アートクレイシルバー～
(銀粘土)

とき 3月25日(日)
午前10時～正午

参加費 3千円
申込期限 3月18日(日)

【各教室共通】

ところ 勤労青少年ホーム
対象 市内在住・在勤の35歳未満の勤労青少年(35歳以上の方でも勤労青少年の活動にご理解、ご協力いただける方なら参加できます。)

が利用者登録が必要です。
申し込み 各申し込み期限までに参加費を添えて勤労青少年ホームへ。電話での予約申し込みも受け付けます。

(受付時間：日曜日は午前9時～午後9時、日曜日以外は午後1時～9時、火曜・祝日は休館日)

運動障害予防回復講座

文化スポーツ課 ☎66・1222

とき 2月18日、3月10日
各土曜日
午後3時～4時30分

ところ 市民体育センター
講師 小澤昌寛・石田富路・石田誠

対象 市内在住・在勤の中学生以上の方

定員 30人(申し込み順)
参加費 各500円

申し込み 2月1日(水)から参加費を添えて市民体育センター(☎69・3241)へ。



スポーツ

文化スポーツ課 ☎66・1222

春のバドミントン教室

とき 2月24日～3月23日
毎週金曜日 全5回
午後7時15分～9時15分

ところ 市民体育センター競技場

対象 市内在住・在勤の一般初心者(小学生以上)

定員 50人(申し込み順)
参加費 千500円

申し込み 2月1日(水)～17日(金)に参加費を添えて市民体育センター(☎69・3241)へ。

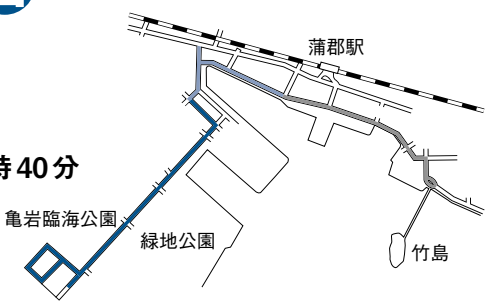


三河湾健康マラソン 交通規制にご協力ください

2月12日(日)

- 市民会館スタート 午前9時40分～
- 車両通行止時間 午前9時10分～11時40分

9:10～11:40
9:50～11:40
9:20～10:40



	港町	竹島遊園
三河大塚駅行	9:36	9:38
病院循環線	9:40	9:42
三河大塚駅行	10:03	10:05
西浦温泉前行	10:32	10:32

●バス利用者の皆さんへ
路線バスの港町・竹島遊園停留所発について、右記時間帯は回運転(通過)になります。ご協力をお願いします。

ご家族でどうぞ 糖尿病教室 2月

場所 ●市民病院2階講義室
(月曜日の開催は市民病院2階会議室)

とき	講義内容
15日(木)	糖尿病とは・菌周病との関連
16日(木)	合併症、検査
17日(金)	飲み物とお砂糖の関係
20日(月)	今日からできる足の手入れ
21日(火)	薬と運動の話

※申込不要。各日ともに午後2時～3時。事前に院内売店でテキスト「糖尿病ってなあに」(200円)をご購入ください。糖尿病でない方もかまいません。

納税

固定資産税・都市計画税(4期分)
国民健康保険税(8期分)
後期高齢者医療保険料(8期分)
介護保険料(6期分)

納期限 2月29日(水)

◎口座振替払の方は預金残高の確認をお願いします。

2月の休館日

図書館	6日(月)・13日(月)・20日(月)・27日(月)・29日(水)	海辺の文学記念館	7日(火)・14日(火)・21日(火)・28日(火)
博物館	6日(月)・13日(月)・20日(月)・21日(火)・27日(月)	竹島水族館	7日(火)・14日(火)・21日(火)・28日(火)
市民会館	7日(火)・14日(火)・21日(火)・28日(火)	エトリーナ蒲郡	1日(水)・15日(水)
		ネットワークセンター	7日(火)・14日(火)・21日(火)・28日(火)

市民オリエン テーリング大会

とき・ところ 3月4日(日)
(小雨決行、延期の場合は11日(日))
愛知こども国
受付：午前9時～10時(中央広場)
スタート：午前9時30分
(受付順に順次スタート)
対象 市内在住・在勤の方
クラス(1チーム2～5人)
・A 小学生男子の部
・B 小学生女子の部
・C 中学生以上の部
・D 家族の部(小学生以下を含む・人数制限なし)
競技方法 ポイントオリエン
テーリング
参加費 幼児100円、小学生300円、中学生400円、高校生以上500円
申し込み 2月1日(水)～26日(日)に、参加費を添えて市民体育センター(☎69◆3241)へ。
※小学4年生以下は保護者同伴(家族の部)または、小学5・6年生同伴(小学生の部)で参加してください。

市民王座決定戦 ボウリング大会

とき 2月26日(日)
集合 午前9時30分
スタート 午前10時
ところ 幸田セントラルボウリング
対象 市内在住・在勤の方
競技方法 1人4ゲーム。男子・女子の部の王座を決定。
参加費 会員2千円
一般2千200円(当日徴収)
申し込み 2月20日(月)までに市民体育センター(☎69◆3241)へ。



人権標語および習字 優秀作品展

市民課 ☎66◆1110
市内小中学校の児童生徒から募集した優秀作品を展示します。
とき 2月1日(水)～10日(金)
※最終日は午後3時まで
ところ 図書館展示コーナー

「あの日、図書館は…」 —東日本大震災「展」

図書館 ☎69◆3706
東日本大震災で被災した図書館の様子を写真で紹介します。
とき 2月24日(金)～3月3日(日)
※最終日は午後4時まで
ところ 図書館展示コーナー
【防災教室】
安全安心課による出前講座を開催します。
とき 2月26日(日)
午前10時30分
ところ 図書館別館 会議室
申し込み 2月1日(水)から直接または電話、ファクスで図書館(FAX 69◆0999)へ。

がまごおり絵てがみ 入賞作品展

教育委員会庶務課 ☎66◆1166
入賞作品を展示します。
とき 2月11日(祝)～19日(日)
ところ 図書館展示コーナー



月例茶会

文化協会 ☎68◆5509
文化スポーツ課
とき・席主
①2月19日(日)
藪内流 柴田華泉
②3月11日(日)
表千家 中野宗恵
午前10時～午後3時
ところ 市民会館内三興庵
茶券 1席500円
※当日券のみ三興庵で販売



読書相談会

図書館 ☎69◆3706
とき 2月5日(日)
午後2時～3時30分
ところ 図書館 英文多読図書コーナー
講師 国立豊田高専教授 西澤 一
内容 図書館にある英文多読図書コーナーを活用したい方や百万語英文多読に興味のある方のために開催します。申し込みは不要です。直接、お越しください。

警察署便り

蒲郡警察署 ☎68◆0110

**すぐに振り込まない！
ひとりでも振り込まない！
必ず誰かに相談する！**
～振り込め詐欺(恐喝)にご注意を～

◎振り込み詐欺被害に遭わないために振り込め詐欺(恐喝)は、いつあなたの身近で発生するかもしれません。次の点によく注意してください。
◎振り込むように電話があったら、振り込む前に必ず事実を確認するか誰かに相談する。
「確かめよう」電話の声より、本人に「身に覚えのない請求や根拠のハッキリしない請求は無視する」。
◎正規の業者が融資の前に保証金などを振り込ませることはありません。「お金を振り込んで」といわれたらすぐ相談を。
◎キャッシュカードの暗証番号は他人に教えない。電話番号や生年月日を暗証番号にしない。警察官や金融機関職員が暗証番号を尋ねることはありません。
※「すぐに振り込まない」「ひとりでも振り込まない」「必ず誰かに相談する」を合言葉に、注意してください。
◎撃退のためのポイント
【オレオレ詐欺】「電話番号が変わった」という電話は詐欺
【カード預かります】という電話は詐欺
【架空請求詐欺】身に覚えのない請求は無視してまず相談
【融資保証金詐欺】お金を借りるより先に保証金を払えば詐欺
【還付金等詐欺】「お金を返すからATMに行け」は詐欺

第11回 形原 「ひな祭りロード」

産業振興課 ☎66・1119

思い出「お雛様」がショールウィンドウを飾り、かわいい「稚児姫」が商店街を練り歩きます。

とき 2月29日(水)～4月1日(日)

ところ 形原商店街

内容

- ◆期間中
 - 雛人形展示(各店舗店頭)
 - 「開運女将大福」「開運」縁結び「ロープ」販売(栄軒)
 - (土・日曜日のみ)
 - 体験教室開催(一部店舗)
 - (要予約)
- ◆3月2日(金)～4日(日)
 - 「油菓子」の振る舞い(形原レディース各店舗)
- ◆3月4日(日)
 - 稚児姫道中 in 形原商店街
- ◆4月1日(日)
 - 女将さん茶屋 in 春日の杜茶会(形原神社事務所)

※呈茶券販売(お抹茶またはコーヒー)

当日券：500円
前売券：400円

問合せ先 形原レディースサークル小林(☎・FAX 57・244)

6 Eメール ussako@skn

2.aitai.ne.jp

ホームページ http://ww

w.s.k.aitai.ne.jp/~sinano

ya/lady/index.html



認知症になっても 安心して暮らせる地域 づくりフォーラム

長寿課 ☎66・1105

認知症を正しく理解し、認知症の人やその家族を支えるために何ができるかを考えてみませんか。

とき 2月7日(火)

午後1時30分～4時30分

ところ ライフポートとよし

し 中ホール

内容

- 講演「認知症の理解と地域づくり(仮題)」
- 国立長寿医療研究センター
- 内科総合診療部長
- 遠藤英俊

○実践報告 認知症サポーター

1、民生委員など

定員 200人

参加費 無料

申込・問合せ先 愛知県健康福祉部高齢福祉課

☎052・954・6310

高齢者活動発表会

長寿課 ☎66・1105

地域で健康づくりなどのために活動している高齢者を中心としたグループの活動発表会を開催します。

とき 2月22日(木)

午後1時～3時

ところ 市民会館 東ホール

発達障がいのある方の 保護者対象「おしゃべり会」

福祉課 ☎66・1106

子育てで生じる悩みなどを同じ立場の参加者とおしゃべりしてみませんか。

とき 2月26日(日)

午後1時～3時

ところ 勤労福祉会館

参加費 500円(資料代)

定員 10人

申し込み 2月25日(土)まで

に、発達障がい者地域自立支援の会グループアップ野崎(☎69・6783)へ。

福祉課 ☎66・1106

第29回

福祉まつり／ハート・イン・東三河(同時開催)

とき **3月4日(日)**

午前10時～午後3時

ところ **市民会館**

【福祉まつり】 チャリティーバザー、ふれあいカラオケ大会、福祉団体模擬店、地震体験車試乗、高齢者・障がい者作品展、小中学校ポスター・習字展、献血、健康相談

【ハート・イン・東三河】 式典、家田荘子講演会、交流コーナー、バザー、相談コーナー

募集します

問合せ先 社会福祉協議会

☎69・3911

★チャリティーバザーへの出品
日用雑貨など、家庭で不要な物をご提供ください。

(未使用・賞味期限内のもの)

○大塚公民館・東部市民センター・南部市民センター・塩津公民館・西部市民センター・西浦公民館

2月15日(水)～23日(木)

午前9時～午後4時(月曜日を除く)

○勤労福祉会館

2月24日(金)まで

午前9時～午後8時

★高齢者・障がい者見作品

書道、絵画、写真、手芸、工芸など自慢の作品を出展してください。

申し込み 2月20日(月)まで

★ふれあいカラオケ大会参加者

定員 40人(申し込み順)

申し込み 2月6日(月)以降に社会福祉協議会へ。



募集

蒲郡駅南公共駐車場 定期利用募集

都市計画課 ☎66・1141

募集台数 64台(募集台数を
超えた場合は抽選)

車両の制限 長さ5m・幅1.9
m以下の車両

対象 蒲郡駅から鉄道で通
勤・通学をする方

利用開始日 4月1日(日)午前
6時

利用期間 3カ月ごとに利用
の更新ができます。ただし、
最長は平成25年3月31日ま
です。

利用料金 1万8千円(3カ
月定期券)

定期券の発行 料金納入確認
後、蒲郡駅南公共駐車場料
金所で随時発行します。

申し込み 2月2日(木)~15日
(水)(当日消印有効)に申込
書(各申込先または市ホー
ムページにあります)に住
所・氏名・電話番号・勤務
通学先の名称および所在
地・車両ナンバーを記入の

上、定期券の写しを添えて
直接または郵送、ファクス、
Eメールで都市計画課(〒
443-8601 FAX 66・119
3 Eメール:saikaku@city.
samuraisi.jp)または駅
南公共駐車場料金所へ。
※締切後に抽選の有無を連絡
します。抽選は、2月26日
(日)午前10時に市役所北棟集
会室で行います。

蒲郡少年少女発明クラブ に参加しよう

文化スポーツ課 ☎66・1222

指導員が付き添って、もの
づくりの技能を高めます。

とき 原則月1回 土曜日
午前9時30分~11時30分

ところ 愛知工科大学、情報
ネットワークセンターほか

対象 4月に小学4年生に
進級する児童

※6年生まで継続して参加す
ることが原則です。

定員 10人程度

会費 年4千円(材料費、
傷害保険料を含む)

申し込み 3月2日(金)までに
文化スポーツ課(FAX 67・5
255 Eメール:buspo@
city.samuraisi.jp)へ。

★指導員を募集します
工作の得意な方、子どもを
教えてみたい方などご連絡
ください。

ボーイスカウト・ ガールスカウト募集

文化スポーツ課 ☎66・1222

対象・募集人員

◆ボーイスカウト
○スカウト 60人

・ピーバースカウト: 保育園
年中児~小学1年生の男子

・カブスカウト: 小学2~4
年生の男子

・ボーイスカウト: 小学5年
~中学2年生の男子

○リーダー 若干名

18歳以上の方
申し込み 2月1日(木)~3月
31日(土)に商工会議所内蒲郡
ライオンズクラブ(☎68・
1100)へ。

◆ガールスカウト
○リーダー

保育・幼稚園年長児: 数人

○ブラウニー
小学1~3年生: 数人

○ジュニア
小学4~6年生: 数人

○リーダー
18歳以上: 数人

女性防火クラブ員募集

消防本部予防課 ☎68・0937

女性防火クラブは、地域に
おける防火思想の普及高揚を
図ることを目的として活動す
る組織です。あなたも災害の
ないまちづくりに参加しませ
んか。

対象 市内在住の女性

募集人員 若干名

主な活動 火災予防啓発、研
修会(防災、救急法など)、
各種行事への参加(蒲郡ま
つり、防災訓練、年末特別
警戒、消防出初め式など)

申し込み 随時受け付けてい
ます。希望される方は消防
本部予防課へ。

申し込み 2月29日(水)までに
小田美恵子(☎57・289
4)へ。

親子クラブ会員募集

児童課 ☎66・1108

遊びやゲームなどを保護者
の方が手作りで計画・準備し
て親子で楽しむ会員制クラブ
の会員を募集します。

◆おおつか児童館(大塚中学
校区) ☎59・6971

第1・3水曜日

◆みや児童館(三谷中学校
区) ☎67・0077
第2・4木曜日

◆ちゅうぶ児童館(中部中学
校区) ☎68・0066
第2・4木曜日

◆しおつ児童館(塩津中学校
区) ☎68・8515
第1・3木曜日

◆かたはら児童館(形原中学
校区) ☎57・1422
第1・3木曜日

◆にしうら児童館(西浦中学
校区) ☎56・0450
第2・4木曜日

各館とも午前10時30分
※がまごおり児童館(蒲郡中
学校区)は4月以降に募集
します。

対象 市内在住の2・3歳
児(平成20年4月~22年3
月生まれ)とその親

※(一)内の校区にお住まい
の方優先。1親子1児童館
に限りです。

定員 各館16組

期間 5月1日~平成25年
3月末(夏・秋・冬・春休
み中はお休みです)

申し込み 2月14日(火)~3月
3日(土)に申込用紙(各児童
館にあります)を入会希望
児童館へ。

17

男女共同参画川柳募集

企画広報課 ☎66・1162

募集作品 男女が協力しあうことの大切さ、「女(男)だから…」ということを感じている疑問など、男女共同参画にまつわる川柳。

※個人の自作による未発表作品。1人何点でも応募可。

申し込み 2月10日(金)までに、ハガキ、ファクス、チラシ、Eメールに1作品と、住所・氏名(フリガナ)・年齢・性別・電話番号を記入の上、企画広報課男女共同参画川柳係(〒443-8601 FAX66・1190 Eメール kakaku@city.gan

agoribg.jp)へ。
入賞 最優秀賞1点、優秀賞2点に記念品贈呈。
その他 応募作品は返却しません。入賞作品は蒲郡市男女共同参画啓発事業に使用します。

職業訓練生(4月期生)募集

産業振興課 ☎66・1119

募集科 モノづくり総合科(メタルクラフトコース)、住宅デザイン科、木材工芸科

訓練期間 6カ月
応募資格 職業を転換しようとする方で、中学校卒業以上または同等以上の学力のある方。

定員 各科30人
募集締切 2月17日(金)

選考日 2月27日(月)

入校日 4月6日(金)

ところ 東三河高等技術専門学校

選考方法 面接および筆記試験(一部の訓練科のみ)
費用 無料

申し込み 入校願書(公共職業安定所にあります)を、東三河高等技術専門学校または公共職業安定所へ。
問合先 東三河高等技術専門学校(豊川市一宮町上新切 33-4 ☎93・2018)

「第12回 森の文化祭」実行委員・ボランティア募集

文化スポーツ課 ☎66・1222

とき 4月29日(祝)

ところ さがらの森

募集締切
○実行委員：2月28日(火)
○ボランティア：4月15日(日)

申込・問合先 森の文化祭実行委員事務局 ☎69・5380

特別支援教育指導補助員募集

学校教育課 ☎66・1165

特別な支援を必要とする児童生徒が円滑に学校生活を送ることができるよう、指導補助員を募集します。

受付 2月1日(水)～17日(金)

面接日 2月27日(月)

応募資格 教員免許状を有することが望ましいですが、有無は問いません。

募集人数 若干名
勤務時間 1日5時間
勤務日数 年間180日

応募方法 自筆の履歴書を学校教育課(新館6階)へ。

保険年金課 ☎66・1103

人間ドック検査費用の助成希望者を募集します

蒲郡市国民健康保険および後期高齢者医療では、人間ドック検査費用の助成を行います。特定健診または後期高齢者健診を兼ねていますので40歳以上の方へはその費用も併せて助成します。

受診日 4月～

受診場所 保健医療センター

定員 460人(国保：440人 後期：20人 各定員を超えた場合は抽選)

対象

- ①蒲郡市国民健康保険に加入の方
世帯主および国民健康保険の被保険者全員に市税などの滞納がない世帯の方
- ②後期高齢者医療に加入の方
本人に後期高齢者医療の保険料および市税などの滞納がない方

受診コース 基本コース(3万4千円)

※胃検査は原則バリウム検査となります。

個人負担金(予定)

・40歳以上の方…… 8,710円

・40歳未満の方…… 18,000円

※定員・個人負担金は変更になる場合があります。

申し込み 2月17日(金)までに印鑑、保険証を持参の上、保険年金課へ。申請書は、保険年金課、市ホームページにあります。また、申請書および申請に必要な項目を記入したハガキ、書面の郵送(〒443-8601)による申し込みもできます。

※電話、ファクス、Eメールでの申し込みは受け付けません。

申請に必要な項目 申請年月日・世帯主氏名(押印)・住所・電話番号・受診希望者の氏名(フリガナ)・性別・生年月日・年齢・世帯主との続柄・保険証の番号、個人情報確認事務の同意(私及び世帯員の市税等納付状況の確認事務を行うことに同意します。)

検査項目は、尿検査・肺機能検査・糖尿病検査・血液検査・眼科検査・心電図・胸部検査・腹部超音波検査などです。



第113期ボートレーサー募集

競艇事業部事業課 ☎67・6606

募集期間 2月1日(水)～29日

(水)

応募資格 昭和58年4月2日から平成10年4月1日までに生まれ、中学校を卒業している方で、選手養成訓練に支障のない方。ほかに、身長、体重、視力、弁色力などに条件がありません。詳しくは、ボートレーサーホームページ(<http://www.boatace.jp/>)をご覧ください。

問合せ 財団法人ボートレーサー競走会蒲郡支部 ☎68・2530

介護者のつどい交流 事業参加者募集

長寿課 ☎66・1105

悩みの多い在宅介護者同士で語り合い、日ごろの疲れを癒しませんか。

とき 3月21日(水)
午前9時30分～午後3時30分

ところ なばなの里
集合 市民会館臨時駐車場
(博物館西側)

対象 介護保険要支援認定者または要介護認定者を介護している方

定員 40人(申し込み順)
参加費 千500円(昼食、交通費を含む)

申込・問合せ先 3月9日(金)までに電話で社会福祉協議会 ☎69・3911へ。

寝具洗濯乾燥消毒 サービス希望者募集

長寿課 ☎66・1105

高齢者、障がい者の衛生管理を図るために行います。

とき 3月中

対象 市民税非課税世帯で次のいずれかに該当する方
○65歳以上の寝たきりの方またはひとり暮らしの方
○重度心身障害者(身体障害1・2級および療育手帳A判定)の方

内容 対象者が普段使用している、敷布団・掛布団・毛布(各1枚まで、合計3枚以内)の洗濯乾燥消毒をします。(ただし、木綿、羊毛、羽毛布団に限ります。)

費用 無料

申し込み 2月17日(金)までに対象者の印鑑を持参の上、長寿課へ。

児童クラブ入所児童募集

児童課 ☎66・1108

児童クラブは、保護者が労働などにより昼間家庭にいない児童を対象に、遊びや生活の場を提供し、健全な育成を図ります。

期間 4月2日(月)～平成25年3月30日(土) 月曜日～土曜日 授業終了後～午後6時30分

※土曜日、春休み、夏休み、学校代休日などは午前8時～午後6時30分

対象 授業終了後帰宅しても、保護者および同居の親族がいない小学1年～3年生までの児童

※定員に余裕のあるクラブについては4年生の受け入れも行います。

定員 各クラブ40人(定員を超えた場合は低学年の順または家庭内での困難性の高い順に決定)

負担額 4,000円(8月は7,000円)※市民税非課税世帯は免除(申請が必要)

申し込み

○新規の方 2月1日(水)から三谷東小・東部小・南部小・竹島小・北部小・中央小・形原小各児童クラブ室、および市内児童館または児童課でお渡しする加入申込書を記入の上、下記受付会場へ。

(子どもさん同伴で面接があります)

○継続の方 現在入所している児童クラブに継続入所を希望される方は、2月21日(火)までに加入申込書を同クラブへ。

※同敷地内に住んでいる65歳未満の祖父母、その他の親族については、保護に欠ける証明書が必要です。

(入所申込書と一緒にお渡します)

児童クラブ入所受付日程

受付日時	受付会場	児童クラブ名	対象小学校
2月22日(水)・23日(木) 午後4時～6時30分 ※受付日以降は2次選考の対象となります。	おおつか児童館 ☎59・6671	大塚児童クラブ	大塚小学校
	みや児童館 ☎67・0077	三谷児童クラブ	三谷小学校
		三谷東児童クラブ	三谷東小学校
		蒲郡東部児童クラブ	蒲郡東部小学校
	ちゅうぶ児童館 ☎68・0066	蒲郡南部児童クラブ	蒲郡南部小学校
		竹島児童クラブ	竹島小学校
		蒲郡北部児童クラブ	蒲郡北部小学校
しおつ児童館 ☎68・8515	蒲郡西部児童クラブ	蒲郡西部小学校	
	塩津児童クラブ	塩津小学校	
かたはら児童館 ☎57・1422	中央児童クラブ	中央小学校	
	形原児童クラブ	形原小学校	
にしうら児童館 ☎56・0450	形原北児童クラブ	形原北小学校	
	西浦児童クラブ	西浦小学校	

対象 県内在住の満20歳以上で研修会(4月下旬～5月上旬)に出席できる方

任期 依頼日から平成25年3月31日まで

謝礼 年額4千500円以内(予定)

主な仕事

- ①危険な商品、不当な表示、悪質商法、生活必需品の価格動向などの観察・通報
- ②調査およびアンケートの回答(年3回程度)
- ③生活必需品などの需給・価格調査
- ④消費者行政に関する意見・要望の提出
- ⑤地域への消費生活に関する情報の提供
- ⑥研修会への出席(年1回の予定)

申込・問合せ先 2月16日(木)

(消印有効)までに所定の応募用紙(産業振興課、各県民生活プラザ、県ホームページ)に必要事項を記入の上、東三河県民生活プラザ(☎0532

52・7337)へ。

パブリックコメントを募集します

～皆様のご意見をお寄せください～

●パブリックコメント制度とは

市民生活に広く影響を及ぼす市の基本的な計画や条例などを立案する場合に、あらかじめこれらの案の趣旨、内容などを公表して市民の皆さんから意見を伺い、寄せられた意見に対して市の考え方を公表するとともに、その寄せられた意見を考慮して最終案をつくっていく一連の手続きのことをいいます。

●意見の提出方法は

募集期間内に、郵便番号・住所・氏名・電話番号を明記の上、それぞれの提出先課へ。

書式は自由。ファクス、Eメールも可。ただし、電話による意見の提出はできません。

閲覧は、下記で指定されている場所のほか情報公開コーナー(市役所4階)、市のホームページでもできます。

第3次蒲郡市障害福祉計画(素案)

目的 障害者自立支援法第88条の規定に基づき、蒲郡市の実情を勘案して作成されなければならないとされているもので、蒲郡市の障害福祉サービスなどの提供体制の確保に関して定める計画

計画年数 平成24～26年度(3年間)

募集期間 1月25日(水)～2月24日(金) **閲覧場所** 福祉課、勤労福祉会館

提出・問合せ先 福祉課(☎66・1106 FAX66・3130) Email: fukushi@city.gamagori.lg.jp

第5期蒲郡市介護保険事業計画・高齢者福祉計画(素案)

目的 超高齢化社会を迎え、生きがい活動の支援、介護予防施策の推進、介護保険サービスの確保などの高齢者施策を効率的に推進するための計画

計画年数 平成24～26年度(3年間)

募集期間 1月25日(水)～2月24日(金) **閲覧場所** 長寿課、生きがいセンター

提出・問合せ先 長寿課(☎66・1176 FAX66・3130) Email: choju@city.gamagori.lg.jp

東三河ごみ焼却施設広域化計画

目的 「第2次愛知県ごみ焼却処理広域化計画(平成20～29年度)」を踏まえ、東三河ブロックの3市2町2村がごみ焼却処理の広域化を具体的に推進するための計画

計画年数 平成24～43年度(20年間)

募集期間 2月1日(水)～3月2日(金) **閲覧場所** 環境課、清掃課

提出・問合せ先 環境課(☎66・1121 FAX66・1188) Email: kankyo@city.gamagori.lg.jp

蒲郡市耐震改修促進計画

目的 平成20年2月に策定した「蒲郡市耐震改修促進計画」の中間年度の見直しを行い、新たにその間の社会情勢の変化、国、県の上位計画を見据え、大規模地震災害に備え、建築物の耐震化を計画的に推進します。

募集期間 2月6日(月)～3月8日(木) **閲覧場所** 建築住宅課

提出・問合せ先 建築住宅課(☎66・1132 FAX66・1198) Email: kenchiku@city.gamagori.lg.jp



その他の情報

子ども手当を振り込みます

児童課 ☎66・1108

子ども手当の2月期支払分(10月分～1月分)を2月10日(金)以降に受給者指定の金融機関に振り込みます。確認してお受け取りください。

★子ども手当の申請はお済みですか

10月分からの子ども手当を受け取るためには、これまで受け取っていた方も含め、全ての方について申請が必要です。手続きをしていない方は2月10日(金)の振り込みがされません。確認の上、至急、申請をしてください。
※4月1日以降申請の場合、申請の翌月分からの支給になりますので、ご注意ください。



手当を振り込みます

福祉課 ☎66・1106

特別障害者手当・障害児福祉手当・経過的福祉手当の11月～1月分を2月10日(金)以降に、受給者指定の金融機関に振り込みます。確認してお受け取りください。

養育里親になりませんか

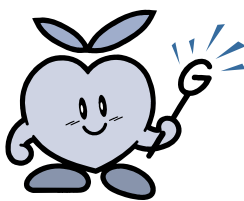
児童課 ☎66・1108

養育里親とは、親の病気や離婚、虐待などさまざまな事情により家庭で生活できなくなった子どもたちを、暖かい愛情と家庭的な雰囲気の中で養育していただく方です。

また、養子縁組を希望される方も受け付けています。里親について興味関心のある方は問い合わせください。

問合せ 愛知県東三河児童・障害者相談センター

☎05332・546465



身体障がい者の結婚に祝金を支給します

福祉課 ☎66・1106

対象 市内在住の身体障がい者の方で、今までに請求されていない方
祝い金 1人5千円
申請 婚姻届提出後1年以内、身体障害者手帳、印鑑、本人名義の振込口座を
持参の上、福祉課へ。

法務大臣表彰

福祉課 ☎66・1106

保護司の倉橋勝良さん(神ノ郷町)、今泉泰伸さん(三谷北通)、鈴木隆司さん(平田町)が法務大臣表彰を受賞されました。

倉橋さんは昭和63年、今泉さんと鈴木さんは平成3年から20年余りの長きにわたり、刑務所や少年院から出て「保護観察」を受ける人の生活指導や相談に応じるなど、さまざまな支援をされています。また、それぞれの地域で犯罪者や非行少年などの更生援助と犯罪予防を手がけ、治安回復と青少年の健全育成に多大な貢献をされました。

有害鳥獣の駆除にご協力を

産業振興課 ☎66・1126

有害鳥獣(カラス、ヒヨドリ)による農作物への被害防止のため銃具による駆除を行います。ご協力をお願いいたします。被害を受けている農家の方は、産業振興課または農協各支店に「有害鳥獣駆除要望書」を提出してください。
とき 3月4日～18日
毎週日曜日 日の出～日没
ところ 市内一円(住宅地は除く)

文部科学大臣表彰を受章されました

金沢ヒューマン文庫を愛し守る会

市立図書館を拠点に、子どもたちの読書活動を推進する取り組みをすすめている「金沢ヒューマン文庫を愛し守る会」が、今年度の子ども読書活動実践団体として文部科学大臣表彰を受賞されました。

市内小中学校での日ごとの読み聞かせや朗読指導などの活動が優れた効果を上げていると認められ、このたび表彰という栄誉を受けられました。



3人乗り自転車を貸し出します

児童課 ☎ 66・1108

幼児が2人以上いる子育て家庭の支援のために、3人乗り自転車の貸し出しを行います。平成24年度の詳細は次のとおりです。

★貸し出し自転車 26インチ電動アシスト付自転車 50台(申し込み多数の場合は抽選)

※幼児2人が搭乗可能なチャイルドシートが設置してあります。

〈メーカーの定める安全基準〉

自転車	3人乗り時適正身長 155cm～
フロントシート	1歳から4歳未満 (体重15kgまでが目安)
リアシート	1歳から6歳未満 (体重20kgまでが目安)



対象 次のすべての要件を

満たしている方
①市内に住所がある16歳以上の方

②1歳以上6歳未満の幼児が2人以上いる方

③自転車の適正な保管場所があり、その管理ができる方

貸出期間 原則1年間(自転車の引き渡しの日から平成25年3月31日まで)

※幼児の1人が満6歳となった場合は、その誕生日の前日までとなります。

貸出費用 無料

※貸出期間中の自転車のパンクやシートなどの破損した費用は自己負担となります。

※幼児用ヘルメットの貸し出しは行いません。利用の際は必ず2つご用意ください。

その他 市内自転車店での貸し出しとなりますが、申し込み状況により貸し出し店舗のご希望に添えないこともあります。

申し込み 2月1日(水)～29日(水)(消印有効)に申込書(児童課、児童館、保育園にあります)を直接または郵送で児童課(新館2階)へ。

地域の伝統ある祭礼の紹介 東松原常会

八百富神社(竹島)祭礼

「神楽と獅子舞の復活」

竹島に建てられている八百富神社では、昭和初期のころから八百富神社独特の「ホッチョセ節」という踊りと神楽、獅子舞を奉納していましたが、戦争のため神楽と獅子が消失してしまい、先日まで「ホッチョセ節」だけを奉納していました。

★神楽と獅子舞を新しく

このたび、(財)自治総合センターによる「宝くじ助成一般コミュニティ助成事業」により神楽と獅子などを更新し、神楽と獅子舞が復活しました。

この更新により、地域の伝統ある祭礼を通じた地域の発展が期待されることでしょう。



博物館 ☎ 68・1881

愛知県産業別最低賃金改正

産業振興課 ☎66・1119

愛知県内の特定の産業に適用される7業種の特定(産業別)最低賃金が12月16日から改正になりました。

最低賃金名	時間額	発効日
愛知県最低賃金	750円	平成23年10月7日
産業別最低賃金	鉄鋼業	平成23年12月16日
	はん用機器製造業	
	電気機器製造業	
	輸送用機器製造業	
	精密機器製造業	
	各種商品小売業	
	自動車(新車)小売業	平成19年12月16日
自動車部分品・附属品小売業		

問合せ先 豊橋労働基準監督署
☎0532・541192

蒲郡市森林整備計画のご案内

産業振興課 ☎66・1126

森林法の改正に伴い、蒲郡市の森林整備計画の見直しを行います。

◆計画案の説明会

新しい森林計画制度による蒲郡市の森林整備計画案の概要を説明します。

と き 2月10日(金)

①午後2時～4時

市役所304会議室

②午後6時～8時

市役所北棟集会室

◆森林整備計画の縦覧

「蒲郡市森林整備計画」の変更案を縦覧します。案について意見のある方は、縦覧期間満了の日までに市長に意見書を提出することができま

す。

縦覧期間 2月15日(水)～3月

14日(水)

縦覧場所 産業振興課(新館

2階)



国有財産売却のお知らせ

財務課 ☎66・1158

蒲郡地方合同庁舎施設として使用されていた国有財産を売却します。

所在地 宮成町3番60

現況 宅地 千260平方メートル(建物付)

※建物内覧 2月3日(金)

午後1時～3時

売却方法 一般競争入札

申込・問合せ 2月9日(木)～

15日(水)に東海財務局管財部

第四統括部門(☎052・951

710)へ。

ホームページ <http://tokai.mof.go.jp/>

軽自動車などの廃車、名義・住所変更手続きはお早めに

税務収納課 ☎66・1115

軽自動車税は、毎年4月1日現在で課税台帳に登録されている所有者に課税されます。廃車、譲渡、盗難などにより実際に所有していないにもかかわらず、届出をしないといつまでも税金がかかります。

軽自動車税は月割計算をしません。4月1日を過ぎてから届出をしても払い戻しはなく、毎年5月に1年分の税金を払わなければなりません。

次に該当する方は早めに手続きをしてください。

①現在使用していない原動機付自転車、軽自動車などを所有している方で、廃車手続きをしていない方

②転入・転出をして、車の住所変更をしていない方

③友人、知人に車を譲渡して、名義変更をしていない方

※3月は窓口が混雑しますので、なるべく3月中旬までに届出をしてください。

●普通自動車の登録検査および廃車、名義・住所変更のお問い合わせは、豊橋自動車検査登録事務所へ。

車種	原動機付自転車(125ccまで) 小型特殊自動車	軽自動車		二輪の小型自動車 (250ccを超えるバイク)
		軽二輪(126cc～250cc)	四輪	
届出先	市役所税務収納課 税政担当	愛知県軽自動車協会 (豊橋分室) ☎0532・34・4601	愛知県軽自動車検査協会 (豊橋支所) ☎0532・34・3311	愛知陸運支局 豊橋自動車検査登録事務所 ☎050・5540・2049 ※自動音声
届出に必要なもの	〈廃車〉 ・ナンバープレート ・印鑑 〈名義変更〉 ・印鑑(新・旧所有者両方) ・標識交付書	〈廃車〉 ・ナンバープレート ・印鑑 ・自動車検査証(軽二輪126～250ccは軽自動車届出済証) 〈名義変更・住所変更〉 ・新所有者の住民票の写し ・自賠責保険証 ・印鑑(新・旧所有者両方) ・自動車検査証(軽二輪126～250ccは軽自動車届出済証) ※手続きは、自家用自動車組合(蒲郡警察署の北 ☎69・5105)で代行します。 (別途代行手数料が必要です。)		

【登録】☎050・5540
2049(自動音声)
【検査】☎0532・3288
20

情報ネットワークセンター
生命の海科学館改修工事

情報ネットワークセンター
☎66・1717

改修工事のため、次の期間
一部(1階パソコン利用コー
ナー・3階科学館)は利用で
きません。

なお、メディアホール・情
報研修室は、通常通り利用で
きますのでご利用ください。
ご迷惑をおかけしますが、
ご協力よろしく願います。
工事期間 2月6日(月)～3月
16日(金)

ユトリーナ情報

清掃課 ☎57・4100

☆1階スペース利用者募集

利用目的 サークル、バザー、
教室開催、会議 など

☆展示室利用者募集

使用期間 1カ月

問合先 ユトリーナ蒲郡

☎57・0123



新しい副市長が就任しました

12月12日の市議会定例会
で、空席となっていた副市長に
鈴木良一すずきりょういち氏が選任され、1月1
日付けで就任しました。



鈴木良一副市長

<プロフィール>

◆生年月日

昭和27年7月8日

◆略歴

愛知大学法経学部経済学科卒業(昭和50年)
蒲郡市職員採用(昭和50年4月)
情報ネットワークセンター長
(平成14年4月～)
市民福祉部次長兼保険年金課長
(平成18年4月～)
市民福祉部長
(平成22年4月～23年12月)

親子料理教室参加者募集

企画広報課 ☎66・1162

♪楽しく作って

おいしく食べる♪
元氣いっぱいのみかわっこ
を育てる事業

料理の基本を学び、親子で
楽しく手作りピザを作ります。

とき 2月25日(出)

午前10時～午後1時
(受付：午前9時40分)

ところ 東部市民センター調
理室

内容 調理実習とミニ講座

対象 4月に市内小学校入
学予定の子どもとその家族

定員 16組(定員を超えた
場合は抽選)

参加費 1人50円(材料費)

持ち物 エプロン、三角巾、
手拭きタオル

申込・問合先 2月10日(金)

までにファクスまたはE
メールで、参加者全員の住
所・氏名(フリガナ)・年
齢・性別・電話番号を明記
の上、NPO法人食育サポ
ートセンター クックラボ
☎080・1550・6271
FAX 67・3656 Eメール
cooklab@livedoor.com

ラグーナ情報

★トリコ&ワンピース アドベンチャー in
ラグナシア 好評開催中!

○オリジナル3D映画「ONE PIECE 3D
激走!トラップコースター」

○新世界編巨大チョッパーバルーン(3m)

○トリコ ガツガツアドベンチャー など

とき 2月27日(月)まで

ところ ラグナシア

★トリックアートの世界

見る角度により絵の印象が変化したり、自分
自身が絵に描かれた主人公になったり、ここでしか
体験できない不思議体験ゾーン。

とき 5月6日(日)まで

ところ ラグナシア

★「ノルディックウォーキング」ポールレンタル

経験者を対象にポールのレンタル(500円)を
行っています。ポールを購入するのはもう少し先
かな…という方はぜひご利用ください。(要予約)



★ラグーナの湯 季節の湯

毎月、1日～5日まで月ごとにさまざまな「季節の湯」
を用意し、自然素材を用いた季節感あふれる特別湯を
お楽しみいただけます。2月は「ゆず湯」です。

【2月の休園日】

☆ラグナシア：火曜日から金曜日

☆テルムマラン ラグーナ：2月1日(水)および毎週木
曜日(アクアトニックプールは短縮営業)

☆ラグナ マリーナ：毎週木曜日

問合先 インフォメーションセンター ☎58・2700
www.laguna-gamagori.co.jp

環境にやさしい交通行動にご協力を！

市民まるごと赤い電車応援団は、地球環境にやさしく、安全で健康的なエコモビリティライフを呼びかけています。エコモビリティライフとは、環境(エコロジー)の「エコ」、移動の「モビリティ」、生活の「ライフ」をつなげた言葉で、自家用車と電車、バス、自転車、徒歩などをかきこく使い分けて、環境に優しい交通手段を利用するライフスタイルです。

今後開催予定の主な行事・イベントなどです。マイカーを控え、公共交通機関を利用して参加しましょう。

◆第31回蒲郡市農林水産まつり&食育フェスタ

とき 2月4日(土)・5日(日) ところ 市民会館

◆第28回三河湾健康マラソン大会

とき 2月12日(日) ところ 市民会館周辺

◆形原ひなまつりロード

とき 2月29日(水)～4月1日(日)

ところ 形原商店街一円

◆第29回福祉まつり&ハート・イン・東三河

とき 3月4日(日) ところ 市民会館

◆男女いきいきフォーラム2012

とき 3月11日(日) ところ 市民会館

◆ポーランド音楽祭～ポーランド・蒲郡 交流記念コンサート～

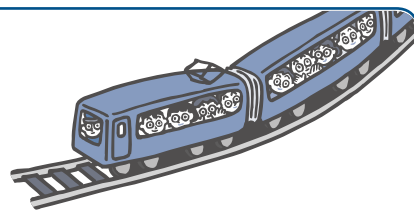
とき 3月25日(日) ところ 市民会館

◆第35回福寿稲荷ごりやく市

とき 3月25日(日) ところ 蒲郡商店街中央通り



電車で行こう！



国指定重要無形民俗文化財「鳥羽の火祭り」

燃え上がる炎に飛び込む勇敢な男たち。天下の奇祭「鳥羽の火祭り」が開催されます。

とき 2月12日(日)

みそぎ/午後3時ごろ 火祭り/午後7時30分ごろ

ところ 鳥羽神明社

※名鉄「三河鳥羽駅」下車徒歩約10分

その他 三河鳥羽駅では、ウォーキングと物産店も開催されます。

●はず夢ウォーク(鳥羽の火祭りの里コース)

受付:午前10時～11時30分

●とば市(物産店) 午前11時～午後4時

問合せ 西尾市観光協会(西尾市商工観光課内)

☎0563♦56♦2111



名鉄西尾蒲郡線利用促進「温泉宿泊割引」について

名鉄西尾蒲郡線を利用し、平日に形原・西浦地区の温泉旅館に宿泊された方に対し、宿泊料金の割引を行っています。

期間 3月30日(金)まで ※先着1,000人

内容 平日宿泊者(月～金曜日)のうち、名鉄利用者1人に対して宿泊料金を1,000円割引

※形原温泉…形原駅または鹿島駅で旅館の送迎バス乗車の際に割引チケット配付

※西浦温泉…西浦駅で観光協会の送迎バス乗車の際に割引チケット配付

問合せ 蒲郡市観光協会 ☎68♦2526



まちがいさがし クイズ



上下の絵を見くらべて、まちがいを8カ所見つけてください。

とうふねこ座：市川雅子 画

応募方法

ハガキまたはファクスに、①答え(右の絵に○をつける)と②住所・③氏名(ふりがな)・④年齢・⑤電話番号・⑥広報紙の感想・ご意見を書いて応募してください。なお、当選者のお名前を広報がまごおり4月号に掲載しますので、ご了承ください。

送り先

〒443-8601 旭町17番1号
企画広報課「クイズ」係
FAX66♦1190

応募締切

2月17日(金)

プレゼント

全問正解された方のうち、抽選で10人の方にクオカードもしくはラグーナの湯無料利用券をプレゼントします。なお、賞品は4月初旬に郵送します。



「とがみやま」(三谷町)

むかし、とがみやまという名前がなかったころ、この山に仲の悪い鹿と兎が住んでいました。鹿が「こははくたちの鹿の山だ」と言うとう、兎が「なに言うんだ。こは兎の山たわ」と言っついつもけんかをしていました。

ある日、朝廷の高官がこの近くを通った時、十頭の鹿が山を駆け上がっていくのを見て、「この山の名前は十鹿見山(とがみやま)にしよう」と言つと、鹿は得意になつていばりました。兎はくやしうて月夜の晩に仲間の兎を集めてよい知恵が出てくる踊りを始めました。

しばらくしたある夜、一人の修行者が西の頂で修行をしていると沓えさえと月ができて踊り始めました。驚いた修行僧はこの山は、兎頭山(とがみやま)じゃーと叫びました。兎は大得意で鹿にいばつて話しました。

年も押し寄せまった大晦日の夕暮れ、2匹はとがみやまの中道をけんかしながら登つていると、冷たい雪が降ってきました。2匹は近くにあった縄文の岩屋の下に入って、仕方なく寄り添って寝ました。明け方、鹿と兎は不思議な声で目が覚めました。急いで西の頂の大きい岩くらに着くと、元日の御来光が幽玄なとがみやまを神々しく包み始めたのです。2匹は名前のことで言い争っていたことがつまらなくなりました。鹿と兎は仲良く初日を持ちました。その時、また不思議な声が聞こえました。声はとがみやまの東の山裾から聞こえてきたようでした。「塚の金のチャボの声だ」と思わず一緒に叫んでしまつてから、鹿と兎はおかしくなつて笑いました。

今では砥神山と書きます。砥神山は姿の美しいことから、三河富士と呼ばれていいます。山頂に西の頂と、東の頂が仲良く並んでいます。ここで元日に御来光を拝む時、金のチャボの声を聞くと、幸せがくるとか、金持ちになると言われているそうです。金のチャボは古墳の所在を表現していると言われています。



◆12月号の答え

12月号クイズまちがいさがし(十王堂と観音様)の当選者
応募総数71通
正解者 68人
当選者 敬称略・50音順
水竹町 小池佳穂
金平町 酒井晶平
大塚町 杉浦進
中央本町 鈴木美恵子
形原町 藤原利治
竹谷町 松井奈緒美
宝町 松永諒子
港町 松山芳子
西浦町 森幸子
三谷北通 山川貴子
おめでとございます。賞品は2月初旬に発送します。



◀ 戴帽式 (11月25日)

ソフィア看護専門学校で看護を志すにふさわしいと認められた者にナースキャップを与える儀式・戴帽式が行われました。



▶ 光り輝く蒲郡駅周辺エリア
「魅力、輝く、街づくり」をテーマに、2月末まで幻想的なイルミネーションが施されています。

まちの話題や出来事を写真で紹介
ふれあい宅配便



▲ 徳川家康お手植えのミカンを収穫 (12月8日)
市役所東の旭公園で、中部保育園の園児26人が市長とともにミカンを収穫しました。



▲ 手作りのさつまいものマフィン (11月29日)

園児のおやつを地域の方々やその保護者らが調理する「おやつサポート事業」。この日、モデル園の一つである形原北保育園で実施されました。



▶ 成人式 (1月8日)

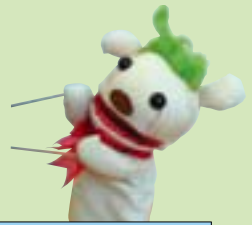
新成人860人が大人の仲間入りを果たしました。

ケーブルテレビ番組表
2月号

蒲郡市・幸田町の情報満載!!

スマイルチャンネル

地上デジタル 12ch
デジアナ 6ch



三河湾ネットワーク株式会社 お問い合わせ ☎ 0120-794934 (受付時間 AM9:00 ~ PM6:00)

デジアナ 6ch でご視聴の方は蒲郡ポートレース開催時のみ蒲郡ポートレースの放送となります。
は三河湾ネットワーク制作の番組です。 ●が付いている番組は土曜日が初回放送です。


	1日(水)~3日(金)	4日(土)~10日(金)	11日(土)~17日(金)	18日(土)~24日(金)	25日(土)~29日(水)
5	00 文字放送 ※デジアナはショップch	00 文字放送 ※デジアナはショップch	00 文字放送 ※デジアナはショップch	00 文字放送 ※デジアナはショップch	00 文字放送 ※デジアナはショップch
6-8	00 文字放送 55 ピカットくんの番組ガイド	00 文字放送 55 ピカットくんの番組ガイド●	00 文字放送 55 ピカットくんの番組ガイド●	00 文字放送 55 ピカットくんの番組ガイド●	00 文字放送 55 ピカットくんの番組ガイド●
9	00 テレビ回覧板WEEKLY 15 ビュービル〜こどものかたち〜 30 検索・ステキ企業 45 ふるさと名木	00 テレビ回覧板WEEKLY● 15 店ばな工房● 30 検索・ステキ企業 45 ふるさと名木	00 テレビ回覧板WEEKLY● 15 この人に密着● 30 マイ Home Town●	00 テレビ回覧板WEEKLY● 15 蒲GOリサーチ● 30 マイ Home Town	00 テレビ回覧板WEEKLY● 15 ビュービル〜こどものかたち〜● 30 検索・ステキ企業● 45 ふるさと名木
10	00 見ドコロガイド 15 大好きグルメ街道 30 私の探れたて日本一	00 見ドコロガイド 15 もっと! 水の惑星紀行 30 食遊彩タ	00 見ドコロガイド 15 ぐるぐるぐるめらんど 30 ふるさとの宝	00 見ドコロガイド 15 まるごと! いっぴん館! 30 グランバスSTADIUM	00 見ドコロガイド 15 大好きグルメ街道 30 私の探れたて日本一
11	00 鉄ぶら 30 検索・ステキ企業 45 ふるさと名木	00 鉄ぶら 30 検索・ステキ企業 45 ふるさと名木	00 鉄ぶら 30 マイ Home Town	00 鉄ぶら 30 マイ Home Town	00 鉄ぶら 30 検索・ステキ企業 45 ふるさと名木
12	00 テレビ回覧板WEEKLY 15 ピカットくんの番組ガイド 30 ビュービル〜こどものかたち〜 45 わしらの幸田23	00 テレビ回覧板WEEKLY 15 ピカットくんの番組ガイド 30 店ばな工房 45 ビュービル〜こどものかたち〜	00 テレビ回覧板WEEKLY 15 ピカットくんの番組ガイド 30 この人に密着 45 店ばな工房	00 テレビ回覧板WEEKLY 15 ピカットくんの番組ガイド 30 蒲GOリサーチ 45 この人に密着	00 テレビ回覧板WEEKLY 15 ピカットくんの番組ガイド 30 ビュービル〜こどものかたち〜 45 蒲GOリサーチ
13	00 文字放送 ※(土日)13:00~14:00 テレビ回覧板総集編	00 文字放送 ※(土日)13:00~14:00 テレビ回覧板総集編	00 文字放送 ※(土日)13:00~14:00 テレビ回覧板総集編	00 文字放送 ※(土日)13:00~14:00 テレビ回覧板総集編	00 文字放送 ※(土日)13:00~14:00 テレビ回覧板総集編
14	00 文字放送	00 文字放送	00 文字放送	00 文字放送	00 文字放送
15	00 テレビ回覧板WEEKLY 15 大好きグルメ街道 30 鉄ぶら	00 テレビ回覧板WEEKLY 15 もっと! 水の惑星紀行 30 鉄ぶら	00 テレビ回覧板WEEKLY 15 ぐるぐるぐるめらんど 30 鉄ぶら	00 テレビ回覧板WEEKLY 15 まるごと! いっぴん館! 30 鉄ぶら	00 テレビ回覧板WEEKLY 15 大好きグルメ街道 30 鉄ぶら
16	00 燃えドラ! スタジアム	00 燃えドラ! スタジアム	00 燃えドラ! スタジアム	00 燃えドラ! スタジアム	00 燃えドラ! スタジアム
17	00 テレビ回覧板WEEKLY 15 ビュービル〜こどものかたち〜 30 わしらの幸田23 45 見ドコロガイド	00 テレビ回覧板WEEKLY 15 店ばな工房 30 ビュービル〜こどものかたち〜 45 見ドコロガイド	00 テレビ回覧板WEEKLY 15 この人に密着 30 店ばな工房 45 見ドコロガイド	00 テレビ回覧板WEEKLY 15 蒲GOリサーチ 30 この人に密着 45 見ドコロガイド	00 テレビ回覧板WEEKLY 15 ビュービル〜こどものかたち〜 30 蒲GOリサーチ 45 見ドコロガイド
18	00 文字放送	00 文字放送	00 文字放送	00 文字放送	00 文字放送
19	00 テレビ回覧板WEEKLY 15 検索・ステキ企業 30 ふるさと名木 45 インフォ	00 テレビ回覧板WEEKLY 15 検索・ステキ企業 30 ふるさと名木 45 インフォ	00 テレビ回覧板WEEKLY 15 マイ Home Town 45 インフォメーション	00 テレビ回覧板WEEKLY 15 マイ Home Town 45 インフォメーション	00 テレビ回覧板WEEKLY 15 検索・ステキ企業 30 ふるさと名木 45 インフォ
20	00 文字放送	00 文字放送	00 文字放送	00 文字放送	00 文字放送
21	00 燃えドラ! スタジアム 55 ピカットくんの番組ガイド	00 燃えドラ! スタジアム 55 ピカットくんの番組ガイド	00 燃えドラ! スタジアム 55 ピカットくんの番組ガイド	00 燃えドラ! スタジアム 55 ピカットくんの番組ガイド	00 燃えドラ! スタジアム 55 ピカットくんの番組ガイド
22	00 テレビ回覧板WEEKLY 15 わしらの幸田23 30 ビュービル〜こどものかたち〜 45 インフォメーション	00 テレビ回覧板WEEKLY 15 ビュービル〜こどものかたち〜 30 店ばな工房 45 インフォメーション	00 テレビ回覧板WEEKLY 15 店ばな工房 30 この人に密着 45 インフォメーション	00 テレビ回覧板WEEKLY 15 この人に密着 30 蒲GOリサーチ 45 インフォメーション	00 テレビ回覧板WEEKLY 15 蒲GOリサーチ 30 ビュービル〜こどものかたち〜 45 インフォメーション
23	00 私の探れたて日本一 30 検索・ステキ企業 45 ふるさと名木 ※(土日)23:00~24:00 ファッションチャンネル	00 食遊彩タ 30 鉄ぶら ※(土日)23:00~24:00 ファッションチャンネル	00 ふるさとの宝 30 マイ Home Town ※(土日)23:00~24:00 ファッションチャンネル	00 グランバスSTADIUM 30 鉄ぶら ※(土日)23:00~24:00 ファッションチャンネル	00 私の探れたて日本一 30 検索・ステキ企業 45 ふるさと名木 ※(土日)23:00~24:00 ファッションチャンネル
24-29	00 QVC(テレビショッピング) ※デジアナはショップch	00 QVC(テレビショッピング) ※デジアナはショップch	00 QVC(テレビショッピング) ※デジアナはショップch	00 QVC(テレビショッピング) ※デジアナはショップch	00 QVC(テレビショッピング) ※デジアナはショップch

財源確保のため有料広告を掲載しています。
広告については市が推奨するものではありません。
内容については直接広告主へお問い合わせください。

今月のピックアップ番組 『蒲GOリサーチ』 (15分)

蒲郡のことをもっと知りたい人必見! 蒲郡市の人気スポットや取り組みをレポートします。蒲郡の偉人や蒲郡をもっと良い街にしたいと活動する市民活動家も登場します。お楽しみに!

初回放送 2月18日(土) 午前9時15分~
放送期間 2月18日(土)~3月2日(金)
~2月の内容~ 【名鉄西尾蒲郡線】
...蒲郡を走る真っ赤な電車「名鉄西尾蒲郡線」。皆さんはこの電車を応援する市民まるごと赤い電車応援団の存在を御存知ですか?今回は赤い電車の利用促進に奮闘する皆さんをリサーチします。




今月のスマイルチャンネル


『ビュービル〜こどものかたち』(15分)
2月25日(土)~3月9日(金)
保育園から小学校、中学校までエリア内の元気な子どもたちをピカット君が紹介するよ。

『マイHome Town』(30分)
2月11日(土)~2月24日(金)
私の街を再発見! 私の町が大好きになる総合情報番組。お出かけスポットに郷土の民話など蒲郡市と幸田町がギュギュと詰まった30分間です。
放送時間 9:30~、11:30~、19:15~他




生活をより豊かに便利に!
三河湾ネットワークデータ放送サービス 

リモコンの【d】ボタンで地域に密着した情報をいつでも見ること・知ることができます。詳しくは三河湾ネットワークのHPをご覧ください。



「地デジ対策」はケーブルテレビにおまかせ。アナログテレビのままでもOK!
(2015年3月末までを予定) ※詳しい内容はお問い合わせ下さい。
ケーブルテレビなら2011年7月24日地上アナログ放送終了後も、アナログテレビがそのまま使えます。

ご加入希望の方はお気軽にお問い合わせ下さい。身近な情報もお待ちしています。

三河湾ネットワーク株式会社
〒443-0034 蒲郡市港町18-23 蒲郡商工会議所会館内 2階 TEL(0533)69-7767 HP <http://www.sky1.co.jp>

蒲郡ポートレース中継(14:45~) ★蒲郡ポートレース中継はデジアナ6ch、地上デジタル12chでご視聴いただけます。

1/28・29・30・31・2/1	中日スポーツ賞第32回龍神杯争奪戦
2/7・8・9・10・11・12・13	サンクス東海杯争奪第10回三河湾グランプリ
2/17・18・19・20・21・22	日本モーターボート選手会会長杯争奪戦
2/29・3/1・2・3・4	日刊スポーツ杯争奪第41回蒲郡大賞展

※番組内容は変更することがございます。詳しくはHPをご覧ください。