

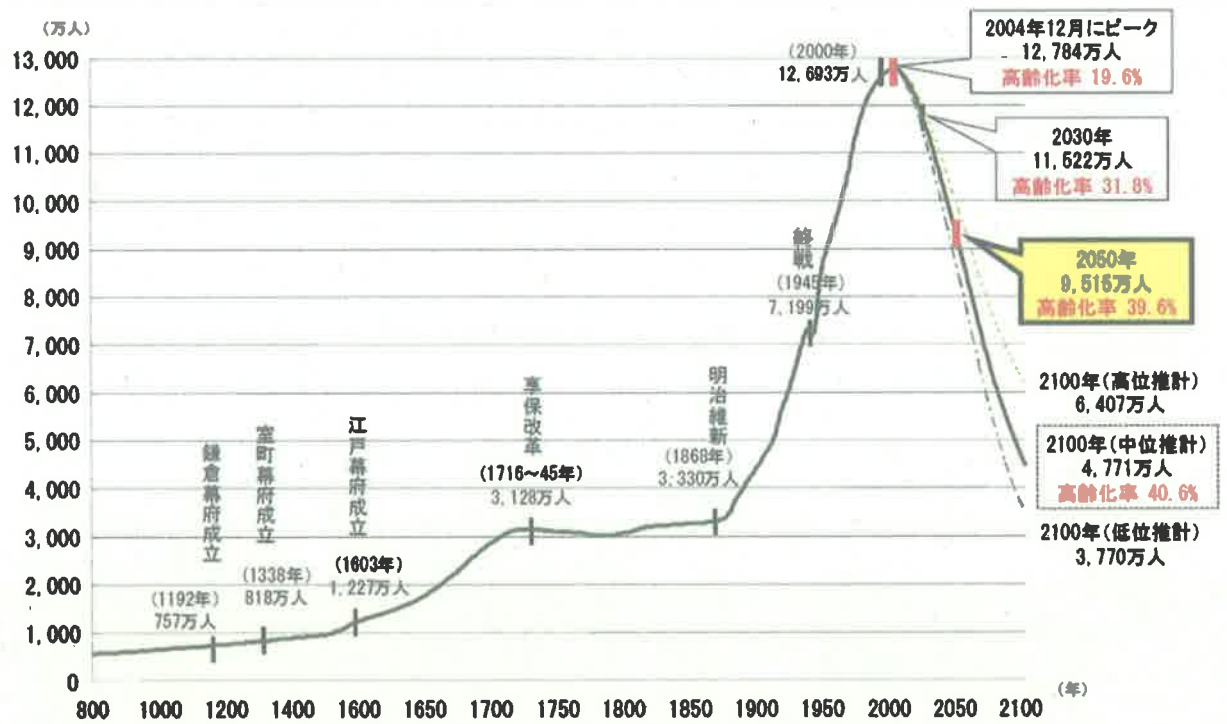
塩津地区 まちづくりと公共施設の将来を  
考えるワークショップ 資料集

## 目 次

<b>1 施設配置</b>	
○ 塩津地区公共施設配置図	p.1
<b>2 人口</b>	
○ 日本の人口推移	p.2
○ 蒲郡市地区別・世代別人口	p.3
○ 蒲郡市世代別人口推計	p.4
○ 蒲郡市地区別人口推計	p.5
○ 塩津地区世代別人口推計	p.6
<b>3 蒲郡市の公共施設の現状</b>	
○ 施設用途別保有状況	p.7
○ 公共施設保有面積県内他市との比較	p.8
○ 地区別1人あたり地区利用型施設床面積	p.9
<b>4 学校</b>	
○ 小中学校児童・生徒数推移	p.10
○ 日本語教育が必要な児童生徒数	p.11
○ 外国人サポート体制について	p.12
○ 市内小中学校部活動一覧	p.13
○ 学校開放登録団体	p.14-15
○ 通学区域図	p.16
○ ポートフォリオ分析結果	p.17-18
<b>5 保育園</b>	
○ 保育園別園児数推移	p.19
○ ポートフォリオ分析結果	p.20
<b>6 児童館</b>	
○ 児童館利用者数	p.21
○ ポートフォリオ分析結果	p.22
<b>7 公民館</b>	
○ 公民館利用状況	p.23
○ ポートフォリオ分析結果	p.24
<b>8 その他</b>	
○ 地区利用型施設の平均築年数と平均老朽化度	p.25
○ 塩津地区集会場一覧	p.26
○ 施設見取図	
・ 塩津小学校	p.27-28
・ 塩津中学校	p.29-30
・ 塩津保育園	p.31
・ 塩津北保育園	p.32
・ 鹿島こども園	p.33
・ しおつ児童館	p.34
・ 塩津公民館	p.35



## 日本の人口推移



出典：「国土の長期展望」中間とりまとめ概要（国土交通省・国土審議会政策部会長期展望委員会）



蒲郡市 地区別・世代別 人口

平成27年国勢調査 小地域集計（総務省統計局）をもとに算出

1) 日本人・外国人の別「不詳」を含む。

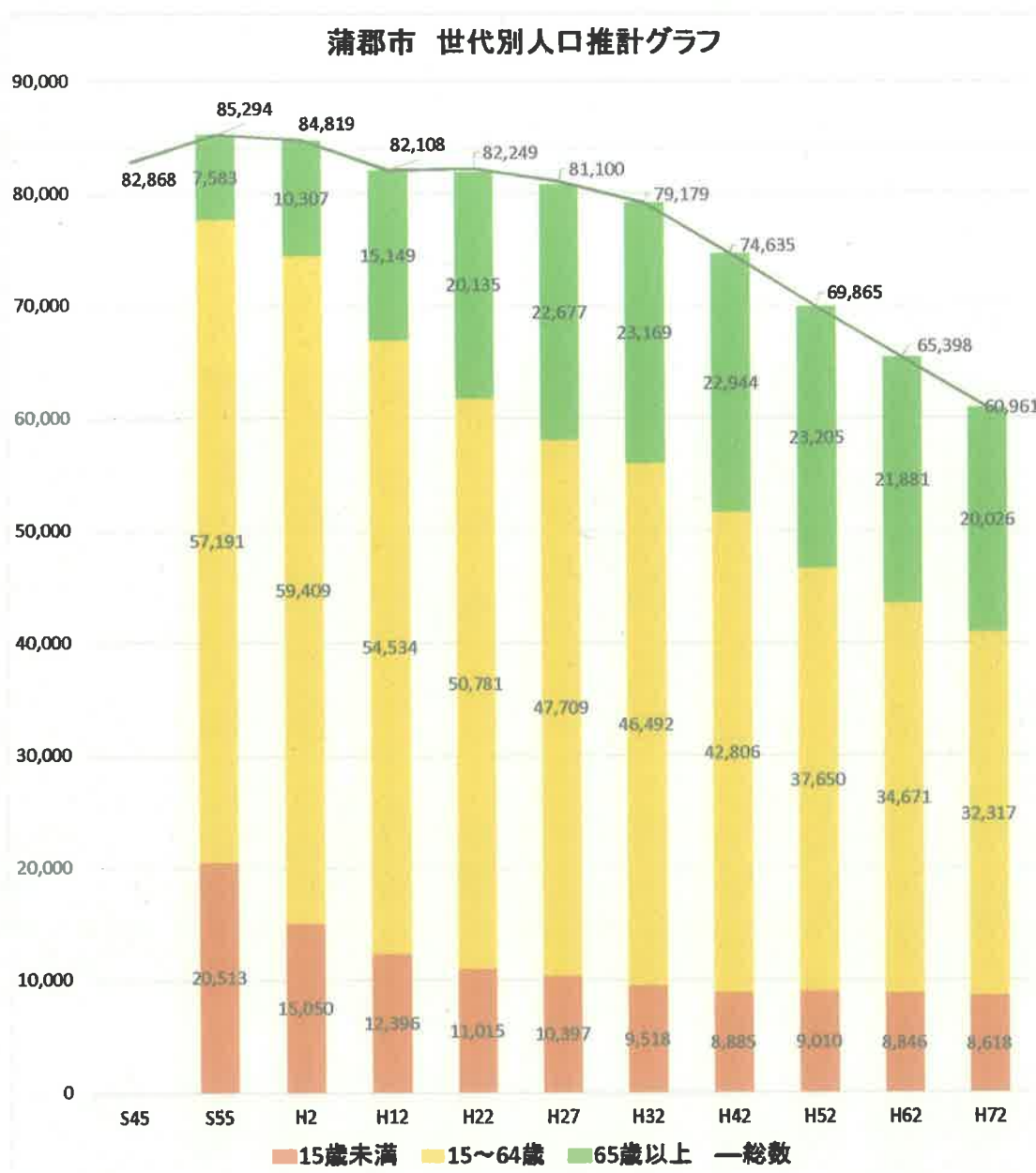
2) 無国籍及び国名「不詳」を含む。

	総数(年齢)	0～4歳	5～9歳	10～14歳	15～19歳	20～24歳	25～29歳	30～34歳	35～39歳	40～44歳	45～49歳	50～54歳	55～59歳	60～64歳	65～69歳	70～74歳	75～79歳	80～84歳	85～89歳	90～94歳	95～99歳	100歳以上	不詳	うち、外国籍人数 2)
大塚地区	6,553	232	246	605	650	292	308	291	370	453	390	396	350	370	465	366	286	234	151	60	15	2	21	292
男	3,566	133	117	456	512	142	163	167	179	228	200	193	173	174	226	184	137	101	50	19	2	0	10	148
女	2,987	99	129	149	138	150	145	124	191	225	190	203	177	196	239	182	149	133	101	41	13	2	11	144
三谷地区	12,934	433	491	525	608	648	662	690	749	897	835	896	820	833	1,039	918	747	594	316	140	32	6	55	446
男	6,304	237	255	286	302	314	330	338	401	486	412	443	420	419	499	431	323	243	101	36	6	0	22	196
女	6,630	196	236	239	306	334	332	352	348	411	423	453	400	414	540	487	424	351	215	104	26	6	33	250
蒲郡北地区	12,379	494	577	593	644	642	667	655	770	963	818	840	720	750	912	759	640	509	264	104	21	3	36	133
男	6,172	253	289	307	372	333	333	344	382	525	414	417	375	396	430	362	291	199	98	34	3	1	15	50
女	6,207	242	288	286	272	310	334	311	388	438	404	423	345	354	482	396	350	310	166	70	18	2	21	83
蒲郡南地区	17,038	709	727	760	824	701	916	951	1,040	1,285	1,164	1,088	975	997	1,296	1,120	940	788	460	189	46	10	70	240
男	8,259	368	393	400	431	342	481	502	496	644	598	544	486	486	612	524	397	321	144	48	8	0	33	87
女	8,779	340	334	360	393	358	435	449	544	641	566	524	489	511	684	597	542	467	316	141	38	10	37	153
塩津地区	11,179	418	488	471	563	659	642	721	685	898	786	683	578	632	772	687	580	448	248	105	28	1	86	653
男	5,634	209	265	249	302	381	326	372	366	496	425	368	284	324	358	309	258	188	80	27	2	0	45	309
女	5,545	209	223	222	261	278	316	349	319	402	361	315	294	308	414	378	322	260	168	78	26	1	41	344
形原地区	15,331	598	685	796	763	671	667	762	904	1,187	998	989	953	932	1,246	1,026	810	685	405	173	38	5	38	336
男	7,491	303	373	416	374	321	338	402	459	632	506	474	491	452	598	489	357	288	135	52	6	1	24	123
女	7,840	295	312	380	389	350	329	360	445	555	492	515	462	480	648	537	453	397	270	121	32	4	14	213
西浦地区	5,686	163	204	182	237	266	230	251	253	314	342	407	386	452	553	502	409	279	164	60	18	3	11	34
男	2,804	81	105	97	120	130	125	136	137	171	184	195	197	223	264	238	196	119	67	12	3	0	4	7
女	2,882	82	99	85	117	136	105	115	116	143	158	212	189	229	289	264	213	160	97	48	15	3	7	27
蒲郡市	81,100	3,047	3,418	3,932	4,289	3,879	4,092	4,321	4,771	5,997	5,333	5,279	4,782	4,966	6,283	5,378	4,412	3,537	2,008	831	198	30	317	2,134
男	40,230	1,584	1,797	2,211	2,413	1,963	2,096	2,261	2,420	3,182	2,739	2,634	2,426	2,474	2,987	2,537	1,959	1,459	675	228	30	2	153	920
女	40,870	1,463	1,621	1,721	1,876	1,916	1,996	2,060	2,351	2,815	2,594	2,645	2,356	2,492	3,296	2,841	2,453	2,078	1,333	603	168	28	164	1,214

## 蒲郡市世代別人口推計

	S45	S55	H2	H12	H22	H27	H32	H42	H52	H62	H72
15歳未満		20,513	15,050	12,396	11,015	10,397	9,518	8,885	9,010	8,846	8,618
15～64歳		57,191	59,409	54,534	50,781	47,709	46,492	42,806	37,650	34,671	32,317
65歳以上		7,583	10,307	15,149	20,135	22,677	23,169	22,944	23,205	21,881	20,026
年齢不詳		7	53	29	318	317					
総数	82,868	85,294	84,819	82,108	82,249	81,100	79,179	74,635	69,865	65,398	60,961

※実績値は各年の国勢調査をもとに作成  
 ※推計値(H32以降)は「蒲郡市まち・ひと・しごと創生人口ビジョン」における目標値



## 蒲郡市地区別人口推計

	H12	H22	H27	H32	H42	H52	H62	H72
大塚	5,819	6,382	6,553	6,185	5,903	5,589	5,263	4,910
三谷	13,589	13,252	12,934	12,757	11,959	11,104	10,310	9,576
蒲郡北	12,326	12,652	12,379	12,318	11,738	11,103	10,482	9,811
蒲郡南	16,846	17,033	17,038	16,253	15,204	14,166	13,232	12,288
塩津	10,867	11,009	11,179	10,753	10,284	9,734	9,211	8,626
形原	15,557	15,658	15,331	15,060	14,195	13,344	12,536	11,727
西浦	7,104	6,263	5,686	5,868	5,355	4,824	4,365	4,023
総数	82,108	82,249	81,100	79,179	74,635	69,865	65,398	60,961

※実績値は各年の国勢調査をもとに作成

※H32以降は「蒲郡市まち・ひと・しごと人口ビジョン」における目標人口の推計条件を適用

※総数値については端数調整を実施(各地区の推計値算出において、四捨五入計算をしているため)

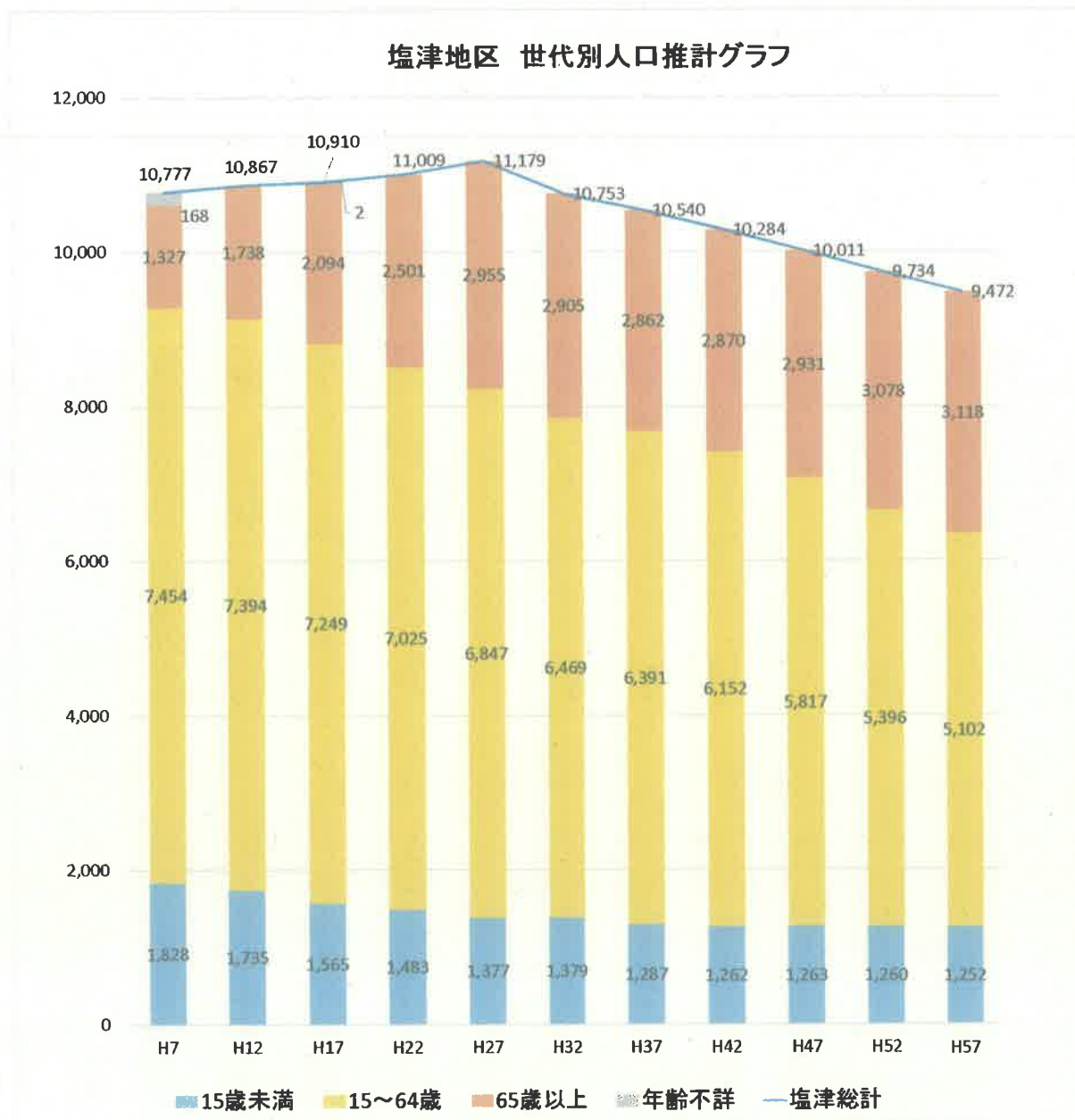
### 蒲郡市 地区別人口推計グラフ



## 塩津地区世代別人口推計

	H7	H12	H17	H22	H27	H32	H37	H42	H47	H52	H57
15歳未満	1,828	1,735	1,565	1,483	1,377	1,379	1,287	1,262	1,263	1,260	1,252
15～64歳	7,454	7,394	7,249	7,025	6,847	6,469	6,391	6,152	5,817	5,396	5,102
65歳以上	1,327	1,738	2,094	2,501	2,955	2,905	2,862	2,870	2,931	3,078	3,118
年齢不詳	168		2								
塩津総計	10,777	10,867	10,910	11,009	11,179	10,753	10,540	10,284	10,011	9,734	9,472

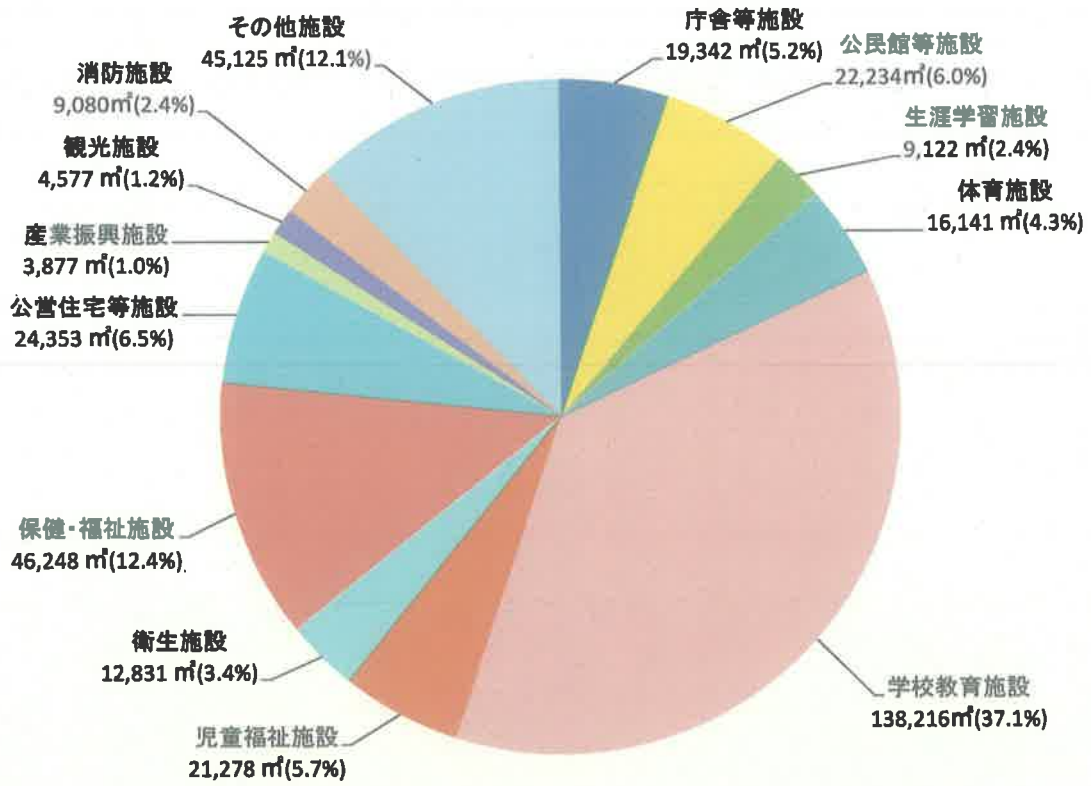
※実績値は各年の国勢調査をもとに作成  
 ※推計値(H32以降)は「蒲郡市まち・ひと・しごと創生人口ビジョン」における目標値





施設用途別保有状況

施設用途別の建物延床面積の内訳



平成 26 年 3 月末現在

公共施設保有面積県内他市との比較

県内他市（1人あたり公共施設面積順）との比較

順位	市名	公共施設面積 (㎡)	人口 (人)	1人あたり公共施設面積 (㎡/人)
1	田原市	395,219	64,119	6.16
2	新城市	283,862	49,864	5.69
3	常滑市	311,174	54,858	5.67
4	蒲郡市	372,425	82,249	4.53 (4.00)
5	名古屋市	9,999,402	2,263,894	4.42
6	豊田市	1,672,529	421,487	3.97
7	刈谷市	547,352	145,781	3.75
8	弥富市	153,487	43,272	3.55
9	愛西市	221,688	64,978	3.41
10	みよし市	204,950	60,098	3.41
11	知多市	286,883	84,768	3.38
12	豊川市	601,036	181,928	3.30
13	半田市	390,790	118,828	3.29
14	西尾市	542,793	165,298	3.28
15	豊橋市	1,210,148	376,665	3.21
16	津島市	206,997	65,258	3.17
17	碧南市	225,230	72,018	3.13
18	東海市	333,672	107,690	3.10
19	岡崎市	1,131,593	372,357	3.04
20	稲沢市	406,303	136,442	2.98
21	清須市	193,030	65,757	2.94
22	安城市	521,206	178,691	2.92
23	小牧市	418,568	147,132	2.84
24	あま市	244,732	86,714	2.82
25	高浜市	124,032	44,027	2.82
26	一宮市	1,066,313	378,566	2.82
27	長久手市	145,746	52,022	2.80
28	犬山市	199,011	75,198	2.65
29	大府市	225,492	85,249	2.65
30	瀬戸市	324,564	132,224	2.45
31	春日井市	748,643	305,569	2.45
32	豊明市	168,307	69,745	2.41
33	北名古屋市	195,724	81,571	2.40
34	尾張旭市	193,615	81,140	2.39
35	知立市	156,312	68,398	2.29
36	日進市	191,802	84,237	2.28
37	岩倉市	104,519	47,340	2.21
38	江南市	209,867	99,730	2.10

※括弧内の数値は、競艇場を除いた場合の1人あたり公共施設面積を表しています。

※人口は平成22年国勢調査の結果（年齢不詳按分済み）をもとに掲載しています。

出典：国勢調査、公共施設状況調、蒲郡市公共施設一覧

地区別1人あたり地区利用型施設床面積

	大塚		三谷		蒲北		蒲南		塩津		形原		西浦		
地区利用型 施設床面積 (㎡)	大塚 小学校	5,354	三谷 小学校	6,092	蒲郡北部 小学校	4,747	蒲郡南部 小学校	6,826	塩津 小学校	6,992	形原 小学校	6,208	西浦 小学校	6,101	
	大塚 中学校	7,104	三谷東 小学校	6,548	蒲郡西部 小学校	3,642	蒲郡東部 小学校	5,129	塩津 中学校	6,740	形原北 小学校	6,271	西浦 中学校	6,737	
	大塚西 保育園	530	三谷 中学校	7,939	中央 小学校	6,216	竹島 小学校	5,973	塩津北 保育園	552	形原 中学校	8,566	西浦 保育園	1,184	
	大塚 保育園	684	三谷東 保育園	1,252	中部 中学校	7,585	蒲郡 中学校	9,336	塩津 保育園	933	形原 保育園	905	にしうら 児童館	491	
	おおつか 児童館	389	三谷西 保育園	1,002	中部 保育園	1,308	南部 保育園	1,088	鹿島 子ども園	1,239	形原南 保育園	1,201	西浦 公民館	1,078	
	大塚 公民館	742	みや 児童館	490	北部 保育園	1,140	みどり 保育園	1,401	しおつ 児童館	510	形原北 保育園	921			
			三谷 公民館	1,854	西部 保育園	660	東部 保育園	793	塩津 公民館	554	かたはら 児童館	349			
					ちゅうぶ 児童館	569	府相 保育園	1,112			形原 公民館	777			
					西部 公民館	418	がまごおり 児童館	577							
					北部 公民館	551	府相 公民館	876							
							蒲郡 公民館	806							
							小江 公民館	677							
							東部 公民館	667							
															計
	計	14,803	計	25,177	計	26,836	計	35,261	計	17,520	計	25,198	計	15,591	160,386
H22人口 (国政調査)		6,382		13,252		12,652		17,033		11,009		15,658		6,263	82,249
1人あたり 床面積(㎡)		2.32		1.90		2.12		2.07		1.59		1.61		2.49	1.95
H27人口 (国勢調査)		6,553		12,934		12,379		17,038		11,179		15,331		5,686	81,100
1人あたり 床面積(㎡)		2.26		1.95		2.17		2.07		1.57		1.64		2.74	1.98
H57 市目標人口		5,427		10,698		10,789		13,694		9,472		12,942		4,578	67,600
1人あたり 床面積(㎡)		2.73		2.35		2.49		2.57		1.85		1.95		3.41	2.37

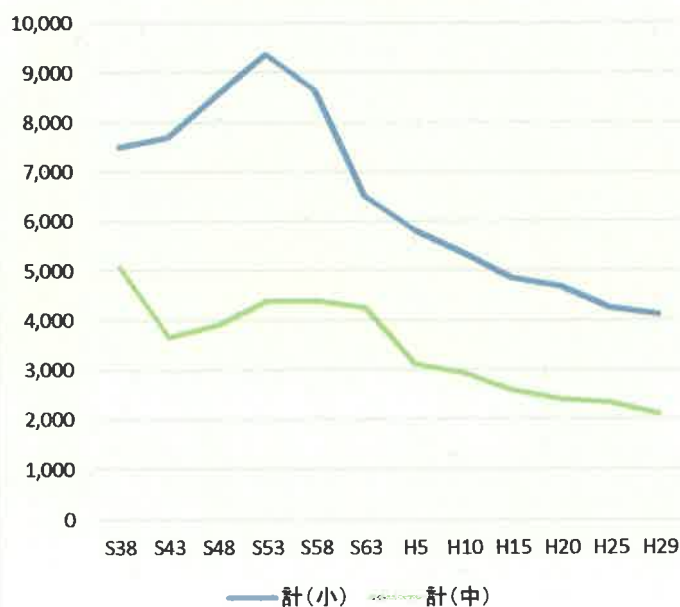
※地区個別計画対象施設のみ

# 小中学校児童・生徒数推移

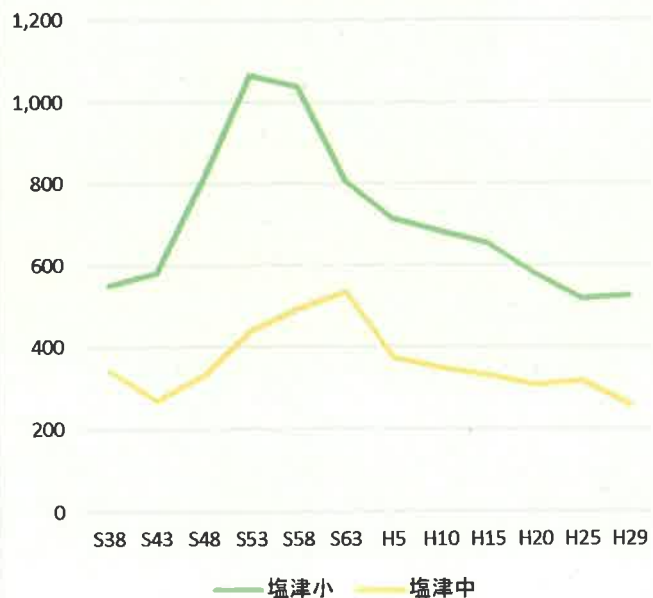
(人)

	S38	S43	S48	S53	S58	S63	H5	H10	H15	H20	H25	H29	S53を基準とした H29の割合
1 蒲南小	1,950	1,954	1,600	1,064	856	591	522	382	367	365	333	322	30.3%
2 蒲東小	413	421	499	445	485	375	352	385	345	339	294	293	65.8%
3 蒲北小	366	379	455	523	429	293	273	272	298	301	298	319	61.0%
4 蒲西小	206	185	156	136	184	140	124	123	92	105	74	70	51.5%
5 三谷小	1,393	1,449	810	749	633	469	394	357	372	330	262	212	28.3%
6 塩津小	551	581	809	1,066	1,038	808	715	685	654	579	518	526	49.3%
7 大塚小	396	402	418	527	590	488	394	408	356	385	308	297	56.4%
8 形原小	1,461	1,075	952	955	863	676	647	569	488	500	391	331	34.7%
9 西浦小	770	810	852	852	829	628	523	495	399	309	214	245	28.8%
10 形北小		447	596	947	846	628	587	499	486	534	570	534	56.4%
11 中央小			671	721	661	527	483	412	306	286	334	309	42.9%
12 三谷東小			738	802	755	507	489	467	389	320	320	322	40.1%
13 竹島小				575	485	376	314	306	294	331	337	338	58.8%
14 蒲中	1,991	1,419	1,443	1,061	981	891	651	592	530	487	520	482	45.4%
15 三谷中	986	700	718	726	713	705	460	460	410	383	318	291	40.1%
16 塩津中	342	269	332	442	495	535	376	351	331	308	317	260	58.8%
17 大塚中	253	192	199	218	270	268	238	184	187	194	184	151	69.3%
18 形原中	958	726	812	816	836	825	621	653	517	478	517	491	60.2%
19 西浦中	545	358	405	452	399	414	303	245	227	196	148	95	21.0%
20 中部中				665	699	616	465	450	380	355	338	336	50.5%
計(小)	7,506	7,703	8,556	9,362	8,654	6,506	5,817	5,360	4,846	4,684	4,253	4,118	44.0%
計(中)	5,075	3,664	3,909	4,380	4,393	4,254	3,114	2,935	2,582	2,401	2,342	2,106	48.1%
合計	12,581	11,367	12,465	13,742	13,047	10,760	8,931	8,295	7,428	7,085	6,595	6,224	45.3%

### 市内児童生徒数推移



### 塩津地区 児童生徒数推移





# 日本語教育が必要な児童生徒数

平成29年4月現在

## 【学年別】

		ポルトガル語	スペイン語	フィリピン語	中国語	英語	ベトナム、インドネシア	タイ、韓国、トルコ、ドイツ	計	
小学校	1年生	2	9	11	2			2	26	タイ、韓国1
	2年生	3	4	9		1		1	18	トルコ1
	3年生	5	6	9	1		2		23	ベトナム1、インドネシア1
	4年生	1	7	10	1			2	21	トルコ1、ドイツ1
	5年生	4	8	20		1	2	1	36	ベトナム2、タイ1
	6年生		5	16	2				23	
	小計	15	39	75	6	2	4	6	147	
中学校	1年生	6	3	7			1		17	インドネシア1
	2年生	2	3	9		2			16	
	3年生	2	3	12	1				18	
	小計	10	9	28	1	2	1	0	51	
合計	25	48	103	7	4	5	6	198		

## 【学校別】

	ポルトガル語	スペイン語	フィリピン語	中国語	英語	その他	A:日本語教育が必要な児童生徒	外国人総数	Aのうち 日本国籍で 日本語教育 が必要
蒲郡南部小			4				4	13	3
蒲郡東部小	2		3				5	12	
蒲郡北部小								6	
蒲郡西部小									
三谷小			3	1			4	4	
塩津小	7	3	33	3	2	9	57	31	26
大塚小	1	17	4				22	22	
形原小			1			1	2	2	
西浦小									
形原北小	4	15	13				32	35	3
中央小				1			1	4	
三谷東小	1	4	14	1			20	16	4
竹島小								2	
小計	15	39	75	6	2	10	147	147	36
蒲郡中		1	4				5	14	1
三谷中	2	1	4				7	15	
塩津中	2	2	18	1	2	1	26	20	6
大塚中								4	
形原中	3	5	2				10	15	
西浦中									
中部中	1		2				3	5	
小計	8	9	30	1	2	1	51	73	7
合計	23	48	105	7	4	11	198	220	43

## 蒲郡市の外国人サポート体制について

蒲郡市では、市内3つの教室で行われている「日本語教室」と小中学生を対象に塩津中学校で行われている「日本語初期適応指導教室きぼう」の2つの教室が開かれています。

### 1 日本語教室

蒲郡国際交流教会が開いているボランティア主体の教室。学校になじめない子や、日本語能力試験の受験を考えている方が通っています。

#### (1) 日本語教室 勤労福祉会館

日本語能力試験の受験を目指す方が参加しています。

場所：蒲郡勤労福祉会館

日時：毎月第1・3日曜日

午後2時～午後4時

#### (2) 日本語教室 大塚

大塚や三谷に住む小中学生が多く参加しています。

場所：東大塚いこい会館

日時：毎月第1・3土曜日

午前10時～午前11時30分（小学生）

午後2時～午後4時（中学生以上）

#### (3) 日本語教室 塩津

来日後間もない方や、高校受験を考えている人も参加しています。

場所：塩津公民館

日時：火・水 第1・3土曜日

午前10時～午前11時30分

第2・4日曜日

午後3時～午後4時30分

### 2 日本語初期適応指導教室 きぼう

日本に来て間もない市内の小中学生が、日本や学校での生活に慣れるために通っています。3ヶ月間、簡単な日本語や日本での生活について学んだ後、自分の学校・クラスに帰っていきます。

場所：塩津中学校

時間：月・火・水・金の週4日

8時45分～正午

市内小中学校部活動一覧

			野球	ソフト	サッカー	バスケ	バレー	ソフトテニス	卓球	ハンド	水泳	剣道	弓道	柔道	吹奏楽	美術	その他	臨時				
大塚地区	大塚小学校	男子		○		○			○						音楽				陸上			
		女子		○					○							音楽				陸上		
	大塚中学校	男子					○		○	○					音楽	○			陸上			
		女子					○		○	○	○				音楽	○			陸上			
三谷地区	三谷小学校	男子		○	○	○											生活情報		陸上	水泳		
		女子				○	○		○								生活情報		陸上	水泳		
	三谷東小学校	男子		○	○		○			○					音楽				陸上	水泳		
		女子		○											音楽				陸上	水泳		
	三谷中学校	男子	○			○		○	○			○	○			○	○			陸上	相撲	サッカー
		女子		○		○	○	○				○	○			○	○			陸上		
蒲郡北地区	蒲郡北部小学校	男子			○	○			○								チャレンジ					
		女子				○			○								チャレンジ					
	蒲郡西部小学校	男子								○										陸上		
		女子								○										陸上		
	中央小学校	男子		○	○					○						合唱				陸上	水泳	
		女子				○	○									合唱				陸上	水泳	
	中部中学校	男子	○			○				○		○	○		○	○	クリエイト			陸上	相撲	サッカー
		女子					○	○			○	○	○		○	○	クリエイト			陸上		
蒲郡南地区	蒲郡南部小学校	男子		○	○	○									器楽	創作			陸上	水泳		
		女子		○			○		○						器楽	創作			陸上	水泳		
	蒲郡東部小学校	男子		○		○				○									陸上	水泳		
		女子		○			○			○									陸上	水泳		
	竹島小学校	男子		○	○														陸上	水泳		
		女子				○	○												陸上	水泳		
	蒲郡中学校	男子	○		○	○		○	○				○	○		○	○	園芸	生活情報	陸上	駅伝	相撲
		女子		○			○	○	○				○	○		○	○	園芸	生活情報	陸上	駅伝	
塩津地区	塩津小学校	男子		○	○	○			○						○		生活		陸上	水泳		
		女子		○		○			○						○		生活		陸上	水泳		
	塩津中学校	男子	○			○		○	○	○			○		○		生活		陸上	相撲		
		女子		○		○	○						○		○		生活		陸上			
形原地区	形原小学校	男子		○		○			○						器楽							
		女子		○					○						器楽							
	形原北小学校	男子		○	○	○				○							絵画		陸上	水泳		
		女子		○		○	○			○							絵画		陸上	水泳		
	形原中学校	男子	○			○		○	○	○	○	○	○	○	○	○	芸術		陸上駅伝	相撲		
		女子		○			○	○	○	○	○	○	○	○	○	○	芸術		陸上駅伝			
西浦地区	西浦小学校	男子				○			○						音楽				陸上	水泳		
		女子				○			○						音楽				陸上	水泳		
	西浦中学校	男子				○		○	○						○				陸上			
		女子				○			○						○				陸上			

# 学校開放登録団体

(H29.7.1現在)

No.	主な利用学校	団体名	競技内容	備考
1	大塚小	IV大塚	バレーボール	
2		エボリューション	バスケットボール	
3		形原クラブ	バレーボール	
4	形原北小	蒲郡げんき連	よさこい	
5		ピンクタイフーン	ソフトバレーボール	
6		形北ファイターズ	少年野球	(スポーツ少年団)
7		形北ワイワイクラブ	バドミントン	
8		ドリームズ	バスケットボール	
9		RCK.OZ	チアダンスの練習	
10	形原小	形原クラブ	ソフトボール	
11		(公社)日本空手協会 高志館	空手	
12		形原IVC	バレーボール	
13		形原ジュニア卓球スポーツ少年団	卓球	(スポーツ少年団)
14	三谷小	Rire	バスケットボール	
15		三谷軟式野球	少年軟式野球	(スポーツ少年団)
16		三谷剣道	剣道	(スポーツ少年団)
17		Reborn	バレーボール	
18		Jump	バレーボール	
19	塩津小	塩津フレンズA	少年軟式野球	毎週日曜 (スポーツ少年団)
20		FG	ソフトバレーボール	毎週金曜
21		竹谷クラブ	バレーボール	毎週日曜
22		蒲郡クラブ	バレーボール	毎週土曜
23		ソルティーズ	ソフトバレーボール	単発
24		すずきクリニック	バドミントン	毎週火曜
25		塩津地区バレーボール	バレーボール	毎週木曜
26		塩津フレンズB	少年軟式野球	毎週日曜 (スポーツ少年団)
27		西部小	バボちゃん'S	バレーボール
28	西部VBC		バレーボール	
29	西部		バレーボール	
30	竹島小	mammy's	バレーボール	
31		蒲郡ファイヤーズ	少年野球	(スポーツ少年団)
32		バスケット	バスケットボール	
33	中央小	蒲郡球友会 J	バレーボール	
34		蒲郡球友会	バレーボール	
35		蒲郡トレセン	サッカー	(スポーツ少年団)
36		中央チーム	バレーボール	
37		ゴールデンキッズクラブ	コーディネーショントレーニング	
38		中部	バレーボール	
39		蒲郡FCマリナーズ	サッカー	(スポーツ少年団)
40		SBC	少年野球	
41		緑町運動クラブ	バドミントン	
42		市役所バドミントン	バドミントン	
43	東部小	HARTM	バレーボール	
44		平田体育クラブ	バドミントン	
45		はあとむ	バレーボール	
46		東部ママさんバレーボール	バレーボール	
47	南部小	CUTE	ソフトバレーボール	
48		蒲郡フレンズ	バレーボール	
49		蒲郡おやこ劇場	レクリエーション	
50		蒲郡ジュニア体操クラブ	器械体操	
51		天王フレンズ	バレーボール	
52		UNITE☆	ソフトバレー	
53		楽人くらぶ	バレーボール	
54		Honey2	ソフトバレーボール	
55		DREAMS	バレーボール	
56		なでしこ	ソフトバレー	
57	栄町ソフトバレーチーム	ソフトボール		
58	ピック・コーナー	ソフトバレーボール		
59	西浦小	西浦卓球クラブ	卓球	毎週日曜
60		西浦ガッツボーイズ		毎週日曜 (スポーツ少年団)
61		西浦クラブ	バレーボール	不定期利用
62		蒲郡西サッカー(アトラスFC)	サッカー	日曜単発 (スポーツ少年団)
63	北部小	Mix	バドミントン	単発
64		蒲郡ミニバスケットボール少年団	バスケットボール	(スポーツ少年団)
65		蒲郡北部ネオホッケークラブ	ネオホッケー	
66		北部バレー	バレーボール	
67	北部グランド・ゴルフクラブ	グランド・ゴルフ		
68	三谷東小	蒲郡中部サニーボーイズ	少年野球	(スポーツ少年団)
69		東部ツインズ	少年軟式野球	(スポーツ少年団)
70		蒲郡IVC	バレーボール	(スポーツ少年団)



(H29.7.1現在)

No.	主な利用学校	団体名	競技内容	備考
71	中部中	ピラルク	バスケットボール	
72	塩津中	Kクラブ	バレーボール	毎週土曜
73		塩津クラブ	バレーボール	単発
74		M, B, A, ACQUA	野球 トレーニング	不定期利用
75		二デックバスケットボール	バスケットボール	毎週火曜
76		塩津野球クラブ	軟式野球	単発
77		リップアーズ	バスケットボール	毎週月曜
78		蒲郡G・S・A(L)	ソフトボール	毎週木曜
79		塩公体	ソフトボール	単発
80	蒲郡中	月曜クラブ	卓球	
81		GVガール	バレーボール	
82		キウイボーイズ	バスケットボール	
83		Peace	バレーボール	
84		佛心会	空手	
85		ドルチェ	バスケットボール	
86		市役所バスケ	バスケットボール	
87		MVC	バレーボール	
88	三谷中	DRAGON IAM	バスケットボール	
89		58年度会	バスケットボール	
90		mania	バレーボール	
91		セリオ(株)	バレーボール	
92	形原中	L.L.F	ソフトバレーボール	
93		MAGIC(マジック)	バスケットボール	
94		蒲郡スターズIr.	バドミントン	
95		形原剣道	剣道	(スポーツ少年団)
96		和クラブ	バレーボール	
97		ランパー	バスケットボール	
98		レイア	バスケットボール	
99		ビメンツ	バスケットボール	
100	大塚中	大塚EC	卓球	
101		三河スポーツクラブ	ハンドボール	
102		ネクサス	卓球	
103		GUESS	ソフトバレーボール	
104		HIMAWARI	バレーボール	
105		メリー	ソフトバレーボール	
106		蒲郡クラブ	ハンドボール	
107		ザリガニ	ソフトボール	
108	三谷水産高	TEAM GAMA	バスケットボール	

通学区域图



- 記号
- 小学校
  - 中学校
  - △ 市界
  - 町界
  - ◇ 村界
  - ▲ 山頂
  - 湧水
  - ▽ 滝
  - 橋
  - 道路
  - 鉄道
  - 河川
  - 海岸
  - 境界



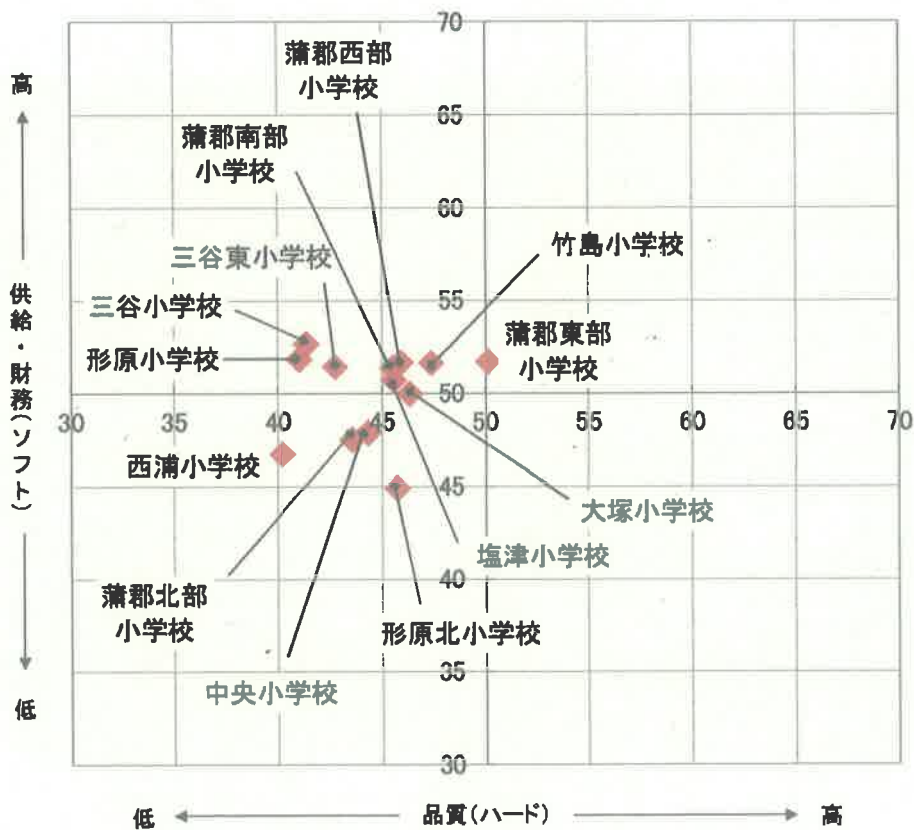
市	町	村	界

昭和23年3月1日 2,500部 印刷

H20.3 国土地院株式会社 1991年3月31日  
〒41-0801 静岡県沼津市下津1-1-1

ポートフォリオ分析結果（小学校）

施設名称	延床面積 (㎡)	品質				品質 (ハード) 平均偏差値	供給		財務		供給・財務 (ソフト) 平均偏差値
		平均築年数	偏差値	老朽化度	偏差値		児童1人あ たり面積 (㎡/人)	偏差値	児童1人あ たり市負担 額(円/人)	偏差値	
蒲郡南部小学校	6,826	44.4	39.4	2.5	51.6	45.5	20.0	49.9	106,753	52.8	51.4
蒲郡東部小学校	5,129	38.3	45.9	2.3	54.4	60.1	17.1	46.4	80,820	57.0	51.7
蒲郡北部小学校	4,747	44.1	39.7	2.7	48.9	44.3	15.7	44.7	117,210	51.1	47.9
蒲郡西部小学校	3,642	45.1	38.9	2.2	55.7	47.3	45.1	80.5	290,734	22.8	51.6
三谷小学校	6,092	46.8	37.6	3.0	45.2	41.4	22.2	52.5	106,773	52.8	52.7
塩津小学校	6,992	41.2	42.0	2.7	49.0	45.5	13.4	41.9	65,802	59.5	50.7
大塚小学校	5,354	42.8	40.7	2.5	51.9	46.3	16.2	45.3	95,282	54.7	50.0
形原小学校	6,208	44.2	39.8	3.2	42.4	41.0	14.8	43.6	62,060	60.1	51.8
西浦小学校	6,101	52.4	33.2	2.9	47.2	40.2	26.6	58.0	213,218	35.4	46.7
形原北小学校	6,271	40.3	42.7	2.7	48.7	45.7	11.0	39.0	118,847	50.8	44.9
中央小学校	6,216	43.8	39.9	2.9	47.2	43.5	20.1	50.1	155,127	44.9	47.5
三谷東小学校	6,548	45.1	38.9	2.9	46.6	42.7	20.7	50.7	110,664	52.2	51.4
竹島小学校	5,973	40.0	43.0	2.7	48.8	45.9	18.0	47.5	88,139	55.8	51.7



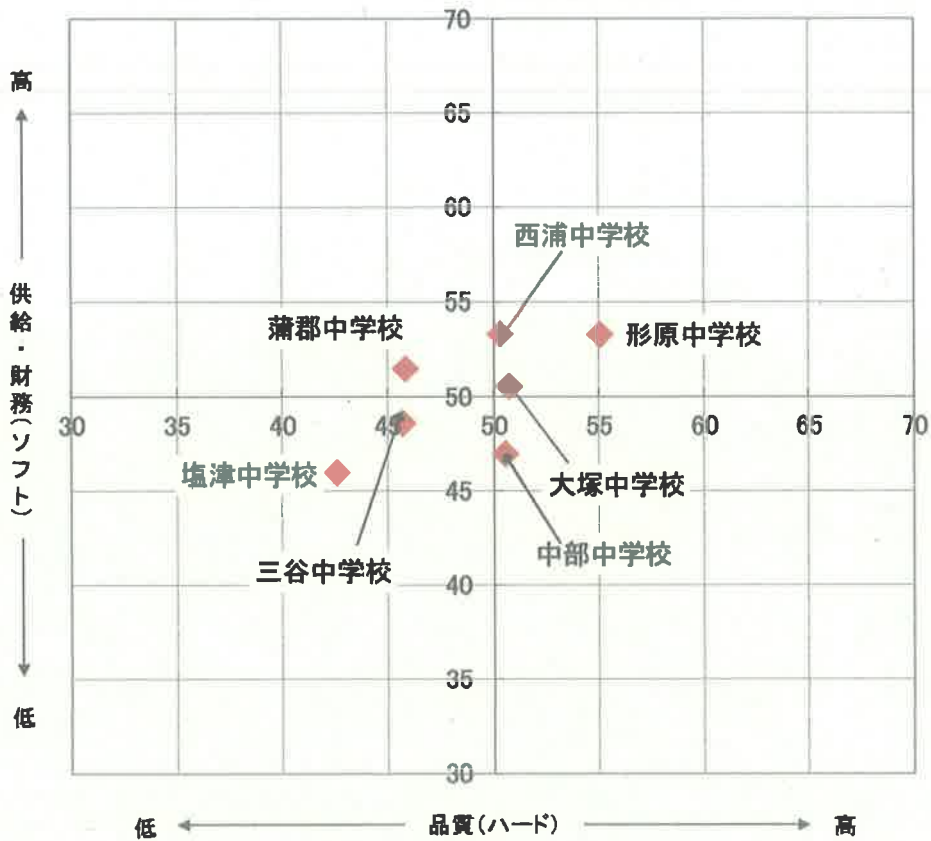
※品質（ハード）の偏差値は、全施設を対象として算出しています。

※供給・財務（ソフト）の偏差値は、本項に掲載している施設のみを対象として算出しています。



ポートフォリオ分析結果（中学校）

施設名称	延床面積 (㎡)	品質				品質 (ハード) 平均偏差値	供給		財務		供給・財務 (ソフト) 平均偏差値
		平均築年数	偏差値	老朽化度	偏差値		生徒1人あ たり面積 (㎡/人)	偏差値	生徒1人あ たり市負担 額(円/人)	偏差値	
蒲郡中学校	9,336	47.7	36.8	2.3	54.8	45.8	18.0	41.3	89,082	61.6	51.5
三谷中学校	7,939	40.7	42.4	2.7	49.0	45.7	24.1	47.5	151,532	49.7	48.8
塩津中学校	6,740	39.7	43.2	3.2	41.9	42.8	21.6	44.9	166,337	46.9	45.9
大塚中学校	7,104	33.7	47.9	2.4	53.5	50.7	40.4	64.1	218,571	37.0	50.5
形原中学校	8,568	27.0	53.2	2.1	56.9	55.0	16.4	39.7	61,611	66.8	53.3
西浦中学校	6,737	40.3	42.7	2.1	57.9	50.3	42.8	66.5	202,225	40.1	53.3
中部中学校	7,585	35.7	46.4	2.3	54.7	50.5	22.6	46.0	161,093	47.9	46.9



※品質（ハード）の偏差値は、全施設を対象として算出しています。  
 ※供給・財務（ソフト）の偏差値は、本項に掲載している施設のみを対象として算出しています。

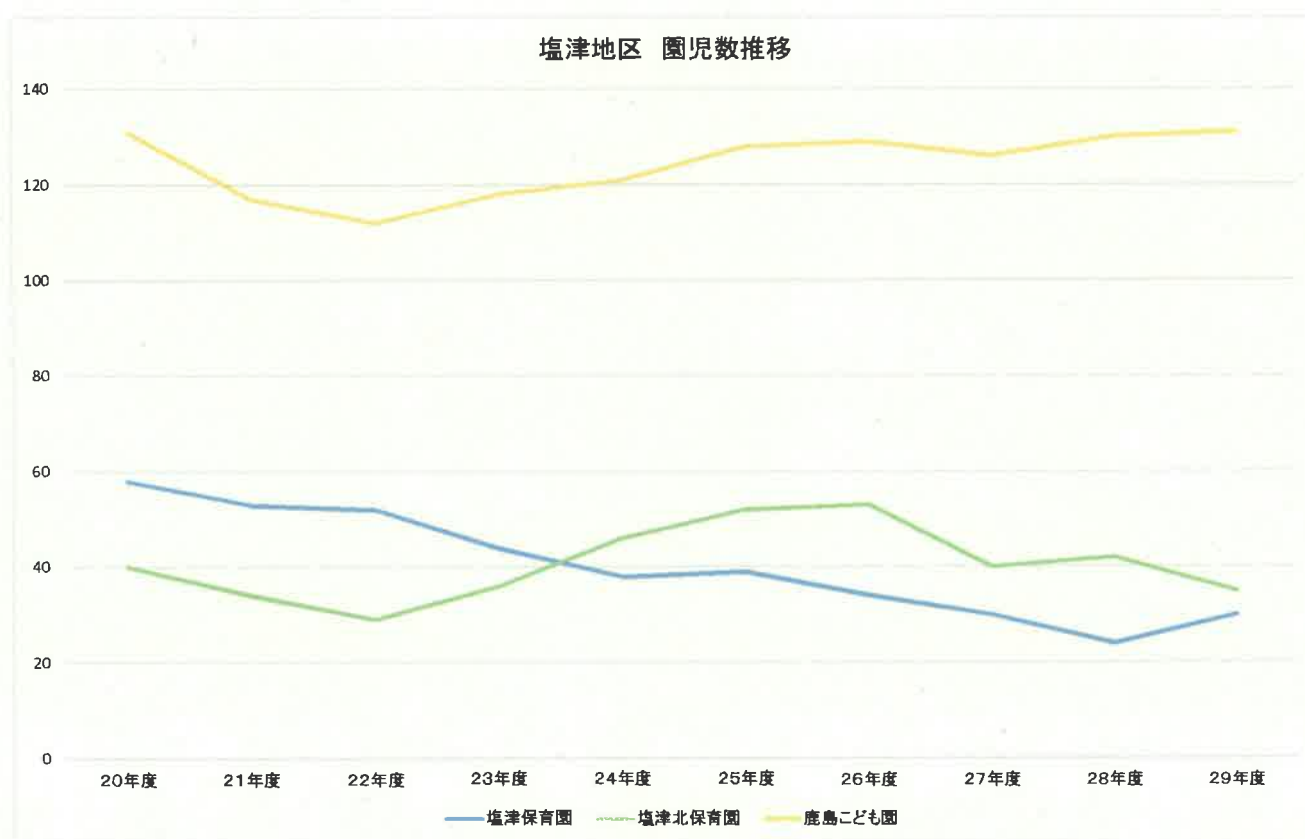


# 保育園別園児数推移

単位:人

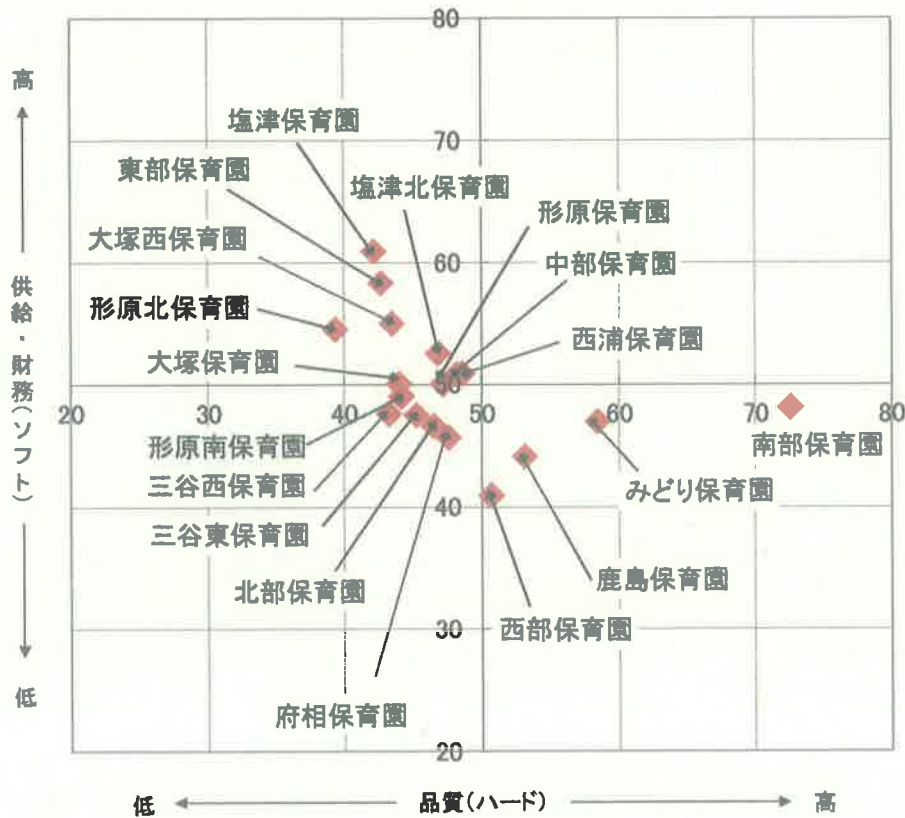
保育園名	H29定員	20年度	21年度	22年度	23年度	24年度	25年度	26年度	27年度	28年度	29年度
東部保育園	70	67	70	65	65	56	58	56	57	62	52
北部保育園	140	113	135	137	130	117	118	110	115	108	104
西部保育園	60	31	31	30	42	47	34	31	32	35	43
塩津保育園	60	58	53	52	44	38	39	34	30	24	30
大塚保育園	80	69	64	58	57	55	64	65	65	58	55
府相保育園	120	125	138	132	120	98	90	108	92	84	105
三谷東保育園	140	121	127	124	144	140	140	126	112	106	110
大塚西保育園	60	39	37	35	36	30	30	31	31	32	25
三谷西保育園	80	91	106	99	95	75	65	58	53	57	55
形原保育園	90	52	47	30	34	56	68	73	67	70	78
中部保育園	150	130	133	137	147	147	117	118	135	129	135
南部保育園	150	51	65	75	56	93	121	125	134	148	147
形原南保育園	100	104	105	110	103	93	73	75	77	77	81
西浦保育園	120	72	75	86	90	83	86	88	101	89	82
鹿島こども園	140	131	117	112	118	121	128	129	126	130	131
みどり保育園	140	88	96	92	99	101	111	124	139	132	143
形原北保育園	90	92	91	76	102	91	96	72	84	78	85
塩津北保育園	60	40	34	29	36	46	52	53	40	42	35
うち加配数		40	40	41	52	69	63	84	75	88	
計	1,850	1,474	1,524	1,479	1,518	1,487	1,490	1,476	1,490	1,461	1,496

(各年度4月1日現在)



ポートフォリオ分析結果（保育園）

施設名称	延床面積 (㎡)	品質				品質 (ハード) 平均偏差値	供給		財務		供給・財務 (ソフト) 平均偏差値
		平均築年数	偏差値	老朽化度	偏差値		園児1人あ たり面積 (㎡/人)	偏差値	園児1人あ たり市費組 織(円/人)	偏差値	
東部保育園	793	44.7	39.2	2.9	48.0	42.6	13.3	52.9	563,299	63.7	58.3
北部保育園	1,140	34.0	47.7	3.0	45.3	46.5	9.0	39.0	722,291	54.3	46.7
西部保育園	660	37.0	45.3	2.2	56.1	50.7	15.2	59.2	1,254,244	22.7	40.9
塩津保育園	933	45.0	39.0	3.0	45.3	42.1	21.2	78.7	909,810	43.2	60.9
大塚保育園	684	43.8	39.9	2.8	48.0	43.9	11.5	47.1	743,828	53.0	50.1
府相保育園	1,112	36.5	45.7	2.7	49.4	47.6	10.5	43.7	834,545	47.6	45.7
三谷東保育園	1,252	38.3	44.3	2.9	46.2	48.2	8.6	37.7	670,041	57.4	47.5
大塚西保育園	530	40.4	42.6	3.1	44.2	43.4	16.4	63.0	844,342	47.0	55.0
三谷西保育園	1,002	42.9	40.7	3.0	45.8	49.2	12.0	48.8	853,203	46.5	47.6
形原保育園	905	43.0	40.6	2.4	53.7	47.1	15.4	59.8	957,947	40.3	50.1
中部保育園	1,308	36.3	45.9	2.6	50.4	48.1	9.1	39.2	585,166	62.4	50.8
南部保育園	1,088	2.0	72.9	1.0	72.2	72.6	11.2	46.1	791,584	80.2	48.1
形原南保育園	1,201	33.0	48.5	3.4	39.8	44.1	12.7	51.1	844,008	47.1	49.1
西浦保育園	1,184	31.0	50.0	2.9	47.1	48.6	12.7	51.1	781,614	50.8	50.9
鹿島保育園(私)	1,239	21.0	57.9	2.8	48.3	53.1	9.9	41.9	855,089	46.4	44.1
みどり保育園(私)	1,401	18.0	60.3	2.2	56.5	58.4	12.8	51.2	916,025	42.8	47.0
形原北保育園	921	45.7	38.4	3.4	40.2	39.3	9.4	40.3	479,352	88.7	54.5
塩津北保育園	552	36.0	46.1	2.8	47.4	46.8	12.2	49.3	696,108	65.9	52.6



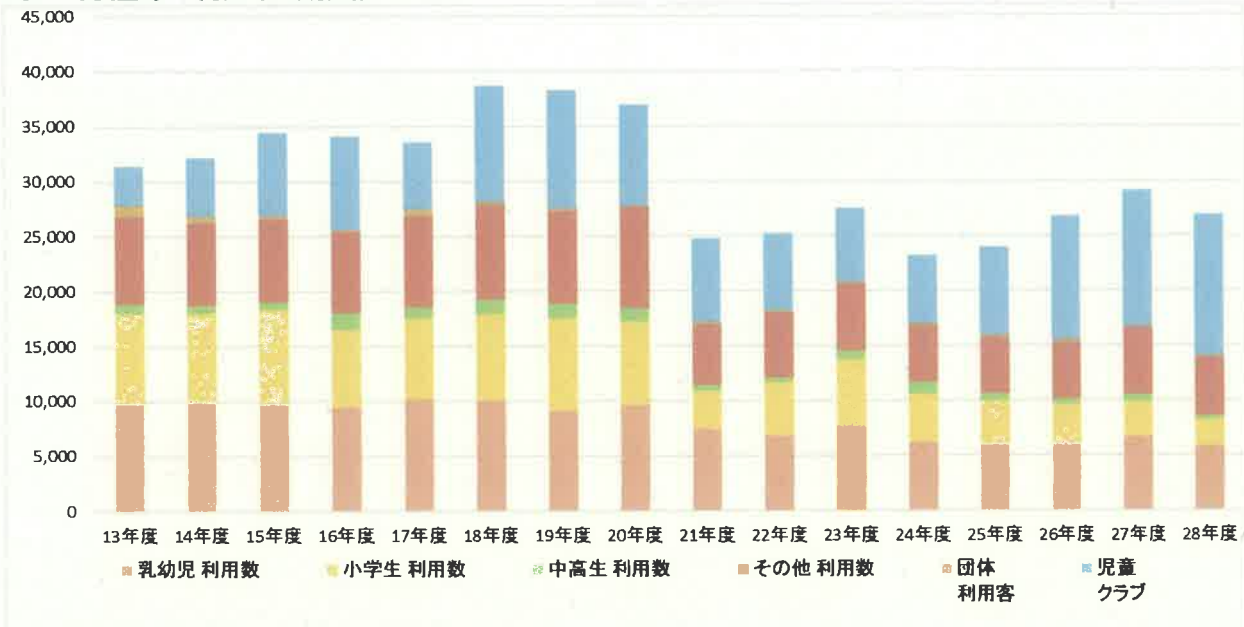
※品質（ハード）の偏差値は、全施設を対象として算出しています。  
 ※供給・財務（ソフト）の偏差値は、本項に掲載している施設のみを対象として算出しています。

## 児童館利用者数

### しおつ児童館 利用者数推移

月	開館日数	乳幼児		小学生		中高生		その他		団体 利用客	児童 クラブ	合計	
		利用数	平均	利用数	平均	利用数	平均	利用数	平均			利用数	平均
13年度	295	9,685	32.8	8,321	28.2	828	2.8	8,007	27.1	1,002	3,583	31,426	106.5
14年度	294	9,795	33.3	8,220	28.0	685	2.3	7,539	25.6	597	5,329	32,165	109.4
15年度	297	9,640	32.5	8,732	29.4	658	2.2	7,543	25.4	288	7,603	34,464	116.0
16年度	293	9,490	32.4	7,031	24.0	1,492	5.1	7,427	25.3	184	8,511	34,135	116.5
17年度	294	10,161	34.6	7,383	25.1	985	3.4	8,374	28.5	576	6,127	33,606	114.3
18年度	295	10,072	34.1	7,871	26.7	1,320	4.5	8,594	29.1	273	10,511	38,641	131.0
19年度	295	9,077	30.8	8,505	28.8	1,266	4.3	8,436	28.6	214	10,805	38,303	129.8
20年度	295	9,560	32.4	7,702	26.1	1,194	4.0	9,207	31.2	77	9,245	36,985	125.4
21年度	293	7,425	25.3	3,487	11.9	549	1.9	5,527	18.9	157	7,624	24,769	84.5
22年度	295	6,788	23.0	4,901	16.6	379	1.3	5,955	20.2	155	7,100	25,278	85.7
23年度	296	7,676	25.9	6,112	20.6	767	2.6	6,080	20.5	126	6,737	27,498	92.9
24年度	294	6,176	21.0	4,414	15.0	1,102	3.7	5,154	17.5	158	6,239	23,243	79.1
25年度	294	5,921	20.1	4,054	13.8	654	2.2	5,152	17.5	151	8,036	23,968	81.5
26年度	294	5,887	20.0	3,750	12.8	496	1.7	5,187	17.6	176	11,264	26,760	91.0
27年度	292	6,695	22.9	3,183	10.9	618	2.1	6,163	21.1	52	12,386	29,097	99.6
28年度	295	5,794	19.6	2,453	8.3	368	1.2	5,298	18.0	119	12,864	26,896	91.2

### しおつ児童館 利用者数推移 グラフ

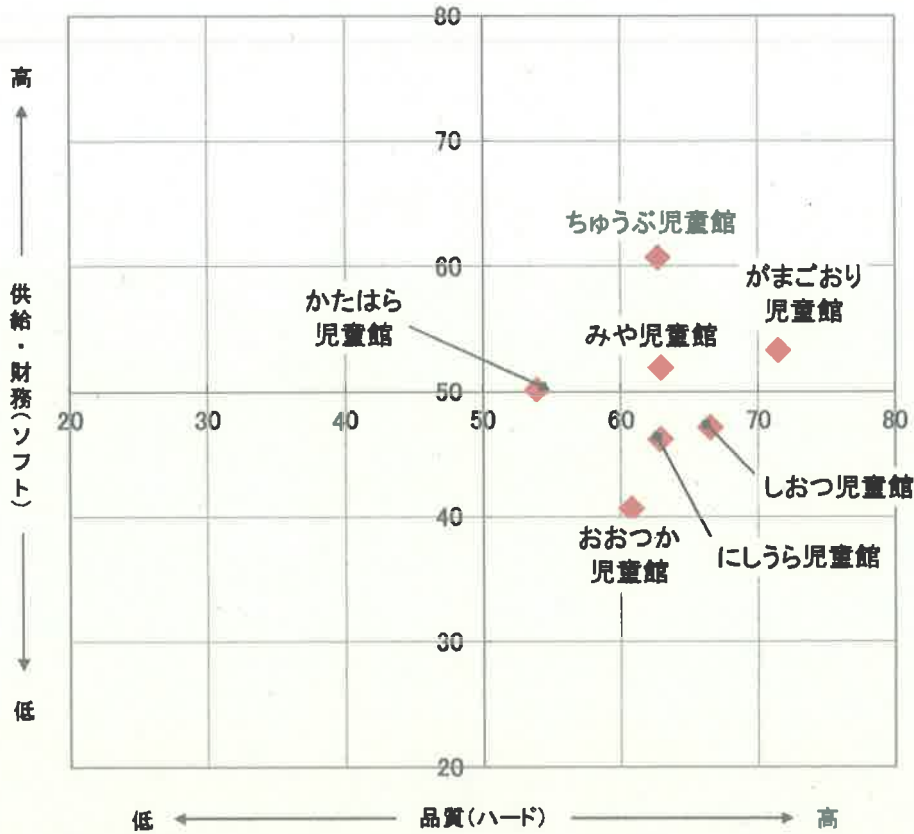


### 児童館利用者数（平成28年度市内全館）

児童館名	開館日数	乳幼児		小学生		中高生		その他		団体 利用客	児童 クラブ	合計	
		利用数	平均	利用数	平均	利用数	平均	利用数	平均			利用数	平均
おおつか児童館	294	3,346	3.732	478	2.740	160	7.333	17,789	60.5				
みや児童館	294	9,472	2.510	362	7.675	158	3.549	23,726	80.7				
がまごおり児童館	295	9,158	3.281	171	7.975	442	9.736	30,763	104.3				
ちゅうぶ児童館	294	12,126	7.904	1,004	10.228	69	2.264	33,595	114.3				
しおつ児童館	295	5,794	2.453	368	5.298	119	12.864	26,896	91.2				
かたはら児童館	294	7,898	3.066	171	6.975	31	5.426	23,587	80.2				
にしうら児童館	294	8,034	4.083	603	6.714	213	3.103	22,750	77.4				
合計		55,828	27.029	3,157	47,605	1,192	44,275	179,086					

ポートフォリオ分析結果（児童館）

施設名称	延床面積 (㎡)	品質				品質 (ハード) 平均偏差値	供給		財務		供給・財務 (ソフト) 平均偏差値
		平均築年数	偏差値	老朽化度	偏差値		面積あたり 日あたり平均 利用者数 (人/㎡・日)	偏差値	面積あたり 市負担額 (円/㎡)	偏差値	
おおつか児童館	388	15.0	62.6	2.0	58.7	60.7	0.149	44.1	44,432	37.2	40.7
みや児童館	490	18.0	60.3	1.5	65.5	62.9	0.164	49.0	27,483	54.9	51.9
がまごおり児童館	577	2.0	72.9	1.2	70.0	71.4	0.142	41.9	18,007	64.6	53.3
ちゅうぶ児童館	569	10.0	66.6	2.0	58.7	62.7	0.213	64.7	25,567	58.8	60.7
しおつ児童館	510	14.0	63.4	1.2	69.5	66.5	0.166	49.4	37,103	44.8	47.1
かたはら児童館	349	22.0	57.1	2.6	50.7	53.9	0.212	64.3	45,563	36.0	50.2
にしうら児童館	491	13.0	64.2	1.8	61.4	62.8	0.126	36.6	26,469	55.6	46.2



※品質（ハード）の偏差値は、全施設を対象として算出しています。

※供給・財務（ソフト）の偏差値は、本項に掲載している施設のみを対象として算出しています。



## 公民館利用状況

### ○公民館別利用状況(平成28年度)

施設名称	利用者数(人)	貸部屋 利用率(%)	貸部屋 一覧
蒲郡公民館	17,578	18.9%	【7部屋】和室1・2、研修室、調理室、多目的ホール1・2・3、(館外)
小江公民館	15,004	23.9%	【6部屋】ホール(1F・3F)、小会議室、講座室、和室、料理室、(館外)
府相公民館	18,260	24.0%	【7部屋】集会室(第1・2・3)、大集会室、和室(1階・3階)、調理実習室、(館外)
東部公民館	29,976	16.8%	【6部屋】小会議室、南研修室、和室、研修室、大会議室、料理室、(館外)
北部公民館	25,583	15.7%	【5部屋】会議室、ホール、調理室、和室(1・2)、(館外)
西部公民館	9,259	17.8%	【6部屋】和室(南・中・北)、ホール、図書室、調理室、(館外)
三谷公民館	33,406	18.7%	【9部屋】集会室(第1～6)、大集会室、和室、調理室、(館外)
塩津公民館	19,157	16.8%	【6部屋】講義室、図書室、調理室、会議室、北和室、南和室、(館外)
大塚公民館	31,072	22.0%	【6部屋】集会室、会議室、小会議室、控室、和室、料理室、(館外)
形原公民館	26,076	27.8%	【7部屋】会議室(1～3)、大ホール、中ホール、和室(東・西)、
西浦公民館	32,502	19.2%	【8部屋】本館研修室(1・2)、本館講堂、本館会議室(1・2)、調理室、南館談話室、南館会議室、(館外)
全館平均	23,443	20.1%	

※利用率の算出方法(カッコ内は塩津公民館):

貸部屋数・時間区分(午前/午後/夜間)における、合計利用回数(906)

÷ 予約可能合計 (5,400) 【貸部屋数(6) × 時間区分(3)(午前/午後/夜間) × 営業日(300)】

### ○塩津公民館 部屋別 利用率

施設名称	利用者数(人)	貸部屋 利用率(%)	区分別 利用状況 (回数)			
			午前	午後	夜間	計
講義室	3,288	33.3%	111	93	96	300
図書室	1,701	23.2%	64	42	103	209
調理室	128	1.0%	9			9
会議室	2,115	16.0%	91	50	3	144
南和室	1,448	2.0%	16	2		18
北和室	1,916	25.1%	37	125	64	226
その他(全館・館外等)※	8,561					
合計	19,157	16.8%	328	312	266	906

※館外…夜間・休日などの学校施設(運動場・体育館等)の使用についての受付業務等。貸部屋利用率には含まない。

※全館…全館利用。貸部屋利用率には反映済み。

### ○塩津地区 使用状況について(利用者・世代など)

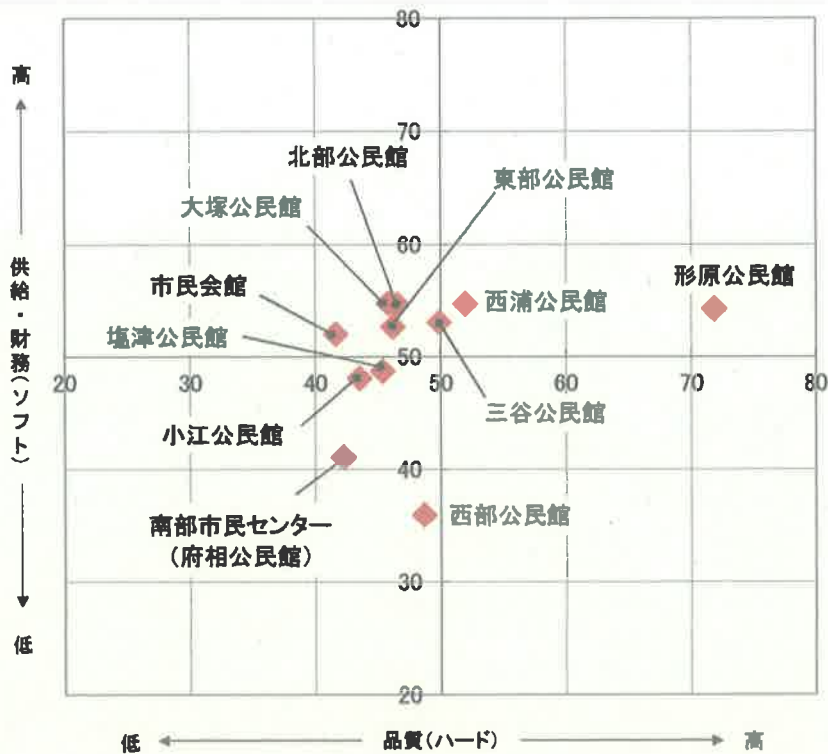
利用者	講座数	延利用者数	使用回数	世代占有率(回数)	定期講座/一般利 用別利用率(館内)
全定期教室・クラブ活動(館外除く)	23種類	6,899	779	100.0%	86.0%
上記のうち大人が対象	22種類	6,540	760	97.6%	
上記のうち子どもが対象	1種類	159	19	2.4%	
その他一般利用(館外除く)		3,897	127		14.0%
館内利用小計		10,596	906		100.0%
館外活動など(学校施設利用など)		8,561	175		
合計		19,157	1,081		

※定期教室・クラブ… 水墨画、詩吟(1・2)、フォトクラブ、俳句、書道、カラオケ、尺八、あみもの、茶道、民舞、パッチワーク  
健康体操、囲碁、ちりめん、子ども将棋、ひまわり会、コーラス楽歌声、ヨガ、英会話、吹き矢の会、卓球  
多文化しおつ(外国人向け日本語教室)、【バレーボール・野球・ユニホックは館外】

※一般利用 … 公民館祭り、会議、不定期料理教室など

ポートフォリオ分析結果（公民館・市民会館）

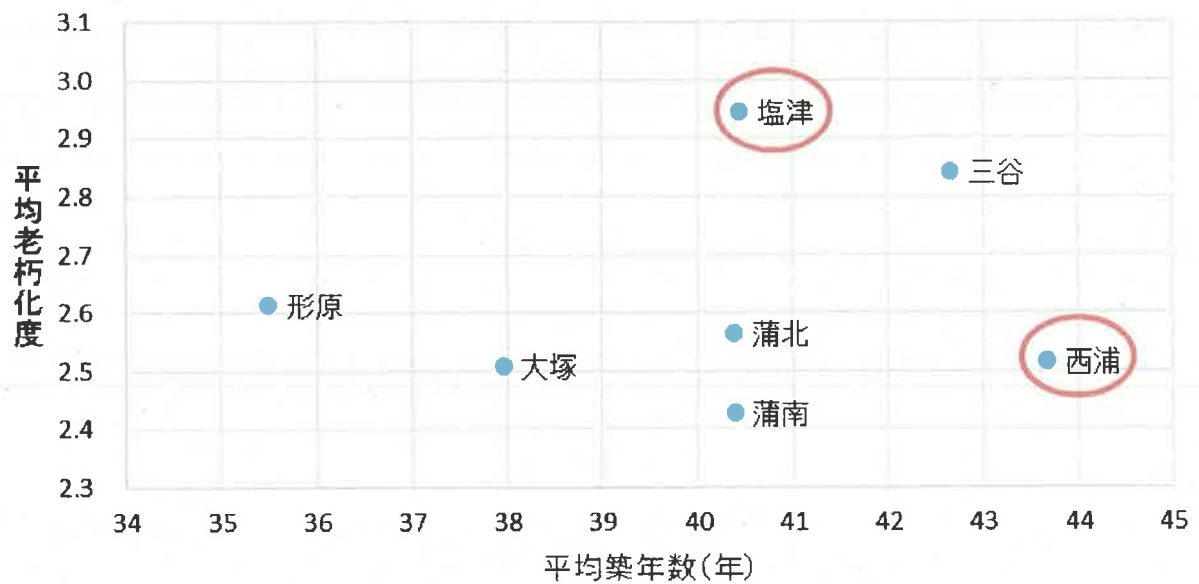
施設名称	延床面積 (㎡)	品質				品質(ハード)の偏差値	供給				財務				供給・財務(ソフト)の偏差値
		平均築年数	偏差値	老朽化度	偏差値		面積あたり1日あたり平均利用者数 (人/㎡・日)	偏差値	貸部室等利用率(%)	偏差値	面積あたり市負担額 (円/㎡)	偏差値	利用者1人あたり1日あたり市負担額 (円/人・日)	偏差値	
蒲郡公民館	806	0.0	74.5	1.0	72.2	73.4	-	-	-	-	-	-	-	-	-
小江公民館	677	38.3	44.3	3.2	42.6	43.5	0.065	40.9	21.1	51.1	9,005	55.2	1.62	45.2	48.1
南部市民センター(府相公民館)	876	38.0	44.5	3.4	39.9	42.2	0.051	38.2	23.2	54.6	12,264	41.9	2.73	29.5	41.0
東部公民館	667	34.6	47.0	3.0	45.3	46.2	0.148	56.7	16.5	43.4	9,555	53.0	0.74	57.6	52.7
北部公民館	551	33.6	47.6	3.0	45.3	46.5	0.204	67.5	15.5	41.7	10,466	49.2	0.56	60.1	54.7
西部公民館	418	35.7	46.4	2.6	50.9	48.6	0.065	40.9	12.8	37.3	14,670	32.4	2.46	33.3	36.0
三谷公民館	1,854	31.7	49.5	2.6	50.2	49.8	0.056	39.0	16.4	43.3	4,361	74.3	0.88	55.6	53.1
塩津公民館	564	36.9	45.4	3.0	45.3	45.3	0.167	60.2	12.7	37.1	12,235	42.0	0.88	55.6	48.7
大塚公民館	742	36.6	45.6	2.9	46.0	45.8	0.157	58.4	23.7	55.4	10,738	48.1	0.77	57.1	54.8
形原公民館	777	4.0	71.3	1.0	72.2	71.8	0.128	52.9	27.4	61.6	10,920	47.4	0.92	55.1	54.2
西浦公民館	1,078	29.3	51.3	2.5	52.6	52.0	0.143	55.7	22.8	54.0	9,668	52.6	0.81	56.6	54.7
市民会館	13,233	37.9	44.6	3.5	38.5	41.8	0.058	39.5	32.7	70.4	8,307	54.0	1.68	44.3	52.0



※品質（ハード）の偏差値は、全施設を対象として算出しています。  
 ※供給・財務（ソフト）の偏差値は、本項に掲載している施設のみを対象として算出しています。  
 ※蒲郡公民館は平成 26 年度に建築されたため、供給・財務（ソフト）のデータがなく、掲載されていません。品質（ハード）の偏差値は 73.4 となっています。

## 地区利用型施設の平均築年数と平均老朽化度

### 地区利用型施設の平均築年数と平均老朽化度



※「平成26年度蒲都市公共施設日書」のデータに基づき作成

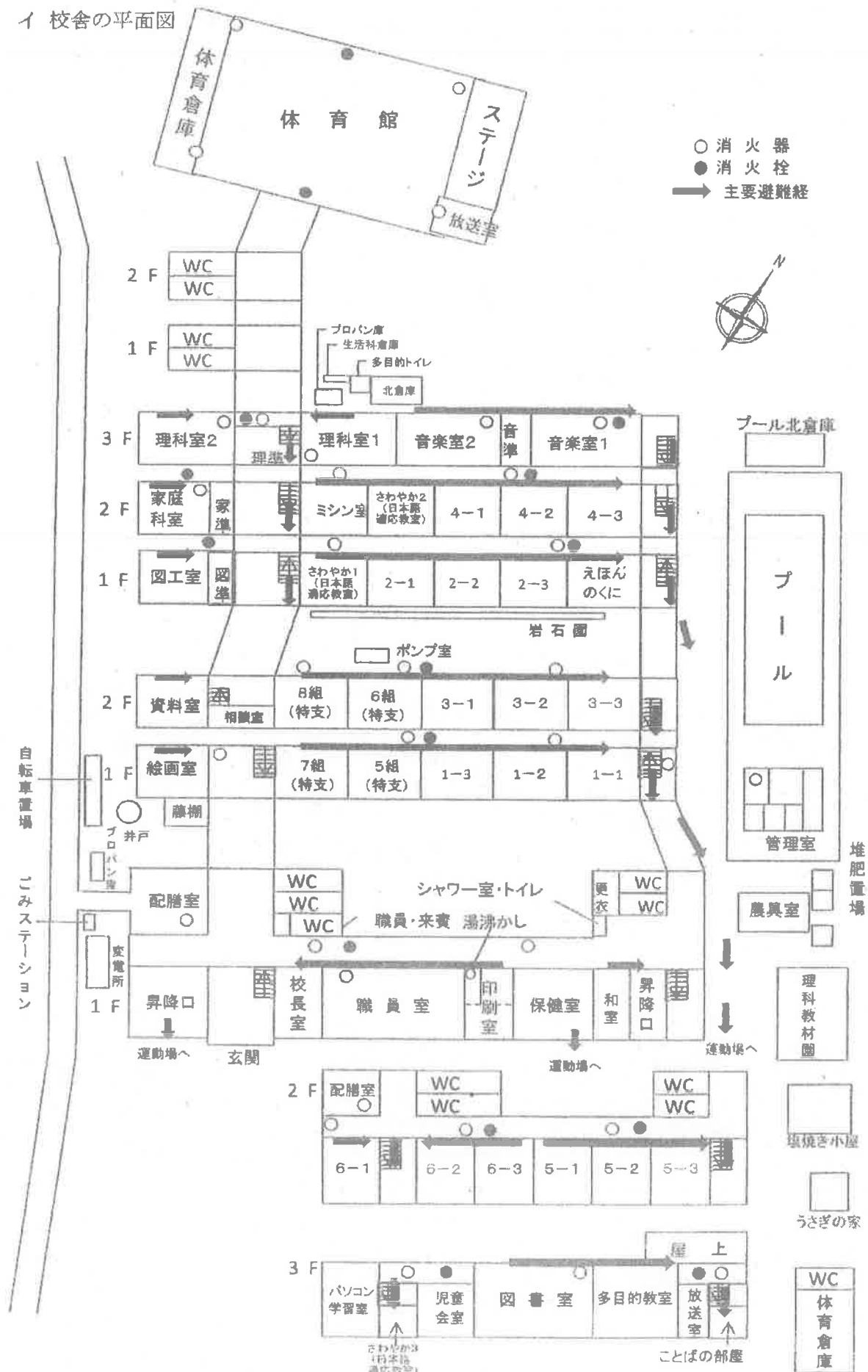
※「平均老朽化度」及び「平均築年数」は、建物の延べ床面積での加重平均値

塩津地区 集会場一覧

総代区	施設名	土地	建物				設備					備考
		面積 (㎡)	階数	和室 (畳)	洋室 (板張)	建築年月日	電話	トイレ	冷暖房	駐車場	改修状況	
柏原町	柏原公民館	242.10	2	1室 10畳 1室 10畳	ホール 1室	S53.1	ピンク 68- 7864	男女別 屋内	有	10台	H14改修 H15冷暖房 H16浄化槽	
川東区	王子公民館	264.00	1	1室 8畳 1室 6畳	1室 48畳 1室 7畳 1室 6畳 1室 3畳	S51.10.1		男女別 屋内	有	5台	S58増築 H22防火カーテン H28冷暖房	塩津第1投票所
	川東公民館	317.38	1	1室 18畳	1室 63.00㎡	S56.3		男女 共用 屋内	有	6台		
	犬飼公会堂	500.00	1	1室 30畳 1室 6畳		S45		男女 共用 屋内	有	3台	H15冷暖房 H17防火カーテン	
竹谷町	奥林公民館	476.19	2	1室 10畳 1室 6畳	1室 42畳 1室 24畳	S53.12		男女別 屋内		6台	S62外装・増築 H12外装	
	松田公民館	214.09	1	1室 16畳	1室 40畳	S48.4		男女 共用 屋内		無	H14外装	
竹谷町区	竹谷公民館	332.89	2	1室 10畳 1室 8畳	1室 174.86	S52.2		男女別 屋内		2台	H6二階増築 H20塗装 H28外装	
	竹谷町第二集会所	205.50	1	2室 8畳 2室 6畳		H8.3.20	ピンク	男女別 屋内		2台		
西迫町	西迫町会館	298.00	1	2室 8畳	1室 100.00	S27.12		男女 共用 屋内		5台	H12外装	
拾石町	拾石町会館	559.32	2	1室 10畳 1室 8畳	1室 107.00 m <sup>2</sup> 1室 15.00 m <sup>2</sup>	H8.10.17	黒 67- 5622	男女 共用 屋内		8台	H20外壁・ 屋根塗装 H21軒天等 (台風被害) H28軒天等	避難場所指定 塩津第3投票所
鹿島町	鹿島町集会所	952.82	1	1室 16畳 1室 14畳	1室 80畳	S60.8.5	公衆	男女 共用 屋内		10台	H11外装	塩津第4投票所
	鹿島町北部集会所	343.16	1	1室 10畳	1室 60.00㎡	H7.10		男女 共用 屋内		無		
	鶴ヶ浜住宅集会所	158.40	1	1室 10畳	1室 40畳	H3.3	ピンク 67- 4849	男女別 屋内		3台	H21冷暖房	



イ 校舎の平面図



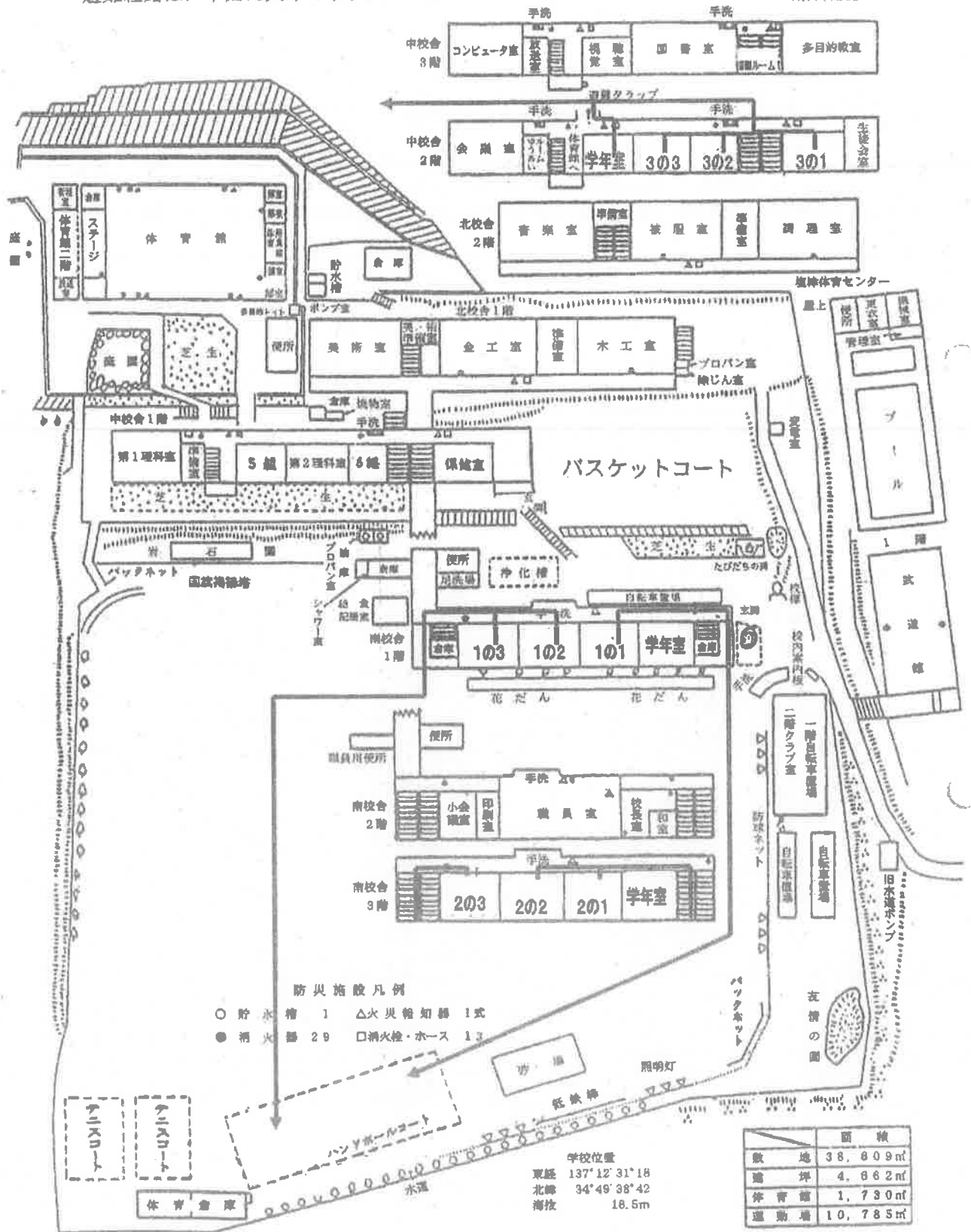
塩津小学校教室等一覧

			教室面積(m <sup>2</sup> )
普通教室	1年	1組	63.2
		2組	63.2
		3組	64.4
	2年	1組	63.2
		2組	63.2
		3組	63.2
	3年	1組	63.2
		2組	63.2
		3組	64.4
	4年	1組	63.2
		2組	63.2
		3組	63.8
	5年	1組	63.2
		2組	63.2
		3組	63.2
	6年	1組	64.6
		2組	63.7
		3組	63.2
	特別支援学級	5組	57.8
		6組	57.8
		7組	57.8
8組		57.8	
9組		63.8	
特別教室	理科室	第1	128.4
		第2	103
		準備室	51
	音楽室	第1	93.8
		第2	123.9
		準備室	47.3
	家庭科室	第1	105.1
		第2	63.8
		準備室	29.4
	図書室	第1	165.2
		第2	63.8
	図工室	第1	105.1
		第2	109.1
		準備室	29.4
	コンピュータ室		84.5
	児童会室		63.7
	多目的室		123.9
	日本語適応教室	1	11.7
		2	63.2
		3	11.7
	通級指導教室		14.3
資料室		74.6	
相談室		9.5	
		19.6	
その他	体育館		965
	プール付属屋		61
	校長室		48
	職員室		110.5
	印刷室		31.6
	保健室		63.2
	放送室		32.2
	配膳室	1階	48.5
		2階	48.5

## 7. (2) 校地・校舎の平面図

避難経路は、下図に矢印で示す。

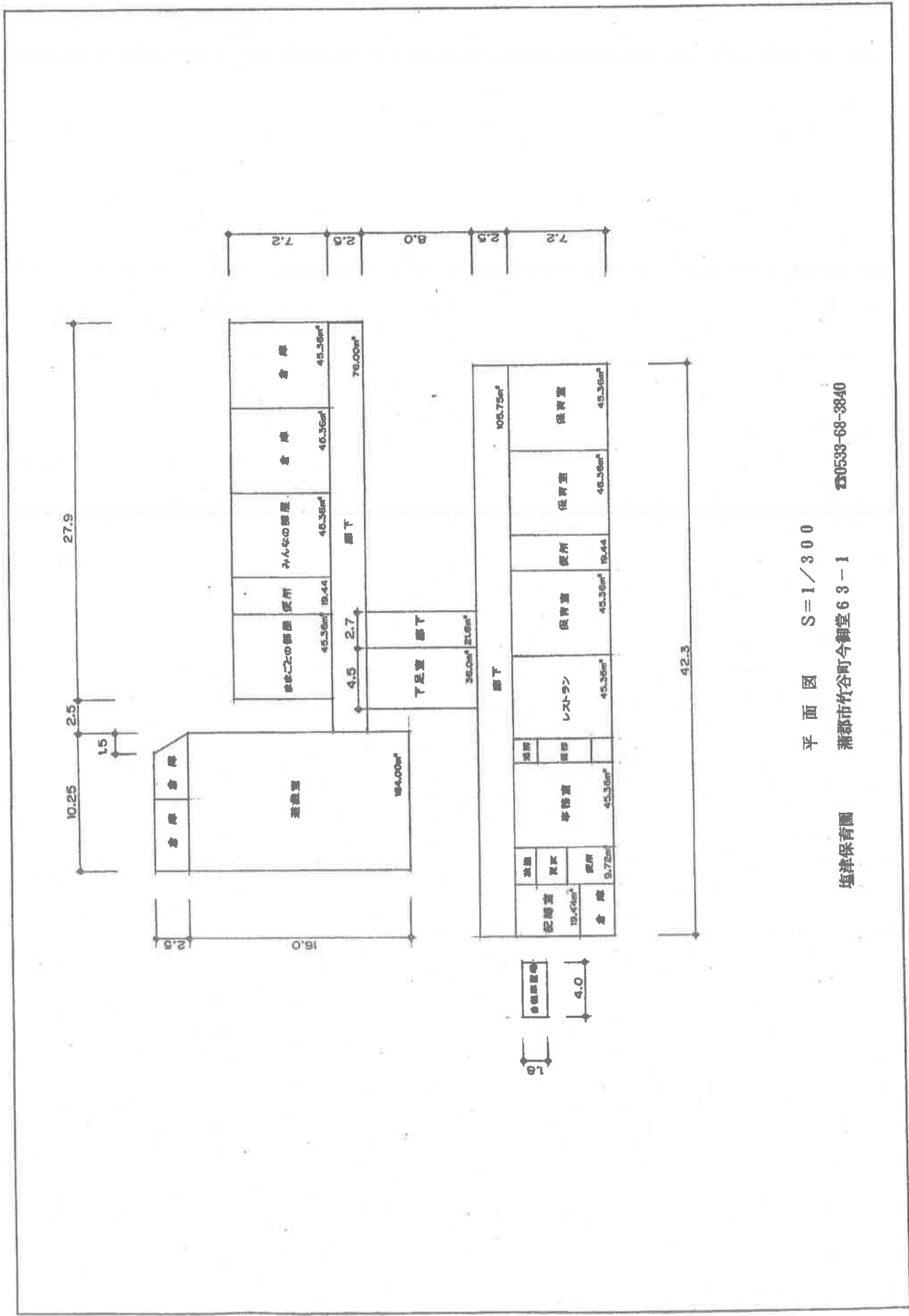
蕨市立塩津中学校  
平成27年5月現在



塩津中学校教室等一覧

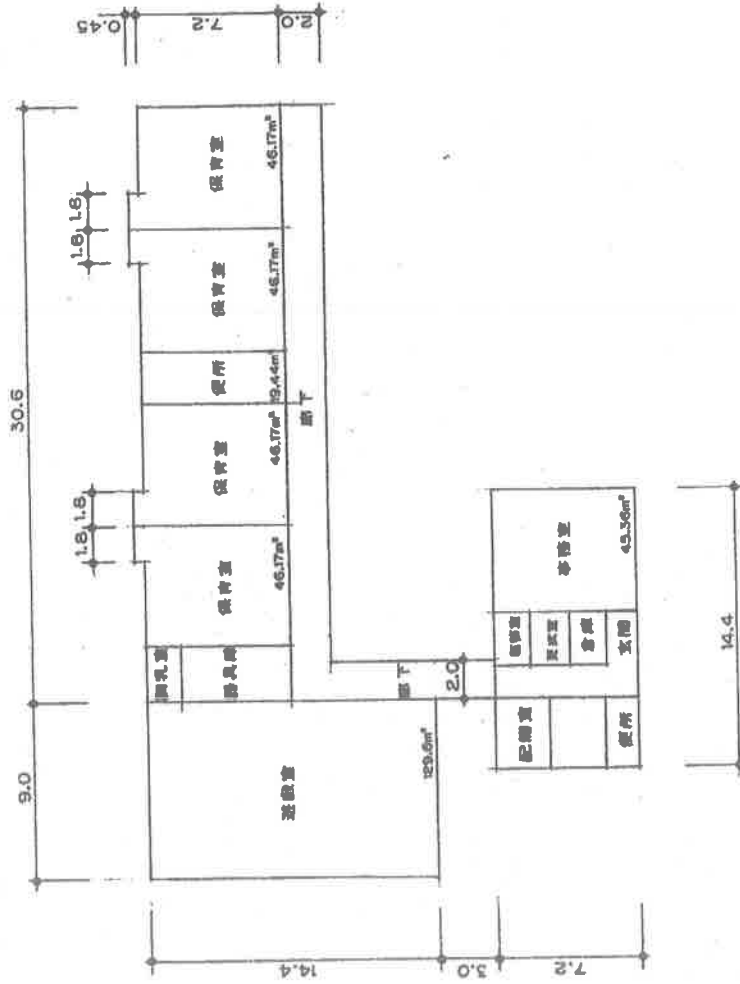
			教室面積(m <sup>2</sup> )
普通教室	1年	1組	61.6
		2組	61.6
		3組	64.3
	2年	1組	63.6
		2組	63.6
		3組	66.4
	3年	1組	64.7
		2組	63.2
		3組	63.8
	特別支援学級	5組	32.2
		6組	64.7
		7組	57.8
	多目的(学年室)		64.3
			66.4
			63.7
特別教室	理科室	第1	112.3
		第2	94.8
		準備室	42
	音楽室		136.4
		準備室	18
	家庭科室	被服室	136.4
		調理室	136.4
		準備室	45.5
	図書室		171.2
	図工室		136.4
		準備室	22.5
	金工室 木工室		113.6
		準備室	45.5
	コンピュータ室		125.1
		準備室	10.3
	生徒会室		42.3
	市日本語適応教室きぼう		125.7
		準備室	10.9
	国際ルーム		82.2
	通級指導教室		14.3
	資料室		74.6
	教育相談室		32.2
その他	体育館		1730
	武道場		311
	プール付属屋		69
	校長室		39.2
	職員室		170.4
	印刷室		18.7
	保健室		63.7
	会議室		121.6
	小会議室		28.9
	和室		30.2
	放送室		32.2
	配膳室		29.2





平面図 S=1/300

塩津保育園  
 蒲郡市竹谷町今御堂63-1  
 0533-68-3840



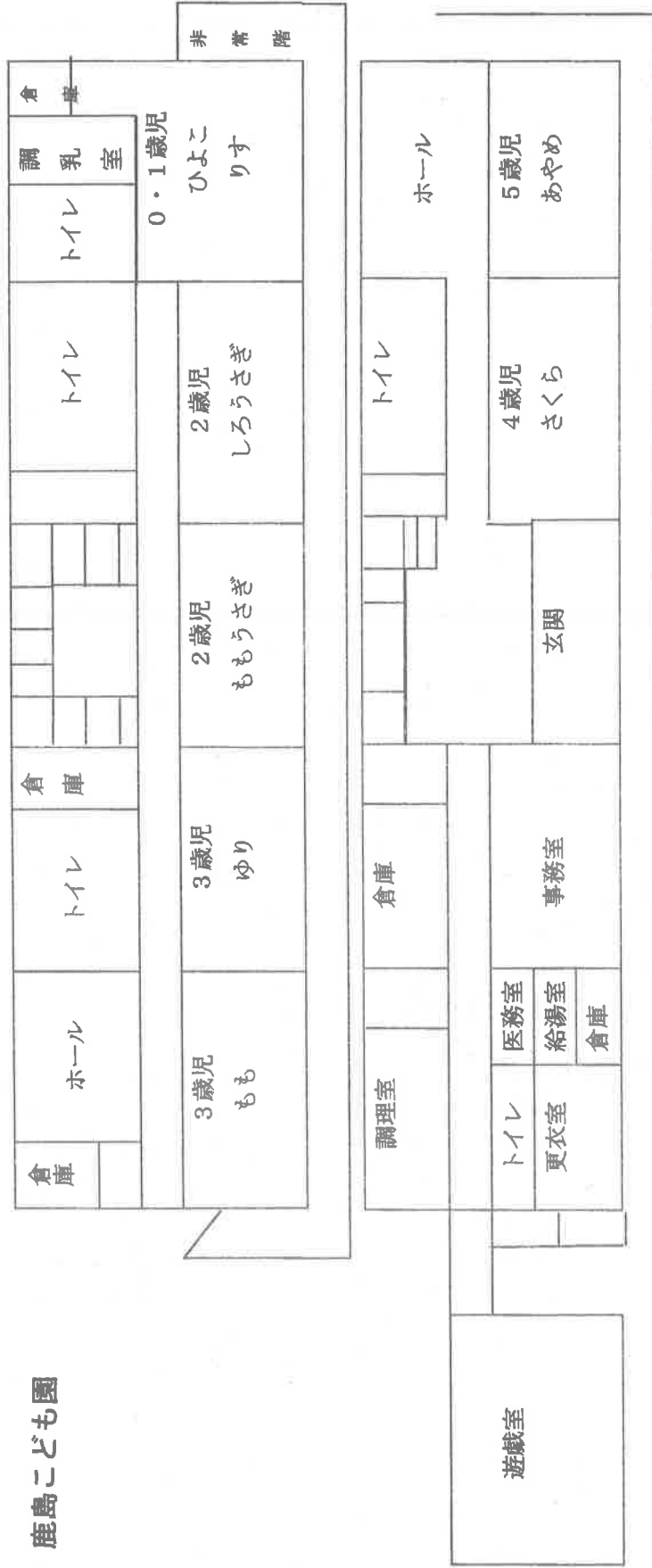
平面図 S=1/300

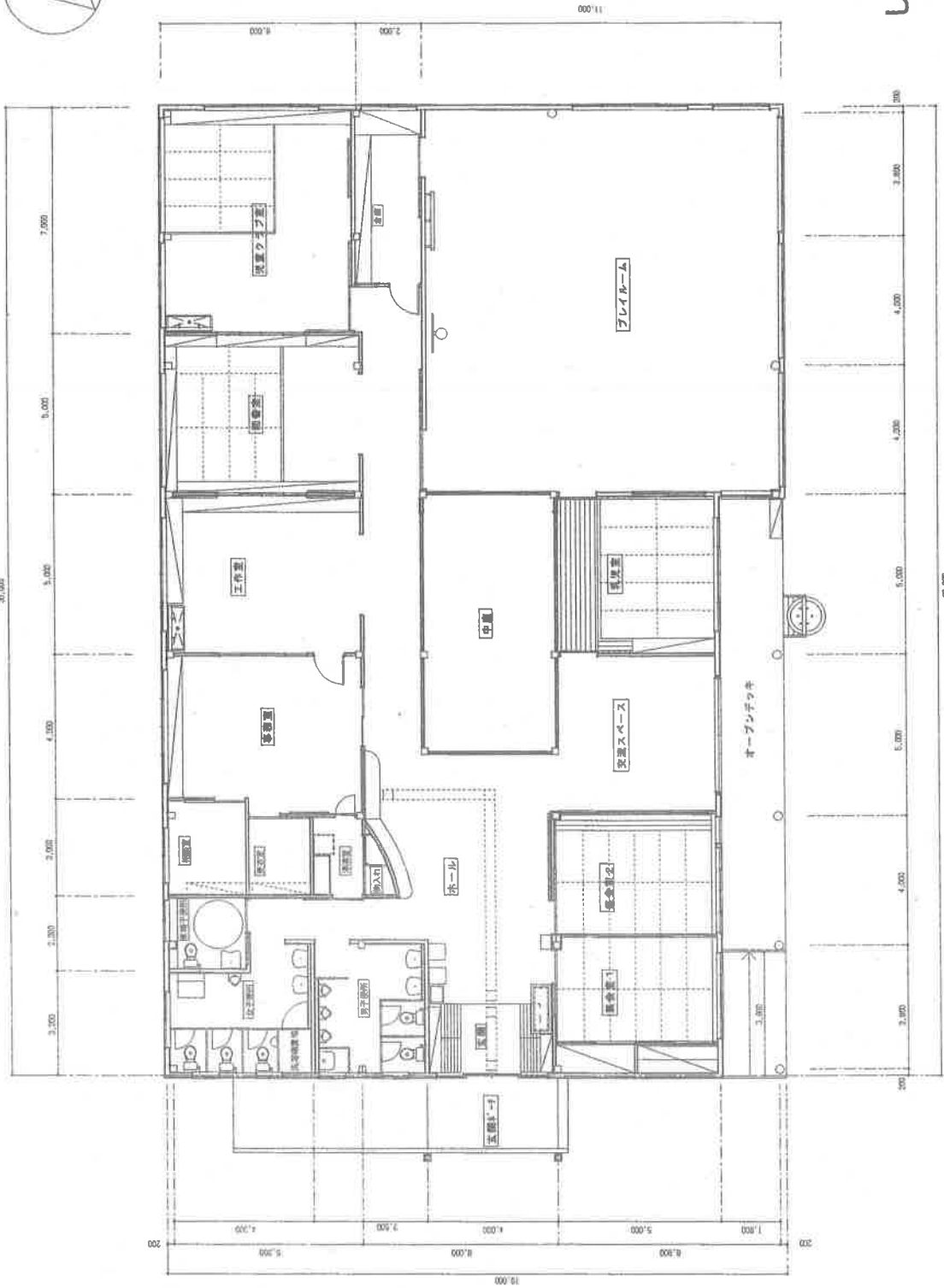
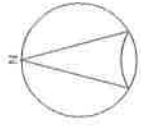
桂津北保育園

蒲郡市竹谷町通泉9-1

20533-68-2010

# 鹿島こども園



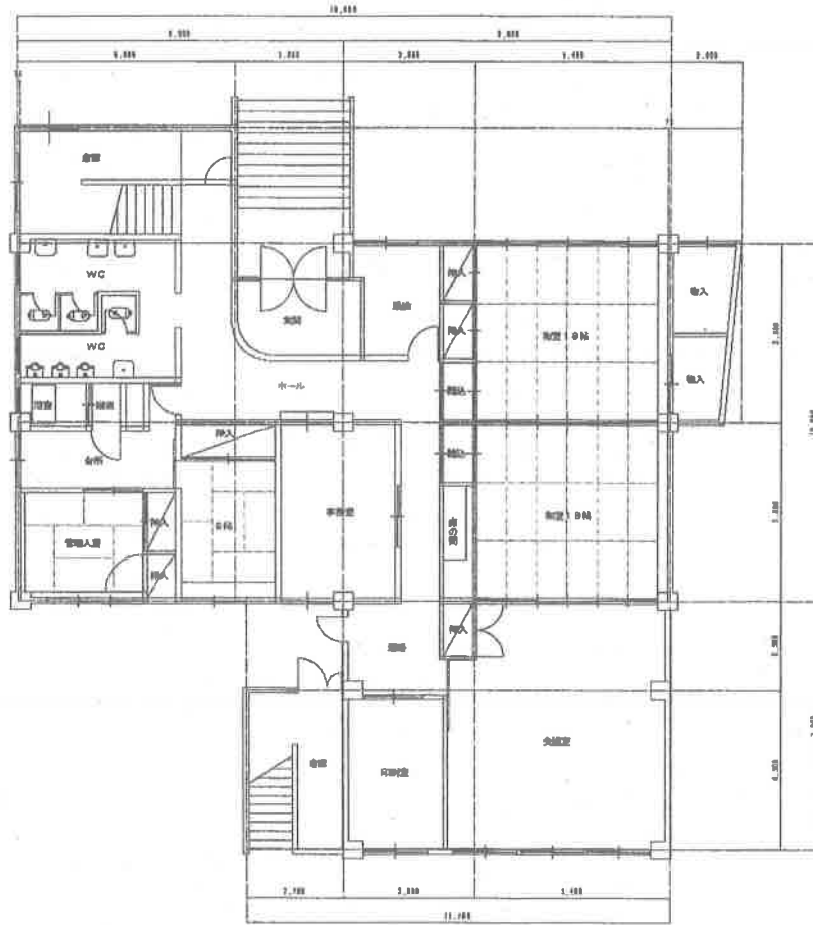


しおつ児童館



塩津公民館

1階



2階

