

出張特定健診を行います

保険年金課 ☎66♦1103

出張特定健診			結果説明会	
とき	ところ	申し込み期限	とき	ところ
12月10日(日)	三谷公民館	11月27日	1月14日(日)	三谷公民館
12月19日(火)	文化広場	12月5日	1月23日(火)	文化広場
1月21日(日)	保健センター	1月9日	2月22日(木)	市民会館
1月25日(木)	市民会館	1月11日	2月25日(日)	保健センター
2月18日(日)	西部公民館	2月5日	3月18日(日)	西部公民館

時間 午前9時45分～11時30分、午後1時30分～2時30分
 ※結果説明会 午前10時～正午(健診当日申し込み受付)

定員 各日40人(定員を超えた場合は抽選)

対象 特定健診を受診していない国民健康保険加入者

申し込み 申し込み期限までに電話、メールで受診希望者の住所・氏名・電話番号・生年月日・希望の健診日を保険年金課(Eメールnenkin@city.gamagori.lg.jp)へ。

持ち物 特定健診受診券、国民健康保険証、検尿キット(1週間前に案内と併せ送付)

ランチタイム 始まりました

弁当を持ち寄り、食事を楽しみながら、子育て情報を交換しませんか?

とき 月～金曜日

午前11時45分～午後1時
 (祝日、年末年始を除く)

ところ 西部子育て支援センター
 (形原北保育園内)

問合先 西部子育て支援センター
 (☎57♦8066)



子育て支援課 ☎66♦1107

電車で行こう! 名鉄電車応援企画

2017きらまつり

お笑い芸人(Wエンジン、どぶろっく)などのステージやキャラクターショー、青空市場、こども広場 ほか

とき 11月11日(土)・12日(日) 午前9時～午後5時
 Wエンジン 11日(土) 午後4時25分～
 どぶろっく 12日(日) 午後2時50分～

ところ コミュニティ公園(西尾市吉良町上横須賀) ※名鉄上横須賀駅から徒歩約10分

その他 臨時駐車場から無料シャトルバスを運行(詳しくは問合先へ)

問合先 きらまつり実行委員会(西尾みなみ商工会内 ☎0563♦32♦1141)

西尾市商工観光課観光担当(☎0563♦65♦2170) ホームページ [西尾市観光協会](#) [検索](#)



Wエンジン



どぶろっく

子育てコンシェルジュ通信



すくすく1歳児!!

赤ちゃんから子どもへと大きく変化する
 1歳の時期に大切な接し方を紹介します。

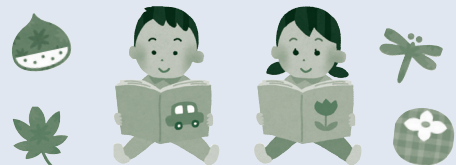
★絵本の読み聞かせ
 (言語面の発達を促す)

『だるまさんが』
 かがくいひろし作
 かわいい「だるまさん」の動きに注目!



★おもちゃの紹介
 (手先の動きや注視を促す)

『ティッシュケースから
 出てくる!出てくる!』
 ティッシュの空き箱と布巾で手作り



手作りおもちゃのつくり方
 市ホームページ内

[コンシェルジュの部屋](#) [検索](#)

11月の「街角コンシェルジュ」 ～出張相談会～

とき・ところ
 19日(日) 午前9時～正午
 保健センター「ひとねる祭」

子育て支援課 ☎66♦1107