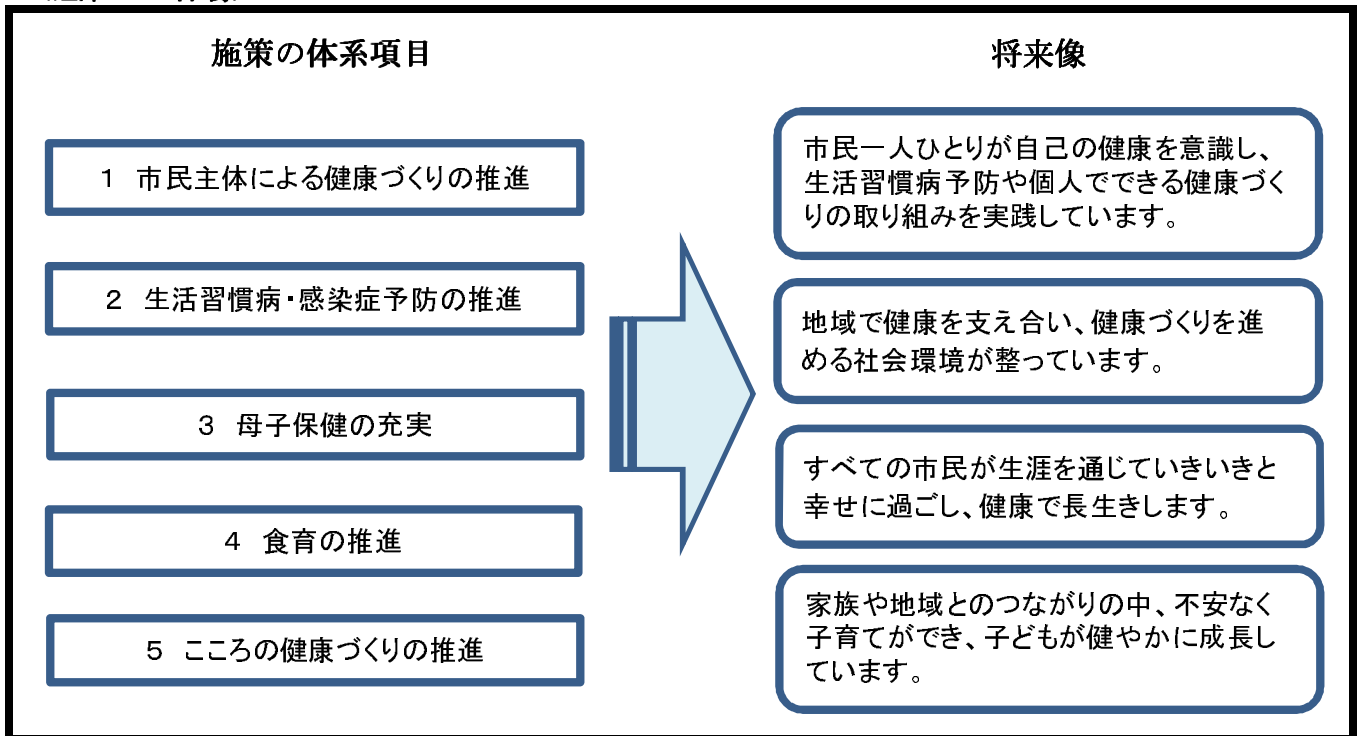


施策評価シート (平成29年度評価実施)	担当 部課名	市民福祉部 健康推進課	関連 部課名	
--------------------------------	-------------------	----------------	-------------------	--

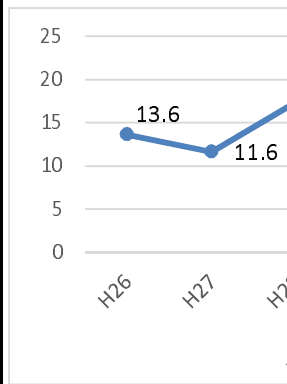
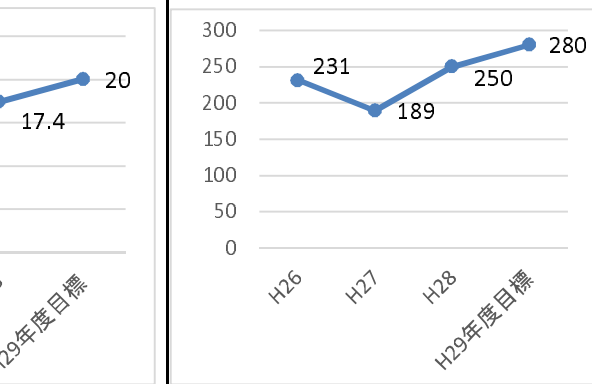
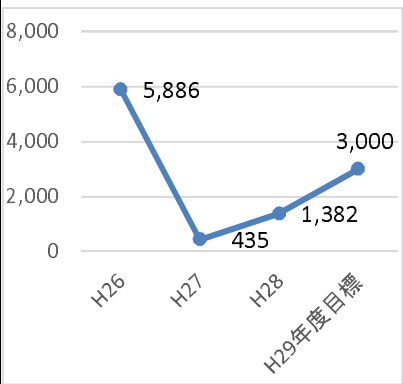
◆第四次蒲郡市総合計画(2011～2020)

施策名	健康づくり
基本目標	笑顔で安心して暮らせるまちづくり【健康・福祉】
施策の説明	生涯を通じてすべての市民が健康で幸せに過ごし、健康寿命を延伸するため、生活習慣病や感染症の予防、食事・運動・心の健康などライフステージに合わせた各分野の健康づくりの推進、子育て支援や母子保健の充実に加えて、地域で健康を支え合う環境を整えるため、関係機関や地域が一緒になり、市全体で健康づくりを推進します。

◆施策の全体像

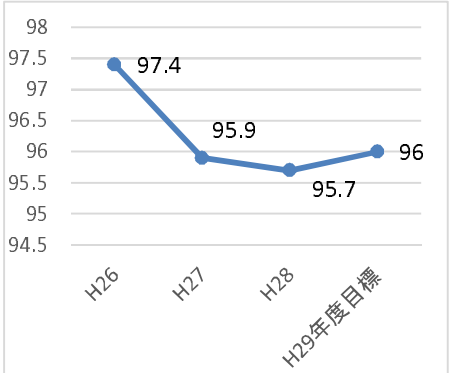
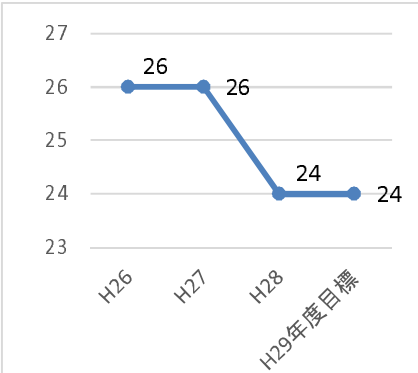
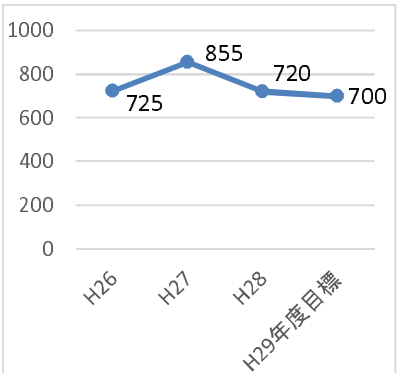


◆主要事業に係る具体化した取組み実績(括弧内は単位)

事業名	各種保健事業																																
特定保健指導実施率(%)	ヤングエイジ健診受診者数(人)	体重測定100日チャレンジ参加数(人)																															
 <table border="1"> <caption>特定保健指導実施率実績</caption> <thead> <tr><th>年度</th><th>実施率(%)</th></tr> </thead> <tbody> <tr><td>H26</td><td>13.6</td></tr> <tr><td>H27</td><td>11.6</td></tr> <tr><td>H28</td><td>17.4</td></tr> <tr><td>H29年度目標</td><td>20</td></tr> </tbody> </table>	年度	実施率(%)	H26	13.6	H27	11.6	H28	17.4	H29年度目標	20	 <table border="1"> <caption>ヤングエイジ健診受診者数実績</caption> <thead> <tr><th>年度</th><th>受診者数(人)</th></tr> </thead> <tbody> <tr><td>H26</td><td>231</td></tr> <tr><td>H27</td><td>189</td></tr> <tr><td>H28</td><td>250</td></tr> <tr><td>H29年度目標</td><td>280</td></tr> </tbody> </table>	年度	受診者数(人)	H26	231	H27	189	H28	250	H29年度目標	280	 <table border="1"> <caption>体重測定100日チャレンジ参加者数実績</caption> <thead> <tr><th>年度</th><th>参加者数(人)</th></tr> </thead> <tbody> <tr><td>H26</td><td>5,886</td></tr> <tr><td>H27</td><td>435</td></tr> <tr><td>H28</td><td>1,382</td></tr> <tr><td>H29年度目標</td><td>3,000</td></tr> </tbody> </table>		年度	参加者数(人)	H26	5,886	H27	435	H28	1,382	H29年度目標	3,000
年度	実施率(%)																																
H26	13.6																																
H27	11.6																																
H28	17.4																																
H29年度目標	20																																
年度	受診者数(人)																																
H26	231																																
H27	189																																
H28	250																																
H29年度目標	280																																
年度	参加者数(人)																																
H26	5,886																																
H27	435																																
H28	1,382																																
H29年度目標	3,000																																
担当者評価																																	
<p>市民の健康の保持増進を目的として、生活習慣病予防のための各種健診の実施と健診結果に基づく保健指導、またポピュレーションアプローチとして健康意識向上と推進のための健康づくり事業を実施している。特定健診受診後、保健指導が必要な者に対し、保健師・管理栄養士が特定保健指導を実施しているが、実施率が伸び悩んでいた。そのため、平成28年度は業務担当で実施していた保健指導を、地区担当保健師に地区ごとに対象者を割り振り、保健指導の利用勧奨とともに、保健師が直接面談や訪問で指導を実施し実施率向上を図っている。それにより、保健指導の実施率は平成27年度より向上した。40歳未満を対象とし、ヤングエイジ健診を実施しているが、受診勧奨を強化したことにより平成28年度は受診者数が増加した。健康意識の向上のためポピュレーションアプローチとして実施した体重測定100日チャレンジは、平成27年度は激減したが、平成28年度は周知の拡大とプロジェクトチームと連携して企画を充実したことにより、参加者が増加した。</p>																																	

1

事業名	予防接種事業																																
蒲郡市民病院への接種依存割合・BCG(%)	MR2期の接種率(%)	風しんワクチン接種助成件数(人)																															
<table border="1"> <caption>蒲郡市民病院への接種依存割合・BCG(%)</caption> <thead> <tr> <th>年度</th> <th>接種依存割合・BCG(%)</th> </tr> </thead> <tbody> <tr> <td>H26</td> <td>36.4</td> </tr> <tr> <td>H27</td> <td>26.4</td> </tr> <tr> <td>H28</td> <td>28.3</td> </tr> <tr> <td>H29年度目標</td> <td>25.0</td> </tr> </tbody> </table>	年度	接種依存割合・BCG(%)	H26	36.4	H27	26.4	H28	28.3	H29年度目標	25.0	<table border="1"> <caption>MR2期の接種率(%)</caption> <thead> <tr> <th>年度</th> <th>接種率(%)</th> </tr> </thead> <tbody> <tr> <td>H26</td> <td>87.6</td> </tr> <tr> <td>H27</td> <td>90.1</td> </tr> <tr> <td>H28</td> <td>93.9</td> </tr> <tr> <td>H29年度目標</td> <td>95.0</td> </tr> </tbody> </table>	年度	接種率(%)	H26	87.6	H27	90.1	H28	93.9	H29年度目標	95.0	<table border="1"> <caption>風しんワクチン接種助成件数(人)</caption> <thead> <tr> <th>年度</th> <th>接種助成件数(人)</th> </tr> </thead> <tbody> <tr> <td>H26</td> <td>43</td> </tr> <tr> <td>H27</td> <td>31</td> </tr> <tr> <td>H28</td> <td>40</td> </tr> <tr> <td>H29年度目標</td> <td>50</td> </tr> </tbody> </table>		年度	接種助成件数(人)	H26	43	H27	31	H28	40	H29年度目標	50
年度	接種依存割合・BCG(%)																																
H26	36.4																																
H27	26.4																																
H28	28.3																																
H29年度目標	25.0																																
年度	接種率(%)																																
H26	87.6																																
H27	90.1																																
H28	93.9																																
H29年度目標	95.0																																
年度	接種助成件数(人)																																
H26	43																																
H27	31																																
H28	40																																
H29年度目標	50																																
担当者評価																																	
<p>感染症を未然に予防するため、接種率を向上させることが重要であるが、そのためには安心して予防接種を受けられる環境づくりが大切となる。市内では、1歳未満児が予防接種を受けられる医療機関が減少傾向にあり、2次医療機関である蒲郡市民病院で接種する児の割合が高まっている。今後は、1歳までにかかりつけ医で接種できる体制の整備が必要となる。</p> <p>また、近年では成人が風しんや麻しんに罹患し、本人はもとより、生まれてくる赤ちゃんにも悪影響を及ぼすことがあり、大きな社会問題となっている。蒲郡市ではこれを予防するMRワクチンの接種率が他市に比べ低いため、少なくとも国の基準値(95%)まで向上させることが必要である。あわせて妊娠を希望する女性で、抗体価が低い方への接種を促進することも大切と考えている。</p>																																	

事業名	母子保健事業																																
こんにちは赤ちゃん訪問(%)	こんにちは赤ちゃん訪問員の数 (人)	子育て相談(人)																															
 <table border="1"> <caption>こんにちは赤ちゃん訪問(%)</caption> <tr><th>年度</th><td>H26</td><td>H27</td><td>H28</td><td>H29年度目標</td></tr> <tr><th>割合(%)</th><td>97.4</td><td>95.9</td><td>95.7</td><td>96</td></tr> </table>	年度	H26	H27	H28	H29年度目標	割合(%)	97.4	95.9	95.7	96	 <table border="1"> <caption>こんにちは赤ちゃん訪問員の数(人)</caption> <tr><th>年度</th><td>H26</td><td>H27</td><td>H28</td><td>H29年度目標</td></tr> <tr><th>人数</th><td>26</td><td>26</td><td>24</td><td>24</td></tr> </table>	年度	H26	H27	H28	H29年度目標	人数	26	26	24	24	 <table border="1"> <caption>子育て相談(人)</caption> <tr><th>年度</th><td>H26</td><td>H27</td><td>H28</td><td>H29年度目標</td></tr> <tr><th>人数</th><td>725</td><td>855</td><td>720</td><td>700</td></tr> </table>		年度	H26	H27	H28	H29年度目標	人数	725	855	720	700
年度	H26	H27	H28	H29年度目標																													
割合(%)	97.4	95.9	95.7	96																													
年度	H26	H27	H28	H29年度目標																													
人数	26	26	24	24																													
年度	H26	H27	H28	H29年度目標																													
人数	725	855	720	700																													
担当者評価																																	
<p>こんにちは赤ちゃん訪問は地区担当保健師・助産師・こんにちは赤ちゃん訪問員による全戸訪問を行っているが、里帰り期間が長く訪問できない人もいるが、里帰り先に訪問を依頼したり面接で相談にのっている。こんにちは赤ちゃん訪問員は平成20年度に養成し、身近な相談者として子どもや子育て中の親を見守り、支援してもらっている。地域とのつながりの中、子育てを不安なく行えるよう支援している。</p> <p>育児不安を軽減し、母親が自身を持って子育てできるように子育て相談で個別相談を行っている。親から相談しやすい子育て支援のため、28年度から1歳児教室、発達相談の実施、29年度から2歳児歯科健診で子育て相談、子育てパンフレットも作成し、安心して楽しく子育てできるため、親が相談しやすい体制を整備していく。</p>																																	

◆施策の現状分析(指標の推移から見た現状分析)

指標の推移		指標の説明(設定理由)										
1	<p>健康に関する意識の向上(%)</p> <table border="1"> <caption>健康に関する意識の向上(%)</caption> <thead> <tr> <th>年度</th> <th>数値</th> </tr> </thead> <tbody> <tr> <td>H26</td> <td>64</td> </tr> <tr> <td>H27</td> <td>65</td> </tr> <tr> <td>H28</td> <td>65.5</td> </tr> <tr> <td>H32年度目標</td> <td>70</td> </tr> </tbody> </table>	年度	数値	H26	64	H27	65	H28	65.5	H32年度目標	70	<p>市民の健康の保持・増進のためには、一人ひとりが自己の健康を意識し、生活習慣病予防や個人でできる健康づくりの取り組みを実施することが重要である。健康意識が向上することにより、各種健診の受診や自主的な健康づくりの実践、健診結果にもとづく自己の健康状態に合わせた生活改善が図られ、生活習慣病の予防や健康寿命の延伸、さらには医療費抑制につながると考える。この指標は、国保特定健診受診者の問診票から、生活習慣を改善しようと思うと回答したものの率を健康意識の指標ととらえ推移をみたものである。ただし、これは健診受診者のみの回答となっているため、健診を受診しないような健康無関心層への健康意識の向上対策のための事業の指標とも合わせて評価することが必要である。</p>
	年度	数値										
H26	64											
H27	65											
H28	65.5											
H32年度目標	70											
<p>指標の分析</p>	<p>平成26年度から指標の数字は年々上昇している。しかしながら、この指標は特定健診受診者のデータであり、健診を受診するといった、すでに健診関心層である人の数字ともとえられるため、この指標と併せて健康無関心層を対象に実施している保健事業(がまごおり健康マイレージ等)への参加率なども合わせて分析し、評価する必要がある。</p>											
指標の推移		指標の説明(設定理由)										
2	<p>ゆったりした気分で子どもと過ごす時間がある母親の割合 (%)</p> <table border="1"> <caption>ゆったりした気分で子どもと過ごす時間がある母親の割合 (%)</caption> <thead> <tr> <th>年度</th> <th>数値</th> </tr> </thead> <tbody> <tr> <td>H26</td> <td>77.4</td> </tr> <tr> <td>H27</td> <td>78.5</td> </tr> <tr> <td>H28</td> <td>76.5</td> </tr> <tr> <td>H32年度目標</td> <td>80</td> </tr> </tbody> </table>	年度	数値	H26	77.4	H27	78.5	H28	76.5	H32年度目標	80	<p>ゆったりした気分で子どもと過ごす時間がある母親の割合を4か月児健診、1歳8か月児健診、3歳児健診の問診表で把握している。国のすこやか親子21の指標である。この指標は「母親が喫煙・飲酒していない」「子育て状況や健診状況に満足している」「相談相手がいる」「育児に自信が持っている」「虐待はしていないと思っている」の割合が高い方が「ゆったりした気分で子どもと過ごす時間がある」割合が高い傾向があるため指標にした。</p>
	年度	数値										
H26	77.4											
H27	78.5											
H28	76.5											
H32年度目標	80											
<p>指標の分析</p>	<p>4か月児86.7%、1歳8か月73.1%、3歳児70.8%。平均で76.5%。国の30年度の目標値より高く、楽しく子育てできる環境であると考えられる。</p>											

◆市民等からの参考意見等

市民サービス向上に向けた意見等

体重測定100日チャレンジ参加者アンケート

参加者に、参加前後で生活習慣改善の意識や実施後の感想などを調査した。食事に気をつけるようになった割合(事前83.2% 事後92%)、運動に気をつけるようになった割合(事前76.2% 事後82.7%)であり、自由記載では、「自分の体に対してとても意識するようになった。運動と食事が体重を左右することを実感した」など多くの意見があり今後の参考としている。

離乳食教室アンケート

参加者に教室についての満足度、感想を聞いている。とても満足85% まあまあ満足15%という結果であり、自由記載として「試食できてわかりやすい」「固さや味がわかった」「口の動きやスプーンの使い方を見てもらえた」など多くの意見や要望をもらい、今後に反映している。

市民健康公開講座参加者アンケート(4回各テーマごとに内容を変えて実施)

参加者に把握方法、参加動機や取り上げて欲しいテーマなどを聞いている。「実技もありわかりやすかった」「広く関心のある病気などの講座を積極的に実施して欲しい」などの意見があり、周知方法や希望する内容などの意見を今後の事業の企画の際の参考としている

がん検診、特定健診受診意向調査

40～60歳の5歳刻み年齢の市民に、がん検診と特定健診受診の有無や受診しやすい体制、要望について調査した。市の検診を受けない理由は、男性では会社や人間ドックなど他の検診で受診するからという理由が多かったが、女性は他でも市でも受けないという回答が男性より多かった。乳がん検診に女性技師の導入の希望があり、29年度から対応する方向である。

◆今後の方針

No.	課題		今後の取組み
	件名	内容	
1	麻しん風しん対策の促進	麻しん及び風しんへの感染を予防するため、予防接種を促進する。また、風しんでは抗体価という観点にたった取組みを推進する。	<ul style="list-style-type: none"> ・予防接種未接種者への勧奨強化 ・感染症に対する啓発促進
2	切れ目のない子育て支援の充実	親から相談しやすい支援体制の構築	<ul style="list-style-type: none"> ・2歳児歯科健診の子育て相談の実施 ・子育てパンフレットの配布
3	生活習慣病予防、重症化予防の取組み強化	蒲郡市は、国保特定健診結果やレセプトの情報等より、他市と比較して糖尿病や高血圧のリスクが高いことから、それらの発症予防と重症化防止の取組みを強化する必要がある。このような課題を解決するため、糖尿病や高血圧予防のための事業の実施体制を整え、対象者にあった適切な保健指導等を実施する	<p><糖尿病予防・重症化防止></p> <ul style="list-style-type: none"> ・かかりつけ医と連携した糖尿病性腎症予防プログラムの実施と評価 ・健康教育の実施(健康大学、血糖コントロール塾7.0会、スマート・ライフ・ステイ) <p><特定健診・特定保健指導></p> <ul style="list-style-type: none"> ・出張特定健診の実施箇所の拡大 ・地区担当制による特定保健指導(受診勧奨と個別指導)の実施 <p><高血圧・ハイリスク者対策></p> <ul style="list-style-type: none"> ・からだ血管若返りセミナー ・個別保健指導 <p><その他></p> <ul style="list-style-type: none"> ・運動サポートセンターにおける健康運動指導士や保健師による指導と運動プログラムの実践

◆施策評価

構成事業の進捗状況	B: おおむね計画どおり進行している。
施策の進め方	A: 現在の取り組みを継続する。
課長評価	<p>「健康がまごおり21第2次計画」に掲げた数値目標達成に向け、健康づくりを進めます。 生活習慣病予防を重点施策とし、職域と連携した健康づくり、健康無関心層への対策等の取り組みを全庁的に推進していく。</p>

施策の進捗状況	B: 目指す将来像実現に向けておおむね計画どおり進行している。
部長評価	<p>これまで、子どもに対する施策は充実していたが、成人に対する施策が不足していた。今回、特定検診・特定保健指導の率の向上とともに、糖尿病の重症化予防を開始したことにより、成人に対する施策が少し手厚くなってきた。</p>

事務事業一覧

総合計画	所管課	番号	事業名	人件費を除く 事業費(千円)	人件費(参考) (千円)	人工	評価 (担当者)	事業の 種別	新規 事業	達成 状況	市長マ フェスト	実施 計画
1-1	健康推進課	192	母子の健康診査事業	66,123	9,502	1.80	B	ア	オ	B	3	○
1-1	健康推進課	193	母子の健康教室事業	982	7,922	1.50	B	ア	オ	B	3	○
1-1	健康推進課	194	母子の健康相談事業	622	8,521	1.55	B	ア	オ	B	3	○
1-1	健康推進課	195	こんにちは赤ちゃん訪問事業	1,060	7,162	1.20	A	ア	オ	B	3	○
1-1	健康推進課	196	母子の歯科健診事業	2,543	4,898	0.95	B	ア	オ	B	3	○
1-1	健康推進課	197	一般不妊治療助成事業	1,748	2,781	0.40	B	オ	オ	B	3	○
1-1	健康推進課	198	未熟児養育医療給付事業	5,091	3,339	0.55	B	ア	オ	B	3	○
1-1	健康推進課	199	楽しく子育てできる町づくり事業費	298	3,759	0.55	B	ア	エ	B	3	○
1-1	健康推進課	200	フッ化物洗口事業費	245	4,403	0.85	B	ア	エ	B	3	○
1-1	健康推進課	201	ひとねる祭開催事業	145	3,337	0.50	B	カ	オ	B	3	○
1-1	健康推進課	202	保健対策推進事業(歯の健康週間)	700	3,235	0.65	B	オ	オ	B	3	○
1-1	健康推進課	203	食生活改善推進事業	690	3,314	0.60	B	ア	オ	B	3	○
1-1	健康推進課	204	健康がまごおり推進事業	178	4,736	0.70	A	ア	オ	B	3	○
1-1	健康推進課	205	健康がまごおり21計画推進事業	228	5,588	0.85	A	ア	オ	B	3	○
1-1	健康推進課	206	ぎょう虫検査事業	368	1,328	0.20	B	ア	オ	B	3	○
1-1	健康推進課	208	蒲郡いきいき市民健康づくり事業	3,957	8,136	1.25	A	カ	オ	B	3	○
1-1	健康推進課	209	保健指導事業費	1,153	4,376	0.60	A	カ	エ	B	3	○
1-1	健康推進課	210	個別予防接種事業(乳幼児)	137,541	4,072	0.60	B	ア	オ	B	3	○
1-1	健康推進課	211	個別予防接種事業(成人)	93,124	3,161	0.60	B	ア	オ	B	3	○
1-1	健康推進課	212	成人の集団検診事業	2,631	2,673	0.40	B	ア	オ	B	3	○
1-1	健康推進課	213	成人の個別健康診査とがん検診事業	181,013	6,737	1.30	B	ア	オ	B	3	○
1-1	健康推進課	214	成人の健康相談事業	389	3,041	0.45	B	ア	オ	B	3	○
1-1	健康推進課	215	成人の健康づくり教室事業	604	3,651	0.55	B	ア	オ	B	3	○
1-1	健康推進課	216	成人の歯周病検診事業	10,701	2,327	0.45	B	ア	オ	B	3	○
1-1	健康推進課	220	人間ドック管理運営事業	132,288	4,963	0.85	B	カ	オ	B	3	○