

- Q：介護保険料を口座振替で納めていますが、保険者統合によって口座の変更手続きなどが必要になるの？  
 A：基本的に手続きは不要です。一部対応できなくなる金融機関利用の方には、個別対応します。  
 Q：介護保険料の金額が決まるのはいつ頃ですか？  
 A：介護報酬の改定など、国の示す制度改正が大きく関わるので、2月頃に確定する予定です。  
 皆さんには3月の新しい介護保険証の郵送時にお知らせします。  
 Q：40歳～64歳の人の介護保険料もこの統合で変わるの？  
 A：統合による変更はありません。

長寿課 ☎ 66♦1176

## 国民年金からのお知らせ

保険年金課 ☎ 66♦1101 豊橋年金事務所 ☎ 0532♦33♦4111

## 新成人のみなさん おめでとうございます～20歳になったら国民年金～

国民年金は、老後の暮らし（老齢基礎年金）をはじめ、事故などで障害を負ったとき（障害基礎年金）や、一家の働き手が亡くなったとき（遺族基礎年金）に、みんなで暮らしを支え合うという考えで作られた仕組みで、20～59歳の方が加入し、保険料を納める制度です。

国民年金保険料の納付には、現金・クレジットカード・口座振替が利用できます。割引のある前納制度もあります。ぜひご利用ください。

## ◆付加年金で受け取る年金を増やせます

国民年金第1号被保険者が申し込みにより納付できます。ただし、保険料の免除・猶予を受けていない方や、国民年金基金に加入していない方が対象です。保険料（月額400円）をプラスして納付すると、老齢基礎年金に付加年金分が上乘せられます。付加年金の年金額は200円×付加保険料納付月数です。

## ◆特別な免除・猶予制度があります

国民年金保険料を納めることが経済的に困難な場合には、保険料の納付が猶予または免除される制度（学生の方は学生納付特例）があります。保険年金課国民年金担当または年金事務所にご相談ください。

★3月から国民年金の手続きにマイナンバーが必要になります。



## 子育てコンシェルジュ通信



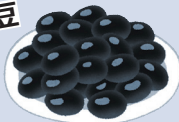
あけましておめでとうございます。お正月といえは何を思い浮かべるかな？もちろんお年玉！って子ども多いと思います。凧揚げ・こままわしなどの遊びや、お餅・おせちなどのお正月料理もありますね。気がゆるみがちな時期だけど、規則正しい生活を心がけてくださいね。



## おせちクイズ

おせち料理にはそれぞれ込められた意味があるんだ。  
 みんな分かるかな？

くろまめ豆



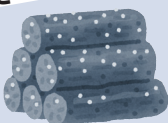
かずのこ



たつくり



たたきごぼう



こんぶま昆布巻き



えび老



## 1月の『街角コンシェルジュ』～出張相談会～

※予約不要。気軽にお越しください。  
 と き 1月27日(土)・28日(日)  
 農林水産まつり  
 午前10時～午後3時  
 ところ ポートレース蒲郡

## おせちクイズの答え

黒豆…まめに暮らせるように かずのこ…子孫繁栄 たつくり…豊作  
 たたきごぼう…豊作、息災 昆布巻き…喜び 海老…腰がかがむまでの長命

子育て支援課 ☎ 66♦1107