



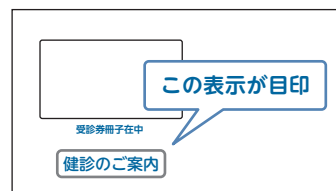
## 健診を受けよう

保険年金課 ☎ 66♦1103

国民健康保険・後期高齢者医療に加入している方に、健診のお知らせを送ります。健診は生活習慣病の予兆を発見する絶好のチャンスです。毎年受診して、健康な毎日を送りましょう。

### 受診券

健診受診券、各種がん検診・胃がんリスク検査・肝炎ウイルス検診受診票を1冊にまとめました。受診するときは切り離さず、医療機関に渡してください。※がん検診・肝炎ウイルス検診受診票がすでに届いている方には、健診受診券のみが送付されます。



### 初 国保特定健診で健康年齢がわかる！

実年齢とは別に「健康年齢」があることを知っていますか？健康年齢はあなたの健康状態を分かりやすく理解するための指標です。健康に見えても体の中は実は…なんていうこともあります。健康年齢が高いほど生活習慣病になりやすく将来の医療費が高くなる可能性が高まります。自分の体が何歳相当なのかを知って、生活習慣を見直しましょう。

#### 健康年齢通知発送の目安

9 月末までに受診した方 11 月頃

10 月以降に受診した方 3 月頃

※健診結果とは別に通知します。また、2 月 16 日以降に受診すると健康年齢通知が送られない場合があるため、早めの受診をお願いします。



## 水道水 安全おいしい 金メダル

6 月 1 日～7 日は水道週間

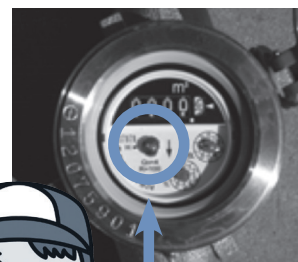
水道課 ☎ 66♦1206



私たちの生活に密接に関わり、なくては生きられないもの、それは水です。自然が作った限りある資源を大切に使うことを意識し、水に対する理解を深めましょう。

### あれれ？動いてる??水道メーターをチェックしてみよう！

全ての蛇口を締めているのにメーターのパイロット（銀色の円盤）が回っている時は、家のどこかで漏水している可能性があります。漏水修理は市指定給水装置工事事業者にご相談ください。（修理費用は個人負担）  
地下漏水の場合、漏水分の一部が軽減される制度もあるので、ご相談ください。



パイロット

### 水道料金・下水道使用料は口座振替で

料金の支払いは、口座振替にすると手間がかからず便利です。  
利用できる金融機関 市内に本・支店のある金融機関  
振替日 検針月の翌月 13 日※振替不能時は 28 日に再振替  
申し込み 通帳と通帳印を持って直接、金融機関へ。  
★転居・転出、使用者変更も忘れずに手続きしてください。



## 第 60 回水道週間ポスター展

市内の小学生のポスター（優秀賞・入選作品）を展示します。

とき 6 月 1 日(金)～7 日(木)

ところ 図書館

