

2018

6月

No.1190

やまびこ

忘報

幽玄の世界



今月の特集

- ◆ 自転車で出かけよう!
- ◆ ずっと元気であるために



広報紙をスマートフォン
アプリへ配信します

ぼくとわたしの 写真館



大場侏生くん
(三谷北通)
平成29年8月生まれ

家族から一言

ねえねとにいが大好き!
早く3人で遊びたいね!



市丸玲維くん
(竹谷町)
平成29年1月生まれ

家族から一言

かわいい末っ子。
いっぱい食べて
大きくなってね!



中野佐知ちゃん
(三谷町)
平成28年4月生まれ

家族から一言

じいじ、ばあばと公園へ。
ブランコと滑り台が大好き!
いつもたくさん遊んでくれて
ありがとう。

..... **募 集**

このコーナーに登場するお子さん(対象: おおむね2歳児以下)を募集します。掲載を希望する方は、秘書広報課(☎66-1145)または市ホームページ「広報がまごおり」からお申し込みください。

目次 Contents

ぼくとわたしの写真館	2
特集 自転車で出かけよう!	3-5
ずっと元気であるために	6-7
蒲郡の歴史 生命の海から	8
読む水族館 図書館めくるくん通信	9
市民病院もっと耳寄り情報	10
市民相談	11
保健センターだより	12-13
遊びにおいでよ児童館へ	14
行ってみよう! やってみよう!	15
お知らせ	16-33
クイズまちがいさがし	34
ふれあい宅配便	35

今月の表紙 たけしま薪能



11年ぶりとなるたけしま薪能が竹島園地俊成苑で開かれました。シテ久田勘鷗氏による能「土蜘蛛」で蜘蛛の糸が放たれる場面では浮かび上がる竹島の鳥居と糸が乱舞する舞台とが合わさり、会場一体がまるで平安の世が戻ってきたかのような幻想的な雰囲気になりました。(ひ)

有料広告



住宅再生

もう一度、我が家に恋をする。

残すべき面影は丁寧に残し、直すべきところは住みよく変える。
愛着ある我が家をもっと好きになれる、そんなリフォームを目指しています。

小林住建
KOBAYASHI JU-KEN

『木の家専門店』

〒443-0013 蒲郡市大塚町笹子127
TEL 0533-59-8071
FAX 0533-59-8084

ホームページは
「蒲郡 小林住建」で検索。

※財源確保のため有料広告を掲載しています。広告については市が推奨するものではありません。内容については直接広告主へお問い合わせください。

ちやり 自転車で出かけよう！

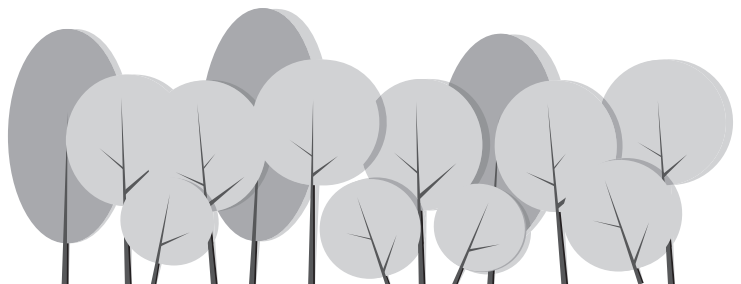


ちやりでまったりおでかけもいいじゃない！

ツツジの花も終わり、初夏の到来。暖かな陽気が漂い、時折吹くさわやかな風に心が躍る、まさにおでかけにぴったりの季節です。

蒲郡は観光客で賑わう街ですが、楽しめるのは観光客の方だけではありません。また、「出かけたけれど、行き先も決まらないし、渋滞が…」という方にオススメしたいのが、自転車です。いつもは車で通る道も、自転車で通ると違った景色が見られます。

自転車に乗って初夏の風を感じながら蒲郡の新たな発見をしてみませんか？



伝えたい！ ～わたしのちゃりらいふ～



掘込町 ひさろうさん

私と自転車との出会いは、7年前。友人たちと8時間耐久の自転車レースにエントリーしたことが始まりです。平日は駅までの通勤で使用し、休日には50～100キロのサイクリングを楽しんで、自転車にはほぼ毎日乗っています。自転車の面白いところは、レースに出てスポーツとして楽しんだり、のんびりサイクリングをして行き先のグルメや景色を楽しんだり、いろいろな楽しみ方ができるところだと思います。実は先日子どもが生まれたのですが、将来親子でサイクリングやレースに出るという夢ができました。

移動ツールだけじゃない！ ～ちゃりの魅力～



ダイエットに効果的！最高の有酸素運動

自転車は有酸素運動に当たり、20分以上自転車をこぐことでカロリーが消費されます。お出かけがダイエットにもなって一石二鳥！

カロリー消費量（体重50キロの場合）

サイクリング20分で
(時速16キロ)



120キロカロリー

ごはんお茶碗半分!!

ちゃりでいきたい！～がまごおりスポット～

西浦シーサイドロード



海沿いを走れるスポットといえば、西浦にあるシーサイドロード。自転車で走りやすいことから、休日にはロードバイクなどに乗った人の姿も見られます。海からの風をさえぎるものもないので、気持ちよく風を感じながら走れます。

ここがフォトジェニック！



大きなやしの木がたくさん立っているから南国気分が味わえちゃう！



とよおか湖公園



とよおか湖公園までは少しアップダウンがありますが、その道中ものどかな風景が広がります。到着すればまず目に入る長い滑り台。子どもが見ればきっと一目散に走り出し、大人は童心にかえったように滑りたくなること間違いなし。また、スロープの周りにはきれいにソメイヨシノの木が植えられており、一番上まで上れば蒲郡が一望できます。「また春に来ようね」そんな約束をしたくなるスポットです。



アクティブなおでかけで少し疲れた頃、食べたくなるのがやっぱり甘いもの。蒲郡温泉郷こはぜの会考案の蒲郡女将スイーツはいかが？女将たちの大正琴の演奏とともに食べるスイーツは格別です。

代金：1000円（飲み物代込）



完全予約制、申し込みは電話で旅館へ。

食べるのがもったいないくらいのキラキラスイーツ！う〜ん…どれから食べようかな〜♡♡

蒲郡温泉郷 こはぜの会



次回開催 6月13日（水）午後1時〜
ところ ひがきホテル（☎69-4111）



竹島

蒲郡のおでかけを考える上で欠かせないものが、竹島です。春は潮干狩りで賑わいを見せ、市内外から見物人が訪れます。気候のいい今のシーズンには、お弁当を持って出かけてみるのもいいかも！空と海と芝生があなたを安らぎへと誘います。



おもしろ写真撮ってみた！



手乗り俊成さん★



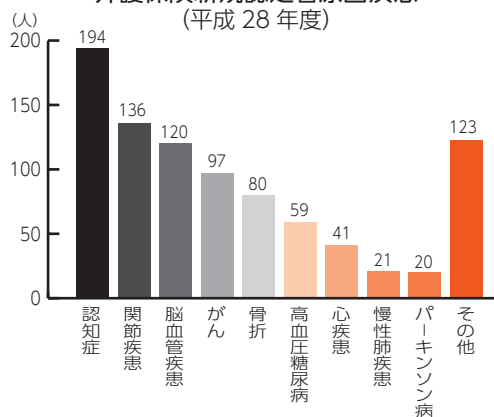


長い人生を楽しく！

日本が今、世界で最も長生きの国ということをご存知ですか？理由はさまざまですが、生活環境の改善や医療の発展が大きな要因だと言われており、平成29年の日本人の平均寿命は男性が80.98歳、女性が87.14歳でした。

80年を超える人生を過ごすのに少しでも長く元気でいたいと誰もが考えるでしょう。しかし、病気などさまざまな理由から介護が必要となり、自分ひとりで生活を送ることが困難になることもあります。平成28年度に市内で新たに要介護・要支援認定を受けた方は891人にのぼり、その要因の1位が認知症、2位が関節疾患でした。認知症は現在の医療では完治する特効薬はなく、関節疾患についても、一度変形してしまうと元には戻らない疾患もあります。ですが、これらの疾患は生活の工夫や取り組み次第で発症を予防したり進行を遅らせることができるのです。

介護保険新規認定者原因疾患
(平成28年度)



交流して頭と身体を活性化！

ひとり暮らしや高齢者夫婦だけで生活していると、外出がだんだん面倒に感じたり、人と会話することが少なくなる傾向があります。元気に毎日を過ごすためには、日頃から運動習慣をもち、近所や地域の方との会話などの交流をして生活にメリハリをつけることが大切です。

市内各地区にはたくさんの運動グループや高齢者サロンがあり、気軽に参加することができます。



ミヅエさん (92才)

ここへ来る時より体操をやって
帰る時の方が身体が軽くなる。
遠くまで歩きたくなるよ。



運動グループや
高齢者サロンの
詳細は、いこいの
場マップを見
てね！

配布場所：公民館 ほか

始めよう！今日からできるトレーニング！

運動習慣がないと、下半身の筋力が加齢とともに低下し、身体のバランスがとりにくくなるため、転びやすくなっていきます。ウォーキングやストレッチも大切ですが、バランス能力を高める運動を日常生活の中に取り入れることで転びにくい身体作りをしましょう。

始める前に確認

- ・周りに人や物がないか確認しましょう。
- ・回数や時間はあくまで目安です。無理をせず自分のペースで行いましょう。
- ・痛みを伴うときは、すぐに中止しましょう。



やってみよう！

座布団の上で片足立ち

かかとを10センチ程度上げて10秒間保持することから始めましょう。

- ★椅子などを活用してよろけても大丈夫な方法で行ないましょう。



立った状態でのスクワット

ゆっくりと両膝を曲げ、ゆっくりと伸ばす。

- ★曲げる角度はできる範囲で10～20回から始めましょう。
- ★膝に痛みがある場合は痛みのない範囲で行いましょう。



前後左右へのステップ

①立った状態から右足を大きく前へ一歩踏みだし、戻す。(左足も行う)

②右足を大きく外側へ一歩踏み出し、戻す。(左足も行う)

- ★それぞれ5回ずつ行いましょう。



立った状態でかかとのあげおろし

ゆっくりとかかとを上げ、ゆっくりと下ろす。

- ★10～20回から始めましょう。
- ★ひざが曲がらないように気をつけましょう。



募集しています！

地域づくりによる介護予防活動支援事業

高齢者の方が集まる場に対して、週1回1時間程度の運動を3カ月実施して、効果的な介護予防活動を行うための支援をします。(1団体15人程度)

地域リハビリテーション活動支援事業

地域で高齢者の方が集まる場に介護予防のための運動に関する講話や運動の実践指導を行うリハビリテーション専門職の指導者を派遣します。(1団体年3回まで)

地域交流活動支援事業

週1回以上の地域交流活動を公共施設以外で開催されている団体に、施設の活用のためにかかる光熱水費などの施設活用経費を助成します。(月1万円まで)

身近な仲間と一緒に楽しく運動しましょう！



希望する地区・団体の代表者は、地域包括ケア推進室へ。



絵はがき昭和紀行

博物館には、市内で使われていた生活道具、発掘調査で出土した土器片、地元画家の作品など、種類も時代もさまざまな資料が收藏されています。その中でも観光蒲郡らしい資料の一例が、絵はがきです。

インスタ映えという流行語に象徴されるように、現代ではスマホやデジカメで撮影した事物をSNSや動画サイトで瞬時に共有することができまます。しかし、昭和30年代頃までは、カメラは一般家庭においてまだまだ高級品でした。訪れた際の天候や季節にも左右されず、旅先の景色を安価で送ったり持ち帰ったりできる絵はがきは、絶好のお土産として買い求められました。

博物館に收藏されている絵はがきの多くは、国内各地の名勝・風景

を題材としたものですが、地元の旅館や書店などが発行した、竹島・三谷・西浦などの風景絵はがきセットも少なからずあり、昔の蒲郡の様子を知ることができ、貴重な資料となっています。

2階ロビーで平成31年3月末まで開催中の「絵はがき昭和紀行」では、三河湾国定公園指定60周年にあわせて、国定公園指定以降に発行された蒲郡地域の絵はがきをはじめ、全国各地の国立公園・国定公園を題材とした絵はがきを選んで紹介しています。ロープウェイや遊園地、プラネタリウムなど、昭和30年代にオープンした蒲郡のかつての観光名所を写真パネルで巡ることもできます。ぜひご覧下さい。



絵はがき「乃木將軍像とロープウェイ」
弘法山～乃木山間を約3分間で結んでいました

見えた！

星の海の竜宮城

長い夜道をとぼとぼ歩き、闇の中にようやく目的の灯が見えたとき、その一点の光はなんと暖かく、心強く輝いて見えることでしょう！

3月1日、宇宙を航行中の小惑星探査機「はやぶさ2」が小惑星リュウグウの撮影に成功したとJAXA(国立研究開発法人宇宙航空研究開発機構)から発表がありました。平成26年12月3日に打ち上げられ、3年以上宇宙を駆けてようやく、搭載したカメラで直接姿をとらえることができること

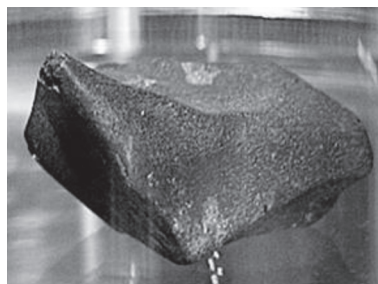
まで目的地に近づいた「はやぶさ2」。ウェブサイトに掲載された写真のなかのリユウグウは、黒い四角の中にポツンと浮かぶ白い点に過ぎませんでしたが、はやぶさ2を応援する多くの人々の目にはきっと、美しく輝いて見えたに違いありません。

翼よ、あれがリュウグウの灯だ
とはいえ実際には、小惑星リュウグウはかなり暗い地味な天体であると予想されています。「炭素質隕石」という黒っぽい隕石と同じような物質でできていると推定されているのです。

生命の海科学館には、炭素質隕石の一種であるマーチソン隕石が展示されています。子どもの握りこぶしほどの大きさで、どこから見ても真っ黒！ですがこれまでの研究から、46億年前

地球が誕生したころにできた石であり、実は内部に大きじ一杯ほどの水が含まれていることが分かっています。はやぶさ2のリユウグウ観測が進み、予定通りそのかけらを地球に持ち帰ることができれば、地球になぜ海があるのかを解き明かす、重要な手がかりが得られるはずと考えられています。

はやぶさ2は、早ければ6月中旬にリュウグウに到着する予定です。到着の第一報を、多くのファンと一緒に心待ちにしています。



マーチソン隕石

海と生命の源だと思うと、黒々とした地味な塊が美しい宝物に見えるから不思議です。

はやぶさ2とリュウグウとの距離がリアルタイムで見られるよ

はやぶさ2プロジェクト [検索](#)

めくるくん



図書館 めくるくん通信

図書館 ☎ 69♦3706

図書館のこぼれ話 ~ブックスタート~

赤ちゃんの4カ月健診の際、絵本の読み聞かせを行い、ブックスタートパックをプレゼントしています。中には絵本が2冊。赤ちゃんと一緒に楽しいひとときを過ごしてくださいね。



図書館に入った本

毎月たくさんの本やCDが入るよ！
一部を紹介するね♪



『おたからサザエさん 1』
長谷川 町子／著
朝日新聞出版

長谷川町子生誕100年記念！新聞でしか見られなかった、単行本未収録漫画を集成。



『オリンピックへ行こう！』
真保 裕一／著 講談社
『豆腐の角に頭ぶつけて
死んでしまえ事件』
倉知 淳／著 実業之日本社



『わたしたちの「台所」』
わたしたちの編集部／編集 マイナビ出版
『100歳までお金に苦労しない
定年夫婦になる！』
井戸 美枝／著 集英社



『どんな災害でもネコといっしょ』
徳田 竜之介／著 小学館クリエイティブ



『井伊直虎と戦国の女傑たち
70人の数奇な人生』
渡邊 大門／著

※デージー図書は、本を読むのが困難な方のための録音図書です。☆図書館製作

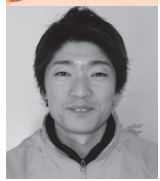
貸出中の場合もありますので、本が見当たらない時は
お気軽に職員にお尋ねください。

伝える仕事

読む



水族館



館長 小林龍二

竹島水族館
☎ 68♦2059

先生たちに講演

宝くじに当たるような運とイケメンな館長率いる逆境と劣等感を武器に知恵と工夫で働くスタッフのおかげで竹島水族館は危機的状況を脱出し人気を取り戻したのですが、そんな話がぜひ聞きたいと先日お話をいただきました。依頼主は学校の先生の総会です。よせばいいのにホイホイと引き受けて行ってきました。

これまで生きてきた立场上、学校の先生というのはこちらが何かを話すのではなく、話して教えていただく方がお互い安心で平和に解決できます。場合によっては怒られたり、度が過ぎるとゲンコツを食らった経緯があるので、今回はこちらが話す立場。何だか気が引けます。しかし、おい先生たちよ今日は良い話をしてやるからな、よく聞きたまえよ、居眠りしたら廊下に立たせるぞ。というこんな機会減多にない優位な姿勢でのぞめる。気が引けているのは良い話ではできなさそうなので、後者の姿勢で話をしました。

話すとと言っても、その内容は普段関わっている魚やアシカたちが教えてくれたことをそのまま代弁して話すだけなので自分が先生より優位でもエライわけでも何でもないので、水族館からはさまざまなが学べるのでそういったエピソードを話します。もともと人と話すのが苦手、魚とは話さなくてもいいので好都合な水族館の仕事に就いたようなものなので、まさか自分が人前で話す日が来るとは思ってもいませんでした。実はほとんどの水族館、動物園のスタッフは同じ気持ちや性格です。生き物が直接講演をして教えてくれればいいのですが魚とは話すことはできないのでそこが難点。もし魚が話せるのであれば直接先生たちに話をして欲しい。

変化してきた飼育員の仕事
昔は無精ヒゲでも髪の毛に寝癖があっても黙って展示裏でこやかに魚をみていれば仕事が済みましたが、今の水族館は積極的にお客さんの前に出て解説やショーをする体制となっています。そのため内気なお魚大好き青年には働く上でやや都合が悪い施設となっています。身なりもきちんとして、ヒゲも毎日剃ります。（これは社会人として当たり前ですが）飼育員は話ができない生き物たちの気持ちや、普段の仕事の中で生き物を代弁してお客さんに伝える仕事を担っています。「飼育」員なので飼育は大前提で大事な仕事ですが、翻訳して伝えることも同じく大切なことなのです。



嚥下機能を鍛えよう！

蒲郡には魚やみかんをはじめ、おいしいものがたくさんあります。それらを食べるときに必ず必要なことは、なにか分かりますか。それは、嚥下（飲み込むこと）です。

高齢者の死因はがん・心疾患に次いで第3位は肺炎です。肺炎で亡くなる方の約7割以上が食事などをきっかけとした誤嚥性肺炎といわれています。誤嚥性肺炎とは、日頃皆さんが食べている食事や飲み物・唾液が誤って肺に入り、炎症を起こし発熱など起こす病気で、対応が遅れると死に至ることもあります。

当院では、誤嚥性肺炎の対応に加えて、飲み込み機能改善のためのリハビリを行っています。リハビリの前に食べ物・飲み物を用いた嚥下造影検査・嚥下内視鏡検査によってどの部分に問題があるかを精査し、医師、看護師、管

理栄養士、言語聴覚士などの多職種で話し合っておりハビリ内容を決定しています。治療過程から患者さんそれぞれの状態に応じてどのような食事の形態であれば良いのか、どのような姿勢であれば食べられるのかを考え、在宅や施設、他病院へ転院しても安全に過ごしていただけるように最善をつくします。

今年度から干渉電流型低周波治療器（ジェントルスティム）も導入し、嚥下反射が起きにくい方や咽頭貯留（食べ物などが咽頭に残ってしまうこと）などによって嚥下が困難な方に対するリハビリの幅も広がっています。

嚥下機能を向上させ、おいしいものを食べることで、豊かな人生を送りましょう。



市民病院
かわら版

診療科が充実しました！

市民病院では、4月から医師が7人増員となり、48人体制となりました。呼吸器科・内科（糖尿）・泌尿器科に新たに医師が赴任し、消化器科・皮膚科・眼科は増員となり、今まで以上に多くの手術、検査を実施できるようになりました。

今後も二次医療として救急医療や入院を中心とした質の高い医療を提供します。

皆様のご来院を心よりお待ちしております。



医療機関の使い分け

かかりつけ医を持ちましょう

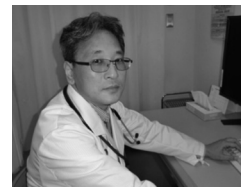


先生に聞いてみた！



インタビューバトン

第15回 呼吸器科 医師 小栗 鉄也



Q 先生の出身は？ A 名古屋市です。

Q 先生が呼吸器科の医師を志した理由は？

A 内科医を志し、研修医時代のローテーションで一番面倒をみてくれた先輩の医師が呼吸器内科医でした。

Q 肺がんの症状とはどんなものですか？

A 呼吸器症状として咳、痰、血痰、呼吸困難など。肺がんは転移をおこす場合が比較的多く、腰痛（背部痛）などの骨転移症状やふらつきなどの脳転移症状から見つかることがあります。

Q 肺がんの原因は？

A 一番はタバコですが、近年非喫煙の女性の肺がんが増加しています。

Q 肺がんを早期発見するためにはどうしたらよいですか？

A 定期的に肺がん健診を受けてください。

Q 肺がん予防で心掛けることは？

A しいてあげれば禁煙ですね。

Q 患者さんや地域の方々にひとこと

A 呼吸器科では、肺がんだけでなく呼吸器疾患一般に対応します。肺がんは治療が進歩しており、高齢者の方などには考慮し、体に負担の少ない治療も行っています。

次回は小児科の先生です



市民相談 6月

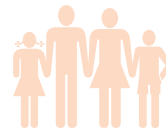
お気軽にご相談ください。
相談は無料。秘密厳守です。
※各日も正午～午後1時は除く

名称	とき	相談員	ところ	問合せ先
よろず相談 ・人権 ・行政 ・困りごと ・いじめなど	6月6日(木)	岩瀬雅史、石黒貴美代	市民相談室 市民課 ☎66♦1110	
	6月13日(木)	榎本保、内田桂子		
	6月20日(木)	村瀬法晃、森厚子		
	6月27日(木)	新美和彦、金澤佳子		
	午前10時～午後4時			
法律相談〈予約制〉 ()内は予約開始日 予約受付は午前8時30分～	6月20日(木) (6月11日(金))	午後1時～4時 弁護士	市民相談室 市民課 ☎66♦1110	
	6月27日(木) (6月18日(金))			
	7月4日(木) (6月25日(金))			
	7月11日(木) (7月2日(金))			
	6月22日(金) (6月11日(金))	午後1時～4時 弁護士	勤労福祉会館相談室 ☎69♦3911	
7月13日(金) (7月2日(金))				
家庭・児童の養育相談	月～金曜日 午前9時30分～午後5時	家庭児童相談員	家庭児童相談室 ☎66♦1213	
年金相談	6月1・15日(金) 午前10時～午後4時	社会保険労務士	保険年金課 ☎66♦1101	
	6月7・14・21・28日(木)	受付 午前9時30分～午後3時 社会保険労務士 〈予約制〉 TEL 0532-33-4111 自動音声1→2	商工会議所 保険年金課 ☎66♦1101	
消費生活相談 ・悪質商法 ・消費者契約トラブル ・多重債務	月～金曜日 午前9時～午後4時30分(休憩なし)	消費生活相談員	東三河消費生活蒲郡センター ☎66♦1204 観光商工課 ☎66♦1119	
労働相談〈予約制〉 職場での悩みごと・困りごと	6月13日(木) 午後1時～4時 予約は前日の午前まで	労働相談員	産業環境部会議室 観光商工課 ☎66♦1119	
創業者相談〈予約制〉	6月14・28日(木) 午後2時～4時 予約は2日前まで	商工会議所中小企業相談所職員、金融機関職員	産業環境部会議室 観光商工課 ☎66♦1118	
若者就労相談(15～39歳)	火～土曜日 午前11時～午後7時	ステーション職員	がまごおり若者サポートステーション ☎67♦3201	
子ども・若者相談 (おおむね40歳まで)	月・水・金曜日 午前9時～午後4時	子ども若者相談員	青少年センター 生命の海科学館 ☎95♦3100	
悩みごと相談	母子家庭など	月～金曜日 午前9時15分～午後5時	子育て支援課 ☎66♦1108	
	母子家庭就業〈予約制〉	金曜日 午前10時～午後4時		
	子育て相談	月～金曜日 午前8時30分～午後5時 子育てコンシェルジュ 子育て支援センター職員		

虐待の通報 虐待などに関する相談や通報は…

対象	通報先
18歳未満の子ども(障がい児を含む)	子育て支援課 ☎66♦1108 家庭児童相談室 ☎66♦1213 児童相談所全国共通ダイヤル 189(24時間対応)
18歳以上65歳未満の障がい者	福祉課 ☎66♦1106 FAX66♦3130 障がい者虐待防止センター ☎68♦3612 (夜間・休日) ☎66♦1111 FAX66♦1207
65歳以上の高齢者	長寿課 ☎66♦1105 FAX66♦3130 地域包括支援センター 塩津 ☎56♦7125 東部 ☎59♦6790 中央 ☎69♦6674 みらいあ ☎66♦0800 西部 ☎58♦1136

※生命の危険など、緊急性が高い場合は警察(110番)または救急(119番)へ通報してください。



6月

保健センターだより

保健センター

☎67・1151

健康への悪影響、危険因子No.1は喫煙！ そろそろ禁煙しませんか？

日本における喫煙による年間死亡者数は12～13万人で、受動喫煙の死亡者数は1万5千人といわれています。喫煙は、死亡の危険因子として、食塩摂取・野菜不足・運動不足・飲酒・肥満など、他の危険をはるかに上回り、第一位です。

喫煙者にとって、健康づくりの最優先は「禁煙」なのです！



たばこをやめられないのは
脳にあり！

たばこをやめられない理由、それは脳にあります。脳にはニコチンをつかむ受容体があり、ニコチンが切れるとイライラし、ニコチンがないと快楽ホルモンがでない状態へと誤作動させています。ニコチンの依存度は麻薬と同等かそれ以上ともいわれています。

禁煙するなら今でしょー！

市の平成29年度の3歳児健診の問診票では、母親の喫煙率は5.2%、父親は29.7%という結果でした。喫煙は病気への危険だけではなく、たばこ一本の喫煙で一日のビタミンC量は失われ、血管の収縮と酸素不足により皮膚のしわやしみを引き起こし、老化を進行させます。

禁煙期間が長いほど、健康被害は軽減されます。「いつか」ではなく、「今」禁煙にチャレンジしましょう。

地域で進めよう 建物内禁煙・敷地内禁煙！

喫煙できない環境が、禁煙へと導きます。受動喫煙の影響も考え、地域で禁煙施設を増やしましょう。



受動喫煙防止対策実施施設認定ステッカー

～やめたいあなたに～禁煙サポートします!!

とき 6月16日、9月22日 各土曜日 全2回
午前10時～11時30分(受付9時40分～)

対象 市内在住・在勤の喫煙者とその家族

ところ 保健センター

内容 初回…禁煙のメリット、具体的な禁煙対策
2回目…禁煙チャレンジの取り組み報告、禁煙サポートトーク

★両日とも肺年齢測定・呼気中一酸化炭素濃度測定を実施！

申し込み 電話、ファクス、メールで氏名・生年月日・電話番号を保健センターへ。

健康大学で糖尿病を知ろう！

◎通学コース～糖尿病の基礎知識～

対象 市内在住・在勤の糖尿病の治療をしていない方
とき 6月30日(土)、7月27日(金)、9月14日(金)、11月30日(金)、平成31年1月26日(土) 全5回
ところ 保健センター 受講料 500円(テキスト代含む)

定員 30人(定員を超えた場合は抽選)

◎専門コース～血糖コントロールのための食事運動療法～

対象 市内在住・在勤のおおむね74才までの方で、次のいずれかに当てはまる方
①HbA1c6.5%以上 ②空腹時血糖126mg/dl以上 ③糖尿病治療中
とき 6月30日、7月21日、9月1日、10月13日、平成31年1月26日 各土曜日 全5回

ところ 保健センター 受講料 1,000円(実習・テキスト代含む)

定員 20人(定員を超えた場合は抽選)

申し込み 両コースとも
6月20日(水)までに直接、保健センターへ。



6月の健康カレンダー

ところ：保健センター

名称	とき	受付時間	対象、持ち物など(※母子手帳)
母子手帳の交付と妊婦相談	4・11・18・25日(月)	午後1時30分～3時	妊娠届出書を交付された方
パパママ教室(予約制)	16日(土)	午前9時20分～9時30分	妊婦さんとその夫、体操のできる服装(※)
子育て相談	7日(休)	午前9時30分～11時30分	栄養、歯科相談もできます(※)
もぐもぐ教室(離乳食前期)	21日(休)	午前9時50分～10時	5～6カ月児(※)
カミカミ教室(離乳食後期)	13日(休)		9～10カ月児(※)
1歳児教室☆	25日(月)	午前9時45分～10時45分	1歳の誕生月児(※)
2歳児教室	8日(金)	午前9時45分～10時	2歳の誕生月児(※)
はじめての歯科健診 ☆	8日(金)	午後0時50分～1時50分	1歳2～3カ月児
2歳児歯科健診 ☆	15日(金)	午後0時50分～1時50分	2歳～2歳3カ月児

◎4カ月・1歳8カ月・3歳児健康診査は対象の方に個別通知します。 ☆ 個別通知します。

名称	とき	対象・持ち物など	ところ
脱メタボのための筋トレ・脳トレ実践教室	9日(土) 午前9時30分～11時30分	どなたでも(筆記用具・タオル)	市民会館東ホール
健康相談・栄養相談・歯科相談(予約制)	22日(金) 午前9時～正午	保健師・管理栄養士・歯科衛生士による相談を希望する方	保健センター

名称	とき	集合時間	集合場所など
蒲南コースを歩こう会	4日(月)	午前9時30分	本町公園(雨天時は生きがいセンターで室内体操)
みんなで楽しく無理なく三谷歩こう会	11日(月)	午前9時	若宮公園時計塔前(雨天中止)
形原西浦の名所をめぐるウォーキング会	30日(土)	午前9時30分	形原公民館(雨天中止)

知っ得講座！健康情報

親子クッキング教室

とき 7月1日、8月5日 各日曜日 全2回 午前10時～午後1時

ところ 保健センター

対象 市内の小学1～4年生とその保護者

定員 18組(定員を超えた場合は抽選)

参加費 2回 1人1,000円

内容 講話「調理の基本」、調理実習と試食

持ち物 エプロン・三角巾・ふきん3枚・室内履き(お子さんのみ)・筆記用具・飲み物

申し込み 6月20日(水)までに電話、ファクス、メールでお子さんと保護者の氏名・学校名・学年・電話番号・「親子クッキング教室希望」を記入し保健センターへ。

1日目：根っこ野菜の
クリームシチュー ほか
2日目：和風ガパオライス ほか



産婦健康診査の助成が始まりました

産後のお母さんの健康管理のため、医療機関などで受ける産婦健康診査を助成します。

対象 以下の全てに該当する方

- ・市内に住民票がある
- ・平成30年4月1日以降に出産し、産後8週以内の産婦

受診券 4月1日以降に母子手帳を交付された方…妊娠届出時に母子手帳と一緒に発行します。

3月31日以前に母子手帳を交付された方…5月中旬に発送しましたので、届いていない方はお問合せください。

心身の健康保持・増進、異常の早期発見・治療、産後うつ予防のため、
受診をおすすめします！



がん検診、ヤングエイジ健診を受けましょう。
受診票をご希望の方はご連絡ください。

在宅医などへのお問い合わせ

在宅当番医(テレホンガイド) ☎ 67♦2828
休日急病診療所 ☎ 67♦2555
休日歯科・障がい者歯科診療所 ☎ 69♦8020



6
がつ

遊びにおいでよ
児童館へ

りようじかん 午前9時～午後5時 おやすみ 3・10・17・24日◎

行事 児童館名	絵本の読み聞かせ ● 乳幼児向け ● 小学生向け	体操・リズム親子遊び	小中生の遊び	こどもと家庭相談日
みや児童館 ☎67・0077	● 毎週◎ 10時30分～ ● 12日◎ 10時30分～ おはなしおばさん ● 5・19日◎ 16時～	● 毎週◎ 10時30分～ ● 13・27日◎ 10時30分～ 赤ちゃんサロン (13日計測)	● 2・16日◎ 9時30分～ 将棋教室 ● 6日◎ 16時～ 避難訓練 ● 9・23日◎ 14時～ みんなで遊ぼう ● 14日◎ 15時30分～ 3B体操 ● 28日◎ 15時30分～ 卓球教室	● 12日◎ 14時30分～16時30分 ● 26日◎ 10時～正午
ちゅうぶ児童館 ☎68・0066	● 1・22日◎ 10時30分～ ● 8日◎ 10時30分～ 絵本のじかん ● 15日◎ 10時30分～ エプロンおばさん ● 29日◎ 10時30分～ おはなしおばさん	● 6・20・27日◎ 10時30分～ ● 13日◎ 10時30分～ フラダンス ● 5・19日◎ 10時30分～ 赤ちゃんサロン(5日計測)	● 14日◎ 16時～ 科学あそび ● 26日◎ 16時～ みんなで遊ぼう	● 7日◎ 14時30分～16時30分 ● 15日◎ 10時～正午
にしうら児童館 ☎56・0450	● 8日◎ 10時30分～ ● 22日◎ 11時～ ● 1日◎ 15時45分～ ● 20日◎ 16時～ 紙しばい	● 5・19日◎ 10時30分～ ● 6・13日◎ 10時30分～ ● 20日◎ 10時30分～ とうふねこ座 ● 30日◎ 10時30分～ パパと遊ぼう ● 7日◎ 10時30分～ 赤ちゃんサロン(計測)	● 2日◎ 13時30分～ 卓球教室 ● 14日◎ 15時45分～ 避難訓練(火災・通報) ● 28日◎ 16時～ 科学あそび	● 13日◎ 10時～正午 ● 27日◎ 14時30分～16時30分

りようじかん 午前9時～午後5時 おやすみ 4・11・18・25日◎

おおつか児童館 ☎59・6671	● 15日◎ 11時～ お話宅急便 ● 20日◎ 11時～	● 毎週◎◎ 10時30分～ ● 6日◎ 10時15分～ 赤ちゃんサロン(計測)	● 2日◎ 10時30分～ 将棋で遊ぼう ● 9日◎ 14時～ 卓球で遊ぼう ● 22日◎ 15時30分～ かがくで遊ぼう	● 12日◎ 14時30分～16時30分 ● 26日◎ 10時～正午
しおつ児童館 ☎68・8515	● 毎週◎ 10時30分～ ● 26日◎ 15時30分～	● 毎週◎ 10時30分～ ● 19日◎ 10時30分～ 赤ちゃんサロン	● 7日◎ 15時30分～ 避難訓練 ● 12日◎ 15時30分～ みんなで遊ぼう ● 16日◎ 13時15分～ つくろう・遊ぼう	● 6日◎ 14時30分～16時30分 ● 20日◎ 10時～正午
かたはら児童館 ☎57・1422	● 1日◎ 11時～ ● 28日◎ 11時～ ● 12日◎ 16時～ 紙芝居 ● 19日◎ 16時～ とびだせお話	● 毎週◎ 10時30分～ ● 15日◎ 11時～ おはなし会 ● 8日◎ 10時15分～ 赤ちゃんサロン(計測)	● 21日◎ 16時～ 科学教室 ● 28日◎ 16時～ みんなであそぼう	● 14日◎ 10時～正午 ● 28日◎ 14時30分～16時30分

りようじかん 午前9時～午後5時 おやすみ 5・12・19・26日◎

がまごおり児童館 ☎67・8515	● 6・13・27日◎ 10時30分～ ● 27日◎ 15時30分～	● 毎週◎ 10時30分～ ● 10日◎ 10時30分～ パパとあそぼう ● 20日◎ 10時30分～ 赤ちゃんサロン	● 1・8日◎ 15時30分～ 科学遊び ● 16日◎ 14時～ 工作遊び	● 7日◎ 14時30分～16時30分 ● 21日◎ 10時～正午
-----------------------------	--	--	--	---

行ってみよう！ やってみよう！

ところ **ユトリーナ蒲郡** 申し込み ユトリーナ蒲郡へ。 ※バーデゾーン利用料金500円別途必要。

問合先	講座名	定員	とき	参加費など		
ユトリーナ蒲郡 ☎570123	水中教室	アクアフィットネス	12 6月2・16日㊦	14時～15時	無料※	
		ワンポイント(1人10分程度)	9 毎週㊦	14時～16時	無料※	
	教室	ほっとでボディーケア教室	12	7月5・12・19日㊦	10時30分～11時30分	1回700円 1カ月2,000円 3カ月5,000円
		ホットDEダンス教室(65歳未満)		19時～20時		
	ヨガ	美スタイルヨガ教室	18	7月3・10・24日㊦	19時30分～20時30分	
		身体のバランスヨガ教室		7月4・11・18日㊦	10時30分～11時30分	
		夜ヨガ教室		7月5・12・19日㊦	19時～20時	
		ちよっとおそヨガ教室		7月6・13・20日㊦	19時30分～20時30分	
	バランスボール運動教室	15	7月3・10・24日㊦	10時30分～11時30分		
	キッズダンス チーム・ジ・ハピ	リトル(4歳～)	20		16時30分～17時20分	
		ジュニア(小学2年生～)	20	7月6・13・20日㊦	17時30分～18時20分	
		ブラッシュアップ(経験者)	15		18時30分～19時20分	
	子連れOKヨガ教室	10	7月12・26日㊦	10時30分～11時30分	1回700円	
	ベビーとママのヨガ教室(3カ月～1歳程度)	10	7月6・20日㊦	10時30分～11時30分		
	自分で作るシルバージュエリー教室	8	6月5日㊦	15時15分～16時15分	2,000円(材料別)	
	簡単な生け花	10	6月12日㊦	13時30分～14時30分	1,400円(材料込)	
	インテリア書道(かな、漢字)	10	6月21日㊦	14時～16時	1,000円	
	和布で季節の飾り物教室	8	6月16日㊦	13時15分～15時15分	1,000円(材料別)	
	せっけんで作る香りのインテリア	6	6月5日㊦	13時15分～15時15分	1,000円(材料別)	
	楽しんで脳トレ教室	9	6月14・28日㊦	13時15分～14時15分	1回500円	
フラワーアレンジメント教室	10	6月28日㊦	13時30分～15時30分	1,000円(材料別)		

★ 水中教室・スポーツ教室には、スポーツ傷害保険料が含まれます。

ところ **市民体育センター** 申し込み 参加費を添えて市民体育センターへ。

問合先	講座名	とき	参加費など			
市民体育センター ☎693241	クラシックバレエ	年少～年長	7月2・9・23・30日㊦	17時～17時45分	4回4,000円 (1回参加の場合1,200円)	
		小学生		18時～18時45分		
		初心者 中学生以上		19時～19時45分		
		経験者 中学生以上		20時～20時45分		
	ストレッチ&エアロビクス		7月2・9・23・30日㊦	13時45分～14時45分	4回2,000円	
	親子でリトミック (わらべうたあそび)	1歳6カ月～入園前	7月3・17日㊦	9時45分～10時30分	2回1,000円	
		3カ月～1歳5カ月		10時45分～11時30分		
		1歳6カ月～入園前	7月10・24日㊦	9時45分～10時30分		
	ヨガ	初級	7月2・9・23・30日㊦	9時30分～10時30分	4回2,000円	
			7月4・11・18・25日㊦	11時50分～12時50分		
		中級	7月5・12・19・26日㊦	13時30分～14時30分		
		ママヨガ (子ども同伴可)	7月2・9・23・30日㊦	10時40分～11時40分		
		産後ヨガ(1～8カ月児の母)	7月4・11・18・25日㊦	9時30分～10時30分		4回2,400円
		夜ヨガ	7月3・10・17・24日㊦	19時30分～20時20分		4回2,400円 (1回参加の場合800円)
	ヒップホップダンス		7月11・18・25日㊦	18時30分～19時30分	1回600円	
	太極拳	入門	7月3・10・17・24・31日㊦	9時30分～10時30分	5回2,500円	
		初級		10時40分～11時40分		
	ピラティス (からだの歪みの改善)	初級	7月3・10・17・24日㊦	15時～16時	4回2,000円	
		中級		13時45分～14時45分		
	ゆかた着付け教室		7月7・21日㊦	10時～11時30分	1回600円	
骨盤・体幹スタイルアップストレッチ		7月4・11・18・25日㊦	19時30分～20時30分	4回3,200円		
笑いヨガ		7月12日㊦	10時15分～11時45分	500円		
		7月26日㊦	15時～16時30分			
ルーシーダットン (自己全体の体操)	前半	7月6・13・20・27日㊦	9時30分～10時30分	4回2,000円		
	後半		10時45分～11時45分			
硬式テニス無料体験教室	小学1～3年生	7月8日㊦	9時00分～10時10分	無料		
	小学4～6年生		10時20分～11時30分			
	初心者18～64歳		19時30分～21時			

お知らせ

東日本大震災義援金

平成28年熊本地震災害義援金

市役所玄関案内で受け付けています。



講座・教室

暮らしの教室得ダネ講座

長寿課 ☎ FAX 59・7411

とき・内容
 6月22日 交通防犯教室
 7月27日 健康講座 高血圧
 8月24日 元気の秘訣教えます
 9月28日 みんなの防災教室
 各金曜日 午後1時30分～2時30分
 ところ 寿楽荘 集会室
 対象 市内在住の60歳以上の方
 定員 各20人
 参加費 無料
 申し込み 各開催の1週間前までに電話またはファクスで住所・氏名・年齢・電話番号を寿楽荘へ。

塩津公民館生涯学習講座 オープントースターでできる簡単!おうちパン講座

生涯学習課 ☎ 66・1167

とき 7月28日～8月11日 毎週土曜日 全3回 午前10時～正午
 ところ 塩津公民館
 対象 市内在住の小学3年生以上の親子
 定員 8組(定員を超えた場合は抽選)
 内容
 1回目 トデカフォカッチャ
 2回目 チョコスティックパン
 3回目 ゴマチーズトデカパン
 参加費 1回千円
 持ち物 保冷剤3個、保冷バッグ、エプロン、筆記用具
 申し込み 7月10日(火)までに電話またはファクスで氏名、電話番号を塩津公民館 ☎ FAX 68・3819へ。

西浦公民館生涯学習講座 苔玉づくり教室

生涯学習課 ☎ 66・1167

とき 7月7日(土) 午前10時～11時30分
 ところ 西浦公民館
 対象 市内在住・在勤の方
 定員 16人
 参加費 千500円(材料費込)
 持ち物 はさみ、エプロン、持ち帰り用袋、目打ち
 申し込み 6月12日(火)～29日(金)に電話で西浦公民館 ☎ 57・2398へ。

初心者のための文協講座 水墨画教室

文化協会 ☎ 68・5509 生涯学習課

とき 6月29日～7月20日 毎週金曜日 全4回 午前9時30分～11時30分
 ところ 市民会館 会議室1

地域の担い手づくり講演会

～子どもの貧困問題と私たちにできること～

子どもの7人に1人が貧困状態にあるといわれる中で、その真実と私たちができること(居場所としての子ども食堂や学習支援の方法)を学びます。

とき 6月23日(土)午後2時～4時
 ところ 商工会議所コンベンションホール
 講師 湯浅 誠 定員 100人 ※入場無料
 申し込み 電話でキッズサポートセンター千兵衛 ☎ 66・3153へ。

子育て支援課 ☎ 66・1108

定員 20人(定員を超えた場合は抽選)
 参加費 千円(4回分)
 申し込み 6月21日(木)までに直接または電話で文化協会へ。

BOAT RACE 蒲郡

ボートレースの収益金は市の財政に貢献しています。

	1	2	3	4	5	6	7	8	9	10	11	12	13	14	15	16	17	18	19	20	21	22	23	24	25	26	27	28	29	30	
	金	土	日	月	火	水	木	金	土	日	月	火	水	木	金	土	日	月	火	水	木	金	土	日	月	火	水	木	金	土	
本場																															
6月																															
外																															
向																															
発																															
売																															

ミニ統計 (H30.5.1現在)

4月中の異動

人口	80,371人(-8)	出生	46人
男	39,684人(-3)	死亡	64人
女	40,687人(-5)	転入	301人
世帯	32,117(+36)	転出	280人

()は前月との比較

整理・収納講座

市民会館 ☎67・5151
生涯学習課

とき 6月16日(土)・21日(木)
午前10時～11時30分(同一内容)

ところ 市民会館 談話室

対象 市内在住・在勤の方

定員 各10人

受講料 無料

申し込み 6月6日(水)～直接
または電話で市民会館へ。

市民パソコン教室 はじめてのパワーポイント

生涯学習課 ☎66・1167

対象 パソコンの基本操作
を習得している市内在住・
在勤の方

とき 7月11日・18日 各

水曜日 全2回 午前9時

30分～午後0時30分

受講料 2千500円

ところ 生命の海科学館 情

報研修室

定員 18人

申し込み 6月20日(水)までに

電話、ファクス、はがき、

インターネットで住所・氏

名・年齢・電話番号・希望

の講座名を生涯学習課「市

民パソコン教室係「〒443-1
0034 港町17-17 FAX 66-
1199」へ。

育児講座

子育てコンシェル ジュの話と科学遊び

子育て支援課 ☎66・1107

とき 7月12日(木) 午前10

時30分～11時30分

ところ 生命の海科学館 メ

ディアホール

対象 市内在住の乳幼児と

その保護者

定員 30組

参加費 無料

申し込み 6月11日(月)～直接

または電話で西部子育て支

援センター(☎57・806

6)へ。

読書感想文教室

図書館 ☎69・3706

とき 7月1日・15日 各

日曜日 全2回

小学1・2年生 午前10時～

正午

小学3年生以上 午後1時30

分～3時

【共通事項】

ところ 市民会館

初日 中会議室

電車で行こう! 名鉄電車応援企画

劇団かかし座 WONDER SHADOW

影絵のスペシャリスト劇団かかし座による、子どものための舞台公演。影絵を使った実験ショーや冒険ファンタジー劇など、最先端の影絵技術に驚き、魅了されるエンターテインメント作品です。開演前後は、ロビーで影絵体験ができます。



とき 6月30日(土)
午後2時開場 午後3時開演
ところ 西尾市文化会館大ホール
(名鉄西尾駅から徒歩約20分)

出演 劇団かかし座
入場料 2,000円(全席指定)

※保護者の膝上で鑑賞する3歳以下のお子さんは1人無料
入場券 チケットぴあ(Pコード…485-079) 岩瀬文庫ほか
その他 ・車いすを利用する場合は、お問い合わせください。
・前売り券が完売した場合、当日券は販売しません。
・歩行中の負傷事故などの対応は各自でお願いします。

問合先 西尾市文化振興課(西尾市岩瀬文庫内 ☎0563-56-6660)

この企画は、名鉄蒲郡線利用促進のため、沿線のイベント情報を掲載しています。

2日目 会議室1
対象 2回とも参加できて
図書館利用カードのある小
学生とその保護者
※受講者以外のお子さんの同
伴不可
定員 各10組(定員を超え
た場合は抽選)
参加費 無料
持ち物 筆記用具、飲み物
申し込み 6月15日(金)～17日
(日)に直接または電話で図書
館へ。

催し

英文多読読書相談会

図書館 ☎69・3706

とき 6月17日(日) 午後2

時～3時30分

ところ 図書館 1階臨時会
議室(事務室横)

※申し込み不要、参加費無料。

ご家族でどうぞ 糖尿病教室 6月

ところ ●市民病院 2階会議室
(水曜日は2階講義室)

とき	講義内容
18日(月)	糖尿病とは・合併症
19日(火)	歯周病関連 検査(歯ブラシ持参)
20日(水)	食事の話
21日(木)	薬・運動
22日(金)	日常生活運動

※申込不要。各日ともに午後2時～3時。テキストは当日お渡しします。
糖尿病でない方でもかまいません。

6月の休館日

図書館	4日(月)・11日(月)・18日(月)・25日(月)・29日(金)	市民会館	5日(火)・12日(火)・19日(火)・26日(火)
博物館	4日(月)・11日(月)・18日(月)・19日(火)・25日(月)	竹島水族館	5日(火)・6日(水)・12日(火)・19日(火)・26日(火)
生命の海科学館	5日(火)・12日(火)・19日(火)・26日(火)	ユトリーナ蒲郡	4日(月)・11日(月)・18日(月)・25日(月)
		海辺の文学記念館	5日(火)・12日(火)・19日(火)・26日(火)

博物館情報



SL 写生大会作品展

とき 6月9日(土)~17日(日) 午前10時~午後5時
(初日は午後1時~、最終日は午後3時まで)
表彰式 9日(土) 午後1時30分~
ところ 1階ギャラリー

妖怪うちわを作ろう

塗り絵でオリジナルうちわを作ります。
とき 6月16日(土)~7月16日(祝)
午前10時~午後5時
ところ 1階ロビー
※申し込み不要、参加費無料。



新設 漁具コーナー

かつて使われていた漁業道具の展示コーナーを新たに設けます。(常設展示)
とき 6月23日(土)~
ところ 2階ロビー

ウナギツボ

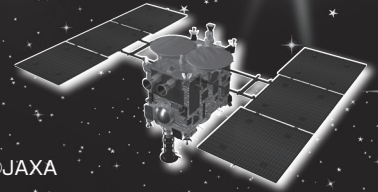


博物館 ☎ 68♦1881

はやぶさの日 講演会

発見! 長良隕石

~小惑星探査の最前線とはやぶさ2~



©JAXA

6月13日は「はやぶさの日」。長良隕石と小惑星探査機はやぶさ2の狙いを紹介します。

とき 6月9日(土)
午前11時~正午

ところ 生命の海科学館*
講師 岐阜聖徳学園大学
教授 川上 紳一

対象 中学生以上の方
※申し込み不要、参加費無料。

生命の海科学館 ☎ 66♦1717

スナメリを探しに行こう!

観光商工課 ☎ 66♦1120

クルーザーに乗って、スナメリを探します。

とき 6月30日(土)

①午前10時~正午

②午後1時~3時

ところ 海陽ヨットハーバー

対象 小学生以上(小学生は保護者同伴)

定員 各6人

参加費 無料

申し込み 6月2日(土)午前9時~

電話で海陽ヨットハーバー(☎59♦80051)へ。

グラウンドゴルフ大会 金トビカップ・商工会 議所会頭杯(同時開催)

観光商工課 ☎ 66♦1120

とき 7月18日(木) 午前9時~

※大雨延期

予備日 7月20日(金)

ところ 竹島ベイパーク

内容 男女混合の個人戦

定員 400人

参加費 500円

申し込み 7月4日(水)までに

直接、郵送、ファクスで氏名・年齢・住所・電話番号を市観光協会(〒443-000

43元町1-3 ☎ 68♦25
26 FAX 68♦3871)へ。

民謡講習会 盆踊り新曲

生涯学習課 ☎ 66♦1167

とき 6月3日(日)

ところ 市民体育センター

大会議室

対象 市内在住・在勤の方

問合せ先 高須(☎69♦4596)

※申し込み不要、参加費100円。

プールで健康体操

長寿課 ☎ 59♦7411

とき 7月12日(木) 午前9時30分~午後1時30分(自由解散)

ところ タルコラグーナ

対象 市内在住の60歳以上の方

定員 20人

参加費 一般 3千500円

老人クラブ会員 2千500円

※昼食代含む

申し込み 6月28日(木)までに

電話で寿楽荘(市老人クラブ連合事務局)へ。

老人クラブ新規加入者募集中

を市観光協会(〒443-000

手当を振り込みます

受給者指定の金融機関に振り込みます。確認してお受け取りください。

◆ 児童手当(2~5月分)

振込日 6月8日(金)

納税

市県民税(1期分)
介護保険料(2期分)

納期限 7月2日(月)

◎口座振替払の方は、預金残高の確認をお願いします。

火災・救急件数

種別	4月件数	累計 (前年同月比)
火災	0件	8件(+1)
救急	250件	1,246件(+78)

※累計期間は平成30年1月~4月

水防訓練

消防本部総務課 ☎68・0936

消防団が台風や集中豪雨などの水害に備え、土のう工法などの訓練を行います。

とき 6月17日(日) 午前9時30分～11時

ところ 中央公園 ※雨天時は消防本部

教科書展示会

学校教育課 ☎66・1165

市内小中学校で使用している教科書などを展示します。

「意見箱を設置するので意見などをお寄せください。」

とき 6月9日(土)～7月3日(火)

ところ 図書館 展示コーナー

蒲郡フィルハーモニー管弦楽団第50回定期演奏会

生涯学習課 ☎66・1167

とき 6月17日(日)

開演 午後2時
開場 午後1時20分

ところ 市民会館 大ホール

指揮 山本訓久
曲目 モーツァルト作曲交響曲第一番、ブルックナー

作曲交響曲第5番

入場料 前売り 千円

当日 千200円

チケット販売 市民会館、楽器の幸林堂ほか

問合先 蒲郡フィルハーモニー

管弦楽団演奏会事務局

✉ ticket@gamaphil.com



発達障がい講演会 支援をはばむ伝え方 支援をすすめる伝え方

福祉課 ☎66・1106

とき 8月5日(日) 午前10時～午後0時20分

ところ 市民会館 中ホール

講師 武庫川女子大学文学部心理・社会福祉学科教授 石川 道子

定員 500人

参加費 無料
申し込み・問合先 6月1日

(金)7月29日(日)にインターネットでささゆりの会へ。

問合先 ささゆりの会

✉ sss-seminar@ss-japan.jp

※件名「問合せ」

ホームページ「ささゆりの会」

検索



がまごおり

認知症家族の交流会

長寿課 ☎66・1105

とき 6月8日(金) 午前10時～正午

ところ 市役所 北棟集会室

対象 認知症の方を介護している家族

※申し込み不要、参加費100円。

スポーツ

体育課 ☎66・1222

市民体育センター ☎69・3241

夏休み

少年少女スポーツ教室

◆親子水泳教室

とき 7月25日(水)～8月1日(水)の平日 全6回 午後

4時～5時30分

ところ 南部小学校プール

対象 市内在住の小学生とその保護者(子どものみ不可)

定員 40人

参加費 子ども 千50円

保護者 千200円

◆パドミントン教室

とき 8月17日(金)・20日(月)・22日(水)・23日(木)・27日(月)

全5回 午前10時～正午

ところ 市民体育センター 競技場

対象 市内在住の小学3～6年生とその保護者

定員 50人

参加費 1人 千500円

◆すもう教室

とき 7月24日(水)～8月24日(金) 毎週火・金曜日 うち9回 午後2時～4時

ところ 市民体育センター 相撲場

対象 市内在住の男子小学生

定員 20人

参加費 千50円

※「まわし」貸し出しあり

【各教室共通】

申し込み 7月1日(日)～21日(土)に参加費を持って直接、市民体育センターへ。

※参加費には互助会加入費含む。

生命の海科学館 ☎66・1717

6月イベントカレンダー

★新シアター上映スタート!

「恐竜トリケラトプス 進化の謎を追え!」

「秘密結社の爪ザ・プラネタリウム」

「ジュラジューラ ジュラシックとラベル」

2(土) なるほど ザ・サイエンス! No.3

3(日) ホパークラフトを作ってみよう

9(土) ちうすくはやぶさの日! 講演会

「発見! 長良隕石」

9(土) 小惑星探査の最前線とはやぶさ」

大工さんが教える木工教室

朗読ファンタジー〜音楽とともに〜

10(日) 展示解説「おくい! はやぶさ2」

小学校高学年対象理科実験室

「磁石と電流」リニアモーターをつくらう」

16(土) 明日は父の日!メッセージカードを贈ろう

バイオカプエ

「魚好きのためのバイオテクノロジー」

17(日) 小学校中学年対象かがく教室

「宿鳥の生き物かんさつ」かがく教室会員のみの参加

金魚の王様「らんちゅう」のお話

一部事前申し込み

21(木) 一般科学講座 第一部

「海の生きもの、草子くちひさきものはいつつくしく」事前申し込み

23(土) おはなしライブ

24(日) 紋切りのランブシエード

展示解説「雨、ぴちよん」

小学校低学年対象かがく工作室

「マッパ員でじ色アクセサリーをつくらう」

30(土) おさかな探偵

木工工作 6月2日・3日開催

各イベントの時間・定員・参加方法などは科学館ホームページでご確認ください。

「シヨウ」シヨック 講演会・おはなし

お詫びと訂正

広報がまごおり5月号5ページの府相公民館建設事業費に誤りがありました。訂正してお詫びいたします。

誤 2億2,232万円
正 2,223万円

財務課 ☎66♦1177

ラジオ体操普及講習会

とき 7月8日(日) 午前9時～11時(受付…8時30分)

ところ 大塚小・三谷小・東部小・塩津小・形原北小・西浦小の体育館

対象 どなたでも
参加費 無料
申し込み 6月27日(水)までに電話で体育課へ。

弓道教室

とき 7月9日～8月20日
毎週月・木曜日 うち10回
午後7時～9時
ところ 市民体育センター
弓道場

対象 市内在住の中学1年生・一般
定員 60人
参加費 中学生 千500円
一般 2千円

申し込み 6月4日(月)～7月2日(月)に参加費を持って直接、市民体育センターへ。
※中学生は申し込み時に、保護者の承諾印が必要

少年少女バレーボール教室

とき 7月17日～8月23日
毎週火・木曜日 うち10回
午後7時～9時
ところ 市民体育センター
競技場

内容 ソフトバレーボール、9人制バレーボール
対象 市内在住小学4年生～中学3年生
定員 50人
参加費 2千円
申し込み 6月11日(月)～7月2日(月)に参加費を持って直接、市民体育センターへ。
※申し込み時に、保護者の承諾印が必要

卓球教室

とき 7月20日～8月24日
毎週水・金曜日ほか うち

10回 午後6時30分～8時45分
ところ 市民体育センター競技場

対象 市内在住の小学3年生～中学2年生の初心者
定員 60人
参加費 千500円
申し込み 6月18日(月)～7月2日(月)に参加費を持って直接、市民体育センターへ。
※申し込み時に、保護者の承諾印が必要

海の日記念 ヨット体験乗船会

とき 7月16日(祝) 午前9時30分～午後3時30分
ところ 海陽ヨットハーバー
内容・対象・定員
①ジュニアヨット操船体験コース 小学4年～中学3年生 16人
②親子デインギョット体験コース 小学4年～高校3年生とその保護者 6組(1組2人)
参加費 無料
申し込み 6月16日(土)午前9時～電話で海陽ヨットハーバー(☎59♦80051)へ。

警察署便り 拡大版

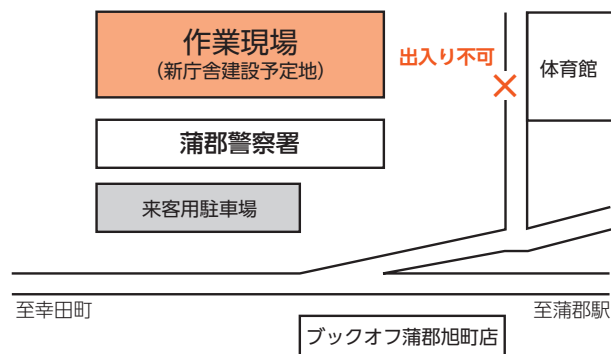
蒲郡警察署 ☎68♦0110



蒲郡警察署建替工事

蒲郡警察署建替工事に伴い、来客用駐車スペースが限られ、混雑が予想されます。車での来署は極力ご遠慮ください。

工事期間
6月1日～平成33年1月31日(予定)



竹谷交番建替工事

建替工事のため一時閉鎖となります。工事期間中、竹谷交番への用件は蒲郡警察署で対応します。

工事期間
6月末～平成31年3月31日(予定)

市内の犯罪発生状況(平成30年1～3月分)

総数	112件(-12件)
侵入盗	8件(+2件)
自動車盗	0件(-1件)
特殊詐欺	0件(-1件)
自転車盗	17件(+1件)

市内の交通事故発生状況(平成30年1～3月分)

死亡事故	0件(-1件)
人身事故	95件(-23件)
()内は前年比	

ご迷惑をおかけしますが、ご理解とご協力をお願いします。



募集

展示会合同出展企業募集

企業立地推進課 ☎66・1211

市と合同出展し、販路拡大・人脈形成を目指す企業を募集します。

展示会名 異業種交流展示会
メッセナゴヤ2018

とき 11月7日(水)～10日(土)
午前10時～午後5時(9日は午後6時まで、10日は午後4時まで)

ところ ポートメッセなごや
対象 市内に立地する製造業の企業

募集数 3社程度(申込多数の場合は出展内容を考慮のうえ選定)

出展料 無料 ※展示物作成・運搬費用、社員出張費用は自己負担

その他 パンフレットの展示を希望する企業(20社程度)も合わせて募集します。

申し込み 6月20日(水)までに
電話で企業立地推進課へ。

平成31年度蒲郡市職員募集

採用職種	予定人員	応募資格
一般事務職	10人程度	平成2年4月2日以降に生まれた方
	2人程度	身体障害者手帳の交付を受けていて、平成2年4月2日以降に生まれた方
土木技術職	4人程度	大学、短期大学もしくは高等学校において、土木に関する課程を修めて卒業した方または平成31年3月31日までに卒業見込みの方で、昭和54年4月2日以降に生まれた方
建築技術職	2人程度	大学、短期大学もしくは高等学校において、建築に関する課程を修めて卒業した方または平成31年3月31日までに卒業見込みの方で、1級建築士の資格を有する方または今後取得する意欲のある方で、昭和54年4月2日以降に生まれた方
電気技術職	2人程度	第1種電気工事士の資格を有し昭和54年4月2日以降に生まれた方
保健師	2人程度	保健師の資格を有する方または平成31年3月31日までに保健師資格を取得する見込みの方で、昭和54年4月2日以降に生まれた方
保育士	20人程度	保育士登録を受けている方または平成31年3月31日までに保育士登録を受ける見込みの方で、昭和54年4月2日以降に生まれた方
消防職	2人程度	平成5年4月2日以降に生まれた方

受付期間 6月1日(金)～14日(木)

試験日 7月22日(日)

応募方法 申込書・受験票(人事課、市ホームページにあります)を直接、人事課へ。

※高等学校など卒業者の方を対象に9月16日(日)に実施する蒲郡市職員採用候補者試験に申し込みする方は、今回の試験の申し込みはできません。

ホームページ [蒲郡市](#) [採用](#) [検索](#)



人事課 ☎66・1163

丸七住宅㈱は、お客様の『ありがとう』を頂くために、お客様のこれから始まる新生活をサポートさせて頂いております。

売買・賃貸 まずはお気軽にご相談下さい!

不動産のことなら丸七住宅へ

丸七住宅株式会社 [丸七住宅](#) [検索](#)
幸田店 ☎0120-07-1644
蒲郡店 ☎0120-07-1645

mini&mini ミニミニFC蒲郡店
☎0120-07-1642 [蒲郡](#) [賃貸](#) [検索](#)

夏休み児童クラブ 入所者募集

と き 7月21日(土)～8月29日(水) (日曜日・祝日を除く)
午前7時30分～午後7時

教育委員会庶務課 ☎ 66・1166

対 象 日中、家に保護者および同居の親族がいない小学生

負担額 7月…2,000円、8月…7,000円 ※市民税非課税世帯は申請により免除

申し込み 6月13日(水)・14日(木)午後4時～7時に入所申込書、事業所の就労証明、保育に欠ける証明書(同一敷地内に65歳未満の祖父母が居住している場合など)、印鑑を持って下記の児童館へ。

☆申込書は5月25日(金)～庶務課、各児童クラブ室、児童館で配布します。

※新規の方は面接を行うので必ずお子さんと一緒にお越しください。

※就労時間や就労日数など、入所要件があります。



児童クラブ名	ところ	募集人数(対象)	申込み先
大塚	おおつか児童館	4(1・2年生)	おおつか児童館
大塚②	大塚小学校	29(3年生以上)	
三谷	みや児童館	12(1～6年生)	みや児童館
蒲郡西部	ちゅうぶ児童館	13(1～6年生)	ちゅうぶ児童館
蒲郡南部②	南部小学校	19(3年生以上)	がまごおり児童館
中央	中央小学校	13(1・2年生)	しおつ児童館
中央②		6(3年生以上)	
塩津②	塩津保育園	10(塩津小1年生)	
西浦	にしうら児童館	12(1～6年生)	にしうら児童館

※募集人数を超えた場合、学年の低い順・家庭内での保育の困難性の高い順に決定。抽選の場合もあります。
※募集人数は変動します。

児童クラブ支援員・補助員登録者募集

勤務時間 平日:放課後～午後7時
土曜日・夏休み:午前7時30分～午後7時(交代勤務)
※平日のみ、夏休みのみの勤務も可

資 格 支援員:保育士証、幼稚園・学校教諭免許状を有する方など
補助員:子どもの預かりに熱意のある方(資格不問)



観光商工課 ☎ 66・1120

と き 10月27日(土)・28日(日)
と ころ みなとオアシスがまごおり、竹島ふ頭一帯

対 象 自らの作品を展示または実演できる方、作るための素材を展示できる方
※他人の作品、仕入れ品、食品の販売はできません。

申 込 み 7月13日(金)までに直接または郵送で参加申込書(観光商工課・市ホームページ)にあり(ます)を観光商工課内くらふとフエア蒲郡実行委員会事務局(〒443-1800)へ。

くらふとフエア蒲郡
出展者募集

相続 遺言 贈与

～お気軽にご相談ください～
初回のご相談は、無料です。
◆預貯金・株式・不動産などの資産承継◆



太田哲也司法書士事務所

愛知県司法書士会所属・愛知県行政書士会所属

電話相談・出張相談
土日もお受けしています!

TEL.0533-67-8190

蒲郡市三谷町八舗120 《三谷水産高校から東へ約300m》

ota-samurai.com

平成30年9月採用予定 社会福祉協議会職員募集

長寿課 ☎66・1105

応募資格 一般事務職員…昭和39年4月2日以降に生まれ、社会福祉士、保健師、介護支援専門員、相談支援専門員のいずれかの資格を有する方、もしくは8月31日までに取得(登録)見込みの方

採用人数 若干名

試験日 7月14日(出)

試験会場 勤労福祉会館

申し込み・問合せ先 6月1日(金)～28日(休)に事前面談予約の上、申込書(社会福祉協議会、ホームページにあります)、各資格証明書(写)を持って直接、社会福祉協議会(☎69・3911)へ。

子どもを預かる 有償ボランティア会員募集

子育て支援課 ☎66・1107

ファミリー・サポート・センター会員登録のための説明会・講習会です。

とき 6月24日(日) 午後1時～5時

ところ がまごおり児童館内

児童クラブ室

対象

○まかせて会員(有償ボランティア600円/時間(平日の基本時間))…市内在住で、子どもを預かれる方、園などの送迎ができる方☆特に不足しています。

○おねがい会員…市内在住・在勤・在学の方

○どっちも(両方)会員…まかせて・おねがいを兼ねる方

申し込み 6月20日(水)までに

電話でファミリー・サポート・センター(☎65・0939)へ。

※託児利用できません。

がまごおり市民企画公募 ちづくり事業助成金(ほぼ 全額)の情熱支援部門)再募集

協働まちづくり課 ☎66・1179

蒲郡市のまちづくりに役立つ公益的な事業に対し、事業の経費を助成します。

助成対象となる事業

- ・団体の新規事業、既存事業を拡大・発展させる事業
- ・市の財源による他の補助金などを受けていない事業

対象事業期間 交付決定日～平成31年3月29日

限度額 1事業100万円(内容

に応じて前渡金あり)

選考方法 事前審査、公開プレゼンテーション

応募資格 活動拠点が市内にあり、規約・会則などを持って会計処理を適正に行っており、会員から会費を徴収している3人以上で構成される団体

審査日 7月21日(出) 午後5時～

その他 事前相談・情報交換会への出席、実績報告書の提出、公開報告会での発表が必須です。

申し込み・問合せ先 6月23日(出)午後6時(必着)までに

提出書類(協働まちづくり課・市ホームページがまごおり市民まちづくりセンターにあります)、添付書類を直接、がまごおり市民まちづくりセンター(☎69・5380)へ。

市民文化祭 ステージ部門出演者募集

文化協会 ☎68・5509

生涯学習課

- ◆芸能発表会 吟剣詩舞、舞踊、大正琴、民謡、謡曲、御殿舞、相撲甚句、和太鼓、雅楽、三味線、子どもバレエ

とき 11月3日(祝)・4日(日) 午前10時～

ところ 市民会館 中ホール

◆洋楽発表会 コーラス、ハーモニカ、コカリナ、吹奏楽、オーケストラ ほか

とき 11月18日(日) 午後1時30分～

ところ 市民会館 大ホール

申し込み 6月18日(月)までに直接または電話で文化協会へ。

広告入り窓口用封筒 無償提供者募集

市民課 ☎66・1110

広告入り窓口用封筒の無償提供者を募集します。

規格・数量 角形2号 4万枚、角形6号 3万枚
広告掲載面積 表面・裏面とも封筒面積の3分の1程度
定数 1社(定数を超えた場合は審査のうえ決定)

使用期間 平成31年1月1日～1年(更新あり)

申し込み 6月1日(金)～29日(金)(必着)に直接または郵送で申込書(市民課 市ホームページにあります)、添付書類を市民課へ。

※広告内容に基準がありません。

相続・贈与

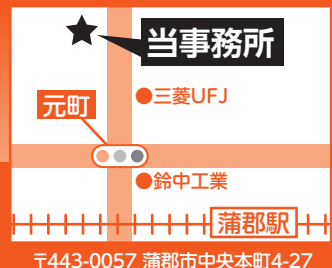
争族にならないための生前対策にも応じます

初回相談無料

加藤智税理士事務所

お気軽にご相談下さい

TEL.0533-68-7160



加藤智税理士 検索

**愛知県介護支援専門員実務
研修受講試験受験者募集**

長寿課 ☎66・1176

対象 次の両方に該当する方

- ①保健・医療・福祉に関する法定資格を持ち、当該分野で合計5年以上の実務経験がある方
- ②①の業務に従事している勤務地が愛知県にある方、現在①の業務に従事していない住所地在愛知県にある方

試験日 10月14日(日)
申し込み・問合せ先 6月12日(火)～7月11日(水)に願書(6月5日～長寿課・勤労福祉会館で配布)を簡易書留郵便で愛知県社会福祉協議会介護支援専門員実務研修受講試験係(〒461-0011名古屋市中区白壁1-50 ☎052・212・5530)へ。

臨時保育士を募集しています

子育て支援課 ☎66・1107

勤務先 保育園

対象 保育士資格のある方
未満児担当保育士 午前8時30分～午後5時15分(時給

千290円)延長対応なし
短時間保育士 午前7時30分～午後7時 うち2～7時間(時給千90円)

申し込み 直接または電話で子育て支援課へ。

**東海地域6次産業化
推進人材育成プログラム
ラム受講生募集**

農林水産課 ☎66・1126

6次産業化を押し進める人材育成のためのプログラムです。講義のほか、視察、エラーニングもあります。
受講期間 9月～12月

ところ 豊橋技術科学大学・先端農業バイオリサーチセンター(教室講義)

対象 高等学校卒業程度の学歴を有している農業分野に興味がある方
定員 15人

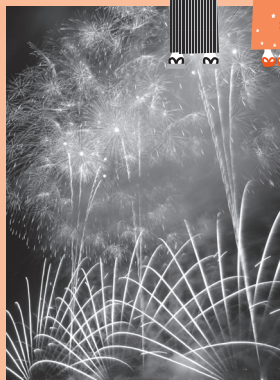
受講料 3万円

申し込み・問合せ先 6月15日(金)～8月3日(金)に直接、電話、メールで豊橋技術科学大学・先端農業バイオリサーチセンター(☎0532・44・1016 ☒gitsangyo@recab.yuy.ac.jp)へ。

2018蒲郡まつり 7月28日(土)・29日(日)開催!!!

**納涼花火大会を
浴衣姿で観覧しませんか**

とき 7月29日(日)
午後1時30分～4時(受付・着付け)
ところ 市民会館 茶室
参加費 500円
その他 浴衣は持参してください。当日午後5時～「ゆかた誰でもファッションショー(参加無料。シニア50人、大人50人、キッズ50人)」を行います。
申し込み 7月26日(木)までに電話で着付専科「はな」伊藤わかよ(☎69・9085)へ。



**市民パフォーマンスイベント
出演者募集**

蒲郡まつりで、蒲郡市を拠点に活動している団体、個人の方の発表の場として、市民パフォーマンスイベントの出演者を募集します。



申し込み 6月15日(金)(必着)までに直接または郵送で、出演申込書を観光商工課(〒443-8601)へ。



**長寿動物優良飼育者
表彰対象者募集**

対象 市内在住で、7月1日現在13歳以上の犬または猫を飼っている7月29日(日)午前市民会館で行う表彰式に出席できる方
申し込み 6月30日(土)までに市獣医師会事務局(☎57・0700)または会員動物病院へ。



**市民会館高床広場
飲食・物販ブース出店者募集**

蒲郡まつり市民会館高床広場の飲食・物販ブース出展者を募集します。
申し込み 6月15日(金)(必着)までに直接または郵送で、出店申込書を観光商工課(〒443-8601)へ。

観光商工課 ☎66・1120

公共施設マネジメント実施計画に
基づく地区個別計画(塩津・西浦
地区)パブリックコメント募集

財務課 ☎66・1158

概要 塩津・西浦地区の学
校・保育園・児童館・公民
館の将来配置を示す計画で
す。

募集期間 6月4日(月)～7月
3日(火)

閲覧場所 財務課、情報公開
コーナー(市役所4階)、
公民館、市ホームページ
提出方法 直接、郵送、ファ
クス、メールで意見・住
所・氏名・電話番号を財
務課(〒443-8601 FAX 66
◆11000☒zaimu@city.
samagori.jp)へ。

月例茶会

と き 7月8日(日)
午前10時～午後3時
席 主 竹内 宗綏(表千家)
ところ 市民会館三興庵
茶 券 1席500円
※当日券のみ三興庵で販売

文化協会 ☎68・5509 生涯学習課



その他の
情報

蒲郡市体育功労者・
優秀選手表彰

体育課 ☎66・1222

平成29年度に活躍した優秀
選手50人と体育功労者9人が
表彰されました。(敬称略)

◆市のスポーツ発展に寄与
し、本会の運営に貢献した
方(3人)

伊藤教雄、鈴木重太郎、飛
田常年

◆競技団体役員として、スポ
ーツの普及・発展に寄与し
た方(6人)

弓道 中垣富美子
スキー 坂野昌宏

バレエボール 竹内まさみ
陸上競技 竹内延男

バドミントン 浅野勝貴
ボウリング 鷹巣央佳

◆各種大会で優秀な成績を取
めた方(50人)

弓道 戸田寛子、小林万里
子、稻吉真須美

バスケットボール 壁谷友
紀恵、柴田華奈、古海まゆ
こ、牧原梨香、吉江明日香、

浅井文香、金澤真由美、中
野春奈、高橋美帆、丸山詠
子、齋藤翼

陸上競技 藤邊光源
中小体連 岩永燎汰、長澤
累、沼田美和、山口理乃、

大須賀愛実、市川結衣、伊
藤碧生、小島華、田中里奈、

伊藤紫乃、小島華、市川紗
弥、竹内亜沙美、舩井美樹、

星亮輔、坂部未歩、佐野彩
蘭、伊藤殊梨、土屋有未、

小田智之、石黒晶憲、鴨下
奈苗、則政明日香、中神里
香、中山亜美、鈴木翔琳、

足立爽、田中春菜、杉浦都
環、小田温生、加藤拓翔、

杉浦涼一、鬼木智成、西川
仁悠、富樫優太

早期教育相談・特別支援学
校体験入学などのお知らせ

学校教育課 ☎66・1165

◆早期教育相談(東三河地区)
と き 7月30日(月)・31日(火)

午前10時～午後3時30分
ところ 東三河総合庁舎3階

(豊橋市八町通)

対 象 3歳～平成31年度に
小学校へ入学するお子さん

の保護者で、子育てで気に
なることがある方、就学に
ついて相談したい方。

申し込み 6月29日(金)までに
電話で学校教育課、東三河
教育事務所就学担当(☎0
5322・54・5111)へ。

◆特別支援学校などの体験入学
平成31年度に小・中学校、
高等学校入学予定で障がいの
可能性があると思われるお子
さんとその保護者が対象で
す。

○豊川特別支援学校(☎88
2553)

説明会
小学部6月14日(木)

小学部6月19日(火)

体験入学
小学部7月23日(月)、9月26
日(水)

中学部7月24日(火)

対 象 知的な発達に遅れや
情緒に障がいのあるお子さ
ん

○豊橋特別支援学校(☎05
3261・8118)

体験入学 6月27日(水)、9月
21日(金)

対 象 手足の不自由なお子
さん

○大府特別支援学校(☎05
6248・5311)

体験入学 7月11日(水)、10月
24日(水)

対 象 病気で療養している
お子さん

○豊橋聾学校高等部(☎05
3245・2049)

見学説明会 6月15日(金) 午
後1時30分

対 象 聴こえや言葉に障が
いのある中学生と保護者

○愛知教育大学附属特別支援
学校(☎0564・2173
00)

見学会 10月24日(水)

対 象 知的な発達に遅れや
情緒に障がいのあるお子さ
ん

※指定日以外でも随時相談受
付中

モスクワスケートサーカス

日本初上陸! 大ホールがスケートリンクに変身

市民会館
開館45周年記念

と き 8月4日(土) 午後1時30分～
ところ 市民会館 大ホール
チケット 6月1日(金)～市民会館で販売
前売 大人 2,000円、子ども 1,000円
当日 大人 2,500円、子ども 1,200円



©2010CMP/CP

市民会館 ☎67・5151 生涯学習課

蒲郡中部土地区画整理審議会委員選挙に伴う選挙人名簿縦覧

区画整理課 ☎66・1175

8月19日(日)に蒲郡中部土地区画整理審議会委員の選挙を実施します。次のとおり選挙人名簿の縦覧を行います。

縦覧期間 6月25日(月)～7月8日(日)(土・日曜日も縦覧できません)午前8時30分～午後5時

縦覧場所 区画整理課

◆選挙人の方へ

選挙人の資格者は、区画整理施行地区内の宅地の所有者と宅地に借地権を有する方です。ただし、次の方は手続きが必要です。

・施行地区内の宅地で未登記の借地権を持つ方 6月11日(月)までに宅地の所有者と連署で借地権を証する書面を持って借地権の申告をしてください。

・施行地区内の宅地共有者と共同借地権者 投票日まで代表者1人を定め、代表者の選任届出をしてください。

※既に申告などをした方は、手続き不要ですが、代表者を変更する場合は届出が必要です。

軽自動車税の納税証明書は大切に

税務課 ☎66・1115

軽自動車の車検の際には、軽自動車税の納税証明書が必

要です。車検証と一緒に大切に保管してください。
納税証明書は納付の際にお渡しします。口座振替・クレジット納付の方には6月下旬に郵送します。

自費出版顕彰の申請受付

生涯学習課 ☎66・1167

対象 平成29年4月1日～30年3月31日に、教育文化の振興にふさわしい内容出版物を自費で出版された方(自己の宣伝、営利目的、団体の記念誌などは対象外)
※申請には3冊の図書が必要
申し込み 6月29日(金)までに生涯学習課へ。

ゴミ減量4コマ その37 ペットボトルラベルとキャップはがしてね

環境清掃課 ☎57・4100

今回からかご別に分別の注意点を教えていくわね。1～10回は緑のネットよ。



緑のネットはペットボトルを入れる袋よ。ペットボトルはかなり分別の理解が深まっていると思うから、そんなに気をつけることはないわね。



注意点は、ラベルとキャップは必ず外して入れて欲しいことかしら。外したキャップとラベルは黄色いネットへ入れてね。



ペットボトルは毎回しっかり分別できているから、大丈夫よ。次回は黄色いネットの分別について教えるわね。



蒲郡GOGO商品券(プレミアム付商品券)発売

個人消費の拡大によって、地域経済の活性化ならびに振興を図ることを目的として、10,000円で11,000円分の買い物などができる蒲郡GOGO商品券を商工会議所が発売します。

総販売数 10,000冊(1冊当たり 専用券500円×8枚、共通券1,000円×7枚)

※専用券は取扱店のうち中小規模店舗のみで使用可

販売日 7月6日(金)・7日(土) 午前9時～午後3時※予定数になり次第終了

ところ	販売数(冊)	ところ	販売数(冊)
商工会議所	各日 1,000 計 2,000	市役所	各日 500 計 1,000
蒲郡信用金庫			
西浦支店	各日 400 計 800	形原支店	各日 850 計 1,700
本店営業部	各日 1,000 計 2,000	三谷支店	各日 850 計 1,700
大塚支店	各日 400 計 800		

使用期間 7月6日(金)～10月31日(水)

購入限度 1人3冊まで

使用限度 1人1回の買い物につき33,000円まで。つり銭、払い戻し不可。

取扱店舗 取扱店ポスター・取扱店ステッカーの提示してある取扱店登録店舗

問合先 商工会議所(☎68・7171)

観光商工課 ☎66・1119



受章おめでとうございます



旭日双光章を受章されました

波多野 努さん (73歳)

(三谷町)

波多野さんは、平成10年2月に蒲郡市議会議員に当選され、以来5期17年2月の長きにわたり在職し、特に平成23年〜25年の2年間は議長として議会の円滑な運営に尽力されました。

在職中は、蒲郡市議会において、副議長、経済委員会委員長、文教委員会委員長、総務委員会委員長などの要職を歴任し、高邁な政治信念をもって市の教育、文化、福祉の向上に多大な貢献をされました。



瑞宝双光章を受章されました

荻野 英世さん (70歳)

(水竹町)

荻野さんは、昭和45年4月から38年間の長きにわたり、小中学校の教員として教育現場で活躍され、学校教育の振興と児童生徒の健全育成に尽力されました。

在職中は、蒲郡市小中学校校長会長、塩津中学校長などを歴任され、教育行政の進展に多大な貢献をされました。



瑞宝双光章を受章されました

平出 今朝男さん (68歳)

(豊川市)

平出さんは、昭和44年4月に蒲郡市消防士を拝命され、以来42年の長きにわたり市民の生命、身体および財産を守るため、消防の最前線でご活躍されました。

在職中は、消防署長を歴任され、警防体制の強化充実と消防技術の向上に尽力される一方、後進の指導育成に努めるなど、消防行政の進展に多大な貢献をされました。

医療費助成制度のご案内

保険年金課 ☎ 66・1102

下記の表に該当する方は、医療機関にかかった場合の医療費が助成されます。要件に該当する方で、申請されていない方は、保険年金課で手続きをしてください。

申請には、申請者の身分証明書と受給資格者(子ども医療の場合は保護者)のマイナンバーカードまたは通知カード、健康保険証、印鑑が必要です。

制度	対象	助成内容・その他の持ちもの
子ども医療	中学校卒業まで	保険診療の自己負担分
心身障害者医療	身体障害者手帳1〜3級の方、腎臓機能障害4級の方、進行性筋萎縮症4〜6級の方、療育手帳A判定、B判定の方、自閉症状群と診断されている方	保険診療の自己負担分 ○身体障害者手帳または療育手帳(自閉症状群は診断書)
母子家庭等医療	18歳以下の児童を扶養している母または父とその児童(所得制限あり)、父・母のない18歳以下の児童 ※18歳になった後の最初の3月31日まで対象	保険診療の自己負担分 ○戸籍謄本など ○児童扶養手当証書 ○前年の所得が確認できる書類
精神障害者医療	自立支援医療受給者証(精神通院)の交付を受けている方 精神障害者保健福祉手帳1・2級の方 ※医療機関の領収書を添えて(高額療養費に該当する場合は保険者からの決定通知書も添えて)払い戻しの手続きが必要です。	自立支援医療を受給している精神科の通院費の自己負担分(1割) ○自立支援医療受給者証(精神通院) 保険診療の自己負担分(平成26年3月以前の診療分については、精神病床以外の入院や通院は、自己負担分の2分の1) ○精神障害者保健福祉手帳
後期高齢者福祉医療	後期高齢者医療加入者で、次の条件に該当する方 ○障害者・母子家庭等医療の受給資格に該当する方、精神障害者保健福祉手帳1・2級の方 ○寝たきりまたは認知症で市民税非課税世帯の方(生計維持者が市民税非課税などの認定要件あり) ○ひとり暮らしで市民税非課税の方(認定要件あり、聞き取り調査をします)	保険診療の自己負担分 ○障害者手帳(該当者のみ) ○介護保険証(寝たきり認定を受ける方) ○後期高齢者福祉医療所得制限に関する申出書(寝たきり・認知症認定を受ける方)

※市外にある病院・施設などに入所した方も、蒲郡市での医療費助成対象者です。また、市内の病院・施設などに市外から転入して入所された方は前住所地の医療費助成対象者です。

民有地緑化事業助成

都市計画課 ☎66・1141

「あいち森と緑づくり税」を財源にして、市内にある敷地や建築物の緑化工事費の一部を助成します。

対象事業 屋上緑化、壁面緑化、空地緑化、駐車場緑化、生垣緑化

助成要件 民有地の緑化を進める事業で認定基準を満たすもの

○緑化面積 100平方メートル程度以上

○生垣 延長50メートル以上
対象経費 植栽・植栽基盤・かん水施設に係る費用、生垣設置に係る工事費用

※成育期間が2年を見込めないものは除く。

高田知子ハープコンサート

とき 6月7日(木)
午後0時25分～55分
ところ 市役所玄関ロビー



市民会館 ☎67・5151 生涯学習課

助成金額 対象経費の1/2 (10万円以上)で次の条件の範囲内

○屋上緑化・壁面緑化 緑化対象面積×3万円以内

○空地緑化

緑化面積×1万5千円以内

○駐車場緑化

緑化面積×2万円以内

○生垣設置

生垣設置延長×5千円以内

申込先 都市計画課

私立幼稚園就園奨励制度

子育て支援課 ☎66・1108

私立幼稚園に通園する園児の保護者に対し、所得に応じて入園料・保育料を補助しています。対象の方は、在園する幼稚園にお申し込みください。

対象 市内在住の3～5歳

児または30年度中に満3歳になる幼児を私立幼稚園に就園させる園児の保護者

※父母それぞれに市民税所得割額がある世帯は合算します。なお、当該園児の税の扶養控除が父母以外の家族の場合、扶養者である方の所得割額も合算します。

※詳しくは幼稚園を通して配布する「私立幼稚園就園奨励費補助制度」について(お

知らせ)をご確認ください。

問合せ 在園する幼稚園または子育て支援課

軽度・中等度難聴児対象補聴器購入費などに対する助成制度

子育て支援課 ☎66・1108

助成を受けるためには、補聴器購入前に申請が必要です。

対象 次の要件をすべて満たす市内在住の18歳未満の方

①両耳の聴力レベルが30デシベル以上で身体障害者手帳の交付とならない方

②補聴器の装用で言語習得・教育などで効果が期待できると医師が判断する方

③対象児の属する世帯に市民税の所得割額が46万円以上の方がいないこと

助成対象 補聴器、上記に伴うイヤモールドの修理

助成額 基準価格と補聴器購入費用のいずれか低い額の3分の2 上限・補聴器1個(片耳)3万6千円

申し込み・問合せ 直接または電話で子育て支援課へ。

保育士就職支援プログラム

子育て支援課 ☎66・1107

保育士資格を持っていて勤務経験のない方、復帰に対する不安のある方、保育士になりたい方への保育士体験です。

とき 8月29日(水)～31日(金)

午前9時～午後3時

ところ 南部保育園

対象 保育士の仕事に興味のある方(資格不問)

定員 1日コース・3日コース各5人

参加費 無料

申し込み 7月31日(火)までに直接または電話で子育て支援課へ。

甲種・乙種防火管理講習会

消防本部予防課 ☎68・0937

とき 6月28日(木)・29日(金)

午前9時30分～午後3時45分

※乙種は28日のみ

ところ 市民会館

定員 90人

テキスト代 3千700円

申し込み 5月31日(木)～6月14日(木)に講習受講申込書(予防課・市ホームページにあります)に写真(縦4×横3センチ、正面、上半身無背景、無帽で6カ月以内に撮影したもの)を貼り付けて直接、消防本部予防課へ。

6月3日～9日は危険物安全週間

危険物は安全に取り扱いましょう

この一球 届け無事故へ みんなの願い

危険物は、私たちの生活を豊かにする製品の原料や燃料として利用されています。一方で、火災を起こしやすい性質を持った化学物質でもあります。この物質を有用に扱うか、災害の元凶としてしまうかは、心掛けと行動で決まります。危険物に対する正しい知識を身につけましょう。

- ⚠ 危険物は子どもの手の届かない所に置く
- ⚠ 高温になる場所に置かない
- ⚠ 容器のふたは確実に閉める
- ⚠ 使用中は、定期的に換気をする

消防本部予防課 ☎68・0938

保険税(料)の所得の申告をお願いします

保険年金課 ☎66・1172
後期高齢者医療 ☎66・1102

国民健康保険税や後期高齢者医療保険料の軽減・減免を受けるには、所得の申告が必要で、収入がなかった方、非課税年金(障害基礎年金・遺族年金など)のみを受けている方など、所得税・市県民税申告の必要のない方でも、所得の申告をお願いします。
※税金上の扶養親族となつて
いる方は申告不要です。

申告期限

◇国民健康保険税
6月27日(水)

◇後期高齢者医療保険料
6月11日(月)

非自発的失業者に対する国民健康保険税軽減

保険年金課 ☎66・1172

平成24年3月31日以後に倒産や解雇など自ら望まない形で離職した65歳未満の方(非自発的失業者)の国民健康保険税について、離職の翌日の属する月から翌年度末までの間、離職者本人の給与所得を

3割に減額して算定されます。必ず「雇用保険受給資格者証」を提示して申告してください。対象 離職時に65歳未満の方で、

・特定受給資格者
・特定理由離職者

※雇用保険受給資格者証の離職理由番号
11: 12: 21: 22:
23: 31: 32: 33: 34:

母(障)福医療費受給者証の更新

保険年金課 ☎66・1102

平成30年7月31日が期限の次の受給者証が更新となります。

⑤母子家庭等医療費受給者証
⑥障害者医療費受給者証
⑦後期高齢者福祉医療費受給者証(ひとり暮らし、ねたきりなどで認定を受けている方)

お持ちの方は、6月下旬に通知する案内にしたがって更新の手続きをしてください。

8月からは、必ず新受給者証を病院などの窓口で提示してください。

※今までの受給者証は、保険年金課に返却、または裁断処分してください。

後期高齢者医療保険料率 減額改定

愛知県後期高齢者医療広域連合議会で平成30・31年度の保険料率などが減額改定されました。今年度の後期高齢者医療保険料の通知を7月下旬に発送します。

保険料率の比較		
	平成28・29年度	平成30・31年度
所得割率	9.54%	8.76%
被保険者均等割額	46,984円	45,379円
保険料賦課限度額	57万円	62万円

減額理由

・1人あたりの医療給付費が2.9%減少したこと(886,485円→860,764円)
・剰余金140億円を保険料の抑制に活用したこと

保険料の計算方法 年間保険料=所得割額【(総所得金額等-33万円)×8.76%】+均等割額(45,379円)(年間保険料限度額62万円)※100円未満切り捨て

保険料の軽減

・所得が低い世帯の方※5割軽減、2割軽減の対象が拡大されました。世帯主とその世帯にいる被保険者の所得金額の合計に応じて、被保険者均等割額を軽減します。

区分	基準となる所得金額
9割軽減	所得金額の合計が33万円以下で、被保険者全員が年金収入80万円以下、かつその他各種所得がない
8.5割軽減	所得金額の合計が33万円以下で、9割軽減に該当しない
5割軽減	33万円+(27.5万円×世帯の被保険者数)以下 ※下線部分5千円拡大
2割軽減	33万円+(50万円×世帯の被保険者数)以下 ※下線部分1万円拡大

※年齢・収入状況・世帯構成によって基準が異なります。

・会社の健康保険などの被扶養者

会社の健康保険などの被扶養者(国民健康保険、国民健康保険組合加入者は除く)であった方は、平成30年度も所得割がからず、均等割額が5割軽減されます。(所得の低い世帯の方の被保険者均等割額の軽減にも該当する方はいずれか軽減額の大きいほうが適用されます)

保険料の減免(申請必要) 対象:以下のいずれかに該当し保険料の納付が困難な方

- ・災害により、住宅や家財に著しい損害を受けた場合
- ・事業の廃止、失業などにより収入が著しく減少した場合

保険年金課 ☎66・1102

脳ドック受診助成

保険年金課国保 ☎66・1103
後期高齢者医療 ☎66・1102

受診日 7月～平成31年3月の平日 日時は指定し
ます。

受診場所 蒲郡市民病院
対象

○国民健康保険被保険者
昭和43年4月2日以前に生
まれ、申請日現在、蒲郡市国
民健康保険加入者で、世帯主
および国保被保険者全員に市

税などの滞納のない方

○後期高齢者医療被保険者

申請日現在、後期高齢者医
療保険加入者で、本人に後期
高齢者医療保険料および市税
などの滞納のない方

【共通事項】

昨年度助成を受けた方は受
診できません。また、体内に
金属物などを有する方は受診
できない場合があります。

脳神経外科に通院されてい
る方は主治医に相談の上、お
申し込みください。

定員(定員を超えた場合は

地域懇談会を開催します

市民の皆さんと市長が
直接意見交換する“地域
懇談会”を、今年度も開
催します。ぜひご参加く
ださい。申し込みは不要
です。当日、直接会場へ
お越しください。



地区名	とき	ところ
中部中学校地区	7月7日(土) 午前10時～	市民体育センター
形原中学校地区	7月8日(日) 午前10時～	形原公民館
塩津中学校地区	7月8日(日) 午後7時～	塩津公民館
大塚中学校地区	7月14日(土) 午前10時～	大塚公民館
蒲郡中学校地区	8月4日(土) 午前10時～	生きがいセンター
西浦中学校地区	8月5日(日) 午前10時～	西浦公民館
三谷中学校地区	8月5日(日) 午後7時～	三谷公民館

秘書広報課 ☎66・1161

(抽選)

国保加入者 80人

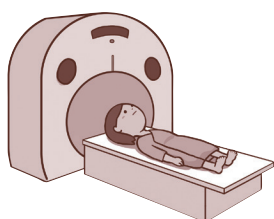
後期高齢加入者 30人

個人負担 1万6千円(脳ド
ック3万2千560円のうち1
万6千560円を市が助成)

申し込み 6月14日(木)(必
着)までに、印鑑、保険証
を持って直接、保険年金課
へ。申請書(保険年金課、
市ホームページ)にありま
す)または申請に必要な項
目を記入したハガキ、書面
の郵送(〒443-8601)に
よる申し込みもできます。

※電話、ファクス、メールで
の申し込み不可

申請に必要な項目 申請年月
日、世帯主氏名(押印)・住
所、受診希望者の氏名(フ
リガナ)・性別・生年月日・
年齢・世帯主との続柄・住
所・電話番号・保険証の記
号番号、個人情報確認事務
の同意文(私および世帯
員の市税等納付状況の確認
事務を行うこと)に同意しま
す。)



住まいの音に心配りを

環境清掃課 ☎57・4100

生活に伴い発生する生活騒音
は、人によって感じ方が大きく
異なります。自分が出している
音が気づかないうちに周囲に迷
惑をかけているかもしれません。
周囲に不快感を与えないために、
①音を出す時間に配慮しまし
よう。

②音を小さくしたり、外に漏れ
ない工夫をしましょう。

③近所の方とコミュニケーション
を図りましょう。
ちょっとした気づかい・気く
ばりで、人にやさしい生活をし
ましょう!



危険物取扱者試験

予防課 ☎68・0938

対象 一般(高校生含む)

試験日 7月22日(日)

試験会場 名城大学 天白キ
ャンパス

種類 全種類

申し込み 6月19日(火)～28日
(木)に所定の願書(消防本部、
消防署東部・西部出張所に
あります)を直接または郵
送で、消防試験研究センタ
ー愛知県支部(〒460-0000
01名古屋市中区三の丸3
-2-1愛知県東大手庁舎6
階)へ。

ホームページ 消防試験 検索

井戸を適正に管理しましょう

環境清掃課 ☎57・4100

家庭用の井戸は浅い地層か
ら水を引いている場合が多い
ため、周囲の環境の変化で気
づかないうちに井戸水が汚染
されていることがあります。

飲用水には、安全な水道水の
使用を推奨しています。

井戸水は、使う方が井戸な
どの施設や水質管理をしなけ
ればなりません。定期的に施
設の点検や水質検査を行うよ
うにしてください。

井戸水検査問合先(有料)

県豊川保健所試験検査課
(☎69・3150)

○異常を感じたら井戸水の使
用をやめましょう。

同報系防災行政無線定期点検

防災課 ☎66・1208

同報系防災行政無線(屋外スピーカー)の定期点検を行うため、防災ラジオに雑音が入ることがあります。

とき 6月4日(月)～8日(金)
ところ 市内全域

野犬が増えています

環境清掃課 ☎57・4100

春先から市内山間部を中心に野犬の目撃情報が多く寄せられます。市では愛知県動物保護管理センターと連携を取り、地元の協力をいただいてオリによる捕獲などの対処をしています。

オリの設置には、地域の方にオリを設置するための場所の提供と、捕獲のための工事を随時補充すること(蒲郡狂犬病予防協会から工サ代の補助あり)、および野犬が捕獲されたときに動物保護管理センターに通報することの協力をお願いすることになります。

野犬が数頭集団になって現れると、子どものみならず大人でも恐怖を感じるもので

す。また野犬が媒介するダニなどによるウイルス感染や農作物への被害も心配されます。

安心して暮らせる町にするため、ご協力をお願いします。

●野犬を増やさないために
・むやみに工サをあげない
・工サを得られる状況を作らない(生ゴミの適正な処理、ペットの工サの管理など)

・飼い犬の逃走の防止
・餓えなくなった犬を遺棄しない(動物の遺棄は犯罪です)

・安易に犬を飼わない。
・犬の寿命がくるまで責任を持って飼う(やむを得ず飼うことができなくなった場合は、新しい飼い主を探す)

●野犬を見かけたときは

目撃日時、場所、頭数、特徴などの捕獲のための情報を電話で愛知県動物保護管理センター(東三河支所) ☎0532・33・3777へ。



パスポートの申請は市役所で

市民課 ☎66・1110

旅券(パスポート)の申請・受け取りは市役所でできます。

とき 平日 午前9時～午後5時 ※祝休日・年末年始を除く

ところ 市民課
対象 日本国籍を有し、市内に住所を有する方
受取期間 申請日から8日目以降6カ月以内(開庁日は除く)



外国人雇用はルールを守って適正に

観光商工課 ☎66・1119

6月は外国人労働者問題啓発月間。外国人労働者の適正な雇用、労働条件の確保と不法就労の防止にご理解とご協力をお願いします。

問合せ 豊川公共職業安定所
蒲郡出張所 職業紹介部門

☎67・8009

蒲郡市メール配信サービス

『安心ひろめーる』登録のお願い

行政課 ☎66・1209
防災課 ☎66・1208

◆配信内容

①気象情報

気象情報・地震情報・津波情報・雨量情報

②緊急・重要情報

火災情報、犯罪・不審者情報、防災無線情報など

③生活情報

検診・予防接種情報、健康情報など

④イベント・講座情報

市内で開催されるイベント、公共施設での講座情報など

※平成21年以前に発売された一部携帯電話では安心ひろめーるの登録ができません。パソコンでの登録をお願いします。

◆登録方法

次のいずれかの方法で仮登録を行ってください。その後、仮登録したメールアドレスに仮登録受付メールが届きますので、本文中のURLをクリックして本登録を行ってください。

gamagori@entry.mail-dpt.jp

に空メール(件名・本文なし)を送信



<https://mail.cous.jp/gamagori/>

の【メール配信申込み】から配信を希望するメールアドレスを入力

◆メールが届かない場合

以下のドメイン・メールアドレスについて、受信許可設定をしてください。

・ドメイン [city.gamagori.lg.jp]

・メールアドレス [mail@city.gamagori.lg.jp]

※メール受信設定の確認方法については、各端末の説明書をご覧ください。

雨量情報に
ご注意ください!!

一定の雨量に達して、災害が発生するおそれがあり、災害対策本部が設置された場合、『安心ひろめーる』①気象情報または②緊急・重要情報で雨量情報をお知らせしています!
時間雨量30ミリに達したとき、降り始めからの累積雨量120ミリに達したとき(以降1時間ごと)

児童手当現況届を提出してください

子育て支援課 ☎66・1108

現在、児童手当を受給している方は、引き続き児童手当を受給できるかどうかを確認するため、現況届の提出が必要です。用紙を5月下旬に発送するので、6月1日(金)〜30日(土)に提出してください。

悪質化する不法投棄

環境清掃課 ☎57・4100

近年は山中への大規模な不法投棄など、悪質な事例が増えています。

安易にごみを捨てる行為は、5年以下の懲役、1千万円以下の罰金が課される犯罪です。

市では、不法投棄抑止用に監視カメラの設置、パトロール、不法投棄防止看板や防護柵の設置などを行っています。

不法投棄現場を発見したときは、車のナンバーなどを控え、警察または環境清掃課にご連絡ください。

また、地主の方も、不法投棄を招かないよう土地を適正

管理するとともに防護柵の設置など、自己防衛をお願いします。

不法投棄ごみ回収量 (平成 29 年度)	
テレビ	35 台
冷蔵庫	21 台
総重量	9,300 キロ



道路上に伸びた樹木の剪定をお願い

土木港湾課 ☎66・1135

私有地から歩道や車道に伸びた樹木の枝は、通行の妨げとなるだけでなく、交通標識やカーブミラー、信号機などを覆い、交通事故の原因にもなりかねません。誰もが安全に道路を通行できるように、樹木の所有者の方は枝の剪定を行うなどの適切な管理をお願いします。

有害鳥獣被害防止緊急支援事業

農林水産課 ☎66・1126

イノシシなどの被害防止のため、電気柵などの設置、わな猟免許を取得した場合に補助します。

対象 市内在住の方
申し込み 平成31年3月29日(金)までに資材購入・狩猟免許申請前に、農林水産課へ。
※先着順で予算額に達した時点で終了

対象経費	補助金額
電気柵などを購入する経費 (一部資材の購入も可)	対象経費の1/4 (100円未満切り捨て) 上限 50,000円
有害鳥獣捕獲に必要なわな猟免許を取得する経費 (合格者のみ)	新規取得者 5,000円 更新する者 2,500円

安い 早い 便利

証明書自動交付機をご利用ください

証明書自動交付機では住民票や印鑑証明書、戸籍証明書などを自動で受け取ることができます。利用には暗証番号の登録された市民カード(印鑑登録証)などが必要です。窓口よりも手数料が安くなっています。ぜひご利用ください。



自動交付機一覧

設置場所	稼働時間	通常の休止日
市役所正面玄関前(市民課前)	午前8時30分〜午後5時	土・日曜日、祝休日、年末年始
市役所西出入口 (休日市役所窓口センター横)	午前8時30分〜午後9時	年末年始
三谷公民館	午前9時〜午後5時	月曜日、年末年始、臨時休館日
形原公民館	午前9時〜午後5時	月曜日、祝休日、年末年始、臨時休館日
西浦公民館	午前9時〜午後5時	月曜日、年末年始、臨時休館日

メンテナンスなどにより利用できない日があります。市ホームページでご確認ください。

市民課 ☎66・1110

下水道への接続を

下水道課 ☎66・1140

下水道には、汚れた水を浄化して環境を守る大切な役割があります。下水道を使える地区の皆さんは、ぜひ下水道への接続をお願いします。宅地内の接続工事は、下水道排水設備指定工事店が行います。

汲み取り便所から水洗便所への改造や、浄化槽を撤去して下水道接続工事を行う場合、無利子の融資をあっせんしています。下水道課にお問い合わせください。

東三河都市計画下水道変更素案閲覧

下水道課 ☎66・1138

市下水道浄化センターの用地について、東三河都市計画下水道の変更素案の閲覧を行います。

閲覧期間 6月18日(月)～7月2日(月) 午前8時30分～午後5時15分
 閲覧場所 下水道課

子育て支援課 ☎66・1107

子育てコンシェルジュ通信



梅雨を健康に過ごそう

気温や湿度が高くなり、あせもがしやすい時期です。快適に過ごせるように心がけましょう！

あせも…汗や汚れが汗腺をふさぎ、炎症が起きることで、赤い発疹、かゆみなどの症状が出ます。あせもをかき壊してしまうと傷から細菌が入って化膿し“とびひ”になる恐れがあります



汗をかいたらよく拭く



シャワーを浴びる



こまめに着替える



湿度を調整する



爪は短く切る



風通しをよくする

6月の『街角コンシェルジュ』～出張相談会～ ※予約不要。お気軽にお越しください。

とき・ところ <児童館> 午前10時30分～11時30分 5日(火) ちゅうぶ児童館 6日(水) おおつか児童館 7日(木) にしうら児童館 8日(金) かたはら児童館 13日(水) みや児童館
 <公民館> 午前9時30分～11時30分 12日(火) 塩津公民館

あじさいの季節がやってきた

●形原温泉あじさい祭り

5万株100種のあじさいが咲き乱れる光景は圧巻です。
 とき 6月1日(金)～30日(土) 午前8時～午後9時30分
 入場料 300円

※中学生以下、身体障がい者(本人付添いの方1人)は無料

ところ 形原温泉あじさいの里

問合せ先 形原観光協会(☎57・0660)



●三ヶ根山スカイラインあじさいフェスティバル

とき 6月23日(土)・24日(日) 午前9時30分～午後3時
 ところ 三ヶ根山スカイライン山頂駐車場

スカイライン利用感謝デー

6月3日・10日・17日各日曜日 午前8時～
 先着200台に料金所で記念品をプレゼント

問合せ先 三ヶ根山スカイライン
 利用促進協議会事務局
 (☎0563・65・2169)

観光商工課 ☎66・1120
 交通防犯課 ☎66・1156

乗って残そう！赤い電車



あじさいの里へは赤い電車と

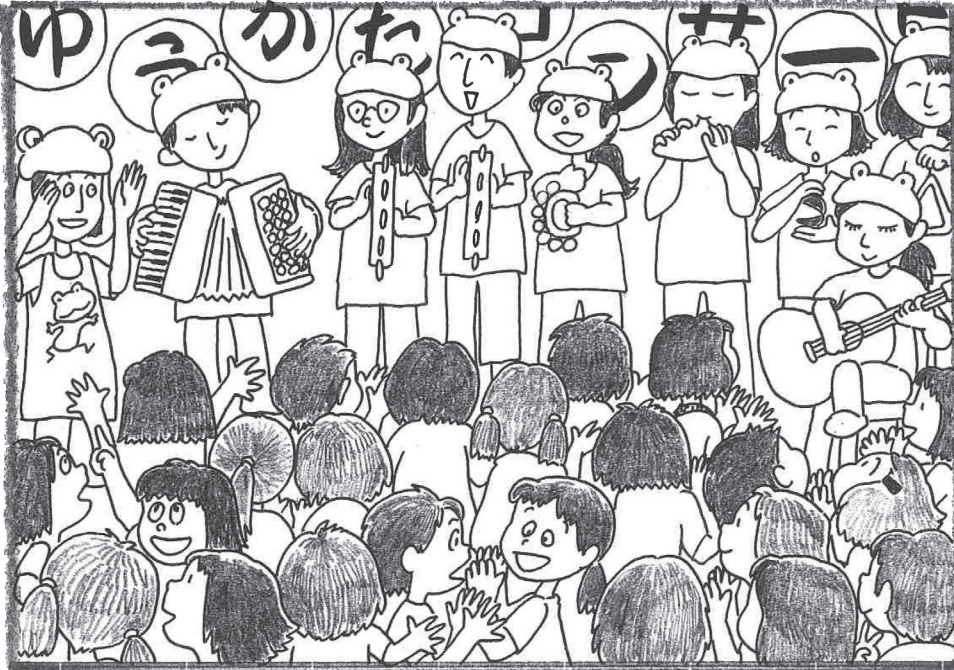
あじさいくるりんバスで行こう！

行き	赤い電車	くるりんバス	
	蒲郡駅発	三河鹿島駅発	形原温泉着
8:04(☎8:11)	8:28	8:42	
10:41	11:03	11:17	
14:11	14:18	14:32	
帰り	くるりんバス		赤い電車
	形原温泉発	三河鹿島駅発	蒲郡駅着
	10:08	10:26	10:31
12:48	13:26	13:31	
15:58	16:26	16:31	

あじさいくるりんバス

運行日 毎週火・木・土曜日
 運賃 中学生以上100円、小学生50円
 ※障がい者などの介助者：1人無料

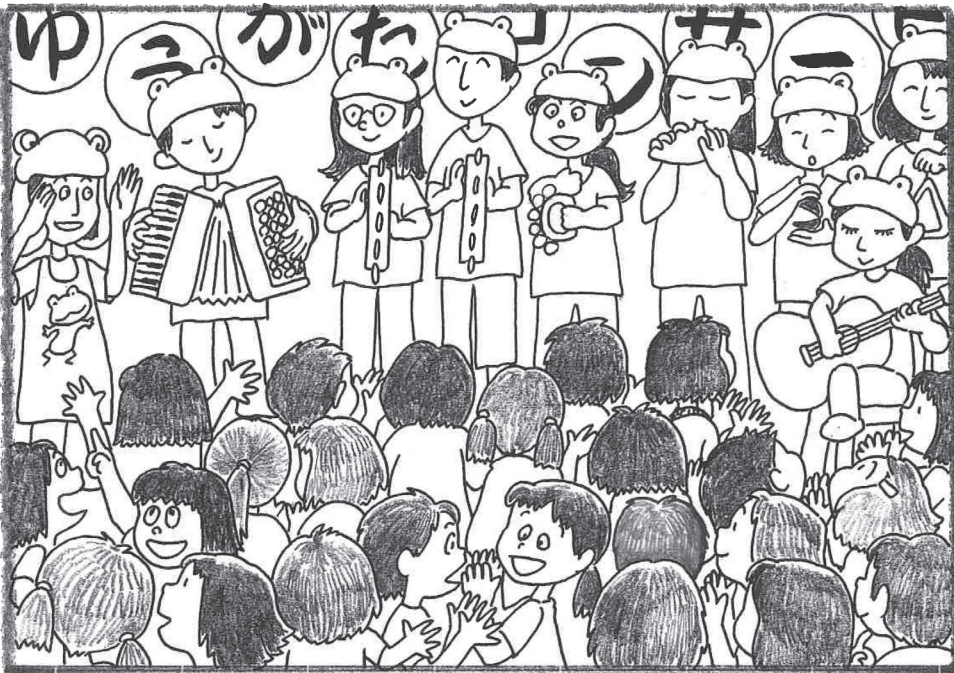




クイズまじりがいながし

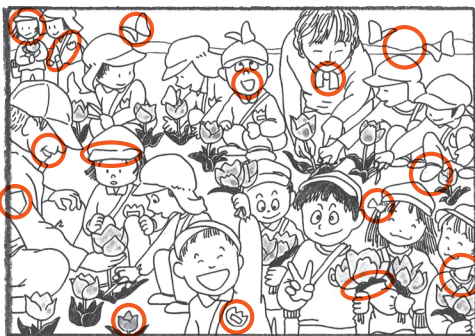
2枚の絵を見比べて、間違いを15カ所見つけてね。全問正解された方のうち、抽選で5人の方に図書カードをプレゼントします。

秘書広報課 ☎66♦1145



応募方法

はがきまたはファクスに①答え(左の絵に○をつける)②住所③氏名(ふりがな)④年齢⑤電話番号⑥広報紙の感想、ご意見などを書いて秘書広報課(〒443・8601 FAX 66♦1192)へ。当選者と答えは、広報がまごおり8月号に掲載します。



ゆうがたコンサート

もうすぐ保育園の1日が終わります。家の人がお迎えに来ました。その時、あれが始まったのです！かえる先生が数人、子どもたちの前に現れると、いろいろな楽器を取り出し、『かえるのうた』を奏で始めたではありませんか！
～♪～オカリナ～タンバリン～アコーディオン～ベル～トライアングル～カスタネット～ギター～♪～
大人も子どもたちも食い入るように見ながら手拍子し、口ずさみ始めました。次は忍者先生のハンドベルと忍術、ピアノの連弾！いろいろな楽器の生の音で音楽を体験する、素敵なゆうがたコンサートでした。

三谷東保育園では年4回ゆうがたコンサートを行っています。地元の方々の琴・ピアノ・サックス・打楽器を聴いて、フィナーレの4回目は子どもたちの音楽会です。

4月号の答え チューリップの花束

4月号当選者 応募総数 91通 正解者84人(50音順・敬称略)

石川 玲加(大塚町)

蟹江 裕子(西迫町)

小林 弘依(豊岡町)

齋藤 稲花(形原町)

平田 里美(三谷町)

福島 まり(竹谷町)

橋本 緑子(清田町)

前沢 フサ江(竹谷町)

村松 好子(形原町)

山口 琴音(大塚町)



▲ 新・BS日本のうた公開収録(4月26日)

市民会館でNHKの番組「新・BS日本のうた」の公開収録が行われました。出演者はまさに豪華絢爛！素敵な歌声に酔いしれました。



▲ 自然を学ぶ(4月29日)

さがらの森で森の文化祭が行われました。子どもたちは、日常とかけ離れたたくさんの自然とふれあうという貴重な体験をすることができました。



▲ 春を祝う(4月15日)

三谷町西区神明神社で春祭りが行われました。昼は菓子まきや餅投げ、夜は奉納神楽が演じられ、みんなで春を祝いました。

まちの話題や
出来事を
写真で紹介

ふれあい 
宅配便

祝 1周年 インスタグラムで魅力発信

いいじゃんがまごおり

e.jan_gamagori

いいじゃんがまごおりは運用開始から1年経ちました。これからもたくさんの#いいじゃんがまごおりを発信していきますので、応援よろしくお願いします！



ここからみてね

あなたも#いいじゃんがまごおりのハッシュタグをつけて投稿しよう！

35
2018.6



▲ そおーとすくって(5月5日)

竹島水族館でメダカまつりが行われました。目玉のメダカすくいでは、キラキラ輝く小さなメダカを追いかけ、ポイが右に行ったり左に行ったり。すくったメダカは、大切に育ててね。

ケーブルテレビ番組表



三河湾ネットワーク株式会社 お問い合わせ ☎ 0120-794934 (受付時間 AM9:00 ~ PM6:00)

●は三河湾ネットワーク制作の番組です。●が付いている番組は土曜日が初回放送です。

Table with columns for days (1日金, 2日土~8日金, 9日土~15日金, 16日土~22日金, 23日土~29日金, 30日土) and rows for program numbers (5, 6, 7, 8, 9, 10, 11, 12, 13, 14, 15, 16, 17, 18, 19, 20, 21, 22, 23, 24-29). Programs include shopping channels, weekly shows, and sports events.

『蒲郡フィルハーモニー管弦楽団第50回定期演奏会』(90分)
収録放送 6月17日(日)に蒲郡市民会館で行われる演奏会を収録放送します。
放送時間 6月23日(日)午後8:00~ 6月26日(水)午後2:00~ 6月29日(土)午前7:00~

『がんばれ高校球児!』(30分)
今年も「甲子園」を目指す高校球児たちにととの、熱くて長い「夏」が始まるとうじています。この番組では、「第100回 全国高等学校野球選手権愛知大会」を目前に控え、厳しい練習に励む東三河エリアと幸田の各高校の野球部を直撃取材します。
放送日 第1弾 6月9日(土)~15日(金) 第2弾 6月16日(土)~22日(金) 第3弾 6月23日(土)~29日(金)
放送時間 10:00、17:30、20:30

取材依頼はこちらまで! オモシロネタなど大募集! ☎ 0120-794934 蒲郡ボートレース中継 1R スタート展示時間はボートレース蒲郡のHPをご覧ください

ご加入希望の方はお気軽にお問い合わせ下さい。身近な情報もお待ちしています。 6/6・7・8・9・10 白熱の準優6R制! トランスワード杯争奪戦 6/15・16・17・18・19・20 蒲郡市観光協会会長杯争奪 蒲郡あじさい特別競争 6/28・29・30・7/1・2・3 三遠ネオフェニックス杯争奪 e-じゃんカードカップ

財源確保のための有料広告掲載しております。広告については市が推奨するものではありません。内容によっては直接広告主へお問い合わせください。

編集・発行 蒲郡市 秘書広報課 ☎ 0533*66*1145 FAX 0533*66*1190

〒443-8601 愛知県蒲郡市旭町17番1号 ☎ 0533*66*1111 http://www.city.gamagori.lg.jp