

2012

3月

わがまざり

広報



***** 有料広告 *****



小さな工事から大きな工事までお電話一本でOK!

見積り・現場調査 無料!



- 水まわり
- 屋根
- 各種塗装
- 給排水
- 下水工事
- エクステリア
- 建具
- 左官
- 電気
- 介護保険による住宅改修
- 内装
- インテリア
- その他
- 造園工事
- 解体工事
- エアコン
- 大工工事

家のムズムズ
Let's
におまかせ!

お電話1本、即日お伺いします
お電話での価格の問合せOK!
責任施工アフターメンテナンスもおまかせ!

家のムズムズ
Let's
におまかせ!

0120-58-3135

リフォーム専門店 **Let's** 蒲郡店
三河地区5店舗

〒443-0104 蒲郡市形原町東欠ノ上17番地 (営業時間 AM10:00~PM7:00 日曜定休)
TEL (0533) 58-3133 FAX (0533) 58-3134 E-mail: reform@sk2.aitai.ne.jp

※財源確保のため有料広告を掲載しています。広告については市が推奨するものではありません。内容については直接広告主へお問い合わせください。

今月の表紙

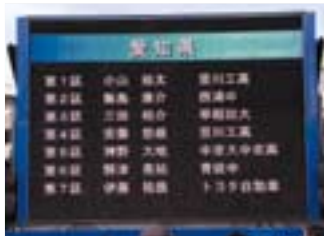
「夢のたすきリレーで15人抜き」
～第17回全国都道府県対抗男子駅伝競走大会～



1月22日、広島県で都道府県別の対抗駅伝が行われ、愛知県代表として、蒲郡市から三田裕介選手(早稲田大学)と飯島康介選手(西浦中学校)が出場しました。

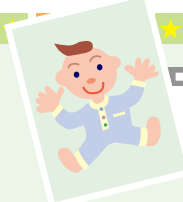
7つの区間に、県の代表として蒲郡から2人が選出されることも快挙ですが、2区を走った飯島選手が8人抜き(47選手のうち区間5位)、3区を走った三田選手が7人抜き(同区間3位)とそれぞれが好成績をおさめ、蒲郡に明るい話題を提供してくれました。

スポーツには、郷土に対する愛着を高める効果があると言われています。今回の両選手の走りは、まさに蒲郡を誇りに思い、地域への愛着を深めさせてくれるものでした。(あ)

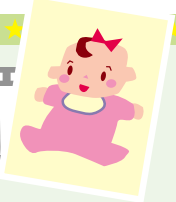


目次 Contents

表紙解説・ぼくとわたしの写真館	2
ハート・イン・東三河	3
学校施設を開放します スポーツ少年団の団員募集	4-5
国民健康保険	6-7
生命の海から・若者サポートステーション	8
読む水族館・図書館だより	9
保健センター便り	10-11
遊びにおいでよ児童館へ	12
市民相談	13
お知らせ	14-23
クイズまちがいさがし	24
ラグーナ情報・電車で行こう!	25
第1回高山市交流企画	26
ふれあい宅配便	27



ぼくとわたしの写真館



みさ
大場光紗ちゃん
(港町)
平成23年8月生まれ

家族から一言 笑顔と寝顔に癒されます。やさしい子に育ってね。



りょう
内藤 諒くん
(形原町)
平成23年8月生まれ

家族から一言 いつも笑顔ニコニコ。大きな声でお話もたくさんします。手をなめなめ夢中です。



さや
山本紗矢ちゃん
(宝町)
平成22年1月生まれ

家族から一言 笑顔がすてきな紗矢ちゃん。いつまでも愛くるしい笑顔でみんなを癒してね。



あさひ
松山新昇くん
(形原町)
平成22年2月生まれ

家族から一言 新昇の優しい声が大好きだよ♥これからも、みんなを照らす1番の太陽でいてね!



ゆいな
鈴木結菜ちゃん
(西浦町)
平成23年6月生まれ

家族から一言 いつも笑顔でみんなを元気にしてくれる結菜。元気で優しい子に育ってね。

募集

このコーナーに登場するお子さん(対象:平成21年4月1日以降の生まれ)を募集します。掲載を希望される方は、企画広報課(☎66♦1145)へご連絡ください。

ハート・イン・東三河

～地域でともに、あなたらしく、私らしく～

こころの健康や障がいについて理解を深めるため、「ハート・イン・東三河」を開催します。

会場では、飲食物の物販やバザー、各種体験・相談コーナーも設けますので、ぜひご来場ください。

同日開催

福祉まつり

とき

3月4日

午前9時30分～午後3時

ところ

市民会館 大ホールロビーほか

内容

○自殺対策講演会 講師 家田荘子

○即売・バザー・喫茶

医療機関・精神障害者通所施設による自主製品、
コーヒー、クッキーなどの飲食物販売

○パネル・作品展示

医療機関・精神障害者通所施設によるパネル、
写真、絵画、習字などの展示

○交流・体験・相談ほか

ゲームコーナー、体力テスト、健康体操の体験、
心の健康相談など



コーヒー、クッキーなどの販売



写真や絵画、習字などの展示



『一緒に生きて行こう』

——あなたの愛を求めています——

●開場／正午 ●開演／午後1時(終演／午後2時30分予定)

●会場／中ホール ※会場には、手話通訳・要約筆記の設置があります。

講師：家田荘子(作家)

【講師プロフィール】

日本大学芸術学部放送学科卒業。女優、OL、セールスレディ、取り立て屋など10以上の職歴を経て作家に。著作本は、122作品に上る。著作本のうち、「極道の妻たち1～15」「バブルと寝た女たち1～4」「私を抱いてそしてキスして」「惚れたらあかん」など、30作品以上が映像化されている。

地域自殺対策緊急強化基金事業

もうすぐ春。みんなスポーツをしよう！

学校施設を開放します

文化スポーツ課 ☎66♦1222

利用方法

市民体育センターで団体登録をして、利用日の1カ月前から7日前までに開放校(高校は市民体育センター)へ申請してください。

登録開始 3月9日(金)
開放開始 4月9日(月)

問合せ先

市民体育センター ☎69♦3241

凡例	バレーボール	綱引き	バスケットボール
	バドミントン	レクダンス	エアロビクス
	器械体操	卓球	剣道
	ソフトバレーボール	軽スポーツ	ユニホック
	ソフトボール	サッカー	少年野球
	グラウンドゴルフ	ビーチボールバレー	ハンドボール

開放時間

1 団体3時間程度

① 体育館・卓球場・武道場

平日 午後6時～9時

平日以外 午前9時～正午、午後1時～5時、午後6時～9時

※中学校は夜間(午後6時～9時)のみ

※三谷水産高校は火・木曜日のいずれか1回(午後7時～9時)

② 運動場

平日 午後6時～9時

平日以外 午前8時～正午(高校は午後1時～4時も可能)、午後6時～9時

※夜間は、照明施設のある学校(蒲郡北部小・中央小・大塚中・塩津中・蒲郡高校)で4～10月の期間のみ。

※蒲郡高校は土曜日の夜間と日曜日の昼間のみ。

開放校	施設	照明料金など	開放種目	開放校	施設	照明料金など	開放種目
南部小	体育館	500円		中央小	体育館	500円	
	運動場	—			運動場	1,500円	
東部小	体育館	500円		三谷東小	体育館	500円	
	運動場	—	(子ども・女性のみ)		運動場	—	
北部小	体育館	500円		竹島小	体育館	500円	
	運動場	1,500円			運動場	—	
西部小	体育館	500円		大塚中	卓球場	500円	
	運動場	—	(子ども・女性のみ)		体育館	800円	
三谷小	体育館	500円		蒲郡中	体育館	800円	
	運動場	—			運動場	1,500円	(夜間のみ)
塩津小	体育館	500円		中部中	体育館	800円	
	運動場	—			体育館	800円	
大塚小	体育館	500円		塩津中	体育館	800円	
	運動場	—			運動場	1,500円	(夜間のみ)
形原小	体育館	500円		形原中	体育館	800円	
	運動場	—			武道場	500円	
西浦小	体育館	500円		三谷中	体育館	800円	
	運動場	—			運動場	1,500円	
形原北小	体育館	500円		三谷水産高	体育館	1,500円	
	運動場	—			武道場	1,500円	
				運動場	—		



スポーツ少年団の団員募集

申し込み・問い合わせは、練習日に会場へお越しいただくか、各団の責任者へ。なお、学年は新学年です。

少年団		練習日時	練習場所・申し込み	募集対象・人数	責任者	
剣道	蒲郡剣道	月・水・木・土曜日 午後6時30分～9時	武道館剣道場 3月末まで随時受付	小学1年～大学生 男女30人(一般も可)	山下 智 ☎090・3935・3371	
	形原剣道	水・木曜日 午後7時～8時45分	形原中学校体育館 随時受付		壁谷隆義 ☎57・2516	
	三谷剣道	月・水曜日 午後7時～8時30分	三谷小学校体育館 随時受付		柴田季之 ☎090・1236・8908	
柔道	蒲郡柔道	水・金・土曜日 午後7時～8時30分	武道館柔道場 随時受付	小学1年～中学3年生 男女20人 (高校生・一般も可)	足立京司 ☎67・2594	
少林寺拳法	少林寺拳法	火曜日 午後7時～9時	武道館剣道場 随時受付	小学1年～3年生 男女30人 小学4年～中学3年生 男女20人(一般も可)	松下芳文 ☎0536・22・3874	
空手道	空手道	月・金曜日 午後7時～8時45分		小学1年～中学3年生 男女20人(一般も可)	伴 三佐子 ☎68・2857	
バスケットボール	蒲郡ミニバスケットボール	火・木・土曜日 午後6時30分～8時30分	市民体育センター競技場、文化広場、蒲郡北部小 ほか 【説明会】3月25日(日) 午前9時～ 市民体育センター	小学2年～5年生 男女40人	小林正充 ☎57・3580	
卓球	形原ジュニア卓球クラブ	月・水・金曜日 午後7時～9時	形原小学校 随時受付	小学1年～中学2年生 男女30人	水野一二 ☎57・6665	
サッカー	マリナーズジュニア	週1～2回 2時間程度	公園グラウンド、浜町多目的広場、海陽多目的広場ほか 【説明会】3月25日(日) 午後1時～ 公園グラウンド事務所	小学1年～6年生 各男女30人	鈴木郁男 ☎68・2270	
	マリナーズジュニアユース	週2～3回 2時間程度		中学1年～3年生 各男女30人	鈴木孝典 ☎69・7423	
	オーシャンブルー	日曜日 午後1時～4時	大塚中学校 随時受付	小学1年～6年生 男女20人	藤田 了 ☎080・5135・6897	
	アトラス	日曜日 午前8時～11時	西浦小学校ほか	小学1年～5年生 男女20人	尾崎時弘 ☎090・1822・7951	
軟式野球	中等部	蒲郡スラッガー	土曜日：午後1時30分～5時 日曜日：午前8時30分～午後4時	大塚中学校、三谷グラウンドほか 随時受付	中学1年生 (野球部所属も可)	若林達也 ☎090・2929・4589
		大塚レッドフェニックス	土・日曜日 午前8時30分～午後3時	大塚小学校ほか 3月に説明会を実施予定。その後、随時受付。	大塚小学校の1年～5年生	
	学童部	三谷東若葉	日曜日 午前9時～正午	三谷東小学校 随時受付	小学3・4年生 各男15人	鳥居慶一郎 ☎090・8959・2624
		三谷ヤンキース	土・日曜日、祝日 午前8時30分～正午または午後0時30分～4時	三谷小学校 随時受付	小学1年～5年生	竹内芳則 ☎69・5034
		蒲郡ファイヤーズ	日曜日 午前8時30分～正午	竹島小学校 随時受付	小学3年～5年生 各男女15人	中川祐治 ☎69・0373
		北部サニーボーイズ		蒲郡北部小学校 随時受付	小学3年～5年生 各男女10人	青山年廣 ☎69・6988
		塩津フレンズ	土・日曜日 午前9時～正午	塩津小学校 随時受付	小学2年～5年生 男女15人	杉浦勝元 ☎67・5988
		形原アトムズ	土曜日：午前9時～午後3時 日曜日：午前8時～正午	文化広場 随時受付	小学1年～4年生 男女20人	小林忠久 ☎57・2983
		形北ファイターズ	日曜日 午前9時～正午	形原北小学校 随時受付	小学3年～4年生 男女10人	杉澤祥允 ☎57・8617
		西浦ガッツボーイ	土・日曜日 午前8時～正午	西浦小学校 随時受付	小学1年～4年生 各男女15人	水野順也 ☎57・2734
バレエ	蒲郡ラビット	火・木曜日：午後6時30分～8時30分 土・日曜日：午前9時～正午	三谷東小学校 随時受付	小学1年～3年生男 小学1年～4年生女	鈴木弘美 ☎59・6140	

皆さんの健康と医療を守る

国民健康保険

健康な毎日を送ることは私たちがみんなの願いです。

しかし、人は誰でも病気になったり、ケガをしたりすることがあります。国民健康保険(国保)や職場の健康保険などでは、加入者が医療費の一部を負担するだけで、病気やケガの治療を受けることができます。そのためにわが国では、「国民皆保険」制度をとっており、市内にお住まいの方で、職場の健康保険などに加入していない人は、すべて国保に加入しなければなりません。今号では、国民健康保険制度についてお知らせします。

増える医療費

国保は、国民皆保険制度の中核としての役割を担っています。市が保険者となって運営し、加入者の皆さんが納める国民健康保険税と国・県・市などが負担する公費で医療費などを賄っています。

蒲郡市の国保の平成22年度の保険給付費など(一部負担金を除き、保険が支出した医療費、後期高齢者支援助金など)は、約61億4千万円で、一人当たりになると26万915円になります。平成20年度は、25万4千786円で、2年で2.4%伸びています。

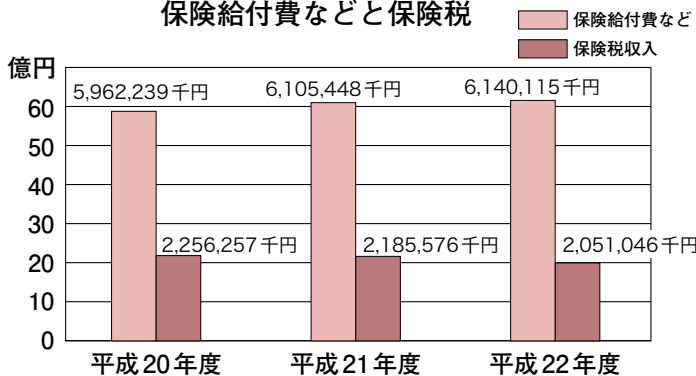
これに対して、一人当たりの保険税収入は、平成20年度の9万6千417円に対し、平成22年度は8万

7千156円と約1割下がっています。

これは、平成21年の景気悪化による被保険者の所得の減少の影響が大きく出ています。平成22年度国保特別会計決算は、約9千675万円を翌年度に繰り越しましたが、前年度の繰越金を除いた単年度では、約1億6千万円の赤字となっています。

国保は、会社を退職された方など加入者の年齢構成が高く、若い世代に比べ医療費が高くなる傾向にあります。また、医療技術の高度化などもあり、今後も医療費は増加するものと思われま。保険税収入の回復が見込めない中、国保財政は、厳しい状況となっています。

保険給付費などと保険税



(単位：円)

区分	平成20年度	平成21年度	平成22年度
1人当たり保険給付費など	254,786	258,969	260,915
1人当たり保険税	96,417	92,703	87,156

保険年金課 ☎66♦1103



医療費の適正化にご協力を

皆さんの健康を守る大切な国保を守るため、加入者の皆さん一人ひとりが健康の維持増進を心がけていただくことが大切です。国保の行う特定健康診査などは、毎年必ず受診するようにしましょう。

また、市では、医療費を削減するため、低価格で安全性や効き目は新薬と同等と認められている後発医薬品（ジェネリック医薬品）の利用を推進しています。医師や薬剤師と相談の上、ご利用ください。

そして、かかりつけ医を持ち、必要であればかかりつけ医から適切な医療機関の紹介を受けてください。同じ病気で医療機関の掛けもちをしない、休日や時間外の受診をなるべく避けるなど、ご協力をよろしく願います。



こんなときは忘れずに届け出をしましょう！

国民健康保険は、職場の健康保険などとは違い、加入するときも、脱退するときも、異動があった日から14日以内に世帯主が届け出をしなければなりません。

（届け忘れの多いケースは…）

●退職などで職場の健康保険（健康保険組合、共済組合など）をやめたとき

国民健康保険に加入する届出が必要です。届出が遅れた場合でも、加入する資格ができた月の分までさかのぼって国民健康保険税を納めていただくこととなります。

●就職などで職場の健康保険（健康保険組合、共済組合など）ができたとき

国民健康保険を脱退する届出が必要です。届出が遅れ、その間に国民健康保険証を誤って使ってしまった場合、国民健康保険で給付した費用は全て返却していただくこととなります。

こんなときは14日以内に届出を

	こんなとき	届出に必要なもの
国保に加入する	他市区町村から転入	印鑑、転出証明書
	職場の健康保険をやめた	印鑑、職場の健康保険をやめたことを証明する資格喪失証明書（やめた会社で作成）
	子どもが生まれた	印鑑、保険証、母子健康手帳
国保をやめる	他市区町村へ転出	印鑑、保険証
	死亡した	
	職場の健康保険に加入	印鑑、国保の保険証、職場の健康保険証
その他	市内へ転居、世帯や世帯主が変わった	印鑑、保険証
	保険証の内容を訂正する	
	就学などのため他市へ転出	印鑑、保険証、在学証明書
	保険証を紛失した	印鑑、身分を証明するもの



プチ・リニキュール

童話「星の王子さま」の王子様は、とても小さな惑星に住んでいました。小屋ほどの大きさながら、火山が三つもある、素敵な小惑星です。

地球がこの大きさだったなら、私たちの環境に関する考え方も違っていたことでしょう。地球はあまりにも広大です。だからこそ、海に毒を流しても、山にごみを捨てても、それが自分たちには跳ね返ってくるなんて、長らく気づきもしなかったのです。◆もしも地球が、直径1メートルに縮んだら？

生命の海科学館には、直径1mの「さわれる地球」があります。このサイズの地球では、一番高いヒマラヤ山脈も、一番深



さわれる地球
空気の90%が集まっている対流圏は、ほんの1mmの薄さです。ぜひ、実際にふれて体感してみてくださいね。

いマリアナ海溝も、1mm以下のかすかな凹凸。実際にふれて動かすことで、生物が生きられる環境の薄さやはかなさを、実感することができます。

地球温暖化や寒冷化、地震や生物多様性など、現代の私たちが囲む環境は、地球のしくみや生命の歴史と切り離すことができません。人間の想像力を超えた壮大なスケールや悠久の時間にも、少しでも実感を伴った認識をもつことが、いっそう大切になるのではないのでしょうか。

◆新しい体験コーナーが登場します！

3月17日、科学館1階に、地球や生命の進化について遊びを通して体感し、想像し、学ぶことのできる新コーナーがお目見えします。さわること、動かすことで、地球が、科学が、ずっと身近に感じられるはず。どうぞ気軽に立ち寄りください。

がまごおり

若者サポートステーション

高須 将弘
☎ 67・3201

◆親と子の集い勉強会で

前回に引き続き、親と子の集い勉強会についてお知らせします。

勉強会は毎月開催しています。3月は18日(日)午後2時からです。

今年度は、延べ80人ほどの親御さんとお子さんとの関わりについて学びたいと来所されました。来年度もさらに力を入れてやっていきたいと思えます。

サポートステーションの勉強会に来ていただいている講師は、私が親との関わりについて悩んでいた時にカウンセリングを受けていた方です。ほかの講師の方との違いを強く感じるところは、私たちと同じ目線で対話をされているところです。肩

の力が抜けて、とてもほんわかした空気の中で話していただいています。

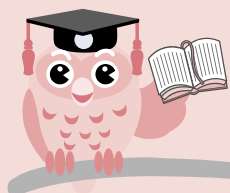
親御さんたちも気兼ねなく本音を言うことができ、感情と気持ちを表に出しやすい空気の中にあることが伝わってきます。

親と子の集い勉強会で一番大切にしていることは「親御さんの気持ちのやり場があること」です。同じような悩みを持つ親御さんとの関わりとか、気持ちや感情を整理する場があることで、孤立せず支援機関を利用していいということを感じてもらいたいです。

また、お子さんが支援機関に出かけることができない状態の時は、まず親御さんに足を運んでいただき、気持ちのやり場があることや支援機関があることを知っていただきたいと思います。

お子さん本人だけではなく、親御さんにもお子さんとの関わり、または気持ちのやり場の一つとしてサポートステーションを利用していただけたら幸いです。

ホームページ <http://gyss.jp>



図書館 だより

図書館 ☎69・3706

今の特集 「あの日から1年…」

3.11からの復興と再生の物語を特集します。



『つなみ』の子どもたち

森 健/著 文藝春秋
東日本大震災の被災地の子どもとその家族の再生のドキュメント。「半歩」を踏み出すまでのプロセス。



『高校生、災害と向き合う』

諏訪清二/著 岩波書店
全国で唯一「環境防災科」をもつ学校で学ぶ生徒たち、被災地でのボランティア活動を通して考える。



『河北新報のいちばん長い日』

河北新報社/著 文藝春秋
東日本大震災で、自らも被災しながら報道を続ける東北の地元紙『河北新報』の全記録。

分類特集は
「760」：音楽

7

7類は、
芸術・美術です。



『アイ・ラブ・ビートルズ』

TOKYO FM出版
これだけは知っておきたい“ビートルズ・ヒストリー&年表”。佐野元晴をはじめ、インタビュー記事も。



『RED HOT CHILI PEPPERS rockin' on BOOKS vol.6』

ロッキング・オン
最強無敵のレッチリ本。カリフォルニアが生んだロックの奇跡！



『童謡の風景』1～3巻

合田道人/文 村上保/絵 中日新聞社
親から子へと伝えたい美しい歌詞とメロディー。「しゃぼん玉」「赤い靴」など、心のふるさとがここに。

ベートーベンから歌謡曲、ウクレレ入門や、iPhoneMusicも、音楽の本はこちらです！

■魚ザル
冬になると、テレビや新聞で、雪景色の中、気持ちよさそうに温泉につかっているサルを見ますが、あのあと温泉から上がって自分たちの家に帰らなければいけないことを思うと気の毒になります。人間なら厚い服や布団を着てさっさと寝てしまえばいいけれど、サルには服も布団もない。濡れた体は帰宅中にどんどん冷えて湯冷めしないのでしょうか。

私は冬になると仲の良かったアシカとは距離を置いて代わりにストープが恋人になる人なので、もしサルだったら温泉から出られなくなってしまう。生涯を温泉で過ごし、温泉ザルとして子孫を繁栄したい。そうになると、水中から陸上へと進化した生物がまた水中世界へ帰ることになります。新種・魚ザル。
水族館で気持ちよさそうに泳いでいる魚たちを見てみると、とてもうらやましく、水中世界に憧れます。水族館の水槽の温度は

■公約達成！
1月6日に、今年度（平成23年4月～今年3月末）の公約「入館者数16万人」を達成しました！
新しい水槽や、たぐさんの面白いイベント、気さくなスタッフ、アットホームな館内など、お客さんの要望を反映して、年度末を待たずの達成。多い月では前年同月の15%を超える入館者数、また年間パスポートは発行数が千人に達する数となりました。16万人とい

■来年度に向けて
まことにもって残念ながら、スタッフの丸坊主姿は見られないのですが、現在すでに何度も会議が開かれ、来年度の公約やさらに進化するためのイベントや戦略を考え中です。
これからも、どんどん盛り上げていき、生き物の魅力が伝わる楽しい水族館を目指していきたいと思っています。



水族館



学芸員 小林龍二

竹島水族館
☎68・2059

健康カレンダー

会場：保健センター

名称	とき	受付時間	対象、持ち物など（※母子手帳）
母子手帳の交付と妊婦相談 （希望者は歯科健診も可）	16日(金) 30日(金)	午後1時20分～1時30分 （手帳交付のみの経妊婦：午後2時～3時）	妊娠届出書を交付された方
妊婦歯科健診と歯科相談	16日(金) 30日(金)	午後2時～2時15分	(※)
パパママ教室2回目〈予約制〉	10日(土)	午前9時30分～9時40分	子育てハンドブック(※)
母乳相談〈予約制〉	15日(木)	午後1時30分～3時30分	妊娠中のお手入れの話、個別相談、 母乳の与え方などの相談(※)
子育て相談	26日(月)	午前9時30分～11時30分	栄養、歯科相談もできます(※)
もくもく教室（離乳食前期）	15日(木)	午前9時50分～10時	5～6カ月児(※)
カミカミ教室（離乳食後期）	8日(木)		9～10カ月児(※)
幼児食教室（ぱくぱく教室）〈予約制〉	16日(金)		3歳児の親子
2歳児教室（のびのび教室）	9日(金)	午前9時45分～10時	2歳の誕生日児
はじめての歯科健診とフッ素塗布	2日(金)	午後1時～2時	1歳2～3カ月児
2歳児歯科健診とフッ素塗布	16日(金) 30日(金)	午後1時～1時30分	2歳～2歳3カ月児
4カ月児健診とBCG予防接種	8日(木) 22日(木)	午後0時50分～1時40分	予診票(※)
三種混合予防接種 （ジフテリア・百日せき・破傷風）	5日(月)・7日(水)・ 12日(月)・26日(月)・ 28日(水)	午後1時20分～2時20分	

※4カ月・1歳8カ月・3歳児健康診査は対象の方に個別通知します。

健康づくりいっしょにやろまい会

名称	とき	集合時間	集合場所
蒲南コースを歩こう会	5日(月)	午前9時30分	商工会議所ロビー（雨天時は勤労福祉会館）
みんなで楽しく無理なく歩こう	12日(月) (雨天中止)	午前9時	三谷町若宮公園時計塔前
形原西浦の名所をめぐるウォーキング会	31日(土) (雨天中止)	午前9時30分	西浦公民館

～「早ね早起き朝ごはん」のすすめ～

私たちの体には、太陽が昇ると目が覚め、沈むと眠るという一定のリズムがあります。不規則な生活はそのリズムを乱してしまいます。また、夜遅く食事をすると朝食を抜くようにもなり、悪循環です。

しっかり朝食を食べると、眠っていた脳に栄養が行き届き、脳も体も元気に活動を始めます。体を内側から温め、体温を一定温度に高められるのは、食べ物だけです。

決まった時間に楽しく家族と一緒に朝食を食べて、1日のスタートをしましょう。

※あと1カ月で新学期です。新しい生活をおくるためにも「早ね早起き朝ごはん」を実践しましょう。

★簡単朝ごはんメニュー【キャベツのカレー風味炒め】 エネルギー：87kcal

<材料：4人分>

キャベツ…400g ベーコン…50g
 サラダ油…少々 カレーパウダー…小さじ1
 塩…少々 ミニトマト（飾り用）

<作り方>

①キャベツはざく切り、ベーコンは1cm幅に切る。
 ②フライパンにサラダ油を熱し①を炒める。火が通ったらカレーパウダーをふりかけ、最後に塩を入れ味を整える。

がん検診、ヤングエイジ健診を受けましょう。
受診票をご希望の方はご連絡ください。

在宅医などへのお問い合わせ

在宅当番医（テレホンガイド） ☎ 67♦2828
 休日急病診療所 ☎ 67♦2555
 休日歯科・障がい者歯科診療所 ☎ 69♦8020



健康づくりの案内人

「健康づくりいっしょにやろまい会」

皆さんは「健康がまごおり21」を知っていますか？

市民の皆さんがいきいきとした生活を送ることができるよう、健康づくりの実践者を増やすための計画です。「健康づくりいっしょにやろまい会」はこの計画に沿って健康づくりを推進しています。

現在48人の会員が、地区ごとに楽しく活動をしています。今回は私たちの活動を紹介します。地区の活動はどなたでも参加できます。皆さんも私たちと一緒に健康になりませんか？



形原・西浦地区(メンバー14人)

【主な活動】運動の推進

ウォーキングの会開催

形原・西浦の名所をめぐるウォーキングコース。毎回違うコースを楽しく歩きます。

毎月最終土曜日(雨天中止)

午前9時30分集合

※集合場所は毎月変更

(3月は西浦公民館)

塩津地区(メンバー6人)

【主な活動】毎年テーマを決め、塩津公民館まつりで活動

昨年度は「歯の健康」をテーマに実施。今年は、「疾病予防と病院」をテーマに自分の体は自分で守ろうを取り組みのひとつとして紹介します。

小江府相東西北地区(メンバー12人)

【主な活動】運動の推進 ウォーキングの会開催

蒲郡の街中や、竹島の風景を楽しむウォーキングです。季節に合わせたコース(蒲南、中央公園、リフレッシュパークみらいあ、西田川公園)を歩きます。(約1時間)

毎月第1月曜日(雨天時は勤労福祉会館で楽しい体操)

午前9時30分 本町公園(蒲南小学校北東)集合

※3月5日(月)はノルディックウォーキング体験(商工会議所ロビー集合)

大塚地区(メンバー6人)

【主な活動】食育の推進

大塚小学校で「朝ごはんカレンダー」を配布。「朝ごはんを食べたか、野菜を食べたか、排便があったか」などのアンケートを実施しています。

三谷地区(メンバー10人)

【主な活動】運動の推進

ウォーキングの会開催

三谷、大塚の海と山の景色を楽しみ、時には豊岡や竹島まで歩きます。(1時間半~2時間)

毎月第2月曜日(雨天中止)

※8月は休み

午前9時 若宮公園時計前集合

※3月12日(月)はノルディックウォーキング体験

こんな活動をしています

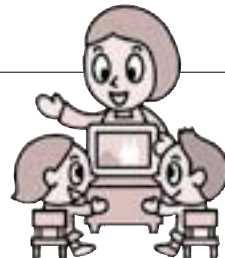
健康づくりいっしょにやろまい会 メンバー募集中!

健康づくりに関心のある方、保健センターへお問い合わせください。



3
がつ

遊びにおいでよ 児童館へ



りようじかん 午前9時～午後5時

おやすみ 4・11・18・25日(日)、20日(祝)

行事	絵本の読み聞かせ	体操・リズム親子遊び	遊びの会	子どもと家庭相談日
児童館名	幼 乳幼児向け 小 小学生向け			
みや 児童館 ☎67・0077	幼 6、13日(火) 10時30分～ 小 6、13、27日(火) 21日(火) 16時～	● 毎週(金) 10時30分～ ● 7、14、21日(火) 10時30分～ 赤ちゃんサロン	● 1日(火) 16時～ ひなまつりお茶会 ● 2日(水) 10時30分～ お琴の会 ● 3、10、17、24日(土) 15時～ みんなで遊ぼう ● 3、17日(土) 10時～ 将棋教室 ● 22日(火) 15時30分～ 卓球大会 ● 26日(月) 15時30分～ 防犯教室 ● 28日(水)～31日(土) 15時～ お楽しみ会	● 13、27日(火) 10時～12時
ちゅうぶ 児童館 ☎68・0066	幼 24日(土) 11時～ 幼 27日(火) 10時30分～	● 2、9、16日(金) 10時30分～ ● 7、14日(火) 10時30分～	● 毎日 チャレンジ工作 ● 1、8日(火) 15時30分～ みんなで遊ぼう ● 3日(土) 14時～ ミニコンサート ● 15日(水) 15時30分～ 防犯教室	● 9、23日(金) 10時～12時
にしうら 児童館 ☎56・0450	幼 6、13日(火) 10時30分～ 小 2日(金) 15時30分～ 童話会	● 6、13日(火) 10時30分～ ● 7、14、21日(火) 10時30分～ ● 1日(火) 10時30分～ 赤ちゃんサロン	● 3日(土) 13時30分～ 卓球教室 ● 8、22日(火) 15時30分～ みんなで遊ぼう ● 21日(火) 15時30分～ 防犯教室	● 7日(火) 14時30分～16時30分 ● 21日(火) 10時～12時

りようじかん 午前9時～午後5時

おやすみ 5・12・19・26日(月)、20日(祝)

おおつか 児童館 ☎59・6671	幼 毎週(金) 11時30分～ 小 22日(火) 15時30分～	● 毎週(火)・(水) 10時30分～	● 毎週(水) 15時30分～ みんなで遊ぼう ● 3日(土) 14時～ 卓球教室 ● 3、17日(土) 15時～ 将棋教室 ● 17日(土) 14時～ 工作あそび ● 24日(土) 15時30分～ この指とまれ	● 6日(火) 10時～12時
しおつ 児童館 ☎68・8515	幼 毎週(金) 10時30分～ 小 21日(火) 15時30分～	● 毎週(水) 10時30分～ ● 13日(火) 10時30分～ 赤ちゃんサロン	● 1、8日(火) 15時30分～ 集団遊び ● 10日(土) 14時～ 作るう、遊ぼう ● 24日(土) 10時30分～ 卓球で遊ぼう ● 27日(火) 10時30分～ お楽しみ会 ● 28日(水) 10時30分～ 人形劇「わわわ」	● 7日(火) 10時～12時 ● 21日(火) 14時30分～16時30分
かたはら 児童館 ☎57・1422	幼 6、13日(火) 11時30分～ 小 22日(火) 16時～	● 2、16、23日(金) 11時30分～ ● 7、14、21日(火) 10時30分～ ● 9日(金) 10時30分～ 赤ちゃんサロン	● 8日(水) 15時30分～ つんであそぼう ● 15日(水) 15時30分～ みんなであそぼう ● 17、24日(土) 10時～ 囲碁教室	● 8、22日(水) 10時～12時

がまごおり
児童館
☎67・8515

4月1日(日) 改築開館します

お休み：毎週火曜日、祝日

市民相談 3月



お気軽にご相談ください。
相談は無料。秘密厳守です。

名称	とき	ところ	相談員	問合せ先	
人権擁護委員による よろず相談	3月7日(木) 午前10時～午後4時	市民相談室	新美和彦 市川千恵子	市民課 ☎66・1110	
	3月14日(木) 午前10時～午後4時		壁谷隆道 牧原正枝		
	3月21日(木) 午前10時～午後4時		榎本保子 鈴木博子		
	3月28日(木) 午前10時～午後4時		村瀬法晃 佐伯ひな子		
	4月4日(木) 午前10時～午後4時		松井慶彦 牧原正枝		
法律相談(予約制)	3月14日(木)・21日(木)・28日(木)、 4月4日(木) 午後1時～4時 予約受付:14日は3月5日(木)・21日は3 月12日(木)・28日は3月19日(木)、4月4日 は3月26日(木)午前8時30分からです。	市民相談室	弁護士		
家庭・子育て相談	毎週月～金曜日 午前9時30分～午後5時	家庭児童相談室	家庭児童 相談員	家庭児童相談室 ☎66・1213	
年金相談	3月16日(金) 午前10時～午後4時	保険年金課	社会保険労務士	保険年金課 ☎66・1101	
多重債務相談	毎週月～金曜日 午前10時～午後4時30分	消費生活 相談室	消費生活 相談員	産業振興課 ☎66・1119 ★相談開催日 消費生活相談室 ☎66・1204	
消費生活相談 (悪質商法・消費者トラブル)	毎週月～木曜日 午前10時～午後4時30分				
労働相談 (職場での悩みごと・困りごと)	3月14日(木) 午後1時～4時	産業環境部 会議室	労働相談員	産業振興課 ☎66・1119	
若者就労相談 (15～39歳)	毎週火～土曜日 午前11時～午後7時	がまごおり若者 サポートステーション	ステーション職員	がまごおり若者 サポートステーション ☎67・3201	
測量・土地境界相談 (予約制)	3月9日(金) 午後1時～4時 予約受付:随時	市民相談室	土地家屋 調査士	財務課 ☎66・1158	
悩みごと相談	母子家庭等	毎週月～金曜日 午前9時15分～午後5時	児童課	母子自立支援員 母子就業相談員 キャリアカウンセラー	児童課 ☎66・1108
	母子家庭就業 (予約制)	毎週火曜日 午前10時～午後4時			
	育児不安	毎週月～金曜日 午前9時～午後4時	東部子育て支援セン ター(みどり保育園内) 西部子育て支援セン ター(形原北保育園内) 中央子育て支援 センター(八百富町)	子育て支援 センター職員	東部子育て支援センター ☎67・0022 西部子育て支援センター ☎57・8066 中央子育て支援センター ☎69・3511
法律相談(予約制)	3月23日(金)、4月13日(金) 午後1時～4時 予約受付:23日は3月12日(木)、4月13日 は4月2日(木)午前8時30分からです。	勤労福祉会館 相談室	弁護士	社会福祉協議会 ☎69・3911	

お知らせ



講座・教室

市民パソコン教室

情報ネットワークセンター
☎66・1717

パソコンの知識と楽しさを広げる講座を開催します。使用OSはウィンドウズ7。受講レベルは1から3まであります。各講座の受講レベルを確認してお申し込みください。

◆はじめてのパソコン

電源の入れ方から、マウス、キーボードの使い方など基本操作を中心に学びます。受講レベル1 パソコンにはじめてさわる方、基礎から勉強したい方

とき 4月9日～23日

毎週月曜日 全3回

午前9時30分～午後0時30分

受講料 4千円

◆さわってみようワード&エクセル

ワード・エクセル2007をひとつの講座で行います。両方のソフトを短時間で習いたいという方にお勧めです。

受講レベル2 マウス、キーボードなどのパソコンの基本操作を習得している方

とき 4月4日～25日

毎週水曜日 全4回

午前9時30分～午後0時30分

受講料 7千円

◆便利で使えるインターネット活用

インターネットの人気サービスを厳選して紹介します。インターネットをあまり使いこなせていないという方でも楽しみが広がる内容です。

受講レベル2 マウス、キーボードなどのパソコンの基本操作を習得している方

とき 4月21日(出)

午前9時30分～午後0時30分

受講料 千500円

◆ワードでチラシ作成講座

ワード2007を使ってチラシ作成を学びます。受講レベル3 ワードの基礎的な操作方法を習得している方

とき 4月7日・14日

各土曜日 全2回

午前9時30分～午後0時30分

受講料 2千500円

【各教室共通】

ところ 情報ネットワークセンター 情報研修室

対象 市内在住または在勤の方で、講座日程のすべてに参加できる方

定員 18人(定員を超えた場合は抽選)

その他 受講料にはテキスト代を含みます。

申し込み 3月20日(祝)(必着)

までにハガキ、ファクス、あいち電子申請・届出システム(インターネット)で

郵便番号・住所・氏名・年齢区分(例・50代など)・電話番号・希望の講座名を

明記の上、情報ネットワーク

東日本大震災義援金について
市役所玄関案内で受け付けています。

クセセンター「市民パソコン教室係」〒443-0034 港町17-17 FAX 66・1817 ホームページ <http://www.city.yamagori.lg.jp/site/nrc/pschool.html> <

※QRコードを利用して、携帯電話からの申し込みもできます。(通信料は必要です)



割引

過去に同じ講座を受講したことがあり、講座使用テキストと同一のテキストを持参(提示)された方は受講料を割引し、テキストは配布しません。

※後日、受講案内のハガキを送付します。

※募集締め切り後も定員に満たない講座は申し込みを受け付けていますので、電話でご確認ください。ただし、案内ハガキは送付しません。

BOAT RACE 蒲郡

ボートレースの収益金は市の財政に貢献しています。

開催日	競走得点	競走得点	競走得点	競走得点	競走得点
3月1日	日刊スポーツ杯争奪 第1回蒲郡大会	スポーツ報知杯争奪 ビクトリーカップ	日刊スポーツ杯争奪 第1回蒲郡大会	日刊スポーツ杯争奪 第1回蒲郡大会	日刊スポーツ杯争奪 第1回蒲郡大会
3月2日	日刊スポーツ杯争奪 第2回蒲郡大会	スポーツ報知杯争奪 ビクトリーカップ	日刊スポーツ杯争奪 第2回蒲郡大会	日刊スポーツ杯争奪 第2回蒲郡大会	日刊スポーツ杯争奪 第2回蒲郡大会
3月3日	日刊スポーツ杯争奪 第3回蒲郡大会	スポーツ報知杯争奪 ビクトリーカップ	日刊スポーツ杯争奪 第3回蒲郡大会	日刊スポーツ杯争奪 第3回蒲郡大会	日刊スポーツ杯争奪 第3回蒲郡大会
3月4日	日刊スポーツ杯争奪 第4回蒲郡大会	スポーツ報知杯争奪 ビクトリーカップ	日刊スポーツ杯争奪 第4回蒲郡大会	日刊スポーツ杯争奪 第4回蒲郡大会	日刊スポーツ杯争奪 第4回蒲郡大会
3月5日	日刊スポーツ杯争奪 第5回蒲郡大会	スポーツ報知杯争奪 ビクトリーカップ	日刊スポーツ杯争奪 第5回蒲郡大会	日刊スポーツ杯争奪 第5回蒲郡大会	日刊スポーツ杯争奪 第5回蒲郡大会
3月6日	日刊スポーツ杯争奪 第6回蒲郡大会	スポーツ報知杯争奪 ビクトリーカップ	日刊スポーツ杯争奪 第6回蒲郡大会	日刊スポーツ杯争奪 第6回蒲郡大会	日刊スポーツ杯争奪 第6回蒲郡大会
3月7日	日刊スポーツ杯争奪 第7回蒲郡大会	スポーツ報知杯争奪 ビクトリーカップ	日刊スポーツ杯争奪 第7回蒲郡大会	日刊スポーツ杯争奪 第7回蒲郡大会	日刊スポーツ杯争奪 第7回蒲郡大会
3月8日	日刊スポーツ杯争奪 第8回蒲郡大会	スポーツ報知杯争奪 ビクトリーカップ	日刊スポーツ杯争奪 第8回蒲郡大会	日刊スポーツ杯争奪 第8回蒲郡大会	日刊スポーツ杯争奪 第8回蒲郡大会
3月9日	日刊スポーツ杯争奪 第9回蒲郡大会	スポーツ報知杯争奪 ビクトリーカップ	日刊スポーツ杯争奪 第9回蒲郡大会	日刊スポーツ杯争奪 第9回蒲郡大会	日刊スポーツ杯争奪 第9回蒲郡大会
3月10日	日刊スポーツ杯争奪 第10回蒲郡大会	スポーツ報知杯争奪 ビクトリーカップ	日刊スポーツ杯争奪 第10回蒲郡大会	日刊スポーツ杯争奪 第10回蒲郡大会	日刊スポーツ杯争奪 第10回蒲郡大会

三二統計 (H24.2.1 現在)

人口 男	39,738人 (-17)
女	40,866人 (-7)
計	80,604人 (-24)
世帯数	29,396世帯 (+29)

()は前月との比較

勤労青少年講座

勤労青少年ホーム ☎ 69・3815
文化スポーツ課

◆ロザファイ体験 く紙で作るバラの花で小物づくりくとき

- ①3月15日(木)
- ②3月22日(木)
- ③3月29日(木)

午後1時～4時

※③は親子で参加できます
申込期限 ①3月14日(水)

②19日(月)・③28日(水)

ところ 勤労青少年ホーム
参加費

- ストラップ…千500円
- ペンダント…二千500円
- バックハンガー…3千円

対象 市内在住・在勤の35歳未満の勤労青少年(35歳以上の方でも勤労青少年の活動にご理解、ご協力いただける方なら参加できます)

が利用者登録が必要です。
申し込み 各申し込み期限までに参加費を添えて勤労青少年ホームへ。電話での予約申し込みも受け付けます。(受付時間…日曜日は午前9時～午後9時、日曜日は午後1時～9時、火曜・祝日は休館日)

点訳・音訳ボランティア養成講座

福祉課 ☎ 66・1106

◆点訳ボランティア

とき 4月17日～平成25年3月26日のうち火曜日

全30回 午前10時～正午

内容 点字の基礎知識や表記法、点字実技など

◆音訳ボランティア

とき 4月20日～平成25年3月15日のうち金曜日

全24回 午前10時～正午

内容 音訳の基礎知識や正しい発音、実技と録音機器の操作など

【共通事項】

ところ 点字図書館「明生会館」(豊橋市東松山町37)

対象 55歳未満の方

定員 各20人(申し込み順)
受講料 無料(テキストなどは実費)

申し込み 3月7日(水)～4月13日(金)に直接または電話、ファクスで住所・氏名・電話番号・希望する講座名を明生会館(☎05332

◆52◆2614 FAX05332◆52◆2634)へ。

寿楽荘体操教室

長寿課 ☎ 66・1105

◆健康体操教室

「いきいき倶楽部」

運動は体力や筋力を向上させ、転倒や骨折の予防に効果的です。健康づくりのため、楽しい体操をしませんか。

とき

○水曜日グループ
毎月第2水曜日

○木曜日グループ
毎月第4木曜日

講師 健康づくりリーダー
◆3B体操教室「元気倶楽部」

体のバランス能力を訓練する教室に参加しませんか。

とき

○水曜日グループ
毎月第3水曜日

○金曜日グループ
毎月第3金曜日

講師 3B体操指導者

【共通事項】

時間 午後1時30分～3時

ところ 老人福祉センター「寿楽荘」2階 訓練室

対象 市内在住の60歳以上の方

定員 各教室・各グループ

30人(定員を超えた場合は抽選)

参加費 無料
申し込み 3月1日(木)～23日(金)に寿楽荘(☎59◆7411)へ。

手話入門講座

福祉課 ☎ 66・1106

とき 4月17日～7月24日

毎週火曜日 全15回
午後1時30分～3時30分

ところ 東部市民センター

対象 はじめての方

定員 20人
参加費 250円(保険料)テキスト代実費

申し込み 3月12日(月)～26日(月)に、直接または電話、ファクスで社会福祉協議会

(☎69◆3911 FAX69◆3993)へ。

第38回市民病院健康講座

市民病院事務局 ☎ 66・2201

とき 3月16日(金)

午後3時～4時

ところ 市民病院 講義室

演題 自宅介護での食事について

講師 市民病院 栄養科
管理栄養士 鈴木絵美

参加費 無料
※申し込みは不要です。

3月の休館日

図書館	5日(月)・12日(月)・19日(月)・26日(月)・30日(金)	海辺の文学記念館	6日(火)・13日(火)・21日(火)・27日(火)
博物館	5日(月)・12日(月)・26日(月)	竹島水族館	6日(火)・13日(火)・21日(火)
市民会館	6日(火)・13日(火)・21日(火)・27日(火)	ユトリナ蒲郡	1日(木)・15日(木)
		ネットワークセンター	6日(火)・13日(火)

納税

国民健康保険税(9期分)
後期高齢者医療保険料(9期分)

納期限 4月2日(月)

◎口座振替払の方は預金残高の確認をお願いします。

ご家族でどうぞ 糖尿病教室 3月

場所 ●市民病院2階講義室
(月曜日の開催は2階会議室)

とき	講義内容
21日(木)	糖尿病とは・歯周病との関連
22日(木)	合併症、検査
23日(金)	飲み物とお砂糖の関係
26日(月)	今日からできる足の手入れ
27日(火)	薬と運動の話

※申込不要。各日ともに午後2時～3時。事前に院内売店でテキスト「糖尿病ってなあに」(200円)をご購入ください。糖尿病でない方もかまいません。

暮らしの教室 「得ダネ講座」

長寿課 ☎66・1105

日常生活を安心して安全に暮らすため、受講しませんか。
ところ 老人福祉センター
「寿楽荘」2階 訓練室
講師 市職員など
対象 市内在住の60歳以上の方
定員 30人(定員を超えた場合は抽選)
参加費 無料
申し込み 3月1日(木)～23日(金)に寿楽荘(☎59・741)へ。

暮らしの教室「得ダネ講座」

とき	内容
4月27日(金)	腰痛、膝痛を予防するために
5月25日(金)	防災教室
6月22日(金)	病気の予防について
7月27日(金)	ごみ出しマナー教室
8月24日(金)	早寝早起き朝ごはん
9月28日(金)	危険物事故を防ぐ
10月26日(金)	健康寿命を延ばす「スマートライフ」のすすめ
12月28日(金)	元気の秘訣を教えます
1月25日(金)	蒲郡 いまむかし
2月22日(金)	「つば」は元気のみなもと
3月22日(金)	振込み詐欺にご用心

※各日ともに午後1時30分～3時

認知症予防教室 「脳び伸び元気塾」

長寿課 ☎66・1105

とき 4月13日～9月28日
毎月第2・4金曜日 12回
午前10時～11時30分
ところ 生きがいセンター
201学習室
対象 市内在住の65歳以上の方で、医療機関で認知症の診断を受けていない方
定員 15人(申し込み順)
参加費 無料
申し込み 3月6日(火)～30日(金)にみらいあ地域包括支援センター(☎66・0800)へ。



スポーツ

文化スポーツ課 ☎66・1222

陸上競技教室

とき 4月14日～平成25年3月31日
○小学生 第2・4土曜日
○小学4年～中学生 第1・3日曜日
午前9時～11時
ところ 公園グラウンド陸上競技場
対象 市内の小中学生
参加費 2千500円
○小学1～3年生・中学生 2千500円
○小学4～6年生3千500円
※別途Tシャツ代(千500円)
申し込み 各練習日に、公園グラウンドで随時受付。
※説明会：4月14日(土)午前9時 公園グラウンド
★陸上教室スタッフの募集
自らも子どもたちと一緒に体を動かしてみませんか。経験者歓迎。練習日に教室スタッフまで。

問合先 市民体育センター
☎69・3241

健康ジョギング教室

とき 4月1日～平成25年3月31日 毎週日曜日
午前7時～11時
ところ 中央公園周辺
対象 市内在住・在勤の一般初心者
参加費 千円
申し込み 各練習日に、中央公園多目的グラウンドで随時受け付けします。

小学生ソフトテニス教室

とき 4月7日～平成25年3月30日 毎週土曜日
午前9時30分～正午
ところ 浜町テニスコート、金平テニスコート
講師 蒲郡ソフトテニス協会
対象 市内新小学4年生
※保護者の方が、月2回程度の練習の手伝いができる方
定員 男女各6人(定員を超えた場合は抽選)
参加費 月千円
申し込み 3月16日(金)までに市民体育センター(☎69・3241)へ。

問合先 鳥居(☎57・2674)または(☎57・5458)

警察署便り

蒲郡警察署 ☎68・0110

似てるかな？
その直感が解決へ！
「あなたの声」が犯人逮捕につながります！

○オウム真理教が、麻原彰晃こと松本智津夫の指示の下に実行した「地下鉄サリン事件」から17年が経過しました。しかし、特別手配被疑者の高橋克也および菊地直子の2人は依然として逃走を続けています。警察は、広く国民からの協力を得ながら、引き続き捜査を推進しています。

○刑法および刑事訴訟法の一部を改正する法律により、地下鉄サリン事件については時効が廃止され、公証役場事務長逮捕監禁致死事件については時効が延長されました。また、地下鉄サリン事件などが「捜査特別報奨金制度」の対象として新たに指定され、従来の特賞金と合わせ、1人につき上限額1千万円となりました。



高橋克也(たかはし かつや)
年齢 53歳 身長173cmくらい
【特徴】
眉毛が濃い
近視(眼鏡使用あり)



菊池直子(きくち なおこ)
年齢 40歳 身長159cmくらい
【特徴】
右こめかみに4ミリくらいのホクロ
右目下に1ミリくらいのホクロ
※年齢は、いずれも平成24年3月1日現在



催し

第10回手織場(てばたば)展

産業振興課 ☎66・1119

竹島小頭にある手織三河木綿工房「手織場(てばたば)」では、昔ながらの製法、器具にこだわり、蒲郡の繊維のルーツでもある「三河木綿」を復元、製作しています。

開所10周年を記念し、スタッフが手間暇かけて手で紡ぎ、草木で染め、手織りで織った布を用いて作成したスベシャルなプレゼントを用意しています。(抽選で5人)と き 3月16日(金)〜20日(祝) 午前10時〜午後5時 ※最終日は午後4時まで
ところ 博物館ギャラリー
内容 作品や器具の展示、作業工程の実演・体験、小学校出前授業の様子、子どもたちの感想の展示など
入場料 無料
その他 来場者全員に、棉の種(三河種、栽培の説明書付)をプレゼントします。

中央公園桜のライトアップ

都市計画課 ☎66・1141

約500本のソメイヨシノが咲き誇る中央公園では、今年も「ぼんぼり」などでライトアップを行います。昼とは違った表情の桜を満喫しませんか。期間中は運動場を臨時駐車場として開放します。

なお、ゴミの持ち帰りに協力をお願いします。
★ライトアップ期間
3月24日(土)〜4月15日(日) 午後6時〜9時

昭和レトロ! 駄菓子玩具展

図書館 ☎69・3706

昭和の時代、子どもたちのたまり場としてにぎわった、懐かしの空間を再現します。と き 3月18日(日)〜4月3日(火)
ところ 図書館展示コーナー



ありがとう50周年 吹奏楽とフラダンス

文化スポーツ課 ☎66・1222

蒲郡ライオンズクラブ創立50周年記念チャリティー事業を開催します。

と き 4月8日(日)
開場 午後1時30分
開演 午後2時
ところ 市民会館大ホール
出演 蒲郡市シニア吹奏楽団、シニア吹奏楽団、アロハ南サークル
入場料 無料
※入場整理券(2月26日(日)から配布)は商工会議所、市民会館で配布します。
※チャリティー募金は市内各児童館に寄贈します。
問合先 蒲郡ライオンズクラブ事務局 ☎68・1100

第7回 切り絵展

図書館 ☎69・3706

蒲郡切り絵同好会が、今年の新干支「辰」にちなんだ作品などを展示します。と き 3月6日(火)〜16日(金) ※最終日は午後4時まで
ところ 図書館展示コーナー

企画展

発掘調査報告書第1集発刊記念

上ノ郷城跡発掘調査速報展



これまで6回にわたって行われた発掘調査の速報展です。整理された出土品や発掘調査の時の写真などを多数展示します。

開催に合わせて
発掘調査報告書
第1集を販売します。

入館無料



3月10日(土)〜25日(日)

ところ 博物館 1階 特別展示室
※3月12日(月)は休館
開館時間 午前10時〜午後5時

問合先 博物館 ☎68・1881

ポーランド音楽祭

～ポーランド・蒲郡 交流記念コンサート～

愛知万博の一市町村一國フレンドシップ事業を機に始まったポーランドとの音楽を通じた交流記念事業を開催します。

ピアノの詩人ともいわれるポーランドの代表的作曲家ショパンの音色をお楽しみください。

とき 3月25日(日)

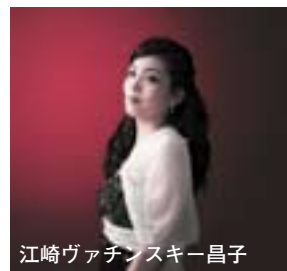
開場：午後0時30分 開演：午後1時30分

ところ 市民会館 大ホール

- ◆出演 ○指揮 今村 能(ポーランド国立歌劇場常任指揮者)
- ピアノ 江崎ヴァチンスキー昌子(ポーランド・ワルシャワショパンアカデミー研究科修了、世界各国で活躍中)
- オーケストラ 蒲郡フィルハーモニー管弦楽団
- ◆曲目 ●ショパン ピアノ協奏曲第2番
- シューベルト 交響曲第7番「未完成」 ほか
- ◆入場料 無料(ただし入場整理券が必要)
- ※入場整理券は市役所受付、各市民センター、市民会館で配布します。



今村 能



江崎ヴァチンスキー昌子

企画広報課 ☎66♦1162

ゴーゴーミュージック・ホリデー

文化スポーツ課 ☎66♦1222

とき 3月25日(日)

午前10時～午後4時

ところ 形原温泉野外ステージ

出演

ジュニア吹奏楽団、JALEディース、和太鼓

「響」、キッズダンス、フラ

ダンス ほか

参加費 無料

問合先 形原観光協会

☎57♦0660

市民病院見学会

市民病院事務局 ☎66♦2202

とき 3月20日(祝)

午前10時30分～午後2時

ところ 市民病院2階講義室

対象 助産師、看護師を目標

指している学生さんや資格

を有している方

内容 先輩看護師との歓

談、院内見学、採用試験の

案内など

申し込み 3月19日(月)までに

電話で市民病院事務局へ。

※3月21日以降も院内見学が

できますので、お気軽にお

問い合わせください。

ほの国花紀行「ハイキング」 「新城名号の梅林とゆづり」 「ありいなでゆったり」

観光課 ☎66♦1120

自然豊かな東三河「ほの

国」の花々を見ながら、じっ

くり歩いてみませんか。

今回は新城市の「梅」です。

とき 3月11日(日)

受付：午前8時30分～10時

JR飯田線・三河川合駅

※荒天中止

コース 三河川合駅～石雲寺

一 名号梅林～望月街道～湯谷温泉駅(距離約7.4km)

参加費 無料

その他 入浴割引や抽選会などもあります。詳しくは、

チラシ(観光課、市観光協会にあります)またはホームページをご覧ください。

申し込み 不要(当日、受付

時間内に三河川合駅にお越

してください。駐車場はあり

ません。

問合先 東三河広域観光協議

会事務局 ☎0532♦54

1484

蒲郡市消防団観閲式

蒲郡市消防団は、市民の生命・財産を災害から守るため、昼夜を問わず消防活動をしています。

観閲式は、消防団員が一堂に集まり、分列行進、一斉放水などを披露するとともに、功績のあった団員や消防関係者を表彰します。

とき 3月11日(日) 午前10時～

ところ ラグナシア北駐車場

(雨天時はソフィア看護専門学校体育館)

内容 観閲・分列行進・操法披露・一斉放水・表彰式



消防本部総務課 ☎68♦0936



募集

リトン高校生受け入れ ホストファミリー募集

企画広報課 ☎66・1162

蒲郡港と姉妹港である
ニュージールランド・ギズボ
ーン市から、リトン高校の生徒
一行20数人が来蒲します。
蒲郡国際交流協会では、交
流を深めるためホームステイ
を引き受けていただける家庭
を募集します。

「ふるさと応援団」

情報提供のお願い

市では、シティプロモーションの一環として
県外における市のPRについて検討して
います。

そのひとつとして、蒲郡市出身者で県外
に店舗などを出店されている方に、市の情
報(パンフレットなど)の設置をお願いした
いと考えています。

また、全国の蒲郡市出身者店舗の一覧表
(マップ)の作成も予定しております。

市民の皆さんのお友だち、お知り合い、ご
親戚などで、ご協力いただけるような店舗
などをご存じの方がいましたら情報の提
供をよろしくお願ひします。

【連絡先】 企画広報課
〒443-8601 FAX66・1190
E-mail kikaku@city.gamagori.lg.jp

企画広報課 ☎66・1145

とき 4月7日(土)～10日(火)

(3泊)

対象 市内で、外国人生徒
を温かく迎えてくださる家
庭の方

申し込み 3月16日(金)まで
に、ハガキまたはファクス
で住所・氏名・電話番号、
受け入れ可能人数を記入の
上、企画広報課内国際交流
協会事務局(〒443-8600
1 FAX66・1190)へ。電話
での申し込みも受け付けま
す。



蒲郡競艇非常勤職員募集

経営企画課 ☎67・8295

6月採用予定の非常勤職員
(一般事務嘱託員)を募集し
ます。

非常勤職員とは、原則とし
て年216日(月平均18日・1日
7時間45分)を限度として事
務に従事する非常勤の職員
で、雇用期間は原則1年です。
ただし、期間延長する場合も
あります。

対象 15歳以上65歳未満の
方(昭和22年4月2日から
平成9年4月1日までに生
まれた方)

募集人員 若干名

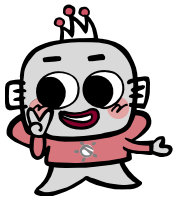
受付期間 3月1日(木)～15日

(木)(5日(月)・13日(火)を除く)

試験日 3月25日(日)

応募方法 自筆の履歴書(競
艇事業部にあります)を本
人または家族の方が直接
競艇事業部経営企画課へ。
郵送不可。

報酬 月20万7千100円



2012第30回蒲郡まつり イベント実施者募集

観光課 ☎66・1120

今年で30回を迎える蒲郡ま
つりをより盛り上げるため、
蒲郡まつりに関連する記念イ
ベントを実施していただける
個人・団体を募集します。

なお、実施費用の一部を助
成しますが、対象者は審査会
の選定により決定します。
詳しくは、募集要項(観光
課または市のホームページに
あります)をご覧ください。

対象 蒲郡まつりを盛り上
げていただける個人・団体

申し込み 3月22日(木)まで
に直接または郵送で企画提案
書(観光課、市のホームペ
ージにあります)を観光課
(〒443-8601)へ。

社会福祉協議会職員募集

福祉課 ☎66・1106

6月採用予定の職員を募集
します。

要綱の配布 3月1日(木)～

受付期間 3月1日(木)～30日

(金)(郵送の場合は3月28日

(水)の消印まで有効)

試験日 4月15日(日)

自衛官募集

市民課 ☎66・1110

応募方法 申込書(社会福祉
協議会事務局にあります)
と資格証明書(写)を事務
局(〒443-0056 神明町
18-4)へ。郵送可。

応募資格・人員 昭和50年4
月2日以降に生まれた方で
社会福祉士または精神保健
福祉士を有する方：若干名

【説明会】勤労福祉会館
・3月11日(日) 午前11時～
・3月16日(金) 午後7時～

問合せ 社会福祉協議会
☎69・3911

職種	応募資格	受付期間	試験日
予備自衛官補(一般)	18歳以上 34歳未満の 男女	4月4日(水) まで	4月13日(金)～16日 (月)のいずれか1日
予備自衛官補(技能)	18歳以上 55歳未満の 男女	4月27日(金) まで	5月12日(土)
幹部候補生	大学卒業(見 込含む)で22 歳以上26歳未 満の男女		

問合せ先 自衛隊豊川地域事務
所 ☎85・2411



その他の情報

障がい者就労支援相談を始めました

福祉課 ☎66・1106

障がいをお持ちの方やその家族および、障がい者を雇用しているまたは雇用を考えている企業などのために、就労に関する無料相談会を実施します。

とき 毎月第2木曜日および第4土曜日
午前10時～正午
午後1時～3時

ところ 勤労福祉会館 2階
相談室(神明町18-4)

対象 市内在住の障がい者およびその家族、障がい者を雇用しているまたは雇用を考えている企業

参加費 無料

※事前に電話またはファクスでご連絡ください。

申込・問合せ 社会福祉法人

岩崎学園 発達・就労相談
支援センターFLAT ☎

05322691323 FAX
05322691323
05322697283

ユトリーナ情報

清掃課 ☎57・4100

第1期水中健康教室

専門のインストラクターと目的のコースで健康づくりに参加しませんか。

★心身リフレッシュコース
4月24日～7月10日
毎週火曜日
午後7時～8時

★健康維持コース
4月25日～6月27日
毎週水曜日
午前10時30分～11時30分

★ダイエット体力強化コース
4月25日～6月27日
毎週水曜日
午後7時～8時

★肩こり・腰痛緩和コース
4月27日～7月13日
毎週金曜日
午前10時30分～11時30分

※各コースとも休館日を除く全10回

定員 各コース12人

参加費 5千800円(利用料、傷害保険を含む)

申込・問合せ 4月1日(日)～20日(金)に、参加費を添えてユトリーナ蒲郡(☎57・0123)へ。

春の火災予防運動 3月1日～7日

消防本部予防課 ☎68・0937

「消したはず 決めつけないで もう一度」
(23年度全国統一防火標語)

火災はちょっとした気のゆるみ、不注意から発生します。火の取り扱いには十分注意しましょう。

◆住宅用火災警報器の設置

設置の義務化から3年が経過しました。設置したことにより、被害を最小限にとどめた事例も少なくありません。寝室、階段などには住宅用火災警報器を設置しましょう。設置後もメンテナンスが必要です。電池寿命は長いもので10年です。定期的に確認ボタンなどで警報音を確認してください。

また、悪質な訪問販売にご注意ください。消防職員が訪問販売することはありません。

◆枯れ草火災に注意

市内では、枯れ草による火災が多く発生しています。枯れ草をそのまま放置しておくこと火災の要因になりかねません。定期的に草刈りを行い、環境整備に努めましょう。

新しい高齢者割引タクシーチケットを配布します

安全安心課 ☎66・1156

現在使用中の高齢者割引タクシーチケット(ピンク色)の有効期限は3月31日です。4月1日から使える新しいチケットを配布します。とき 3月22日(木)～ところ 市民課前ロビー

平成23年度ダイオキシン類等の測定結果をお知らせします

清掃課 ☎57・4100

クリーンセンターからの排出ガス

主な測定項目	単位	1号焼却炉	2号焼却炉	法律上の規制値
ダイオキシン類	ng-TEQ/Nm3	0.0063	0.00003	5以下
窒素酸化物	ppm	120	110	250以下
ばいじん	g/Nm3	0.001未満	0.001未満	0.08以下

埋立処分場浸出液処理施設からの放流水

主な測定項目	単位	一般廃棄物最終処分場(大塚)	一色不燃物最終処分場	法律上の規制値
ダイオキシン類	pg-TEQ/L	0.000044		10以下
PH(水素イオン濃度)	—	6.6～7.0	平成19年4月から浸出液の処理を蒲郡市幸田町衛生組合清幸園衛生処理場でおこなっています。	5.8以上 8.6以下
BOD(生物化学的酸素要求量)	mg/L	8.6		60以下
SS(浮遊物質)	mg/L	1未満		60以下

ダイオキシン類・PHを除く項目の数値は4月から11月までの最大値。PHは最小値および最大値。

対象 満70歳以上の方
持ち物 顔写真付の住民基本台帳カード(代理の場合は利用者本人の住民基本台帳カード)
※住民基本台帳カードをお持ちでない方は市民課で作成してください。(手数料500円必要。ただし、運転免許証を自主返納される方は無料)

認可外保育施設入所の 第3子以降(3歳未満児) の保育料を補助します

児童課 ☎66・1107

就労と育児の両立支援のため、保育料を補助します。
対象施設 おひさまキッズ、光の園、その他事業所内託児施設など

対象者 次のすべてに該当している保護者

- ①世帯で18歳未満の児童を3人以上養育している
- ②第3子以降の3歳未満児を施設に入所させている
- ③就労しているなど、市の保育園の入所基準を満たしている

補助金額 保護者が対象施設に支払った保育料(上限月額5万3千円)

※詳しくは、児童課へお問い合わせください。

手当を振り込みます

児童課 ☎66・1108

市遺児手当の3月期支払分(10月～3月分)を3月30日(金)以降に受給者指定の金融機関に振り込みます。確認してお受け取りください。

土地・家屋価格等 縦覧帳簿の縦覧

税務収納課 ☎66・1114

縦覧期間 4月2日(月)～5月31日(木)

午前8時30分～午後5時15分
(土・日曜日、祝日を除く)

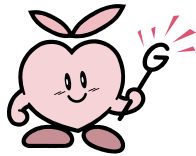
縦覧場所 税務収納課(本館1階)

縦覧できる人

○土地・家屋の固定資産税納税者および同居の親族

○納税管理人

※代理の場合は委任状が必要。法人の場合は代表者印縦覧に必要なもの 本人確認できるもの(運転免許証、住民基本台帳カード、パスポートなど)公的機関が発行した写真付き身分証明書)



公共下水道

供用開始区域の縦覧

下水道課 ☎66・1140

次の区域は3月31日から下水道が利用できます。

関係図書の縦覧
【単独公共下水道】

鹿島町柴崎・ドドメキ、形原町亀井・中戸甫井・東根崎・港町、西浦町一木・川東・北馬相・北門戸・中屋敷・西馬相・馬々崎・東一木・南馬相・龍田の各一部

縦覧期間 3月16日(金)～30日(金)

午前8時30分～午後5時
(土・日曜日、祝日を除く)

縦覧場所 下水道課(本館2階)

土地区画整理事業計画 変更の縦覧

区画整理課 ☎66・1175

蒲郡市蒲郡羽栗池東土地区画整理事業計画変更の縦覧を行います。

縦覧期間 3月1日(木)～14日(水)

午前8時30分～午後5時
※土・日曜日も行います。

縦覧場所 区画整理課(本館3階)

◆意見書の提出

この案に意見のある利害関係者は愛知県知事に意見書を提出することができます。

提出期限 3月28日(水)

指定管理者が決まりました

行政課 ☎66・1155

市では、平成18年4月から指定管理者制度を導入しています。

この制度により、公の施設の管理を民間事業者などに委託することが可能となりました。

3月末に3年の指定期間が満了する施設のうち、勤労青少年ホームを除く施設について、引き続き指定管理者による管理運営を行うため、昨年7月から8月にかけて指定管理者を募集し、次のとおり決定しました。

No.	施設名	指定管理者団体名	指定期間
1	中部市民センター	蒲郡市中部市民センター管理委員会	平成24年4月1日～25年3月31日
2	南部市民センター	蒲郡市南部市民センター管理委員会	
3	竹島水族館	蒲郡市都市施設管理協会	平成24年4月1日～29年3月31日
4	ユトリーナ蒲郡	株式会社愛知スイミング	平成24年4月1日～27年3月31日
5	勤労福祉会館	社会福祉法人蒲郡市社会福祉協議会	平成24年4月1日～29年3月31日
6	大塚デイサービスセンター、三谷デイサービスセンター	社会福祉法人不二福祉事業会	平成24年4月1日～27年3月31日
7	老人福祉センター寿楽荘	社会福祉法人蒲郡市社会福祉協議会	
8	生きがいセンター	社団法人蒲郡市シルバー人材センター	
9	図書館	特定非営利活動法人ブックパートナー	
10	公園グラウンド	特定非営利活動法人蒲郡アスリートコミュニケーションズ	

**生命の海科学館
大人向け新講座のご案内**

情報ネットワークセンター
☎66・1717

◆顕微鏡の世界

ミクロの世界には不思議がいっぱい。大人の方を対象とした顕微鏡講座を開催します。身近なものや動植物の細胞、花粉、プランクトンなどの観察を行います。

ミクロの世界に興味をお持ちの方はご参加ください。

とき 4月23日(月)～7月2

日(月)

隔週月曜日 全6回

午前10時～11時30分

定員 10人程度(定員を超えた場合は抽選)

講師 生命の海科学館館長 川上昭吾

◆地球と生命の歴史

当館のテーマ「地球と生命の歴史」について、学芸員や専門家がわかりやすくお話しします。

とき 5月～平成25年2月

毎月第3日曜日(8月は除く) 全6回

午前9時15分～10時15分

定員 40人程度

講師 生命の海科学館館長

川上昭吾、テクノプロス会

員 川村益彦、生命の海科

学館学芸員 山中敦子

【共通事項】

ところ 生命の海科学館

参加費 無料

申し込み 3月25日(日)(必着)

までに、往復ハガキに講座名、郵便番号、住所、氏名、年齢、性別、電話番号を明記の上、生命の海科学館(〒

443-0034 港町17-17)へ。

※返信面には、申込者の住所、氏名を記入してください。

**森林の所有者届出制度
がスタートします**

産業振興課 ☎66・1126

森林法の改正により、平成24年4月以降、森林の土地所有者となった方は届出が義務付けられました。

対象 個人・法人を問わず、売買や相続などにより森林の土地を新たに取得した方
届出期間 土地の所有者となった日から90日以内

届出先 取得した土地のある市町村長

問合せ 産業振興課または東

三河農林水産事務所林務課

☎05332・54・5111

**物品等少額随意契約希望
者登録の申請受付**

契約検査課 ☎66・1178

平成24・25年度に市が発注する物品等の契約のうち、「少額の物品の買入や委託業務などの契約」を希望する方は申請書を提出してください。なお、現在登録をしている方は有効期限が3月31日です。引き続き登録を希望する方は改めて申請書の提出が必要です。

【定時受付】

3月1日(木)～30日(金)(土・日曜日、祝日を除く)

有効期間 4月1日(日)～平成

26年3月31日(月)

【随時受付】

4月2日(月)から随時(土・日曜日、祝日を除く)

有効期間 受付の翌日(休日の場合は最初の平日)～平

成26年3月31日(月)

受付場所 契約検査課(本館

3階)

提出書類 市指定様式(契約

検査課または市ホームページに

あります)

詳しくは、契約検査課へお

問い合わせください。

3月17日 SAT
いのち うみ かがくかん
生命の海科学館リニューアルオープン!
3月17日(土)～4月16日(月)は入館料無料!!

3月25日 SUN 午前10時30分～
生命の海科学館 リニューアルオープン記念講演
地球と生命の共進化
講演とパネルディスカッション

講演会 無料

講演者
 過去の発掘動物化石の発見者 野徳 干
 中国・西北大学 原始生命研究所教授
 愛知教育大学 准教授 星 博幸
 豊橋市自然史博物館館長 松岡 敬二

開館時間 午前9時～午後5時
休館日 毎週火曜日(祝日の場合は翌日休館)・
年末年始(12月29日～1月3日)
ただし、ゴールデンウィーク(連休のみ)・夏休み・
冬休みなどは入館自由

入館料 大人:200円 小学生～高校生:100円
豊橋市民の方は市民利用証(作成料100円)で無料

※お申込み・詳細は生命の海科学館ホームページへ
HP: <http://www.city.gamagori.jp/ster/kagakikan/>
※講演会開催のため、当日のシナター上開はありませぬ。

情報ネットワークセンター ☎66・1717

拾石町コミュニティー会館が完成しました

以前より拾石町民の希望であった「拾石町コミュニティー会館」が、(財)自治総合センターによる宝くじ助成コミュニティー助成事業の助成金によって完成しました。

このコミュニティー施設は、平成20年ごろより検討が始められ、昨年10月に着工。そして、今年2月22日に述べ床面積 83.37㎡、ホール(48.82㎡)と倉庫(22.61㎡)を備えた施設として竣工しました。



これにより、地元主催行事やまちづくりのための町内各種団体活動などで拾石町会館の施設利用を調整するというような状況が解消されます。さらに、行事で使用する道具、備品などが一元管理できるとともに、「スポーツ広場」「会館」「コミュニティー会館」の3つが一体施設化されました。町民のスポーツ、文化の活動拠点、交流場所としてさらに活用することができます。拾石町民以外の方でも施設の利用は可能ですので、趣味や健康などに関する講座などにもご利用ください。

企画広報課 ☎66♦1162

守りましょうごみ出しマナー

環境課 ☎66♦1121
清掃課 ☎57♦4100

間違いやすい家庭ごみの分別

資源ステーションへの出し方で「分別がわかりにくい」という声の多い「埋立ごみ(赤色のかご)」、「破碎ごみ(黄色のかご)」、「金属類(茶色のかご)」について説明します。

埋立ごみ(赤色のかご)

★30cm以内の埋め立てるごみ

ガラス片、コップ、茶碗などの陶磁器類、すずり石など単一の素材でできているものと蛍光灯を入れてください。蛍光灯は、割れないように購入したときの箱などに入れるか、ひもでしばってください。

埋めるごみ

陶磁器 蛍光灯 (リサイクル業者に処理の依頼をしています) ガラス片 **赤いカゴへ入れる**

破碎ごみ(黄色のかご)

★30cm以内の複合素材のもの

リモコン、カメラ、腕時計、電卓、電気かみそり、プラスチック製品の硬いもの、ドリンクの金属製キャップ類などです。袋から出してかごに入れてください。ハンガーと傘は30cm以上のものでも破碎ごみに出せます。

こわすごみ

迷ったら黄色いカゴへ
電池は取り除く。
黄色いカゴへ入れる

金属類(茶色のかご)

★素材の概ね9割が金属でできているもの

なべ、フライパン、やかんなど。お菓子や海苔の空き缶も金属類です。

金属類

茶色いカゴへ入れる

事業者の方は直接クリーンセンターへ

可燃ごみステーション・資源ステーションは、家庭生活から出るごみや資源物などを出す場所として各地域が決めています。事業活動に伴うごみ・資源物などは、事業者自らクリーンセンターへ持ち込むか、許可業者に収集運搬を依頼してください。

詳しくは清掃課へお問い合わせください。

まちがいさがし クイズ



上下の絵を見くらべて、まちがいを8カ所見つけてください。

とうふねこ座：市川雅子 画

応募方法

ハガキまたはファクスに、①答え(右の絵に○をつける)・②住所・③氏名(ふりがな)・④年齢・⑤電話番号・⑥広報紙の感想、ご意見などを書いて応募してください。なお、当選者のお名前を広報がまごおり5月号に掲載しますので、ご了承ください。

送り先

〒443-8601 旭町17番1号
企画広報課「クイズ」係
FAX66♦1190

応募締切

3月16日(金)

プレゼント

全問正解された方のうち、抽選で10人の方にクオカードもしくはラグーナの湯無料利用券をプレゼントします。なお、賞品は5月初旬に郵送します。



「三河大地震」(形原町)

ある静かな昼下がり、形原のお年寄りがお茶を飲みながら三河大地震の体験を話していました。
「2日前の11日には、ドンドン・ドンドンといったのう。戦時中たもんで艦砲射撃だと思った。」
「ドンドンいうもんだい、海軍が演習しとるらしいとか。」
「ドーンというたんびに、大島のほうで火柱が立つとつたぜ。」
「夜、余震のたびに三ヶ根山の空が異様に青光りして、暗闇をさすのも気味悪かった。」
「稲妻みたいに、青いような、赤いような、白いような光が、スーッとスーッと光るじゃん。それが絶え間なくくらいだっただよ。」
「漁師さんが、12月の地震から海がすくく濁るし、毎日波が高い。地震のきささだっって言っとたけどねえ。」
「13日は、ドーンと遠い所から地鳴りがおこると、東の海上を水平線から20度位の角度で南西から南東に火の玉が周囲を赤く染めながら駆け抜け、三ヶ根山の山合いがポーと火の手があがるように赤く染まるとガタガタと地面が揺れた。」
「地震で布団にもくっちゃあいけないねえ。布団の上は何かが落ちてきて窒息した人がいた。避難所が近くの神社だが、石塔なんか倒れてくる危険がある。地震で墓石がだいぶん転んだり、えさつたりしただよ。」

昭和19年12月7日東南海地震が、翌20年1月13日未明に三河大地震がおきました。

三河大地震は、形原の街を南から北に切るように地割れが走り、たくさんの方が被災されました。形原の人たちは、地震の数日前からいろいろな怪現象を感じ、藪の中や家の外に仮屋を作って寝たそうです。「わすれじの記」より

三河大地震から67年、東日本大震災からもうすぐ1年です。地震を避けることはできませんが、防災のひとつとして災害を忘れないことが大切です。

◆1月号の答え

1月号クイズまちがいさがし
(大はまぐりの氣)の当選者
応募総数79通
正解者76人
当選者 敬称略・50音順
形原町 尾奇利恵
三谷町 河上瑞子
大塚町 小林滝子
御幸町 小山清實
形原町 島崎梨奈
三谷町 鈴木朱音
水竹町 寺田直人
清田町 似内成子
緑町 羽田絵里奈
おめでとーございませう。賞品は3月初旬に発送します。



ラグーナ蒲郡は2012年3月17日に満10歳になります。

ラグーナ情報



ラグーナ 蒲郡 10周年記念企画

問合先 インフォメーションセンター ☎58♦2700 www.laguna-gamagori.co.jp

▶ラグナシア

○「NARUTOーナルトーチャクラの記憶 in ラグナシア」

人気アニメ「NARUTOーナルトー」の世界を圧倒的スケールで再現したかつてないイベントがやってくる！

と き 3月17日(土)～9月2日(日)

料 金 ラグナシア入園券 大人(高校生以上)1,600円、
小中学生900円、幼児(4歳以上)700円

パスポート 大人4,000円、小中学生2,900円、幼児2,500円

※イベント限定オリジナルグッズ付前売券をローソンで発売中！(Lコード:40007)

※その他各種チケットあり ※詳しくはホームページをご覧ください。

○「ファイア ファイア」、「ステラ コースター」、「トレイン トレイン」などが装いを一新、より楽しく魅力的に！新キャラクターも登場し、10周年を盛り上げます。

と き 3月17日(土)～



「ファイア ファイア NEXT～レビヤタンの逆襲」



「ステラ コースター」※画像はイメージ

▶フェスティバルマーケット

○10周年感謝セール

アウトレット&バザールで30～50% OFF (一部除外店舗・除外品あり)

と き 3月17日(土)～4月1日(日)、4月20日(金)～5月6日(日)



▶ラグーナの湯

毎月1日～5日まで月ごとにさまざまな「季節の湯」を用意し、自然素材を用いた季節感あふれる特別湯をお楽しみいただけます。3月は「うめ湯」です。また、3月17日(土)～4月5日(木)は、春の特別企画「桜湯」を実施します。

○市民感謝企画

と き 3月19日(月)からの平日(7月23日(月)～8月31日(金)は除く)

対 象 市内在住・在勤の方 ※確認できるもの(免許証等)をお持ちください。

料 金 大人800円、小学生400円(通常 大人1,000円、小学生500円)



▶「ファミリーグラウンドゴルフ大会」参加者募集

もれなくラグナシア入園券プレゼント！

と き 3月27日(火) 午前8時20分～11時30分

と ころ ラグーナビーチ(大塚海浜緑地)

参加費 大人1,000円 中学生以下500円 申込・問合先 蒲郡市観光協会 ☎68♦2526

電車で行こう！



第14回はず夢ウォーク

～東幡豆海岸とこどもの国コース～

と き 3月25日(日) ※荒天中止

受 付 午前9時～10時30分 東幡豆駅前

コース 東幡豆駅前～潮干狩り入口～愛知こどもの国あさひが丘入口～ハイキングコース～ゆうひが丘周回～東幡豆駅前(約11km)
※午後3時までにはゴールしてください。

参加費 無料

申し込み 不要。直接受付へお越しください。

問合先 幡豆公民館 ☎0563♦63♦0130

愛知こどもの国 春まつり

と き 3月17日(土)・18日(日)・24日(土)・25日(日)

午前10時～午後3時30分

と ころ ゆうひが丘自由広場

※名鉄「こどもの国駅」下車徒歩約15分

内 容 3月17日(土)・18日(日)……ジャンボふわふわ、こども汽車車掌体験など
3月24日(土)・25日(日)……地元物産展、ゲームコーナー、キャラクター共演など
※雨天時は変更になる場合もあります。

問合先 愛知こどもの国 ☎0563♦62♦4151

植木市と露天まつり(初不動大祭)

植木のお店や露天が数十店集まり、毎年多くの人でにぎわいます。

と き 3月4日(日) 午前9時～午後4時

と ころ 西浦不動無量寺(ガン封じ寺) ※名鉄「西浦駅」下車徒歩3分

問合先 西浦不動無量寺 ☎57♦3865

第1回 蒲郡市・高山市交流企画

おもてなしの奥飛驒旅情

2月12日(日)～13日(月)

市では、岐阜県高山市とさまざまな交流・連携をしています。昨年夏には、納涼花火大会などの観光に高山から多くの方が訪問されました。今回、高山市・JR東海の協力で高山を訪れるツアーを企画しました。93の方が参加され、冬の高山・奥飛驒を満喫されました。



高山駅での歓迎セレモニー：甘酒の接待／舟山太鼓と三味線での温かいお出迎え



凍りついた幻想的な平湯大滝



雲上の大パノラマ・新穂高ロープウェイ



高山市・古い街並みの散策

▶災害時相互応援協定調印式
災害発生時の相互応援体制について協定を締結しました。(写真右・國島高山市長)





◀ 消防出初め式 (1月8日)

ボートレース場駐車場で開かれました。鹿島保育園のちびっこ消防士も参加して消火活動の実演を行いました。



まちの話題や出来事を写真で紹介
ふれあい宅配便

▶ 農林水産まつり & 食育フェスタ (2月4・5日)

市民会館で開催され、2日間で3万人の人出でにぎわいました。



▲ 新蒲郡女将スイーツ発表 (12月21日)

市内旅館の女将グループ「こはぜの会」が、オンパクで好評だった女将スイーツカフェの再開を発表。1月から1館加わり8種類に充実しました。

▶ 親子でふれあって遊ぼう (1月18日)

50組の親子が、遊びを通して楽しくふれあいました。



▲ 名古屋グランパストークショー & ふれあいサッカー (1月21日)

サッカーJリーグ名古屋グランパスエイトの3選手が、トークショーやサッカー教室で子どもたちとふれあいました。



ケーブルテレビ番組表
3月号

蒲郡市・幸田町の情報満載!!
スマイルチャンネル

地上デジタル 12ch
デジアナ 6ch



三河湾ネットワーク株式会社 お問い合わせ ☎ 0120-794934 (受付時間 AM9:00 ~ PM6:00)
デジアナ 6ch でご視聴の方は蒲郡ポートレース開催時のみ蒲郡ポートレースの放送となります。
は三河湾ネットワーク制作の番組です。 ●が付いている番組は土曜日が初回放送です。


	1日(木)~2日(金)	3日(土)~9日(日)	10日(月)~16日(日)	17日(月)~23日(日)	24日(月)~30日(日)
5	00 文字放送 ※デジアナはショップch	00 文字放送 ※デジアナはショップch	00 文字放送 ※デジアナはショップch	00 文字放送 ※デジアナはショップch	00 文字放送 ※デジアナはショップch
6-8	00 文字放送 55 ピカットくんの番組ガイド	00 文字放送 55 ピカットくんの番組ガイド●	00 文字放送 55 ピカットくんの番組ガイド●	00 文字放送 55 ピカットくんの番組ガイド●	00 文字放送 55 ピカットくんの番組ガイド●
9	00 テレビ回覧板WEEKLY 15 ビュービル~こどものかたち~ 30 検索・ステキ企業 45 ふるさと名木	00 テレビ回覧板WEEKLY● 15 店ばな工房● 30 検索・ステキ企業 45 ふるさと名木	00 テレビ回覧板WEEKLY● 15 この人に密着● 30 マイ Home Town●	00 テレビ回覧板WEEKLY● 15 わしらの幸田23● 30 マイ Home Town	00 テレビ回覧板WEEKLY● 15 ビュービル~こどものかたち~ 30 検索・ステキ企業● 45 ふるさと名木
10	00 見ドコロガイド 15 大好きグルメ街道 30 私の採れたて日本一	00 見ドコロガイド 15 もっと!水の惑星紀行 30 食遊彩々	00 見ドコロガイド 15 ぐるぐるぐるめらんど 30 ふるさと之宝	00 見ドコロガイド 15 まるごと!いっぴん館! 30 グランパスSTADIUM	00 見ドコロガイド 15 大好きグルメ街道 30 インフォメーション
11	00 鉄ぶら 30 検索・ステキ企業 45 ふるさと名木	00 鉄ぶら 30 検索・ステキ企業 45 ふるさと名木	00 鉄ぶら 30 マイ Home Town	00 鉄ぶら 30 マイ Home Town	00 鉄ぶら 30 検索・ステキ企業 45 ふるさと名木
12	00 テレビ回覧板WEEKLY 15 ピカットくんの番組ガイド 30 ビュービル~こどものかたち~ 45 浦GOリサーチ	00 テレビ回覧板WEEKLY 15 ピカットくんの番組ガイド 30 店ばな工房 45 ビュービル~こどものかたち~	00 テレビ回覧板WEEKLY 15 ピカットくんの番組ガイド 30 この人に密着 45 店ばな工房	00 テレビ回覧板WEEKLY 15 ピカットくんの番組ガイド 30 わしらの幸田23 45 この人に密着	00 テレビ回覧板WEEKLY 15 ピカットくんの番組ガイド 30 ビュービル~こどものかたち~ 45 わしらの幸田23
13	00 文字放送 ※(土日)13:00~14:00 テレビ回覧板総集編	00 文字放送 ※(土日)13:00~14:00 テレビ回覧板総集編	00 文字放送 ※(土日)13:00~14:00 テレビ回覧板総集編	00 文字放送 ※(土日)13:00~14:00 テレビ回覧板総集編	00 文字放送 ※(土日)13:00~14:00 テレビ回覧板総集編
14	00 文字放送	00 文字放送	00 文字放送	00 文字放送	00 文字放送
15	00 テレビ回覧板WEEKLY 15 大好きグルメ街道 30 鉄ぶら	00 テレビ回覧板WEEKLY 15 もっと!水の惑星紀行 30 鉄ぶら	00 テレビ回覧板WEEKLY 15 ぐるぐるぐるめらんど 30 鉄ぶら	00 テレビ回覧板WEEKLY 15 まるごと!いっぴん館! 30 鉄ぶら	00 テレビ回覧板WEEKLY 15 大好きグルメ街道 30 鉄ぶら
16	00 燃えドラ!スタジアム	00 燃えドラ!スタジアム	00 燃えドラ!スタジアム	00 燃えドラ!スタジアム	00 燃えドラ!スタジアム
17	00 テレビ回覧板WEEKLY 15 ビュービル~こどものかたち~ 30 浦GOリサーチ 45 見ドコロガイド	00 テレビ回覧板WEEKLY 15 店ばな工房 30 ビュービル~こどものかたち~ 45 見ドコロガイド	00 テレビ回覧板WEEKLY 15 この人に密着 30 店ばな工房 45 見ドコロガイド	00 テレビ回覧板WEEKLY 15 わしらの幸田23 30 この人に密着 45 見ドコロガイド	00 テレビ回覧板WEEKLY 15 ビュービル~こどものかたち~ 30 わしらの幸田23 45 見ドコロガイド
18	00 文字放送	00 文字放送	00 文字放送	00 文字放送	00 文字放送
19	00 テレビ回覧板WEEKLY 15 検索・ステキ企業 30 ふるさと名木 45 インフォ	00 テレビ回覧板WEEKLY 15 検索・ステキ企業 30 ふるさと名木 45 インフォ	00 テレビ回覧板WEEKLY 15 マイ Home Town 45 インフォメーション	00 テレビ回覧板WEEKLY 15 マイ Home Town 45 インフォメーション	00 テレビ回覧板WEEKLY 15 検索・ステキ企業 30 ふるさと名木 45 インフォ
20	00 文字放送	00 文字放送	00 文字放送	00 文字放送	00 文字放送
21	00 燃えドラ!スタジアム 55 ピカットくんの番組ガイド	00 燃えドラ!スタジアム 55 ピカットくんの番組ガイド	00 燃えドラ!スタジアム 55 ピカットくんの番組ガイド	00 燃えドラ!スタジアム 55 ピカットくんの番組ガイド	00 燃えドラ!スタジアム 55 ピカットくんの番組ガイド
22	00 テレビ回覧板WEEKLY 15 浦GOリサーチ 30 ビュービル~こどものかたち~ 45 インフォメーション	00 テレビ回覧板WEEKLY 15 ビュービル~こどものかたち~ 30 店ばな工房 45 インフォメーション	00 テレビ回覧板WEEKLY 15 店ばな工房 30 この人に密着 45 インフォメーション	00 テレビ回覧板WEEKLY 15 わしらの幸田23 30 この人に密着 45 インフォメーション	00 テレビ回覧板WEEKLY 15 わしらの幸田23 30 ビュービル~こどものかたち~ 45 インフォメーション
23	00 私の採れたて日本一 30 検索・ステキ企業 45 ふるさと名木 ※(土日)23:00~24:00 ファッションチャンネル	00 食遊彩々 30 鉄ぶら ※(土日)23:00~24:00 ファッションチャンネル	00 ふるさと之宝 30 マイ Home Town ※(土日)23:00~24:00 ファッションチャンネル	00 グランパスSTADIUM 30 鉄ぶら ※(土日)23:00~24:00 ファッションチャンネル	00 インフォメーション 30 検索・ステキ企業 45 ふるさと名木 ※(土日)23:00~24:00 ファッションチャンネル
24-29	00 QVC(テレビショッピング) ※デジアナはショップch	00 QVC(テレビショッピング) ※デジアナはショップch	00 QVC(テレビショッピング) ※デジアナはショップch	00 QVC(テレビショッピング) ※デジアナはショップch	00 QVC(テレビショッピング) ※デジアナはショップch

財源確保のため有料広告を掲載しています。広告については市が推奨するものではありません。内容については直接広告主へお問い合わせください。

今月のピックアップ番組 『検索・ステキ企業』 (15分)

蒲郡市や幸田町にある優れた技術や魅力ある商品を作る会社などを取材!!会社の事はもちろん普段見られない商品のできる様子なども紹介します。


初回放送 3月24日(土) 午前9時15分~
放送期間 3月24日(土)~4月6日(金)



…3月の内容~
…今回は蒲郡市水竹町にある株式会社共伸紙工を取材します。共伸紙工はダンボール資材の企画・製造を行う会社です。番組では会社の事や普段見ることのできない製造風景などを紹介します!!

生活をより豊かに便利に!
三河湾ネットワークデータ放送サービス

リモコンの【d】ボタンで地域に密着した情報をいつでも見ること・知ることができます。詳しくは三河湾ネットワークのHPをご覧ください。



今月のスマイルチャンネル

『町の風景』(15分)
3月31日(土)~4月13日(金)
3月は蒲郡市内、幸田町内の「花」をテーマに町の美しい景色をお送りします。お楽しみに。
放送時間 9:15~、12:30~、17:15~、22:30~


特別番組
『相見駅~開業までの道~』(30分)
3月24日(土)~4月1日(日)
3月17日に開業を迎える相見駅。番組では駅開業までに奔走した人々の取り組みや駅ができるまでの歴史をお送りします。
放送時間
24日(土)9:15~・16:30~ 25日(日)12:30~・22:15~
26日(月)11:30~ 27日(火)9:15~ 28日(水)23:00~ 29日(木)17:30~
30日(金)12:30~ 31日(土)18:00~ 4月1日(日) 11:00~



三河湾ネットワークからプレゼント企画のお知らせ

毎月豪華プレゼントが当たる、ご利用者様へのプレゼント企画!
詳細は3月10日(土)~放送のマイHomeTown、または弊社ホームページをご覧ください。

ご加入希望の方はお気軽にお問い合わせ下さい。身近な情報もお待ちしています。
三河湾ネットワーク株式会社
〒443-0034 蒲郡市港町18-23 蒲郡商工会議所会館内 2階 TEL(0533)69-7767 HP http://www.sky1.co.jp



蒲郡ポートレース中継(14:45~)

2/29・3/1・2・3・4 3/7・8・9・10・11・12 3/15・16・17・18・19・20 3/28・29・30・31

日刊スポーツ杯争奪第41回蒲郡大賞展
スポーツ報知杯争奪ビクトリーカップ
GIII第25回ビクトリーカップ
第9回蒲郡弥生特別

※蒲郡ポートレース中継はデジアナ6ch、地上デジタル12chでご視聴いただけます。
※番組内容は変更することがございます。詳しくはHPをご覧ください。
※3月31日(土)の番組表は4月号をご覧ください。