



スポーツ

体育課 ☎66・12222
市民体育センター ☎69・3241

ヨットハーバー ヨガ

とき 12月2日(日) 午前10時30分～11時50分
ところ 海陽ヨットハーバー
対象 ヨガ初心者、未経験の方
定員 12人
持ち物 動きやすい服装、ヨガマット(事前予約で無料貸出可)、タオル、飲み物
参加費 無料
申し込み 電話で海陽ヨットハーバー(☎59・8851)へ。



元旦マラソン

とき 1月1日(祝) 午前6時～ ※雨天中止
集合場所 中央公園グラウンド

コース 中央公園→石山神社→竹島→中央公園(8キロ)
対象 どなたでも(小学生以下は保護者同伴)
問合先 横田 ☎090・7048・5846
※申し込み不要

新春ラジオ体操

とき 1月1日(祝) 午前6時10分～6時40分
※雨天中止
ところ 蒲郡クラシックホテル駐車場
※申し込み不要



ミニバスケットボール教室

とき 1月8日～3月12日 毎週火曜日 全10回 午後6時30分～8時30分
ところ 市民体育センター
競技場
対象 小学1～5年生の男女
定員 50人
参加費 千円

持ち物 体操服、体育館シューズ、飲み物、タオル
申し込み 12月4日(火)～27日(休)に参加費を持って直接、市民体育センターへ。
※保護者の承諾印が必要。

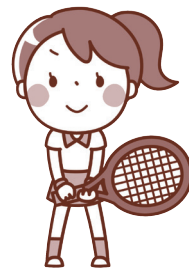
インドアソフトテニス教室

とき 1月9日～3月6日 毎週水曜日 うち8回 午後6時45分～8時45分
ところ 市民体育センター
競技場
対象 市内在住・在勤の高校生以上の初心者、中学生
定員 高校生以上20人、中学2年生30人
参加費 千500円
持ち物 体育館シューズ、タオル、体操服(中学生)
申し込み 12月4日(火)～27日(休)に参加費を持って直接、市民体育センターへ。
※保護者の承諾印が必要。

冬季硬式テニス教室

とき 1月12日～3月16日 毎週土曜日 うち8回 午後7時～8時45分
ところ 市民体育センター
競技場

対象 市内在住・在勤の中学生以上の初心者
定員 50人
参加費 3千円
持ち物 体育館シューズ、体操服、タオル
申し込み 12月4日(火)～24日(休)に参加費を持って直接、市民体育センターへ。
※保護者の承諾印が必要。



スタインウェイを弾こう!

とき 1月20日(日) 午前9時～午後5時
ところ 市民会館大ホール
参加費 500円(1人1時間まで)
対象 市内在住・在学の小学生以上の方
申し込み 12月12日(水)～電話で生涯学習課へ。



生涯学習課 ☎66・1167

12月 イベントカレンダー

★新シアター「こぐま座のテリオ 星空だいぼうけん」
12月1日(土)から上映スタート!

1(土) 宝箱の中の原石から 宝石をさがそう!

8(土) なるほど ザ・サイエンス! No.9
朗読ファンタジー
♪音楽とともに♪

9(日) 展示解説「深海世界の不思議」
小学校高学年対象理科実験室
「草木染めをしよう」

13(木) 一般科学講座 第2部
「大人の理科授業「エーリカ」」
一般科学講座 会員限定

15(土) 2018年がんばったで賞★
メダルを作ろう

16(日) 木工で来年の干支作り

16(日) 小学校・中学校対象がく教室
「磁石のひみつ」木のぼり
「テントウムシ」

22(土) おはなしライブ
海岸通りスイーツコンサート
オカリナ&フルート
クリスマスコンサート
Vol.30

22(土) おはなしライブ
タペストリー(帆布)の
カレンダー作り

23(祝) 展示解説「さわれる地球」
展示解説「さわれる地球」

23(祝) 小学校低学年対象がく工作室
「まゆ玉でいのししをつくらう」

24(休) アンモナイトをさがそう!
木工工作 12月1日・2日開催

★各イベントの時間・定員・参加方法などは
科学館ホームページでご確認ください。

☎ ショッピング ☎ おはなし ☎ コンサート