

広報 **がまごおり** 30 新年号

2019 1月

がまごおり

2016 1月 No.1191

見ざる 聞かざる 言わざる

身を謹めば 厄がサル

今月の特集
 ◆地で行く さんざの足
 ◆オーストラリアスタディツアー
 ◆100回記念 クイズまちがいがしほ

2008 1月 No.1197

がまごおり

●特集
 市長年頭あいさつ
 平成19年をふり返って
 財政状況
 市の人事行政の運営状況をお知らせします
 がかりっこを拝ましよう
 オーストラリアスタディツアー
 後期高齢者医療制度が始まります

2018 1月 No.1195

祝 国道247号中央バイパス全線開通

がまごおり 広報

Road to the future

がまごおり

年男 年女

2014 1月 No.1137

がまごおり

今年もウマにいく

がまごおり 30 新年号

2018 1月 No.1195

がまごおり 広報

謹賀新年

2017 1月 No.1173

がまごおり 広報

謹賀新年

がまごおり

年男 年女

2009 1月 No.1135

がまごおり 広報

謹賀新年

広報 **がまごおり** 97 1月

GAMAGORI

2018 1月 No.1195

がまごおり

2017 1月 No.1173

がまごおり 広報

謹賀新年

2015 1月 No.1151

がまごおり 広報

2012 1月 No.1129

がまごおり 広報

2011 1月 No.1127

がまごおり 広報

2011 1月 No.1127

がまごおり 広報

2015 1月 No.1151

がまごおり 広報

ひつしが1匹、ひつしが2匹……

群れる姿は家族安泰 平和の象徴

2010 1月 No.1125

がまごおり 広報

GAMAGORI

甲辰神の面

今月の特集
 ◆新年のごあいさつ
 ◆オーストラリアスタディツアー
 ◆人事行政の運営状況をお知らせします
 ◆土中開 財政状況

2010 1月 No.1125

がまごおり 広報

2009 1月 No.1135

がまごおり 広報

2011 1月 No.1127

がまごおり 広報

2015 1月 No.1151

がまごおり 広報

2010 1月 No.1125

がまごおり 広報

2010 1月 No.1125

がまごおり 広報

2008 1月 No.1197

がまごおり 広報

2015 1月 No.1151

がまごおり 広報

2015 1月 No.1151

がまごおり 広報

2015 1月 No.1151

がまごおり 広報

2010 1月 No.1125

がまごおり 広報

平成大集合!

ぼくとわたしの 写真館



北村 優成くん
(港町)
平成29年12月生まれ

家族から一言

おいしいちゃんとパパにそっくりだね。
元気に育ってね。



柴田 彩加音ちゃん
(竹谷町)
平成29年10月生まれ

家族から一言

いつもニコニコ笑顔でわが家の天使ちゃん。すくすく育ってくれますように。



尾崎 悠くん
(竹谷町)
平成29年6月生まれ

家族から一言

もちもち王子！

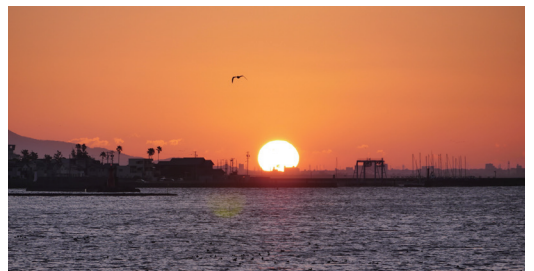
募集

このコーナーに登場するお子さん(対象：おおむね2歳児以下)を募集します。掲載を希望する方は、秘書広報課(☎66-1145)または市ホームページ「広報がまごおり」からお申し込みください。

目次 Contents

ぼくとわたしの写真館	2	
新年のごあいさつ	3	
特集	人事行政の運営状況	4-5
	愛知県知事選挙	6-7
	上半期財政状況	8
市民病院もっと耳寄り情報	9	
シニアのしんか 生命の海から	10	
読む水族館 図書館めくるくん通信	11	
保健センターだより	12-13	
児童館であそぼう	14	
行ってみよう！やってみよう！	15	
市民相談	16	
お知らせ	17-27	
クイズまちがいさがし	28	
ふれあい宅配便	29	

今月の表紙 平成の元旦号



最近、平成を振り返ることが多くなってきました。平成に入ってから広報がまごおり元旦号を見てみると、あら不思議！つい最近見たと思っても、うん十年前なんてこともありますね。皆さんは、この表紙懐かしい、と感じるものはありますか？

新しい年の始まりに未来を見据えつつも、これまで歩んできた平成の道筋をたどってみるのもいいものです。(ま)



住宅再生

もう一度、我が家に恋をする。

残すべき面影は丁寧に残し、直すべきところは住みよく変える。
愛着ある我が家をもっと好きになれる、そんなリフォームを目指しています。

小林住建

KOBAYASHI JU-KEN

『木の家専門店』

〒443-0013 蒲郡市大塚町仲野46-1
TEL 0533-59-8085
FAX 0533-59-8084
ホームページは
「蒲郡 小林住建」で検索。

※財源確保のため有料広告を掲載しています。広告については市が推奨するものではありません。内容については直接広告主へお問い合わせください。



新年のごあいさつ



蒲郡市長
稲葉正吉

新年明けましておめでとうございます。

市民の皆様におかれましては、健やかな新春をお迎えのことと心からお喜び申し上げます。また、日ごろから市政に対するご理解とご協力を賜わり、厚くお礼申し上げます。

さて、本年も「夢と希望に満ちた、明るく輝く元気な町」を目指し、「堅実な行財政運営」、「産業の振興・働く場の確保」、「安全で住みやすい、魅力ある町づくり」の3つの施策を、一歩ずつ誠意をもって全力で進めてまいります。どうぞよろしく願い申し上げます。

「夢と希望に満ちた、明るく輝く元気な町」を実現するためには、市民の皆様が健康でなければなりません。平成29年11月に保健医療センター内に開設した「運動サポートセンター」では、開設以来の年間利用者数が、リピーターの方も含め約4,700人にのぼり、1日平均約20人の方がご利用されています。多くの市民の方の健康増進に繋げていけるよう、今後もさまざまな健康推進事業に取り組んでまいります。

「堅実な行財政運営」については、今後も少子高齢化・人口減少が予想される中、公共施設の見直しなど将来を見据えた行財政を推し進め、本市の発展に努めてまいります。

「産業の振興・働く場の確保」については、今年の夏に柏原地区の企業用地の造成工事に着手し、早期分譲に向けて着々と準備を進めております。企業からの用地需要に迅速に対応し、更なる蒲郡の発展に繋げていきたいと考えております。

また、「住みよい町、魅力ある町」であるためには、子育て支援の充実が重要であると考えております。今年の4月1日には「子育て世代包括支援センター」・「児童発達支援センター」の開設を予定しております。それぞれ「うみのこ」・「にこりん」と愛称も決定いたしました。開設に向けて、子育て世代の皆様が楽しく安心して子育てができるよう取り組んでまいります。

このほか、都市基盤整備において、国道23号蒲郡バイパスについては、現在順調に工事が進捗しておりますが、一部事業用地の買収が難航しております。一日も早い蒲郡バイパスの全線開通を目指し、国・県への積極的な要望活動を進めるとともに事業推進に努めてまいります。

三河港蒲郡地区については、昨年6月からマイナス11m岸壁の延伸工事が始まり、今年3月に完成を予定しております。その成果もあり、3月27日に大型外航クルーズ客船「ダイヤモンド・プリンセス」が蒲郡の港に初寄港いたします。この寄港が、「海のまち、蒲郡」を日本全国、そして世界へと発信する機会となることを期待しております。

そして本年は、市制施行65周年という節目の年でございます。5月の記念式典を皮切りに、来年3月にかけてさまざまな記念事業を展開してまいります。市民の皆様と一緒に祝いし、一年を通して賑わいと活気あふれるまちにしたいと思っております。

最後になりますが、今年一年が皆様にとりまして、輝かしい年となりますことを祈念いたしまして、年頭の挨拶とさせていただきます。

平均給料・給与月額と平均年齢 (30年4月1日現在)

	一般行政職			全職員		
	蒲都市	愛知県	国	蒲都市	愛知県	国
平均給料月額	円 301,700	円 327,160	円 329,845	円 301,500	円 346,534	円 339,120
平均給与月額	330,380	387,376	410,940	326,395	408,014	417,230
平均年齢	38.4歳	41.8歳	43.5歳	37.5歳	40.6歳	43.1歳

※平均給与月額は、給料、扶養・地域・住居・管理職手当の合計額の平均(県・国は、単身赴任・特勤勤務手当などを除く)

年度	27	28	29	30(試算値)
ラスパイレ指数	100.1	101.5	101.4	102.1

※ラスパイレ指数とは、一般行政職の各経年数別の平均給料月額を国家公務員を100とした場合と比較したものの。

職員手当 (30年4月1日現在)

種類	内容 (平均支給額：29年度普通会計決算)
扶養手当	配偶者 6,500円、子 10,000円、父母など 6,500円 ※16～22歳の子は1人につき5,000円加算
通勤手当	公共交通機関利用者：運賃など相当額 (上限 55,000円) 自動車など利用者：通勤距離に応じて2,000～22,500円 ※片道2キロ未満通勤者や徒歩通勤者には支給なし
住居手当	家賃の額に応じて支給 (上限 27,000円) ※持ち家には支給なし
特殊勤務手当	危険・不快・不健康・困難な特殊勤務に従事する職員に支給 (支給対象職員1人当たりの平均支給月額 16,198円)
時間外勤務手当	正規の勤務時間を超えて勤務した職員に支給 (職員1人当たりの平均支給月額 20,214円)
期末手当・勤勉手当	年間支給割合：期末手当 2.6月分、勤勉手当 1.8月分 ※職制上の段階、職務の級などにより5～20%の加算措置あり
退職手当	自己都合 勤続25年：28,0395月分 35年：39,7575月分 最高限度：47,709月分 勸奨・定年 勤続25年：33,27075月分 35年：47,709月分 最高限度 47,709月分 (1人当たり平均支給額 自己都合 242万円、勸奨・定年 2,041万円)

特別職の報酬など (30年4月1日現在)

種類	月額
給料	市長 927,000円
	副市長 781,000円
	教育長 697,000円
報酬	議長 532,000円
	副議長 489,000円
	議員 457,000円
期末手当	市長
	副市長
	教育長
	議長
	副議長
退職手当	市長 給料月額×在職年数×2.7
	副市長 給料月額×在職年数×1.75
	教育長 給料月額×在職年数×1.05

年3.3月分 (45%の加算措置あり)

職員の勤務

勤務時間

勤務時間	月～金曜日 午前8時30分～午後5時15分
休憩時間	正午～午後1時

※市民病院、消防、ポートレース事業部などの変則勤務の職場は除く。

年次有給休暇取得状況 (29年度)

人数	1人あたり日数
1,003人	9.7日

※1年につき20日付与

その他休暇

病気休暇	90日
特別休暇	結婚休暇5日、夏季休暇5日、産前産後休暇各8週、忌引など

その他

分限 (29年度)

心身の故障による休職 9人

懲戒処分 (29年度)

懲戒処分(戒告以上) 1人

職員の服務

地方公務員法に定められた市職員の義務を周知徹底するため、服務制度に係る研修を実施するとともに、随時、通知文書などにより服務規律の徹底を図っています。また、ハラスメント相談窓口を設置して職場におけるハラスメントの防止に努めています。

職員の人事評価

人事管理の基礎および人材育成に活用するため、人事評価実施規程に基づき、職務における能力評価および業績評価を行っています。

研修

職員研修計画に基づき、戦略的な地域づくりの担い手としての職員の育成に向けて職員研修を実施しています。29年度に実施した研修は56コースで、延べ受講者数は4,704人です。

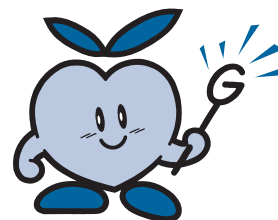
人事行政の運営状況

市職員の任免・職員数・給与・勤務条件などの状況をお知らせします。
職員の勤務条件、給与などは、地方自治法と地方公務員法の規定に基づき、
条例で定めています。

人事課 ☎ 66♦1163 (人事)
☎ 66♦1164 (給与)

職員の任免・職員数

採用・退職者 (29年4月2日～30年4月1日採用者・29年度退職者)					
	採用者	定年退職	勸奨退職	普通退職	退職者計
市長部局	116人	18人	2人	64人	84人
行政職	25	9	0	4	13
保育職	49	1	0	8	9
医療職	41	6	2	51	59
技能業務職	1	2	0	1	3
議会事務局	0	0	0	0	0
消防本部	2	1	0	0	1
消防職	2	1	0	0	1
教育委員会	5	0	0	12	12
行政職	0	0	0	0	0
教育職	5	0	0	12	12
技能業務職	0	0	0	0	0
監査事務局	0	0	0	0	0
合計	123	19	2	76	97



職員数 (各4月1日現在)

	年度		増減数
	29	30	
議会	6人	6人	0人
総務	89	99	+10
税務	30	30	0
民生	166	216	+50
衛生	60	63	+3
農林水産	13	13	0
商工	13	13	0
土木	48	49	+1
教育	52	44	-8
消防	113	113	0
病院	435	413	-22
水道	16	16	0
下水道	16	16	0
その他	63	53	-10
合計	1,120	1,144	+24

職員数の推移 (各4月1日現在)

	年度						5年前との増減数(率)
	25	26	27	28	29	30	
一般行政	404人	404人	416人	423人	425人	489人	+85 (21.0%)
教育	46	53	48	52	52	44	-2 (-4.3%)
消防	109	112	112	112	113	113	+4 (3.7%)
公営企業など	500	517	523	522	530	498	-2 (-0.4%)
合計	1,059	1,086	1,099	1,109	1,120	1,144	85 (8.0%)

※職員数は一般職に属する職員数であり、地方公務員の身分を保有する退職者、派遣職員などを含み、非常勤・臨時・嘱託職員は除く。

職員の給与

人件費 (29年度普通会計決算)

住民基本台帳人口 (30年3月31日)	歳出額 (A)	実質収支	人件費 (B)	人件費率 (B/A)	(参考) 28年度人件費率
人	万円	万円	万円	%	%
80,379	2,770,501	173,125	524,225	18.9	19.2

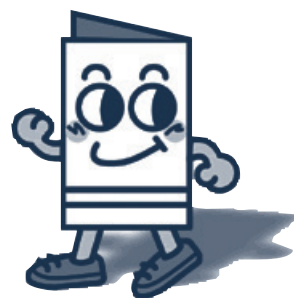
※人件費には、市長、副市長、教育長、議員、各種委員に支給される給料、報酬などを含む。

初任給 (30年4月1日現在)

	蒲郡市	愛知県	国
一般行政職			
大学卒	185,800円	186,700円	179,200円
高校卒	151,500	152,200	147,100
技能業務職			
高校卒	165,900	—	—
中学卒	149,200	—	—

愛知県知事選挙

2月3日(日) 午前7時～午後8時



選挙管理委員会 ☎ 66♦1155

投票できる方

次に該当し、市の選挙人名簿に登録されている方。

年齢 平成13年2月4日以前に生まれた方（2月3日現在、満18歳以上の方）

住所 10月16日までに転入届などにより蒲郡市の住民票が作成され、引き続き市内に住所を有している方。

市内で住所変更した方

12月26日までに市役所に届け出た方は、新住所地の投票所、12月27日以降に届け出た方は、前住所地の投票所で投票してください。

県内市町村で住所変更した方

投票は、選挙人名簿に登録のある市町村で行います。県内市町村から10月17日以降に転入届を出した方は転入前住所地、県内市町村に10月3日以降に転出届を出し転出先住所地の選挙人名簿に登録のない方は蒲郡の転出前住所地で投票します。

引き続き県内に住所を有する旨の証明書が必要です。証明書は、県内市町村住民情報担当課で発行できます。また、選挙人名簿に登録のある市町村で引き続き県内に住所を有する旨の確認を受けた上で投票することも可能です。※確認は、選挙人名簿に登録のある市町村での確認となります。

入場券・選挙公報・投票所

入場券は、告示後（1月17日以降）速やかに各世帯へ郵送します。

選挙公報は、地区を通じて、1月下旬に各世帯へ配布します。※入場券が届かない場合は、選挙管理委員会にお問い合わせください。

投票区	投票所	投票区	投票所
大塚第1	東大塚いこい会館	蒲郡東西北部第4	西部公民館
大塚第2	西大塚区民会館	塩津第1	王子公民館
三谷第1	三谷東保育園	塩津第2	塩津公民館
三谷第2	上区会館	塩津第3	拾石町会館
三谷第3	三谷小学校図工室	塩津第4	鹿島町集会所
三谷第4	三谷水産高校武道場	形原第1	形原八区集会所
蒲郡町部第1	府相保育園	形原第2	中部公民館
蒲郡町部第2	勤劳福祉会館	形原第3	形原公民館
蒲郡町部第3	市役所北棟集会室	形原第4	形原小学校体育館
蒲郡町部第4	蒲郡高校東棟普通教室	形原第5	形原南保育園
蒲郡東西北部第1	東部公民館	西浦第1	西浦公民館
蒲郡東西北部第2	ソフィア看護専門学校	西浦第2	知柄会館
蒲郡東西北部第3	北部公民館		

※色が変わっているところは、前回（平成29年衆議院議員総選挙）と投票所が異なります。

未来をつくる
あなたの一票大切に



その他の投票方法

期日前投票

- 投票日に次の理由などで投票所に行けない方は、期日前投票ができます。
- ・仕事に従事または冠婚葬祭・主宰者
- ・およびその親族に限る(の)予定がある
- ・レジャー・旅行などで投票区の区域外に行く予定がある
- ・病気・出産などで投票所へ行けない

代理・点字投票

心身の故障などにより自分で投票用紙に記入ができない方は代理投票が、目が不自由なため点字による投票を行いたい方は点字投票ができます。投票所で申し出てください。

郵便などによる不在者投票

身体障害者手帳・戦傷病者手帳・介護保険の被保険者証をお持ちで左表に該当する方は、郵便などによる不在者投票ができます。ご希望の方は、郵便等投票証明書の交付を受け、1月30日(水)までに行ってください。郵便等投票証明書の交付、投票用紙

期日前投票

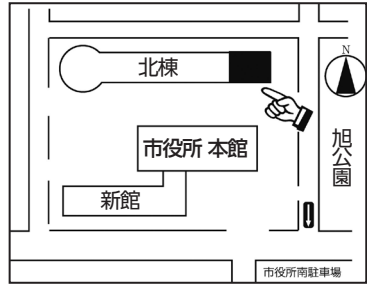
とき 1月18日(金)～2月2日(土)

午前8時30分～午後8時

※2月2日は混雑が予想されますので、早めにお越しください。

ところ 市役所北棟集会室

持ち物 入場券(入場券がなくても投票できます。投票所でお申し出ください。)



※県内に転出された方は、引き続き県内に住所を有する旨の証明書が必要です。なお、選挙人名簿に登録のある市町村で投票時に申請し確認できる場合、証明書は不要です。

郵便などによる不在者投票対象者

手帳など	区分	等級など
身体障害者手帳	両下肢、体幹、移動機能の障害	1級または2級
	心臓、じん臓、呼吸器、ぼうこう、直腸、小腸の障害	1級または3級
	免疫機能、肝臓の障害	1級～3級
戦傷病者手帳	両下肢、体幹、移動機能の障害	特別項症～第2項症
	内臓機能の障害	特別項症～第3項症
介護保険被保険者証	介護状態区分	要介護5

※候補者などの氏名を自分で書くことができる方に限ります。書くことができない方には代理記載制度もあります。

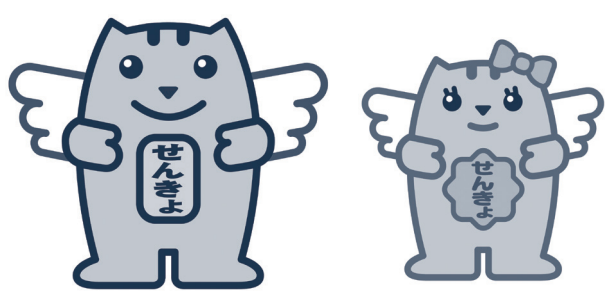
開票

とき 2月3日(日) 午後9時15分～
ところ 市民体育センター 競技場
※投・開票速報は、市ホームページに掲載します。

などの交付請求は選挙管理委員会へご連絡ください。

施設などで行う不在者投票

県選挙管理委員会の指定施設(病院など)に入院・入所の方は、その施設内で不在者投票ができます。施設長に申し出てください。



平成30年度上半期(9月30日現在)の予算・執行状況などをお知らせします。
※決算額とは異なります。

一般会計

(単位:万円・%)

歳入

	予算現額	収入済額	執行率
市 税	130億6,480	81億5,922	62.5
国庫支出金	33億6,595	13億3,037	39.5
市 債	20億4,740	0	0
繰入金	19億9,963	1,267	0.6
県支出金	16億4,948	2億4,106	14.6
地方交付税	15億4,875	10億8,966	70.4
繰越金	15億2,499	21億9,118	143.7
諸収入	14億9,287	5億2,706	35.3
地方消費税交付金	14億7,000	8億4,159	57.3
使用料及び手数料	7億8,260	3億6,537	46.7
地方譲与税	2億3,600	7,618	32.3
財産収入	1億2,743	4,225	33.2
分担金及び負担金	3,386	832	24.6
その他	6億7,552	1億8,717	27.7
合 計	300億1,928	150億7,210	50.2

歳出

(単位:万円・%)

	予算現額	支出済額	執行率
民 生 費	121億5,777	47億3,900	39.0
総 務 費	38億1,311	9億4,101	24.7
教 育 費	34億9,084	9億5,280	27.3
公 債 費	26億7,545	4億8,777	18.2
衛 生 費	26億6,109	9億4,022	35.3
土 木 費	26億5,308	4億9,949	18.8
消 防 費	12億2,537	5億 569	41.3
商 工 費	6億7,729	4億5,948	67.8
農 林 水 産 業 費	3億5,013	9,517	27.2
議 会 費	2億6,301	1億3,362	50.8
そ の 他	5,214	404	7.7
合 計	300億1,928	97億5,829	32.5

特別会計

(単位:万円・%)

	予算現額	収入済額	執行率	支出済額	執行率
国民健康保険事業	75億6,580	28億6,376	37.9	28億9,697	38.3
後期高齢者医療事業	20億5,060	4億 374	19.7	8億1,993	40.0
土地区画整理事業	15億3,514	1億8,886	12.3	5億5,724	36.3
企業用地造成事業	2億 930	1,714	8.2	6,560	31.3
公共用地対策事業	1億4,050	5億2,876	376.3	4,512	32.1
下水道事業	28億3,744	12億9,573	45.7	7億9,582	28.0
三谷町財産区	3,190	4,649	145.7	377	11.8
西浦町財産区	1,310	1,198	91.5	93	7.1

市債

(単位:万円)

	借入残高
一 般	215億 671
(うち臨時財政対策債)	(132億 747)
土地区画整理	41億4,400
企業用地造成	6億6,210
下水道	75億2,987
水道	3億1,050
病院	57億 133
モーターボート	24億 665
合 計	422億6,116

企業会計

(単位:万円・%)

	●収入予算現額	●収入執行済額	●執行率	●支出予算現額	●支出執行済額	●執行率	
水道	収益的	19億7,690	8億9,632	45.3	19億 490	4億9,551	26.0
	資本的	3億5,336	8,016	22.7	11億7,852	3億 594	26.0
病院	収益的	79億 220	41億6,448	52.7	81億2,970	34億9,201	43.0
	資本的	7億9,480	4億6,779	58.9	12億2,580	8億2,190	67.1
モーターボート	収益的	952億 120	347億2,970	36.5	931億6,920	329億9,942	35.4
	資本的	20億	15億	75.0	30億9,050	22億5,627	73.0

市の財産

土地	2,901,577 m ²
建物	309,907 m ²
有価証券	1億5,535万円
基金	79億9,460万円

市民病院

もともと耳寄り情報



市民病院
☎ 66・2200

1.5テスラMRI装置導入

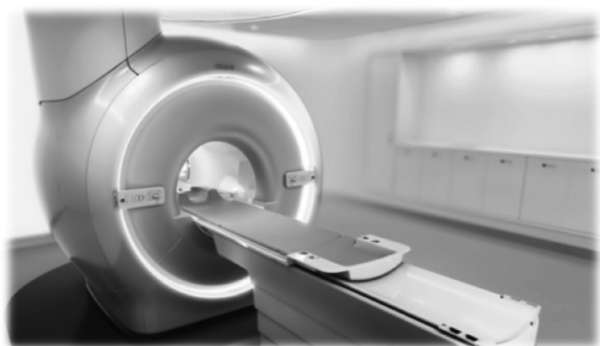
〜MRI検査がより受けやすく〜

MRI（磁気共鳴装置）は、強い磁石と電磁波の力を利用してあらゆる角度の断面像を撮ることができる装置です。当院では、これまで1台のMRIで検査を行っていましたが、12月から新たに新型MRIを導入し、2台体制での運用となりました。

MRIでは、造影剤といった薬剤を使うことなく、横になっていただけでCTでは分からない急性期の脳梗塞や血管を映し出すMRA撮影などの検査ができます。

新型MRIは、最新鋭の高速撮像技術を搭載しているため、撮影時間が短縮され、従来のMRIでは不得意だった部位もきれいに撮ることが出来ます。また、トンネルの大きさが広くなっており、圧迫感が軽減されました。そのため、以前よりも短い時間で、よりストレスなく検査を受けられるようになりました。

このほか、MRIを2台体制とすることにより、予約待ち日数の



緩和が可能となったほか、緊急検査への対応がスムーズに行えるようになりました。

蒲郡市は、高齢者や糖尿病の方が多く、頭や首の血管に起因した障害も多く見られます。MRI検査はこれらの早期発見が得意ですので、人間ドックや脳ドックを通して早期治療につなげていきたいと思います。

特定行為に係わる看護師が活動しています！

看護師として一定の経験を有し専門的な研修を終了した看護師が、医師の指導を受け特定の医療行為を実施することがあります。市民病院では、現在2人の看護師が医師と連携し、糖尿病の管理（インスリン量の調整）や床ずれなどの創傷管理を中心に活動しています。

特に床ずれの管理においては、床ずれが原因で寝たきりになったり持病が悪化することがあるため、皮膚科医と連携し早期介入による重症化予防が大切です。床ずれの管理でお困りのことがあれば、お気軽にご相談ください。

活動の一例

- おれんじケアの宅配便：施設での勉強会
- スキンケア看護相談：毎週火曜日午前8時30分～11時（予約制）



医療機関の使い分け

かかりつけ医を持ちましょう

先生に聞いてみた！



インタビューバトン

第21回 皮膚科 医師 奥田佳世子



Q 先生が皮膚科医を志した理由は？

A 皮膚の病気は見た目にも困るものも多く、日々の生活の質を下げやすいです。そんな病気を少しでも良くしたいと思い、皮膚科医を志しました。

Q 冬に多い皮膚病は？

A 褥瘡、いわゆる床ずれです。

Q 褥瘡の症状は？原因は何ですか？

A 寝たきりなどにより体重で圧迫され皮膚への血流が滞ることで、皮膚に赤み・水ぶくれ・ただれ・深い傷ができます。栄養状態が悪く、免疫力の落ちている状況では、たった2時間同じ姿勢で寝ているだけでも発生し、数日で重症化します。

Q 褥瘡の効果的な予防法は？

A 時間おきの体位変換が基本です。毎日全身の皮膚、特に臀部や太ももの付け根など骨の出っ張ったところを見てあげることが大切です。少しでも皮膚に赤みや水ぶくれなど異常を見つけたら、症状の軽いうちからかかりつけ医や皮膚科にご相談ください。

Q 先生の健康管理法は？

A おいしいものを食べることです。蒲郡には新鮮な魚介類が多く、日々の癒やしになっています。

Q 患者さんや地域の方々にひとこと！

A 4月から市民病院でお世話になっております。皮膚にお困りのことがあればいつでもご相談ください。

次回は眼科の先生です



認知症になっても

住み慣れた地域で

市内に住む高齢者Aさんのお話です。Aさんは、住み慣れた自宅で一人暮らしをしています。最近認知症が進み曜日の感覚がはっきりしません。

ある日、近所のBさんが、回収日間違えてゴミを出しているAさんを見つけて、声をかけました。「今日はゴミの回収日じゃないですよ。前も回収日じゃない日にゴミが出ていたけど、Aさんだったんですね。困るわ。本当に。」その数日後、またAさんが、回収日でない日にゴミを出していたため、BさんはAさんにきつく注意しました。このやりとりが繰り返されるたびにAさんは悲しい気持ちになり、そのうち、ゴミ出しをやめてしまいました。やがて、Aさん宅はゴミでいっぱいになり、住み慣れた自宅での生活を諦め、施設に入所となりました。

Bさんは、地域のためにAさんに注意してくれました。しかし、Aさんは認知症のため、何度も同じ間違いを繰り返していました。

認知症になると、日にちや曜日、季節が分からなくなる症状が多くの方に現れます。誰かが、Aさんにゴミ出しの日に声をかけて、少しの手助けをしていたら、Aさんも回収日を間違わずにゴミを出すことができ、自宅での生活が続けられていたかもしれません。

認知症になると、全て分からなくなってしまう訳ではありません。ゴミをためこんでしまうなど一見不可解な行動にも、必ず理由があります。

身近に物忘れで困っている方がいたら、「どうしましたか」と優しく声をかけてください。そして、できる範囲で助けの手を差し伸べてください。それが、誰もが住み慣れた場所で、安心して暮らせる地域づくりにつながります。

認知症地域支援推進員

認知症になっても、安心して暮らせるまちとなるよう、認知症への理解を深めていただくための講座を行なっています。推進員は市内各地域包括支援センターで活動しています。認知症について知りたい方は、地域包括支援センターにご連絡ください。

平成に見出された 小さな謎について

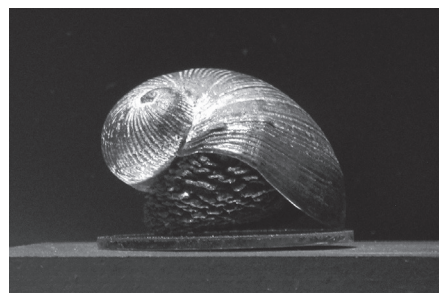
平成最後の年末年始、平成最後の大掃除、平成最後のおせち。この「平成最後の」という枕詞がついているだけで、普段の営みがちよっぴり特別に思えてくるから不思議です。

現在開催中の企画展「神秘の深海世界」では、平成生まれ？のニューフェイスを紹介しています。平成13年に、深海の熱水噴出孔の周辺で発見されたその生物は通称「スケーリーフット」。金属のウロコを生やし、金属に覆われた殻を持つ、巻貝の仲間です。体内で金属を作り出す生物はとても珍しく、全身黒々と輝くその姿はまさに謎のかたまりです。また姿だけでなく、生態もとっても不思議。体内の食道に、海水中の硫酸からエネルギーを作り出すことができ、細菌を住まわせ、かれらから栄養をもらって生きているのです。

深海の限られた熱水噴出孔でしか発見されていないスケーリーフットは、採集するのも飼育するのもとても難しい生物です。どうやって金属のウロコを作り出すのか、なぜ限られた熱水噴出孔でしか発見されないのか、謎はまだほとんど解明されていません。論文が発表され、正式な学名「クリソ

マロン・スクアミフェラム」がいたのも、たった3年前のことなのです。

地球の表面の7割は海で、そのほとんどは水深200メートルを超えての深海です。平成最後の冬に蒲郡にやってきた、平成の世に発見された謎の生物の標本は、私たちが未だその世界のことをほとんど知らないこと、そこにはきっと他にもたくさん謎が眠っているであろうことを、教えてくれているかのようなのです。



展示中のスケーリーフット（プラスティネーション標本）小さな巻貝ですが、黒く輝く姿は迫力満点！

生命の海から

館長 山中敦子

生命の海科学館
☎ 66♦1717



めくるくん

図書館 めくるくん通信

図書館 ☎ 69♦3706

便利に使おう“ネット予約”

寒い日が続きますね。暖かい部屋から出たくないな…という時はインターネット予約が便利です(15歳以上の方にパスワード発行)。蔵書検索をしたら、そのまま予約へ。また、借りた本をもう少し長く読みたい場合は、「延長する」ボタンをクリック。どちらもコタツの中で手続きができます。



図書館に入った本

毎月たくさんの本やCDが入るよ！
一部を紹介するね♪



『愛知札所めぐり 御朱印を求めて歩く
巡礼ルートガイド』

東海まち歩き再発見隊／著
メイツ出版研究所

御朱印を集めながら、心を癒やす巡拝の旅。知多西国三十三観音、名古屋二十一大師、尾張六地藏、三河三封寺を詳しく解説。御朱印や境内の様子も写真で紹介。



『先生、ちょっと人生相談いいですか？』
瀬戸内 寂聴・伊藤 比呂美／著 集英社



『47 都道府県 政治地図』
八幡 和郎／著 啓文社書房



『ここでしか見られない感動する風景！』
ナショナルジオグラフィック／編
日経ナショナルジオグラフィック社



『チーム・ブライアン 新たな旅』
ブライアン・オーサー／著 講談社



『最新トレンドから導く手帳テクニック100』
館神 龍彦／著 樫出版社



『マラソンと日本人』
武田 薫／著

当館製作。ダイジェスト図書は、本を読むのが困難な方のための録音図書です。

貸出中の場合もありますので、本が見当たらない時は
お気軽に職員にお尋ねください。

読む



水族館



館長 小林龍二

竹島水族館
☎ 68♦2059

オットセイがやってきた

■推定1歳半のオストメス

11月17日の夜、水族館に2頭のオットセイがやってきました。現地の飛行機トラブルで2回の延期の末、ウルグアイから37時間の長旅を経てやってきた「ミナミアメリカオットセイ」の幼いオストメスです。

オットセイはアシカの仲間ですが、アシカより几帳面で体が小さくかなり繊細といわれています。竹島水族館では昭和34年に飼育した記録があり、おそらくキタオツ

■オットセイの理由

トセイという種類で短命だったそうです。導入、飼育に当たって昨年調査を始め、飼育獣舎の補強改造や全国の実績ある水族館へ飼育員を勉強に行かせるなど、水面下で準備を進めていました。

竹島水族館ではこれまでアシカを飼育しており、国内のアシカは人間と同じく高齢化が進み、海外や野生からも入手困難で価格が高騰していたため、アシカよりも気が荒いと言われていた南米チリにすむアシカの仲間「オタリア」に標的を変えて入手し、噛みつか

■担当人事

比較的問題なく元気そうに水族館にやって来た2頭のオットセイは裏側の獣舎に収容し、竹島水族館のアシカショーの基礎を作った理事長の松野をチームリーダーに、やる気と熱意に満ちて日々成長している新人の鈴木と荒木の3人に担当してもらい飼育が始まりました。

比較的愛情を注ぎました。それが現在活躍中の「ラブちゃん」です。しかしラブだけで毎日活躍させるのは負担が大きく、もう1頭オタリアを考えていたところ、現地からの輸入が完全ストップ。そういった状況で今回のオットセイが決まりました。現在同じような状況と理由から全国約10カ所の水族館でミナミアメリカオットセイを飼育展示しています。

た。これまでラブちゃん、先代アシカのアイちゃん担当で経験のある私と三田の2人はあえて外れる構成です。断トツの経験と腕を持つ松野からの技術伝承によってやる気と熱意ある新人2人の実力向上を図ったものです。新しく来たかわいい動物は誰もが担当したいのですが、全体の様子を見て我慢させたりあえて配置しなかったり苦労しましたが、担当外のスタッフに他の担当をしっかりとやってくれることで、新しい生き物に集中することができ成功への道づくりができます。

順調に育って早く皆さんにお披露目し、ショーで活躍してほしいものです。

保健センターだより

保健センター ☎ 67・1151



インフルエンザを 予防しましょう

インフルエンザは感染力が強く、免疫力の低い高齢者や子供は重症化しやすいので要注意です。38度以上の高熱・悪寒・頭痛・関節痛・下痢などの全身的な症状が出るのが特徴です。「かかったかも」と思ったらすぐに病院へ行きましょう。

予防法

マスクを着用する・・・マスクは自分に合ったサイズを選びましょう。

手洗い・うがいを小まめに・・・手洗いはせっけんを使い、指の間や手の甲まで洗いましょう。

部屋の湿度を高くする・・・インフルエンザウイルスは、空気が乾燥すると活発に活動し、部屋の湿度が50%以上になると生存率が減少します。

予防接種を受ける・・・予防接種は発症しにくくし、重症化を防ぎます。

免疫力を高める・・・バランスの取れた食事・適度な運動・睡眠で健康なからだを作り、発症を抑えましょう。

インフルエンザ予防接種 がん検診の 自己負担金が免除されます

世帯全員が市民税非課税の方は、インフルエンザ予防接種、がん検診の自己負担金が免除されます。対象になると思われる方は、基準日までに税務課で課税状況を確認してください。

※未申告により市民税額が確定していない方は、対象になりません。

基準日 1月31日(木)



風しんにご注意ください

7月以降関東地方を中心に風しんが流行し、愛知県でも風しん患者が増加しています。風しんは妊婦（特に妊娠20週頃まで）が感染すると、目や耳などに障がいがある赤ちゃんが生まれてくる可能性があり、特に注意が必要です。

風しん患者の約80%は男性で、うち約70%が20～40歳代です。これは、平成元年以前生まれの男性は、予防接種を公費で受ける機会がない、または1回しかなく、十分な免疫を持たない人が多いためと考えられています。

風しんの主な症状は、発疹や発熱などで風邪の症状とよく似ており、感染に気づかないこともあります。自分が風しんにかかったことがあるか、予防接種を受けたことがあるか、母子手帳などで確認してみましょう。

助成制度

◆予防接種費用の一部助成

対 象 抗体価の低い方など 問合せ 健康推進課

◆抗体検査（無料）

対 象 妊娠を予定している方など 問合せ 豊川保健所（☎ 86・3188）



1月の健康カレンダー

ところ：保健センター

名称	とき	受付時間	対象、持ち物など(※母子手帳)
母子手帳の交付と妊婦相談	7・21・28日㊤	午後1時30分～3時	妊娠届出書を交付された方
ママ教室(1回目)〈予約制〉	8日㊤	午前9時20分～30分	妊婦さん、体操のできる服装(※)
子育て相談	10日㊤	午前9時30分～11時30分	栄養、歯科相談もできます(※)
もぐもぐ教室(離乳食前期)	17日㊤	午前9時50分～10時	5～6カ月児(※)
カミカミ教室(離乳食後期)	9日㊤		9～10カ月児(※)
2歳児教室	11日㊤	午前9時45分～10時	2歳の誕生日児(※)

◎4カ月・1歳8カ月・3歳児健康診査、1歳児教室、はじめての歯科・2歳児歯科検診は、対象の方に個別通知します。

名称	とき	対象(持ち物)	ところ
脱メタボのための筋トレ・脳トレ実践教室	12日㊤	午前9時30分～11時30分	どなたでも(筆記用具・タオル)
国保出張特定健診〈予約制〉	20日㊤	午前9時45分～11時30分	国保加入者で今年度特定健診を受診していない方
	31日㊤	午後1時30分～2時30分	
健診結果活用セミナー〈予約制〉	6日㊤	午前10時～正午	どなたでも(筆記用具・タオル・健診結果)
	11日㊤	午後1時30分～3時	
	29日㊤	午前10時～正午	
健康相談・栄養相談・歯科相談〈予約制〉	25日㊤	午前9時～正午	保健師・管理栄養士・歯科衛生士による相談を希望する方

名称	とき	集合時間	集合場所(雨天時)
みんなで楽しく無理なく三谷歩こう会	14日㊤	午前9時	若宮公園時計塔前(中止)
形原西浦の名所をめぐるウォーキング会	26日㊤	午前9時30分	西浦公民館(中止)

知っ得講座！健康情報

健康食生活実践塾(高血圧予防編)

とき	1月19日(土) 午前10時～午後1時
ところ	保健センター
対象	市内在住・在勤の方
定員	30人(定員を超えた場合は抽選)
参加費	500円
内容	講話「減塩対策で高血圧を予防しよう!」、調理実習「減塩バランスメニューを作ってみよう」
持ち物	エプロン・三角巾・布巾・筆記用具・汁50cc(塩分測定を希望の方のみ、みそ汁・ラーメンの汁など)
申し込み	1月9日(水)までに電話、ファクス、メールで氏名・電話番号・生年月日を保健センターへ。



子育て世代包括支援センターと児童発達支援センターの愛称決定!

広報がまごおり8月号で募集した2つのセンターの愛称に多数ご応募いただきありがとうございました。応募の中からそれぞれの愛称に決定しました。

	子育て世代包括支援センター	児童発達支援センター
愛称	うみのこ	にこりん
応募理由	海はお母さんみたいに広くて大きく優しい。海のようにずっと見守ってくれる場所であってほしい。	支援が必要な子どもの小さな成長を喜び合える親が増えていくように。(笑顔になれる支援ができるセンターであってほしい)
考案者	平野路花さん(三谷町)	稲吉賀織さん(宮成町)
応募総数	154点	151点

献血を実施します

とき	1月7日(月) 午前9時～11時45分、午後1時～4時
ところ	市役所ロビー
対象	17歳～69歳の方
持ち物	本人確認のできるもの(運転免許証など)

在宅医などへのお問い合わせ

在宅当番医(テレホンガイド)	☎ 67♦2828
休日急病診療所	☎ 67♦2555
休日歯科・障がい者歯科診療所	☎ 69♦8020



1 がつ

児童館であそぼう



りようじかん

午前9時～午後5時

おやすみ

6・13・20・27日(日)、1日(祝)～3日(木)、14日(祝)

絵本の読み聞かせ

- 幼 乳幼児向け
- 小 小学生向け

体操・リズム親子遊び

小中学生の遊び

こどもと家庭相談日

みや児童館

☎67・0077

- 幼 毎週(日)10時30分～
- 小 15日(日)16時～

- 11・18・25日(金) 10時30分～
- 9・23日(日) 10時30分～ 赤ちゃんサロン

- 5・19日(土) 9時30分～ 将棋教室
- 12・26日(土) 14時～ みんなで遊ぼう
- 17日(日) 15時30分～ 手芸教室
- 24日(日) 15時30分～ 卓球教室

- 8日(日) 14時30分～16時30分
- 22日(日) 10時～正午

ちゅうぶ児童館

☎68・0066

- 幼 11日(金) 10時30分～ 絵本のじかん
- 18・25日(金) 10時30分～

- 9・16・23・30日(日) 10時30分～
- 15日(日) 10時30分～ 赤ちゃんサロン

- 22日(日) 16時～ みんなで遊ぼう
- 29日(日) 15時45分～ 手芸教室

- 18日(金) 10時～正午

にしうら児童館

☎56・0450

- 幼 11日(金)10時30分～
- 25日(金)11時～
- 小 16日(日)16時～ 紙芝居

- 9・16・23・30日(日) 10時30分～
- 15日(日)10時30分～

- 10日(日) 16時～ 科学あそび
- 24日(日) 15時45分～ 避難訓練(火災)

- 9日(日) 14時30分～16時30分
- 23日(日) 10時～正午



りようじかん

午前9時～午後5時

おやすみ

7・21・28日(月)、1日(祝)～3日(木)、14日(祝)、15日(日)

おおつか児童館

☎59・6671

- 幼 11・25日(金) 11時30分～
- 18日(金)11時～ おはなし宅急便
- 小 22日(日)15時30分～

- 22・29日(日) 10時30分～
- 10・17・24・31日(日) 10時30分～

- 5日(土) 10時30分～ 将棋で遊ぼう
- 12日(土) 14時～ 卓球で遊ぼう
- 17日(日) 15時30分～ おたのしみ会

- 8日(日) 14時30分～16時30分
- 22日(日) 10時～正午

しおつ児童館

☎68・8515

- 幼 11・18・25日(金) 10時30分～

- 9・16・23・30日(日) 10時30分～
- 8日(日) 10時30分～ 赤ちゃんサロン

- 8日(日) 15時30分～ お楽しみの会
- 19日(土) 13時15分～ 作ろう、遊ぼう
- 25日(金) 15時30分～ ワークショップ

- 16日(日)10時～正午

かたはら児童館

☎57・1422

- 幼 8日(日)11時～
- 10・24日(日)11時～
- 22日(日)16時～ とび出せお話

- 9・16・23・30日(日) 10時30分～
- 11日(金)10時30分～ 赤ちゃんサロン

- 17日(日) 16時～ 科学あそび
- 24日(日) 16時～ みんなで遊ぼう

- 10日(日)10時～正午
- 24日(日) 14時30分～16時30分



りようじかん

午前9時～午後5時

おやすみ

8・15・22・29日(火)、1日(祝)～3日(木)、14日(祝)

がまごおり児童館

☎67・8515

- 幼 9・23・30日(日) 10時30分～
- 小 23日(日)15時30分～

- 10・17・24・31日(日) 10時30分～
- 20日(日)10時30分～ パパとあそぼう
- 16日(日)10時30分～ 赤ちゃんサロン

- 12日(土) 14時～ 工作あそび
- 30日(日) 15時30分～ お茶会

- 17日(日) 10時～正午



行ってみよう！ やってみよう！

ところ **ユトリーナ蒲郡** 申し込み ユトリーナ蒲郡へ。 ※バーデゾーン利用料金(500円)別途必要。

問合せ先	講座名		定員	とき		参加費など	
ユトリーナ蒲郡 ☎57・0123	水中教室	アクアフィットネス	12	1月5・19日㊥	14時～15時	無料※	
		ほっとでボディーケア教室	12	2月7・14・21日㊥	10時30分～11時30分	1カ月2,000円 3カ月5,000円	
		ホットDEダンス教室(65歳未満)			19時～20時		
	ヨガ	美スタイルヨガ教室	18	2月5・19・26日㊤	19時30分～20時30分		
		身体のバランスヨガ教室			10時30分～11時30分		
		夜ヨガ教室			19時～20時		
		ちょっとおそヨガ教室			19時30分～20時30分		
	バランスボール運動教室		15	2月5・19・26日㊤	10時30分～11時30分		
	キッズダンス チーム・ジ・ハピ	リトル(4歳～)	20	2月1・8・15日㊤	16時30分～17時20分		
		ジュニア(小学2年生～)	20		17時30分～18時20分		
		ブラッシュアップ(経験者)	15		18時30分～19時20分		
	汗かきエアロビクス教室		15	2月2・9・16日㊥	19時～20時		
	子連れOKヨガ教室	(1才～就学前)	10	2月14・28日㊥	10時30分～11時30分		1回700円
		(2ヶ月～1才)	10	2月1・15日㊤			
	シルバージュエリー教室		8	1月8日㊤	15時15分～16時15分		2,000円(材料別)
	簡単な生け花		10	1月8日㊤	13時30分～14時30分		1,400円(材料込)
	インテリア書道(かな、漢字)		10	1月17日㊥	14時～16時		1,000円
和布で季節の飾り物教室		8	1月19日㊥	13時15分～15時15分	1,000円(材料別)		
せっけんで作る香りのインテリア		6	1月8日㊤	13時15分～15時15分	1,000円(材料別)		
楽しんで脳トレ教室		9	1月10・24日㊥	13時15分～14時15分	1回500円		
フラワーアレンジメント教室		10	1月16日㊥	14時～16時	1,000円(材料別)		

★ 水中教室・スポーツ教室には、スポーツ傷害保険料が含まれます。

ところ **市民体育センター** 申し込み 参加費を持って市民体育センターへ。

問合せ先	講座名		定員	とき		参加費など
市民体育センター ☎69・3241	クラシックバレエ	年少～年長	2月4・18・25日㊥	17時～17時45分	3回3,000円 (1回参加の場合1,200円)	
		小学生		18時～18時45分		
		中学生以上		初心者		19時～19時45分
				経験者		20時～20時45分
	ストレッチ&エアロビクス		高校生以上	2月4・18・25日㊥	13時45分～14時45分	3回1,500円
	親子でリトミック (わらべうたあそび)	1歳6カ月～入園前	2月5・19日㊤	9時45分～10時30分	2回1,000円	
		3カ月～1歳5カ月		10時45分～11時30分		
		1歳6カ月～入園前	2月12・26日㊤	9時45分～10時30分		
	ヨガ	初級	2月4・18・25日㊥	9時30分～10時30分	3回1,500円	
				11時50分～12時50分		
		中級		2月6・13・20・27日㊤	11時55分～12時55分	4回2,000円
				2月7・14・21・28日㊥	13時30分～14時30分	
		ママヨガ (子ども同伴可)		2月4・18・25日㊥	10時40分～11時40分	3回1,500円
				産後ヨガ(1～8カ月児の母)	2月6・13・20・27日㊤	9時30分～10時30分
	夜ヨガ	2月5・12・19・26日㊤	10時45分～11時45分		4回2,400円 (1回参加の場合800円)	
	ヒップホップダンス		小学生	2月13・20・27日㊥	18時30分～19時30分	1回600円 3回1,800円
	太極拳	入門	2月5・12・19・26日㊤	9時30分～10時30分	4回2,000円	
初級		10時40分～11時40分				
ピラティス	初級	2月5・12・19・26日㊤	15時～16時	4回2,000円		
	中級		13時45分～14時45分			
実用着付け教室			2月13・27日㊥	13時30分～15時30分	2回1,700円	
骨盤・体幹スタイルアップストレッチ			2月6・13・20・27日㊥	19時30分～20時30分	4回3,200円	
笑いヨガ			2月14日㊥	10時15分～11時45分	500円	
			2月28日㊥	15時～16時30分		
ルーシーダットン (自己全体の体操)			2月1・8・15・22日㊤	9時30分～10時30分 10時45分～11時45分	4回2,000円	
硬式テニス体験教室	小学1～3年生	2月10日㊥	9時～10時10分	無料		
	小学4～6年生		10時20分～11時30分			
	初心者18～64歳		19時30分～21時			



市民相談 1月

お気軽にご相談ください。
相談は無料。秘密厳守です。
※各日とも正午～午後1時は除く

名 称		と き 相 談 員	と ころ 問 合 先
よろず相談 ・人権 ・行政 ・困りごと ・いじめ など	1月9日(木)	村瀬法晃、森厚子	市民相談室 市民課 ☎66♦1110
	1月16日(木)	石川靖、金澤佳子	
	1月23日(木)	岩瀬雅史、佐伯ひな子	
	1月30日(木)	榎本保、石黒貴美代	
	午前10時～午後4時		
法律相談〈予約制〉 ()内は予約開始日 予約受付は午前8時30分～	1月16日(木) (1月7日(木))	午後1時～4時 弁護士	労働福祉会館相談室 ☎69♦3911
	1月23日(木) (1月15日(木))		
	2月6日(木) (1月28日(木))		
	2月13日(木) (2月4日(木))		
	1月25日(金) (1月15日(木))		
2月8日(金) (1月28日(木))	午後1時～4時 弁護士		
家庭・児童の養育相談	月～金曜日 午前9時30分～午後5時 家庭児童相談員	家庭児童相談室 ☎66♦1213	
年金相談〈予約制〉	1月10・17・24・31日(木) 午前9時30分～午後3時 社会保険労務士 TEL 0532-33-4111 自動音声1→2	商工会議所 保険年金課 ☎66♦1101	
消費生活相談 ・悪質商法 ・消費者契約トラブル ・多重債務	月～金曜日 午前9時～午後4時30分(休憩なし) 消費生活相談員	東三河消費生活蒲郡センター ☎66♦1204 観光商工課 ☎66♦1119	
労働相談〈予約制〉 職場でのハラスメントなど悩み事	1月9日(木) 午後1時～4時 予約は8日(木)の正午まで 労働相談員	産業環境部会議室 観光商工課 ☎66♦1119	
創業者相談〈予約制〉	1月10・24日(木) 午後2時～4時 予約は2日前まで 商工会議所中小企業相談所職員、金融機関職員	産業環境部会議室または商工会議所 観光商工課 ☎66♦1118	
若者就労相談(15～39歳)	火～土曜日 午前11時～午後7時 ステーション職員	がまごおり若者サポートステーション ☎67♦3201	
子ども・若者相談 (おおむね40歳まで)	月・水・木・金曜日 午前9時～午後4時 子ども若者相談員	青少年センター ☎95♦3100	
測量・土地境界相談〈予約制〉	1月11日(金) 午後1時～4時 予約は10日(木)の午前まで 土地家屋調査士	市民相談室 財務課 ☎66♦1158	
悩みごと相談	母子家庭など	月～金曜日 午前9時15分～午後5時 母子父子自立支援員	子育て支援課 ☎66♦1108
	母子家庭就業〈予約制〉	金曜日 午前10時～午後4時 キャリアカウンセラー	
	子育て相談	月～金曜日 午前8時30分～午後5時 子育てコンシェルジュ 子育て支援センター職員	

虐待の通報 虐待などに関する相談や通報は…

対 象	通 報 先
18歳未満の子ども(障がい児を含む)	子育て支援課 ☎66♦1108 家庭児童相談室 ☎66♦1213 児童相談所全国共通ダイヤル 189(24時間対応)
18歳以上65歳未満の障がい者	福祉課 ☎66♦1106 FAX66♦3130 障がい者虐待防止センター ☎68♦3612 (夜間・休日) ☎66♦1111 FAX66♦1207
65歳以上の高齢者	長寿課 ☎66♦1105 FAX66♦3130 地域包括支援センター 塩津 ☎56♦7125 東部 ☎59♦6790 中央 ☎69♦6674 みらいあ ☎66♦0800 西部 ☎58♦1136

※生命の危険など、緊急性が高い場合は警察(110番)または救急(119番)へ通報してください。

お知らせ

東日本大震災義援金
北海道胆振東部地震災害義援金ほか
市役所玄関内で受け付けています。



講座・教室

親子でクッキング

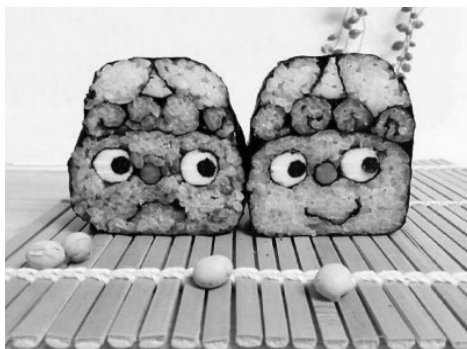
生涯学習課 ☎66・1167

とき 1月20日～2月3日
毎週日曜日 全3回 午前10時～正午
ところ 三谷中学校
メニュー ケーキ寿司、鬼まんじゅう ほか
対象 3回参加できる市内在住・在勤の親子
定員 10組(定員を超えた場合は抽選)
参加費 3回3千円
持ち物 エプロン、布巾、スリッパ
申し込み 1月11日(金)までに直接または電話で生涯学習課へ。

飾り巻き寿司教室

生涯学習課 ☎66・1167

とき 2月2日(土) 午前10時～正午
ところ 西浦公民館
対象 市内在住・在勤の方
定員 16人
参加費 千円(材料費)
持ち物 エプロン、手拭きタオル2枚、タッパー
申し込み 1月15日(火)～29日(火)に直接または電話で西浦公民館(☎57・2308)へ。



ハーバリウム講座

市民会館 ☎67・5151

生涯学習課

とき 1月17日(木)・20日(日) 午前10時～正午(同一内容)
ところ 市民会館 中会議室
対象 市内在住・在勤の方
定員 各15人
参加費 千円(材料費)
申し込み 1月4日(金)～直接または電話で市民会館へ。

トヨタ科学のびっくり箱！ なぜなにレクチャー

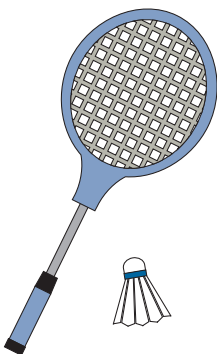
生命の海科学館 ☎66・1717

トヨタの技術者を講師に7色マイコンホタルのプログラムミングを実践します。
とき 2月10日(日) 午前10時30分～午後0時30分、午後2時～4時(同一内容)
ところ 生命の海科学館
対象 小学4～6年生
定員 各20人

バドミントン教室

体育課 ☎66・1222

とき 2月1日～3月1日 毎週金曜日 全5回 午後7時15分～9時15分
ところ 市民体育センター 競技場
対象 市内在住・在勤の小中学生以上の初心者
定員 50人
参加費 千500円
申し込み 1月13日(日)～29日(火)に参加費を持って直接、市民体育センターへ。
※申し込み時に保護者の承諾印が必要。



ミニ統計 (H30.12.1現在)

11月中の異動

人口	80,513人(+8)	出生	51人
男	39,768人(+8)	死亡	81人
女	40,745人(±0)	転入	200人
世帯	32,401(+19)	転出	155人

()は前月との比較

BOAT RACE 請郡

ボートレースの収益金は市の財政に貢献しています。

	1	2	3	4	5	6	7	8	9	10	11	12	13	14	15	16	17	18	19	20	21	22	23	24	25	26	27	28	29	30	31	
	火	水	木	金	土	日	月	火	水	木	金	土	日	月	火	水	木	金	土	日	月	火	水	木	金	土	日	月	火	水	木	
本場																																
1月外																																
向																																
発																																
売																																

親子考古学講座 土器の模様を写して しおりをつくろう

博物館 ☎68・1881

市内で出土した土器で拓本を取り、しおりを作ります。

とき 1月26日(出) 午後1時30分～3時

ところ 博物館 研修室

対象 小中学生とその保護者

定員 10組20人

参加費 無料

申し込み 1月13日(日)までに

はがき、電話、メールで参加者全員の住所・氏名・学年・電話番号を博物館(〒443-0035 栄町10-22 ☒ museum@city.gamagori.jp)へ。

市民パソコン教室 もっと使いたいエクセル

生涯学習課 ☎66・1167

とき 2月6日～27日 毎週水曜日 全4回 午前9時30分～午後0時30分

受講料 6千円

ところ 生命の海科学館 情報研修室

対象 エクセルの基本操作

申し込み 1月4日(金)～直接

を習得している市内在住・在勤の方

定員 18人

申し込み 1月20日(日)までに電話、ファクス、はがき、インターネットで住所・氏名・年齢・電話番号・希望の講座名を生涯学習課「市民パソコン教室係」(〒443-0003 4港町17-17 FAX 66・1199)へ。



催し

チョコレート・サイエンス 科学で美味しく

生命の海科学館 ☎66・1717

科学実験で味わいの違うチョコを作り分けます。

とき 2月11日(祝) 午後2時～4時30分

ところ 生命の海科学館 講師 物質構造科学研究所 宇佐美徳子

対象 小学生以上の方(小学3年生以下は保護者同伴)

定員 30人

参加費 200円

持ち物 エプロン、三角巾

申し込み 1月4日(金)～直接

またはインターネットで生命の海科学館へ。

新春来館ガラガラくじ

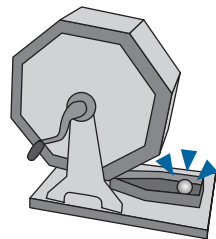
生命の海科学館 ☎66・1717

3階展示室へ入場した方を対象にガラガラくじを開催します。

とき 1月4日(金)

ところ 生命の海科学館

定員 200人



昔の遊びコーナー

博物館 ☎68・1881

福笑い・すごろく・めんこ・けん玉など、昔懐かしいおもちゃを楽しむコーナーです。

とき 1月5日(土)～27日(日) 午前10時～午後5時

ところ 博物館 ロビー



深草アキ 秦琴コンサート ~中国の古典楽器~

とき 2月17日(日)

開演 午後2時 開場 1時30分

ところ 市民会館大ホール(全席自由)

入場料 前券り 1,000円 18歳以下 500円

当日 1,500円 18歳以下 700円

ピアノ 渡辺雅二 チェロ 諸岡由美子

朗読 金澤ヒューマン文庫を愛し守る会

チケット販売 市民会館、文化協会

問合せ先 文化協会 ☎68・5509

事前講演会 秦琴を知る

とき 1月27日(日)

午後3時～4時

ところ 市民会館東ホール

定員 100人

参加費 無料

申し込み 電話で文化協会へ。



生涯学習課 ☎66・1167

ご家族でどうぞ 糖尿病教室 1月

ところ ●市民病院 2階講義室

とき	講義内容
21日(月)	糖尿病とは・合併症
22日(火)	歯周病関連 検査(歯ブラシ持参)
23日(水)	食事の話
24日(木)	薬・運動
25日(金)	日常生活運動

※申込不要。各日ともに午後2時～3時。テキストは当日お渡しします。糖尿病でない方でもかまいません。

1月の休館日

図書館	1日(祝)～3日(木)・7日(月)・21日(月)・28日(月)・31日(木)	市民会館	1日(祝)～3日(木)・8日(火)・15日(火)・22日(火)・29日(火)
博物館	1日(祝)～4日(金)・7日(月)・15日(火)・21日(月)・28日(月)	竹島水族館	8日(火)・15日(火)・22日(火)・29日(火)
生命の海科学館	1日(祝)～3日(木)・8日(火)・15日(火)・22日(火)～24日(木)・29日(火)	ユトリーナ蒲郡	1日(祝)～4日(金)・7日(月)・15日(火)・21日(月)・28日(月)
		海辺の文学記念館	8日(火)・15日(火)・22日(火)・29日(火)

介護予防講演会 コグニサイズで認知症予防 楽しく脳を活性化させよう

地域包括ケア推進室 ☎66・1105

とき 1月17日(木) 午前10時～11時30分

ところ 市民会館 大ホール
講師 国立長寿医療研究センター 牧野圭太郎

対象 どなたでも
定員 千500人
※申し込み不要、参加費無料。

認知症家族の交流会

長寿課 ☎66・1105

とき 1月11日(金) 午前10時～正午

ところ 市役所 北棟集会所
対象 認知症の方とその家族
※申し込み不要、参加費100円。

高齢者レクリエーション大会

長寿課 ☎59・7411

老人クラブ会員がカラオケ・民謡を発表します。
とき 1月17日(木) 正午～午後4時
ところ 市民会館 大ホール

市民と考える医療・介護講演会～あなたはどう生き、どう逝きますか～

在宅医療・介護連携サポートセンター ☎65・9050
地域包括ケア推進室

人生の最終段階でどんな医療・介護を受けるかを決め、予め周囲と相談しておくことの大切さについて考えます。
とき 1月26日(土) 午後2時～4時

ところ 市民会館 中ホール
対象 どなたでも
定員 500人

問合先 地域包括ケア推進室 ☎66・1105
※申し込み不要、参加費無料。
同日開催 在宅介護福祉用具展
時間 午前11時～午後3時
ところ 市民会館 大会議室

子ども・若者支援講演会

青少年センター ☎66・1168

不登校・ひきこもり・ニートなどに関する講演会です。
とき 1月28日(月) 午後2時～3時30分
ところ 市民会館 2階会議室1
対象 どなたでも
※申し込み不要、参加費無料。

ルイス・キャロルのワンダーランド～アリスとドードーをめぐる～

図書館 ☎69・3706

ルイス・キャロルの不思議な世界を紹介します。
とき 1月14日(祝)まで
午前9時～午後7時

ところ 図書館 ブラウジングルーム



IoT活用セミナー・愛知工科大学公開講座

企画政策課 ☎66・1162

IoTを活用した生産状況の監視、事務作業軽減を低コストで実現できるシステムを紹介します。

とき 1月30日(水) 午後1時～4時30分

箔屋スフィカのアルミホイルの世界展

図書館 ☎69・3706

とき 1月14日(祝)～2月3日(日) 午前9時～午後7時
※最終日は午後4時まで
ところ 図書館 展示室



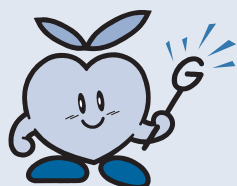
ところ 商工会議所 イベントホール

対象 どなたでも
定員 50人
参加費 無料

申し込み・問合先 電話で蒲郡技術科学振興会(商工会議所内) ☎68・7171へ。

手当を振り込みます

◆今月の振込はありません



納税

市県民税(4期分)
国民健康保険税(7期分)
後期高齢者医療保険料(7期分)

納期限 1月31日(木)

◎口座振替払の方は預金残高の確認をお願いします。

火災・救急件数

種別	11月件数	累計 (前年同月比)
火災	2件	16件(-2)
救急	281件	3353件(+76)

※累計期間は平成30年1月～11月

消防出初め式

年頭に市内の消防人が一堂に会し、士気・装備を披露するとともに、無災害を願います。

とき 1月13日(日) 午前9時30分～

ところ 竹島ふ頭

参加機関 消防本部・消防団・女性防火クラブ・ジュニア吹奏楽団

その他 訓練展示、音楽演奏、記念撮影コーナー

消防本部総務課 ☎ 68♦0936



東三河日本語スピー チコンテスト

協働まちづくり課 ☎ 66♦1179

東三河5市在住の外国人が、日本の生活や日頃感じていることを日本語で発表します。

とき 1月27日(日) 午後1

時30分～4時30分

ところ 新城文化会館 小ホール(新城市字下川)

定員 400人

※申し込み不要、入場無料。

ファミリーコンサート

子育て支援課 ☎ 66♦1107

とき 2月23日(日) 午前10

時30分～11時30分

ところ 市民会館 東ホール

出演 市吹奏楽団アンサンブル

ブルドリーム・惣崎瑛那と仲間たち

対象 市内在住の乳幼児とその保護者

定員 40組

参加費 無料

申し込み 1月21日(月)～直接

または電話で西部子育て支援センター(☎57♦8066)へ。

募集

市立保育園臨時保育士募集

子育て支援課 ☎ 66♦1107

対象 保育士資格のある方

3歳未満児担当

勤務時間 午前8時30分～午後5時15分、延長対応なし

時間給 千290円

短時間

勤務時間 午前7時30分～午後7時15分のうち2～7時間

時間給 千90円

申し込み 直接または電話で

子育て支援課へ。

児童クラブ職員登録者募集

庶務課 ☎ 66♦1166

勤務内容 児童クラブでの小学生の生活指導・遊びの見守り。

勤務時間

平日 放課後～午後7時

土曜日・学校休業日・長期休暇 午前7時30分～午後7時(交代勤務)

国際交流協会友好親善部会ボランティア募集

協働まちづくり課 ☎ 66♦1179

国際交流に関する行事、おもてなしをするボランティアを募集します。

定員 15人

年会費 2千円

申し込み 1月25日(金)までに

直接、郵送、ファクス、メールで申込書(協働まちづくり課・市ホームページ

にあります)を国際交流協会事務局(〒443-8600

1184 ☎kyodori@city.samugori.jp)へ。

※平日のみ、長期休暇のみの勤務可
資格
支援員：保育士資格、幼稚園・学校教諭免許などを有する方
補助員：どなたでも(子ども

の預かりに熱意のある方)
時間給 支援員 千90円
補助員 900円

申し込み 履歴書(写真貼付)、資格証・免許証の写しを直接、庶務課へ。

1月イベントカレンダー

生命の科学館 ☎ 66♦11717

★新春・来館ガラガラくじ

★ミニ企画展 「アナタの知らない月世界」 1月4日(金)開催

★1月26日(土)から開催

5(土) なるほど ザ・サイエンス! No.10

6(日) ゆつたり、ふんわり鳥をつくらう ～翼(よくりゅう)編～

12(土) アルミホイルでよみがえる恐竜

朗読ファンタジー ～音楽とともに～

13(日) 小学校高学年対象理科実験室 平賀源内の「お神酒天神」をつくらば願いはかなう!

14(祝) くるみボタンの小物作り

17(木) 一般科学講座 第2部 大人の理科授業「エリカ」

19(土) 算数で手品!

20(日) 小学校中・高学年対象かがく教室 電流イライラ棒をつくらう

26(土) おはなしライブ 大王松をつかっついのしし作り

27(日) 展示解説 「地球に酸素ができたわけ」

小学校低学年対象かがく工作室 磁石で空中に浮かぶ龍をつくらう

木工工作 1月4日・5日・6日開催

★各イベントの時間・定員・参加方法などは科学館ホームページでご確認ください。

☎ ショー ☎ ツヨップ ☎ おはなし

市民企画公募まちづくり事業助成金

協働まちづくり課 ☎66・1179

自主・自発的に行うまちづくりに役立つ公益的な事業に対して経費を助成します。

はじめの一步部門

助成額 1事業あたり1〜10万円

決定方法 事前審査、面接審査
応募期間 1月4日(金)〜2月2日(土)

活動ステップアップ部門(1団体3回まで)

助成額 1事業あたり 10〜100万円

決定方法 事前審査、公開審査会

応募期間 1月4日(金)〜2月1日(金)

【共通事項】

助成対象事業 平成31年度に実施する市(市)が事務局を務める団体を含むの財源による他の補助金などを受けていない事業

応募条件

①3人以上で構成され、活動拠点が市内にあり、規約・会則などを持ち、年会費を徴収し、会計処理が行われている団体

②午前10時〜午後5時にがまごおり市民まちづくりセンター(☎69・5380※日・月曜日休み)に電話予約し、応募内容・書類作成方法について相談を受けること

③助成金交付決定を受けた場合、情報交換会と事業完了後報告会に参加すること

提出方法 応募期間内に直接、がまごおり市民まちづくりセンター(勤労福祉会館2階)へ。

英語指導助手(A・L・T)外国人募集

学校教育課 ☎66・1165

市内の小中学校で英語を教える手助けをします。

募集人数 若干名

対象

・英語を母語とし、文書力・文法力が優れている方
・母国で大学の学士号、修士号を取得し、それに相当する学識を有すると認められる方

・日本の教育や英語教育に関心があり、児童生徒とともに学ぶ意欲のある方
・自らの日本語の習得にも意欲的に取り組める方

勤務時間 1日6時間程度・1年間

面接日 2月4日(月) 午後

申し込み 1月7日(月)〜23日(水)に履歴書を直接、学校教育課へ。

文化・スポーツリーダー登録者募集

生涯学習課 ☎66・1167

スポーツや講座の講師、催し物の出演者として、市民の皆さんに指導・披露してくれるボランティアの方を募集します。

登録種目 スポーツ部門、趣味・実技・文化部門

申し込み 直接または電話で

生涯学習課へ。

※営利目的、特定の政党や宗教などに関連すると判断されるものはお断りします。

ボートレーサー募集

ボートレース事業部事業課 ☎67・6606

募集期間 1月4日(金)〜3月8日(金)

応募資格 平成元年10月2日〜16年4月1日に生まれ、

入所日において中学校を卒業している方で選手養成訓練を行うのに支障のない方。ほかに身長、体重、視力、弁色力などに条件がありません。

問合先 日本モーターボート競走会 蒲郡支部 ☎68・2530

ホームページ

ボートレーサー

検索



指定管理者選定委員会委員募集

行政課 ☎66・1155

市の指定管理者を選定する委員を募集します。

応募資格 市内に引き続き1年以上居住している、20歳

以上の平日開催の委員会に参加できる方

募集人数 1人

任期 平成31年4月1日〜2年間

報酬 無報酬

応募方法 1月30日(水)までに

応募用紙(行政課・市ホームページ)にありますが、直接、行政課へ。

警察署便り

蒲郡警察署 ☎68・01110

110番は

緊急通報のための専用電話番号 110番は 次のような緊急時には110番通報をしてください。

- ・強盗被害にあったり、目撃した。
- ・ドロボウに入られた、ドロボウが逃げるのを目撃した。
- ・知らない人が、家の中をのぞいている。
- ・ひき逃げ事故に遭った、ひき逃げ事故を目撃した。

愛知県下では1日平均約千800件、48秒に1件もの割合で110番通報がある計算になります。緊急性のない相談などは、警察相談専用電話「#9110」をご利用ください。

市内の犯罪発生状況(1~10月)

総数	443件 (-2)
侵入盗	33件 (-10)
自動車盗	2件 (-2)
特殊詐欺	5件 (+1)
自転車盗	59件 (-20)

市内の交通事故発生状況(1~10月)

死亡事故	2件 (-1)
人身事故	284件 (-64)

()内は前年比

婚活イベント

大人の鍋コン参加者募集

～作って、食べて、恋をして～

笹やさんの協力で色々な鍋をみんなで作ります。食べて、語って素敵な出会いを見つけませんか。

と き 2月24日(日) 午前11時～午後2時

ところ 蒲郡公民館調理室

参加費 2,500円

定員 男女 各12人(定員を超えた場合は抽選)

対象 将来、蒲郡市で暮らしていきたい36～45歳の独身男女

申し込み 1月31日(木)までに協働まちづくり課ホームページへ。



協働まちづくり課 ☎ 66♦1179



ホストファミリー募集



ポーランドのワルシャワ市から少年少女ボーカルユニットとモダンバレエ団あわせて30人、蒲郡港と姉妹港のニュージーランド・ギズボーン市のリトン高校の生徒25人が蒲郡を訪れます。そこでホームステイを引き受けていただける家庭を募集します。

と き ポーランド少年少女ボーカルユニット&モダンバレエ団
4月15日(月)～18日(木) 3泊4日
ニュージーランド・リトン高校
5月20日(月)～23日(木) 3泊4日

申し込み 1月31日(木)までに電話、はがき、ファクス、メールで住所・氏名・電話番号・受入可能人数を国際交流協会事務局(協働まちづくり課内〒443-8601 FAX66♦1184 ☎kyodo@city.gamagori.lg.jp)へ。

協働まちづくり課 ☎ 66♦1179

パブリックコメント募集

市営住宅長寿命化計画(案)

内容 市営住宅を長期活用するため定めるものです。

募集期間 1月7日(月)～2月5日(火)

閲覧場所 建築住宅課、情報公開コーナー(市役所4階)、公民館、市ホームページ

提出方法 直接、ファクス、メールで意見・住所・氏名・電話番号を建築住宅課(FAX66♦1198 ☎kenchiku@city.gamagori.lg.jp)へ。

建築住宅課 ☎ 66♦1132

自殺防止対策計画(案)

内容 自殺対策基本法に基づく計画です。

募集期間 1月17日(木)～2月15日(金)

閲覧場所 福祉課、情報公開コーナー(市役所4階)、社会福祉協議会、公民館、市ホームページ

提出方法 直接、ファクス、メールで意見・住所・氏名・電話番号を福祉課(FAX66♦3130 ☎shogai@city.gamagori.lg.jp)へ。

福祉課 ☎ 66♦1106

里親養育発表会

子育て支援課 ☎ 66♦1108

と き 1月20日(日) 午前10時30分～

ところ 東三河県庁 大会議室

問合せ先 東三河児童・障害者

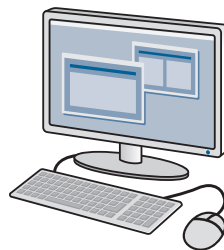
相談センター ☎ 0532

◆54◆6465

※申し込み不要、参加費無料。



その他の情報



放送大学4月生募集
生涯学習課 ☎ 66♦1167
テレビ、インターネットを利用して授業を行う通信制大
学です。
申し込み 3月17日(日)までに
電話で放送大学愛知学習セ
ンター(☎052◆831◆1771)
へ。

丸七住宅㈱は、お客様の『ありがとう』を頂くために、お客様のこれから始まる新生活をサポートさせて頂いております。

売買・賃貸 まずはお気軽にご相談下さい!

不動産のことなら丸七住宅へ



丸七住宅株式会社 丸七住宅 検索

幸田店 ☎0120-07-1644

蒲郡店 ☎0120-07-1645

mini mini ミニミニFC蒲郡店

☎0120-07-1642

蒲郡 賃貸

検索

消費税軽減税率制度等説明会

税務課 ☎66・1116

とき 1月24日(木) 午前10時～11時30分

ところ 市民会館 東ホール

対象 法人・個人事業者

問合先 豊橋税務署個人課税

第一部門・法人課税第一部

門 ☎0532・52・6201

償却資産の申告をお忘れなく

税務課 ☎66・1114

償却資産申告書提出期限

1月31日(木)

事業経営のために使用する機械設備などの償却資産を取得し、引き続き平成31年1月1日現在所有する方は、申告が必要です。

前年度の課税標準額が75万円未満の方(全資産申告の方を除く)には申告書の送付に代えて、申告案内と前年の資産の明細書を送付しました。資産の明細に変更のある方、事業の廃止など事業経営に変更のあった方は申告書の提出をお願いします。申告書の必要な方、詳細は税務課にお問い合わせください。

市県民税申告の出張受付のご案内



◆出張受付日程表

受付時間：午前9時～午後3時30分

とき	ところ
2月5日(火)・6日(水)	三谷公民館
2月7日(木)	大塚公民館
2月8日(金)	西浦公民館
2月12日(火)・13日(水)	形原公民館

※ふるさと納税のワンストップ特例制度の申請書を提出された方が申告をする場合、特例の適用が受けられなくなります。

※出張受付は毎年大変混み合うので時間に余裕を持ってお出かけください。

◆申告に必要なもの

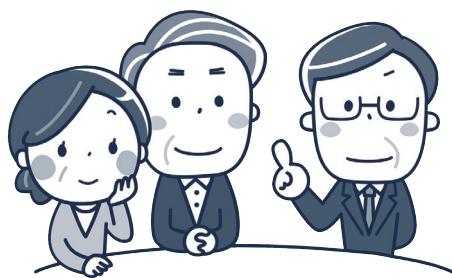
- 印鑑
- マイナンバー(個人番号)カードまたは通知カード、運転免許証、健康保険被保険者証など
- 本人名義の預金通帳など(口座番号がわかるもの)
- 給与・公的年金などの源泉徴収票(コピー、年金支払通知書不可)
- 控除を受けるための証明書など
 - ・医療費控除…医療費控除の明細書、領収書、証明書
 - ・社会保険料・障害者控除…領収書、証明書など
 - ・生命保険料・地震保険料控除…控除証明書
 - ・扶養・配偶者(特別)控除…その方の所得がわかるもの
 - ・寄附金控除…寄附した団体の領収書など

◆国税に関する相談は豊橋税務署で

- ①事業所得(営業・農業)、不動産所得、土地・建物・株式等の譲渡所得、山林所得、申告分離選択の配当を確定申告する方
- ②初めての住宅借入金等特別控除(住宅ローン控除)の確定申告
- ③贈与税、消費税の申告をする方

◎年金受給者・住宅取得者事前相談会

とき 2月6日(水)～2月15日(金) ※土・日曜日、祝日を除く
ところ・問合先 豊橋税務署 (☎0532・52・6201)



税務課 ☎66・1116

相続 遺言 贈与

～お気軽にご相談ください～
初回のご相談は、無料です。
◆預貯金・株式・不動産などの資産承継◆

太田哲也司法書士事務所

愛知県司法書士会所属・愛知県行政書士会所属

電話相談・出張相談
土日もお受けしています!

TEL.0533-67-8190

蒲郡市三谷町八舗120 《三谷水産高校から東へ約300m》

ota-samurai.com

新成人の皆さん おめでとうございます
 ～ 20 歳になったら国民年金～



国民年金は、老後の暮らし（老齢基礎年金）をはじめ、事故などで障害を負ったとき（障害基礎年金）や、一家の働き手が亡くなったとき（遺族基礎年金）に、みんなで暮らしを支え合うという考えで作られた仕組みで、20～59歳の方が加入し、保険料を納める制度です。

国民年金保険料の納付には、現金・クレジットカード・口座振替が利用できます。割引のある前納制度もあります。ぜひご利用ください。



- ◆ 付加年金・・・国民年金基金に加入していない国民年金第1号被保険者が申し込みにより納付できます。月額400円の付加保険料を上乗せして納付すると、老齢基礎年金に付加年金分が上乗せされます。付加年金額は200円×付加保険料納付月数です。
- ◆ 免除・猶予制度・・・国民年金保険料を納めることが経済的に困難な場合には、保険料の納付が免除または猶予される制度（学生の方は学生納付特例制度）があります。
- ◆ 障害年金・・・障害年金は病気やけがによって生活や仕事などが制限されるようになった場合、現役世代も受け取ることができる年金です。受給には審査があり、20歳から手続きができます。20歳の誕生日頃の診断書が必要となる場合があるので、お早めにご相談ください。

保険年金課 ☎ 66・1101 豊橋年金事務所 ☎ 0532・33・4111

事業主の方へ

税務課 ☎ 66・11116

給与支払報告書の提出期限は1月31日(木)です。給与などの支払いがあったすべての方の報告書を提出してください。提出方法 直接または郵送で税務課市民税担当(〒443-0601)へ。

人・農地プラン説明会

農林水産課 ☎ 66・1126

地域が抱える人と農地の問題を解決していくためのプラン更新に向けての説明会です。
 とき 1月15日(火) 午後1時30分～2時30分
 ところ 市役所 北棟集会所
 対象 市内の農家、新規就農者
 ☆農業次世代人材投資資金、経営体育成支援事業などの補助を受ける要件として、人・農地プランで中心経営体と位置づけられる必要があります。
 ※申し込み不要

愛知県特定最低賃金改正のお知らせ

観光商工課 ☎ 66・1119

県内5業種特定最低賃金が12月16日に改正されました。
 ・製鉄業、製鋼・製鋼圧延業、鋼材製造業 957円
 ・はん用機械器具、生産用機械器具、業務用機械器具製造業 928円
 ・電子部品・デバイス・電子回路、電気機械器具、情報通信機械器具製造業 901円
 ・輸送用機械器具製造業 936円
 ・自動車(新車)小売業 921円
 問合せ先 豊橋労働基準監督署 ☎ 05332・541192

Jアラート全国一斉情報伝達訓練

防災課 ☎ 66・1208

防災行政無線、防災ラジオから音声が流れます。ご協力をお願いします。
 とき 2月20日(水) 午前11時



相続・贈与

争族にならないための生前対策にも応じます

初回相談無料

加藤智税理士事務所



お気軽にご相談下さい TEL.0533-68-7160

加藤智税理士

検索

受章おめでとうございます



旭日重光章受章

鈴木克昌さん (75歳)

(御幸町)

鈴木さんは平成15年に行われた衆議院議員総選挙において初当選され、衆議院議員として平成29年まで13年11月にわたり国の発展に携わってこられました。
 主な経歴 衆議院議員5期当選、総務副大臣



旭日双光章受章

小林康宏さん (72歳)

(形原町)

小林さんは平成3年4月に蒲郡市議会議員に当選され、以来5期20年の長きにわたり在職し、特に平成19年からの1年間に、議長として議会の円滑な運営に尽力されました。
 主な経歴 総務委員会委員長、経済委員会副委員長、建設委員会副委員長



瑞宝小綬章受章

鈴木博史さん (70歳)

(府相町)

鈴木さんは昭和45年4月に運輸省(現国土交通省)に採用され、以来28年4月の永きにわたり、港湾・航空に関する運輸行政の推進に尽力されました。
 主な経歴 運輸省航空飛行場部計画課地域航空施設計画官、運輸省港湾局環境整備課長



瑞宝双光章受章

鈴木寧さん (72歳)

(西浦町)

鈴木さんは昭和47年4月に塩津郵便局に入局され、以来39年の長きにわたり、郵政事業の推進にご尽力されました。
 主な経歴 三河西浦郵便局長、東三河地区連絡会地区統括局長



瑞宝双光章受章

梅田司さん (70歳)

(二色町)

梅田さんは昭和46年4月から38年間の長きにわたり、小中学校の教員として教育現場でご活躍され、学校教育の振興と児童生徒の健全育成に尽力されました。
 主な経歴 蒲郡市小中学校長会長、塩津中学校長、蒲郡中学校長



瑞宝双光章受章

尾崎英行さん (67歳)

(形原町)

尾崎さんは昭和44年4月に蒲郡市消防士に採用され、以来42年の長きにわたり市民の生命、身体、財産を守るため、消防の最前線でご活躍されました。
 主な経歴 蒲郡市消防本部消防長、蒲郡市消防本部総務課長

蒲郡市功労者・功績者表彰

本市の発展に寄与された功労者2人と功績者5人が表彰されました。

功労者

地方自治

大場久充さん (71歳)

(豊岡町)



功績者

教育文化

平岩尚文さん (73歳)

(御幸町)



功績者

地方自治

大向正義さん (71歳) (本町)

大場康議さん (65歳) (豊岡町)

新實祥悟さん (63歳) (鹿島町)

喚田孝博さん (50歳) (松原町)

功績者

保健衛生
 柘植勇人さん (58歳) (旭町)



ごみ減量4コマ その43 空き缶をしっかりと分別青いごみ

環境清掃課 ☎57・4100

ちゃんと覚えてね

かご別シリーズは今回で最後よ。最後は青いかごの缶の出し方について説明するわね。

缶のかごには飲み物の缶や缶詰の缶、スプレー缶を入れるんだっ
たよね。

知ってるよ

ガスは出しきってね

たしか、スプレー缶の穴あけはしなくても良くなったのよね。ちよっと怖かったから助かるわ。

よく覚えてたわね

そうね。あと間違えやすいことといえば、お菓子の缶や粉ミルクの缶とかの大きい缶は金属の茶色いごみに入れるのよ。

平成31年度保育園・こども園4月入園追加申し込み

子育て支援課 ☎66・1107

入園申込書配布 1月15日(火)～25日(金)

申し込み 2月8日(金)～15日(金)に子育て支援課に電話予約の上、申込書・子育て支援課にありませう。必要書類を持って入園希望のお子さんと一緒に直接、子育て支援課へ。入園基準に関する面接を行います。保育を必要とする優先度により入園先を決定し、2月下旬に通知します。※入園は定員に空きのある園に限ります。第一希望でない園への入園決定、または入園できないことがあります。

※5月以降の入園を希望する方は子育て支援課にご確認ください。

妊娠・出産予定の方

5月以降の入園を希望する方は、3月1日(金)～子育て支援課で仮申し込み受付。

持ち物 出産予定日が分かる書類のコピー

保育士体験プログラム

子育て支援課 ☎66・1107

とき 2月13日(水)～15日(金) 午前9時～午後3時

ところ 南部保育園

対象 保育士の仕事に興味のある方

定員 1日コース、3日コース各5人

参加費 無料

申し込み 2月1日(金)までに直接または電話で子育て支援課へ。

甲種・乙種防火管理講習会

消防本部予防課 ☎68・0937

とき 2月14日(木)・15日(金) 午前9時30分～午後3時45分

※乙種は14日のみ

ところ 消防本部

定員 40人

テキスト代 3千700円

申し込み 1月17日(木)～31日(木)に申込書(予防課・市ホームページ)にありませう。写真(縦4×横3センチ、正面、上半身無背景、無帽で6カ月以内に撮影したもの)を貼付し直接、予防課へ。



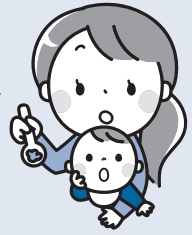
子育てコンシェルジュ通信

子育て支援課 ☎ 66・1107

子育て相談 Q&A プリンさん(女性・29歳)

Q: 9カ月になる子どもの離乳食。最初は食べてくれたんですが、最近は母乳を欲しがり、あまり食べてくれません。どうすればいいでしょうか？

A: 離乳食の進み方には個人差があります。成長につれ、食べ物の好みが出てきて、食べていたものを食べなくなることもあります。無理に食べさせなくても成長とともに食べるようになります。たくさん食べられるように、いっぱい遊んでお腹がすくようにしたり、おやつを工夫するのはいいかもしれません。



1月『街角コンシェルジュ』～出張相談会～ と き・ところ

17日(木)	午後2時～4時	イオン蒲郡店
28日(月)	午後2時～4時	フィール蒲郡店
30日(水)	午前10時30分～正午	図書館

※予約不要。気軽にお越しください。

電車で行こう！ 名鉄電車応援企画

第49回はす^{ゆめ}夢ウォーク～里山と展望の三ヶ根・鹿川コース～

名鉄東幡豆駅発着、距離12.2キロ、標高差約310メートルのループコースです。

と き 1月20日(日) ※荒天中止
 スタート受付 午前8時30分～10時
 ゴール受付 午後3時まで

コース 東幡豆駅～風越峠～鹿川神明宮～三ヶ根観音～幡豆料金所～国道247号上畑交差点～東幡豆駅

対 象 どなたでも ※小学生以下は成人同伴
 ※申し込み不要、参加費無料。食事、飲み物は各自準備。
 問合せ先 幡豆公民館 ☎ 0563・63・0130



この企画は、名鉄西尾蒲郡線利用促進のため、沿線のイベント情報を掲載しています。

ほの国 イベント情報 1月～3月

イベント名・とき・ところ	内容	問合せ先
新城さくらまつり 桜淵公園(新城市) 3月中旬～4月中旬	三河の嵐山とも呼ばれる桜の名所。各種イベントや物産展、ライトアップも開催しています。	新城市観光協会 ☎ 0536・32・0022
渥美半島菜の花まつり 渥美半島内各所(田原市) 1月12日(土)～3月31日(日)	期間中は半島内の至る所に菜の花が！中でもメイン会場の『伊良湖菜の花ガーデン』は圧巻です。	渥美半島観光ビューロー ☎ 0531・23・3516
田峯田楽・田峰観音奉納歌舞伎 谷高山高勝寺(設楽町) 2月9日(土)・10日(日)	国指定重要無形民俗文化財。種選びから収穫まで、一連の農作業を模した豊作祈願祭の夜田楽は一見の価値あり。10日には境内にある舞台上で奉納歌舞伎が行われます。	設楽町観光協会 ☎ 0536・62・1000
太鼓「絆」交流プロジェクト 東栄ドーム(東栄町) 3月17日(日)午後0時45分～	東栄町を拠点に活動する和太鼓集団や東栄小学校・県内高校の和太鼓部員が一堂に会し、和太鼓を通じて「絆」や「いのちのかがやき」を発信します。	東栄町振興課 ☎ 0536・76・0502



新城さくらまつり



渥美半島菜の花まつり



田峯田楽



クイズまじりがいそがし

左の絵を見て、まちがいを10カ所見つけてね。正解された方のうち、抽選で5人の方に図書カードをプレゼントします。



秘書広報課 ☎ 66・1145

応募方法

はがきまたはファクスに①答え(左の絵に○をつける)②住所③氏名(ふりがな)④年齢⑤電話番号⑥広報紙の感想、ご意見などを書いて秘書広報課(〒443・8601 FAX 66・1119)へ。当選者と答えは、広報がまごおり3月号に掲載します。



11月号の答え キウイ狩り



新春たこ揚げ

晴れ渡った新春の朝、ここは大塚西保育園。先生が、「今日はラグーナビーチでたこ揚げをするよ！出発！」

「はい！」

ちょっと寒いけど、子どもたちは自分で作ったたこを持って先生の後を元気に歩いていきます。

ラグーナビーチに着きました。まず、子どもたちはたこを揚げようと夢中で走ります。そのうちあちこちで事件が！たこひもが絡まってしまったのです。

「あー」[周りを見て走らんと絡まるよ]

「あー」[近すぎるんじゃない]

「風がこっちに来ちゃってる」「くっつかないように離れて揚げんと」

「風をうまくつかめば走らんくても揚がるぞ」

年長さんのアドバイスで年中さんもうしろしたらいいか分かってくると、寒さなんて吹っ飛んでたこひもいっぱいまでたこを揚げることができるようになりました。

クローバーたこ、私がプリンセスたこ、★たこ、♥たこ、虹たこ、Gキャラクターカービーたこ

子どもたちが描いた楽しいたこたちが、元気いっぱい声を受けて空を泳ぎ回ります。

11月号当選者 応募総数63通 正解者59人(50音順・敬称略)

澤入 栄実(本町) 城 智菜(緑町) 鈴木 典子(三谷町) 西澤 浩子(新井町) 坂 羽流美(形原町)



▲ ちくわを作る (11月15日)

塩津小学校で、総合学習としてちくわ教室が行われました。塩津小学校では、総合学習で塩作りに取り組んでおり、今回は塩を通じた食の可能性について学びました。



▲ 私だけのみかんの木 (11月25日)

豊岡三谷基盤整備地区内のみかんのオーナー木が収穫期を迎えました。みかん園地には市内外から多くの方が来て、楽しそうにみかんを収穫していました。

蒲郡市健康づくり推進優良事業所表彰式



▲ 健康づくり推進優良事業所表彰式 (11月19日)

職場での健康づくりを積極的に行うことを宣言する「健康宣言」をした事業所の中から、株式会社ホンダカーズ蒲郡・小池商事株式会社・小森株式会社を健康づくり推進優良事業所と認定しました。表彰式では、優良事業所による取り組み発表や講演会を行い、働く世代からの健康づくりの大切さを発信しました。

まちの話題や
出来事を
写真で紹介

ふれあい 

宅配便

Instagramで魅力発信

いいじゃんがまごおり

e.jan_gamagori*

何度見てもやっぱり綺麗だよ
...あ、空が照れて赤くなった♡♡♡

**
蒲郡の空が頬を染めると、より一層キレイです♡
つまり#褒められて伸びるタイプです**

#西浦シーサイドロード からの夕焼け
#夕暮れも#キレイ
#海のある生活ってやっぱりいいね
#今日もお疲れ様でした
#明日も頑張りましょう

**
#いいじゃんがまごおり #いいじゃん #蒲郡 #愛知
#gamagori #aichi #instagram #instagramjapan
#seaside road #seaside #sunset

いいね 400件



▲ マリーナイルミネーション (11月24日)

ラグナマリーナに係留するヨットに、イルミネーションが施されました。昼間は風を切って進むヨットたちですが、夜はきらびやかにおめかし。ラグナー一体は、ムーディな空気に包まれています。



ケーブルテレビ番組表



三河湾ネットワーク株式会社 お問い合わせ ☎ 0120-794934 (受付時間 AM9:00～PM6:00)

●は三河湾ネットワーク制作の番組です。●が付いている番組は土曜日が初回放送です。

	1日火～4日金	5日土～11日金	12日土～18日金	19日土～25日金	26日土～31日木
5	00 QVC (テレビショッピング)				
6	00 ショップチャンネル				
7	00 ショップチャンネル	7日 7:00～8:30 蒲郡市吹奏楽団 第79回定期演奏会 00 ショップチャンネル	00 ショップチャンネル	00 ショップチャンネル	00 ショップチャンネル
8	00 恋舞妓の京都慕情 139 ● 30 夜な夜なヨルグルメ ● 45 見ドコロガイド ● 55 ピカットくんの番組ガイド ●	00 鉄ぶら ● 30 ヘルシー料理大作戦 ● 45 見ドコロガイド ● 55 ピカットくんの番組ガイド ●	00 恋舞妓の京都慕情 140 ● 30 ぐるぐるぐるめらんど ● 45 見ドコロガイド ● 55 ピカットくんの番組ガイド ●	00 鉄ぶら ● 30 Cちゃんのグルメポケット ● 45 見ドコロガイド ● 55 ピカットくんの番組ガイド ●	00 鉄ぶら ● 30 Cちゃんのグルメポケット ● 45 見ドコロガイド ● 55 ピカットくんの番組ガイド ●
9	00 蒲郡シティプロモーション ● 15 刻の遺産 ● 30 遊・YOU・東海道 ●	00 テレビ回覧板 WEEKLY ● 15 町の風景 ● 30 マイHome Town ●	00 テレビ回覧板 WEEKLY ● 15 店のな工房 ● 30 検索・ステキ企業 ● 45 時代を超えたクルマたち ●	00 テレビ回覧板 WEEKLY ● 15 店のな工房 ● 30 検索・ステキ企業 ● 45 時代を超えたクルマたち ●	00 テレビ回覧板 WEEKLY ● 15 ビュービル～形原南保育園～ ● 30 幸田発! ハツラツさん紀行 ● 45 スローテレビ ●
10	8日 10:00～11:30 蒲郡市吹奏楽団 第79回定期演奏会 00 東海の肖像 ● 30 幸田イチョシみつけ ● 45 スローテレビ ●	00 けいぶるにっぽん Beauty Of Japan #17 ● 30 食遊彩々 ●	00 フロントライン ● 30 マイHome Town ●	00 フロントライン ● 30 マイHome Town ●	27日 10:00～12:30 平成31 年東三河8市町村長を囲む新春懇談会 00 けいぶるにっぽん Beauty Of Japan #18 ● 30 検索・ステキ企業 ● 45 時代を超えたクルマたち ●
11	00 QVC (テレビショッピング)				
12	00 蒲郡シティプロモーション ● 15 THE MAKING ● 30 刻の遺産 ● 45 ピカットくんの番組ガイド ● 50 見ドコロガイド ●	00 テレビ回覧板 WEEKLY ● 15 何事じゃ! ● 30 町の風景 ● 45 ピカットくんの番組ガイド ● 50 見ドコロガイド ●	00 テレビ回覧板 WEEKLY ● 15 町の風景 ● 30 店のな工房 ● 45 ピカットくんの番組ガイド ● 50 見ドコロガイド ●	00 テレビ回覧板 WEEKLY ● 15 町の風景 ● 30 店のな工房 ● 45 ピカットくんの番組ガイド ● 50 見ドコロガイド ●	00 テレビ回覧板 WEEKLY ● 15 店のな工房 ● 30 ビュービル～形原南保育園～ ● 45 ピカットくんの番組ガイド ● 50 見ドコロガイド ●
13	00 文字放送 ※土曜13:00～14:00 テレビ回覧板WEEKLY総集編				
14	00 ショップチャンネル	00 ショップチャンネル	00 ショップチャンネル	00 ショップチャンネル	00 ショップチャンネル
15	00 蒲郡シティプロモーション ● 15 ピカットくんの番組ガイド ● 20 見ドコロガイド ● 30 幸田イチョシみつけ ● 45 スローテレビ ●	00 テレビ回覧板 WEEKLY ● 15 ピカットくんの番組ガイド ● 20 見ドコロガイド ● 30 食遊彩々 ●	00 テレビ回覧板 WEEKLY ● 15 ピカットくんの番組ガイド ● 20 見ドコロガイド ● 30 マイHome Town ●	00 テレビ回覧板 WEEKLY ● 15 ピカットくんの番組ガイド ● 20 見ドコロガイド ● 30 検索・ステキ企業 ● 45 時代を超えたクルマたち ●	00 テレビ回覧板 WEEKLY ● 15 ピカットくんの番組ガイド ● 20 見ドコロガイド ● 30 検索・ステキ企業 ● 45 時代を超えたクルマたち ●
16	※土曜日のみ00フロントライン ● 5日 16:00～17:30 蒲郡市吹奏楽団 第79回定期演奏会 00 鉄道の旅 ● 30 トムとジェリー ●	※土曜日のみ00フロントライン ● 00 いい伊豆みつけた ● 30 バックスパニー ●	※土曜日のみ00フロントライン ● 00 ハレソラ ● 15 THE MAKING ● 30 ウッディー・ウッドベッカー ●	※土曜日のみ00フロントライン ● 00 もっと! 水の惑星紀行 ● 15 満天! ゆるりと下呂 ● 30 スーパーマン・ポバイ ●	※土曜日のみ00フロントライン ● 00 もっと! 水の惑星紀行 ● 15 満天! ゆるりと下呂 ● 30 スーパーマン・ポバイ ●
17	00 蒲郡シティプロモーション ● 15 ピカットくんの番組ガイド ● 20 見ドコロガイド ● 30 東海の肖像 ●	00 テレビ回覧板 WEEKLY ● 15 ピカットくんの番組ガイド ● 20 見ドコロガイド ● 30 けいぶるにっぽん Beauty Of Japan #17 ●	00 テレビ回覧板 WEEKLY ● 15 ピカットくんの番組ガイド ● 20 見ドコロガイド ● 30 フロントライン ●	00 テレビ回覧板 WEEKLY ● 15 ピカットくんの番組ガイド ● 20 見ドコロガイド ● 30 フロントライン ●	00 テレビ回覧板 WEEKLY ● 15 ピカットくんの番組ガイド ● 20 見ドコロガイド ● 30 けいぶるにっぽん Beauty Of Japan #18 ●
18	00 THE MAKING ● 15 夜な夜なヨルグルメ ● 30 恋舞妓の京都慕情 139 ●	00 何事じゃ! ● 15 ヘルシー料理大作戦 ● 30 鉄ぶら ●	00 町の風景 ● 15 ぐるぐるぐるめらんど ● 30 恋舞妓の京都慕情 140 ●	00 店のな工房 ● 15 Cちゃんのグルメポケット ● 30 鉄ぶら ●	00 店のな工房 ● 15 Cちゃんのグルメポケット ● 30 鉄ぶら ●
19	00 テレビ回覧板 WEEKLY ● 15 刻の遺産 ● 30 遊・YOU・東海道 ●	00 テレビ回覧板 WEEKLY ● 15 町の風景 ● 30 マイHome Town ●	00 テレビ回覧板 WEEKLY ● 15 店のな工房 ● 30 検索・ステキ企業 ● 45 時代を超えたクルマたち ●	00 テレビ回覧板 WEEKLY ● 15 ビュービル～形原南保育園～ ● 30 幸田発! ハツラツさん紀行 ● 45 スローテレビ ●	00 テレビ回覧板 WEEKLY ● 15 ビュービル～形原南保育園～ ● 30 幸田発! ハツラツさん紀行 ● 45 スローテレビ ●
20	6日 20:00～21:30 蒲郡市吹奏楽団 第79回定期演奏会 00 幸田イチョシみつけ ● 15 スローテレビ ● 30 鉄道の旅 ●	00 食遊彩々 ● 30 いい伊豆みつけた ●	00 マイHome Town ● 30 フロントライン ●	26日 20:00～22:30 平成31 年東三河8市町村長を囲む新春懇談会 00 検索・ステキ企業 ● 15 時代を超えたクルマたち ● 30 もっと! 水の惑星紀行 ● 45 満天! ゆるりと下呂 ●	26日 20:00～22:30 平成31 年東三河8市町村長を囲む新春懇談会 00 検索・ステキ企業 ● 15 時代を超えたクルマたち ● 30 もっと! 水の惑星紀行 ● 45 満天! ゆるりと下呂 ●
21	00 ディズニーチャンネル ● 30 技の彩 ● 45 文字放送 ●	00 グランパス STADIUM! ● 30 ハイスクール スポラッシュ ● 45 文字放送 ●	00 ディズニーチャンネル ● 30 ハイスクール スポラッシュ ● 45 ハレソラ ●	00 ディズニーチャンネル ● 30 ハイスクール スポラッシュ ● 45 文字放送 ●	00 グランパス STADIUM! ● 30 ハイスクール スポラッシュ ● 45 文字放送 ●
22	9日 22:00～23:30 蒲郡市吹奏楽団 第79回定期演奏会 00 蒲郡シティプロモーション ● 15 THE MAKING ● 30 遊・YOU・東海道 ●	00 テレビ回覧板 WEEKLY ● 15 何事じゃ! ● 30 マイHome Town ●	00 テレビ回覧板 WEEKLY ● 15 町の風景 ● 30 検索・ステキ企業 ● 45 時代を超えたクルマたち ●	00 テレビ回覧板 WEEKLY ● 15 店のな工房 ● 30 幸田発! ハツラツさん紀行 ● 45 スローテレビ ●	00 テレビ回覧板 WEEKLY ● 15 店のな工房 ● 30 幸田発! ハツラツさん紀行 ● 45 スローテレビ ●
23	00 QVC (テレビショッピング)	00 QVC (テレビショッピング)	※土曜23:00～	ファッションチャンネル	
24-29	00 QVC (テレビショッピング)				

年始特番のためホームページをご覧ください

『蒲郡市吹奏楽団 第79回定期演奏会』(90分)

放送日時: 1月1日火～1月9日水

12月9日、日曜日に蒲郡市民会館で行われた演奏会を収録放送します。

放送時間

- 1/1 火 午後 1:00～
- 1/2 水 午後 5:00～
- 1/5 土 午後 4:00～
- 1/6 日 午後 8:00～
- 1/7 月 午前 7:00～
- 1/8 火 午前 10:00～
- 1/9 水 午後 10:00～



『ピューピル～蒲郡市立形原南保育園～』(15分)

放送日時: 1月26日土～2月8日金

蒲郡市内の保育園に通う、元気いっぱいな子どもたちをピカットくんが紹介。寒い1月。寒さ負けず子どもたちは楽しく毎日を過ごしています。季節の行事も紹介するよ。

放送日程

- 第1週目
9:15～
12:30～
19:15
- 第2週目
12:15～
18:00～
22:15



取材依頼はこちらまで! オモシロネタなど大募集! ☎ 0120-794934

蒲郡ポートルース中継 1R スタート展示時間はポートルース蒲郡のHPをご覧ください

ご加入希望の方はお気軽にお問い合わせ下さい。身近な情報もお待ちしています。

1/1・2・3・4・5・6 中日スポーツ杯争奪 新春特別覇者決定戦
1/9・10・11・12・13・14 中日スポーツ賞 第39回龍神杯
1/19・20・21・22・23・24 G1オールジャパン竹島特別 開設63周年記念競走
1/31 BOAT BoyCup

三河湾ネットワーク株式会社

〒443-0041 蒲郡市宮成町3番10 TEL(0533)69-7767 HP <http://www.sky-1.co.jp>

*番組内容は変更することがございます。詳しくはHPをご覧ください。

財源確保のため有料広告掲載しております。広告については市が推奨するものではありません。内容については直接広告主とお問い合わせください。

編集・発行 蒲郡市 秘書広報課 ☎ 0533-66-1145 FAX 0533-66-1190

〒443-8601 愛知県蒲郡市旭町17番1号 ☎ 0533-66-1111 <http://www.city.gamagori.lg.jp>