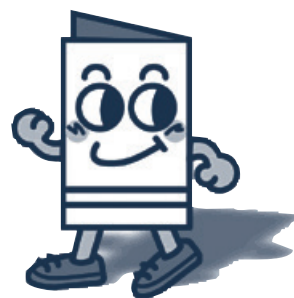


愛知県知事選挙

2月3日(日) 午前7時～午後8時



選挙管理委員会 ☎ 66♦1155

投票できる方

次に該当し、市の選挙人名簿に登録されている方。

年齢 平成13年2月4日以前に生まれた方（2月3日現在、満18歳以上の方）

住所 10月16日までに転入届などにより蒲郡市の住民票が作成され、引き続き市内に住所を有している方。

市内で住所変更した方

12月26日までに市役所に届け出た方は、新住所地の投票所、12月27日以降に届け出た方は、前住所地の投票所で投票してください。

県内市町村で住所変更した方

投票は、選挙人名簿に登録のある市町村で行います。県内市町村から10月17日以降に転入届を出した方は転入前住所地、県内市町村に10月3日以降に転出届を出し転出先住所地の選挙人名簿に登録のない方は蒲郡の転出前住所地で投票します。

引き続き県内に住所を有する旨の証明書が必要です。証明書は、県内市町村住民情報担当課で発行できます。また、選挙人名簿に登録のある市町村で引き続き県内に住所を有する旨の確認を受けた上で投票することも可能です。※確認は、選挙人名簿に登録のある市町村での確認となります。

入場券・選挙公報・投票所

入場券は、告示後（1月17日以降）速やかに各世帯へ郵送します。

選挙公報は、地区を通じて、1月下旬に各世帯へ配布します。※入場券が届かない場合は、選挙管理委員会にお問い合わせください。

投票区	投票所	投票区	投票所
大塚第1	東大塚いこい会館	蒲郡東西北部第4	西部公民館
大塚第2	西大塚区民会館	塩津第1	王子公民館
三谷第1	三谷東保育園	塩津第2	塩津公民館
三谷第2	上区会館	塩津第3	拾石町会館
三谷第3	三谷小学校図工室	塩津第4	鹿島町集会所
三谷第4	三谷水産高校武道場	形原第1	形原八区集会所
蒲郡町部第1	府相保育園	形原第2	中部公民館
蒲郡町部第2	勤労福祉会館	形原第3	形原公民館
蒲郡町部第3	市役所北棟集会室	形原第4	形原小学校体育館
蒲郡町部第4	蒲郡高校東棟普通教室	形原第5	形原南保育園
蒲郡東西北部第1	東部公民館	西浦第1	西浦公民館
蒲郡東西北部第2	ソフィア看護専門学校	西浦第2	知柄会館
蒲郡東西北部第3	北部公民館		

※色が変わっているところは、前回（平成29年衆議院議員総選挙）と投票所が異なります。

未来をつくる
あなたの一票大切に

