

### 介護予防講演会 コグニサイズで認知症予防 楽しく脳を活性化させよう

地域包括ケア推進室 ☎66・1105

とき 1月17日(木) 午前10時～11時30分  
ところ 市民会館 大ホール  
講師 国立長寿医療研究センター 牧野圭太郎  
対象 どなたでも  
定員 千500人  
※申し込み不要、参加費無料。

### 認知症家族の交流会

長寿課 ☎66・1105

とき 1月11日(金) 午前10時～正午  
ところ 市役所 北棟集会所  
対象 認知症の方とその家族  
※申し込み不要、参加費100円。

### 高齢者レクリエーション大会

寿楽荘 ☎59・7411  
長寿課

老人クラブ会員がカラオケ・民謡を発表します。  
とき 1月17日(木) 正午～午後4時  
ところ 市民会館 大ホール

### 市民と考える医療・介護講演会～あなたはどう生き、どう逝きますか～

在宅医療・介護連携サポートセンター ☎65・9050  
地域包括ケア推進室

人生の最終段階でどんな医療・介護を受けるかを決め、予め周囲と相談しておくことの大切さについて考えます。  
とき 1月26日(土) 午後2時～4時  
ところ 市民会館 中ホール  
対象 どなたでも  
定員 500人  
問合先 地域包括ケア推進室 ☎66・1105

### 子ども・若者支援講演会

青少年センター ☎66・1168

不登校・ひきこもり・ニートなどに関わる講演会です。  
とき 1月28日(月) 午後2時～3時30分  
ところ 市民会館 2階会議室1  
対象 どなたでも  
※申し込み不要、参加費無料。

### ルイス・キャロルのワンダーランド～アリスとドードーをめぐる～

図書館 ☎69・3706

ルイス・キャロルの不思議な世界を紹介します。  
とき 1月14日(祝)まで  
午前9時～午後7時  
ところ 図書館 ブラウジングルーム



### IoT活用セミナー・愛知工科大学公開講座

企画政策課 ☎66・1162

IoTを活用した生産状況の監視、事務作業軽減を低コストで実現できるシステムを紹介します。  
とき 1月30日(水) 午後1時～4時30分

ところ 商工会議所 イベントホール  
対象 どなたでも  
定員 50人  
参加費 無料  
申し込み・問合先 電話で蒲郡技術科学振興会(商工会議所内) ☎68・7171へ。

### 箔屋スフィカのアルミホイルの世界展

図書館 ☎69・3706

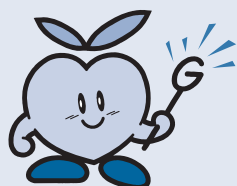
とき 1月14日(祝)～2月3日(日) 午前9時～午後7時  
※最終日は午後4時まで  
ところ 図書館 展示室



がましん創立70周年記念  
**学生 アイデア料理コンテスト**  
市内中学・高校生による「どうめ～深海魚10選」を使ったアイデア料理の発表会です。  
とき 1月19日(土) 午後1時～5時30分  
ところ 蒲郡信用金庫本店コミュニケーションホール  
定員 150人  
※申し込み不要、参加費無料。  
秘書広報課 ☎66・1161

### 手当を振り込みます

◆今月の振込はありません



### 納税

市県民税(4期分)  
国民健康保険税(7期分)  
後期高齢者医療保険料(7期分)

納期限 1月31日(木)

◎口座振替払の方は預金残高の確認をお願いします。

### 火災・救急件数

種別	11月件数	累計 (前年同月比)
火災	2件	16件(-2)
救急	281件	3353件(+76)

※累計期間は平成30年1月～11月