

2019

4月

No.1200

卒業証書授与

わがまごおり

広報



夢に向かって



広報紙をスマートフォンへ配信します

ぼくとわたしの 写真館



松山^{きさき}祈^{のり}ちゃん
(中央本町)
平成29年10月生まれ

家族から一言

かわいいかわいい末っ子のきさちゃん。お兄ちゃん・お姉ちゃんと3人、仲良くたくましくすくすく育ってね。



岩瀬^{きょうや}恭^{きょう}弥^やくん
(本町)
平成30年9月生まれ

家族から一言

お兄ちゃんのように優しく元気に育ってね！



山田^{あやと}彩^{あや}翔^とくん
(金平町)
平成29年12月生まれ

家族から一言

お兄ちゃんと仲良しのあやと☆家族の人気者★すくすく育ってます！

募 集

このコーナーに登場するお子さん(対象：おおむね2歳児以下)を募集します。掲載を希望する方は、秘書広報課(☎66-1145)または市ホームページ「広報がまごおり」からお申し込みください。

目次 Contents

ぼくとわたしの写真館	2
ガマトピックス	3
特集 市議会議員一般選挙	4-5
蒲郡の歴史 生命の海から	6
読む水族館 図書館めくるくん通信	7
保健センターだより	8-9
児童館であそぼう	10
行ってみよう！やってみよう！	11
市民病院もっと耳寄り情報	12
市民相談	13
お知らせ	14-27
クイズまちがいさがし	28
ふれあい宅配便	29

今月の表紙

ソフィア看護専門学校 卒業証書授与式

3月1日、ソフィア看護専門学校を31人の学生が巣立っていきました。看護師を目指して入学以来3年、仲間と共に一生懸命に学んだ成果が今、看護師という形として夢を叶える時を迎えています。看護のプロフェッショナルとして活躍して行って欲しいですね。(ひ)



住宅再生

もう一度、我が家に恋をする。

残すべき面影は丁寧に残し、直すべきところは住みよく変える。
愛着ある我が家をもっと好きになれる、そんなリフォームを目指しています。

小林住建

KOBAYASHI JU-KEN

『木の家専門店』

〒443-0013 蒲郡市大塚町仲野46-1

TEL 0533-59-8085

FAX 0533-59-8084

ホームページは
「蒲郡 小林住建」で検索。

三世代同居・近居のための住宅取得を応援！ 補助金を交付します

企画政策課 ☎ 66♦1162

対象 4月1日以降に新たに三世代（親・子・孫）で同居・近居するための住宅を取得する方

補助金額 新築・リフォーム工事費、取得費の2分の1

- ・同居 上限 50 万円（同一敷地内で別棟も可）
- ・近居 上限 25 万円（同一小学校区内、隣接小学校区内、2 キロ以内）

条件（一部）

- ・子世帯 45 歳未満で、中学生以下の子どもがいる
- ・親世帯 3 年以上前から市内に住んでいる
- ・建物 立地適正化計画で定める居住誘導区域の中にある
- ・その他 住宅を取得して同居・近居を始めるまでに、親と子が健康診断を受診している ほか

受付開始 7月1日（月）～

その他 申し込み前に企画政策課にお問い合わせください。

春日浦住宅地に新築すると
上限が **10万円** 加算！

さらに！ ローン金利の優遇も
受けられます！！



市ホームページ [三世代補助金](#) [検索](#)

海上自衛隊 東京音楽隊 **観覧募集**

蒲郡市制施行65周年記念コンサート

市制施行 65 周年記念式典の一環として、海上自衛隊東京音楽隊によるコンサートを行います。
家族・友人・大切な人と一緒に市制施行 65 周年を思い出に残しませんか。





とき 5月26日(日) 午後2時～（開場：午後1時）

ところ 市民会館大ホール

入場料 無料（全席指定）

申し込み 4月22日(月)（必着）までに郵便往復はがきに必要な事項を記入の上、ご応募ください。

抽選結果 4月下旬返信はがきで通知します。

 往信表	 返信裏	 返信表	 往信裏
<p>往信 4438601</p> <p>蒲郡市役所防災課</p> <p>〒</p>	<p>※何も書かないで ください。</p>	<p>返信 0000000</p> <p>代表者の方の ①郵便番号 ②住所 ③氏名</p> <p>〒</p>	<p>①郵便番号 ②住所 ③参加希望者全員の 氏名・年齢 (※4人まで) ※車いすをご利用 の方は、その旨を ご記入ください。</p>

- ・応募多数の場合、抽選となります。
- ・郵便往復はがき以外での応募、記入もれは抽選の対象外となります。
- ・未就学児の申し込みはご遠慮ください。
- ・インターネットオークションなどでの転売目的の申し込みと判明した場合、対象外とします。
- ・同一人物による重複応募は無効となります。
- ・個人情報抽選結果の連絡以外に使用しません。

防災課 ☎ 66♦1208

市議会議員一般選挙

4月21日(日) 午前7時～午後8時

市政に皆さんの貴重な意見を反映させるために、必ず投票しましょう。

選挙管理委員会 ☎ 66♦1155

投票できる方

次に該当し、市の選挙人名簿に登録されている方。

年齢 平成13年4月22日以前に生まれた方（4月21日現在、満18歳以上の方）

住所 31年1月13日までに転入届などにより蒲郡市の住民票が作成され、引き続き市内に住所を有している方。

市内で住所変更した方

3月28日までに市役所に届け出た方は新住所地の投票所、3月29日以降に届け出た方は前住所地の投票所で投票してください。

市外へ転出した方は投票できません。

入場券・選挙公報・投票所

入場券は、告示（4月14日）後速やかに各世帯へ郵送します。選挙公報は、地区を通じて各世帯へ配布します。※入場券が届かない場合は、選挙管理委員会にお問い合わせください。

開票

とき 4月21日(日) 午後9時15分
ところ 市民体育センター 競技場
※投・開票速報は、市ホームページに掲載します。

投票区	投票所	投票区	投票所
大塚第1	東大塚いこい会館	蒲郡東西北部第4	西部公民館
大塚第2	西大塚区民会館	塩津第1	王子公民館
三谷第1	三谷東保育園	塩津第2	塩津公民館
三谷第2	上区会館	塩津第3	拾石町会館
三谷第3	三谷小学校図工室	塩津第4	鹿島町集会所
三谷第4	三谷水産高校武道場	形原第1	形原八区集会所
蒲郡町部第1	府相保育園	形原第2	中部公民館
蒲郡町部第2	勤労福祉会館	形原第3	形原公民館
蒲郡町部第3	市役所北棟集会室	形原第4	形原小学校体育館
蒲郡町部第4	蒲郡高校東棟普通教室	形原第5	形原南保育園
蒲郡東西北部第1	東部公民館	西浦第1	西浦公民館
蒲郡東西北部第2	ソフィア看護専門学校	西浦第2	知柄会館
蒲郡東西北部第3	北部公民館		



選挙違反となる活動にご注意ください

立候補者が選挙運動をできる期間は決められており、次のような行為は選挙違反になります。

- 届け出前に行われる選挙運動
- 有権者に酒食などを振る舞い、投票を依頼する
- 候補者やその知人が各戸をまわり、投票を依頼する
- 通行人を選挙事務所に呼び入れ、飲食物を振る舞う
- 選挙郵便の表示のないはがきで投票依頼したり、選挙運動関連文書を回覧する

選挙運動期間 4月14日(日)～20日(土)



その他の投票方法

期日前投票

投票日に次の理由などで投票所に行けない方は、期日前投票ができます。
 ・仕事に従事または冠婚葬祭(主宰者およびその親族に限る)の予定がある
 ・シジャー・旅行などで投票区の区域外に行く予定がある
 ・病気・出産などで投票所へ行けない

代理・点字投票

心身の故障などにより自分で投票用紙に記入ができない方は代理投票、目が不自由なため点字による投票を行いたい方は点字投票ができます。投票所で申し出てください。書くことができない方には代理記載制度もあります。

郵便などによる不在者投票

身体障害者手帳・戦傷病者手帳・介護保険の被保険者証をお持ちで左表に該当する方は、郵便などによる不在者投票ができます。
 ご希望の方は、郵便等投票証明書の交付を受けた上で、投票用紙などの交付請求を4月17日(水)までに行ってください。郵便等投票証明書

施設などで行う不在者投票

の交付、投票用紙などの交付請求は、選挙管理委員会へご連絡ください。
 ※原則候補者名を自分で書くことができる方に限る
 施設などで行う不在者投票
 県選挙管理委員会の指定施設(病院など)に入院・入所中の方は、その施設内で不在者投票ができます。施設長に申し出てください。

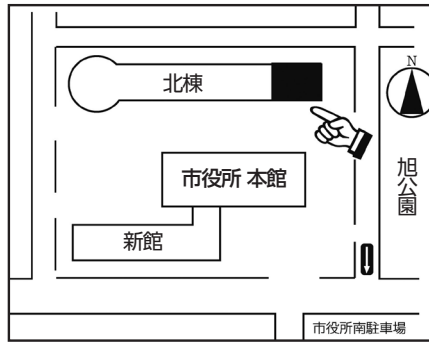
期日前投票

とき 4月15日(月)～20日(土)
 午前8時30分～午後8時

ところ 市役所北棟集会室

持ち物 入場券(入場券がなくても投票できますので、投票所でお申し出ください。)

※期日前投票をされる場合は、宣誓書を記入してお越しいただくと、スムーズに投票できます。



郵便などによる不在者投票対象者

手帳など	区分	等級など
身体障害者手帳	両下肢、体幹、移動機能の障害	1級または2級
	心臓、じん臓、呼吸器、ぼうこう、直腸、小腸の障害	1級または3級
	免疫機能、肝臓の障害	1級～3級
戦傷病者手帳	両下肢、体幹の障害	特別項症～第2項症
	内臓機能の障害	特別項症～第3項症
介護保険被保険者証	介護状態区分	要介護5





皆さんの足下には

何時代が？

昨年11月に、「アカヒコムラ、みかんの下の弥生時代」を開催しました。

遺跡の発掘調査に携わると、よく「どうして土の中にある遺跡が分かるのですか」と言う質問をいただきます。今回の会期中にも数人の方から同様の質問を受けました。

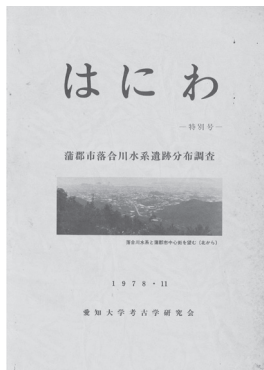
日本国内で確認されている遺跡は、現在約46万件といわれています。その中で、古墳や城跡などは見てすぐに分かりますが、ほとんどは土の中に埋まっています（土の中の遺跡や土器は埋蔵文化財と呼ばれています）。これらの遺跡はどのようにして見つかるのでしょうか。

遺跡を発見するためには、とにかく土をよく見ます。土が耕され

ると、下に埋まった昔の土器が地表に出てくるからです。つまり、昔の土器がたくさん拾える場所の下には、遺跡がある可能性が高いというわけです。こうした場所を調べる事を遺跡分布調査といいます。

蒲郡市でも、文化財審議会の方々と大学の協力で、過去に分布調査を実施しています。これらの成果を元に、市では遺跡分布地図を作成し、遺跡のある場所では、開発時に調査を行ったりしています。皆さんの家の近くにも遺跡があるかもしれません。もし古い土器を見つけたら、博物館まで教えてください。

さて、平成が終わり、5月1日からは新元号がスタートします。平成23年6月号から始まりました「蒲郡の歴史」も、この形式での掲載は今回で済みです。次回からは、新たな形で蒲郡の歴史や博物館のイベントについてお伝えしていきます。引き続きよろしくお願ひします。



愛知大学考古学研究会「はにわ」学生が行った分布調査の報告書

海のカマキリ「シャコ」

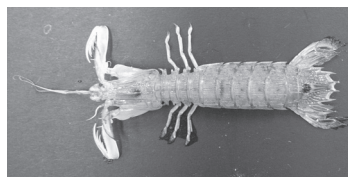
お寿司屋さんに行くと、さまざまな海の幸に出会えます。おいしい寿司ネタの一つ、シャコが好きな方もいるでしょう。ゆでた身は、生のアマエビとは違った食感が楽しめます。一体どんな形をした生き物なのでしょう。

シャコの仲間、英語でマンティスシュリンプと呼ばれています。マンティスとはカマキリのことで、シャコの腕(捕脚)はカマキリのような鎌状です。自分で掘った穴や岩陰に隠れ住み、この捕脚を使って狙った獲物を捕食するのです。シャコはエビと同じ甲殻類の仲間です。シュリンプはエビのことなのです。しかし、同じ甲殻類の中でも、十脚類に含まれるエビとは異なり、十脚類(以下シャコ類)に分類されます。全て海に生息しており、世界で約450種、日本で56種類が知られています。

シャコ類の餌の捕らえ方は①捕脚で挟む②捕脚で叩いて殻を割る③挟んで叩く④②の併用の3タイプに分けられます。②の代表は、サンゴ礁にすむ全長約10センチメートルのフトユビシャコ。捕脚に瘤状の突起があります。捕まえた貝やカニなどを巣穴に引きずり込み、その瘤をぶつけて堅い殻を割るのです。私が大学生の頃、あるテレビ番組の企画で「シャコはガラスを割ることができるの

か？」という疑問の解明に協力したことがあります。大学のシャコ専門家の先生が出演することになったのですが、そのとき、ゼミ生だった私が趣味で飼育していたフトユビシャコも共演し、番組内で見事にスライドガラスを叩き割りました。シャコの力強さがよく分かりますね。

シャコ類の祖先は、古生代石炭紀に出現し、生きた獲物を狙って捕食する甲殻類として進化してきました。その姿は、まさに「海のカマキリ」と呼ぶのにふさわしいでしょう。



鎌状の捕脚をもつシャコの仲間 (セスジシャコ 体長約10センチ)

生命の海科学館 ☎ 66◆1717



図書館 めくるくん通信

図書館 ☎ 69♦3706

わらべうたで遊ぼう

赤ちゃんと過ごす時間にわらべうたはいかがですか？絵本やCD付きの本もあるのでお家で気軽に楽しんでください。最後に“こちょこちょ”で赤ちゃん大喜び！

わらべうたはいつでもどこでもすぐにできて、ふれあいたっぷり！



◆本はココ！ 児童室のうた絵本コーナーやおはなしの部屋内“育児本”コーナーへどうぞ♪お気に入りのうたを見つけてくださいね。



図書館に入った本

毎月たくさんの本やCDが入るよ！
一部を紹介するね♪



『今すぐできる！
猫が長生きできる家
と部屋の作り方』
今泉忠明／監修 宝島社

動物学者が教える知恵がいっぱい！猫が長生きするための条件、猫が安心できる居場所作り、老猫との暮らし。Q&Aやコラムは猫を飼ってみたい方にもおすすめです。



『絶望書店
夢をあきらめた9人が出会った物語』
頭木 弘樹／編 河出書房新社



『クッキングと人生相談
悩みこそ究極のスパイス』
枝元 なほみ、『ビッグイシュー-日本版』販売者／著 ビッグイシュー-日本



『医師が教えるゼロポジ座り』
中村 格子／著 講談社
『50歳からのついでヨガ』
深堀 真由美／著 大和書房



『漁師になるには』
大浦 佳代／著 ペリかん社



『モネのあしあと 私の印象派鑑賞術』
原田 マハ／著 幻冬舎



『よのなかルールブック
メシが食える大人になる!!』
高濱 正伸／監修 林 コミ／絵 日本図書センター



『竹島水族館の本』
竹島水族館 / 著

※当館製作。デイジー図書は本を読むのが困難な方に貸出する録音図書です。

読む



水族館



館長 小林龍二

竹島水族館
☎ 68♦2059

魚は我々をどう見ているのか

■魚もヒトを見ている

水族館で魚たちを見てみると、時に魚たちも我々をガラス越しに見ていることがあります。我々が動くとき魚の目玉も動くので本当にこちらを見て観察していると思います。大きな水槽で悠々と泳ぐ魚にはこの傾向は少なく、小さな水槽で単独で泳いでいる魚はヒマなのか毎日お客さんを眺めています。魚というのは実はかなり目が良いということが最近の研究で分かってきたようです。

■魚の見ている世界

ヒトは光の明暗の他に赤・緑・青の「3つ」の光の波長を区別して脳に送り、脳がそれぞれの波長に色を付けて(判断して)モノや光を色彩として区別しています。しかし、魚は赤・緑・青に加えて紫外線も受容するシステムを持っており、ヒトよりもなんと「1つ多い」のです。よく言われるようにイヌやネコは白黒の世界で生きていられると言われていますが、白黒は明暗であり実際には赤と青の受容体の2つで物を見ており、どちらかというとき青と黄色が

かった世界ということが最近の通説のようです。

イヌネコが2色の世界、ヒトは3種類の光の受容システム、それなのに魚は5色の世界、ヒトよりも1つ多い色の世界で物を見ておられるのか、とても悔しい、と思うかもしれません。が事実らしく、これはその昔我々の祖先の哺乳類が恐竜に比べて洞窟の中に隠れて長年暮らしていた時代に失ってしまったという説が有力です。恐竜のせいでは魚のほうがかラフルに世界を見ている結果となつてい。その恐竜が属する爬虫類も、そして鳥も4色の受容体を持っています。

■人と違う世界が見えている
また、魚の目は魚眼レンズで、同じ物でも見る角度によっても色が違っ

て見えているのではないかと囁かれています。クリクリかわいく目玉を動かしてこちらを見てくるクエなんかは「おいしそうだね」なんて言っているヒトよりも相当レベルの高い感覚でこちらを見ているのかもしれない。思えば釣り上げられた魚が暴れながらこちらを見ている瞳の奥は、なにかすごく無念や憎しみやだましやがったな、という思いのこもったものを感じる時がある。きつと針にかかって糸にぶら下がったままヒトよりも凄惨な視覚システムでこちらを見ているのです。

水族館でガラス越しにヒトを観察する魚たちは、我々が観察する世界とは違った見え方で、ひよっとするとと楽しく綺麗で豊かな世界でヒトを見ているのかもしれないのです。

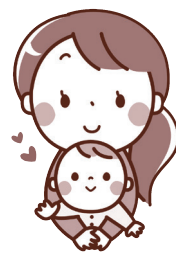
保健センターだより

健康推進課 ☎ 67♦1151



受けて安心！子育て支援

困った時に相談できる人や助けられる人がいないと育児は大変ですよ。安心して妊娠・出産・育児ができるよう、また出産したことを嬉しいと思ってもらえるように4月から新しいサービスが始まります。



よりどころはありますか？

出産後、女性の体はホルモンバランスの変化で精神状態が不安定になりやすくなります。さらに、育児などによる寝不足や疲労が重なる産婦さんも多く、中には産後うつになる方もいます。

育児などで困っている方、これから出産する方、あなたの周りには相談できる人や安心して過ごす事ができる場所がありますか？頼れる人や場所があると、心身ともにゆとりができて、育児を楽しめるようになります。まずは自分の周りをゆっくり見て、心身のよりどころがあるか考えてみましょう。



新サービス！産後ケア

4月から、産後のお母さんのための新サービスが始まります。

周りの誰かに産後の援助を頼めなくても、安心して産後の体をケアすることができます。

対象 家族などから産後の援助が受けられない方で、授乳や育児に不安がある産後4カ月未満のお母さんと赤ちゃん
ところ 病院、助産所（4月以降市ホームページに掲載します）

内容 お母さんの休養やリフレッシュ、乳房ケアと授乳指導、産後の体の相談、赤ちゃんの沐浴・体重測定、育児相談など

利用料金 日帰り（午前10時～午後4時）：2千160円、宿泊：1泊5千400円（最大7日まで利用可）

申し込み・問合先 直接、電話、メールで子育て世代包括支援センターうみのこ ☎ 56♦2305 ✉ uminokoo@city.gamagori.lg.jp へ。※妊娠中から申込可

もらってうれしい！赤ちゃんギフト

4月1日以降生まれの赤ちゃんに、保健師またはこんにちは赤ちゃん訪問員から赤ちゃんギフトをプレゼントします。繊維産業のまち蒲郡ならではの贈り物で、赤ちゃんの誕生を祝います。



イメージ

子育て世代包括支援センターうみのこ

オープニングイベント開催

- とき** 4月8日（月）午前10時～正午
- ところ** 子育て世代包括支援センターうみのこ
- 内容**
 - ・お子さんとふれあい遊び
 - ・歌のおねえさんと一緒に遊ぼう
 - ・足型スタンプをとろう
 - ・絵本の読み聞かせ
 - ・アロマオイルでハンドトリートメント（参加費 500円）

ほか

4月の健康カレンダー

ところ：保健センター

名称	とき	受付時間	対象、持ち物など(※母子手帳)
ママ教室(1回目)〈予約制〉 	9日(火)	午前9時20分～30分	妊婦さん、体操のできる服装(※)
子育て相談	11日(木)	午前9時30分～11時30分	栄養、歯科相談もできます(※)
もぐもぐ教室(離乳食前期)	18日(木)	午前9時50分～10時	5～6カ月児(※)
カミカミ教室(離乳食後期)	10日(火)	午前9時50分～10時	9～10カ月児(※)
2歳児教室	12日(金)	午前9時45分～10時	2歳の誕生日児(※)

◎4月からの母子健康手帳の交付と妊婦相談は、子育て世代包括支援センターうみのこで行います。(持ち物：妊娠届出書)
 ◎4カ月・1歳8カ月・3歳児健康診査、1歳児教室、はじめての歯科・2歳児歯科検診は、対象の方に個別通知します。

名称	とき	対象・持ち物など	ところ
脱メタボのための筋トレ・脳トレ実践教室	13日(土) 午前9時30分～11時30分	どなたでも(筆記用具・タオル)	市民会館東ホール
健診結果活用セミナー〈予約制〉	22日(月) 午後1時30分～3時	どなたでも(筆記用具・健診結果)	保健センター
健康相談・栄養相談・歯科相談〈予約制〉	26日(金) 午前9時～正午	保健師・管理栄養士・歯科衛生士による相談を希望する方	保健センター

名称	とき	集合時間	集合場所(雨天時)
蒲南コースを歩こう会	1日(月)	午前9時30分	本町公園(生きがいセンターで室内体操)
みんなで楽しく無理なく三谷歩こう会	8日(月)	午前9時	若宮公園時計塔前(中止)
形原西浦の名所をめぐるウォーキング会	27日(土)	午前9時30分	西浦公民館(中止)

知っ得講座！健康情報

風しん抗体検査・予防接種

対象 昭和37年4月2日～54年4月1日生まれの男性(47年4月2日～54年4月1日生まれの方にクーポン券を4月下旬に送付します。)
 ※37年4月2日～47年4月1日生まれで今年度受診を希望する方は、健康推進課へご連絡ください。

内容 抗体検査、予防接種(検査の結果、抗体価が低い方)

費用 無料

◆妊娠を希望する女性などへの助成制度

無料の抗体検査、予防接種費用の一部助成を実施しています。

問合せ先 抗体検査 豊川保健所(☎86♦3188)
 予防接種費一部助成 健康推進課

健康がまごおり21第2次計画 中間報告書(案)パブリックコメント募集

概要 健康がまごおり21第2次計画の中間評価に伴い、指標を検討し、今後5年間での施策の展開と計画の推進体制の充実を図る

とき 3月25日(月)～4月23日(火)

ところ 健康推進課、情報公開コーナー(市役所4階)、公民館、市ホームページ

提出方法 直接、ファクス、メールで意見・住所・氏名・電話番号を健康推進課へ。



献 血

とき 4月19日(金) 午前9時30分～11時45分
 午後1時～4時

ところ 市役所ロビー

対象 17歳～69歳の方

持ち物 本人確認できるもの(運転免許証など)

在宅医などへのお問い合わせ

在宅当番医 ☎67♦2828
 休日急病診療所 ☎67♦2555
 休日歯科・障がい者歯科診療所 ☎69♦8020

※ゴールデンウィーク期間は、4月27日(土)を除いて開設します。



4 がつ

児童館であそぼう



りようじかん
午前9時～午後5時

おやすみ
7・14・21・28日(日)、29日(祝)、30日(休)

絵本の
読み聞かせ

体操・リズム
親子遊び

小中生の遊び

こどもと
家庭相談日

● 幼 乳幼児向け
● 小 小学生向け

みや 児童館 ☎67♦0077	● 9・16・23日(日) 10時30分～ ● 2・16日(日) 16時～	● 12・19・26日(金) 10時30分～ ● 24日(日) 10時30分～ 赤ちゃんサロン	● 6・20日(土) 9時30分～ 将棋教室 ● 13・27日(土) 14時～ みんなで遊ぼう ● 22日(日) 15時30分～ 卓球教室	● 2日(日) 10時～正午
ちゅうぶ 児童館 ☎68♦0066	● 12・19・26日(金) 10時30分～	● 17・24日(土) 10時30分～ ● 16日(日) 10時30分～ 赤ちゃんサロン	● 16日(日) 15時45分～ みんなで遊ぼう	● 23日(日) 10時～正午
にしうら 児童館 ☎56♦0450	● 12日(金) 10時30分～ ● 26日(金) 11時～ ● 5日(金) 15時45分～ ● 17日(日) 16時～紙芝居	● 10・17・24日(土) 10時30分～ ● 16日(日) 10時30分～ ● 11日(日) 10時30分～ 赤ちゃんサロン	● 6日(土) 13時30分～ 卓球教室 ● 11・25日(日) 15時45分～ みんなで遊ぼう	● 24日(日) 10時～正午

りようじかん
午前9時～午後5時

おやすみ
1・8・15・22日(月)、29日(祝)、30日(休)

おおつか 児童館 ☎59♦6671	● 12・26日(金) 11時30分～ ● 19日(金) 11時～ おはなし宅急便	● 16・23日(日) 10時30分～ ● 18・25日(土) 10時30分～ ● 17日(日) 10時～ 赤ちゃんサロン	● 13日(土) 14時～ 卓球で遊ぼう	● 19日(金) 10時～正午
しおつ 児童館 ☎68♦8515	● 12・19・26日(金) 10時30分～ ● 23日(日) 15時30分～	● 17・24日(土) 10時30分～ ● 16日(日) 10時30分～ 赤ちゃんサロン	● 4・11日(土) 15時30分～ みんなであそぼう ● 19日(金) 15時30分～ ワークショップ ● 20日(土) 13時15分～ 作ろう遊ぼう	● 10日(日) 14時30分～16時30分
かたはら 児童館 ☎57♦1422	● 5・19日(金) 11時～ ● 25日(土) 11時～	● 毎週(日) 10時30分～ ● 12日(金) 10時30分～ 赤ちゃんサロン	● 25日(土) 16時～ 卓球で遊ぼう ● 27日(土) 14時30分～ いっしょに遊ぼう	● 3日(日) 14時30分～16時30分

りようじかん
午前9時～午後5時

おやすみ
2・9・16・23日(火)、29日(祝)、30日(休)

がまごおり 児童館 ☎67♦8515	● 10・24日(日) 10時30分～ ● 24日(日) 15時30分～	● 11・18・25日(土) 10時30分～ ● 14日(日) 10時30分～ パパとあそぼう ● 17日(日) 10時30分～ 赤ちゃんサロン	● 17日(日) 15時30分～ みんなであそぼう ● 20日(土) 14時～ 工作遊び	● 12日(金) 10時～正午
---------------------------------	---	--	---	-----------------

ゴールデンウィーク(5月1日～5月6日)の対応について

5月1日(祝)～5月4日(祝)は全館おやすみ

5月5日(こどもの日)は全館開館

5月6日(休)は、がまごおり・にしうら・ちゅうぶ・みや児童館は開館

行ってみよう！ やってみよう！

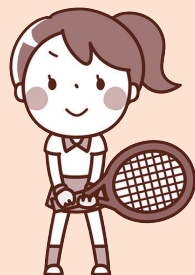
ところ ユトリーナ蒲郡 申し込み ユトリーナ蒲郡へ。 ※バーデゾーン利用料金500円別途必要。

問合せ先	講座名	定員	とき	参加費など		
ユトリーナ蒲郡 ☎570123	水中教室	アクアフィットネス	12 4月6・13日㊦	14時～15時	無料※	
		ホットDEダンス教室(65歳未満)	12 5月9・16・23日㊦	19時～20時		
	ヨガ	美スタイルヨガ教室	18	5月14・21・28日㊦	19時30分～20時30分	1カ月2,000円 3カ月5,000円
		身体のバランスヨガ教室		5月8・15・22日㊦	10時30分～11時30分	
		夜ヨガ教室		5月9・16・23日㊦	19時～20時	
		ちょっとおそヨガ教室		5月10・17・24日㊦	19時30分～20時30分	
		汗かきエアロビクス教室	15	5月11・18・25日㊦	19時～20時	
	キッズダンス チーム・ジ・ハピ	リトル(4歳～)	20	5月10・17・24日㊦	16時30分～17時20分	700円
		ジュニア(小学2年生～)	20		17時30分～18時20分	
		ブラッシュアップ(経験者)	15		18時30分～19時20分	
		子連れOKヨガ教室(2カ月～就学前)	10	5月17日㊦	10時30分～11時30分	700円
		簡単な生け花	10	4月9日㊦	13時30分～14時30分	1,400円(材料込)
		インテリア書道(かな、漢字)	10	4月18日㊦	14時～16時	1,000円
		和布で季節の飾り物教室	8	4月20日㊦	13時15分～15時15分	1,000円(材料別)
		せっけんで作る香りのインテリア	6	4月9日㊦	13時15分～15時15分	1,000円(材料別)
	楽しんで脳トレ教室	9	4月11・25日㊦	13時15分～14時15分	1回500円	

★ 水中教室・スポーツ教室には、スポーツ傷害保険料が含まれます。

ところ 市民体育センター 申し込み 申込書を直接、市民体育センターへ。

問合せ先	講座名	とき	参加費(初回徴収)				
市民体育センター ☎693241	クラシックバレエ	年少～年長	17時～17時45分	3回3,000円 (1回参加の場合1,200円)			
		小学生	18時～18時45分				
		中学生以上 初心者	19時～19時45分				
		中学生以上 経験者	20時～20時45分				
		ストレッチ&エアロビクス	5月13・20・27日㊦	13時45分～14時45分	3回1,500円		
	ヨガ	初級	5月13・20・27日㊦	9時30分～10時30分	3回1,500円		
				11時50分～12時50分			
		中級	5月1・8・15・22・29日㊦	11時55分～12時55分	5回2,500円		
				13時30分～14時30分			
				5月13・20・27日㊦		10時40分～11時40分	3回1,500円
				5月1・8・15・22・29日㊦		9時30分～10時30分	
	産後ヨガ(1～8カ月児の母)	5月1・8・15・22・29日㊦	10時45分～11時45分	5回3,000円			
	夜ヨガ	5月7・14・21・28日㊦	19時30分～20時30分	4回2,400円 (1回参加の場合800円)			
	ヒップホップダンス	小学生 初心者	5月8・15・22日㊦	18時30分～19時30分	1回600円		
	太極拳	入門	5月7・14・21・28日㊦	9時30分～10時30分	4回2,000円		
		初級		10時40分～11時40分			
	ピラティス	初級	5月7・14・21・28日㊦	15時～16時	4回2,000円		
		中級		13時45分～14時45分			
	実用着付け教室		5月8・22日㊦	13時30分～15時30分	2回1,700円		
	骨盤・体幹スタイルアップストレッチ		5月8・15・22・29日㊦	19時30分～20時30分	4回3,200円		
笑いヨガ		5月9日㊦	10時15分～11時45分	1回500円			
		5月23日㊦	15時～16時30分				
ルーシーダットン (自己全体の体操)		5月10・17・24・31日㊦	9時30分～10時30分	4回2,000円			
			10時45分～11時45分				
硬式テニス体験教室	小学1～3年生	5月12日㊦	9時～10時10分	無料			
	小学4～6年生		10時20分～11時30分				
	初心者18～64歳		19時30分～21時				





子どもの食物アレルギー事情

「うちの子はたまごアレルギーがあつて食べられないの。」と耳にすることがあります。

ひと昔前は、疑わしい食材はすべて除去するよう言われていました。しかし、食物アレルギーの診療はここ10年ほどで大きく変化してきています。食物除去は必要最小限にとどめ、むしろ「症状がなく食べられる範囲までは積極的に食べる」ことを勧められています。

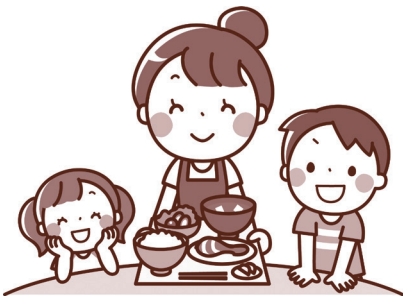
アレルギーの原因診断は血液検査だけでは限界があることも分かってきています。血液検査や皮膚テストを参考に行いますが、さらに診断を確実にするために、経口食物負荷試験という方法があります。血液検査で陽性であっても、実際には食べられることもあるからです。どの程度まで食べられるのか、また食物除去をしているが、食べられるようになったかどうかを調べる場合にも有効です。

栄養士や医師と相談し、定量摂取して

くことで少しずつ摂取出来る量を増やしたり、卒業できたらお子さんの生活は豊かで楽しいものとなるでしょう。

市民病院では、食物アレルギーのあるお子さんが安全に楽しく食生活を送るために、アレルギー専門医・食物アレルギー指導経験豊富な栄養士・看護師が指導・相談に対応しています。外来での診療や相談の他に、食物負荷試験入院やアトピー指導入院なども行っていますので、気軽に相談してください。

また、食物アレルギーをもつお子さんを対象としたアレック子クッキングスクールを年2回開催しています。アレルギーを気にせず、ご家族・お友達と一緒に作って食べる時間を過ごしてみませんか？ご希望の方は小児科外来までご相談ください。



おれんじサロン

認知症リンクナース会では、認知症の方や家族の方と楽しいひとときを過ごすオレンジサロンを開催します。

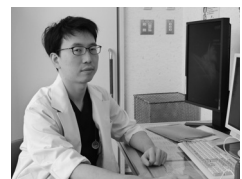
とき 5月17日(金)
午前10時～正午

ところ 市民病院1階ホスピタルモール
内容 認知症の早期発見と受診のタイミング、介護の悩み相談、認知症予防コグニサイズ、ぬりえ、ハンドマッサージ



先生に聞いてみた!

インタビューバトン



第24回 小児科 医師 小川 晃太郎

Q 先生が小児科医を志した理由は?

A 将来のある子どもたちを守りたいと思ったからです。

Q 春は環境の変化や寒暖差で子どもが体調を崩しやすいですが、どのような病気に注意が必要ですか?

A 保育園や幼稚園に入園することで、人から人にうつる病気にかかりやすくなります。具体的には、溶連菌感染症は比較的春に多いと言われています。

Q 溶連菌感染症はどんな症状が出ますか?

A 高熱、のどの痛みに加え、体に赤い発疹が出ることもあります。

Q 感染症を防ぐために、保護者はどんなことに注意したら良いですか?

A 手洗いなどの感染対策をしっかり行いましょう。

Q 蒲郡市の印象は?

A 海が近くにあつて、穏やかで暮らしやすいところだと思いました。

Q 先生の健康管理法は? A 自転車に乗ることです。

Q 患者さんや地域の方々にと

A 地域の子どもの健康を守るために頑張ります。気になることがありましたら、どうぞご相談ください。



市民相談 4月

お気軽にご相談ください。
相談は無料。秘密厳守です。
※各日とも正午～午後1時は除く

名 称	と き 相 談 員	と ころ 問 合 先	
よろず相談 ・人権・行政・困りごと・いじめなど	4月3・10・17・24日(木) 午前10時～午後4時		
法律相談〈予約制〉 ()内は予約開始日 予約受付は午前8時30分～	4月17日(木) (4月8日(木))	市民相談室 市民課 ☎66♦1110	
	4月24日(木) (4月15日(木))		
	5月8日(木) (4月26日(金))		
	5月15日(木) (5月7日(火))	午後1時～4時 弁護士	
	4月26日(金) (4月15日(木))		
	5月10日(金) (4月26日(金))		
家庭・児童の養育相談	月～金曜日 午前9時30分～午後5時 家庭児童相談員	家庭児童相談室 ☎66♦1213	
年金相談〈予約制〉	4月4・11・18・25日(木) 午前9時30分～午後3時 社会保険労務士 TEL 0532-33-4111 自動音声1→2	商工会議所 保険年金課 ☎66♦1101	
消費生活相談 ・悪質商法 ・消費者契約トラブル ・多重債務	月～金曜日 午前9時～午後4時30分(休憩なし) 消費生活相談員	東三河消費生活蒲郡センター ☎66♦1204 観光商工課 ☎66♦1119	
労働相談〈予約制〉 職場でのハラスメントなど悩み事全般	4月10日(木) 午後1時～4時 予約は前日の午前まで 労働相談員	産業環境部会議室 観光商工課 ☎66♦1119	
創業者相談〈予約制〉	4月11・25日(木) 午後2時～4時 予約は2日前まで 商工会議所中小企業相談所職員、金融機関職員	産業環境部会議室または商工会議所 観光商工課 ☎66♦1118	
若者就労相談(15～39歳)	火～土曜日 午前11時～午後7時 ステーション職員	がまごおり若者サポートステーション ☎67♦3201	
子ども・若者相談 (おおむね40歳まで)	☎☎☎☎ 午前9時～午後4時 子ども若者相談員	青少年センター ☎95♦3100	
悩みごと相談	母子家庭など	月～金曜日 午前9時15分～午後5時 母子父子自立支援員 子育て支援課 ☎66♦1108	
	子育て相談	月～金曜日 午前8時30分～午後5時 子育てコンシェルジュ 子育て支援センター職員 子育て世代包括支援センター職員	子育て支援センター 東部 ☎67♦0022 ★中央 ☎69♦3511 西部 ☎57♦8066 ★子育て支援課 ☎66♦1107 (★コンシェルジュ対応) ★子育て世代包括支援センター ☎56♦2305
	子どもの発達	月～金曜日 午前8時30分～午後5時 相談支援専門員	児童発達支援センター ☎56♦2519

虐待の通報 虐待などに関する相談や通報は…

対 象	通 報 先
18歳未満の子ども(障がい児を含む)	子育て支援課 ☎66♦1108 家庭児童相談室 ☎66♦1213 児童相談所全国共通ダイヤル 189(24時間対応)
18歳以上65歳未満の障がい者	福祉課 ☎66♦1106 FAX66♦3130 障がい者虐待防止センター ☎68♦3612 (夜間・休日) ☎66♦1111 FAX66♦1207
65歳以上の高齢者	長寿課 ☎66♦1105 FAX66♦3130 地域包括支援センター 塩津 ☎56♦7125 東部 ☎59♦6790 中央 ☎69♦6674 みらいあ ☎66♦0800 西部 ☎58♦1136

※生命の危険など、緊急性が高い場合は警察(110番)または救急(119番)へ通報してください。

お知らせ



講座・教室

市民パソコン教室 はじめてのパソコン

生涯学習課 ☎66・1167

とき 5月15〜29日 毎週

水曜日 全3回 午前9時

30分〜午後0時30分

受講料 4千円

ところ 生命の海科学館 情報

報研修室

定員 17人

申し込み 4月20日(出までに)

電話、ファクス、はがき、

インターネットで住所・氏

名・年齢・電話番号・希望

の講座名を生涯学習課「市

民パソコン教室係」(〒443-

0034 港町17-17 FAX 66

1(99)へ。

手話奉仕員養成講座

福祉課 ☎66・1106

とき 5月14日〜来年2月

25日 各火曜日 全40回

午後1時〜3時

ところ 勤労福祉会館 2階

視聴覚室 ほか

対象 市内在住・在勤の方

定員 20人

参加費 3千240円(テキスト代)

保険料 250円(ボランティア

活動保険未加入の方)

申し込み・問合先 4月1日

(月)〜26日(金)に直接、電話、

ファクスで氏名・住所・年

齢・電話番号・ボランティア

ア保険加入有無を社会福祉

協議会(☎69・3911 FAX

69・3993)へ。



暮らしの教室得ダネ講座

寿楽荘 ☎ FAX 59・7411

とき・内容(予定)

4月26日 健康寿命を延ばそう

5月24日 脳卒中予防

6月28日 夜、よく眠れてい

ますか

7月26日 お薬何でも相談

8月23日 脳細胞を活性化し

よう

9月27日 災害に負けないた

めの防災教室

各金曜日 午後1時30分〜2

時30分

ところ 寿楽荘 集会室

対象 市内在住の60歳以上の方

定員 各20人

参加費 無料

申し込み 各開催の1週間前

までに電話またはファクス

で住所・氏名・年齢・電話番

号を寿楽荘へ。

運動器機能向上教室 げんき組

長寿課 ☎66・1105

無理なくできる運動に取り

組みましょう。

とき 5月20日〜7月29日

毎週月曜日 全10回 午後

1時30分〜3時

ところ 生きがいセンター

対象 医師に運動を制限さ

れていない市内在住の65歳

以上の方

定員 20人(定員を超えた

場合は運動教室初参加の方

を優先)

参加費 無料

持ち物 飲み物、タオル、動

きやすい服装

申し込み・問合先 4月26日

(金)までに電話で中央地域包

括支援センター(☎69・6

674)へ。

東日本大震災義援金
北海道胆振東部地震災害義援金 ほか
市役所玄関案内で受け付けています。

BOAT RACE 蒲郡

ボートレースの収益金は市の財政に貢献しています。

1	2	3	4	5	6	7	8	9	10	11	12	13	14	15	16	17	18	19	20	21	22	23	24	25	26	27	28	29	30	
月	火	水	木	金	土	日	月	火	水	木	金	土	日	月	火	水	木	金	土	日	月	火	水	木	金	土	日	月	火	水
本場	浦郡市長杯争奪	浦郡市長杯争奪	浦郡市長杯争奪	浦郡市長杯争奪	浦郡市長杯争奪	浦郡市長杯争奪	浦郡市長杯争奪	浦郡市長杯争奪	浦郡市長杯争奪	浦郡市長杯争奪	浦郡市長杯争奪	浦郡市長杯争奪	浦郡市長杯争奪	浦郡市長杯争奪	浦郡市長杯争奪	浦郡市長杯争奪	浦郡市長杯争奪	浦郡市長杯争奪	浦郡市長杯争奪	浦郡市長杯争奪	浦郡市長杯争奪	浦郡市長杯争奪	浦郡市長杯争奪	浦郡市長杯争奪	浦郡市長杯争奪	浦郡市長杯争奪	浦郡市長杯争奪	浦郡市長杯争奪	浦郡市長杯争奪	
外	丸亀	丸亀	丸亀	丸亀	丸亀	丸亀	丸亀	丸亀	丸亀	丸亀	丸亀	丸亀	丸亀	丸亀	丸亀	丸亀	丸亀	丸亀	丸亀	丸亀	丸亀	丸亀	丸亀	丸亀	丸亀	丸亀	丸亀	丸亀	丸亀	丸亀
向	浦郡市長杯争奪	浦郡市長杯争奪	浦郡市長杯争奪	浦郡市長杯争奪	浦郡市長杯争奪	浦郡市長杯争奪	浦郡市長杯争奪	浦郡市長杯争奪	浦郡市長杯争奪	浦郡市長杯争奪	浦郡市長杯争奪	浦郡市長杯争奪	浦郡市長杯争奪	浦郡市長杯争奪	浦郡市長杯争奪	浦郡市長杯争奪	浦郡市長杯争奪	浦郡市長杯争奪	浦郡市長杯争奪	浦郡市長杯争奪	浦郡市長杯争奪	浦郡市長杯争奪	浦郡市長杯争奪	浦郡市長杯争奪	浦郡市長杯争奪	浦郡市長杯争奪	浦郡市長杯争奪	浦郡市長杯争奪	浦郡市長杯争奪	
発	丸亀	丸亀	丸亀	丸亀	丸亀	丸亀	丸亀	丸亀	丸亀	丸亀	丸亀	丸亀	丸亀	丸亀	丸亀	丸亀	丸亀	丸亀	丸亀	丸亀	丸亀	丸亀	丸亀	丸亀	丸亀	丸亀	丸亀	丸亀	丸亀	丸亀
売	丸亀	丸亀	丸亀	丸亀	丸亀	丸亀	丸亀	丸亀	丸亀	丸亀	丸亀	丸亀	丸亀	丸亀	丸亀	丸亀	丸亀	丸亀	丸亀	丸亀	丸亀	丸亀	丸亀	丸亀	丸亀	丸亀	丸亀	丸亀	丸亀	丸亀

ミニ統計 (H31.3.1現在)

2月中の異動

人口	80,521人(+13)	出生	44人
男	39,806人(+24)	死亡	85人
女	40,715人(-11)	転入	261人
世帯	32,545(+39)	転出	206人

()は前月との比較



催し

グラウンドゴルフ大会 がましん&あじさいカップ

観光商工課 ☎66・1120

とき 5月8日(水) 午前9時

予備日 ※大雨延期 5月10日(金)

ところ 竹島ベイパーク

内容 男女混合個人戦

定員 400人

参加費 500円

申し込み 4月24日(水)までに
直接、郵送、ファクスで氏
名・年齢・住所・電話番号を
市観光協会(〒443-0043
元町1-3 FAX 68-3871)
へ。

ポーランド少年少女 舞踊団公演会

協働まちづくり課 ☎66・1179

ポーランドで活躍する少年
少女の歌と踊りを堪能してく
ださい。

とき 4月17日(水) 午後6時30分

開場 5時30分

ところ 市民会館 中ホール

その他 託児あり(2歳〜未
就学児)1人500円。電話で
協働まちづくり課へ。

出演
FIK: 幅広い歌声で高い
評価を受けるポーカーユニ
ット

AFERA: 国内外のコン
クールで入賞者を輩出して
いるモダンバレエグループ
※入場無料(全席自由)



FIK & AFERA

第1回 まちなか ファイブ プロジェクト おさんぽ O・S・A・N・P・O

木工細工中心のマルシェや読み聞か
せのある通りに、散歩に来ませんか。
とき 4月21日(日)
午前10時~午後3時
ところ アピタ蒲郡店東側歩道一帯

協働まちづくり課 ☎66・1179



図書館イベント情報

図書館 ☎69・3706

ほっこりあったか絵手紙展

蒲郡絵てがみの会の作品展です。
とき 4月14日(日)~5月5日(祝)
午前9時~午後7時※最終日は午後4時まで
ところ 展示室

貸出冊数変更のお知らせ

本、紙芝居、視聴覚資料の貸し出しを各10点に、貸出
期間を3週間に変更します。
※視聴覚資料のうちDVD、ビデオは1人2点まで。
とき 4月16日(火)~5月6日(休)

英文多読読書相談会

とき 4月7日(日) 午後2時~3時30分
ところ 臨時会議室(事務室横)
※申し込み不要、参加費無料。

子ども読書の日記念おたのしみ会

大型絵本などのおはなし会の後、図書館探検ツアーが
あります。
とき 4月28日(日) 午後2時~3時
ところ 児童室おはなしの部屋
※申し込み不要、参加費無料。



おはなし会スケジュール

絵本の読み聞かせ、紙芝居、手遊びなどで楽しみましょう。
とき 乳幼児向け: 毎週水・金曜日 午前11時~
どなたでも: 毎週土曜日 午前11時~
毎週日曜日 午前11時~、午後2時~
ところ 児童室おはなしの部屋

あかちゃんタイム

小さなお子さん、保護者の方がゆっくり過ごせるよう、
サポートします。
とき 毎週金曜日 午前10時30分~正午
★子育てに役立つ本の紹介
★児童室で一般図書の貸し出し(ママ文庫) ほか

糖尿病教室 4月

ところ ●市民病院 2階講義室 ㊦は会議室

とき	講義内容
15日(月)	糖尿病とは・合併症
16日(火)	歯周病関連 検査(歯ブラシ持参)
17日(水)	日常生活運動
18日(木)	薬・運動
19日(金)	食事の話

※申込不要。各日ともに午後2時~3時。テキストは当日お渡しします。
糖尿病でない方もかまいません。

4月~5月6日の休館日

図書館	1日(月)・8日(月)・15日(月)・22日(月)・26日(金)	市民会館	2日(火)・9日(火)・16日(火)・23日(火)
博物館	1日(月)・8日(月)・15日(月)・16日(火)・22日(月)	竹島水族館	9日(火)・16日(火)・23日(火)
生命の海科学館	9日(火)・16日(火)・23日(火)	ユトリーナ蒲郡	1日(月)・8日(月)・15日(月)・22日(月)・30日(休)
		海辺の文学記念館	2日(火)・9日(火)・16日(火)・23日(火)

コーナー展示 家康と戦った城上ノ郷城 出土品展

博物館 ☎68・1881

若き家康と戦った鶴殿氏の居城、上ノ郷城発掘調査で見つかった出土品を展示します。

とき 4月6日(土)～来年3月29日(日)

ところ 博物館 2階ロビー
展示内容

- ・火縄銃の弾丸、金装の金具
- ・城で使われた食器 ほか
- ・発掘調査成果写真パネル

ペーパークラフトのかぶとを作ろう

博物館 ☎68・1881

こどもがかぶれるサイズのかぶとを作ります。

とき 4月27日(土)～5月6日(日)

ところ 博物館 1階ロビー
※申し込み不要、参加費無料。



SL写生大会

博物館 ☎68・1881

画材自由。画用紙は当日会場でお渡しします。

とき 5月5日(祝) 午前10時～午後3時 ※雨天翌日順延

ところ 博物館 SL展示場

認知症家族の交流会

長寿課 ☎66・1105

とき 4月12日(金) 午前10時～正午

ところ 市役所 202会議室
対象 認知症の方を介護している家族
※申し込み不要、参加費100円。

みらいあ愛カフェ (認知症カフェ)

長寿課 ☎66・1105

物忘れが気になる本人と家族、地域の方が気軽に集えるカフェです。

とき 4月15日～3月16日 毎月第3月曜日 ほか 午後1時30分～3時

ところ メディケアレジデンス蒲郡

対象 どなたでも

参加費 100円
問合先 みらいあ地域包括支援センター ☎66・0800

俊成の里短歌大会

生涯学習課 ☎66・1167

蒲郡開発の祖である藤原俊成卿を顕彰する短歌大会を開催します。

とき 4月29日(祝) 午後1時～

ところ 市民会館 中ホール
内容

- 表彰式
- 講演「歌のいのち」
- 歌人 鈴木竹志
- 選者作品評

選者 鈴木竹志、島田修三、栗木京子、小塩卓哉ほか

参加費 500円(詠草集付)
※投稿者は無料

企画展 三河の短歌文化

とき 4月19日(金)～5月17日(日)

ところ 市民会館 東ロビー

森の文化祭

体育課 ☎66・1222

とき 4月28日(日) 午前10時～ 受付：9時30分～

※雨天中止
ところ さがらの森とその周辺



ハイキング集合場所・出発時間

- ・大塚駅
- ・とよおか湖駐車場
- ・三河三谷駅
- ・大徳寺駐車場

午前8時20分

定員 千人

参加費 300円
当日500円(保険料含む)

申し込み・問合先 4月20日(土)までに直接、ファクス、メールで申込書(公民館・市民体育センターなど)にあります)を市民まちづくりセンター(勤労福祉会館2階 FAX 69・5380

☎seirinobunkasai@yahoo.co.jp)へ。※日・月曜日休み

☎seirinobunkasai@yahoo.co.jp)へ。※日・月曜日休み

手当を振り込みます

受給者指定の金融機関に振り込みます。確認してお受け取りください。

◆児童扶養手当(12月～3月分)

振込日 4月11日(木)

◆市障害者扶助料(12月～3月分)

振込日 4月19日(金)

納税

介護保険料(1期分)

納期限 5月7日(火)

☐口座振替払の方は、預金残高の確認をお願いします。

火災・救急件数

種別	2月件数	累計 (前年同月比)
火災	1件	2件(-3)
救急	307件	677件(-5)

※累計期間は1月～2月

春の文協まつり

博物館 午前10時～午後5時※

部門	とき	ところ
絵画展	5月10日(金)～12日(日)	ギャラリー
写真展	5月17日(金)～19日(日)	
水墨画展	5月24日(金)～26日(日)	
教室講師作品展(絵画・写真・水墨画・書道・工芸)	5月30日(木)～6月2日(日)	

市民会館

部門	とき	ところ
書道・工芸展	5月10日(金)～12日(日) 午前10時～午後5時※	東ホール
俳句会	5月11日(土) 午後1時～4時	大会議室
ふれあい茶会	5月12日(日) 午前10時～午後3時	三興庵 中会議室
華道展	5月18日(土)・19日(日) 午前9時30分～午後5時※	東ホール
菊花研究会	5月18日(土) 午後1時30分～3時	大会議室
皐月盆栽展	5月18日(土)・19日(日) 午前9時30分～午後5時※	大会議室
水石展		中会議室
芸能発表会	5月19日(日) 午前10時～午後5時	中ホール

※最終日は午後4時まで。入場は終了30分前まで

問合先 文化協会 ☎68・5509 生涯学習課

スタインウェイを弾こう!

生涯学習課 ☎66・1167
とき 4月28日(日) 午前9時～午後4時
ところ 市民会館 大ホール
参加費 500円(1人1時間)
対象 市内在住・在学の方
申し込み 4月4日(木)～電話で生涯学習課へ。

多肉植物寄せ植え体験

市民会館 ☎67・5151
生涯学習課
とき 4月18日(木) 午後2時～4時
ところ 市民会館 中会議室
対象 市内在住・在勤の方
定員 15人
参加費 千300円(材料代)
申し込み 4月3日(水)～直接または電話で市民会館へ。

月例茶会

文化協会 ☎68・5509
生涯学習課
とき 4月14日(日) 午前10時～午後3時
ところ 市民会館 三興庵
席主 鈴木 博翠(薫風流)
茶券 1席500円
販売 当日・三興庵
前売・文化協会事務局(市民会館内)

水ロケットを作って飛ばそう! 蒲郡大会2019

生命の海科学館 ☎66・1717
とき 6月16日(日) 午前10時30分～午後4時
ところ 生命の海科学館、ラグーナビーチ
内容 ペットボトルで水ロケットを作って飛ばします。
※雨天ロケット製作のみ
講師 日本宇宙少年団あいちなごや分団 分団長 佐藤雅浩
対象 小学生とその保護者
定員 20組
参加費 1組200円
申し込み 4月20日(土)午前9時～生命の海科学館ホームページへ。



生命の海科学館 ☎66・1717 4月イベントカレンダー

- 6(土) 科学ふしぎ発見! 127話
- 7(日) シヤボン玉で遊ぼう
- 13(土) フリーアームでミニカーをつくらう
- 14(日) 朗読ファンタジー
く音楽とともにく
展示解説
「トリロバイト! 三葉虫」
- 20(土) これはヒドイラ!? ヒドロの観察
- 21(日) 空気のオモチャをつくらう
- 27(土) おはなしライブ
- 28(日) 展示解説
「アッコの知らない月世界」
- 29(祝) ふわふわコサージュ
- 30(休) レザークラフト

木工工作 4月6日・7日開催

★各イベントの時間・定員・参加方法などは科学館ホームページでご確認ください。

① ショー
② ワーク
③ ショップ
④ おはなし

4月1日からチラシ・ホームページで

小学生定例講座会員募集

一般科学講座会員募集

平成31年度



スポーツ

体育課 ☎66・1222
市民体育センター ☎69・3241

ウエスタンリーグ公式戦 中日対阪神

とき 5月26日(日) 午後1時
開門：午前11時30分
ところ 蒲郡球場
入場料 前売 300円
当日 500円
チケット販売 4月25日(木)まで
市民体育センター、公園グランド ほか

わんぱく相撲蒲郡場所

とき 6月9日(日)
受付：午前8時40分
ところ 市民体育センター
柔道場 ほか
対象 市内小学生
定員 180人
競技方法 各学年男女別リーグ戦・トーナメント戦
申し込み・問合せ 4月1日(月)～5月24日(金)に直接各学校またはメールで蒲郡わんぱく相撲実行委員会事務局(☎68・6534) samaij@sk.aikai.ne.jpへ。

市民軽スポーツの日

毎週火曜日の午前、市民体育センターと文化広場を無料開放します。
とき 毎週火曜日 午前9時～午後1時(市民体育センターは8時30分)
※祝休日・大会開催日は除く
対象 市内在住・在勤の方
ところ・種目

夏季硬式テニス教室

会場 ほか
対象 小学生
定員 100人
参加費 2千円
申し込み 4月7日(日)～21日(日)に参加費を持って直接市民体育センターへ。
※申し込み時に、保護者の承諾印が必要。

とき 5月18日～7月6日
毎週土曜日 全8回 午後7時～8時45分
※雨天順延は2回まで
ところ 市民体育センター
テニスコート

対象 市内在住・在勤の小学生以上の初心者・初中級者
定員 小学生30人、一般50人
参加費 3千円
申し込み 4月7日(日)～5月5日(祝)に参加費を持って直接、市民体育センターへ。
※小中学生は申し込み時に、保護者の承諾印が必要。

ジュニアソフトボール教室

競技場：バドミントン、ソフトバレー
利用方法 受付で氏名・種目を記入してください。
※道具は持参

とき 5月4日～6月22日
毎週土曜日 全8回 午前9時～正午
※雨天順延あり
ところ 浜町仮設ソフトボール

再発見！東三河の宝

～春編～



とき・内容
①5月10日(金) 午前10時～正午
あじさいの挿し木体験(蒲郡市)
②5月24日(金) 午後1時～4時
表浜海岸の自然巡り(豊橋市)
③6月7日(金) 午前11時～午後2時
再発見！奥三河の大自然！(設楽町)
対象 全回参加できる東三河在住・在勤の方
定員 50人(定員を超えた場合は抽選)
参加費 無料
申し込み 4月19日(金)までに電話で生涯学習課へ。
※現地集合・現地解散

生涯学習課 ☎66・1167



市内の犯罪発生状況(1月分)

総数	57件(+15)
侵入盗	8件(+4)
自動車盗	1件(+1)
特殊詐欺	0件(±0)
自転車盗	7件(+3)

市内の交通事故発生状況(1月分)

死亡事故	0件(±0)
人身事故	22件(-10)

()内は前年比

警察署便り

蒲郡警察署 ☎68・01110

侵入盗被害多発中！

11月からの3カ月間で三谷北通、元町、緑町、府相町で、店舗などを狙った侵入盗被害が4件発生しました。店舗出入口のガラス戸を割られたり、裏口の引き戸をバールでこじ破られ侵入されたものです。

住居・店舗問わず防犯対策をとり、侵入盗を防ぎましょう。

- ・閉店後の店内(住居)に多額の現金を保管しない。
- ・補助錠を使って2重ロックをする。
- ・防犯カメラ、センサーライトなどを設置して狙われないようにする。

弓道教室

とき 5月13日～6月13日

毎週月・木曜日 全10回

午後7時～9時

ところ 市民体育センター

弓道場

対象 市内在住・在学の中学2年生以上の方

定員 80人

参加費 中学・高校生千500円、大人2千円

申し込み

4月3日(休)～29日(祝)に参加費を持って直接市民体育センターへ。

※中学生は申し込み時に、保護者の承諾印が必要。

公園グラウンド陸上競技場利用停止のお願い

公園グラウンド芝生の養生のため、競技場の利用を停止します。

※公園グラウンドフィールド内の一部利用やトラックの使用は可。予約システム利用不可。

とき 6月25日(火)～7月28日(日)

問合せ 公園グラウンド ☎57

◆27711

オレンジトライアスロン大会蒲郡市民の部参加者募集

とき 6月23日(日)

ところ 竹島ふ頭緑地(市民会館前)～浜町～竹島

競技内容 水泳375メートル、自転車10キロ(マウンテンバイク可)、ラン25キロ

ホームページ

蒲郡オレンジトライアスロン

検索

登山教室

とき・内容・ところ

①5月8日、7月3日・24日、10月30日、3月18日 各水曜日 午後7時～9時

市民体育センター会議室

②5月19日(日) 御池岳(鈴鹿千247メートル)

③7月7日(日) 鞍掛山(奥三河882メートル) トレーニング山行

④8月3日(土)・4日(日) 観音岳(南アルプス2千841メートル)

⑤11月3日(祝) 小津権現山(奥美濃千158メートル)

⑥来年3月22日(日) 真富士山(駿河千402メートル)

対象 市内在住・在勤・在

学

の小学4年生～60歳の初心者

※小学生は保護者同伴

定員 30人

参加費 5千円(初回徴収)

※交通費などは別途必要

申し込み 4月13日(土)～27日(土)に電話で市民体育センターへ。

募集



募集

健美隊メンバー募集

長寿課 ☎66・1105

運動して生活習慣を改善しましょう。

とき 4月26日～7月12日

毎週金曜日 全12回 午後1時30分～3時

ところ 塩津公民館 2階講義室

内容 運動と生活習慣病対策のミニ講座

対象 65歳以上の運動制限がない市民

定員 25人(定員を超えた場合は抽選)

参加費 無料 ※調理実習は別途300円/回

申し込み・問合せ 4月12日

(金)までに塩津地域包括支援センター(☎56・7125)へ。

創作ミュージカル会員募集

観光商工課 ☎66・1120

7月28日(日)の蒲郡まつりで公演をする「この指とまれの会」の会員になりませんか。

◆ミュージカル1日無料体験レッスン

とき 5月5日(祝) 午後6時～8時

ところ 生きがいセンター

講師 本多公子

◆5月のレッスン

とき 毎週火・木・日曜日

午後7時～9時 全12回

ところ 生きがいセンター

参加費 無料

※体験参加、見学だけの方も大歓迎。随時、会員受付と説明を行っています。



丸七住宅株は、お客様の『ありがとう』を頂くために、お客様のこれから始まる新生活をサポートさせて頂いております。

売買・賃貸 まずはお気軽にご相談下さい!

不動産のことなら丸七住宅へ



丸七住宅株式会社

丸七住宅

検索

幸田店 ☎0120-07-1644

蒲郡店 ☎0120-07-1645

mini&mini ミニミニFC蒲郡店

☎0120-07-1642

蒲郡

賃貸

検索

看護師・助産師募集

市民病院管理課 ☎66・2202

来年4月採用予定の職員を募集します。

職種・人員 看護師・助産師 計30人

応募資格 昭和55年4月2日以降に生まれた方で、来年3月31日までに各免許を取得する見込みの方

試験日 5月25日(出)

応募方法 5月15日(水)(必着)までに直接または郵送で申込書・履歴書(管理課、市ホームページにあります)、必要書類を市民病院管理課(〒443-8501)へ。

交通指導員募集

交通防犯課 ☎66・1156

勤務内容 通学路上での登下校時の交通安全指導など

勤務場所 小学校区内の指定

交差点

勤務時間 平日 午前7時30分～8時30分、午後1時30分～4時30分

応募資格 採用時に満65歳未満の方

募集人員 若干名

雇用期間 採用時～来年3月31日(1年毎延長)

時給 千円

応募方法 4月22日(月)までに履歴書(写真貼付)を直接、交通防犯課へ。

都市計画マスタープラン部分改訂(案)パブリックコメント募集

都市計画課 ☎66・1142

概要 都市計画道路の見直しに関する一部改訂です。

とき 4月19日(金)～5月28日(火)

ところ 都市計画課、情報公開コーナー(市役所4階)、公民館、市ホームページ

提出方法 直接、ファクス、メールで意見・住所・氏名・電話番号を都市計画課(FAX ☎66・1103)へ

city.gamagori.jp)へ。

エリカカップヨットレース関連イベント参加者募集

観光商工課 ☎66・1120

東海地区のマリンスポーツの幕開けを飾るエリカカップヨットレース。白熱したレースをお楽しみください。

◆ヨットレース観覧
とき 5月19日(日) 午前9時～11時30分

定員 350人(定員を超えた場合は抽選)

◆OPヨット子供体験乗船
とき 5月18日(土) 午後1時～3時

ところ ラグナマリーナ
対象 小学生
定員 30人(定員を超えた場合は抽選)

【共通事項】
参加費 無料
申し込み 5月7日(火)(必着)

までにはがきまたはファクスで代表者の住所・氏名・電話番号・年齢、全員の氏名・年齢と「体験乗船希望」または「ヨットレース観覧希望」を観光商工課(〒443-8600 FAX ☎66・1188)へ。当選者には郵送で通知します。

※応募者は肖像権の使用を許諾したものとみなします。

ごみ減量4コマ その46 再資源再びインクカートリッジに

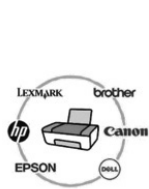
環境清掃課 ☎57・4100



これよ



プリンタに使うインクカートリッジの使用済みのものを回収しているプロジェクトがあるって知ってるかな?



プリンタメーカー主要6社が共同で行っているインクカートリッジ里帰りプロジェクトって言うのよ。蒲郡市もこのプロジェクトに参加していて、市役所の庁舎内で回収しているのよ。



1階ロビーの自動販売機前にこの箱が置かれているから確認してね。こんなところにも循環型社会は進んでいるのよ。



今使っているインクカートリッジがなくなったら、さっそく持っていかなくちゃ。

相続 遺言 贈与

～お気軽にご相談ください～
初回のご相談は、無料です。
◆預貯金・株式・不動産などの資産承継◆



太田哲也司法書士事務所

愛知県司法書士会所属・愛知県行政書士会所属

TEL.0533-67-8190

蒲郡市三谷町八舗120 《三谷水産高校から東へ約300m》

出張相談、土日相談も
お受けしています!(要予約)

ota-samurai.com

蒲郡まつり応援賛助者募集

蒲郡まつり実行委員会では蒲郡まつり
応援賛助者を募集します。

蒲郡まつり 7月27日(土)・28日(日)

賛助金額 1口 4,000円

特典 **納涼花火大会特別観覧場所招待券**

予定数 300口(何口でも応募可)

受付期間 4月1日(月)～予定数達成まで

申し込み

セブンイレブンにあるマルチコピー機で
応援賛助金の申し込み・支払いをすると、
1口につき1枚招待券が即時発行されます。



観光商工課 ☎66♦1120

親子ふれあいひろば 前期会員募集

生涯学習課 ☎66♦1167

親子遊びなどを通してより
よい親子関係を築き、保護者
同士の交流を深めませんか。

とき 5月13日～7月8日

毎週月曜日 全9回 午前

10時～11時30分

ところ 保健センター ほか

対象 市内在住の1～3歳

児とその保護者

定員 20組(定員を超えた

場合は抽選)

参加費 1人200円(保険料)

申し込み 4月10日(水)～17日

(水)に直接、郵送、電話、イ

ンターネットでお申込書(児

童館・公民館・市ホームペ

ージにあります)を生涯学

習課(〒443-0034 港町

17-17)へ。

※当選者には4月18日以降に

通知します。

ユトリーナ水中健康 教室参加者募集

保険年金課 ☎66♦1103

とき・コース 5月14日～7

月2日 毎週火曜日

①午前10時30分～11時30分

②午後7時～8時

③5月15日～7月3日 毎週

水曜日 午前10時30分～11

時30分

④5月17日～7月5日 毎週

金曜日 午前10時30分～11

時30分(ゆったりコース)

全8回

ところ ユトリーナ蒲郡

対象

◆国保加入の方

世帯主および国保被保険者

全員に市税などの滞納がない

世帯の方

◆後期高齢者医療加入の方

後期高齢者医療の保険料・

市税などの滞納がない方

※学生、オムツ使用の方は参

加できません。

定員 各12人(定員を超え

た場合は抽選)

参加費 千800円

持ち物 水着、スイムキャッ

プ

申し込み 4月10日(水)までに

保険証・印鑑を持って直接、

保険年金課またはユトリー

ナ蒲郡へ。はがき、フアク

ス、メールで住所・氏名・

電話番号・保険証番号・希

望コース(第1・第2希望)、

「私および世帯員の市税等

納付状況の確認事務を行

うことに同意します」を明

記し、保険年金課(〒443-

8601 FAX 66♦1181

nenkin@city.samagori.
g.jp)へ。参加の可否は4月

18日(木)までに通知します。

ボーイスカウト・ ガールスカウト募集

生涯学習課 ☎66♦1167

対象

ボーイスカウト

・ピーバースカウト(小学1・

2年生)

・カプスカウト(小学3～5

年生)

・ボーイスカウト(小学6年

～中学生)

・リーダー(18歳以上)

申し込み 電話で蒲郡ライオ

ンズクラブ(商工会議所内

☎68♦1100)へ。

ガールスカウト

・テンダーフット(保育・幼

稚園年長児)

・ブラウニー(小学1～3年生)

・ジュニア(小学4～6年生)

・リーダー(18歳以上)

申し込み 電話で鈴木庸子

(☎090♦2774♦4707)

へ。



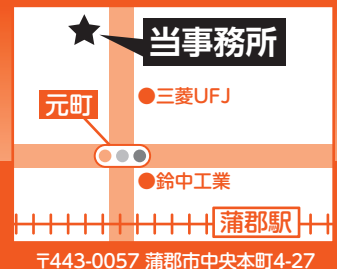
相続・贈与

争族にならないための
生前対策にも応じます

初回相談無料

加藤智税理士事務所

お気軽にご相談下さい TEL.0533-68-7160



加藤智税理士 検索



電車で行こう! 名鉄電車応援企画

西尾の春を彩る 2019 西尾六万石桜まつり

みどり川や歴史公園にソメイヨシノなど約300本の桜が咲き誇り、さまざまなイベントが開催されます。夜にはライトアップされた桜を楽しめます。ぜひ、お越しください。

とき

3月23日(土)～

4月7日(日)

ところ みどり川(名鉄西尾駅から徒歩約5分)ほか

問合先 西尾市商工観光課 ☎0563・65・2169



この企画は、名鉄西尾蒲郡線利用促進のため、沿線のイベント情報を掲載しています。

ジュニアリーダークラブ 会員募集

生涯学習課 ☎66・1167

研修会(月1回午前9時30分～正午)、青空まつり運営、子ども会行事の手伝いなどを通じてこども会で活躍できるリーダーを育成します。

対象 新小学6年生～新高校3年生の方
入会金 千円

※特別行事の参加費は別途徴収申し込み 4月20日(土)までに
電話で生涯学習課へ。



その他の情報

司法書士による無料相談が始まります

市民課 ☎66・1110

不動産の相続・贈与、土地建物の登記、会社や法人の登記など、司法書士による無料相談(予約制)が始まります。初回は5月8日(水)。4月26日(金)までに予約してください。とき 奇数月第2水曜日

甲種・乙種防火管理講習会

予防課 ☎68・0937

とき 6月4日(火)・5日(水) 午前9時10分～午後4時40分

※乙種は4日のみ
ところ 商工会議所

定員 100人

料金 甲種 7千500円
乙種 6千500円

申し込み・問合先 電話または

はホームページで予防課または一般財団法人日本防火・防災協会(☎03・3591・7121)へ。

寿楽荘で健康増進

寿楽荘 ☎59・7411
長寿課

寿楽荘は市内在住の60歳以上の方に健康増進・生きがいづくりの場として開放しています。

休館日 土・日曜日、祝休日、年末年始

利用時間 午前9時30分～午後4時30分(入浴は午前10時～午後3時30分)

内容 カラオケ、卓球、書道教室、水墨画教室 ほか

◆水曜日は「ふれあい入浴の日」
毎週水曜日には無料バスが市内一円を巡回します。またボランティアイベント、演奏、民踊なども併せて楽しむことができます。

障がい者のための軽自動車税減免申請

障がい者のための軽自動車税減免申請

税務課 ☎66・1115

◆障がい者が所有する軽自動車

対象 障がい者本人(18才未満の身体障がい者、知的障がい者、精神障がい者)と生計を一にする方を含む)の所有する軽自動車:障がい者1人につき1台
※障がいの区分・等級により減免に該当しない場合があります。

※普通車は県税事務所(☎0532・235・6130)へ。

持ち物

- 障がい者手帳
- 運転者の運転免許証
- 納税義務者の印鑑、車検証、マイナンバー(個人番号)カードまたは通知カードと本人確認書類(運転免許証

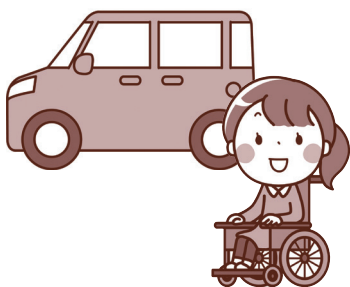
など)

◆身体障がい者が利用するために改造してある軽自動車
対象 車椅子の昇降装置や車止め、浴槽の設置など身体障がい者が利用するために改造してある軽自動車
持ち物

○納税義務者の印鑑、車検証
○構造内容が分かる写真(前後左右)

○個人の場合は納税義務者のマイナンバー(個人番号)カードまたは通知カードと本人確認書類(運転免許証など)

【共通事項】
申請 5月31日(金)までに、税務課税政担当へ。
※前年度に減免の適用を受けている方は、2月上旬に郵送した「減免となっている軽自動車等の現況報告書」を税務課に返送してください。



児童扶養手当・特別児童扶養手当が改定されます

子育て支援課 ☎66・1108

4月から各手当額が次のとおり改定されます。

児童扶養手当(国)月額
 児童1人目：1万120円～4万2千910円

児童2人目：児童1人の金額に5千70円～1万140円を加算

児童3人目以上：1人増すごとに3千40円～6千80円を加算

※額は所得によって判定
 特別児童扶養手当(国)月額
 (児童1人につき)

1級(重度) 5万2千200円
 2級(中度) 3万4千770円

特別支援教育と就学に向けての説明会

学校教育課 ☎66・1165

とき 5月9日(木) 午前10時～正午

ところ 市民会館 大会議室
 対象 来年度、小学校へ入学するお子さんの保護者で、お子さんの発達が気になる方、就学について相談したい方

申し込み 保育園・幼稚園を通して配付する案内書を通じて、各園へ。※未就園の場合は学校教育課にお問い合わせください。

人間ドック検査費用の助成希望者募集

保険年金課 ☎66・1103

国保では、人間ドック検査費用の助成を行います。検査は特定健診を兼ねています。40歳以上の方にはその費用も併せて助成します。

とき 6月～

ところ 蒲郡市民病院
 定員 270人(定員を超えた場合は抽選)

対象 国保に加入の方で、世帯主および国保被保険者全員に市税などの滞納がない世帯の方

個人負担金
 40歳以上の方 7千円
 40歳未満の方 1万6千800円

※胃部検査はバリウム検査または胃力メラ(経口・経鼻)

申し込み 4月18日(木)までに
 印鑑、保険証、蒲郡市民病院診察券(お持ちの方のみ)を持って直接、保険年金課へ。また、申請書(保険年金課、市ホームページにあります)

または申請に必要な項目を記入したはがき、書面の郵送(〒443-8601)による申し込みもできます。申請に必要な項目 申請年月日・世帯主氏名(押印)・住所・電話番号・受診希望者の氏名(フリガナ)・性別・生年月日・年齢・世帯主との続柄・保険証の記号番号、蒲郡市民病院診察券番号(お持ちの方のみ)、「私および世帯員の市税等納付状況の確認事務を行うこと」に同意します。」

「エビのおなかのカニのふんどし」 ～十脚甲殻類のオモシロ分類学～

一般科学講座 エビ・ヤドカリ・カニの仲間の分類や進化について楽しく学びましょう。

とき 5月～7月 毎月第3木曜日 全3回
 午後6時30分～8時

ところ 生命の海科学館

対象 中学生以上の方 定員 30人 参加費 無料

申し込み 4月1日(月)午前9時～直接または生命の海科学館ホームページへ。

生命の海科学館 ☎66・1717



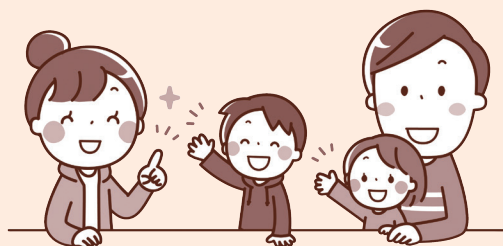
お子さんの発達で悩んでいませんか?

4月2日～8日は発達障害啓発週間

福祉課 ☎66・1106

お子さんの発達の状況や、他の子との違いに悩んでいるお父さん、お母さん。もしかすると、お子さんには「発達障がい」またはその傾向があるのかもしれませんが。発達障がい(自閉症・ADHD・学習障がい)は、先天的な脳機能の特性によるものですが、本人の特性に合った療育(発達支援)や訓練を受けることにより、社会に適応していく力をつけていくことができます。お子さんの発達について心配なところがある方は気軽にご相談ください。

- ★健康推進課 ☎67・1151
 - ★児童発達支援センター にこりん ☎56・2519
 - ★子育て世代包括支援センター うみのこ ☎56・2305
 - ★子育てコンシェルジュ ☎66・1107
 - ★就学指導相談員 ☎66・1165
 - ★障がい者支援センター※ ☎68・3612
 - ★ささゆりの会※ ☎66・1165
- (発達障がい者家族会) ✉sasa@as-japan.jp



18歳以上で自身の特性が気になる方は、※印の相談先や精神科・心療内科にご相談ください。

東三河都市計画下水道の変更

下水道課 ☎66・1138

東三河都市計画下水道(蒲郡市決定)が変更になりました。変更内容は下水道課で縦覧できます。

変更事項 蒲郡市下水道浄化センターの計画用地を一部削除

農薬飛散防止のお願い

農林水産課 ☎66・1126

農作業、ガーデンングなどで農薬を散布する際、近隣の畑に農薬が飛散して農作物にかかると、出荷できなくなることや、人体・生き物に影響する可能性があります。

農薬散布の際は、使用上の注意を守り、風の強い日は特に周囲に拡散しないよう十分ご注意ください。

市ホームページ

農薬の使用について [検索](#)

JR三河三谷駅エレベーター 供用開始・多目的トイレ新設

都市計画課 ☎66・1141

三河三谷駅のエレベーターが3月19日から供用開始されました。

身体の不自由な方、ベビーカーを利用の方、重い荷物をお持ちの方などのホーム間移動がしやすくなります。また、多目的トイレも新設されました。

街角コンシェルジュ 子育て出張相談会

子育て支援課 ☎66・1107

とき・ところ

4月19日(金) 午前10時30分～

正午 図書館

4月23日(火) 午前11時30分～

午後2時30分 クラスポ蒲郡店

対象 妊娠中または子育て中の方

市民企画公募まちづくり 事業助成金実績報告会

協働まちづくり課 ☎66・1179

とき 5月11日(土) 午後1

時30分～4時

ところ 蒲郡公民館

対象 まちづくりに興味を

持っている方

問合先 市民まちづくりセン

ター ☎69・53300

※申し込み不要、参加費無料。

国民健康保険からのお知らせ

● 国民健康保険税率が改定されます

国保税は所得割、資産割、被保険者均等割、世帯別平等割の区分から税額を計算していましたが、平成31年度から資産割を廃止します。減額となる資産割の税額は、所得割と均等割で賄われます。

共同保険者である県が示した「将来的に保険料(税)率を県下統一にすることが望ましい」という方針に従い、県が示す標準的な課税方式に資産割がないため、資産割を廃止するものです。

区分	基礎課税額		後期高齢者支援金等課税額		介護納付金課税額	
	30年度	31年度	30年度	31年度	30年度	31年度
所得割額 (課税対象所得金額に対して)	5.35%	5.9%	1.9%	1.95%	2.15%	2.15%
資産割額 (固定資産税に対して)	9.5%	廃止	1.5%	廃止	2%	廃止
均等割額 (1人につき)	22,800円	23,000円	7,500円	8,000円	10,000円	10,200円
平等割額 (世帯につき)	22,700円		7,000円		7,800円	

● 国民健康保険税の所得申告について

収入がなかった方、非課税年金(障害基礎年金・遺族年金など)のみを受けている方や、所得税・市県民税申告の必要のない方は、4月12日(金)までに国民健康保険税の所得申告をしてください。所得の申告がされていて所得が一定以下の世帯は、国民健康保険税の軽減や減免を受けることができます。

リストラ・事業の廃止などで収入が激減した場合、申請により一定の基準を満たせば国民健康保険税の減額や医療費の一部負担金の減免などを受けることができます。

保険年金課 ☎66・1172

犬の登録と狂犬病予防注射



生後 91 日以上の子犬は、登録と狂犬病予防注射を行わなければならない。これは狂犬病予防法で定められている飼い主の義務です。登録・注射はもちろん、放し飼いをしない、散歩時フンを拾う、去勢・不妊手術を行うなど、マナーを守り最期まで愛情と責任を持って飼いましょう。

登録済の犬には案内はがきが届きます。記載内容の変更、犬の死亡、はがきが届かない場合は環境清掃課にご連絡ください。市外から転入の場合は前住所での登録が分かるものを持ってきてください。

市外に転出する場合は、転出先の市町村に届け出てください。

持ち物 登録済の犬 案内はがき（狂犬病予防注射実施・登録確認通知書）、愛犬手帳、3,400 円
未登録の犬 6,400 円

※つり銭のいらぬようにお願いします。

※集合注射に来るときは、犬に首輪をしてリードでつなぎ、制御できる人が連れてきてください。

環境清掃課 ☎ 57♦4100

集合登録・狂犬病予防注射日程 都合の良い会場にお越しください

とき	ところ	時間
4月8日(月)	南部市民センター	午後1時～1時30分
	図書館	午後1時45分～2時15分
	西部公民館	午後2時30分～3時
4月9日(火)	西浦公民館	午後1時～1時30分
	形原8区集会所	午後1時45分～2時15分
	塩津公民館	午後2時30分～3時
4月11日(木)	北部公民館	午後1時～1時30分
	東部公民館	午後1時45分～2時15分
	天白神社	午後2時30分～3時
4月12日(金)	三谷公民館	午後1時～1時30分
	大塚公民館	午後1時45分～2時15分
	ひめはる会館	午後2時30分～2時40分
4月15日(月)	形原公民館	午後1時～1時40分
	拾石町会館	午後2時～2時30分
	市役所 (中部保育園西車庫前)	午後2時45分～3時15分

国民年金のお知らせ

保険年金課 ☎ 66♦1101

● 4月からの国民年金保険料

改定 月額1万6千410円

● 学生納付特例 所得が一定

以下の学生は、申請すること
で保険料の納付が猶予され
ます。4月分以降の申請
は4月1日から保険年金課
で受付します。

● 持ち物 来庁者の身分証明

書、申請者のマイナンバー
(個人番号)カードまたは
通知カード・年金手帳・印
鑑・学生証(または在学証
明書)、委任状(同一世帯で
ない方)

● 学生納付特例が承認された
期間分を後払いしないと年
金額が減額されます。

● 年金を受給していない65歳
以上の方へ

保険料を納付した期間が短
く、年金不支給の方でも、年
金記録を確認し、10年を満た
していれば受給できる場合が
あります。

問合せ 豊橋年金事務所 ☎ 0
532♦33♦4111

4月～産前産後期間の国民年金保険料が免除されます

保険年金課 ☎ 66♦1101

該当する方は手続きしてく
ださい。

● 免除期間 出産予定月または
出産月の前月～4カ月間

● 多胎妊娠は出産予定月または
出産月の3カ月前～6カ月間
対象 平成31年2月以降に
出産をした国民年金第1号
被保険者

● 申し込み 4月1日以降で出
産予定日の6カ月前から来
庁者の身分証明書、申請者
のマイナンバー(個人番号)
カードまたは通知カード、
年金手帳、印鑑、母子手帳、
委任状(本人以外が来庁の
場合)を持って直接、保険
年金課へ。

● 免除・猶予などが承認され
ている場合も手続きが必要
です。

● 妊娠85日(4カ月)以上で
あれば、死産・流産も対象
です。

● 免除期間は保険料納付済み
として老齢基礎年金額に反
映されます。

問合せ 豊橋年金事務所 ☎ 0
532♦33♦4111

◎休日市役所窓口センター

土・日・祝日(年末年始を除く)午前8時30分～午後5時 ☎66♦1111
戸籍関係の証明書の交付・届出や市税の証明書の交付・納付などができます。

地球にやさしい暮らし 始めませんか

地球温暖化対策やリサイクルなど「地球にやさしい取り組み」に関心が高まっています。補助金メニューを使って、地球にやさしい生活を目指しましょう。



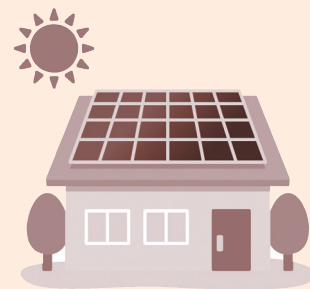
地球温暖化対策設備導入費補助金

※工事着手・引渡前申請

対象 4月1日～来年3月10日に工事完了・引渡終了できる自ら居住する住宅（居住する予定の住宅）に以下の設備を設置する方（新築住宅、既存住宅、建売住宅、店舗併用住宅）

補助金額

① 太陽熱利用システム	1㎡あたり1万円（上限5万円）
② リチウムイオン蓄電池	上限5万円
③ 電気自動車等充電設備	上限2万5千円
④ 【新規】家庭用燃料電池システム	上限5万円
⑤ 【新規】家庭用エネルギー管理システム（HEMS）	上限1万円
⑥ 【新規】地球温暖化対策設備一体的導入	上限12万円



詳しくは市ホームページ [地球温暖化対策設備](#) [検索](#)

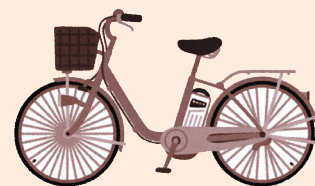
電動アシスト自転車購入費補助金

※購入前申請

対象 運転免許証（運転免許証を返納してから1年未満）を所持しており、4月1日以降に市内店舗で電動アシスト自転車を購入する18歳以上の方（中古品除く）

補助金額 本体購入金額の3分の1（上限15,000円）

持ち物	
購入前	見積書、パンフレット、運転免許証（免許返納した方は運転経歴証明書の写しまたは「申請による運転免許の取消通知書」の写し）、印鑑
購入後 30日以内	領収書、保証書、防犯登録証、TSマーク付帯保険加入書、住民票、印鑑、預金通帳



生ごみ処理機等購入費補助金

※購入後申請

対象 市税を滞納してしていない、4月1日～来年3月31日に市内店舗（市が認める団体を含む）で購入した方

補助金額 購入金額の45%

種類	容量と基数制限	限度額	持ち物
生ごみ堆肥化容器（コンポスト）	100リットル以上 （1世帯2基まで）	1基につき3,000円	・領収書 ・印鑑 ・通帳 ・保証書（生ごみ処理機のみ）
密封発酵容器（ぼかし容器）	9リットル以上 （1世帯2基まで）	1基につき1,000円	
生ごみ処理機	1世帯1基まで	15,000円	

浄化槽補助金を活用しよう ～合併処理浄化槽へ転換を～

※着手前申請

対象 4月1日以降、建築確認申請を伴わずに合併処理浄化槽を設置する、市街化調整区域内に住む単独処理浄化槽やくみ取り便槽を使用している方※下水道事業計画区域を除く

補助金額 設置費の50%

限度額 5人槽 332,000円 7人槽 414,000円 8人槽以上 548,000円

※単独処理浄化槽・くみ取り便槽を撤去する場合は、90,000円上乗せ。

その他 申請前に環境清掃課に必ず相談してください。

環境清掃課 ☎ 57♦4100

4月27日(土)～5月6日(休) ゴールデンウィーク公共業務情報

特別営業日

- ・市民病院 (☎66♦2200) 4月30日、5月2日
- ・障がい者支援センター (☎68♦3612) 4月29・30日、5月2・3日
- ・蒲郡南部小学校内児童クラブ (教育委員会庶務課☎66♦1166)
4月28日～5月6日
対象 市内児童クラブ入所者
申し込み 4月10日(水)までに申込書を各所属児童クラブへ。
- ・し尿処理場(環境清掃課☎57♦4100) 5月2日午前のみ

通常どおり(代表的なもの)

- ・休日水道お客様センター(☎66♦1129)
 - ・休日急病診療所(☎67♦2555)
 - ・休日歯科診療所(☎69♦8020)
 - ・在宅当番医(☎67♦2828)
 - ・ごみ収集(環境清掃課☎57♦4100)
 - ・斎場(☎68♦2507)
 - ・保育園在園児休日保育(子育て支援課☎66♦1107)
- ※文化施設休館日情報はP15に掲載しています。

休日窓口センターの一部業務を停止します

改元対応およびシステムメンテナンスのため休日窓口センターの一部業務を停止します。ご迷惑をおかけしますが、ご理解をお願いします。

一部業務停止日

4月27日(土)・5月1日(祝)・11日(土)

休日窓口センターでできないこと

住民票など各種証明書・印鑑証明・税証明の発行、印鑑登録

休日窓口センターでできること

戸籍届出、戸籍証明の発行、埋火葬許可証の交付、市税・国民健康保険税・介護保険料に係る納付金の納付、証明書自動交付機の利用

市民課 ☎66♦1110

豊田自動織機海陽ヨットハーバー会議室を利用しませんか

豊田自動織機海陽ヨットハーバーには、最大100人までの大会議室があります。企業研修、研究発表、各種会議、ヨガ教室などぜひご利用ください。目的や規模に合わせて部屋を選べます。

利用時間 午前8時～午後5時(月により終了時間の延長あり)

休業日 水曜日(祝日の場合は翌平日)

※ゴールデンウィーク、7・8月は無休

利用料(2時間) 620円～5,960円

無料貸出設備 プロジェクター、スクリーン、ホワイトボード、ハンディマイク

問合先 公益財団法人愛知県都市整備協会海陽ヨットハーバー管理事務所 (☎59♦8851 ☒kaiyo@aichi-toshi.or.jp)



企画政策課 ☎66♦1162

5月・6月



ほの国イベント情報

イベント名・とき・ところ	内容	問合先
花しょうぶまつり 5月下旬～6月上旬 賀茂しょうぶ園(豊橋市)	300種・37,000株の花しょうぶが咲き誇り、夜間のライトアップも楽しめます。	花しょうぶまつり実行委員会 ☎0532♦51♦2430
奥三河アートフェスティバル 5月3日(祝)午前9時～午後4時 5月4日(祝)午前9時～午後3時 名倉小学校ほか(設楽町)	町内外から陶芸、絵画、書、音楽など多彩な文化芸術の作品が展覧されます。	奥三河アートフェスティバル実行委員会 ☎0536♦65♦0309
芝桜まつり2019 5月11日(土)～6月9日(日) 茶臼山高原芝桜の丘(豊根村)	40万株の芝桜が咲き乱れる「天空の花回廊」。期間限定のライトアップもお楽しみに。	一般財団法人 茶臼山高原協会 ☎0536♦87♦2345



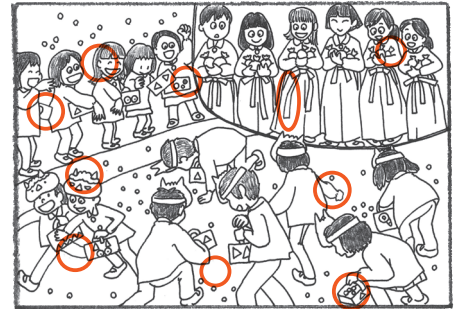
クイズまちがいにせがし

左の絵を見て、まちがいを10カ所見つけてね。正解された方のうち、抽選で5人の方に図書カードをプレゼントします。

秘書広報課 ☎ 66・1145

応募方法

はがきまたはファックスに①答え(左の絵に○をつける)②住所③氏名(ふりがな)④年齢⑤電話番号⑥広報紙の感想、ご意見などを書いて秘書広報課(〒443・8601 FAX 66・1192)へ。当選者と答えは、広報がまごもり6月号に掲載します。



2月号の答え

おには一そと、
ふくは一うち

竹の子掘り

ここは源光寺さんの竹やぶ、庵主さんから「好きな所で竹の子掘っていいですよ」と応援され、年長さんたちは勇気いっぱい竹やぶの奥へ入っていきます。「あったー！」スコップでホジホジ、立派な竹の子！先生もちょっと手伝って根っこ付きで掘り出しました。

「あ・あった！」スコップでホジホジ、かわいい竹の子、おいしそう♥

「ここにあったー！」「先生、あったー！」ワイワイ…ホジホジ

1人1本の竹の子を持って蒲郡あけぼの幼稚園へ帰ってきました。スーパーのきれいな竹の子しか見たことのない年少さんはキャーキャー言っていて見えます。翌日の給食は、竹の子ご飯を幼稚園のみんなで食べました。

「ごちそうさまでした♥」

年中さん、年少さんたちは、年長さんの竹の子を食べて、自分たちが竹の子掘りする時を楽しみにします。



2月号当選者 応募総数 66通 正解者61人(50音順・敬称略)

稲吉 雄大(形原町) 小林 陽太(大塚町) 高橋 絢子(港町) 山口 陽子(拾石町) 和田 里美(清田町)



▲ 農産物大集合！(2月16日・17日)

ポートレース蒲郡で農林水産まつりが行われました。みかんのつかみ取り、大鍋の振る舞い、蛇口からみかんジュースなど、農産物の魅力満載のイベントは、大盛況となりました。



▲ 脱メタボ！(3月9日)

市民体育センターで筋トレ体操実践教室が行われました。音楽に合わせてオリジナル創作筋トレ体操では、日頃体の使っていない部分を動かして汗を流しました。



▲ 観閲者に敬礼！(3月10日)

竹島ふ頭緑地で消防団観閲式が行われました。期間限定の消防団員として蒲郡南部小学校分団も立派に参加し、その姿はまぶしく輝いて見えました。

まちの話題や
出来事を
写真で紹介

ふれあい 

宅配便



▲ ポーランド料理講座(2月17日)

国際交流協会友好親善部会がポーランド料理講座を開催しました。ピエロギというポーランド風餃子を皮から作るなどして、ポーランドの食文化を学びました。

Instagramで魅力発信

いいじゃんがまごおり



e.jan.gamagori*
今日のおやつは[はるみ]よ♥
残さず食べてね♡
**
#残したら#はるみ#ライオン#が
「#がおー!」
#お残しは許さへんで
#ミカンアート#みかんアート
#おやつ時間
**
#いいじゃんがまごおり #いいじゃん #蒲郡 #愛知
#gamagori#aichi#instagram#instagramjapan



ここから
みてね



三河湾ネットワーク株式会社

お問い合わせ



0120-794934

(受付時間 AM9:00 ~ PM6:00)

●は三河湾ネットワーク制作の番組です。●が付いている番組は土曜日が初回放送です。

	1日月~5日金	6日土~12日金	13日土~19日金	20日土~26日金	27日土~30日火
5	00 QVC (テレビショッピング)				
6	00 ショップチャンネル				
7	5日金 7:00~8:30 蒲郡市ジュニア吹奏楽団 第20回演奏会 00 ショップチャンネル	00 ショップチャンネル	00 ショップチャンネル	00 ショップチャンネル	00 ショップチャンネル
8	00 わくわく!電流野球教室 30 ヘルシー料理大作戦 45 見どころガイド 55 ピカットくんの番組ガイド	00 恋舞妓の京都慕情143 30 夜な夜なヨルグルメ 45 見どころガイド 55 ピカットくんの番組ガイド	00 鉄ぶら 30 ヘルシー料理大作戦 45 見どころガイド 55 ピカットくんの番組ガイド	00 恋舞妓の京都慕情144 30 ぐるぐるぐるめらんど 45 見どころガイド 55 ピカットくんの番組ガイド	00 鉄ぶら 30 Cちゃんのグルメポケット 45 見どころガイド 55 ピカットくんの番組ガイド
9	00 テレビ回覧板 WEEKLY 15 防災特番2019とびら ~未来へつなげる 熱血ラーメン伝	00 テレビ回覧板 WEEKLY 15 刻の遺産 30 遊・YOU・東海道	00 テレビ回覧板 WEEKLY 15 町の風景 30 マイ HomeTown	00 テレビ回覧板 WEEKLY 15 店ばな工房 30 幸田イチョシみっけ 45 はじまりのクラウン	00 テレビ回覧板 WEEKLY 15 ビュービル~蒲郡市立北部保育園~ 30 検索ステキ企業 45 スローテレビ
10	1日月 10:00~11:30 蒲郡市ジュニア吹奏楽団 第20回演奏会 00 のんびり岡崎歩き 30 幸田発!ハツラツさん紀行 45 時代を超えたクラマたち	6日土 10:00~11:30 蒲郡市ジュニア吹奏楽団 第20回演奏会 00 東海の肖像 30 知ってる?あいちのうみのコト	00 けーふるにっぽん 30 食遊彩々	00 のんびり岡崎歩き 30 マイ HomeTown	00 けーふるにっぽん 30 幸田イチョシみっけ 45 はじまりのクラウン
11	00 QVC (テレビショッピング)				
12	00 テレビ回覧板 WEEKLY 15 ビュービル~鹿島こども園~ 30 「私」と団地 45 ピカットくんの番組ガイド 50 見どころガイド	00 テレビ回覧板 WEEKLY 15 「私」と団地#2 30 刻の遺産 45 ピカットくんの番組ガイド 50 見どころガイド	00 テレビ回覧板 WEEKLY 15 何事じゃ! 30 町の風景 45 ピカットくんの番組ガイド 50 見どころガイド	00 テレビ回覧板 WEEKLY 15 町の風景 30 店ばな工房 45 ピカットくんの番組ガイド 50 見どころガイド	00 テレビ回覧板 WEEKLY 15 店ばな工房 30 ビュービル~蒲郡市立北部保育園~ 45 ピカットくんの番組ガイド 50 見どころガイド
13	00 文字放送	00 文字放送 ※国日13:00~14:00 テレビ回覧板WEEKLY総集編 7日土13:30~17:00 生平成31年度家康行列	00 文字放送 ※国日13:00~14:00 テレビ回覧板WEEKLY総集編	00 文字放送 ※国日13:00~14:00 テレビ回覧板WEEKLY総集編	00 文字放送 ※国日13:00~14:00 テレビ回覧板WEEKLY総集編
14	2日火 14:00~15:30 蒲郡市ジュニア吹奏楽団 第20回演奏会 00 ショップチャンネル	00 ショップチャンネル	00 ショップチャンネル	00 ショップチャンネル	00 ショップチャンネル
15	00 テレビ回覧板 WEEKLY 15 ピカットくんの番組ガイド 20 見どころガイド 30 幸田発!ハツラツさん紀行 45 スローテレビ	00 テレビ回覧板 WEEKLY 15 ピカットくんの番組ガイド 20 見どころガイド 30 知ってる?あいちのうみのコト	00 テレビ回覧板 WEEKLY 15 ピカットくんの番組ガイド 20 見どころガイド 30 食遊彩々	00 テレビ回覧板 WEEKLY 15 ピカットくんの番組ガイド 20 見どころガイド 30 マイ HomeTown	00 テレビ回覧板 WEEKLY 15 ピカットくんの番組ガイド 20 見どころガイド 30 幸田イチョシみっけ 45 はじまりのクラウン
16	3日水 16:00~17:30 蒲郡市ジュニア吹奏楽団 第20回演奏会 00 のんびり岡崎歩き 30 トムとジェリー	00 鉄道の旅 30 女子プロ野球スタジアム	00 いい伊豆みつけた 30 女子プロ野球スタジアム	00 八木健の俳句遊遊	00 もっと!水の惑星紀行 15 満天!ゆるりと下呂 30 女子プロ野球スタジアム
17	00 テレビ回覧板 WEEKLY 15 ピカットくんの番組ガイド 20 見どころガイド 30 flashback Int'l	00 テレビ回覧板 WEEKLY 15 ピカットくんの番組ガイド 20 見どころガイド 30 東海の肖像	00 テレビ回覧板 WEEKLY 15 ピカットくんの番組ガイド 20 見どころガイド 30 けーふるにっぽん	00 テレビ回覧板 WEEKLY 15 ピカットくんの番組ガイド 20 見どころガイド 30 のんびり岡崎歩き	00 テレビ回覧板 WEEKLY 15 ピカットくんの番組ガイド 20 見どころガイド 30 けーふるにっぽん
18	00 ビュービル~鹿島こども園~ 15 ヘルシー料理大作戦 30 わくわく!電流野球教室	00 「私」と団地#2 15 夜な夜なヨルグルメ 30 恋舞妓の京都慕情143	00 何事じゃ! 15 ヘルシー料理大作戦 30 鉄ぶら	00 町の風景 15 ぐるぐるぐるめらんど 30 恋舞妓の京都慕情144	00 店ばな工房 15 Cちゃんのグルメポケット 30 鉄ぶら
19	00 テレビ回覧板 WEEKLY 15 防災特番2019とびら ~未来へつなげる 熱血ラーメン伝	00 テレビ回覧板 WEEKLY 15 刻の遺産 30 遊・YOU・東海道	00 テレビ回覧板 WEEKLY 15 町の風景 30 マイ HomeTown	00 テレビ回覧板 WEEKLY 15 店ばな工房 30 幸田イチョシみっけ 45 はじまりのクラウン	00 テレビ回覧板 WEEKLY 15 ビュービル~蒲郡市立北部保育園~ 30 検索ステキ企業 45 スローテレビ
20	4日木 20:00~21:30 蒲郡市ジュニア吹奏楽団 第20回演奏会 00 幸田発!ハツラツさん紀行 15 スローテレビ 30 元カラジェンヌが教える なりきりジェンヌ	00 知ってる?あいちのうみのコト 30 鉄道の旅	00 食遊彩々 30 いい伊豆みつけた	21日金 20:00~結了まで 蒲郡市議会議員・幸田町議会議員一般選挙 開票速報(予定) 00 マイ HomeTown 30 のんびり岡崎歩き	00 幸田イチョシみっけ 15 はじまりのクラウン 30 もっと!水の惑星紀行 45 満天!ゆるりと下呂
21	1日月~2日火 00 大人旅行#9ドイツの旅 30 ハイスクール スポラッシュ 45 私と団地	3日水~10日水 00 グランパスSTADIUM! 30 ハイスクール スポラッシュ 45 文字放送	11日木~16日木 00 ディズニーチャンネル 30 ハイスクール スポラッシュ 45 文字放送	17日金~24日金 00 グランパスSTADIUM! 30 ハイスクール スポラッシュ 45 ハレソラ	25日土~30日土 00 ディズニーチャンネル 30 ハイスクール スポラッシュ 45 文字放送
22	00 テレビ回覧板 WEEKLY 15 ビュービル~鹿島こども園~ 30 わくわく!電流野球教室	7日土 22:00~23:30 蒲郡市ジュニア吹奏楽団 第20回演奏会 00 テレビ回覧板 WEEKLY 15 「私」と団地#2 30 遊・YOU・東海道	00 テレビ回覧板 WEEKLY 15 何事じゃ! 30 マイ HomeTown	00 テレビ回覧板 WEEKLY 15 町の風景 30 幸田イチョシみっけ 45 はじまりのクラウン	00 テレビ回覧板 WEEKLY 15 店ばな工房 30 検索ステキ企業 45 スローテレビ
23	00 QVC(テレビショッピング) ※国日23:00~ ファッションチャンネル				
24-29	00 QVC (テレビショッピング)				

財産確保のため有料広告を掲載しています。広告については市が推奨するものではありません。内容については直接広告主へお問い合わせください。

編集・発行 蒲郡市 秘書広報課
☎0533・66・1145 FAX0533・66・1192

〒443-8601 愛知県蒲郡市旭町1番1号 ☎0533・66・1111
http://www.city.gamagori.jp

『ピュービル~蒲郡市立北部保育園~』(15分)

放送日時: 4月27日土~5月10日金

蒲郡市内の保育園をピカットくんが順番で紹介!新しい年の始まり4月。新しいクラスに新しい先生、新しいお友達。ポカポカ陽気に誘われてお外でどんな遊びをしようかな?

第1週目
9:15~、12:30~、19:15

第2週目
12:15~、18:00~、22:15

『平成31年度 家康行列』

生中継 4月7日土13:30~

岡崎の春の風物詩「家康行列」。今年の家康行列は、岡崎出身の俳優「平泉 成」さんが徳川四天王の一人「酒井忠次」役で特別出演します。徳川家康を支えた勇猛な三河武士団に扮した岡崎市民の皆さんが岡崎の中心市街地を練り歩きます。

写真提供: 岡崎市

取材依頼はこちらまで! オモシロネタなど大募集! ☎0120-794934

蒲郡ボートレース中継 1R スタート展示時間はボートレース蒲郡のHPをご覧ください

4/1・2・3・4・5・6・7 蒲郡市長杯争奪 蒲郡ムーンライトレース
4/12・13・14・15・16 BOAT Boy CUP
4/19・20・21・22 トランスワールド杯争奪戦
4/25・26・27・28・29・30 中日スポーツ賞第48回竹島弁天杯

ご加入希望の方はお気軽にお問い合わせ下さい。身近な情報もお待ちしています。

三河湾ネットワーク株式会社
〒443-0041 蒲郡市宮成町3番10 TEL(0533)69-7767 HP http://www.sky-1.co.jp

※番組内容は変更することがございます。詳しくはHPをご覧ください。