

## 児童扶養手当・特別児童扶養手当が改定されます

子育て支援課 ☎66・1108

4月から各手当額が次のとおり改定されます。

児童扶養手当(国)月額  
 児童1人目：1万120円～4万2千910円

児童2人目：児童1人の金額に5千70円～1万140円を加算

児童3人目以上：1人増すごとに3千40円～6千80円を加算

※額は所得によって判定  
 特別児童扶養手当(国)月額  
 (児童1人につき)

1級(重度) 5万2千200円  
 2級(中度) 3万4千770円

## 特別支援教育と就学に向けての説明会

学校教育課 ☎66・1165

とき 5月9日(木) 午前10時～正午

ところ 市民会館 大会議室  
 対象 来年度、小学校へ入学するお子さんの保護者

で、お子さんの発達が気になる方、就学について相談したい方

## 人間ドック検査費用の助成希望者募集

保険年金課 ☎66・1103

申し込み 保育園・幼稚園を通して配付する案内書を通じて、各園へ。※未就園の場合は学校教育課にお問い合わせください。

国保では、人間ドック検査費用の助成を行います。検査は特定健診を兼ねています。40歳以上の方にはその費用も併せて助成します。

とき 6月～

ところ 蒲郡市民病院  
 定員 270人(定員を超えた場合は抽選)

対象 国保に加入の方で、世帯主および国保被保険者全員に市税などの滞納がない世帯の方

個人負担金  
 40歳以上の方 7千円

40歳未満の方 1万6千800円  
 ※胃部検査はバリウム検査または胃カメラ(経口・経鼻)

申し込み 4月18日(木)までに  
 印鑑、保険証、蒲郡市民病院

診察券(お持ちの方のみ)を持って直接、保険年金課へ。また、申請書(保険年金課、市ホームページにあります)

## 「エビのおなかはカニのふんどし」

～十脚甲殻類のオモシロ分類学～

一般科学講座

エビ・ヤドカリ・カニの仲間の分類や進化について楽しく学びましょう。

とき 5月～7月 毎月第3木曜日 全3回  
 午後6時30分～8時

ところ 生命の海科学館

対象 中学生以上の方 定員 30人 参加費 無料

申し込み 4月1日(月)午前9時～直接または生命の海科学館ホームページへ。

生命の海科学館 ☎66・1717

または申請に必要な項目を記入したはがき、書面の郵送(〒443-8601)による申し込みもできます。申請に必要な項目 申請年月日・世帯主氏名(押印)・住所・電話番号・受診希望者の氏名(フリガナ)・性別・生年月日・年齢・世帯主との続柄・保険証の記号番号、蒲郡市民病院診察券番号(お持ちの方のみ)、「私および世帯員の市税等納付状況の確認事務を行うこと」に同意します。」



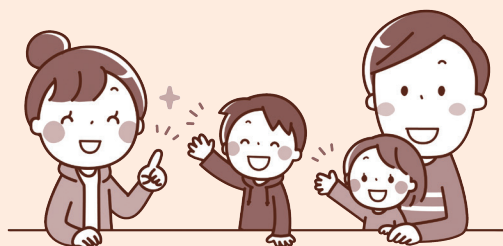
## お子さんの発達で悩んでいませんか?

4月2日～8日は発達障害啓発週間

福祉課 ☎66・1106

お子さんの発達の状況や、他の子との違いに悩んでいるお父さん、お母さん。もしかすると、お子さんには「発達障がい」またはその傾向があるのかもしれませんが。発達障がい(自閉症・ADHD・学習障がい)は、先天的な脳機能の特性によるものですが、本人の特性に合った療育(発達支援)や訓練を受けることにより、社会に適応していく力をつけていくことができます。お子さんの発達について心配なところがある方は気軽にご相談ください。

- ★健康推進課 ☎67・1151
- ★児童発達支援センター にこりん ☎56・2519
- ★子育て世代包括支援センター うみのこ ☎56・2305
- ★子育てコンシェルジュ ☎66・1107
- ★就学指導相談員 ☎66・1165
- ★障がい者支援センター※ ☎68・3612
- ★ささゆりの会※ ☐sasa@as-japan.jp  
(発達障がい者家族会)



18歳以上で自身の特性が気になる方は、※印の相談先や精神科・心療内科にご相談ください。