

地球にやさしい暮らし 始めませんか

地球温暖化対策やリサイクルなど「地球にやさしい取り組み」に関心が高まっています。補助金メニューを使って、地球にやさしい生活を目指しましょう。



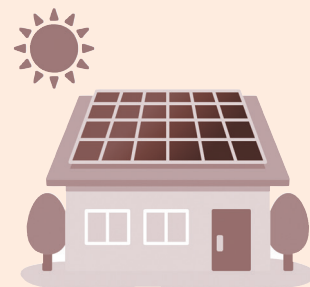
地球温暖化対策設備導入費補助金

※工事着手・引渡前申請

対象 4月1日～来年3月10日に工事完了・引渡終了できる自ら居住する住宅（居住する予定の住宅）に以下の設備を設置する方（新築住宅、既存住宅、建売住宅、店舗併用住宅）

補助金額

① 太陽熱利用システム	1㎡あたり1万円（上限5万円）
② リチウムイオン蓄電池	上限5万円
③ 電気自動車等充電設備	上限2万5千円
④ 【新規】家庭用燃料電池システム	上限5万円
⑤ 【新規】家庭用エネルギー管理システム（HEMS）	上限1万円
⑥ 【新規】地球温暖化対策設備一体的導入	上限12万円



詳しくは市ホームページ [地球温暖化対策設備](#) [検索](#)

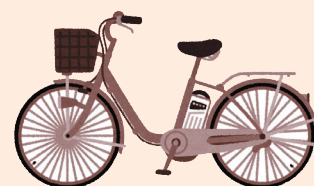
電動アシスト自転車購入費補助金

※購入前申請

対象 運転免許証（運転免許証を返納してから1年未満）を所持しており、4月1日以降に市内店舗で電動アシスト自転車を購入する18歳以上の方（中古品除く）

補助金額 本体購入金額の3分の1（上限15,000円）

持ち物	
購入前	見積書、パンフレット、運転免許証（免許返納した方は運転経歴証明書の写しまたは「申請による運転免許の取消通知書」の写し）、印鑑
購入後 30日以内	領収書、保証書、防犯登録証、TSマーク付帯保険加入書、住民票、印鑑、預金通帳



生ごみ処理機等購入費補助金

※購入後申請

対象 市税を滞納してしていない、4月1日～来年3月31日に市内店舗（市が認める団体を含む）で購入した方

補助金額 購入金額の45%

種類	容量と基数制限	限度額	持ち物
生ごみ堆肥化容器（コンポスト）	100リットル以上 （1世帯2基まで）	1基につき3,000円	<ul style="list-style-type: none"> ・領収書 ・印鑑 ・通帳 ・保証書（生ごみ処理機のみ）
密封発酵容器（ぼかし容器）	9リットル以上 （1世帯2基まで）	1基につき1,000円	
生ごみ処理機	1世帯1基まで	15,000円	

浄化槽補助金を活用しよう ～合併処理浄化槽へ転換を～

※着手前申請

対象 4月1日以降、建築確認申請を伴わずに合併処理浄化槽を設置する、市街化調整区域内に住む単独処理浄化槽やくみ取り便槽を使用している方※下水道事業計画区域を除く

補助金額 設置費の50%

限度額 5人槽 332,000円 7人槽 414,000円 8人槽以上 548,000円

※単独処理浄化槽・くみ取り便槽を撤去する場合は、90,000円上乗せ。

その他 申請前に環境清掃課に必ず相談してください。

環境清掃課 ☎ 57♦4100