



がまごおりし  
**蒲 郡 市**

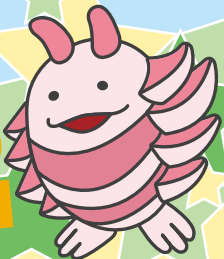
あそびに  
おいでよ♪

2019

# いのちの海科学館

# 5月

## イベントカレンダー



5月の  
休館日 5/7, 14, 21, 28

色んなお話を聞いてみよう！  
**展示解説**

**開催時間** ①12:00～ ②15:00～

**5/12 日** 展示解説「お～い！はやぶさ2」 講師：山中館長

**5/26 日** 展示解説「ある人間の小さな足跡、人類にとっての大きな記録」 講師：森学芸員

★展示解説は20分間の開催です。  
★3F展示室内で開催の場合には、展示室観覧料、もしくは市民利用証、年パス等が必要です。



大人気！**木工工作**

5/2(休) 3(祝) 4(祝) 5(祝)  
6/1(土) 2(日)

講師 鈴木敏道さん 料全 100円  
9時～16時30分

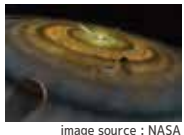
**1 祝** **算数で手品 パート3**

好評につき第3弾！手品にはいろいろな種類がありますが、その中で算数を使う手品を紹介します。どうしてそうなるのかな？一緒に考えてみよう！  
講師：黄瀬正敏さん(海陽中等教育学校 数学(数案) 教諭)  
時間：①11時～12時 ②14時～15時 定員：各回30名 参加費：無料



**2 休** **隕石をさがそう！**

宇宙からやってきた本物の隕石をさがそう！自分で見つけた隕石を一つ、お持ち帰りできます。  
講師：山中館長  
時間：11時～15時 参加費：500円  
★随時受付します。1F受付にお申し込みください。※隕石がなくなり次第終了します。



**4 祝** **科学ふしぎ発見！131話**

身の回りのふしぎを科学しよう。屋根まで飛ばない?シャボン玉・四角い!?シャボン玉 他。  
講師：岩名健次さん(安城市立桜井中学校 教員)  
時間：①11時～12時 ②14時～15時 参加費：無料



**5 祝** **CDこまと忍者絵の具で遊ぼう**

CDを使ってよく回るこまをつくらう。太陽の光を当てると色が変わる不思議な絵の具で絵を描くよ。  
講師：鈴木東さん(子どもと科学を楽しむ会)  
時間：①11時～12時 ②14時～15時  
定員：各回30名 参加費：無料



**6 休** **マイナス196度の不思議な世界!!**

花が、ゴムボールが、粉々に!?愛知教育大学学生によるサイエンスショー!  
講師：岩山勉教授と愛知教育大学学生(愛知教育大学)の皆さん  
時間：①11時～12時 ②14時～15時 参加費：無料



**11 土** **アルミホイルでよみがえる恐竜**

特徴をとらえて、カッコいい恐竜をつくらう。  
講師：箔屋スフィカさん(ホイルモデラー)  
時間：①13時～14時 ②14時30分～15時30分  
定員：各回30名 参加費：無料



**12 日** **移動科学実験教室**

愛知教育大学学生による科学実験教室。  
講師：岩山勉教授と愛知教育大学学生(愛知教育大学)の皆さん  
時間：10時～15時(12時～13時休憩) 参加費：無料  
★随時参加できます。※材料がなくなり次第終了します。



小学校高学年向け定例講座(5・6年生) 理科実験室  
**12 日** **磁石を使って魔法の飛行**

ほうきにまたがった小さな魔法がずっと宙に浮かびます。その理由を実験で見つけ、作業しましょう。  
講師：浅井インタープリター 時間：14時～15時  
定員：15名(当日受付分) 参加費：200円



**16 木** **エビ・カニ・ヤドカリって何の仲間? ～十脚甲殻類の分類について～**

食べて美味しく、水族館でも大人気な仲間たち。その分類について学んでみよう!  
講師：永田専門嘱託員 時間：18時30分～20時頃  
対象：大人向け 定員：30名 参加費：無料  
★事前申込みです。詳しくは館内チラシまたは科学館ホームページをご覧ください。



**18 土** **ヌマエビすくい大会**

ヌマエビは淡水産のかわいいエビです。ヌマエビの勉強をした後、ヌマエビすくいを体験しよう！すくったエビは家に持ち帰り、飼育してみよう!  
講師：桜丘高等学校生物部の皆さん・鈴木順久教諭  
時間：14時～15時 定員：30名 参加費：無料  
★水槽をお持ちください。



**19 日** **恐竜時代の海 ～MMR(中生代海棲爬虫類)の謎を追え!～**

恐竜たちが栄えた中生代には、海の中でも様々な爬虫類が暮らしていました。どんな様子だったのか、ちょっと覗いてみませんか?  
講師：佐藤たまきさん(東京学芸大学 准教授)  
時間：11時～12時 参加費：無料  
★13時30分～13時50分 プレシオサウルス展示解説を開催します。



小学校低学年向け定例講座(1・2年生) かがく工作室  
**19 日** **スーパーボールロケット・スペシャル**

スーパーボールを使って、ストローでつくったロケットを飛ばしましょう。今回は、スペシャル。もっと高く上がるようにしましょう。  
講師：浅井インタープリター 時間：14時～15時  
定員：15名(当日受付分) 参加費：100円



**25 土** **おはなしライブ**

今日はどんな「おはなし」が聞けるかな?  
朗読：NPO法人ブックパートナーの皆さん  
時間：13時20分～13時50分 参加費：無料



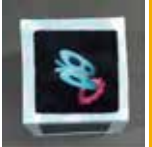
**25 土** **方位磁石で父の日プレゼント**

方位磁石のついたストラップをつくり、大好きなお父さんとお出掛けしよう!  
講師：小川公子さん・竹内恵子さん(元蒲郡市保育園長)  
時間：14時～15時 定員：30名 参加費：100円



小学校中学年向け定例講座(3・4年生) かがく教室  
**26 日** **鏡を使った3Dボックス**

箱の中においたものが、宙に浮かんで見えます。どうして、そんなことが！鏡を使って不思議な箱を作りましょう。  
講師：浅井インタープリター  
時間：14時～15時 定員：15名(当日受付分) 参加費：100円



●イベントについて●  
事前申し込み以外で、定員のあるイベントは開催45分前から会場前で整理券を配布し、定員になり次第参加受付を終了します。イベントの内容、時間等変更する場合がありますので、最新情報は、ホームページにてご確認ください。

講演会 ショー ワーク ショップ 定例講座 (ワークショップ) 一般科学講座 おはなし

地球46億年、あなたにつながるストーリー

**蒲郡市 生命の海科学館**  
◀◀がまごおりいのちのうみがくかん

Tel: 0533-66-1717  
〒443-0034 愛知県蒲郡市港町17-17  
開館時間：午前9時～午後5時  
休館日：火曜日・年末年始(12/29～1/3)  
※GW、春・夏・冬休みは休館日はありません