

● 景観特性調査

1 自然系要素

(1) 名木

- 本市では、平成12年に選定された名木50選において、挙げられている樹木が各地区に存在しています。このうち、「清田の大クス」は推定樹齢1,000年以上、中部地方でも代表的なクスの巨樹であり、国指定の天然記念物にも指定されています。名木50選に挙げられる樹木の多くは神社・寺院の境内地に存在していることから、歴史的な建造物と共にその環境が保たれていることが分かります。その他小学校や中学校、高校の敷地内などにみられます。



名木分布図

■名木 50 選

地区	NO.	樹木名
大塚地区	1	御堂山（みどうやま）の観音大スギ
	2	御堂山のボダイジュ
	3	養円寺（ようえんじ）のヒノキ
	4	養円寺のヤマモモ
	5	光明寺（こうみょうじ）のタイサンボク
	6	大塚町広畑（ひろはた）・素盞鳴（すさのお）神社社叢（しゃそう）
三谷・蒲郡東部地区	7	三谷（みや）東小のダイオウマツ
	8	海岸線に残るマツ(若宮神社周辺)
	9	八剣（やつるぎ）神社のモチノキ
	10	三谷小学校のアンズ
	11	砥神（とかみ）神社のシイ
	12	高雲寺（こううんじ）の大イチョウ
	13	蒲郡（がまごおり）東部小学校のイチョウ
	14	月読（つきよみ）神社のヤマモモ
蒲郡地区 (北部・町部)	15	八幡（はちまん）神社のムクロジ
	16	清田（せいだ）の大クス
	17	安楽寺（あんらくじ）のムクノキ（1）
	18	安楽寺と日曜院（にちよういん）のマツ
	19	安楽寺のムクノキ（2）
	20	中央公園〔天桂院山（てんけいいんやま）〕のサクラ
	21	天桂院のツバキ群
	22	長存寺（ちょうぞんじ）のマツ
	23	蒲郡（がまごおり）高校のクス
	24	専覚寺（せんかくじ）の大マツ
	25	専覚寺のソテツ
	26	神倉（かんのくら）神社のクロガネモチ
	27	蒲郡クラシックホテルの大マツ
	28	蒲郡クラシックホテルのツツジ
	塩津・形原地区	29
30		塩津（しおつ）小学校のクスノキ
31		宗徳寺（そうとくじ）のナギ
32		形原（かたはら）北小学校のカナリーヤシ
33		形原北小学校のクワ
34		薬師堂（やくしどう）のモチとタブ
35		専称寺（せんしょうじ）のシダレザクラ
36		専称寺のケヤキ
37		専称寺のクロガネモチ
38		形原中学校のメタセコイア
39		形原町羽栗（はぐり）・素盞鳴（すさのお）神社社叢（しゃそう）
40		市川氏宅の御衣黄（ぎょいこう）サクラ
西浦地区	41	会下（えげ）のタブノキ
	42	無量寺（むりょうじ）の大クス
	43	光忠寺（こうちゅうじ）のマツ
	44	西浦（にしうら）中学校のサクラ並木
	45	松島のマツ
	46	牧原氏宅の大マツ
	47	稲村（いなむら）神社のシャシャンボ
	48	稲村神社のシイ
	49	海岸線に残るマツ(旧竜田川沿い)



清田の大クス

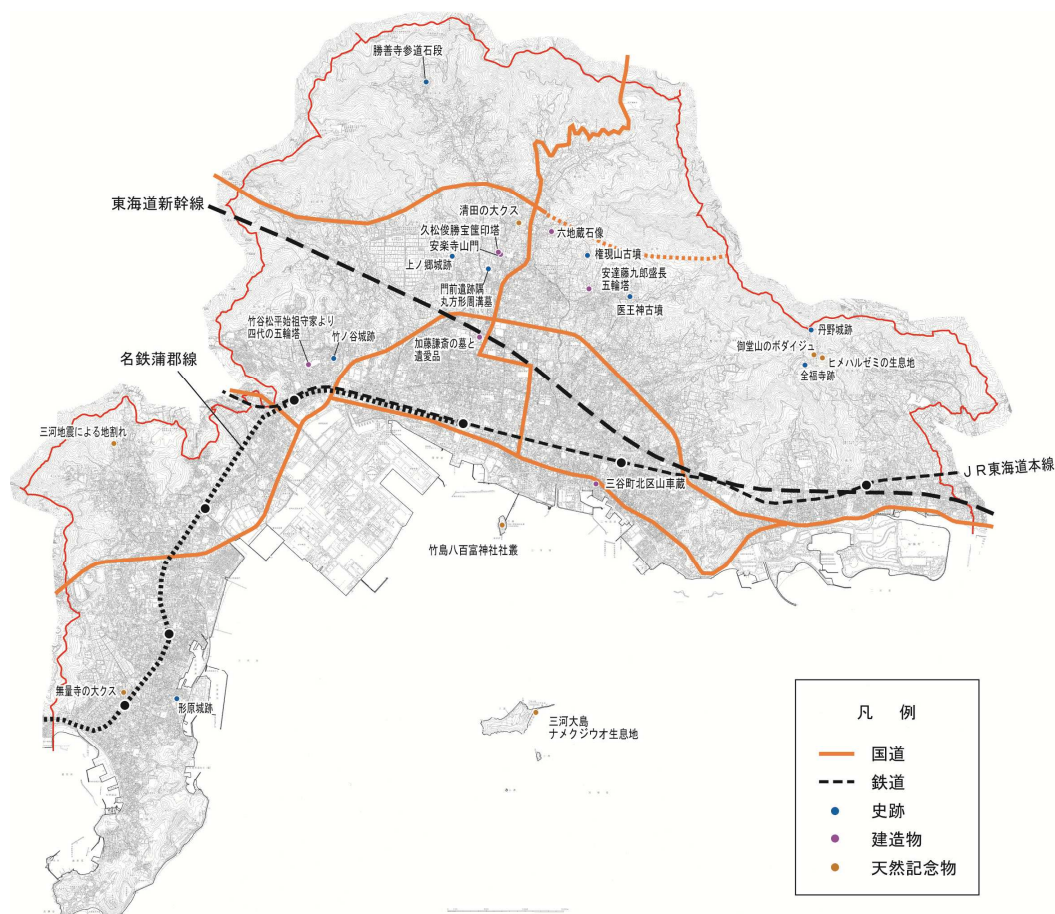


無量寺の大クス

2 歴史・文化系要素

(1) 文化財

- 本市には、指定文化財が135件あります。そのうち、国指定の文化財は27件、国登録文化財は1件、県指定の文化財は7件、市指定の文化財は100件です。「建造物」や「史跡」、「天然記念物」のうち景観に影響を与える可能性があると考えられるものの分布は以下のとおりです。



文化財分布図（建造物、史跡、天然記念物のうち一部）

■文化財一覧（国指定）

(※) 印は、上図中に位置を記載した文化財

種別	名称	員数	時	種別	名称	員数	時代
絵画	紙本墨画淡彩山水図（鼓琴余事帖）	1幅	江戸	文書	六条宰相家歌合 永久四年	1巻	鎌倉
	紙本着色水仙鶴図	1幅	北宋		五行大義 元弘三年閏二月智円相伝奥書	5帖	鎌倉
	絹本着色普賢延命像	1幅	鎌倉		太平記	13冊	室町
	紙本墨画淡彩一晴一雨図（浦上玉堂筆）	1幅	江戸		法華経（装飾経）	8巻	平安
工芸	梵鐘	1口	鎌倉		藤原有家筆一品経懐紙（信解品・述懐）	1幅	鎌倉
	磁製法花蓮鸞文壺	1口	明		大覚神師墨蹟 誦誦文残闕	1幅	鎌倉
文書	範永宅歌合・越中守頼家歌合	1巻	平安		後村上天皇宸翰書状	1巻、1幅	南北朝
	和歌真字序	1巻	鎌倉		源氏物語	51帖	鎌倉
	紙本墨書藤原忠通書状	1幅	平安		三河物語 上中下 自筆本	3冊	江戸
	紙本墨書古文書手鑑	1帖	鎌倉		ひょうそく	178点	江戸
	貞観政要（巻第一欠）	9巻	鎌倉	清田の大クス (※)	1樹	-	
	紙本墨書源大納言家歌合 長暦二年九月十三日	1巻	平安	竹島八百富神社社叢 (※)	-	-	
	物語二百番歌合 藤原定家撰並奥書	2帖	鎌倉	三河大島ナメクジウオ生息地 (※)	-	-	
	新勅撰和歌集 藤原定家奥書	2帖	鎌倉				

■文化財一覧（国登録文化財）

名称	員数	時代
三谷町北区山車蔵（※）	1棟	大正

■文化財一覧（県指定）

種別	名称	員数	時代	種別	名称	員数	時代
彫刻	木造馬頭観音立像	1軀	平安	絵画	四条河原遊楽図屏風	1曲	江戸
	木造薬師如来立像	1軀	平安	考古	鉄地銀象嵌門頭大刀	1口	古墳
	木造十一面観音立像	1軀	平安	天記	ヒメノリレゼミの生息地（※）	-	-
	木造愛染明王坐像	1軀	南北朝				

■文化財一覧（市指定）

種別	名称	員数	時代	種別	名称	員数	時代
建造	安楽寺山門（※）	1棟	江戸	工芸	鰐口	1口	江戸
	三蓋傘の山車	1台	-		鰐口	1口	室町
	恵比寿の山車	1台	-		狛犬	1対	江戸
	剣の山車	1台	-		松平家具足	1領	江戸
	花の山車	1台	-		葡萄時絵鼓胴	1口	安土桃山
	神船若宮丸	1台	-	文書	紺紙金泥法華経	10巻	平安
	神輿	2基	-		五條三位俊成卿筆加賀切	1幅	鎌倉
	六地藏石像（※）	1軀	江戸		大般若経	600巻	室町
	安達藤九郎盛長五輪塔（※）	1基	鎌倉		日陣上人御筆御本尊	1幅	室町
	久松俊勝宝篋印塔（※）	1基	安土桃山		大沢日信より南陽坊への書状	1幅	室町
竹谷松平始祖守家より四代の五輪塔（※）	4基	室町	日意より鶴殿玄長入道への書状		1幅	室町	
加藤謙斎の墓と遺愛品（※）	-	江戸	鶴殿長龍壁書		1幅	室町	
絵画	長存寺格天井絵画	106枚	江戸		鶴殿一庵日要御筆宗祖和歌	1幅	室町
	大和絵屏風	1双	江戸		日蓮聖人御真蹟	1幅	鎌倉
	大和絵襖	16枚	江戸		上野殿母尼御前御返事第26紙	1幅	鎌倉
	日蓮聖人画像	1幅	室町		長存寺文書	12葉1巻	室町
	三十番神像	1幅	安土桃山		松平長勝寄進状	1幅	室町
	松平家歴代画像	11幅	安土桃山・江戸		松平信長寄進状	1幅	室町
	弁財天十五童子像	1幅	室町		惟俊謙状	1幅	室町
	俊成卿画像	1幅	江戸		惟俊定書	1幅	室町
	大宮神社境内図	1幅	江戸	御在国帳	1冊	江戸	
	来迎三尊像図	1幅	江戸	定	2枚	江戸	
	千手観音画像	1幅	南北朝	松平玄蕃清昌書状	1幅	江戸	
	伯牙子期図絵馬	1面	江戸	松平玄蕃清昌書状	1幅	江戸	
	羅生門図絵馬	1面	江戸	法度	1幅	江戸	
涅槃図	1幅	江戸	法度	1幅	江戸		
彫刻	木造阿弥陀如来立像	1軀	鎌倉	村々役高書出	1幅	江戸	
	木造阿弥陀如来立像	1軀	鎌倉	三好紀隆和歌短冊	1幅	江戸	
	木造阿弥陀如来立像	1軀	鎌倉	松平家文書	124点	江戸	
	木造阿弥陀如来立像	1軀	平安	論争古文書	1枚	江戸	
	木造阿弥陀如来立像	1軀	平安	王稔記	1帖	江戸	
	木造阿弥陀如来立像	1軀	鎌倉	竹島参詣滑稽鄙栗毛	3帖	江戸	
	木造阿弥陀如来立像	1軀	平安	官令留	3冊	明治	
	木造阿弥陀如来立像	1軀	平安	考古	石斧	1点	弥生
	木造薬師如来立像	1軀	平安		土器	26点	弥生
	木造十一面観音立像	1軀	平安	有民文	灯火用具	310点	江戸・明治
	木造千手観音立像	1軀	室町	無民文	天白神社の神楽芝居	-	-
	木造毘沙門天立像	1軀	平安		三谷祭	-	-
	木造不動明王像	1軀	平安	史跡	権現山古墳（※）	1基	古墳
	木造不動明王坐像附十二天立像	1軀・12軀	室町		医王神古墳（※）	1基	古墳
	青銅聖観音像	1軀	鎌倉		上ノ郷城跡（※）	-	室町
	木造弁才天像	1軀	鎌倉		竹ノ谷城跡（※）	-	室町・安土桃山
	石造地藏像	1軀	江戸		形原城跡（※）	-	室町・安土桃山
誕生仏	1軀	江戸	丹野城跡（※）		-	室町	
大黒天立像	1軀	江戸	全福寺跡（※）		-	鎌倉・室町	
木造獅子頭	1面	室町	門前遺跡隅丸方形周溝墓（※）		-	弥生	
工芸	宝鐘	1口	江戸		勝善寺参道石段（※）	-	江戸
	喚鐘	1口	室町		天記	無量寺の大クス（※）	1樹
	雲版	1面	室町	御堂山のボダイジュ（※）		1樹	-
	雲版	1面	室町	三河地震による地割れ（※）		-	昭和
	鰐口	1口	室町				

(2) 寺院・神社

- 市内には沿岸部や市街地を中心として寺院や神社が多く存在しており、その数は全市で寺院が83、神社が84、教会が3です。多くの観光客が訪れる八百富神社をはじめとして、ガン封じ寺として有名な無量寺、子安弘法大師像のある金剛寺など、特徴ある寺院や神社が存在しています。



寺院・神社・教会分布図



金剛寺



無量寺

■寺院・神社・教会一覧

No	神社
J1	熊野神社
J2	聖神社
J3	神明社
J4	若宮神社
J5	秋葉神社
J6	赤日子神社
J7	水竹神社
J8	秋葉神社
J9	石山神社
J10	稲荷神社
J11	三河天満宮奥之院
J12	八幡宮
J13	龍田稲荷
J14	松田神社
J15	尺地神社
J16	白山神社
J17	白山社
J18	阿須賀天満社
J19	素盞鳴神社
J20	大宮神社
J21	八幡社
J22	神倉神社
J23	神明神社
J24	小江神社
J25	乙姫神社
J26	鹿島神社
J27	秋葉神社
J28	八柱神社
J29	竹谷神社
J30	秋葉神社
J31	白山神社
J32	若宮神社
J33	日吉神社
J34	八柱神社
J35	月読神社
J36	津島神社
J37	砥神社
J38	相楽神社
J39	岩上神社
J40	宝喜神社
J41	秋葉神社
J42	大巖神社
J43	稲荷神社
J44	鹿島神社
J45	素盞鳴神社
J46	八幡宮
J47	八百富神社
J48	八百富神社遷拝所
J49	秋津神社
J50	八剱神社
J51	神明神社
J52	御鞆神社
J53	生目神社
J54	田尻神社
J55	印之宮神社
J56	天白神社
J57	金比羅神社

No	神社
J58	素盞鳴神社
J59	田の神神社
J60	味耶稲荷
J61	形原神社
J62	秋葉神社
J63	諏訪神社
J64	御嶽神社
J65	小山稲荷社
J66	田土社
J67	素盞鳴神社
J68	天満神社
J69	八幡宮
J70	御屋敷稲荷
J71	秋葉神社
J72	若宮神社
J73	古城稲荷神社
J74	西浦神社
J75	八王子神社
J76	秋葉神社
J77	天神社
J78	愛宕神社
J79	田土神社
J80	天王宮
J81	天王宮
J82	大島秋葉神社
J83	秋葉神社
J84	稲村神社
No	寺
T1	勝善寺
T2	忠安寺
T4	正行院
T5	毘沙門堂
T6	崇心寺
T7	慈恩寺
T8	真清寺
T9	長泉寺
T10	妙善院
T11	全保寺
T12	西福寺
T13	浄夢院
T14	善心寺
T15	長存寺
T16	信光寺
T17	専覚寺
T18	常善寺
T19	西眼寺
T20	薬證寺
T21	智積院
T22	天桂院
T23	洞源院
T24	乘門院
T25	庚申堂
T26	弘法堂
T27	十王堂
T28	光林寺
T29	高雲寺
T30	真牧寺

No	寺
T31	薬師寺
T32	常圓寺
T33	元徳寺
T34	千日寺
T35	知禅庵
T36	正法寺
T37	法信寺
T38	養圓寺
T39	観音寺
T40	不動院
T41	相楽十王堂
T42	補陀寺
T43	宗徳寺
T44	徳林寺
T45	山麓観音
T46	馬頭観音
T47	源光寺
T48	浄雲院
T49	法性院
T50	委空寺
T51	正眼寺
T52	誓祐寺
T53	観音寺
T54	光昌寺
T55	幸妙寺
T56	茲清寺
T57	永向寺
T58	観音堂
T59	地蔵堂
T60	金剛寺
T61	大徳寺
T62	庚申堂
T63	光明寺
T64	長興寺
T65	薬師堂
T66	妙巖寺
T67	林光寺
T68	専称寺
T69	念佛寺
T70	光明院
T71	前野地蔵堂
T72	薬師堂
T73	地蔵堂
T74	無量寺
T75	光忠寺
T76	妙厚寺
T77	真如寺
T78	利生院
T79	覚生院
T80	実相院
T81	阿弥陀堂
T82	大光院
T83	毘沙門天
No	教会
K1	蒲郡バプテスト教会
K2	天理教形原分教会
K3	光法教会

(3) 祭り・イベント等

- 伝統的な祭りとしては、市の無形民俗文化財にも指定されている三谷祭が挙げられます。海中渡御では4台の山車が氏子に引かれながら300mに渡って海を進む、迫力ある光景を見ることが出来ます。また、納涼花火大会で多くの人が賑わう蒲郡まつりは本市の代表的な祭りとなっています。その他、海に面した特性を活かし潮干狩や海水浴が盛んです。

■主な祭り・イベント

図番号	祭り・イベント名	開催時期	開催場所
①	蒲郡市農林水産まつり	2月	ボートレース蒲郡
②	三河湾健康マラソン大会	2月	蒲郡市民会館周辺
③	潮干狩	3月上旬～6月下旬	三谷・竹島・形原・西浦海岸、三河大島、松島漁場
④	福寿稻荷ごりやく市	年6回	中央通り
⑤	つつじまつり	4月～5月	蒲郡クラシックホテル庭園
⑥	エリカカップヨットレース	5月	ラグーナテンボス沖
⑦	あじさい祭り	6月	形原温泉あじさいの里
⑧	蒲郡オレンジトライアスロン大会	6月	蒲郡市民会館および浜町周辺
⑨	海水浴	7月～8月	三河大島海水浴場、西浦温泉パームビーチ
⑩	蒲郡まつり	7月	みなとオアシスがまごおり、蒲郡市民会館、蒲郡埠頭
⑪	三谷祭	10月	八劔神社、若宮神社
⑫	くらふとフェア蒲郡	10月	みなとオアシスがまごおり



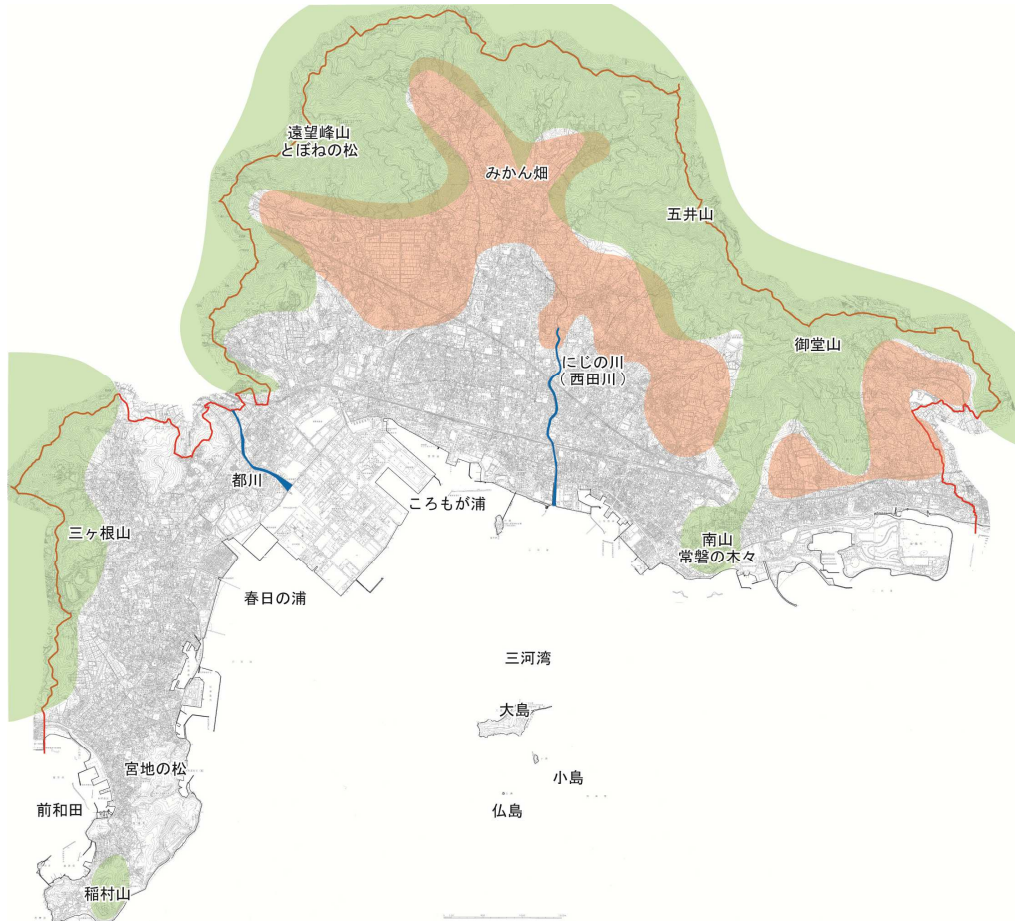
主な祭り・イベント開催位置図

(4) 校歌に歌われる風景

- 本市には、市立小学校が13校、市立中学校が7校あります。各学校の校歌において歌われる本市の風景は、以下のとおりです。
- 校歌の中では海が最も多く22回、次いで山並みが18回表現されており、その他、島や樹木などがみられます。

■校歌に歌われる風景

種別	合計	校歌内の表現	校歌内の表現	校歌内の表現	
海	22回	三河湾	8	前和田	1
		海	6	前和田沖	1
		山河の海	3	春日の浦	1
		海原	1	ころもが浦	1
山並み	18回	三ヶ根のみね	2	五井の峰	1
		三ヶ根山	2	五井の山	1
		稲村山	2	とがみ	1
		南山	2	砥神の山	1
		御堂の山	1	砥神五井山	1
		遠望峰山	1	遠き山並み	1
		聖の山	1	山河	1
島	5回	大島	2	ほとけ島	1
		小島	2		
樹木	4回	宮地の松	2	常磐の木々	1
		とぼねの山の松	1		
丘	3回	みかん	2	みかんの丘	1
河川	2回	にじの川	1	都川	1



校歌に歌われる風景位置図

(5)「がまごおり景観絵画コンクール」にみられる風景

- 市制 60 周年の記念事業として、平成 26 年にがまごおり景観絵画コンクール「わたしの好きな蒲郡 風景と思い出」が開催されました。子供たちに自分が好きな蒲郡の風景を描いてもらう事業であり、絵画を通じて本市の素晴らしい景観やまちなみを認識し、蒲郡の都市景観の向上と景観に対する意識の高揚を図っています。
- 最優秀賞および優秀賞の作品で描かれている風景は以下のとおりであり、海や海岸の景観を描いたものが最も多くみられます。

■がまごおり景観絵画コンクール概要

応募期間	平成 26 年 4 月 30 日～平成 26 年 9 月 5 日
応募総数	2179 点
選考結果	最優秀賞 3 点、優秀賞 16 点、入賞作品 67 点

■がまごおり景観絵画コンクールで描かれる景観（入賞以上の作品を抜粋）

大カテゴリー		小カテゴリー	
海、海岸	20	海	5
		竹島	4
		漁港	8
		マリーナ	3
寺社	15		
建築物	13	学校	9
		蒲郡クラシックホテル	1
		海辺の文学記念館	1
		海賓館マリンセンターハウス	1
		竹島水族館	1
民俗	6		
蒲郡駅前広場	5		
電車	5		
遠景	2		
汽車（博物館内）	2		
公園	3		
樹木	4	清田の大クス	3
		あじさい	1
トンネル	2		
まちなみ	3	市役所通り沿道	3
花火	3		
不明	3		
合計	86		

(6)「美しい愛知づくり景観資源 600 選」に指定された景観

- 愛知県内の良好な景観を県民共有の財産として認識し、未来に残していくために、平成 19 年に地域の良好な景観の募集が行われました。本市では、8 箇所の景観が「美しい愛知づくり景観資源 600 選」に指定されており、竹島をはじめとして市の特徴ある景観が選ばれています。

■ 蒲郡市内の「美しい愛知づくり景観資源 600 選」

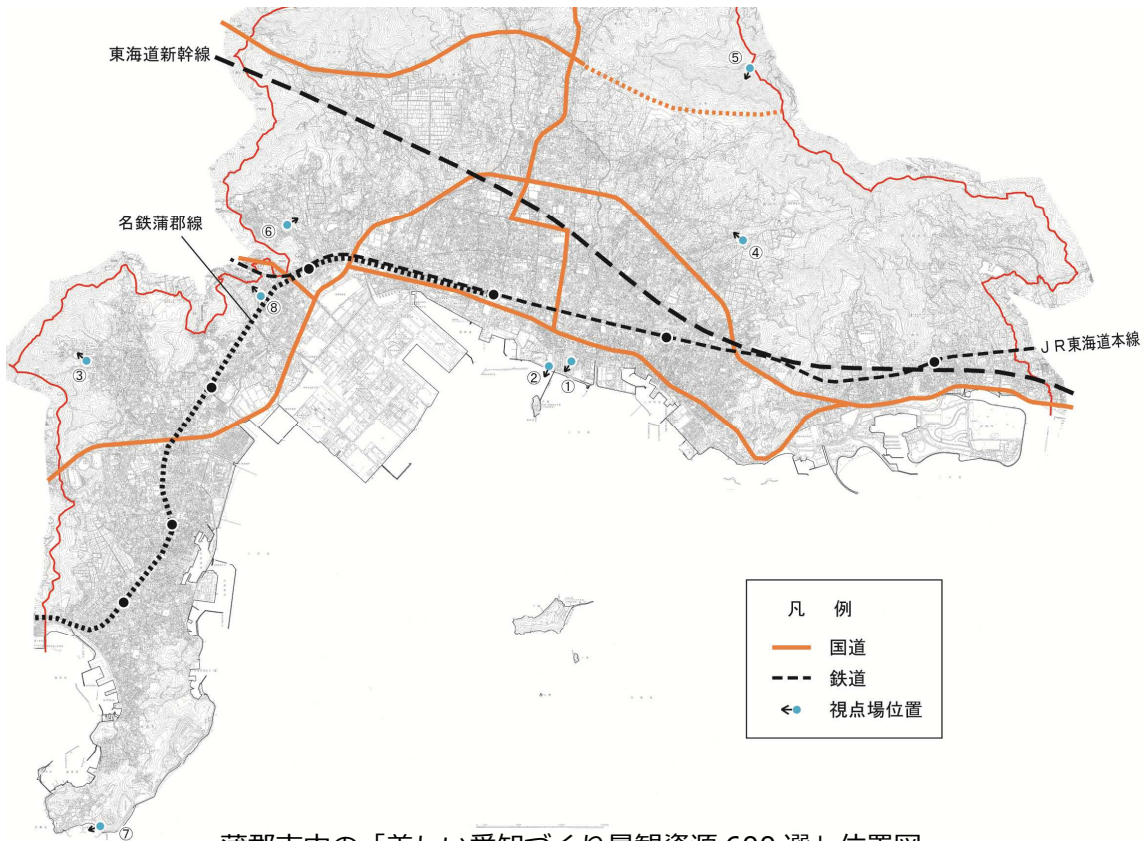
図面番号	資源名
①	竹島
②	竹島と潮干狩
③	あじさいと補陀ヶ池
④	色づくみかんの畑
⑤	五井山頂上からの眺め
⑥	菜の花畑と蒲郡の山並み
⑦	西浦温泉と海水浴場
⑧	水辺でふれあいができる親しみのある河川



応募写真①



応募写真③



蒲郡市内の「美しい愛知づくり景観資源 600 選」位置図

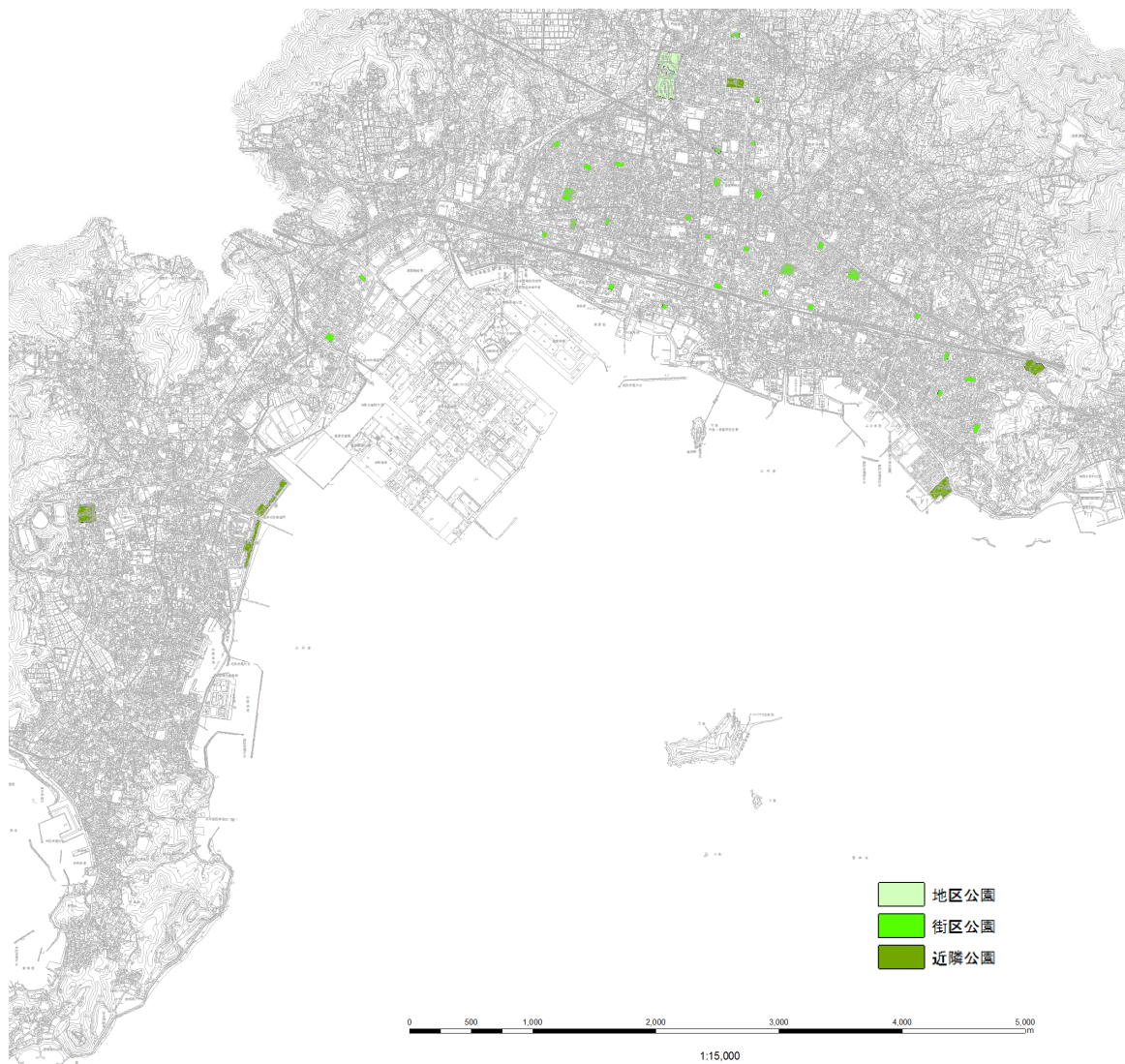
3 生活系要素

(1) 公園・緑地

●本市には、地区公園が 1、近隣公園が 6、街区公園が 31 あり、市内に存在する公園は合計 51.51ha が整備されています。芝生広場や遊具の整備された公園は、人々の憩いの場やリフレッシュの場として利用されています。

■公園整備状況

種類	箇所数	共用面積(ha)
地区公園	1	約 5.9
近隣公園	6	約 8.9
街区公園	31	約 7.48
その他の公園・緑地	16	約 5.88
愛知県を設置した公園・緑地	5	約 23.35



都市公園分布図

(2) 商店街

- 本市の商店街は、市街地に複数見られ、街路灯に統一感を持たせる等、個性の創出に取り組んでいる商店街が見られます。また、都市の不燃化への試みとして、昭和 30 年代に完成した耐火建築物の連続的な立地による防火建築帯が、三谷町松葉通りなどに残り当時の面影を伝えています。しかしながら、大型ショッピングモールの建設や店主の高齢化、後継者不足などにより衰退する商店街が増えており、商店数が減少することによって住宅と混在する様子が見られます。



駅前通り商店街



商店街（西浦町）



商店街（三谷町）



中央通り商店街

(3) 海辺の景観

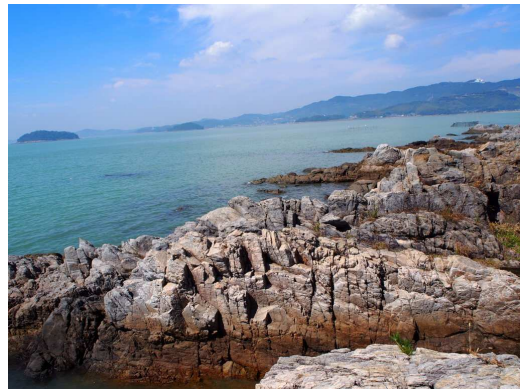
- 三河湾に臨む本市では、海や沿岸部が大変身近なものとして人々の心に根付いており、人々の生活や生業が形成されてきた場の一つです。漁港や船溜りの他、観光資源やマリナーが点在する様子など、沿岸部に広がる景観は、本市の特徴を表しています。
- それぞれの漁港では朝市などが行われ、地元の人々の活気のある風景がみられます。また、市内に点在する船溜まりでは、船場の背後に広がる住宅地や山並みと一体となった景観が広がり、地域に根付く暮らしが表れています。
- 海水浴場に広がる浜辺や岩場が見られる西浦半島など、地域によって異なる海岸の景色が見られ、ラグナマリナー、海陽ヨットハーバーなどのマリナーでは、ヨットの浮かぶ光景が広がります。



海辺の景観位置図



形原漁港大橋から見る船溜まり



橋田鼻遊歩道からみる海岸



ラグナマリーナ



蒲郡市民マリーナ



三谷漁港



海陽ヨットハーバー



知柄漁港

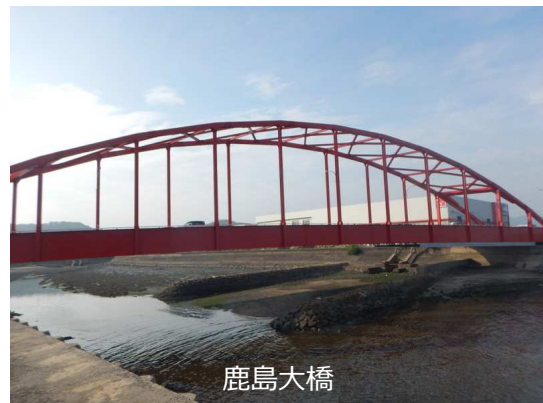


西浦マリーナ

4 産業系要素

(1) 橋梁

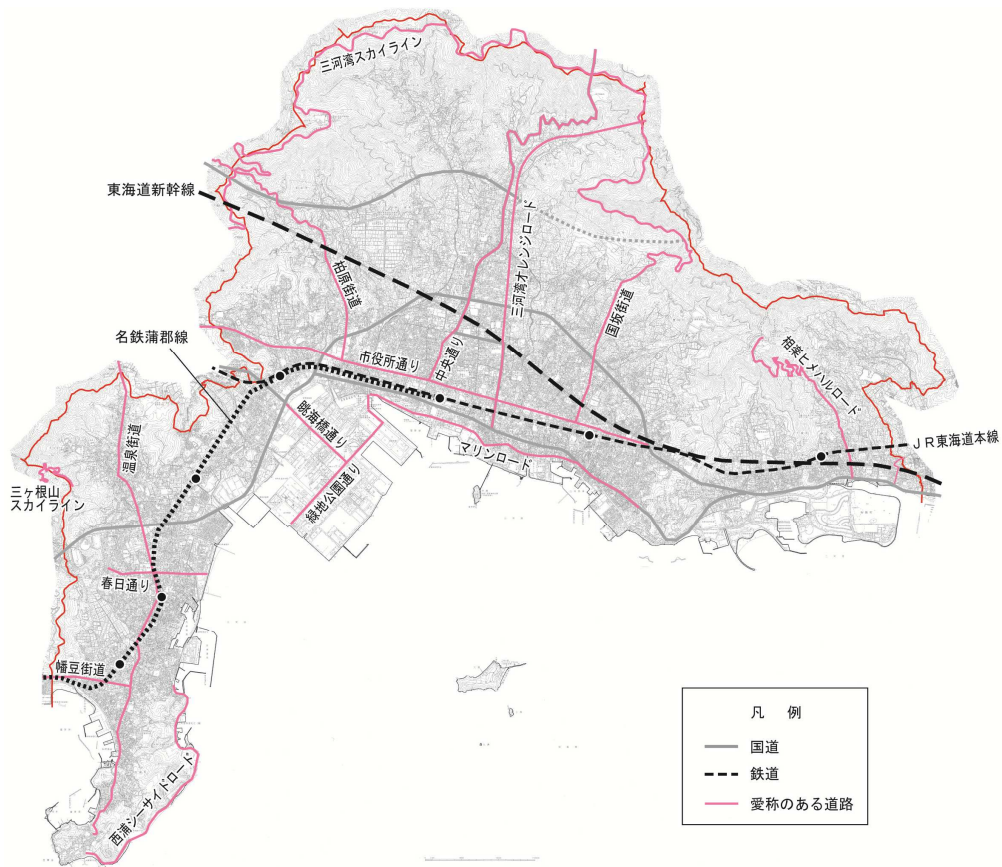
- 沿岸部に位置する本市には、橋梁が多く存在します。普段生活の中で目にする身近な存在として市民から愛着を持たれ、地域のシンボルとしても親しまれています。



(2) 愛称のある道路・ウォーキングコース

- 市内には、ウォーキングコースとして 24 のコースが紹介されており、海岸線の景観やみかん畑など、地域の資源に親しみながら巡るコースがウォーキングマップにまとめられています。また、市民から愛称で呼ばれている道路が多数存在しており、日常生活の中で広く親しまれながら利用されています。街路樹の整備された道路が市内に広く分布しますが、中でも銀杏は多く植えられており、市内の数多くの道路で見ることができます。





愛称のある道路



ウォーキングコース

(資料：蒲郡市ウォーキングマップ (蒲郡市観光協会作成) より作成)

(3) 鉄道駅

- 本市には蒲郡駅をはじめとして7つの鉄道駅があり、市民の日常的な利用の他、市外からの来訪者にとっての玄関口として利用されています。駅前にはそれぞれ駐輪場が整備されています。ロータリー等が整備されている駅もありますが、その整備状況は駅によって異なります。



蒲郡駅



三河三谷駅の自転車置場



三河大塚駅



三河塩津駅のロータリー



三河鹿島駅の自転車置場



形原駅



西浦駅

(4) 公共施設

●本市にある主な公共施設としては、小中学校や保育園、児童館・子育て支援センター、公民館の他、竹島水族館や生命の海科学館など特色ある施設や、川端康成をはじめとした文人の作品に描かれる料亭旅館「常磐館」の趣を再現した海辺の文学記念館など、趣ある施設が挙げられ、蒲郡駅周辺を中心とした市街地に分布しています。



海辺の文学記念館



生命の海科学館



公共施設分布図

■ 公共施設一覧

No	公民館・会館
M1	蒲郡公民館
M2	小江公民館
M3	府相公民館(南部市民センター)
M4	東部公民館
M5	北部公民館
M6	西部公民館
M7	三谷公民館
M8	塩津公民館
M9	大塚公民館
M10	形原公民館
M11	西浦公民館
M12	蒲郡市民会館

No	小学校
S1	蒲郡南部小学校
S2	蒲郡東部小学校
S3	蒲郡北部小学校
S4	蒲郡西部小学校
S5	三谷小学校
S6	塩津小学校
S7	大塚小学校
S8	形原小学校
S9	西浦小学校
S10	形原北小学校
S11	中央小学校
S12	三谷東小学校
S13	竹島小学校

No	中学校
C1	蒲郡中学校
C2	三谷中学校
C3	塩津中学校
C4	大塚中学校
C5	形原中学校
C6	西浦中学校
C7	中部中学校

No	保育園
H1	西部保育園
H2	塩津保育園
H3	形原北保育園
H4	形原保育園
H5	大塚保育園
H6	中部保育園
H7	東部保育園
H8	形原南保育園
H9	三谷西保育園
H10	北部保育園
H11	府相保育園
H12	西浦保育園
H13	三谷東保育園
H14	大塚西保育園

No	児童館
Z1	ちゅうぶ児童館
Z2	がまごおり児童館(南部保育園)
Z3	にしうら児童館
Z4	しおつか児童館
Z5	おおつか児童館
Z6	みや児童館
Z7	かたはら児童館

No	体育関連施設
T1	市民体育センター
T2	蒲郡文化広場
T3	浜町テニスコート
T4	形原テニスコート
T5	金平テニスコート
T6	公園グラウンド

No	保健・福祉施設
F1	勤労福祉会館
F2	浜町福祉センター
F3	中央子育て支援センター
F4	生きがいセンター
F5	養護老人ホーム
F6	老人福祉センター寿楽荘
F7	大塚デイサービス
F8	三谷デイサービス
F9	保健医療センター
F10	ユトリーナ蒲郡

No	生涯学習施設
B1	生命の海科学館
B2	蒲郡市博物館
B3	蒲郡市立図書館
B4	海辺の文学記念館

No	観光施設
K1	海賓館マリンセンターハウス
K2	竹島水族館
K3	ナビテラス
K4	海の家
K5	西浦温泉レストハウス
K6	竹島レストハウス

(5) レクリエーション・観光施設

- 本市には、景勝地である竹島をはじめとしてマリンリゾート施設「ラグーナテンボス」など多くのレクリエーション及び観光施設があり、三河湾を囲んだ沿岸部を中心に位置しています。
- また、市内には4箇所の温泉郷（三谷温泉、蒲郡温泉、形原温泉、西浦温泉）があり、山なみを背景として海岸線に宿泊施設等が集積する特徴的な景観を有する一方、管理されていない旅館跡などが見受けられます。



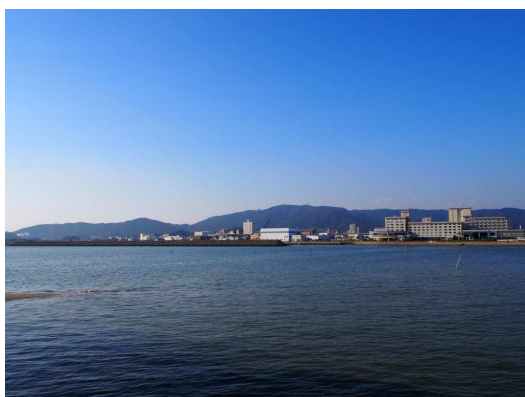
5 複合的な要素

(1) 海側から見た景観

- 三河湾に面する本市では、漁業や貨物用の船の他、毎年夏季には、三河大島への定期船が運航しています。また、マリンレジャーやヨットなどのマリンスポーツも盛んで、沿岸部は本市の玄関口となっています。こうした市外からの来訪者にとって、海側からみた景観は市の印象を形づくるものとなります。沿岸部に広がる市街地の背景に豊かな山並みが見渡せますが、なかには、目を引く色彩や大規模な建築物が沿岸部に見受けられます。



海側から見た本市の景観



竹島橋から見た本市の景観



形原漁港大橋（ブルーブリッジ）
から見た本市の景観



春日浦海岸から見た本市の景観

(2) 眺望景観

- 本市は、山々の連なる北部から南下するにしたがって標高が小さくなる地形であることから、標高の高い位置から、三河湾を囲むように広がる市街地を望むことができます。また、その特徴を活かし、子安弘法大使像周辺などの展望スペースとしても整備された場所がみられますが、標高の低い位置から市街地を見た場合には、商業施設の大規模な看板や高層の建築物など、眺望景観に影響を与える要因が所々に見受けられます。



子安弘法大師像からの眺望



とよおか湖公園からの眺望



三河湾スカイラインからの眺望



蒲郡西インター付近からの眺望



三谷温泉の高台からの眺望



双太山公園の展望台からの眺望

●市の概況・特性図

【自然・地形に恵まれている】



● 国定公園区域 ・本市では、竹島や4つの温泉地を含む地域、山間部などが該当

● 名木 ※天然記念物に指定されているものは黄色の枠で表示

・名木50選として、「清田の大クス」をはじめとして神社・寺院の境内地などに存在

● 眺望景観視定点



子安弘法大師像からの眺望

・標高の高い位置から、三河湾を囲むように広がる市街地を臨むことができる

海側からの景観

・沿岸部は本市の玄関口となり、市街地の背景に豊かな山なみが見渡せる



竹島橋から見た本市の景観



【暮らしとともに成り立っている】

— 漁港・マリーナなど

・漁港・船溜まりでは、背後に広がる住宅や山並みと一体となった景観が広がる
・マリーナや岩場のみられる鼻田橋遊歩道など、地域によって多様な景観が形成

- - - 商店街

・個性の創出に取り組んでいる商店街がみられるが、後継者不足などによる商店の減少に伴い、住宅と混在する様子がみられる

【豊富な景観資源がある】

公共施設
● 観光施設、生涯学習施設
● 公民館・会館、小中学校、児童館
● 保育園、保健・福祉施設
● 体育関連施設

・蒲郡駅周辺を中心とした市街地に分布

● 観光施設

・竹島をはじめとして多くの施設が沿岸部を中心に分布する
・4箇所の温泉地があり、温泉街として発展してきたまちなみが残る

— 愛称のある道路

・沿道には銀杏が多くの道路で植えられている

● 主要な橋梁



銀杏並木



無量寺



三谷祭



みかん畑

【歴史・文化が息づいている】

● 神社・寺・教会

・豊富に存在し、市内に広く分布する
・八百富神社をはじめとして、無量寺、金剛寺など、特徴ある社寺が存在

● 祭り・イベント開催場所

・沿岸部を中心に舞台となっている

← 美しい愛知づくり景観資源600選 視定点位置

・竹島や、あじさいと補陀ヶ池、西浦温泉と海水浴場などが選ばれる

○△山 校歌に歌われる風景

・小中学校の校歌において、海、山並み、島などが歌われる



形原漁港大橋から見る船溜まり



駅前通り商店街

■ 公園

・蒲郡駅から三河大塚駅の周辺にかけ、土地区画整理事業によって住宅や公園が整備されている
・地区計画によって計画的に整ったまちなみを育む地域もみられる

● 鉄道駅

・蒲郡駅をはじめとして駐輪場や駅前広場などが整備されている