

西尾・蒲郡線（西尾～蒲郡）の概況

営業キロ：27.3 km（西尾～吉良吉田間 9.7 km、吉良吉田～蒲郡間 17.6 km）

駅数：13 駅（有人駅は西尾駅、吉良吉田駅及び蒲郡駅）

基本ダイヤ：2 本/時

運行本数：西尾～吉良吉田間（平日）76 本/日、（土休日）73 本/日

吉良吉田～蒲郡間（平日）70 本/日、（土休日）70 本/日

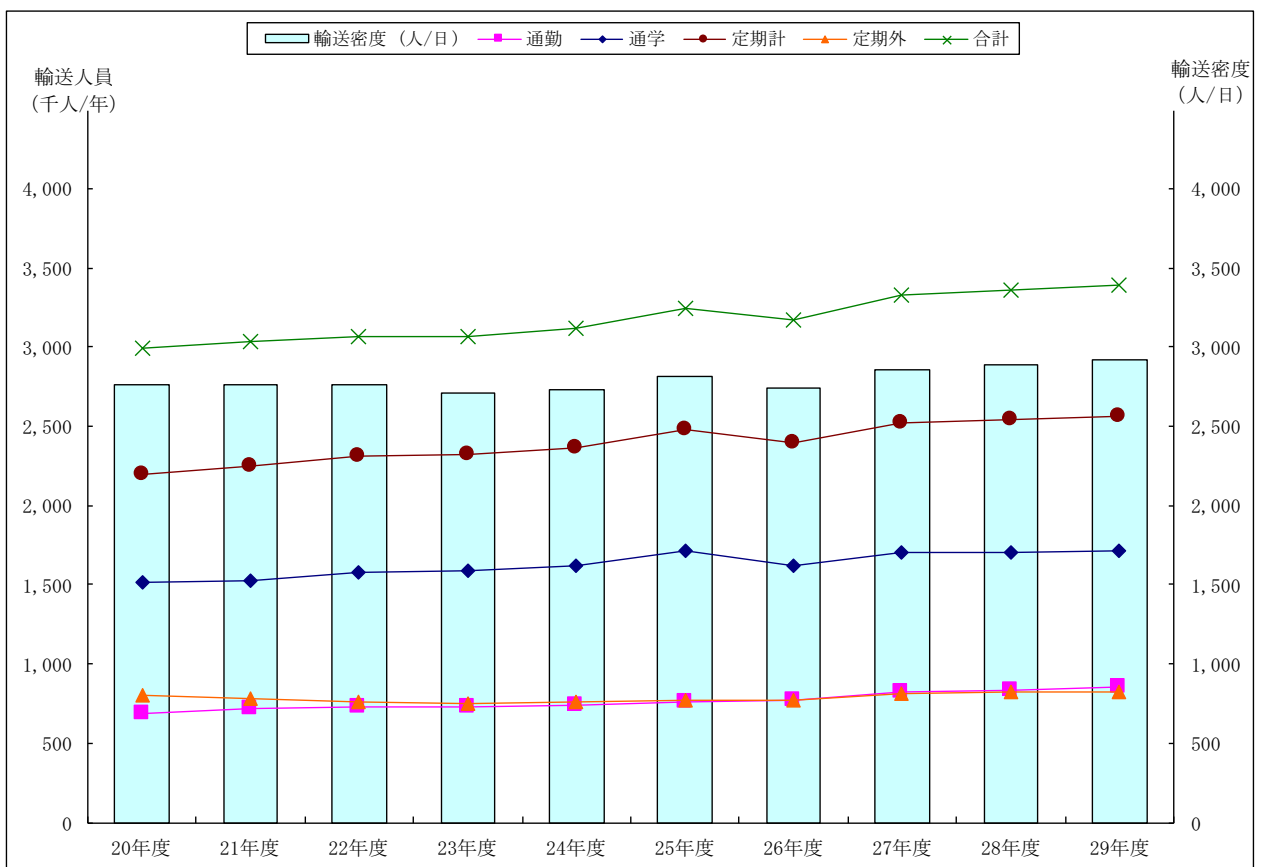
列車組成：西尾～吉良吉田間 2 または 4 両

吉良吉田～蒲郡間 2 両

1 輸送人員及び輸送密度の推移

（単位：千人／年、人／日）

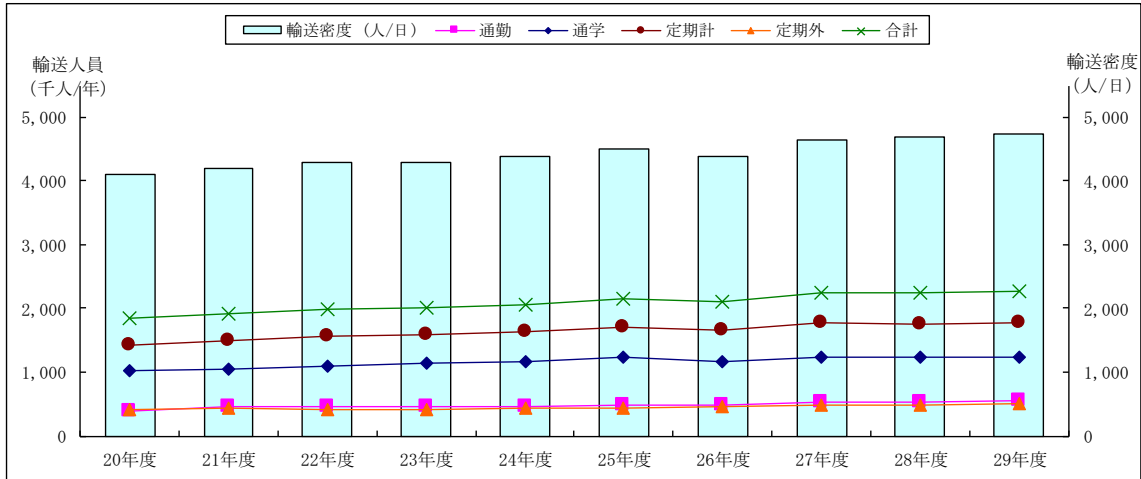
種別	年度	平成	平成	平成	平成	平成	平成	平成	平成	平成	平成	前年比	20年度比
		20年度	21年度	22年度	23年度	24年度	25年度	26年度	27年度	28年度	29年度		
輸送人員 (千人/年)	通勤	683	722	728	733	738	758	772	826	829	855	3.1%	25.2%
	通学	1,511	1,531	1,581	1,593	1,625	1,717	1,625	1,699	1,709	1,711	0.1%	13.2%
	定期計	2,194	2,253	2,309	2,326	2,363	2,475	2,397	2,525	2,538	2,566	1.1%	17.0%
	定期外	800	786	762	746	757	767	776	808	821	825	0.5%	3.1%
	合計	2,994	3,039	3,071	3,072	3,120	3,242	3,173	3,333	3,359	3,391	1.0%	13.3%
輸送密度 (人/日)		2,767	2,765	2,767	2,715	2,730	2,814	2,741	2,862	2,889	2,919	1.0%	5.5%



(参考1) 西尾～吉良吉田間 輸送人員及び輸送密度の推移

(単位：千人／年、人／日)

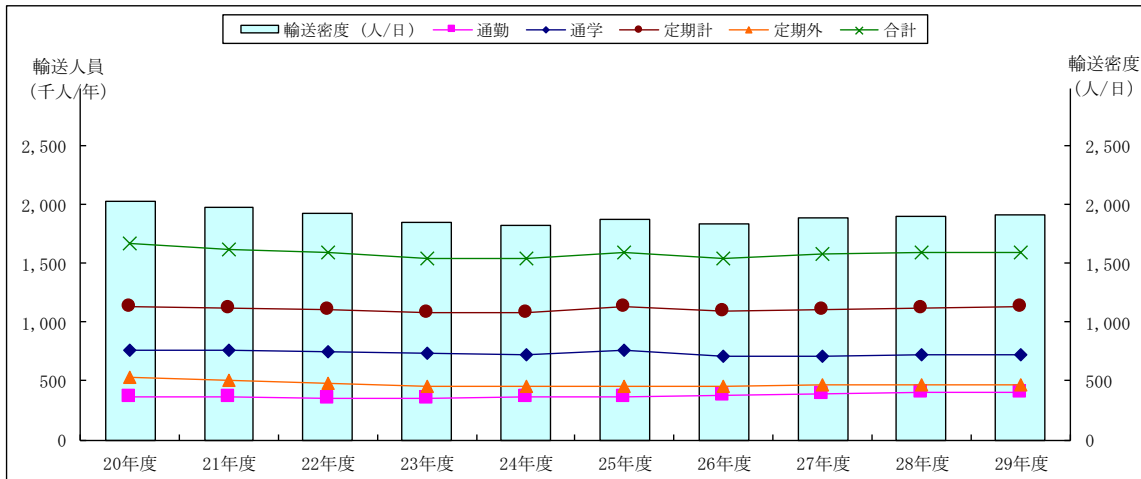
種別	年度	平成	平成	平成	平成	平成	平成	平成	平成	平成	平成	前年比	20年度比
		20年度	21年度	22年度	23年度	24年度	25年度	26年度	27年度	28年度	29年度		
輸送人員 (千人/年)	通勤	397	450	459	466	468	483	484	531	525	543	3.4%	36.8%
	通学	1,031	1,051	1,102	1,130	1,169	1,225	1,173	1,240	1,236	1,241	0.4%	20.4%
	定期計	1,428	1,501	1,561	1,596	1,637	1,708	1,657	1,771	1,761	1,784	1.3%	24.9%
	定期外	413	424	418	419	428	438	456	472	490	494	0.8%	19.6%
	合計	1,841	1,925	1,979	2,015	2,065	2,146	2,113	2,243	2,251	2,278	1.2%	23.7%
輸送密度 (人/日)		4,092	4,198	4,289	4,292	4,378	4,510	4,388	4,633	4,677	4,746	1.5%	16.0%



(参考2) 吉良吉田～蒲郡間 輸送人員及び輸送密度の推移

(単位：千人／年、人／日)

種別	年度	平成	平成	平成	平成	平成	平成	平成	平成	平成	平成	前年比	20年度比
		20年度	21年度	22年度	23年度	24年度	25年度	26年度	27年度	28年度	29年度		
輸送人員 (千人/年)	通勤	367	364	358	356	361	371	381	396	402	409	1.7%	11.4%
	通学	768	759	752	732	723	763	710	716	723	725	0.3%	▲5.6%
	定期計	1,135	1,123	1,110	1,088	1,084	1,134	1,091	1,112	1,125	1,134	0.8%	▲0.1%
	定期外	535	500	480	459	456	456	449	470	473	466	▲1.5%	▲12.9%
	合計	1,670	1,623	1,590	1,547	1,540	1,590	1,540	1,582	1,598	1,601	0.2%	▲4.1%
輸送密度 (人/日)		2,037	1,975	1,929	1,846	1,823	1,879	1,834	1,886	1,904	1,913	0.5%	▲6.1%



2 駅別一日平均乗降人員の推移

(単位：人/日、%)

駅名	平成20年度	平成21年度	平成22年度	平成23年度	平成24年度	平成25年度	平成26年度	平成27年度	平成28年度	平成29年度	前年比	20年度比
西尾	9,755	9,246	9,405	9,424	9,456	9,789	9,828	10,020	10,323	10,433	1.1	7.0
うち蒲郡方面	1,098	1,038	1,019	1,002	1,021	998	1,014	1,059	1,143	1,183	3.5	7.7
福地	660	807	858	958	1,032	1,145	1,204	1,328	1,318	1,296	▲ 1.7	96.4
上横須賀	1,093	1,131	1,189	1,220	1,251	1,257	1,222	1,249	1,250	1,294	3.5	18.4
吉良吉田	2,500	2,567	2,648	2,591	2,665	2,748	2,658	2,849	2,903	3,005	3.5	20.2
三河鳥羽	367	339	314	317	299	309	276	299	312	326	4.5	▲ 11.2
西幡豆	607	626	617	657	631	645	642	646	644	633	▲ 1.7	4.3
東幡豆	490	489	458	440	445	461	431	410	438	410	▲ 6.4	▲ 16.3
こどもの国	168	161	153	150	165	173	156	159	162	155	▲ 4.3	▲ 7.7
西浦	1,066	1,009	1,007	938	933	944	893	890	867	853	▲ 1.6	▲ 20.0
形原	958	926	909	889	876	916	882	926	941	943	0.2	▲ 1.6
三河鹿島	499	478	474	465	499	543	556	576	601	630	4.8	26.3
蒲郡競艇場前	339	313	285	280	260	256	259	273	274	313	14.2	▲ 7.7
蒲郡	2,862	2,769	2,754	2,654	2,652	2,741	2,658	2,771	2,806	2,775	▲ 1.1	▲ 3.0

3 西尾・蒲郡線（西尾～蒲郡間） 区間収支

（単位：千円、％）

		29年度	（参考）			
			28年度	差異	増減率	
収入	営業収入	旅客運賃	358,454	355,007	3,447	1.0
		定期収入	165,100	161,826	3,274	2.0
		定期外収入	193,354	193,181	173	0.1
		その他運賃	243	233	10	4.3
		運輸雑収	33,847	28,709	5,138	17.9
		厚生福利施設収入	644	584	60	10.3
		計(A1)	393,188	384,533	8,655	2.3
	営業外収益	1,090	1,571	▲ 481	▲ 30.6	
	合計(A2)	394,278	386,104	8,174	2.1	
支出	営業費用	人件費	577,038	567,168	9,870	1.7
		修繕費	168,046	147,038	21,008	14.3
		経費	166,652	164,592	2,060	1.3
		諸税	67,686	64,828	2,858	4.4
		減価償却費	156,880	160,482	▲ 3,602	▲ 2.2
		計(B1)	1,136,302	1,104,108	32,194	2.9
	営業外費用	32,722	35,367	▲ 2,645	▲ 7.5	
	合計(B2)	1,169,024	1,139,475	29,549	2.6	
営業損益 (A1-B1)		▲ 743,114	▲ 719,575	▲ 23,539	▲ 3.3	
経常損益 (A2-B2)		▲ 774,746	▲ 753,371	▲ 21,375	▲ 2.8	
営業係数 (B2/A2)		296.5	295.1	1.4	0.5	

（以 上）

■にしがま線げんき戦略（名鉄西尾・蒲郡線活性化実施計画）に係る現状報告

●計画概要

【主体】名鉄西尾・蒲郡線活性化協議会

【期間】平成28年度から32年度までの5か年（3期目）

【スローガン】「利用促進」＋「誘客推進」

【重点目標】年間輸送人員

年度	28年度	29年度	30年度	31年度	32年度
目標値	3,395,000人	3,462,000人	3,531,000人	3,601,000人	3,637,000人
伸率 (前年度比)	+2%	+2%	+2%	+2%	+2%

●現状報告

【年間輸送人員】

平成29年度 3,390,715人（平成28年度 3,358,502人） 伸率 +1.0%

【誘客推進事業】

今年度、名鉄西尾・蒲郡線活性化協議会において、愛知県地域公共交通活性化推進事業費補助金を得て、名鉄西尾・蒲郡線活性化事業を実施し、誘客推進に取り組んでいる。

○ メディアなどを通じて沿線への来訪をPR

『月刊 KELLy』12月号へ見開き2ページの記事を掲載

○ シーサイドウォーク事業

○ レンタサイクル事業

○ マップ・チラシ・ラベルの作成等

西尾・蒲郡線（西尾～蒲郡間） 月別輸送人員の実績

資料3

■西尾・蒲郡線（西尾～蒲郡間）

(単位:人)

		4月	5月	6月	7月	8月	9月	10月	11月	12月	1月	2月	3月	計	～8月累計
H 30 年 度	通勤	73,380	75,660	73,740	74,220	72,360								369,360	369,360
	通学	155,640	156,780	155,040	150,240	138,180								755,880	755,880
	定期外	69,985	69,058	64,452	72,681	79,489								355,665	355,665
	計	299,005	301,498	293,232	297,141	290,029	0	0	0	0	0	0	0	1,480,905	1,480,905
H 29 年 度	通勤	73,140	75,720	73,680	73,260	70,680	71,940	70,380	70,500	66,180	68,940	67,380	73,560	855,360	366,480
	通学	153,240	154,440	150,420	148,680	136,560	150,960	148,500	147,660	137,940	144,600	124,620	113,040	1,710,660	743,340
	定期外	67,189	74,330	60,693	77,344	81,125	64,775	63,046	62,415	69,715	65,884	57,784	80,395	824,695	360,681
	計	293,569	304,490	284,793	299,284	288,365	287,675	281,926	280,575	273,835	279,424	249,784	266,995	3,390,715	1,470,501
伸 率	通勤	+0.3%	Δ0.1%	+0.1%	+1.3%	+2.4%								Δ56.8%	+0.8%
	通学	+1.6%	+1.5%	+3.1%	+1.0%	+1.2%								Δ55.8%	+1.7%
	定期外	+4.2%	Δ7.1%	+6.2%	Δ6.0%	Δ2.0%								Δ56.9%	Δ1.4%
	計	+1.9%	Δ1.0%	+3.0%	Δ0.7%	+0.6%								Δ56.3%	+0.7%

参考① 西尾線（西尾～吉良吉田間）

(単位:人)

		4月	5月	6月	7月	8月	9月	10月	11月	12月	1月	2月	3月	計	～8月累計
H 30 年 度	通勤	47,100	48,000	46,440	46,620	45,420								233,580	233,580
	通学	112,020	113,220	111,600	108,240	99,840								544,920	544,920
	定期外	41,823	41,321	37,892	44,353	49,977								215,366	215,366
	計	200,943	202,541	195,932	199,213	195,237	0	0	0	0	0	0	0	993,866	993,866
H 29 年 度	通勤	46,260	47,700	46,140	46,560	45,120	46,500	44,940	44,580	41,460	44,100	42,960	46,740	543,060	231,780
	通学	111,000	112,620	108,480	108,240	98,640	109,920	108,300	107,100	99,240	105,360	89,940	81,960	1,240,800	538,980
	定期外	39,975	46,367	35,714	45,862	50,600	38,548	37,517	37,233	41,769	38,992	33,857	47,694	494,128	218,518
	計	197,235	206,687	190,334	200,662	194,360	194,968	190,757	188,913	182,469	188,452	166,757	176,394	2,277,988	989,278
伸 率	通勤	+1.8%	+0.6%	+0.7%	+0.1%	+0.7%								Δ57.0%	+0.8%
	通学	+0.9%	+0.5%	+2.9%	±0.0%	+1.2%								Δ56.1%	+1.1%
	定期外	+4.6%	Δ10.9%	+6.1%	Δ3.3%	Δ1.2%								Δ56.4%	Δ1.4%
	計	+1.9%	Δ2.0%	+2.9%	Δ0.7%	+0.5%								Δ56.4%	+0.5%

参考② 蒲郡線（吉良吉田～蒲郡間）

(単位:人)

		4月	5月	6月	7月	8月	9月	10月	11月	12月	1月	2月	3月	計	～8月累計
H 30 年 度	通勤	34,740	36,300	35,520	36,180	35,160								177,900	177,900
	通学	67,320	67,320	66,780	64,200	58,920								324,540	324,540
	定期外	39,587	39,215	37,151	39,915	43,277								199,145	199,145
	計	141,647	142,835	139,451	140,295	137,357	0	0	0	0	0	0	0	701,585	701,585
H 29 年 度	通勤	35,100	37,080	36,180	34,980	33,780	33,480	33,480	33,600	32,040	32,580	31,920	34,740	408,960	177,120
	通学	65,100	64,980	64,320	62,940	58,380	63,300	62,040	62,400	59,400	60,240	54,180	48,180	725,460	315,720
	定期外	37,745	40,581	34,688	43,650	44,452	37,659	36,789	35,560	40,002	37,897	32,813	44,614	466,450	201,116
	計	137,945	142,641	135,188	141,570	136,612	134,439	132,309	131,560	131,442	130,717	118,913	127,534	1,600,870	693,956
伸 率	通勤	Δ1.0%	Δ2.1%	Δ1.8%	+3.4%	+4.1%								Δ56.5%	+0.4%
	通学	+3.4%	+3.6%	+3.8%	+2.0%	+0.9%								Δ55.3%	+2.8%
	定期外	+4.9%	Δ3.4%	+7.1%	Δ8.6%	Δ2.6%								Δ57.3%	Δ1.0%
	計	+2.7%	+0.1%	+3.2%	Δ0.9%	+0.5%								Δ56.2%	+1.1%



西浦駅から送迎バスで約10分(予約制)

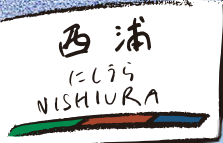
D. 天空海遊の宿 末広

テングウカイコウノヤド スエヒロ ●温泉旅館

海風が心地よい絶景露天。

西浦温泉唯一の眺望を誇る宿では、日曜日の温泉利用が可能。屋上の「天空露天風呂」からは、三河湾を見渡す贅沢な眺めが楽しめる。海の幸たっぷりの昼食付きプランもチェックして。

☎0533-57-9111
 蒲都市西浦町大山17
 11:00~17:00(土曜・祝日・休前日は~15:00)
 日帰り入浴 / 大人1,500円
www.hotelsuehiro.co.jp



「天空露天風呂」には、露天風呂のほかに男女共用の足湯も。1階にある展望大浴場も利用できる。



1.日替わり定食は5種類。写真の、黒ムツの「煮魚定食」(1728円)は身がふっくら。2.今年春に移転した店には、海の見えるカウンター席も。

西浦駅から徒歩約5分

E. ガン封じ寺(無量寺)

ガンフウジテラ ムリウジ ●寺

由緒ある古刹で健康祈願。

厄除け・ガン封じの寺として名高い、平安時代創建の古刹。ご本尊に健康を願ったら、住職に☎0533-57-3865
 蒲都市西浦町日中30 参拝自由

よるガン予防の話に耳を傾けて。暗闇の中に無数の石仏が安置された「千佛洞」も必見。



どんな魚が獲れるの？
 ◎小さな漁港



1.ご本尊の西浦不動を祀る本堂のほか、「千佛洞」も無料で拝観できる。2.本堂脇の仏塔は、三蔵法師ゆかりの中国・西安のものを復元。



形原駅から徒歩約10分

F. 松月

ショウケツ ●和食

鮮度抜群!旬の魚料理。

地元の漁港に揚がった、新鮮な魚介類が日替わりで登場。刺身や煮魚、焼魚など、シンプルに調理することで、素材の持ち味を存分に引き出している。秋は、脂ののったサワラがおすすめ。

☎0533-57-3322
 蒲都市形原町春日浦29-1
 11:00~14:00(LO) 17:00~20:00(LO)
 日曜定休 禁煙 カード不可
 *1500円 / **2000円



青い三河湾を一望!
 ◎ブルーブリッジ

SNSアカウント「@nishigama2018」10/23 start!

月刊KELLYxにしがま線の期間限定 インスタ&ツイッターアカウント開設!

「名鉄西尾線・蒲郡線にある素敵な空間を切り取る」をコンセプトに開設される、「NishiGama Railside(にしがまレールサイド)」。2018年11月22日までの期間限定で、お出かけが楽しくなる情報を発信!



@ma7am1 @api_022

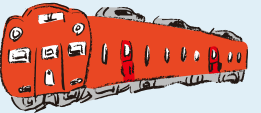
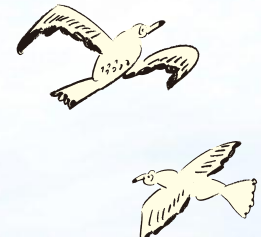


赤い電車で揺られて西尾・蒲郡へ

にしがま線 海辺の日帰り旅

三河湾に面した海辺の町を電車で訪ねる、小さな旅へ。慌ただしい日常を離れ、スローな時間に癒されよう。

撮影/若林聖人 取材・文/徳久千恵 読者モデル/彦坂まなみ、松山亜耶 イラスト/ノダマキコ



東幡豆駅から徒歩約10分

B. トンボロ干潟

トンボロヒガタ ●景勝地

自然の神秘を体で感じて。

普段は海で隔てられた陸と島が、干上がった海底でつながる「トンボロ現象」。潮の満ち引きで現れる干潟が沖合の無人島まで続く。愛知県内唯一の不思議な現象は、写真映え必至だ。

☎0563-57-7882(西尾市観光協会)
 西尾市東幡豆町新田 東幡豆海岸付近

その日の干潮時刻を調べて訪れて。例年春から夏にかけては、干潟で潮干狩りもできる。

ご当地魚「めひかりの姿焼」(540円)など、お土産にぴったりな商品がずらり。



「えび姿焼」540円、
 「たこの姿焼」864円。

東幡豆駅から徒歩すぐ

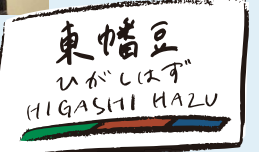
C. 中新本舗

ナカシンホンポ ●えびせんべい

パリッと豊かな海の香り。

昔ながらの製法にこだわる、創業80年以上の老舗。看板商品の「えびせんべい」に使うアカシャエビなど、地元の漁港に揚がった新鮮な魚介類で作る手焼きせんべいが、約30種類そろそろ。

☎0563-62-2259
 西尾市東幡豆町小見行田10-1
 8:00~19:00 月曜定休 カード不可



レトロかわいい駅舎
 ◎東幡豆駅

What's にしがま線

「にしがま線」の愛称で知られる、名鉄西尾線・蒲郡線。2両編成の赤い車両が民家の間を縫うように走り、沿線には海辺の町ならではの風景や気になるスポットが点在する。海沿いの区間では、車窓からのオーシャンビューを見逃さないで。



壁画の前で記念撮影
 ◎寺部海水浴場



西幡豆駅から徒歩約20分

A. Cafe Ocean

カフェ オーシャン ●カフェ

海に抱かれてのんびり。

窓一面に広がる海を眺めながら、豊かな自然の恵みに満たされるカフェ。自家菜園や地元で採れた素材で作る、季節を丸ごと味わうような料理とデザートがお待ちかねだ。隣接するピッツェリアも、カフェ利用が可能。

☎0563-62-6123
 西尾市寺部町並外186-36
 11:00~15:00(LOは14:00) 無休
 禁煙 カード可(5000円以上の利用に限る)
 *2400円 cafe-ocean.com/cafe



1.カフェのほか、ピッツェリアとセレクトショップ、ゲストハウスが集合。2.写真の「ココナツのムース」など、月替わりケーキは750円。オリジナルハーブティー(650円)。3.自然光が優しく降り注ぐ店内。2部制(11~13時)のランチは予約がおすすめです。