

No.1202

6

2019.Jun.

# 広報 がまごおり

Gamagori public relations magazine



みいーつけたっ!



人口と世帯 / 5月1日現在			
人口	80,424人 (-6)	出生	32人
男	39,763人 (-3)	死亡	67人
女	40,661人 (-3)	転入	304人
世帯	32,726 (+74)	転出	267人

( )内は前月比

火災と救急			
	4月件数	累計(1~4月)	
火災	3件	8件	(±0)
救急	279件	1242件	(-4)

( )内は前年比

犯罪発生状況 / 1~3月	
総数	127件 (+15)
侵入盗	13件 (+5)
自動車盗	1件 (+1)
特殊詐欺	0件 (±0)
自転車盗	12件 (-5)

( )内は前年比

交通事故発生状況 / 1~3月	
死亡事故	0件 (±0)
人身事故	79件 (-16)

( )内は前年比

今月の納税	
● 市県民税	1期分
● 介護保険料	2期分

〈納期限〉7月1日  
※口座振替の方は、預金残高の確認をお願いします。

今月の手当	
● 児童手当	

〈振込日〉6月10日  
※受給者指定の金融機関に振り込みます。確認してお受け取りください。

各種義援金について  
市役所玄関案内で受け付けています。



広報がまごおりをスマートフォンへ配信しています。



CONTENTS 目次

表紙解説・統計	2
<b>特集</b> 支え合いの地域づくりがスタート	3
ガマトピックス	4
市民相談	5
公共施設案内	6 - 8
子育て情報	9
健康情報	10 - 11
お知らせ	12 - 25
クイズまちがいさがし	26
ふれあい宅配便	27
発見! がまごおり ハッピーキッズフォトスタジオ	28

Cover Photo 今月の表紙



潮干狩り(竹島海岸)

蒲郡では桜の季節が過ぎれば、潮干狩りシーズンの到来です。海に向かう手にはバケツと熊手、キラキラ光る瞳はまるでトレジャーハンター。さあ、海の宝探しにレッツゴー! (ま)

やっぱり木の家が好きだ

木の家専門  
**小林 住建**  
〒443-0013 蒲郡市大塚町仲野46-1  
TEL 0533-59-8085  
「蒲郡 小林住建」で検索

コバジュウ  
@kobayashijuken

※財源確保のため有料広告を掲載しています。広告については市が推奨するものではありません。内容については直接広告主へお問い合わせください。

ひとりひとりが主人公に

# 支え合いの地域づくりがスタート

地域包括ケア推進室 ☎66-1105

昨年度「支え合いの地域づくり勉強会」を実施し、市内11地区で話し合いがスタートしました。月に1回地域住民の方が集まってもらい、まずは地域の情報や身近な困りごとについて、気兼ねなく茶話会的に話し合いをしています。



## 支え合いの地域づくりって？

少子高齢社会の現在、「住み慣れた地域で誰もが安心して暮らせるまちづくり」を目指し、国が制度設計した生活支援体制整備事業として、全国で取り組みが始まっています。地域の皆さんが地域づくりに関わり、社会参加や介護予防、生活支援につながる活動が充実している地域を目指す取り組みです。また、この取り組みの推進役として「生活支援コーディネーター」を社会福祉協議会に配置しています。話し合いの場の皆さんと協力し、地域の支え合いが充実するよう活動していきます。



話し合いの様子  
(上：小江地区、左：原地区)

地域の情報から暮らしの知恵まで

ここで聞こえてくる話の議題はそれぞれ。「あの地域に友達同士で週1回連れ立って1台の車でスーパーに買出しに行っている高齢者のグループがあるよ。」「せっかく地区で持っている集会場を活用したいので、高齢者が集まれる会を立上げ活用している。」「この地域はほとんど新しい人が入ってこないで、昔ながらの近所で声を掛け合い助け合っている。」など、さまざまな話が出てきます。時には脱線して趣味の話になったり、世間話になったりすることも。しかし、そこからまた新しい地域の発見があることもあります。

この話し合いでは、皆さん自身が自宅や地域でどのように暮らしていきたいか、そのためには自身や地域で何ができるのかを考えてもらうこと、そして皆さんにとって暮らしやすいまちななることを目指しています。

平成12年4月に始まった介護保険制度は、家族介護が限界になる中、社会全体で支えようと始まりましたが、今では高齢者を支える仕組みとして、あつて当たり前の制度と想われている方も多いかと思います。

しかし、一方で介護保険サービスの利用で地域のつながりが薄くなったという声も聞こえ、高齢社会が進む中で介護人材不足も叫ばれています。そこで、専門職が担う部分は専門職が、自

分や地域でできることは自助や互助の力を発揮していくことが必要となります。

公的サービスや保険サービスをうまく利用しながら、隣近所で助け合って楽しく過ごすことができる、こんなことを目指して、「支え合いの地域づくり」の話し合いに、皆さんもぜひ参加してください。



★各地区での話し合い参加者随時募集中！  
支え合いの地域づくりに興味のある方は、社会福祉協議会生活支援コーディネーターへ。

★ボランティアまつり&支え合いのまちづくり合同フェスタ開催の勉強会を開催します  
と き 9月23日(祝)

問合せ 社会福祉協議会 ☎69-3911



## 避難所の確認を！

災害により住家が被害を受けた方が避難する避難所。避難所と言ってもさまざまな種類があることを知っていましたか？

- 指定避難所** 被災者が避難生活をするための場所。主に小中学校の体育館がこれにあたり、地震などの大規模災害時に開設します。
- 届出避難所** 地域の方が自主的に開設し、運営する避難所。主に地域の集会場が登録されています。開設基準は、地域の管理者に委ねられています。
- 福祉避難所** 障がいや持病などの理由で、自力での避難が困難な方が避難生活を行うための場所。収容人員が限られ、障がいの重い方から優先に受け入れます。  
★利用を希望する場合は、指定避難所で避難者登録をしてください。

### 一時避難は避難場所へ

市内には避難所とは別に避難場所が指定されています。それぞれの目的に応じて活用しましょう。

- 指定緊急避難場所** 災害の危険から命を守るため、一時的に避難する場所。小中学校の校庭や公園が指定されています。地震の揺れなど危険を察知したら、まず指定緊急避難場所に避難しましょう。
- 地域避難場所** 台風などの風水害の際、少人数の方が避難するために開設する場所。公民館や児童館が指定されています。避難生活をする場所ではなく、一時的に台風などの危険から命を守るために避難する場所。



### 地域避難場所一覧

大塚	大塚公民館
三谷	みや児童館
	新 三谷小学校
蒲郡東部	東部公民館
竹島	浜家公民館
蒲郡南部	小江公民館
蒲郡北部	北部公民館
蒲郡中央	蒲郡公民館
蒲郡西部	西部公民館
塩津	塩津公民館
	かたはら児童館
形原	新 形原中学校
	西浦公民館

防災課 ☎ 66-1208

## 6月は あじさいまつり



観光商工課 ☎ 66-1120  
交通防犯課 ☎ 66-1156

### 形原温泉あじさい祭り

咲き乱れる5万株100種のあじさいが皆さんをお迎えします。

- とき 6月1日(土)～30日(日)  
午前8時～午後9時30分
- ところ 形原温泉あじさいの里
- 入場料 300円(中学生以下、身体障がい者および付き添いの方は無料)
- 問合せ 形原観光協会 ☎ 57-0660

### 三ヶ根山あじさいフェスティバル

- とき 6月15日(土)・16日(日)  
午前9時30分～午後3時
- ところ 三ヶ根山スカイライン山頂駐車場

### スカイライン利用感謝デー

- 6月2日・9日・23日・30日(土) 午前8時～
- 先着200台に料金所で記念品をプレゼント
- 問合せ 西尾市観光案内所 ☎ 0563-57-7840

あじさいの里へは **赤い電車**とあじさいくるりんバスで行こう！

### あじさいくるりんバス

運行日 毎週(土)日  
運賃 中学生以上100円  
小学生 50円  
※障がい者などの介助者1人無料



	名鉄線		くるりんバス	
	蒲郡駅発	三河鹿島駅発	形原温泉着	
行き	8:04(土8:11)	8:28	8:42	
	10:41	11:03	11:17	
	14:11	14:18	14:32	
帰り	くるりんバス		名鉄線	
	形原温泉発	三河鹿島駅発	蒲郡駅着	
	10:08	10:26	10:31	
	12:48	13:26	13:31	
	15:58	16:26	16:31	



# 6 市民相談

お気軽にご相談ください。相談無料、秘密厳守です。  
※各日とも午前～午後1時は除く

<b>市民相談室 (市民課) ☎66-1110</b>		
よろず相談 ・人権 ・行政 ・困りごと ・いじめ など	6月5・12・19・26日  〆	午前10時～午後4時
弁護士による法律相談〈予約制〉 ( )内は予約開始日 予約受付は午前8時30分～	6月19日  〆 (6月10日  〆)	午後1時～4時
	6月26日  〆 (6月17日  〆)	
	7月 3日  〆 (6月24日  〆)	
	7月10日  〆 (7月 1日  〆)	
司法書士による登記相談〈予約制〉 ・不動産の相続 ・贈与 ・土地建物 ・会社や法人の登記 ( )内は申込締切日	7月10日  〆 (7月 5日  〆)	午前9時～正午
<b>勤労福祉会館相談室 ☎69-3911</b>		
弁護士による法律相談〈予約制〉 ( )内は予約開始日 予約受付は午前8時30分～	6月28日  〆 (6月17日  〆)	午後1時～4時
	7月12日  〆 (7月 1日  〆)	
<b>家庭児童相談室 ☎66-1213</b>		
家庭・児童の養育相談	〆～  〆	午前9時30分～午後5時
<b>商工会議所 豊橋年金事務所 ☎0532-33-4111 自動音声1→2</b>		
年金相談〈予約制〉	6月 6・13・20・27日  〆	午前9時30分～午後3時
<b>東三河消費生活蒲郡センター ☎66-1204 観光商工課 ☎66-1119</b>		
消費生活相談 ・悪質商法 ・消費者契約トラブル ・多重債務	〆～  〆	午前9時～午後4時30分 (休憩なし)
<b>産業環境部会議室 観光商工課 ☎66-1119</b>		
労働相談〈予約制〉 ・職場でのハラスメントなど悩み事全般	6月12日  〆	午後1時～4時 予約は前日の午前まで
<b>産業環境部会議室または商工会議所 観光商工課 ☎66-1118</b>		
創業者相談〈予約制〉	6月13・27日  〆	午後2時～4時 予約は2日前まで
<b>がまごおり若者サポートステーション ☎67-3201</b>		
若者就労相談 (15～39歳)	〆～  田	午前11時～午後7時
<b>青少年センター(生命の海科学館内) ☎95-3100</b>		
子ども・若者相談 (おおむね40歳まで)	〆  〆  〆  〆	午前9時～午後4時
<b>子育て支援課 ☎66-1108</b>		
母子家庭などの相談	〆～  〆	午前9時15分～午後5時
子育て支援センター  東部 ☎67-0022  ★中央 ☎69-3511  西部 ☎57-8066 (★コンシェルジュ対応) ★子育て支援課 ☎66-1107  ★子育て世代包括支援センター ☎56-2305		
子育て相談	〆～  〆	午前8時30分～午後5時
<b>児童発達支援センター ☎56-2519</b>		
子どもの発達相談	〆～  〆	午前8時30分～午後5時
<b>虐待の通報 虐待などに関する相談や通報は…</b>		
18歳未満の子ども (障がい児を含む)	子育て支援課 ☎66-1108  家庭児童相談室 ☎66-1213 児童相談所全国共通ダイヤル 189 (24時間対応)	
18歳以上65歳未満の障がい者	福祉課 ☎66-1106 FAX66-3130  障がい者虐待防止センター ☎68-3612 (夜間・休日) ☎66-1111 FAX66-1207	
65歳以上の高齢者	長寿課 ☎66-1105 FAX66-3130	地域包括支援センター 塩津 ☎56-7125  東部 ☎59-6790 中央 ☎69-6674  みらいあ ☎66-0800 西部 ☎58-1136





## SL 写生大会作品展

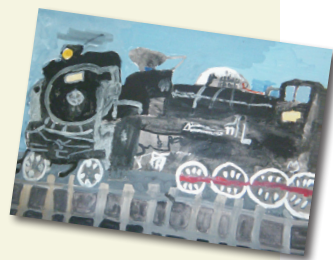
SL 写生大会参加者の作品を展示します。

**とき** 6月8日(土)～16日(日)  
午前10時～午後5時  
初日は午後1時～、最終日は午後3時まで

**ところ** ギャラリー

★初日の午後1時30分から表彰式を行います。

上手に描けたかな？



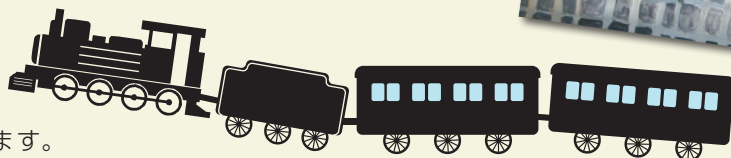
## 妖怪うちわをつくろう

塗り絵でオリジナルうちわを作ります。  
15の妖怪が君を待っている！

**とき** 6月15日(土)～7月15日(日)  
午前10時～午後5時

**ところ** 1階ロビー

※申し込み不要、参加費無料。



## なつかしの？電化製品

レコードプレーヤー、ラジカセ、ベータのビデオデッキ、LDなど昔の音声・画像機器を多数展示します。

**とき** 6月1日(土)～7月15日(日)  
午前10時～午後5時

**ところ** 特別展示室



大人気！  
メダカすくい



今年も恒例のメダカすくいを水族館の前の広場で実施しました。毎年3千人を超える参加者があり、ギネス記録になりそうです。  
しかしこの準備がなかなか大変。愛知メダカ愛好会という、メダカを愛でるあまり家族に見放された珍集団が育てるメダカが続々と水族館に集結、その数1万5千匹。お風呂サイズの水槽をいくつも用意して大群

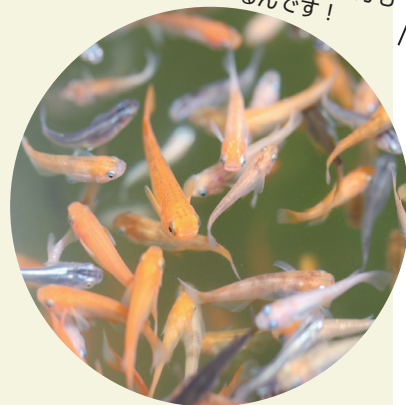
竹島水族館  
Aquarium  
☎ 68-2059

館長の  
ひつりばい



小林 龍二

中にはラメ入りメダカもいるんです！



をイベント当日まで維持します。花咲かじいさんのようにエサを大量にまき散らしてもすぐに食べてしまい、私まだ1カケラも食べてないの、という哀しい顔をするメダカがいたりするので、とにかく痩せないように気をつけます。この間に病気になるたりしたら大変なので、そのプレッシャーで、こちらが痩せてしまいうです。  
飼い初めは人の顔を見ると逃げていき可愛げがないのですが、すぐに慣れて人影をみるとわーっと全員で寄ってくるようになり楽しくなります。しかしこうなるとトンビ、サギ、カラス、セキレイ、ネコなどの憎き外敵が来ても笑顔で寄って行ってしまうので困ります。





開館20周年記念!

もうすぐムシの日! 昆虫好き集まれ

カブトムシ VS ワガタムシ



みんなのあこがれ! カブトムシとワガタムシの最新研究についての講演会と、体験ワークショップを開催します。

と き 6月2日 ①講演会: 午前10時30分~正午 ②ワークショップ: 午後2時~3時

講 師 ①講演会: 九州大学教授 荒谷邦雄・基礎生物学研究所 教授 新美輝幸

②ワークショップ: 基礎生物学研究所 学振特別研究員 小長谷達郎・特任助教 倉田智子

参加費 無料 定 員 ① 80人 ② 20人 (開始45分前整理券配布)

いのち 生命の海から

学芸員 森 浩嗣

海に戻った爬虫類と、海に戻れない爬虫類

はじめまして! 2月から生命の海科学館で学芸員として働いている森です。これまでにアラスカや九州で古脊椎動物化石の研究をしてきました。

さて、当館に骨格標本が展示されている、海生爬虫類の仲間首長竜プレシオサウルスや魚竜イクチオサウルスですが、実は彼らは恐竜ではありません。

今生きている生物と比較すると、プレシオサウルスはヘビやトカゲに近い仲間です。イクチオサウルスの方は、まだはっきりとした結論は出ていませんが、やはりヘビやトカゲに近い仲間だったようです。一方、恐竜はというと、ワニやカメ、そして鳥に近い仲間です。

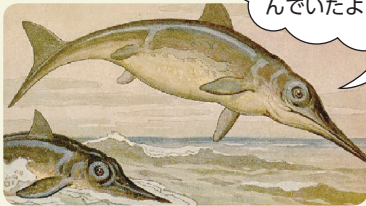
ヘビやトカゲの仲間は、これまで何度も海に完全適応してきました。おなかの中で卵をかえして赤ちゃんを産めるように進化したものもいます。そのように進化したものは一生ずっと水

中で生活できるのです。一方、恐竜・ワニ・カメ・鳥の仲間では完全に適応したものはいません。ウミガメもペンギンも、卵を産むときにはわざわざ陸にもどってくる、いわば両生類のような生活を続けています。

ヘビやトカゲの卵は柔らかい殻ですが、恐竜・ワニ・カメ・鳥の卵は乾燥した陸上に適応した結果、硬い殻になりました。おなかの中で卵をかえす、とはいかないようです。乾燥した陸上に適応した結果、海に戻れなくなったというのは皮肉な話ですね。



亀は陸で産卵しますが、イクチオサウルスは海で子どもを産んでいたようです。



ショー

ワークショップ

おはなし

6月 イベントカレンダー

- 1 科学ふしぎ発見! 133話
  - 2 もうすぐムシの日!  
昆虫好き集まれ  
カブトムシVSワガタムシ
  - 8 今日からキミもエビ・カニ博士!!
  - 9 もうすぐはやぶさの日! 講演会2019  
「はやぶさ」リュウグウ探査中!  
展示解説アッコの知らない月世界  
小学校高学年向け理科実験室  
虹を科学する
  - 15 ワイヤーでアクセサリーを作ろう
  - 16 小学校低学年向けかがく工作室  
竹島の生き物かんさつ  
かがく工作室<sup>会員限定</sup>  
アロマの石鹸づくり
  - 20 一般科学講座第一部  
エビのおなかにはカニのふんどし  
十脚甲殻類のオモシロ分類学②  
一般科学講座<sup>会員限定</sup>
  - 22 おはなしライブ  
「新元号 令和」  
アレンジメントフラワー
  - 23 平出さん・中村さんの  
マジックショー  
展示解説イクチオサウルスの正体  
小学校中学年向けかがく教室  
さらさら輝く万華鏡をつくろう
  - 29 ナマエビすくい大会
  - 30-29 宝石の中の原石から  
宝石をさがそう!
- 木工工作 6月1日・2日開催
- 各イベントの時間・定員・参加方法などは科学館ホームページでご確認ください。





スポーツまちづくりの教科書

松橋 崇史、高岡 敦史 / 編著  
青弓社

全国のスポーツまちづくりの事例を紹介し、状況改善の視点やポイントを説明。自転車ロードレース国際大会を開催する宇都宮市などの事例を掲載。

図書館スタッフが  
えらぶ



うんどうがすきになる絵本1  
じょうずにおよげる!



体育指導のスタートライン / 監修 たごもり のりこ / 絵 ポプラ社

水泳が苦手な女の子がプールで不思議なゴーグルを見つけます。すると、ウミガメやイカがやってきて…。水にもぐる練習から始められます。



読書感想文教室



**とき** 6月30日、7月14日 各日曜日 全2回  
1・2年生 午前10時～正午  
3年生以上 午後1時30分～3時

**ところ** 市民会館大会議室

**対象** 2回とも受講できる小学生と保護者  
※5・6年生は児童のみで参加可

**申し込み** 5月28日(火)～6月4日(火)に  
直接または電話で図書館へ。

**定員** 各10組(定員を超えた場合は抽選)

**参加費** 無料

**持ち物** 筆記具、ふたのできる飲み物



英文多読 読書相談会

英文多読とは、英語の本をたくさん読むことで英語力をつけようというものです。

**とき** 6月16日(水) 午後2時～3時30分

**ところ** 1階臨時会議室(事務室横)

**対象** どなたでも

**参加費** 無料

**申し込み** 不要



市民体育センター

☎ 69-3241

開催日時・参加費など申し込み・問合せは直接または電話で市民体育センターへ。

市民体育センターでは皆さんの健康をサポートできる、さまざまな講座を取り揃えています。お気軽にご参加ください。



今月のおすすめ

- ゆかた着付けとその帯結び三種  
7月10・24日(火) 午後1時30分～3時30分
- ルーシーダットン (自己全体の体操)  
7月5・12・19・26日(土) 午前09時30分～10時30分  
午前10時45分～11時45分

このほかにも、ピラティス教室や硬式テニス無料体験教室(金平)など、魅力的な講座や教室をたくさん開催中!

蒲郡市民体育センター 🔍 検索

ユトリーナ蒲郡

☎ 57-0123

水中教室

- 水中ストレッチ (無料)

毎週木曜日 午後2時～3時

マンツーマンで道具を使ったストレッチ運動を教えます。(先着5人・1人10分)



- 水中ダンシングエアロ

一般教室

- 美スタイルヨガ
- 身体バランスヨガ
- 夜ヨガ
- おそヨガ
- 子づれヨガ
- キッズダンス

・1カ月(3回)2,000円 ・3カ月(9回)5,000円

文化教室

- 簡単な生け花
- インテリア書道
- 和布で季節の飾り物
- ソープカービング
- 脳トレ

参加者募集

## 親子クッキング教室



と き 7月7日・8月4日 各日曜日 全2回  
午前10時～午後1時  
ところ 保健医療センター  
内容 講話、調理実習と試食  
対象 市内小学1～4年生とその保護者  
定員 18組(定員を超えた場合は抽選)  
参加費 2回1人 1,000円  
持ち物 エプロン・三角巾・ふきん3枚・室内履き(子どものみ)・筆記用具・飲み物  
申し込み 6月26日頃までに電話、ファクス、メールでお子さんと保護者の氏名・学校名・学年・電話番号・「親子クッキング教室希望」を記入し健康推進課(FAX67-9101 ☒ hoken@city.gamagori.lg.jp)へ。  
問合先 健康推進課 ☎ 67-1151



子育て情報  
kids care

## 街角コンシェルジュ 出張相談会

予約不要 午前10時30分～11時30分

ちゅうぶ児童館 6月4日  
おおつか児童館 6月5日  
にしうら児童館 6月6日  
みや児童館 6月12日  
かたはら児童館 6月14日

利用時間：午前9時～午後5時

## 6がっ じどうかん 児童館のよてい

児童館HP ▶



	親子遊び 10時30分～	赤ちゃんサロン 10時30分～	絵本の読み聞かせ 幼10時30分～ 小16時～	小中学生の遊び
みや ☎ 67-0077 (休館日:日)	毎週金 7日3B体操 14日おはなしおばさん	12日計測 26日計測	幼 毎週日 小 4・18日	1・15日 9時30分～将棋教室 12日 15時～みんなで遊ぼう 24日 15時30分～卓球教室
ちゅうぶ ☎ 68-0066 (休館日:日)	毎週日	4日計測 18日計測	幼 毎週金	13日 16時～科学遊び 25日 15時45分～みんなで遊ぼう
にしうら ☎ 56-0450 (休館日:日)	毎週日 19日とうふねこ座 22日 10時～パパとあそぼう会	6日計測	幼 14日 28日 11時～ 小 7日	1日 13時30分～卓球教室 20日 16時～科学あそび
おおつか ☎ 59-6671 (休館日:月)	毎週日	5日計測	幼 毎週金 21日 11時～	8日 14時～卓球で遊ぼう 27日 15時30分～かがくで遊ぼう
しおつ ☎ 68-8515 (休館日:月)	毎週日 26日おはなしおばさん	4日 18日	幼 毎週金 小 25日 15時30分～	11日 15時30分～みんなで遊ぼう 15日 14時30分～作ろう・遊ぼう
かたはら ☎ 57-1422 (休館日:月)	毎週日 5日クラフト 12日とうふねこ座	14日計測	幼 7・21日、27日 11時～	27日 16時～卓球であそぼう 29日 14時30分～いっしょに遊ぼう
がまごおり ☎ 67-8515 (休館日:日)	毎週日 20日移動水族館 9日パパとあそぼう	19日	幼 5・12・26日 小 26日 15時30分～	7・21日 15時30分～科学遊び 8日 13時30分～工作あそび

## 子育て 6月 カレンダー

ところ 保健医療センター  
持ち物 母子健康手帳  
要予約: ☒

教室・相談	と き	受付時間	対象など
☒ パパママ教室	8日	午前9時20分～9時30分	妊婦さんとその夫※体操のできる服装でお越しください
子育て相談	6日	午前9時30分～11時30分	どなたでも ※栄養・歯科相談もできます
もぐもぐ教室(離乳食前期)	20日	午前9時50分～10時	5～6カ月児
カミカミ教室(離乳食後期)	12日	午前9時50分～10時	9～10カ月児
2歳児教室	14日	午前9時45分～10時	2歳の誕生日児

●母子健康手帳の交付と妊婦相談は妊娠届出書を持って、子育て世代包括支援センター(うみのこ)へ。  
●4カ月・1歳8カ月・3歳児健康診査、1歳児教室、はじめての歯科・2歳児歯科健診は対象の方に個別通知します。



## 健康大学糖尿病予防学部 開校！

糖尿病は、悪化すると人工透析の必要や合併症を引き起こす可能性がある恐ろしい病気です。予防には、食事・運動などの生活習慣が大切です。糖尿病について正しい知識を持ち、早めの対策で予防しましょう。

### 通学コース

と き 6月29日、7月20日、9月7日、  
11月9日、2月1日  
各土曜日 全5回

対 象 市内在住・在勤の糖尿病の治療を  
していない方

受講料 500円(テキスト代)

定 員 30人

(定員を超えた場合は抽選)

健康なうちから糖尿病  
の知識や生活上の工夫  
を学んで糖尿病を予防  
したい人にオススメ！



### 専門コース

と き 6月29日、7月20日、8月24日、9月  
21日、2月1日 各土曜日 全5回

対 象 市内在住・在勤で次のいずれかに該当する方

① HbA1c6.5% または空腹時血糖 126mg/dl 以上

② 糖尿病の経過観察または治療中

受講料 1,000円(テキスト代・実習費)

定 員 20人(定員を超えた場合は抽選)

生活習慣を見直し、糖尿  
病の悪化・合併症を予防  
したい方はこちら！



#### 【共通事項】

ところ 保健医療センター

申し込み 6月18日(木)までに直接または電話で健康推進課へ。

問合先 健康推進課 ☎ 67-1151

### 禁煙サポートが始まります！ 個別サポートも できます！

肺年齢や呼気中一酸化炭素濃度を測定し、禁煙のメリットや具体的な禁煙方法を話し合います。自分に合った禁煙方法を見つけ、取り組んでみませんか？

と き 6月15日・9月14日(木) 全2回  
午前10時～11時30分

ところ 保健医療センター

対 象 市内在住・在勤の喫煙者とその家族

定 員 20人

申し込み 6月12日(木)までに電話、ファクス、メール  
で氏名・生年月日・電話番号を健康推進課 (FAX67-  
9101 ☐ hoken@city.gamagori.lg.jp) へ。

問合先 健康推進課 ☎ 67-1151



### 精神科医師による相談日 予約制

と き 7月18日(木)

午後1時30分～3時30分

ところ 豊川保健所蒲郡保健分室

対 象 こころの健康が心配な方やこころの病  
気と思われる方(精神科・心療内科に  
通院していない方)、その家族

定 員 3組

参加費 無料

申し込み 電話で豊川保健所健康支援課へ。

問合先 豊川保健所健康支援課 ☎ 86-3626

### 神経難病患者さんにご家族のつどい

と き 6月24日(木) 午後2時～4時

ところ 保健医療センター会議室

内 容 交流会、意見交換、災害についての講話

対 象 神経難病患者と家族

申し込み 6月17日(木)までに電話で豊川保健所健康支援  
課難病担当へ。

問合先 豊川保健所健康支援課 ☎ 86-3189



## 6 健康カレンダー

名称	とき	対象	ところ
脱メタボのための筋トレ・脳トレ実践教室	8日田 午前9時30分～11時30分	どなたでも (筆記用具・タオル・飲み物)	市民会館東ホール
健康・栄養・歯科相談 <予約制>	28日金 午前9時～正午	どなたでも	保健医療センター
血糖コントロール塾7.0会 <予約制>	18日金 午後1時30分～3時	血液検査でHbA1cが 7%前後の方	保健医療センター

名称	とき	集合時間	集合場所(雨天時)
蒲南コースを歩こう会	3日月	午前9時30分	本町公園 (生きがいセンターで室内体操)
みんなで楽しく無理なく 三谷歩こう会	10日月	午前9時	若宮公園時計塔前(中止)
形原西浦の名所をめぐる ウォーキング会	29日田	午前9時30分	形原公民館(中止)

## 6 糖尿病教室

ところ	市民病院 2階会議室 ※ <b>㊟</b> は講義室 午後2時～3時
17日月	糖尿病とは・合併症
18日㊟	歯周病関連検査(歯ブラシ持参)
19日㊟	日常生活運動
20日㊟	薬・運動
21日金	食事の話

※申し込み不要。糖尿病でない方でも受講できます。

在宅医などへのお問い合わせ	
在宅当番医	☎ 67-2828
休日急病診療所	☎ 67-2555
休日歯科・障がい者歯科診療所	☎ 69-8020

**がん検診、ヤングエイジ健診を受けよう！**  
ご希望の方は、健康推進課へ

### 始まる再生医療

市民病院 ☎ 66-2226

## 市民病院で自家培養表皮移植が可能に

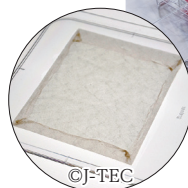
市民病院では平成27年度から蒲郡市民病院特定認定再生医療等委員会を設置して再生医療等提供計画の審査を行ってきました。そしていよいよ、今年の3月から名古屋市立大学病院が行っている臨床研究の共同研究施設として再生医療を実施できるようになりました。

**メリット** 自身の色素細胞を含む表皮を培養・移植するため拒絶反応が無く、治療効果も期待できる

**対象疾患** ・尋常性白斑(はくはん)(皮膚の色素細胞が減少またはなくなることで皮膚の色が部分的に白くなる病気)  
・難治性潰瘍(かいよう) など

### 再生医療提供までの流れ

- 1 かかりつけ医に市民病院で再生医療を受けたいことを相談してください。かかりつけ医の紹介をうけ、当院で受診・診断・感染症検査を経て、再生医療の提供の可否を判断します。(治療には臨床研究への同意が必要です)
- 2 皮膚採取後、細胞培養加工施設(株式会社ジャパン・ティッシュ・エンジニアリング)へ輸送
- 3 約4週間でシート状に皮膚を培養
- 4 培養された表皮を当院で移植



※健康保険非適用となり、全額自己負担です。また治療部位の大きさにより、治療費が異なります。



# お知らせ

## 講座・教室

### 脳の健康教室

長寿課 ☎ 66-1105

簡単な読み書き・計算を学習し、脳を鍛えます。

と き 9月2日～令和2年3月2日  
各月曜日(12月30日は除く)

①午前9時30分～10時

②午前10時10分～10時40分

③午前10時50分～11時20分

ところ 勤労福祉会館

対 象 市内在住の70歳以上の方

定 員 40人

参加費 1,700円(テキスト代)

申し込み 7月31日迄までに電話で

社会福祉協議会 ☎ 69-3911)へ。

### つながRingヨガ@蒲郡 参加者募集

協働まちづくり課 ☎ 66-1179

ヨガで交流の輪を広げましょう。

と き 7月20日 日  
午前7時～7時45分

(予備日8月4日 日)

ところ 竹島俊成苑

参加費 無料

持ち物 動きやすい服装、ヨガマット

(レジャーシート、バスタオル

も可)、タオル、飲み物

申し込み 7月12日迄までに、

メールで住所・氏名・年齢・性別・

電話番号をつながRingヨガ事務局

☒ tunagaringyoga@gmail.com)へ。



### キラキラストーン デコレーション講座

生涯学習課  
市民会館 ☎ 67-5151

と き 6月9日 日・12日 日・20日 日  
午前10時～正午(同一内容)

ところ 市民会館談話室

対 象 市内在住・在勤の高校生以上の方

定 員 各6人

内 容 シンデレラの靴をキラキラにデコレーションします

参加費 1,100円

持ち物 持ち帰り用の袋

申し込み 5月30日 日～直接または電話で市民会館へ。



### 民謡講習会 盆踊り

生涯学習課 ☎ 66-1167

と き 6月23日 日  
午前10時～

ところ 小江公民館

参加費 100円

※申し込み不要

問合先 徳永 ☎ 090-8189-1414

### プールで健康体操

寿楽荘 ☎ 59-7411  
長寿課

温かい海水のタラソプールで健康体操や歩行運動をします。

と き 7月11日 日  
午前9時30分～午後1時30分

ところ タルゴラグーナ

対 象 市内在住の60歳以上の方

定 員 20人

参加費 一般3,500円

老人クラブ会員2,500円

※昼食代含む

申し込み 6月27日 日迄までに電話で寿楽荘(市老人クラブ事務局)へ。

### 市民パソコン教室 はじめてのワード

生涯学習課 ☎ 66-1167

対 象 パソコン基本操作を習得している市内在住・在勤の方

と き 7月3日～17日

毎週水曜日 全3回

午前9時30分～午後0時30分

受講料 6,000円

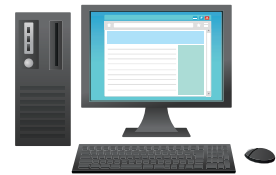
ところ 生命の海科学館情報研修室

定 員 18人

申し込み 6月20日 日迄までに電話、

ファクス、はがき、インターネットで住所・氏名・年齢・電話番号

・講座名を生涯学習課「市民パソコン教室係」(〒443-0034 港町17-17 FAX66-1199)へ。



丸七住宅株式会社は、お客様の「ありがとう」を頂くために、お客様のこれから始まる新生活をサポートさせて頂いております。

売買・賃貸 まずはお気軽にご相談下さい!

# 不動産のことなら丸七住宅へ



丸七住宅株式会社 丸七住宅 検索  
幸田店 ☎ 0120-07-1644  
蒲郡店 ☎ 0120-07-1645

mini mini ミニミニFC蒲郡店  
☎ 0120-07-1642 蒲郡 賃貸 検索

**スナメリを探しに行こう！  
ヨットクルージング**

観光商工課 ☎ 66-1120

三河湾周遊クルージングを楽しみながら、スナメリを探します。

と き 6月29日 日

①午前10時～正午

②午後1時～3時

ところ 海陽ヨットハーバー

対 象 小学生以上  
(小学生は保護者同伴)

定 員 各12人

参加費 無料

申し込み 5月25日 日 9時～電話  
で海陽ヨットハーバー (☎ 59-8851) へ。



**愛知県**

**福祉・介護の就職総合フェア～東三河～**

福祉課 ☎ 66-1106

と き 6月23日 日

午後1時～4時

※受付は午後3時45分まで

ところ ロワジュールホテル豊橋 (豊橋市藤沢町)

対 象 新卒予定の学生の方、福祉の仕事に関心のある方

内 容 求人事業所との直接面談や資格に関する相談 (60 法人参加予定)

参加費 無料

問合せ先 豊橋市社会福祉協議会豊橋市福祉人材バンク (☎ 0532-52-1111)



**月例茶会**

文化協会 ☎ 68-5509  
生涯学習課

と き 7月7日 日

午前10時～午後3時

席 主 鈴木 宗和 (裏千家)

ところ 市民会館三興庵

茶 券 1席500円

販 売 前売 文協事務局

当日 三興庵

**発達障がい講演会**

**いくつになっても成長できる～ヒントは幼児期～**

福祉課 ☎ 66-1106

と き 8月4日 日

午前10時～午後0時30分

開場 午前9時30分

ところ 市民会館中ホール

講 師 石川道子

対 象 発達障がいやその支援に関心のある方

定 員 500人 参加費 無料

申し込み 6月1日 日～7月28日 日  
にインターネットでささゆりの会へ。

問合せ先 ささゆりの会 (✉ sasa-seminar@as-japan.jp) ※件名に「問合せ」と明記してください。



**水防訓練**

消防本部総務課 ☎ 68-0936

台風や集中豪雨などの水害に備え、消防団が土のう工法などの訓練を行います。

と き 6月16日 日

午前9時～10時

ところ 竹島ふ頭※雨天時は消防本部

**西浦公民館生涯学習講座  
ハーバリウム教室**

生涯学習課 ☎ 66-1167

今話題のハーバリウムを作ってみませんか？

と き 7月6日 日

①午前10時30分～正午

②午後1時～2時30分

ところ 西浦公民館

対 象 市内在住・在勤の方

定 員 各15人

参加費 1,000円 (材料費)

持ち物 鉛筆、消しゴム

申し込み 6月11日 日～28日 日  
に直接または電話で西浦公民館 (☎ 57-2398) へ。



**ヒカロープで  
イルミネーションを作ろう**

生命の海科学館 ☎ 66-1717

蒲郡が誇る「ヒカロープ」を使って、海のいきものをデザインしたイルミネーションを作ります。

と き 7月6日 日

午後1時～4時

ところ 生命の海科学館

参加費 無料

対 象 小学生とその保護者

定 員 16組

申し込み 6月1日 日 午前9時～直接またはインターネットで生命の海科学館へ。

問合せ先 海・みなと・蒲郡実行委員会 (☎ 67-6606)

**相続 遺言 贈与**

～お気軽にご相談ください～  
初回のご相談は、無料です。  
◆預貯金・株式・不動産などの資産承継◆

**太田哲也司法書士事務所**

愛知県司法書士会所属・愛知県行政書士会所属

出張相談、土日相談も  
お受けしています!(要予約)

**TEL.0533-67-8190**

蒲郡市三谷町八舗120《三谷水産高校から東へ約300m》

ota-samurai.com



## ラジオ体操普及講習会

と き 7月7日(日) 午前9時～11時  
 受付 午前8時30分～  
 ところ 大塚小・三谷小・東部小・  
 塩津小・形原北小・西浦小  
 体育館  
 対象 どなたでも  
 参加費 無料  
 申し込み 6月28日(金)までに直  
 接、体育課へ。

## 夏休み少年少女 スポーツ教室

### 親子水泳教室

と き 7月24日(日)～31日(日)の平日  
 全6回  
 午後4時～5時30分  
 ところ 南部小学校プール  
 対象 市内在住小学生とその保護  
 者(子どものみ不可)  
 定員 40人  
 参加費 子ども1,050円  
 保護者2,200円

### バドミントン教室

と き 8月17日(日)・22日(日)・23  
 日(金)・26日(月)・28日(火)  
 午前10時～正午  
 ところ 市民体育センター競技場  
 対象 市内在住の小学3～6年生  
 とその保護者  
 定員 50人  
 参加費 1,500円

### すもう教室

と き 7月23日～8月23日(日)・(金)  
 うち9回 午後2時～4時  
 ところ 市民体育センター相撲場  
 対象 市内在住の男子小学生  
 定員 20人  
 参加費 1,050円(互助会参加費  
 含む)

※「まわし」貸し出しあり

### 【共通事項】

申し込み 7月1日(日)～21日(日)に  
 参加費を持って直接、市民体育セ  
 ンターへ。



グラウンド・ゴルフ大会  
**第9回金トビカップ・  
 商工会議所会頭杯(同時開催)**  
 観光商工課 ☎66-1120

と き 7月9日(日) 午前9時～  
 (予備日7月11日(火))  
 ところ 竹島ベイパーク  
 定員 400人  
 内容 男女混合の個人戦  
 参加費 500円  
 申し込み 6月25日(日)までに直  
 接、郵送、ファクスで氏名・年  
 齢・住所・電話番号を市観光協会  
 (〒443-0043 元町1-3 ☎68-  
 2526 FAX68-3871) へ。

## 少年少女 バレーボール教室

と き 7月16日～8月22日(日)・(火)  
 うち10回 午後6時30  
 分～8時30分  
 ところ 市民体育センター競技場  
 内容 ソフトバレーボール、9人  
 制バレーボール  
 対象 市内在住の小学4年生～中  
 学3年生  
 定員 50人  
 参加費 2,000円  
 申し込み 6月10日(日)～7月1日  
 (日)に参加費を持って直接、市民体  
 育センターへ。  
 ※申し込み時に、保護者の承諾印が  
 必要。



## 蒲郡フィルハーモニー 管弦楽団定期演奏会

生涯学習課 ☎66-1167

と き 6月16日(日)  
 開演 午後2時  
 開場 午後1時20分  
 ところ 市民会館大ホール  
 指揮 平光 真彌  
 ピアノ 福本 真弓  
 曲目 ハチャトゥリアン作曲組曲  
 「仮面舞踏会」、ワルツ、ラフマ  
 ニノフ作曲ピアノ協奏曲第2番、  
 チャイコフスキー作曲交響曲第6  
 番「悲愴」  
 入場料 前売 1,000円  
 当日 1,200円  
 チケット販売 市民会館、楽器の幸  
 林堂ほか  
 問合先 蒲郡フィルハーモニー管  
 弦楽団演奏会事務局 (✉  
 gama443.info@gmail.  
 com)

## 教科書展示会

学校教育課 ☎66-1165

市内小中学校で使用しているさま  
 ざまな出版社の教科書を展示しま  
 す。

期間中はご意見箱を設置します。

と き 6月12日(日)～30日(日)  
 ところ 図書館展示コーナー

## 認知症家族の交流会

健康推進課 ☎67-1151

と き 6月14日(日)  
 午前10時～正午  
 ところ 市役所北棟集會室  
 対象 認知症の方を介護している  
 家族  
 参加費 100円  
 ※申し込み不要

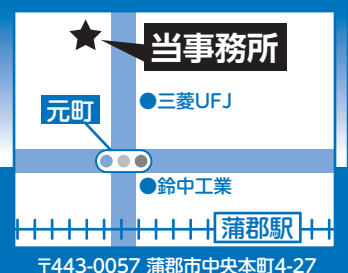
# 相続・贈与

争族にならないための  
生前対策にも応じます

初回相談無料

# 加藤智税理士事務所

お気軽にご相談下さい TEL.0533-68-7160



加藤智税理士

検索

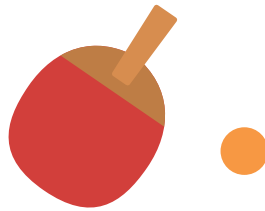
## ヨットハーバー ヨガ

**と き** 6月30日 日  
午前10時30分～11時50分  
**ところ** 海陽ヨットハーバー  
**内容** 初心者対象のヨガレッスン  
**対象** ヨガ初心者・未経験の方  
**定員** 12人  
**持ち物** 動きやすい服装、ヨガマット(事前予約で無料貸出可)、タオル、飲み物  
**参加費** 無料  
**申し込み** 6月2日 日～電話で海陽ヨットハーバー ☎59-8851)へ。



## 卓球教室

**と き** 7月19日～8月28日 日・日  
うち10回  
午後6時30分～8時45分  
**ところ** 市民体育センター競技場  
**対象** 市内在住の小学3年生～中学2年生  
**定員** 60人  
**参加費** 1,500円  
**申し込み** 6月17日 日～7月1日 日  
に、参加費を持って直接、市民体育センターへ。



## 小学生剣道教室

**と き** 7月16日～8月6日  
毎週火曜日 全4回  
午後7時～8時  
**ところ** 市民体育センター剣道場  
**対象** 小学生  
**定員** 20人  
**参加費** 無料  
**申し込み** 6月8日 日～7月2日 日  
に直接、市民体育センターへ。  
※申し込み時に、保護者の承諾印が必要。



## 東海地域6次産業化推進 人材育成プログラム 受講生募集

農林水産課 ☎66-1126

**対象** 6次産業化を目指す方  
**受講期間** 10月～1月  
**ところ** 豊橋技術科学大学  
**定員** 15人  
**受講料** 8万円(農業者5万円)  
**申し込み・問合せ先** 6月14日 日～8月2日 日  
に直接または郵送で先端農業バイオリサーチセンター(〒441-8580 豊橋市天伯町雲雀ヶ丘1-1 豊橋技術科学大学内 ☎0532-44-1016)へ。

## 海の日記念2019 ヨット体験乗船会

**と き** 7月15日 日  
午前9時30分～午後3時30分  
**ところ** 海陽ヨットハーバー  
**内容・対象・定員**  
①ジュニアヨット操船体験コース  
小学4～6年生 16人  
②親子ディンギーヨット体験コース  
小学4年生～高校3年生とその保護者 6組(2人1組)  
**参加費** 無料  
**申し込み** 6月15日 日 午前9時～  
電話で海陽ヨットハーバー ☎59-8851)へ。



## 弓道教室

**と き** 7月8日～8月19日 日・日  
うち10回  
午後7時～9時  
**ところ** 市民体育センター弓道場  
**対象** 市内在住の中学1年生・一般  
**定員** 60人  
**参加費** 中学生1,500円  
一般2,000円  
**申し込み** 6月3日 日～7月1日 日  
に、参加費を持って市民体育センターへ。  
※中学生は申し込み時に、保護者の承諾印が必要。



## 6月の休館日

図書館	博物館	生命の海科学館	市民会館	竹島水族館	ユトリーナ蒲郡	海辺の文学記念館
3日 日	3日 日	4日 日	4日 日	4日 日	3日 日	4日 日
10日 日	10日 日	11日 日	11日 日	5日 日	10日 日	11日 日
17日 日	17日 日	18日 日	18日 日	11日 日	17日 日	18日 日
24日 日	18日 日	25日 日	25日 日	18日 日	24日 日	25日 日
28日 日	24日 日			25日 日		



## あいちトップアスリート アカデミー募集

体育課 ☎ 66-1222

令和8年に名古屋市で開催するアジア競技大会向け、国際競技大会で活躍できる選手の発掘・育成プログラムに参加する方を募集します。

とき 10月～令和2年6月

ところ 名古屋市内

対象

体験し適正競技へ導くコース

小学4年生～中学2年生

より適正にあった競技へ転向するコース

中学生以上

定員 各30人

選考会 7月県内各地で実施（体力測定・面談で決定）

参加費 無料

問合せ 愛知県スポーツ局スポーツ課

☎ 052-954-6797

## 市民文化祭 ステージ部門出演募集

生涯学習課

文化協会 ☎ 68-5509

芸能発表会：吟剣詩舞、舞踊、大正琴、民謡、謡曲、雅楽、三味線、子どもバレエ ほか

とき 11月2日 日・3日 ㊟午前10時～

ところ 市民会館中ホール

洋楽発表会：コーラス、ハーモニカ、コカリナ、吹奏楽、オーケストラ ほか

とき 11月17日 日  
午後1時30分～

ところ 市民会館大ホール

申し込み 6月17日 日 ㊟までに直接または電話で文化協会事務局へ。

## 臨時保育士募集

子育て支援課 ☎ 66-1107

勤務先 保育園

対象 保育士資格のある方

未満児担当保育士 午前8時30分～午後5時15分（時給1,310円）

延長対応なし

短時間保育士 午前7時30分～午後7時までの間で2～7時間（時給1,110円～）

申し込み 直接または電話で子育て支援課へ。



# 2019蒲郡まつり

7月27日 日・28日 日 各種募集

観光商工課 ☎ 66-1120

### 浴衣の着付け

男性・外国人の方も大歓迎！

とき 7月28日 日 午後2時～4時

ところ 市民会館茶室

金額 500円

その他 浴衣は持参してください。当日午後5時～ゆかた誰でもファッションショーを行います。

申し込み 7月25日 日 ㊟までに電話で着付専科「はな」伊藤わかよ（☎69-9085）へ。



市民会館  
高床広場

### 市民パフォーマンスイベント 出演者募集

蒲郡市を拠点に活動している団体・個人の発表の場として、市民パフォーマンスイベント出演者を募集します。

申し込み 6月14日 日 ㊟までに直接または郵送で出演申込書を観光商工課（〒443-8601）へ。



### 飲食・物販ブース出店者募集

申し込み 6月14日 日 ㊟（必着）までに出店申込書を直接または郵送で観光商工課（〒443-8601）へ。



### 長寿動物優良飼育者を表彰します

対象 市内在住で、7月1日現在13歳以上の犬または猫を飼っていて、7月28日 日 ㊟午前中に市民会館で行う表彰式に出席できる方

申し込み 6月29日 日 ㊟までに市獣医師会事務局（☎57-0700）または会員動物病院へ。



休日水道お客様センター 土・日・祝日（年末年始を除く） 午前8時30分～午後5時 ☎ 66-1129

水道料金などの収納、開閉栓の受付および開閉栓作業ができます。

## ボートレース事業部 非常勤職員を募集します

経営企画課 ☎ 67-8295

業務内容 年216日(月平均18日)を限度として事務などに従事します。雇用期間は原則1年。

職種・応募資格・人員 平成16年4月1日までに生まれた方…若干名

試験日 6月16日回

応募方法 6月1日回～14日回に申込書(ボートレース事業部にあります)を直接、ボートレース事業部経営企画課へ。

## 小中学校勤務 常勤・非常勤講師登録者募集

学校教育課 ☎ 66-1165

資格 教員免許を所持(採用時に取得見込みも可)し、学校教育に熱心に取り組むことができる方

募集期間 随時

採用方法 面接

申し込み 履歴書、教員免許状を持って直接、学校教育課へ。

## 広告入り窓口用封筒 無償提供者募集

市民課 ☎ 66-1110

企画・数量

角形2号 4万枚

角形6号 3万枚

広告掲載面積 表面・裏面ともに封筒面積の3分の1程度

掲載期間 令和2年1月1日～12月31日

申し込み 6月3日回～28日回(必着)に直接または郵送で申込書(市民課、市ホームページにあります)、添付書類を市民課(〒443-8601)へ。

※応募多数の場合は、審査のうえ選定します。

# 令和2年4月採用予定 蒲郡市職員募集

詳しくは要綱をご確認ください。

人事課 ☎ 66-1163



採用職種	予定人員	応募資格	
		年齢要件	資格要件
一般事務職	6人	平成3年4月2日以降生まれ	
	2人	平成3年4月2日以降生まれ	障害者手帳の交付を受けている
土木技術職	2人	昭和59年4月2日以降生まれ	大学、短期大学もしくは高等学校において、土木に関する課程を修めて卒業または令和2年3月31日までに卒業見込み
建築技術職	2人	昭和55年4月2日以降生まれ	大学、短期大学、高等学校において、建築に関する課程を修めて卒業または令和2年3月31日までに卒業見込みで、1級建築士の資格を有する方または今後取得する意欲がある
電気技術職	2人	昭和59年4月2日以降生まれ	第1種電気工事士の資格を有する
保健師	1人	昭和55年4月2日以降生まれ	保健師の資格を有するまたは令和2年3月31日までに保健師資格を取得する見込み
栄養士	1人	昭和50年4月2日以降生まれ	管理栄養士の資格を有するまたは令和2年3月31日までに管理栄養士資格を取得する見込み
保育士	20人	昭和55年4月2日以降生まれ	保育士登録を受けているまたは令和2年3月31日までに保育士登録を受ける見込み
消防職	2人	平成6年4月2日以降生まれ	

受付期間 6月3日回～21日回

試験日 7月28日回

応募方法 申込書・受験票(人事課、市ホームページにあります)を直接、人事課へ。

※高等学校など卒業者の方を対象に9月22日回に実施する蒲郡市職員採用候補者試験に申し込みをする方は、今回の試験の申し込みはできません。

### 観光商工課の先輩職員から

蒲郡まつり納涼花火大会最大の魅力正三尺玉花火は、迫力がある分安全を考慮して多くの配慮を必要とします。無事に花火が上がれば歓声が聞こえたときは、何とも言えない達成感がありました。まもなく祭りの季節。今年も多くの人の心に残るような蒲郡まつりを無事行えるよう、がむしゃらに頑張っています!



浅沼 陸 (2年目)





## くらふとフェア蒲郡2019 出展者募集

観光商工課 ☎ 66-1120

クラフト作家、職人の方の出展を募集します。

**とき** 11月2日(土)・3日(日)  
**ところ** みなとオアシスがまごおり、竹島ふ頭地区一帯  
**対象** 自らの作品を展示または実演できる方、作るための素材を展示できる方

※他人の作品、仕入れ品、食品の販売はできません。

**申し込み** 7月19日(金)までに参加申込書(観光商工課、ホームページにあります)を直接または郵送で観光商工課内くらふとフェア蒲郡実行委員会事務局(〒443-8601)へ。



## 展示会共同出展企業募集

企業立地推進課 ☎ 66-1211

市と共同出展し、販路拡大・人脈形成を目指す企業を募集します。

**展示会名** 異業種交流展示会メッセナゴヤ2019

**とき** 11月6日(金)～9日(日)午前10時～午後5時(8日は午後6時まで、9日は午後4時まで)

**ところ** ポートメッセなごや  
**対象** 市内の製造業の企業  
**募集数** 3社(申込多数の場合は出展内容を考慮のうえ選定)

**出展料** 無料 ※展示物の作成・運搬費用、社員出張費用は自己負担

**その他** パンフレットの展示を希望する企業も募集します。

**申し込み** 6月21日(金)までに電話で企業立地推進課へ。



## 夏休みの児童クラブ 入所者募集

教育委員会庶務課 ☎ 66-1166

**とき** 7月20日(土)～8月29日(日) (日曜日・祝日を除く)  
午前7時30分～午後7時

**対象** 日中、家に保護者および同居の親族がいない小学生

**負担額** 7月…2,000円、8月…7,000円

※市民税非課税世帯は申請により免除

**申し込み** 申込書は各児童クラブ室、教育委員会庶務課で配布。6月13日(金)・14日(土) 午後5時～6時30分に入所申込書、調査書(事業所の就労証明など。同一敷地内に同居している65歳未満の祖父母も含む)、印鑑を持って下記児童館へ。

- 面接を行うので必ずお子さんとお越しください。
- 就労時間や就労日数など、入所要件があります。
- 募集人数を超えた場合、低学年のいる世帯・家庭内での保育の困難性の高い順または抽選で決定します。



クラブ名・ところ	募集人数 (通年利用)	申込み先
おおつか児童館	6 (1・2年生)	おおつか児童館
大塚小	20 (3年生以上)	
みや児童館	10 (1～6年生)	みや児童館
東部小学校	4 (1・2年生)	
東部公民館	6 (3年生以上)	がまごおり児童館
竹島小2	2 (3年生以上)	
南部小	15 (3年生以上)	
ちゅうぶ児童館	11 (1～6年生)	ちゅうぶ児童館
中央小1	8 (1・2年生)	しおつ児童館
中央小2	8 (3年生以上)	
しおつ児童館2	4 (4年生以上)	
塩津保育園	6 (1年生)	形原北小児童クラブ
形原北小2	10 (3年生以上)	
にしうら児童館	10 (1～6年生)	にしうら児童館

※塩津保育園児童クラブ以外は、全学年どのクラブにもお申し込みできます。通年利用学年は参考です。



## 児童クラブ支援員・補助員登録者募集



**勤務時間** 放課後～午後7時、土曜日、夏休み 午前7時30分～午後7時(交代勤務) ※平日のみ、夏休みのみの勤務でも可

**資格** 支援員：保育士証、幼稚園・学校教諭免許状を有する方など  
補助員：子どもの預かりに熱意のある方(資格不問)

**時間給** 支援員 1,110円 補助員 930円

**申し込み** 履歴書(写真貼付)、資格証・免許証の写し(有資格者)を持って直接、庶務課へ。



この宝くじの収益金は市町村の明るく  
住みよいまちづくりに使われます。

公益財団法人愛知県市町村振興協会

1枚300円

7月2日(火) 発売!!

サマージャンボ宝くじ

### 子どもを預かる有償ボランティア会員募集・説明会開催

●ファミリー・サポート・センターって何だろう？

子育ての手伝いをしてほしい方と子育ての手伝いができる方が会員となり、お互いに助け合いながら活動する相互援助組織です。

●まかせて会員ってどんな人？

市内在住の、子どもが好きで、子育ての手伝いができる方

●おねがい会員

- ・市内在住または在勤で小学6年生までのお子さんを養育している方
- ・出産予定の方

●どっちも会員

両方を兼ねる方

ファミリー・サポート・センターまかせて会員登録のための説明会です。

対象 市内在住で子育ての手伝いをしたい方

業務内容 子どもの預かり、保育園・幼稚園などへの送迎サポート

報酬 600円/時間


**説明会**

とき 6月30日(日) 午後1時～5時

ところ がまごおり児童館児童クラブ室

申し込み 6月20日(金)までに電話でファミリー・サポート・センター(がまごおり児童館内 ☎65-9399)へ。  
※託児利用可

子育て支援課 ☎66-1108



### 令和2年4月採用予定 市民病院職員募集

試験日	職種	募集期間
7月6日(日)	管理栄養士	5月27日(日)～ 6月26日(日)
7月13日(日)	診療放射線技師、事務職(医療事務)、 臨床工学技士、臨床検査技師、理学療法士	6月3日(日)～ 7月3日(日)

申し込み 各募集期間内に直接または郵送(必着)で申込書(市民病院、市ホームページにあります)・必要書類を管理課(〒443-8501)へ。

市民病院管理課 ☎66-2202



名鉄電車 応援企画

### 電車で行こう

岩瀬文庫企画展

〈御即位慶賀〉帝<sup>みかど</sup> ～平成から令和へ～

新たな天皇がご即位され、元号が改まり、新しい時代がやってきます。新天皇御即位を祝し、本展では即位・改元の資料をはじめ、物語に描かれた天皇や近習の日記など、様々な記録から浮かび上がる「帝」の姿を紹介します。

とき 6月30日(日)まで

ところ 岩瀬文庫(西尾駅から徒歩20分)

入場料 無料

展示図録 一冊300円

出品資料 『御即位調度文安図』『閃鱗の一片』『かみ代物語』など

休館日 毎週月曜日・6月20日

展示解説


とき 6月15日(日) 午後1時30分～

ところ 岩瀬文庫企画展示室

入場料 無料

※申込み不要

問合先 岩瀬文庫 (☎0563-56-2459)



この企画は、名鉄西尾蒲郡線利用促進のため、沿線のイベント情報を掲載しています。

## 耐震診断・耐震改修

建築住宅課 ☎ 66-1132

住宅の耐震化を各種補助制度で支援しています。

- 木造住宅無料耐震診断
- 木造住宅の耐震改修（上限 120 万円）
- 木造住宅の段階的耐震改修（上限 60 万円）
- 木造住宅の解体費補助（上限 20 万円）
- 非木造住宅の耐震診断費（一部補助）
- 65 歳以上・障がい者の居住する世帯向け耐震シェルター設置費補助（上限 25 万円）

蒲都市 耐震改修 🔍 検索



## 空き家バンク開設中

建築住宅課 ☎ 66-1132

空き家の情報を市ホームページで公開し、買いたい人・借りたい人を募集する空き家バンクを開設しています。空き家の所有者と空き家を利用したい人をつなぐ制度です。

物件登録・物件利用者を随時募集しています。

蒲都市 空き家バンク 🔍 検索



## 井戸を適正に管理しましょう

環境清掃課 ☎ 57-4100

家庭用の井戸は浅い地層から水を引いている場合が多く、気づかないうちに井戸水が汚染されていることがあります。飲用には安全な水道水の使用を推奨しています。

井戸水は、使う方が施設や水質管理をしなければなりません。定期的に施設の点検や水質検査を行いましょう。井戸水の検査については、愛知県豊川保健所試験検査課（☎ 69-3150）へ。

## 自費出版顕彰の申請受付

生涯学習課 ☎ 66-1167

対象 平成 30 年 4 月 1 日～31 年 3 月 31 日に、教育文化の振興にふさわしい内容出版物を自費で出版された方（自己の宣伝、営利目的、団体の記念誌などは対象外）

※申請には 3 冊の図書が必要で申し込み 6 月 28 日迄までに直接、生涯学習課へ。



## 都市計画関係図書の縦覧

都市計画課 ☎ 66-1142

3 月 29 日に都市計画変更が告示されました。関係図書を都市計画課で縦覧します。

内容

- ①東三河都市計画区域の整備、開発および保全の方針
- ②東三河都市計画区域区分（浜町および西浦町の一部）
- ③東三河都市計画臨港地区（浜町および海陽町の一部）
- ④東三河都市計画用途地域（浜町、西浦町および新井町の一部）

## 都市計画道路の長期未整備に関する取組方針の策定

都市計画課 ☎ 66-1142

4 月 1 日に都市計画道路の長期未整備に関する取組方針を策定しました。詳しくは都市計画課または市ホームページへ。

## 一部の都市計画道路区域を対象に建築制限を緩和します

都市計画課 ☎ 66-1142

4 月 1 日から未整備となっている一部の都市計画道路を対象に建築制限の基準を緩和します。詳しくは都市計画課または市ホームページへ。



## 愛知県介護支援専門員実務研修受講試験

長寿課 ☎ 66-1176

対象 次の両方に該当する方

- ①保健・医療・福祉に関する法定資格を保有し、保健・医療・福祉の各分野で合計 5 年以上の実務経験がある方
- ②①の業務に従事している勤務地が愛知県にある方、もしくは、現在①の業務に従事しておらず、かつ、住所地在愛知県にある方

試験日 10 月 13 日

申し込み・問合先 6 月 4 日～7 月 3 日 願書（5 月 28 日～長寿課・勤労福祉会館で配布）を郵送で愛知県社会福祉協議会介護支援専門員実務研修受講試験係（〒461-0011 名古屋市東区白壁 1-50 ☎ 052-212-5530）へ。

## 経済センサスー基礎調査

観光商工課 ☎ 66-1118

調査員が市内全ての事業所の活動状態を实地確認します。新たに把握した事業所には調査票を配布します。

とき 6 月 3 日～令和 2 年 3 月 31 日



## 児童手当現況届を提出してください

子育て支援課 ☎ 66-1108

現在、児童手当を受給されている方は、引き続き受給できるかどうかを確認するため、現況届の提出が必要です。用紙を 5 月下旬に発送しますので、6 月 1 日～30 日に提出してください。



## 道路上に伸びた樹木の剪定のお願い

土木港湾課 ☎ 66-1135

私有地から歩道や車道に伸びた樹木は、通行の妨げとなるだけでなく、交通標識やカーブミラーなどを覆い、交通事故の原因にもなりかねません。安全に道路を通行できるように、樹木の所有者の方は枝の剪定を行うなどの適切な管理をお願いします。



## パスポートの申請は東三河8市町村で行えます

市民課 ☎ 66-1110

パスポートの申請・受け取りは東三河8市町村で行えます。

と き 月～金  
午前9時～午後5時

※祝休日・年末年始を除く。

ところ 市民課

対象 日本国籍を有し、東三河8市町村に住居票のある方

受取 申請日～8日目（閉庁日は除く）以降6カ月以内に申請した窓口または豊橋窓口へ。



## 民有地緑化事業助成

都市計画課 ☎ 66-1141

「あいち森と緑づくり税」を財源にして、市内にある敷地や建築物の緑化工事費の一部を助成します。

対象事業 屋上、壁面、空地、駐車場、生垣緑化、民有樹林地

助成要件 民有地の緑化を進める事業で次の認定基準を満たすもの

●緑化面積が50平方メートル以上  
●生垣の場合は、延長15メートル以上

●民有樹林地は50平方メートル以上

対象経費 植栽・植栽基盤・かん水施設に係る費用、生垣設置に係る工事費用

※生育期間が2年を見込めないものは除く。

民有樹林地は、園路整備、柵、ベンチ、自然解説板、案内板に係る経費です。

助成金額 対象経費の2分の1(10万円以上)で次の条件の範囲内

屋上・壁面緑化…緑化面積×30,000円以内

空地緑化…緑化面積×15,000円以内

駐車場緑化…緑化面積×20,000円以内

生垣緑化…設置延長×5,000円以内

民有樹林地…工事面積×10,000円以内

※予定額に達し次第終了します。

## 下水道への接続を

下水道課 ☎ 66-1140

下水道には、汚れた水を浄化して環境を守る大切な役割があります。下水道を使える地区の皆さんは、ぜひ下水道への接続をお願いします。宅地内の接続工事は、下水道排水設備指定工事店が行います。

くみ取り便所から水洗便所への改造や、浄化槽を撤去して下水道接続工事を行う場合、無利子の融資をあっせんしています。

## 危険物取扱者試験

予防課 ☎ 68-0938

対象 一般（高校生含む）

試験日 7月7・14日

試験会場 名古屋工学院専門学校

種類 全種類

願書受付 6月4日(火)～13日(日)

申し込み 願書（消防本部、消防署 東部・西部出張所にあります）を直接、郵送、インターネットで消防試験研究センター愛知県支部（〒460-0001 名古屋市中区三の丸3-2-1 愛知県東大手庁舎6階）へ。

消防試験

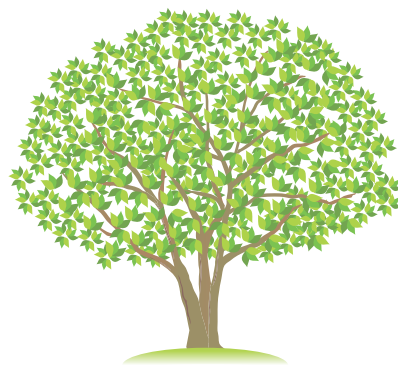
検索

## 東三河市民活動情報サイト「どすごいネット」

### リニューアル

協働まちづくり課 ☎ 66-1179

東三河市民活動推進協議会が運営する「どすごいネット」がリニューアルオープンします。東三河5市の市民活動団体やボランティアの情報が検索できるほか、各助成金の情報も見られます。スマホにも対応し、見やすく・使いやすくなりましたので、ぜひご活用ください。



**BOAT RACE 蒲郡**

LINE@  
はじめました!

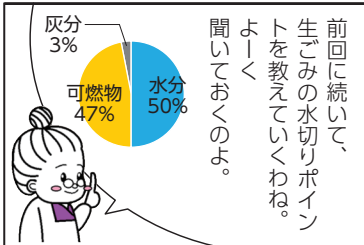
@brgamagori  
「友だち登録」をしてね!

		SG	GI	GII	GIII	タイトル・一般戦		※発売日等は変更になる場合があります。																								
		土	日	月	火	水	木	金	土	日	月	火	水	木	金	土	日	月	火	水	木	金	土	日	月	火	水	木	金	土	日	
本場	GI周年																															
	桐生・ナイター																															
外	GI周年																															
	徳山・モーニング																															
向	GI周年																															
	戸田																															
発	GI周年																															
	戸田																															
売	GI周年																															
	宮島																															
場	GI周年																															
	宮島																															

## ゴミ減量4コマまんが

生ごみを  
そのまま捨てずに  
ごみ減量②

その48



### ①ぬらさない



野菜の皮や食材の使わないところは洗う前に切り落として直接ごみ箱へ捨てれば水は付かないわね。

### ②乾かす



ぬれちゃったものは捨てる前に乾かすといいよね。茶がらやティーパックなんかも乾燥させてから捨てるわね。

### ③しぼる



最後のひとしぼりが大事よ。手がぬれないような便利な水切りグッズもあるから活用するといわね。

環境清掃課 ☎ 57-4100

## 保育士就職支援プログラム

子育て支援課 ☎ 66-1107

保育士資格を持っていて勤務経験のない方、復帰に対する不安のある方、保育士になりたい方への保育士体験です。

と き 8月19日(日)～21日(月)  
午前9時～午後3時

と ころ 南部保育園  
対 象 保育士の仕事に興味のある方(資格不問)

定 員 1日コース・3日コース各5人

参加費 無料

申し込み 8月9日(金)までに直接または電話で子育て支援課へ。

## 非自発的失業者に対する国民健康保険税軽減

保険年金課 ☎ 66-1172

平成25年3月31日以後に倒産や解雇などで離職した65歳未満の方(非自発的失業者)の国民健康保険税について、離職の翌日の属する月から翌年度末までの間、離職者本人の給与所得を3割に減額して算定されます。雇用保険受給資格者証またはマイナンバーが分かるものを提示して申告してください。

対 象 離職時に65歳未満で、特定受給資格者または特定理由離職者に該当する方

※雇用保険受給資格者証の離職理由番号 11. 12. 21. 22. 23. 31. 32. 33. 34

## 同報系防災行政無線定期点検

防災課 ☎ 66-1208

同報系防災行政無線(屋外スピーカー)の定期点検を行うため、防災ラジオに雑音などが入ることがあります。

と き 6月3日(日)～7日(木)



## 6月2日(日)～8日(土)は危険物安全週間

予防課 ☎ 68-0938

自動車や石油ストーブの燃料など、危険物は私たちの生活の身近なところで利用されている一方、火災を起こしやすいものです。危険物が便利なものとなるか災害の元凶になるかは、扱う人の心掛けと行動で決まります。危険物への正しい知識を身につけましょう。

- 危険物は子どもの手の届かない所に置く
- 高温になる場所に置かない
- 容器のふたは確実に閉める
- 使用中は定期的に換気をする



## 後期高齢者医療保険料の均等割軽減特例を見直します

保険年金課 ☎ 66-1102

後期高齢者医療保険料は、世帯の所得状況に応じて均等割額が軽減されています。7割軽減対象の方は、これまで更に上乗せして軽減(8.5割、9割)されてきましたが、国の方針により今年度から段階的に見直しを行います。

対象者の所得要件 (世帯主・世帯の被保険者全員の軽減判定所得の合計額)	均等割の軽減割合			
	本則	令和元年度	2年度	3年度
平成30年度8.5割軽減の区分 33万円以下	7割	8.5割	7.75割	7割
平成30年度9割軽減の区分 (世帯の被保険者全員の所得なし)		8割	7割	
33万円+28万円×(被保険者数)以下	5割			
33万円+51万円×(被保険者数)以下	2割			

※9割軽減の対象だった方は、一部を除いて年金生活者支援給付金の支給や介護保険料の軽減強化の対象となります。

## 悪質化する不法投棄

環境清掃課 ☎ 57-4100

近年は山中への大規模な不法投棄など、悪質事例が増えています。安易にごみを捨てる行為は、5年以下の懲役、1000万円以下の罰金が課される犯罪です。

市では、監視カメラの設置、パトロール、看板の設置などを行っています。

不法投棄現場を発見したときは、車のナンバーなどを控え、警察または環境清掃課にご連絡ください。

また、地主の方も、防護柵を設置するなど、適正管理・自己防衛をお願いします。



## 保険税(料)の所得の申告をお願いします

保険年金課

国保税 ☎ 66-1172

後期 ☎ 66-1102

国民健康保険税や後期高齢者医療保険料の軽減・減免を受けるには、所得の申告が必要です。収入がなかった方、非課税年金(障害基礎年金・遺族年金など)のみを受けている方など、所得税または市県民税申告の必要のない方でも、所得の申告をお願いします。

※税金上の扶養親族となっている場合は申告不要です。

申告期限

国民健康保険税 6月26日(日)

後期高齢者医療保険料 6月7日(金)

## 軽自動車税の納税証明書は大切に

税務課 ☎ 66-1115

軽自動車の車検の際には、軽自動車税の納税証明書が必要です。車検証と一緒に大切に保管してください。

納税証明書は納付の際にお渡しします。口座振替・クレジット納付の方には6月下旬に郵送します。

## 脳ドック受診の助成

保険年金課 国保 ☎ 66-1103

後期 ☎ 66-1102

受診日 7月～令和2年3月(祝日は除く、日時指定あり)

受診場所 市民病院

対象・定員

### 国保被保険者

申請日現在市国保に加入しており、昭和44年4月2日以前に生まれた方で、世帯主・国保被保険者全員に市税などの滞納がない方…80人

### 後期高齢者医療被保険者

申請日現在後期高齢者医療保険に加入しており、本人に後期高齢者医療保険料・市税などの滞納がない方…30人

※定員を超えた場合は抽選

### 【共通事項】

昨年度助成を受けた方は対象外。体内に金属物などを有する方は、受診できない場合があります。脳神経外科に通院されている方は、主治医と相談の上お申し込みください。

自己負担 16,000円

申し込み 6月13日(日) (必着)までに、印鑑、保険証を持って直接、保険年金課へ。申請書(保険年金課窓口、保険年金課ホームページにあります)または申請に必要な項目を記入したはがき、書面の郵送(〒443-8601)による申し込みもできます。

申請に必要な項目 申請年月日、世帯主氏名(押印)・住所、受診希望者の氏名(フリガナ)・性別・生年月日・年齢・世帯主との続柄・住所・電話番号・保険証の記号番号、個人情報確認事務の同意文(「私および世帯員の市税等納付状況の確認事務を行うことに同意します。」)



## 有害鳥獣被害防止 緊急支援事業

農林水産課 ☎ 66-1126

イノシシなどの被害防止のため、電気柵などの設置、わな猟免許を取得した場合に補助を実施します。

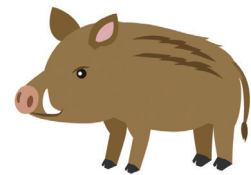
申し込み 令和2年3月31日(日)までの資材購入前、狩猟免許申請前に、農林水産課に申請してください。

対象経費	補助金額
電気柵などを購入する経費(一部資材の購入も可)	対象経費の1/4(100円未満切捨て、上限5万円)
狩猟免許(わな猟)を取得する経費(合格者のみ)	○新規取得者※ 5,000円 ○試験一部免除者 3,500円 ○更新する者 2,500円

※新規取得者には、蒲郡市鳥獣被害防止対策協議会より、免許取得のための事前講習会受講費補助金7,000円が別途交付されます。

ホームページ

愛知県 狩猟免許試験 🔍 検索



## 私立幼稚園就園奨励制度のお知らせ

子育て支援課 ☎ 66-1108

私立幼稚園児の保護者に対し、所得に応じて入園料・保育料を補助しています。対象の方は、在園する幼稚園にお申し込みください。

対象 市内在住の3～5歳児または本年度中に満3歳になる私立幼稚園児の保護者(所得などの制限あり)

※補助条件など詳しくは幼稚園を通して配布する「私立幼稚園就園奨励費補助制度について(お知らせ)」でご確認ください。

問合せ先 在園する幼稚園または子育て支援課





# 野犬が増えています

環境清掃課 ☎ 57-4100

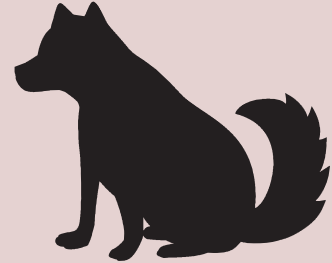
野犬の目撃情報が増えています。市では地元の協力を得ておりによる捕獲などの対応をしています。

おりを設置するための場所の提供、捕獲用のエサの随時補充（エサ代補助あり）、野犬が捕獲された際の通報協力を地域の方をお願いいたします。

## 野犬を増やさないために

- エサを与えない、エサを得られる状況を作らない
- 飼い犬の逃走の防止、飼い犬を遺棄しない
- 犬の寿命まで責任を持って飼う、または新しい飼主を探す

野犬を見かけたら、目撃日時・場所・頭数・特徴などを連絡してください。  
問合先 愛知県動物保護管理センター東三河支所 ☎ 0532-33-3777



# 各種医療費助成制度

保険年金課 ☎ 66-1102

下記の表に該当する方は、医療機関にかかった場合の医療費が助成されます。要件に該当し、申請していない方は、保険年金課で手続きをしてください。

申請には、申請者の身分証明書・受給資格者（子ども医療の場合は保護者）のマイナンバーカードまたは通知カード、健康保険証、印鑑が必要です。

制度	対象	助成の内容・その他の持ちもの
子ども医療	中学校卒業まで	保険診療の自己負担分
心身障害者医療	<ul style="list-style-type: none"> <li>● 身体障害者手帳 1～3級の方</li> <li>● 腎臓機能障害 4級の方</li> <li>● 進行性筋萎縮症 4～6級の方</li> <li>● 療育手帳 A判定または B判定の方</li> <li>● 自閉症状態と診断されている方</li> </ul>	保険診療の自己負担分 ● 身体障害者手帳または療育手帳（自閉症状態は詳細な診断名が記載された診断書）
母子家庭等医療	<ul style="list-style-type: none"> <li>● 18歳以下の児童を扶養している母または父とその子（所得制限あり）</li> <li>● 父母のいない18歳以下の方</li> </ul> ※ 18歳になった後の最初の3月31日まで対象	保険診療の自己負担分 ● 戸籍謄本など ● 児童扶養手当証書
精神障害者医療	自立支援医療受給者証（精神通院）の交付を受けている方	自立支援医療を受給している精神科の通院費の自己負担分（1割） ● 自立支援医療受給者証（精神通院）
	精神障害者保健福祉手帳 1級または 2級の交付を受けている方	保険診療の自己負担分 ● 精神障害者保健福祉手帳
後期高齢者福祉医療	後期高齢者医療加入者で、次の条件に該当する方 ・ 障害者・母子家庭等医療の受給資格に該当する方、および精神障害者保健福祉手帳 1級または 2級の交付を受けている方 ・ 寝たきりまたは認知症で市民税非課税世帯の方 ※ 認定要件があります（生計維持者が市民税非課税など） ・ 独り暮らしで市民税非課税の方 ※ 認定要件があり、聞き取り調査を行います	保険診療の自己負担分 ● 障害者手帳（該当者のみ） ● 介護保険証（寝たきり認定を受ける方のみ） ● 後期高齢者福祉医療所得制限に関する申出書（寝たきり・認知症認定を受ける方のみ）

※市外にある病院・施設などに入所した方も、対象です。市内の施設などに市外から転入して入所された方は、前住所地に問い合わせてください。

## 証明書自動交付機をご利用ください

市民課 ☎ 66-1110

住民票や印鑑証明書などを証明書自動交付機で受け取ることができます。市役所に2台、三谷・形原・西浦公民館に各1台ずつ設置されています。利用には市民カード（印鑑登録証）に暗証番号を設定します。窓口よりも手数料が安く申請書の記入も不要で大変便利です。ぜひご利用ください。



## 障(福)医療費受給者証の更新

保険年金課 ☎ 66-1102

7月31日が期限の次の受給者が更新となります。

障(福)医療費受給者証  
後期高齢者福祉医療費受給者証（ひとり暮らし、ねたきりなどで認定を受けている方）

6月下旬に通知しますので、手続きをしてください。

8月からは必ず新しい受給者証を病院などに提示してください。

※今までの受給者証は、保険年金課に返却または裁断処分してください。



## 母子家庭等医療費受給者証の有効期間・更新期間の変更について

保険年金課 ☎ 66-1102

有効期間

現行 8月～翌年7月

改正後 11月～翌年10月

※令和元年は移行期間のため、下記の方は8～10月まで有効の受給者証を送付します。

対象 7月末時点で母子家庭等医療費助成受給者の方

送付時期 7月下旬

更新申請期間

現行 6月中

改正後 8月中

※7月下旬にお送りする母子家庭等医療費受給者証に同封する更新申請書で更新手続きをしてください。

## 蒲郡市メール配信サービス

### 『安心ひろめーる』登録のお願い



行政課 ☎ 66-1209  
防災課 ☎ 66-1208

『安心ひろめーる』では、気象情報や防災情報、イベントのお知らせなど蒲郡市に関するさまざまな情報をメールで配信しています。どなたでも簡単に登録することができますので、ぜひご利用ください。

えらべる!

### 配信内容は4つ

#### ①気象情報

気象情報・地震情報・津波情報

#### ②緊急・重要情報

火災情報、犯罪・不審者情報、防災無線情報など

#### ③生活情報

検診・予防接種情報、健康情報など

#### ④イベント・講座情報

市内で開催されるイベント、公共施設での講座情報など

※平成21年以前に発売された一部携帯電話では登録ができません。パソコンでの登録をお願いします。

### 登録方法

次のいずれかの方法で仮登録を行ってください。その後、仮登録したメールアドレスに仮登録受付メールが届きますので、本文中のURLをクリックして本登録を行ってください。

[gamagori@entry.mail-dpt.jp](mailto:gamagori@entry.mail-dpt.jp)

に空メール(件名・本文なし)を送信



<https://mail.cous.jp/gamagori/>

の【メール配信申込み】から配信を希望するメールアドレスを入力

### 雨量情報配信中



平成26年10月1日から一定の雨量に達して、災害の発生のおそれがあり、災害対策本部が設置された場合に、雨量情報を『安心ひろめーる』でお知らせします！希望される場合には、気象情報または緊急・重要情報の登録をお願いします。

● 時間雨量で30ミリに達したとき

● 降り始めからの累積雨量で120ミリに達したとき(以降1時間ごとに累積雨量を送信)

※雨量情報は蒲郡市役所の雨量計の実測値

### メールが届かない場合

次のドメイン・メールアドレスの受信許可設定をしてください。

● ドメイン [ @city.gamagori.lg.jp ]

● メールアドレス [ mail@city.gamagori.lg.jp ]

※メール受信設定の確認方法は、各端末の説明書をご覧ください。







絵を見て、まちがいを  
10カ所見つけてね。  
正解者のうち、  
抽選で5人の方に  
図書カードを  
プレゼントします。



**応募方法**

はがきまたはファクスに①答え(どちらかの絵に○をつける)②住所③氏名(ふりがな)④年齢⑤電話番号⑥広報紙の感想、ご意見などを書いて秘書広報課(〒443-8601 FAX 66-1192)へ。当選者と答えは、広報がまごおり8月号に掲載します。

**締切** 6月14日(金)

**4月号当選者**

応募総数73通・正解者58人

- 鈴木 早紀 (西浦町)
- 竹内 豊 (三谷町)
- 鳥居 波朗 (金平町)
- 藤原 とみ (本町)
- 牧野 ふみ子(形原町)

(50音順・敬称略)



画:とうふねこ座  
市川雅子

**ねんど遊び**

タライに入った70センチくらいのねんどの山が、部屋のあちこちにあります。このねんどは、瀬戸の焼き物用の土。ねんどの山から子どもたちが自分の作りたい分だけ取っていきます。少なくなったら、どれだけでもねんどは足されます。

Aくん「ちょっと硬いけど、こねるぞ！」指に力を入れてコネコネ。熱い手でコネコネ。「うん、ちょうどいいぐらいになった」

Kちゃん「カブトムシ作るもん」コネコネ「う～んちょっと違う！」コネコネ「うまくいかないー」コネコネ「もう1回作ろっと」コネコネ「もう1回」

Rちゃん「机の脚作らんと、この前ねんどの棒作ってくっつけたら、乾いたら取れちゃったしなー」

Qくん「Rちゃん、机の方から脚をひねり出したら乾いても取れんよ」

Sくん「水でなでるとツルツルでかっこいいじゃん・できたー♥」

鹿島こども園の子どもたちは、1年通してねんど遊びで自然を体感。年2～3回ほどプロの表現師と遊ぶことで、あと一押しでねんど細工が光り輝くことに気づいてワクワクいっぱい！

**4月号の答え** 竹の子掘り





ポーランドからやってきた！



4月17日

市民会館でポーランド少年少女舞踊団による音楽イベントが行われました。ポーランドの民謡から日本の歌まで、歌って踊って駆けつけた多くの観客を魅了しました。

ふれあい  
宅配便



街の話題や出来事を写真で紹介します

新プロジェクト始動



4月21日

まちなかワイワイプロジェクト「お・さ・ん・ぽ」として、アピタ蒲郡店東側の歩道で、木工細工のマルシェや絵本の読み聞かせを行いました。今後、地域の人々を中心となってにぎわいを創出する取り組みを実施していきます。

温室みかん初収穫



4月13日

市内みかん農園で温室みかんの収穫が始まりました。丁寧に育てられたみかんは、お中元シーズンに向けて最盛期を迎えます。

レッツ！つかみ取り！



5月3日

形原漁港で水産祭が行われました。大人気のアサリのつかみ取りは多くのお客さんで賑わい、みんな手を大きく広げてアサリをゲットしていました。



蒲郡市公式アカウント  
いいじゃんがまごおり

▶ e.jan\_gamagori

e.jan\_gamagori \*  
通るだけ  
それだけでもう気持ちはレジャー!!! ↓  
#西濃シーサイドロードは#ドライブに#びったり  
#風が気持ちよくて#最高!  
#碧の海#春#海  
#いいじゃんがまごおり #いいじゃん#蒲郡#愛知  
#gamagori#aichi#instagram#instagramjapan

#いいじゃんがまごおりのハッシュタグをつけて投稿しよう!





蒲郡市消防団  
第7分団が出場!



— いざ、出動 —  
愛知県消防操法大会

と き 7月20日(土) (予備日21日(日)) 午前8時30分～  
 ところ 竹島ふ頭  
 種 目 小型ポンプ操法、ポンプ車操法  
 その他 会場付近は大変混雑しますので、公共交通機関または徒歩でお越しください。  
 問合先 消防本部総務課 ☎68-0936

ハッピーキッズ・フォトスタジオ  
HAPPY KIDS  
PHOTO STUDIO



**写真大募集!!** このコーナーに登場するお子さん(対象:おおむね2歳児以下)を募集します。

掲載を希望する方は、秘書広報課(☎66-1145)または市ホームページ「広報がまごおり」からお申し込みください。