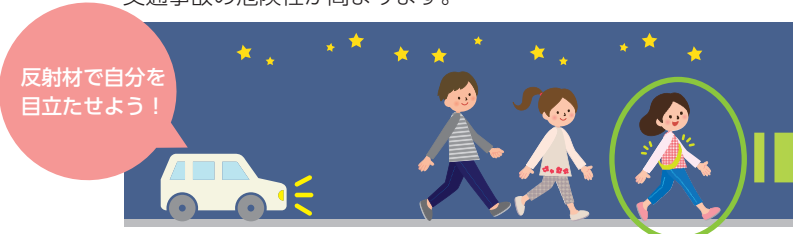




## 秋の交通安全市民運動実施！ 9月21日～30日

秋は、行楽やスポーツなどで人や車の動きが盛んになる季節。一方、日没時刻が早くなり、夕暮れ時には歩行者や自転車が見えづらく、交通事故の危険性が高まります。



ヘッドライト 下向き      黒っぽい服装 約26メートル      明るい服装 約38メートル      反射材着用 57メートル以上



反射材付きバッグ

反射材付きシューズ

### 反射材の原理

反射材は、再帰反射という性質を持つ特殊素材でできています。

普通の反射と違い、車のヘッドライトの光が当たると、その光は光源である自動車に向かってそのまま反射します。このため、着用者はその効果を確認できませんが、ドライバーからはよく光っているのが見え、遠くからでも着用者を発見でき、交通事故防止に役立ちます。



ドライバーは  
早めのライト  
点灯を！

### 点灯時刻の目安

9月 午後5時  
10月 午後4時30分  
11・12月 午後4時  
※雨天・曇天は昼間でも点灯を

名鉄電車  
応援企画

## 電車で行こう



### 鉄研

とき 9月8日回 午前9時～午後3時  
ところ 幡豆中学校 (名鉄西幡豆駅 徒歩 11分)

内容

- ミニSL
- 鉄道模型コーナー
- エコカー試乗
- 体育館でプラレール など



**名鉄利用特典** 先着100人に記念缶バッチを西幡豆駅でプレゼント！  
問合せ先 西尾市地域つながり課地域支援担当 (☎ 0563-65-2107)

### こども<sup>こく</sup>のまち みかわっ<sup>こく</sup>国

こどもだけのまちで、仕事を探したり、働いたり、通貨(だらあ)をゲットしながらまちづくりを体験！  
とき 9月28日田・29日回 午前10時～午後3時  
ところ 愛知こどもの国中央広場 (名鉄こどもの国駅徒歩 15分)

**名鉄利用特典** 名鉄で来場すると「プレミアムだらあ」をプレゼント。  
問合せ先 愛知こどもの国 (☎ 0563-62-4151)



この企画は、名鉄西尾蒲郡線利用促進のため、沿線のイベント情報を掲載しています。