

No.1207

11

2019.Nov.

広報 がまごおり

Gamagori public relations magazine



秋は夕暮れ

| 人口と世帯 / 10月1日現在 | | | |
|-----------------|---------------|----|------|
| 人口 | 80,367人 (-18) | 出生 | 51人 |
| 男 | 39,711人 (-27) | 死亡 | 52人 |
| 女 | 40,656人 (+9) | 転入 | 240人 |
| 世帯 | 32,803 (-3) | 転出 | 242人 |

()内は前月比

| 火災と救急 | | | |
|-------|------|----------|-------|
| | 9月件数 | 累計(1~9月) | |
| 火災 | 2件 | 16件 | (+4) |
| 救急 | 278件 | 2,781件 | (+20) |

()内は前年比

| 犯罪発生状況 / 1~8月 | |
|---------------|------------|
| 総数 | 354件 (-12) |
| 侵入盗 | 24件 (-6) |
| 自動車盗 | 3件 (+1) |
| 特殊詐欺 | 3件 (-2) |
| 自転車盗 | 40件 (-8) |

()内は前年比

| 交通事故発生状況 / 1~8月 | |
|-----------------|------------|
| 死亡事故 | 0件 (±0) |
| 人身事故 | 206件 (-32) |

()内は前年比

- 今月の納税**
- 個人事業税 ————— 2期分
 - 国民健康保険税 ————— 5期分
 - 後期高齢者医療保険料 ————— 5期分
- 〈納期限〉12月2日付

※口座振替の方は、預金残高の確認をお願いします。

- 今月の手当**
- 特別障害者手当・障害児福祉手当・経過福祉手当 8~10月分
 - 児童扶養手当 ————— 8~10月分
 - 市遺児手当 ————— 10月分
- 〈振込日〉11月8日 11月11日 日付

※受給者指定の金融機関に振り込みます。確認してお受け取りください。

各種義援金について
市役所玄関案内で受け付けています。



広報がまごおりをスマートフォンへ
配信しています。



マチイロ

CONTENTS 目次

| | |
|-----------------------|---------|
| 表紙解説・統計 | 2 |
| がまトピックス | 3 |
| 特集 ゴミ減量まんが 拡大版 | 4 - 5 |
| 公共施設案内 | 6 - 8 |
| 子育て情報 | 9 |
| 健康情報 | 10 - 12 |
| 市民相談 | 13 |
| お知らせ | 14 - 25 |
| クイズまちがいさがし | 26 |
| ふれあい宅配便 | 27 |
| ハッピーキッズフォトスタジオ | 28 |

Cover Photo 今月の表紙



竹島ガーデンピクニック
(9月15日・16日)

2日間に渡って開催されたイベントは、音楽、ダンス、キッチンカーなどもあり、心地よい空間を楽しむ人であふれていました。ブランコを漕ぐ子どもたちまで絵になる雰囲気の良い、夕暮れを過ぎてからも賑わいは続いていました。(つ)

やっぱり木の家が好きだ

木の家専門
小林住建

〒443-0013 蒲郡市大塚町仲野46-1
TEL 0533-59-8085
「蒲郡 小林住建」で検索

コバジュウ
@kobayashijuken

※財源確保のため有料広告を掲載しています。広告については市が推奨するものではありません。内容については直接広告主へお問い合わせください。

11月 は 児童虐待防止推進月間

子育て支援課 ☎ 66-1108

いちはやく
189 ちいさな命に 待たなし

子どもは、家庭にとって大切な宝です。子育てを家庭を地域全体でも見守り、安心して子育てできる地域社会にしていくことが重要です。



しつけがいきすぎると虐待にあたることもあります

子育てにおいてしつけと称して叩いたり怒鳴ったりすることは、子どもの成長の助けにならないばかりか、悪影響を及ぼしてしまう可能性があります。次のポイントを心がけながら、子どもに向き合みましょう。

- 子育てに体罰や暴言を使わない
- 子どもが親に恐怖を持つと SOS を伝えられない
- 爆発寸前のイライラにはクールダウンを
- 親自身が SOS を出しましょう
- 子どもの気持ちと行動を分けて考え、育ちを応援しましょう

令和2年4月1日から、児童虐待防止などに関する法律改正により親権者が子どものしつけに際して体罰を加えてはならないことが明文化されます。

相談・連絡先



児童相談所
全国共通
3桁
ダイヤル

いちはやく
189

家庭児童相談室 ☎ 66-1213
児童相談所 ☎ 0532-54-6465

※連絡者や内容に関する秘密は厳守されます。



子ども虐待防止
オレンジリボン運動



市制65周年記念

生涯学習課 ☎ 66-1167

NHK「吹奏楽のひびき」公開録音 観覧者募集

- とき** 1月19日(日) 午後3時～5時(開場:午後2時30分)
- ところ** 市民会館大ホール
- 出演** カルテット・スピリタス (サクソフォン四重奏)
- 曲目** 四重奏曲 (C. パスカル)、民謡風ロンドの主題による序奏と変奏 (G. ピエルネ) ほか
- 入場料** 無料
- 申し込み** 12月16日(日) (必着) までに、郵便往復はがきで必要事項を記入の上、ご応募ください。



注意事項

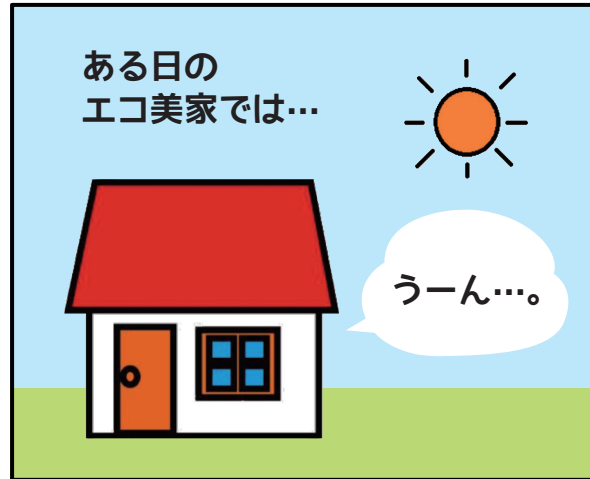
- 往信・返信とも郵便料金が不足しないようご注意ください。
- 応募者多数の場合は抽選の上、入場整理券(1枚2人まで入場可)を12月23日(日)頃発送します。
- 当選は1人1枚まで。
- 未就学児の入場はできません。
- インターネットオークションなどでの転売目的の申し込みと判明した場合、抽選対象外とします。
- 応募の際に記入いただいた個人情報は、抽選結果の連絡のほか受信契約のお願いに使用させていただく場合があります。

| | | | |
|---|---|---|------------------------------------|
| <p>往信 □□□□□□</p> <p>〒461-8725 NHK名古屋放送局 「吹奏楽のひびき」係</p> <p>□□□□□□</p> | <p>※何も書かないでください。 (抽選結果を印刷して返信します)</p> | <p>返信 □□□□□□</p> <p>郵便番号 住所 名前</p> <p>□□□□□□</p> | <p>郵便番号 住所 名前 電話番号</p> |
|---|---|---|------------------------------------|

問合せ先 NHK プラネット中部 ☎ 052-952-7381 (日～金 午前10時～午後6時)

プラスチックごみの出し方知ってる？

環境清掃課 ☎ 57-4100




プラスチックごみの確認手順

Q1 大きさが 30cm 以内で素材はプラスチックだけ？

○↓ はい

いいえ

大きさや素材により分別
(粗大ごみ、こわすごみ、
埋めるごみなど)

Q2 プラマーク  はある？

○↓ ある

ない

※一部例外あり

燃やすごみ

Q3 きれいに洗ってある？

○↓ ある

ない

プラスチック製容器包装
(プラごみ)



あとは汚れが落ちれば
リサイクルできるし、
ベタベタするものや
汚れがとれないものは
燃やすごみね。



この中でも
特に覚えて
もらいたいのが
このマークよ！
リサイクルできるか
どうかは、
このマークの
有無で決まるの。



このフローチャートに
沿って分ければ
いいのね。
これなら私にも
できそうだわ。
さっそく実践♥

おしまい



そして！
プラマークがなくても
梱包材のプチプチ、
発泡スチロールは
プラごみで
捨てることのできるのよ！

これが分れば
上級者！

こどもアート教室 ユカイなぼうし

いろいろなものをくっつけて、おもしろい帽子を作ります。

とき 11月17日(日)
午後2時～4時

ところ 研修室

対象 小学生

定員 20人

参加費 200円

申し込み 11月10日(日)までに、電話、メールで住所・氏名・電話番号・人数を博物館 (☒ museum@city.gamagori.lg.jp) へ。



たこづくり教室

よく飛ぶ「和だこ」を作ります。

とき 11月24日(日)
午後1時30分～3時

ところ 研修室

対象 小学生以上

定員 20人

参加費 400円

申し込み 11月22日(金)までに、電話、メールで住所・氏名・電話番号・人数を博物館 (☒ museum@city.gamagori.lg.jp) へ。



文化財保護強調週間

11月1日～7日

文化財は先人が残した貴重な財産です。文化財の保護にご協力をお願いします。

〈市内の指定文化財〉

| | |
|-------|------|
| 国指定 | 28件 |
| 国指定登録 | 1件 |
| 県指定 | 7件 |
| 市指定 | 100件 |
| 計 | 136件 |



がまごおり 深海魚まつり

蒲郡名産の深海魚を知って、見て、食べて楽しめるイベントです。

とき 11月2日(日)・3日(祝)
午前10時～午後4時
※荒天中止

ところ 竹島水族館前広場

問合先 がまごおり深海魚まつり

実行委員会 (竹島水族館 ☎ 68-2059)

農林水産課 ☎ 66-1126



竹島水族館 Aquarium

☎ 68-2059

館長の
ひろこいん



小林龍二

私の祖父は形原の深海漁師でした。漁から帰って来た祖父が見せてくれる奇想天外な深海魚は、飼っていた金魚やフナと明らかに違う驚異的姿。その夜に食べるニギスやメヒカリ、深海の煮魚もおいしいんだな。しかし祖父は次に漁に出る時は嫌そうな顔で、耳にはしもやけだらけで、過酷な仕事なの

だなど子供の私にも察しがつきました。そのころから漁師さんへの憧れや尊敬がありました。

忍耐力の無さには自信があるので漁師にはならず水族館に入って働いているのですが、竹島水族館の魚の半分くらいは地元の漁師さんからの提供生物。漁師さんがいるので蒲郡には水族館が存在できるのです。漁師さんのおかげ。

蒲郡は他の地域では珍しい「深海魚」の漁があり、おいしく食べられる自慢の市です。この魅力と凄さ、漁師さんの活躍をアピールすべく11月2日・3日に「深海魚まつり」を水族館の前で開催します。「おーし！やろう！手伝うよ！」とやる気のある地元の方々が手伝ってくれて約30店舗の深海にまつわる出店があり、目玉は2日の午前10時15分から始まる深海漁師による魚の安売り大会、正午からの小学生煮魚食べ方コンテスト。3日のメヒカリサイダー試飲食レポ大会など楽しめるイベントもあります。絶対遊びに来てください。

開館20周年記念講演会

①生命は、いつ、どこで、どのようにして生まれたか？

と き 11月3日(祝) 午前11時～正午

講 師 東京工業大学特任教授 丸山茂徳

②巨大地震に掘削科学とコンピュータで挑む

と き 11月24日(日) 午前11時～正午

講 師 兵庫県立大学大学院教授 後藤忠徳

共通事項 ところ サイエンスショールーム 対 象 どなたでも

定 員 60人 参加費 無料 ※申し込み不要

★午後1時30分～50分、講師による展示解説を行います(3日は要観覧料)

いのち
生命の海から

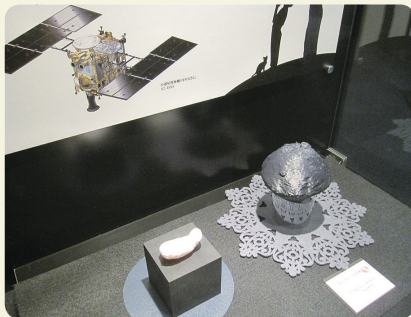
館長 山中 敦子

宇宙は鏡

幼い頃は、「お父さんにそっくりね!」と言われるたびに落ち込んでいたものです。信楽焼のタヌキに例えられることもある父を見上げながら、「子は親に似る」という自然の法則の理不尽さをかみしめていました。

中学校で遺伝の仕組みを習うとともに諦めがつき、その後「進化」について学び、現在の自分が「遺伝」と「進化」というシステムによって、億年の時を経てここに形作られている奇跡に感じ入りました。父に似ていると嘆いていた私を生み出した遺伝子は、父母、祖母、お墓の下のご先祖様からさらに遡り、猿、哺乳類、魚類のご先祖様、果ては40億年前の海で誕生した最初の生物から連綿と、変化しつつも受け継がれてきたものなのです。

親族の集まりで、血の繋がった顔と顔を見比べながら「タヌキ顔は山中家の特徴だね。きつとご先祖様はタヌキだったんだよ!」なんて笑い話になることがあります。



企画展「いのちはどこから?～アストロバイオロジーの世界～」開催中!

す。では、遺伝と進化で繋がっている地球の生命の特徴とは何でしょうか?地球に最初に誕生した生物が持っていた特徴とは?

自分を知るには、まず自らを外から見つめる視点が必要です。宇宙規模で生命を考えるアストロバイオロジー(宇宙生物学)という分野があります。遺伝子でつながっている地球上の生命一族の特徴をあぶりだし、地球最初の生物について考えようとしています。

宇宙は、私たちが地球の生命について考えるための鏡でもあるのです。父に似ていると嘆いていた幼子は、鏡の中に信楽焼の風貌を認めつつ、宇宙を思う中年に成長しましたよ、お父さん。

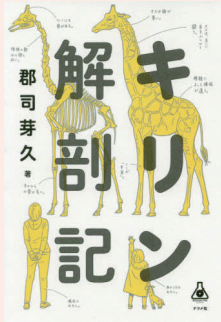
ショー

ワークショップ

おはなし

11月 イベントカレンダー

- 2 科学ふしぎ発見! #144
 - 3 講演会「生命は、いつ、どこで、どのようにして生まれたか?」
メダカすくいにいくか?タヌ?
 - 4 折染めに挑戦してみよう
 - 9 算数ゲームで遊んで学ぼう!
JAXAコスミックカレッジ・ファンダメンタルコース
 - 10 展示解説
コプレジオサウルスのひみつ
小学校高学年向け理科実験室
秋を染めよう〜草木染め〜
 - 14 一般科学講座 第3部
大人の理科授業 ユーリカー①
 - 16 テックスビジョン 2019 ミカワ
ワークショップ
 - 17 小学校低学年向けかがく工作室
音楽の秋!生き物たちのかなる音を楽しもう
 - 23 スペシャル展示解説
「アノマロカリスとなかまたち」
おはなしライブ
 - クリスマスリースづくり
 - 24 講演会
「巨大地震に掘削科学とコンピュータで挑む」
展示解説
「ゴー!ゴー!モンスターズ」
 - 小学校中学年向けかがく教室
石の絵・小石でつくる壁掛け
 - 30 おもしろ化学実験
〜空気のふしぎ〜
- 木工工作 11月2・3・4 日開催
- 各イベントの時間・定員・参加方法などは科学館ホームページでご確認ください。



キリン解剖記
郡司 芽久 / 著
ナツメ社

幼い頃からキリンを愛し続け、念願のキリン博士に。キリンとの出会い、探求、発見の日々をつづります。

図書館スタッフが
えらぶ
今月のオススメ



子ども
うちに帰りたくないときによむ本



川崎 二三彦 / 監修 北原 明日香 / 絵
少年写真新聞社

児童虐待の早期発見や援助のしくみを子ども向けにやさしく描きます。



英文多読 読書相談会

英文多読は、英語の本をたくさん読むことで英語力をつけようという読書法です。

- とき 11月2日 田
午後2時～3時30分
- ところ 1階臨時会議室
- 参加費 無料 ※申し込み不要



おはなしおばさんのかわいい仲間たち展

おはなし会で使う手作りの帽子や人形をお楽しみください。

- とき 11月23日 ㊿～12月8日 日
- ところ 展示室



帽子をかぶって
おはなしおばさん
写真をとろう!

- とき 11月30日 田、12月1日 日
午後2時30分～3時30分
- ところ 展示室
- 参加費 無料 ※申し込み不要



市民体育センター

☎ 69-3241

申し込み・問合せは直接または電話で市民体育センターへ。

今月のおすすめ

● ヨガ初級

心も身体もリラックスできます。

12月2・9・16・23日 日
午前9時30分～10時30分
午前11時50分～午後0時50分

12月4・11・18・25日 ㊿
午前11時55分～午後0時55分

● 笑ヨガ

活力を高め健康増進をはかります。

12月12日 ㊿ 午前10時15分～11時45分
12月26日 ㊿ 午後3時～4時30分

● スタイルアップストレッチ

体幹を引き締め血流をよくします。

12月4・11・18・25日 ㊿
午後7時30分～8時30分



このほかにも、魅力的な講座や教室をたくさん開催中!



蒲郡市民体育センター 🔍 検索

ユトリーナ蒲郡

☎ 57-0123

お知らせ

11月 開催の教室

11月26日 ㊿ 無料体験
美スタイルヨガ
定員 10人 要予約

水中教室

| | | | |
|------------|---|------|---------|
| ホット DE ダンス | ㊿ | 午後7時 | 月2,000円 |
| 水中ストレッチ | ㊿ | 午後2時 | 無料 |
| アクアフィットネス | ㊿ | 午後2時 | 無料 |

スポーツ教室

| | | | |
|---------|---|----------|--------|
| 美スタイルヨガ | ㊿ | 午後7時30分 | |
| バランスヨガ | ㊿ | 午前10時30分 | |
| 夜ヨガ | ㊿ | 午後7時 | 月3回 |
| おそヨガ | ㊿ | 午後7時30分 | 2,000円 |
| キッズダンス | ㊿ | 午後4時30分 | |
| エアロビクス | ㊿ | 午後7時 | |
| 子連れヨガ | ㊿ | 午前10時30分 | 1回700円 |

文化教室

| | | | |
|----------|---------|---------|--------|
| 簡単生け花 | 5日 ㊿ | 午後1時30分 | 1,400円 |
| インテリア書道 | 21日 ㊿ | 午後2時 | 1,000円 |
| ソープカービング | 5日 ㊿ | 午後1時15分 | 1,000円 |
| 和布で季節の小物 | 9日 ㊿ | 午後1時15分 | 1,000円 |
| 脳トレ | 7・28日 ㊿ | 午後1時15分 | 1回500円 |

街角コンシェルジュ 出張相談会 予約不要

子育てコンシェルジュが
子育ての悩みや質問に答えます！

と き 11月27日 ㊗
午前10時30分～正午

と ころ 図書館児童室



🕒 利用時間：午前9時～午後5時

11がっ **じ どう かん**
児童館 の よ て い

児童館 HP ▶



| | 親子遊び 10時30分～ | 赤ちゃんサロン 10時30分～ | 絵本の読み聞かせ 幼 10時30分～ 小 16時～ | 小中生の遊び |
|--|--------------------------------------|--------------------|-----------------------------------|--|
| みや 📞 67-0077 (休館日: ㊗ ㊗) | 毎週㊗ | 13・27日㊗ | 幼 5・12・19・26日㊗ 小 5・19日㊗ | 2・16日㊗9時30分～将棋教室 21日㊗15時30分～手芸教室 25日㊗15時30分～卓球教室 |
| ちゅうぶ 📞 68-0066 (休館日: ㊗ ㊗) | 毎週㊗ 27日ドリームチャイム | 5日㊗計測 19日㊗ | 幼 毎週㊗ 15日お話玉手箱 | 14日㊗16時～科学遊び 26日㊗15時45分～みんなで遊ぼう |
| にしうら 📞 56-0450 (休館日: ㊗ ㊗) | 毎週㊗ 20日エプロンおばさん 9日㊗10時～パパと遊ぼう会 | 7日㊗ | 幼 8日㊗ 22日㊗11時～ 小 1日㊗ | 14日㊗16時～地域の方と遊ぼう |
| ★ おおつか 📞 59-6671 (休館日: ㊗ ㊗) | 毎週㊗㊗ 7日防災教室 14日とうふねこ座 | 6日㊗計測 | 幼 1・22・29日㊗ 15日㊗11時～ 小 20日㊗ | 7日㊗15時30分～3B体操 9日㊗14時～卓球で遊ぼう |
| しおつ 📞 68-8515 (休館日: ㊗ ㊗) | 毎週㊗ | 5・19日㊗ | 幼 毎週㊗ 8日絵本おばさん 22日エプロンおばさん | 12日㊗15時30分～3B体操 15日㊗15時30分～ワークショップ 16日㊗14時30分～作ろう遊ぼう |
| ★ かたはら 📞 57-1422 (休館日: ㊗ ㊗) | 毎週㊗ 20日3B体操 | 8日㊗ | 幼 1・15日㊗11時～ 28日㊗11時～ | 28日㊗16時～卓球で遊ぼう 30日㊗14時30分～一緒に遊ぼう |
| がまごおり 📞 67-8515 (休館日: ㊗ ㊗) | 毎週㊗ 10日㊗サーキットの日 | 20日㊗計測 | 幼 6・13・27日㊗ 小 27日㊗15時30分～ | 8・22日㊗15時30分～科学遊び 9日㊗13時30分～工作あそび |



特別開館

- ・おおつか児童館 3日㊗ (振替休館: 5日㊗)
- ・かたはら児童館 23日㊗ (振替休館: 24日㊗)



子育て **11月**
カレンダー

ところ 保健医療センター
持ち物 母子健康手帳
要予約: ㊗



| 教室・相談 | と き | 受付時間 | 対象など |
|--|------|----------------|------------------------|
| ㊗ ママ教室 (2回目) | 12日㊗ | 午前9時20分～30分 | 妊婦さん ※体操のできる服装でお越しください |
| 子育て相談 | 7日㊗ | 午前9時30分～11時30分 | どなたでも ※栄養・歯科相談もできます |
| もぐもぐ教室 (離乳食前期) | 21日㊗ | 午前9時50分～10時 | 5～6カ月児 |
| カミカミ教室 (離乳食後期) | 13日㊗ | 午前9時50分～10時 | 9～10カ月児 |
| 2歳児教室 | 8日㊗ | 午前9時45分～10時 | 2歳の誕生月児 |

- 母子健康手帳の交付と妊婦相談は妊娠届出書を持って、子育て世代包括支援センター(うみのこ)へ。
- 4カ月・1歳8カ月・3歳児健康診査、1歳児教室、はじめての歯科・2歳児歯科健診は対象の方に個別通知します。

健康推進課 ☎ 67-1151

11月14日は世界糖尿病デー 糖尿病早めに気づき 予防しよう！



▲彦根城

世界糖尿病デーキャンペーン

青い丸をモチーフにしたブルーサークルが用いられ、全国でさまざまな建物が青くライトアップされます。

糖尿病の三大合併症



糖尿病は、血液中のブドウ糖の量（血糖値）が正常よりも多くなり、慢性的に血糖値が高くなっている状態をいいます。糖尿病は初期には自覚症状がほとんどなく、知らない間に進行していくため、サイレントキラーとも呼ばれています。症状がない程度の高血糖でも、長く続くと血管を傷つけ、さまざまな合併症を引き起こし、死にもつながる可能性もある恐ろしい病気です。

し 神経障害：手足にしびれが生じ、放置すると患部が壊死して切断の恐れがある。

め 網膜症（目）：視力の低下や眼球内での出血が起こり、進行すると失明する恐れがある。

じ 腎症：腎機能が低下し、悪化すると人工透析や腎臓移植が必要となる。

その他発症の恐れがある合併症

脳梗塞・認知症・歯周病・狭心症・心筋梗塞など

健診結果をしてみよう！

平成 29 年国保特定健診の結果、血糖値が高く保健指導判定値・受診勧奨判定値だった方は全体の約 8 割を占めていました。皆さんも自分の健診結果の血液検査の項目を見て、血糖値を確認しましょう。

| 検査項目 | 正 常 | 保健指導判定値 | 受診勧奨判定値 |
|-------|-----------|----------------|------------|
| HbA1c | ～ 5.5% | 5.6 ～ 6.4% | 6.5%～ |
| 空腹時血糖 | ～ 99mg/dl | 100 ～ 125mg/dl | 126mg/dl ～ |

正 常

…今は問題ありませんが、年々数値が上がっている方は、生活習慣の見直しが必要です。

保健指導判定値

…生活習慣を見直しましょう。治療中の方は血糖コントロールを続けましょう。

受診勧奨判定値

…医師の診断を受け、生活習慣を見直しましょう。

長生きの秘訣は 腎臓にあり

慢性腎臓病を
知ろう

と き 11月23日(金)
午前9時30分～正午
ところ 市民会館東ホール
内 容 医師による腎臓病の話、管理栄養士による食事の話
対 象 市内在住・在勤の方
定 員 80人
申し込み 11月13日(木)までに、直接または電話で健康推進課へ。

市民いきいきウォーキング

と き 12月8日(日) 午前9時30分～午後2時頃
集合場所 三河三谷駅前ロータリー
コース 三河三谷駅→若宮公園→乃木公園→子安弘法大師→金剛寺→ラグーナテンボス周辺(昼食)→若宮公園→三河三谷駅(約10キロ)
対 象 どなたでも
持ち物 昼食、飲み物など
参加費 無料 ※申し込み不要

健康推進課 ☎ 67-1151

からだ&血管若返りセミナー

と き 12月2日(日)・19日(金)
午後1時30分～、午後2時30分～(同一内容)
ところ 保健医療センター
対 象 血圧が収縮期 130mm/Hg 拡張期 85mm/Hg 以上の方
申し込み 電話で健康推進課(☎ 67-1151)へ。

保険年金課 ☎ 66-1103

市受動喫煙防止条例を 令和元年12月1日より施行します

健康推進課 ☎ 67-1151



| | |
|-----------------------|-------------|
| 健康増進法で敷地内禁煙に指定されている施設 | 小・中学校 |
| | ソフィア看護専門学校 |
| | 市民病院 |
| | 保健医療センター |
| | 勤労福祉会館 |
| | 浜町福祉センター |
| | 保育園 |
| | 中央子育て支援センター |
| | 児童館 |
| | 児童遊園地 |
| | 市役所本庁舎 |
| | 消防署 |
| 条例で新たに敷地内禁煙に指定した施設 | 消防署東部・西部出張所 |
| | 生命の海科学館 |
| | 竹島水族館 |
| | 図書館 |
| | 児童遊び場 |
| | チビッコ広場 |
| | 下水道浄化センター |
| | 学校給食センター |

次の施設は喫煙場所を設けない敷地内完全禁煙になります

他人が喫煙するたばこの煙を、みなさんはどのくらい意識していますか？

たばこの煙には5千以上の化学物質と70種類の発がん物質が含まれており、日本では受動喫煙が原因で脳卒中、虚血性心疾患、乳幼児突然死症候群等で年間1万5千人が死亡していると推定されています。特に自分でたばこの煙から回避できない子どもたちは、周りの人が配慮してあげる必要があります。市では12月1日から受動喫煙防止条例を施行し、たばこの煙から守る取り組みを強化します。

飲食店・事業所における受動喫煙対策説明会

令和2年4月1日から始まる飲食店・事業所などの原則屋内禁煙についての説明会を開催します。

とき 12月17日(火)

午後1時30分～3時30分

ところ ライフポートとよはし中ホール

内容 改正健康増進法の概要、罰則の適用

対象 飲食店・事業所の経営者、人事・労務・安全衛生担当者など

参加費 無料 定員 300人

申し込み 12月10日(火)までにファクスで氏名・住所・事業所名・電話番号・参加人数を豊橋保健所健康政策課 (FAX 0532-38-0780) へ。

受動喫煙防止・禁煙支援セミナー

たばこの影響を知り、大切な人の健康について考えましょう

とき 11月29日(金) 午後2時～4時

ところ 市民会館東ホール

内容

●講演 「～たばこによる影響～
本人と大切な人の健康を守るために」

講師 市民病院
呼吸器科特別診療科部長 小栗鉄也

●市からのお知らせ

・地域みんなで取り組む市受動喫煙防止条例
定員 100人

申し込み 11月26日(火)までに、電話、ファクス、メールで氏名・年齢・電話番号を健康推進課 (FAX67-9101 ☎ hoken@city.gamagori.lg.jp) へ。

子宮頸がん(ヒトパピローマウイルス感染症)予防接種について

子宮頸がん予防接種は、予防接種法に基づく定期予防接種ですが、ワクチンとの因果関係を否定できない持続的な痛みが接種後に見られたことから、厚生労働省より子宮頸がん予防接種の積極的勧奨を控える勧告がありました。そのため、現在、希望者にのみ予診票を送付しています。希望する方は、健康推進課へお問い合わせください。

対象 市内在住の中学1年～高校1年生相当年齢の女性

接種回数 3回

接種後に起こりえる症状 接種部位の痛み・腫れ、じんましんなど



健康推進課 ☎ 67-1151

11 健康カレンダー

| 名称 | とき | 対象 | ところ |
|--------------------------|--------------------|----------------------------|----------|
| 脱メタボのための筋トレ・脳トレ実践教室 | 9日田 午前9時30分～11時30分 | どなたでも (筆記用具・タオル・飲み物) | 市民会館東ホール |
| 予約制 血糖コントロール塾7.0会 | 19日凶 午後1時30分～3時 | HbA1c7%前後の方 | 保健医療センター |
| 予約制 健康・栄養・歯科相談 | 22日罫 午前9時～正午 | 保健師・管理栄養士・歯科衛生士による相談を希望する方 | 保健医療センター |

| 名称 | とき | 集合時間 | 集合場所(雨天時) |
|--------------------|------|---------|---------------|
| みんなで楽しく無理なく三谷歩こう会 | 11日罫 | 午前9時 | 若宮公園時計塔前 (中止) |
| 形原西浦の名所をめぐるウォーキング会 | 30日田 | 午前9時30分 | 西浦公民館(中止) |

11 糖尿病教室

| ところ | 市民病院 2階講義室 ※月凶は会議室 午後2時～3時 |
|------|-------------------------------|
| 11日罫 | 糖尿病とは・合併症 |
| 12日凶 | 歯周病関連検査(歯ブラシ持参) |
| 13日凶 | 日常生活運動 |
| 14日困 | 薬・運動 |
| 15日罫 | 食事の話 |

※申し込み不要。どなたでも受講できます。

在宅医などへのお問い合わせ

| | |
|----------------|-----------|
| 在宅当番医 | ☎ 67-2828 |
| 休日急病診療所 | ☎ 67-2555 |
| 休日歯科・障がい者歯科診療所 | ☎ 69-8020 |

がん検診、ヤングエイジ健診を受けよう！
ご希望の方は、健康推進課へ

風邪・インフルエンザの対策を！

健康推進課 ☎ 67-1151

11月になると気温が下がり空気が乾燥し、風邪やインフルエンザが流行し始めます。風邪もインフルエンザも予防のポイントは同じです。季節の変わり目に体調を崩さないために対策をしましょう！

感染経路と予防のポイント

- 1 感染者のくしゃみやせき、つばなどの飛沫から感染
 - マスクの着用(鼻からあごまでしっかりと覆う)
- 2 ウイルスや菌が付着した物に触れ、その手で口や鼻、目などの粘膜に触れることで感染
 - 食事前や帰宅時に石鹸を使って手洗い(指や爪の間、手首までよく洗う)
 - うがいとこまめな水分補給(ガラガラうがいの前に口の中をブクブクゆすぐ)



その症状、インフルエンザかも？

風邪は微熱、くしゃみ、鼻水など比較的ゆるやかな症状が特徴です。しかし、高熱が続く時、悪寒、頭痛、倦怠感、関節痛などの全身症状が出る場合はインフルエンザの可能性があるので早めに受診し、その後は自宅で休養をしっかりと取りましょう。

インフルエンザ予防接種の受診票が届いた方へ

予防接種は接種後2～3週間で効果が出始めます。予防接種では感染を100%防げませんが、肺炎などの重症化を防ぐことができます。年末までに接種してインフルエンザの流行に備えましょう！



11 市民相談

お気軽にご相談ください。相談無料、秘密厳守です。
※各日とも正午～午後1時は除く

| | | |
|--|--|---|
| 市民相談室 (市民課) ☎66-1110 | | |
| よろず相談 ・人権 ・行政 ・困りごと ・いじめ など | 11月6・13・20・27日 函 | 午前10時～午後4時 |
| 弁護士による法律相談 予約制 () 内は予約開始日 予約受付は午前8時30分～ | 11月20日 函 (11月11日 函) | 午後1時～4時 |
| | 11月27日 函 (11月18日 函) | |
| | 12月 4日 函 (11月25日 函) | |
| | 12月11日 函 (12月 2日 函) | |
| 勤労福祉会館相談室 ☎69-3911 | | |
| 弁護士による法律相談 予約制 () 内は予約開始日 予約受付は午前8時30分～ | 11月22日 函 (11月11日 函) | 午後1時～4時 |
| | 12月13日 函 (12月 2日 函) | |
| 家庭児童相談室 ☎66-1213 | | |
| 家庭・児童の養育相談 | 函～ 函 | 午前9時30分～午後5時 |
| 商工会議所 豊橋年金事務所 ☎0532-33-4111 自動音声1→2 | | |
| 年金相談 予約制 | 11月7・14・21・28日 函 | 午前9時30分～午後3時 |
| 東三河消費生活蒲郡センター ☎66-1204 | | |
| 消費生活相談 ・悪質商法 ・消費者契約トラブル ・多重債務 | 函～ 函 | 午前9時～午後4時30分 (休憩なし) |
| 産業環境部会議室 (観光工商課) ☎66-1119 | | |
| 労働相談 予約制 ・職場でのハラスメントなど悩み事全般 予約は前日の正午まで | 11月13日 函 | 午後1時～4時 |
| 産業環境部会議室または商工会議所 (観光工商課) ☎66-1118 | | |
| 創業者相談 予約制 予約は2日前まで | 11月14・28日 函 | 午後2時～4時 |
| がまごおり若者サポートステーション ☎67-3201 | | |
| 若者就労相談 (15～39歳) | 函～ 田 | 午前11時～午後7時 |
| 青少年センター ☎95-3100 | | |
| 子ども・若者相談 (おおむね40歳まで) | 函 函 函 | 午前9時～午後4時 |
| 市民相談室 (財務課) ☎66-1158 | | |
| 測量・土地境界相談 予約制 予約は前日の正午まで | 11月8日 函 | 午後1時～4時 |
| 子育て支援課 ☎66-1108 | | |
| 母子家庭などの相談 | 函 函 | 午前9時15分～午後5時 |
| 子育て支援センター (★コンシェルジュ対応) | ★子育て世代包括支援センター ☎56-2305 東部 ☎67-0022 ★中央 ☎69-3511 | ★子育て支援課 ☎66-1107 西部 ☎57-8066 |
| 子育て相談 | 函 函 | 午前8時30分～午後5時 |
| 児童発達支援センター ☎56-2519 | | |
| 子どもの発達相談 | 函 函 | 午前8時30分～午後5時 |
| 虐待の通報 虐待などに関する相談や通報は… | | |
| 18歳未満の子ども (障がい児を含む) | 子育て支援課 ☎66-1108 家庭児童相談室 ☎66-1213 児童相談所全国共通ダイヤル 189 (24時間対応) | |
| 18歳～64歳の障がい者 | 福祉課 ☎66-1106 FAX66-3130 障がい者虐待防止センター ☎68-3612 (夜間・休日) ☎66-1111 FAX66-1207 | |
| 65歳以上の高齢者 | 長寿課 ☎66-1105 FAX66-3130 | 地域包括支援センター 塩津 ☎56-7125 東部 ☎59-6790 中央 ☎69-6674 みらいあ ☎66-0800 西部 ☎58-1136 |



お知らせ

講座・教室

親子でクッキング

生涯学習課 ☎ 66-1167

とき・内容

- ・11月24日 日 サンドイッチ、揚げパン、コンソメスープ
- ・12月8日 日 五平餅、だんご汁
- ・12月22日 日 カレーライス、チョコケーキ

午前10時～正午

ところ 三谷中学校

対象 市内在住・在勤の親子

定員 10組（定員を超えた場合は抽選）

参加費 1組1,000円

持ち物 エプロン、布巾、スリッパ、筆記用具

申し込み 11月7日 日 までに直接または電話で生涯学習課へ。

市民企画講座

グラスアート講座

生涯学習課 ☎ 66-1167

スタンドグラス風のクリスマスオーナメントを作ります。

とき 12月12日 日

午後1時30分～3時30分

ところ 市民会館会議室1

対象 どなたでも

定員 20人

参加費 1,200円

申し込み 12月5日 日 までに電話で生涯学習課へ。



西浦公民館生涯学習講座

正月飾りガーデニング教室

生涯学習課 ☎ 66-1167

寄せ植えで正月を飾りましょう。

とき 12月7日 日

午前10時～11時30分、午後1時30分～3時

ところ 西浦公民館

対象 市内在住・在勤の方

定員 各20人

参加費 3,000円

持ち物 エプロン、筆記用具

申し込み 11月8日 日 まで

までに電話

またはファ

クスで住所・

氏名・年齢・

電話番号を

西浦公民館

(☎/FAX57-

2398) へ。



一般科学講座

大人の理科授業ユーリカ!

生命の海科学館 ☎ 66-1717

身近な自然や生活の中にある不思議について、実験・観察を通して紐解きます。

とき 11月21日～令和2年2

月20日 第3木曜日

午後6時30分～8時

ところ 生命の海科学館

対象 高校生以上の方

定員 40人

参加費 各100円

申し込み 11月1日 日 まで

はインターネットで生命の海科学

館へ。

塩津公民館生涯学習講座

正月寄せ植え教室

生涯学習課 ☎ 66-1167

とき 12月15日 日

午前10時～正午

ところ 塩津公民館

対象 市内在住・在勤の方

定員 15人（定員を超えた場合は抽選）

参加費 3,000円

持ち物 エプロン、花ばさみ

申し込み 11月29日 日 まで

に電話またはファクスで住所・氏名・

年齢・電話番号を塩津公民館 (☎

/FAX68-3819) へ。

蒲郡公民館生涯学習講座

干支ちぎり絵教室

生涯学習課 ☎ 66-1167

とき 12月21日 日

午後1時30分～3時30分

ところ 蒲郡公民館

対象 市内在住・在勤の方

定員 20人

参加費 1,200円

申し込み 11月15日 日 ～29日

に電話またはファクスで住所・氏

名・年齢・電話番号を蒲郡公民館 (☎

/FAX69-1288) へ。



相続 遺言 贈与

～お気軽にご相談ください～
初回のご相談は、無料です。
◆預貯金・株式・不動産などの資産承継◆



太田哲也司法書士事務所

愛知県司法書士会所属・愛知県行政書士会所属

出張相談、土日相談も
お受けしています!(要予約)

TEL.0533-67-8190

蒲郡市三谷町八舗120《三谷水産高校から東へ約300m》

ota-samurai.com

大塚公民館生涯学習講座 クリスマスリースづくり

生涯学習課 ☎ 66-1167

プリザーブドフラワーや木の实を使っ
てクリスマスリースを作りますし
ょう。

と き 12月7日(日)
午前10時～正午

ところ 大塚公民館

対 象 市内在住・在勤の方

定 員 16人

参加費 1,500円

申し込み 11月29日(金)までに電
話またはファクスで住所・氏名・
年齢・電話番号を大塚公民館(☎
/FAX 59-8820)へ。

トクする!まちのゼミナール

観光商工課 ☎ 66-1118

商店街の店主が、役立つ知識やプ
ロのコツなどを教えるミニ講座「ま
ちゼミ」です。

と き 11月1日(金)～30日(日)

ところ 蒲郡商店街各店舗

内 容

- 傘の手入れ方法を教えます
- つまみ細工で作るブローチ・髪飾り
- ボードゲーム体験会 ほか

参加費 無料

※材料費などかかる場合があります。

申し込み 直接各店舗へ。

蒲郡 まちゼミ 🔍 検索



親子スイーツ教室

生涯学習課 ☎ 66-1167

とき・内容

●11月17日(日) ルパンルパン
好きなかたちのパンを作ろう!
(焼き上がりは午後4時30分)

●11月24日(日) とらや
鬼まんじゅう・練りきり

●12月1日(日) リンドバーク
クリスマスロールケーキ

午後1時30分～3時30分

ところ 塩津中学校調理室

対 象 市内在住・在勤の親子で全
回とも参加できる方

定 員 12組(定員を超える場合
は抽選)

参加費 1組3,000円

持ち物 エプロン、布巾、スリッパ

申し込み 11月7日(日)までに直接
または電話で生涯学習課へ。



市民パソコン教室

さわってみようワード&エクセル

生涯学習課 ☎ 66-1167

と き 12月4日～25日

毎週水曜日 全4回

午前9時30分～午後0時30分

ところ 生命の海科学館情報研修室

対 象 市内在住・在勤のパソコン
を基本から学びたい方

定 員 17人

受講料 6,000円

申し込み 11月24日(日)までに電
話、ファクス、はがき、インター
ネットです住所・氏名・年齢・電話
番号を生涯学習課「市民パソコン
教室係」(〒443-0034 港町17-
17FAX66-1199)へ。

初めての英会話

市民会館 ☎ 67-5151
生涯学習課

と き 11月8日～29日
毎週金曜日 全4回
午前10時～11時

ところ 市民会館談話室

対 象 市内在住・在勤の高校生以
上で英会話初心者の方

定 員 10人

参加費 1,000円

持ち物 筆記用具

申し込み 10月30日(日)～直接ま
たは電話で市民会館へ。

ビューティーアップ講座

シルバー人材センター ☎ 69-0316
長寿課

プロの講師によるシニア向けメイ
クアップレッスンです。

と き 11月20日(日)

午後2時～

ところ 生きがいセンター

対 象 市内在住の60歳以上の女
性で、シルバー人材センターの会
員または新規に入会を希望する方

定 員 20人

参加費 無料

申し込み 直接または電話でシル
バー人材センターへ。

市民企画講座

色を通して子育てを楽しく

生涯学習課 ☎ 66-1167

色を通してコミュニケーション
力、想像力、集中力を高める講座で
す。生きる力、自己肯定感も高まり
ます。

と き 12月8日(日)

午前10時～正午

ところ 市民会館会議室1

対 象 どなたでも

定 員 10人

参加費 100円

申し込み 12月1日(日)までに電話
で生涯学習課へ。

丸七住宅㈱は、お客様の「ありがとう」を頂くために、お客様のこれから始まる新生活をサポートさせて頂いております。

売買・賃貸 まずはお気軽にご相談下さい!

不動産のことなら丸七住宅へ

住まいの
情報館

丸七住宅株式会社 🔍 検索
幸田店 ☎ 0120-07-1644
蒲郡店 ☎ 0120-07-1645

mini&mini ミニミニFC蒲郡店
☎ 0120-07-1642 🔍 検索

年忘れカラオケ大会

寿楽荘 ☎ 59-7411
長寿課

と き 12月27日(土)
午前10時～午後4時

ところ 寿楽荘

対 象 市内在住の60歳以上の方
定 員 60組(応募多数の場合は
抽選または曲の長さを調整)

参加費 無料

申し込み 11月25日(土)～12月
6日(土)に申込用紙(寿楽荘にあり
ます)を直接寿楽荘へ。

テックスビジョン2019ミカワ

観光商工課 ☎ 66-1119

三河産地繊維の総合展示会です。

と き 11月15日(土)・16日(日)
午前10時～午後5時
※16日は午後4時まで

ところ 商工会議所

内 容

テキスタイルフェア

各社自慢のモノ・ワザが大集合！
三河産地の取り組みを通じて、人・
地域・地球にやさしい考え方「エシ
カル」を紹介。

クラフトワークショップ

手織り、しぼり染め、ハンカチ縫
製・ロープを使った小物などオリジ
ナル商品を作ります。

※16日(日)のみ、参加費無料

産地バザール

三河産地各社の布団カバー・寝具
などの繊維製品をお値打ちに販売。

問合先 商工会議所 ☎ 68-7171



秋の田峯城 ウォークラリー 埋蔵金を探せ！

企画政策課 ☎ 66-1162

クイズに答えながら歴史の里をひ
とめぐり！ゴールには素敵なお宝が
待っています。水のふるさと設楽町
でのイベントです。

と き 11月16日(日)
午前10時～午後3時
(雨天順延11月17日(日))

ところ 田峯城周辺

集合場所 田峰観音駐車場

内 容 ウォークラリー、ロゲイニ
ング、五平餅・そばなどの販売

対 象 どなたでも

参加費 無料

申し込み ウォークラリー参加の場
合は電話で田峯区・設楽町観光協
会 ☎ 0536-62-1000) へ。



写真集団「雲」作品展

図書館 ☎ 69-3706

日本の冬をテーマに撮影しました。

と き 11月7日(日)～17日(日)
※最終日は午後5時まで

ところ 図書館展示室



手織り体験教室

観光商工課 ☎ 66-1119

手織り織機を使い、オリジナルミ
ニマフラーを作ります。

と き 12月21日(日)
午後1時30分～4時

ところ 生命の海科学館サイエンス
ショールーム

対 象 市内在住の方

定 員 10人(定員を超えた場合
は抽選)

参加費 1,000円

申し込み 12月13日(土)までに電
話、ファクス、はがきで氏名・
電話番号を観光商工課(〒443-
8601 FAX66-1188) へ。



認知症家族の交流会

健康推進課 ☎ 67-1151

認知症の介護方法について話し合
います。

と き 11月8日(土)
午前10時～正午

ところ 市役所北棟集会室

対 象 認知症の方を介護している
家族

参加費 100円
※申し込み不要

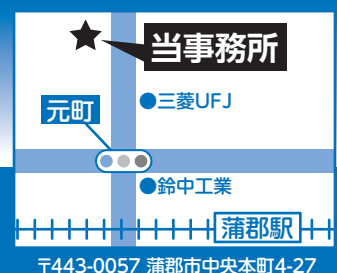
相続・贈与

争族にならないための
生前対策にも応じます

初回相談無料

加藤智税理士事務所

お気軽にご相談下さい TEL.0533-68-7160



〒443-0057 蒲郡市中央本町4-27

加藤智税理士

検索

市民総ぐるみ防災訓練

防災課 ☎ 66-1208
消防本部総務課 ☎ 68-0936

と き 11月10日(日)

午前9時～

ところ 竹島ふ頭

内容

シェイクアウト訓練
災害想定訓練

自主防災会、消防団、自衛隊、海上保安署、警察などの防災機関がそれぞれの特徴を生かした訓練を実施
展示・体験・相談コーナー

地震体験車、会場上空のドローン飛行、カレーライスの炊き出しや防災食の配布など



防災課・生命の海科学館 連携企画展 南海トラフ地震発生帯掘削に「ちきゅう」が挑む

生命の海科学館 ☎ 66-1717

地球深部探査船「ちきゅう」が挑む南海トラフ地震発生帯掘削計画を展示で紹介します。

とき・ところ

前期：11月5日(日)～21日(日)
市役所1階ロビー

後期：11月23日(日)～令和2年2月2日(日)
生命の海科学館2階地球ひろば



ダイヤモンド・プリンセス写真展

秘書広報課 ☎ 66-1145

3月に蒲郡市に初寄港した様子を写真で振り返ります。

と き 11月1日(日)～14日(日)

ところ ナビテラス



福寿稲荷ごりやく市

観光商工課 ☎ 66-1118

食べる・見る・買うの三拍子揃ったお祭りです。観光大使のしがせいこさん、マスコットキャラクター「こんきち」も登場！

と き 11月24日(日)

午前10時～午後3時30分

ところ 中央通り商店街

内容 テント市、菓子まき、ストリート展覧会、大道芸、落語、歌謡ショー、チャリティきつねうどん振る舞いなど



月例茶会

文化協会 ☎ 68-5509
生涯学習課

と き 12月1日(日)

午前10時～午後3時

ところ 市民会館三興庵

席主 尾崎宗重(表千家)

茶券 1席500円

販売 前売 文協事務局

当日 三興庵

秋を満喫！大島ダム・ウォーク

企画政策課 ☎ 66-1162

豊川用水の水がめ「大島ダム」を楽しく歩きませんか。特産品の販売や地元小学校の合唱などを行います。普段は見学できない大島ダム内部見学ツアーも開催。

と き 11月9日(日)

午前10時～午後3時30分

ところ 大島ダム周辺

集合場所 JR飯田線三河川合駅近隣指定駐車場

対象 約4～10キロ歩ける方

参加費 無料

申し込み 11月8日(日)までにファクスまたは郵送で申込用紙(企画政策課にあります)を水資源機構豊川用水総合事業部総務課(〒440-0801豊橋市今橋町8 FAX 0532-54-6517)へ。



クリスマスジャズライブ

市民会館 ☎ 67-5151
生涯学習課

蒲郡市出身のジャズヴォーカリスト、ミッチ武井を迎えてのジャズライブです。

と き 12月22日(日)

1部 午後2時～3時30分

2部 午後6時～7時30分

ところ 市民会館東ホール

入場料 900円(全席指定)

チケット 11月4日(日)～市民会館で販売

★コーヒー&デザート付き



11月の休館日

| 図書館 | 博物館 | 生命の海科学館 | 市民会館 | 竹島水族館 | ユトリーナ蒲郡 | 海辺の文学記念館 |
|--------|--------|---------|--------|--------|---------------|----------|
| 11日(日) | 11日(日) | 5日(日) | 5日(日) | 5日(日) | 5日(日) | 5日(日) |
| 18日(日) | 18日(日) | 12日(日) | 12日(日) | 12日(日) | 11日(日)～19日(日) | 12日(日) |
| 25日(日) | 19日(日) | 19日(日) | 19日(日) | 19日(日) | 25日(日) | 19日(日) |
| 29日(金) | 25日(日) | 26日(日) | 26日(日) | 26日(日) | | 26日(日) |

グラウンド・ゴルフ大会 オレンジパークカップ

観光商工課 ☎ 66-1120

と き 12月11日(日) 午前9時～
※小雨決行

(雨天順延 12月13日(日))

ところ 竹島ベイパーク
内容 男女混合の個人戦

定員 400人
参加費 500円

申し込み 11月27日(日)までに直接、ファクス、郵送で住所・氏名・年齢・電話番号を市観光協会(〒443-0043 元町1-3 FAX68-3871)へ。

蒲郡市・西尾市老人クラブ 合同健康ウォーキング

寿楽荘 ☎ 59-7411
長寿課

と き・ところ 12月4日(日)
午前9時30分名鉄西尾駅集合
(午前8時40分名鉄蒲郡駅発)

※予備日 12月5日(日)
内容 歴史公園と西野町の実相寺・紅樹院を巡るコースの散策(約4時間)

対象 市内在住の60歳以上の方
定員 30人
参加費 500円(昼食代)

※名鉄線の切符は各自購入

申し込み 11月15日(日)までに電話で寿楽荘へ。

スポーツ

体育課 ☎ 66-1222
市民体育センター ☎ 69-3241

ヨットハーバーヨガ

と き 11月17日(日)
午前10時30分～11時50分

ところ 海陽ヨットハーバー
内容 初心者向けヨガレッスン
対象 ヨガ初心者・未経験で、健康な成人の方(妊娠中の方は除く)

定員 12人
参加費 無料
持ち物 動きやすい服装、ヨガマット(事前予約で無料貸出可)、タオル、飲み物

申し込み 11月3日(日)午前10時～電話で海陽ヨットハーバー(☎ 59-8851)へ。



蒲郡フィルハーモニー管弦楽団 定期演奏会 ファミリーコンサート

市民会館 ☎ 67-5151
生涯学習課

と き 12月1日(日)
午後2時～
(開場：午後1時20分)

ところ 市民会館大ホール
曲目 ビゼー作曲：カルメン組曲
より、リムスキー・コルサコフ作曲：スペイン奇想曲 ほか

指揮 木下麻由加
ソプラノ 古澤加奈子
テノール 大久保亮
入場料 前売 1,000円
当日 1,200円

チケット発売 市民会館、楽器の幸林堂ほか

問合先 蒲郡フィルハーモニー管弦楽団演奏会事務局 (☒ gama443.info@gmail.com)



自衛官募集

防災課 ☎ 66-1208



| 種目 | 応募資格 | 受付期間 | 試験日 |
|-------------------|------------------------------------|--------------------------|-------------------------|
| 陸上自衛隊 高等工科学校生徒 | 推薦 中卒(見込含む) 17歳未満で学校長が推薦する男子 | 11月1日(日)～ 29日(日) | 令和2年1月5日(日) または6日(日) |
| | 一般 中卒(見込含む) 17歳未満の男子 | 11月1日(日)～ 令和2年1月6日(日) | 令和2年1月18日(日) |

問合先 自衛隊愛知地方協力本部豊川地域事務所 ☎ 85-2411

BOAT RACE 蒲郡

LINE@
はじめました!

@brgamagori
「友だち登録」をしてね!

SG ■ GI ■ GII ■ GIII ■ タイトル・一般戦 ※発売日程などは変更になる場合があります。

| | 1 | 2 | 3 | 4 | 5 | 6 | 7 | 8 | 9 | 10 | 11 | 12 | 13 | 14 | 15 | 16 | 17 | 18 | 19 | 20 | 21 | 22 | 23 | 24 | 25 | 26 | 27 | 28 | 29 | 30 | |
|----|---|---|---|---|---|---|---|---|---|----|----|----|----|----|----|----|----|----|----|----|----|----|----|----|----|----|----|----|----|----|---|
| | 金 | 土 | 日 | 月 | 火 | 水 | 木 | 金 | 土 | 日 | 月 | 火 | 水 | 木 | 金 | 土 | 日 | 月 | 火 | 水 | 木 | 金 | 土 | 日 | 月 | 火 | 水 | 木 | 金 | 土 | 日 |
| 本場 | | | | | | | | | | GI | | | | | | | | | | | | | | | | | | | | | |
| 外 | | | | | | | | | | | | | | | | | | | | | | | | | | | | | | | |
| | | | | | | | | | | | | | | | | | | | | | | | | | | | | | | | |
| 向 | | | | | | | | | | | | | | | | | | | | | | | | | | | | | | | |
| | | | | | | | | | | | | | | | | | | | | | | | | | | | | | | | |
| 発 | | | | | | | | | | | | | | | | | | | | | | | | | | | | | | | |
| | | | | | | | | | | | | | | | | | | | | | | | | | | | | | | | |
| 売 | | | | | | | | | | | | | | | | | | | | | | | | | | | | | | | |
| | | | | | | | | | | | | | | | | | | | | | | | | | | | | | | | |

里親を募集しています

子育て支援課 ☎ 66-1108

愛知県では、親の病気、虐待などさまざまな事情により家庭で生活できなくなった子どもたちを家庭に迎え、養育できる里親を募集しています。

問合先 東三河児童・障害者相談センター (☎ 0532-54-6465)

東三河 人にやさしい街づくり 地域セミナー・講座

建築住宅課 ☎ 66-1133

豊橋駅周辺で車いす体験やワークショップを通してバリアフリーについて考えます。

と き 11月23日(日)
午前10時～午後4時
(受付:9時30分)

ところ 豊橋市民センターカリオ
ンビル6階多目的ホール

定員 50人

参加費 無料(昼食は各自)

持ち物 筆記用具、動きやすい服装
申し込み 11月22日(金)までに電話、ファクス、メールで住所・氏名(ふりがな)・電話番号・手話通訳の必要の有無を建築住宅課(FAX66-1198 ☒ kenchiku@city.gamagori.lg.jp)へ。

俊成の里短歌大会作品募集

生涯学習課 ☎ 66-1167

投稿規程

・1人1首
・詠題自由(自作・未発表の作品に限る)
選者 栗木京子、島田修三、小塩卓哉ほか

投稿料 1,000円

賞 大賞2首、特選6首、特別賞2首、選者賞6首、入選ほか

投稿方法 2月1日(日)までに、規定の用紙(市民会館、市ホームページにあります)に投稿作品1首・郵便番号・住所・氏名(ふりがな)・電話番号・性別・短歌大会への出欠を記入し、直接または郵送で生涯学習課(〒443-0034 港町17-17)へ。※郵送の場合投稿料は、郵便振替、郵便小為替、現金書留で生涯学習課へ。

短歌大会

と き 令和2年4月29日(日)
午後1時～

ところ 市民会館中ホール



男女共同参画婚活応援イベント

仮面婚活

～マスカレード・パーティー～

協働まちづくり課 ☎ 66-1179

参加者が仮面をつけて交流することで、より「自分らしさ」を出すことができます。事前に相性診断を行うので、内面からアプローチできるかも?

と き 12月7日(日)
午後2時～5時

ところ 市民会館会議室1

対象 36～49歳の将来蒲郡市で暮らしたい独身の方

定員 男女各12人(定員を超えた場合は抽選)

※市内在住者優先あり

参加費 2,000円

申し込み 11月15日(金)までに、インターネットで市ホームページ内申請フォームへ。



令和2年4月採用市職員募集

人事課 ☎ 66-1163

| 採用職種 | 募集人員 | 年齢要件 | 応募資格 |
|-------------------|-------|--------------------|---|
| 一般事務職 (障がい者対象) | 2人程度 | 平成3年4月2日 以降生まれ | 障害者手帳(身体障害者手帳、療育手帳(愛護手帳など)、精神障害者保健福祉手帳)の交付を受けている方 |
| 建築技術職 (1級建築士) | 2人程度 | 昭和55年4月2日 以降生まれ | 1級建築士の資格を有する方または令和2年3月31日までに取得する見込みの方 |
| 建築技術職 | | | 大学、短期大学もしくは高等学校において、建築に関する課程を修めて卒業した方または令和2年3月31日までに卒業見込みの方 |
| 電気技術職 | 2人程度 | 昭和55年4月2日 以降生まれ | 第1種電気工事士の資格を有する方または令和2年3月31日までに取得する見込みの方 |
| 保健師 | 2人程度 | 昭和50年4月2日 以降生まれ | 保健師の資格を有する方または令和2年3月31日までに取得する見込みの方 |
| 保育士 | 13人程度 | 昭和55年4月2日 以降生まれ | 保育士登録を受けている方または令和2年3月31日までに受ける見込みの方 |

受付期間 11月1日(金)～21日(金) ※郵送の場合は11月15日(金)消印まで

試験日 12月7日(日)

申し込み 直接または郵送で申込書・受験票(人事課、市ホームページにあります)を人事課(〒443-8601)へ。



消費税軽減税率制度等 説明会について

税務課 ☎ 66-1116

消費税軽減税率制度の具体的な概要や帳簿・請求書の記載方法などについて説明します。

と き 11月14日
午後3時5分～3時45分
ところ 市民会館中ホール
対 象 個人・法人事業者
問合先 豊橋税務署法人課税第一部
門 (☎ 0532-52-6201)
※自動音声案内

Jアラート 全国一斉情報伝達試験

防災課 ☎ 66-1208

防災行政無線によるJアラート伝達試験を行います。

と き 12月4日 午前11時
ところ 市内全域
その他 防災ラジオにも同じ放送が流れます。



令和元年度成人式

生涯学習課 ☎ 66-1167

と き 令和2年1月12日
午後1時30分～
ところ 市民会館大ホール
対 象 平成11年4月2日～12
年4月1日生まれの方

※11月1日現在、蒲郡市に住民票がある新成人の方に、12月上旬に案内はがきを送付します。転出などで蒲郡市に住民票がない新成人の方は、生涯学習課に連絡してください。



シルバー人材センター 出張おしごと説明会

シルバー人材センター ☎ 69-0316
長寿課

と き 11月1日 午前9時30分～正午 (途中入退場不可)
ところ 形原公民館
内 容 DVD鑑賞、センターの概要・仕組みなどの説明、個別面談
対 象 健康で働く意欲のある市内在住の60歳以上の方
持ち物 筆記用具、本人確認できるもの(免許証、保険証など)

子どもを預かる 有償ボランティア会員募集

子育て支援課 ☎ 66-1108

子育ての援助を必要とする家庭をサポートできる方を募集します。

と き 11月17日 午後1時～5時
ところ がまごおり児童館児童クラブ室
内 容 子どもの預かり、保育園・幼稚園への送迎など
対 象 市内在住で、子育ての手伝いをしたい方
報 酬 1時間600円
申し込み 11月6日 宛までに電話でファミリー・サポート・センター (がまごおり児童館内 ☎ 65-9399) へ。※託児あり

市営住宅入居者募集

建築住宅課 ☎ 66-1132

受付期間 11月18日 宛～22日 宛
※申し込みは1世帯1住宅
郵送・電話による申し込みは不可

公開抽選

と き 11月26日 午前9時30分～
ところ 市役所304会議室
入居指定日 12月26日 宛

申込資格 申込日において次の全ての要件に該当している方

- ・同居する親族または婚約者がいる※①③は単身入居可
- ・世帯収入が収入基準に適合している
- ・持ち家がない
- ・市町村民税を滞納していない
- ・入居世帯員が暴力団員でない

| | 名 称 | 所在地 | 戸 数 | 間 取 | 建設年度 | 家 賃 | 駐 車 場 |
|---|---------------------|-------------|-----|-----|---------|-----------------|-------|
| ① | 大塚住宅 (高齢者世帯向) | 大塚町大門 10-3 | 1 | 2DK | 昭和 49 年 | 12,600～24,800 円 | 無 |
| ② | 丸山住宅 | 大塚町丸山 60 | 2 | 3DK | 平成 9 年 | 21,000～41,200 円 | 1 台 |
| ③ | 丸山住宅 (シルバーハウジング) | | 2 | 2DK | | 18,900～37,100 円 | |
| ④ | 白山住宅 | 豊岡町白山 48-14 | 2 | 3DK | 平成 6 年 | 25,800～50,600 円 | |

※④のみ先着順。

※①③65歳以上の単身世帯、65歳以上の高齢者夫婦世帯、65歳以上の親族からなる2人世帯(同居者はどちらも60歳以上)のいずれかが対象世帯です。

※③については蒲郡市内に1年以上居住している世帯が対象です。



休日市役所窓口センター 土・日・祝日(年末年始を除く) 午前8時30分～午後5時 ☎ 66-1111

住民票・戸籍証明書の交付、戸籍届出、印鑑登録や市税の証明書の交付・納付などができます。

裁判員制度・検察審査会にご協力を

行政課 ☎ 66-1155

裁判員制度

裁判員制度は、国民の皆さんに裁判員として刑事裁判に参加してもらい、被告人が有罪かどうか、有罪の場合どのような刑にするかを裁判官と一緒に決めてもらう制度です。

市では、選挙人名簿から無作為の「くじ」により候補者予定者を選出し、選ばれた方を地方裁判所に報告します。11月頃に、地方裁判所から裁判員候補者名簿に記載されたことの通知があります。

問合先 名古屋地方裁判所事務局
総務課 広報係 (☎ 052-203-9092)

検察審査会

検察審査会は、検察官が被疑者を裁判にかけなかったことの良し悪しを審査するところで、選挙権を有する方の中から選ばれた11人の検察審査員によって構成されます。

市では、検察審査員の選定のため、前もって選挙人名簿をもとにして公平な「くじ」で検察審査員候補者を選びます。

問合先 豊橋検察審査会事務局 (☎ 0532-52-3283)



地域全体で子育て家庭を支えよう

子育て支援課 ☎ 66-1108

はぐみんカード

優待ショップなどで提示すると、店舗独自のサービスを受けられます。対象となる方でカードがない方は、子育て支援課で発行します。

対象 18歳未満のお子さんがいる方、妊娠中の方

持ち物 母子手帳(妊娠中の方)、身分証明書(その他の方)

★協賛店舗募集中

赤ちゃんの駅

授乳やおむつ替えなどのために立ち寄ることができる施設です。市内39施設で利用できます。

※利用可能施設は、市ホームページで確認できます。



可燃ごみ・粗大ごみ・草木持ち込み自粛のお願い

環境清掃課 ☎ 57-4100

ごみ焼却炉・粗大ごみ破碎設備の定期修理のため、クリーンセンターへの可燃ごみ・粗大ごみの持ち込み、一色処分場への草木の持ち込みの自粛をお願いします。

と き 11月11日(日)～24日(日)

放置自転車などを整理・移動します

都市計画課 ☎ 66-1141

公共駐輪場に放置されている自転車、原動機付自転車を整理・移動します。放置している方は、速やかに回収してください。

と き 11月中旬～12月
と ころ 公共駐輪場(16カ所)

整理方法 公共駐輪場に置かれている自転車などに調査札を取り付けます。2週間経過後に札が付いている場合、保管場所へ移動します。

移動後の処置 所有者が判明した場合は引き取り通知を送付します。その後6カ月間保管し、引き取りのない場合は処分します。

※盗難自転車が発見されることがあります。自転車防犯登録は必ず行いましょう。



都市再生整備計画事後評価原案の公表

都市計画課 ☎ 66-1142

快適安心地区都市再生整備計画の事後評価原案を公表します。

と き 11月15日(金)～29日(金)
と ころ 都市計画課、市ホームページ

ひとつずつ いいね! で確認 火の用心

全国一斉

秋の火災予防運動

11月9日(土)～15日(金)

- ひとり暮らし高齢者防火診断
- 消防訓練(温泉地区)
- 東三河消防本部による合同啓発活動



期間中はさまざまな取り組みを実施します。



点検していますか?

住宅用火災警報器



平成16年に消防法が改正され、全国一律に住宅用火災警報器を設置し維持することが義務付けられました。経年劣化や電池切れにより正常に作動しないこともありますので、必ず点検を行いましょう。

- 1 定期的に作動確認し、音を聞きましょう
- 2 電池の交換時期を確認しましょう(電池寿命はおおむね10年です)

※設置から10年以上経過している場合は本体内部の電子部品の劣化が考えられるため本体を交換することが望ましいとされています。

消防本部予防課 ☎ 68-0937

母子家庭等就業支援講習会

子育て支援課 ☎ 66-1108

●パソコンお仕事応用

(名古屋土曜コース)

と き 令和2年2月15日～3月14日 全5回

教材費 1,296円

●調剤薬局事務講習

(豊橋土曜コース)

と き 令和2年2月1日～3月14日 全7回

教材費 5,500円

(名古屋土曜コース)

と き 令和2年1月18日～2月29日 全7回

教材費 5,500円

●福祉用具専門相談員研修

(名古屋火曜コース)

と き 令和2年1月14日～3月3日 うち7回

教材費 3,780円

【共通事項】

対 象 ひとり親家庭の母または父で全日程参加できる方

定 員 20人(定員を超えた場合は抽選)

申し込み 11月1日☎～22日☎に直接子育て支援課へ。

住居表示地区に建物を新築された方へ

市民課 ☎ 66-1110

次の地区に建物を新築した場合は、引越しの前に住居表示の申請が必要です。

住居表示地区 新井町・八百富町・神明町・本町・上本町・中央本町・元町・宝町・御幸町・宮成町・緑町・旭町・丸山町・竹島町・松原町・港町・栄町

申請方法 建築確認申請に使用した書類(1階平面図と建物配置図)を持って市民課へ。

※申請日から、5開庁日前後で住所が確定します。上棟後から申請可能。



家屋・土地の調査にご協力を

税務課 ☎ 66-1114

次の場合は税務課まで連絡してください。

家屋係 ☎ 66-1114

家屋を新築・増築したとき

(引越し前でも調査可)

家屋を取り壊したとき

家屋の利用方法を変更したとき

(例：店舗から居住用建物へ変更)

※家屋の利用方法により土地の税額が変わる場合があります

土地係 ☎ 66-1113

土地の利用方法(現況地目)を変更したとき

(例：住宅用地を畑へ変更、畑を駐車場へ変更など)

マイホーム造りと税金教室

税務課 ☎ 66-1114

住宅を新・増築したときの税金や、税の軽減などについて説明します。

と き 11月15日☎

午後1時30分～4時

ところ 体育センター大会議室

※申し込み不要

今年も特定健診、出張します！

保険年金課 ☎ 66-1103

特定健診を受診していない国民健康保険の方を対象に出張健診と結果説明会を開催します。

| 出張健診 | | | 結果説明会 |
|----------|----------|----------|---------|
| ところ | と き | 申込締切日 | と き |
| 三谷公民館 | 12月 8日回 | 11月 22日☎ | 1月 12日回 |
| 西浦公民館 | 12月 17日回 | 12月 3日回 | 1月 21日回 |
| 保健医療センター | 12月 22日回 | 12月 6日☎ | 1月 26日回 |
| 市役所 | 1月 30日回 | 1月 16日回 | 2月 27日回 |
| 大塚公民館 | 2月 16日回 | 1月 31日☎ | 3月 22日回 |

時 間 午前9時45分～11時30分 午後1時30分～2時30分

定 員 各40人(定員を超えた場合は抽選)

結果説明会 午前10時～正午 各1週間前に案内を送付します。

申し込み

各申込締切日までに電話またはメールで受診希望者の住所・氏名・生年月日・希望の健診日を保険年金課(☎nenkin@city.gamagori.lg.jp)へ。

当日の持ち物

- 特定健診受診券
- 質問票
- 国民健康保険証
- 市役所から送付された検尿キット(案内と一緒に送付します)

※受診日当日に国民健康保険の資格をお持ちでない方は受診できません。



マイナンバーカードに旧姓が併記できます

市民課 ☎ 66-1109

11月5日～マイナンバーカードに旧姓が併記できるようになります。

旧姓併記には市民課で請求手続きが必要です。手続き後は、住民票・印鑑登録証明書にも旧姓が併記されます。詳しくは総務省ホームページへ。



総務省 旧氏

検索

年末調整等説明会

税務課 ☎ 66-1116

と き 11月14日(木)

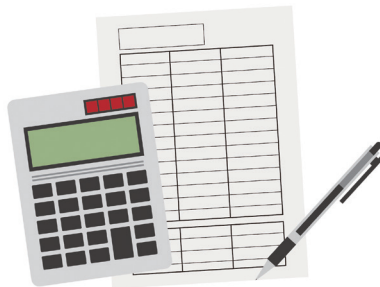
午後1時～2時50分

ところ 市民会館中ホール

対象 源泉徴収義務者

持ち物 説明会開催前に税務署から郵送される関係書類

問合せ 豊橋税務署法人課税部門
☎ 0532-52-6229



青色決算等説明会

税務課 ☎ 66-1116

個人の営業所得、農業所得、不動産所得などの決算書の記載方法などの説明です。

と き 12月9日(木)

午後1時30分～3時30分

ところ 豊川市文化会館大会議室

※青色申告決算書、収支内訳書などは国税庁ホームページからダウンロードできます。申告書の提出はe-Taxをご利用ください。

問合せ 豊橋税務署個人課税第一部
門 (☎ 0532-52-6201) ※自動音声案内

スタインウェイを弾こう!

市民会館 ☎ 67-5151

生涯学習課

と き 11月10日(日)

午前9時～午後5時

ところ 市民会館大ホール

対象 市内在住・在学の小学生以上の方

参加費 500円 (1区分1時間)

申し込み 10月31日(木)～電話で市民会館へ。

※楽器の持ち込みはご遠慮ください。



国民健康保険 財政状況(平成30年度決算)

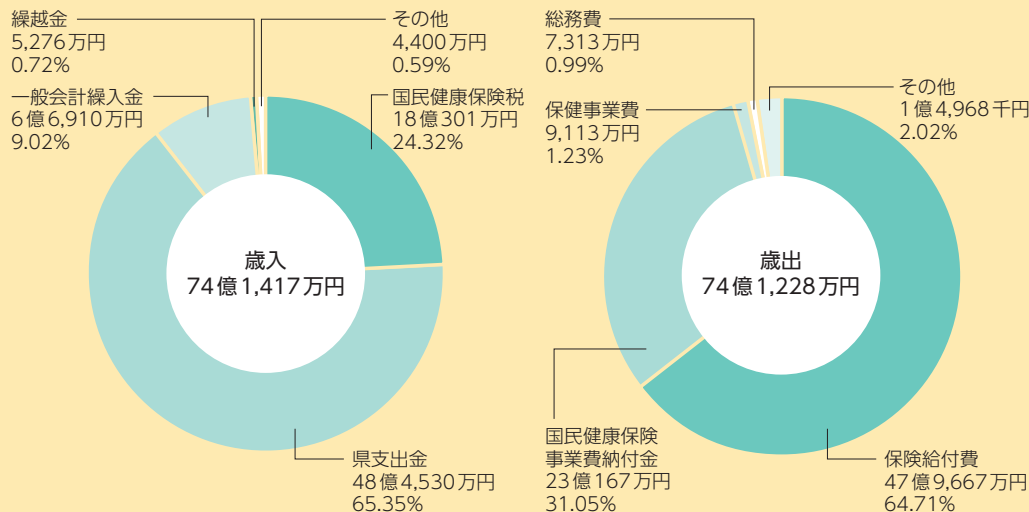
平成30年度の国民健康保険特別会計の実質的収支は、前年度からの繰越金を除くと5087万円の赤字となっています。

平成30年度の国民健康保険制度改正により、県も国民健康保険の共同保険者となり、市は県に国民健康保険事業費納付金を納付しています。代わりに、県は市に保険給付に必要な費用の全額を支払っています。

市では、県国民健康保険運営方針の策定により、標準的な課税方式として、所得割・均等割・平等割の3方式が示されたことを踏まえ、平成30年度から今年度にかけて資産割を段階的に廃止し、あわせて所得割・均等割の税率を改定しました。

財政運営の責任主体である県とともに、今後も国民健康保険の健全な財政運営に努めていきます。

特定健康診査、保健指導を受け、いつまでも元気でいられるように努めましょう。



保険年金課 ☎ 66-1103

女性の人権ホットライン

市民課 ☎ 66-1110

暴力、セクハラ、ストーカー行為といった女性をめぐるさまざまな人権問題に関する相談に応じます。秘密は固く守られます。1人で悩まず、気軽にご相談ください。

とき 11月18日(日)～24日(日)
月～金 午前8時30分～午後7時
土 午前10時～午後5時

相談専用電話 0570-070-810

相談担当者 法務局職員、人権擁護委員
問合先 名古屋法務局人権擁護部
(☎ 052-952-8111 (内線 1450))

● LINE [じんけん相談@名古屋法務局](https://line.me/tv/@snsjinkensoudan)
@snsjinkensoudan



労働保険適用促進強化期間

観光商工課 ☎ 66-1118

パート・アルバイトなどの雇用形態にかかわらず、1人でも雇っている場合は、事業主の労働保険加入は必須です。

「知らなかった」「小さい会社だから大丈夫だと思った」「設立準備が忙しくて忘れていた」など、さまざまな理由にかかわらず、従業員の安心と会社の安定のために、事業主の責任として必ず労働保険に加入してください。

問合先 豊川公共職業安定所蒲郡出張所 業務係 (☎ 67-8609)

都市計画マスタープラン 部分改訂の公表

都市計画課 ☎ 66-1142

10月1日に都市計画マスタープラン部分改訂を公表しました。

アルコール関連問題 啓発週間

福祉課 ☎ 66-1106

● 11月10日～16日は アルコール関連問題啓発週間

アルコールの多量飲酒や未成年の飲酒などの不適切な飲酒は、がんなどの臓器障害、アルコール依存症、さらには暴力・虐待、飲酒運転、うつ・自殺などのリスクを高める危険性もあります。本人だけでなく、家族や社会に深刻な事態をもたらす、酒にまつわるさまざまな問題を理解し、アルコール健康障害の予防について、考えてみませんか。

問合先 NPO法人愛知県断酒連合会 (☎ 052-824-1567)



自殺防止対策講演 ゲートキーパー養成研修

福祉課 ☎ 66-1106

自殺対策の基本的な知識についての講演と、まわりで悩みを抱えている人に気づき、声をかけ、話を聞き、必要な支援につなげるゲートキーパーを養成する研修会です。

とき 11月16日(土)
午後1時30分～3時

ところ 勤労福祉会館視聴覚室

対象 どなたでも

定員 50人

参加費 無料

申し込み 電話で福祉課へ。

子ども・若者支援講演会

青少年センター ☎ 66-1168

とき 11月25日(日)
午後2時～3時30分

ところ 市民会館会議室2

対象 不登校・ひきこもり・ニートの本人、その家族および関心のある方

参加費 無料 ※申し込み不要

休日水道お客様センター 業務停止のお知らせ

水道課 ☎ 66-1206

市役所庁舎停電のため、次の日は業務を停止します。

とき 11月24日(日)

DYNAMITE BOAT RACE

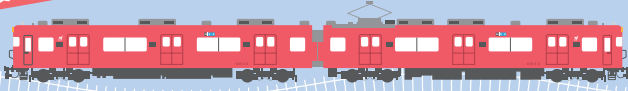
いざ、決戦！

GIオールジャパン 竹島特別

開設64周年 記念競走

11/10 SUN 11 MON 12 TUE 13 WED 14 THU 15 FRI

BOATRACE 蒲郡



全国お茶まつり愛知大会

朝昼夜と違う形で表現する茶会や、西尾市が誇る農畜水産物が一堂に揃う農林水産振興展、抹茶スイーツフェスなどのイベントが大会を盛り上げます。

とき 11月16日(土) 午前10時～午後8時
17日(日) 午前10時～午後4時

ところ 西尾市文化会館、西尾市歴史公園周辺一帯

内容 幻想的な雰囲気夜の抹茶(16日夜)、ボーイズ・アンド・メンの小林豊トークショーなど

問合せ 西尾市農林水産課 ☎0563-65-2135



この企画は、名鉄西尾蒲郡線利用促進のため、沿線のイベント情報を掲載しています。



乗って残そう！赤い電車

赤い橋のマルシェ

クラフト作家による手作りマーケットと体験イベントです。

とき 11月16日(土)・17日(日) 午前10時～午後4時

ところ クラスポ蒲郡フードコート前広場(名鉄三河鹿島駅下車徒歩10分)

問合せ 赤い橋のマルシェ実行委員会 (✉akagama20@gmail.com)

交通防犯課 ☎66-1156



赤い電車応援 駅前コンサート

市ジュニア吹奏楽団&市内中学校吹奏楽部による各駅での演奏に加えて、三河鹿島駅では鹿島こども園の園児たちがダンスなどを披露します。

とき 11月17日(日) 午前10時～ ※雨天中止

ところ 蒲郡南駅前広場、三河鹿島駅、形原駅(西部防災センター駐車場)、西浦駅

キャンドルナイト in 真如寺

キャンドル点灯、キッチンカーや物販、ワークショップ、市民団体によるアトラクションなど盛りだくさん！

とき 11月24日(日) 午後2時～9時

ところ 真如寺(名鉄形原駅下車徒歩5分)

問合せ キャンドルナイト in 真如寺実行委員会 ☎57-2033



赤い電車に乗って歩こう！ぶらりんウォーク

涼やかな風を感じながら、沿線の新しい魅力を発見できるコースです。

とき 12月1日(日)

ところ スタート：東幡豆駅 午前9時～11時

ゴール：蒲郡競艇場前駅 正午～午後3時 ※荒天中止

コース 東幡豆駅→愛知こどもの国→形原温泉→紅葉の名所→宗徳寺→岩上神社→三河鹿島駅→蒲郡海鮮市場→蒲郡競艇場前駅 約13キロ

参加費 無料 ※申込不要

★完歩賞として赤い電車応援グッズをプレゼント！



名鉄のハイキング

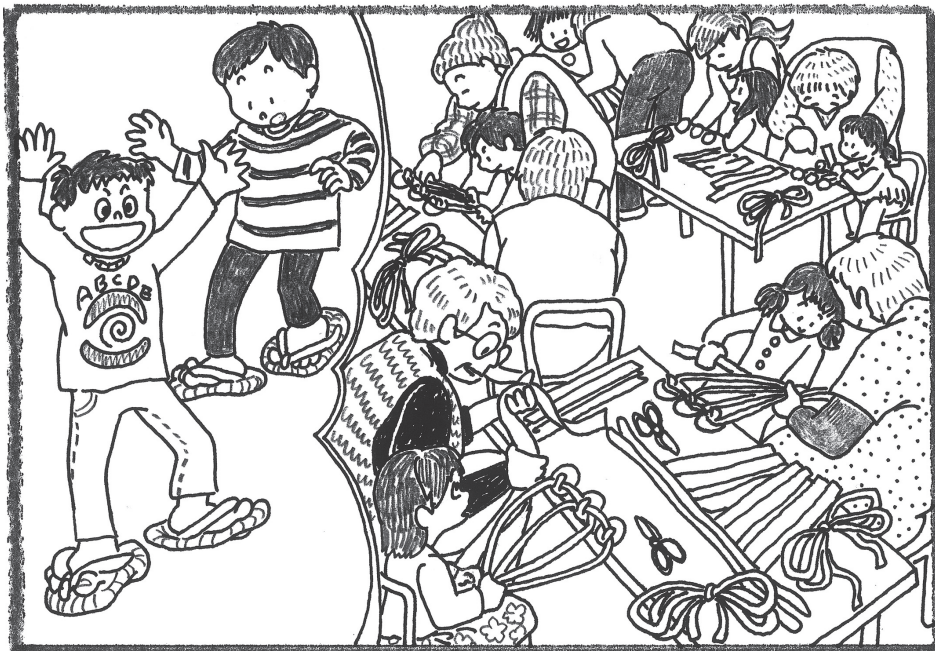
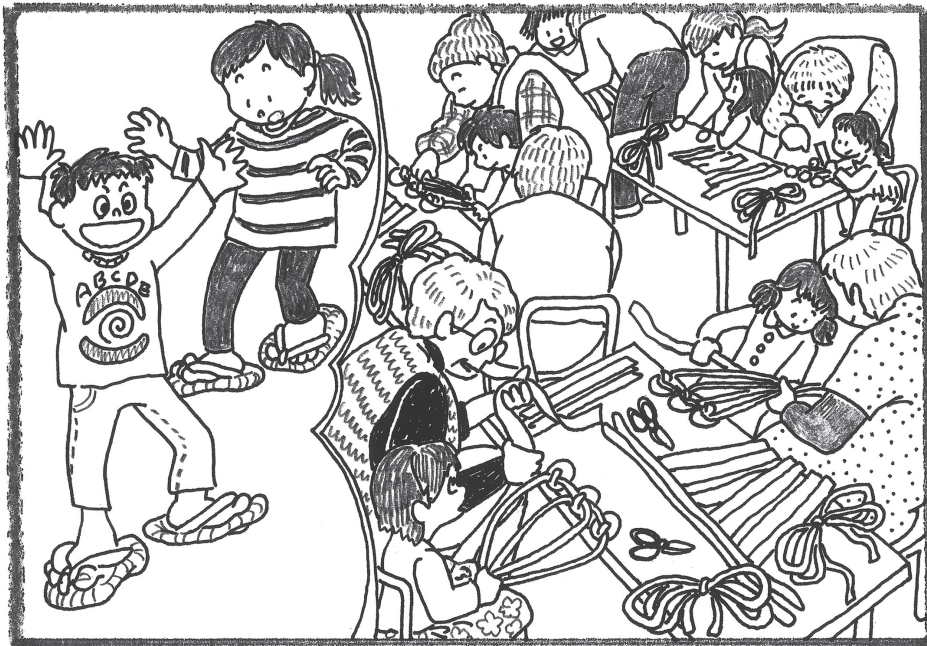
秋のハイキングコースとして、市内に期間限定常設コースが設置されます。名木を巡るコースには、知る人ぞ知る隠れ紅葉スポットもあります。

とき 12月2日(日)～6日(木) 受付：午前8時30分～11時

コース 形原駅～三河鹿島駅 約5キロ

問合せ 名古屋鉄道(株)営業部 ☎052-825-3111





絵を見て、まちがいを10カ所見つけてね。正解者のうち、抽選で5人に図書カードをプレゼントします。



応募方法

はがきまたはファクスに①答え(どちらかの絵に○をつける)②住所③氏名(ふりがな)④年齢⑤電話番号⑥広報紙の感想、ご意見などを書いて秘書広報課(〒443-8601 FAX 66-1192)へ。当選者と答えは、広報がまごおり1月号に掲載します。

締切 11月15日(金)

9月号当選者

- 大原 けい子(形原町)
- 小笠原 敏和(西浦町)
- 佐藤 祐太 (形原町)
- 長坂 諭 (拾石町)
- 山中 茂男 (三谷町)

(50音順・敬称略)



画:とうふねこ座 市川雅子

布ぞうり作り

お屋過ぎ、友愛クラブ蒲郡のおばあちゃんたちが中部保育園に来てくれました。子どもたち「おばあちゃんたちいらっしやーい」
 おばあちゃんたち「こんにちは、今年も布ぞうりを一緒に作ろうね」
 おばあちゃん子どもがマンツーマンで組み、お互いに自己紹介し、1つのテーブルに2組ずつ座って布ぞうりを作ります。
 年長さんの女の子も男の子も初めての布ぞうり作りに興味いっぱいです。おばあちゃんたちは、子どもたちができるだけ自分で作るように補助します。強力吸盤付きフックを3個テーブルにくっつけ、土台用ロープをフックに引っ掛けます。そのロープの間を縫うように幅4センチ長さ2メートルの布を5~6本編み込んでいきます。鼻緒をつけて、片方できた！
 子どもたちは、昔からの素晴らしい布ぞうり作りの技術を教えてくれるおばあちゃんに親しみ、「すごいなあ！」って頑張って作ります。おばあちゃんたちは、子どもたちのパワーをたくさんもらって元気いっぱい、優しいたわりの気持ちにほっこり。鼻緒をつけてやっと布ぞうり1足完成！一緒に記念撮影♥
 布ぞうりをはいた子どもたち「わー！」「冷たーい」「嬉しい」「ちょっと歩きにくい、でもおもしろい♥」

9月号の答え 青空市



みんなでクリーンアップ!



9月29日

蒲郡の海をきれいにしたいと、秋のクリーンキャンペーンに30人の在住フィリピン人の方も竹島清掃に参加しました。自分たちが住む街を綺麗にしたいと思う気持ちはみんな一緒ですね。

ふれあい
宅配便 贈



街の話題や出来事を写真で紹介します

おいしい・楽しい! 魚料理教室



10月5日

Aコープかたはらで子ども魚料理教室が行われました。子どもたちは地魚をスプーンで簡単にさばく体験や話題のタピオカを使ったシビなどに挑戦し、どの料理もとてもおいしくできあがりました。

芋の収穫



10月15日

花フル会が育てた収穫園で園児による芋掘り体験学習会が行われました。小さな園児たちは大きな芋を力いっぱい掘り起こしました。

夏の終わりのウミ遊び



9月29日

西浦マリナーでマリンスポーツのイベントであるパドルデイズが行われました。3人乗りサップレースでは、チームで声を掛け合いながらタイムを競いました。



蒲郡市公式アカウント
いいじゃんがまごおり
▶ e.jan_gamagori

e.jan_gamagori
#蒲郡でお出かけしました? #夏の思い出色々振り返ったりする季節ですね。#マジックアワーの#海辺は#切ない雰囲気にも#溺れます。
#magichour #purple
#いいじゃんがまごおり#いいじゃん#蒲郡#愛知
#gamagori#aichi#instagram#instagramjapan

#いいじゃんがまごおりのハッシュタグをつけて投稿しよう!



三河湾健康マラソン大会参加者募集

令和2年2月9日(日)午前9時～

体育課 ☎ 66-1222



3キロの部(ジョギング)

スタート 午前9時30分
参加費 高校生以上 600円
中学生 300円
小学生以下 無料
定員 1,500人

女性部門に
40代の部
50代の部
新設!

10キロの部・車いすの部

スタート 車いすの部 午前10時13分
10キロの部 午前10時15分
参加費 高校生以上 2,300円
中学生以下 1,500円
定員 10キロの部 2,100人
車いすの部 30人

※先着2,000人で締め切り後、市内在住・在勤・在学の方に限り、市民体育センター窓口で先着100人まで受付

申し込み 10月25日(金)～11月30日(日)に参加費を持って、直接市民体育センターへ。郵便局、インターネットからも申し込みできます。

運営ボランティア募集

コース上の各ポイントで選手誘導をする
走路員やドリンク係など、ランナーと一緒に応援しよう。

時間 午前8時～正午

ところ 市民会館周辺

申し込み 11月30日(日)までに直接、電話、ファクス、メールで住所・氏名・電話番号を体育課 (FAX66-1199 ☒ sports@city.gamagori.lg.jp) へ。

三河湾健康マラソン

検索

ハッピーキッズ★フォトスタジオ HAPPY KIDS PHOTO STUDIO



鈴木 しょうご 翔午くん

年の離れたお姉ちゃん、お兄ちゃんが大好き！
元気いっぱい、たくましく育ってね。



水谷 ひかり 光希ちゃん

お兄ちゃん2人に囲まれて、
元気にすくすく育ってね。



杉山 こうき 滉季くん

ご飯を食べて満面の笑顔。
たくさん食べて大きくなってね！



写真大募集!! このコーナーに登場するお子さん(対象:おおむね2歳児以下)を募集します。

掲載を希望する方は、秘書広報課(☎66-1145)または市ホームページ「広報がまごおり」からお申し込みください。