

## 看板コンクール作品募集

科学館正面の円形看板に掲示する作品を募集します。

- 対象** 小学生
- 作品** 科学館の展示や活動、海に関するものの図画（1人1点）
- ・応募者のオリジナルで未発表のものに限る
  - ・四つ切画用紙（横書き）
  - ・標語などの文字がないこと

**申し込み** 1月8日（金）～31日（金）に作品を持って直接科学館へ。

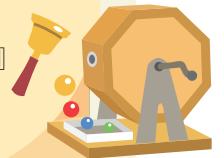
※受賞者の発表は2月末予定



## 新春来館ガラガラくじ

3階展示室へ入場した方を対象にガラガラくじを開催します。

- とき** 1月6日（日）
- ところ** 1階受付
- 定員** 300人



## いのち 生命の海から

館長 山中敦子

### 身近な宝石 ガーネット

ジュエリーショップに並ぶ宝石も美しいものですが、原石の魅力も奥深いものです。1月の誕生石とされているガーネットは、整った姿かたちで現れる原石が多いことでも知られる宝石です。三角形やひし形の面が組み合わさった複雑な形で、周囲の光を跳ね返し、まるでカットされた宝石のようにきらりと光ります。

実は蒲郡は、山や海辺や公園でこの美しい原石に出会うことのできる、珍しいまちです。蒲郡の大地は大まかには南北に分かれていて、山側の北部と海沿いの南部では、基盤となっている岩石の種類が異なります。南部の大地は、ゴマ塩のような模様で知られる花こう岩の仲間、この中に美しいガーネットがみられることがあります。特に、ペグマタイト（巨晶花こう岩）と呼ばれる白く美しい岩の中に、まるで夜空の天の川のように、細かなガーネットの粒が脈

状に現れるさまは見事です。

ペグマタイトの岩脈は、残念ながらどこでも見られるというわけではありませんが、蒲郡では公園や海岸で、そのかけらを見つけることができます。海岸で拾えるものは、周辺の岩石のかけらが長い時間をかけて丸くなったものと思われ、表面に見える原石は残念ながら欠けてしまっているものが多いようです。それでも、ピンクや紅、時には紫色に透けて見え、小さくきらりと光ります。

実はこの美しい宝石は、蒲郡の大地の成り立ちにも深く関係しています。1億年以上前に砂や泥から形づくられた北の山々の基盤と、およそ7千万年前に灼熱のマグマからできた南側の花こう岩類のせめぎ合いから生まれたといえるかもしれません。故郷の成り立ちを秘めた小さな1月の誕生石、お散歩がてらぜひ探してみてください。



ガーネット

### ショー

### ワークショップ

### おはなし

### 顕微鏡講座

## 1月 イベントカレンダー

- 4** 科学ふしぎ発見！
- 5** 神がかった紙の秘密
- 11** ゆったり、ふんわり鳥  
く滑空するカエル・トカゲ編、  
小さな世界をのぞくには  
く顕微鏡いろいろ、  
展示解説  
「隕石って、甘いの？」
- 12** 小学校高学年向け理科実験室  
星空観察 金星 オリオン座  
冬の大三角など冬の星座
- 13** フェルトでハート♥ミニポーチ
- 16** 一般科学講座 第3部  
大人の理科授業 ユーリカ！
- 18** キンギョなどすくい
- 19** 小学校低学年向けかがく工作室  
ゴムをつかったおもちゃ  
さて、何かな？
- 25** おはなしライブ  
千支のネズミづくり
- 26** 平出さん・中村さんの  
マジックショー  
展示解説  
「皇帝クジラ・忍者イルカ・  
勇魚クジラ」
- 木工工作** 1月11・12・13日開催  
小学校中学年向けかがく教室  
ゴム動力自動車〜G1選手権〜
- 各イベントの時間・定員・参加方法などは  
科学館ホームページでご確認ください。