

# ご迷惑を おかけします



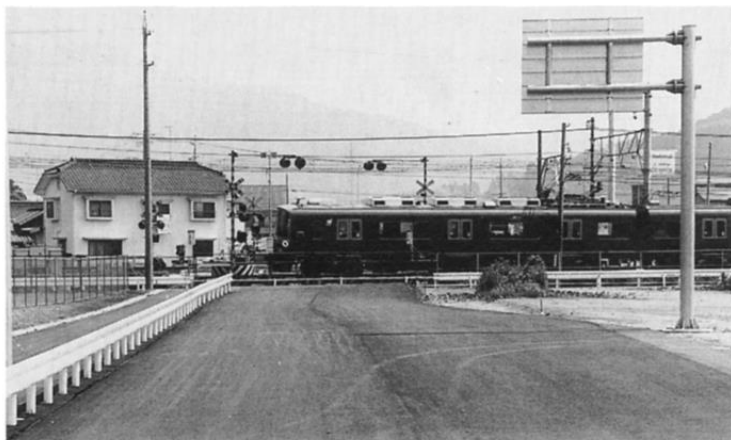
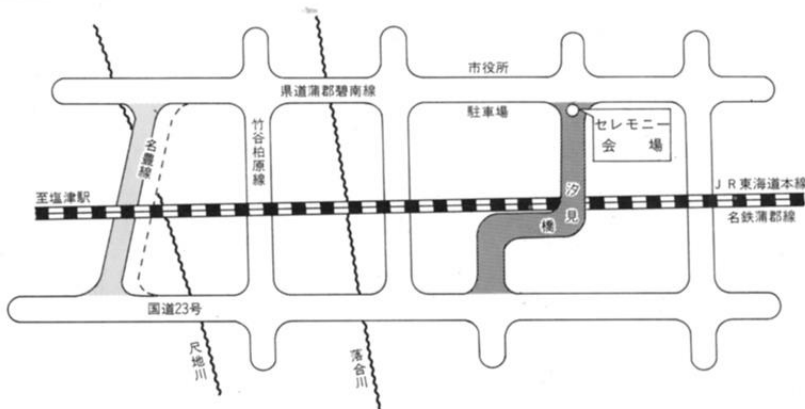
市の中心市街地を南北に分断し、街の一体的発展などに大きな障害となっている、J R東海道本線・名鉄蒲郡線の高架化は、「二十一世紀のまちづくり」に欠かせない事業です。

鉄道高架事業は、愛知県が事業主体となり行っているもので、現在、仮線の敷設および電気工事などの事業が急ピッチに進められています。

市では、県とともに一日も早く鉄道高架を完成するため、全力で事業を推進してまいりますので、市民の皆さんのご支援ご協力をお願いいたします。



## 国道247号の (鹿島バイパス) 一部を供用 開始します



### 供用開始日

平成7年10月2日(月)予定

### 区間

竹谷町地先の国道23号から  
県道蒲郡碧南線までの間、  
全長295m。(暫定2車線)