

お知らせ

市役所

☎66-1111

ふれあいFAX

☎66-1192

勤労青少年講座

勤労青少年ホーム ☎69-3815

○冬の料理教室

日時 平成9年1月9日～3月

27日 毎週木曜日 全12回

午後7時～9時

参加費 7千円(第1回目までに納入)

講師 太田文子先生

定員 18人(申込み多数の場合
は抽選します)

○茶道教室

日時 平成9年1月13日～3月

31日 毎週月曜日 全12回

午後7時～9時

参加費 5千円

講師 柴田華泉先生(藪内流)

定員 20人(定員になり次第締め切ります)

持参する物 懐紙、ふくさ

○華道教室

日時 平成9年1月10日～3月

28日 毎週金曜日 全12回

午後7時～9時

参加費 1万600円

講師 柴田華泉先生(雅流)

定員 20人

(定員になり次第締切ります)

持参する物 生花用ハサミ、花

カッパ

○エアロビクス教室

日時 平成9年1月8日～3月

12日(1月16日、2月13日は

木曜日) 毎週水曜日 全10回

午後7時～8時

参加費 2千円

講師 三浦雅子先生

定員 20人(定員になり次第締め切ります)

○和太鼓教室

日時 平成9年1月9日・23日

2月6日・20日 3月13日・

27日の木曜日 全6回

午後7時～9時

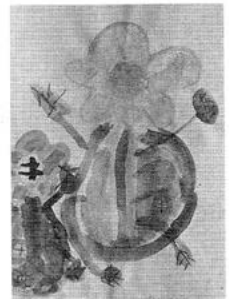
参加費 7千500円

講師 板谷弘也先生

定員 20人(定員になり次第締め切ります)



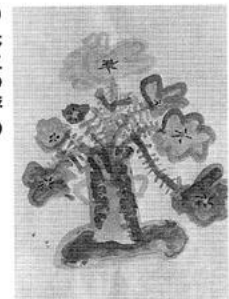
西浦西保育園



やまざき たくくん(5さい)

●先生の評

花びんに生けられた花や葉っぱの
様子が子どもらしく描けました。



よしみ くみこちゃん(5さい)

●先生の評

コスモスの花の優しさや温かさが
上手に表現できました。

みんなで歩こう 健康づくり大会

生涯学習課 ☎66-1167

〔北部地区〕

日時 1月1日(祝)(雨天決行)

午前5時30分～午前9時

集合場所 北部小学校運動場

コース 北部小学校→水竹神社

→秋葉神社→熊野神社→石山

神社→北部小学校

アトラクション 福引、お汁粉、

おとそ

対象 地区民で健康な人

問合先 北部公民館へ

(☎69-9855)

〔形原地区〕

日時 1月1日(祝)(雨天中止)

午前5時30分～午前9時

集合場所 形原公民館

コース 形原公民館→利生院→

生稲港→明柄グラウンド→西浦

魚市場→無量寺→戸甫井→形

原公民館

アトラクション ラジオ体操、

福引、お汁粉

対象 地区民で健康な人

問合先 形原公民館へ

(☎57-2706)

水筒、タオル等必要な物は

各自で用意してください

図書を自費出版

された人へ

生涯学習課 ☎66-1167

勤労青少年ホーム ☎69-3815

勤労青少年ホーム ☎69-3815

勤労青少年ホーム ☎69-3815

勤労青少年ホーム ☎69-3815

勤労青少年ホーム ☎69-3815

勤労青少年ホーム ☎69-3815

勤労青少年ホーム ☎69-3815

勤労青少年ホーム ☎69-3815

勤労青少年ホーム ☎69-3815

勤労青少年ホーム ☎69-3815

勤労青少年ホーム ☎69-3815

勤労青少年ホーム ☎69-3815

勤労青少年ホーム ☎69-3815

勤労青少年ホーム ☎69-3815

勤労青少年ホーム ☎69-3815

竹島小学校



山本 千景さん(6年)

●先生の評

字形が良く整い、すっきりと書け
ました。名前も丁寧です。

第43回

「わが家の家計簿・

生活設計」体験談募集

商工労政課 ☎66-11119

募集内容 家計簿をつけた体験

あるいは生活設計をたてた経

験(どちらの体験談でも結構

です)を2千字以内で

募集期間 12月1日～平成9年

2月末日まで

その他 作品は未発表のものに

限りません。応募原稿はお返し

しません。入選作品の著作権

は、主催者側に帰属します

提出先・問合先 愛知県消費生

活課内 愛知県貯蓄推進委員

会(☎052-961-2111

内線2099) ☎日本銀行名

古屋支

店 ☎0

52-

22-2

047)

