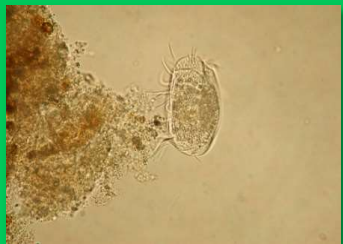


### アスピディスカ



**かたち** おなか側には足のように見えるせん毛があります。

**特徴** せん毛でフロック(細菌のかたまり)の表面を歩き回って、表面にいる細菌を食べています。

#### みんなへのお願い

トイレには水にとけるもの以外流さないでね！  
台所では油や野菜くずを流さないでね！

市のホームページ

### ツリガネムシ



**かたち** 形が「つりがね」に似ています。ポルティセラとも呼ばれます。

**特徴** 細菌のかたまりに柄をくっつけています。口にあるせん毛で水流をおこしてえさを口にはこびます。

#### みんなへのお願い

トイレには水にとけるもの以外流さないでね！  
台所では油や野菜くずを流さないでね！

市のホームページ

### エピステイリス



**かたち** 頭の部分はまるくかたまっています。

**特徴** 細菌のかたまりに柄をくっつけています。口にあるせん毛で水流をおこしてえさを口にはこびます。

#### みんなへのお願い

トイレには水にとけるもの以外流さないでね！  
台所では油や野菜くずを流さないでね！

市のホームページ

### トコフィリア



**かたち** 洋ナシ型で、吸管とよばれる管が生えています。

**特徴** 柄を細菌のかたまりにくっつけているので、ほとんど動きません。近づいた微生物を吸管で捕まえます。

#### みんなへのお願い

トイレには水にとけるもの以外流さないでね！  
台所では油や野菜くずを流さないでね！

市のホームページ

### リトツス



**かたち** 体は平たくて細長く、頭は曲がっていて、せん毛が生えています。

**特徴** せん毛を波立たせて、前後にすべるように動きます。

トイレには水にとけるもの以外流さないでね！  
台所では油や野菜くずを流さないでね！

市のホームページ

### アメーバ



**かたち** せん毛はなく、形は自由に変化します。

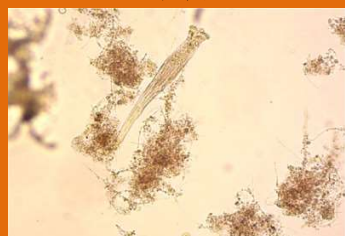
**特徴** 非常にゆっくり移動します。細菌のかたまりの近くにいます。

#### みんなへのお願い

トイレには水にとけるもの以外流さないでね！  
台所では油や野菜くずを流さないでね！

市のホームページ

### ロタリア



**かたち** ヒルのように動くことから「ヒルガタワムシ」とも呼ばれます。

**特徴** 細菌のかたまりにからだを固定させています。頭部のせん毛を動かして細菌を取り込みます。

#### みんなへのお願い

トイレには水にとけるもの以外流さないでね！  
台所では油や野菜くずを流さないでね！

市のホームページ

### クマムシ



**かたち** 歩く姿が熊に似ています。

「ミクロビオタス」とも呼ばれます。

**特徴** 本来は土のなかに生息していますが、水中でも観察されます。

#### みんなへのお願い

トイレには水にとけるもの以外流さないでね！  
台所では油や野菜くずを流さないでね！

市のホームページ