



蒲郡市ファミリー・サポート・センター

タスカル通信

第51号 令和4年4月15日発行

心地よい春の風と温かい日差しに包まれ新年度がスタートしました。それぞれが新しい心持でこの4月を迎えていらっしゃると思います。ひとりひとりにとって人生の大切な節目。新たな生活が実り多いものとなりますように。

まかせて会員さんやどっちも会員さん達の「だいじょうぶですよ。」に支えられて9年目の春を迎えました。今年度子ども達の日々の成長を地域全体で温かく見守っていきけるといいですね。今年度もどうぞよろしく願いいたします。

【年度初めの確認とお願い】

●会員登録について

新年度にあたり、保育園、学校などの変更、住所の変更、お子さんの誕生等、状況が変わりましたら必ずセンターにご連絡ください。電話連絡でも可。

●継続的、定期的に依頼される方へ

定期的、継続的に利用している場合も15日までに必ず翌月の依頼をしてください。

●保育園、児童クラブへの送迎について

まかせて会員さんが、送迎の援助をされた際に、子どもの状態についての伝言（体調、怪我等）を頼まれた場合には、保護者に直接伝えてもらうようにしてください。誤解や後のトラブルを避けるためです。

●携帯電話の留守電設定について

連絡が確実に取れるように、お願いします。

●報告書の提出について

いつも報告書の提出、ありがとうございます。センターの休業日は、日・火・祝・年末年始です。もし休業日に報告書を持参された場合は、児童館のポストに入れてください。

（郵送可）

【通信と共に同封したもの】

おねがい会員さんには「会員登録の意思確認に関する書類」を送付させていただきました。該当される方は「退会届」と「会員証」を5月21日（土）までにセンターに返信してください。

【ゴールデンウィーク中の援助について】●

普段よりもまかせて会員さんのご都合がつきにくい場合があります。早目の依頼をお願いします。

【職員が交代しました。】

令和4年度からファミリー・サポート・センターのアドバイザーが交代しました。

詳細は裏面をご覧ください。

蒲郡市ファミリー・サポート・センター

〒443-0056

蒲郡市神明町22番28号

（がまごおり児童館内）

電話・FAX (0533) 65-9399

E-mail tasukaru@city.gamagori.lg.jp

業務時間 月、水～土曜日 AM9:00～PM5:00

休業日 火、日曜日、祝日、年末年始



活動できるまかせた会員さんが不足しています！（募集中）

平成 25 年 4 月 1 日に育児の支援を目的とし、

（注：対価に応じたサービスを提供することが主旨ではありません。）

育児の手助けを受けたい方（おねがい会員）と、手助けをしたいボランティア（まかせて会員）さんが会員登録をし、地域の中で育児について助け合う会員組織として発足した蒲郡市ファミリー・サポート・センターも今年で 10 年目を迎えることになりました。発足当時は順調にマッチングが行われておりましたが、昨今増え続けている援助活動に対して、対応できるまかせて会員さんが不足している状況です。

できる時に、できることを、少しの時間からでも構いません。地域の子育て支援にお力を貸していただけませんか？

会員の皆様のお知り合いの方に誘いかけていただくなどご協力をお願いします。

「やってみたい」「会員になってもいいですよ。」という方がいましたらファミサポまでお知らせください。

よろしくお願いいたします。



朝 9 時ごろから 4 時の間で
2~3 時間預かることが出来る方

夕方 4 時 30 分から
19 時までの間で塾の
送迎が出来る方

朝 7 時から援助が
出来る方（保育園・
小学校の送迎）



形原・西浦・大塚地区
の方

「やってもいいよ」って言ってくれる方がいましたら、次ページの Q&A をお使いください。

ファミリー・サポート・センターQ&A



Q1 ファミリーサポートセンターのことを教えてください。

A1 ファミリー・サポート・センターとは？



子育ての手伝いをしてほしい方と
子育ての手伝いをしたい方の
相互援助組織です。



Q2 まかせて会員さんのことを教えてください。

A2 まかせて会員とは？



市内在住で、子どもが好きで、子育ての手伝いをしてくださる方。
年齢、性別、資格、経験など問いません。



Q3 サポートの内容を教えてください。

A3 サポートの内容は？



- 園などの送迎、保育開始前後の預かり
- 学校の放課後、児童クラブ終了後の預かり
- 冠婚葬祭や買物など、外出時の預かり 等
- 出産前後の沐浴補助等

サポートに対して謝礼金があります

平日の標準600円/1時間 土日祝 100円増



Q4 まかせて会員になるにはどうしたらいいですか？

A4 まかせて会員になるためには



ファミリー・サポート・センターが主催する「説明会・講習会」に
参加し、半日講習を受けていただきます。

その後登録となります。

講習の内容は

- ① 「子どもの健康」について 保健師
- ② 「子どもの発達と遊び」について 市内保育園副園長
- ③ 「救急救命講習」 蒲郡消防署 救急救命士

●説明会・講習会の日時につきましては広報でお知らせしています。

●令和4年度第1回説明会・講習会は6月12日（日）を予定しています。

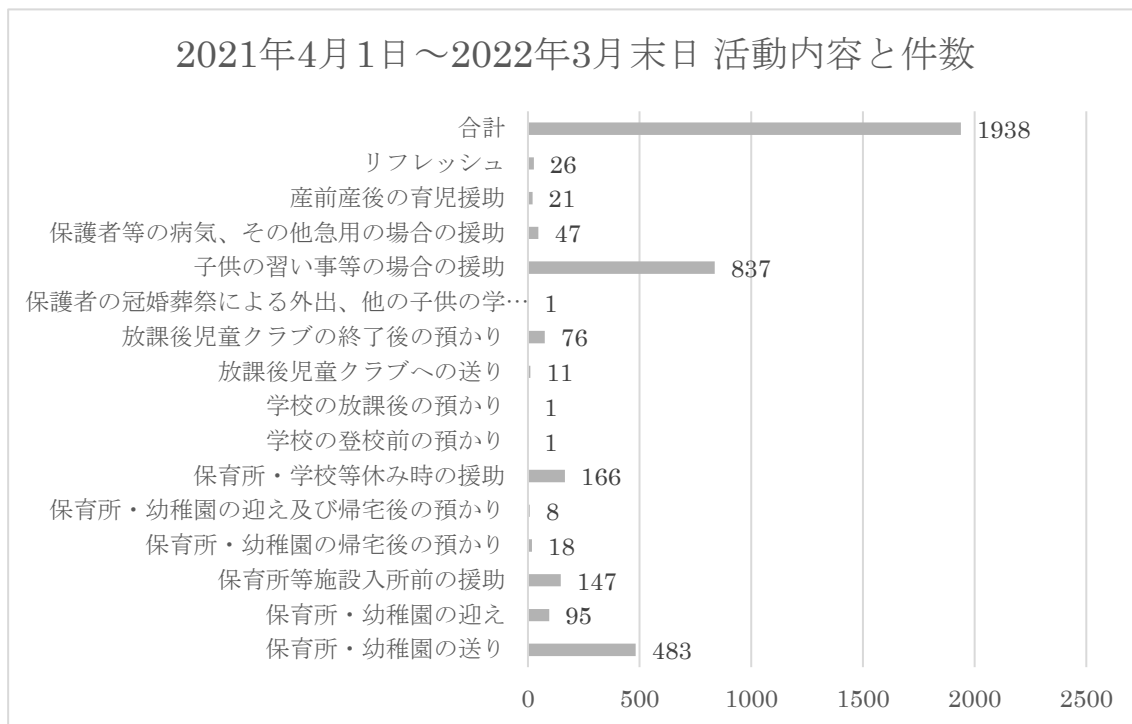
ファミリー・サポート・センターのしくみ



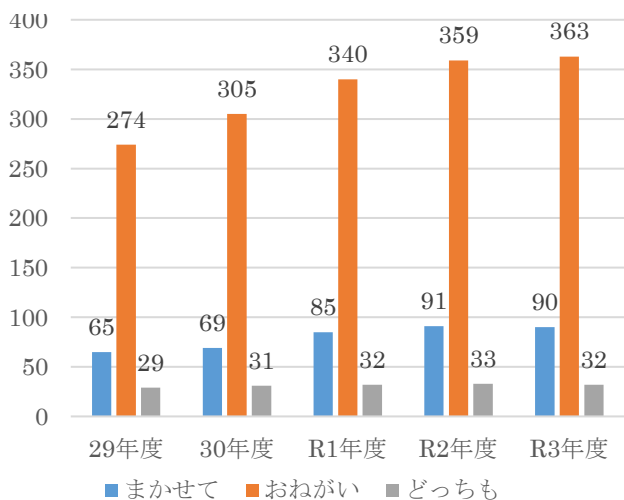
令和 3 年度事業実績と推移

令和 3 年度 合計1938件(令和 4 年 3 月 31 日)

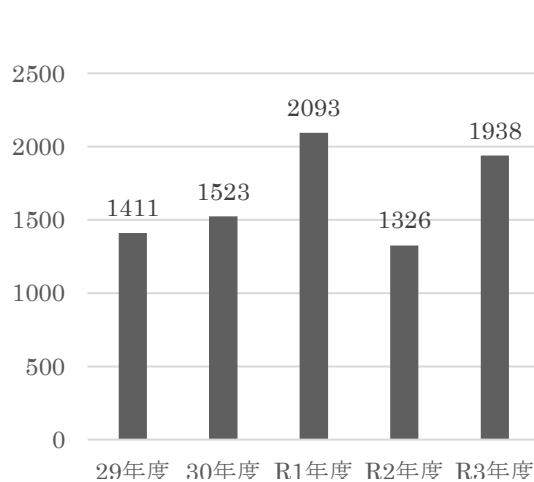
【活動内容と件数】



【会員数の推移】



【援助件数の推移】



NEW

新しいアドバイザーです。皆さん宜しくお願いします。



今年度からファミサポの仕事を
させて頂くことになりました。

子育て中の保護者の方のお役に
立てるようがんばります。

大竹 典子



1年間と短い期間でしたが皆様
には大変お世話になりました。

ありがとうございました。

市川 章起子