

【相談】

1 がまごおり子育て応援アプリ「うーみんなび」

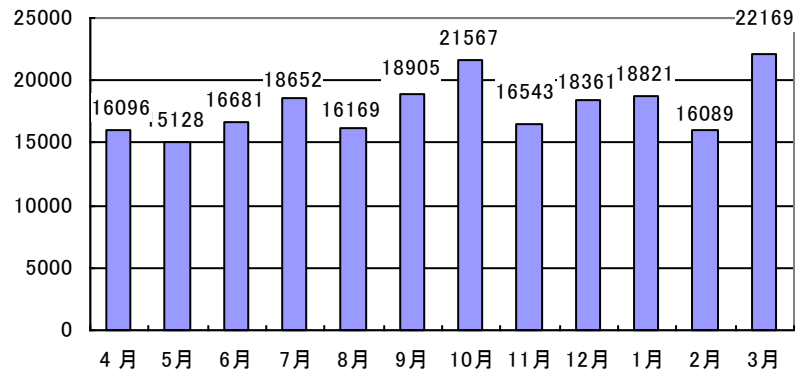
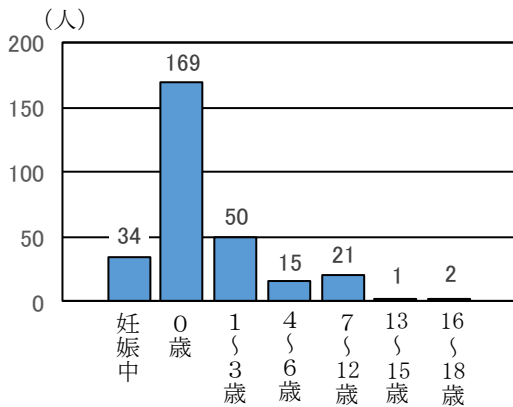
市の子育て情報を、保護者が手軽に入手し、活用できるように令和元年度より配信を開始している。

<実施状況>

- (1) 対象者 市内在住の妊娠中～18歳までの子育て中の保護者
 (2) 周知 予防接種の案内（初回・MR2期）にちらし同封、母子健康手帳交付・妊娠8か月面談・乳幼児健診・赤ちゃん訪問時に案内、ホームページ
 (3) 内容 子育て支援情報の配信、母子健康手帳項目の記録、施設検索
 予防接種のスケジュール自動生成及び情報配信、市からの情報配信
 カレンダーへ健診・教室・イベントの掲載

<実施結果>

- (1) 総登録者数 3,640人（うち保護者1,809人、子ども1,831人）
 うち新規登録者数 555人（うち保護者 263人、子ども 292人）
 (2) 子どもの登録時年齢 (3) アクセス数



- (4) 配信内容 (件)

配信内容	配信方法		
	お知らせ	メール	プッシュ通知
子育て情報	6	7	2
イベント	5	2	3
定期配信(種類)	0	7	1
コロナ関連情報	5	0	0
アプリ機能	2	0	2
合計	18	16	8

2 不妊治療費助成事業と不妊相談

子どもを望んでいるが、子どもに恵まれず不妊治療を受けている夫婦への支援として、経済的負担の軽減と少子化対策の充実を図ることを目的に実施している。

令和4年度より、不妊治療の医療保険の適用に伴い県の助成金が廃止になったため、新たに特定不妊治療に対する助成を開始した。

<実施状況>

- (1) 対象者 申請日において次の要件を全て満たすもの
①法律上の婚姻をしている夫婦または事実婚関係にある者
②不妊症と診断され、その治療を受けたもの
③夫婦のいずれか又は両方が市内に住所を有するもの
④医療保険加入者(生活保護は例外とし含むが、保険適用外治療のみ対象)
- (2) 対象治療 一般不妊治療、特定不妊治療
- (3) 周知 健康ガイド、ちらし配布、広報、ホームページ等
- (4) スタッフ 保健師
- (5) 助成額 一般不妊：治療に要した自己負担額の2分の1以内で、
上限5万円以内/年
特定不妊：保険診療内の治療の場合、自己負担額の2分の1以内で、
上限10万円以内/回
保険診療外の治療を含む場合、上限30万円/回
支度金の支給2万円(初めて特定不妊治療を行なう夫婦)
- (6) 助成期間 期限なし
助成の対象となる年度は、3月診療分から翌年2月診療分までの1年間
- (7) 不妊相談 精神的な不安を軽減するため電話・面接・メール等で相談を受ける

<実施結果>

- (1) 一般不妊治療
- ①助成実績 助成組数 67組/助成金額 1,741,000円
- ③受診医療機関 18施設 (市内2 市外16)
- ④通算申請回数 88回 (一組あたりの申請回数1.3回)
- ⑤申請者平均年齢 夫：34.7歳 妻：33.3歳
- (2) 特定不妊治療
- ①助成実績 助成組数 32組50回 支度金19組
助成金額合計 4,829,000円
(助成金4,449,000円/支度金380,000円)
- ③受診医療機関 8施設
- ④通算申請回数 50回 (一組あたりの申請回数1.6回)
- ⑤申請者平均年齢 夫：37.7歳 妻：36.2歳

3 未熟児養育医療給付事業と相談

養育のため病院又は診療所に入院することを必要とする未熟児に対し、その養育に必要な医療の給付を行うことで経済的負担の軽減を図ることを目的に実施している。県から移譲され、平成25年度より実施している。

<実施状況>

- (1) 対象者 未熟児及び指定養育医療機関の医師が入院養育を必要と認めたもの
- (2) スタッフ 事務職員、保健師
- (3) 周知 健康ガイド、ホームページ等
- (4) 内容 養育医療の給付
対象児の状況把握と保護者の相談

<実施結果>

- (1) 受給者内訳 (新規) (人)

出生時の体重	1,000 g 以下	1,001～1,500 g	1,501～1,800 g	1,801～2,000 g	2,001～2,300 g	2,301～2,500 g	2,501 g 以上	計
実人数	1	1	2	3	2	1	1	11

- (2) 給付実績 給付者数 12人／給付額 2,824,969円
※給付者数は、令和3年度から継続して入院している人数(1人)を含む

4 子育て相談

育児不安を軽減し、保護者が自信を持って子育てできるように個別相談を行っている。

<実施状況>

- (1) 実施日時 毎月第1木曜日(年12回) 午前9時30分～11時30分
- (2) 実施場所 保健医療センター
- (3) 対象者 乳幼児とその保護者
- (4) スタッフ 保健師3人、管理栄養士、看護師、歯科衛生士(随時)
- (5) 周知 広報、健康ガイド、ホームページ、うーみんなび等
- (6) 内容 計測、育児全般の個別相談

<実施結果>

参加者数 (人)

実人数			延人数			1回の平均人数
乳児	幼児	計	乳児	幼児	計	
62	29	91	115	107	222	