

No.1255

11

2023.Nov.

# 広報 がまごおり

Gamagori public relations magazine



人口と世帯 / 10月1日現在			
人口	78,199人 (-65)	出生	39人
男	38,596人 (-28)	死亡	83人
女	39,603人 (-37)	転入	152人
世帯	33,499 (+2)	転出	180人

( )内は前月比

火災と救急			
	9月件数	累計(1~9月)	
火災	0件	22件	(+9)
救急	360件	3,091件	(+49)

( )内は前年比

犯罪発生状況 / 1~8月	
総数	276件 (+59)
侵入盗	21件 (-3)
自動車盗	2件 (±0)
特殊詐欺	1件 (±0)
自転車盗	44件 (+19)

( )内は前年比

交通事故発生状況 / 1~8月	
死亡事故	0件 (-3)
人身事故	177件 (-16)

( )内は前年比

今月の納税	
● 個人事業税	2期分
● 国民健康保険税	5期分
● 後期高齢者医療保険料	5期分

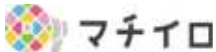
〈納期限〉11月30日 困

※口座振替の方は、預金残高の確認をお願いします。

今月の手当	
● 特別障害者手当・障害児福祉手当・経過的福祉手当	8~10月分
● 児童扶養手当	9~10月分
● 市遺児手当	9~10月分

〈振込日〉11月10日 困

※受給者指定の金融機関に振り込みます。確認してお受け取りください。



広報がまごおりをスマートフォンへ配信しています。



CONTENTS 目次

表紙解説・統計	2
ガマトピック	3 - 4
<b>特集</b> いいじゃん! シルバー人材センター	5 - 7
<b>特集</b> S L 展示50周年	8 - 11
健康情報	12 - 13
子育て情報	14
市民相談	15
公共施設案内	16 - 18
お知らせ	19 - 29
クイズまちがいさがし	30
ふれあい宅配便	31

各種義援金について

市役所玄関案内で受け付けています。



Cover Photo

今月の表紙

砕氷艦「しらせ」

しらせが蒲郡港に初寄港しました。しらせは南極観測船としても知られており、南極から持ち帰った氷の展示もありました。氷に触れると、氷に閉じ込められた約3万年前の空気が溶け出す、パチパチという音が聞こえました。(み)



11月の休館日					児童館 祝日開館
図書館	博物館	生命の海科学館	市民会館	竹島水族館	
6日 月 13日 月 20日 月 30日 木	6日 月 13日 月 20日 月 21日 火 27日 月	7日 火 14日 火 21日 火 28日 火	7日 火 14日 火 21日 火 28日 火	7日 火 14日 火 21日 火 28日 火	3日 金 おおつか児童館 23日 金 しおつ児童館

## 名誉市民

秘書広報課 ☎ 66-1161

市議会 9 月定例会において、稲葉正吉さんが名誉市民となりました。

稲葉正吉さんは、平成 23 年 11 月に第 7 代蒲郡市長に就任し、2 期 8 年間に渡り、市長の重責を担い、企業誘致の推進、健康づくり施策の充実、三河港蒲郡地区整備によるクルーズ船の誘致、市民病院における医療体制の充実等、市政の発展に尽力し、多大な貢献をしました。

これらの功績により、令和 2 年度に蒲郡市功績者表彰、令和 3 年度に愛知県表彰、令和 4 年春の叙勲で旭日双光章の栄に浴され、令和 4 年度に蒲郡市功労者として表彰を受けました。

稲葉正吉さんの名誉市民としての顕彰は、令和 6 年 4 月 20 日に開催する「市制施行 70 周年記念式典」の中で実施します。



稲葉正吉さん (71 歳)  
〈三谷町〉

## 省エネ家電買い替えキャンペーン

ID 0296678

エアコン、冷蔵庫、テレビの買い替えに最大 5 万円を補助します。

ゼロカーボンシティの実現と電気料金高騰の負担軽減のため、規定の省エネ基準達成率を満たす家電に買い替える費用の一部を補助します。

- 対象期間** 11 月 15 日(金)～ 3 月 15 日(金)
- 補助金額** 対象家電の購入・設置等費用の 1/2 (上限 5 万円)  
※購入設置後に申請・1 世帯 1 回限り
- 対象家電** エアコン、冷蔵庫、テレビ (規定の省エネ基準達成率を満たすもの)
- 対象者** 次のすべての条件に該当する方

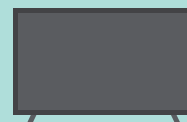
- ・市内在住で 18 歳以上
- ・対象期間内に自ら居住する市内の住宅に対象家電を買い替えて設置する
- ・市内店舗で対象家電を購入する
- ・買い替え前製品について家電リサイクル券の写しの交付を受ける
- ・市税の滞納がない

※新規購入、対象期間前の購入、市外店舗・ネット通販は対象外です

**その他** 予算総額 1,000 万円がなくなり次第終了します。購入前に予算残額の状況を市ホームページで確認または電話でお問い合わせください。

**申し込み** 直接、郵送、インターネットで申請書 (市役所玄関案内、クリーンセンター、公民館、市ホームページにあります) ・必要書類をゼロカーボンシティ推進室へ。

ゼロカーボンシティ推進室 ☎ 57-3645



11月15日～  
申請受付





**市公式LINE 漏水・道路通報システム** ID 0134785

水道課 ☎ 66-1206  
土木港湾課 ☎ 66-1135



市公式 LINE から、漏水を通報できるようになりました。道路から水が出ているときは、漏水の可能性があります。通報にご協力ください。  
※道路の陥没などを通報する「道路通報システム」も稼働中です。

令和8年度開校予定 ID 0298336  
**西浦地区義務教育学校(仮称)**  
**校名募集**

- 資格** 市内在住の方または西浦にゆかりのある方
- 条件** 常用漢字、ひらがな、カタカナ、アルファベット  
※難しい・誤読しやすい漢字は使用不可
- 申し込み** 12月15日(金)までにQRコードから。または、  
応募用紙(西浦公民館、学校教育課にあります)  
を直接、西浦公民館または学校教育課へ。

学校教育課 ☎ 66-1165  
教育政策課 ☎ 66-1219



集まれ!

未来の消防士!!



**消防ひろば**

ID 0273548

放水、消防車両乗車、ロープ渡りなど、消防の仕事が体験できます。消防ヘリとの記念撮影もできます。

**とき** 11月26日(日)  
午前9時30分～正午

**ところ** みなとオアシ스가まごおり  
(竹島ふ頭)

消防本部消防署 ☎ 68-5110





いいじゃん!!

# シルバー人材センター

誰しも、年を取ることは避けられません。  
年を取っても元気に過ごすためにはどうしたらいいでしょうか。  
その選択肢の1つとして、今号ではシルバー人材センターを紹介します。



## 社会的な活動はフレイル のリスクを下げる

一般的に、年を重ねるとともに活動量が減り、社会との交流も少なくなるため、高齢者はフレイルになりやすいと言われています。フレイルとは、加齢とともに心や体の機能が低下した状態です。フレイルになると、身体能力や認知機能が著しく低下し、要介護状態や死亡に至る危険性が高くなります。

そんなフレイルの予防には、仕事やボランティア、趣味、スポーツなどの社会的な活動へ参加することが効果的だと言われています。なぜなら、外に出るきっかけとなるからです。外に出れば、人と関わったり、体を動かしたりすることができ、人と関わることは、脳を活性化し、孤独感を軽減します。また、生活にハリが出て気持ちも明るくなり、心の健康につながります。そして、体を動かすことは、筋力やバランス力などの運動能力を維持し、体の健康にもつながります。

このように、社会的な活動に参加することは、心身の健康を促進し、フレイルの予防に役立つのです。

## シルバー人材センターとは

家庭や企業、公共団体などから、さまざまな仕事を引き受け、会員である60歳以上のシニアを対象に、働く機会を広く提供する組織です。いずれの仕事も、臨時的かつ短期的で、軽易なものの基本です。また、仕事のほかにも、会員の居場所づくりとして、同好会活動も行っています。

働くことは、収入を得るだけでなく、体を動かすとともに人と交流することができ、老化の防止にもつながります。あなたもシルバー人材センターに入会して、生き生きとした生活をスタートしてみませんか。

たくさんの方が活躍中!  
最近では女性も増えています

	平成 30 年	令和 4 年
会員数	582 人	842 人
女性比率	36.4%	46.4%

シルバー人材センターの仕事といえば、草刈りや剪定のイメージが強いと思いますが、それだけではありません。今回は、一般企業へ派遣されている方々に話を聞きました。

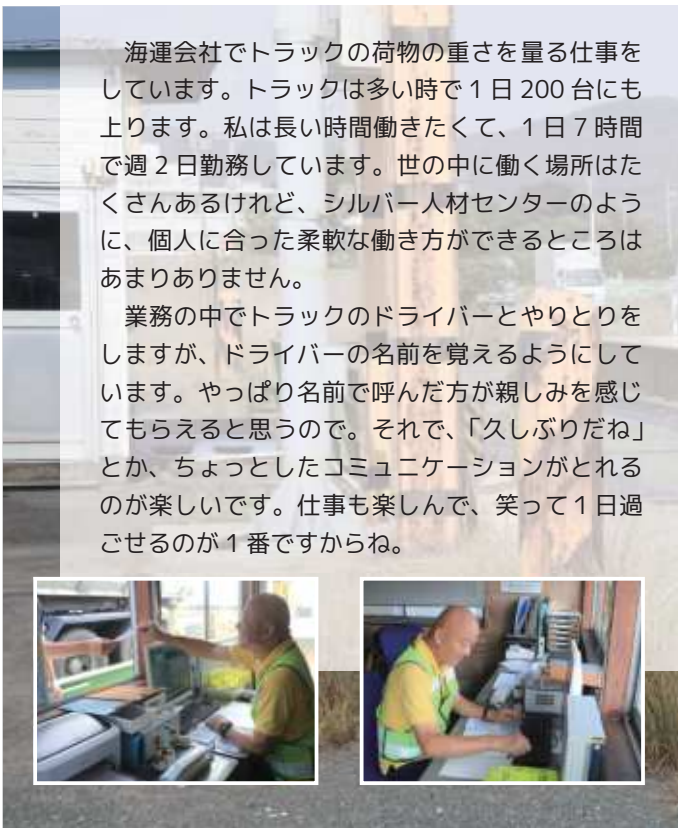


牧原 邦雄 (80)

派遣先 ボートレース実施機関

定年退職後、すぐにシルバー人材センターに入会しました。目的は健康維持と社会貢献です。あとは、体を動かしたり、人と話したりしたくて。この歳でも働かせてもらえる場所があるのはありがたいことです。

今は、安全にレースが開催されるよう、競艇場でボートの昇降や運搬、燃料の配布などをしています。同僚にも恵まれ、働くのがとても楽しいです。だから大変だと思ったことはありません。働けることがうれしいです。また、仕事を通してたくさんの人と知り合うことができました。いろいろなことが体験できて、勉強になることも多いです。この先も元気なうちは働きたいです。100歳は通過点かな(笑)



海運会社でトラックの荷物の重さを量る仕事をしています。トラックは多い時で1日200台にも上ります。私は長い時間働きたくて、1日7時間で週2日勤務しています。世の中に働く場所はたくさんあるけれど、シルバー人材センターのように、個人に合った柔軟な働き方ができるところはあまりありません。

業務の中でトラックのドライバーとやりとりをしますが、ドライバーの名前を覚えるようにしています。やっぱり名前でご呼んで方が親しみを感じてもらえると思うので。それで、「久しぶりだね」とか、ちょっとしたコミュニケーションがとれるのが楽しいです。仕事も楽しんで、笑って1日過ごせるのが1番ですからね。



萩原 保男 (74)

派遣先 海運会社





シルバー人材センターには、仕事以外に同好会の活動も。こういった活動を通して、仲間づくりもできます。



### ハンドメイド倶楽部

手芸好きな会員が集まり、同好会としての活動だけでなく、入園入学グッズの受注制作なども行っています。「好きな布で希望通りに作ってくれて、市販品よりお値打ち」と、好評です。



### やろまい農園

大塚と拾石の畑で野菜を作っています。サツマイモは焼き芋にして一般販売していますが、すぐに売り切れてしまうほど大人気です。



### 参加者の声

頭の体操や指の運動になるといいなと思って始めました。やり方が分からなくても教えてもらえるし、今では純粋に麻雀が楽しいです。それに、いろいろな人と知り合えるのもいいところですね。他の場でも「麻雀で会いましたね」って輪が広がりました。人との会話や麻雀で頭を使うことで、少し若返ったんじゃないかな、なんて思っています。



中垣 富美子 岡本 京子



### 健康麻雀教室

メンバーの半数が麻雀未経験の女性ですが、ベテラン講師が手取り足取り教えてくれます。中には、この教室に参加するために会員になった人も。



## シルバー人材センター ☎69-0316

とき 月～金 午前8時30分～午後5時15分

ところ 生きがいセンター内

#### 入会したい方

おしごと説明会へ参加してください。

とき 毎月第2回

ところ 生きがいセンター

申し込み 電話でシルバー人材センターへ。

#### 仕事を依頼したい方

草刈、清掃、障子や網戸の張り替えなど、さまざまな業務を依頼できます。

申し込み 電話またはホームページから、シルバー人材センターへ。

創立40周年  
記念大会

内容 気象予報士による講演、コンサート、抽選会ほか

とき 11月25日(土) 午後0時30分～3時30分(受付:午前11時30分～)

ところ 市民会館大ホール 対象 どなたでも 定員 300人

申し込み 11月10日(土)までに、直接またはQRコードでシルバー人材センターへ。





# S L 展示50周年

博物館のS Lは、11月6日で展示50周年を迎えます。今号では、展示されているS Lがどのようなものなのか、どうやって整備・保全されているのかを紹介します。

博物館 ☎ 68-1881

## S Lの歴史

S Lとは蒸気機関車のことです。石炭を燃やした熱で水を沸騰させ、そのときに発生する蒸気之力を利用して車輪を動かします。簡単に言うと、やかんの水が沸騰し、蓋が持ち上がる時と同じ力を使って走るので。

日本では、明治2年にイギリスから輸入され、明治5年には新橋ー横浜間が開通しました。その後、国産のS Lも登場し、日本の産業革命を支えました。大正時代には、技術の進歩と鉄道網の拡充に伴い、日本のS Lは大きく発展しました。第二次世界大戦中は、多くが軍事輸送に使用されましたが、戦争が終わると、燃料効率が高い電化やディーゼル化が進行し、S Lは急速に衰退しました。そして、昭和51年に姿を消しました。

こうして姿を消したS Lですが、現在では、地域の活性化や産業遺産の保存を目的に、一部が保存・修復され、運行されています。

## D 51とは

D 51は、主に貨物や勾配線用大型機関車の輸送用として、昭和11年〜20年に1,115両が造られました。日本のS Lの中で最も多く造られた形式で、語呂合わせにより「デゴイチ」の愛称で親しまれ、多くの人々や貨物を運びました。

博物館に展示されているD 51は、昭和13年10月31日に国鉄浜松工場で造られ、東海道線、中央線、高山線で活躍しましたが、昭和48年6月6日に引退しました。その運転距離は、2,384,380 km (地球約60周分)にもなりました。





現役だった頃のD51 201  
黒煙を吐きながら走ります



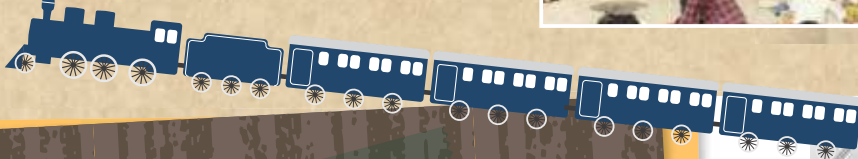
機関車開放日には多くの  
人が訪れました



当初は金網で囲われ、自由に  
入ることはできませんでした



第3回写生大会、この頃は  
まだ博物館がありません



## SLが蒲郡へ やって来た

昭和47年、市内の小学生から  
「蒲郡にSLが欲しい」という手  
紙が届きます。その願いを実現



### SLの形式称号 大解説

**D 51 201**

(A) (B) (C)

(A) 動軸（車輪を取り付けている軸）の数

記号	B	C	D	E
動軸数	2	3	4	5

(B) 機関車の種類

**10～49 タンク機関車**

本体に石炭と水を積んでいる機関車

**50～99 テンダー機関車**

本体の後ろに石炭と水を積む車両を連結している機関車

(C) 製造番号

製造された順につけられる番号

させるため、当時の市長が国鉄に働きかけ、国鉄中津川機関区で廃車予定のSLを譲り受けることになりました。そして翌年、昭和48年11月6日にSLが本市へやってきました。昭和51年には、「SLをいつまでも美しい姿で」との想いから、SLの整備・保全を行う「蒲郡SLを守る会」が発足し、現在に至るまで活動が続けられています。蒲郡へやってきて50年が経ち、今では博物館のシンボルとなっているSL。この先も多くの人に愛される存在であり続けるでしょう。



SLは『蒲郡SLを守る会』により整備・保存されて来ました。  
月1回行われている清掃の様子を紹介します。

まずは  
から拭き



次は油拭き



ナンバープレートは  
丁寧に



雨でさびない  
よう入念に



高いところは  
技術が必要



客車も掃除  
床も油拭きします



色が落ちている部分は  
スプレーで補修

毎年9月に行われているミニチュア機関車展  
がきっかけで、この会に参加するようになって、  
もう30年以上が経ちます。

より親しんでほしいと思い、SLの周りに柵  
は設置していませんが、これはとても珍しいこ  
となんですよ。みんなの理解があるからこそで  
きているんだと思います。さびて朽ち果ててい  
くよりは、美しく維持し  
たいですし、磨くとピカ  
ピカになるので、やって  
いて楽しいです。ゆくゆ  
くは、「デゴイチ」という  
単語が出たときに、すぐ  
蒲郡が出てくるようにな  
るとうれしいですね。



事務長 山口勝

元々鉄道が好きで、SLを残したいとの想い  
から、この会に参加したいと思いました。それ  
で、当時、高校の同級生だった古川くんを誘っ  
て、一緒に始めました。2人とも岡崎から通っ  
ていて、活動は大変だけど、インターネットや  
SNSを見ると良い評価をもらっているし、鉄  
道雑誌に掲載されたりするので、とてもやり  
がいがあります。  
また、SLを見  
に来た人と交流  
ができて、楽し  
いです。SLを  
できるだけ維持  
できるようにが  
んばります。



豊田 浩弥

古川 恭佑





「蒲郡SLを守る会」  
会長 鈴木 覺

昭和50年、私が36歳のときにSLを守る会を発足しました。当時SLを管理していた市の社会教育課に頼まれたんですよね。最初は「どうして私が?」と思いましたが、「なんとかしないと」と思い、引き受けることにしました。そのときは国鉄に勤務していましたが、事務職だったため、SLそのものに触ったことはありませんでした。だから、整備方法について関係者に話を聞きながら独学で勉強しました。

この場所は海に近くて塩害があるため、保存の条件は良くありません。定期的に清掃をしているからこそ、あれだけの保存ができています。これは、協力的な先輩方と責任感のある会員のおかげです。また、市民や遠方の方が見学に来てくれることも大きいですね。誰も来てくれなかったら、続いていないと思います。

私たちは、清掃以外にもイベントを行っています。それはみなさんにSLへの愛着を持ってもらいたいです。また、展示しておくだけでなく、SLを通して人と人とのつながりをつくりたいからです。SLを好きな人だけが集まるのではなく、保存しようという気持ちがみなさんに広まるといいなと思っています。博物館に来て、一度SLに触れてみませんか。



SLが好きな方、清掃作業に興味のある方

蒲郡SLを守る会に参加してみませんか



SLの清掃作業を通して、鉄道やまちの歴史に触れることができます。また、鉄道好きの仲間に出会えます。

**とき** 毎月第1回 午前10時～正午  
※1・5月は別途

**ところ** 博物館SL展示場

**その他**

- ・自由参加
- ・会費なし
- ・作業服は貸与します

**15～90歳の幅広い年齢層の会員が活躍中です!**

### 年間のイベント

5月 SL写生大会



9月 SL写真・ミニチュア機関車展

10月 プラレール運転走行 & お話会

12月 合格祈願『すべらない砂』の配布

# 「ひとねる祭」を開催します！ ID 0297325

子どもからお年寄りまで、楽しんで健康について学べるイベントです。

- とき** 11月19日(日) 午前9時～正午
- ところ** 保健医療センター
- 対象** どなたでも **参加費** 無料 ※一部必要
- その他** 参加数に応じて景品をプレゼント



体操体幹トレーニング



パラバルーン

予約必要

## 3歳から学べる 体操体幹トレーニング

① 1人で参加できる3歳～小学1年生

**とき** 午前9時30分～、10時15分～ (各30分)

**定員** 各10人(定員を超えた場合は抽選)

② 小学2年生～79歳

**とき** 午前11時～11時30分

**定員** 15人(定員を超えた場合は抽選)

### 【共通事項】

**申し込み** 11月13日(日)までに、電話またはQRコードで健康推進課へ。

## パパも一緒に パラバルーン

大きな丸い布を上下に動かしたり、リズムに合わせて体を動かすリトミック遊びで一体感を楽しめます。

### とき・対象

午前10時～ 1～3歳の子どものとその保護者

午前11時～ 4～6歳の子どものとその保護者

**定員** 各10組(定員を超えた場合は抽選)

体操体幹  
トレーニング

パラバルーン

予約不要

- ・手をかざすだけで野菜摂取量測定
- ・子ども薬剤師体験(5歳～中学3年生)
- ・アロマスプレー作り、ハンドケア(各500円)
- ・プラトンボ作り(100円)



子ども薬剤師体験



## はぐくみ支援事業が始まりました ID 0297986

子どもを望む方や妊娠・子育て中の方を応援するため、妊娠や子育てに必要な費用の一部を助成します。



### 初回産科受診料

妊娠判定の費用(上限1万円)

**対象** 令和5年4月以降に、本市で母子手帳の交付を受けた方

### 妊産婦健康診査費

保険適用外の検査費用(上限5,000円)

**対象** 令和5年4月以降に、母子手帳の交付を受けた方

### 未熟児養育医療費

10月以降の入院時のおむつ費用(上限なし)

### 不育症治療費

10月以降の検査・治療費用の1/2(上限15万円)

## 健康カレンダー



名称	とき	対象	ところ
血糖コントロール塾7.0会	21日 午後1時30分～3時	HbA1c7%前後の方	保健医療センター
健康・栄養・歯科相談 <b>予約制</b>	24日 午前9時～正午	保健師・管理栄養士・歯科衛生士による相談を希望する方	
認知症家族の交流会	17日 午前10時～11時30分	認知症の方を介護している家族	市役所北棟集会室

名称	とき	集合場所	内容
蒲南コースを歩こう会	6日 午前9時30分 (雨天:生きがいセンターで体操)	本町公園	蒲郡の街中を歩くコース
みんなで楽しく無理なく三谷歩こう会	13日 午前9時 (雨天中止)	若宮公園時計塔前	三谷東小学校コース
形原西浦の名所をめぐるウォーキング会	25日 午前9時30分 (雨天中止)	双太山公園時計下	うぐいすの里紅葉コース

## 糖尿病教室



市民病院 ☎ 66-2200

とき	ところ	講話の内容
6日	市民病院 2階講義室	糖尿病とは・合併症
7日		運動・検査
8日		網膜症・日常生活
9日	市民病院 2階会議室	薬・歯周病
10日		食事

※申し込み不要。どなたでも。

## 在宅医などへのお問い合わせ

在宅当番医	☎ 67-2828
休日急病診療所	☎ 67-2555
休日歯科・障がい者歯科診療所	☎ 69-8020

**11月14日は世界糖尿病デー**  
健診を受け、早期発見・予防をしましょう！



## オーラルフレイルを知っていますか？

オーラルフレイルは、加齢による衰えの一つで、ものを噛んだり飲み込んだりする口の機能が低下することです。この状態を放っておくと、食事が食べられなくなり、筋力が低下し、気付かないうちに全身の状態が悪くなってしまいう危険性があります。

日常生活で口の機能を高めるためには

- ①よく噛んで食べる
- ②話したり、歌ったりして口や舌を使う
- ③毎食後、歯磨きや入れ歯の手入れをする
- ④歯医者で定期的に健診を受ける

### 自分の口の状態を知ろう

1つでも当てはまると、口の機能が低下している可能性があります。

- むせる・食べこぼす
- 食欲がない
- 固い食べ物が食べにくい
- 滑舌が悪い
- 口が乾く
- 歯の本数が少ない



## 子育てコンシェルジュ出張相談会

子育て支援課 ☎ 66-1107

ID 0139667

子育てに関する悩みや質問などにお答えします。

### とき・ところ

11月 7日 月	午前10時30分～11時30分	ちゅうぶ児童館
11月 9日 水・27日 月	午前10時～11時30分	中央子育て支援センター
11月10日 金	午前10時30分～正午	図書館児童室
11月16日 木	午前10時30分～11時30分	かたはら児童館
11月17日 金	午前10時30分～11時30分	がまごおり児童館
11月19日 日	午前9時～正午	保健医療センター



## 児童館で遊ぼう



全館利用時間  
午前9時～午後5時



館名	内容	休館	親子遊び 10時30分～	赤ちゃんといっしょ 10時30分～	絵本の読み聞かせ ☺10時30分～	小中生の遊び
みや ☎ 67-0077			10・17・24日 金	8日 木 赤ちゃんといっしょ	☺ 28日 エプロンおばさん ☺ 14日 木 15時30分～	8日 木 15時50分～ みんなで遊ぼう 27日 月 15時30分～ 卓球教室
ちゅうぶ ☎ 68-0066		日	木	7日 木 赤ちゃんサロン(計測) コンシェルジュ来館 21日 木 赤ちゃんといっしょ	10・17・24日 金 10日 おはなし宅急便	30日 木 15時30分～ みんなで遊ぼう
にしうら ☎ 56-0450			木	9日 木 赤ちゃんサロン(計測)	6・13・20日 月	16日 木 15時45分～ みんなで遊ぼう
おおつか ☎ 59-6671			2・9・16・30日 木 11時～	1日 木 赤ちゃんといっしょ	10・17・24日 金 11時～	18日 日 14時～ 卓球で遊ぼう
しおつ ☎ 68-8515		日	10・17・24日 金	7・21日 木 赤ちゃんといっしょ	木	14日 木 15時30分～ みんなで遊ぼう
かたはら ☎ 57-1422			2・9・16・30日 木	10・24日 金 赤ちゃんといっしょ	17日 金	9日 木 15時30分～ いっしょにつくろう
がまごおり ☎ 67-8515		木	2・9・16・30日 木	17日 金 赤ちゃんといっしょ コンシェルジュ来館	☺ 13日 おはなし宅急便 ☺ 15時30分～	2・9・30日 木 15時30分～ みんなで遊ぼう 16日 木 15時30分～ 紙芝居

## 子育てカレンダー



ところ 保健医療センター 持ち物 母子手帳

教室・相談	とき	受付時間	対象など	問合せ
ママ教室 <b>予約制</b>	14日 木	午前9時20分～9時30分	妊婦	健康推進課 ☎ 67-1151
パパママ教室 <b>予約制</b>	25日 日	午前9時20分～9時30分	妊婦とその夫	
もぐもぐ教室(離乳食前期)	16日 木	午前9時50分～10時	5・6カ月児	
カミカミ教室(離乳食後期)	8日 木	午前9時50分～10時	9・10カ月児	
2歳児教室 <b>予約制</b>	10日 金	午前9時45分～10時	2歳児	
子育て相談	2日 木	午前9時30分～11時30分	どなたでも ※栄養、歯科相談もできます	
うみのご広場	20日 月	午前10時～正午	どなたでも ※体重測定もできます	子育て世代包括 支援センター ☎ 56-2305

- 母子手帳の交付と妊婦相談は、妊娠届出書を持って子育て世代包括支援センターへ。＊母子手帳の交付は要予約
- 4カ月・1歳8カ月・3歳児健康診査、1歳児教室、はじめての歯科・2歳児歯科健診は対象の方に個別通知します。

# 市民相談

お気軽にご相談ください。相談無料、秘密厳守です。  
※各日とも正午～午後1時は除く

内容	とき	ところ
よろず相談 ・人権 ・行政 ・困りごと ・いじめ など ※電話相談可	11月8・15・22・29日 12月6日	午前10時～午後4時
弁護士による法律相談 <b>予約制</b> ( )内は予約開始日 予約受付は午前8時30分～	11月15日(11月6日) 11月22日(11月13日) 12月6日(11月27日) 12月13日(12月4日)	午後1時～4時
弁護士による法律相談 <b>予約制</b> ( )内は予約開始日 予約受付は午前8時30分～	11月10日(10月30日) 11月24日(11月13日)	午後1時～4時
福祉の総合相談 介護・障がい・親子・生活困窮 など福祉全般	月～金	午前8時30分～ 午後5時15分
年金相談 <b>予約制</b>	11月2・9・16・30日	午前9時30分～午後3時
消費生活相談 ・悪質商法 ・多重債務 ・消費者契約トラブル	月～金	午前9時～午後4時30分
労働相談 <b>予約制</b> 職場でのハラスメントなど悩み事全般 予約は前日の正午まで	11月8日	午後1時～4時
事業承継個別相談 <b>予約制</b> 経営者、後継者向けの事業引継ぎ 相談全般 予約は1週間前まで	11月14日	午前10時～午後0時30分
勤労者生活電話相談 勤労・生活・金融など	月～金	午前10時～午後4時
測量・土地境界相談 <b>予約制</b> 予約は前日の正午まで	11月10日	午後1時～4時
宅建士による不動産相談	11月14日	午後1時～4時
耐震改修相談 <b>予約制</b> 予約は前日まで	11月6日～10日	午前10時～午後4時
若者就労相談(15～49歳)	月～日	午前11時～午後7時
子ども・若者相談(おおむね40歳まで) ・不登校 ・ひきこもりなど	月～日	午前9時～午後4時
家庭・児童の養育相談	月～金	午前9時30分～午後5時
母子家庭などの相談	月～金	午前9時～午後5時
DV相談 面接相談予約は月～日	月～日	午前9時～午後4時

## 虐待などに関する相談や通報は…

18歳未満の子ども (障がい児を含む)	子育て支援課 ☎66-1108 家庭児童相談室 ☎66-1213 児童相談所全国共通ダイヤル ☎189 (24時間対応)
18～64歳の障がい者	福祉課 ☎66-1106 FAX66-3130 障がい者虐待防止センター ☎68-3612 (夜間・休日) ☎66-1111 FAX66-1207
65歳以上の高齢者	長寿課 ☎66-1105 FAX66-3130 地域包括支援センター 塩津 ☎56-7125 東部 ☎59-6790 中央 ☎69-6674 みらいあ ☎66-0800 西部 ☎58-1136



11月1日～7日

# 文化財保護強調週間



文化財保護  
強調週間  
Cultural Properties Protection Week

文化財は先人が残した大切な財産です。文化財の保護にご協力をお願いします。



市指定史跡「上ノ郷城跡」  
(大河ドラマ「どうする家康」で一躍有名になった  
上ノ郷城も、市の大切な文化財です。)

## 【市内の指定文化財】

国指定	28件
国登録	5件
県指定	7件
市指定	102件
合計	142件



## 戦国武将シールラリー

館内をまわってシールを集めよう。

とき 11月4日(土)～27日(月)

参加費 無料

★景品あり



竹島水族館  
Aquarium  
☎ 68-2059

館長の  
ひょうたん



小林龍二

いつも貧乏暇なしの竹島水族館に、9月から新しくスタッフが2人増えました。やった！人が増えた！自分の仕事の負担が少なくなって嬉しい！と浮かれていたので、来るもの拒まず、どんどん仕事を引き受けていたら10月は地獄のようなスケジュールになってしまいました。仕事をいただけなのは嬉しいのですが、28・29日開催の「深海魚まつり」や今後の水族館の運命を決める運営権の問題を筆頭に、スケジュール帳に余白がなくなるほど大事な予定が入りまくり、キエーッ！と奇声をあげて逃げ出したくなります。毎日を何とか乗り切り、ああ今日も終わった、明日も忙しいなああと心臓の鼓動が荒くなるので、疲れすぎた時は帰宅途中に寄り道して海を眺めリフレッシュしています。



この海が私と竹島水族館を支えています。  
うーん偉大。

に頑張っている人や大きな存在であるまちの重鎮先輩たちに出会う機会が得られて可愛がってもらえたり、教えを乞うこともできます。そんな渦巻く日々の終わりにポーツと海を眺めると、羽根の生えたエンジェル小林が「また明日も頑張ろう！もうちょっとやってみよう！」と耳元でささやくから不思議です。海は広いな偉大な。蒲郡には面白い人、強い人、尊敬の人、助けてくれる人などいっぱいいて、そして力をくれるいい海があることを実感し、なんだかまた少し蒲郡が好きになり、頑張りたいと思うようになります。尻尾の生えた黒いデビル小林が「海のせいだ。海が無ければ全部放棄して逃げ出せるのに。」ともう片方の耳でささやくのは、今は無視しておきましょう。



ダンゴムシが羨ましい

ダンゴムシは、ボールのように丸くなるので子どもたちに人気がある反面、たくさん足を保持する姿に恐怖を感じる大人もいて、好き嫌いが分れる生き物です。ダンゴムシのなかまは日本に約150種類もいて、ワラジムシやフナムシなども含まれます。砂浜にすみ、植物が生えていて人の出入りが少ない場所を好む「ハマダンゴムシ」というなかまがいるのですが、私はこのハマダンゴムシを見たことがありません。現在ダンゴムシの企画展を開催中の科学館スタッフとして、この機会に見たい！という思いが強くなりました。これは実物を見ておかねば。彼らは昼の間は砂に潜っているので、夜に地表に出てきたところを狙います。意気揚々と懐中電灯片手に2時間ほど砂浜を探したものの一匹も見つからず、その後

も目を変え場所を変え、何度か探しに行ったのですが結局出会えません。図鑑のハマダンゴムシの写真をみると、砂つぶによく似たまだら模様の背中をしています。懐中電灯の揺れる光もあいまって、うまく騙されてしまったのかも知れません。ハマダンゴムシのように、周りの環境と同化して敵から身を守る生物は、たくさんいます。私たち人間も、風景に同化して見えなくなる技が使えたらいいのに！野生生物のように捕食者におびえることこそありませんが、押し寄せる終わりの見えないう仕事や複雑な人間関係に嫌気がさすたび、まだ見ぬハマダンゴムシが羨ましく思えてしまうのでした…。



ダンゴムシが丸くなるのも防御方法の一つ。周囲の環境に同化するよりも取り入れやすいかも？

ID 0203429

ショー

ワークショップ

おはなし

かんさつ

11月イベントカレンダー

- 3 本ページを折ってクリスマスツリーをつくらう
  - 4 科学ふしぎ発見！
  - 5 木工で来年の干支づくり
  - 11 平出さん・中村さんのマジックショー
  - 12 小学校低学年向けがく工作室「いとまき車」をつくらう
  - 16 一般科学講座 大人の理科授業ユーリカ！②  
展示解説 アノマロカリスとなかまたち
  - 18 テックスビジョン 2023 ミカワワークショップ
  - 19 小学校中学年向けがく教室 電流イライラ棒をつくらう
  - 23 講演会「温度を感じるしくみ」
  - 25 おはなしライブ
  - 26 クリスマスリースづくり  
小学校高学年向け理科実験室 キノコ菌糸が森をつくっている
- 各イベントの時間・定員・申込方法などは科学館ホームページで確認してください。



参加者募集中！ ユーリカ！  
大人の理科授業 “Eureka!”

一般科学講座

参加費 各回100円

ID 0204303

身近な自然や生活の中にある不思議について、実験や観察を通して学びます。

と き 毎月第3木曜日 午後6時30分～8時

第2回 11月16日



見よう！知ろう！エビ・カニ

講師 小松 薫 囀託専門員

“Eureka”とは何かを発見したことを喜ぶときに使われるギリシャ語由来の感嘆詞で、古代ギリシアの数学者・発明者であるアルキメデスが風呂場で叫んだとされる言葉です。

図書館スタッフがえらぶ



秋のお散歩に  
ぴったりの本を紹介します。



『ドングリさんぽ手帖  
ポケット版 名前と見分け方が楽しくわかる!』

宮國 晋一/ 写真・文  
世界文化社

日本のドングリの名前とその由来や特徴を実物大の写真とともに紹介しています。ドングリ探しに行きたくなる1冊です。



『あきのセーターをつくりに』

石井 睦美/ 文 布川 愛子/ 絵  
ブロンズ新社

りすのすりちゃんのお気に入りのセーターは、いつの間にかつるてん。したてやさんのミコさんをお願いして、大きくつくりなおしてもらうことになりました。どんなセーターができてあがるでしょうか？

英文多読の交流会  
英文多読ひろば ID 0196790

とき 11月5日回  
午後1時30分～3時30分  
ところ 会議室  
対象 どなたでも 申し込み 不要



あいち県民の日イベント

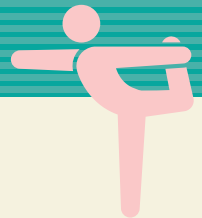
11/27日

- 学校ホリデー企画「ボードゲームで遊ぼう！」  
蒲郡まちづくりゲーム“ガマツク！”などで遊べます。
  - とき 午後1時～3時30分
  - 対象 小学生～高校生
  - その他 申し込み不要・出入自由
- ★貸出手続き、イベント参加者にあいちの水プレゼント



市民体育センター

☎ 69-3241



おすすめ

スタイルアップストレッチ

リズムに合わせて体幹を鍛える運動で、ウエスト・おしりまわりもスッキリ!

とき 12月6・13・20・27日 全4回  
午後7時30分～8時30分  
対象 18歳以上の女性  
受講料 3,520円

骨盤底筋トレーニングヨガ

加齢によって起こる頻尿や尿漏れ、骨盤内の臓器の下垂や脱出などを改善するトレーニングを行います。

とき 12月14・28日 全2回  
午後7時30分～8時30分  
対象 18歳以上の方  
受講料 1,760円

ピラティス (初級)

日常生活やけが防止に必要なインナーマッスルを鍛える体幹トレーニングです。無理なく自分のペースで行うことができます。

とき 12月5・12・19・26日 全4回  
午後3時～4時  
※木曜日の午前中にも実施しています。  
対象 18歳以上の方  
受講料 2,200円

※新規の方の体験参加(有料・1回のみ)は、体育センターへ。

その他教室、  
イベントなど



# お知らせ

Information

## フラワーアレンジメント教室

塩津公民館 ☎/FAX68-3819  
生涯学習課

と き 12月17日  
午前10時～正午  
ところ 塩津公民館講義室  
対 象 市内在住・在勤の方  
定 員 15人  
受講料 3,000円  
持ち物 花ばさみ  
申し込み 11月14日～23日  
☎に、電話またはファクスで、住所・氏名・電話番号を塩津公民館へ。



## 初心者のための文協講座

文化協会 ☎/FAX68-5509  
生涯学習課

### ①干支の和紙ちぎり絵教室

と き 12月6・13日  
午前10時～正午

### ②干支の木彫教室

と き 12月6・13日  
午後1時30分～3時30分

#### 【共通事項】

ところ 市民会館中会議室  
定 員 ①10人②20人  
受講料 ①500円②650円  
申し込み 11月22日～までに、直接、電話、ファクスで、住所・氏名・電話番号を文化協会へ。



## 市民パソコン教室

生涯学習課 ☎66-1167  
☎15653210

### ①ワード初心者講座

と き 12月13・20日 全2回  
午前9時30分～正午

### ②エクセル初心者講座

と き 12月13・20日 全2回  
午後2時～4時30分

#### 【共通事項】

ところ 生命の海科学館メディアホール  
対 象 市内在住・在勤のパソコンの基本操作を習得している方  
定 員 各10人  
受講料 2,500円  
持ち物 ノートパソコン（OSがウィンドウズ10以降で、①ワード②エクセルがインストールされたものに限る）  
申し込み 11月22日～までに電話、ファクス、はがき、ホームページで住所・氏名・年齢・電話番号を生涯学習課（〒443-0034 港町17-17FAX66-1199）へ。

## 手織り体験教室

産業政策課 ☎66-1118  
☎0096011

みかん染めの糸を使い手織機で三河木綿のミニマフラーを作ります。

と き 12月16日  
午後1時～4時

ところ 竹島クラフトセンター  
定 員 3人（定員を超えた場合は抽選）

参加費 1,000円

持ち物 色鉛筆、消しゴム、定規  
申し込み 12月8日～までに電話、ファクス、はがきで、氏名・電話番号を産業政策課（〒443-8601 FAX66-1188）へ。



## ガーデニング講座 お正月の寄せ植え

西浦公民館 ☎57-2398  
生涯学習課

と き 12月1日 全2日  
午前10時～11時30分

ところ 西浦公民館  
対 象 市内在住・在勤の方  
定 員 各20人  
受講料 3,500円  
持ち物 エプロン、筆記用具  
申し込み 11月7日～直接または電話で西浦公民館へ。



## 正月寄せ植え教室

大塚公民館 ☎/FAX 59-8820  
生涯学習課

葉ボタンを使った正月向けの寄せ植えに挑戦しませんか。

と き 12月2日  
午前10時～正午

ところ 大塚公民館  
対 象 市内在住・在勤の方  
定 員 24人  
受講料 2,500円  
持ち物 ゴム手袋、新聞紙  
申し込み 11月18日～までに電話またはファクスで、住所・氏名・電話番号を大塚公民館へ。



## サーキュラーシティ チャレンジフェスティバル

サーキュラーシティ推進室 ☎ 66-1226  
ID 0285436

ワークショップ体験やキッチンカーなど約 20 店舗が出展します。見て、体験することでSDGsやサーキュラーエコノミーを理解しよう。

と き 11月18日(日)  
午前10時～午後4時  
※荒天中止  
と ころ 竹島園地俊成苑



## 市吹奏楽団定期演奏会

生涯学習課 ☎ 66-1167

と き 12月10日(日) 午後2時～  
開場：午後1時30分  
と ころ 市民会館大ホール  
曲 名 ハリー・ポッターと賢者の石、美女と野獣、ハウルの動く城より「人生のメリーゴーランド」ほか  
指 揮 水谷仁、稲吉紗香  
ゲスト ダンスチームまさみファーストステップ  
入 場 料 前売 600円  
当日 800円  
チケッ ト 販 売 市民会館、楽器の幸林堂 ほか  
問 合 先 市吹奏楽団稲吉 (☎ 080-3658-5269)



## 自己肯定感を高める かずいる数秘術講座

生涯学習課 ☎ 66-1167  
ID 0015020

自己肯定感を高め、自分をもっと好きになれる講座です。

と き 12月16・23日、1月13・20日(日) 全4回  
午前10時～11時30分  
と ころ 市民会館会議室3  
対 象 どなたでも  
定 員 10人  
受講料 400円  
申し込み 12月9日(日)までに電話、ファクス、インターネットで、住所・氏名・電話番号を生涯学習課(FAX66-1199)へ。



## 内藤勲の似顔絵ツッセイ展

図書館 ☎ 69-3706

千賀滉大(野球選手)、藤沢周平(小説家)などの似顔絵に、エッセイを添えた作品を展示します。

と き 11月15日(日)～26日(日)  
と ころ 図書館展示室



## 子ども手品教室

蒲郡公民館 ☎/FAX 69-1288  
生涯学習課

あなたもマジシャンになってみませんか。

と き 11月25日(日)  
午後1時30分～  
と ころ 蒲郡公民館  
対 象 市内小学生とその家族  
定 員 20組  
参加費 無料  
申し込み 11月9日(日)～直接、電話、ファクスで、氏名・電話番号・学校名・学年を蒲郡公民館へ。

## おいしく学ぼう！ 親子魚料理教室

農林水産課 ☎ 66-1126  
ID 0297031

地魚を使った料理を作ります。  
と き 12月17日(日)・23日(日)  
午前10時～午後1時  
と ころ 三谷公民館  
対 象 市内小学4～6年生とその保護者  
定 員 各4組(定員を超えた場合は抽選)  
受講料 1,000円  
持ち物 エプロン、三角巾、布巾、飲み物、マスク  
申し込み 11月22日(日)までに、直接または電話で、農林水産課へ。  
その他 食物アレルギーのある方はその旨お伝えください。



あなたの大切なお車を想像よりも高く!

車の高価買取ならガレージヒロハマへ

車の高額買取・新車販売・中古車販売・車の修理・カスタム・車検など  
お車のことならなんでもお任せください。

どんな車も  
買取します 査定  
無料



ガレハマ 蒲郡

検索

営業時間 9:00～20:00 定休日 日曜日

お困りの際はお気軽にお電話ください!  
0120-68-2427

〒443-0045 愛知県蒲郡市旭町3-3(蒲郡駅よりお車で2分)

## 月例茶会

文化協会 ☎ 68-5509  
生涯学習課

と き 12月3日回  
午前10時～午後3時  
ところ 市民会館三興庵  
席主 鈴木博翠(薫風流)  
茶券 1席600円  
販売 前売 文協事務局  
当日 三興庵



## にっぽん丸寄港

土木港湾課 ☎ 66-1152  
ID 0001118

クルーズ船にっぽん丸がやって来る！岸壁から見学できます。  
と き 11月15日(日)  
入港 午前9時30分  
出港 午後5時  
ところ 蒲郡ふ頭11号岸壁  
★駐車場あり



## ニュースポーツ

### まっちdeし〜るラリー

スポーツ推進課 ☎ 66-1222

モルックやポッチャなど、世代を問わず楽しめるニュースポーツに挑戦して、ミッションクリアの数に応じた景品をゲットしよう！

と き 11月5日(日)  
午前10時～午後3時  
ところ 竹島ベイパーク  
参加費 無料 ※申し込み不要  
問合先 青年会議所 ☎ 68-6534



成人式から名称が変わりました

## 令和6年はたちのつどい

生涯学習課 ☎ 66-1167

ID 0297631

と き 1月7日(日) 午後1時30分～  
※1部制で開催

ところ 市民会館大ホール

対象 平成15年4月2日～16年4月1日生まれの方  
対象者に案内はがきを送付します。対象者で10月2日以降に転出などで市内に住居がない方は、生涯学習課に連絡してください。

### はたちのつどいボランティア募集

実行委員会の運営を体験しませんか。

対象 令和7年の蒲郡市はたちのつどいに出席する方

申し込み 11月27日(日)までに、電話で生涯学習課へ。



# 相続・贈与

争族にならないための  
生前対策にも応じます

初回相談無料

## 加藤智税理士事務所

お気軽にご相談下さい TEL.0533-68-7160

★ 当事務所

元町

● 三菱UFJ

● 鈴中工業

蒲郡駅

〒443-0057 蒲郡市中央本町4-27

加藤智税理士

検索



## クリスマスジャズライブ

個性的なビジュアルと確かな実力を備えたサックス奏者  
ユッコ・ミラーの演奏が素敵なクリスマスを彩ります。

- とき** 12月23日(土)  
午後3時～4時30分 開場：午後2時30分
- ところ** 市民会館中ホール
- 入場料** 前売 1,500円 当日 2,000円 自由席  
※未就学児の入場不可
- 販売日** 11月4日(土)～なくなり次第終了。

市民会館 ☎ 67-5151  
生涯学習課



### 俊成の里短歌大会

生涯学習課 ☎ 66-1167

ID 3900000

#### 短歌大会

**とき** 令和6年4月29日(土)  
午後1時～

**ところ** 市民会館中ホール

#### ①一般の部

**投稿料** 1,500円(郵便振替)

**投稿規程** 1人1首、詠題自由(自  
作・未発表に限る)

**選者** 栗木京子、島田修三、小塩  
卓哉 ほか

#### ②市内学生(小中高校生)の部

**投稿料** 無料

※市内学校に在学の方は学校経由で  
応募用紙を配布します。

#### 【共通事項】

**投稿方法** ①1月19日(土)②1月  
11日(土)までに、規定の用紙(市  
民会館、市ホームページにありま  
す)に投稿作品1首・郵便番号・  
住所・氏名(ふりがな)・電話番  
号・年齢・短歌大会への出欠(①  
のみ)を記入し、郵送で生涯学習  
課(〒443-0034 港町17番17  
号)へ。

★ホームページからも投稿可



### 写真集団「雲」作品展

図書館 ☎ 69-3706

「冬」をテーマにした作品を展示  
します。

**とき** 11月1日(土)～12日(日)  
※12日は午後5時まで

**ところ** 図書館展示室



### 募集



### 自費出版図書

生涯学習課 ☎ 66-1167

**対象** 令和4年4月1日～令和5  
年3月31日に、教育文化の振興  
にふさわしい出版物を自費出版  
された方(自己の宣伝、営利目的、  
団体の記念誌などは対象外)

**申し込み** 11月25日(土)までに直  
接生涯学習課へ。

**その他** 12月に開催する生涯学習  
成果発表会で出版物の展示・紹介  
をします。

### テックスビジョン2023ミカワ

産業政策課 ☎ 66-1118

ID 0234186

三河産地繊維の総合展示会です。

**とき** 11月17日(土)・18日(日)  
午前10時～午後4時

**ところ** 商工会議所

#### 内容

#### テキスタイルフェア

三河産地の未来への取り組み、新  
商品、各社自慢の技術などを紹介  
します。

#### クラフトワークショップ

三河繊維を使ってオリジナル作品  
を作ります。

#### 産地バザール

三河産地各社の布団カバー・寝具な  
どの繊維製品を販売。※雨天中止

問合先 商工会議所 ☎ 68-7171



### 年忘れ寿楽荘まつり

寿楽荘 ☎ 59-7411

長寿課

懐かしい遊びやテレビゲームに挑  
戦しませんか。一般開放日なので、  
ちびっ子も大歓迎です。

**とき** 12月26日(日)

**ところ** 寿楽荘

**参加費** 無料



## 令和6年4月採用 市職員採用試験

試験日  
12月10日(日)

人事課 ☎ 66-1163

ID 1000009

採用職種	募集人員	年齢	資格※
一般事務職	5人程度	平成5年4月2日以降生まれ	—
土木技術職	2人程度	昭和59年4月2日以降生まれ	大学、短期大学、高等学校において土木に関する課程を修めて卒業
建築技術職	2人程度		1級建築士資格
保育士	5人程度		大学、短期大学、高等学校において建築に関する課程を修めて卒業
相談支援専門員	1人程度	昭和49年4月2日以降生まれ	保育士登録
臨床心理士	1人程度	昭和59年4月2日以降生まれ	相談支援従事者研修修了者
			臨床心理士（公認心理師含む）資格を有し新版K式の発達検査ができる

※令和6年3月31日までの見込み含む。

**申し込み** 11月1日(日)～17日(日)に直接または郵送（11月10日消印）で、申込書・受験票（人事課、市ホームページにあります）を人事課（〒443-8601）へ。



## 令和6年1月採用 会計年度任用職員採用試験

試験日  
12月2日(日)

採用職種	募集人員	年齢	資格※
専門事務員（通訳）	1人程度	平成20年4月1日以前生まれ	タガログ語の通訳・筆記ができる日本語が母語でない人は、日本語能力試験2級相当以上の日本語能力があること

※令和6年3月31日までの見込み含む。

**申し込み** 11月1日(日)～28日(日)に直接または郵送（11月22日消印）で、申込書・受験票（人事課、市ホームページにあります）を人事課（〒443-8601）へ。





株式会社  
**宮田住設**

地元繁栄に貢献します!

トイレ・洗面化粧台・給湯器取替・水漏れ・上下水道工事等

〒443-0102 愛知県蒲郡市金平町植地 11-1

☎ **0533-57-8088**

営業時間 8:00～17:00 FAX 0533-57-8072

蒲郡市上下水道指定工事店 愛知県知事許可（般-31）第66784号



水まわり・内装・リフォーム  
安心の地元業者  
“宮田住設”にお気軽にお声掛けください。

## その他

### 野焼きは違法です

環境清掃課 ☎ 57-4100

☎ 0063346

ごみの屋外焼却(野焼き)の煙によって「窓が開けられない」「洗濯物に臭いがつく」「のど・目が痛くなった」「気分が悪くなった」など、苦情が多く寄せられます。周辺へ迷惑をかけたり生活環境へ悪影響を与える焼却は認められていません。

#### ごみ処理は適切に

- ・少量のごみ…燃やすごみ収集日に出しましょう。
  - ・多量の草木…一色不燃物最終処分場に持ち込みましょう。
- ※運搬用軽トラックの無料貸し出し(要事前予約)を環境清掃課で行っています。

#### 野焼きは5年以下の懲役、

1,000万円以下の罰金

野焼きの原則禁止は「廃棄物の処理及び清掃に関する法律」にうたわれています。悪質な野焼きは警察に通報してください。

問合先 蒲郡警察署生活安全課(☎ 68-0110)

#### 野焼きから大火災に

火災と間違いやすい煙・火炎を発生する行為はあらかじめ届け出が必要ですが、野焼きを許可するものではありません。野焼きはちょっとした油断や不注意で火災となり、負傷・死亡に至る危険があります。

問合先 消防本部予防課(☎ 68-0937)



### Jアラート

#### 全国一斉情報伝達試験

危機管理課 ☎ 66-1208

防災行政無線・防災ラジオによる試験放送を実施します。

と き 11月15日(日) 午前11時

### パラレルがまごおり

シティセールス推進室 ☎ 66-1225

## 自慢したい蒲郡を教えてください

市民や観光客に向けて、地元の人ならではの自慢したい蒲郡の魅力や過ごし方を募集します。

資格

市内在住の方

募集テーマ

日常、学校・仕事後の楽しみ、雨の日、子どもの頃の思い出など

申し込み

11月30日(日)までに、直接、郵送、メールで応募用紙(シティセールス推進室、がまごおりじなるホームページにあります)をシティセールス推進協議会事務局(〒443-8601 シティセールス推進室内 ☎ parallel.gamagori@gmail.com)へ。



### ヨットハーバーヨガ

と き 12月10日(日)

①午前10時30分～11時40分  
②午後1時30分～2時40分

と ころ 海陽ヨットハーバー

対 象 ヨガ初心者・未経験者

※妊娠中の方は参加できません

定 員 各12人

参加費 無料

持ち物 動きやすい服装、ヨガマット(予約で貸し出しも可)、タオル、飲み物

申し込み 11月12日(日)～電話で海陽ヨットハーバー(☎ 59-8851)へ。

### 愛知駅伝 愛知ふるさと市

☎ 0198401

蒲郡市代表選手の走りを間近で応援しましょう。各市町村のご当地グルメや特産品などを販売する「愛知ふるさと市」も同時開催。

と き 12月2日(日) (雨天決行)

駅伝：午後0時30分～

ふるさと市：午前10時～

と ころ 愛・地球博記念公園

※公共交通機関を利用してください。

入場料 無料

問合先 愛知駅伝事務局(☎ 052-951-2511)

### 子どもを預かる

#### 有償ボランティア会員

子育て支援課 ☎ 66-1108

☎ 0074810

ボランティア募集にあたり説明会を行います。

と き 11月12日(日)  
午後1時～5時

と ころ がまごおり児童館児童クラブ室内  
内 容 子どもの預かり、保育園・幼稚園への送迎など

対 象 市内在住で子育ての手伝いをしたい方

報 酬 1時間600円

申し込み 11月10日(金)までに電話でファミリー・サポート・センター(がまごおり児童館内 ☎ 65-9399)へ。※託児あり

### 令和6年度

#### 県立農業大学校入学生

農林水産課 ☎ 66-1126

農業後継者や農業の担い手を育成する2年間の専修学校です。全寮制による実践的なカリキュラムで農業を学ぶことができます。Uターン就農を考えている後継者の入学も歓迎します。

定 員 100人

専 攻 鉢物・緑花木、切花、作物、果樹、露地野菜、施設野菜、酪農、養豚・養鶏

問合先 県立農業大学校教育部学務科(〒444-0802 岡崎市美合町字並松1-2 ☎ 0564-51-1602)



## ゴミ減量 4コマまんが

誕生!

ゴミ分別ロボット  
(その2)

その99



環境清掃課 ☎ 57-4100

## 休日水道お客様センターの業務を停止します

水道課 ☎ 66-1206

ID 0201122

市役所庁舎停電のため、業務を停止します。

とき 11月11日(日)

## 放置自転車クリーンキャンペーン 放置自転車などを 整理・移動します

都市計画課 ☎ 66-1141

ID 0275276

公共駐輪場に放置されている自転車、原動機付自転車を整理・移動します。放置している方は、速やかに回収してください。

とき 11月上旬～12月中旬  
ところ 公共駐輪場 (市内7駅)

整理方法 公共駐輪場に置かれている自転車などに調査札を取り付けます。2週間経過後に札が付いている場合、保管場所へ移動します。  
移動後の処置 所有者が判明した場合は引き取り通知を送付します。その後6カ月間保管し、引き取りのない場合は処分します。

※盗難自転車が発見されることがあります。自転車防犯登録は必ず行いましょう。



## 都市計画変更案の縦覧

都市計画課 ☎ 66-1142

ID 0255889

東三河都市計画道路大塚金野線の変更案を縦覧します。

とき 11月10日(金)～27日(月)

ところ 都市計画課

※県都市計画課でも縦覧可。

その他 変更案に意見がある方は、期間中に県知事宛てに意見書を提出できます。

## 女性の人権ホットライン

市民課 ☎ 66-1110

暴力、セクハラ、ストーカー行為といった女性をめぐるさまざまな人権問題に関する相談に応じます。秘密は固く守られます。1人で悩まず、気軽に相談してください。

とき 11月15日(火)～21日(日)

午前8時30分～午後7時 (日曜は午前10時～午後5時)

相談専用電話 ☎ 0570-070-810

問合先 名古屋法務局人権擁護部  
(☎ 052-952-8111 内線 1483)

## 自転車ヘルメット購入補助金

ID 0287570

### 年齢制限がなくなりました

安全基準認証マーク付ヘルメットの購入費用の一部補助を再開しました。

対象

4月1日以降に新品の自転車用ヘルメットを市内店舗で購入した市内在住の方

補助額

購入費の1/2 (上限 2,000円)

申し込み

2月29日(日)までに、QRコードで、または申請書(交防犯課、市ホームページにあります)を直接交防犯課へ。



交防犯課 ☎ 66-1156



BOAT RACE 蒲郡 GAMAGORI  
LINE@  
@brgamagori  
「友だち登録」をしてね!

		SG	GI	GII	GIII	タイトルー一般戦	※発売日程などは変更になる場合があります。																								
		1	2	3	4	5	6	7	8	9	10	11	12	13	14	15	16	17	18	19	20	21	22	23	24	25	26	27	28	29	30
		水	木	金	土	日																									
11月	本場																														
	休																														
場	場																														
	外																														
催	催																														
	催																														



## 地域全体で 子育て家庭を支えよう

子育て支援課 ☎ 66-1108

はぐみんカード ID 0012231

優待ショップで提示すると、店舗独自のサービスを受けられます。カードがない方は、子育て支援課で発行します。

対象 18歳未満のお子さんがいる方、妊娠中の方

持ち物 身分証明書、母子手帳(妊娠中の方)

協賛店舗募集中

赤ちゃんの駅 ID 0065135

授乳やおむつ替えなどのために立ち寄ることができる施設です。市内39施設で利用できます。利用可能施設は、市ホームページで確認できます。

## 中部圏SDGs広域フォーラム

サーキュラーシティ推進室 ☎ 66-1226

ID 0298306

先進事例発表や講演、パネルディスカッションなどを通じて中部圏のSDGsの取組みの方向性を考えるフォーラムです。

とき 11月18日(日)

午後1時～5時30分

ところ クラシックホテルバンケットホール

定員 100人

申し込み 11月10日(金)までに直接、電話、メール、インターネットで氏名・電話番号・メールアドレスをサーキュラーシティ推進室(☎ circular@city.gamagori.lg.jp)へ。

## 労働講座

産業政策課 ☎ 66-1119

ID 0249413

同一労働同一賃金と就業規則の点検ポイントについてお話しします。

とき 11月30日(日)

午後1時30分～4時30分

ところ 豊橋商工会議所 9階大ホール

対象 中小企業事業主、人事労務担当者、勤労者など

定員 50人

受講料 無料

申し込み・問合せ 11月20日(金)までに、郵送またはファクスで、住所・氏名・電話番号を東三河総局産業労働課(〒440-8515 ☎ 0532-54-2582 FAX 0532-54-7239)へ。

## 再生医療市民講座

### 未来の医療とまちをつくる

産業政策課 ☎ 66-1118

ID 0231004

皮膚科専門医の講演や再生医療に関する座談会などを通して市の取り組みについて紹介します。

とき 12月10日(日)

午前10時～正午

ところ 蒲郡信用金庫本店コミュニティホール

定員 150人

参加費 無料

申し込み 12月6日(木)までに、直接、ファクス、インターネットで、氏名・電話番号を産業政策課(FAX 66-1188)へ。

## 裁判員制度・検察審査会にご協力を

行政課 ☎ 66-1155

### 裁判員制度

裁判員制度は、国民の皆さんに裁判員として刑事裁判に参加してもらい、被告人が有罪かどうか、有罪の場合どのような刑にするかを裁判官と一緒に決めてもらう制度です。

市では、選挙人名簿から無作為の「くじ」により候補者予定者を選出し、選ばれた方を地方裁判所に報告します。11月頃に、地方裁判所から裁判員候補者名簿に記載されたことの通知があります。

問合せ先 名古屋地方裁判所事務局総務課広報係(☎ 052-203-9092)

### 検察審査会

検察審査会は、検察官が被疑者を裁判にかけなかったことの良し悪しを審査するところで、選挙権を有する方の中から選ばれた11人の検察審査員によって構成されます。

市では、検察審査員の選定のため、前もって選挙人名簿をもとにして公平な「くじ」で検察審査員候補者を選びます。

問合せ先 豊橋検察審査会事務局(名古屋地方裁判所豊橋支部内 ☎ 0532-52-3283)

## マイホーム造りと税金教室

税務課 ☎ 66-1114

住宅を新築・増築したときにかかる税金や、税の軽減などについて解説します。

とき 11月17日(日)

午後1時30分～4時

ところ 市民体育センター大会議室

## ユトリーナ蒲郡休館、可燃ごみ・粗大ごみ・草木持ち込みを控えてください

環境清掃課 ☎ 57-4100

ごみ焼却炉・粗大ごみ破碎設備の定期修理のため、クリーンセンターへの可燃ごみ・粗大ごみの持ち込み、一色処分場への草木の持ち込みを控えてください。

とき 11月13日(日)～12月3日(日) 定期修理にともない、ユトリーナ蒲郡も休館します。

とき 11月12日(日)～27日(日)



## 11月は 児童虐待防止推進月間

子育て支援課 ☎ 66-1108

### 189(いちばやく) 知らせて守る こどもの未来

児童のしつけで体罰を加えてはならないことは児童虐待防止法などで定められています。

児童虐待防止について、少しでも気になること、困ったことがあれば、ひとりで抱え込まずに気軽に相談してください。あなたの相談が子どもと保護者を守り、救う最初の1歩になります。

### 虐待のサイン

- ・不自然な傷やあざがある
- ・衣服や体がいつも不潔である
- ・表情が乏しく笑顔が少ない

※連絡者や内容に関する秘密は厳守します。

問合せ先 家庭児童相談室(☎ 66-1213)、児童相談所(☎ 0532-54-6465)、全国共通ダイヤル(☎ 189)

## 11月15日(日) 県内一斉ノー残業デー

産業政策課 ☎ 66-1119

県・市は、働き方を見直す契機となるよう普及啓発に取り組んでいます。効率的に仕事を進めて定時退社し、自己啓発や家族との時間をお過ごしください。

問合せ先 県労働福祉課(☎ 052-95-4-6360)

**福祉まつり  
介護事業所フェア出展事業所**

長寿課 ☎ 66-1105

介護について多くの方に知っていただくため、事業所紹介ブースを設けます。ハローワーク共催で求人募集を行うことができます。

と き 3月3日(日)

ところ 市民会館東ホール

対 象 市サービス機関連協加入事業所、市内介護サービス事業所ほか

参加費 無料

申し込み・問合せ先 11月30日(金)までに直接または電話で、市基幹型地域包括支援センター (☎ 65-7444) へ。

**女性に対する暴力をなくそう！  
パープル・ライトアップ**

協働まちづくり課 ☎ 66-1179

と き 11月23日(金)～25日(日)

ところ ラグーナテンボス観覧車

11月12日～25日は女性に対する暴力をなくす運動期間

暴力に悩む女性を生み出さない、暴力を許さない社会の実現を目指しましょう。ライトアップには、被害者に対して一人ではないことを伝え、励ます意味も込められています。

結婚していても、恋人同士であっても、相手の同意のない性的な行為は、性暴力です。1人で悩まず相談してください。

●性犯罪・性暴力被害者のためのワンストップ支援センター (☎ # 8891)

●性暴力についてチャットで相談  
▼インターネット

Curetime

検索



**無料出張相談** ID 0183978

結婚・出産・育児などで離職をして、再就職を考えている女性を対象にした、カウンセラーによる相談会です。

と き・ところ 11月22日(日) 中央子育て支援センター  
11月24日(金) 西部子育て支援センター  
午前10時～午後3時

定 員 各4人

申し込み 電話またはQRコードで、あいち子育て女性再就職サポートセンター (☎ 052-485-6996) へ。

その他 希望者には託児あり。雇用保険受給者の方は、求職活動の実績になります。



産業政策課 ☎ 66-1119

**男女共同参画事業**

**LGBT理解講座** ID 2586586



性の多様性について理解し、「個性」の大切さについて学びませんか。

と き 12月16日(日) 午後2時～3時40分

と ころ 市民会館大会議室

対 象 どなたでも 定 員 50人

申し込み 12月8日(金)までにQRコード、郵送、ファクスで郵便番号・住所・氏名・電話番号・メールアドレスを協働まちづくり課 (〒443-8601 FAX 66-1196) へ。



協働まちづくり課 ☎ 66-1179

**母子家庭等就業支援講習会**

ID 0012008 子育て支援課 ☎ 66-1108

各講習  
共通

対 象 ひとり親家庭の母などで全日程参加できる方

定 員 20人 (定員を超えた場合は抽選)

申し込み 10月30日(日)～11月20日(日)に、直接子育て支援課へ。



コース名	と き	回 数	教材費	
福祉用具専門相談員研修 名古屋木曜コース	1月11日～2月22日	全7回	3,850円	
仕事に役立つパソコン講習 名古屋土曜コース	2月17日～3月16日	全5回	1,815円	
調剤薬局 事務講習	豊橋土曜コース	1月27日～3月9日	全7回	5,600円
	一宮水曜コース	1月17日～2月28日	全7回	3,600円

名鉄電車  
応援企画

## 電車で行こう



### きらまつり

お笑い芸人 小島よしおや地元アーティストのステージ、青空市場、こども広場など楽しいお祭りです。

- と き** 11月11日(土)・12日(日) 午前9時～午後5時
- と ころ** 横須賀公園 (西尾市吉良町)  
※名鉄上横須賀駅から徒歩約10分
- 問合先** きらまつり実行委員会事務局 (西尾みなみ商工会本所内)  
☎ 0563-32-1141)、西尾市観光文化振興課 (☎ 0563-65-2197)



## 赤い電車に乗って歩こう！ ウォーキングイベント

### 西尾市・蒲郡市老人クラブ合同 健康ウォーキング

長寿課 ☎ 66-1105

- と き** 12月4日(日)
- と ころ** スタート受付 午前8時30分～ (集合：名鉄蒲郡駅)  
※雨天順延 12月5日(月)
- コ ー ス** 吉良吉田駅→西福寺→国宝金蓮寺→尾崎士郎記念館旧糟屋邸  
→富田公園→中央幹線緑道→上横須賀駅 (約8.5キロ)
- 対 象** 市内在住の60歳以上の方
- 定 員** 30人
- 参加費** 無料 ※往復の運賃は各自負担
- 申し込み** 11月17日(土)までに、直接または電話で寿楽荘 (☎ 59-7411) へ。



不動産  
売却

# 「査定は2社以上!」

## 不安 買取、査定金額に はありませんか?



### 無料査定 実施中

ゆめつつ売却

検索



マスクを寄付致しました

頑張ろう  
蒲郡市!

- 売却相談
- 相続相談
- 住替相談
- 節税相談

お気軽にご相談ください!



I'houseDO ハウスドゥ! 蒲郡店  
〒443-0045 愛知県蒲郡市旭町 11-12

# ☎ 0120-19-1834



# 11月25日~12月1日は「犯罪被害者週間」

もし自分や自分の大切な人が被害に遭ったら…  
 今までの日常生活とは違う、**心身の負担・医療費や転居などの経済的負担・捜査や裁判での時間的負担**など多くの負担が降りかかります。  
 犯罪被害者の負担を少しでも和らげるため、蒲郡警察署は犯罪被害者支援に取り組んでいます。



令和5年中、**市内では5件**の犯罪被害者に対し支援を行っています。  
 どこに相談したらよいか分からないといった悩みをお持ちの方は、蒲郡警察署までご連絡ください。



蒲郡警察署 ☎ 68-0110

## 介護者のつどい

長寿課 ☎ 66-1105

ID 0180664

さまざまな種類がある高齢者施設の特徴などについて学びます。相談も受け付けます。

とき 11月15日(日)

午後1時30分~2時30分

ところ 勤労福祉会館

対象 市内在住で、介護保険要支援認定者・要介護認定者を介護している方

参加費 無料 ※申し込み不要

問合先 社会福祉協議会 (☎ 69-3911)

## 国民年金保険料控除証明書が 発送されます

保険年金課 ☎ 66-1101

ID 0240482

国民年金保険料控除証明書は11月初旬に、該当する方に日本年金機構から発送されます。年末調整などで社会保険料控除の適用を受ける場合に提出してください。

再発行手続き 基礎年金番号またはマイナンバーを用意して電話で、ねんきん加入者ダイヤル(☎ 0570-003-004)、豊橋年金事務所(☎ 0532-33-4111)へ。

※市役所では発行できません

## 労働保険に加入していますか

産業政策課 ☎ 66-1118

パート・アルバイトなどの雇用形態にかかわらず、1人でも雇っている場合、事業主の労働保険加入は必須です。

「知らなかった」「小さい会社だから大丈夫だと思った」「設立準備が忙しくて忘れていた」など、理由にかかわらず、従業員の安心と会社の安定のために、事業主の責任として必ず労働保険に加入してください。

問合先 豊川公共職業安定所蒲郡出張所業務係 (☎ 67-8609)

ハッピーキッズ・フォトスタジオ  
**HAPPY KIDS**  
 PHOTO STUDIO



令和4年7月生まれ  
 岩迫 憲佑ちゃん  
 おでて見つけた！毎日たくさん癒しをありがとう。笑顔いっぱい元気いっぱいに育ってね！



令和3年10月生まれ  
 宮本 律輝くん  
 4人兄弟の末っ子！可愛い可愛い、りっちゃん！大きくなあれ！



令和4年5月生まれ  
 佐藤 青悟くん  
 いつも元気いっぱいのせいちゃん。これからも家族みんなで、笑顔で過ごしていこうね。





絵を見て、まちがいを10カ所見つけてね。  
正解者のうち、抽選で5人に図書カードをプレゼントします。



**応募方法**

はがきまたはファクスに①答え(どちらかの絵に○をつける)②住所③氏名(ふりがな)④年齢⑤電話番号⑥**広報紙の感想**などを書いて秘書広報課(〒443-8601 FAX 66-1192)へ。当選者と答えは、広報がまごおり1月号に掲載します。

**締切** 11月15日(日)

**9月号当選者**

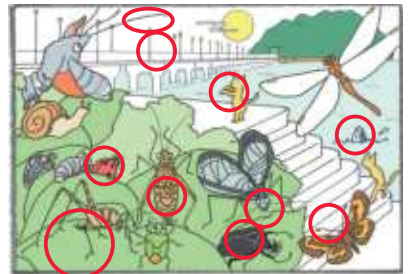
- 大申 妙子(豊岡町)
- 大西 知美(平田町)
- 小田 康介(西浦町)
- 佐々木和子(竹谷町)
- 富谷 真理(拾石町)



画:とうふねこ座  
市川雅子



**9月号の答え**



**七五三**

子どもの成長を祝う、日本の伝統的な行事である七五三。諸説ありますが、七五三の由来は平安時代に行われていた儀式だと言われています。3歳の「髪置」は子どもが髪を伸ばし始める節目に行う儀式、5歳の「袴着」は男児が初めて袴を着ける儀式、7歳の「帯解」は女児が大人と同じ帯で着物を着ることを祝う儀式です。

それから約千年もの時が経ち、現代では、好きなタイミングで髪を伸ばし始められるし、この歳にならないと着られないという服はありません。年齢に関係なく個人の好みに応じて、さまざまスタイルを楽しめる時代になりました。また、それに合わせて、服そのものも進化しています。着物であれば、イラスト中の左にいる女の子のように、レース・リボンがついているものやブーツを合わせるもの、上下セパレートのものなど、平安時代では考えられない、紫式部もびっくり?なデザインも出てきています。でも、元の形を残しつつ、現代の要素を取り入れるのも、新鮮でおもしろいですね。

何はともあれ、七五三のみなさん、おめでとうございませう。









家族の絆を結ぶ家 ゆいか  
**家族葬の結家**

さいご かぞくりょう ゆいか  
**“最後の家族旅行”は結家で**



ご家族、ご親族(5名~30名くらい)に  
”ちょうどいい”コンパクトな会場です!

お別れ葬プラン  
165,000円(税込)~  
家族葬プラン  
385,000円(税込)~

あんしん家族葬は事前相談から

**事前相談**



厚生労働省認定の厳しい審査をパスした  
お葬式のプロ「葬祭ディレクター」が  
安心のお手伝いをいたします。

ただいま \*2023年11月30日まで  
**キャンペーン実施中!**

- 特典1** 事前相談をされた方にもれなく  
クオカード **1,000円分**  
を進呈!
- 特典2** 事前相談をされた方にもれなく  
葬儀追加  
オプション **10,000円分**  
を進呈! ※当社規定のオプション
- 特典3** 事前相談をされた方にもれなく  
そよ風会員  
ご入金金 **3,000円OFF**  
※入金金通常1万円を30%OFF

※特典1・2は新規の方に限ります。



※式場によりイメージは多少異なります。

ゆいか  
**“最後の家族旅行”は結家で**



ゆいか  
**家族葬の結家**

**蒲郡宝町**

蒲郡市宝町 15-11

**蒲郡形原**

蒲郡市形原町亀井 31-1



★結家の  
ホームページ  
をチェック!



★事前相談  
のお申込み  
をする



通話料無料、24時間365日受付 **おすぶきずな**

0120-652-927

