

広報がまごおり

2024

# Gamagóri

01

No.1257



人口と世帯 / 12月1日現在			
人口	78,140人 (-48)	出生	32人
男	38,583人 (-9)	死亡	91人
女	39,557人 (-39)	転入	159人
世帯	33,547 (+32)	転出	149人

( )内は前月比

火災と救急			
	11月件数	累計(1~11月)	
火災	2件	26件	(+11)
救急	311件	3,733件	(+66)

( )内は前年比

犯罪発生状況 / 1~10月	
総数	353件 (+79)
侵入盗	33件 (+3)
自動車盗	2件 (±0)
特殊詐欺	1件 (-3)
自転車盗	60件 (+26)

( )内は前年比

交通事故発生状況 / 1~10月	
死亡事故	0件 (-3)
人身事故	238件 (-3)

( )内は前年比

今月の納税	
● 市県民税	4期分
● 国民健康保険税	7期分
● 後期高齢者医療保険料	7期分

〈納期限〉1月31日迄

※口座振替の方は、預金残高の確認をお願いします。

今月の手当	
● 児童扶養手当	11~12月分
● 市遺児手当	11~12月分

〈振込日〉1月11日迄

※受給者指定の金融機関に振り込みます。確認してお受け取りください。



広報がまごおりをスマートフォンへ配信しています。



CONTENTS 目次

表紙解説・統計	2
ガマトピック	3
特集	
ガマロケ映画祭	4
令和5年度上半期財政状況	5
人事行政の運営状況	6 - 7
市県民税申告・確定申告	8 - 9
健康情報	10 - 11
子育て情報	12
市民相談	13
公共施設案内	14 - 16
お知らせ	17 - 29
クイズまちがいさがし	30
ふれあい宅配便	31

各種義援金について

市役所玄関案内で受け付けています。



Cover Photo 今月の表紙

表紙デザイン刷新

令和6年は辰年ということで、竹島にある八大“龍”神社に行ってみると、手水舎に“龍”がいました。そして神社の奥には“龍”神岬があり、視界いっぱい広がる三河湾の絶景が。龍がたくさん竹島に行くと、良い1年が過ごせそうです。(み)



リフォーム リノベーション

浦都市を中心に  
中古物件をリフォームする  
ならお任せください！！

お客様の幸せ & 笑顔空間創りを提供する  
はっぴい & 住まいる不動産

不動産会社  
始めました！！

不動産に関する  
ご相談、何でも承ります  
お気軽にお問合せください  
浦都市神明町16-7  
0533-68-8320

相談無料

太陽光発電 屋根補修

リフォーム補助金対応

外壁の塗装

見積無料

台所の増改築 サッシ取替え

風呂のリフォーム

住まいのお困りごとは何でもご相談ください

はっぴい & 住まいる

はっぴい & 住まいる不動産

売買 仲介 賃貸 リノベ リフォーム 管理

合同会社アルファエステートマネジメント

## 新春のごあいさつ

新年明けましておめでとうございます。

市民の皆様におかれましては、健やかな新春をお迎えのことと、心からお慶び申し上げます。また、日ごろから市政に対するご理解とご協力を賜り、厚くお礼申し上げます。本年もどうぞよろしく願い申し上げます。

本市は、令和6年4月1日で市制施行70周年を迎えます。市民の皆様と一緒に、市制70周年を盛り上げながら、市制70周年のテーマ「愛し愛され蒲郡」を通して、市民の皆様が蒲郡を愛すると同時に、市民に限らず広く愛されるまちを目指してまいります。

市制施行からの70年間を振り返り、未来に対して何ができるのか常に考えながら、この蒲郡をしっかりと運営してまいりますので、ご理解とご協力をお願い申し上げます。

最後になりますが、今年1年が皆様にとりまして、輝かしい年となりますことを祈念いたしまして、年頭の挨拶とさせていただきます。



蒲郡市長  
鈴木 寿明



## 市制施行70周年のロゴマークを決定しました!

企画政策課 ☎ 66-1162

市制施行70周年をPRするため、ロゴマークを募集し、全国から集まった47作品の中からデザインを決定しました。ロゴマークは、記念事業におけるポスターやパンフレットなどに活用していきます。

【制作者】畔柳 有佐（市内在住）

「蒲郡市の地形や名産品である蒲郡みかん、メヒカリを取り入れました。メヒカリは三河大島を表すとともに、蒲郡市が蝶ネクタイをして、70周年をお祝いしているようなデザインにしました。」





# ガマロケ 映画祭



蒲郡が舞台となった映像作品の上映と作品の裏話を聞ける舞台挨拶などがあります！

## 1月28日

**とき** 午前10時～午後6時（開場：午前9時30分）

**ところ** 市民会館大ホール



### 異動辞令は音楽隊！

午前10時～午後0時20分



・映画上映  
・横山和宏プロデューサーのオンラインインタビュー

### マリッジカウンセラー

午後1時～3時10分



・映画上映  
・前田直樹監督のオンラインインタビュー

特別先行上映

### ただ、あなたを理解したい

午後4時～6時



・映画上映  
・碓井将大監督、鈴木昂秀 (THE RAMPAGE from EXILE TRIBE)、野村康太の舞台挨拶

「ただ、あなたを理解したい」は、鑑賞料、申し込みが必要です

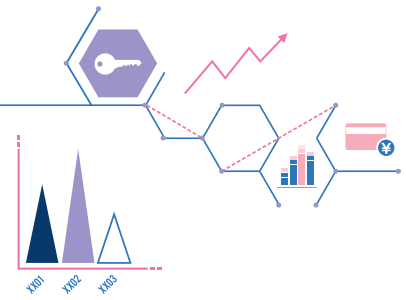
**定員** 200人      **申し込み** 1月10日(金)～QRコードから。  
**鑑賞料** 2,000円      **その他** 自由席



申し込みはこちらから



# 令和5年度上半期 財政状況



財務課 ☎ 66-1177

令和5年度上半期(9月30日現在)の予算・執行状況などをお知らせします。※決算額とは異なります。

## 一般会計

歳入 (単位: 万円・%)			
(区分)	予算現額	収入済額	執行率
市税	135億 1,100	81億 8,135	60.6
諸収入	96億 7,705	3億 5,529	3.7
繰入金	65億 3,589	15億 7,923	24.2
国庫支出金	55億 8,442	17億 6,116	31.5
地方交付税	28億 3,000	22億 417	77.9
地方消費税交付金	20億 1,000	10億 8,992	54.2
県支出金	19億 6,838	2億 7,008	13.7
市債	19億 310	0	0.0
繰越金	8億 1,096	12億 4,195	153.1
使用料及び手数料	5億 6,415	2億 8,587	50.7
地方譲与税	2億 4,123	8,230	34.1
財産収入	2億 1,189	3,939	18.6
分担金及び負担金	3,091	584	18.9
その他	20億 2,152	5億 9,429	29.4
合計	479億 50	176億 9,084	36.9

歳出 (単位: 万円・%)			
(区分)	予算現額	支出済額	執行率
総務費	161億 471	29億 6,581	18.4
民生費	126億 409	45億 5,660	36.2
衛生費	56億 2,351	11億 1,739	19.9
教育費	38億 5,252	11億 8,278	30.7
土木費	28億 4,263	5億 9,172	20.8
公債費	24億 7,056	4億 4,842	18.2
消防費	18億 9,596	7億 1,160	37.5
商工費	12億 2,416	5億 6,501	46.2
農林水産業費	3億 7,819	8,005	21.2
議会費	2億 6,563	1億 2,624	47.5
その他	6億 3,854	3,819	6.0
合計	479億 50	123億 8,381	25.9

## 特別会計

(単位: 万円・%)					
会計名	予算現額	収入済額	執行率	支出済額	執行率
国民健康保険事業	77億 4,320	27億 1,257	35.0	28億 6,150	37.0
後期高齢者医療事業	24億 170	5億 3,324	22.2	8億 9,794	37.4
土地区画整理事業	9億 6,350	5億 2,063	54.0	1億 4,914	15.5
公共用地対策事業	3億 3,530	8億 7,472	260.9	686	2.0
三谷町財産区	4,630	4,867	105.1	292	6.3
西浦町財産区	1,560	1,325	84.9	102	6.5

## 市債

(単位: 万円)	
会計名	借入残高
一般 (うち臨時財政対策債)	200億 9,452 (120億 6,402)
土地区画整理	23億 7,801
水道	4億 1,707
下水道	77億 4,510
病院	33億 5
モーターボート	8億 2,644
合計	347億 9,350

## 企業会計

(単位: 万円・%)							
会計名	収入予算現額	収入執行済額	執行率	支出予算現額	支出執行済額	執行率	
水道	収益的	19億 5,790	7億 149	35.8	20億 1,100	7億 6,258	37.9
	資本的	16億 2,478	1億 260	6.3	32億 9,890	13億 2,183	40.1
下水道	収益的	24億 7,060	12億 5,481	50.8	25億 6,400	3億 5,459	13.8
	資本的	35億 3,688	1,637	0.5	44億 7,927	12億 971	27.0
病院	収益的	98億 9,060	48億 8,104	49.4	104億 5,340	45億 3,190	43.4
	資本的	16億 1,090	5億 3,197	33.0	23億 1,568	15億 7,956	68.2
モーターボート	収益的	1,735億 0	713億 5,838	41.1	1,636億 5,354	658億 7,298	40.3
	資本的	—	—	—	21億 9,322	16億 436	73.2

## 市の財産

土地	2,713,214㎡
建物	293,392㎡
有価証券	1億 5,535万円
基金	216億 8,197万円

# 人事行政の運営状況

人事課 ☎ 66-1163(人事)  
☎ 66-1164(給与)

市職員の任免、職員数、給与、勤務条件などの状況をお知らせします。職員の勤務条件、給与などは、地方自治法と地方公務員法の規定に基づき、条例で定めています。

## 職員の任免・職員数

採用・退職者 (令和4年4月2日～5年4月1日採用者・令和4年度退職者)						職員数 (各4月1日現在)			
	採用者	定年	勸奨	普通	退職者計	年度		増減数	
						4	5		
市長部局	126人	13人	0人	78人	91人				
行政職	34	0	0	14	14				
保育職	26	2	0	17	19				
医療職	64	9	0	46	55				
技能業務職	2	2	0	1	3				
議会事務局	0	0	0	0	0				
消防本部	2	0	0	0	0				
消防職	2	0	0	0	0				
教育委員会	3	0	0	14	14				
行政職	0	0	0	3	3				
教育職	3	0	0	11	11				
技能業務職	0	0	0	0	0				
監査事務局	0	0	0	0	0				
合計	131	13	0	92	105				
一般行政	議会	6人	6人	0人					
	総務	111	112	1					
	税務	31	30	-1					
	民生	232	226	-6					
	衛生	72	73	1					
	農林水産	13	13	0					
	商工	15	15	0					
	土木	57	58	1					
	特別行政	教育	56	53	-3				
		消防	109	111	2				
公営企業など	病院	459	462	3					
	水道	19	20	1					
	下水道	19	19	0					
	その他	50	49	-1					
合計	1,249	1,247	-2						

## 職員数の推移 (各4月1日現在)

	年度						5年前との増減数(%)
	平成30	令和元	2	3	4	5	
一般行政	489人	497人	508人	521人	537人	533人	44人 (9.0)
教育	44	53	53	49	56	53	9 (20.5)
消防	113	113	112	112	109	111	-2 (-1.8)
公営企業など	498	511	534	535	547	550	52 (10.4)
合計	1,144	1,174	1,207	1,217	1,249	1,247	103 (9.0)

※職員数は一般職に属する職員数であり、地方公務員の身分を保有する退職者、派遣職員などを含み、会計年度任用職員は除く。

## 職員の給与

人件費 (令和4年度普通会計決算)					
住民基本台帳人口 (令和5年3月31日)	歳出額 (A)	実質収支	人件費 (B)	人件費率 (B/A)	(参考) 令和3年度の人件費率
78,443人	3,897,180万円	154,474万円	629,798万円	16.2%	16.1%

※人件費には、市長、副市長、教育長、議員、各種委員に支給される給料、報酬などを含む。

## 初任給 (令和5年4月1日現在)

	一般行政職		技能業務職	
	大学卒	高校卒	高校卒	中学卒
蒲郡市	191,700円	158,900円	173,100円	156,800円
愛知県	196,300	162,700	—	—
国	185,200	154,600	—	—



平均給料・給与月額と平均年齢（令和5年4月1日現在）											
	一般行政職			全職員			年度	2	3	4	5 (試算値)
	蒲都市	愛知県	国	蒲都市	愛知県	国					
平均給料月額	312,900円	324,532円	322,487円	312,900円	351,807円	334,218円	ラスパイレス指数	101.4	101.2	101.2	100.9
平均給与月額	351,663	378,259	404,015	349,884	407,285	412,747					
平均年齢	39.8歳	40.9歳	42.4歳	38.3歳	39.9歳	42.3歳					

※平均給与月額は、給料、扶養・地域・住居・管理職手当の合計額の平均（県・国は、単身赴任・特勤勤務手当などを含む）

※ラスパイレス指数とは、一般行政職の各経年数別の平均給料月額を国家公務員を100とした場合と比較したもの。

職員手当（令和5年4月1日現在）	
種類	内容（平均支給額：令和4年度普通会計決算）
扶養手当	配偶者6,500円、子10,000円、父母など6,500円 (部長級は、配偶者3,500円、父母など3,500円) ※16～22歳の子は1人につき5,000円加算
通勤手当	公共交通機関利用者：運賃など相当額（上限55,000円） 自動車など利用者：通勤距離に応じて2,000～22,500円 ※片道2キロ未満通勤者や徒歩通勤者には支給なし
住居手当	家賃の額に応じて支給（上限28,000円） ※持ち家には支給なし
特殊勤務手当	危険・不快・不健康・困難な特殊勤務に従事する職員に支給 (支給対象職員1人当たりの平均支給月額22,432円)
時間外勤務手当	正規の勤務時間を超えて勤務した職員に支給 (職員1人当たりの平均支給月額22,063円)
期末・勤勉手当	年間支給割合：期末手当2.4月分、勤勉手当2.0月分 ※職制上の段階、職務の級などにより5～20%の加算措置あり
退職手当	自己都合 勤続25年：28.0395月分 35年：39.7575月分 最高限度：47.709月分 勲奨・定年 勤続25年：33.27075月分 35年：47.709月分 最高限度：47.709月分 (1人当たり平均支給額 自己都合193万円、勲奨・定年1,783万円)

特別職の報酬など（令和5年4月1日現在）		
種類	月額	
給料	市長	927,000円
	副市長	781,000
	教育長	697,000
報酬	議長	532,000
	副議長	489,000
	議員	457,000
期末手当	市長	年3.3月分 (45%の加算措置あり)
	副市長	
	教育長	
	議長	
	副議長	
退職手当	市長	給料月額×在職年数×2.7
	副市長	給料月額×在職年数×1.75
	教育長	給料月額×在職年数×1.05

職員の勤務					
勤務時間		年次有給休暇取得状況（令和4年度）		その他休暇	
勤務時間	月～金曜日 午前8時30分～午後5時15分	人数	1,160人	病欠休暇	90日
休憩時間	正午～午後1時	1人あたり日数	11.6日	特別休暇	結婚休暇5日、夏季休暇5日、 産前産後休暇各8週、忌引など

※市民病院、消防、ポータル事業部などの変則勤務の職場は除く。 ※1年につき20日付与

その他	
分限（令和4年度）	懲戒処分（令和4年度）
心身の故障による休職 16人	懲戒処分（戒告以上） 1人

### 職員の服務

地方公務員法に定められた市職員の義務を周知徹底するため、服務制度に係る研修を実施するとともに、随時、通知文書などにより服務規律の徹底を図っています。また、ハラスメント相談窓口を設置して職場におけるハラスメントの防止に努めています。

### 職員の人事評価

人事管理の基礎および人材育成に活用するため、人事評価実施規程に基づき、職務における能力評価および業績評価を行っています。

### 研修

職員研修計画に基づき、戦略的な地域づくりの担い手としての職員の育成に向けて職員研修を実施しています。  
令和4年度に実施した研修は合計62コースで、延べ受講者数は3,128人です。



# 市県民税申告・確定申告

ID 0344045 税務課 ☎ 66-1116

## 市県民税申告

予約がないと  
受付できません

とき	ところ	
2月1日(金)・2日(土)	午前9時～午後4時	三谷公民館
2月6日(火)		大塚公民館
2月7日(水)・8日(木)		形原公民館
2月9日(金)		西浦公民館
2月14日(水)～3月15日(金) (14日(水)を除く、2月24日(水)午前は開場)		市民体育センター

**対象** 令和6年1月1日現在、市内在住で次のいずれかに該当し、所得税の申告をしない方  
・給与所得、公的年金などの源泉徴収票に記載されていない控除(医療費控除など)を追加する  
・給与や公的年金以外の所得(営業、農業、不動産などの所得や生命保険の年金など)があった  
※所得がなくても、国民健康保険税の軽減適用や税証明の発行には申告が必要です。

**申し込み** 1月10日(火)～QRコードまたは電話で税務課へ。  
※電話での予約は大変混雑します。なるべくインターネットをご利用ください。

**その他** 郵送で提出する場合は、税務課市民税担当(〒443-8601)へ。



## 申告に必要なもの(一部)

### ①マイナンバーカード

※持っていない方は、マイナンバー確認書類と身元確認書類が必要です

### ②税務署から届いた案内

### ③本人名義の預金通帳など口座番号が分かるもの

### ④給与、公的年金の源泉徴収票(年金支払通知書は不可)

※公的年金の源泉徴収票は1月中旬に発送されます

**問合せ先** ねんきんダイヤル(☎0570-05-1165)

### ⑤各種控除を受けるための証明書(医療費控除の明細書や控除証明書など)

※普通徴収で納付した国保税・後期高齢者医療保険料・介護保険料の年間納付済額のお知らせは1月25日(火)に発送します

**問合せ先** 保険年金課 国保(☎66-1172) 後期(☎66-1102) 長寿課(☎66-1176)

※65歳以上で要介護認定を受けていて障害者(特別障害者)控除の対象となる方には、障害者控除対象者認定書を1月25日(火)以降に発送します(障害者手帳を持っている方の一部を除く)

**問合せ先** 長寿課(☎66-1176)





## よくある質問

- ・申告する場合は、年末調整を受けた給与所得も申告が必要です。
- ・医療費控除の明細書を作成していないと受付できません。領収書は各自で5年間保管してください。
- ・ふるさと納税ワンストップ特例を申請した方でも、申告する場合は、すべての寄附金を申告してください。

## 上場株式等の申告について

令和6年度（令和5年分）から所得税と住民税の課税方式が統一されます。所得税と住民税で異なる課税方式（総合課税、申告分離課税）は選択できません。上場株式等の配当や収益の分配などの申告の際は、ご注意ください。

### 税理士による 無料税務相談所

予約がないと  
受付できません



**と き** 2月14日(火)～3月1日(金) (土日祝を除く)  
午前9時30分～正午、午後1時～4時

**と ころ** 市民体育センター

**対 象** 次のいずれかに該当する方

- ・相談内容が簡易な給与所得者、年金受給者
- ・事業所得、不動産所得、年金以外の雑所得があり、令和4年分の所得金額が300万円以下（消費税の課税事業者である場合には、令和3年分の課税売上高が3,000万円以下）

※譲渡所得、山林所得、住宅借入金特別控除（1年目）、暗号資産、為替差益、国外扶養の追加、贈与税、消費税、相続税の申告相談は、豊橋税務署へ

**申し込み** 希望日前日（土日祝を除く）午後5時までにQRコードまたは電話で税務課へ。  
※電話での予約は大変混雑します。なるべくインターネットをご利用ください。

## 確定申告

### e-Taxまたは郵送

スマホやパソコンから国税庁ホームページで確定申告書を作成し、e-Tax または郵送で豊橋税務署（〒440-8504 豊橋市大国町111）へ。

**問合先** e-Tax ヘルプデスク（☎ 0570-01-5901）



国税庁  
ホームページ

### 税務署

要整理券

**と き** 2月16日(金)～3月15日(金)  
(土日祝を除く、2月25日(日)は開場)

**と ころ** 豊橋税務署

**整理券**

- ・国税庁 LINE 公式アカウントでの事前発行
- ・豊橋税務署での当日配布

**問合先** 豊橋税務署  
(☎ 0532-52-6201)



国税庁  
LINE 公式アカウント

## 令和5年度の特定健診・がん検診の受診は 令和6年2月29日まで

特定健診や後期高齢者健診、がん検診を受け忘れていませんか。生活習慣病の怖いところは、気づかないうちに病気が進行してしまうこと。家族のため、自分自身のため、日々頑張るあなたを支えているのは“あなたの体”です。健康で過ごすために、年に1度は体のメンテナンスをしましょう。

### 問合せ先

特定健診・後期高齢者健診 保険年金課 ☎ 66-1221

がん検診・その他の健診 健康推進課 ☎ 67-1151



残り2か月です。  
まだ受診していない  
方は急いで医療機関  
へ予約を。



## 新型コロナワクチンの無料接種は 令和6年3月31日まで

新型コロナワクチンコール ☎ 56-2353

**対象** 生後6か月以上の方(9月20日以降に追加接種した方は除く)

**その他** 未使用の接種券がない場合は、QRコードまたは電話で新型コロナワクチンコールへ。

再発行の申請



接種の詳細



### 市民税非課税世帯対象

## 令和6年度 インフルエンザ等予防接種・がん検診

市民税非課税世帯の方は、インフルエンザや成人用肺炎球菌のワクチンを無料または一部助成、がん検診を無料で受けることができます。対象になると思われる方のうち、令和5年中に転入、令和4年中に途中退職などの理由で非課税だと証明されていない方は、基準日(1月31日)までに税務課で令和4年分の所得申告を行ってください。

## 献血を実施します

**とき** 1月4日(日)・5日(金) 午前9時30分～11時30分、午後1時～4時

**ところ** 市役所1階ロビー

**対象** 17～69歳の方

**持ち物** 本人確認できるもの(運転免許証など)



## 在宅医などへのお問い合わせ

在宅当番医	☎ 67-2828
休日急病診療所	☎ 67-2555
休日歯科・障がい者歯科診療所	☎ 69-8020

## 1・2月は 「はたちの献血」キャンペーン

冬は献血者が減少しがちです。  
献血への協力をお願いします。

## 健康カレンダー



名称	とき	対象	ところ
血糖コントロール塾7.0会	16日☐ 午後1時30分～3時	HbA1c7%前後の方	保健医療センター
健康・栄養・歯科相談 <b>予約制</b>	26日☐ 午前9時～正午	保健師・管理栄養士・歯科衛生士による相談を希望する方	
認知症家族の交流会・勉強会「施設のいろいろ」	19日☐ 午前10時～11時30分	認知症の方を介護している家族	市役所北棟集会室

名称	とき	集合場所	内容
みんなで楽しく無理なく三谷歩こう会	8日☑ 午前9時 (雨天中止)	若宮公園時計塔前	八剣神社・竹島 初詣コース
形原西浦の名所をめぐるウォーキング会	27日☐ 午前9時30分 (雨天中止)	名鉄こどもの国駅	こどもの国コース



## 感染対策伝言板



### Part4 『よくある質問』

Q

新型コロナウイルスと風邪やインフルエンザはどこが違うの？

A

新型コロナウイルスには以下の特徴があります。

- ・感染力が強い
- ・潜伏期間が長い
- ・合併症になりやすく、重症化しやすい
- ・無症状時期にウイルスの排出が増加する
- ・症状消失までが長い＝後遺症の発症

	新型コロナ ウイルス	風邪 インフルエンザ
症状	発熱、呼吸器症状、倦怠感、嘔吐、下痢、味覚症状、嗅覚異常	
経過 期間	約7日 悪化すると急激に進行	3、4日
合併症	約2割が肺炎	まれ

Q

同居の家族がインフルエンザになったら、どのように感染対策すればいいの？

A

咳エチケットを守る・手をこまめに洗うなどの基本的な感染対策を丁寧に行いましょう。対策疲れしないよう、無理しないことが大切です。

Q

新型コロナウイルスとインフルエンザの同時流行時に発熱したら、どうすればいいの？

A

「発熱時の対応フロー（☎ 25305819）」に沿って行動してください。小学生以下の子どもや妊婦、高齢者、基礎疾患のある方は、速やかにかかりつけ医を受診しましょう。

## 子育てコンシェルジュ出張相談会

子育て支援課 ☎ 66-1107

☎ 0139667

子育てに関する悩みや質問などにお答えします。

### とき・ところ

1月11日・25日 困	午前10時～11時30分	中央子育て支援センター
1月16日 凶	午前10時30分～11時30分	しおつ児童館
1月18日 困	午前10時30分～11時30分	かたはら児童館
1月20日 田・21日 回	午前10時～午後3時	ポートルース蒲郡



## 児童館で遊ぼう



全館利用時間  
午前9時～午後5時



館名	内容	休館	親子遊び 10時30分～	赤ちゃんといっしょ 10時30分～	絵本の読み聞かせ 🕒10時30分～	小中生の遊び
みや ☎ 67-0077			12・19・26日 罫	10日 困 赤ちゃんといっしょ	9・16・30日 凶 23日 凶 エプロンおばさん 🕒9日 凶 15時30分～	10日 困 15時30分～ みんなで遊ぼう 22日 回 15時30分～ 卓球教室
ちゅうぶ ☎ 68-0066		回	10・17・24・31日 困	16日 凶 赤ちゃんといっしょ	19・26日 罫 12日 罫 おはなし宅急便	25日 困 15時30分～ みんなで遊ぼう
にしうら ☎ 56-0450			10・17・24・31日 困	—	15・29日 回 22日 回 11時～ おはなし宅急便	25日 困 15時45分～ みんなで遊ぼう
おおつか ☎ 59-6671			11・18・25日 困 11時～	—	12・19・26日 罫 11時30分～	20日 田 14時～ 卓球で遊ぼう
しおつ ☎ 68-8515		回	12・19・26日 罫	16日 凶 赤ちゃんといっしょ	10・17・24・31日 困	16日 凶 15時30分～ みんなで遊ぼう
かたはら ☎ 57-1422			11・18・25日 困	12・26日 罫 赤ちゃんといっしょ	19日 罫 10・17・24・31日 困	11日 困 15時30分～ いっしょにつくろう
がまごおり ☎ 67-8515		凶	11・18・25日 困	19日 罫 赤ちゃんサロン(計測)	15日 回 おはなし宅急便 15・22・29日 回 🕒15時30分～	11・25日 困 15時30分～ みんなで遊ぼう 18日 困 15時30分～ 紙芝居

## 子育てカレンダー



ところ 保健医療センター 持ち物 母子手帳

教室・相談	とき	受付時間	対象など	問合せ先
ママ教室 <b>予約制</b>	9日 凶	午前9時20分～9時30分	妊婦	健康推進課 ☎ 67-1151
パパママ教室 <b>予約制</b>	20日 田	午前9時20分～9時30分	妊婦とその夫	
もぐもぐ教室(離乳食前期)	18日 困	午前9時50分～10時	5・6カ月児	
カミカミ教室(離乳食後期)	10日 困	午前9時50分～10時	9・10カ月児	
2歳児教室 <b>予約制</b>	12日 罫	午前9時45分～10時	2歳児	
子育て相談	11日 困	午前9時30分～11時30分	どなたでも ※栄養、歯科相談もできます	子育て世代包括 支援センター ☎ 56-2305
うみのご広場	15日 回	午前10時～正午	どなたでも ※体重測定もできます	

- 母子手帳の交付と妊婦相談は、妊娠届出書を持って子育て世代包括支援センターへ。＊母子手帳の交付は要予約
- 4カ月・1歳8カ月・3歳児健康診査、1歳児教室、はじめての歯科・2歳児歯科健診は対象の方に個別通知します。

# 市民相談

お気軽にご相談ください。相談無料、秘密厳守です。  
※各日とも正午～午後1時は除く

内容	とき	ところ
よるず相談 ・人権 ・行政 ・困りごと ・いじめ など ※電話相談可	1月17・24・31日 2月7日	午前10時～午後4時
弁護士による法律相談 <b>予約制</b> ( )内は予約開始日 予約受付は午前8時30分～	1月24日(1月15日)	午後1時～4時
	2月7日(1月29日)	
	2月14日(2月5日)	
弁護士による法律相談 <b>予約制</b> ( )内は予約開始日 予約受付は午前8時30分～	1月12日(1月4日)	午後1時～4時
	1月26日(1月15日)	
福祉の総合相談 介護・障がい・親子・生活困窮 など福祉全般	月～金	午前8時30分～ 午後5時15分
年金相談 <b>予約制</b>	1月11・18・25日	午前9時30分～午後3時
消費生活相談 ・悪質商法 ・多重債務 ・消費者契約トラブル	月～金	午前9時～午後4時30分
労働相談 <b>予約制</b> 職場でのハラスメントなど悩み事全般 予約は前日の正午まで	1月10日	午後1時～4時
事業承継個別相談 <b>予約制</b> ・経営者、後継者、創業希望者向 けの事業引継ぎ・受継ぎ相談 予約は1週間前まで	1月9日	午前10時～午後0時30分
勤労者生活電話相談 勤労・生活・金融など	月～金	午前10時～午後4時
測量・土地境界相談 <b>予約制</b> 予約は前日の正午まで	1月12日	午後1時～4時
耐震改修相談 <b>予約制</b> 予約は前日まで	1月9日～12日	午前10時～午後4時
若者就労相談 (15～49歳)	月～金	午前11時～午後7時
子ども・若者相談 (おおむね40歳まで) ・不登校 ・ひきこもりなど	月～金	午前9時～午後4時
家庭・児童の養育相談	月～金	午前9時30分～午後5時
母子家庭などの相談	月～金	午前9時～午後5時
DV相談 面接相談予約は月～金	月～金	午前9時～午後4時

## 虐待などに関する相談や通報は…

18歳未満の子ども (障がい児を含む)	子育て支援課 ☎66-1108 家庭児童相談室 ☎66-1213 児童相談所全国共通ダイヤル ☎189 (24時間対応)
18～64歳の障がい者	福祉課 ☎66-1106 FAX66-3130 障がい者虐待防止センター ☎68-3612 (夜間・休日) ☎66-1111 FAX66-1207
65歳以上の高齢者	長寿課 ☎66-1105 FAX66-3130 地域包括支援センター 塩津 ☎56-7125 東部 ☎59-6790 中央 ☎69-6674 みらいあ ☎66-0800 西部 ☎58-1136



企画展

# 館蔵絵画展



岡本 功「潮風」

近年寄贈された地元ゆかりの画家の作品をメインに展示します。

とき 1月20日(土)～3月24日(日)  
ところ 1階特別展示室

## 昔の遊びコーナー



福笑い、すごろく、めんこ、こま、けん玉、野球盤ゲームなど、昔のなつかしいおもちゃで遊びませんか。

とき 1月6日(土)～28日(日)  
ところ 1階エントランスホール

竹島水族館  
Aquarium  
☎ 68-2059

館長の

ひとりごと

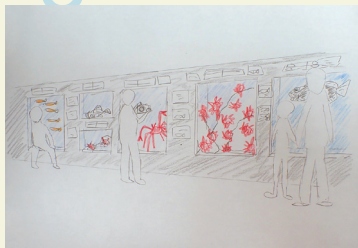


小林龍二

竹島水族館の令和6年は、かなり動きのあるアクティブイヤーになります！心優しい方々の意見や助けにより、どうにかこうにか前に進むことができ、やっとリニューアルを迎えることができそうです。今回は非常にスケールの大きなものを予定していて、リニューアルというよりも新しいパワーを宿してババァン！と生まれ変わるぞ！という内容(になる予定です)。本当に楽しみです！

副館長と缶コーヒーを飲みながら、来る日も来る日も構想を練り、スタッフに賛同してもらい、アイデアを詰め込んでいます。片手にメジャーを持ち、館内を歩き回り片っ端から寸法を測って図面を描いていきます。施設によっては専門業者に委託するところも多いのですが、竹島水族館の場合は一から自分たちだけで構想を練って寸法を測ったり、自分で紙に尺図を書いて作ってから工事業者に入ってもらうスタイルです。同時進行で全国そこらじゅうの水族館や関連施設に各スタッフが研修や情報収集の旅に出ます。実にワクワクしますし、この過程があるからこそ業者丸投げよりも愛着が湧き、完成後も生き生き物も水槽も大事に扱います。

生まれ変わるために新年1月9日から約3カ月の工事休館に入ります。春には少くも生まれ変わり、夏には完全体になって、更に楽しい水族館になります。ご期待ください！



スケッチに夢を詰め込むぞ！ワクワクすっぞ！

リニューアル工事のため休館します。1月9日(火)～3月31日(日)

若さの秘訣は

「学びのをやめる人は、誰もが年寄り。20歳だろうと、80歳だろうととネ。」

最近読んだ青春小説の一節です。不惑を過ぎて定時制高校に通う女性のセリフなのですが、もとはアメリカの実業家ヘンリー・フォードの名言で、続きがあります。曰く、学び続ける人は若くあり続ける。人生で一番大切なことは、心を若く保ち続けることだ。

環境教育の講師として20年近く竹島の海に通っていますが、自然の奥深さには驚かされてばかりです。目下の小さな潮だまりといえど、徳年をかけて紡がれた惑星地球の一片であり、元から私などの理解の及ぶものではない。と分かっているのですが、分らないにも程がある。10年前にはワンスカいた生物が全く見られなくなっただかと思えば、初見の生物にいくつも出会う。解釈をもとめて



身近な学びにあふれたダンゴムシの企画展  
1月28日まで開催中です！

文献を集め紐解いてみて、己の理解力不足に落ち込むばかり。わけのわからない「自然」というものを少しでも理解しようとして、観察し、計測し、書きとめ、解釈し、一人ひとりの仕事は小さくてもそれを引き継ぎ、積み重ねて、ヒトが編み出した術が「科学」です。「知恵のある人」ことホモ・サピエンスが誕生して20万年、一人ひとりはこのなにか小さく無力でも、科学を駆使し、種として学び続けています。

落ち込む日々もありますが、新年も、投げ出さずに学び続けたいものです。それが若さを保つ秘訣だとフォードさんも仰っていますね！

ID 0203429

1月 イベントカレンダー

- ショー
- ワークショップ
- おはなし
- かんさつ

- 6 科学ふしぎ発見！
  - 7 牛乳パックでペンスタンドをつくる
  - 8 ちりめん海の生物のなま探し
  - 13 平出さん・中村さんのマジックショー
  - 14 電子顕微鏡講座 身近なものを見てみよう！
  - 18 一般科学講座 「木なの？石なの？珪化木」
  - 20 電子顕微鏡講座 生きものの中から見てみよう！
  - 21 小学校中学年向けがく教室 マップパイルでアンモナイトをつくろう
  - 27 おはなしライブ
  - 28 ランプシェイドづくり
  - 28 展示解説 「ダンゴムシとなかまたち」
- 各イベントの時間・定員・申込方法などは科学館ホームページで確認してください。

参加者募集中！！

一般科学講座 ID 0204303

大人の理科授業ユーリカ！

# "Eureka!"

とき 毎月第3木曜日 午後6時30分～8時

第4回 1月18日

化石発掘で知る！  
むかしの環境

講師 高井学芸員

キミの力作を待っています！

ID 0203725

## 看板作品募集

科学館正面の円形看板に掲示する作品を募集します。特選作品はパネル化し、1年間看板として掲示します。

テーマ わたしが想像する古代の海の生物たちのようす

対象 小学生（1人1点）

作品 ・四つ切画用紙（横書き） ・標語などの文字がないこと  
・応募者のオリジナルで未発表のもの

提出方法 1月4日（困）～31日（困）に直接または郵送で、作品を生命の海科学館（〒443-0034 港町17-17）へ。  
※受賞者発表は3月初旬予定



図書館スタッフが えらぶ

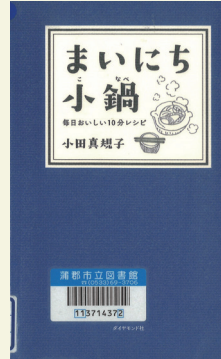


図書館  
Library  
☎ 69-3706



おいしい文藝  
『ぐつぐつ、お鍋』  
阿川 佐和子 ほか / 著  
河出書房新社

池波正太郎、安野モヨコ、森絵都など37人のお鍋にまつわるエッセイアンソロジー。鍋っていいよねえ、とつづやきたくなる1冊です。



『まいにち小鍋  
毎日おいしい10分レシピ』  
小田 真規子 / 著  
ダイヤモンド社

定番から変わりダネまで、少ない具材とおうちにある調味料で手軽にできる鍋レシピの本。火を使わず作れるおつまみ（大根のおろしマヨわさびほか）レシピも掲載。

## 絵馬展

干支を描いた絵馬を展示します。

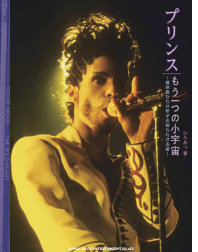
- と き 1月4日(日)～10日(日)  
※最終日は午後3時まで
- と ころ 展示室



## 企画展 プリンスってこんな人

作詞作曲、演奏、衣装などすべてがオリジナルのアーティスト、プリンスを紹介しします。

- と き 1月14日(日)～28日(日)
- と ころ 展示室



## 市民体育センター

☎ 69-3241

### 新教室

#### 男性のみの運動教室

体力に自信のない方、運動習慣のない方も安心して参加できます。関節に痛みのある方も無理のない方法で運動できます。

- と き 2月2・9・16日(日) 全3回  
午後2時30分～3時30分
- 対 象 60歳以上の男性
- 受講料 1,650円

### おすすめ

#### 骨盤底筋トレーニングヨガ

年齢とともに低下する筋力の影響や症状をトレーニングで改善します。

- と き 2月8・22日(日) 全2回  
午後7時30分～8時30分
- 対 象 18歳以上の方
- 受講料 1,760円

#### チェアヨガ

主にイスに座って行うヨガです。激しい運動ができない方も無理なく参加できます。

- と き 2月2・9・16日(日) 全3回  
午前11時50分～午後0時50分
- 対 象 18歳以上の方
- 受講料 1,650円

その他教室、イベントなど





# お知らせ

Information



催し

## ボードゲームで遊ぼう！

図書館 ☎ 69-3706

「こじつけ？レファレンサー！」  
「ガマツク！」など、いろいろなボードゲームで遊みましょう。

とき 1月28日  
午後1時～3時30分

ところ 図書館会議室

対象 小学～高校生

定員 10人

申し込み 不要 ※参加費無料



## 市民パソコン教室

生涯学習課 ☎ 66-1167

ID 15653210

### ①ウインドウズ11 初心者講座

とき 2月14・21日 全2回  
午前9時30分～正午

### ②パワーポイント初心者講座

とき 2月14・21日 全2回  
午後2時～4時30分

#### 【共通事項】

ところ 生命の海科学館メディアホール

対象 市内在住・在勤のパソコンの基本操作を習得している方

定員 各10人

受講料 2,500円

持ち物 ノートパソコン (①OSがウインドウズ11のもの、②OSがウインドウズ10以降で、パワーポイントがインストールされたもの)

申し込み 1月22日 〆までに電話、ファクス、はがき、ホームページで住所・氏名・年齢・電話番号を生涯学習課 (〒443-0034 港町17-17 FAX66-1199) へ。



講座

## ストームグラス作り

西浦公民館 ☎ 57-2398

生涯学習課

結晶の形で天気予報ができるかも？ 気候に合わせて容器の中で結晶の形が変化します。

とき 2月3日 日  
午前10時～11時30分

ところ 西浦公民館

対象 市内在住・在勤の方

定員 12人

受講料 2,500円

持ち物 持ち帰り用の袋

申し込み 1月9日 〆～直接または電話で西浦公民館へ。



## 1月の休館日

図書館	博物館	生命の海科学館	市民会館	竹島水族館	児童館 祝日開館
1日 〆～3日 〆 15日 月 22日 月 29日 月 31日 〆	1日 〆～4日 〆 15日 月 16日 〆 22日 月 29日 月	1日 〆～3日 〆 9日 〆 16日 〆 23日 〆 30日 〆 31日 〆	1日 〆～3日 〆 9日 〆 16日 〆 23日 〆 30日 〆	9日 〆～ 工事休館	8日 〆 ちゅうぶ児童館

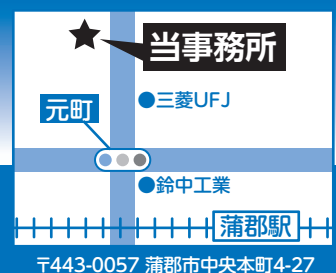
# 相続・贈与

争族にならないための  
生前対策にも応じます

初回相談無料

# 加藤智税理士事務所

お気軽にご相談下さい TEL.0533-68-7160



〒443-0057 蒲都市中央本町4-27

加藤智税理士

検索

## 月例茶会

文化協会 ☎ 68-5509  
生涯学習課

と き 2月11日(祝)  
午前10時～午後3時  
ところ 市民会館三興庵  
席主 竹内宗綏(表千家)  
茶券 1席600円  
販売 前売 文協事務局  
当日 三興庵



## まちづくりびとと賀詞交歓会

協働まちづくり課 ☎ 66-1179

まちづくりについて情報交換しませんか。

と き 1月21日(日) 午後3時～  
ところ 勤労福祉会館大研修室  
対象 まちづくりに尽力している  
または興味のある方

定員 100人

申し込み・問合せ 1月16日(木)までに直接がまごおり市民まちづくりセンター(勤労福祉会館内 ☎ 69-5380)へ。



朗読・紺野美沙子 演奏・中井智弥(二十五絃箏)

紺野美沙子の朗読座  
源氏物語〜紫のゆかりの物語〜

朗読と映像、二十五絃箏の生演奏が紡ぎ出す美しい源氏物語の世界をお楽しみください。

と き 2月18日(日) 午後2時～(開場:午後1時)

ところ 市民会館大ホール

入場料(当日)

一般1,000円(1,500円)

18歳以下500円(700円)

※未就学児入場不可

チケット販売

市民会館窓口、文化協会事務局



文化協会 ☎ 68-5509  
生涯学習課

## あつまれ! 車好き / パワステがまごおり



企画政策課 ☎ 66-1162

ID 0279452

モータースポーツを中心にワクワクを発信するイベントです。

と き 1月21日(日) 午前10時～午後4時

ところ ラグーナビーチ

内容 ラリーカーのデモラン、働く車大集合、スカベンジャーラリー、クルージング体験 など

参加費 無料

その他 クルージング体験は当日抽選



**スポーツ**

スポーツ推進課 ☎ 66-1222  
市民体育センター ☎ 69-3241

### バドミントン教室

**とき** 2月2日～3月1日 毎週  
全5回 午後7時15分～9時15分

**ところ** 市民体育センター競技場

**対象** 市内在住・在勤で小学生以上の初心者

**定員** 30人

**参加費** 1,500円

**申し込み** 1月7日回～23日回に参加費を持って、直接市民体育センターへ。

※小学生は申し込み時に保護者の承諾印が必要。

**見る! 知る! 乗る!**

**まちなかモビリティ体験**

ID 0302434

環境にやさしい電動モビリティを使用したカーシェアリングを紹介する体験型イベントです。

**とき** 1月19日回～22日回  
**ところ** サンヨネ駐車場  
**内容**

- ・電動トゥクトゥクや電動アシスト3輪自転車など、まちなかモビリティ使用車両の展示
- ・車両に貼るデコレーションステッカーの作成
- ・シェアリングステーションの名称投票
- ・2月～実施するカーシェアリングの利用者登録



サーキュラーシティ推進室 ☎ 66-1226

**募集**

Recruitment

### 保護司になりませんか

福祉課 ☎ 66-1106  
ID 0055745

保護司は、犯罪・非行を犯し保護観察処分となった人が社会復帰できるよう定期的に面接をしたり、矯正施設入所者の帰住先の生活環境の調整など、保護観察官と協働で立ち寄り支援のボランティア活動を行います。

**条件** 65歳以下の方  
**問合せ先** 蒲郡保護区保護司会事務局  
(福祉課内 ☎ 66-1106)

### 消防出初め式 ID 0285618

消防本部、消防団、女性防火クラブが一堂に会して消防人の士気・装備を披露し、1年の無災害を願います。

**とき** 1月7日回  
午前9時30分～

**ところ** 竹島ふ頭

★消防訓練展示、ジュニア吹奏楽団による音楽演奏あり



消防本部総務課 ☎ 68-0936

**株式会社 宮田住設**

地元繁栄に貢献します!

トイレ・洗面化粧台・給湯器取替・水漏れ・上下水道工事等

〒443-0102 愛知県蒲郡市金平町植地 11-1

☎ **0533-57-8088**

営業時間 8:00～17:00 FAX 0533-57-8072

蒲郡市上下水道指定工事店 愛知県知事許可(般-31)第66784号

水まわり・内装・リフォーム  
安心の地元業者  
“宮田住設”にお気軽にお声掛けください。

## 市営住宅入居者募集 ID 0162031

建築住宅課 ☎ 66-1132

資格 申込日において次の全ての要件に該当している方

- ・同居する親族または婚約者がいる ※①②④は単身入居可
- ・世帯収入が収入基準に適合している
- ・持ち家がない
- ・市町村民税を滞納していない
- ・入居世帯員が暴力団員でない
- ・④は年齢要件あり（シルバーハウジング）

申し込み 1月29日(日)～2月2日(金)に、直接建築住宅課へ。

### 公開抽選

とき 2月6日(日) 午前9時30分～ ところ 市役所305会議室 入居指定日 3月1日(金)

	名称	所在地	戸数	間取	駐車場	建設年度	家賃
①	大塚住宅	大塚町大門 10-1・2・3	5	3K	—	昭和48・49年	12,400～24,700円
②		大塚町大門 10-3	1	3K	—	昭和49年	12,600～24,700円
③	丸山住宅	大塚町丸山 60	5	3DK	1台	平成9年	26,900～52,700円
④			2	2DK	1台		18,500～36,400円
⑤	白山住宅	豊岡町白山 31-6	1	3DK	1台	平成2年	22,600～52,000円
⑥	北浜住宅	形原町北浜 9	1	3DK	1台	昭和57年	19,600～38,500円

### その他

- ・定員に満たない場合は随時募集。
- ・②は説明事項あり。詳しくはお問い合わせください。

## 公用車に広告を出しませんか

ID 0182798

財務課 ☎ 66-1158



公用車に貼り付ける車両広告の新規募集です。

- 掲載** 4月1日～令和7年3月31日  
※年単位で最大令和10年度まで継続可
- 募集台数** 3台
- 掲載料** 月額1,500円
- 申し込み** 1月15日(日)までに直接または郵送で、申込用紙（財務課、市ホームページにあります）・会社案内・同意書を財務課（〒443-8601）へ。

ココ!

## 広報がまごおりに 広告を出しませんか？

1カ月  
20,000円～

秘書広報課 ☎ 66-1145

ID 0168488

- 掲載** 5月号(4月25日発行)～1年間 毎月各号
- 発行部数** 29,200部
- 申し込み** 2月9日(金)までに直接または郵送で、申込書（秘書広報課、市ホームページにあります）・広告原案（様式自由）・会社案内を秘書広報課（〒443-8601）へ。  
※募集数に満たない場合は随時募集

1カ月あたり	掲載料	募集数	サイズ(ミリ)
表紙裏	50,000円	1	52×170
中面	20,000円	4	52×170
裏表紙全面	250,000円	1	257×170
裏表紙半面	125,000円	2	126×170

会計年度任用職員  
英語指導助手 (ALT) 外国人登録

学校教育課 ☎ 66-1165

ID 0257802

市内小中学校で英語を教える手助けをします。

対象

- ・英語を母語とし、文書力・文法力が優れている方
- ・母国で大学の学士号、修士号を取得し、また、それに相当する学識を有すると認められる方
- ・日本の教育や英語教育に関心があり、児童・生徒とともに学ぶ意欲のある方
- ・自らの日本語の習得にも意欲的に取り組める方

勤務時間 午前8時15分～午後4時  
報酬 月額 268,680円

申し込み 会計年度任用職員登録カード(学校教育課、市ホームページにあります)を直接学校教育課へ。



「はたち」の記念樹を贈呈します

農林水産課 ☎ 66-1126

ID 0299792

これからの人生が輝かしいものになるよう、記念樹を贈ります。

対象 令和6年蒲郡市はたちのつどい対象者

記念樹の種類 梅、金木犀、ブルーベリー、サンセベリア、オーガスタ、オリーブ

定員 150人(定員を超えた場合は抽選)

申し込み 1月22日頃までに、直接、電話、インターネットで農林水産課へ。



会計年度任用職員  
小中学校支援員・補助員登録

学校教育課 ☎ 66-1165

ID 0257613

①低学年学級支援員

小学校低学年で学級担任の指導補助を行います。

勤務時間 1日5時間、年180日程度

時給 1,125円

②心の教室相談支援員

小学校で児童や保護者の相談を受けます。

勤務時間 1日5時間、年60日程度  
時給 1,057円

③特別支援教育指導補助員

小中学校の通常学級または特別支援学級で、学級担任の指導補助を行います。

勤務時間 1日5時間、年180日程度

時給 1,125円

④適応指導教室(あすなる教室)指導補助員

勤務時間 1日5時間、年180日程度

時給 1,057円

【共通事項】

対象 どなたでも

申し込み 直接または郵送で、会計年度任用職員登録カード(学校教育課、市ホームページにあります)を学校教育課(〒443-8601)へ。



文化・スポーツリーダー登録者

生涯学習課 ☎ 66-1167

ID 0088814

講座やスポーツの講師として市民の皆さんに指導するボランティア「GCSL」の登録者を募集します。

登録種目 スポーツ部門、趣味・実技・文化部門

※営利目的、特定の政党や宗教などに関連すると判断されるものは登録できません。

申し込み 直接または電話で生涯学習課へ。

パブリックコメント

①第4次障害者計画

ID 0301423

障害者の生活全般にわたる施策の方向性を明らかにする計画です。

担当課 福祉課 ☎ 66-1106 FAX 66-3130 ✉ shogai@city.gamagori.lg.jp

②第7期障害福祉計画・第3期障害児等福祉計画

ID 0301423

障害福祉サービス等の提供体制及び自立支援給付等の円滑な実施を目的とした計画を改訂するものです。

担当課 福祉課 ☎ 66-1106 FAX 66-3130 ✉ shogai@city.gamagori.lg.jp

③災害廃棄物処理計画

ID 0003181

自然災害時に大量に発生する廃棄物を迅速・適正に処理するために必要な事項を定めた計画を改訂するものです。

担当課 環境清掃課 ☎ 57-4100 FAX 57-3924 ✉ seiso@city.gamagori.lg.jp

【共通事項】

募集期間 1月9日～2月7日  
閲覧場所 担当課窓口、情報公開コーナー(市役所4階)、公民館、市ホームページ

※①②は社会福祉協議会(勤労福祉会館1階)でも閲覧可。

提出方法 直接、ファクス、メールで、意見・住所・氏名・電話番号を担当課へ。

ガマガマダンスリーダー養成講座

長寿課 ☎ 66-1105

オリジナルの「ガマガマダンス」をインストラクターによる指導で習得します。

とき 1月30日、2月6・13日 全3回 午前10時～11時30分

ところ 保健医療センター

定員 15人

参加費 無料

申し込み 1月4日～直接または電話で長寿課へ。



## 介護予防教室

寿楽荘 ☎59-7411  
長寿課

指先や頭を使って脳を活性化し、体を動かして健康づくりをしましょう。

### とき・内容

#### ①脳を刺激しよう

楽しく学ぶ認知症予防講座

・1月12日☎ 午後1時30分～3時

カスタネットを楽しもう

・2月9日☎ 午後1時30分～3時

ふるしきラッピング

・3月8日☎ 午前10時～11時30分

#### ②からだを動かそう

健康運動指導士による器具を使った運動

1～3月第1・3☎ 午後1時30分～3時

#### ③音楽体操

1～3月第4☎ 午後1時30分～3時

ところ 寿楽荘

対象 市内在住の60歳以上の方

定員 ①20人 ②③25人(定員を超えた場合は抽選)

参加費 無料

申し込み 開催日の1週間前までに、電話またはファクスで、住所・氏名・年齢・電話番号を寿楽荘(FAX65-8119)へ。



## 東三河広域連合

長寿課 ☎66-1176

## 介護人材活用促進事業



介護事業所・施設で実習を受けながら、「介護職員初任者研修」を無料で受講し、実習先への就職を目指します。

★実習中・研修中は給与が支払われます

**対象** 東三河の介護事業所での就職を希望する、介護の資格を持たない方

**定員** 25人

### ●説明会

**とき** 1月16日☎・26日☎ 午後1時30分

**ところ** 生きがいセンター 202学習室

#### ●申し込み・問合先

説明会前日までに、QRコードで(株)東海道シグマ豊橋事務所(☎0532-21-7228)へ。



## 特定最低賃金改定

産業政策課 ☎66-1119

ID 0201261

県内2業種特定最低賃金が12月16日に改定されました。

●製鉄業、製鋼・製鋼圧延業、鋼材製造業 1,059円

●輸送用機械器具製造業 1,028円

問合先 豊橋労働基準監督署(☎0532-54-1192)

## 償却資産の申告をお忘れなく

税務課 ☎66-1114

提出期限 1月31日☎

事業経営のために使用する機械設備などの償却資産を取得し、引き続き令和6年1月1日現在所有する方は、申告が必要です。

新たに事業を開始した場合は資産の多少に関わらず、申告が必要です。

不動産  
売却 「査定は2社以上!」  
不安 買取、査定金額に  
ありませんか?



無料査定  
実施中

ゆめてつ売却

検索



マスクを寄付致しました

頑張り  
蒲郡市!

売却相談

相続相談

住替相談

節税相談

お気軽にご相談ください!



HouseDO ハウスドゥ!蒲郡店

〒443-0045 愛知県蒲郡市旭町 11-12

☎0120-19-1834

## 働きたい女性のワークショップ

～仕事と家庭の両立のために～

出産・育児を経て再就職を考えている女性向けのオンラインワークショップ（zoom）です。雇用保険求職活動認定事業です。

**と き** 2月5日 午前10時～正午

**定 員** 10人

**参加費** 無料

**申し込み・問合せ先**

2月2日 15時までに、QRコードでママ・ジョブ・あいち（☎052-485-6996）へ。



産業政策課 ☎66-1119



## 防災セミナー

危機管理課 ☎66-1208

ID 0300454

災害はいつ起きても不思議ではありません。あなたの備えは大丈夫ですか。災害時に地域で協力することの大切さを、小学校での事例から学びます。

**と き** 1月27日 田  
午後1時30分～3時

**と ころ** 市民会館東ホール

**内 容** 講演「熊本地震から学び、南海トラフ地震に活かす防災まちづくり」

**講 師** 崇城大学准教授 古賀元也

**定 員** 200人

**参加費** 無料

**申し込み** 不要、ただしオンライン受講者のみ、1月21日 15時までに、インターネットで危機管理課へ。



## 産前産後期間の 国民健康保険税免除

保険年金課 ☎66-1172

ID 0192738

今年度からの免除制度です。

出産予定月（または出産月）の前月から4カ月間の国保税の一部を免除します。

※多胎妊娠の場合3カ月前から6カ月間免除。

**対 象** 令和5年11月以降に出産（予定）の国民健康保険被保険者

**受 付** 1月4日 15時～

**その他** 妊娠85日（4カ月）以上であれば死産・流産・早産された方も対象です。



## 産前産後期間の国民年金 保険料を免除します

保険年金課 ☎66-1101

ID 0184392

出産予定月（または出産月）の前月から4カ月間の国民年金保険料を免除します。

※多胎妊娠の場合は3カ月前から6カ月間免除。

**対 象** 平成31年2月以降に出生した国民年金第1号被保険者

**届出時期** 出産予定日の6カ月前～その他

・すでに免除・猶予などが承認されている場合も手続きが必要です。

・妊娠85日（4カ月）以上であれば、死産・流産・早産された方も対象です。

・免除期間は保険料を納付したもののとして、老齢基礎年金額に反映されます。

**問合せ先** 豊橋年金事務所（☎0532-33-4111）

## 英文多読ひろば

図書館 ☎69-3706

ID 0196790

英文多読の体験・交流会です。初めての方も歓迎します。

**と き** 1月14日 日

体験・相談会：午後1時30分～  
交流会：午後2時～3時

**と ころ** 図書館会議室

**対 象** どなたでも

**申し込み** 不要（時間内出入り自由）



あなたの大切なお車を想像よりも高く!

# 車の高価買取ならガレージヒロハマへ

車の高額買取・新車販売・中古車販売・車の修理・カスタム・車検など  
お車のことならなんでもお任せください。

どんな車も  
買取します 査定  
無料



ガレハマ 蒲郡

検索

営業時間 9:00～20:00 定休日 日曜日

お困りの際はお気軽にお電話ください!

## 0120-68-2427

〒443-0045 愛知県蒲郡市旭町3-3(蒲郡駅よりお車で2分)

事業者の方へ  
給与支払報告書の提出を忘れずに  
税務課 ☎ 66-1116

給与などの支払いがあったすべての方の報告書を提出してください。  
提出方法 1月31日頃までに、直接または郵送で税務課市民税係(〒443-8601)へ。



東三河広域連合共同公売

収納課 ☎ 66-1117

公売財産 新井町372番地4の土地・家屋、西浦町大塚2番地9の土地・家屋、三谷町八舗42番地2の土地

申し込み 1月5日(金)～19日(金)午後5時に直接収納課へ。その後1月24日(金)に東三河広域連合で入札します。



受験生応援  
マンホール缶マグネット・バッチの配布

下水道課 ☎ 66-1140  
ID 0257573

「丸い、落ちない、滑らない」下水道マンホール蓋の特徴を活かし、受験合格祈願の缶マグネットまたは缶バッチを配布します。

とき 1月10日(金)～  
なくなり次第終了

ところ 下水道課  
対象 受験生(代理可、年齢不問)  
配布個数 300個(1人1個)



正しく使おう下水道！

- 食べ残し、生ごみ、廃食油、紙おむつ、溶けにくい紙など、下水道管がつまる可能性があるものは流さない。
- 灯油、ガソリン、シンナーなど、爆発の恐れがある危険なものは流さない。
- 飲食店では、グリーストラップの設置と定期的な点検・清掃を行いましょう。

観光交流コンシェルジュ検定

観光まちづくり課 ☎ 66-1120  
ID 0089930

○観光交流おもてなしコンシェルジュ検定

定員 100人  
受験料 1,000円  
合格特典 認定グッズ、市内施設の優待券など

○観光キッズコンシェルジュ検定

対象 小学年  
定員 30人  
受験料 300円  
合格特典 認定グッズ

【共通事項】

受験日 1月20日(土)～22日(月)  
受験方法 インターネット特設サイトから受験

申し込み 1月18日(金)までに、市ホームページから申し込み専用フォームへ。

※インターネット環境の無い方は市観光協会(☎68-2526)に相談してください。



被災農地の復旧費用を補助します

農林水産課 ☎ 66-1126  
ID 0300610

6月2～3日にかけて発生した豪雨により、被害を受けた農地の復旧に必要な経費の一部を補助します。

対象 市内在住の令和5年6月2～3日の豪雨で被災した農業者

補助額 被害を受けた市内農地の復旧にかかる対象費用の1/4額(上限50万円)

※消費税除く

申し込み 1月31日(金)までに、直接農林水産課へ。



空家セミナー・個別相談会 ID 0298548

空家の管理に困っている、活用方法が分からない方向けのセミナー・個別相談会です。

とき 1月27日(土)

セミナー:午後1時～2時30分

個別相談会:午後2時30分～4時

ところ 市民会館大会議室・会議室1

定員 12組(個別相談会)

申し込み 1月19日(金)までに直接、電話、ファクスで住所・氏名・電話番号を建築住宅課(FAX66-1198)へ。

空家・空き店舗バンク  
登録募集中です



建築住宅課 ☎ 66-1132





**令和6年度4月入園  
保育園・こども園追加申し込み**

子育て支援課 ☎ 66-1107

ID 0125982

申込書配布 1月5日(金)～12日(金)

申し込み 1月19日(金)までに申込書

(子育て支援課にあります)・必要書類を持って、入園するお子さんと一緒に、直接子育て支援課へ。※要電話予約

**その他**

- ・入園基準に関する面接を行います。保育を必要とする優先度により入園先を決定し、2月中旬に通知します。
- ・入園は定員に空きのある園に限ります。第1希望でない園への入園決定、または入園できないことがあります。
- ・5月以降の入園を希望する方は子育て支援課に相談してください。



**入札参加資格審査申請を受け付けます**

契約検査課 ☎ 66-1178

令和6・7年度に建設工事、設計、物品、役務の提供などの入札(見積)に参加しようとする方は、入札参加資格審査申請をしてください。

受付期間 1月4日(火)～2月15日(火) (日・祝祭日を除く) 午前8時～午後8時

申し込み インターネットで、eあいち(あいち電子調達共同システム)へ。

**その他**

- ・工事、設計などは「CALS/EC」※ICカードが必要です
- ・物品、役務などは「物品等」

**20歳になったら国民年金**

保険年金課 ☎ 66-1101

ID 0236008

年金は老後に備えるだけでなく、若い方でも障がいを負うなど、「まさか」の時の生活を支える備えになります。

- ・まとめて前払いするとお得です
- ・付加年金で受け取る年金を増やせます
- ・国民年金保険料は社会保険料控除の対象です
- ・学生納付特例・免除・猶予制度があります

**退職準備セミナー**

産業政策課 ☎ 66-1119

定年後の不安解消！定年後の年金、健康保険、税金などについて分かりやすく説明します。

とき 2月17日(土) 午前9時30分～11時50分

ところ 市民会館大会議室

講師 社会保険労務士 鈴木久子

定員 80人

参加費 無料

申し込み 2月9日(金)までに電話で、県労働者福祉協議会東三河支部(☎0532-21-6337)へ。

		SG												GI												GII												GIII												タイトル・一般戦											
		1	2	3	4	5	6	7	8	9	10	11	12	13	14	15	16	17	18	19	20	21	22	23	24	25	26	27	28	29	30	31																													
		月	火	水	木	金	土	日	月	火	水	木	金	土	日	月	火	水	木	金	土	日	月	火	水	木	金	土	日	月	火	水																													
1月	本場	中日スポーツ杯争奪新春特別競走者決定戦					日本財団会長杯争奪戦					ガマボ1周年記念マクル杯争奪戦					誰が勝っても蒲郡初優勝! EPL LEGAOR 第5回大会賞																																												
	場内	徳山 モーニング				唐津 モーニング				徳山 モーニング				戸田 モーニング				GIIモーターボート大賞 江戸川				ウィーナスシリーズ 多摩川				レディースvsルークス 徳山				レディーズvsルークス 徳山																															
		常滑				江戸川				戸田				GIII企業杯 戸田				唐津 モーニング				唐津 モーニング				三國 徳山				GIIIマスターズリーグ 徳山				常滑																											
	場外	浜名湖				GIIIオールレディース 尼崎				浜名湖				児島				ルークスシリーズ びわこ				児島				平和島				GII周年 浜名湖				常滑																											
		津				多摩川				戸田				常滑				GIIIオールレディース 津				GIII企業杯 尼崎				戸田				津																															
	発売	児島				宮島				住之江				福岡				津				宮島				尼崎				福岡				浜名湖				常滑				宮島				児島															
		下関				丸亀				桐生				下関				PGI BBOC-ナメント 大村				下関				住之江				下関				GII周年 下関				ルークスシリーズ 住之江				下関																			
			丸亀				丸亀				丸亀				丸亀				丸亀				丸亀				丸亀				丸亀				丸亀				丸亀				丸亀																		

## 功労者・功績者・特別感謝状 表彰

本市の発展に寄与した功労者2人、功績者6人を表彰し、また各分野において尽力した1人・1団体に特別感謝状を贈呈しました。

### 功労者

地方自治

大向 正義

保健衛生

伊藤 眞理

### 功績者

地方自治

井澤 勝明

来本 健作

産業振興

小池 高弘

社会事業

牧原 正子

保健衛生

近藤 耕次

松山 功

### 特別感謝状

しがせいん

福寿稲荷ごりやく市  
実行委員会



## 受章おめでとうございます

瑞宝双光章



羽賀 達雄さん(74歳)  
〈形原町〉

昭和43年4月に愛知県警に採用され、長きにわたり県民の生命、身体・財産を守るため警察の最前線で活躍しました。

在職中は、豊橋警察署、新城警察署をはじめ県内各署で勤務し、治安の維持に献身的に尽力し、その深い知識と洗練された技術をもって後進の指導育成に努めるなど、警察行政の進展に貢献しました。

瑞宝双光章



梶浦 浩さん(68歳)  
〈三谷町〉

昭和49年4月に蒲郡市消防士を拝命され、長きにわたり市民の生命、身体・財産を守るため、消防の最前線で活躍しました。

在職中は、消防本部予防課長や東部出張所長、西部出張所長を歴任し、警防体制の強化充実と消防技術の向上に尽力する一方、後進の指導育成に努めるなど、消防行政の進展に貢献しました。

## 福祉用具・介護用品フェア 「介護」と「食」の展示会

長寿課 ☎ 66-1105

福祉や介護に関連する様々な商品の展示会です。

と き 1月18日(日)  
午前11時～午後3時

ところ 市民会館東ホール

入場料 無料

## 東三河日本語スピーチ コンテスト

協働まちづくり課 ☎ 66-1179

東三河5市在住の外国人市民が、日本の生活や日頃感じていることを日本語で発表します。

と き 1月28日(日) 午後1時30分～

ところ 新城文化会館小ホール

定員 280人

※申し込み不要、入場無料



名鉄電車  
応援企画

## 電車で行こう



### にしおマラソン

県内で唯一、男女が一緒に公道を走ることができるフルマラソン大会。海や山などの豊かな自然と歴史あるまちなみの中を走るランナーを応援しましょう。

**とき・ところ** 1月21日回 スタート：午前9時～ 西尾市役所  
ゴール：横須賀公園

**ゲストランナー** 野口みずき、エリック・ワイナイナ、糟谷悟（西尾市シティプロモーション特命大使）

**問合せ先** 西尾市スポーツ振興課（☎0563-54-0002）

### にしおマラソン物産展

西尾市の特産品を集めた物産展も同時開催。

**とき** 午前9時～午後4時

**ところ** 横須賀公園（名鉄上横須賀駅から徒歩約10分）

### 交通規制

当日はコース周辺などで交通規制を行います。場所により規制時間が異なります。規制中は迂回路をご利用ください。コースや規制など詳しくはQRコードで確認してください。



### はず夢ウォーク

三河湾沿いと愛知こどもの国を巡るコース。三ヶ根山の山裾を歩きながら、矢穴石や古墳を見ることができます。

**とき** 1月13日 日 ※荒天・積雪中止  
スタート受付 午前8時30分～10時  
ゴール受付 午後2時まで

**受付場所** 名鉄東幡豆駅

**コース** 東幡豆駅～潮干狩り入口～からす天狗の松分岐～  
こどもの国～筆捨ての大松～薬師寺～とうてい山古墳～東幡豆駅  
11.7キロ（約6～9キロの短縮コースもあり）

**対象** どなたでも ※小学生以下は保護者同伴

**参加費** 無料 ※申し込み不要

**問合せ先** 西尾市文化交流センター（☎0563-63-0130）

★完歩賞にしがま線応援団グッズあり。



交通防犯課 ☎66-1156

## 110番の正しい利用をお願いします

令和5年10月末現在、愛知県では約54万件の110番通報がありました。市内では約4,000件、そのうち約24%は地理案内や相談など緊急性のない通報でした。

- ・寂しいから警察官に来てほしい
- ・今日のワールドカップの試合で日本は勝ったか？
- ・子どもがスマホを触っていたら、110番に電話がかってしまった



このような通報が緊急を要する事件や事故への対応に悪影響を及ぼしています。

**「110番は緊急通報のための専用電話」**です。一度考えてから通報するようにしてください。



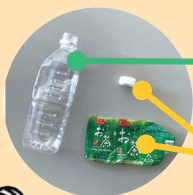
蒲郡警察署 ☎ 68-0110



## エコ美とエコばあちゃんの知恵袋

環境清掃課 ☎ 57-4100

- ①キャップとラベルを外す
- ②ボトルの中をすすぐ
- ③資源ステーションのそれぞれの場所に捨てる



ペットボトル

プラスチック製  
容器包装



キャップとラベルは、ペットボトルと分けて捨てるのがポイントよ。ルールを守って捨てましょうね。

ペットボトルの捨て方

## マンション管理 まちかど無料相談会

建築住宅課 ☎ 66-1132

分譲マンションの管理に関する悩み事にマンション管理士がお答えします。

とき 1月28日(日)  
午後1時30分～4時30分 ※1組45分

ところ 市民会館中会議室  
対象 分譲マンション居住者、管理組合役員、区分所有者など

定員 4組

申し込み 1月19日(金)までに電話で県住宅計画課(☎052-954-6569)へ。



## 「注視区域」・「特別注視区域」の指定・調査

危機管理課 ☎ 66-1208

「重要土地等調査法」に基づき、防衛関係施設等の周囲おおむね1,000mの区域内を「注視区域」・「特別注視区域」として指定することとされていますが、12月11日に市内の一部の区域を注視区域として指定し、1月15日に施行する予定です。施行日後においては、指定された区域内の土地・建物で防衛関係施設等の機能を阻害する行為が行われていないか内閣府が調査を行います。

注視区域 宮地山無線中継所を中心とした周囲おおむね1,000メートルの区域

問合せ先 内閣府重要土地等調査法コールセンター(☎0570-001-125)

内閣府 重要土地

検索

# 土地を販売します

ID 0188874

財務課 ☎ 66-1158

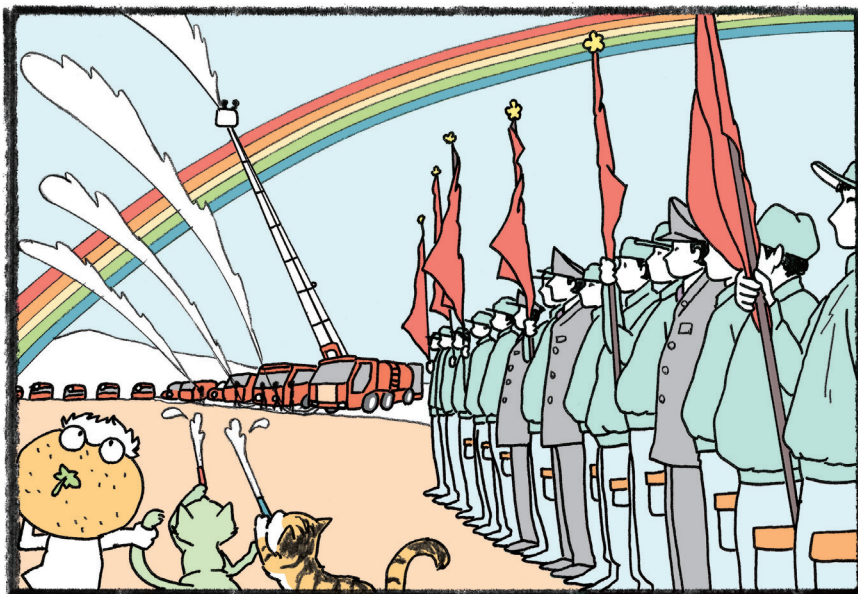
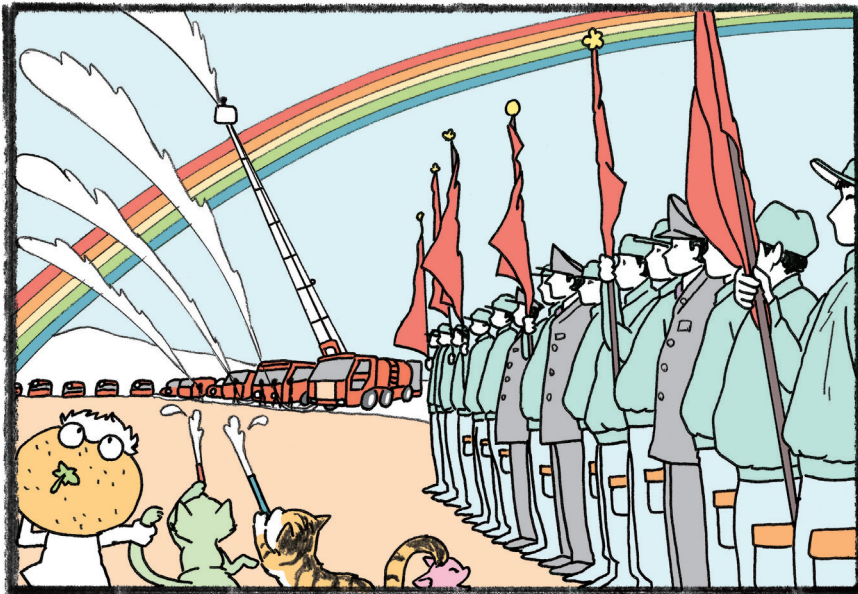
売却方法 一般競争入札 入札日 1月25日(金) 午前10時  
 申込期間 1月4日(金)～19日(金) 午前9時～午後5時 田印を除く  
 申込方法 必要書類を直接財務課へ。

	所在地	地積	用途地域	m <sup>2</sup> 単価(坪単価)	売却価格
①	形原町南新田27番34	194.66m <sup>2</sup> (58.9坪)	準工業地域	51,000円	9,930,000円
②	三谷町若宮256番1	171.95m <sup>2</sup> (52.0坪)	第1種住居地域	47,900円	8,236,000円
③	大塚町山ノ沢13番38	148.67m <sup>2</sup> (44.9坪)	第1種住居地域	41,300円	6,140,000円



ハッピーキッズ・フォトスタジオ  
**HAPPY KIDS**  
 PHOTO STUDIO





絵を見て、まちがいを10カ所見つけてね。  
正解者のうち、抽選で5人に図書カードをプレゼントします。



**応募方法**

はがきまたはファクスに①答え(どちらかの絵に○をつける)②住所③氏名(ふりがな)④年齢⑤電話番号⑥**広報紙の感想**などを書いて秘書広報課(〒443-8601 FAX 66-1192)へ。当選者と答えは、広報がまごおり3月号に掲載します。

**締切** 1月15日(日)

**11月号当選者**

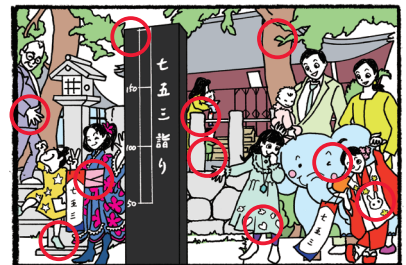
- 飯島いづみ(中央本町)
- 市川 英都(平田町)
- 金澤 俊和(平田町)
- 彦坂 裕子(神明町)
- 森 景汰(栄町)



画:とうふねこ座  
市川雅子

(50音順・敬称略)

**11月号の答え**



**出初式**

出初式は、1年間の無火災と無災害を祈るため、1月初めに行われる消防の伝統行事です。消防職員や消防団員が分列行進や一斉放水を行い、一斉放水では、空に大きな虹のアーチがかかります。

消防職員も消防団員も消火・救助活動をするという点では同じですが、交代で24時間常駐する消防職員とは異なり、火災や災害の発生時に自宅や職場から現場へ駆けつけるのが消防団員です。消防団の歴史は古く、江戸時代に設置された町火消「いろは48組」が、今日の消防団の前身であると言われています。その「いろは48組」の中には「め組」という組がありました。「め組」というと、思い浮かぶのはラッツ&スターが歌う「め組のひと」ですね。「いなせだね」から始まるこの歌。「いなせ」とは、粋で男気があることです。そう表されるように、江戸時代の火消は粋な男を代表するような存在でした。現代の消防団員は、地域を守るために自ら立ち上がったヒーロー。昔と変わらず今も、いなせな人たちがそるっているのでしょうね。

集まれ 未来の消防士！



11月26日



11月26日

みなとオアシスがまごおりで、消防の仕事を体験できる「消防ひろば」が開催されました。レスキュー体験や放水体験のほか、救助訓練のため名古屋市消防航空隊のヘリコプター「わかしゃち」が来ました。

ふれあい  
宅配便



街の話題や出来事を写真で紹介します

シティドレッシング



12月1日

今年は蒲郡駅に加えて、西浦温泉パームビーチと西浦園地でもライトアップが行われています。いつもとは違った雰囲気をお楽しみください。

テックスビジョンミカワ



11月17日

商工会議所でテックスビジョンミカワが開催されました。三河繊維業者の想いが展示されたブースやワークショップを通し、繊維の技術や商品が紹介されました。



蒲郡市公式アカウント  
いいじゃんがまごおり

♡いいね！  
508人

▶ e.jan\_gamagori

e.jan\_gamagori \*\*  
蒲郡市民が毎日飲む水は  
ここからやってくる！  
水源バスツアー  
\*\*  
市役所主催の#水源地を訪ねるバスツアー  
#大島ダムを見学しました  
#紅葉も美しく  
#森林浴で#リフレッシュしつ  
#豊川用水のことを学びました  
#蒲郡にはない雄大な山々が#緑のダムとなり  
私たちの使う水を支えているんですね！  
\*\*  
#いいじゃんがまごおり#いいじゃん#蒲郡#愛知  
#gamagori#aichi#instagram#instagramjapan  
#新城市#設楽町#宇連ダム

#いいじゃんがまごおりの  
ハッシュタグをつけて  
投稿しよう！



世界にひとつだけのセレモニーをお値打ち価格で



# 家族葬

## 16.5万円より

当社会員様価格  
(税込価格)

※当社家族葬プラン  
「お別れ葬プラン」の価格

### 事前相談キャンペーン実施中!

★今だけのお得な特典、事前相談をされた方に進呈中!

クオカード  
**1,000円分**

をもなく進呈!

全国のコンビニや書店など使える便利なプリペイドカードです。

※新規でご相談の方に限ります。

オプションサービス券  
**10,000円分**

をもなく進呈!

当社規定のオプションより選択

※新規でご相談の方に限ります。

そよ風会員ご入会金  
事前相談と同時入会で **30% OFF**

ご入会金通常 **10,000円** ▶ **7,000円**

**のりかえ割**

※さらに、他社会員からのりかえなら入会金は半額の**5,000円**

スマホを使って事前相談の予約ができます。



2024年1月31日まで **ご好評につき期間延長!!**

他社でご相談された方も遠慮なくお申し付けください!



お電話による『事前相談』も承ります。  
**【24時間365日受付】**

【事前相談専用ダイヤル】\*お気軽にお申込みください  
**0120-655-033**

## 家族葬の結家

★結家のホームページをチェック!

★事前相談のお申込みをする



0120-652-927 通話料無料 24時間365日受付

蒲郡宝町 蒲郡市宝町 15-11

蒲郡形原 蒲郡市形原町 亀井 31-1

