

会計年度任用職員
児童館で働く児童厚生員

子育て支援課 ☎ 66-1108

ID 2024222

勤務時間 週5日、1日7時間30分
資格 保育士資格、幼稚園・小・
中学校教諭免許のいずれかを有す
る方 ※要普通自動車免許
報酬 月額 181,213円
募集人員 1人
申し込み 2月22日困までに、直
接または郵送で、申込書(子育
て支援課、市ホームページにあ
ります)を子育て支援課(〒443-
8601)へ。



その他

寝具洗濯乾燥消毒サービス

長寿課 ☎ 66-1105

ID 0179321

高齢者、障がい者など在宅の対
象者が普段使用している、敷布団・
掛布団・毛布(各1枚まで、合計3
枚以内)の洗濯乾燥消毒をします。

※木綿・羊毛・羽毛布団に限る
対象 市民税非課税世帯で次のい
ずれかに該当する方

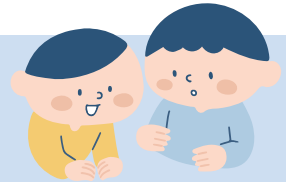
- ・65歳以上の寝たきりの方
- ・65歳以上のひとり暮らしでシル
バーカード登録の方
- ・重度心身障害者(身体障害1・2級、
精神障害1級、療育手帳A判定)
の方

費用 無料

申し込み 2月8日困までに対象者
の印かんを持って、直接長寿課へ。



少年少女発明クラブ



指導員が付き添って、ものづくりの技能を高めます

- と き 毎月1回 午前9時30分～11時30分
- と ころ 市民会館ほか
- 対 象 新小学4年生
- 定 員 20人(定員を超えた場合は抽選)
- 参加費 年4,000円
- 申し込み 3月1日困までに電話またはQRコードで生涯学習課へ。



申し込みは
コチラ



生涯学習課 ☎ 66-1167

蒲郡駅南公共駐車場
定期利用

都市計画課 ☎ 66-1141

ID 0153052

募集台数 71台(定数を超えた場
合は抽選)

車両の制限 長さ5メートル・幅
1.9メートル以下

対象 蒲郡駅から鉄道で通勤・通
学をする方

利用開始日 4月1日 困

※3カ月ごとに更新、最長令和7
年3月31日まで

利用料金 18,000円(3カ月定期券)

申し込み 1月29日 困～2月13日
 困(必着)に直接、ファクス、郵
送、メールで申請書(市ホーム
ページにあります)・鉄道定期券
の写しを駅南公共駐車場料金
所または都市計画課(〒443-
8601 FAX66-1193 ☒ keikaku@
city.gamagori.lg.jp)へ。

※利用者の決定は2月下旬に通知
します。



ランドセルを寄付してください

生涯学習課 ☎ 66-1167

使い終わったランドセルをアフガ
ニスタンの子どもたちに送ります。

と き 2月18日 困

午前10時～午後3時

と ころ 生命の海科学館、太陽の家
集めるもの 使い終わったランドセ
ルと輸送費2,400円/個

その他

- ・破損・劣化が著しいもの、豚革製
は送れません
- ・お守りや防犯ブザーは外してくだ
さい
- ・寄書きや名前があっても構いま
せん
- ・募金も受け付けています

問合先 デンソーハートフルフレ
ンド「贈ろう!夢と希望のたからば
こ」(富永 ☎ 090-9891-6094)

