

3-1 食品・生活必需品等

(1) 備蓄状況

(防災課/平成30年4月1日)

区分(規格等)		宮成水防倉庫	形原倉庫	三谷倉庫	市役所	中学校(7校)	小学校(13校)	高校・大学(3校)	保育園(14園)	その他(10)	地域避難所(10)	福祉避難所(13)	合計
非常食備蓄数					3,638	10,378	9,526	3,760	1,540	2,850	1,140	2,080	34,912食
乾パン	1缶(60食)				北19 西10	9	14	31	14	20	19	18	154缶
					北1,140 北600	540	840	1,860	840	1,200	1,140	1,080	9,240食
ライス クッキー	1箱(48食)				北1	81	82						164箱
					北48	3,888	3,936						7,872食
アルファ米 (わかめ)	1箱(50食)				北21 西12	89	95	38	14	33			302箱
					北1,050 西600	4,450	4,750	1,900	700	1,650			15,100食
はんぶん米	1箱(50食)					6							6箱
						300							300食
レトルトがゆ	1箱(50食)				北4	24						20	48箱
					北200	1,200						1,000	2,400食
500ml 飲料水	1箱(24本)				北40	369	223		40	107		19	778箱
					北480	8,856	5,352		960	2,568		456	18,672本
粉ミルク	850g	市民病院で流通備蓄										44缶	
哺乳ボトル		市民病院で備蓄(1箱5個入り)										40個	
毛布	1箱(10枚)				北57 西60	489	468	183	84	123	13	35	1,512箱
					北570 西600	4,890	4,680	1,830	840	1,230	130	350	15,120枚
天幕(避難者用)					高10	28	49						87張
簡易トイレ					北7 西3	31	62	18		2			121個
トイレ用天幕					北13	119	156	45		12			345張
マンホール利用型 トイレ					北5	24	40	1					70基
貯留式多目的トイレ (ドントコイ)					北3 西6	39	66	13	14	5			135基
ローソク					北124	350	650	236		270			1,630本
さらし						18							18反
紙 おむつ	(大人用M)				北1,120								1,120枚
	(大人用L)				北1,000								1,000枚
	(乳幼児用S)				北3,280								3,280枚
	(乳幼児用M)				北1,280								1,280枚
	(乳幼児用L)				北1,080								1,080枚

注 高：鉄道高架下倉庫 北：北棟防災倉庫 西：西部防災センター 水：水道課備蓄倉庫

区分（規格等）	宮成水防倉庫	形原倉庫	三谷倉庫	市役所	中学校 (7校)	小学校 (13校)	高校・ 大学 (3校)	保育園 (14園)	その他 (10)	地域避難所 (10)	福祉避難所 (13)	合計
生理用品				北 5,880								5,880 個
生理用品（夜用）				北 1,302								1,302 個
パーテーション				北 5	42	52						99 基
簡易ベッド				北 39								39 台
飲料水 容器	ポリ容器	144	840	西 952 水 416	393	33	15					2,793 個
	ポリ袋			水 1,000								1,000 枚
	ビニール容器			水 2,240								2,240 枚
トリアージタッグ	市民病院で備蓄（1箱50枚入り20箱）										1,000 枚	
トイレトペーパー				北 1	33	65	9					108 箱
トイレ凝固剤セット				西 4 北 1	35	65	15					120 箱
マンホール開閉器具				北 2	7	13						22 本

注 高：鉄道高架下倉庫 北：北棟防災倉庫 西：西部防災センター 水：水道課備蓄倉庫

(2) 調達先 (観光商工課／平成30年4月1日現在)

社名等	住所	電話	FAX等	取り扱い品等
ミシマパン (株)	蒲郡市拾石町塩浜 66	69-2955	68-3301	菓子パン、食 パン
株オーベン	蒲郡市竹谷町迫 76-1	68-0172	68-0177	パン、飲料水
(株) 大国屋	蒲郡市拾石町浅岡 47-1	68-3158	夜間 67-3727	即席めん、缶 詰、調味料等
蒲郡市漁業振興協議会	蒲郡市三谷町港町 通 58	68-5131	68-1396	塩乾物、鮮魚、 冷凍魚
蒲郡石油業協同組合	蒲郡市港町 18-23 (商工会議所内)	68-7171 (事務局：商工会議所)		灯油、ガソリ ン等
蒲郡ガス (株)	蒲郡市港町 22	68-7121	67-7197	プロパンガス
蒲郡市農業協同組合	蒲郡市形原町東欠 ノ上 24-1	57-8171 (A コープ生活総合センター)		食料品、日用 品等
生活協同組合コープ あいち	名古屋市名東区猪 高町上社字井堀 25-1	052-703-0112	052-703-3479	食料品、日用 品等
(株) カインズ	埼玉県本庄市早稲 田の杜一丁目 2-1	0495-25-1000	0495-25-1001	日用品等

3-2 医薬品その他衛生材料

(市民病院/平成30年4月1日現在)

種類	薬品名	規格	在庫量
(A) 輸液	生理食塩液	500ml	180本
	ソルデム1	500ml	600本
	ソルデム3A	500ml	800本
(B) 消毒剤	ポビドンヨード外用液10%	250ml/本	140本
	消毒用エタノールIP	各種在庫品にて供給	
	消毒用エタプラス	各種在庫品にて供給	
	塩化ベンザルコニウム10%	各種在庫品にて供給	
	オキシドール	各種在庫品にて供給	
	テキサント	各種在庫品にて供給	
(C) 外傷用外用剤	ゲンタシン軟膏	各種在庫品にて供給	
(D) 外傷用薬剤	キシロカイン注ポリアンプ1%	10ml	200V
	沈降破傷風トキソイドキット	各種在庫品にて供給	
	筋注用テタノブリン250単位	各種在庫品にて供給	
	ソセゴン注射液15	各種在庫品にて供給	
	バツプ剤	各種在庫品にて供給	
(E) 抗生物質		各種在庫品にて供給	
(F) 精神安定剤	ホリゾン注注射液10mg	各種在庫品にて供給	
	フェノバルル注射液100mg	各種在庫品にて供給	
(G) その他	生理食塩液(細口)	500ml	360本
	注射用水(細口)	500ml	180本

3-3 教科書・学用品

(1) 教科書の調達先

(教育委員会庶務課/平成30年4月1日現在)

学 校 名	所 在 地	電話番号	調達先	電話番号
蒲郡南部小学校	神明町 22-3	69-3288	(有) 金原書店	69-5101
蒲郡東部小学校	豊岡町池田 3	68-2375	(有) 金原書店	69-5101
蒲郡北部小学校	清田町間堰 52	68-3478	(有) 金原書店	69-5101
蒲郡西部小学校	神ノ郷町壺町田 10	68-3382	(有) 金原書店	69-5101
三谷小学校	三谷町迫 1-1	68-5117	(有) 金原書店	69-5101
塩津小学校	竹谷町今御堂 31-1	68-2509	(有) 金原書店	69-5101
大塚小学校	大塚町大門 42-5	59-8041	(有) 金原書店	69-5101
形原小学校	形原町御嶽 34-2	57-5285	(有) 金原書店	69-5101
西浦小学校	西浦町宮地 10	57-5275	(有) 金原書店	69-5101
形原北小学校	金平町屋敷田 1	57-7251	(有) 金原書店	69-5101
中央小学校	緑町 3-49	68-0033	(有) 金原書店	69-5101
三谷東小学校	三谷町南山 1-7	68-0722	(有) 金原書店	69-5101
竹島小学校	府相町三丁目 40	69-7171	(有) 金原書店	69-5101
塩津中学校	竹谷町上ノ山 2	68-2510	(有) 金原書店	69-5101
大塚中学校	大塚町南向山 15-3	59-8040	(有) 金原書店	69-5101
形原中学校	形原町佃 20-1	57-5185	(有) 金原書店	69-5101
蒲郡中学校	新井町 13-18	68-6166	精文館書店外商部	(0532) 51-5266
三谷中学校	三谷町原山 1-40	68-2365	精文館書店外商部	(0532) 51-5266
西浦中学校	西浦町原山 1-24	57-5245	精文館書店外商部	(0532) 51-5266
中部中学校	水竹町下川原 11-1	68-1538	精文館書店外商部	(0532) 51-5266

(2) 学用品の調達先

名 称	所 在 地	電 話
(株) アライ事務器	中央本町 13-1	69-6261
(株) コメリ蒲郡形原店	形原町亀井 28-1	58-4215
(株) 鈴木文具	旭町 7-17	69-3348
(有) マサスケ文具	三谷町二舗 88-1	68-3398

3-4 住宅用資材調達先

(建築住宅課/平成30年4月1日現在)

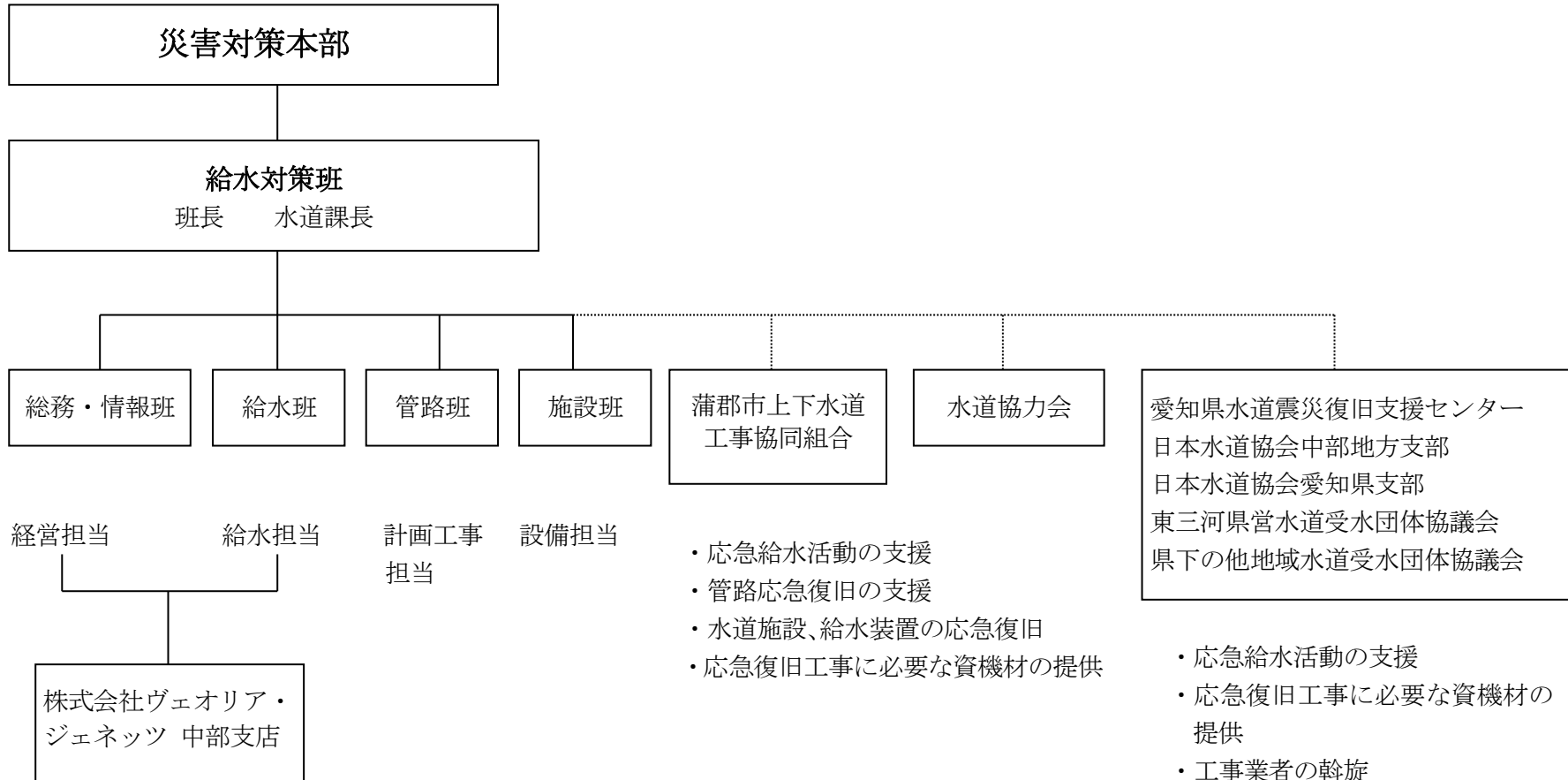
会社名	所在地	電話
(株) 今井組	三谷八舗 96-1	68-2037
(株) 坂太工務店	三谷北通三丁目 146-1	69-0737
(株) 大熊組	三谷町四舗 74	68-3579
丸伊組	三谷北通四丁目 52	68-3708
秋山建設(株)	丸山町 6-12	69-5181
(株) 石川組	拾石町野田 15-1	68-4474
(株) 家治川組	竹島町 22-6	68-4435
(株) 蒲郡舗装	浜町 44	69-5225
(株) 酒伊組	港町 14-24	69-1346
鈴中工業(株)	浜町 74	68-6186
(株) 市川組	金平町東橋 41-1	57-2155
三進舗装(有)	形原町北浜 20-23	68-1133
(株) 光建設	形原町南新田 29-1	57-5345
(有) 浅井組	豊岡町蓮池 24-1	68-7527
足立建設(株)	竹谷町足洗 12	68-0357
大場建設(株)	豊岡町白山 31	69-3371
(株) 北川組蒲郡支店	神明町 21-11	69-4138
(株) 山中組	旭町 21-2	68-3562
伴ハウジング(株)	清田町上新屋 88	69-3784
上村建設(株)	大塚町十能 63-1	59-7102
マルカ建設(株)	西浦町中屋敷 17	57-4566
(株) 河井工務店	神ノ郷森前 2-1	67-1871
稲吉建設	金平町折坂 9-2	57-5388

3-5 応急給水用資機材

(水道課/平成30年4月1日)

施設名	ビニール袋		ポリ容器			積載用 給水タンク (1 m ³)	組立 水槽 (1 m ³)	ろ水機 (1,300 リットル/h)	仮設給水 栓(蛇口5 個付)	仮設給水 栓(蛇口3 ~1個付)
	6 リットル	10 リットル	10 リットル	6 リットル	20 リットル					
小学校	大塚小学校			50						
	三谷東小学校			50						
	三谷小学校			50						
	蒲郡東部小学校			50						
	竹島小学校			50						
	蒲郡北部小学校			50						
	蒲郡西部小学校			50						
	蒲郡南部小学校			50						
	中央小学校			50						
	塩津小学校			50						
	形原北小学校			50						
	形原小学校			50						
	西浦小学校			50						
	計			650						
中学校	大塚中学校			200						
	三谷中学校			200						
	蒲郡中学校			200						
	中部中学校			200						
	塩津中学校			200						
	形原中学校			200						
	西浦中学校			200						
	計			1,400						
高等学校	蒲郡高等学校			50						
	蒲郡東高等学校			50						
	計			100						
防災倉庫	三谷防災倉庫	3,000		1,280		20	4			
	宮成防災倉庫									
	形原防災倉庫	3,000			380	20	3			
	西部防災センター									
	計	4,500		1,280	380	40	7			
水道施設	大塚ポンプ場	1,500		40						
	第2南山配水場	1,000								
	清田配水場	1,000								
	清田低区配水場	3,900								
	形原配水場	1,000								
	第2金平配水場			50						
	第2西浦配水場			100	460					
	西浦配水場	2,500								
	市北棟水道倉庫	436			100		2			
	市北棟ラセン下								21	21
	市役所大型車庫						3			
計	11,336		190	560		5		21	21	

災害時における給水対策班組織図（参考）



3-6 建設機械調達先

(土木港湾課/平成30年4月1日)

会社名	所在地	電話番号	掘削機械		運搬機械			積込機械		その他			
			バックホウ	タイヤショベル	ブルドーザー	トラクター ショベル	ダンプトラック	自走式クレーン	フォークリフト	発電機	水中ポンプ	コンプレッサー	生コン車
蒲郡土木協会													
(有)浅井組	豊岡町蓮池 24-1	68-7527	3	1			2	1		2	3	1	
(有)畔上建設	西浦町空ヶ谷 58-2	57-8717	2	1			2	1		3	3		
(株)市川組	金平町東橋 41-1	57-2155	14	1	2		6	2	1	6	8	2	
稲吉建設	金平町折坂 9-2	57-5388	3				2			1	4		
(株)今井組	三谷北通六丁目 193	68-2037	7	1			5		1	3	5	1	
(株)家治川組	竹島町 22-6	68-4435	2	1			2	1		2	5		
佐藤建設興業(株)	水竹町下大塔 32	69-0176	8		1		5			2	3	1	
三進舗装(株)	形原町北浜 20-23	68-1133		4			7			1	1		
(有)杉浦建設	神/郷町御開塔 90-3	68-6893	4				2	1		3	5		
スズ建工業(有)	西浦町下地 54-1	57-8238	5				4	1		2	4	1	
鈴木工業(株)蒲郡本店	元町 5-8	68-6186	1	1			2			1	1	1	
勢宝(株)	西浦町龍田 35	57-5439	2				1			3	1		
(株)丸伊組	三谷北通四丁目 52	68-3708	3	1			2	1		2	3		
宮一建設(株)	五井町五反田 1-1	69-7861	3				2			4	4		
(株)山中組	旭町 21-2	68-3562	5	1			3	1	2	3	5	2	
和田建材(株)	三谷北通五丁目 134	68-1016	21		1		10			3	3	1	
蒲郡建設業協同組合													
秋山建設(株)	丸山町 6-12	69-5181								1	1		
足立建設(株)	竹谷町足洗 12	68-0357					1			1	1		
(株)石川組	拾石町野田 15-1	68-4474	8		1		5	1	1	2	4	1	
(資)今岡組	竹谷町油井 90-1	68-5565									1		
大場建設(株)	豊岡町白山 31	69-3371					1			2	1		
(株)蒲郡舗装	浜町 44	69-5225					3	1				1	
(株)北川組蒲郡支店	神明町 21-11	69-4138					1				1		
(株)酒伊組	港町 14-24	69-1346	5	2	2		2	2		2	4	1	
(株)坂太工務店	三谷北通三丁目 146-1	69-0737					1			1	2		
(株)大熊組	三谷町四舗 74	68-3579								1	3		
(株)光建設	形原町南新田 29-1	57-5345	3	1	1		2	1	1	2	2	1	
鈴木工業(株)蒲郡本店	元町 5-8	68-6186	蒲郡土木協会内に記載										
蒲郡土木建設業協同組合													
上村建設(株)	大塚町十能 63-1	59-7102					1		1	1	1		
(株)河井工務店	神/郷町森前 2-1	67-1871					1		1				
伴ハウジング(株)	清田町上新屋 88	69-3784	3	1			1		1				
マルカ建設(株)	西浦町中屋敷 17	57-1017	21		1		16	1	2	6	5	1	
計			123	16	9	0	92	15	11	60	84	14	2

3-7 防災営農用資機材の調達先

(農林水産課／平成30年4月1日現在)

資機材	調 達 先	電 話	調 達 可 能 数 量
木 杭	丸常商店	0563-32-0850	
木 皮	(有)八幡製材所	86-3850	
舗装類	丸セ建材(株) 竹尾建材(有)	68-2423 68-2621	希望数量 (レミファルト)
機械等	建設機械調達先に準ずる		

3-8 輸送用車両等

(財務課/平成30年4月1日現在)

登録番号	用途	乗車定員	最大積載量	油種	車名	登録年度	所管課
豊橋 330 せ	1954 普通乗用	5	-	H	クラウンハイブリッド	H21	秘書広報課
豊橋 301 せ	8186 普通乗用	5	-	R	アウトランダー	H27	秘書広報課
豊橋 580 う	9732 軽乗用	4	-	R	アルト	H18	秘書広報課
豊橋 580 な	2972 軽乗用	4	-	R	ミライースL-A	H25	企業立地推進課
豊橋 580 ん	6592 軽乗用	4	-	R	アルト	H28	企画政策課
豊橋 580 ふ	8587 軽乗用	4	-	R	アルト	H28	財務課
豊橋 580 て	・481 軽乗用	4	-	R	アルト	H24	財務課
豊橋 501 ほ	7702 小型乗用	5	-	R	シャトル	H28	財務課
豊橋 580 て	3222 軽乗用	4	-	R	ミライースL-A	H24	財務課
豊橋 580 え	・741 軽乗用	4	-	R	アルト	H18	財務課
豊橋 580 え	・743 軽乗用	4	-	R	アルト	H18	財務課
豊橋 480 き	4372 軽貨物	2 (4)	350 (250)	R	ハイゼットカーゴ	H24	財務課
豊橋 580 な	2973 軽乗用	4	-	R	ミライースL-A	H25	財務課
豊橋 400 ち	6051 小型貨物	2 (5)	750 (500)	R	タウンエース	H25	財務課
豊橋 580 き	3231 軽乗用	4	-	R	アルト	H19	財務課
豊橋 580 す	3912 軽乗用	4	-	電気	アイミーブ	H21	財務課
豊橋 300 む	1318 普通乗用	5	-	R	プリウス	H21	財務課
豊橋 400 せ	1380 小型貨物	2 (5)	400 (250)	R	ファミリア	H15	財務課
豊橋 400 ち	・920 小型貨物	2 (5)	400 (250)	R	プロボックス	H22	財務課
豊橋 501 む	1674 普通乗用	8	-	R	セレナ	H29	財務課
豊橋 400 つ	5708 小型貨物	2 (5)	400 (250)	R	プロボックス	H29	財務課
豊橋 580 ん	7322 軽乗用	4	-	R	アルト	H26	収納課
豊橋 580 て	・480 軽乗用	4	-	R	アルト	H24	収納課
豊橋 480 え	9908 軽貨物	2 (4)	200 (100)	R	ミニカ	H22	収納課
豊橋 480 け	9987 軽貨物	2 (4)	350 (250)	R	ハイゼットカーゴ	H14	契約検査課
豊橋 480 え	9909 軽貨物	2 (4)	200 (100)	R	ミニカ	H22	税務課
豊橋 400 そ	2806 小型貨物	3 (6)	750 (500)	R	タウンエース	H17	防災課
豊橋 100 す	4478 小型貨物	2 (5)	750 (500)	R	タウンエース	H28	交通防犯課
豊橋 400 つ	3317 小型貨物	2 (5)	400 (250)	R	サクシードバン	H28	環境清掃課
豊橋 800 さ	2468 小型特種	3	1600	軽油	キャンター (ハキューム)	H12	環境清掃課
豊橋 100 さ	1854 普通貨物	3	4000	軽油	レンジャー (アームロール)	H12	環境清掃課
豊橋 400 そ	2584 小型貨物	3 (6)	750 (500)	R	タウンエース	H17	環境清掃課
豊橋 100 さ	6877 普通貨物	3	4000	軽油	レンジャー	H17	環境清掃課
豊橋 100 さ	6938 普通貨物	3	3250	軽油	レンジャー	H17	環境清掃課
豊橋 100 さ	6941 普通貨物	3	2000	軽油	エルフ	H17	環境清掃課
豊橋 800 さ	6831 普通特種	3	2100	軽油	レンジャー (塵芥)	H18	環境清掃課
豊橋 800 さ	6832 普通特種	3	2100	軽油	レンジャー (塵芥)	H18	環境清掃課
豊橋 100 さ	6999 普通貨物	3	3350	軽油	レンジャー	H17	環境清掃課
豊橋 480 こ	3127 軽貨物	2 (4)	350 (250)	R	ハイゼットカーゴ	H29	環境清掃課
豊橋 40 と	4002 軽貨物	2 (4)	200 (100)	R	ミラ	H16	福祉課

注 H:高オクタン価(ハイオク)ガソリン R:レギュラーガソリン

登録番号		用途	乗車 定員	最大 積載量	油種	車名	登録 年度	所管課
豊橋 480 け	9990	軽貨物	2 (4)	350 (250)	R	ハイゼットカーゴ	H28	子育て支援課
豊橋 580 き	3230	軽乗用	4	-	R	アルト	H19	長寿課
豊橋 580 は	3772	軽乗用	4	-	R	アルト	H27	長寿課
豊橋 580 さ	6920	軽乗用	4	-	R	アルト	H21	長寿課
豊橋 580 さ	6904	軽乗用	4	-	R	アルト	H21	長寿課
豊橋 480 こ	5347	軽貨物	2 (4)	350 (250)	R	ハイゼットカーゴ	H29	長寿課
豊橋 580 ま	9775	軽乗用	4	-	R	ミライース	H29	長寿課
豊橋 50 く	9872	軽乗用	4	-	R	アルト	H8	長寿課 (老人ホーム)
豊橋 800 た	・273	小型特種	7	-	R	バネトチェアキャブ (車椅子)	H11	長寿課 (老人ホーム)
豊橋 580 ち	7607	軽乗用	4	-	R	ミライース	H23	健康推進課
豊橋 580 ぬ	7323	軽乗用	4	-	R	アルト	H26	健康推進課
豊橋 580 え	・720	軽乗用	4	-	R	アルト	H18	健康推進課
豊橋 580 さ	6903	軽乗用	4	-	R	アルト	H21	健康推進課
豊橋 480 え	9907	軽貨物	2 (4)	200 (100)	R	ミカ	H22	健康推進課
豊橋 480 こ	5348	軽貨物	2 (4)	350 (250)	R	ハイゼットカーゴ	H29	看護専門学校
豊橋 580 み	8772	軽乗用		-	R	ミライース	H29	看護専門学校
豊橋 400 ち	8318	小型貨物	2 (5)	750 (500)	R	ボンゴバン	H26	観光商工課
豊橋 480 け	9988	軽貨物	2 (4)	350 (250)	R	ハイゼットカーゴ	H28	観光商工課
豊橋 400 つ	4650	小型貨物	3	2000	軽油	キャンター	H28	観光商工課
豊橋 480 く	5247	軽貨物	2 (4)	350 (250)	R	ミニキャブ	H26	農林水産課
豊橋 400 た	9876	小型貨物	2 (5)	400 (250)	R	プロボックス	H22	農林水産課
豊橋 480 け	9989	軽貨物	2 (4)	350 (250)	R	ハイゼットカーゴ	H28	土木港湾課
豊橋 88 は	1435	小型特種	2 (5)	400 (250)	R	リベロ (パトロール)	H9	土木港湾課
豊橋 480 え	4267	軽貨物	2 (4)	350 (250)	R	ハイゼットカーゴ	H21	土木港湾課
豊橋 480 か	8469	軽貨物	2	350	R	ハイゼットトラック	H23	土木港湾課
豊橋 480 き	9592	軽貨物	2	350 (250)	R	キャリイ	H25	土木港湾課
豊橋 480 く	1980	軽貨物	2 (4)	350 (250)	R	ハイゼットカーゴ	H25	土木港湾課
豊橋 480 か	9173	軽貨物	2 (4)	350 (250)	R	ハイゼットカーゴ	H23	道路建設課
豊橋 480 け	7724	軽貨物	2 (4)	350	R	ハイゼットトラック	H28	道路建設課
豊橋 480 け	1427	軽貨物	2 (4)	350 (250)	R	エブリイ	H27	道路建設課
豊橋 480 け	9991	軽貨物	2 (4)	350 (250)	R	ハイゼットカーゴ	H29	建築住宅課
豊橋 580 み	8778	軽乗用	4	-	R	ミライース	H29	建築住宅課
豊橋 400 す	3245	小型貨物	3	2000	軽油	タイタン	H13	都市計画課
豊橋 480 き	4373	軽貨物	2 (4)	350 (250)	R	ハイゼットカーゴ	H24	都市計画課
豊橋 400 ち	6525	小型貨物	2	800	R	タウンエーストラック	H25	都市計画課
豊橋 580 み	8779	軽乗用	4	-	R	ミライース	H29	都市計画課
豊橋 480 く	5246	軽貨物	2 (4)	350 (250)	R	ミニキャブ	H26	区画整理課
豊橋 480 か	9172	軽貨物	2 (4)	350 (250)	R	ハイゼットカーゴ	H23	区画整理課
豊橋 40 て	6244	軽貨物	2 (4)	350 (250)	R	ハイゼットカーゴ	H15	下水道課
豊橋 480 か	6094	軽貨物	2 (4)	350 (250)	R	バン	H23	下水道課

注 H : 高オクタン価 (ハイオク) ガソリン R : レギュラーガソリン

登録番号		用途	乗車 定員	最大 積載量	油種	車名	登録 年度	所管課
豊橋 40 そ	3705	軽貨物	2 (4)	200 (100)	R	アルト	H10	下水道課
豊橋 580 き	2266	軽乗用	4	-	R	アルト	H19	浄化センター
豊橋 800 さ	3727	小型特種	5	-	R	カテイク	H14	消防本部
豊橋 800 さ	3264	普通特種	3 (6)	1200 (950)	R	キャラバン (指揮車)	H13	消防本部
豊橋 800 さ	4500	普通特種	7	1500	軽油	ファイター (タンク車)	H15	消防本部 (東部)
豊橋 800 さ	2735	普通特種	8	-	R	ダイク (積載車)	H12	消防団 3-3 (新井町)
豊橋 800 す	・991	小型特種	7	-	R	アイス	H29	消防本部
豊橋 88 な	5567	普通特種	8	-	R	ダイク (積載車)	H10	消防団 2-1 (三谷町)
豊橋 88 な	5570	普通特種	8	-	R	ダイク (積載車)	H10	消防団 7-2 (竹谷町)
豊橋 800 さ	・677	普通特種	8	-	R	ダイク (積載車)	H10	消防団 5-1 (水竹町)
豊橋 800 さ	・678	普通特種	8	-	R	ダイク (積載車)	H10	消防団 8-1 (形原町)
豊橋 800 さ	・679	普通特種	8	-	R	ダイク (積載車)	H10	消防団 9-2 (西浦町)
豊橋 800 さ	1838	普通特種	8	-	R	ダイク (積載車)	H12	消防団 1-1 (相楽町)
豊橋 480 き	3211	軽貨物	2 (4)	350 (250)	R	キャリイ	H24	消防本部
豊橋 800 さ	2893	普通特種	8	-	軽油	キャンター (ポンプ車)	H13	消防団 1-2 (大塚町)
豊橋 800 さ	6907	普通特種	8	-	R	ダイク (積載車)	H18	消防団 4-2 (豊岡町)
豊橋 800 さ	6915	普通特種	8	-	R	ダイク (積載車)	H18	消防団 5-2 (清田町)
豊橋 800 さ	6916	普通特種	8	-	R	ダイク (積載車)	H18	消防団 3-6 (港町)
豊橋 800 さ	7507	普通特種	8	-	R	ダイク (積載車)	H19	消防団 2-3 (三谷町)
豊橋 800 さ	7508	普通特種	8	-	R	ダイク (積載車)	H19	消防団 5-3 (坂本町)
豊橋 800 さ	7509	普通特種	8	-	R	ダイク (積載車)	H19	消防団 7-3 (柏原町)
豊橋 800 さ	8814	普通特種	8	-	R	ダイク (積載車)	H22	消防団 3-2 (松原町)
豊橋 800 さ	8815	普通特種	8	-	R	ダイク (積載車)	H22	消防団 7-1 (拾石町)
豊橋 800 さ	8816	普通特種	8	-	R	ダイク (積載車)	H22	消防団 3-4 (御幸町)
豊橋 800 さ	5808	普通特種	3	3450	軽油	レンジャー (化学補給車)	H17	消防本部
豊橋 800 さ	5864	普通特種	6	-	軽油	デュトロ (ポンプ車)	H17	消防本部 (東部)
豊橋 400 そ	2570	小型貨物	3 (9)	1200 (850)	R	ハイエース (指揮車)	H17	消防本部
豊橋 400 そ	1930	小型貨物	3	850	R	ボンゴトラック	H17	消防本部
豊橋 800 さ	6575	普通特種	8	-	R	ダイク (積載車)	H18	消防団 4-1 (豊岡町)
豊橋 800 さ	6576	普通特種	8	-	R	ダイク (積載車)	H18	消防団 6 (神ノ郷町)
豊橋 800 は	・344	普通特種	3	10000	軽油	プロフィア (大型水槽車)	H19	消防本部
豊橋 800 さ	7887	小型特種	5	-	R	ラウム	H20	消防本部
豊橋 800 は	・411	普通特種	5	1500	軽油	レンジャー (タンク車)	H20	消防本部
豊橋 800 さ	8441	普通特種	6	-	軽油	エルフ (多機能車)	H21	消防団 2-2 (三谷町)
豊橋 501 つ	5623	小型乗用	7	-	R	ストリーム	H22	消防本部
豊橋 800 さ	9181	普通特種	8	-	R	ハイテック (救急車)	H24	消防本部
豊橋 800 す	・988	普通特種	7	-	R	ハイテック (救急車)	H29	消防本部 (東部)
豊橋 800 さ	7681	普通特種	8	-	R	ハイテック (救急車)	H20	消防本部 (西部)
豊橋 800 さ	9345	普通特種	8	-	R	ハイテック (救急車)	H24	消防本部 (東部)
豊橋 800 さ	9490	普通特種	5	600	軽油	デュトロ (ポンプ車)	H24	消防本部 (西部)

注 H : 高オクタン価 (ハイオク) ガソリン R : レギュラーガソリン

登録番号		用途	乗車 定員	最大 積載量	油種	車名	登録 年度	所管課
豊橋 800 さ	9871	普通特種	7	-	R	ハイテク (救急車)	H26	消防本部
豊橋 800 さ	9899	普通特種	5	600	軽油	デュトロ (ポンプ車)	H26	消防本部
豊橋 800 は	・554	普通特種	6	2020	軽油	レンジャー (化学車)	H26	消防本部
豊橋 800 さ	9925	普通特種	6	100	軽油	タケ (化学補給車)	H26	消防本部
豊橋 480 く	6321	軽貨物	4	350 (250)	R	ハイテットカーゴ	H26	消防本部
豊橋 800 は	・579	普通特種	5	-	軽油	レンジャー (梯子車)	H26	消防本部
豊橋 800 す	・258	普通特種	6	-	軽油	エルフ (多機能車)	H26	消防本部
豊橋 880 あ	・522	軽特殊	4	-	R	ハイテットデッキハン	H27	消防本部
豊橋 800 す	・598	普通特種	5	-	R	ハイテク (救急車)	H27	消防本部
豊橋 800 は	・680	普通特殊	6	-	軽油	レンジャー (救助工作車)	H29	消防本部
豊橋 800 す	1429	普通特殊	6	-	R	アラス (積載車)	H29	消防団 4-1 (豊岡町)
豊橋 580 さ	6921	軽乗用	4	-	R	アルト	H21	教育委員会庶務課
豊橋 480 あ	2462	軽貨物	2	350	R	ハイテットトラック	H17	教育庶務課 (形原中学校)
豊橋 480 あ	2463	軽貨物	2	350	R	ハイテットトラック	H17	教育庶務課 (蒲郡中学校)
豊橋 480 あ	2464	軽貨物	2	350	R	ハイテットトラック	H17	教育庶務課 (三谷中学校)
豊橋 480 か	・・61	軽貨物	2	350	R	ミニキャブトラック	H22	教育庶務課 (塩津中学校)
豊橋 480 か	・・62	軽貨物	2	350	R	ミニキャブトラック	H22	教育庶務課 (中部中学校)
豊橋 480 え	2793	軽貨物	2	350	R	キャリイ	H21	教育庶務課 (西浦中学校)
豊橋 480 え	2791	軽貨物	2	350	R	キャリイ	H21	教育庶務課 (大塚中学校)
豊橋 580 き	3208	軽乗用	4	-	R	アルト	H19	学校教育課 (あすなる教室)
豊橋 300 む	1317	普通乗用	5	-	R	プリウス	H21	学校教育課
豊橋 400 そ	2359	小型貨物	3 (6)	750 (500)	R	バネットバン	H17	教育委員会 (視聴覚ライブラリ)
豊橋 480 け	1428	軽貨物	2 (4)	350 (250)	R	エブリイ	H27	学校給食課
豊橋 580 き	2335	軽乗用	4	-	R	アルト	H19	学校給食課
豊橋 580 え	・721	軽乗用	4	-	R	アルト	H18	生涯学習課
豊橋 400 そ	2359	小型貨物			R	ニッサン	H17	生涯学習課
豊橋 480 え	4268	軽貨物	2 (4)	350 (250)	R	ハイテットカーゴ	H21	生涯学習課
豊橋 480 こ	3128	軽貨物	2 (4)	350 (250)	R	ハイテットカーゴ	H29	生涯学習課
豊橋 400 せ	1426	小型貨物	3 (6)	750 (500)	R	ホンゴ	H15	体育課
豊橋 40 せ	5461	軽貨物	2	350	R	ミニキャブトラック (ダンプ)	H9	体育課
豊橋 400 そ	1920	小型貨物	3 (6)	750 (500)	R	タウンエース	H17	博物館
豊橋 300 ち	3731	普通乗用	5	-	H	クラウンハイブリッド	H28	議会事務局
豊橋 300 は	・677	普通乗用	10	-	R	ハイエースワゴン	H18	議会事務局
豊橋 40 そ	4648	軽貨物	2	350	R	ミニキャブトラック	H10	ボートレース事業部
豊橋 33 た	4343	普通乗用	5	-	H	クラウン	H6	ボートレース事業部
豊橋 40 か	9390	軽貨物	2	350	R	キャリイ	H4	ボートレース事業部
豊橋 40 さ	6333	軽貨物	2	350	R	ハイテットトラック (ダンプ)	H7	ボートレース事業部
豊橋 800 さ	6901	普通特種	3	2100	軽油	フォワード (塵芥)	H18	ボートレース事業部
豊橋 501 せ	・224	小型乗用	5	-	R	リオ	H19	ボートレース事業部
豊橋 501 そ	5600	小型乗用	5	-	R	リオ	H20	ボートレース事業部

注 H : 高オクタン価 (ハイオク) ガソリン R : レギュラーガソリン

登録番号		用途	乗車 定員	最大 積載量	油種	車名	登録 年度	所管課
豊橋 580 の	7334	軽乗用	4	-	R	ミライス	H27	ボートレース事業部
豊橋 501 ほ	3151	小型乗用	8	-	R	ヴォクシー	H28	ボートレース事業部
豊橋 301 ち	・・45	普通乗用	5	-	R	メビウス	H28	市民病院
豊橋 480 あ	2799	軽貨物	2 (4)	350 (250)	R	ハイゼットカーゴ	H17	市民病院
豊橋 480 え	9527	軽貨物	2 (4)	350 (250)	R	ミニキャブバン	H22	市民病院
豊橋 300 る	2994	普通乗用	8	-	R	デリカ	H25	市民病院
豊橋 400 さ	4459	小型貨物	2 (5)	750 (500)	R	タウンエース	H11	水道課
豊橋 400 す	3057	小型貨物	3 (6)	750 (500)	R	バンネットバン	H13	水道課
豊橋 400 そ	1862	小型貨物	3 (6)	750 (500)	R	タウンエース	H17	水道課
豊橋 480 う	8852	軽貨物	2 (4)	350 (250)	R	ハイゼットカーゴ	H20	水道課
豊橋 400 た	6953	小型貨物	2 (5)	750 (500)	R	タウンエース	H21	水道課
豊橋 400 ち	・・66	小型貨物	2	1000	R	デリカトラック	H22	水道課
蒲郡市G	・103	原付	1	-	R	スーパーカブ	H9	財務課 (都市計画課)
蒲郡市G	・104	原付	1	-	R	スーパーカブ	H11	財務課 (企業立地推進課)
蒲郡市G	・101	原付	1	-	R	ジョグ	H15	財務課 (消防本部)
蒲郡市G	・102	原付	1	-	R	スーパーカブ	H16	財務課 (消防本部)
蒲郡市G	・119	原付	1	-	R	ディオ	H25	財務課 (消防本部)
蒲郡市G	・105	原付	1	-	R	スーパーカブ	H11	ボートレース事業部

注 H：高オクタン価（ハイオク）ガソリン R：レギュラーガソリン

3-9 災害時の車両調達先

(1) バス・トラック

(財務課/平成30年4月1日現在)

車 両 所 有 者			台数	車両内訳
名 称	住 所	電話番号		
日本通運(株) 蒲郡支店	浜町 73-6	69-1155	1	大型トラック 2台 小型 " 1台
名鉄バス東部(株) 蒲郡営業所	拾石町前浜 58-13	68-3220	2	バス 2台
蒲郡運送(株)	浜町 94-8	68-3184	4	大型トラック 2台 小型 " 2台
ホイテクノ物流(株)	拾石町東浜 31-16	69-3231	3	大型トラック 3台
合計	バス 2台	大型トラック 7台		小型トラック 3台

(2) クレーン車

(財務課/平成30年4月1日現在)

車 両 所 有 者			台数	車 両 内 訳 (クレーンの高さ等)
名 称	住 所	電話番号		
愛知海運(株) 蒲郡カンパニー	浜町 21	68-4646	0	H:17m 0台
(株)小田鐵工	浜町 89	69-5356	1	H:30m 1台
進英自動車 工業(株)	栄町 8-3	69-2268 ㊦ 69-2269	8	ラクター25t 3台 ラクター16t 1台 ラクター65t 1台 ミニラクター 2台 クローラー50t 0台 クローラー65t 1台

(3) 船舶、漁船等の調達先

(農林水産課/平成30年4月1日現在)

調 達 先	電 話	保有船籍数	
		漁 船	船外機
蒲郡漁業協同組合 西浦支所	昼間 57-6155 夜間 57-4065	38	22
蒲郡漁業協同組合 形原支所	昼間 57-2191 夜間 57-9461	14	6
三谷漁業協同組合	昼間 68-5131 夜間 69-1617	15	4
蒲郡漁業協同組合 竹島支所	昼間 69-2727 夜間 69-6014	2	13
計		69	45