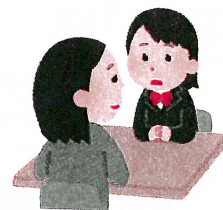


# 進路が決まらないまま学校を離れることになったら

( 中学校卒業・高校中退など )

進路が決まらないままの卒業、不安な気持ちでいっぱいだと思います。  
「これからどうしたらいいのだろう…」、「進路についてゆっくり考えたい…」  
そんな時は、がまごおり若者サポートステーションへご相談ください。



## ① 進路について一緒に考えます

中学卒業後の進路はひとつではありません。進学、就職、いろいろな進路があります。  
進学ひとつとっても、全日制以外の高校(通信制や定時制)や高卒の資格が取れる専門学校へ  
進学する事もできます。高校へ行かずに高卒認定試験を受験する人もいます。  
「そういう進路もあるんだ!」と、今まで知らなかった選択肢もきっとあるはずです。

まずはいろいろな選択肢を見つけてみませんか?  
あなたに合った選択肢を見つけるお手伝いをします!



## ② 進学・就職へのサポート

がまごおり若者サポートステーションには、進学や就職に向けての様々なサポートがあります。  
就職を目指すのであれば、仕事の探し方から応募書類の書き方、面接など試験対策まで  
サポートできます。



## ③ 今すぐ進学・就職は難しいと感じる場合

今はまだ集団の中へ行くことはできないと感じている人もいます。  
そんな時は「パソコンタイム」や、フロアでの楽しいおしゃべりで「居場所」を作ってみませんか?  
「朝のチョイ活」や「SST(ソーシャルスキルトレーニング)」など、楽しみながら生活のリズムを整え、  
人とコミュニケーションをとる練習ができるプログラムもあります。



すぐに新しい人・新しい環境に慣れるのは大変なことだと思います。  
無理をしたり、一気に色々なことをする必要はありません。  
できそうなことから少しずつ始めていきましょう。  
スタッフや他の利用者さんも優しく気さくな人たちなので  
安心してくださいね!



**お問合せ先**

**厚生労働省・蒲郡市委託事業**

**がまごおり若者サポートステーション**

(運営団体：特定非営利活動法人 青少年自立援助センター 北斗寮)

住所 ● 蒲郡市元町9-9 (JR・名鉄蒲郡駅から徒歩3分)

とよかわサテライトでも相談できます

TEL・FAX ● (0533)67-3201

E-mail ● info@gyss.jp / HP ● http://www.gyss.jp/

まずはメールからの相談でもOK!気軽に連絡してね (\*^\_^\*)