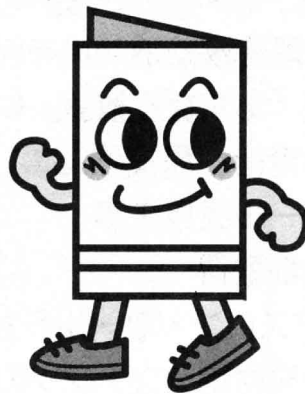


いづれもらに 夢持たせよう この一票

参議院議員通常選挙の投票日は

平成
16年

7月11日 午前7時～午後8時



イッピーウくん

問合先
蒲郡市選挙管理委員会
66 1155

入場券・選挙公報は

投票所の入場券は、選挙の公示

(6月24日)後、速やかに皆さんのお宅へ郵送します。選挙公報は、県から届き次第ただちに地区の総代さんを通じて、市内各世帯に配布します。届かない場合は、市選挙管理委員会までお問い合わせください。

市内で住所変更した方は

市内で住所変更をして、平成16年5月31日までに、市役所に届けた方は、新住所地の投票所で投票してください。

平成16年6月1日以後に届けた方は、前住所地の投票所で投票してください。

投票の方法は

今回の選挙は、2種類の投票があります。投票の順序は、先に愛知県選出議員選挙(候補者の氏名を記載)の投票を、続いて比例代

表選出議員選挙(候補者の氏名または政党等の名称を記載)の投票を行ってください。

投票用紙の色は、愛知県選出議員選挙が「薄い黄色」、比例代表選出議員選挙が「白色」です。

投票用紙を間違えて投票すると無効になりますので、十分ご注意ください。

投票の時間は

投票時間は、午前7時から午後8時までです。お早めにお出かけください。

投票にはこんな方法もあります

新しい制度として「期日前投票制度」が創設され、また、郵便等による不在者投票の対象者が拡大されました。詳しくは、広報がまごおり4月15日号をご覧ください。

【期日前投票】

投票日に次の理由などで投票所に行けない方は、期日前投票ができます。

自営業など仕事に従事、または冠婚葬祭(主宰者およびその親族に限られます)の予定がある。レジャーや買い物、旅行などで投票区の区域外へ行く予定がある。病気、出産などで歩行が困難である。

期日前投票は市役所で

と き	6月25日(金)～7月10日(土)・日曜日を 含む毎日午前8時30分～午後8時
と ころ	市役所本館1階102会議室(本館西玄関口)
お持ちいただくもの	入場券(受付整理券 蒲郡市選挙管理委員会から届いている場合)なお、入場券がなくても投票できますので、投票所でお申し出ください。
その他	本館西玄関は階段があります。車イスの方は本館西玄関横のスロープをご利用ください。また、介助が必要な方は、事前に選挙管理委員会までお申し出ください。

【施設などで行う不在者投票】

県選挙管理委員会の指定施設病院などに入所(入院)中の方は、その施設で不在者投票ができますので、施設の長にお申し出ください。

【郵便等による不在者投票】

身体障害者手帳、戦傷病者手帳または介護保険の被保険者証をお持ちで、次の項目に該当する方は、

投票できる方は

蒲郡市内の投票所で投票できる方は、昭和59年7月12日以前に生まれた方で、平成16年3月23日までに転入届などにより住民票が作成され、投票日までに引き続き蒲郡市内に住所を有している方で、蒲郡市の選挙人名簿に登録されている方です。